

福島第一原子力発電所 海水中のPu分析結果

1. 測定結果

(データ集約:11/22)

(単位: Bq/L)

採取場所	採取日	Pu-238	Pu-239+240
福島第一 1~4号機 取水口内北側海水(東波除堤北側)	2019年10月7日	ND [5.9×10^{-4}]	ND [5.9×10^{-4}]

[]内は検出限界値を示す

2. 分析機関

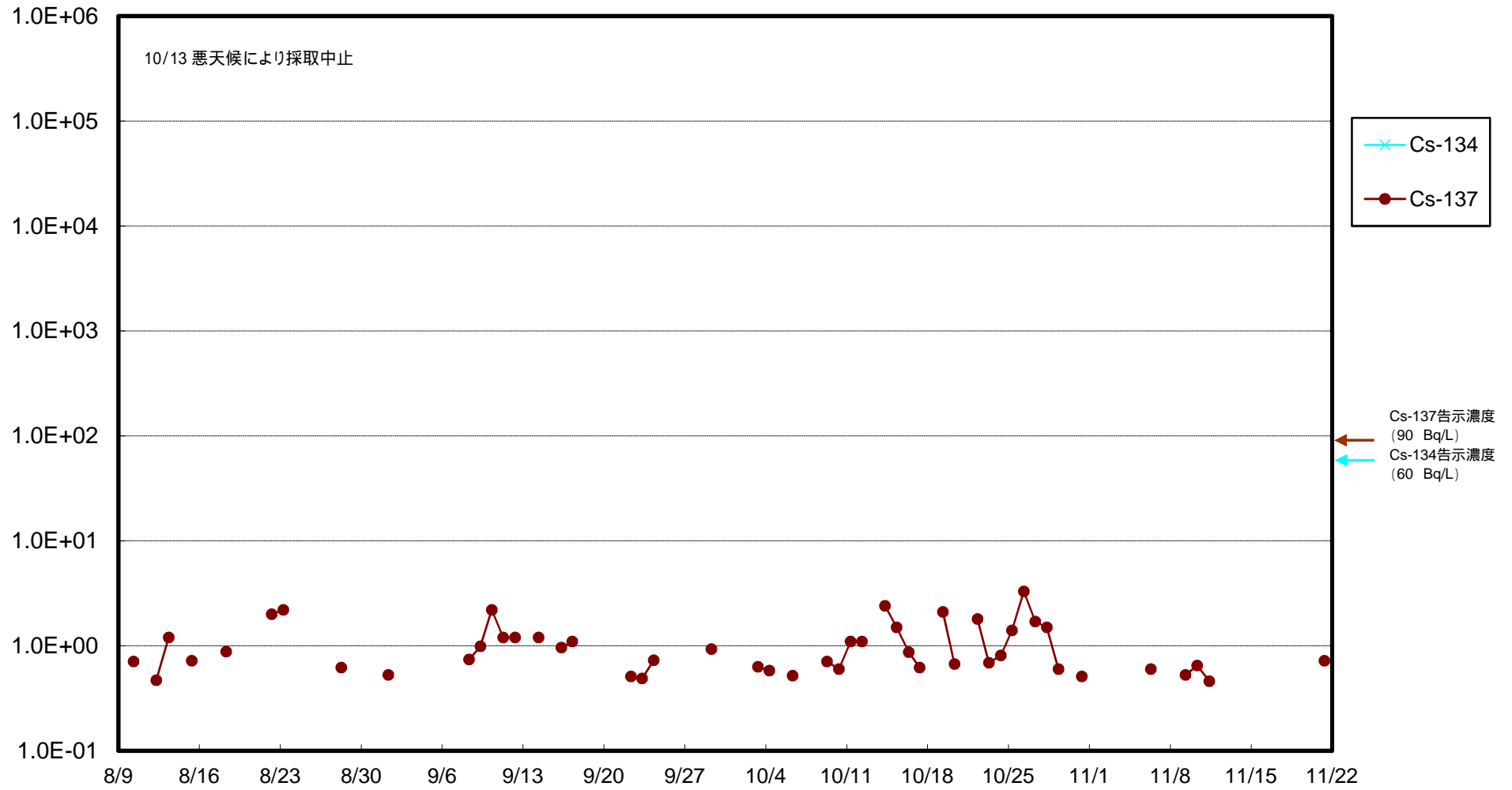
日本分析センター

3. 評価

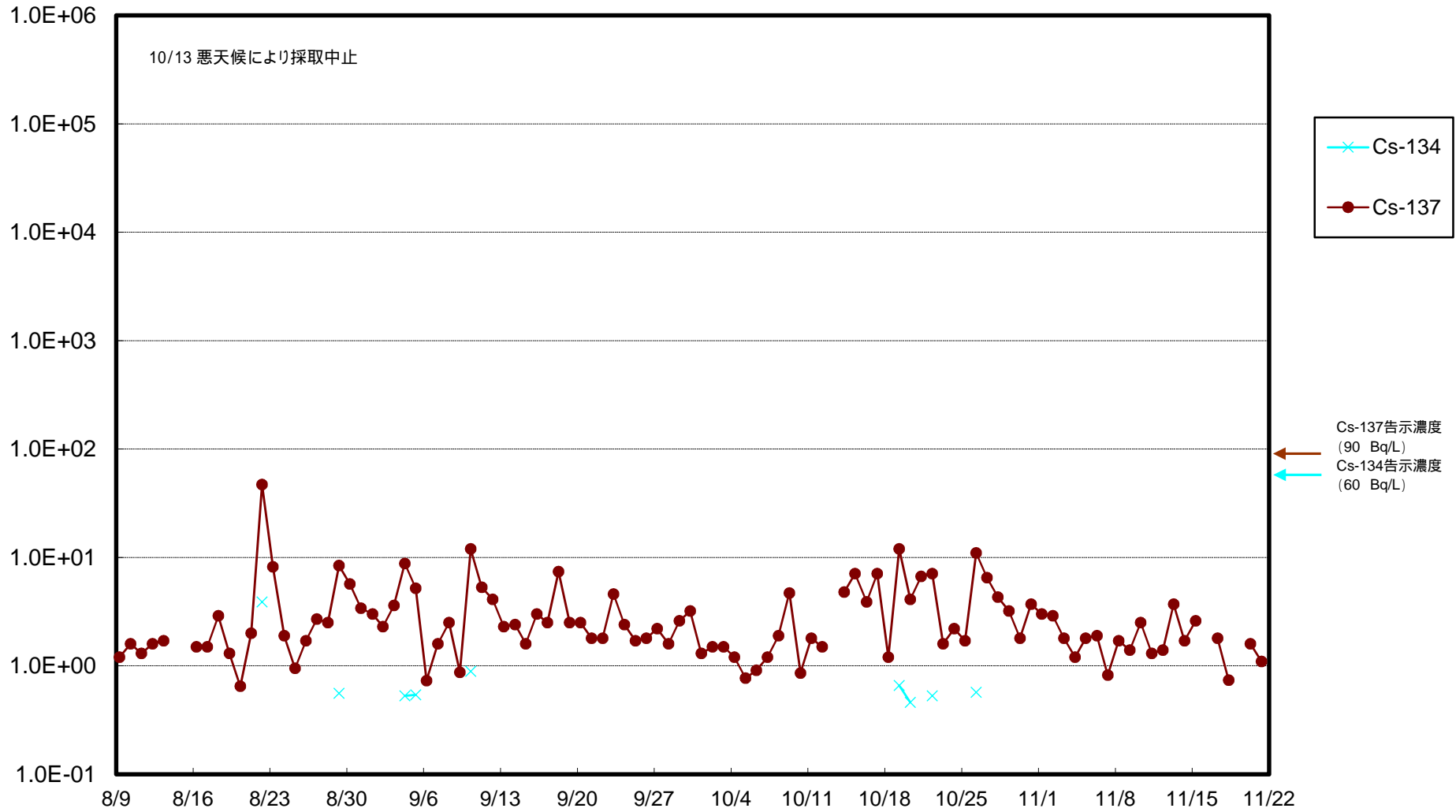
今回測定した試料からはPu-238, Pu-239+240は検出されなかった。

以上

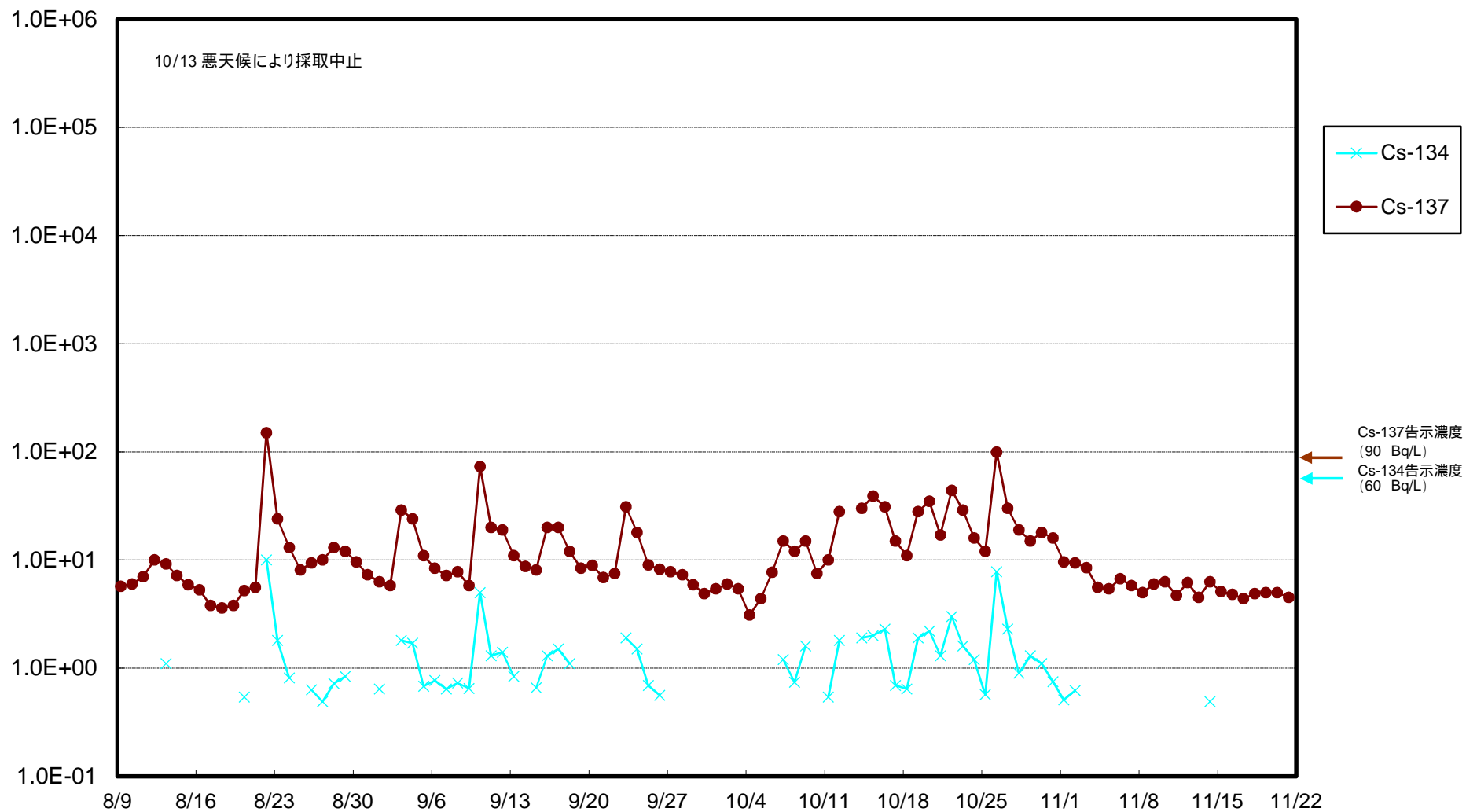
福島第一 物揚場前海水放射能濃度 (Bq / L)



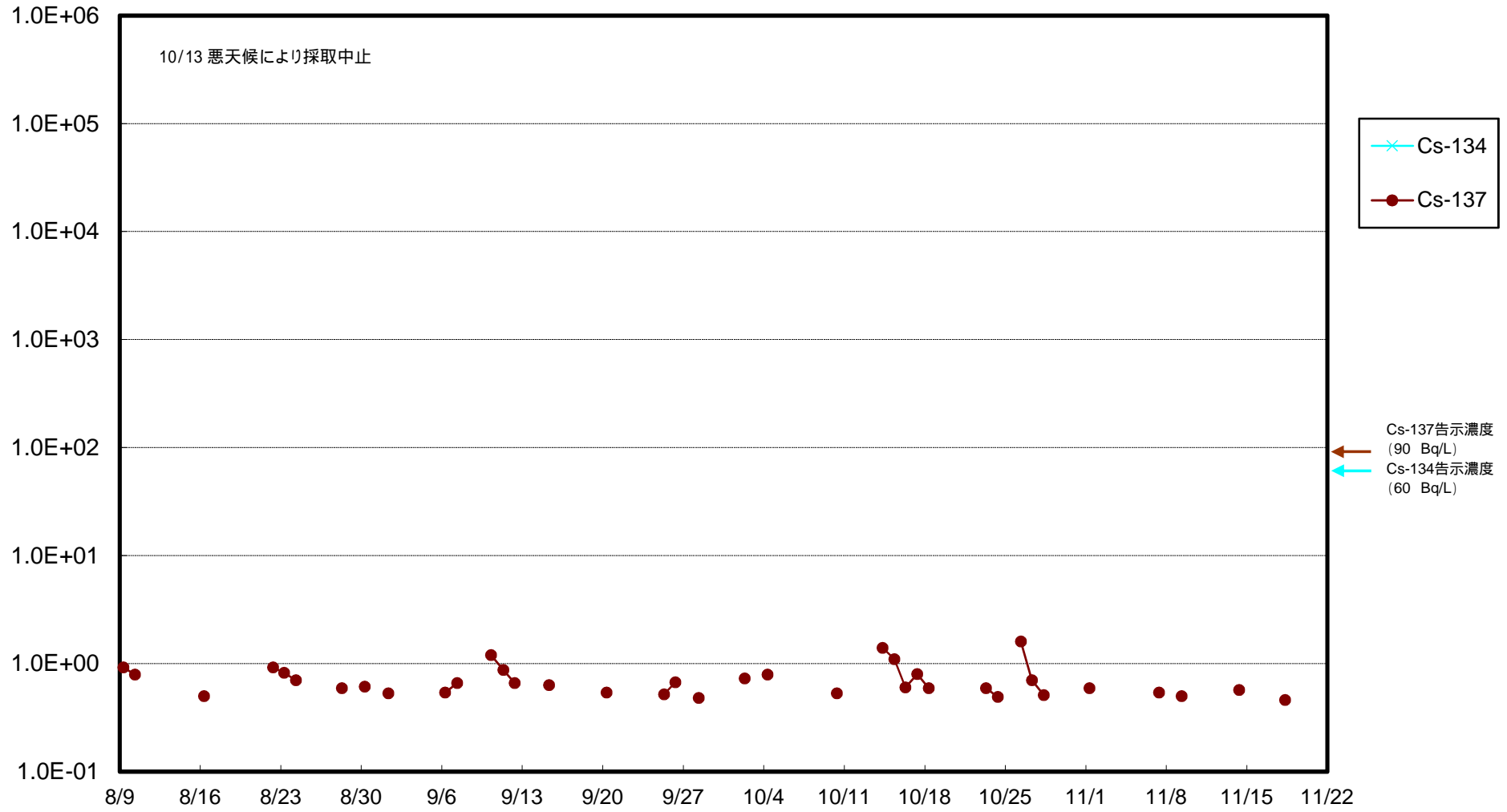
福島第一 1~4号機取水口内北側(東波除堤北側)海水放射能濃度(Bq/L)



福島第一 1~4号機取水口内南側(遮水壁前)海水放射能濃度(Bq/L)



福島第一 6号機取水口前海水放射能濃度 (Bq / L)



福島第一 港湾口海水放射能濃度 (Bq / L)

