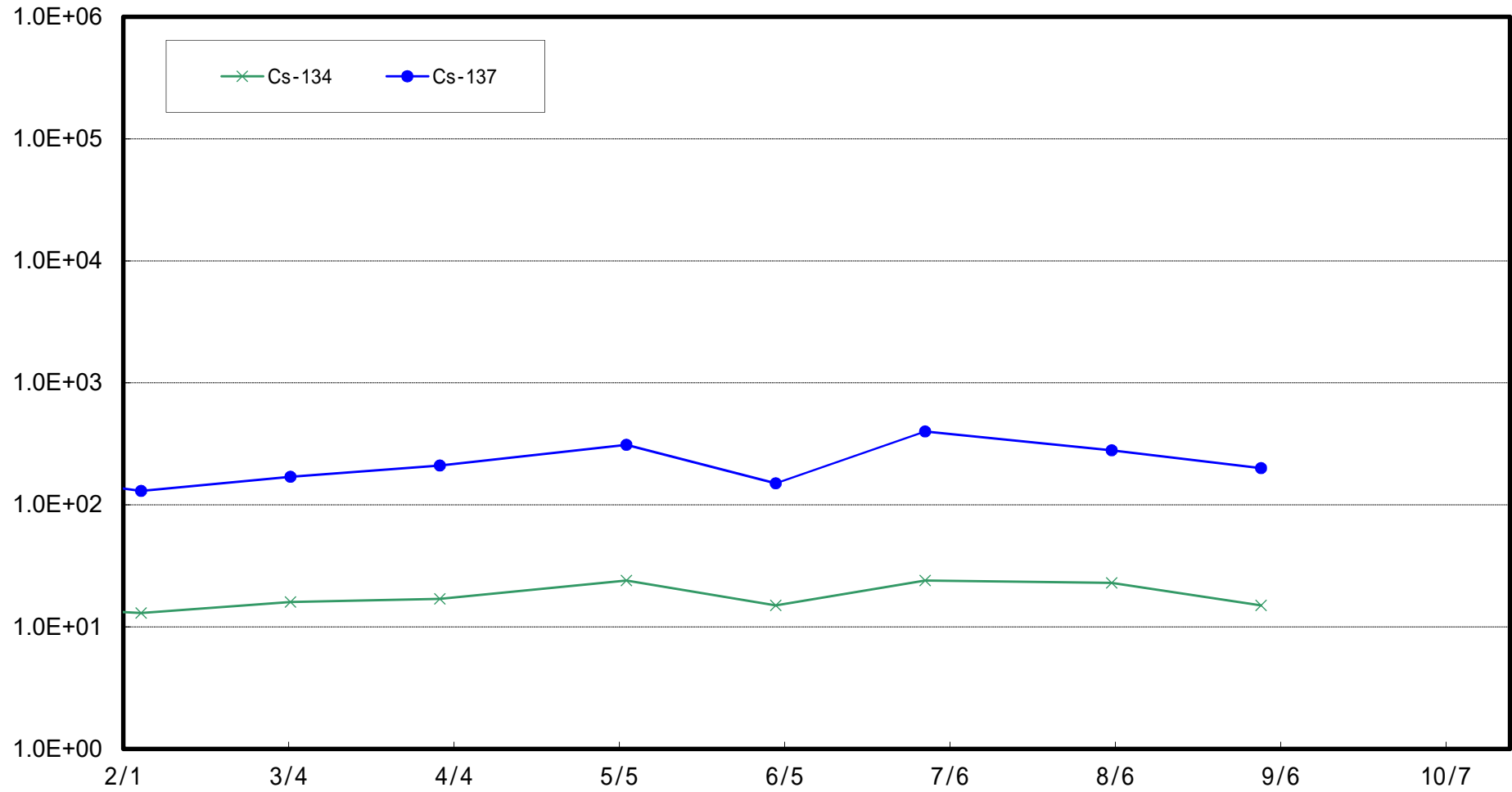


福島第一原子力発電所海底土調査結果まとめ表(2019年9月)

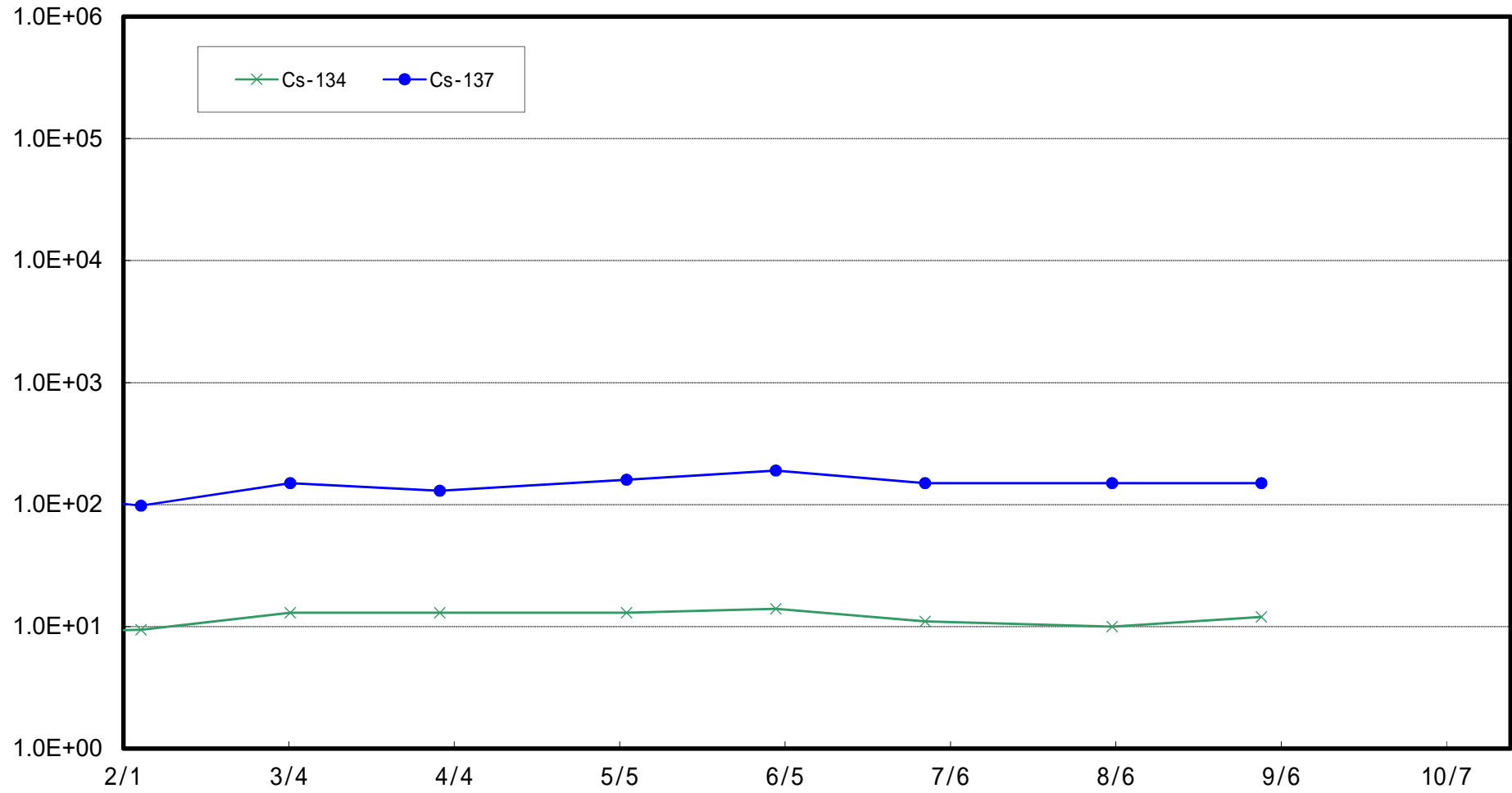
	地点番号	採取場所	試料採取日時	試料濃度 (Bq/kg・乾土)	
				Cs-134 [約2年]	Cs-137 [約30年]
沿岸	T-1	1F 5,6号機放水口北側	2019年9月2日 7時55分	15	200
	T-2	1F南放水口付近	2019年9月2日 6時50分	12	150
	T-3	2F北放水口付近	2019年9月3日 13時55分	5.1	120
	T-4	岩沢海岸付近	2019年9月3日 8時30分	ND(2.3)	44
福島第一原子力 発電所20km圏内	T-14	小高区沖合3km	2019年9月2日 7時48分	ND(1.9)	ND(2.4)
	T-11	岩沢海岸沖合3km	2019年9月4日 8時56分	ND(3.0)	31
	T-D1	請戸川沖合3km	2019年9月2日 8時20分	7.8	100
	T-D5	1F敷地沖合3km	2019年9月2日 8時47分	3.0	41
	T-D9	2F敷地沖合3km	2019年9月4日 8時14分	ND(3.0)	33
	T-5	1F敷地沖合15km	2019年9月4日 7時26分	ND(2.5)	38
	T-①	小高区村上沖合1km	2019年9月25日 7時40分	ND(2.4)	11
	T-②	小高区村上沖合2km	2019年9月25日 7時30分	ND(2.9)	11
	T-③	浪江町請戸沖合1km	2019年9月25日 8時20分	9.1	160
	T-④	浪江町請戸沖合2km	2019年9月25日 8時12分	3.5	49
	T-⑤	浪江町請戸沖合3km	2019年9月25日 8時03分	4.4	54
	T-⑥	大熊町熊川沖合1km	2019年9月13日 7時51分	12	180
	T-⑦	大熊町熊川沖合2km	2019年9月13日 7時43分	8.3	120
	T-⑧	大熊町熊川沖合3km	2019年9月13日 7時34分	ND(2.7)	33
	T-⑨	大熊町熊川沖合5km	2019年9月13日 7時13分	ND(2.1)	4.2
	T-⑩	大熊町熊川沖合10km	2019年9月4日 7時55分	ND(2.4)	14
	T-⑪	大熊町熊川沖合15km	2019年9月4日 7時38分	ND(2.6)	39
	T-⑫	大熊町熊川沖合20km	2019年9月4日 7時16分	4.0	46
	T-⑬	楢葉町山田浜沖合1km	2019年9月13日 8時27分	14	220
	T-S1	太田川沖合1km付近	2019年9月5日 13時10分	ND(3.4)	4.4
	T-S3	請戸川沖合3km付近	2019年9月12日 12時12分	ND(2.7)	6.8
	T-S4	1F敷地沖合3km付近	2019年9月12日 11時49分	ND(2.2)	3.0
	T-S5	木戸川沖合2km付近	2019年9月2日 6時06分	ND(2.9)	7.1
	T-S7	2F敷地沖合2km付近	2019年9月2日 5時39分	ND(1.7)	6.5
	T-S8	熊川沖合4km付近	2019年9月18日 5時39分	ND(2.5)	34
	T-B1	小高区沖合15km付近	2019年9月10日 6時48分	ND(1.9)	5.7
	T-B2	請戸川沖合18km付近	2019年9月10日 6時13分	2.3	12
	T-B3	1F敷地沖合10km付近	2019年9月3日 5時46分	ND(2.4)	ND(2.6)
	T-B4	2F敷地沖合10km付近	2019年9月3日 6時33分	ND(2.3)	19
	30km圏内	T-13-1	新田川沖合1km	2019年9月20日 6時58分	ND(1.9)
T-7		岩沢海岸沖合15km	2019年9月5日 6時59分	ND(3.0)	41
30km圏外	T-18	小名浜港沖合3km	2019年9月5日 9時32分	ND(2.7)	30
	T-12	いわき市北部沖合3km	2019年9月3日 10時39分	ND(2.5)	12
	T-17-1	夏井川沖合1km	2019年9月3日 10時00分	ND(2.6)	16
	T-20	豊間沖合3km	2019年9月3日 9時29分	ND(2.4)	16
	T-22	相馬沖合3km	2019年9月20日 5時47分	ND(2.0)	3.7
	T-MA	鹿島沖合5km	2019年9月20日 6時23分	ND(2.2)	ND(2.2)
	T-M10	沼の内沖合5km	2019年9月5日 8時22分	5.9	85

※ NDは検出限界値未満を表し、( )内に検出限界値を示す。  
 ※ 1F:福島第一原子力発電所、 2F:福島第二原子力発電所  
 ※ [ ]内は、半減期を示す。

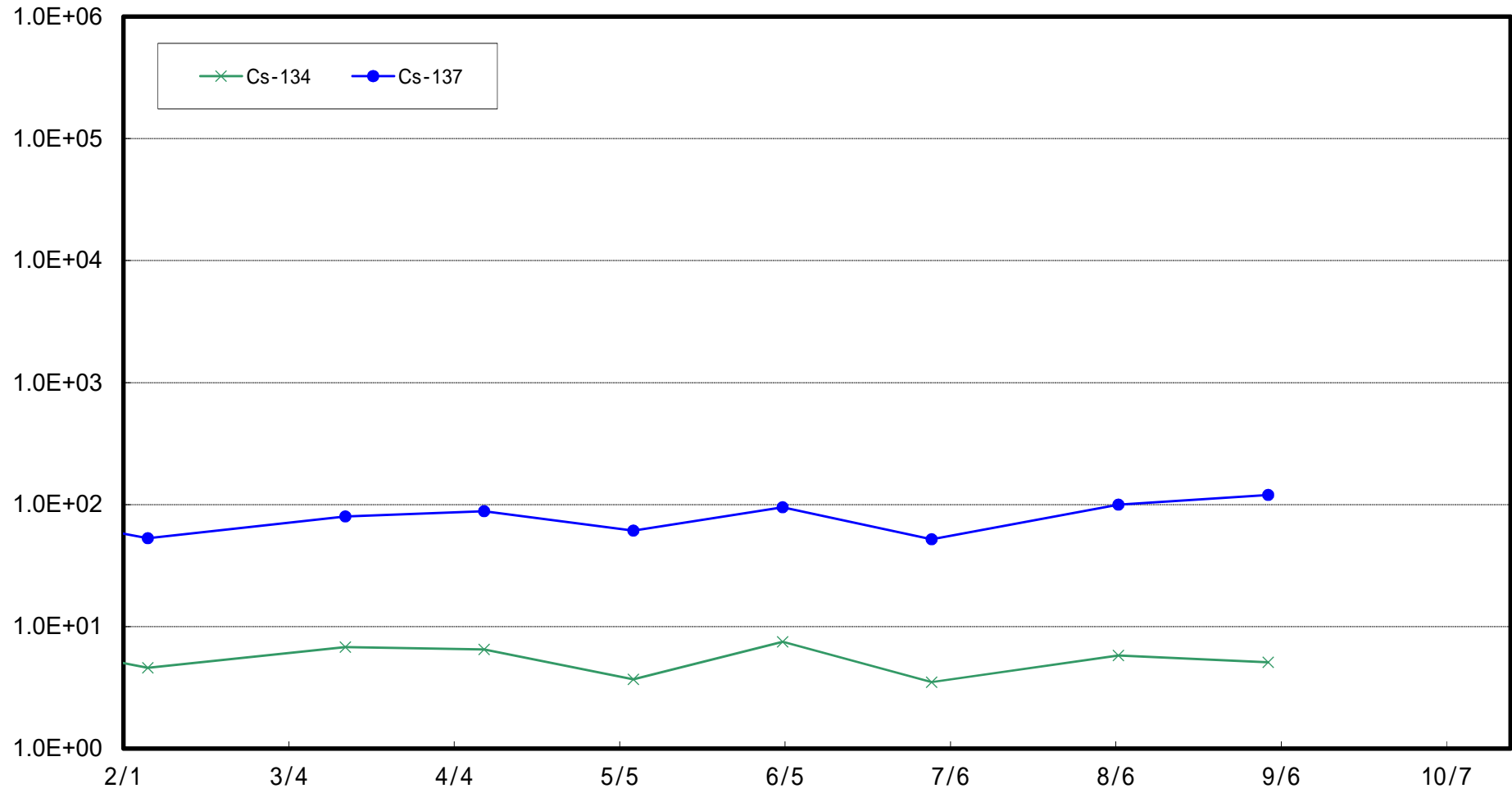
福島第一 5,6号機放水口北側(T-1) 海底土放射能濃度(Bq / kg・乾土)



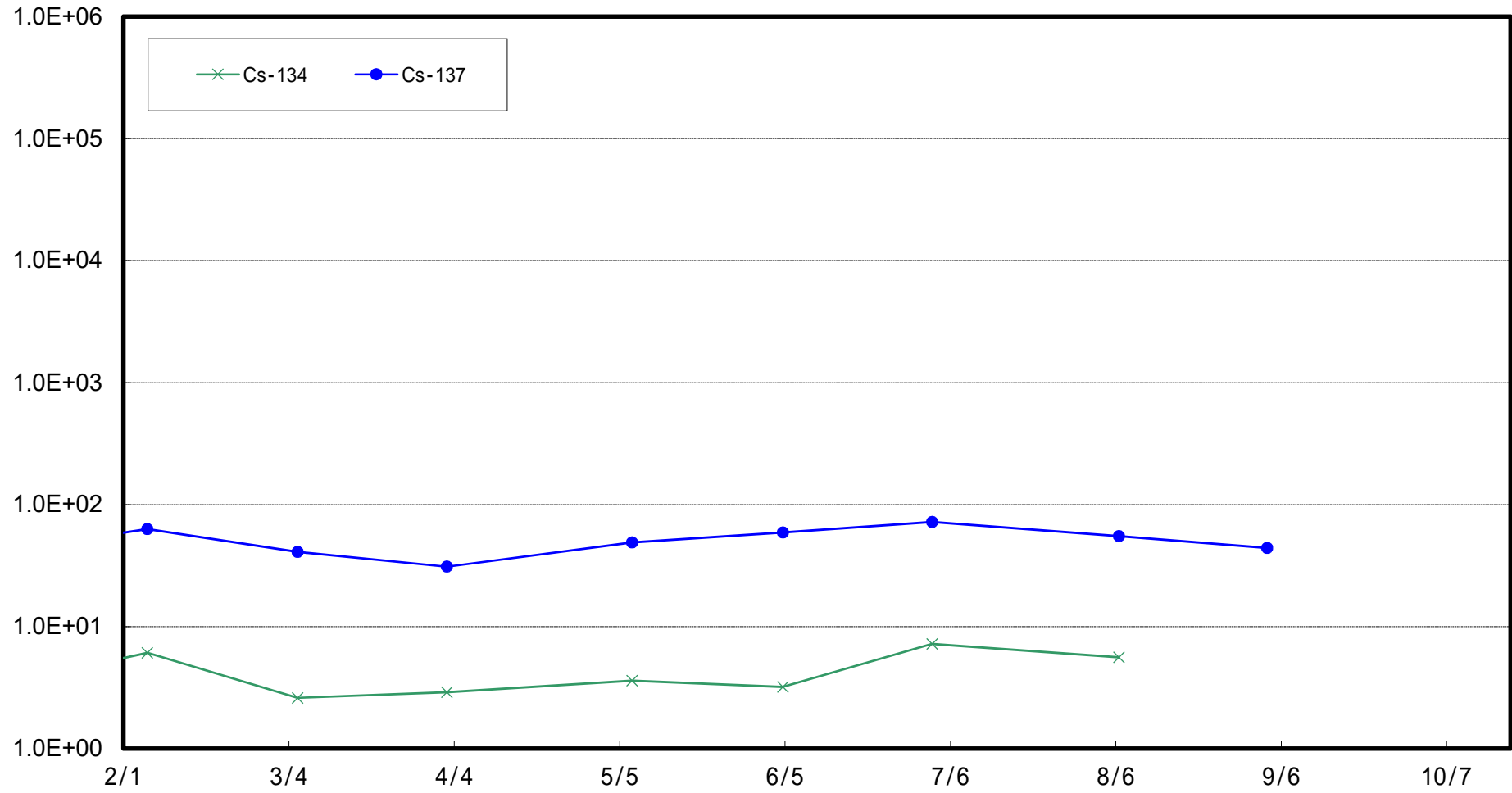
福島第一 南放水口付近(T-2) 海底土放射能濃度 (Bq / kg・乾土)



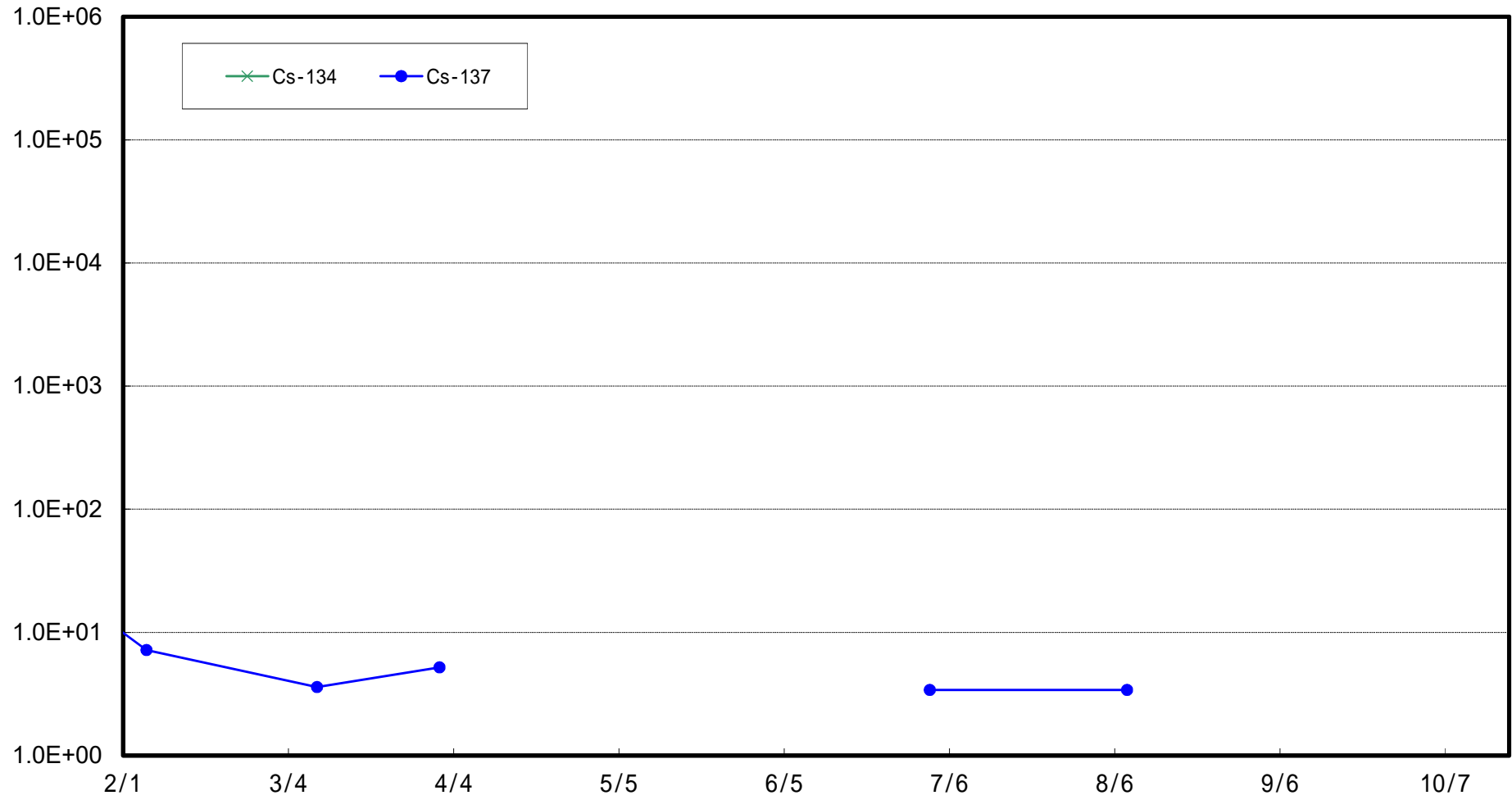
福島第二 北放水口付近(T-3) 海底土放射能濃度 (Bq / kg・乾土)



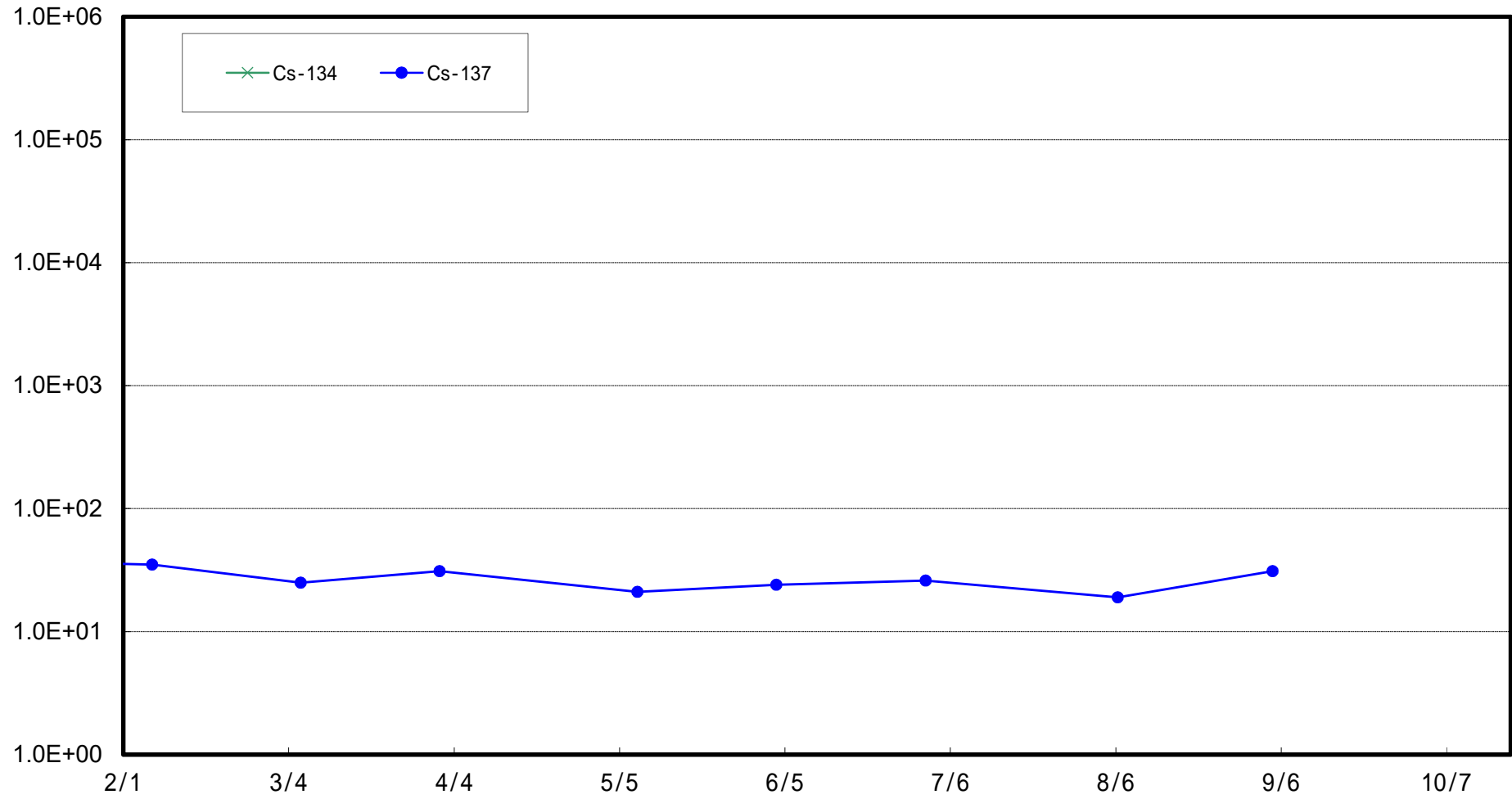
岩沢海岸付近(T-4) 海底土放射能濃度 (Bq / kg・乾土)



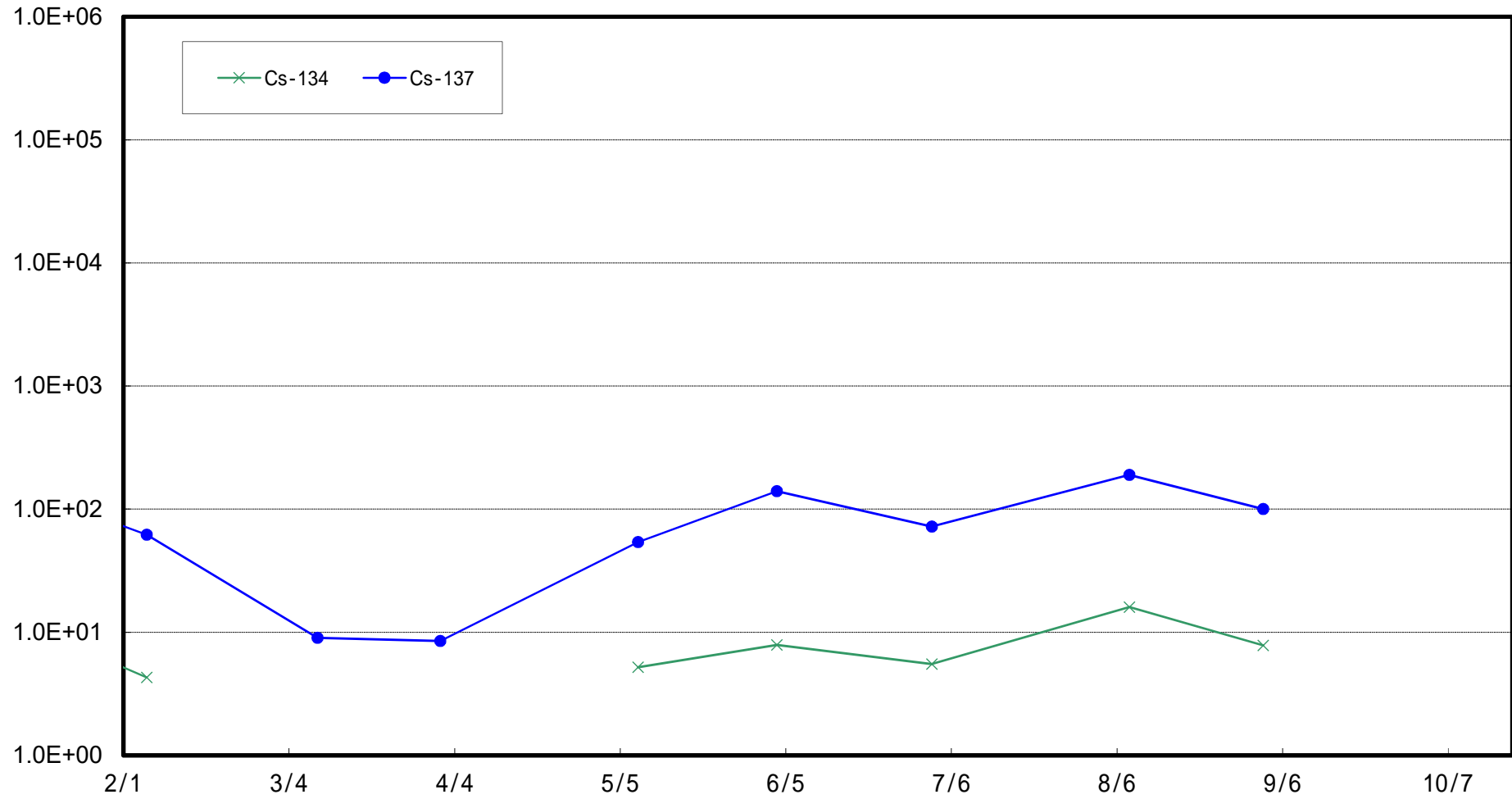
小高区沖合3 km (T-14)海底土放射能濃度 (Bq / kg · 乾土)



岩沢海岸沖合3 km (T-11)海底土放射能濃度 (Bq / kg · 乾土)

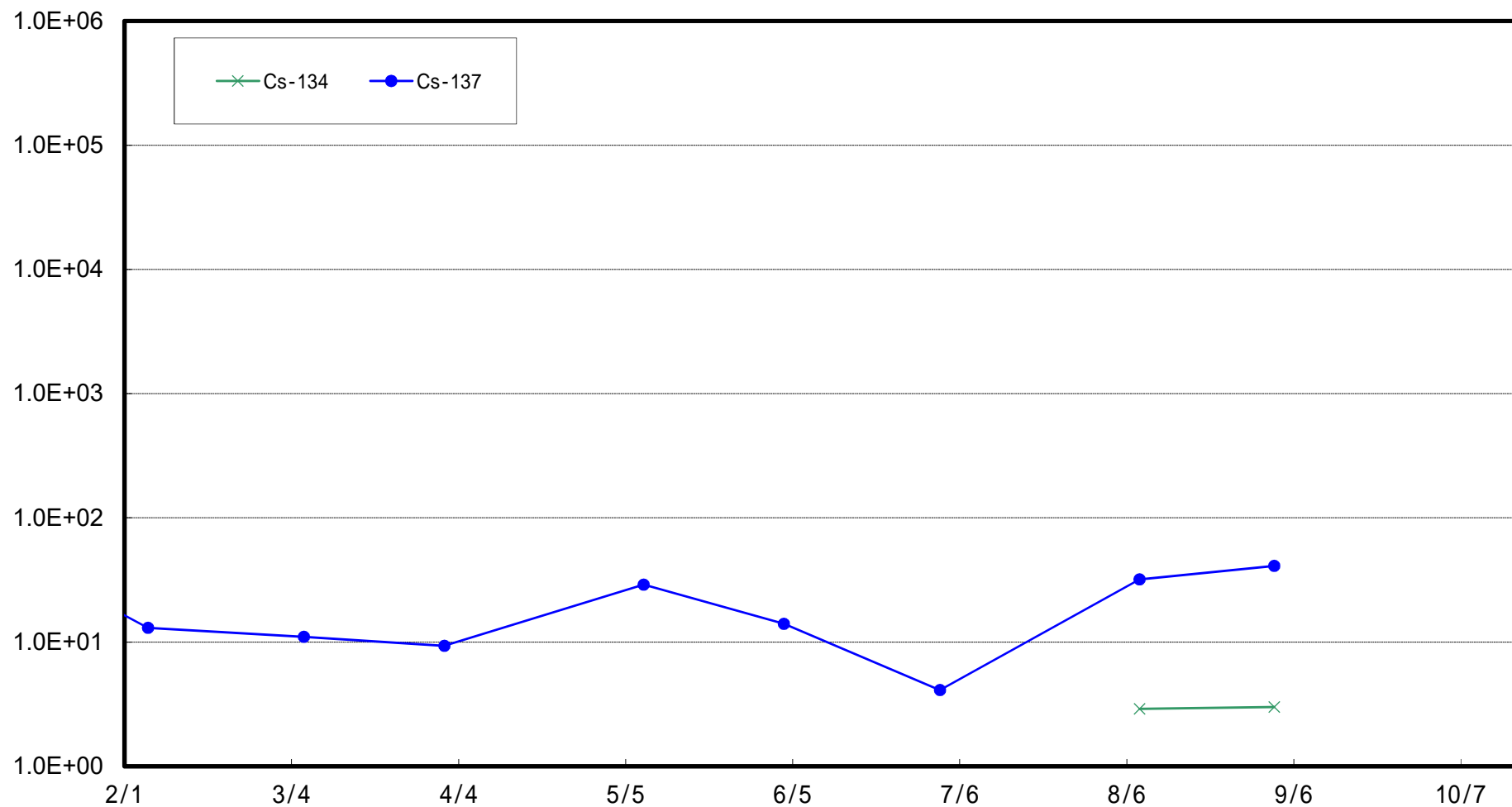


請戸川沖合3 km (T-D1) 海底土放射能濃度 (Bq / kg · 乾土)

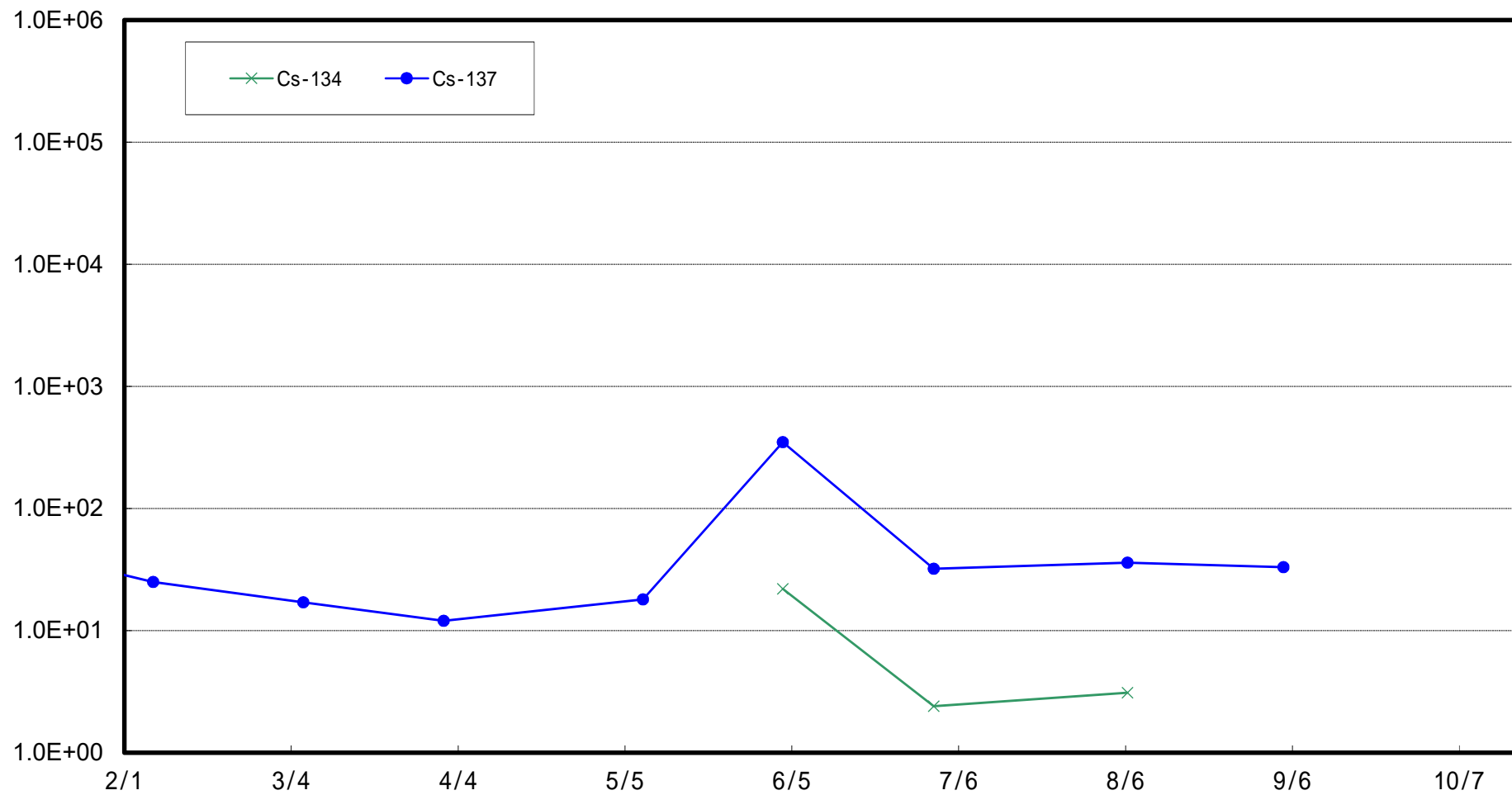




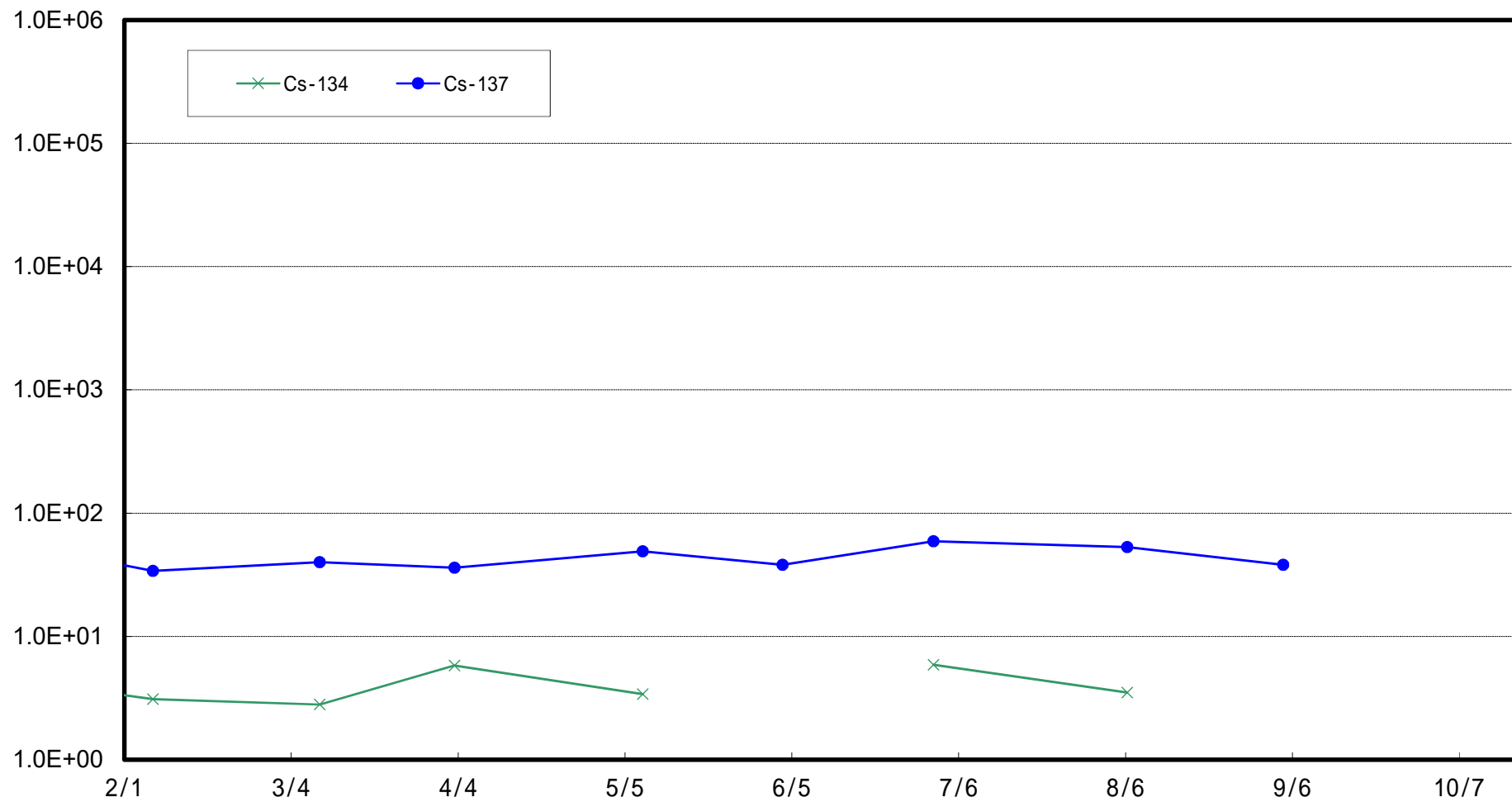
福島第一 敷地沖合3 km (T-D5)海底土放射能濃度 (Bq / kg · 乾土)



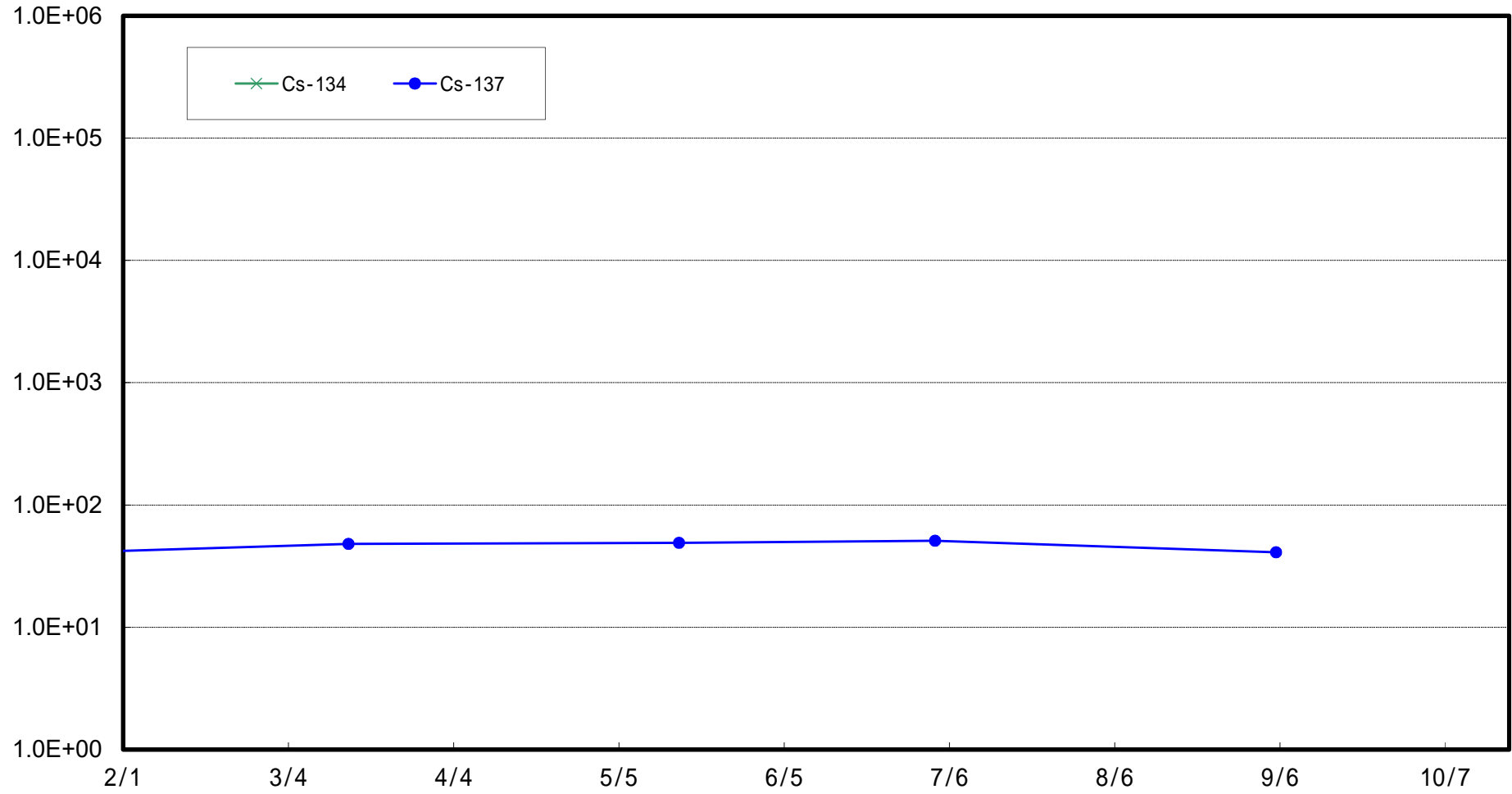
福島第二 敷地沖合 3 km (T-D9) 海底土放射能濃度 (Bq / kg · 乾土)



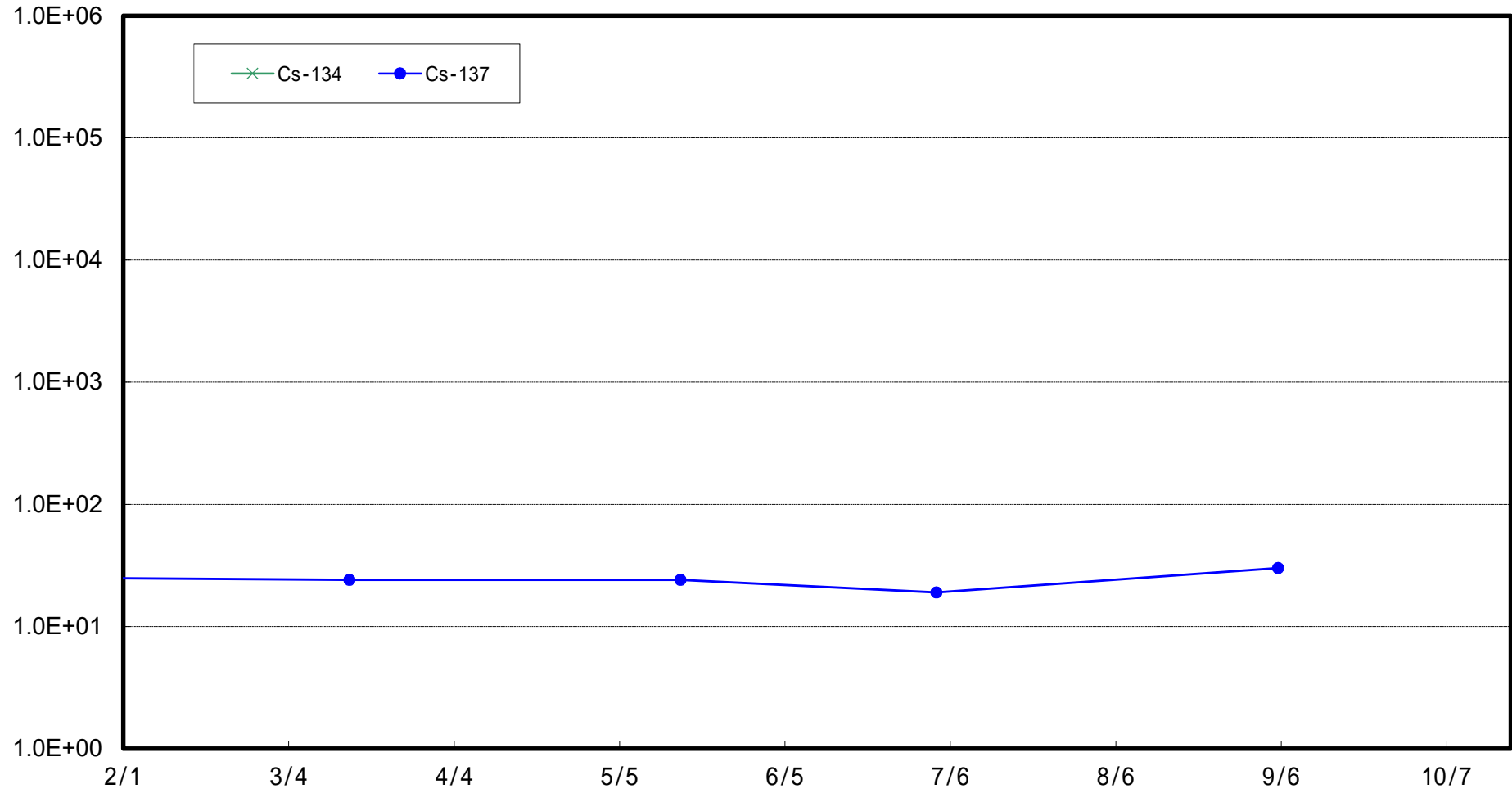
福島第一 敷地沖合 15 km (T-5) 海底土放射能濃度 (Bq / kg · 乾土)



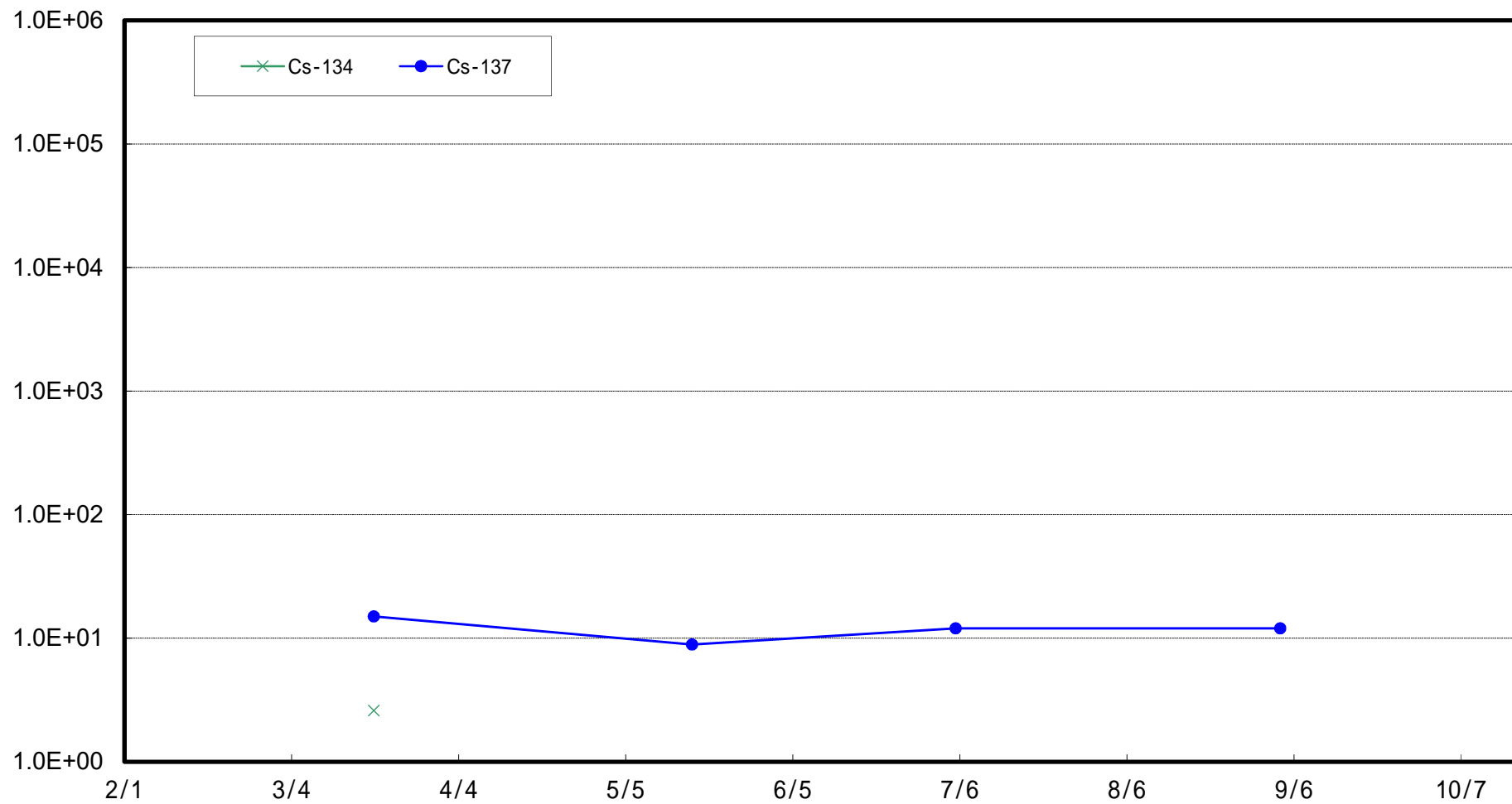
岩沢海岸沖合 1.5 km (T-7) 海底土放射能濃度 (Bq / kg · 乾土)



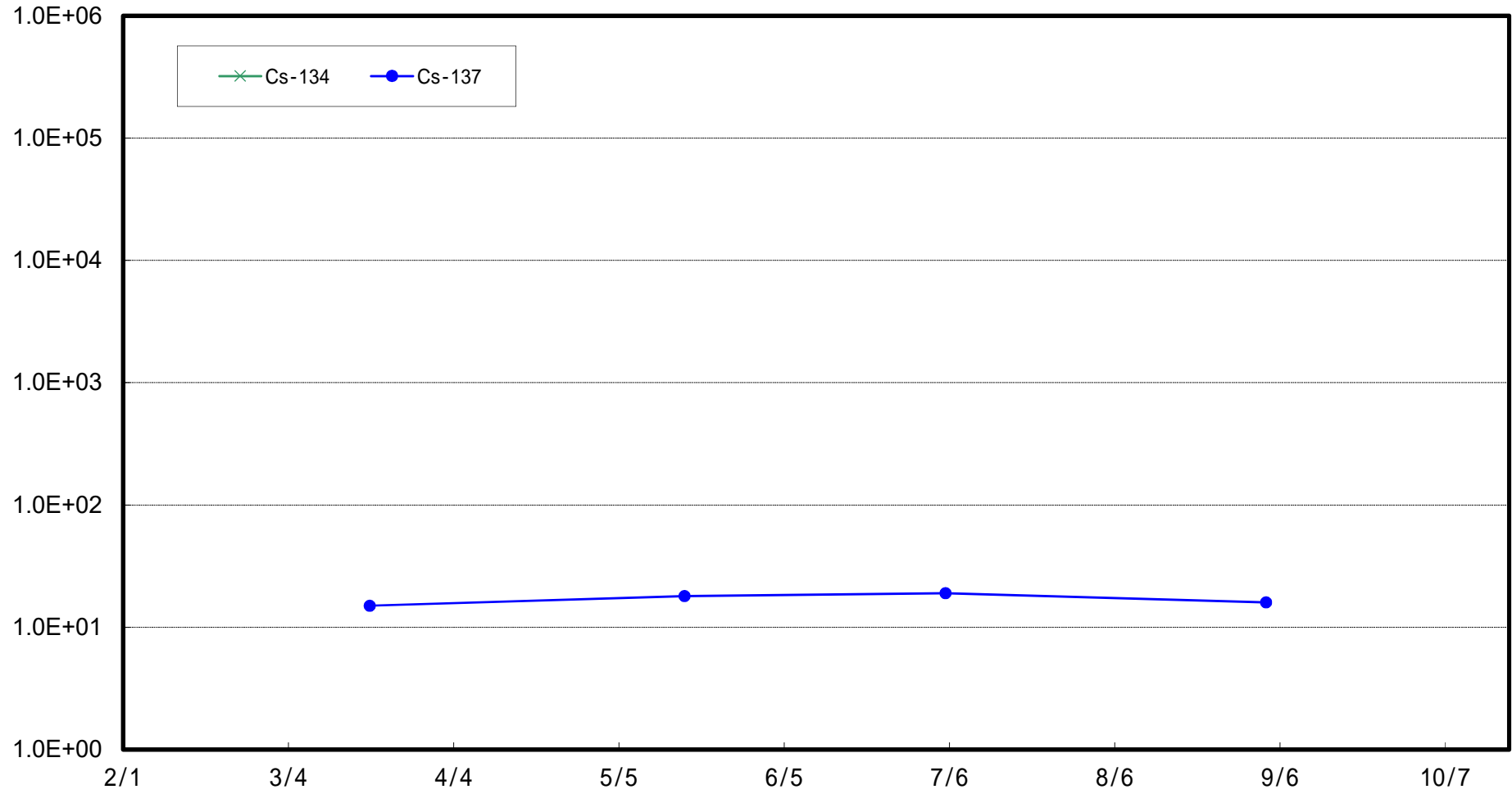
小名浜港沖合3 km (T-18)海底土放射能濃度 (Bq / kg · 乾土)



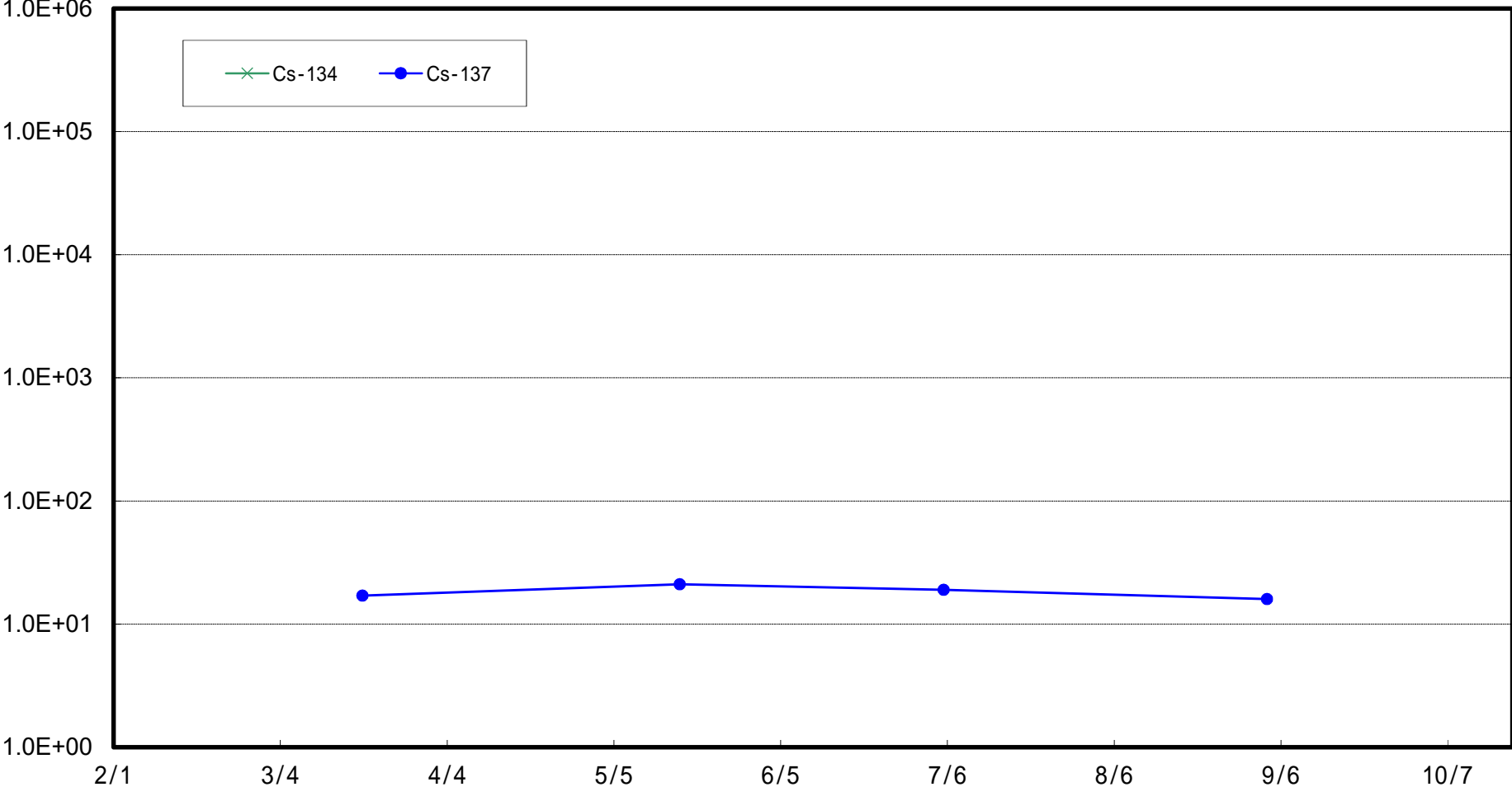
いわき市北部沖合3 km (T-12) 海底土放射能濃度 (Bq / kg · 乾土)



夏井川沖合 1 km (T-17-1) 海底土放射能濃度 (Bq / kg · 乾土)

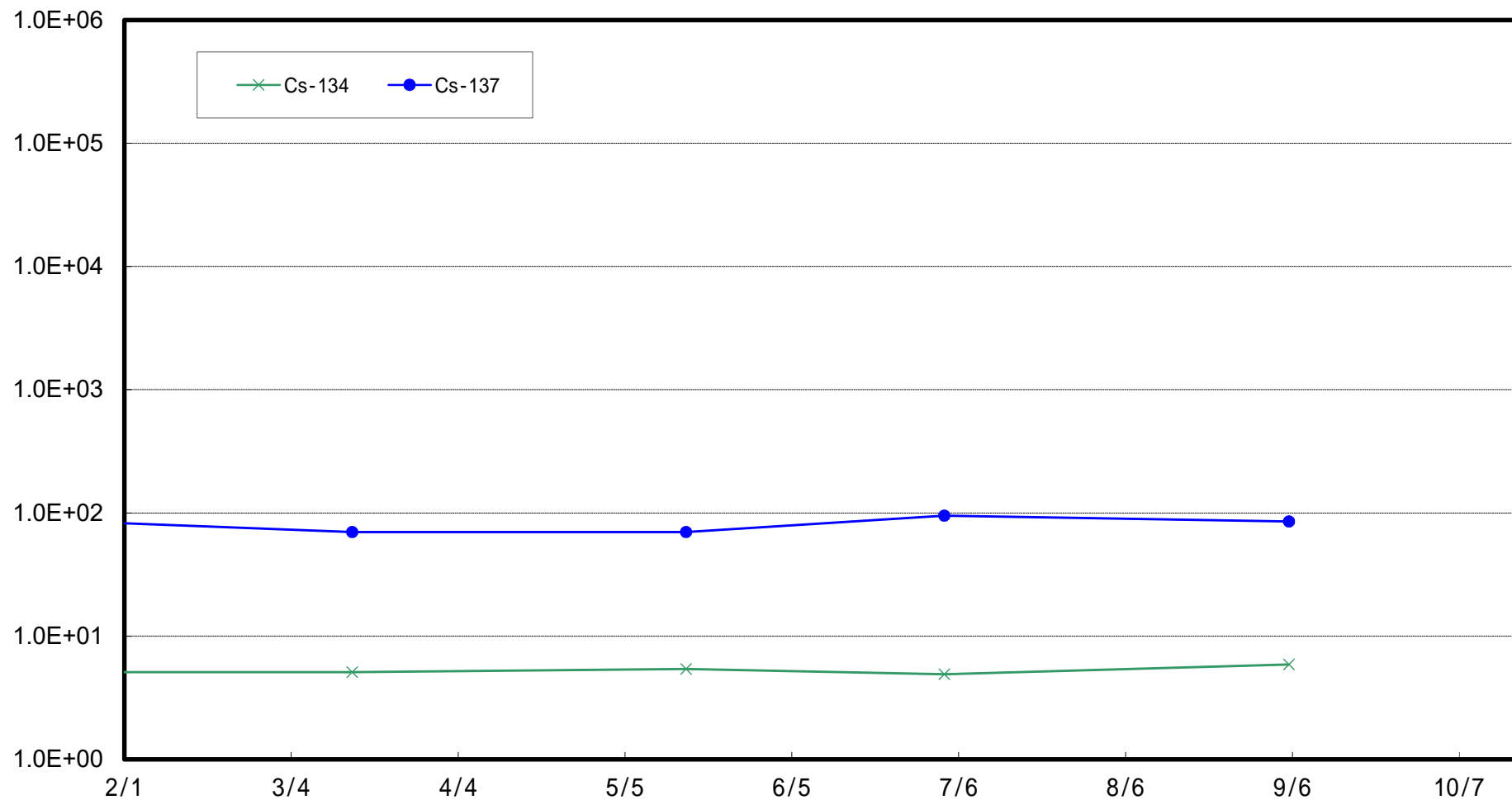


豊間沖合 3 km (T-20) 海底土放射能濃度 (Bq / kg · 乾土)

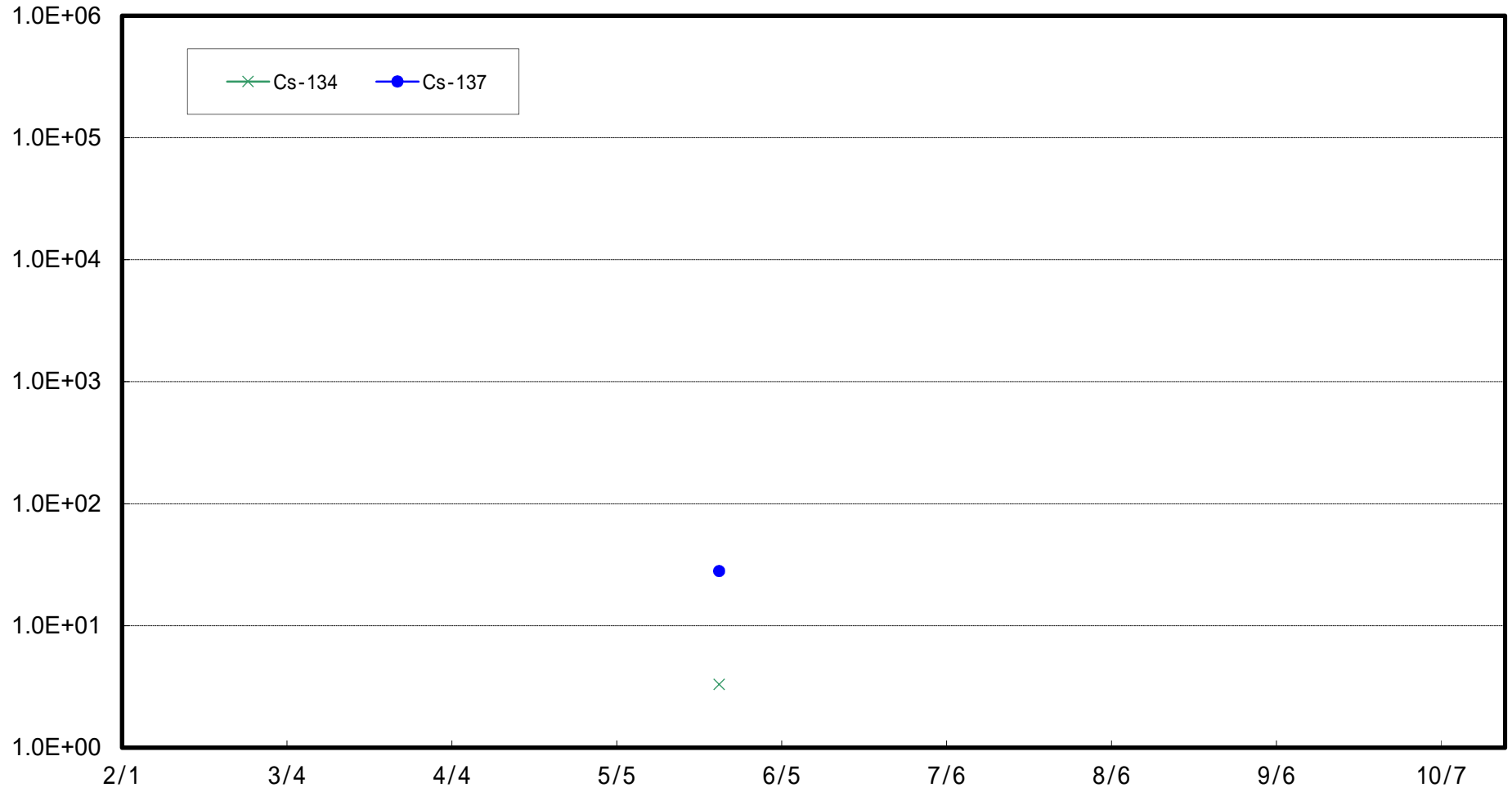




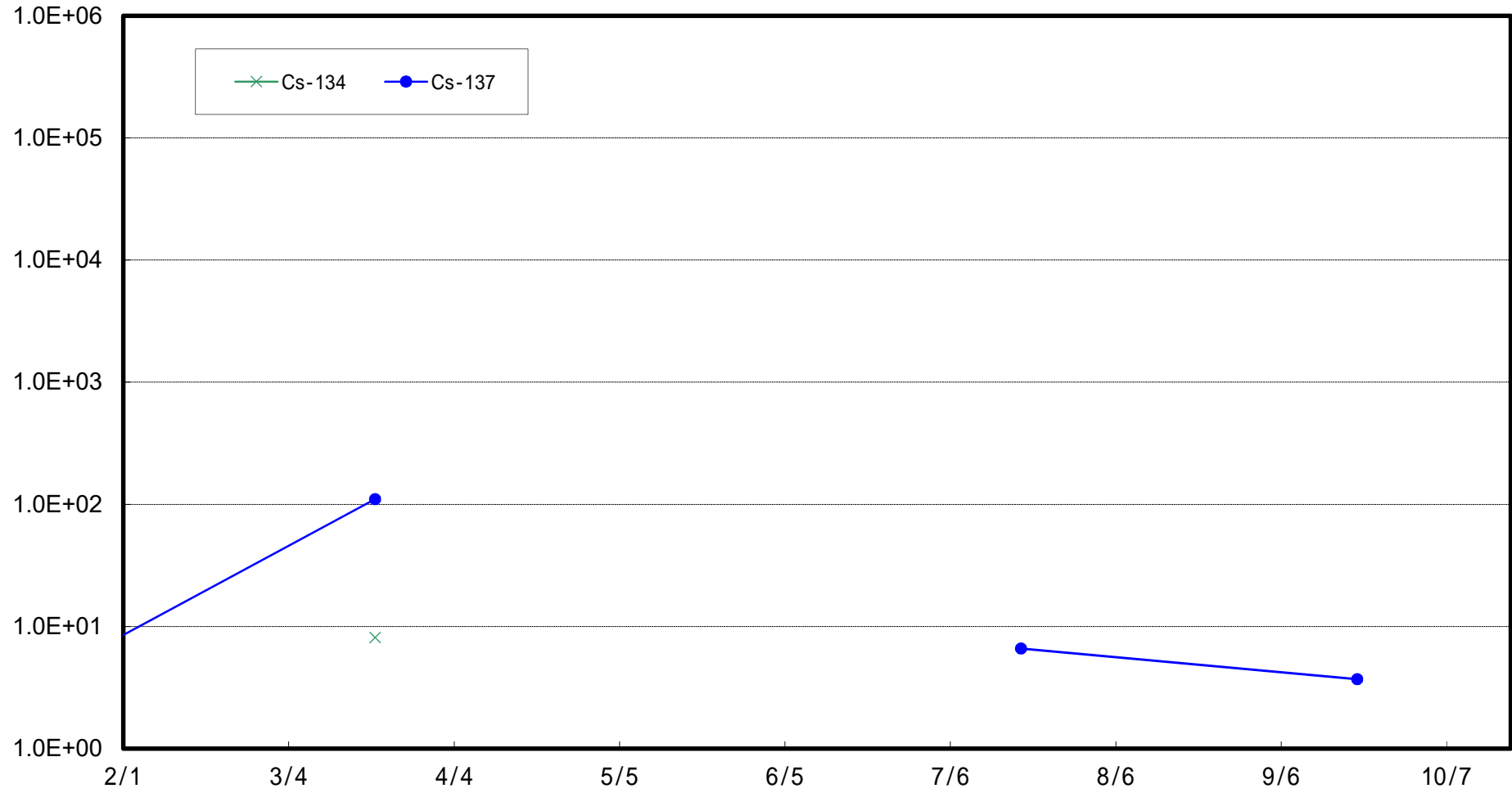
沼の内沖合5 km (T-M10) 海底土放射能濃度 (Bq / kg・乾土)



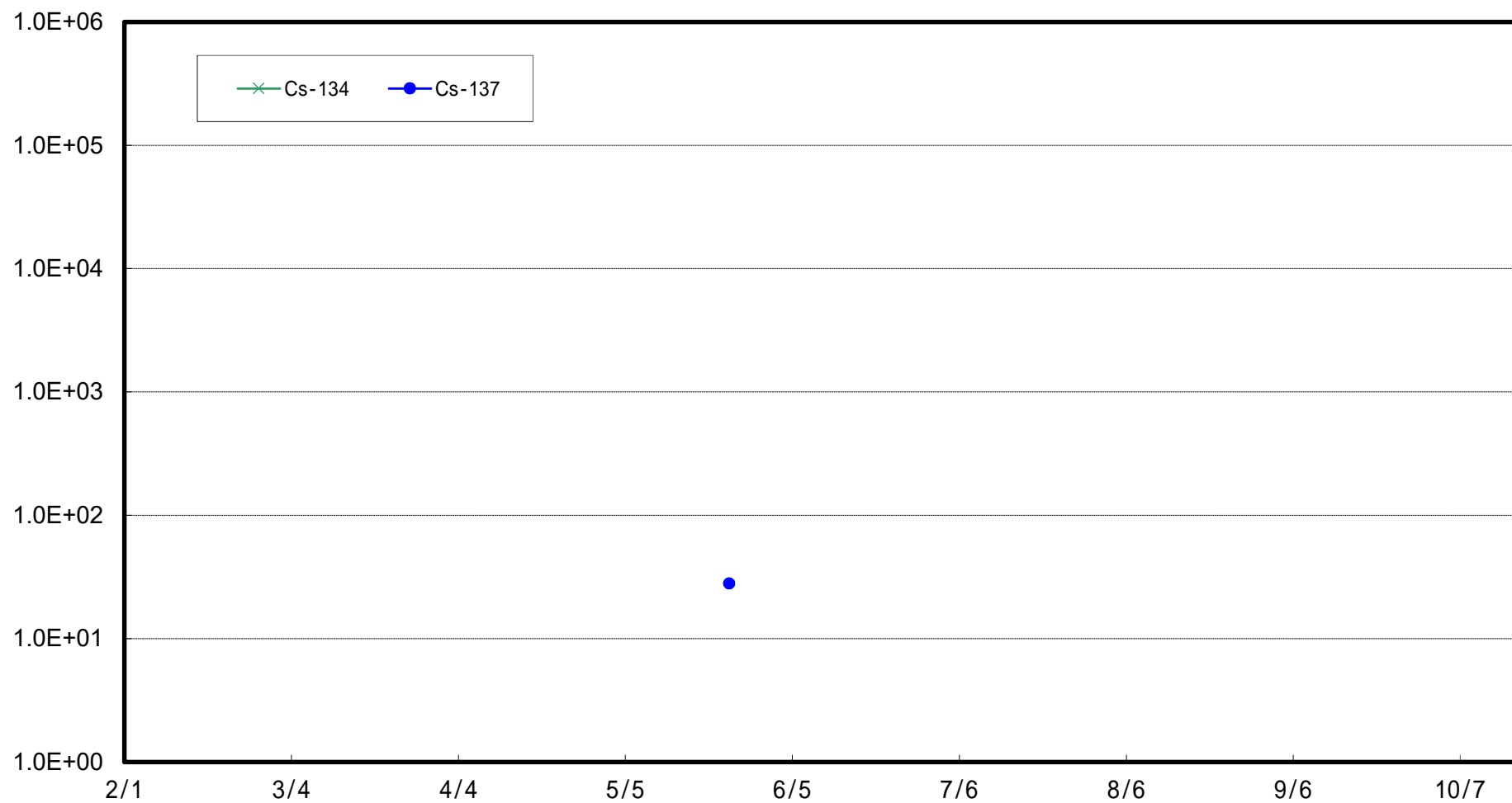
新田川沖合1 km (T-13-1) 海底土放射能濃度 (Bq / kg · 乾土)



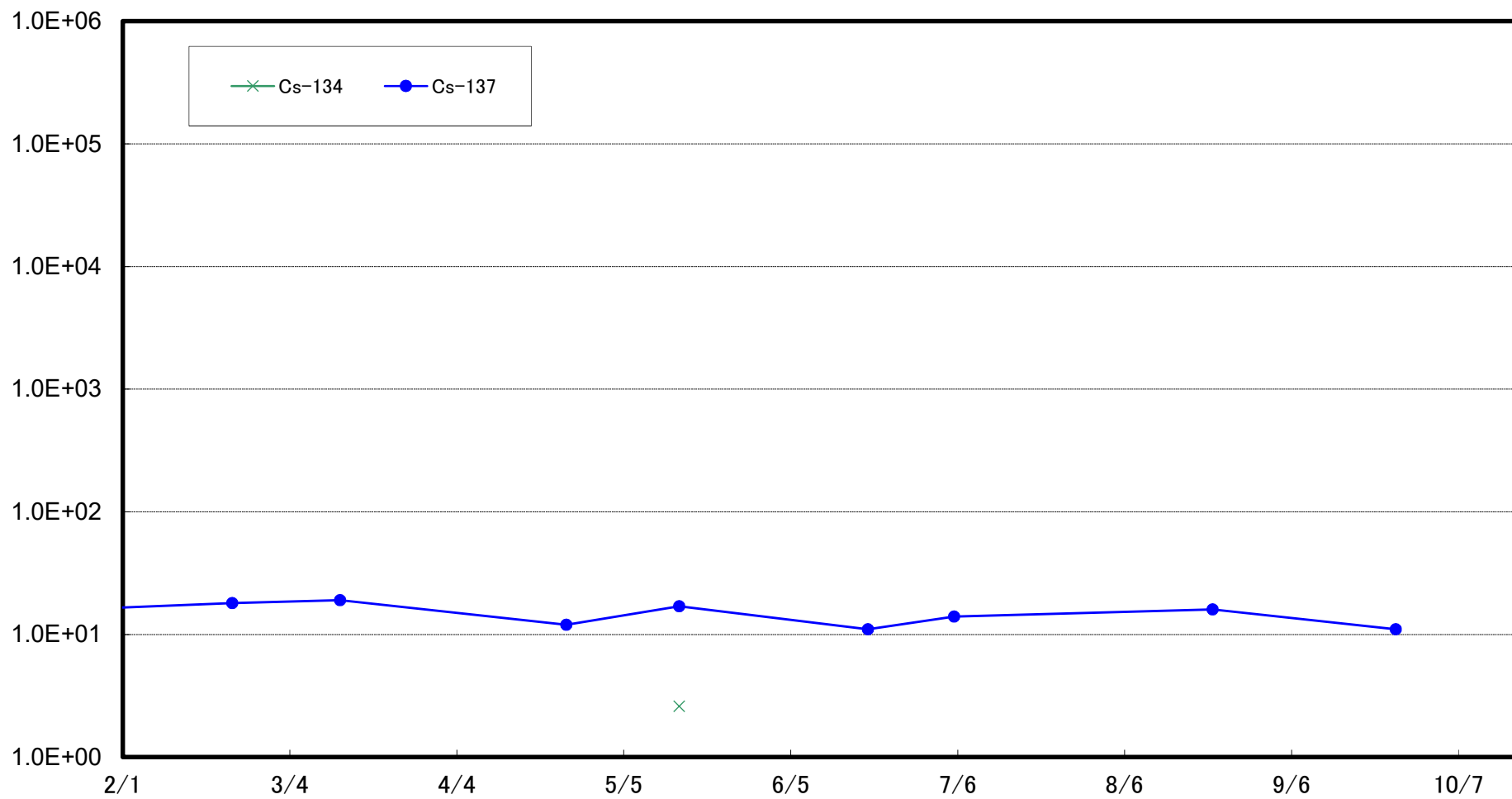
相馬沖合3 km (T-22) 海底土放射能濃度 (Bq / kg · 乾土)



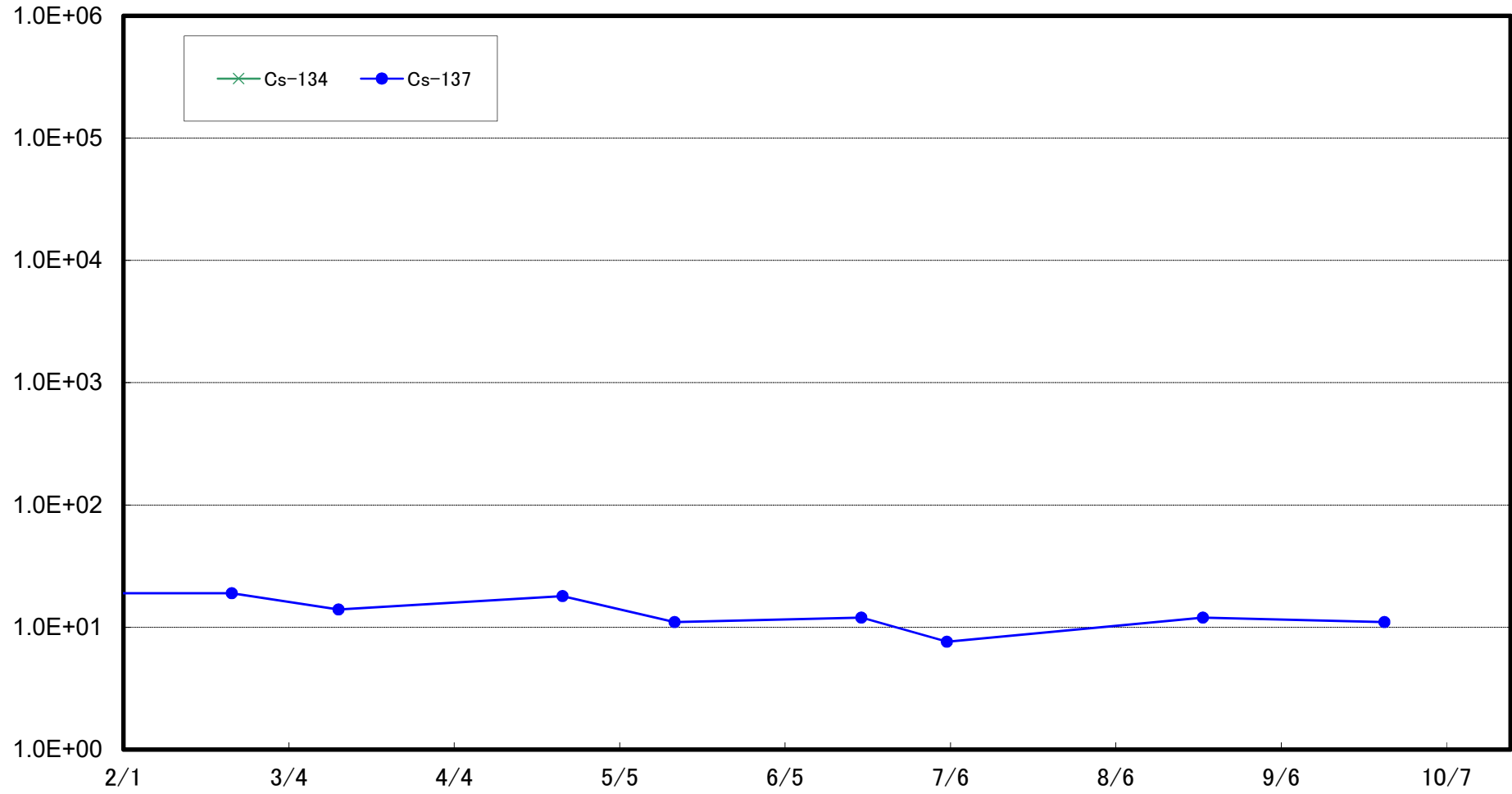
鹿島沖合 5 km (T-MA) 海底土放射能濃度 (Bq / kg · 乾土)



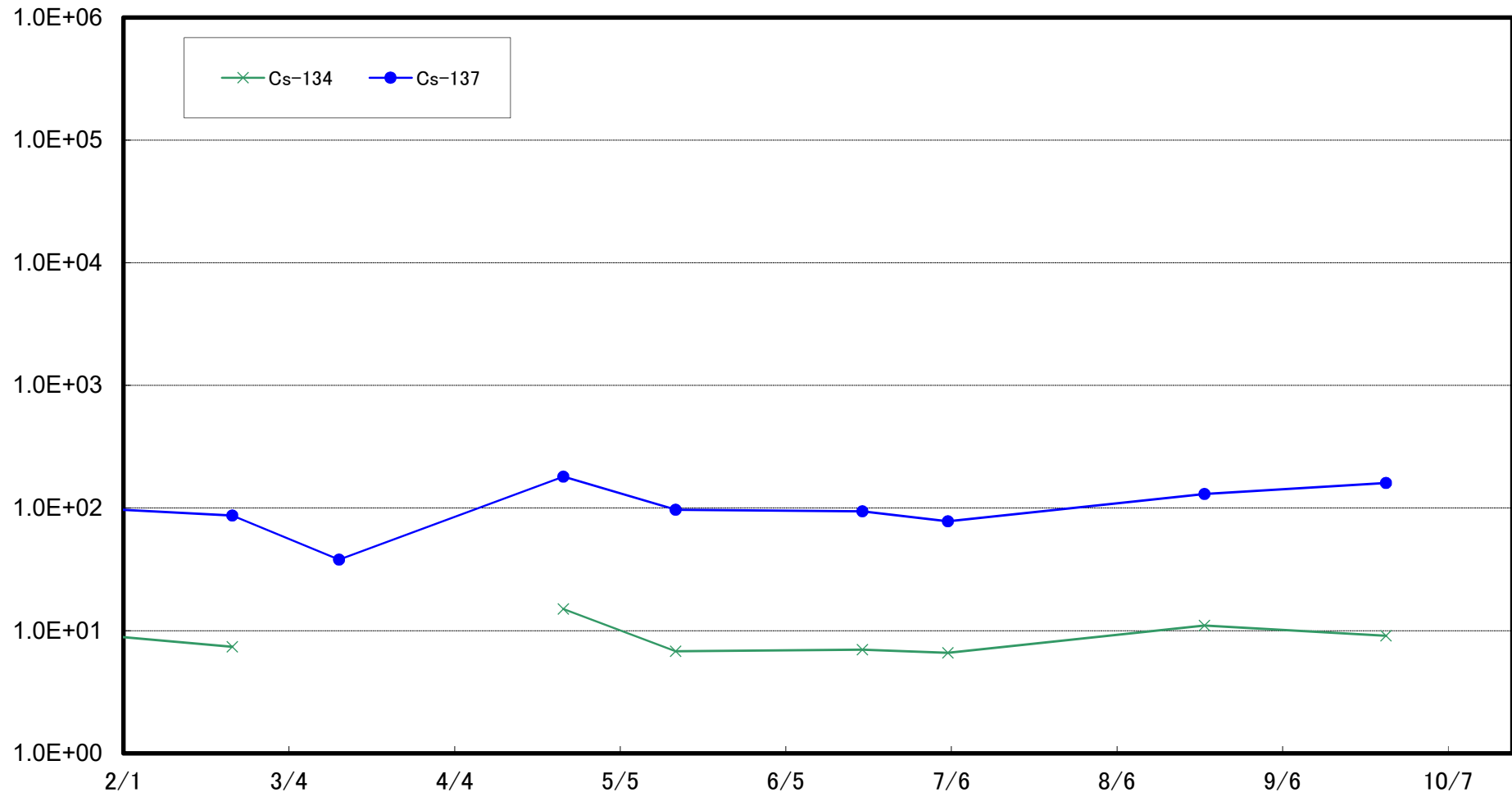
小高区村上沖合1km(T-①)海底土放射能濃度(Bq/kg・乾土)



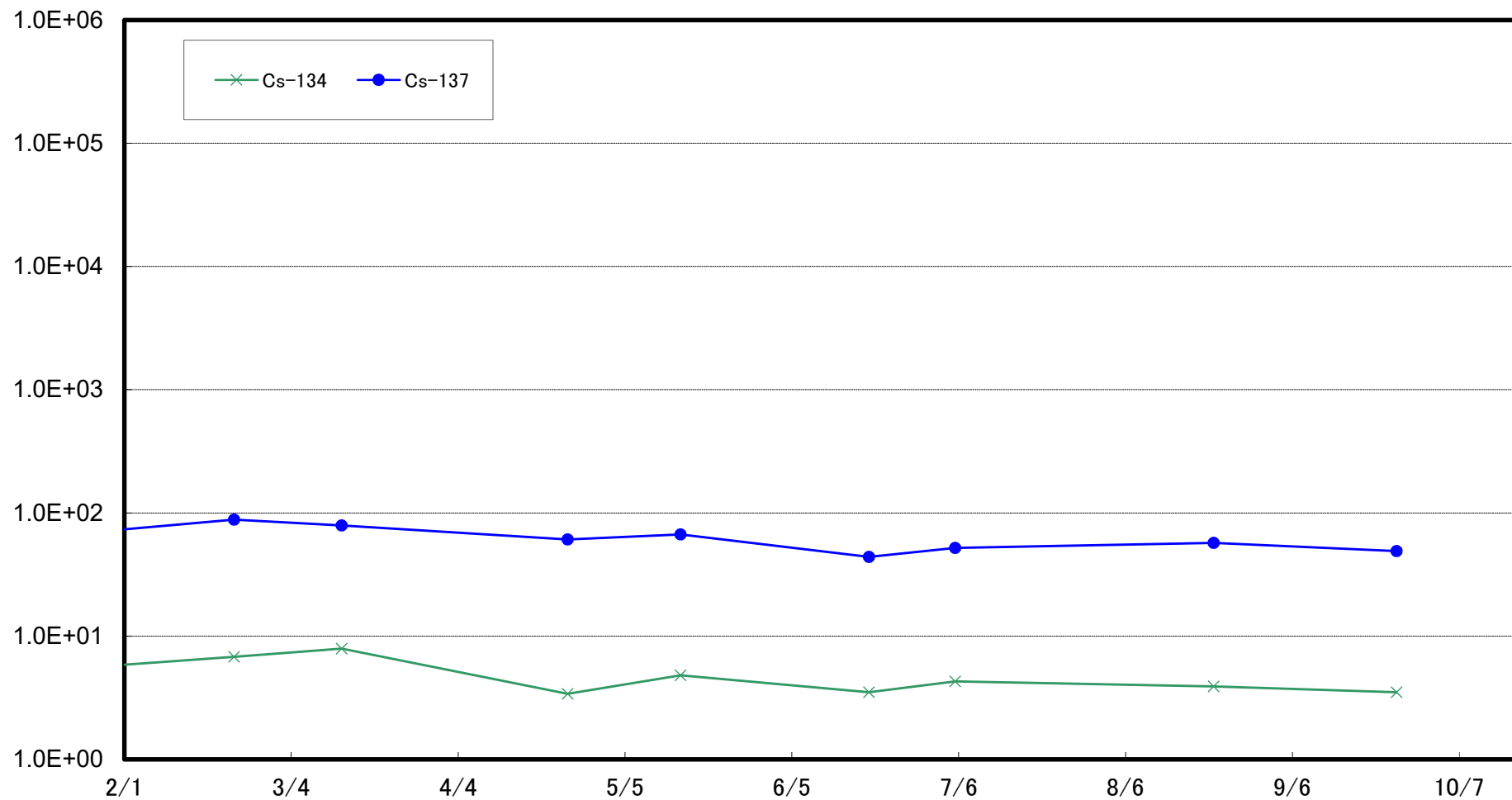
小高区村上沖合2km(T-②)海底土放射能濃度(Bq/kg・乾土)



浪江町請戸沖合1km(T-③)海底土放射能濃度(Bq/kg・乾土)

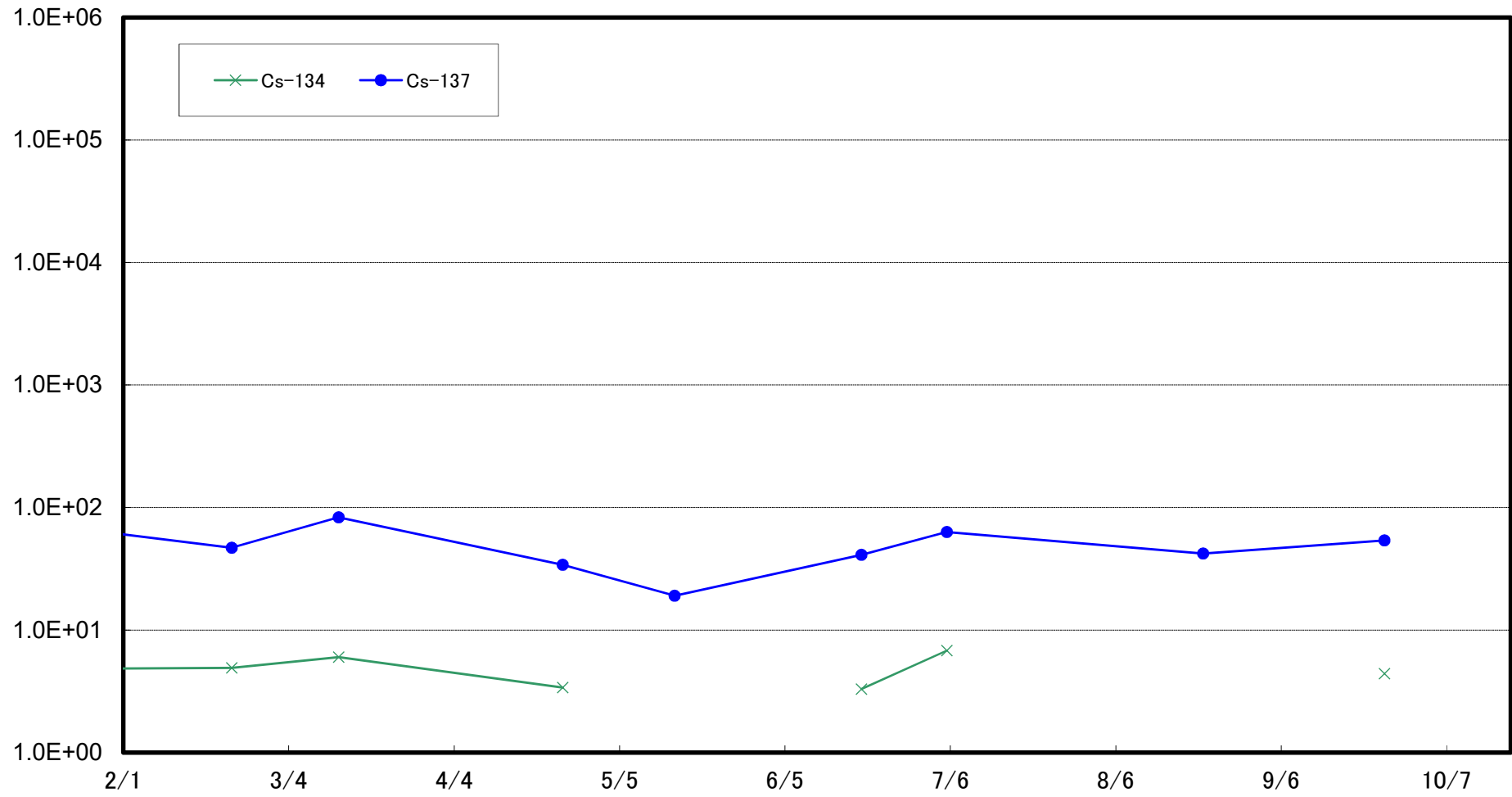


浪江町請戸沖合2km(T-④)海底土放射能濃度(Bq/kg・乾土)

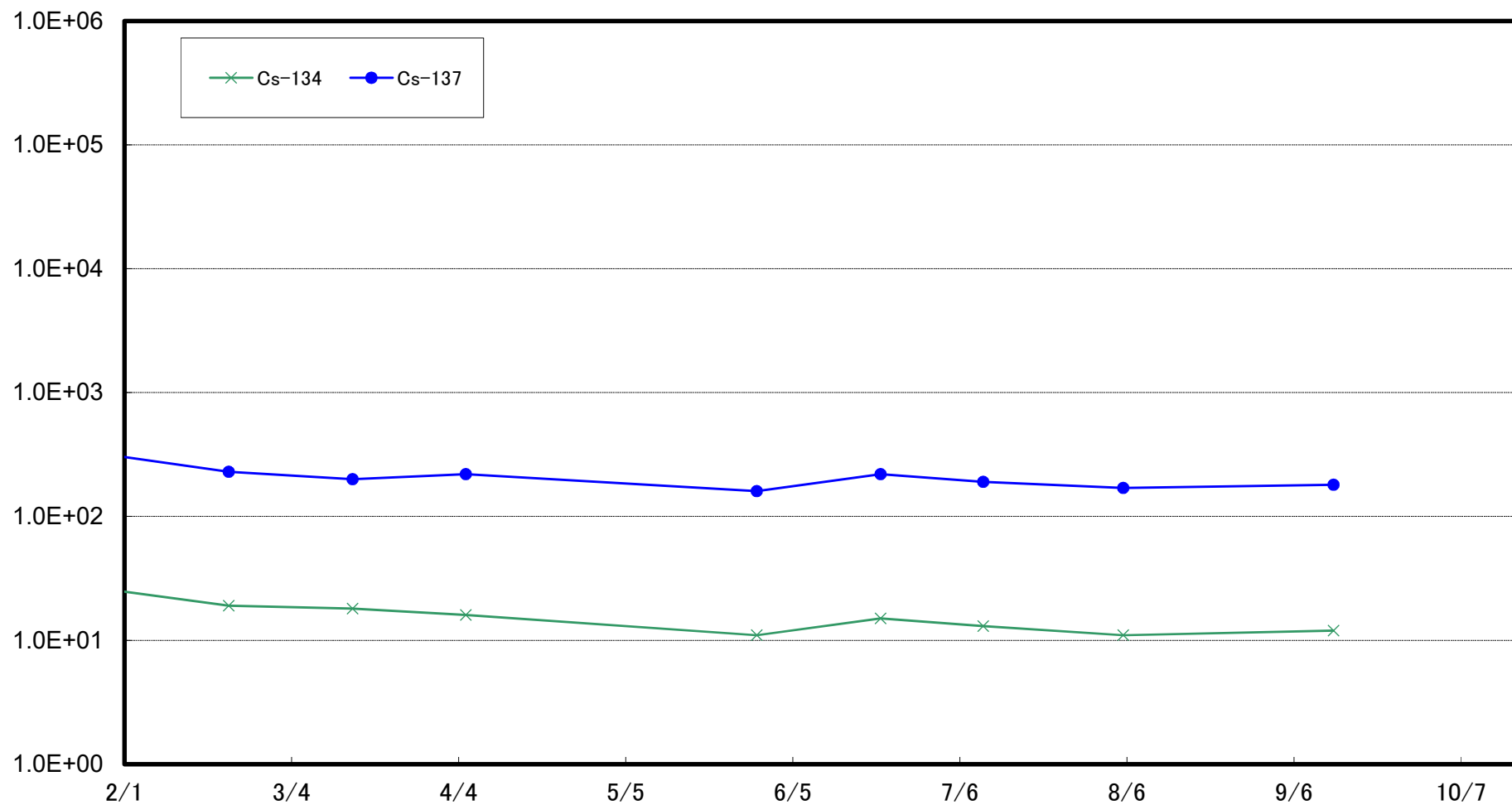




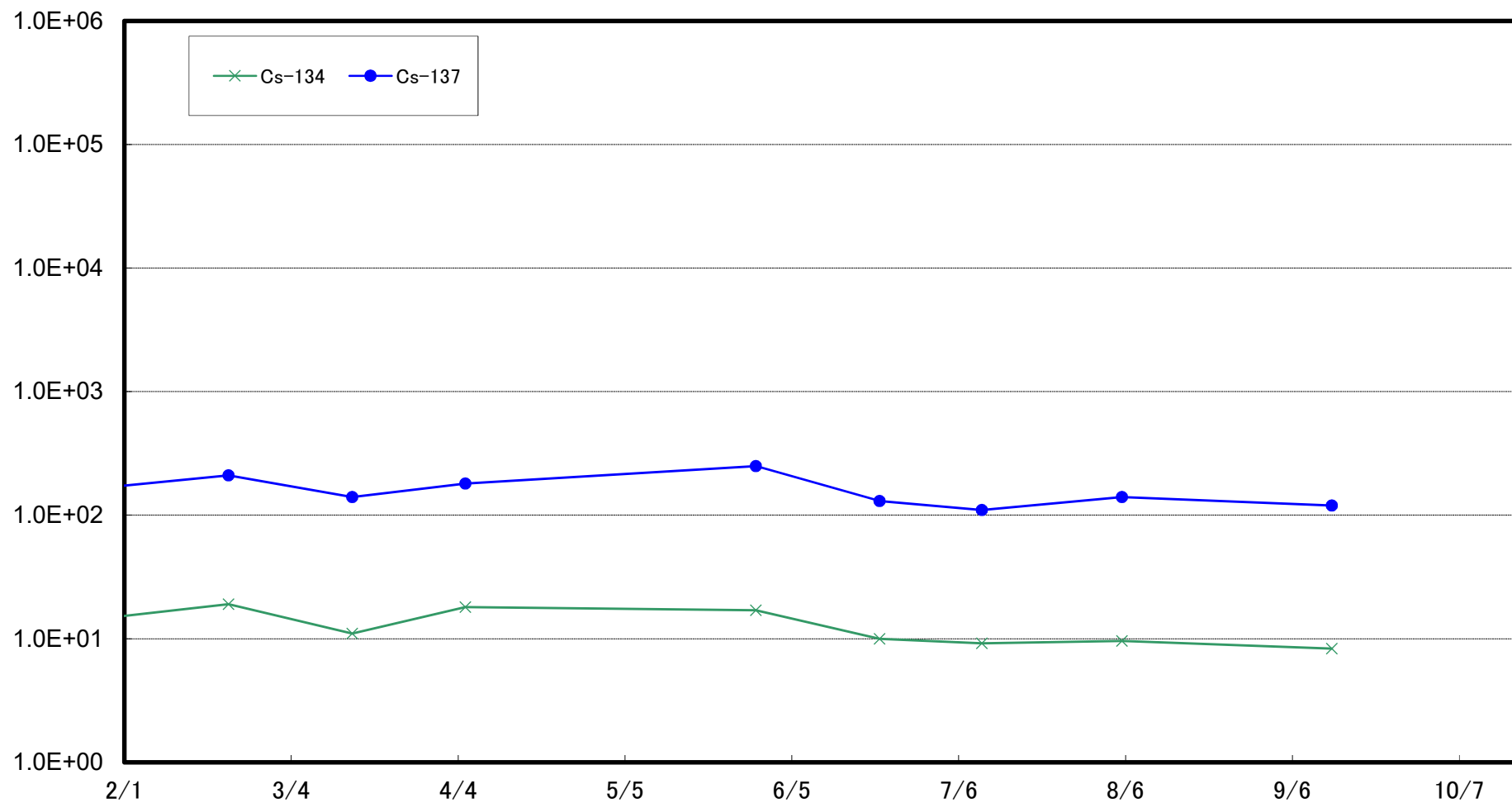
浪江町請戸沖合3km(T-⑤)海底土放射能濃度(Bq/kg・乾土)



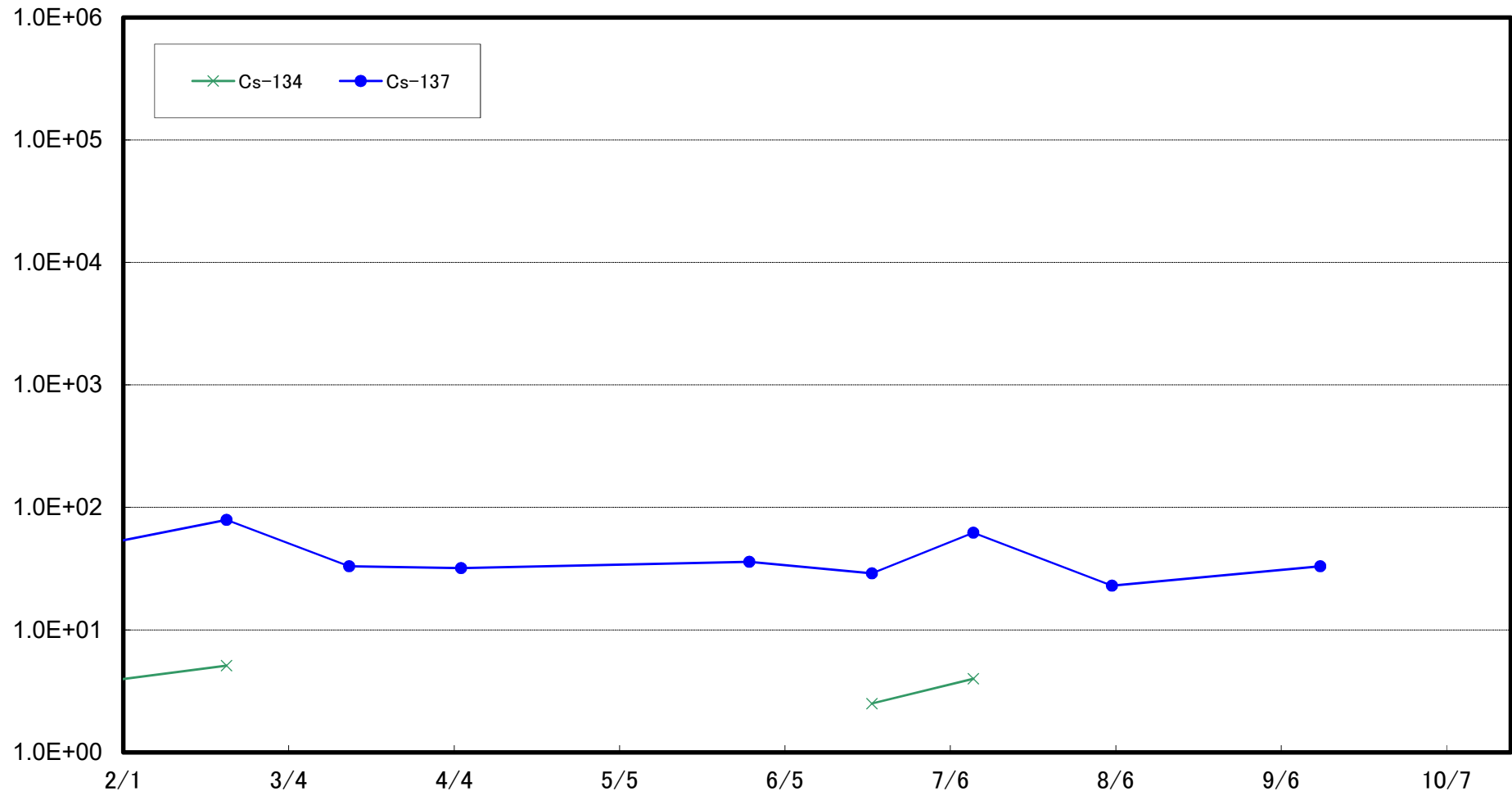
大熊町熊川沖合1km(T-⑥)海底土放射能濃度(Bq/kg・乾土)



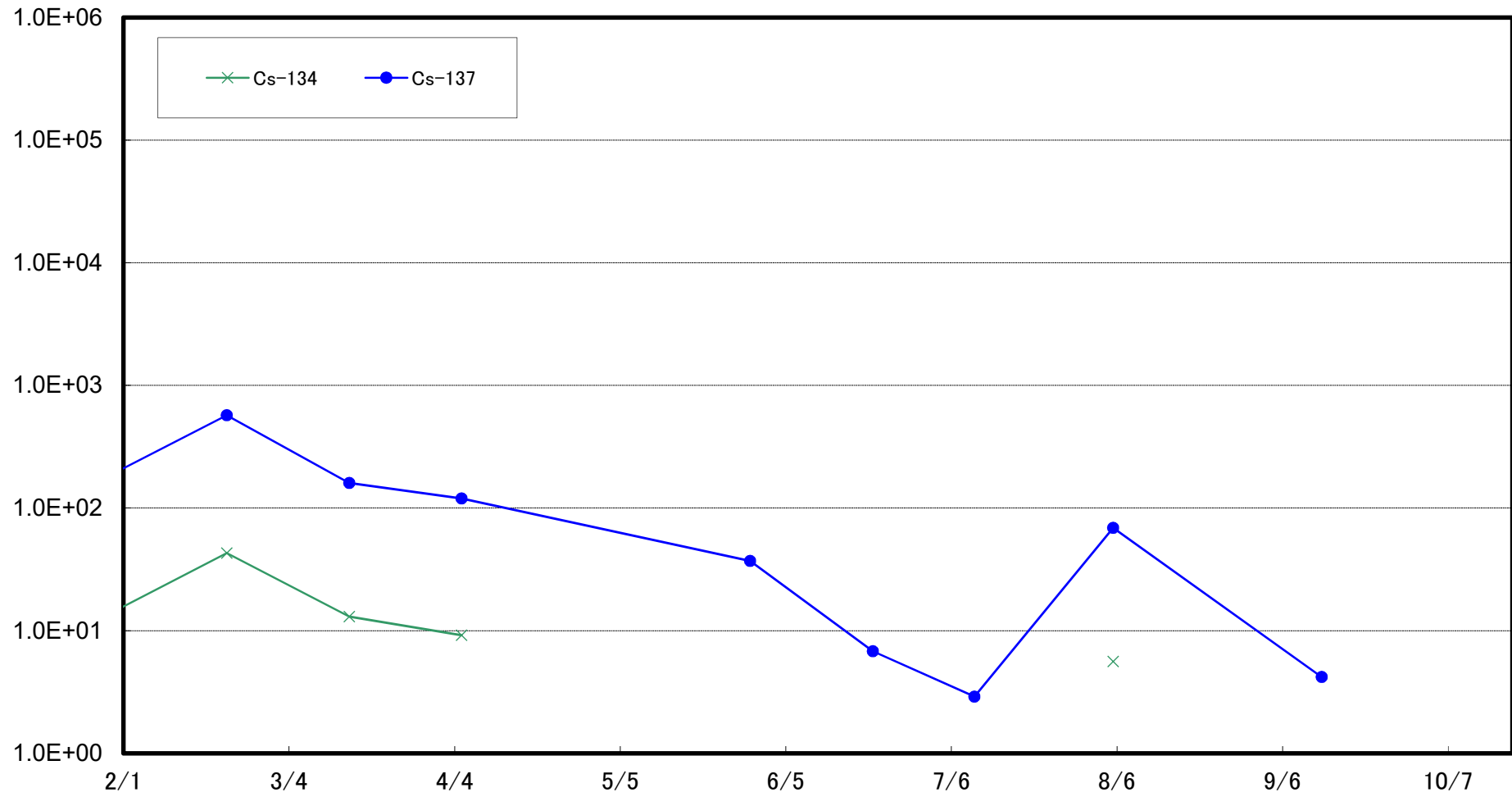
大熊町熊川沖合2km(T-⑦)海底土放射能濃度(Bq/kg・乾土)



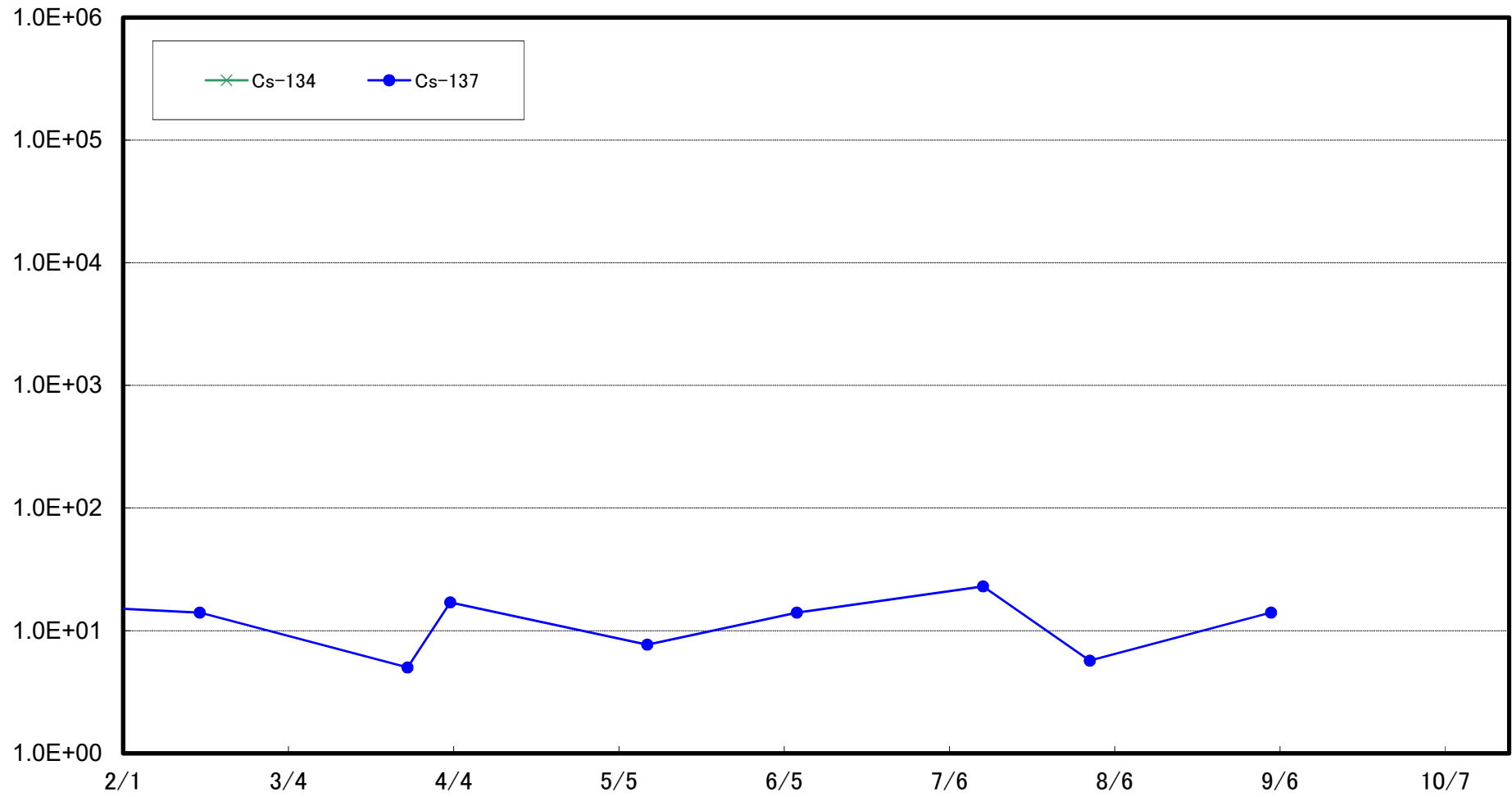
大熊町熊川沖合3km(T-⑧)海底土放射能濃度(Bq/kg・乾土)



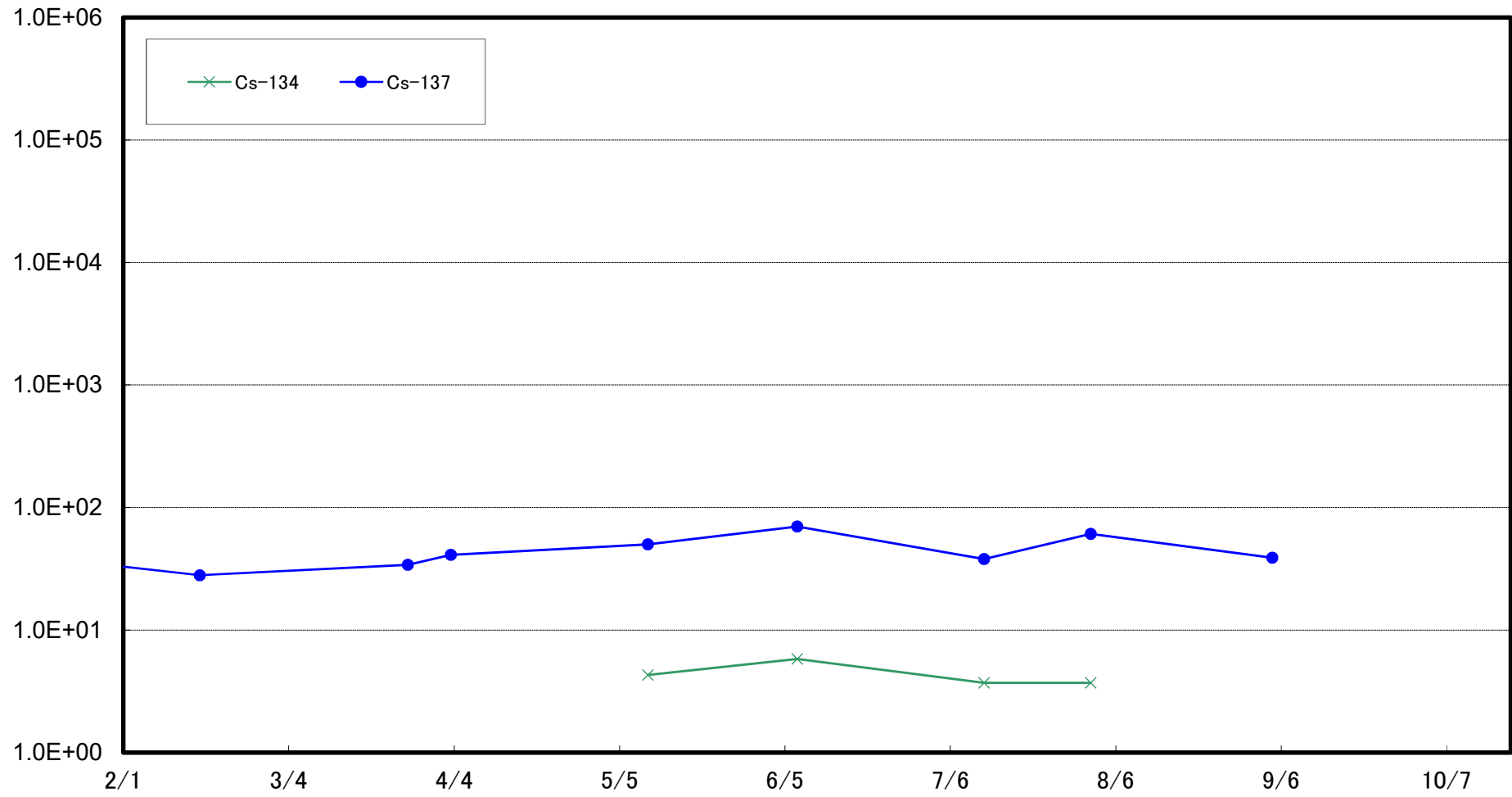
大熊町熊川沖合5km(T-9)海底土放射能濃度(Bq/kg・乾土)



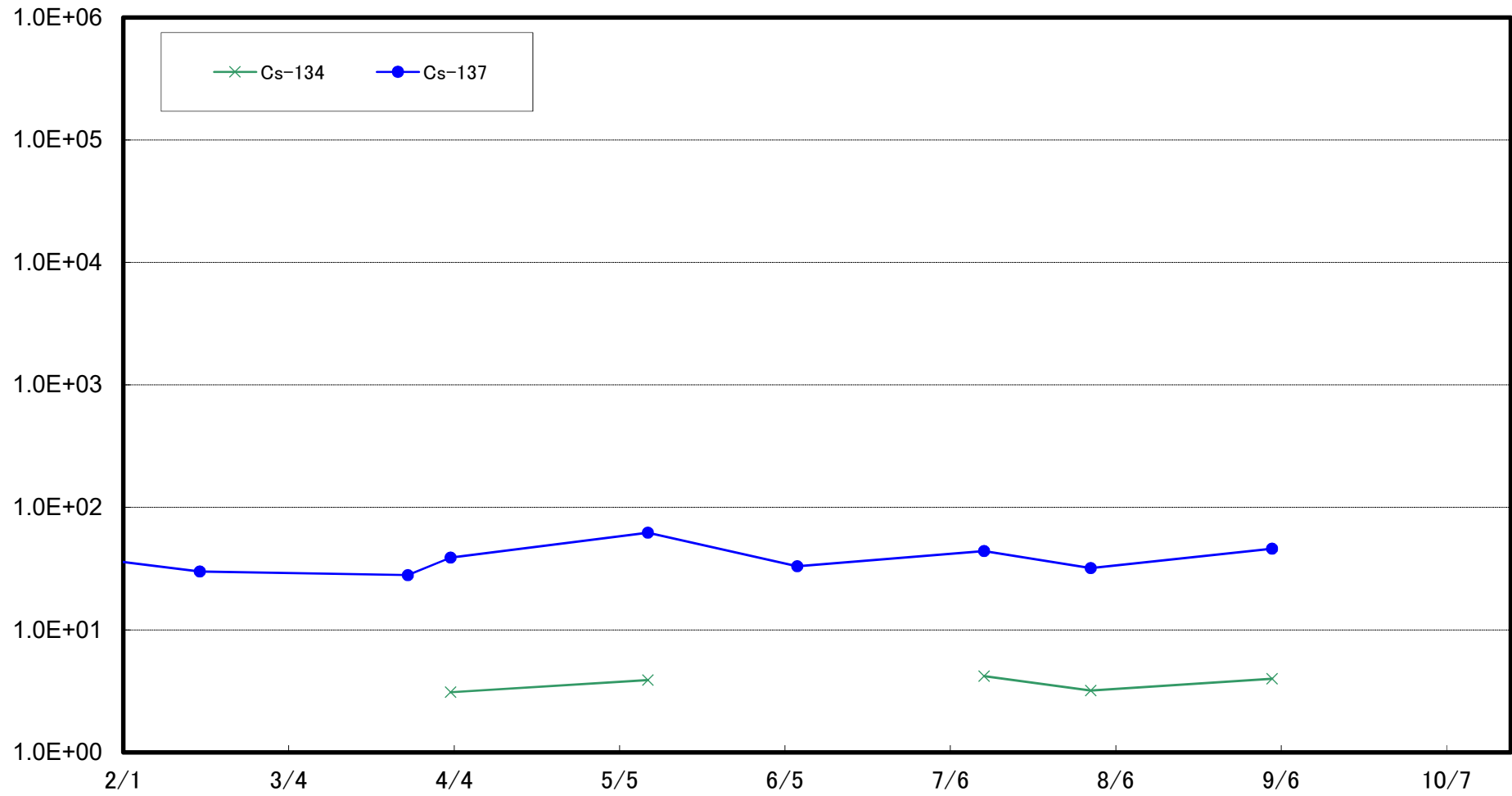
大熊町熊川沖合10km(T-⑩)海底土放射能濃度(Bq/kg・乾土)



大熊町熊川沖合15km(T-⑪)海底土放射能濃度(Bq/kg・乾土)

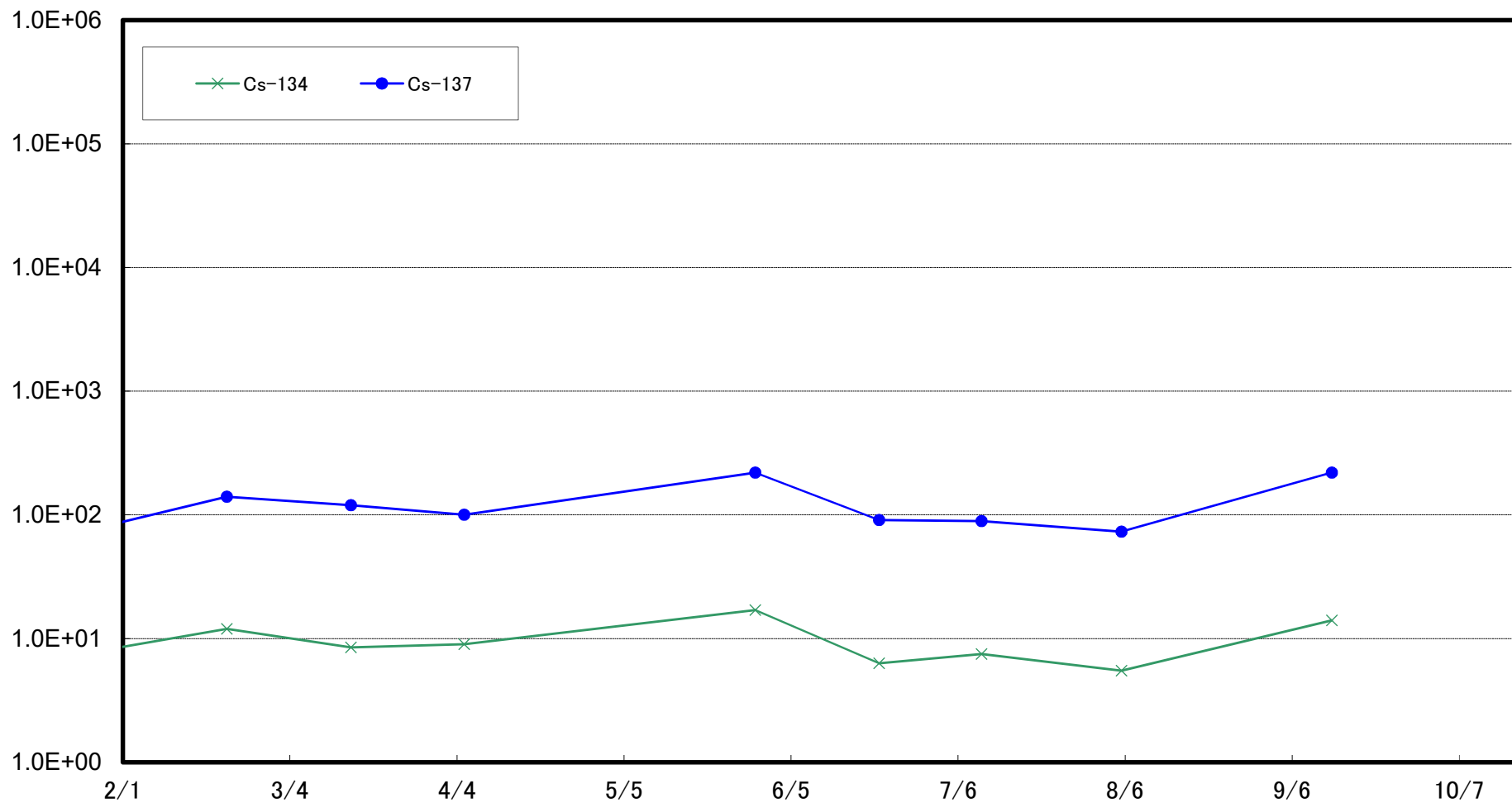


大熊町熊川沖合20km(T-⑫)海底土放射能濃度(Bq/kg・乾土)

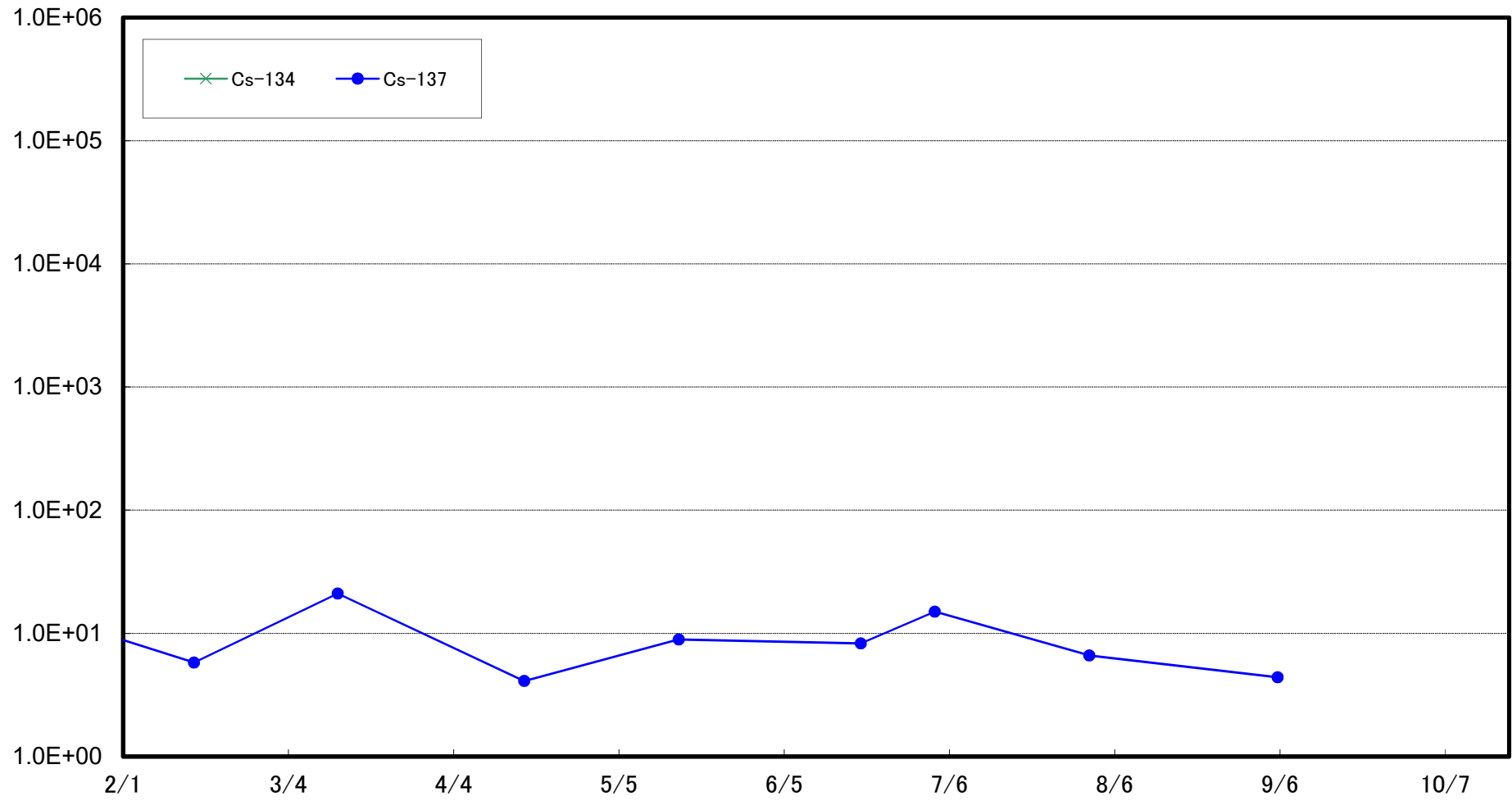




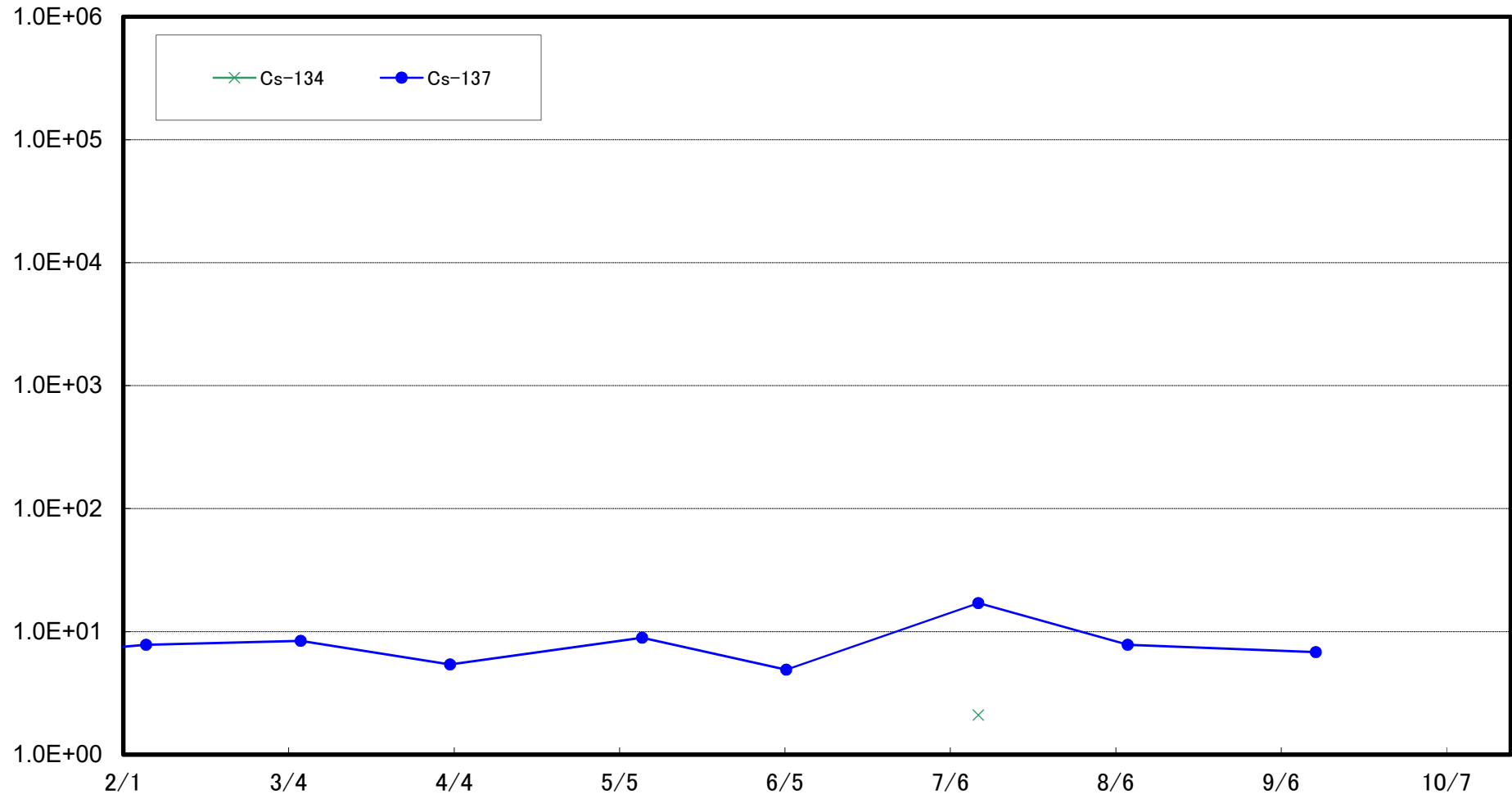
櫛葉町山田浜沖合1km(T-⑬)海底土放射能濃度(Bq/kg・乾土)



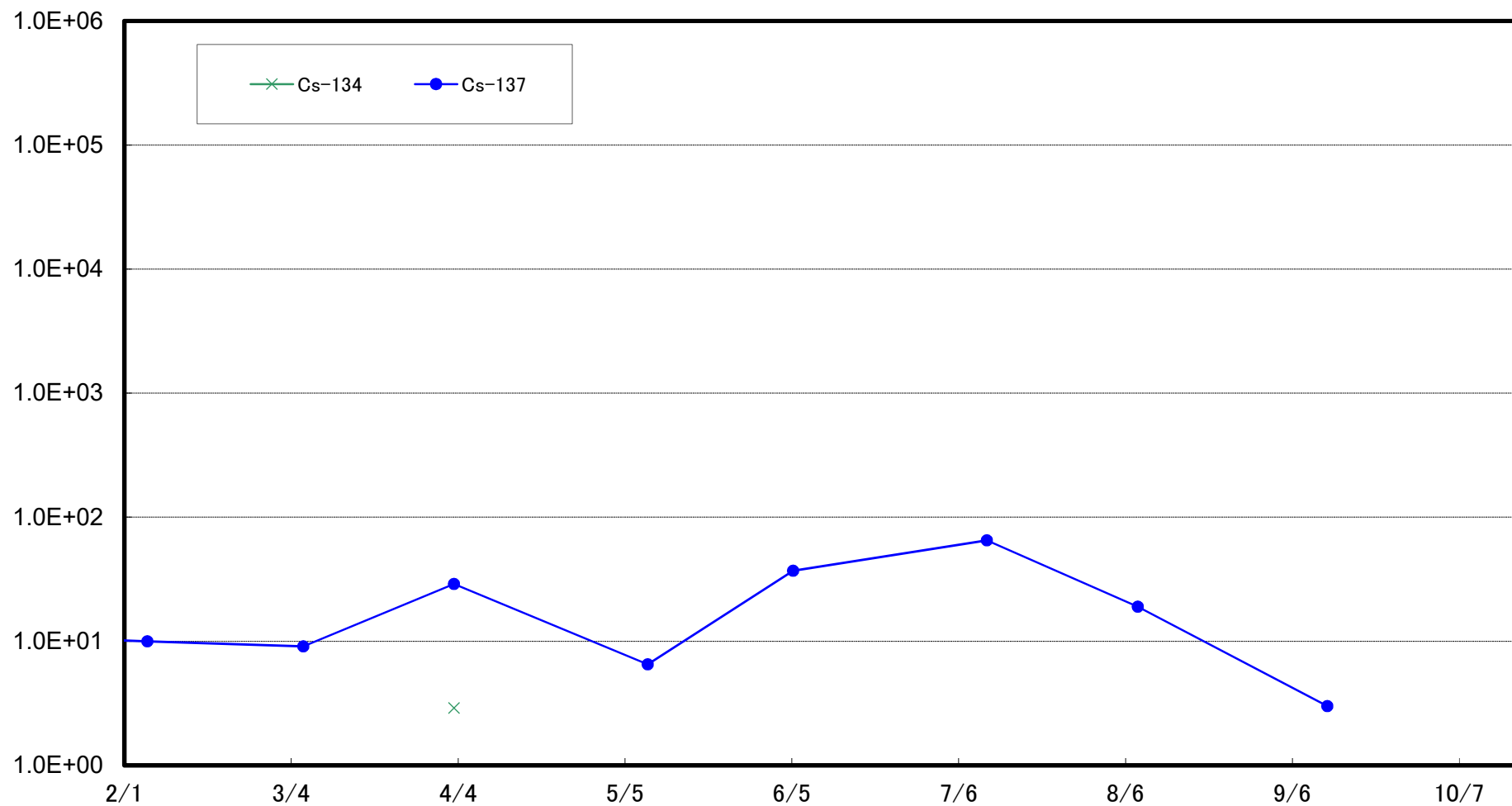
太田川沖合1km付近(T-S1) 海底土放射能濃度(Bq/kg・乾土)



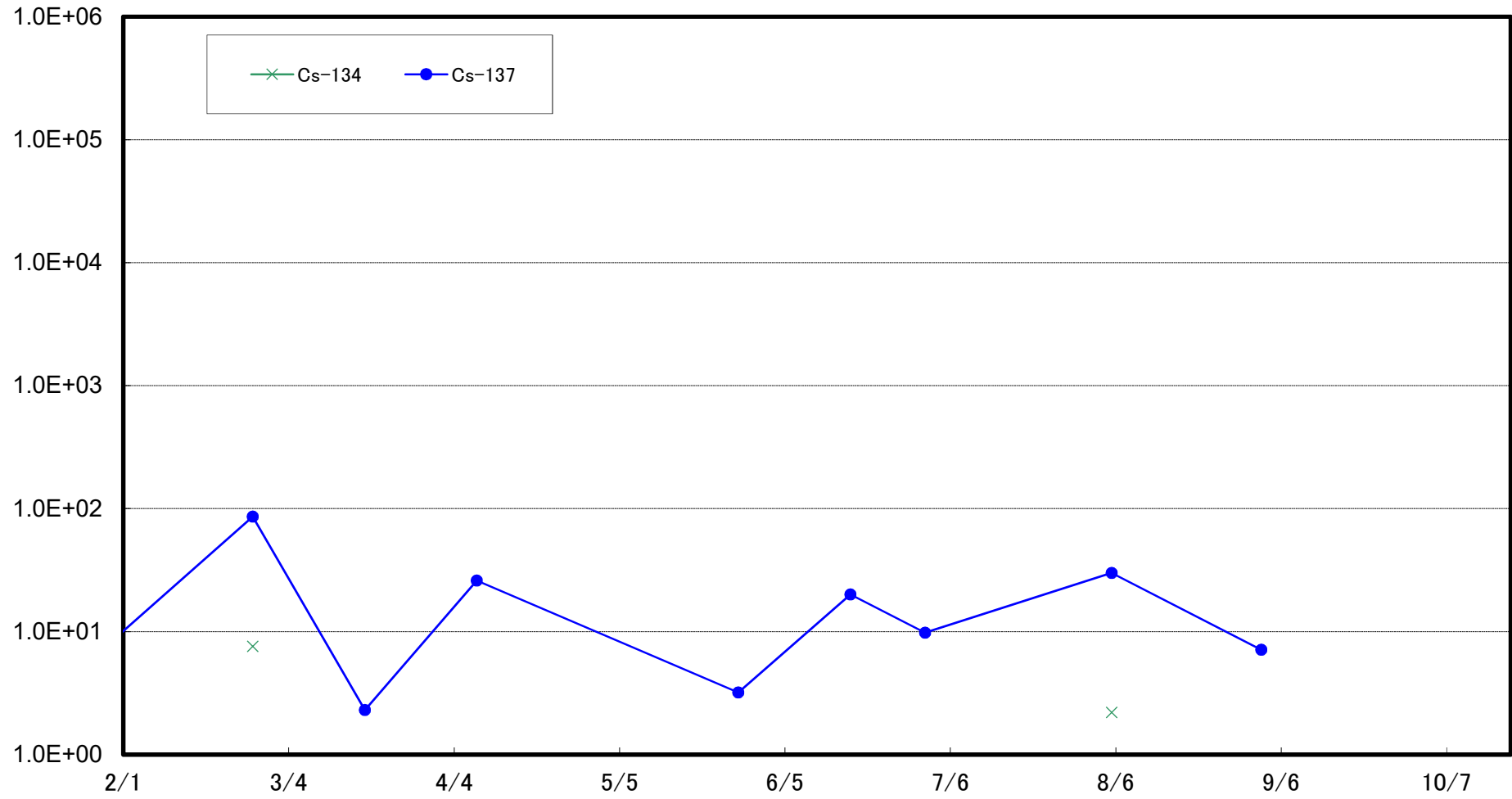
請戸川沖合3km付近(T-S3) 海底土放射能濃度(Bq/kg・乾土)



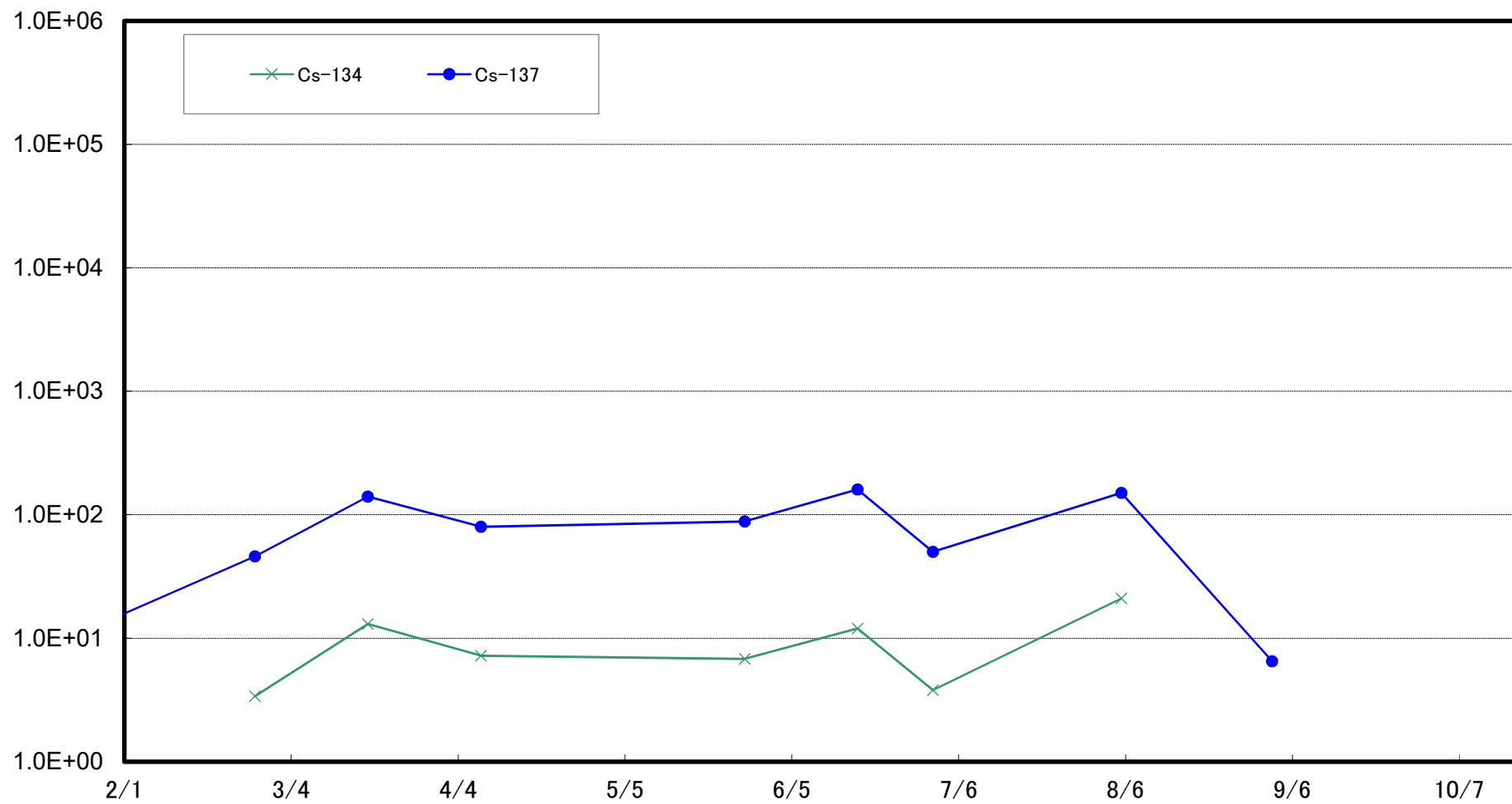
福島第一 敷地沖合3km付近(T-S4) 海底土放射能濃度(Bq/kg・乾土)



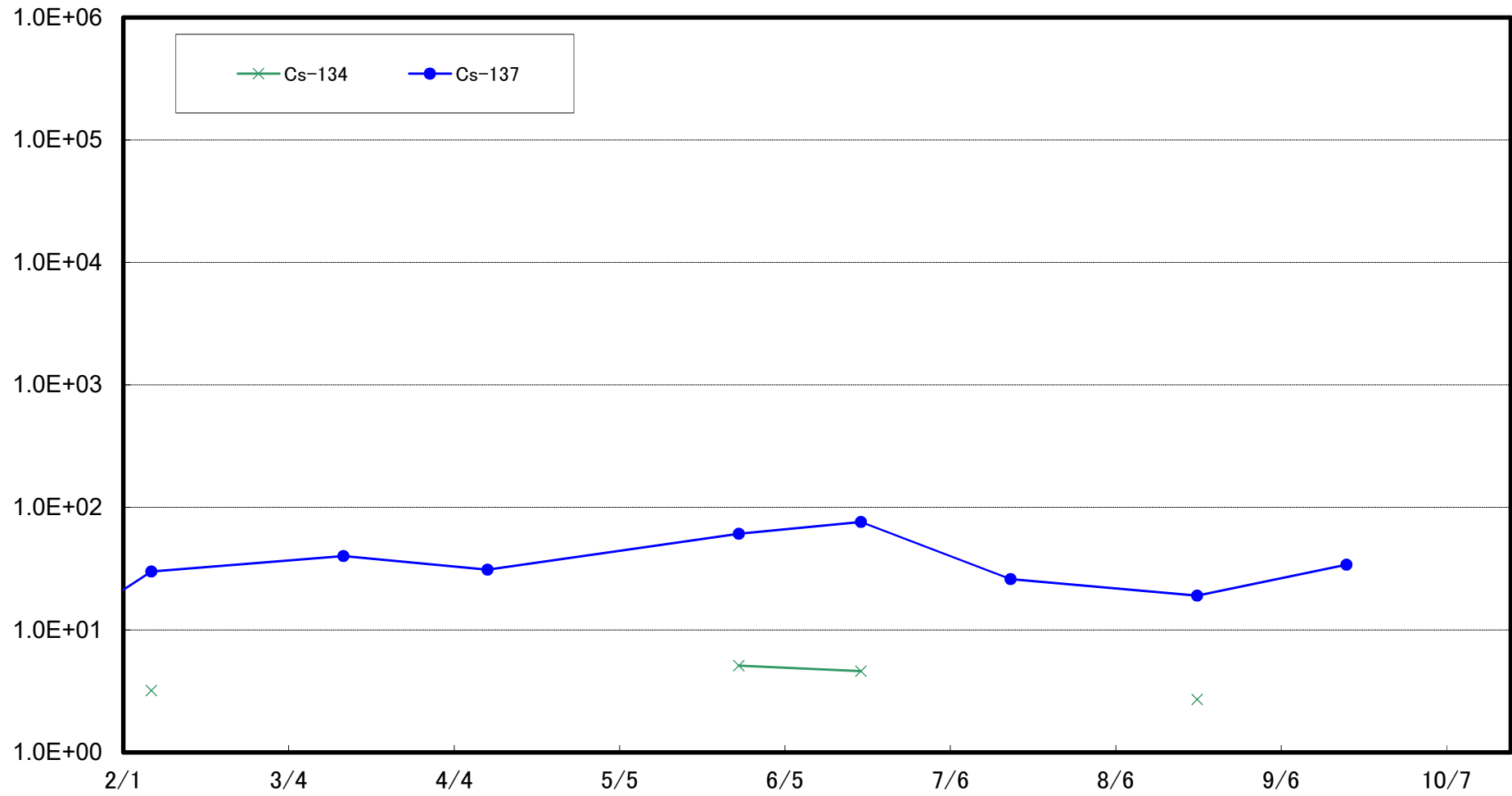
木戸川沖合2km付近(T-S5) 海底土放射能濃度(Bq/kg・乾土)



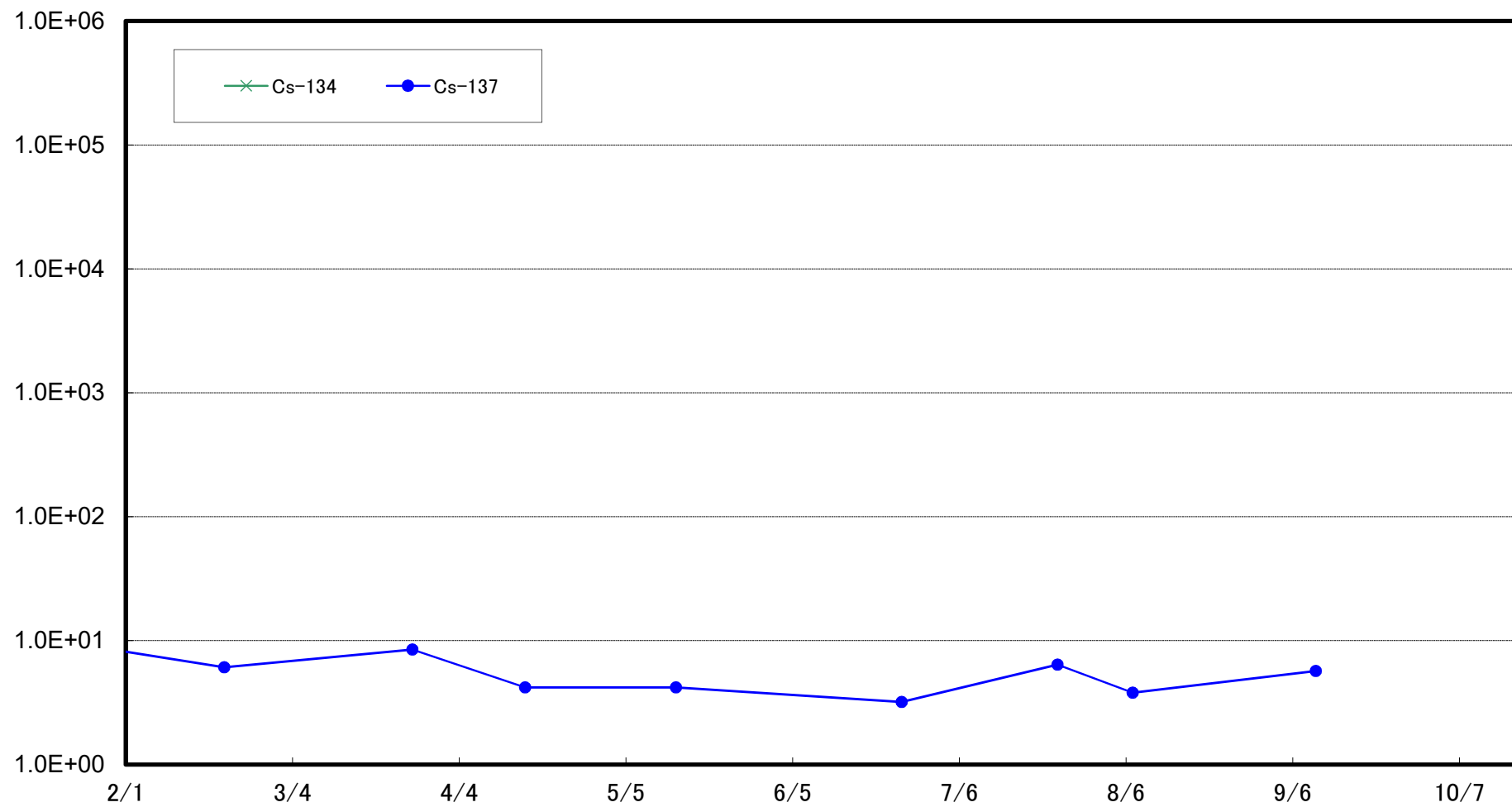
福島第二 敷地沖合2km付近(T-S7) 海底土放射能濃度(Bq/kg・乾土)



熊川沖合4km付近(T-S8) 海底土放射能濃度(Bq/kg・乾土)

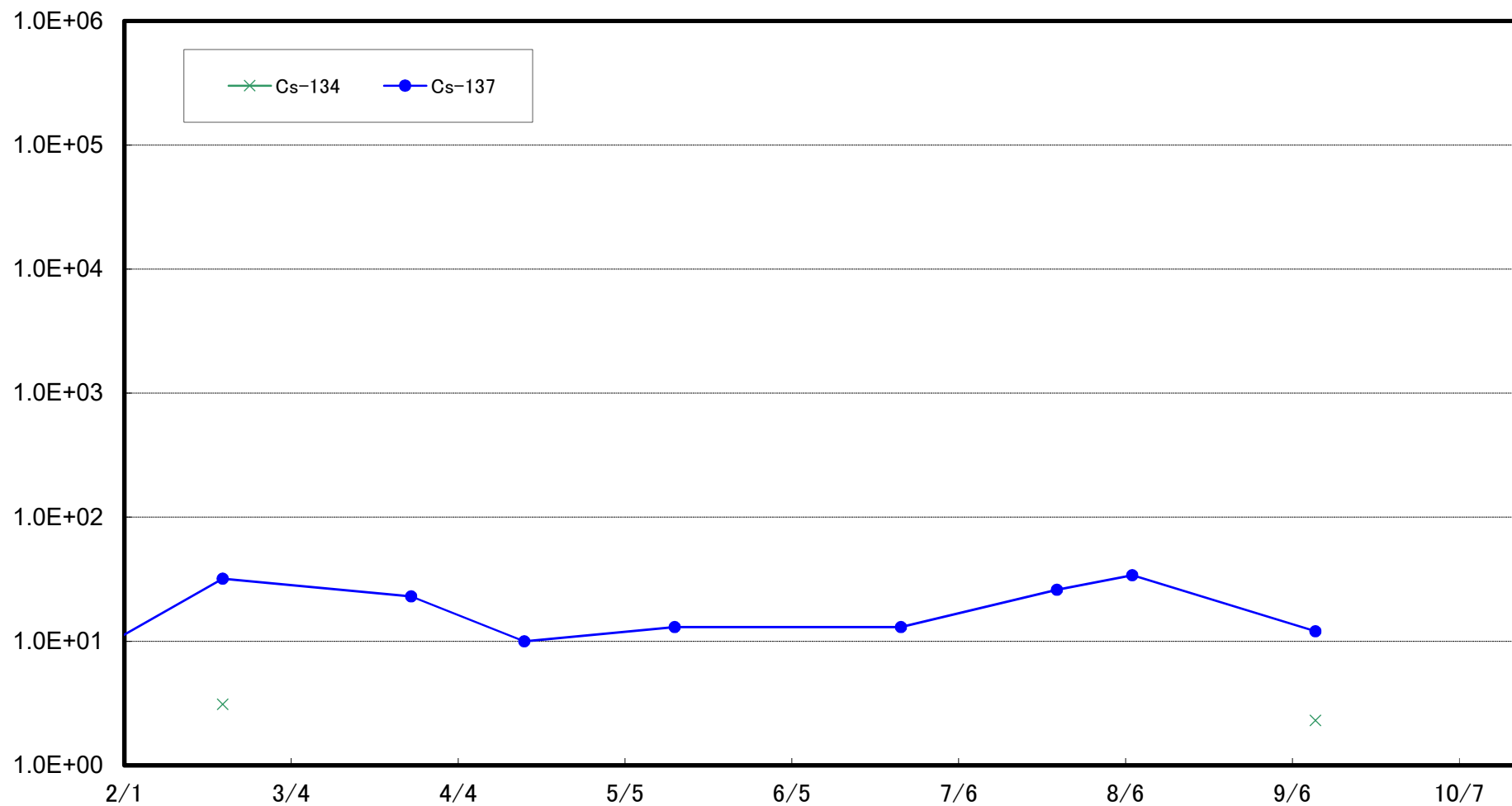


小高区沖合15km付近(T-B1) 海底土放射能濃度(Bq/kg・乾土)

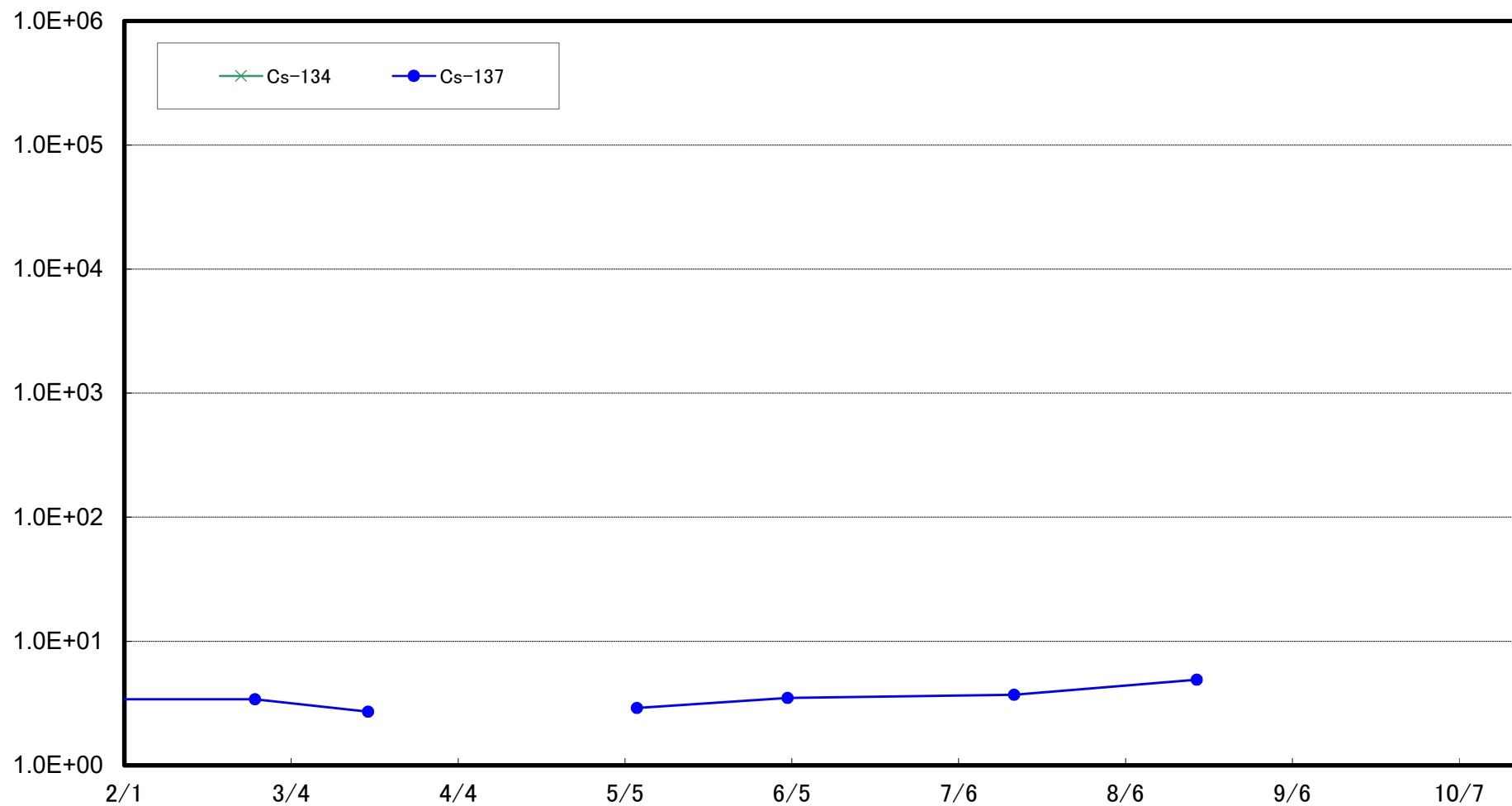




請戸川沖合18km付近(T-B2) 海底土放射能濃度(Bq/kg・乾土)



福島第一 敷地沖合10km付近(T-B3) 海底土放射能濃度(Bq/kg・乾土)



福島第二 敷地沖合10km付近(T-B4) 海底土放射能濃度(Bq/kg・乾土)

