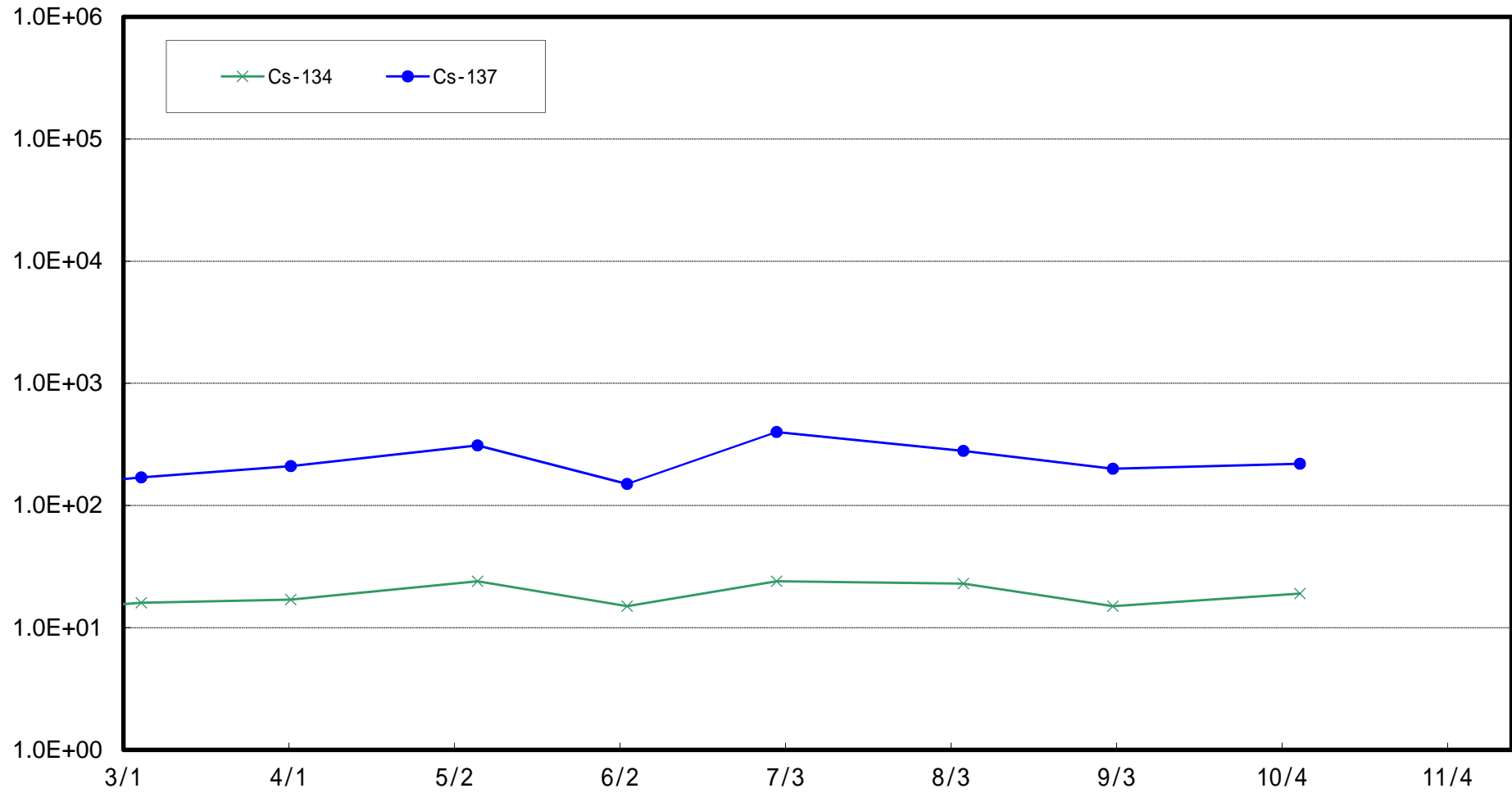


福島第一原子力発電所海底土調査結果まとめ表(2019年10月)

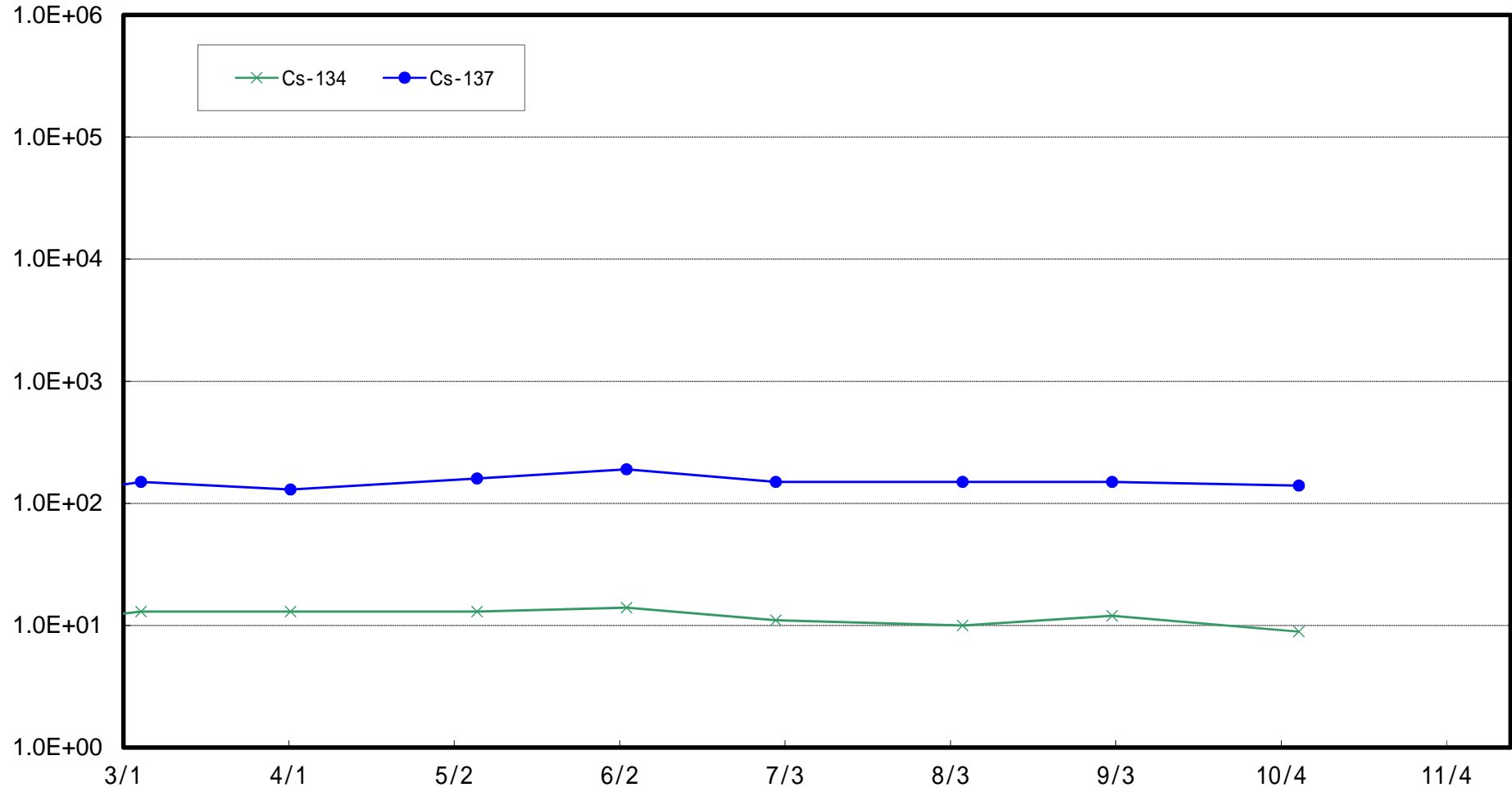
	地点番号	採取場所	試料採取日時	試料濃度(Bq/kg・乾土)	
				Cs-134 [約2年]	Cs-137 [約30年]
沿岸	T-1	1F 5,6号機放水口北側	2019年10月7日 8時20分	19	220
	T-2	1F南放水口付近	2019年10月7日 7時00分	8.9	140
	T-3	2F北放水口付近	2019年10月1日 11時35分	7.9	110
	T-4	岩沢海岸付近	2019年10月1日 15時15分	2.9	48
福島第一原子力 発電所20km圏内	T-14	小高区沖合3km	2019年10月1日 7時31分	ND(1.9)	ND(2.0)
	T-11	岩沢海岸沖合3km	2019年10月1日 9時47分	ND(2.7)	31
	T-D1	請戸川沖合3km	2019年10月1日 7時58分	7.7	140
	T-D5	1F敷地沖合3km	2019年10月1日 8時21分	25	390
	T-D9	2F敷地沖合3km	2019年10月1日 9時12分	ND(2.6)	20
	T-5	1F敷地沖合15km	2019年10月1日 8時01分	2.8	38
	T-①	小高区村上沖合1km	2019年10月28日 7時49分	49	730
	T-②	小高区村上沖合2km	2019年10月28日 7時40分	25	360
	T-③	浪江町請戸沖合1km	2019年10月28日 8時29分	14	230
	T-④	浪江町請戸沖合2km	2019年10月28日 8時21分	10	180
	T-⑤	浪江町請戸沖合3km	2019年10月28日 8時13分	7.0	110
	T-⑥	大熊町熊川沖合1km	2019年10月18日 7時54分	13	210
	T-⑦	大熊町熊川沖合2km	2019年10月18日 7時39分	9.1	150
	T-⑧	大熊町熊川沖合3km	2019年10月18日 7時29分	5.7	84
	T-⑨	大熊町熊川沖合5km	2019年10月18日 7時20分	ND(1.9)	ND(2.2)
	T-⑩	大熊町熊川沖合10km	2019年10月2日 8時10分	ND(1.9)	4.0
	T-⑪	大熊町熊川沖合15km	2019年10月2日 7時51分	ND(2.4)	36
	T-⑫	大熊町熊川沖合20km	2019年10月2日 7時25分	6.8	40
	T-⑬	楢葉町山田浜沖合1km	2019年10月18日 8時25分	9.6	140
	T-S1	太田川沖合1km付近	2019年10月2日 13時21分	ND(2.4)	8.0
	T-S3	請戸川沖合3km付近	2019年10月9日 5時40分	ND(2.3)	13
	T-S4	1F敷地沖合3km付近	2019年10月9日 6時13分	ND(2.2)	8.7
	T-S5	木戸川沖合2km付近	2019年10月30日 10時36分	ND(3.0)	17
	T-S7	2F敷地沖合2km付近	2019年10月30日 10時11分	6.4	94
	T-S8	熊川沖合4km付近	2019年10月30日 12時08分	14	250
	T-B1	小高区沖合15km付近	2019年10月29日 5時24分	ND(2.1)	2.4
	T-B2	請戸川沖合18km付近	2019年10月29日 5時53分	ND(1.9)	11
	T-B3	1F敷地沖合10km付近	2019年10月21日 6時14分	ND(2.2)	6.5
	T-B4	2F敷地沖合10km付近	2019年10月21日 7時02分	ND(2.7)	35

※ NDは検出限界値未満を表し、()内に検出限界値を示す。
 ※ 1F: 福島第一原子力発電所、 2F: 福島第二原子力発電所
 ※ []内は、半減期を示す。

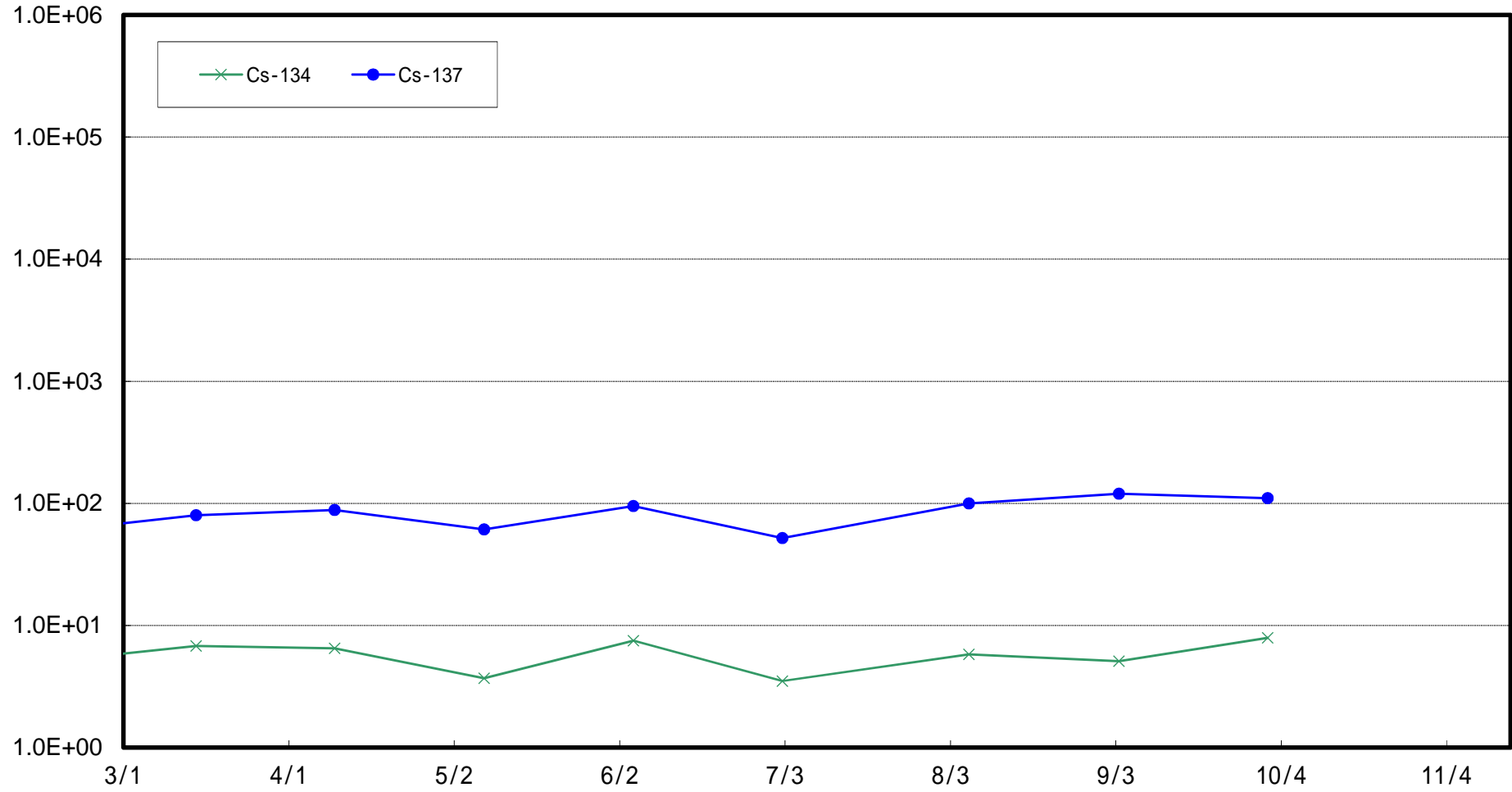
福島第一 5,6号機放水口北側(T-1) 海底土放射能濃度 (Bq / kg・乾土)



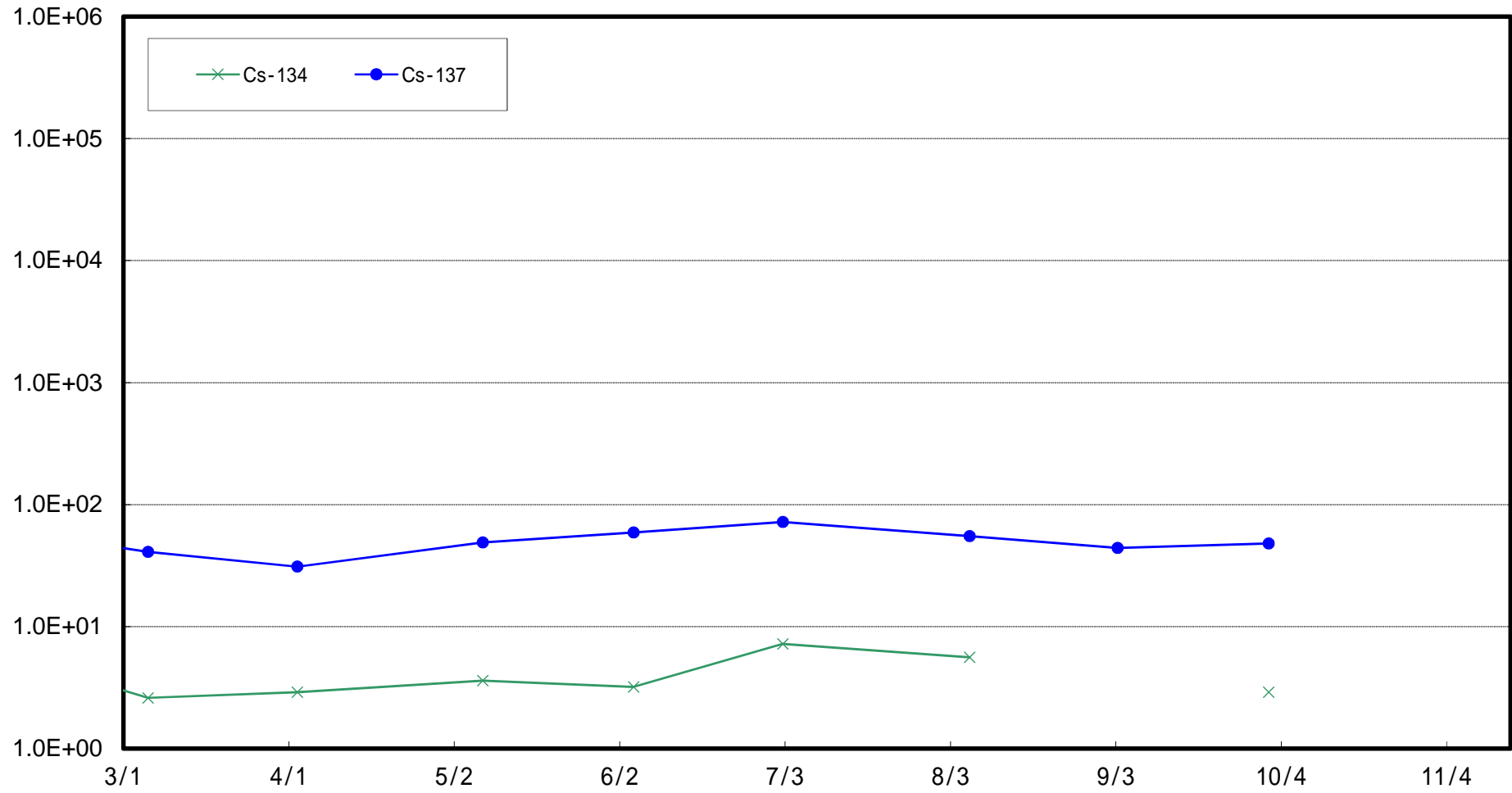
福島第一 南放水口付近(T-2) 海底土放射能濃度 (Bq / kg・乾土)



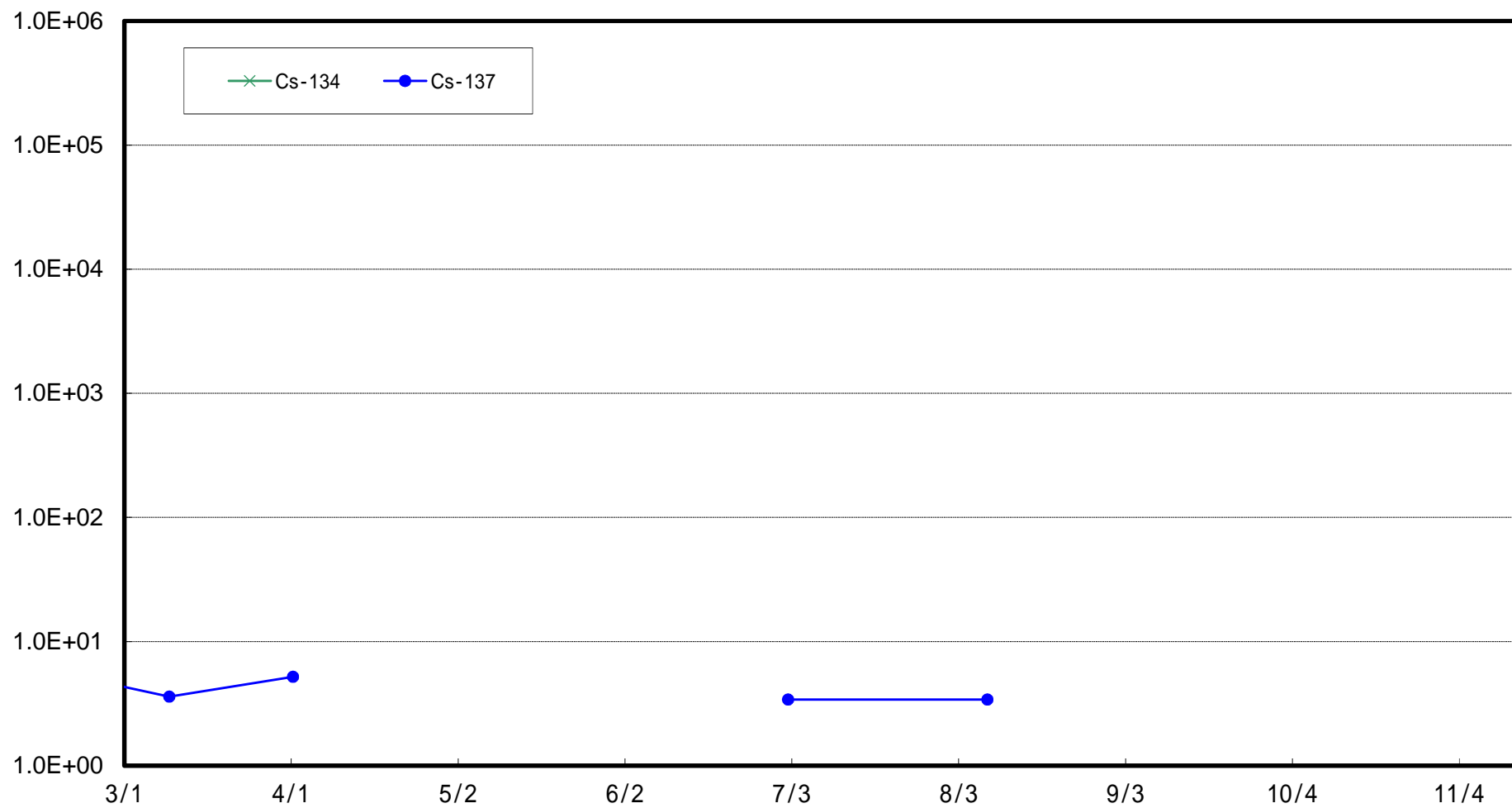
福島第二 北放水口付近(T-3) 海底土放射能濃度(Bq / kg・乾土)



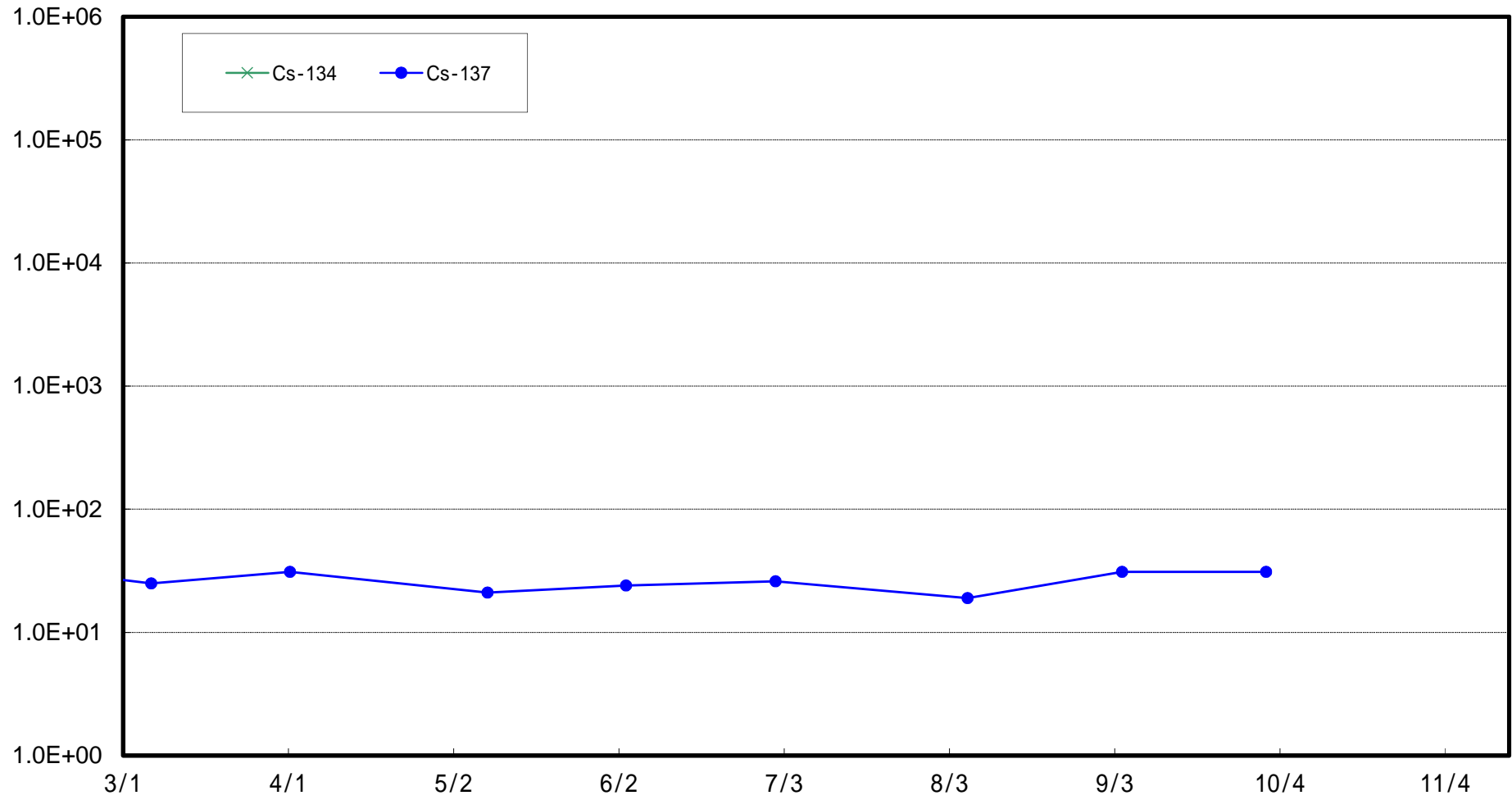
岩沢海岸付近(T-4) 海底土放射能濃度 (Bq / kg・乾土)



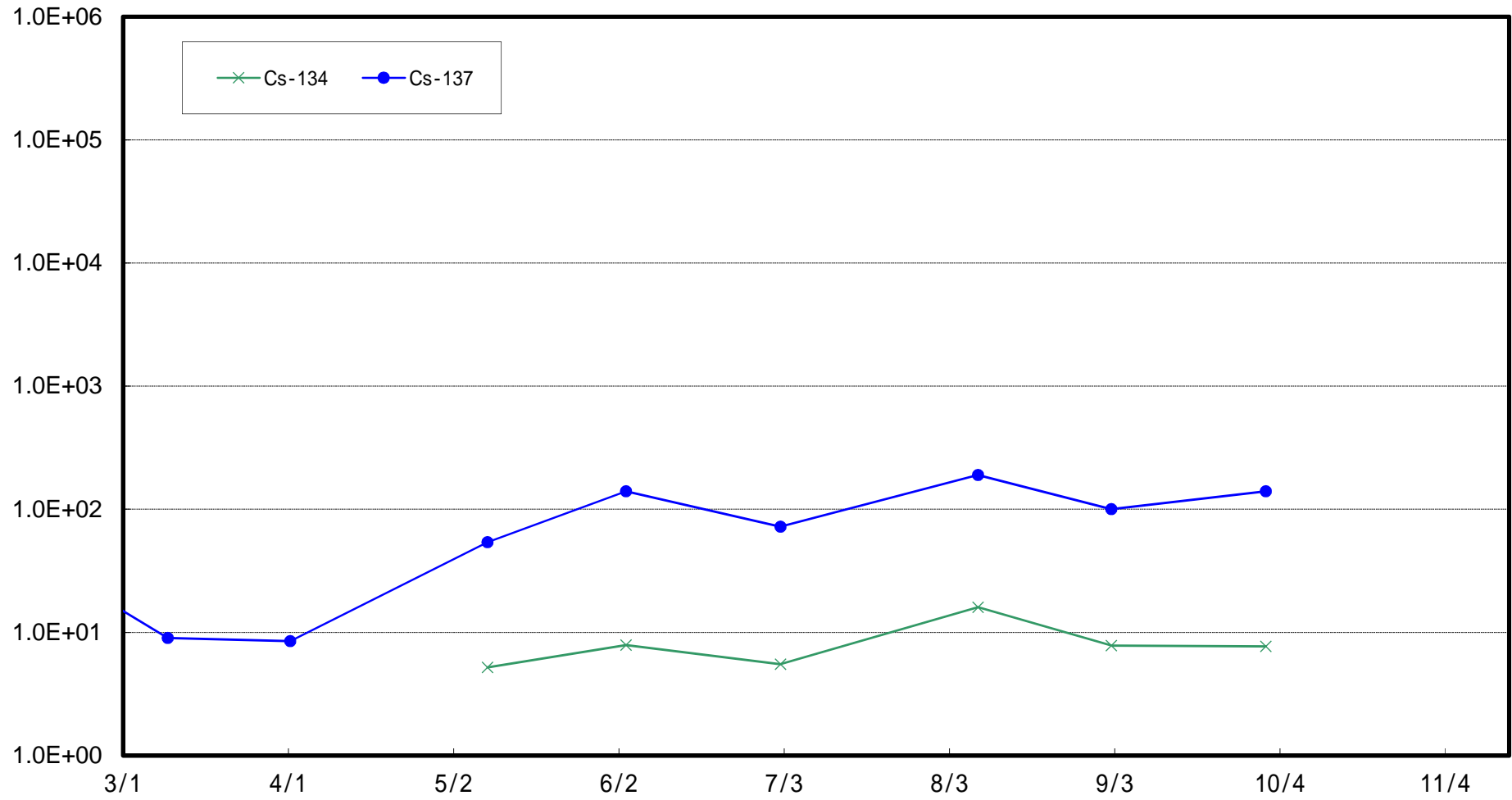
小高区沖合3 km (T-14)海底土放射能濃度 (Bq / kg · 乾土)



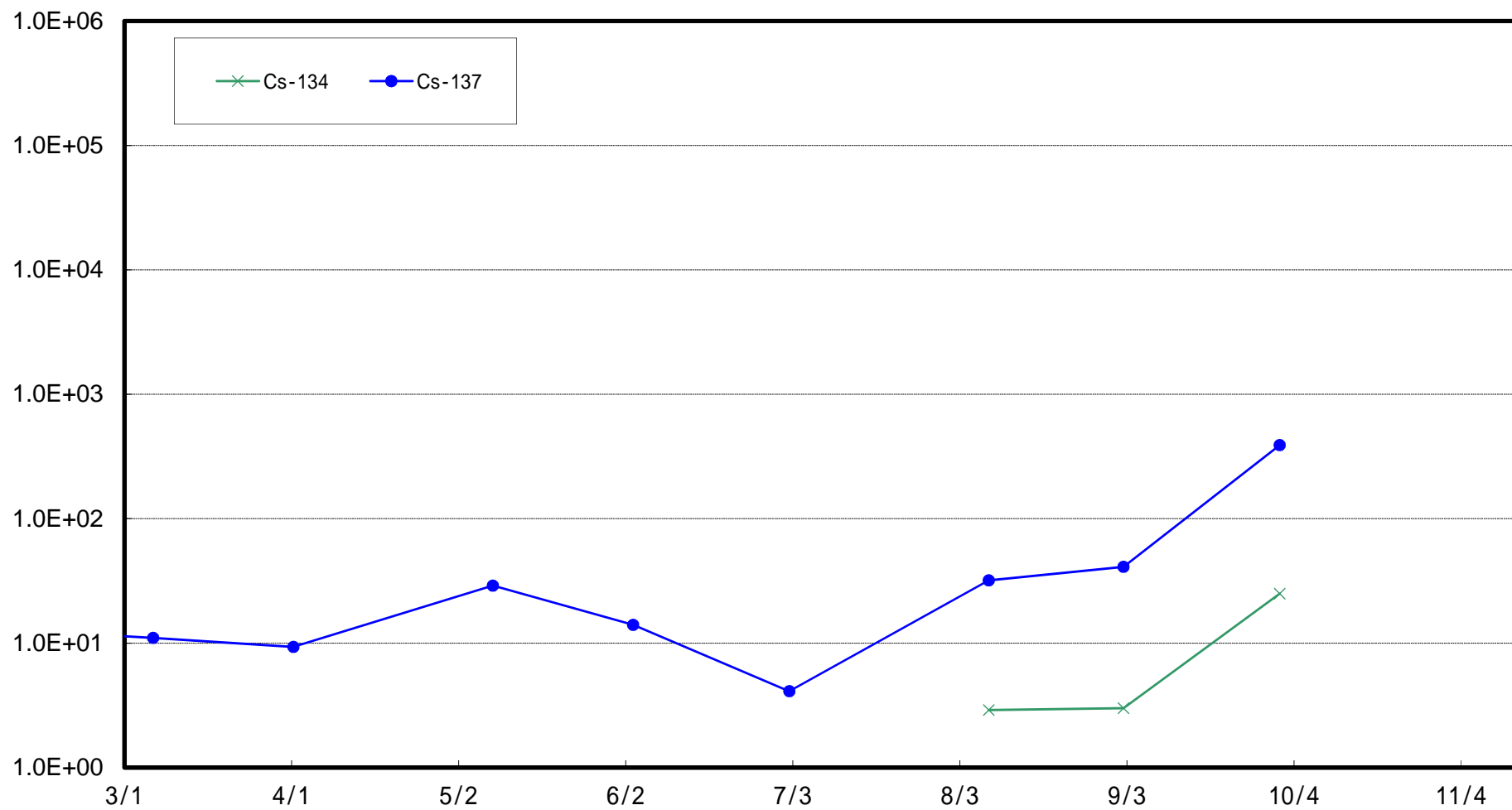
岩沢海岸沖合3 km (T-11)海底土放射能濃度 (Bq / kg · 乾土)



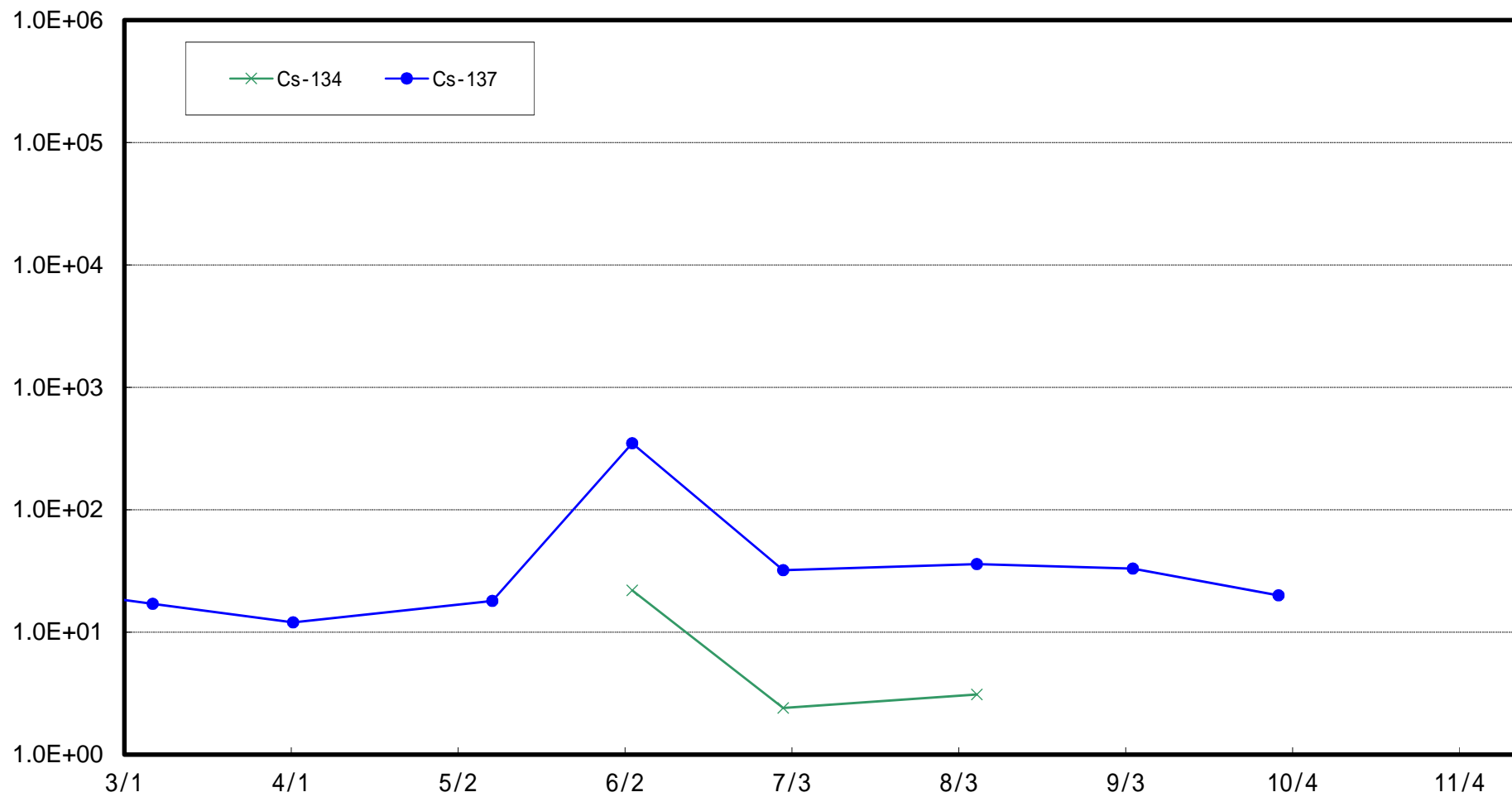
請戸川沖合 3 km (T-D1) 海底土放射能濃度 (Bq / kg · 乾土)



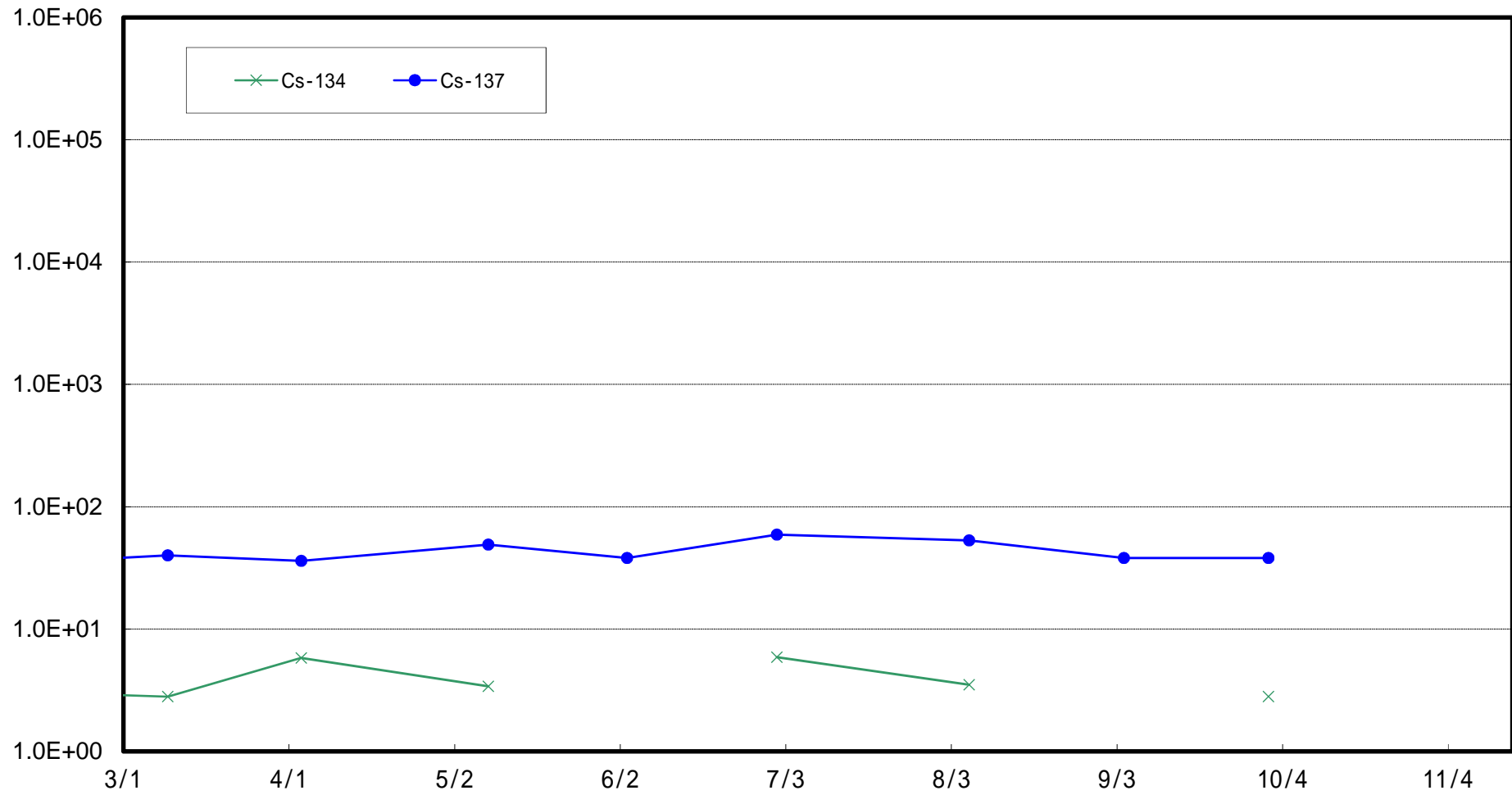
福島第一 敷地沖合3 km (T-D5)海底土放射能濃度 (Bq / kg · 乾土)



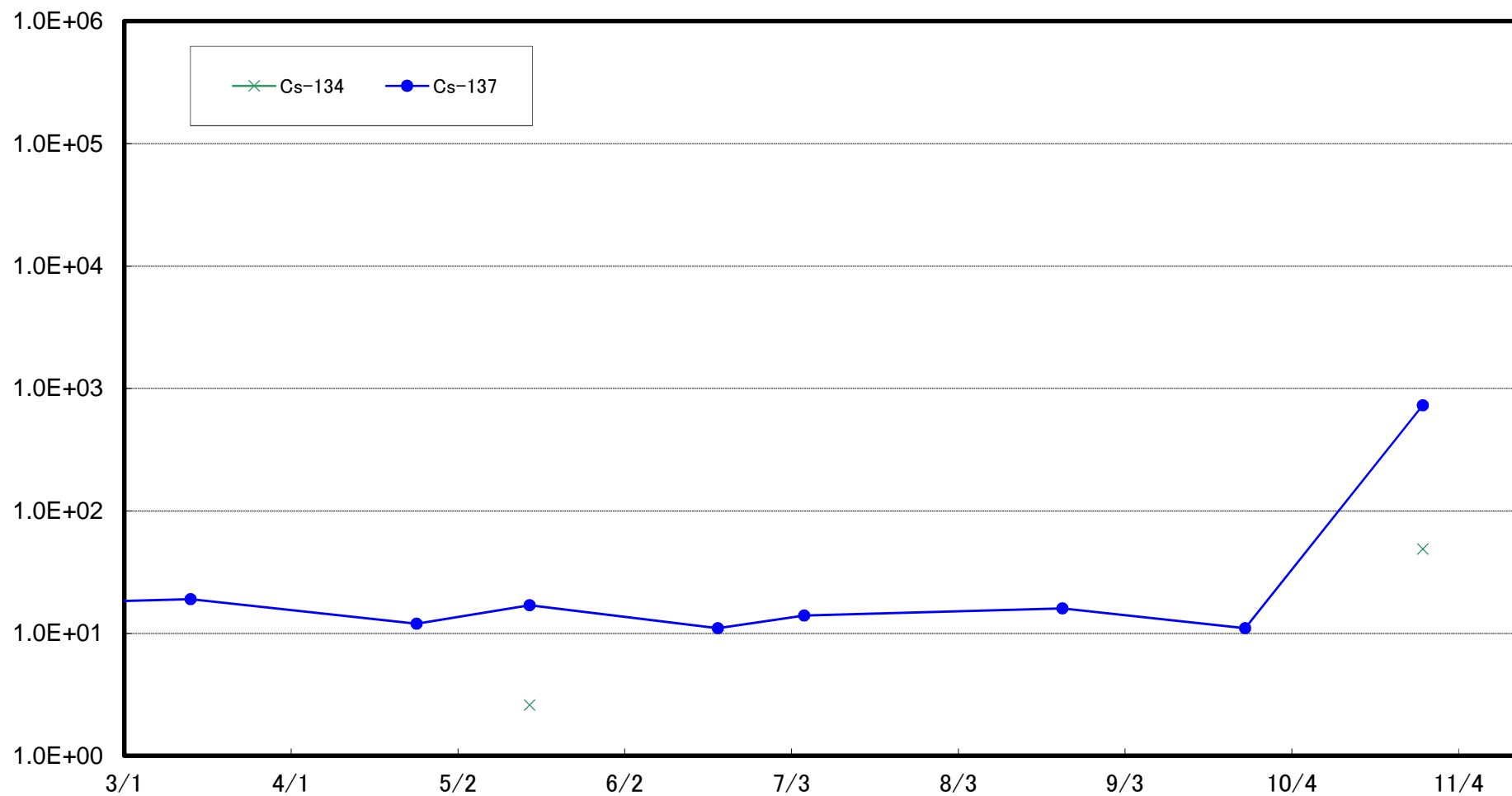
福島第二 敷地沖合 3 km (T-D9) 海底土放射能濃度 (Bq / kg · 乾土)



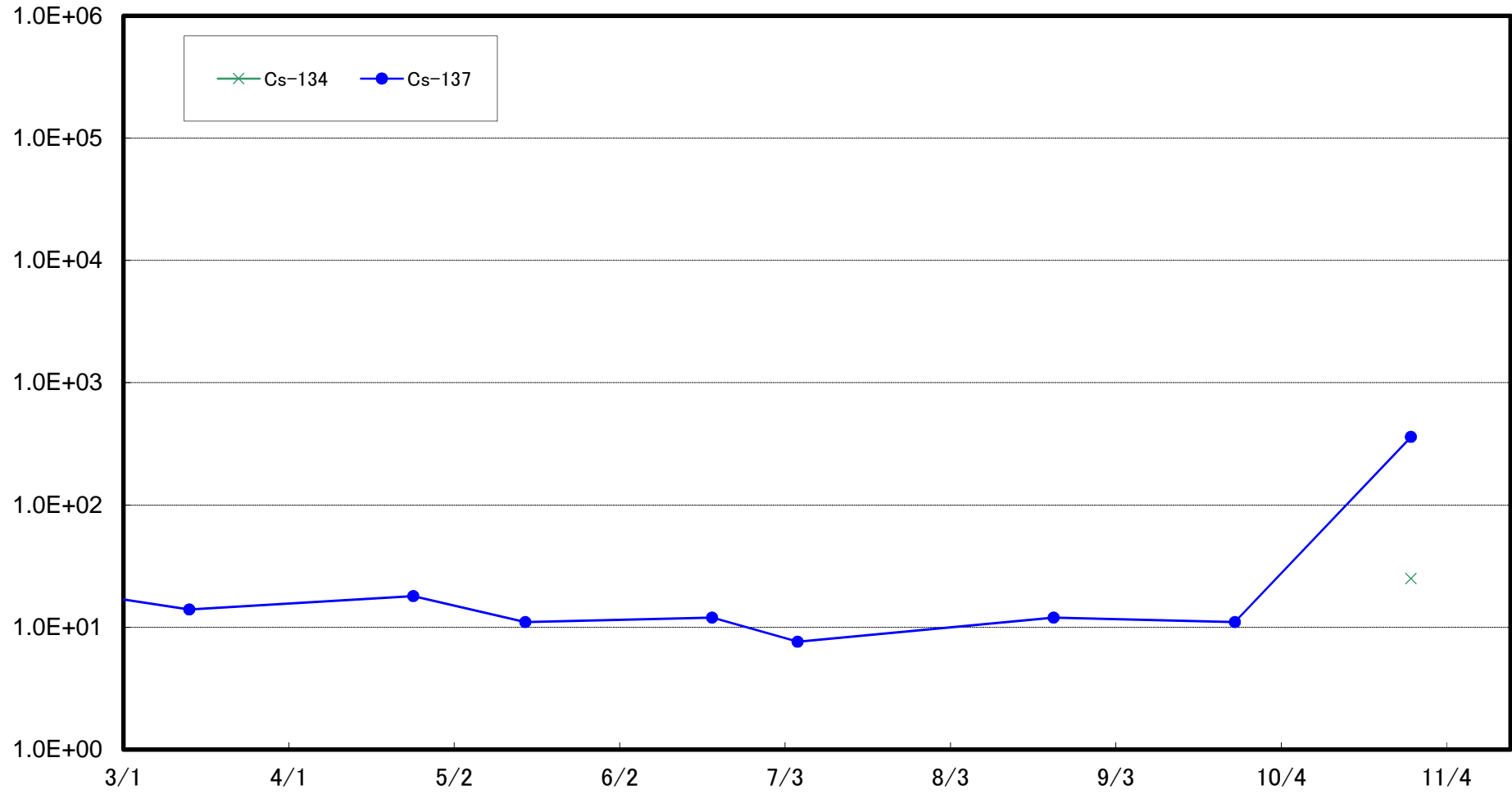
福島第一 敷地沖合 15 km (T-5) 海底土放射能濃度 (Bq / kg · 乾土)



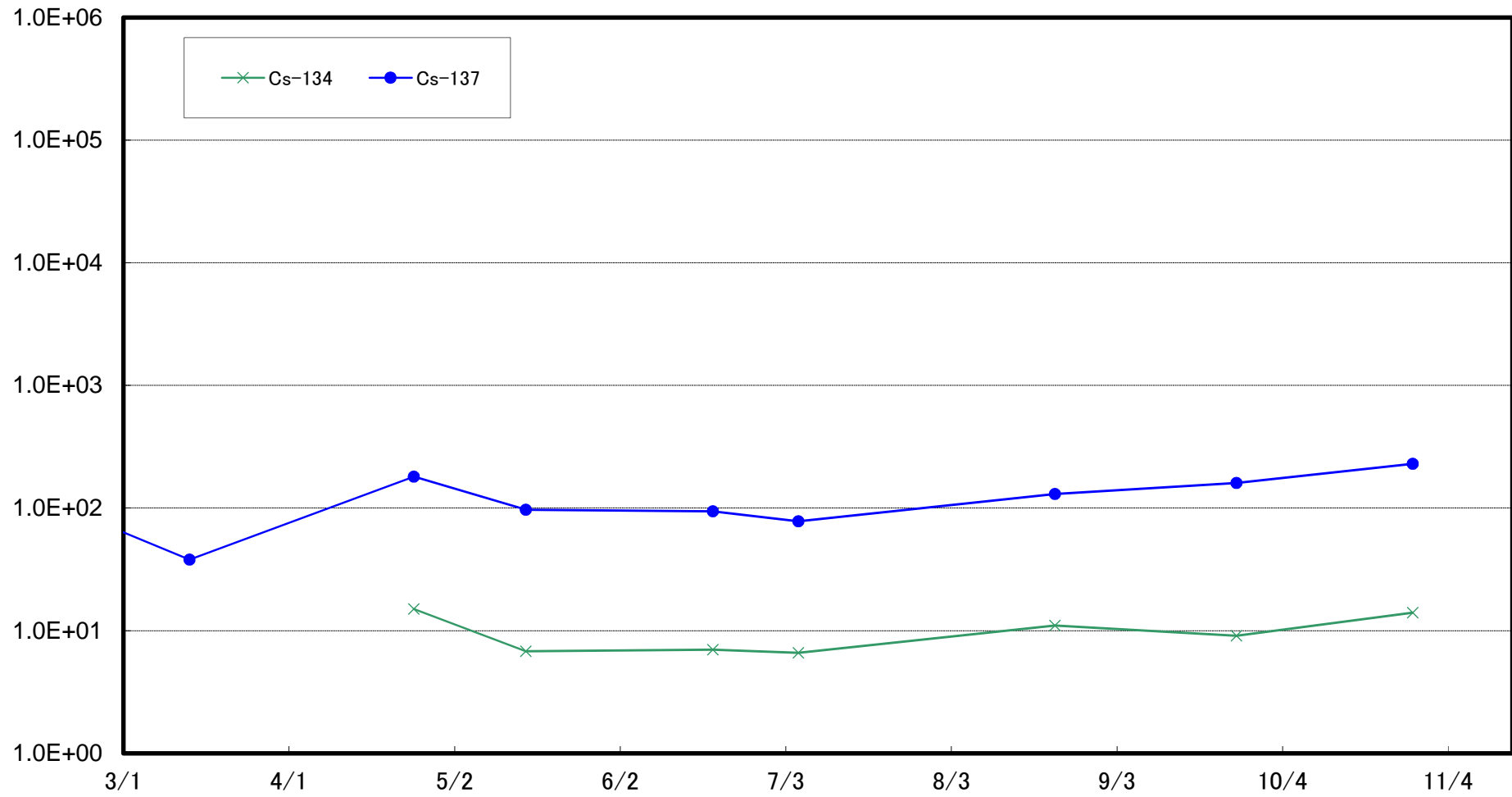
小高区村上沖合1km(T-①)海底土放射能濃度(Bq/kg・乾土)



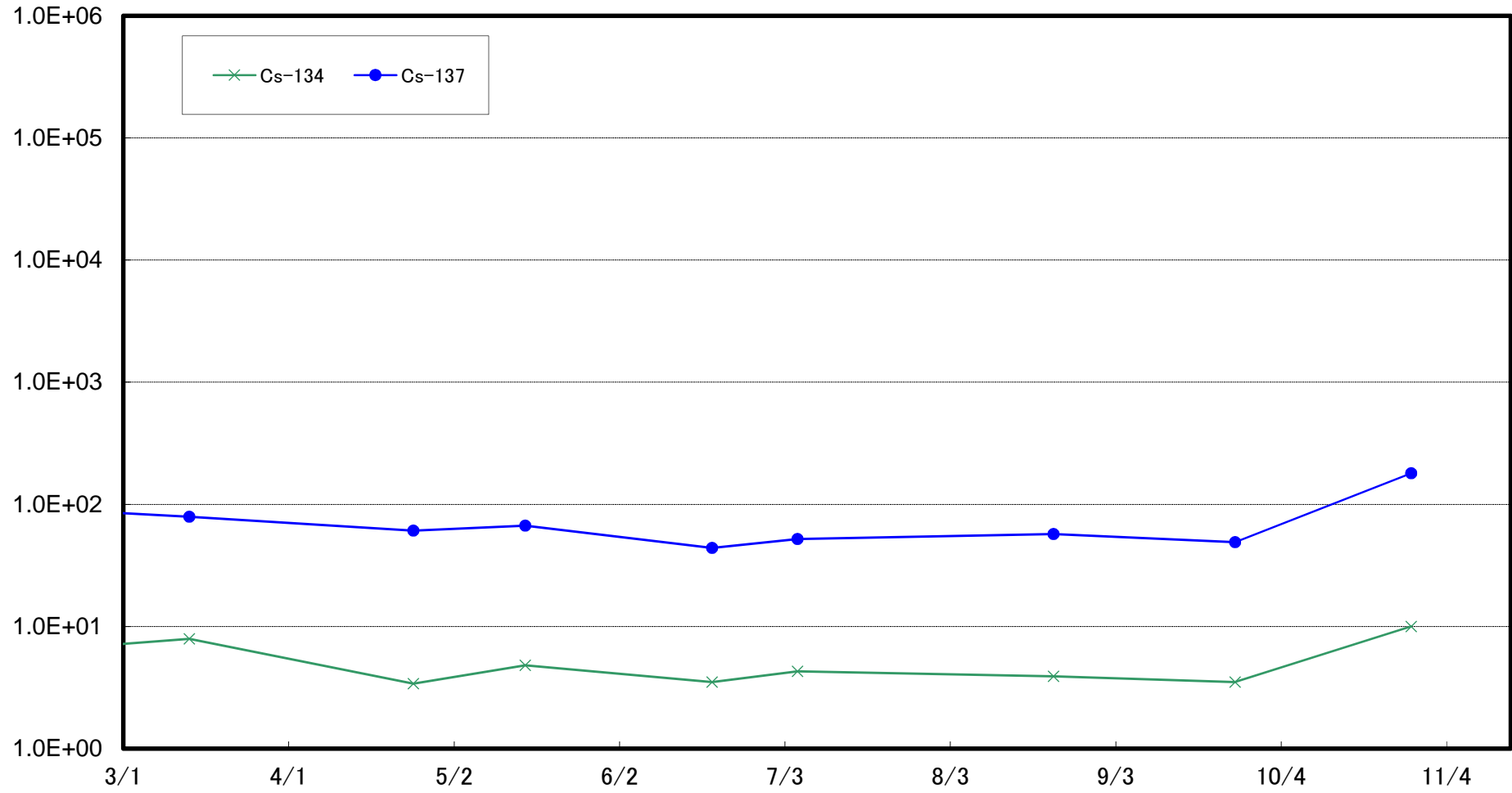
小高区村上沖合2km(T-②)海底土放射能濃度(Bq/kg・乾土)



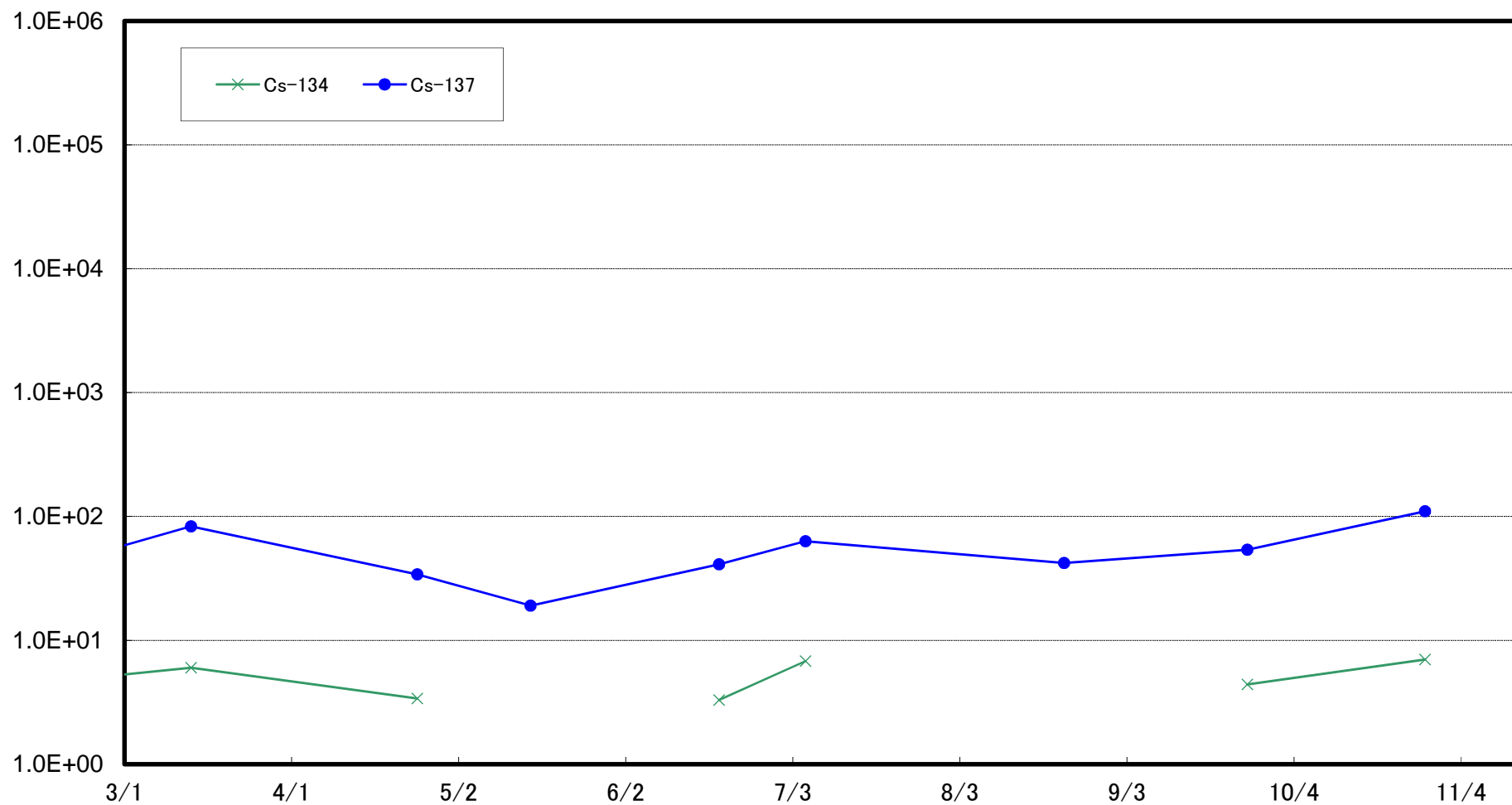
浪江町請戸沖合1km(T-③)海底土放射能濃度(Bq/kg・乾土)



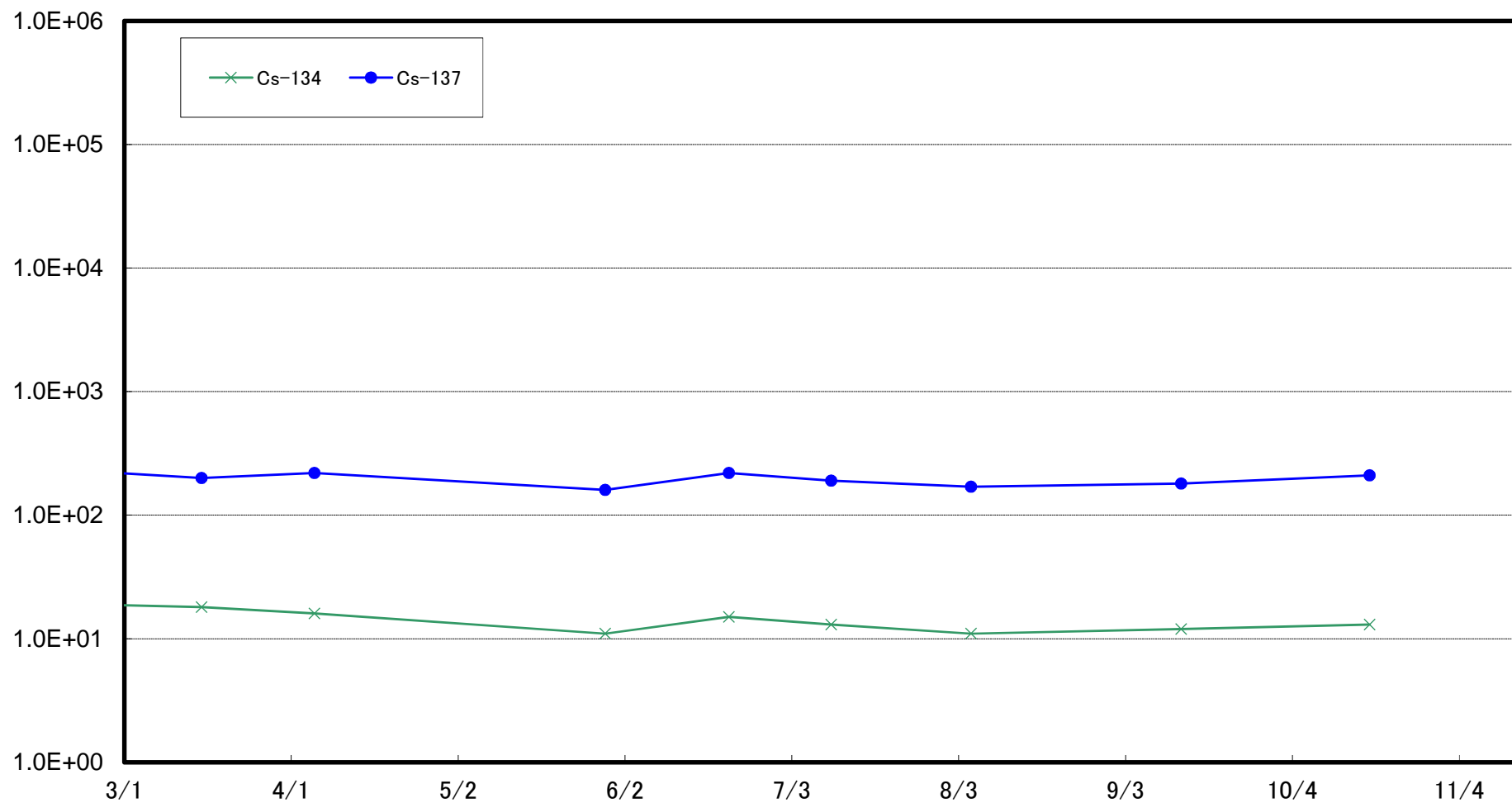
浪江町請戸沖合2km(T-④)海底土放射能濃度(Bq/kg・乾土)



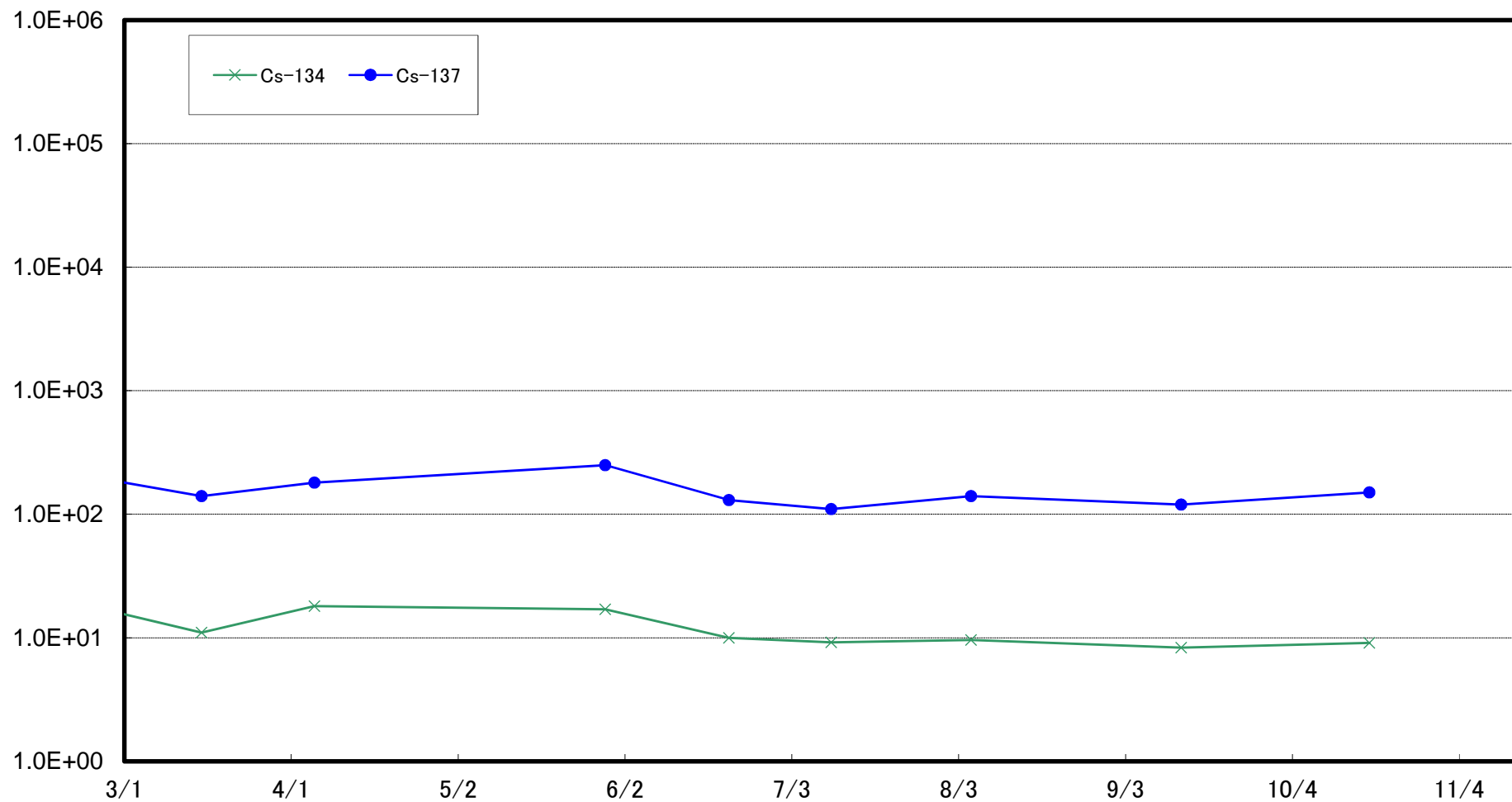
浪江町請戸沖合3km(T-⑤)海底土放射能濃度(Bq/kg・乾土)



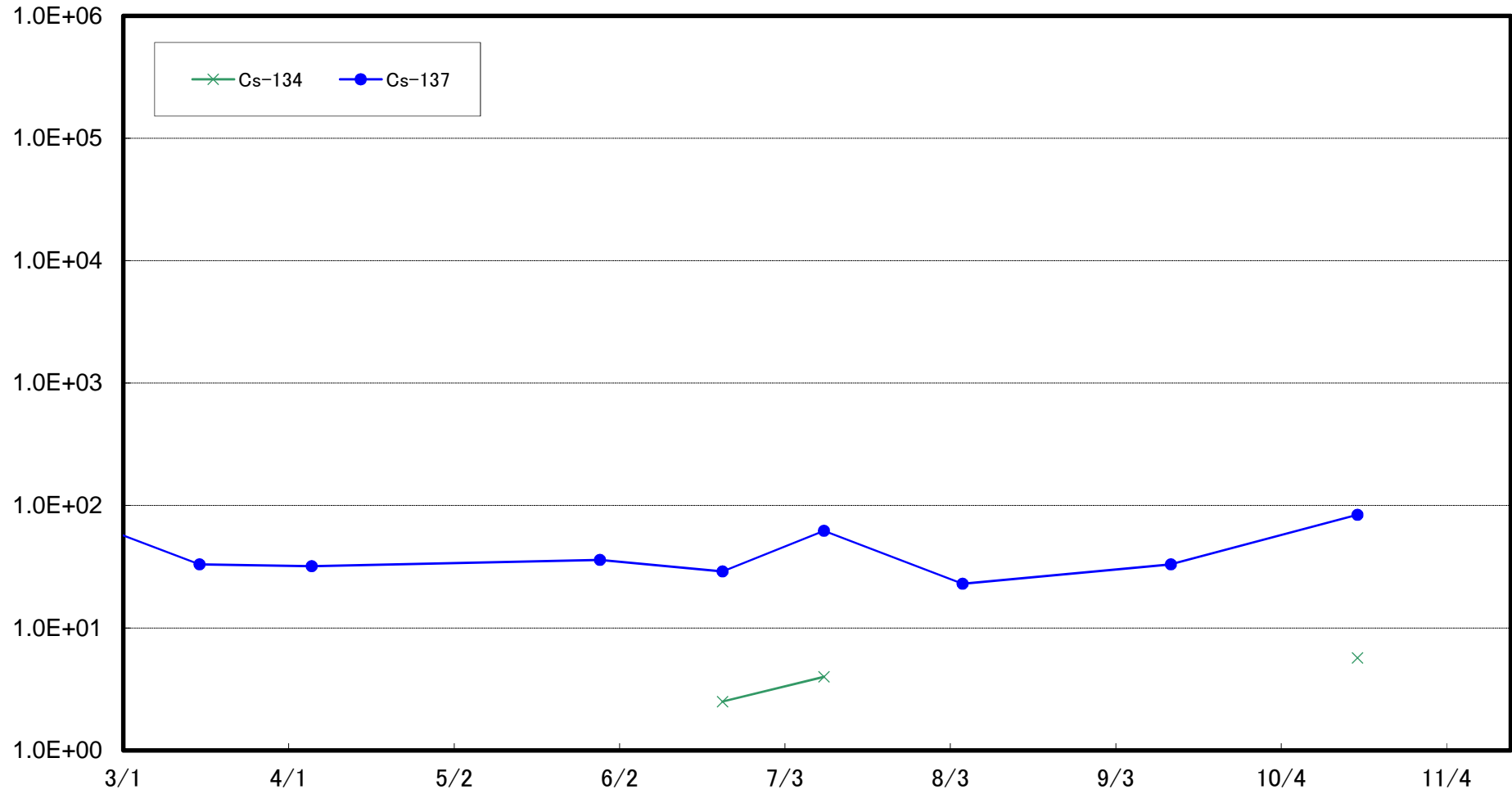
大熊町熊川沖合1km(T-⑥)海底土放射能濃度(Bq/kg・乾土)



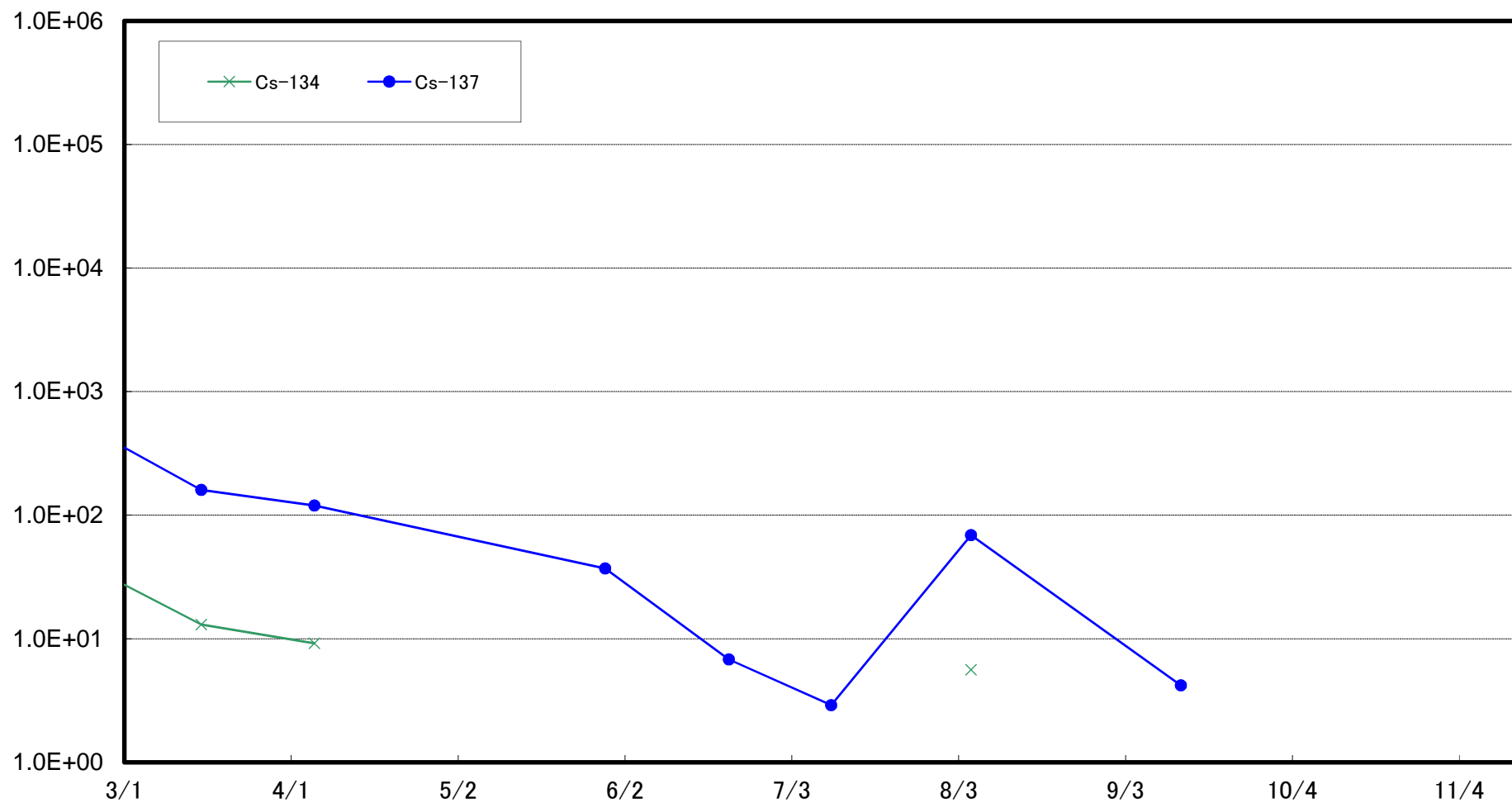
大熊町熊川沖合2km(T-⑦)海底土放射能濃度(Bq/kg・乾土)



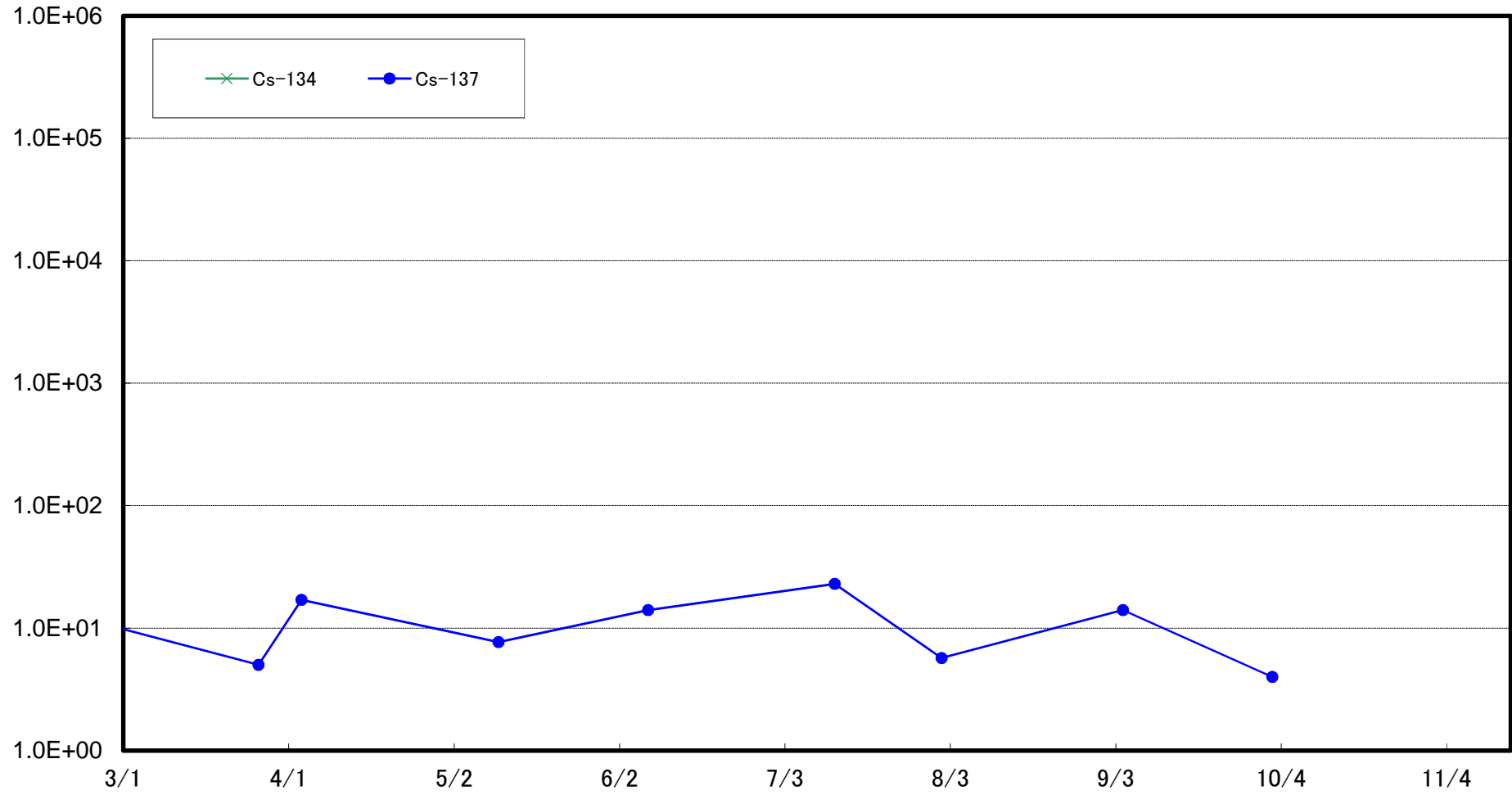
大熊町熊川沖合3km(T-⑧)海底土放射能濃度(Bq/kg・乾土)



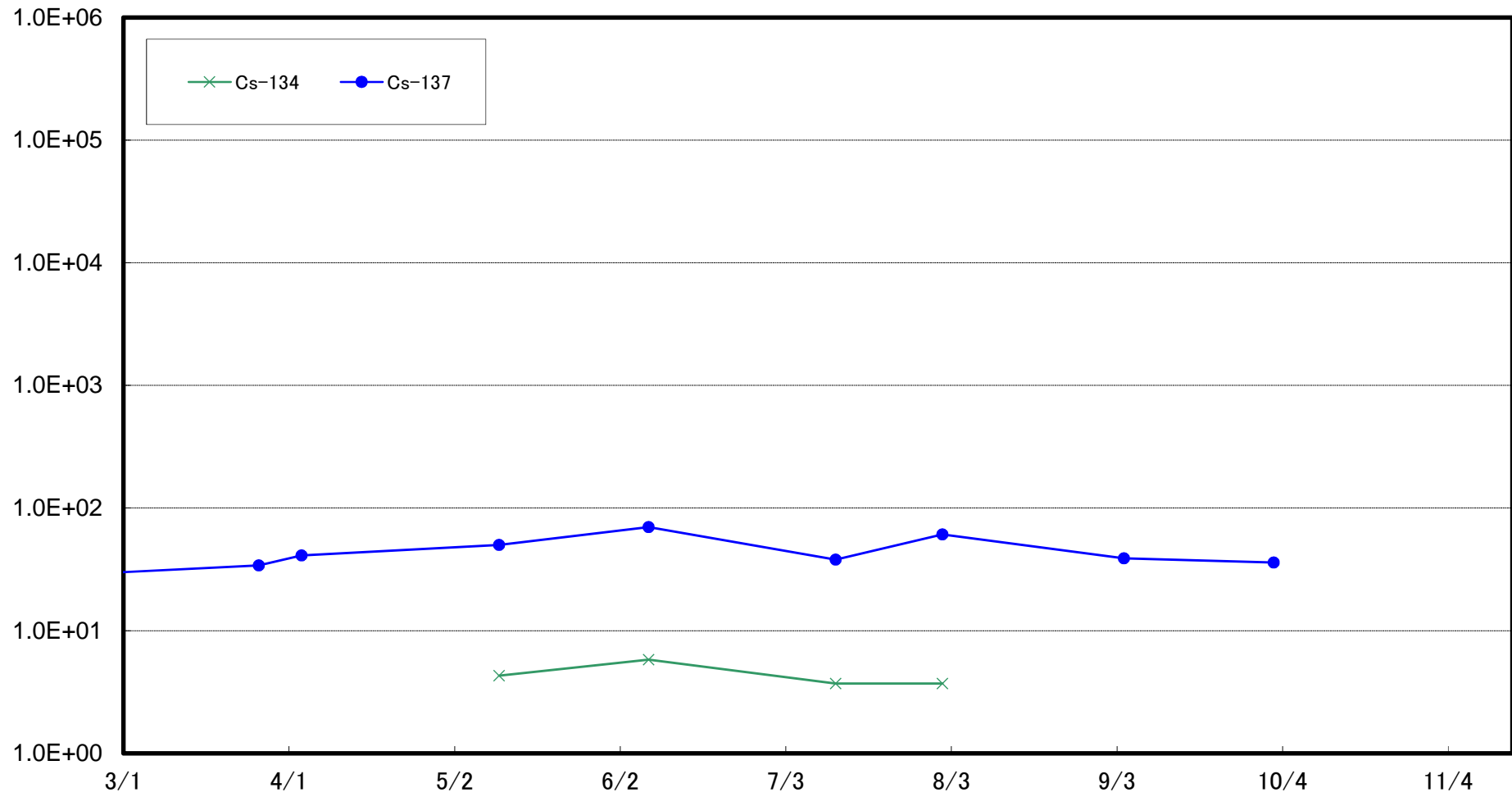
大熊町熊川沖合5km(T-9)海底土放射能濃度(Bq/kg・乾土)



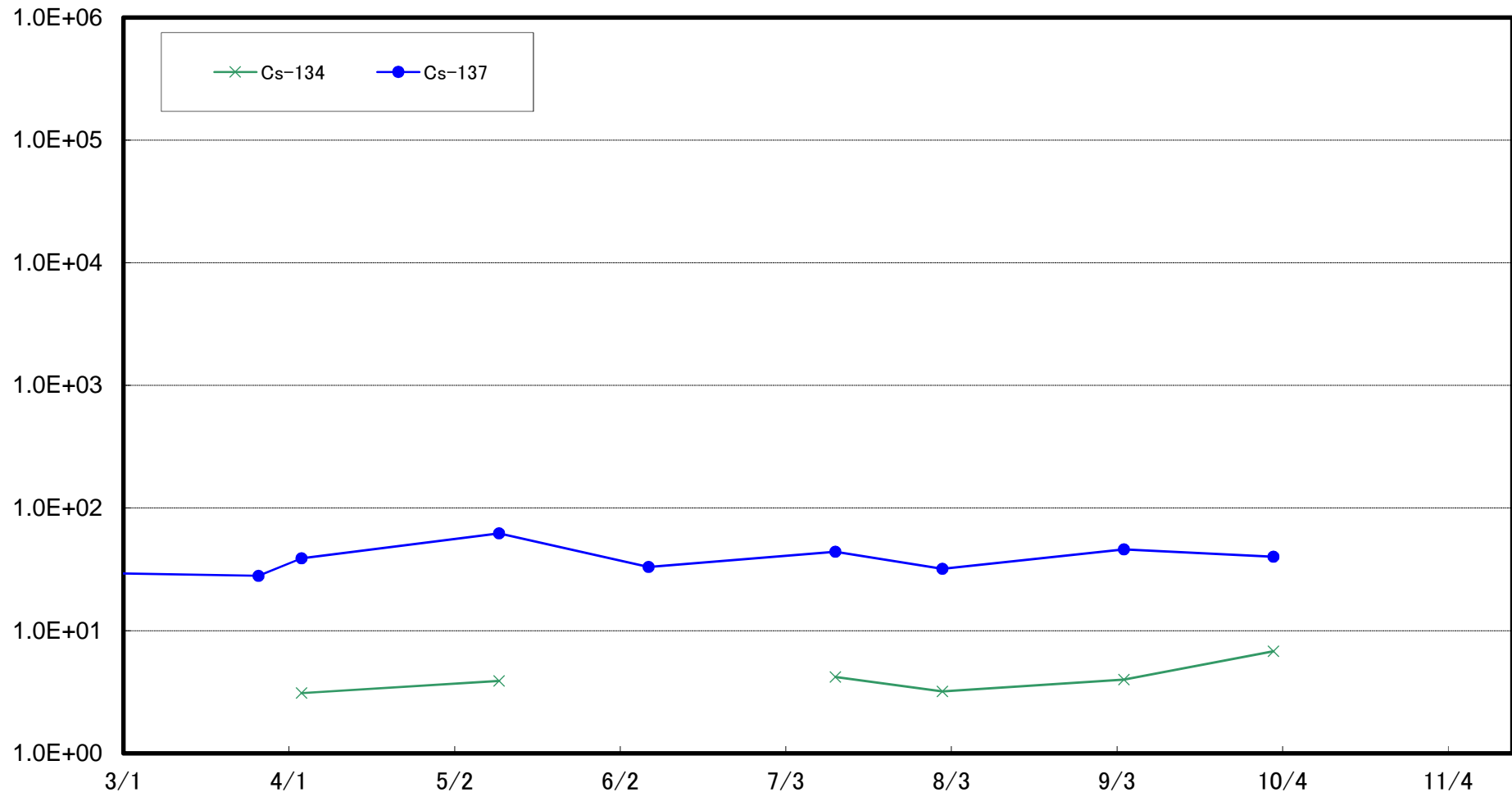
大熊町熊川沖合10km(T-⑩)海底土放射能濃度(Bq/kg・乾土)



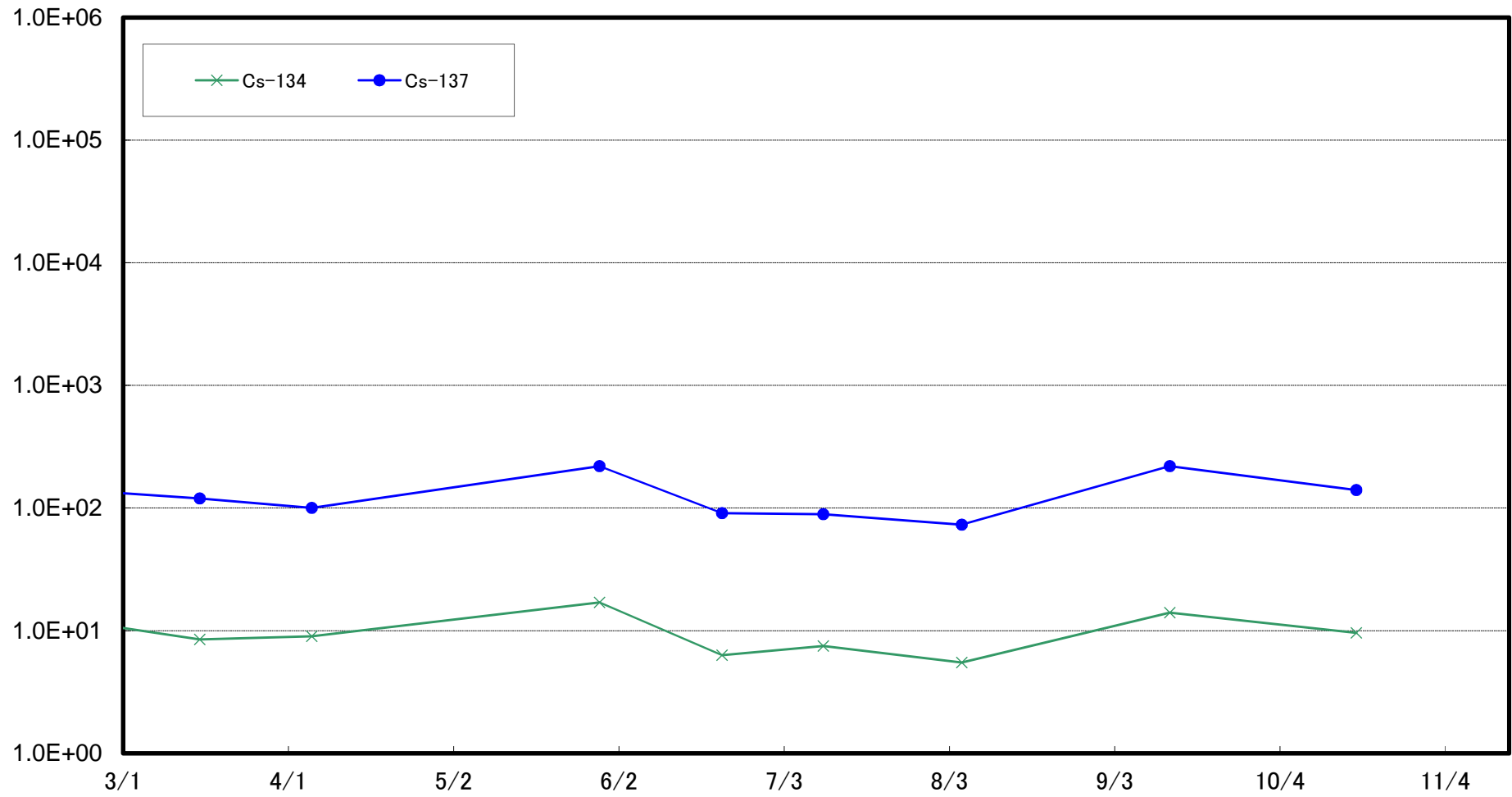
大熊町熊川沖合15km(T-⑪)海底土放射能濃度(Bq/kg・乾土)



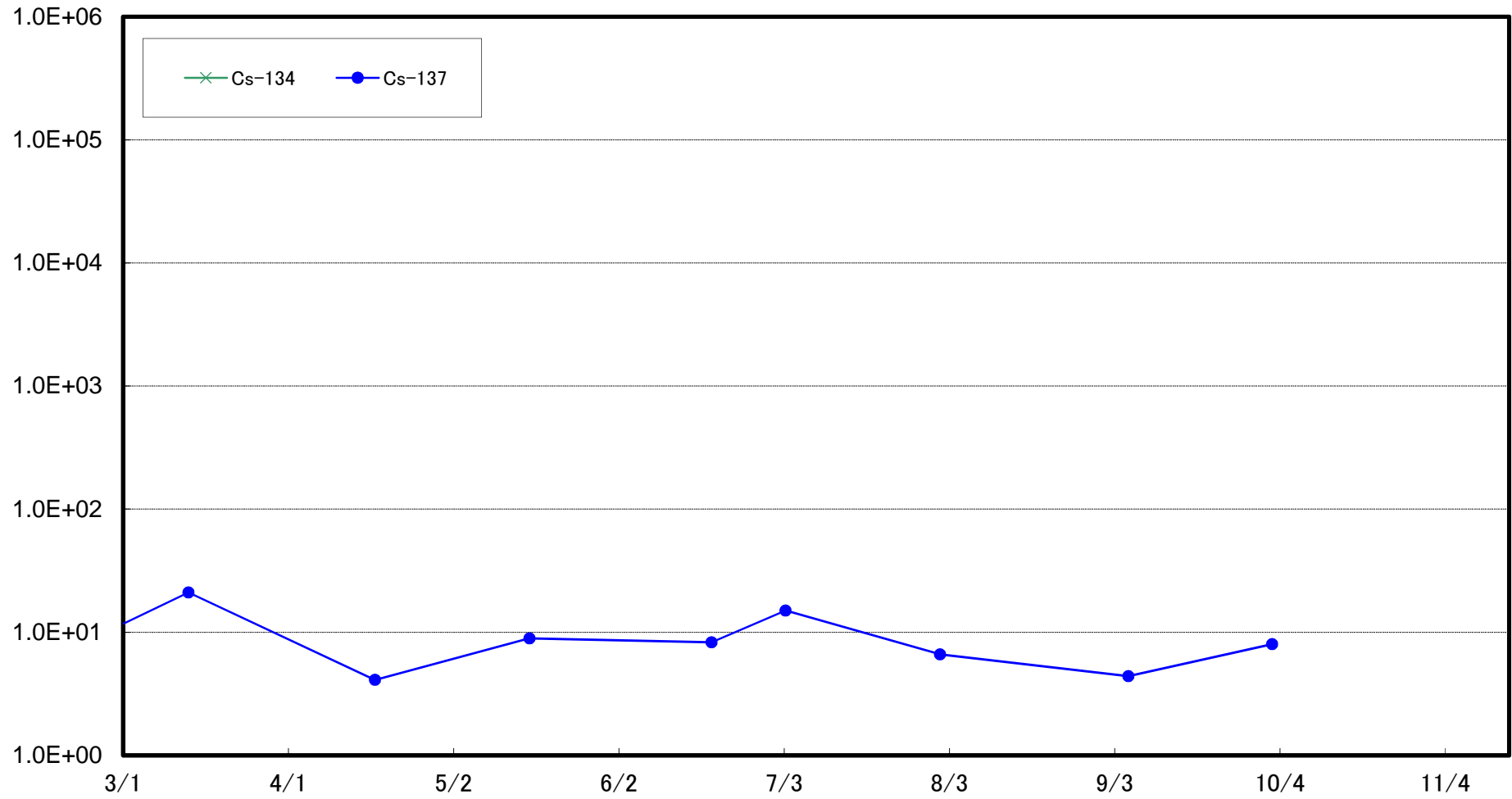
大熊町熊川沖合20km(T-⑫)海底土放射能濃度(Bq/kg・乾土)



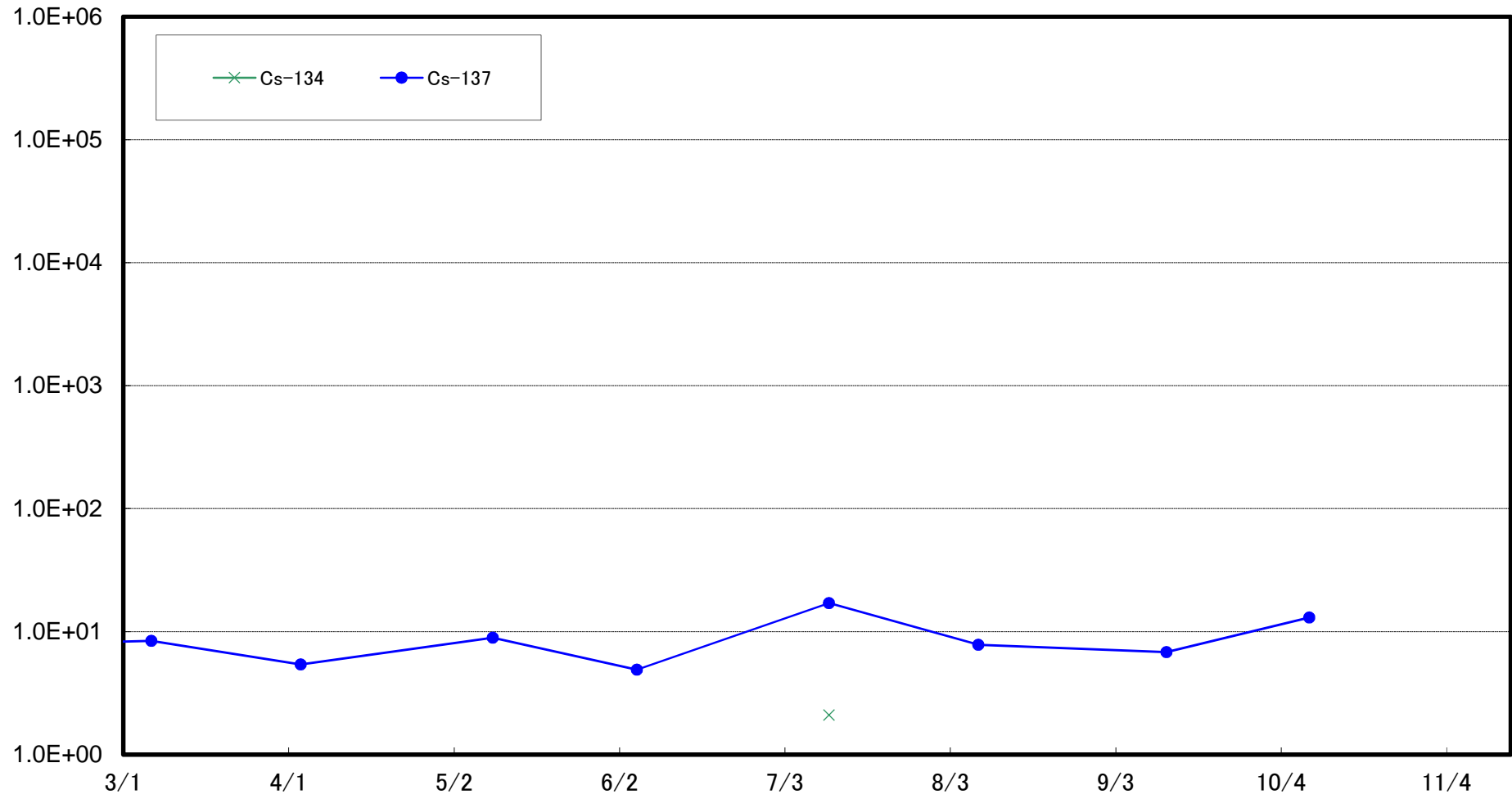
櫛葉町山田浜沖合1km(T-⑬)海底土放射能濃度(Bq/kg・乾土)



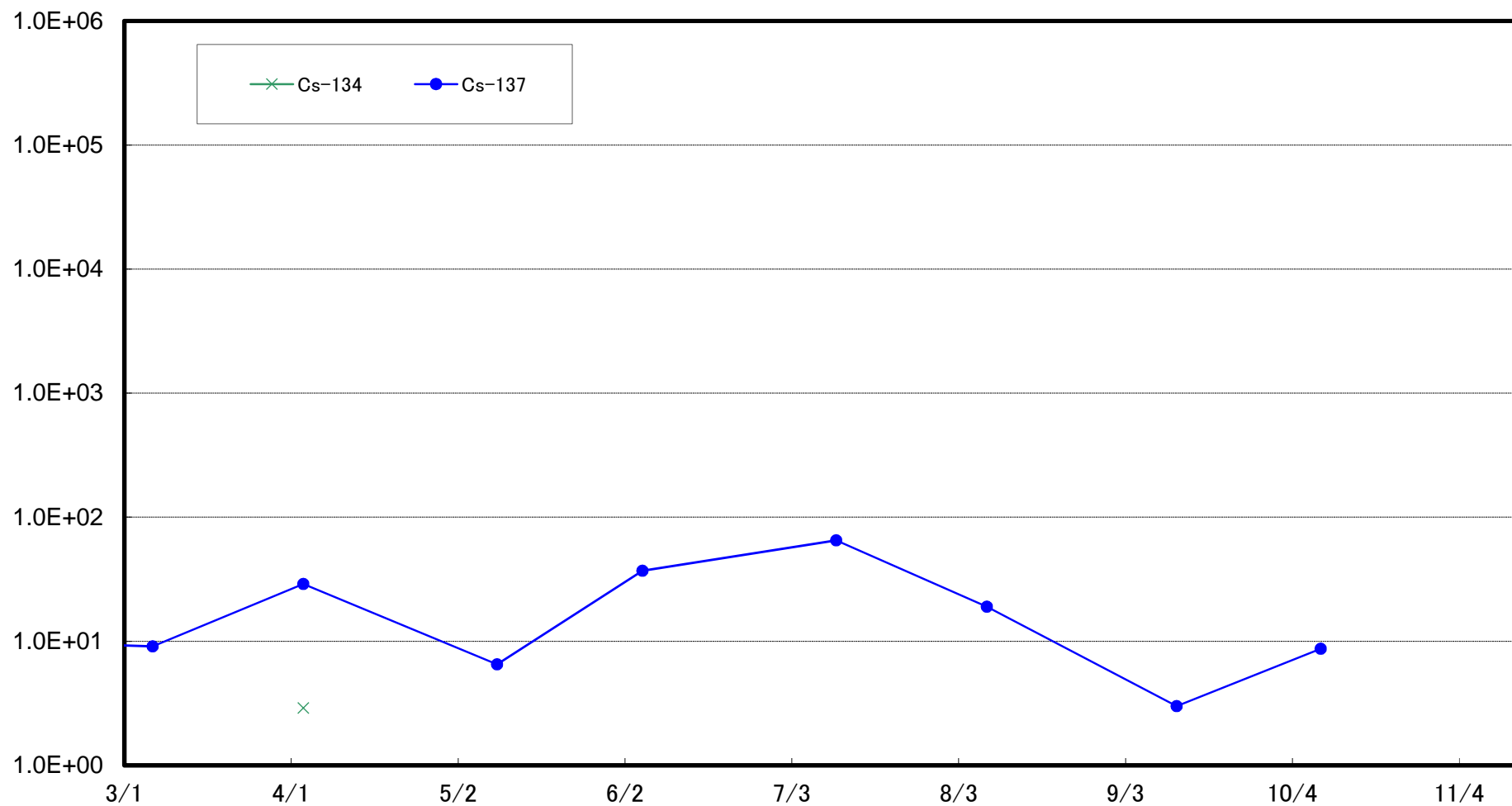
太田川沖合1km付近(T-S1) 海底土放射能濃度(Bq/kg・乾土)



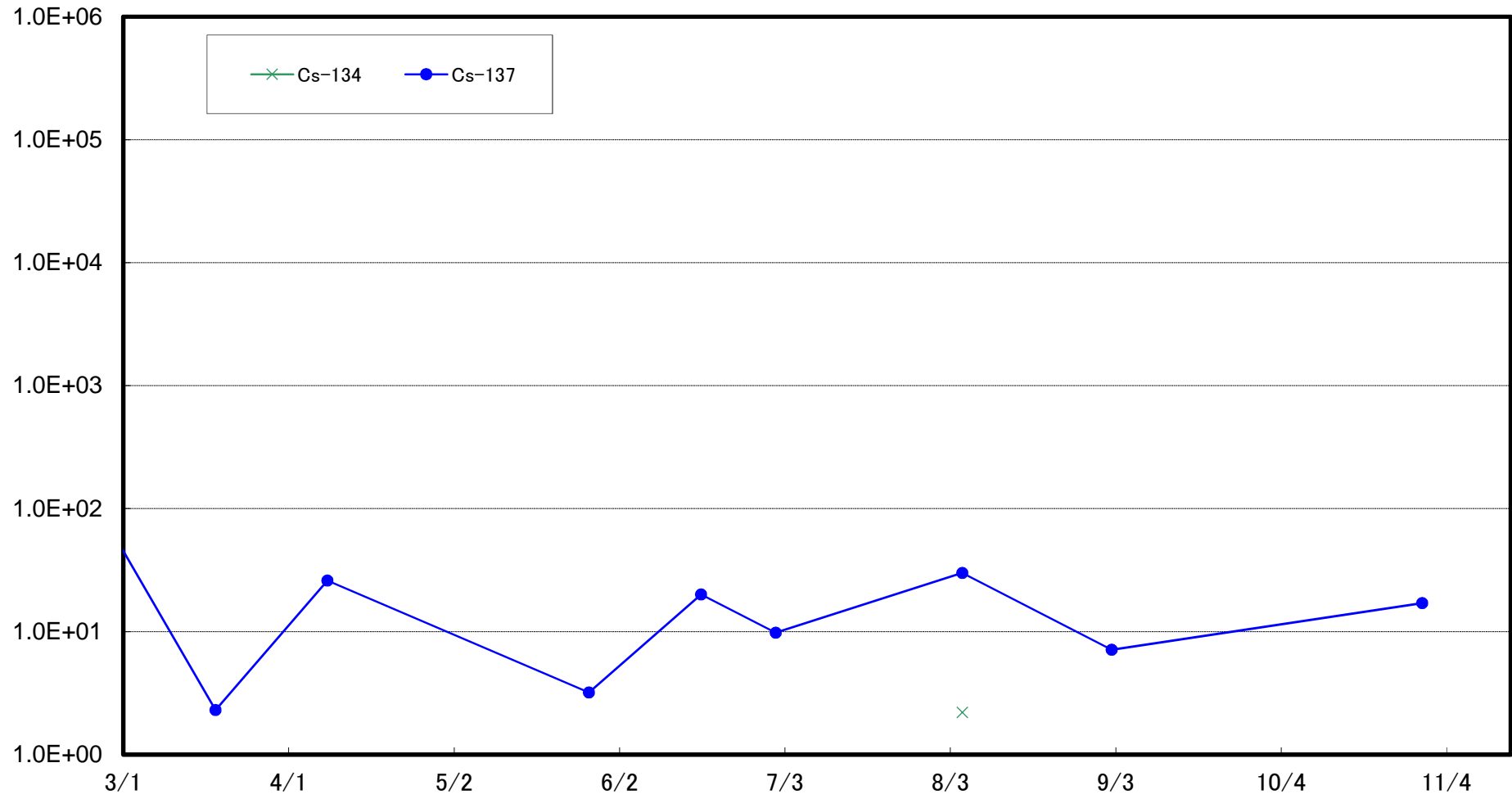
請戸川沖合3km付近(T-S3) 海底土放射能濃度(Bq/kg・乾土)



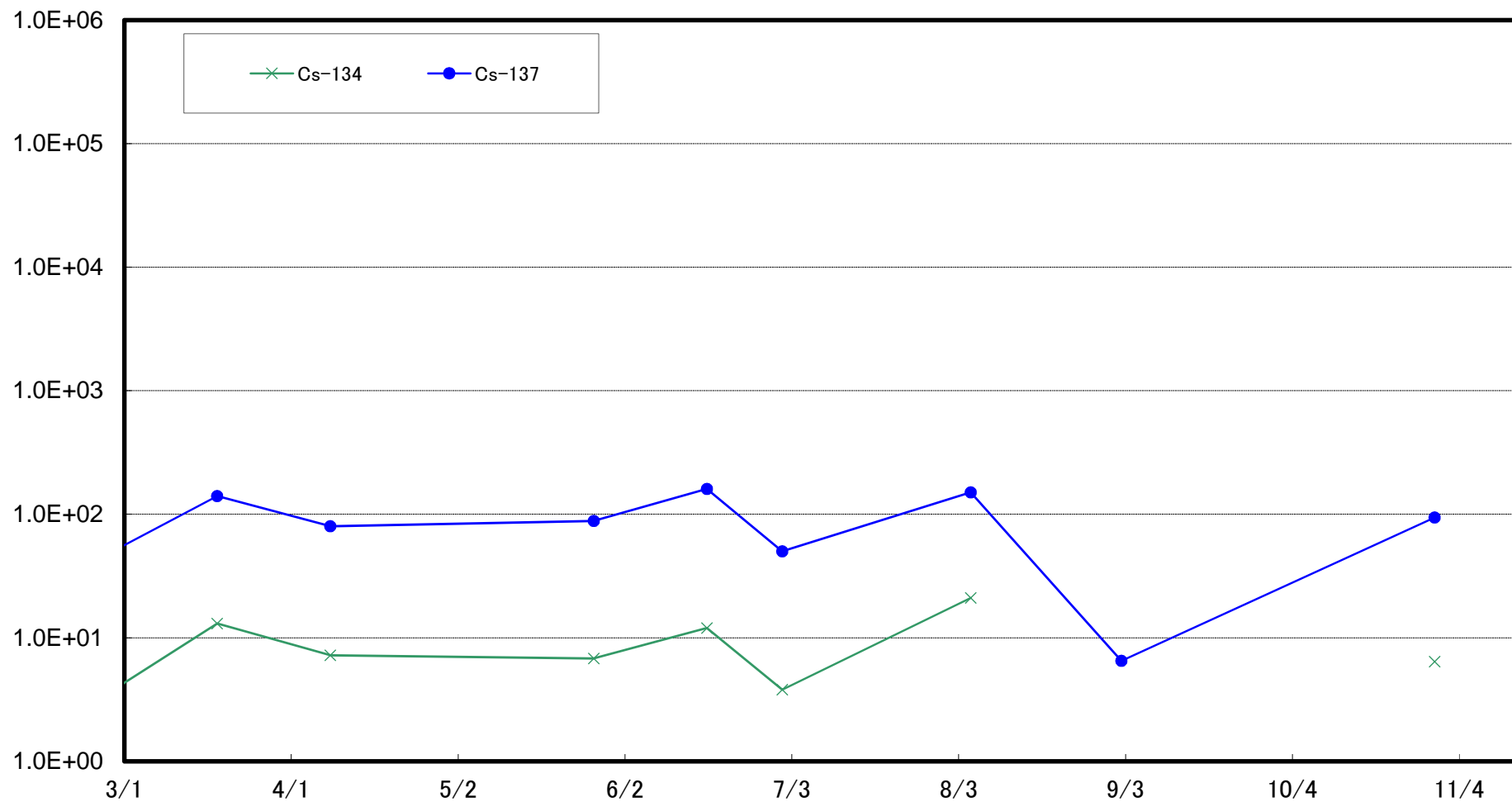
福島第一 敷地沖合3km付近(T-S4) 海底土放射能濃度(Bq/kg・乾土)



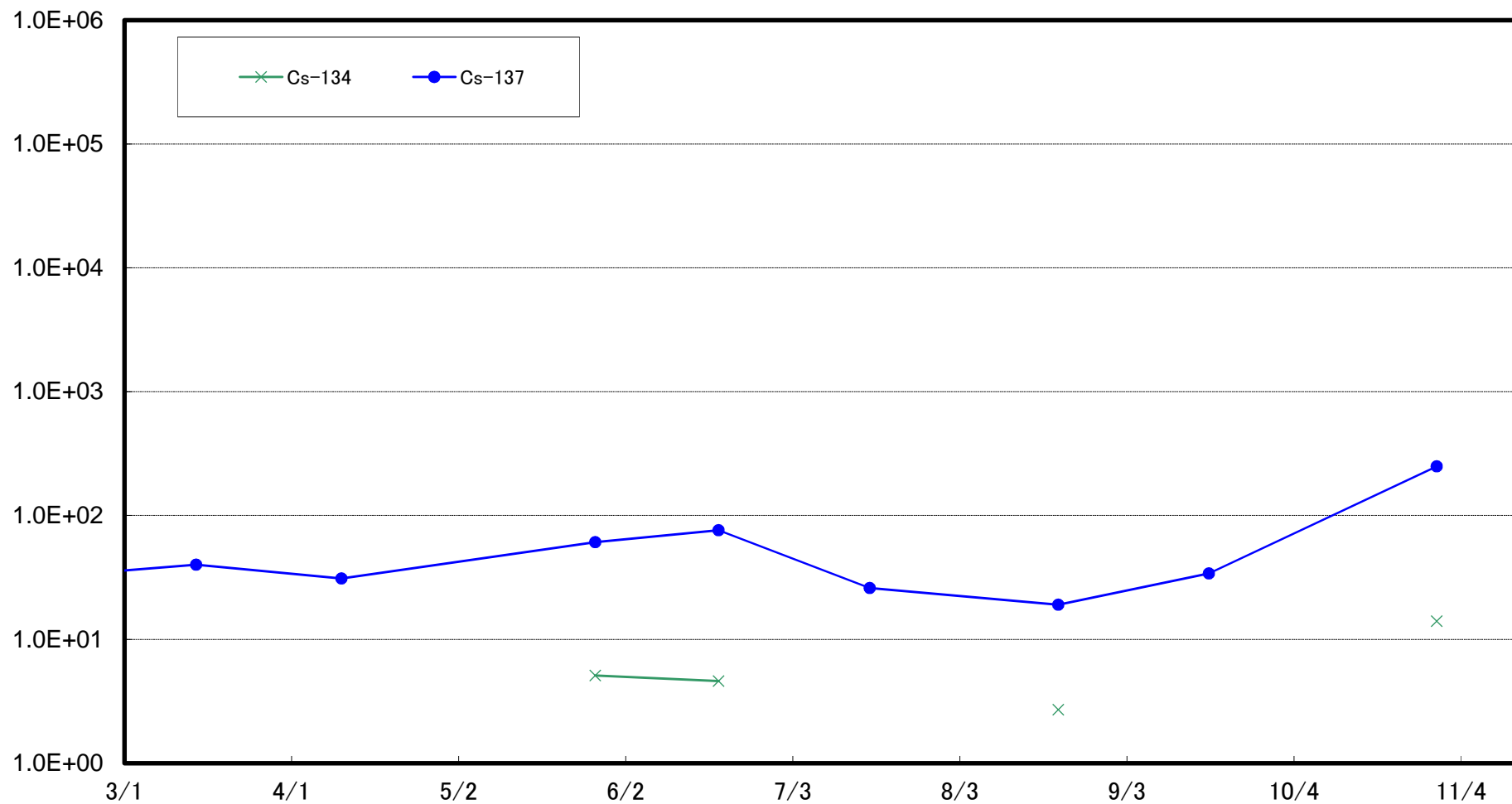
木戸川沖合2km付近(T-S5) 海底土放射能濃度(Bq/kg・乾土)



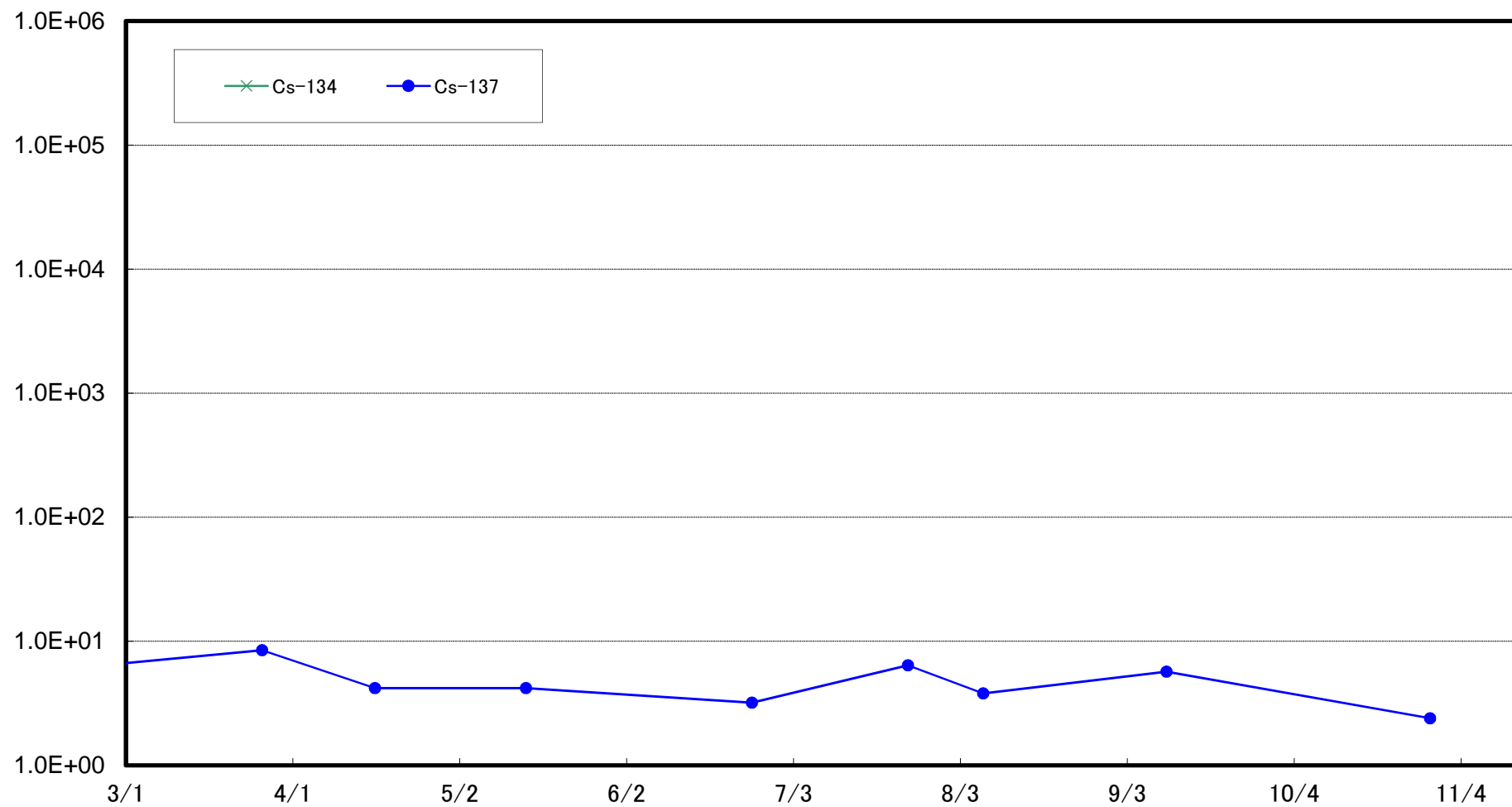
福島第二 敷地沖合2km付近(T-S7) 海底土放射能濃度(Bq/kg・乾土)



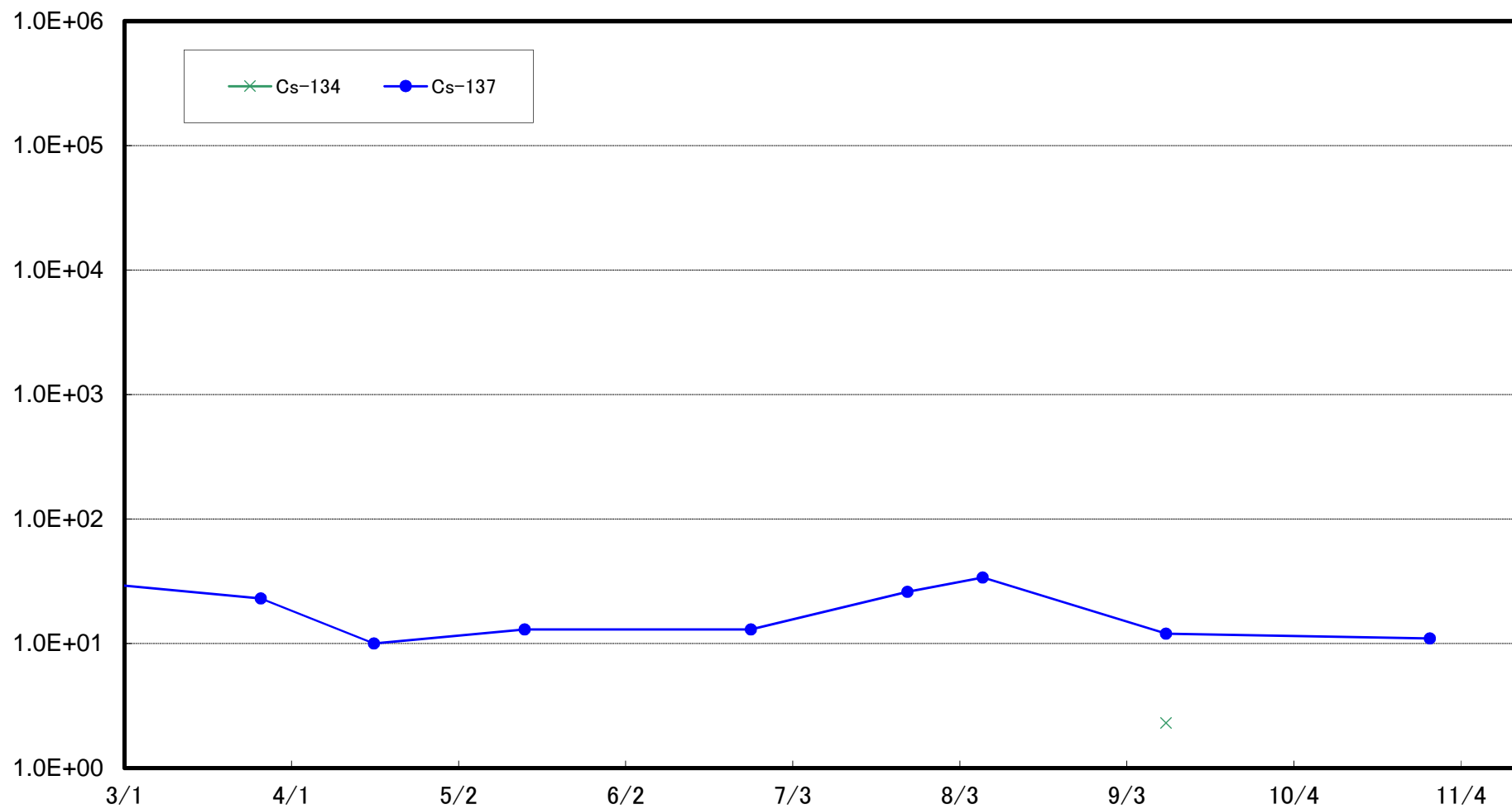
熊川沖合4km付近(T-S8) 海底土放射能濃度(Bq/kg・乾土)



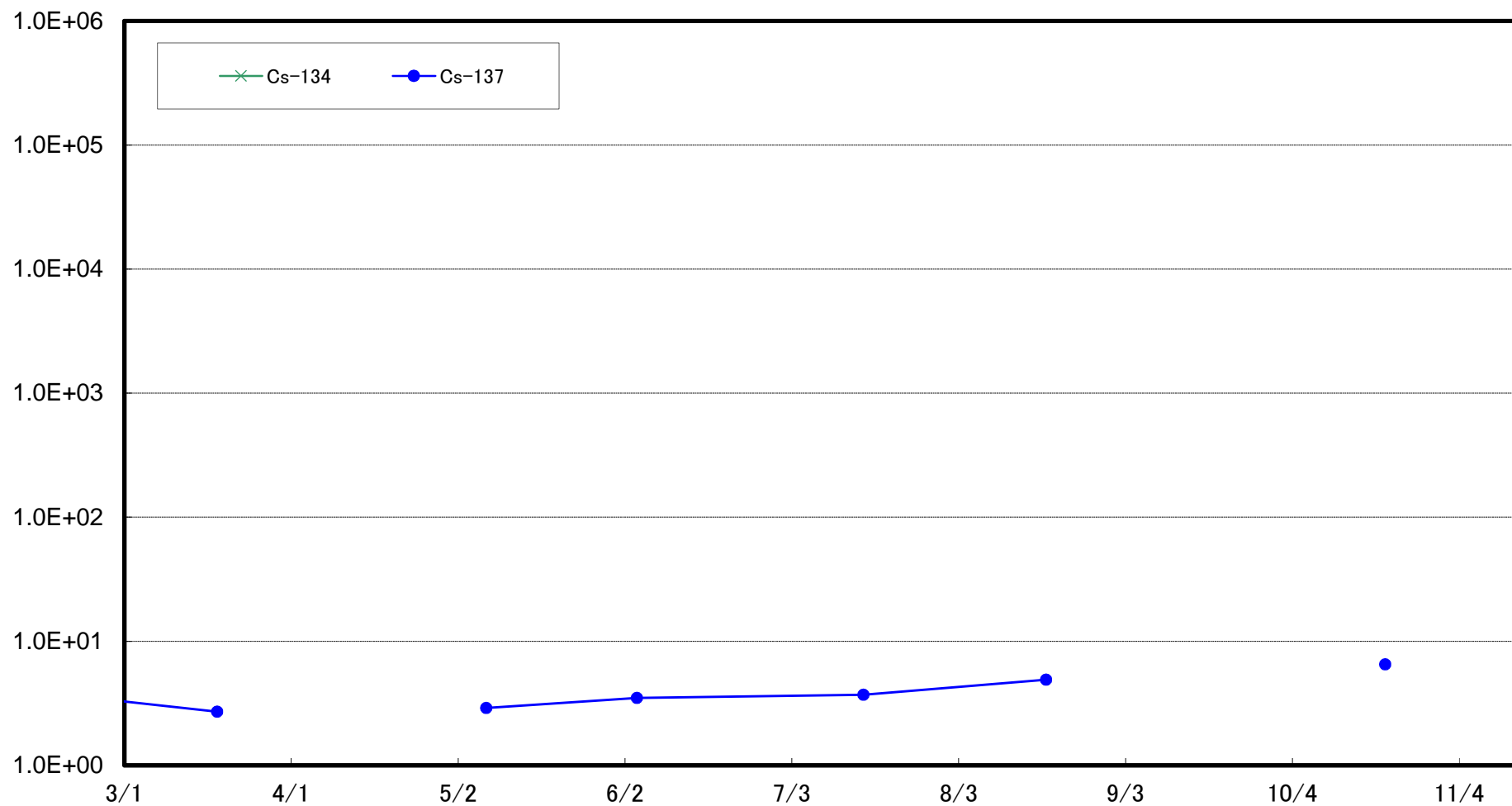
小高区沖合15km付近(T-B1) 海底土放射能濃度(Bq/kg・乾土)



請戸川沖合18km付近(T-B2) 海底土放射能濃度(Bq/kg・乾土)



福島第一 敷地沖合10km付近(T-B3) 海底土放射能濃度(Bq/kg・乾土)



福島第二 敷地沖合10km付近(T-B4) 海底土放射能濃度(Bq/kg・乾土)

