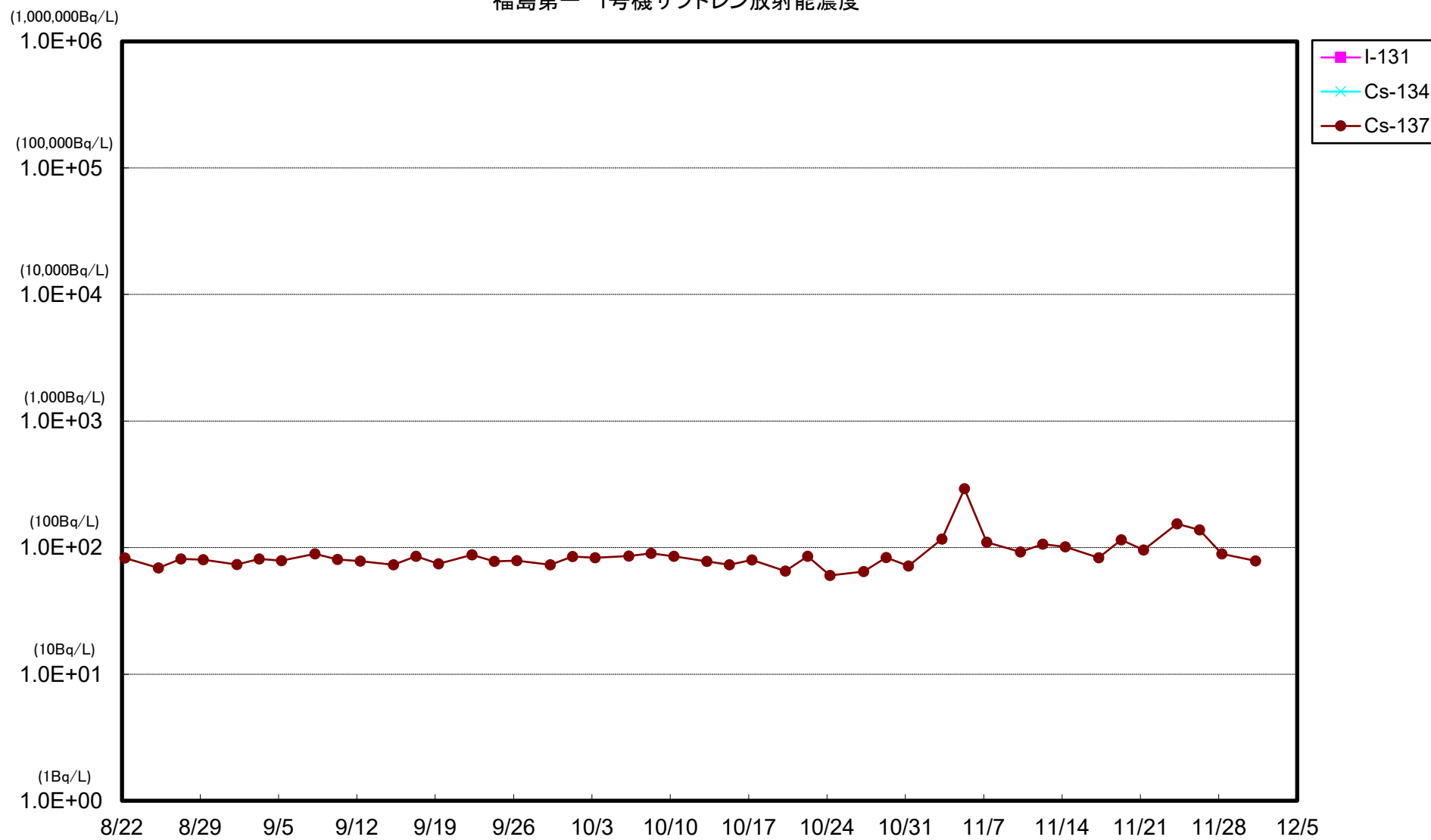


サブドレン等 分析結果 (γ)

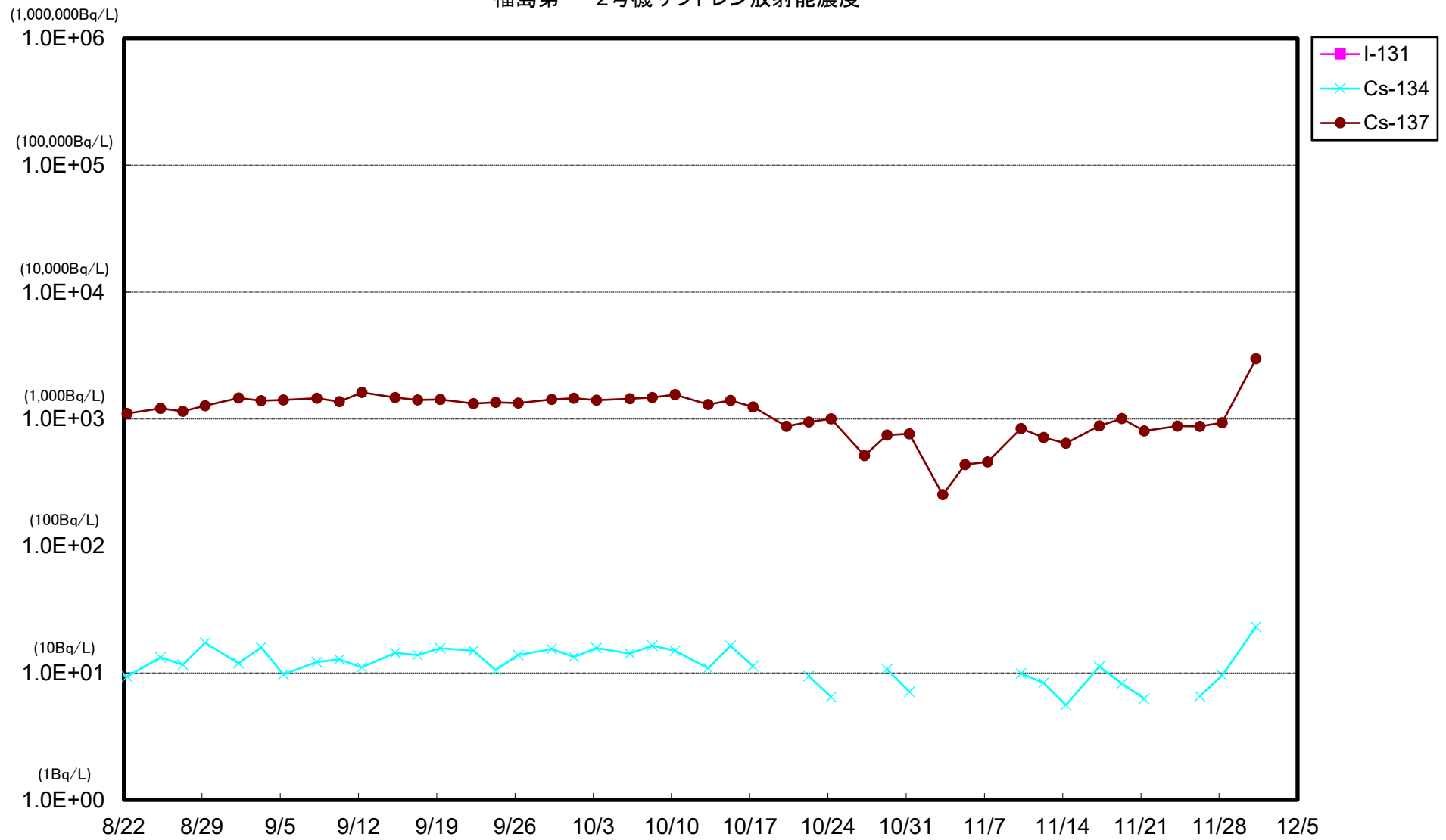
採取地点	採取日時	分析項目		
		I-131 (Bq/L)	Cs-134 (Bq/L)	Cs-137 (Bq/L)
1号機サブドレン	2025/12/01 06:50	< 4.9E+00	< 4.3E+00	7.9E+01
2号機サブドレン	2025/12/01 06:55	< 1.6E+01	2.3E+01	3.0E+03
3号機サブドレン	2025/12/01 07:07	< 3.7E+00	< 4.9E+00	< 4.1E+00
4号機サブドレン	2025/12/01 07:17	< 4.0E+00	< 5.0E+00	< 3.9E+00
5号機サブドレン	—	—	—	—
6号機サブドレン	—	—	—	—
構内深井戸	—	—	—	—

- ・不等号 (< : 小なり) は、検出限界値未満 (ND)を表す。
- ・測定対象外および採取中止の項目は「—」と記す。
- ・〇.〇E±〇とは、 $〇.〇 \times 10^{\pm 〇}$ であることを意味する。
(例) 3.1E+01は 3.1×10^1 で31, 3.1E+00は 3.1×10^0 で3.1, 3.1E-01は 3.1×10^{-1} で0.31と読む。

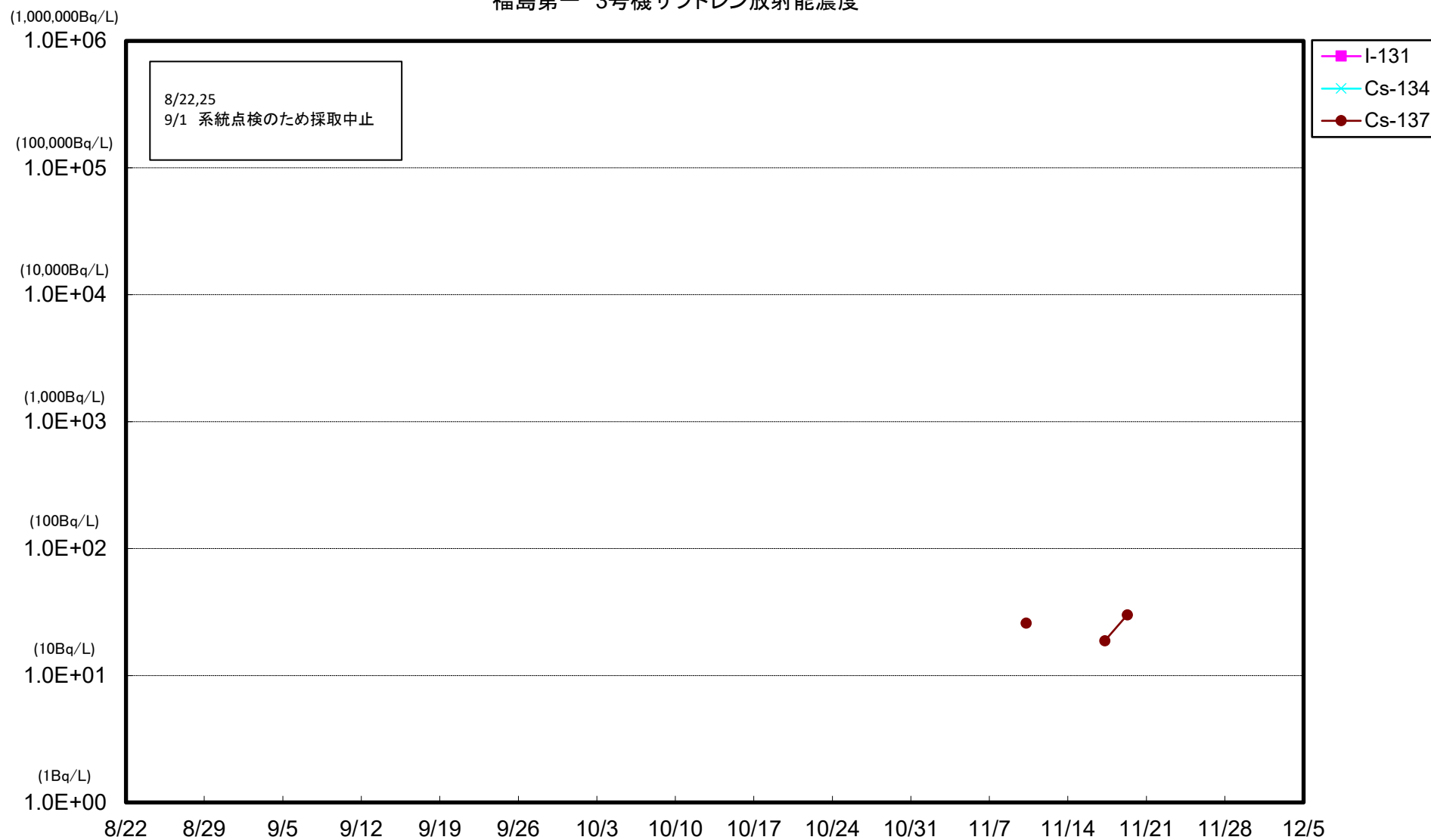
福島第一 1号機サブドレン放射能濃度



福島第一 2号機サブドレン放射能濃度



福島第一 3号機サブドレン放射能濃度



福島第一 4号機サブドレン放射能濃度

