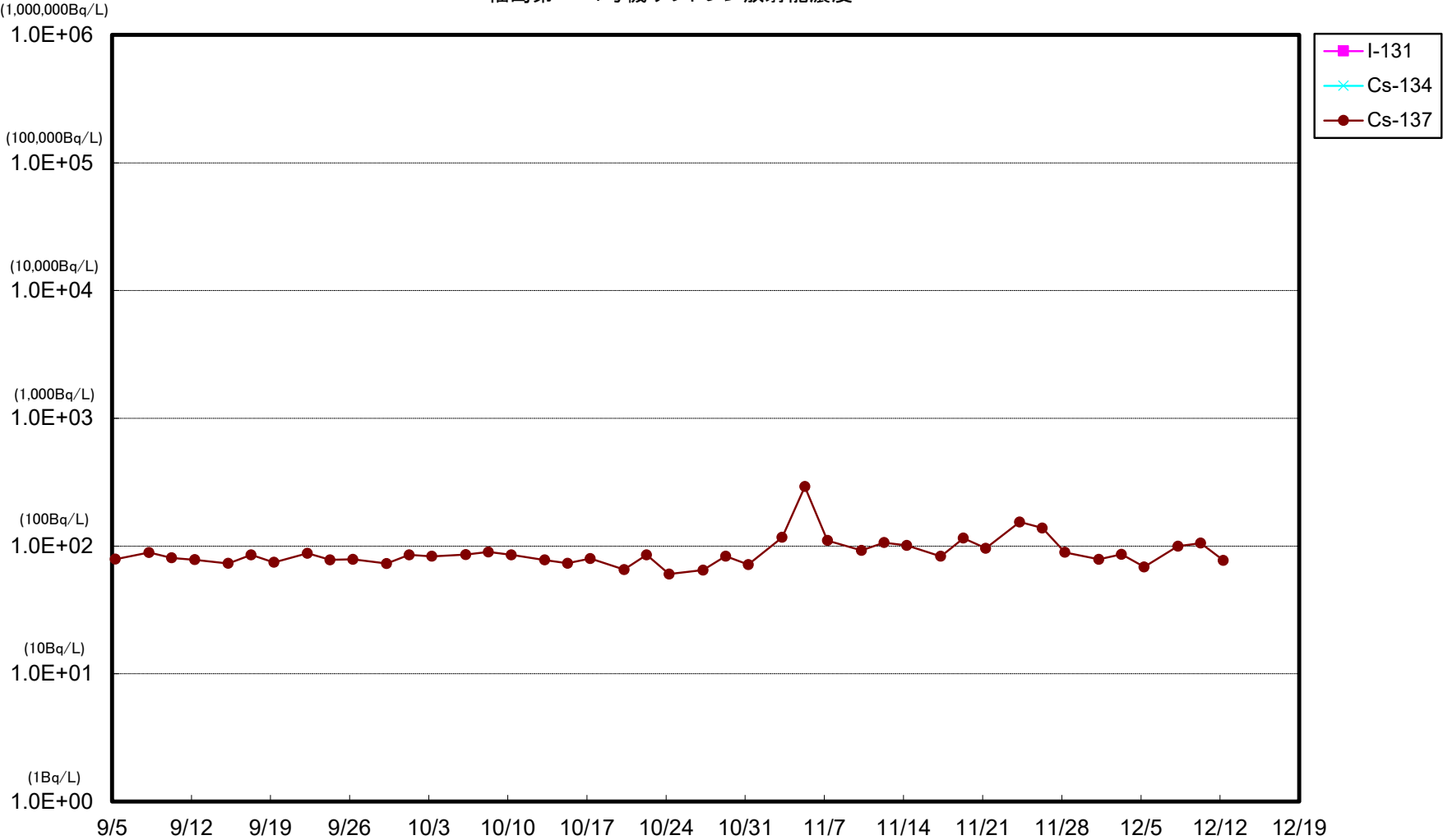


サブドレン等 分析結果 (γ)

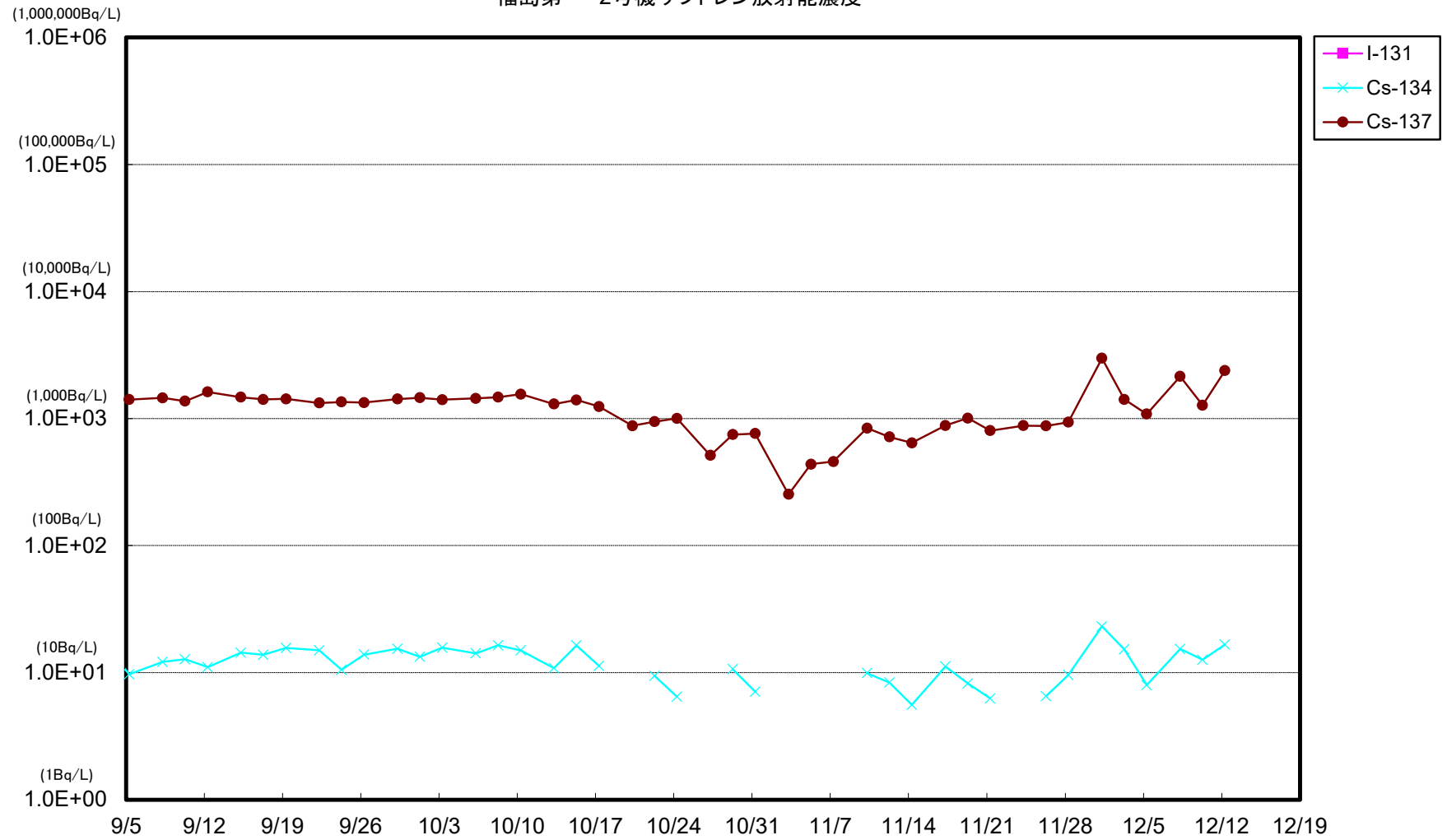
採取地点	採取日時	分析項目		
		I-131 (Bq/L)	Cs-134 (Bq/L)	Cs-137 (Bq/L)
1号機サブドレン	2025/12/12 07:00	< 5.7E+00	< 5.4E+00	7.7E+01
2号機サブドレン	2025/12/12 06:55	< 1.6E+01	1.7E+01	2.4E+03
3号機サブドレン	12/12 採取中止	—	—	—
4号機サブドレン	2025/12/12 06:46	< 3.8E+00	< 4.9E+00	< 4.7E+00
5号機サブドレン	2025/12/12 07:55	< 3.6E+00	< 4.2E+00	< 5.3E+00
6号機サブドレン	2025/12/12 07:50	< 4.8E+00	< 5.0E+00	< 4.4E+00
構内深井戸	—	—	—	—

- ・ 不等号 (< : 小なり) は, 検出限界値未満 (ND)を表す。
- ・ 測定対象外および採取中止の項目は「—」と記す。
- ・ $\bigcirc.\bigcirc\text{E}\pm\bigcirc$ とは, $\bigcirc.\bigcirc\times 10^{\pm\bigcirc}$ であることを意味する。
(例) $3.1\text{E}+01$ は 3.1×10^1 で31, $3.1\text{E}+00$ は 3.1×10^0 で3.1, $3.1\text{E}-01$ は 3.1×10^{-1} で0.31と読む。
- ・ 採取中止理由: 系統点検のため

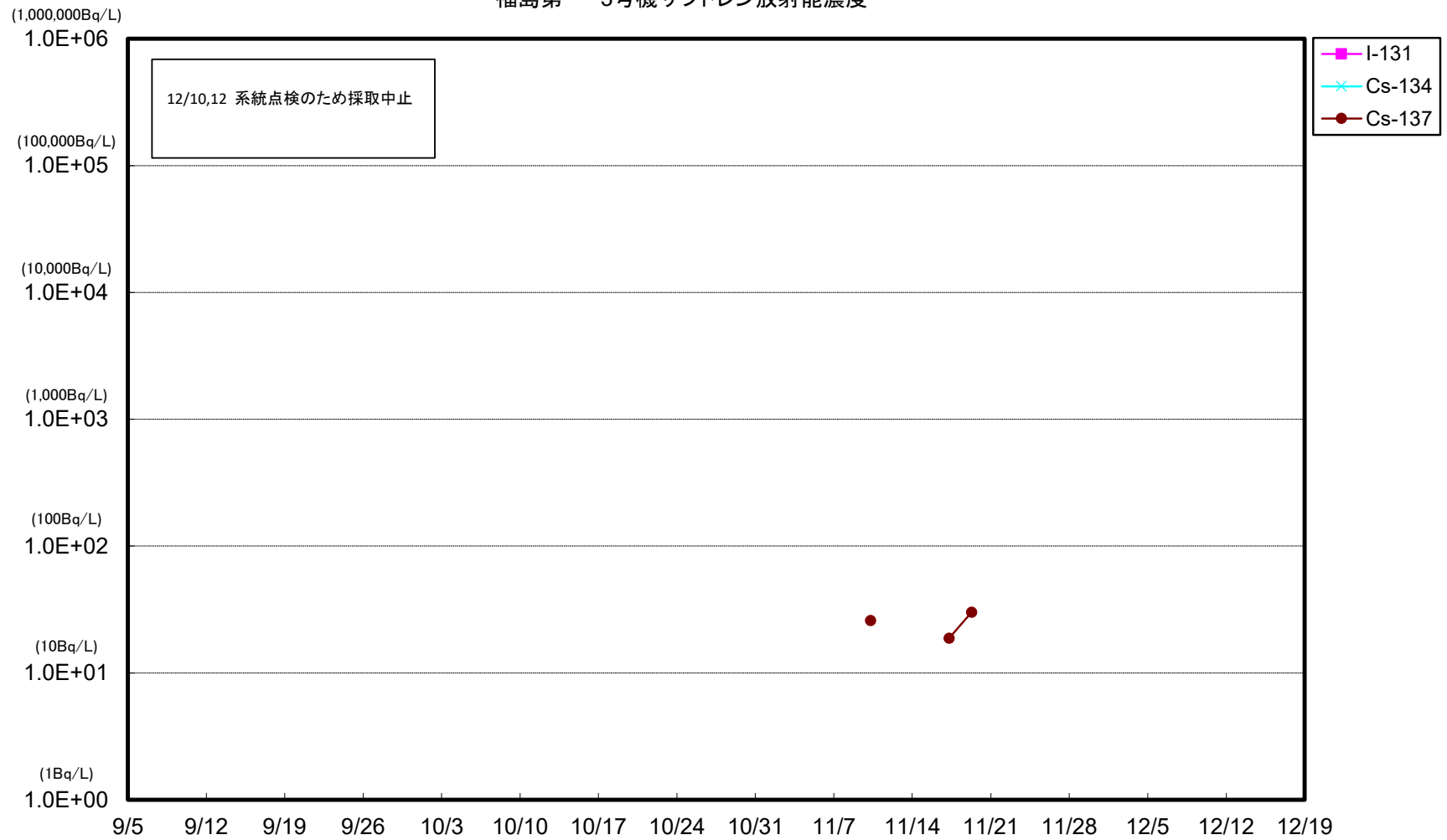
福島第一 1号機サブドレン放射能濃度



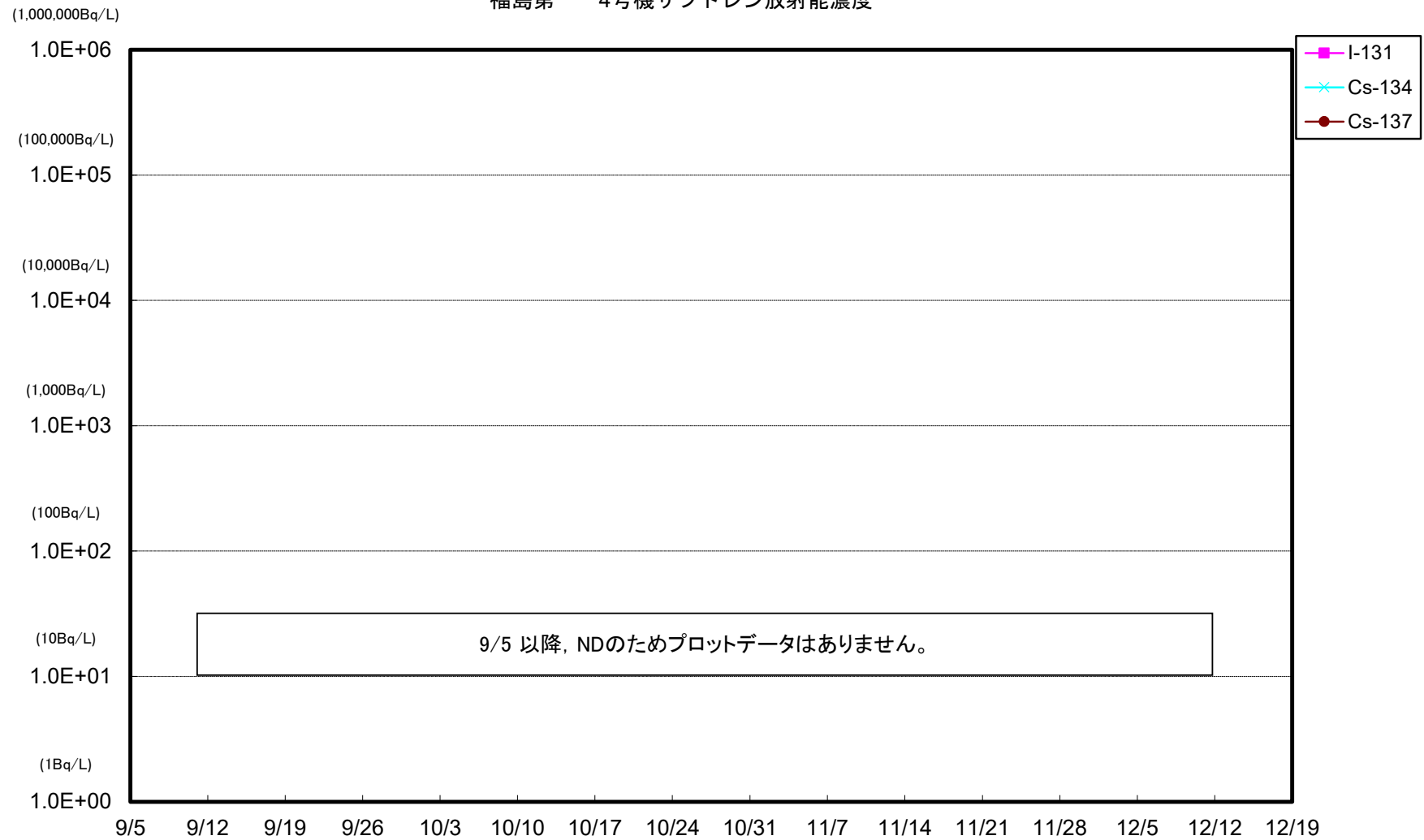
福島第一 2号機サブドレン放射能濃度



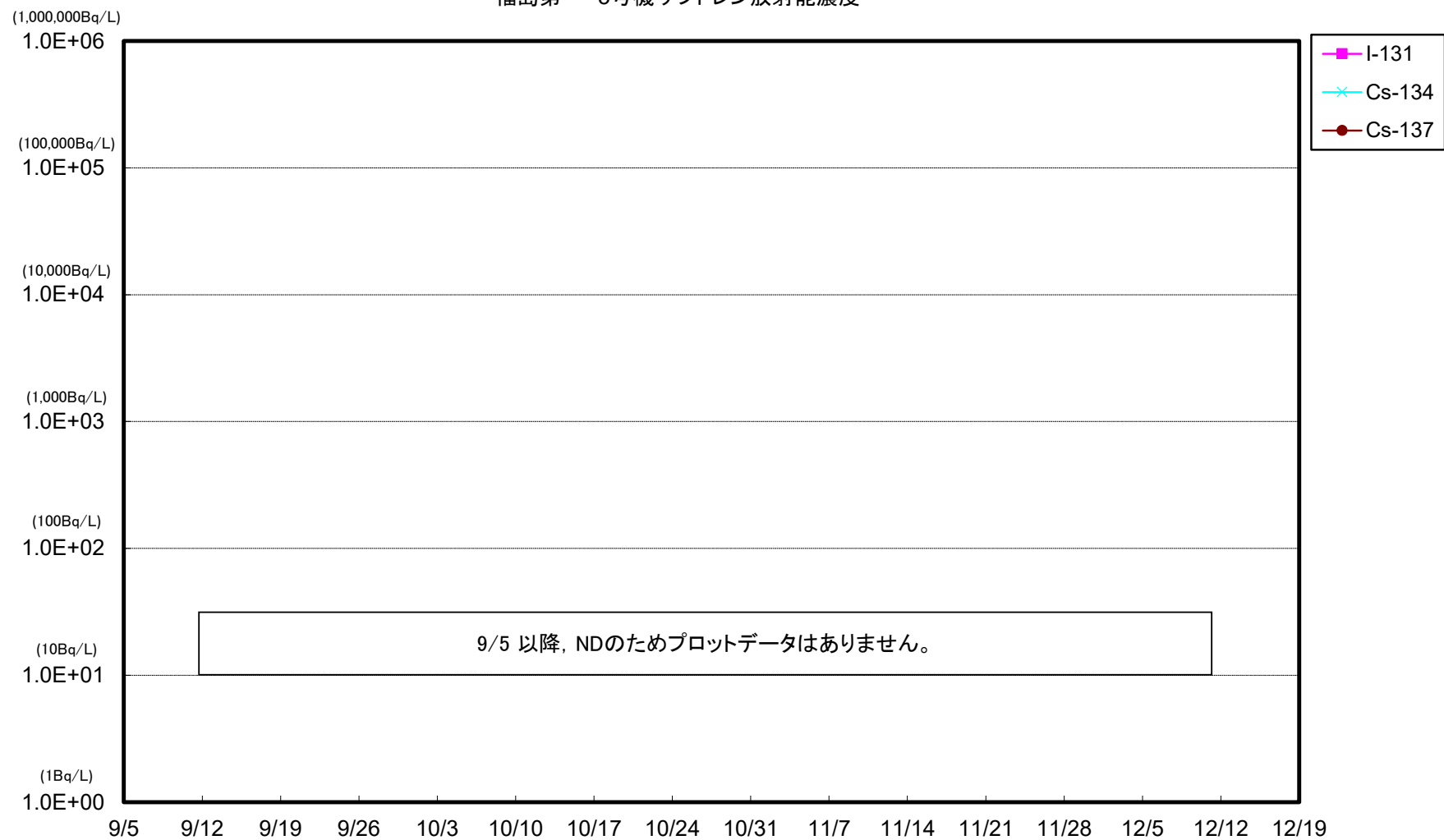
福島第一 3号機サブドレン放射能濃度



福島第一 4号機サブドレン放射能濃度



0/5 以降, NDのためプロットデータはありません。



福島第一 6号機サブドレン放射能濃度

