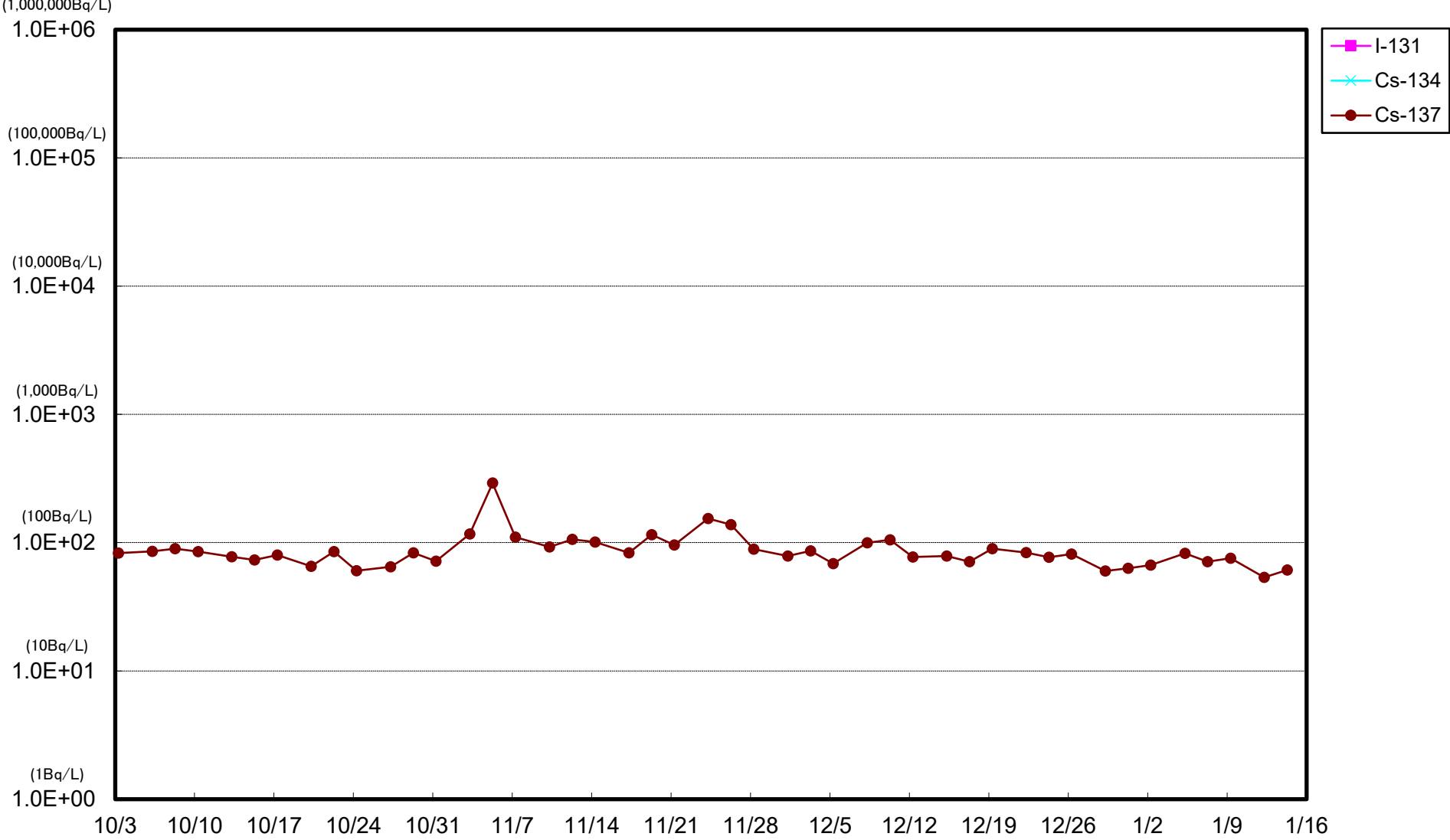


## サブドレン等 分析結果 (γ)

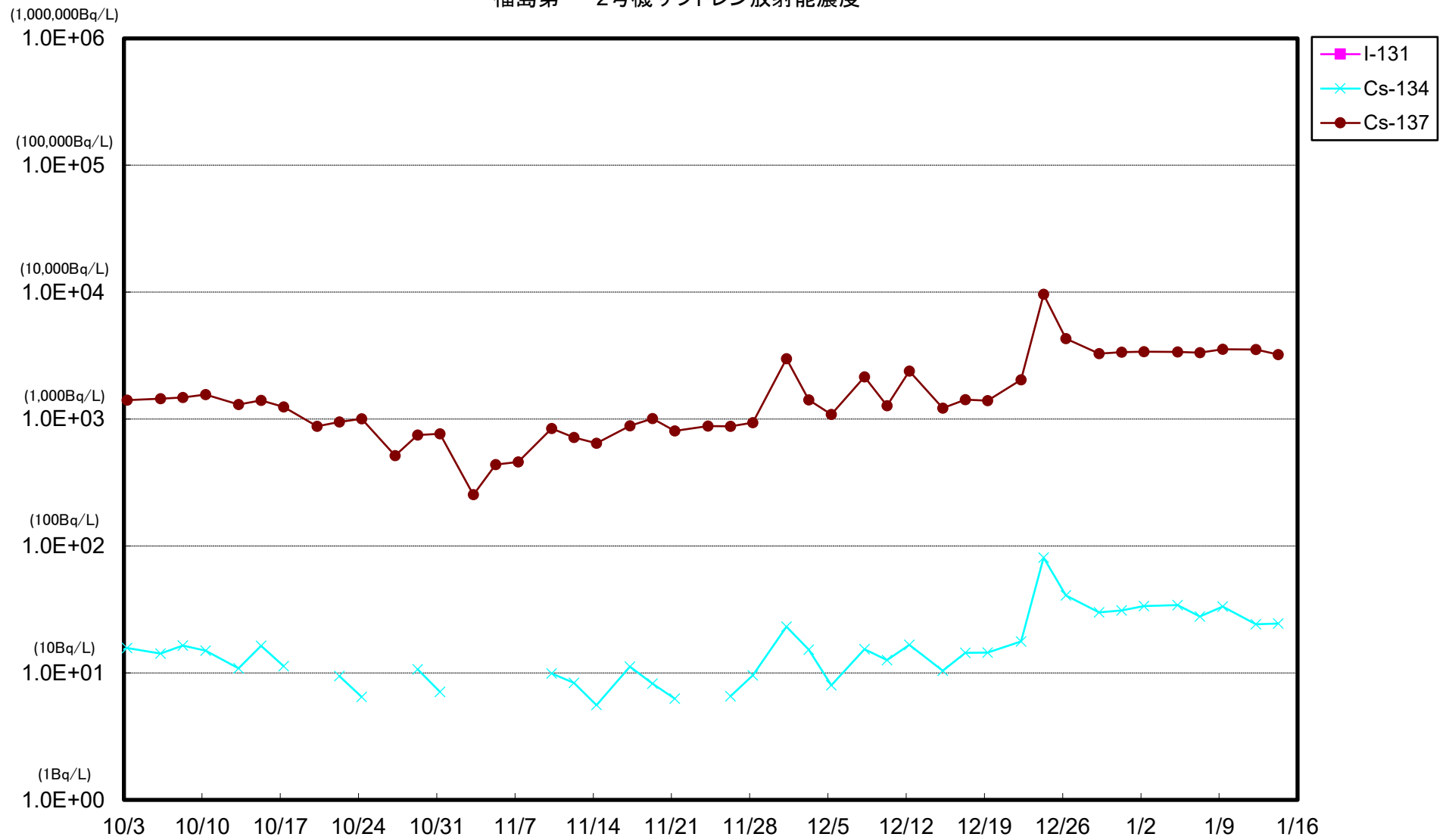
採取地点	採取日時	分析項目		
		I-131 (Bq/L)	Cs-134 (Bq/L)	Cs-137 (Bq/L)
1号機サブドレン	2026/01/14 06:51	< 4.6E+00	< 3.6E+00	6.1E+01
2号機サブドレン	2026/01/14 06:56	< 1.6E+01	2.5E+01	3.2E+03
3号機サブドレン	2026/01/14 07:03	< 5.0E+00	< 5.8E+00	< 5.6E+00
4号機サブドレン	2026/01/14 07:09	< 4.8E+00	< 4.2E+00	< 4.6E+00
5号機サブドレン	—	—	—	—
6号機サブドレン	—	—	—	—
構内深井戸	—	—	—	—

- ・ 不等号 (< : 小なり) は, 検出限界値未満 (ND)を表す。
- ・ 測定対象外および採取中止の項目は「—」と記す。
- ・  $\bigcirc.\bigcirc\text{E}\pm\bigcirc$ とは,  $\bigcirc.\bigcirc\times 10^{\pm\bigcirc}$ であることを意味する。  
(例)  $3.1\text{E}+01$ は $3.1\times 10^1$ で31,  $3.1\text{E}+00$ は $3.1\times 10^0$ で3.1,  $3.1\text{E}-01$ は $3.1\times 10^{-1}$ で0.31と読む。

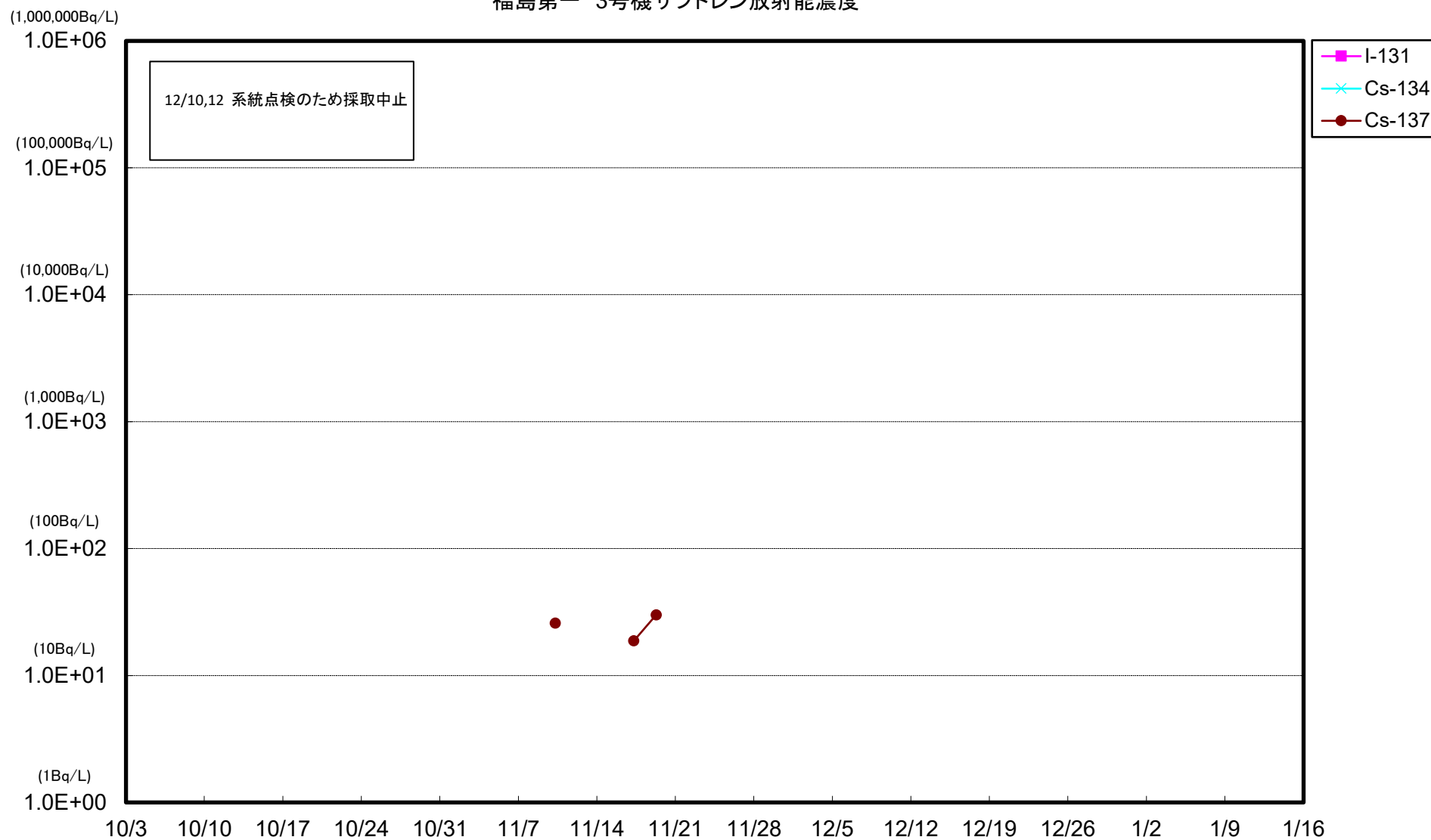
福島第一 1号機サブドレン放射能濃度



福島第一 2号機サブドレン放射能濃度



福島第一 3号機サブドレン放射能濃度



(1,000,000Bq/L)

