

## 海水分析結果〈発電所から3km以内〉（全β・γ）

試料名称	採取日時	分析項目		
		全β (Bq/L)	Cs-134 (Bq/L)	Cs-137 (Bq/L)
1F 5,6号機放水口北側 (T-1)	2026/05/08 06:45	—	< 8.3E-01	< 9.4E-01
1F 南放水口付近 (T-2) ※	2026/05/08 06:30	1.2E+01	< 6.9E-01	< 5.6E-01
1F 北防波堤北側 (T-0-1)	—	—	—	—
1F 港湾口北東側 (T-0-1A)	—	—	—	—
1F 港湾口東側 (T-0-2)	—	—	—	—
1F 港湾口南東側 (T-0-3A)	—	—	—	—
1F 南防波堤南側 (T-0-3)	—	—	—	—
1F 敷地北側沖合1.5km (T-A1)	—	—	—	—
1F 敷地沖合1.5km (T-A2)	—	—	—	—
1F 敷地南側沖合1.5km (T-A3)	—	—	—	—
WHOの飲料水水質ガイドライン※ <sup>1</sup>		/	1.0E+01	1.0E+01

・不等号（<：小なり）は，検出限界値未満（ND）を表す。

・測定対象外および採取中止の項目は「—」と記す。

・ $0.0E\pm 0$ とは， $0.0 \times 10^{\pm 0}$ であることを意味する。

（例） $3.1E+01$ は $3.1 \times 10^1$ で31， $3.1E+00$ は $3.1 \times 10^0$ で3.1， $3.1E-01$ は $3.1 \times 10^{-1}$ で0.31と読む。

※<sup>1</sup> WHOの飲料水水質ガイドラインにおける，Cs-134，Cs-137の指標

・分析結果の評価については「福島第一原子力発電所の状況について（日報）」を参照 <https://www.tepco.co.jp/press/report/>

※試料採取作業の安全確保のため、2024年6月11日から、採取地点を1～4号機放水口から南側に約1300mの地点(T-2-1)に一時的に変更。

2026年5月9日

東京電力ホールディングス株式会社  
福島第一廃炉推進カンパニー

海水分析結果 < 発電所から3km以内 > (全β・H-3・γ)

試料名称	採取日時	分析項目			
		全β (Bq/L)	H-3 ※2 (Bq/L)	Cs-134 (Bq/L)	Cs-137 (Bq/L)
1F 5,6号機放水口北側 (T-1)	2026/04/25 06:30	—	—	< 8.9E-01	< 6.1E-01
1F 南放水口付近 (T-2) ※	(注) 2026/04/25 07:19	1.0E+01	< 2.7E-01	< 6.6E-01	< 8.1E-01
1F 北防波堤北側 (T-0-1)	—	—	—	—	—
1F 港湾口北東側 (T-0-1A)	—	—	—	—	—
1F 港湾口東側 (T-0-2)	—	—	—	—	—
1F 港湾口南東側 (T-0-3A)	—	—	—	—	—
1F 南防波堤南側 (T-0-3)	—	—	—	—	—
1F 敷地北側沖合1.5km (T-A1)	—	—	—	—	—
1F 敷地沖合1.5km (T-A2)	—	—	—	—	—
1F 敷地南側沖合1.5km (T-A3)	—	—	—	—	—
WHOの飲料水水質ガイドライン※1			1.0E+04	1.0E+01	1.0E+01

- ・ 不等号 (< : 小なり) は、検出限界値未満 (ND) を表す。
- ・ 測定対象外および採取中止の項目は「—」と記す。
- ・ 〇.〇E±〇とは、〇.〇×10<sup>±〇</sup>であることを意味する。  
(例) 3.1E+01は3.1×10<sup>1</sup>で31, 3.1E+00は3.1×10<sup>0</sup>で3.1, 3.1E-01は3.1×10<sup>-1</sup>で0.31と読む。
- ・ H-3以外は既にお知らせ済み。

※1 WHOの飲料水水質ガイドラインにおける、H-3, Cs-134, Cs-137の指標

※2 検出限界値0.1Bq/Lまたは0.4Bq/Lで分析を実施。

月1回の頻度(原則、毎月第2月曜日に試料採取)で実施する検出限界値0.1Bq/Lでの分析では、検出限界値未満 (ND) が0.1Bq/L未満となる。検出限界値0.4Bq/Lでの分析では、検出限界値未満 (ND) が0.1Bq/L以上0.4Bq/L未満となる。

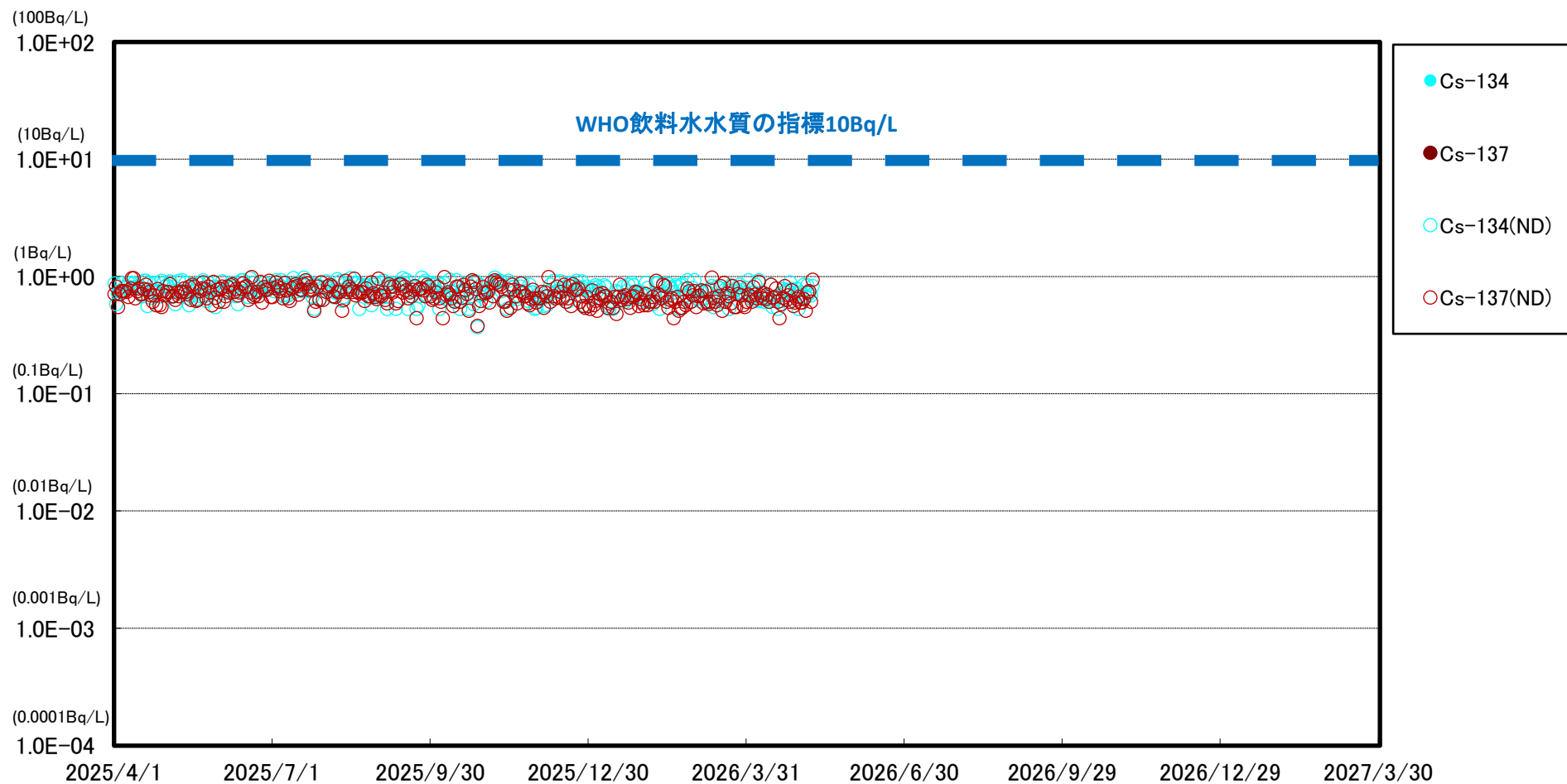
・ 分析結果の評価については「福島第一原子力発電所の状況について (日報)」を参照 <https://www.tepco.co.jp/press/report/>

※試料採取作業の安全確保のため、2024年6月11日から、採取地点を1～4号機放水口から南側に約1300mの地点(T-2-1)に一時的に変更。

(注)地下水バイパス排水の翌朝採取した「南放水口付近海水」については、トリチウムの分析も行っている。

(2014年10月19日以降)

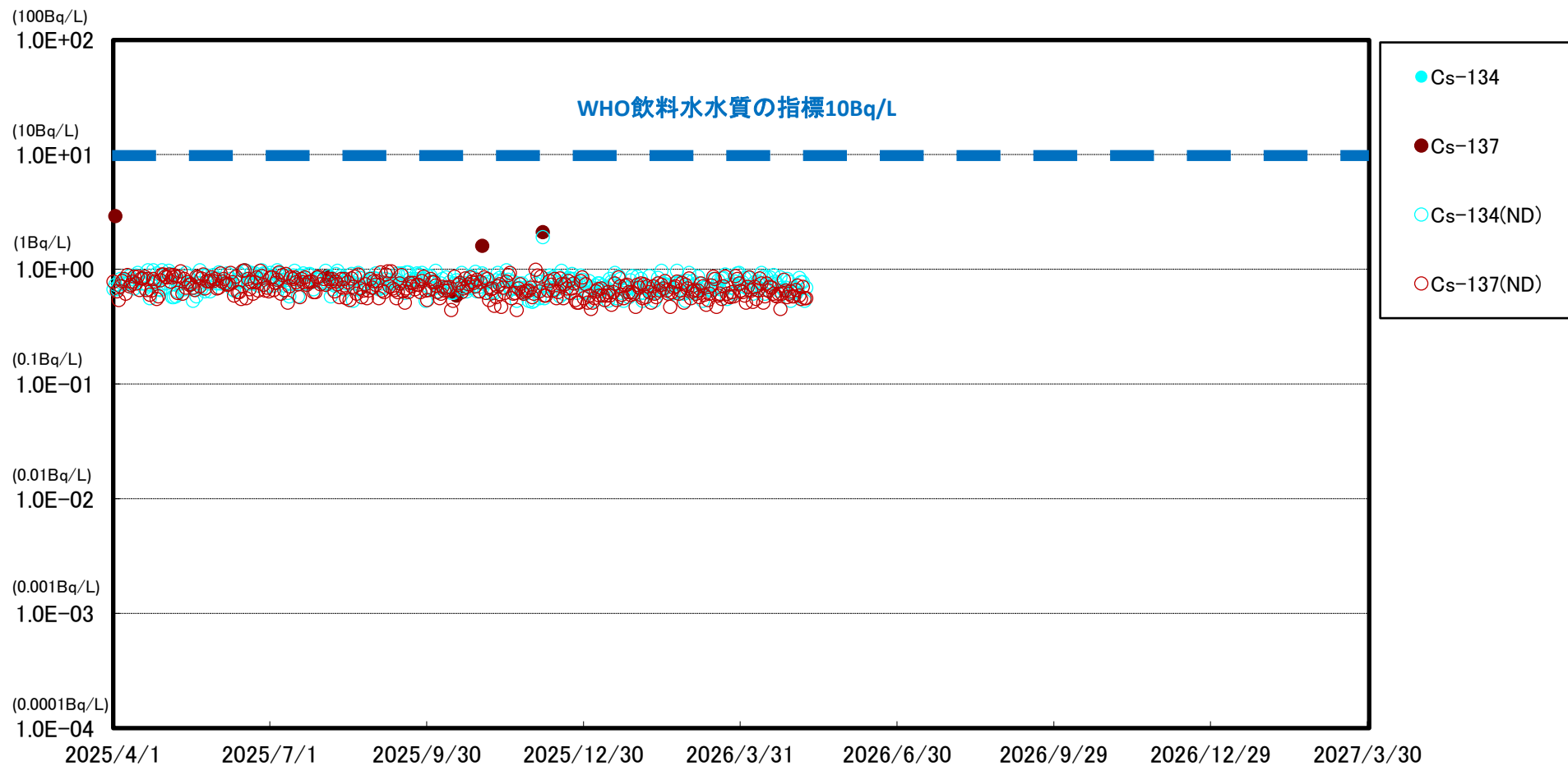
福島第一 5,6号機放水口北側(T-1) 海水放射能濃度



※ 世界保健機関(WHO)の飲料水水質ガイドラインにおける, セシウム(Cs-134, Cs-137)の指標:1.0E+01Bq/L(10Bq/L)

※※ (ND)は測定値が検出限界値(検出下限値)未満であったことを示します。検出限界値は測定環境や測定器ごとの特性によって変動します。

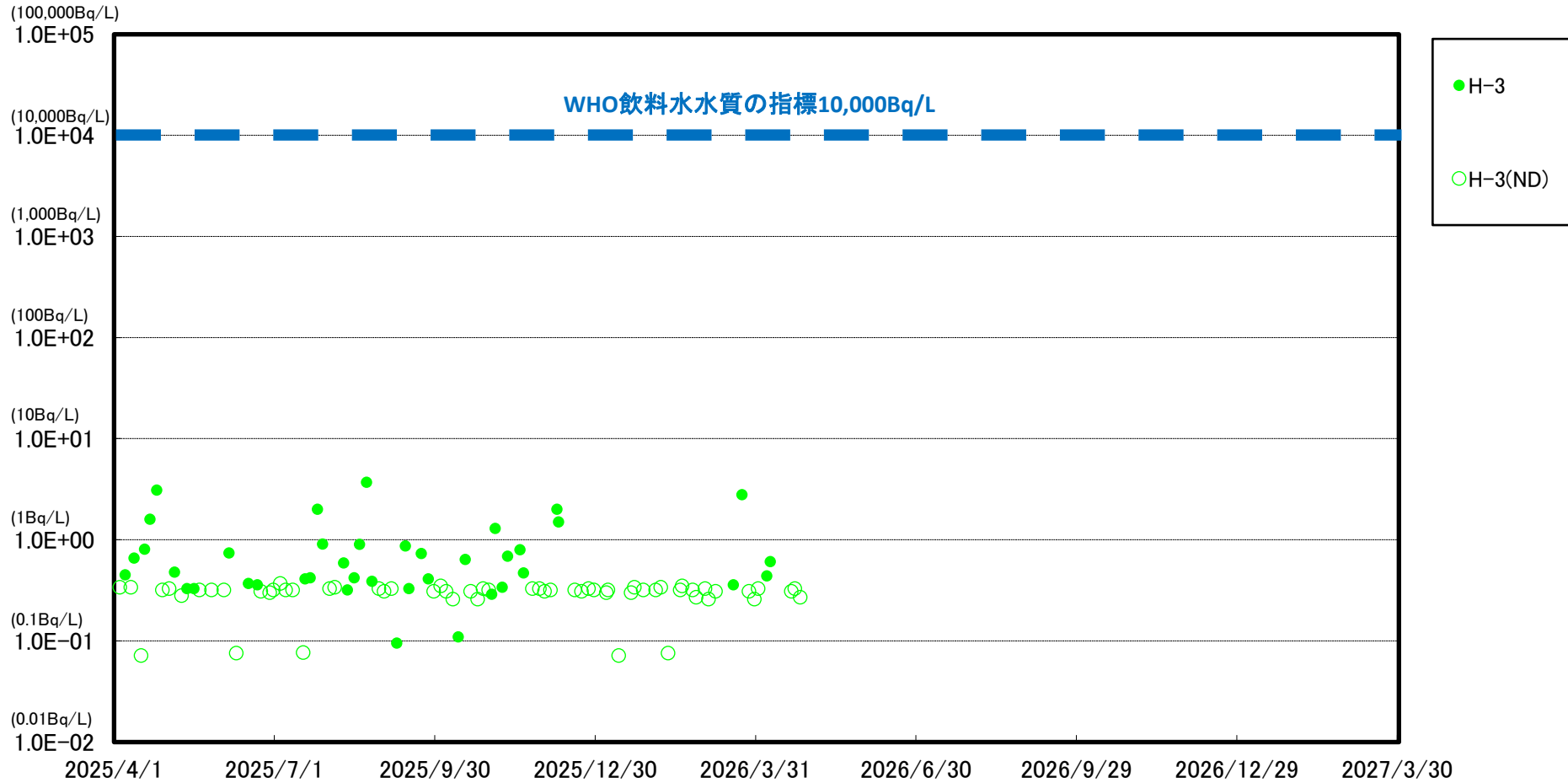
### 福島第一 南放水口付近(T-2) 海水放射能濃度



※ 世界保健機関(WHO)の飲料水水質ガイドラインにおける, セシウム(Cs-134, Cs-137)の指標:1.0E+01Bq/L(10Bq/L)

※※ (ND)は測定値が検出限界値(検出下限値)未満であったことを示します。検出限界値は測定環境や測定器ごとの特性によって変動します。

### 福島第一 南放水口付近(T-2) 海水放射能濃度

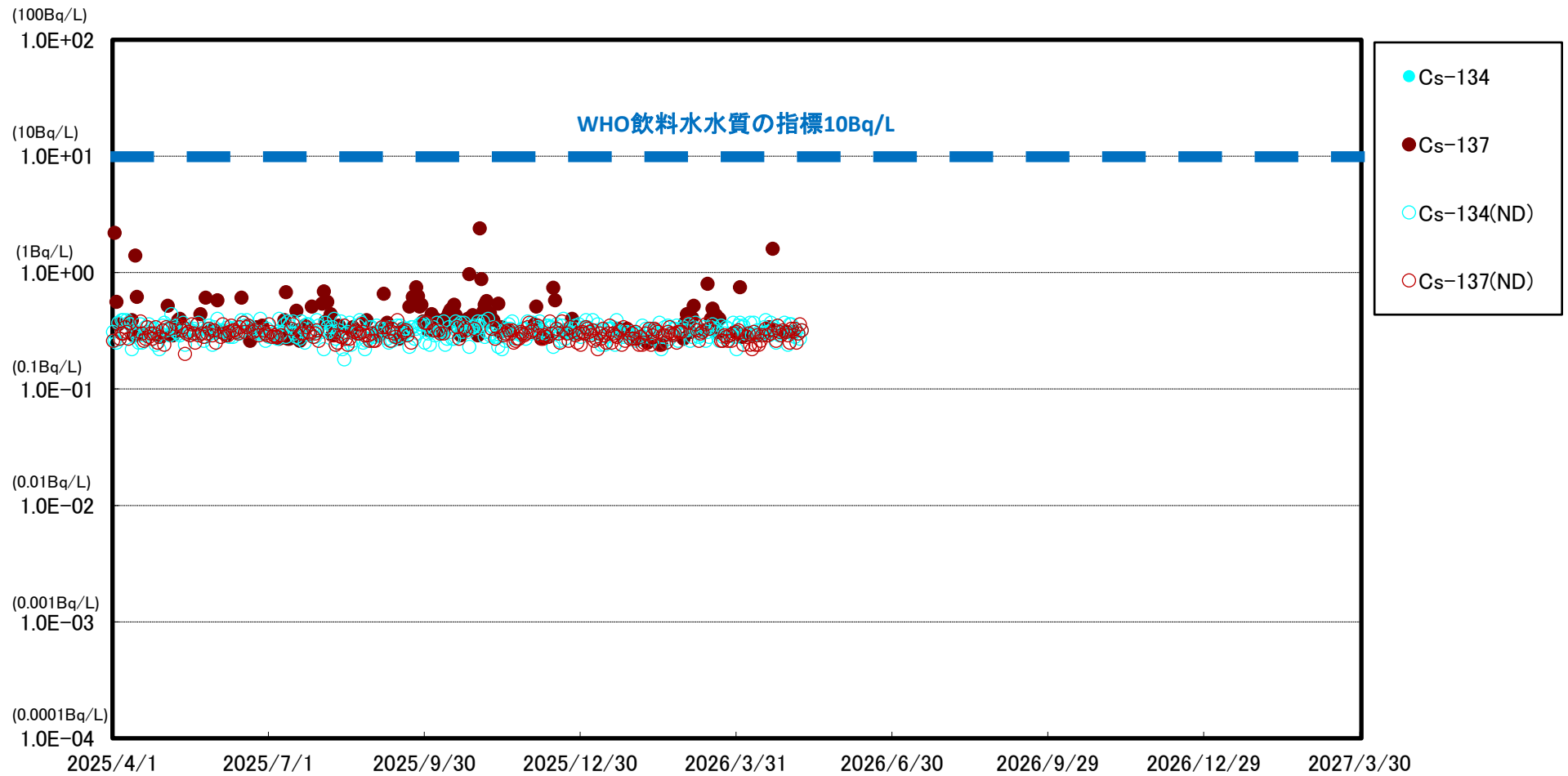


※ 世界保健機関(WHO)の飲料水水質ガイドラインにおける、トリチウム(H-3)の指標: 1.0E+04Bq/L(1万Bq/L)

※※ (ND)は測定値が検出限界値(検出下限値)未満であったことを示します。検出限界値は測定環境や測定器ごとの特性によって変動します。

※※※ 2023年6月以降のモニタリングにおいて、H-3の検出限界値を0.4Bq/L⇒0.1Bq/Lに変更(1ヶ月に1回)

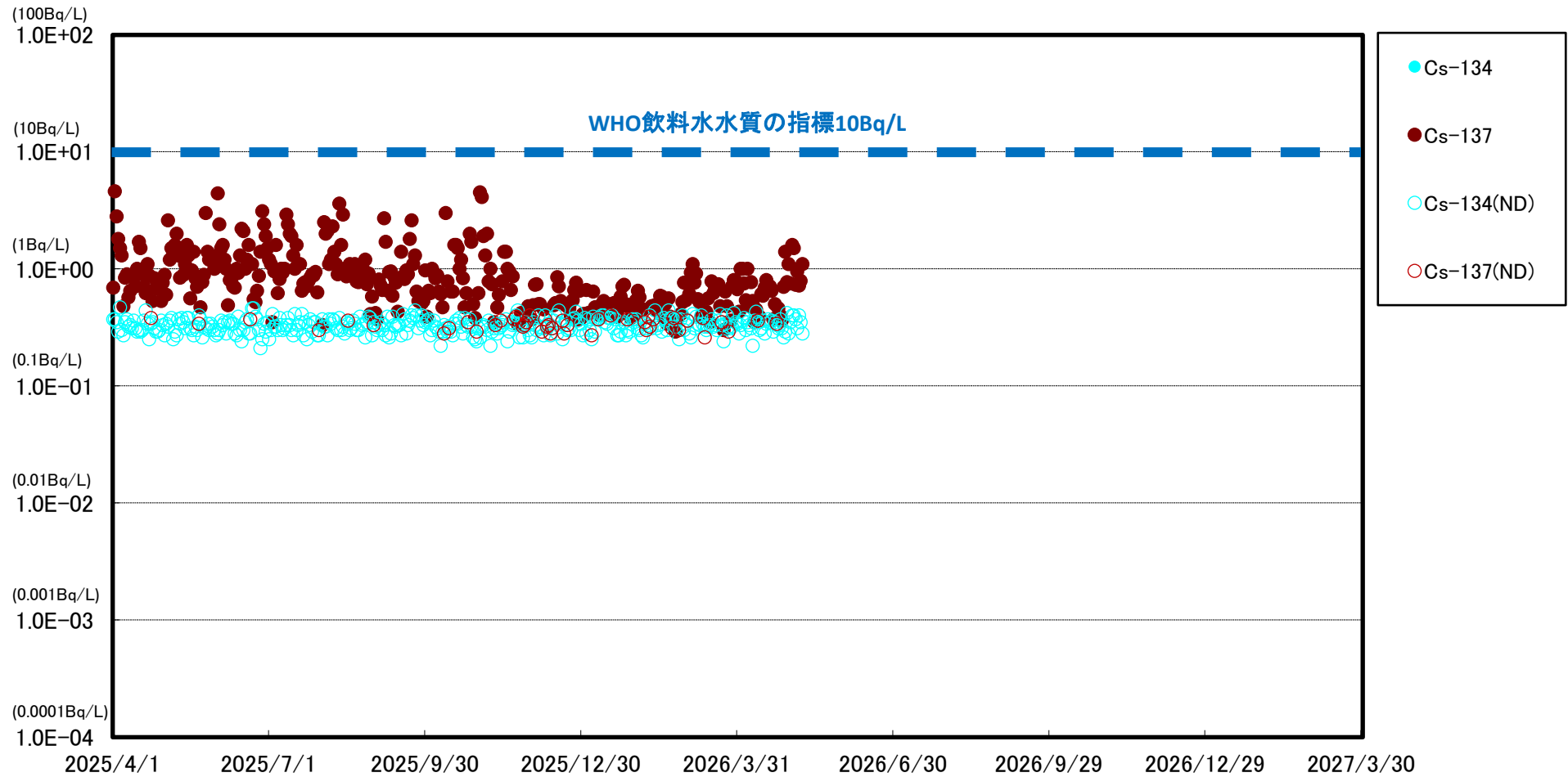
# 福島第一 物揚場前海水放射能濃度



※ 世界保健機関(WHO)の飲料水水質ガイドラインにおける, セシウム(Cs-134, Cs-137)の指標:1.0E+01Bq/L(10Bq/L)

※※ (ND)は測定値が検出限界値(検出下限値)未満であったことを示します。検出限界値は測定環境や測定器ごとの特性によって変動します。

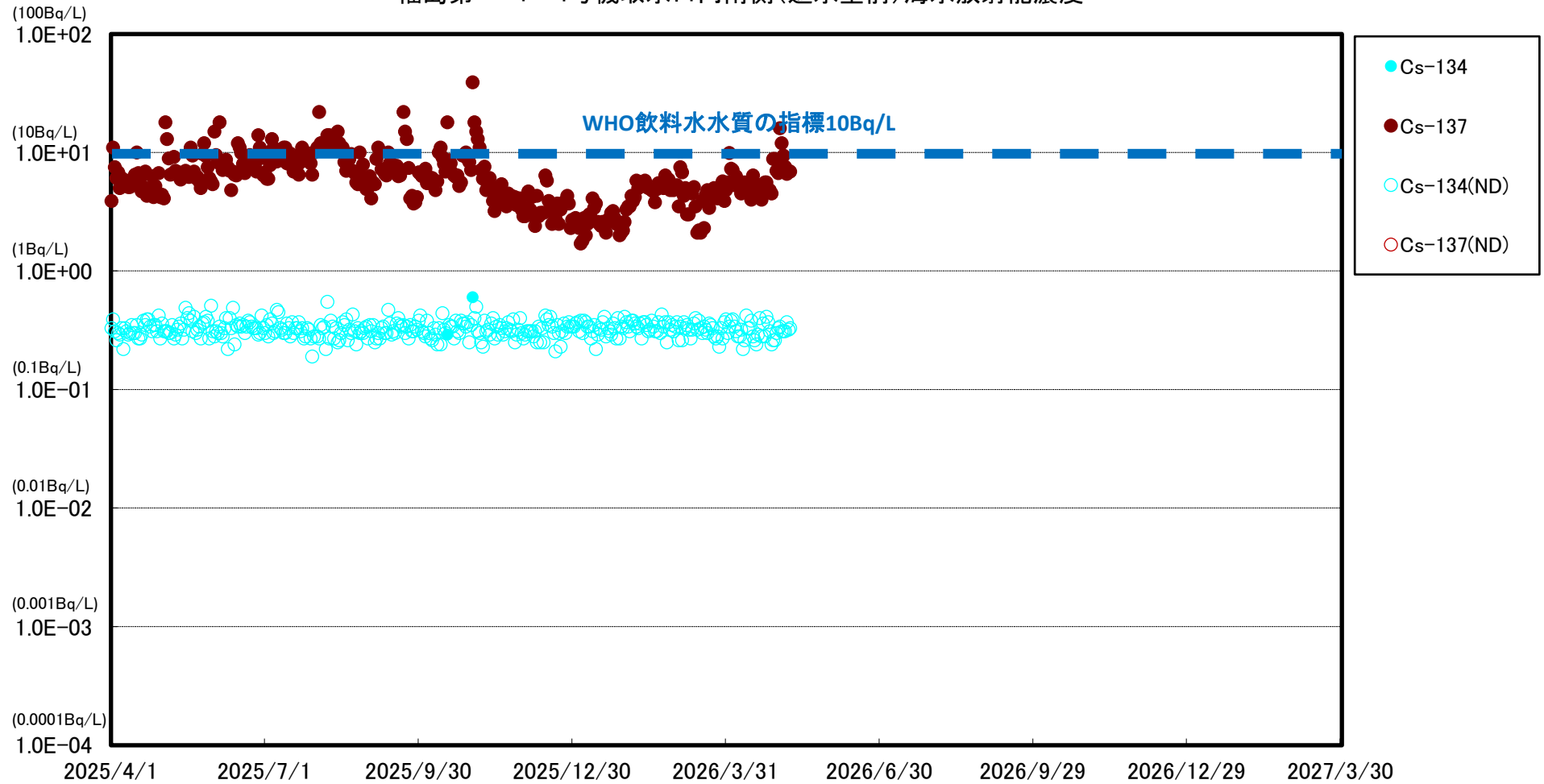
福島第一 1~4号機取水口内北側(東波除堤北側)海水放射能濃度



※ 世界保健機関(WHO)の飲料水水質ガイドラインにおける, セシウム(Cs-134, Cs-137)の指標:1.0E+01Bq/L(10Bq/L)

※※ (ND)は測定値が検出限界値(検出下限値)未満であったことを示します。検出限界値は測定環境や測定器ごとの特性によって変動します。

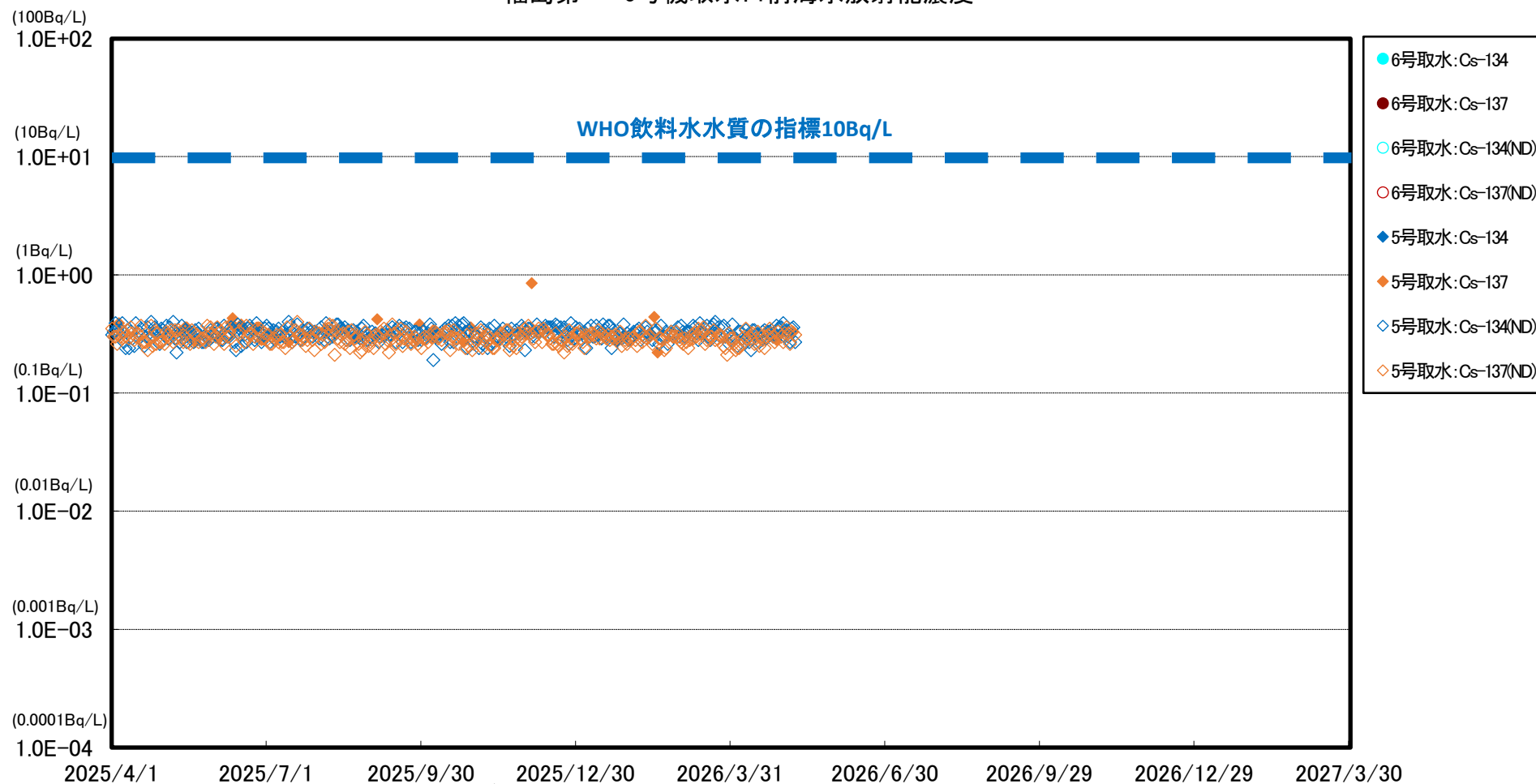
福島第一 1~4号機取水口内南側(遮水壁前)海水放射能濃度



※ 世界保健機関(WHO)の飲料水水質ガイドラインにおける、セシウム(Cs-134, Cs-137)の指標:1.0E+01Bq/L(10Bq/L)

※※ (ND)は測定値が検出限界値(検出下限値)未満であったことを示します。検出限界値は測定環境や測定器ごとの特性によって変動します。

### 福島第一 5号機取水口前海水放射能濃度



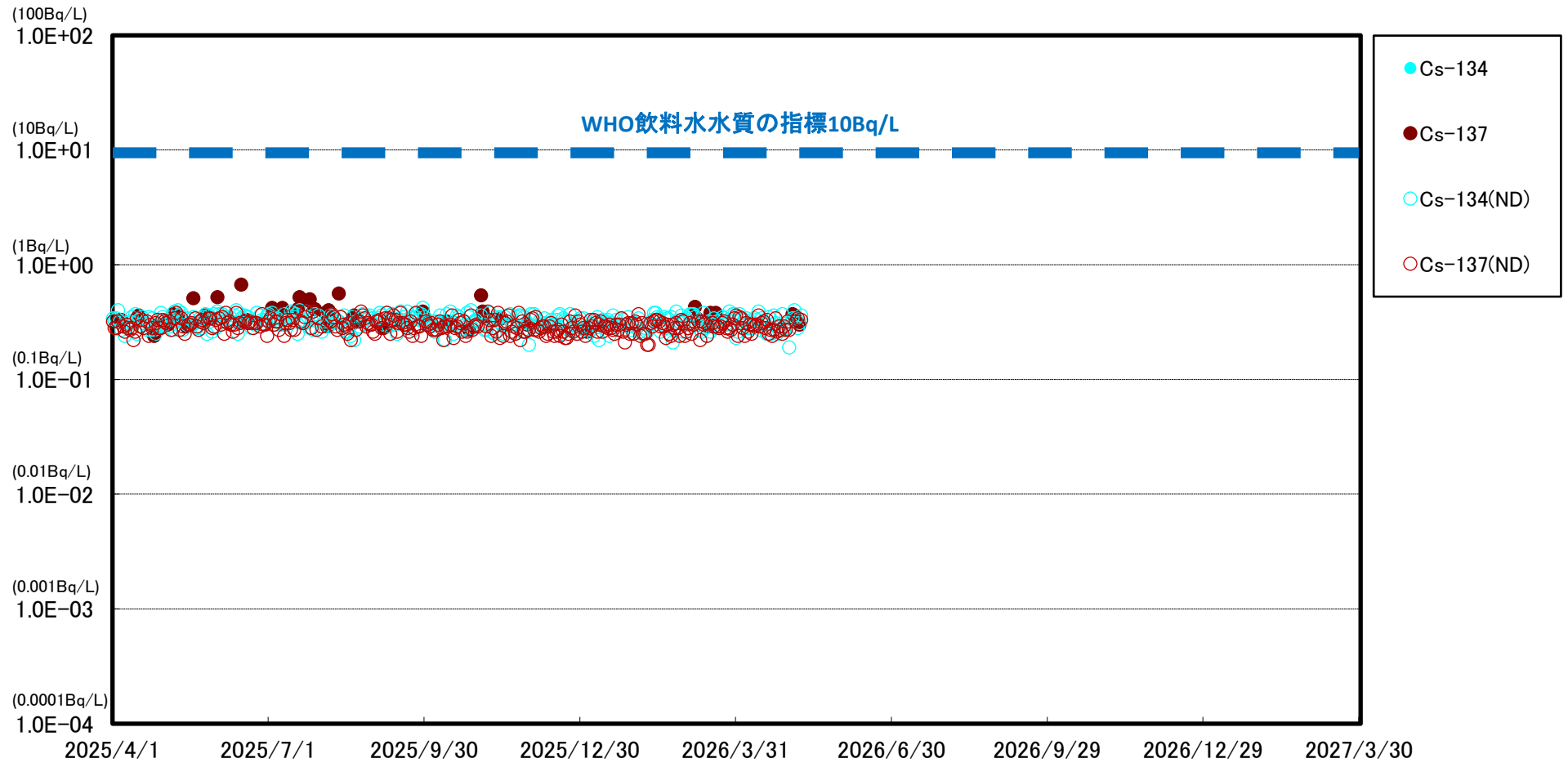
2025/4/1      2025/7/1      2025/9/30      2025/12/30      2026/3/31      2026/6/30      2026/9/29      2026/12/29      2027/3/30

※ 世界保健機関(WHO)の飲料水水質ガイドラインにおける、セシウム(Cs-134, Cs-137)の指標:1.0E+01Bq/L(10Bq/L)

※※ (ND)は測定値が検出限界値(検出下限値)未満であったことを示します。検出限界値は測定環境や測定器ごとの特性によって変動します。

\* 2023/7/3 採取地点変更(6号機取水口前⇒5号機取水口前)

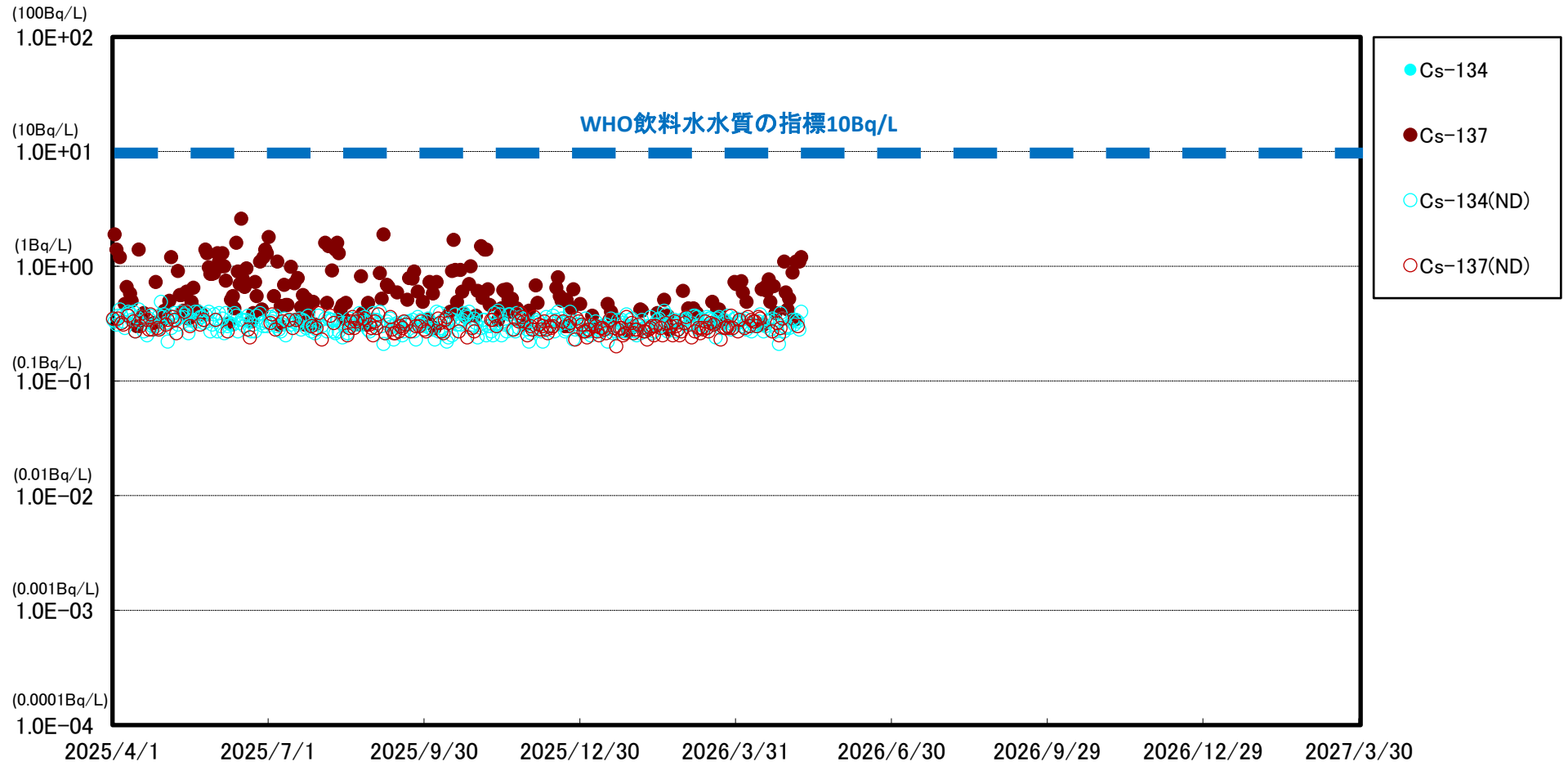
# 福島第一 港湾口海水放射能濃度



※ 世界保健機関(WHO)の飲料水水質ガイドラインにおける、セシウム(Cs-134, Cs-137)の指標:1.0E+01Bq/L(10Bq/L)

※※ (ND)は測定値が検出限界値(検出下限値)未満であったことを示します。検出限界値は測定環境や測定器ごとの特性によって変動します。

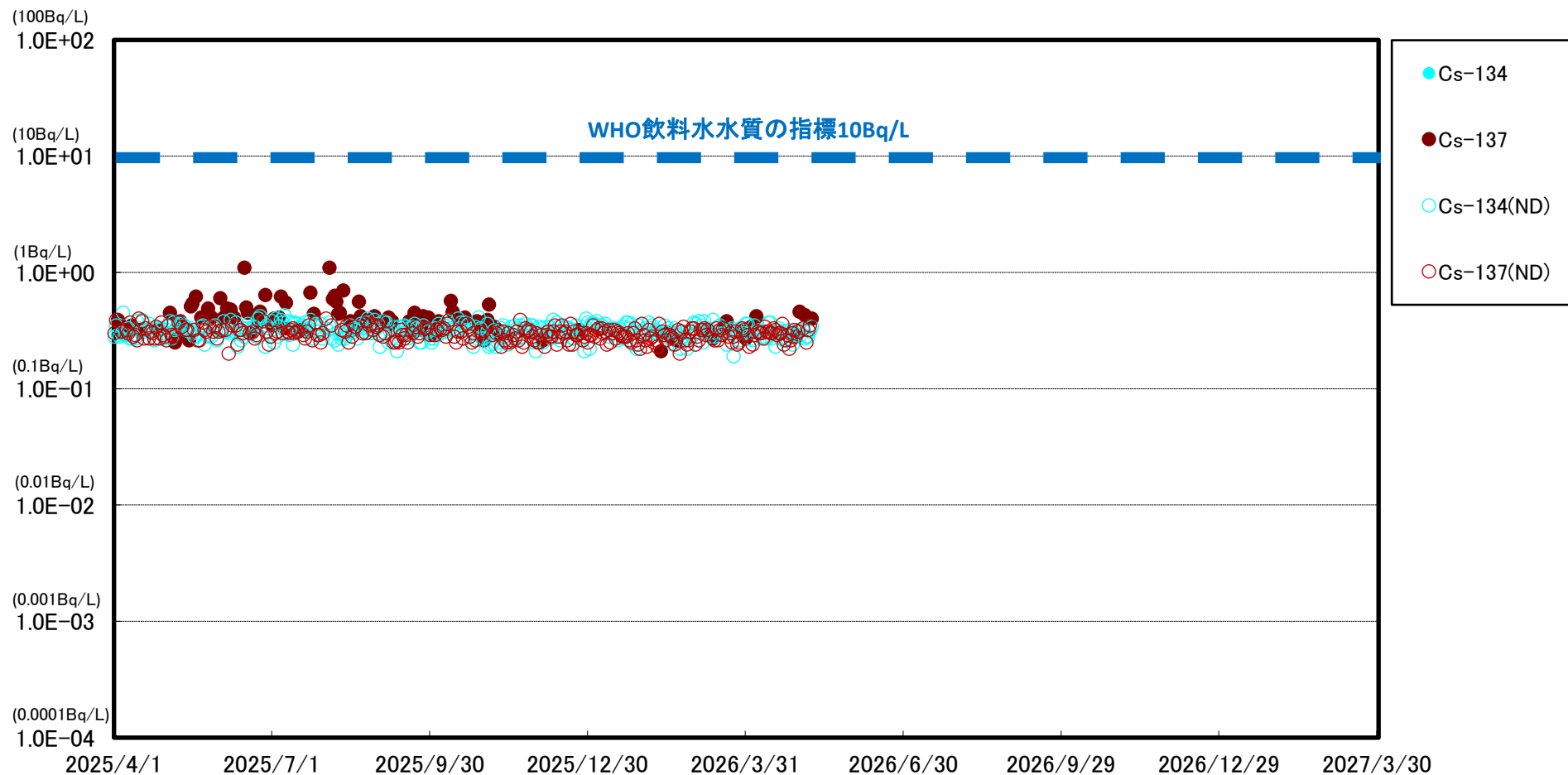
# 福島第一 港湾中央海水放射能濃度



※ 世界保健機関(WHO)の飲料水水質ガイドラインにおける, セシウム(Cs-134, Cs-137)の指標:1.0E+01Bq/L(10Bq/L)

※※ (ND)は測定値が検出限界値(検出下限値)未満であったことを示します。検出限界値は測定環境や測定器ごとの特性によって変動します。

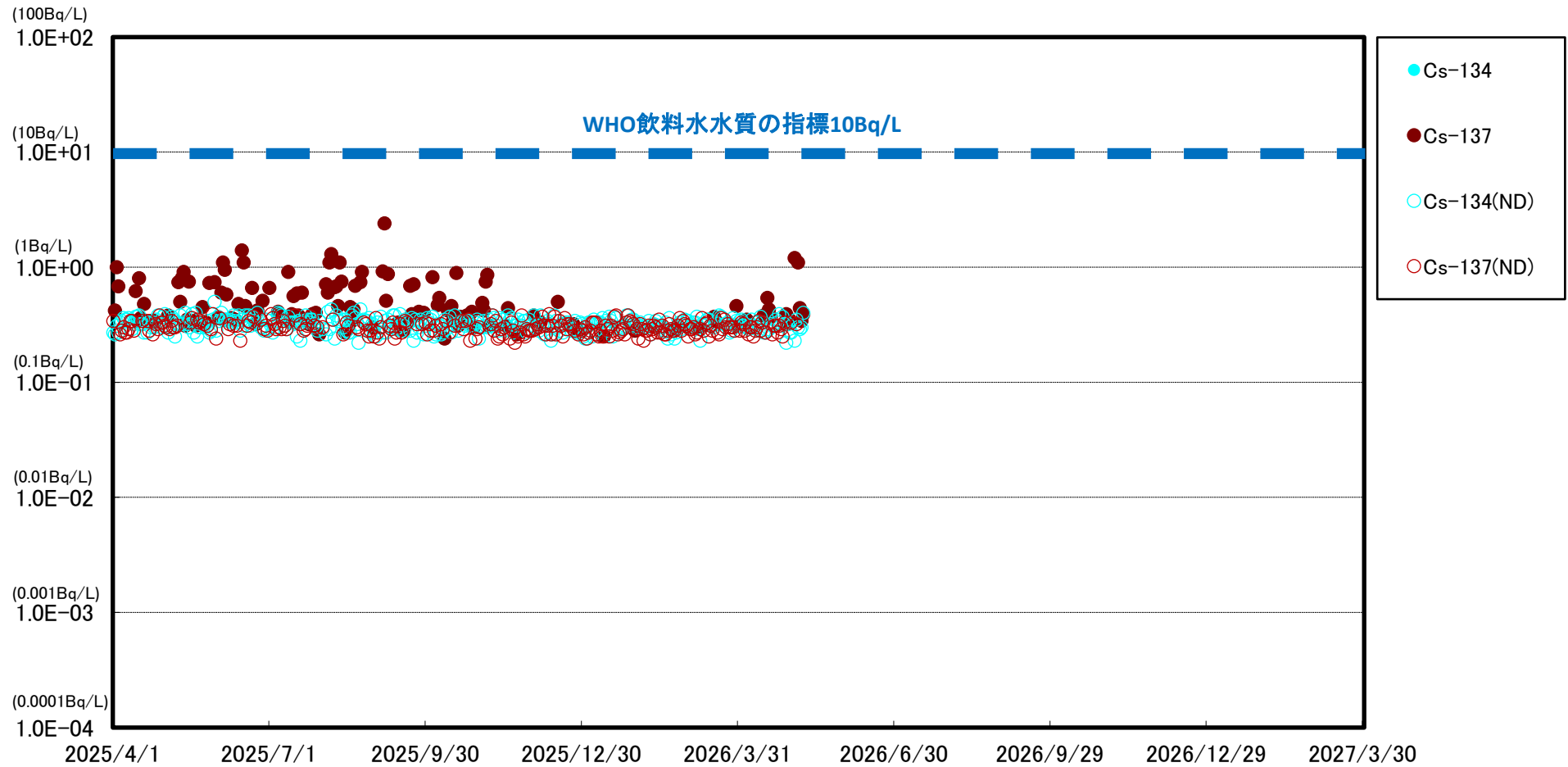
# 福島第一 港湾内東側海水放射能濃度



※ 世界保健機関(WHO)の飲料水水質ガイドラインにおける、セシウム(Cs-134, Cs-137)の指標:1.0E+01Bq/L(10Bq/L)

※※ (ND)は測定値が検出限界値(検出下限値)未満であったことを示します。検出限界値は測定環境や測定器ごとの特性によって変動します。

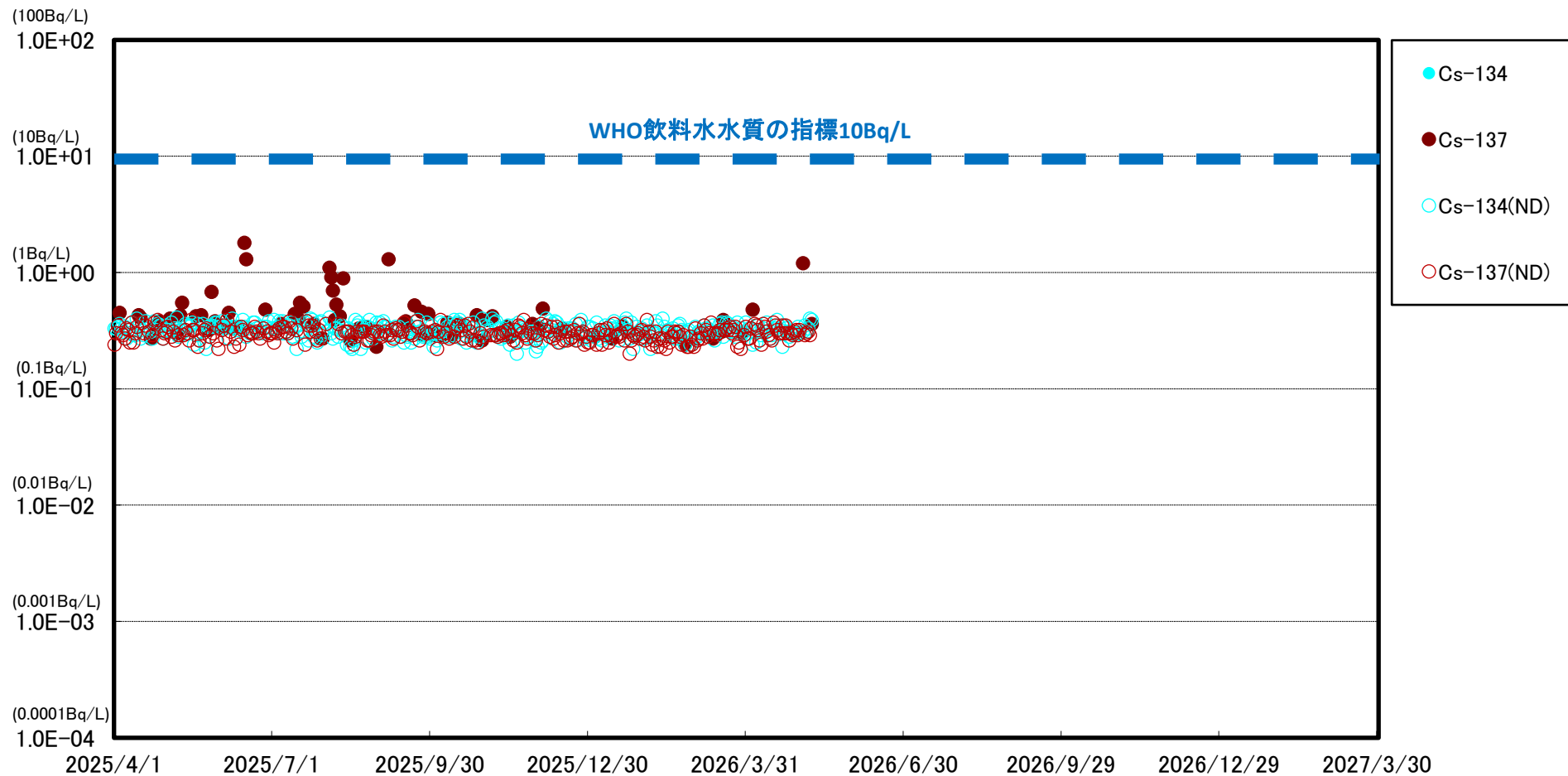
# 福島第一 港湾内西側海水放射能濃度



※ 世界保健機関(WHO)の飲料水水質ガイドラインにおける, セシウム(Cs-134, Cs-137)の指標:1.0E+01Bq/L(10Bq/L)

※※ (ND)は測定値が検出限界値(検出下限値)未満であったことを示します。検出限界値は測定環境や測定器ごとの特性によって変動します。

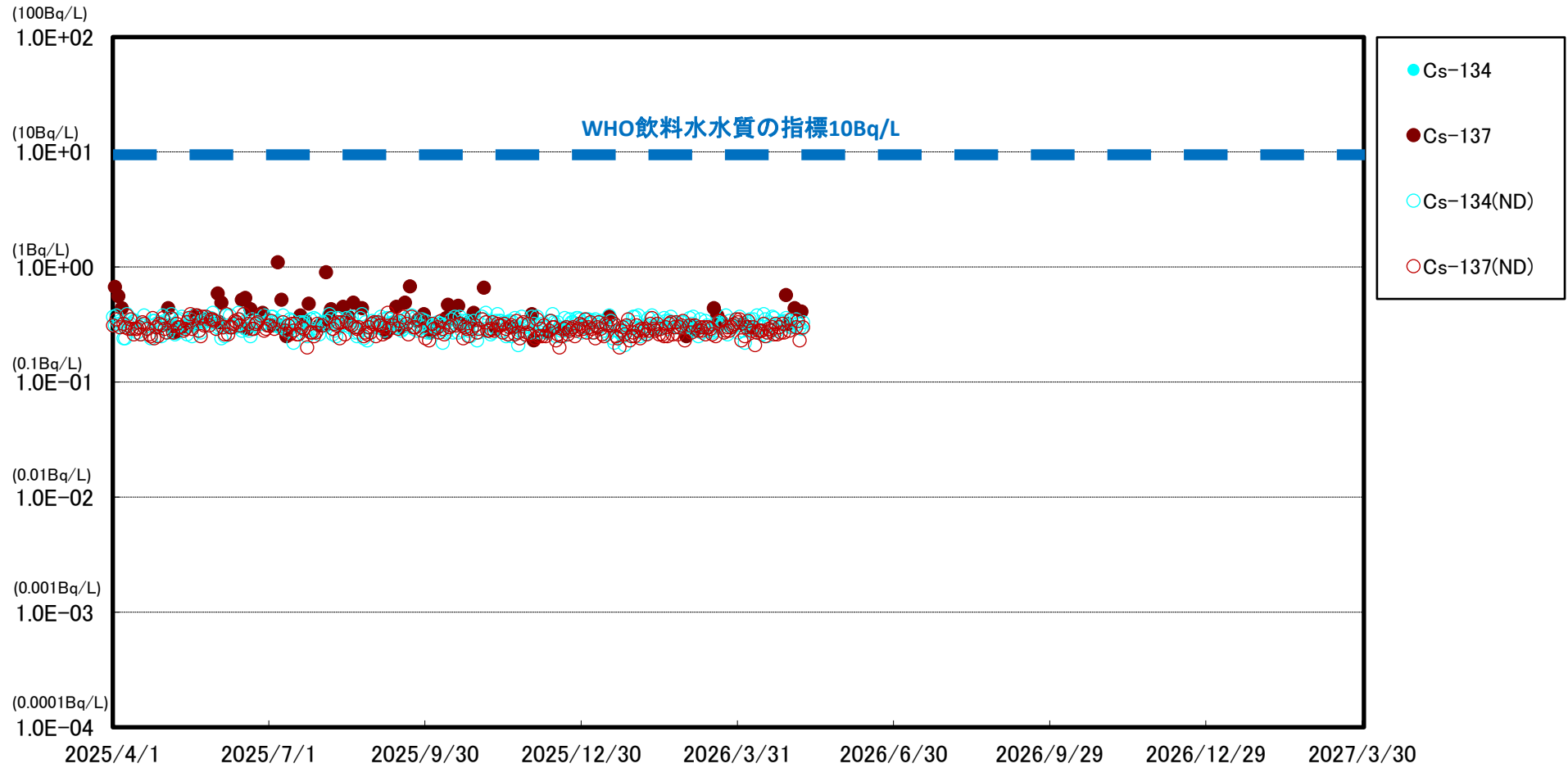
# 福島第一 港湾内北側海水放射能濃度



※ 世界保健機関(WHO)の飲料水水質ガイドラインにおける、セシウム(Cs-134, Cs-137)の指標:1.0E+01Bq/L(10Bq/L)

※※ (ND)は測定値が検出限界値(検出下限値)未満であったことを示します。検出限界値は測定環境や測定器ごとの特性によって変動します。

# 福島第一 港湾内南側海水放射能濃度



※ 世界保健機関(WHO)の飲料水水質ガイドラインにおける、セシウム(Cs-134, Cs-137)の指標:1.0E+01Bq/L(10Bq/L)

※※ (ND)は測定値が検出限界値(検出下限値)未満であったことを示します。検出限界値は測定環境や測定器ごとの特性によって変動します。