

## 海水分析結果<沖合> (全β・H-3・γ)

採取地点	採取日時	分析項目			
		全β (Bq/L)	H-3 <sup>※1</sup> (Bq/L)	Cs-134 <sup>※2</sup> (Bq/L)	Cs-137 <sup>※2</sup> (Bq/L)
1 F 敷地沖合15km (T-5)	4/27 採取中止	—	—	—	—
請戸川沖合3km (T-D1)	2026/04/28 07:45	< 1.3E+01	< 3.1E-01	< 1.2E-03	3.0E-03
1 F 敷地沖合3km (T-D5)	2026/04/29 08:40	—	< 3.1E-01	< 1.2E-03	3.3E-03
2 F 敷地沖合3km (T-D9)	4/27 採取中止	—	—	—	—
WHOの飲料水水質ガイドライン <sup>※3</sup>			1.0E+04	1.0E+01	1.0E+01

- ・海水の採取深度は表層
- ・不等号 (<: 小なり) は、検出限界値未満 (ND) を表す。
- ・測定対象外および採取中止の項目は「—」と記す。
- ・〇.〇E±〇とは、〇.〇×10<sup>±〇</sup>であることを意味する。  
 (例) 3.1E+01は3.1×10<sup>1</sup>で31, 3.1E+00は3.1×10<sup>0</sup>で3.1, 3.1E-01は3.1×10<sup>-1</sup>で0.31と読む。
- ・T-D1の全β, H-3以外は既にお知らせ済み。
- ・T-D5のH-3以外は既にお知らせ済み。

※1 分析機関：(株) 化研

※2 分析機関：東京パワーテクノロジー (株)

※3 WHOの飲料水水質ガイドラインにおける, H-3, Cs-134, Cs-137の指標

・分析結果の評価については「福島第一原子力発電所の状況について (日報)」を参照 <https://www.tepco.co.jp/press/report/>

・採取中止理由：悪天候のため

## 海水分析結果〈発電所から3km以内〉（全β・γ）

試料名称	採取日時	分析項目		
		全β (Bq/L)	Cs-134 (Bq/L)	Cs-137 (Bq/L)
1F 5,6号機放水口北側 (T-1)	2026/06/02 07:05	—	< 8.8E-01	< 6.7E-01
1F 南放水口付近 (T-2) ※	2026/06/02 06:30	1.4E+01	< 6.1E-01	< 5.8E-01
1F 北防波堤北側 (T-0-1)	—	—	—	—
1F 港湾口北東側 (T-0-1A)	—	—	—	—
1F 港湾口東側 (T-0-2)	—	—	—	—
1F 港湾口南東側 (T-0-3A)	—	—	—	—
1F 南防波堤南側 (T-0-3)	—	—	—	—
1F 敷地北側沖合1.5km (T-A1)	—	—	—	—
1F 敷地沖合1.5km (T-A2)	—	—	—	—
1F 敷地南側沖合1.5km (T-A3)	—	—	—	—
WHOの飲料水水質ガイドライン※ <sup>1</sup>			1.0E+01	1.0E+01

・ 不等号 (<: 小なり) は、検出限界値未満 (ND) を表す。

・ 測定対象外および採取中止の項目は「—」と記す。

・  $0.0E\pm 0$  とは、 $0.0 \times 10^{\pm 0}$  であることを意味する。

(例)  $3.1E+01$  は  $3.1 \times 10^1$  で31,  $3.1E+00$  は  $3.1 \times 10^0$  で3.1,  $3.1E-01$  は  $3.1 \times 10^{-1}$  で0.31と読む。

※<sup>1</sup> WHOの飲料水水質ガイドラインにおける, Cs-134, Cs-137の指標

・ 分析結果の評価については「福島第一原子力発電所の状況について(日報)」を参照 <https://www.tepco.co.jp/press/report/>

※ 試料採取作業の安全確保のため、2024年6月11日から、採取地点を1～4号機放水口から南側に約1300mの地点(T-2-1)に一時的に変更。

2026年6月3日

東京電力ホールディングス株式会社  
福島第一廃炉推進カンパニー

### 海水分析結果 < 発電所から3km以内 > (全β・H-3・γ)

試料名称	採取日時	分析項目			
		全β (Bq/L)	H-3 ※2 (Bq/L)	Cs-134 (Bq/L)	Cs-137 (Bq/L)
1F 5,6号機放水口北側 (T-1)	2026/05/04 07:00	1.1E+01	< 3.1E-01	< 6.7E-01	< 5.1E-01
1F 南放水口付近 (T-2) ※	2026/05/04 07:30	1.1E+01	< 3.1E-01	< 8.4E-01	< 5.9E-01
1F 北防波堤北側 (T-0-1)	2026/05/04 08:05	< 1.3E+01	< 3.8E-01	< 3.3E-01	< 2.9E-01
1F 港湾口北東側 (T-0-1A)	2026/05/04 08:00	< 1.3E+01	< 3.2E-01	< 3.7E-01	< 3.6E-01
1F 港湾口東側 (T-0-2)	2026/05/04 07:36	< 1.3E+01	< 3.2E-01	< 3.3E-01	< 3.2E-01
1F 港湾口南東側 (T-0-3A)	2026/05/04 07:30	1.6E+01	< 3.2E-01	< 3.1E-01	< 2.7E-01
1F 南防波堤南側 (T-0-3)	2026/05/04 07:26	1.5E+01	< 3.3E-01	< 3.5E-01	< 3.1E-01
1F 敷地北側沖合1.5km (T-A1)	2026/05/04 07:50	—	< 3.4E-01	< 3.4E-01	< 2.7E-01
1F 敷地沖合1.5km (T-A2)	2026/05/04 07:41	—	< 3.4E-01	< 3.6E-01	< 3.3E-01
1F 敷地南側沖合1.5km (T-A3)	2026/05/04 07:17	—	< 3.4E-01	< 3.6E-01	< 3.0E-01
WHOの飲料水水質ガイドライン※1			1.0E+04	1.0E+01	1.0E+01

・ 不等号 (< : 小なり) は、検出限界値未満 (ND) を表す。

・ 測定対象外および採取中止の項目は「—」と記す。

・  $0.0E \pm 0$  とは、 $0.0 \times 10^{\pm 0}$  であることを意味する。

(例)  $3.1E+01$  は  $3.1 \times 10^1$  で 31,  $3.1E+00$  は  $3.1 \times 10^0$  で 3.1,  $3.1E-01$  は  $3.1 \times 10^{-1}$  で 0.31 と読む。

・ T-0-1, T-A1, T-A2, T-A3 の H-3 以外は既にお知らせ済み。

※1 WHOの飲料水水質ガイドラインにおける、H-3, Cs-134, Cs-137の指標

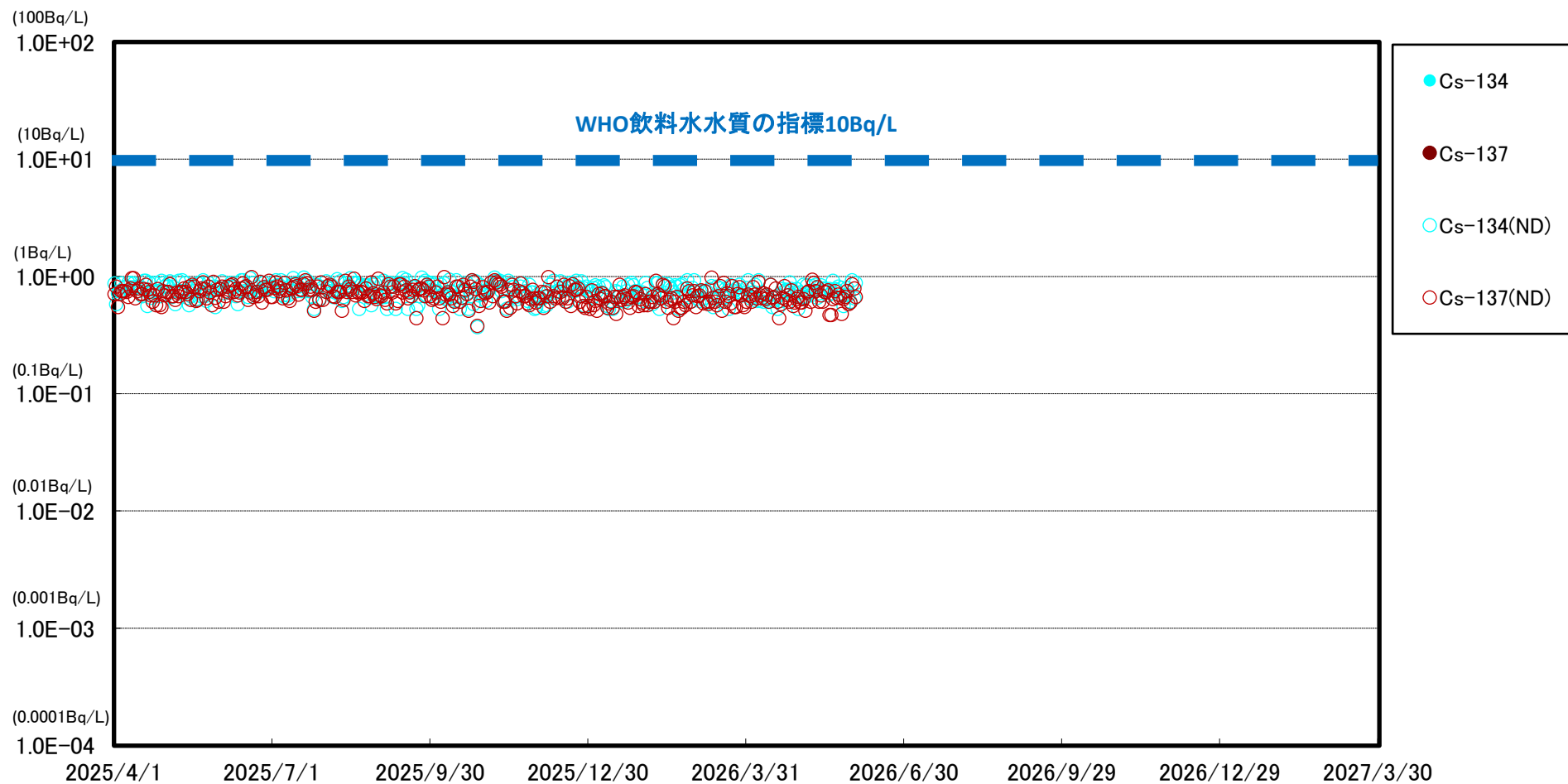
※2 検出限界値0.1Bq/Lまたは0.4Bq/Lで分析を実施。

月1回の頻度(原則、毎月第2月曜日に試料採取)で実施する検出限界値0.1Bq/Lでの分析では、検出限界値未満 (ND) が0.1Bq/L未満となる。検出限界値0.4Bq/Lでの分析では、検出限界値未満 (ND) が0.1Bq/L以上0.4Bq/L未満となる。

・ 分析結果の評価については「福島第一原子力発電所の状況について (日報)」を参照 <https://www.tepco.co.jp/press/report/>

※試料採取作業の安全確保のため、2024年6月11日から、採取地点を1～4号機放水口から南側に約1300mの地点(T-2-1)に一時的に変更。

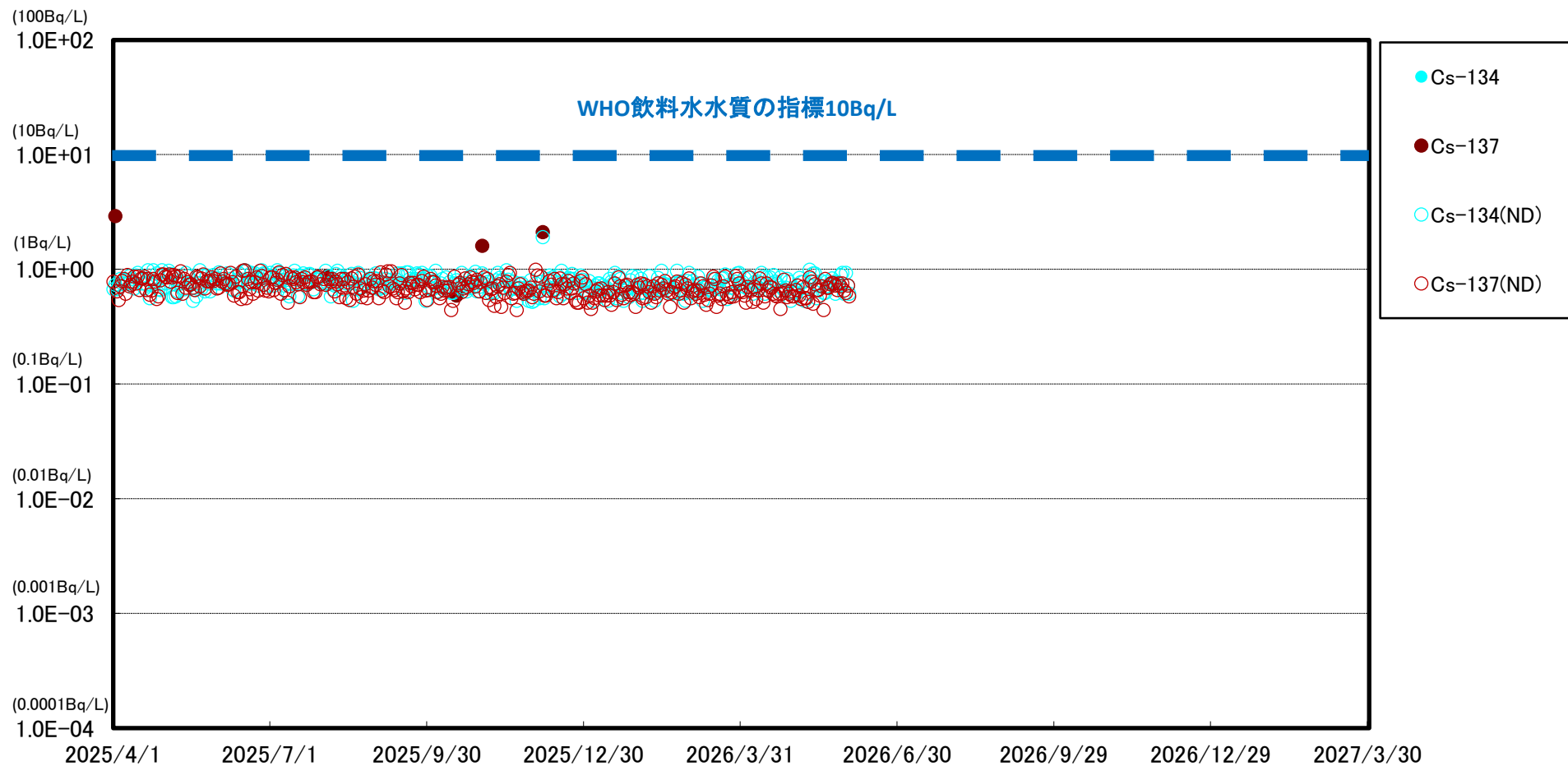
### 福島第一 5,6号機放水口北側(T-1) 海水放射能濃度



※ 世界保健機関(WHO)の飲料水水質ガイドラインにおける, セシウム(Cs-134, Cs-137)の指標:1.0E+01Bq/L(10Bq/L)

※※ (ND)は測定値が検出限界値(検出下限値)未満であったことを示します。検出限界値は測定環境や測定器ごとの特性によって変動します。

### 福島第一 南放水口付近(T-2) 海水放射能濃度

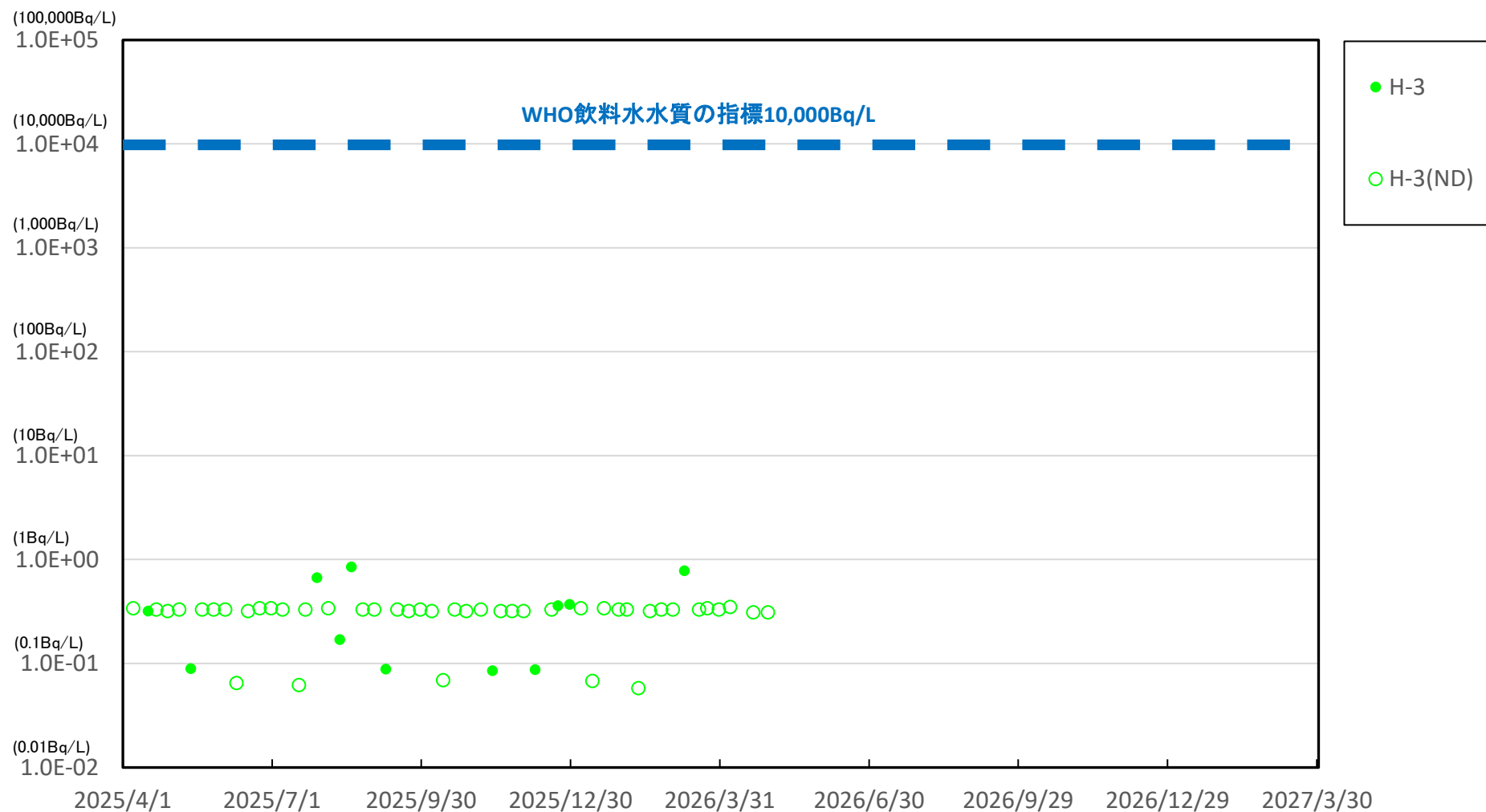


※ 世界保健機関(WHO)の飲料水水質ガイドラインにおける、セシウム(Cs-134, Cs-137)の指標:1.0E+01Bq/L(10Bq/L)

※※ (ND)は測定値が検出限界値(検出下限値)未満であったことを示します。検出限界値は測定環境や測定器ごとの特性によって変動します。



福島第一 敷地沖合3km(T-D5) 表層 海水放射能濃度

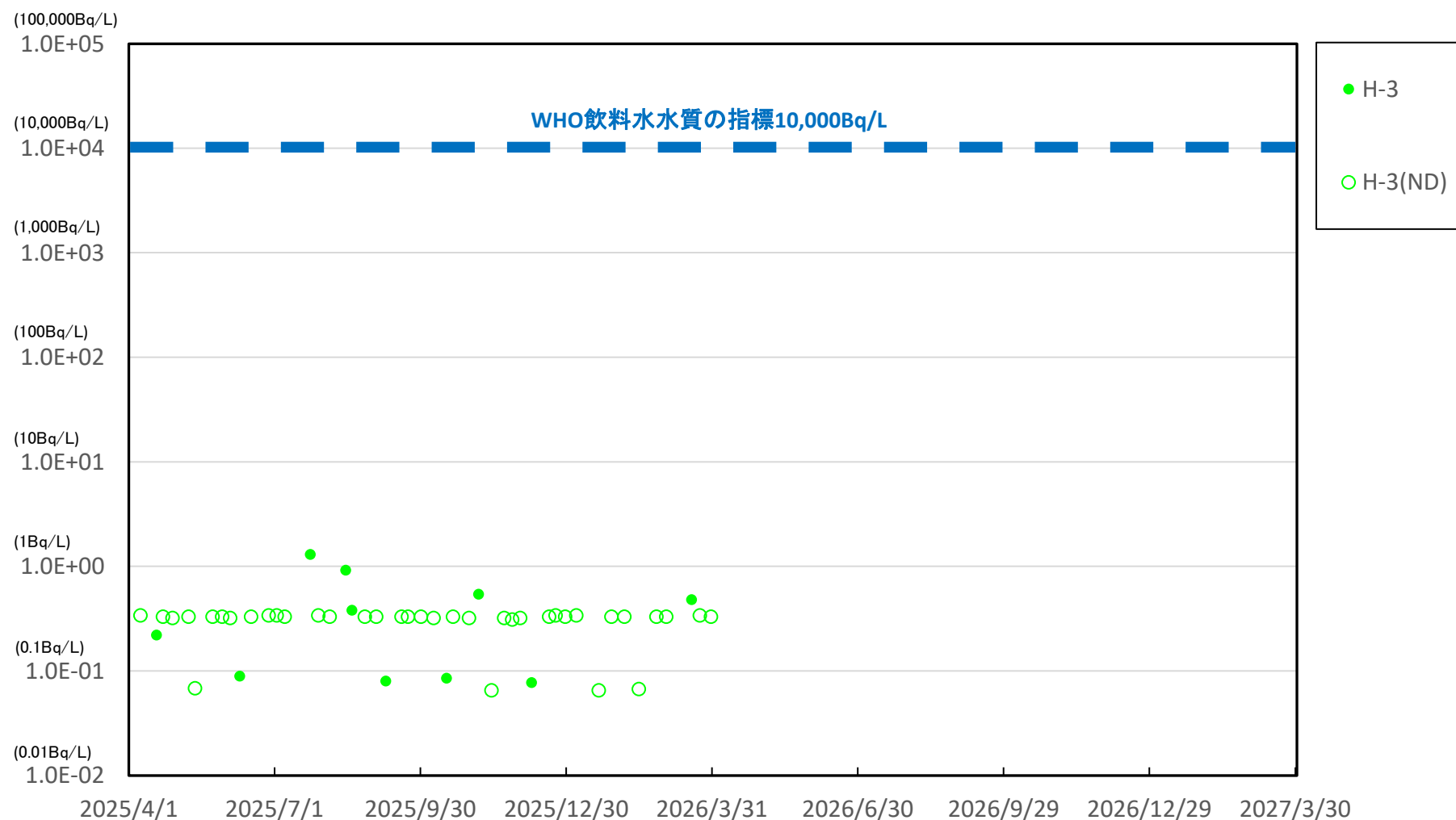


※ 世界保健機関(WHO)の飲料水水質ガイドラインにおける、トリチウム(H-3)の指標: 1.0E+04Bq/L(1万Bq/L)

※※ (ND)は測定値が検出限界値(検出下限値)未満であったことを示します。検出限界値は測定環境や測定器ごとの特性によって変動します。

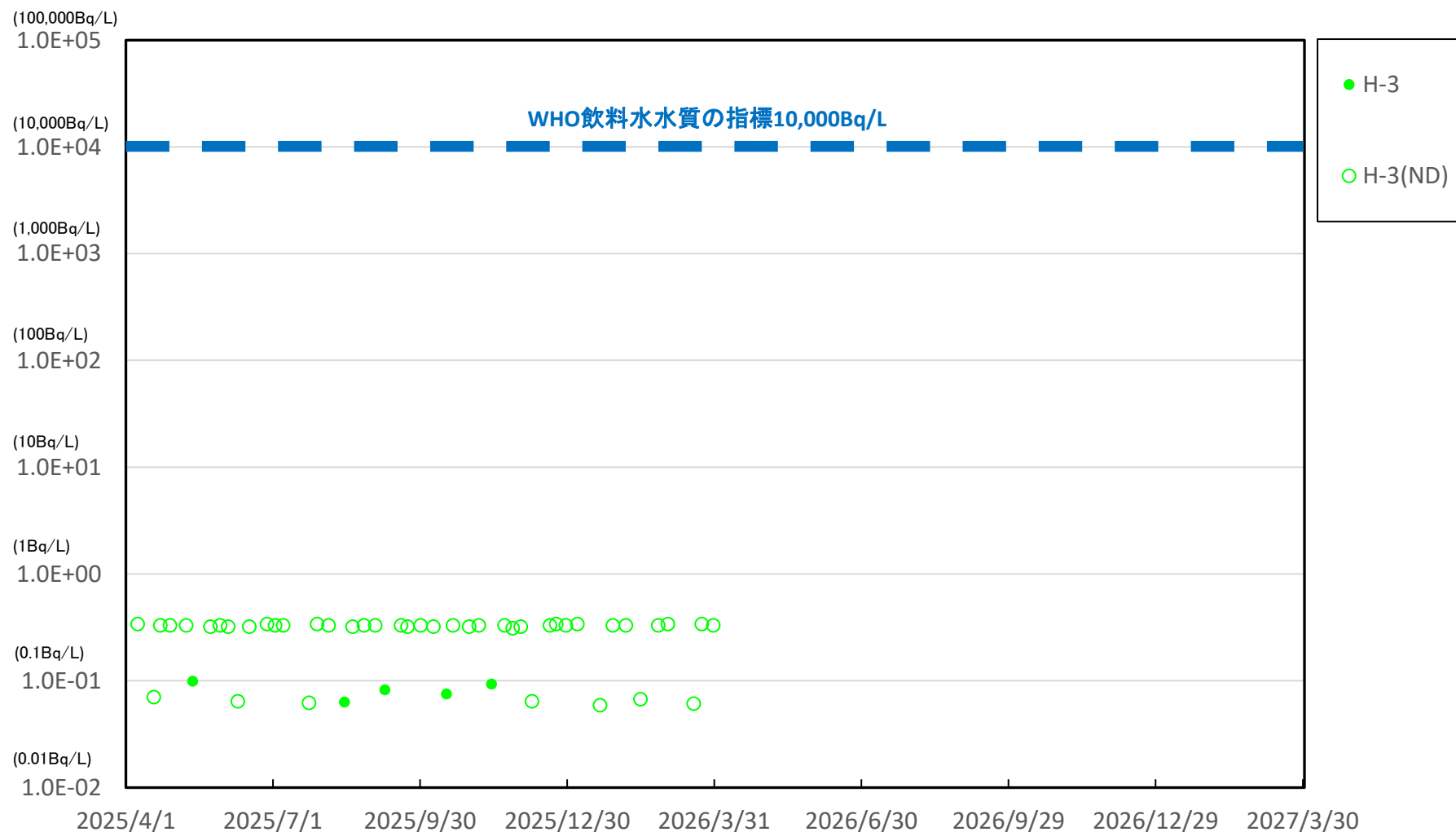
※※※ 2023年6月以降のモニタリングにおいて、H-3の検出限界値を0.4Bq/L⇒0.1Bq/Lに変更(1ヶ月に1回)

福島第二 敷地沖合3km(T-D9) 表層 海水放射能濃度



※ 世界保健機関(WHO)の飲料水水質ガイドラインにおける、トリチウム(H-3)の指標:1.0E+04Bq/L(1万Bq/L)  
 ※※ (ND)は測定値が検出限界値(検出下限値)未満であったことを示します。検出限界値は測定環境や測定器ごとの特性によって変動します。  
 ※※※ 2023年6月以降のモニタリングにおいて、H-3の検出限界値を0.4Bq/L⇒0.1Bq/Lに変更(1ヶ月に1回)

福島第一 敷地沖合15km(T-5) 表層 海水放射能濃度



※ 世界保健機関(WHO)の飲料水水質ガイドラインにおける、トリチウム(H-3)の指標:1.0E+04Bq/L(1万Bq/L)

※※ (ND)は測定値が検出限界値(検出下限値)未満であったことを示します。検出限界値は測定環境や測定器ごとの特性によって変動します。

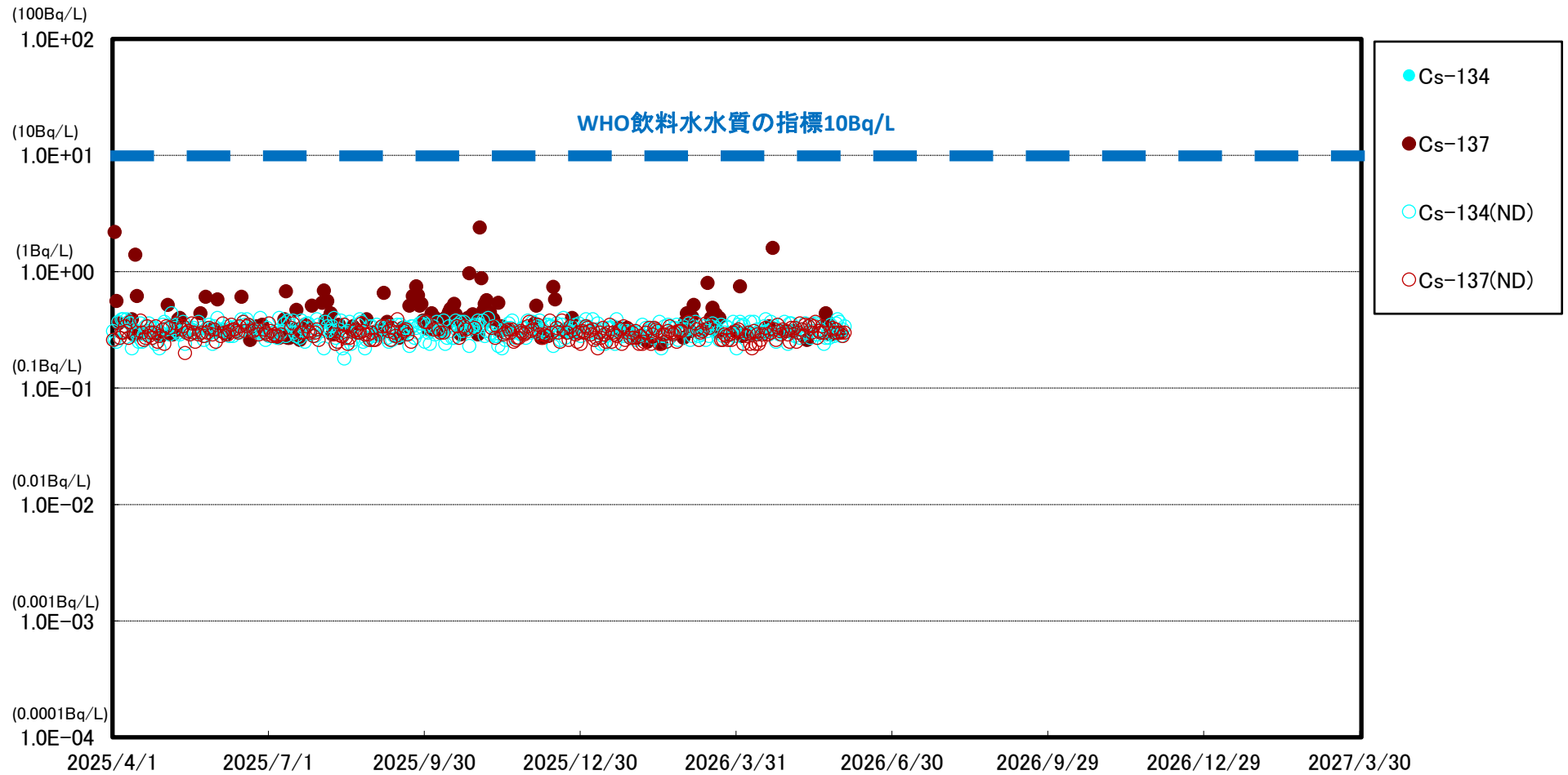
※※※ 2023年6月以降のモニタリングにおいて、H-3の検出限界値を0.4Bq/L⇒0.1Bq/Lに変更(1ヶ月に1回)







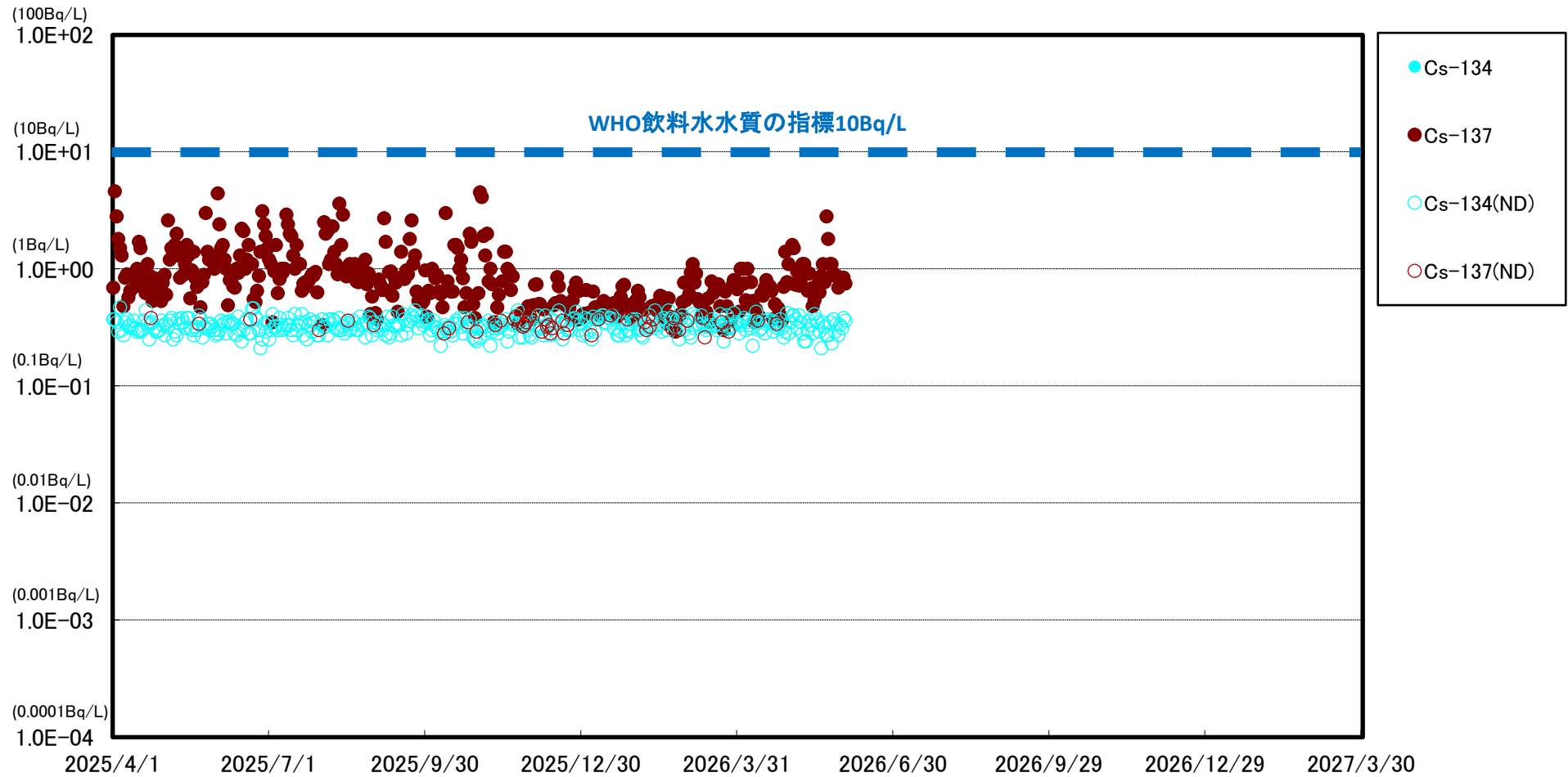
# 福島第一 物揚場前海水放射能濃度



※ 世界保健機関(WHO)の飲料水水質ガイドラインにおける, セシウム(Cs-134, Cs-137)の指標:1.0E+01Bq/L(10Bq/L)

※※ (ND)は測定値が検出限界値(検出下限値)未満であったことを示します。検出限界値は測定環境や測定器ごとの特性によって変動します。

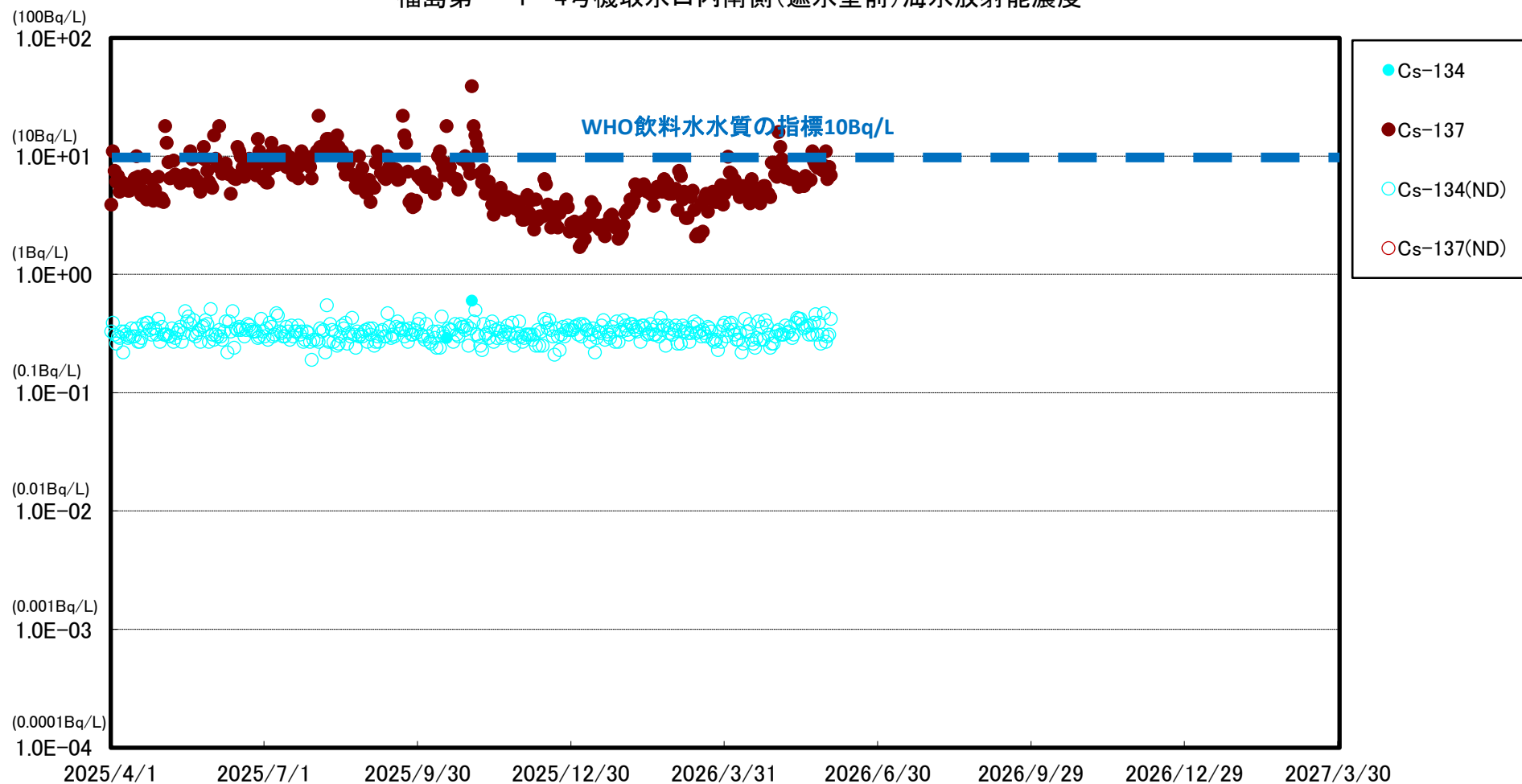
福島第一 1~4号機取水口内北側(東波除堤北側)海水放射能濃度



※ 世界保健機関(WHO)の飲料水水質ガイドラインにおける, セシウム(Cs-134, Cs-137)の指標:1.0E+01Bq/L(10Bq/L)

※※ (ND)は測定値が検出限界値(検出下限値)未満であったことを示します。検出限界値は測定環境や測定器ごとの特性によって変動します。

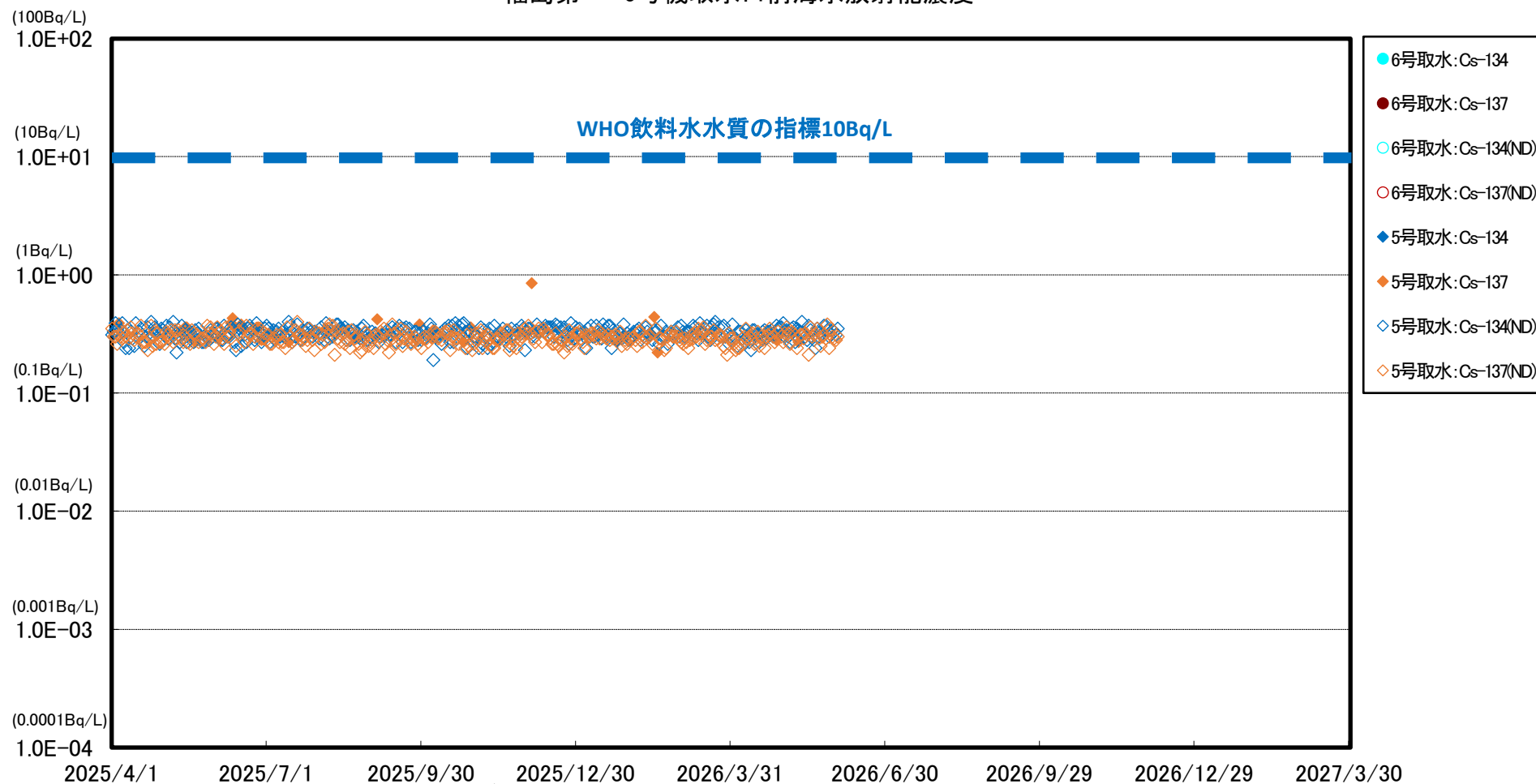
福島第一 1~4号機取水口内南側(遮水壁前)海水放射能濃度



※ 世界保健機関(WHO)の飲料水水質ガイドラインにおける、セシウム(Cs-134, Cs-137)の指標:1.0E+01Bq/L(10Bq/L)

※※ (ND)は測定値が検出限界値(検出下限値)未満であったことを示します。検出限界値は測定環境や測定器ごとの特性によって変動します。

### 福島第一 5号機取水口前海水放射能濃度



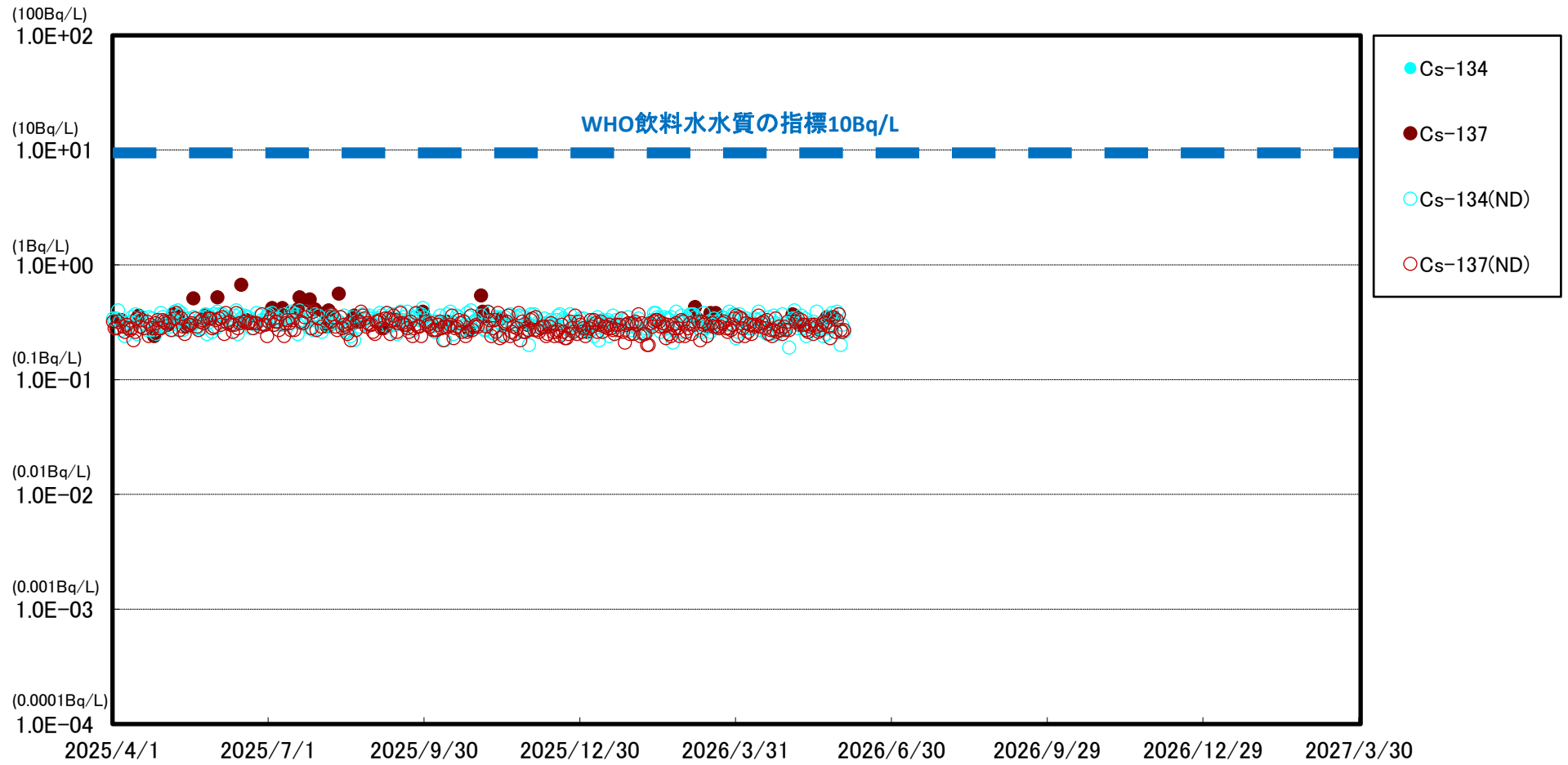
2025/4/1      2025/7/1      2025/9/30      2025/12/30      2026/3/31      2026/6/30      2026/9/29      2026/12/29      2027/3/30

※ 世界保健機関(WHO)の飲料水水質ガイドラインにおける、セシウム(Cs-134, Cs-137)の指標:1.0E+01Bq/L(10Bq/L)

※※ (ND)は測定値が検出限界値(検出下限値)未満であったことを示します。検出限界値は測定環境や測定器ごとの特性によって変動します。

\* 2023/7/3 採取地点変更(6号機取水口前⇒5号機取水口前)

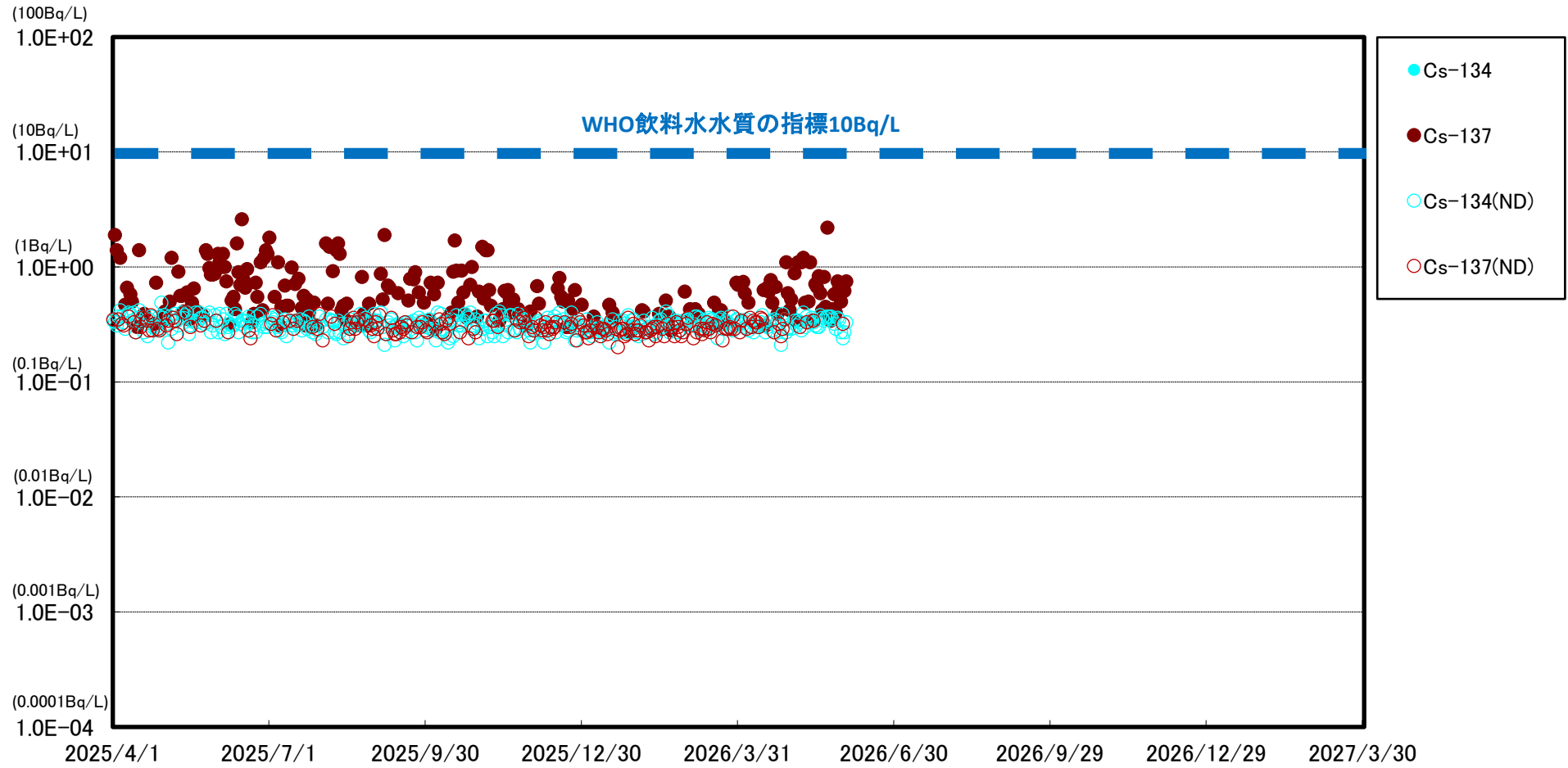
# 福島第一 港湾口海水放射能濃度



※ 世界保健機関(WHO)の飲料水水質ガイドラインにおける、セシウム(Cs-134, Cs-137)の指標:1.0E+01Bq/L(10Bq/L)

※※ (ND)は測定値が検出限界値(検出下限値)未満であったことを示します。検出限界値は測定環境や測定器ごとの特性によって変動します。

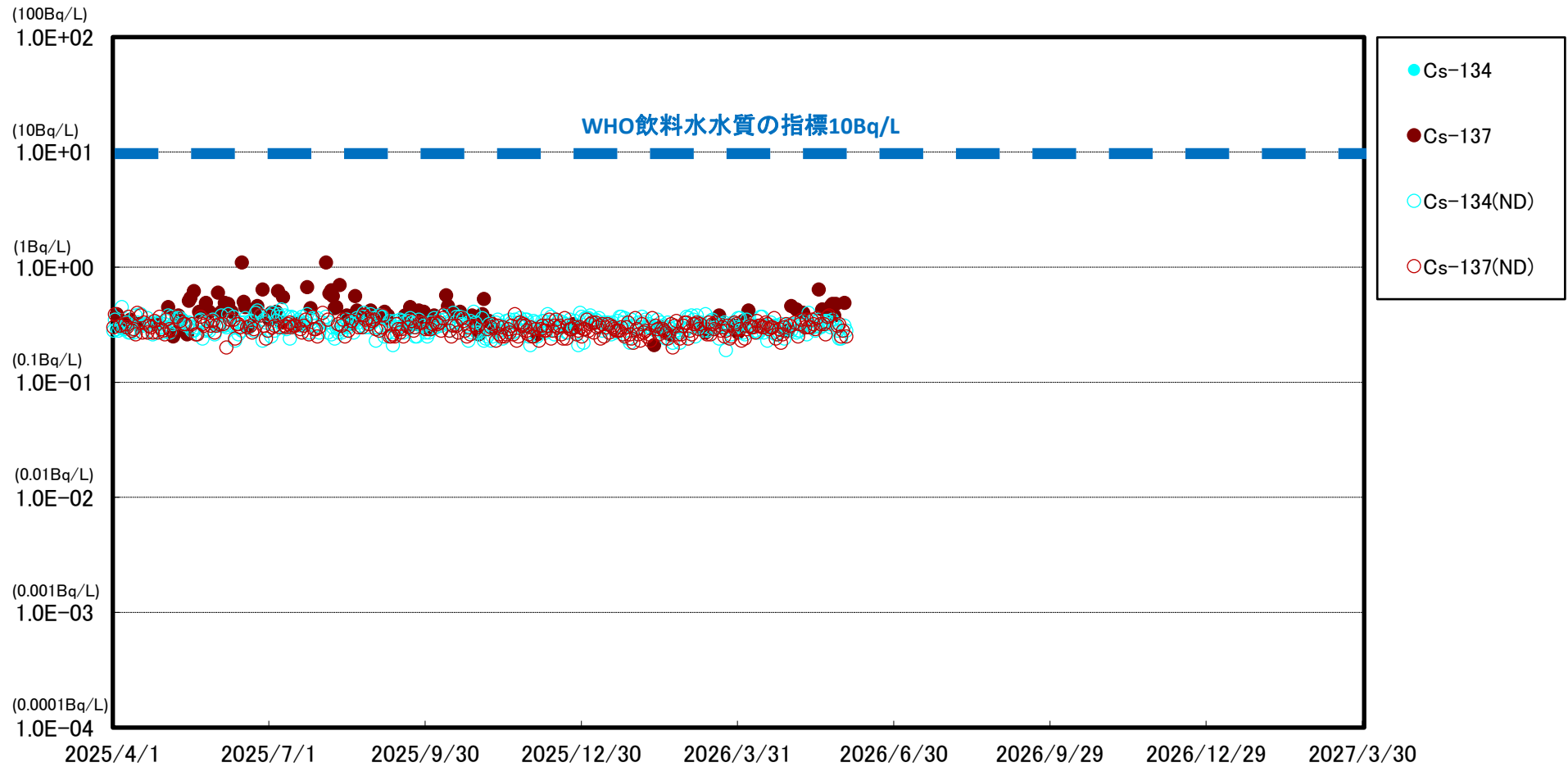
# 福島第一 港湾中央海水放射能濃度



※ 世界保健機関(WHO)の飲料水水質ガイドラインにおける、セシウム(Cs-134, Cs-137)の指標:1.0E+01Bq/L(10Bq/L)

※※ (ND)は測定値が検出限界値(検出下限値)未満であったことを示します。検出限界値は測定環境や測定器ごとの特性によって変動します。

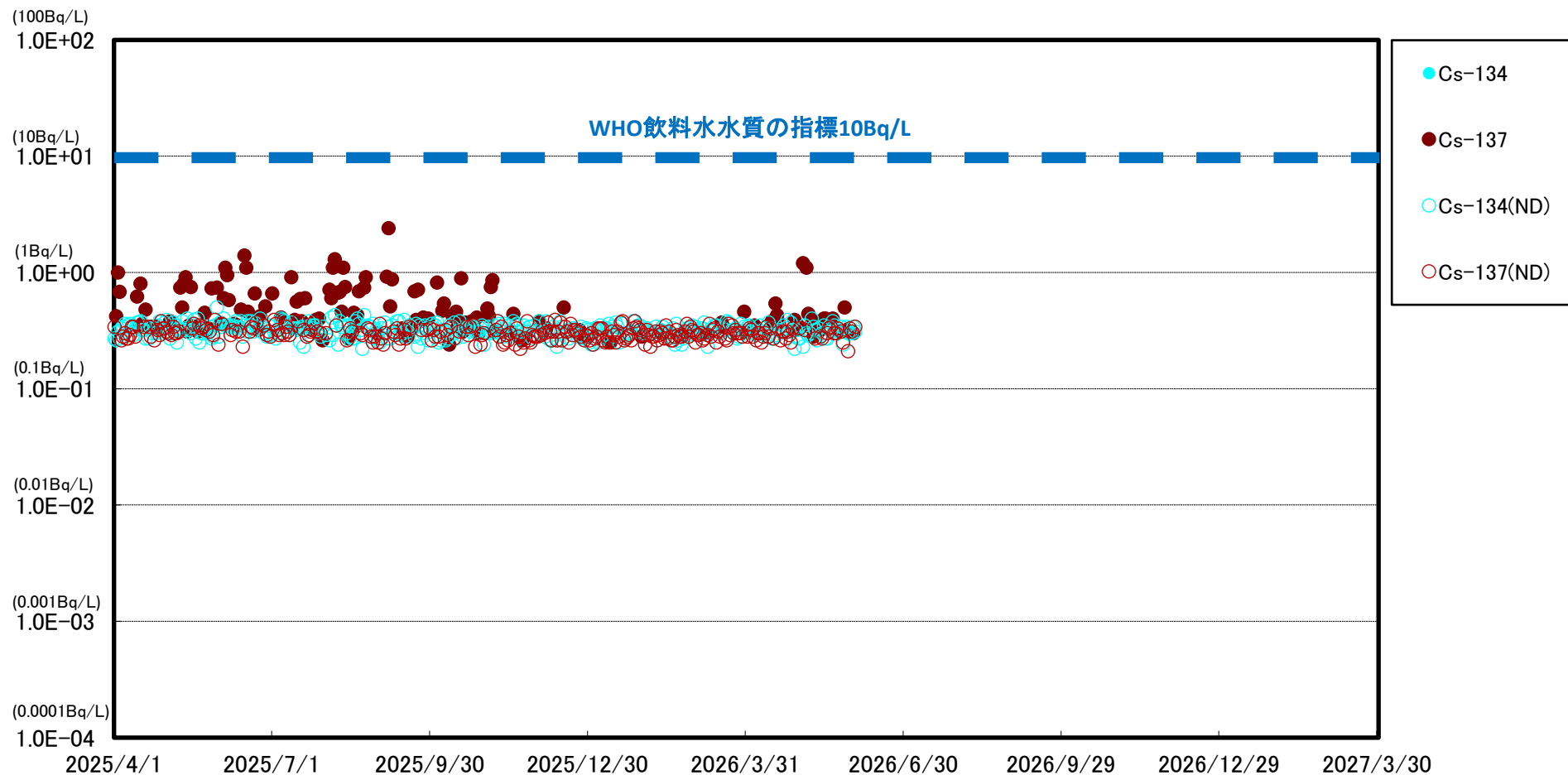
# 福島第一 港湾内東側海水放射能濃度



※ 世界保健機関(WHO)の飲料水水質ガイドラインにおける、セシウム(Cs-134, Cs-137)の指標:1.0E+01Bq/L(10Bq/L)

※※ (ND)は測定値が検出限界値(検出下限値)未満であったことを示します。検出限界値は測定環境や測定器ごとの特性によって変動します。

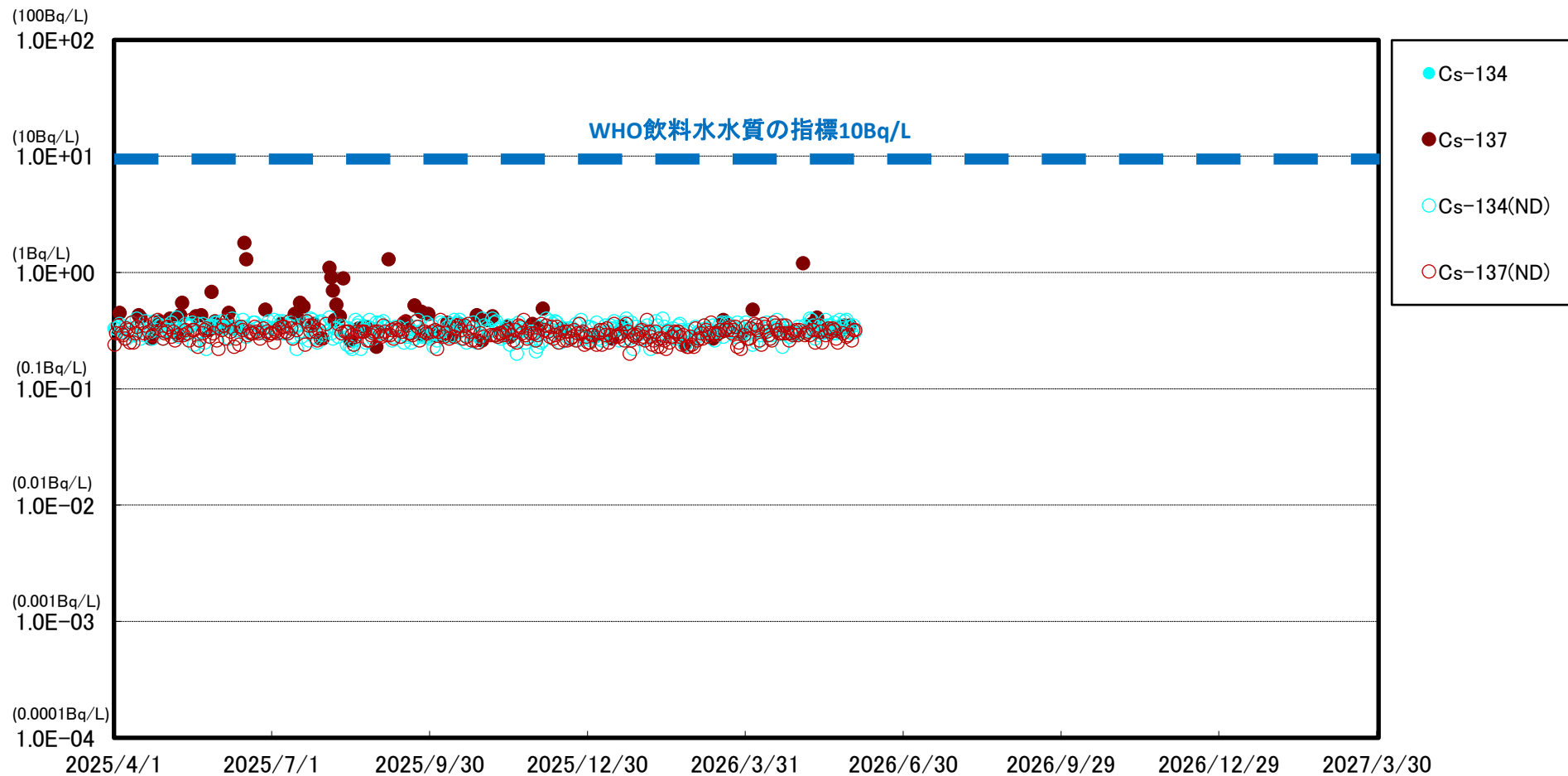
### 福島第一 港湾内西側海水放射能濃度



※ 世界保健機関(WHO)の飲料水水質ガイドラインにおける, セシウム(Cs-134, Cs-137)の指標:1.0E+01Bq/L(10Bq/L)

※※ (ND)は測定値が検出限界値(検出下限値)未満であったことを示します。検出限界値は測定環境や測定器ごとの特性によって変動します。

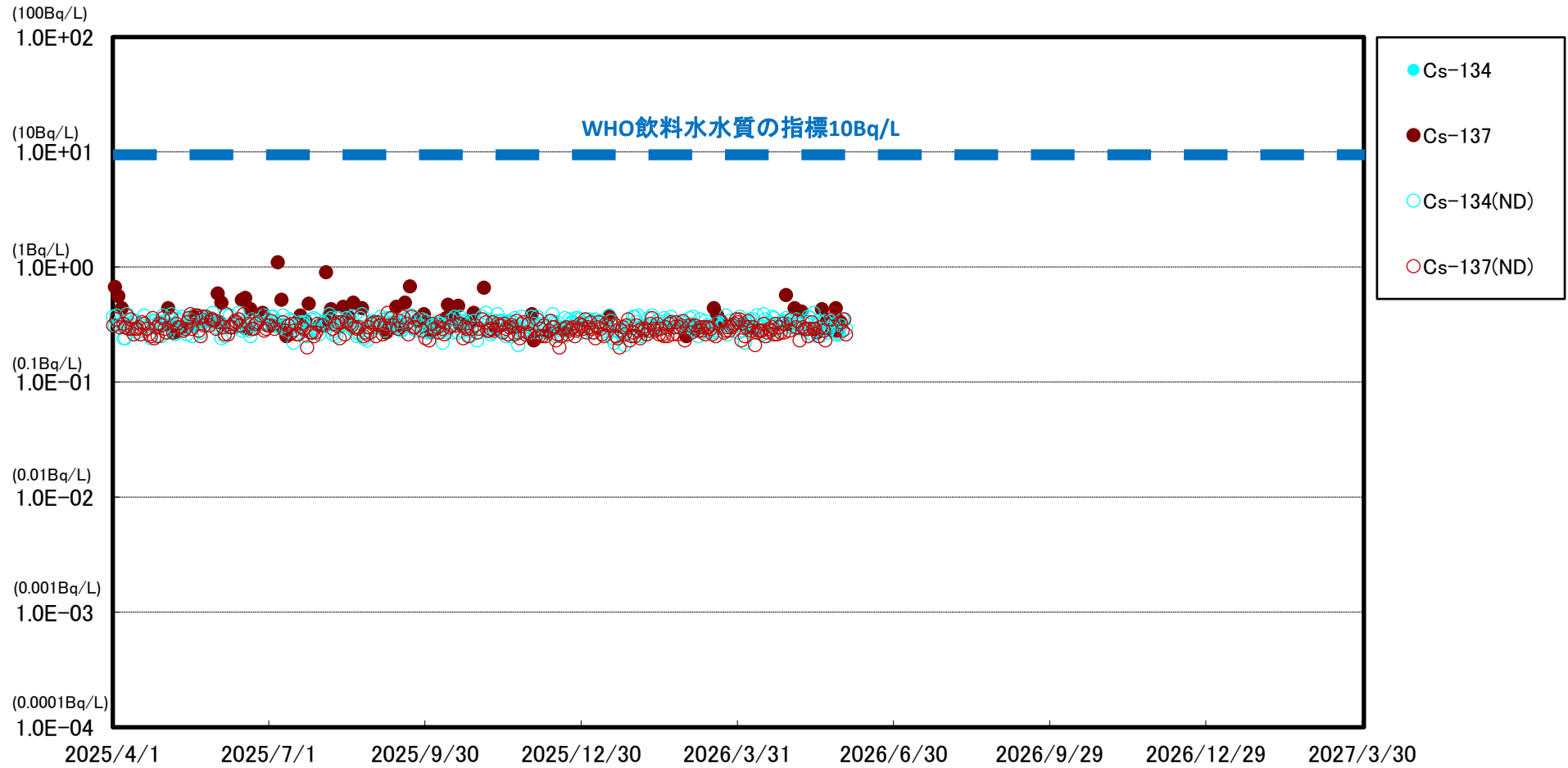
### 福島第一 港湾内北側海水放射能濃度



※ 世界保健機関(WHO)の飲料水水質ガイドラインにおける、セシウム(Cs-134, Cs-137)の指標:1.0E+01Bq/L(10Bq/L)

※※ (ND)は測定値が検出限界値(検出下限値)未満であったことを示します。検出限界値は測定環境や測定器ごとの特性によって変動します。

# 福島第一 港湾内南側海水放射能濃度



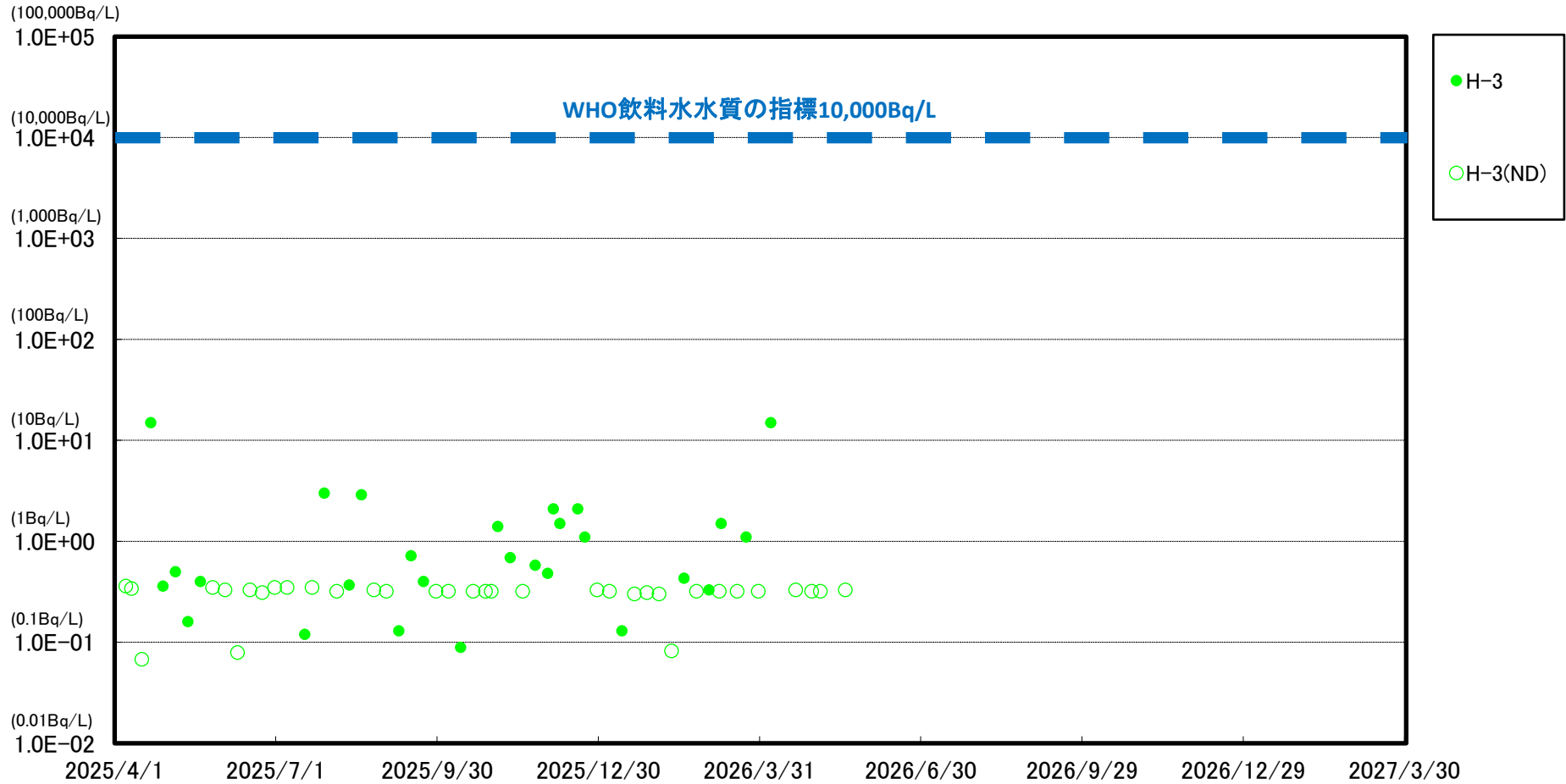
※ 世界保健機関(WHO)の飲料水水質ガイドラインにおける、セシウム(Cs-134, Cs-137)の指標:1.0E+01Bq/L(10Bq/L)

※※ (ND)は測定値が検出限界値(検出下限値)未満であったことを示します。検出限界値は測定環境や測定器ごとの特性によって変動します。





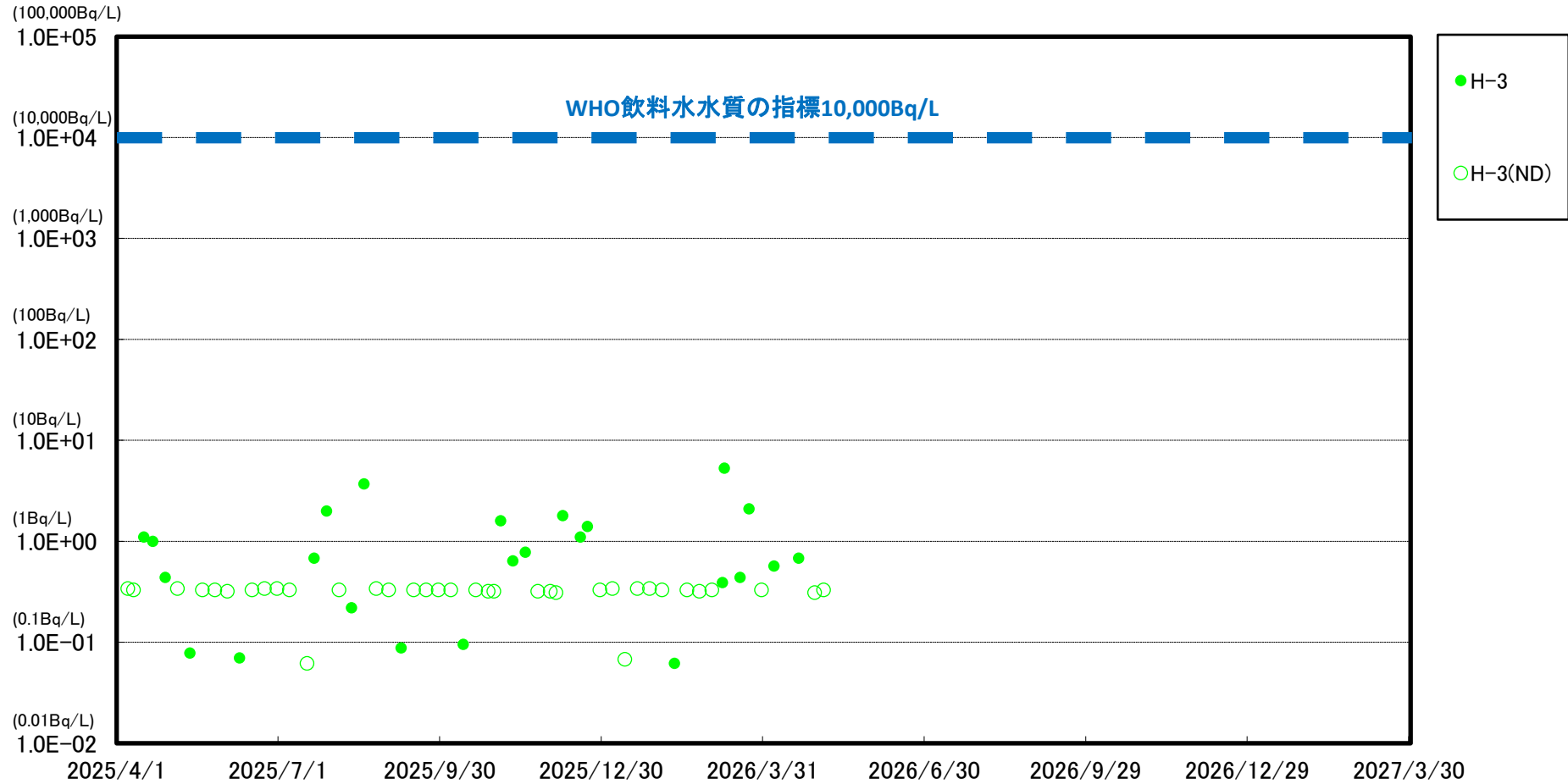
### 福島第一 港湾口東側海水放射能濃度



※ 世界保健機関(WHO)の飲料水水質ガイドラインにおける、トリチウム(H-3)の指標:1.0E+04Bq/L(1万Bq/L)  
 ※※ (ND)は測定値が検出限界値(検出下限値)未満であったことを示します。検出限界値は測定環境や測定器ごとの特性によって変動します。  
 ※※※ 2023年6月以降のモニタリングにおいて、H-3の検出限界値を0.4Bq/L⇒0.1Bq/Lに変更(1ヶ月に1回)



### 福島第一 南防波堤南側海水放射能濃度



※ 世界保健機関(WHO)の飲料水水質ガイドラインにおける、トリチウム(H-3)の指標: 1.0E+04Bq/L(1万Bq/L)  
 ※※ (ND)は測定値が検出限界値(検出下限値)未満であったことを示します。検出限界値は測定環境や測定器ごとの特性によって変動します。  
 ※※※ 2023年6月以降のモニタリングにおいて、H-3の検出限界値を0.4Bq/L⇒0.1Bq/Lに変更(1ヶ月に1回)