

海水分析結果<沖合>(H-3・γ)

(1/3)

採取地点		採取日時	分析項目			分析機関	
			H-3 (Bq/L)	Cs-134 (Bq/L)	Cs-137 (Bq/L)	H-3	Cs-134, 137
岩沢海岸沖合15km (T-7)	表層	2026/03/30 09:23	< 8.2E-02	< 1.4E-03	1.6E-03	東京電力	(株) KANSOテクノス
	底層	2026/03/30 09:23	—	< 1.4E-03	1.6E-03		
小名浜港沖合3km (T-18)	表層	2026/03/30 12:10	< 8.4E-02	< 1.4E-03	1.9E-03	東京電力	(株) KANSOテクノス
	底層	2026/03/30 12:10	—	< 1.4E-03	2.2E-03		
沼の内沖合5km (T-M10)	表層	2026/03/30 10:55	1.0E-01	< 1.4E-03	1.3E-03	東京電力	(株) KANSOテクノス
	底層	2026/03/30 10:55	—	< 1.2E-03	2.5E-03		
いわき市北部沖合3km (T-12)	表層	2026/03/24 05:24	< 6.2E-02	< 1.3E-03	1.9E-03	(株) 化研	(株) KANSOテクノス
	底層	2026/03/24 05:24	—	< 1.4E-03	2.4E-03		
夏井川沖合1km (T-17-1)	表層	2026/03/24 05:56	< 6.1E-02	< 1.4E-03	2.4E-03	(株) 化研	(株) KANSOテクノス
	底層	2026/03/24 05:56	—	< 1.4E-03	2.0E-03		
豊間沖合3km (T-20)	表層	2026/03/24 06:23	< 6.2E-02	< 1.2E-03	1.7E-03	(株) 化研	(株) KANSOテクノス
	底層	2026/03/24 06:23	—	< 1.2E-03	1.7E-03		
新田川沖合1km (T-13-1)	表層	2026/03/25 06:29	< 6.0E-02	< 1.4E-03	3.2E-03	(株) 化研	(株) KANSOテクノス
	底層	2026/03/25 06:29	—	< 1.4E-03	3.1E-03		
相馬沖合3km (T-22)	表層	2026/03/25 07:54	< 6.2E-02	< 1.4E-03	2.0E-03	(株) 化研	(株) KANSOテクノス
	底層	2026/03/25 07:54	—	< 1.2E-03	1.6E-03		
鹿島沖合5km (T-MA)	表層	2026/03/25 07:13	< 6.2E-02	< 1.4E-03	2.4E-03	(株) 化研	(株) KANSOテクノス
	底層	2026/03/25 07:13	—	< 1.4E-03	2.1E-03		
WHOの飲料水水質ガイドライン ^{※1}			1.0E+04	1.0E+01	1.0E+01		

- ・ 不等号 (< : 小なり) は, 検出限界値未満 (ND)を表す。
- ・ 測定対象外および採取中止の項目は「-」と記す。
- ・ 〇.〇E±〇とは, 〇.〇×10^{±〇}であることを意味する。
(例) 3.1E+01は3.1×10¹で31, 3.1E+00は3.1×10⁰で3.1, 3.1E-01は3.1×10⁻¹で0.31と読む。
- ・ H-3以外は既にお知らせ済み。
- ・ 分析結果の評価については「福島第一原子力発電所の状況について(日報)」を参照 <https://www.tepco.co.jp/press/report/>

※1 WHOの飲料水水質ガイドラインにおける, H-3, Cs-134, Cs-137の指標

※2 Cs-134およびCs-137については, 同一の採取場所である小高区沖合3km(T-14)で実施。

海水分析結果<沖合> (H-3・γ)

(2/3)

採取地点		採取日時	分析項目			分析機関	
			H-3 (Bq/L)	Cs-134 (Bq/L)	Cs-137 (Bq/L)	H-3	Cs-134, 137
太田川沖合1km付近 (T-S1)	表層	3/18 採取中止	—	—	—	—	—
	底層	3/18 採取中止	—	—	—		
小高区沖合3km付近 (T-S2)	表層	3/18 採取中止	—	—※2	—※2	—	—
	底層	—	—	—※2	—※2		
請戸川沖合3km付近 (T-S3)	表層	2026/03/09 10:15	9.4E-02	< 1.3E-03	2.8E-03	(株) 化研	(株) KANSOテクノス
	底層	2026/03/09 10:15	—	< 1.4E-03	2.9E-03		
1F 敷地沖合3km付近 (T-S4)	表層	2026/03/09 09:52	3.4E-01	< 1.4E-03	3.5E-03	(株) 化研	(株) KANSOテクノス
	底層	2026/03/09 09:52	—	< 1.4E-03	2.7E-03		
木戸川沖合2km付近 (T-S5)	表層	2026/03/24 06:18	2.1E-01	< 1.4E-03	6.5E-03	(株) 化研	(株) KANSOテクノス
	底層	2026/03/24 06:18	—	< 1.4E-03	8.2E-03		
2F 敷地沖合2km付近 (T-S7)	表層	2026/03/24 05:48	1.1E+00	< 1.4E-03	8.9E-03	東京電力	(株) KANSOテクノス
	底層	2026/03/24 05:48	—	< 1.4E-03	9.5E-03		
熊川沖合4km付近 (T-S8)	表層	2026/03/09 08:03	8.7E-02	< 1.3E-03	3.3E-03	(一財) 九州環境管理協会	(株) KANSOテクノス
	底層	2026/03/09 08:03	—	< 1.4E-03	2.2E-03		
小高区沖合15km付近 (T-B1)	表層	2026/03/10 08:32	8.6E-02	< 1.4E-03	1.5E-03	東京電力	(株) KANSOテクノス
	底層	2026/03/10 08:32	—	< 1.2E-03	1.4E-03		
請戸川沖合18km付近 (T-B2)	表層	2026/03/10 09:02	9.6E-02	< 1.2E-03	1.1E-03	東京電力	(株) KANSOテクノス
	底層	2026/03/10 09:02	—	< 1.3E-03	1.5E-03		
1F 敷地沖合10km付近 (T-B3)	表層	2026/03/22 06:08	< 8.1E-02	< 1.3E-03	1.7E-03	東京電力	(株) KANSOテクノス
	底層	2026/03/22 06:08	—	< 1.3E-03	1.3E-03		
2F 敷地沖合10km付近 (T-B4)	表層	2026/03/22 07:28	< 8.0E-02	< 1.4E-03	1.7E-03	東京電力	(株) KANSOテクノス
	底層	2026/03/22 07:28	—	< 1.4E-03	2.1E-03		
WHOの飲料水水質ガイドライン※1			1.0E+04	1.0E+01	1.0E+01		

・ 不等号 (< : 小なり) は、検出限界値未満 (ND)を表す。

・ 測定対象外および採取中止の項目は「—」と記す。

・ 〇.〇E±〇とは、〇.〇×10^{±〇}であることを意味する。

(例) 3.1E+01は3.1×10¹で31, 3.1E+00は3.1×10⁰で3.1, 3.1E-01は3.1×10⁻¹で0.31と読む。

・ H-3以外は既にお知らせ済み。

・ 分析結果の評価については「福島第一原子力発電所の状況について (日報)」を参照 <https://www.tepco.co.jp/press/report/>

※1 WHOの飲料水水質ガイドラインにおける、H-3, Cs-134, Cs-137の指標

※2 Cs-134およびCs-137については、同一の採取場所である小高区沖合3km(T-14)で実施。

・ 採取中止理由：悪天候のため

海水分析結果<沖合> (H-3・γ)

(3/3)

採取地点		採取日時	分析項目			分析機関	
			H-3 (Bq/L)	Cs-134 (Bq/L)	Cs-137 (Bq/L)	H-3	Cs-134, 137
太田川沖合1km付近 (T-S1)	表層	—	—	—	—	—	—
	底層	—	—	—	—		
小高区沖合3km付近 (T-S2)	表層	—	—	—※2	—※2	—	—
	底層	—	—	—※2	—※2		
請戸川沖合3km付近 (T-S3)	表層	2026/03/26 09:33	< 6.2E-02	< 1.4E-03	2.5E-03	(株) 化研	(株) KANSOテクノス
	底層	2026/03/26 09:33	—	< 1.4E-03	3.0E-03		
1F 敷地沖合3km付近 (T-S4)	表層	2026/03/26 09:56	9.8E-02	< 1.3E-03	2.8E-03	(株) 化研	(株) KANSOテクノス
	底層	2026/03/26 09:56	—	< 1.4E-03	3.4E-03		
木戸川沖合2km付近 (T-S5)	表層	—	—	—	—	—	—
	底層	—	—	—	—		
2F 敷地沖合2km付近 (T-S7)	表層	—	—	—	—	—	—
	底層	—	—	—	—		
熊川沖合4km付近 (T-S8)	表層	—	—	—	—	—	—
	底層	—	—	—	—		
小高区沖合15km付近 (T-B1)	表層	—	—	—	—	—	—
	底層	—	—	—	—		
請戸川沖合18km付近 (T-B2)	表層	—	—	—	—	—	—
	底層	—	—	—	—		
1F 敷地沖合10km付近 (T-B3)	表層	—	—	—	—	—	—
	底層	—	—	—	—		
2F 敷地沖合10km付近 (T-B4)	表層	—	—	—	—	—	—
	底層	—	—	—	—		
WHOの飲料水水質ガイドライン※1			1.0E+04	1.0E+01	1.0E+01		

・不等号 (< : 小なり) は、検出限界値未満 (ND)を表す。

・測定対象外および採取中止の項目は「—」と記す。

・〇.〇E±〇とは、〇.〇×10^{±〇}であることを意味する。

(例) 3.1E+01は3.1×10¹で31, 3.1E+00は3.1×10⁰で3.1, 3.1E-01は3.1×10⁻¹で0.31と読む。

・H-3以外は既にお知らせ済み。

・分析結果の評価については「福島第一原子力発電所の状況について (日報)」を参照 <https://www.tepco.co.jp/press/report/>

※1 WHOの飲料水水質ガイドラインにおける、H-3, Cs-134, Cs-137の指標

※2 Cs-134およびCs-137については、同一の採取場所である小高区沖合3km(T-14)で実施。

海水分析結果〈発電所から3km以内〉（全β・γ）

試料名称	採取日時	分析項目		
		全β (Bq/L)	Cs-134 (Bq/L)	Cs-137 (Bq/L)
1F 5,6号機放水口北側 (T-1)	2026/06/22 07:36	—	< 5.3E-01	< 6.5E-01
1F 南放水口付近 (T-2) ※	2026/06/22 06:40	8.4E+00	< 8.4E-01	< 7.8E-01
1F 北防波堤北側 (T-0-1)	—	—	—	—
1F 港湾口北東側 (T-0-1A)	—	—	—	—
1F 港湾口東側 (T-0-2)	—	—	—	—
1F 港湾口南東側 (T-0-3A)	—	—	—	—
1F 南防波堤南側 (T-0-3)	—	—	—	—
1F 敷地北側沖合1.5km (T-A1)	—	—	—	—
1F 敷地沖合1.5km (T-A2)	—	—	—	—
1F 敷地南側沖合1.5km (T-A3)	—	—	—	—
WHOの飲料水水質ガイドライン※ ¹			1.0E+01	1.0E+01

・不等号（<：小なり）は、検出限界値未満（ND）を表す。

・測定対象外および採取中止の項目は「—」と記す。

・〇.〇E±〇とは、〇.〇×10^{±〇}であることを意味する。

（例）3.1E+01は3.1×10¹で31、3.1E+00は3.1×10⁰で3.1、3.1E-01は3.1×10⁻¹で0.31と読む。

※1 WHOの飲料水水質ガイドラインにおける、Cs-134、Cs-137の指標

・分析結果の評価については「福島第一原子力発電所の状況について（日報）」を参照 <https://www.tepco.co.jp/press/report/>

※試料採取作業の安全確保のため、2024年6月11日から、採取地点を1～4号機放水口から南側に約1300mの地点(T-2-1)に一時的に変更。

2026年6月23日

東京電力ホールディングス株式会社
福島第一廃炉推進カンパニー

海水分析結果＜発電所から3km以内＞（全β・H-3・γ）

試料名称	採取日時	分析項目			
		全β (Bq/L)	H-3 ※2 (Bq/L)	Cs-134 (Bq/L)	Cs-137 (Bq/L)
1F 5,6号機放水口北側 (T-1)	2026/06/01 13:45	1.2E+01	< 3.1E-01	< 6.5E-01	< 7.9E-01
1F 南放水口付近 (T-2) ※	2026/06/01 13:35	8.7E+00	< 3.1E-01	< 7.2E-01	< 7.2E-01
1F 北防波堤北側 (T-0-1)	2026/06/01 15:26	< 1.2E+01	分析中	< 3.4E-01	< 2.7E-01
1F 港湾口北東側 (T-0-1A)	2026/06/01 15:21	< 1.2E+01	< 3.1E-01	< 2.6E-01	< 3.4E-01
1F 港湾口東側 (T-0-2)	2026/06/01 14:59	< 1.2E+01	< 3.2E-01	< 2.9E-01	< 2.7E-01
1F 港湾口南東側 (T-0-3A)	2026/06/01 14:54	1.3E+01	< 3.1E-01	< 2.9E-01	< 2.8E-01
1F 南防波堤南側 (T-0-3)	2026/06/01 14:49	< 1.2E+01	< 3.1E-01	< 3.5E-01	< 3.3E-01
1F 敷地北側沖合1.5km (T-A1)	2026/06/01 15:13	—	分析中	< 2.4E-01	< 3.3E-01
1F 敷地沖合1.5km (T-A2)	2026/06/01 15:04	—	分析中	< 3.9E-01	< 2.8E-01
1F 敷地南側沖合1.5km (T-A3)	2026/06/01 14:43	—	分析中	< 3.4E-01	< 2.9E-01
WHOの飲料水水質ガイドライン※1			1.0E+04	1.0E+01	1.0E+01

・不等号 (< : 小なり) は、検出限界値未満 (ND) を表す。

・測定対象外および採取中止の項目は「—」と記す。

・ $0.0E\pm 0$ とは、 $0.0\times 10^{\pm 0}$ であることを意味する。

(例) $3.1E+01$ は 3.1×10^1 で31, $3.1E+00$ は 3.1×10^0 で3.1, $3.1E-01$ は 3.1×10^{-1} で0.31と読む。

・T-0-1A, T-0-3A, T-0-3のH-3以外は既にお知らせ済み。

※1 WHOの飲料水水質ガイドラインにおける、H-3, Cs-134, Cs-137の指標

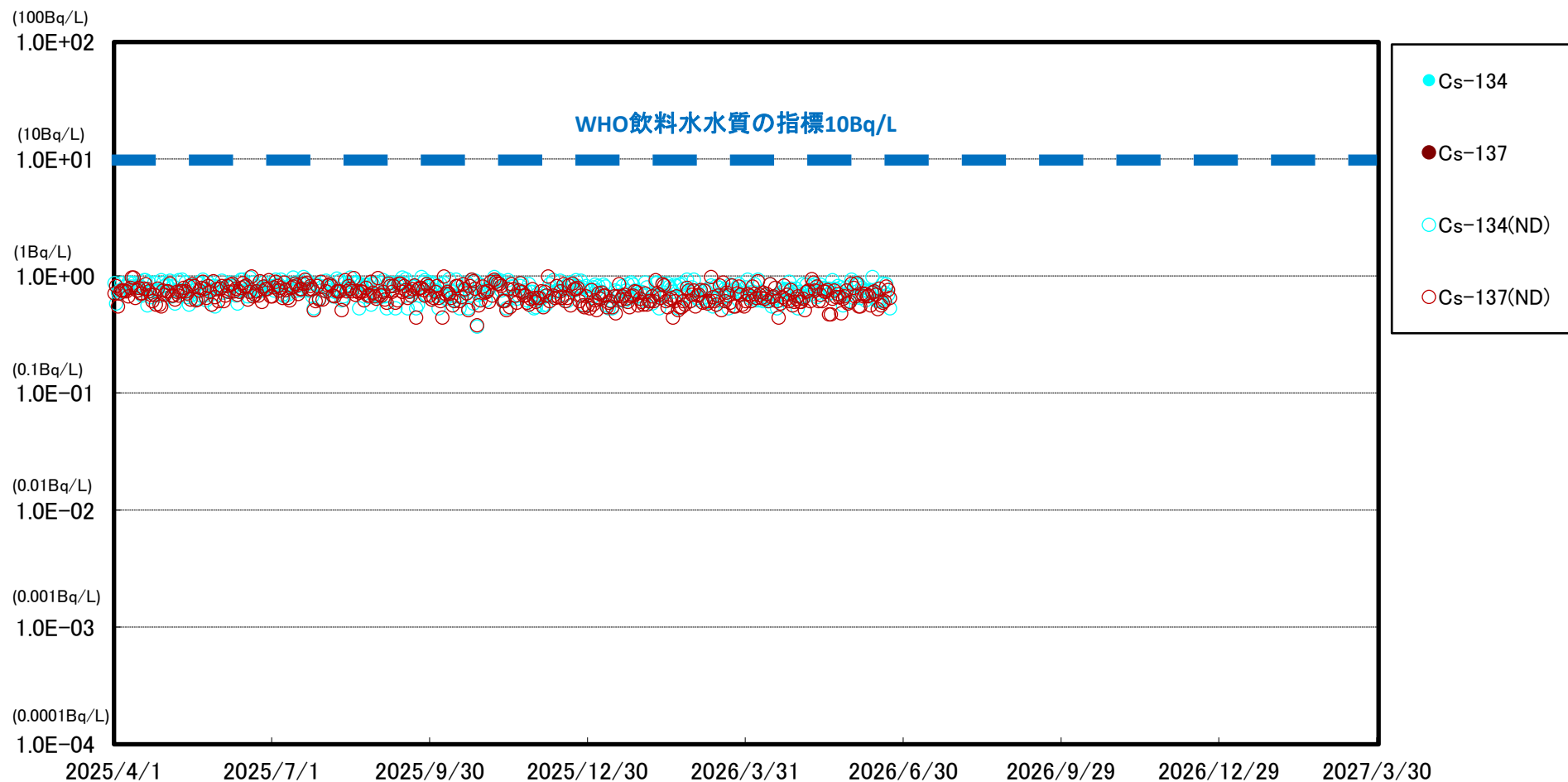
※2 検出限界値0.1Bq/Lまたは0.4Bq/Lで分析を実施。

月1回の頻度(原則、毎月第2月曜日に試料採取)で実施する検出限界値0.1Bq/Lでの分析では、検出限界値未満 (ND) が0.1Bq/L未満となる。検出限界値0.4Bq/Lでの分析では、検出限界値未満 (ND) が0.1Bq/L以上0.4Bq/L未満となる。

・分析結果の評価については「福島第一原子力発電所の状況について (日報)」を参照 <https://www.tepco.co.jp/press/report/>

※試料採取作業の安全確保のため、2024年6月11日から、採取地点を1～4号機放水口から南側に約1300mの地点(T-2-1)に一時的に変更。

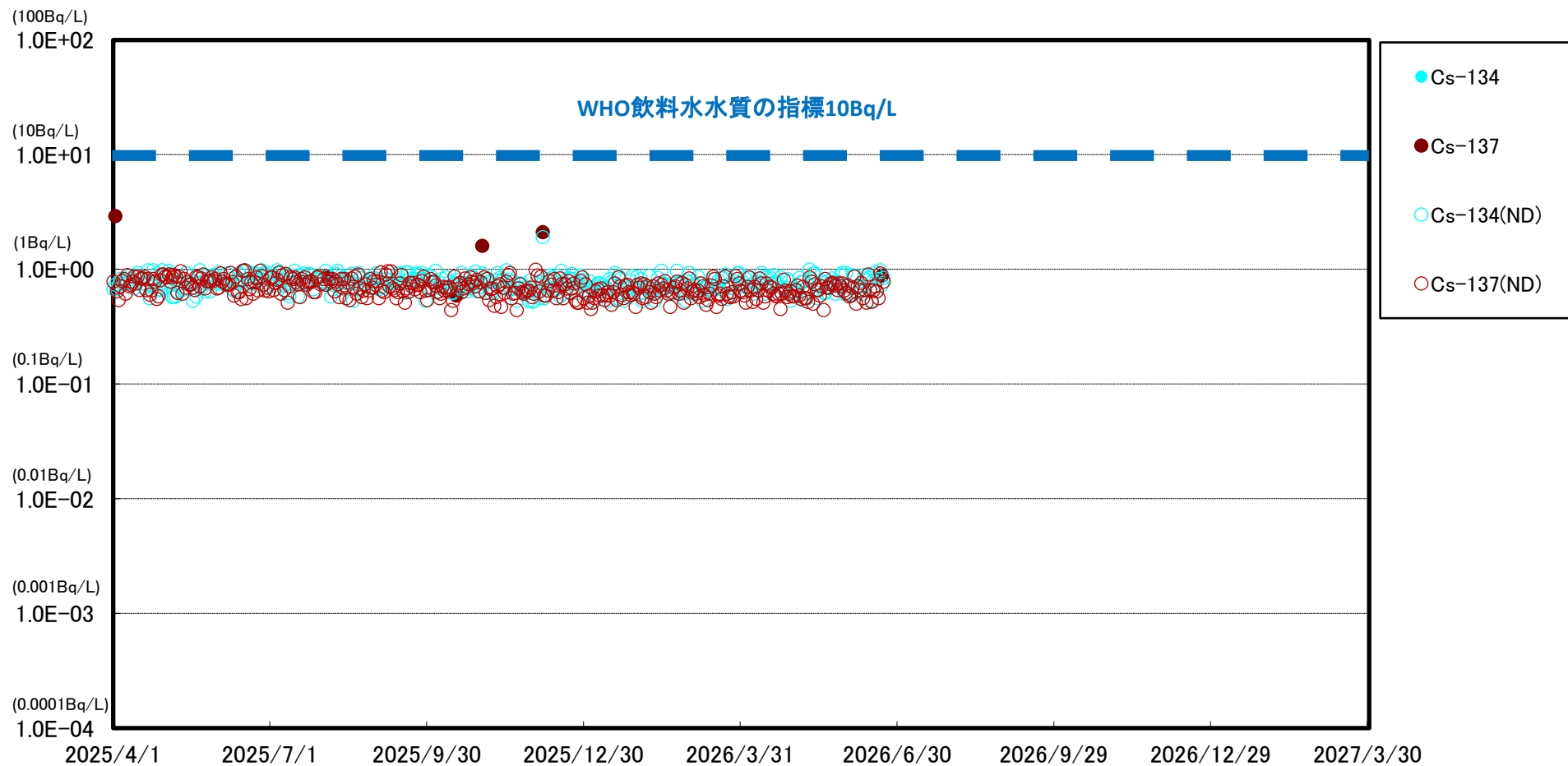
福島第一 5,6号機放水口北側(T-1) 海水放射能濃度



※ 世界保健機関(WHO)の飲料水水質ガイドラインにおける、セシウム(Cs-134, Cs-137)の指標:1.0E+01Bq/L(10Bq/L)

※※ (ND)は測定値が検出限界値(検出下限値)未満であったことを示します。検出限界値は測定環境や測定器ごとの特性によって変動します。

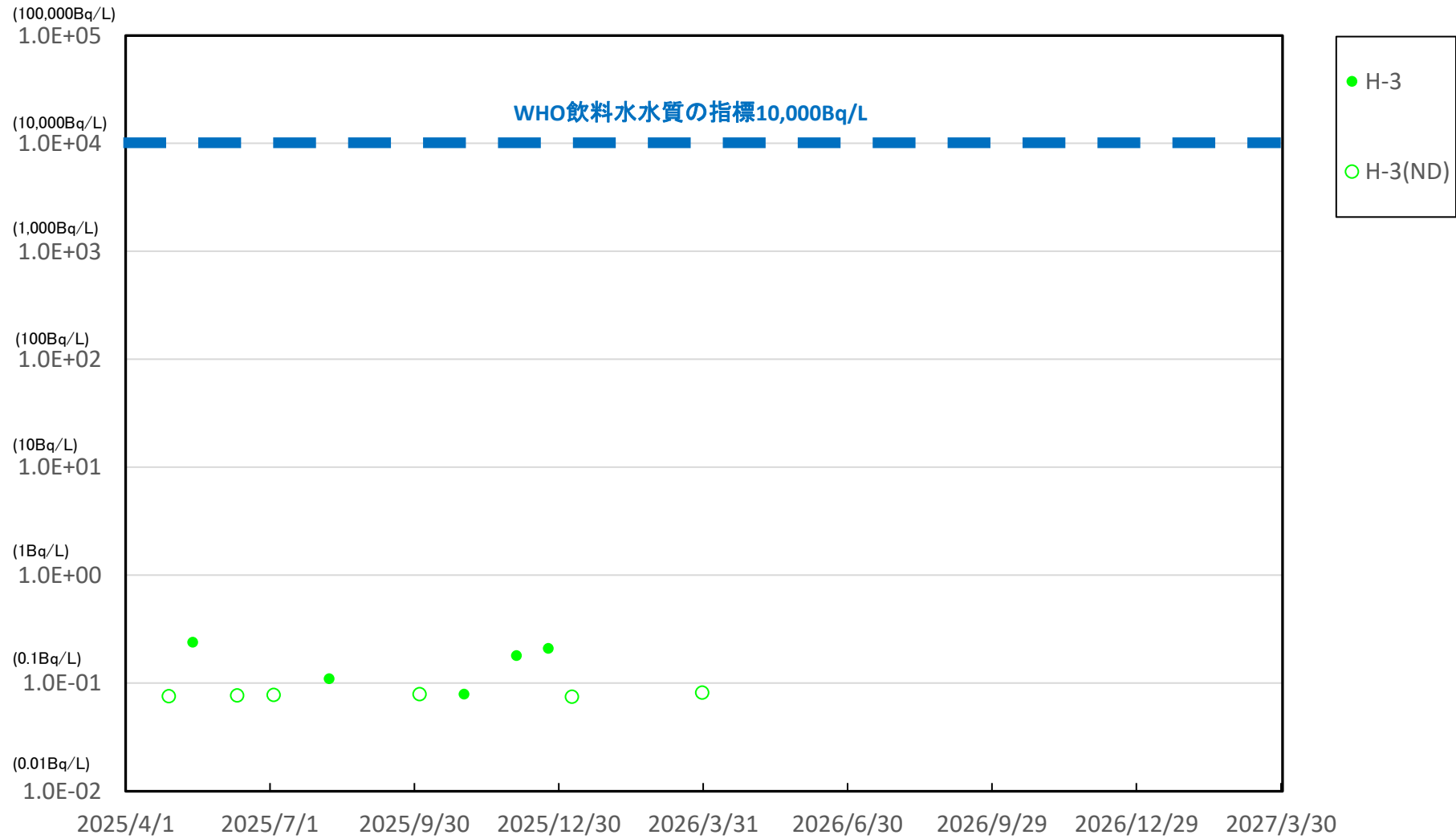
福島第一 南放水口付近(T-2) 海水放射能濃度



※ 世界保健機関(WHO)の飲料水水質ガイドラインにおける, セシウム(Cs-134, Cs-137)の指標:1.0E+01Bq/L(10Bq/L)

※※ (ND)は測定値が検出限界値(検出下限値)未満であったことを示します。検出限界値は測定環境や測定器ごとの特性によって変動します。

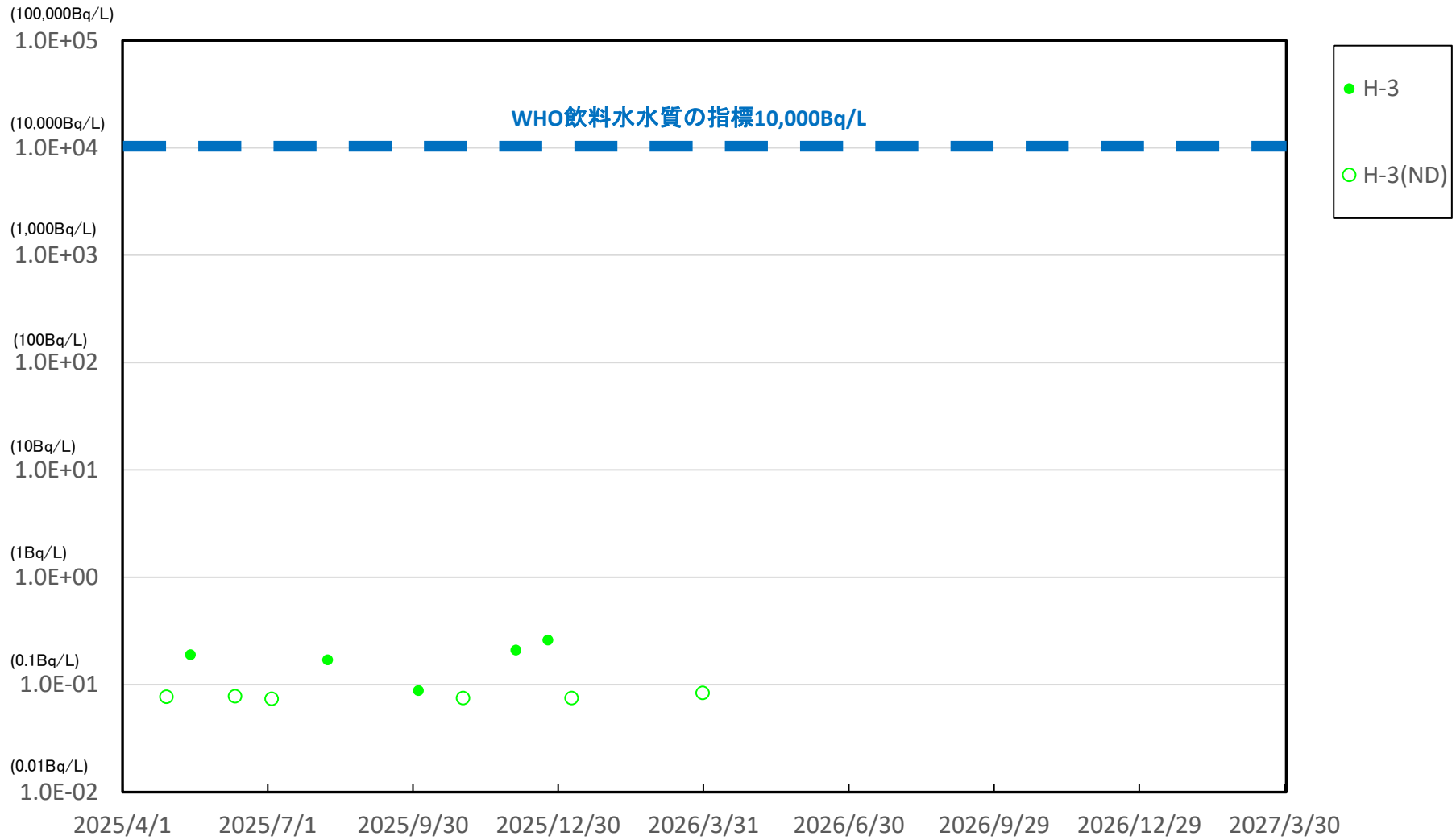
岩沢海岸沖合15km(T-7) 表層 海水放射能濃度



※ 世界保健機関(WHO)の飲料水水質ガイドラインにおける、トリチウム(H-3)の指標:1.0E+04Bq/L(1万Bq/L)

※※ (ND)は測定値が検出限界値(検出下限値)未満であったことを示します。検出限界値は測定環境や測定器ごとの特性によって変動します。

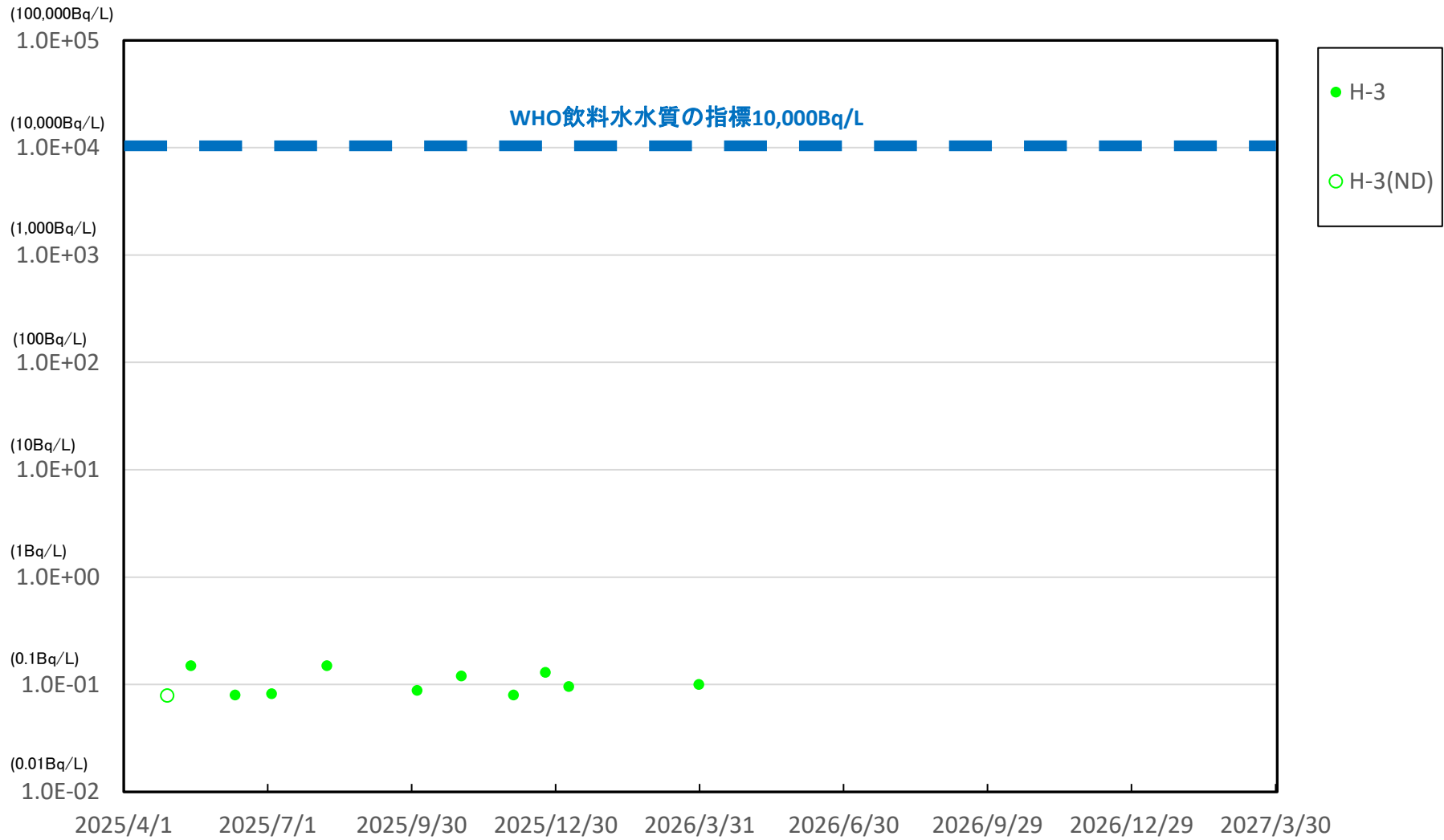
小名浜港沖合3km(T-18) 表層 海水放射能濃度



※ 世界保健機関(WHO)の飲料水水質ガイドラインにおける、トリチウム(H-3)の指標:1.0E+04Bq/L(1万Bq/L)

※※ (ND)は測定値が検出限界値(検出下限値)未満であったことを示します。検出限界値は測定環境や測定器ごとの特性によって変動します。

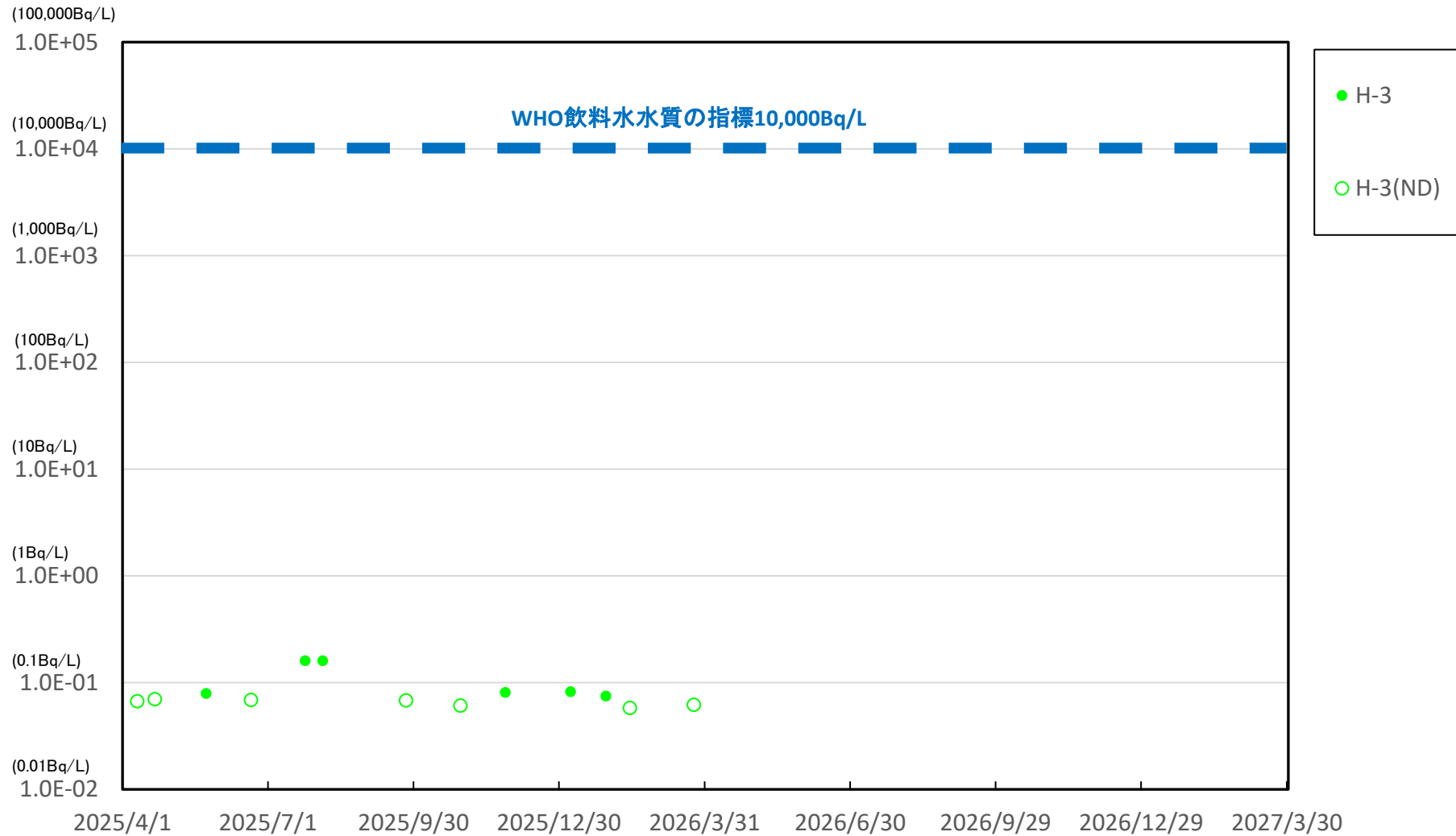
沼の内沖合5km(T-M10) 表層 海水放射能濃度



※ 世界保健機関(WHO)の飲料水水質ガイドラインにおける、トリチウム(H-3)の指標: 1.0E+04Bq/L(1万Bq/L)

※※ (ND)は測定値が検出限界値(検出下限値)未満であったことを示します。検出限界値は測定環境や測定器ごとの特性によって変動します。

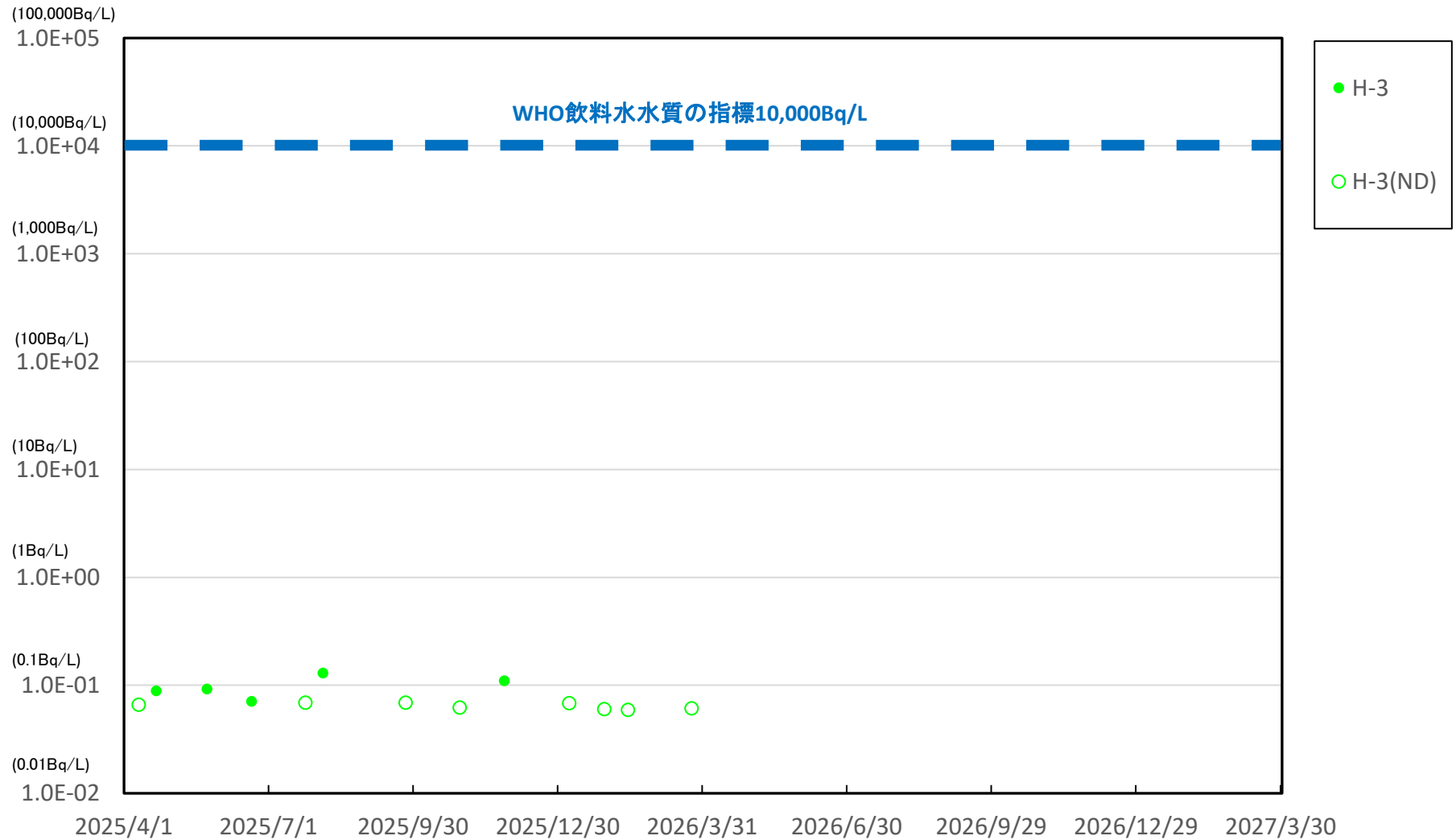
いわき市北部沖合3km(T-12) 表層 海水放射能濃度



※ 世界保健機関(WHO)の飲料水水質ガイドラインにおける、トリチウム(H-3)の指標: 1.0E+04Bq/L(1万Bq/L)

※※ (ND)は測定値が検出限界値(検出下限値)未満であったことを示します。検出限界値は測定環境や測定器ごとの特性によって変動します。

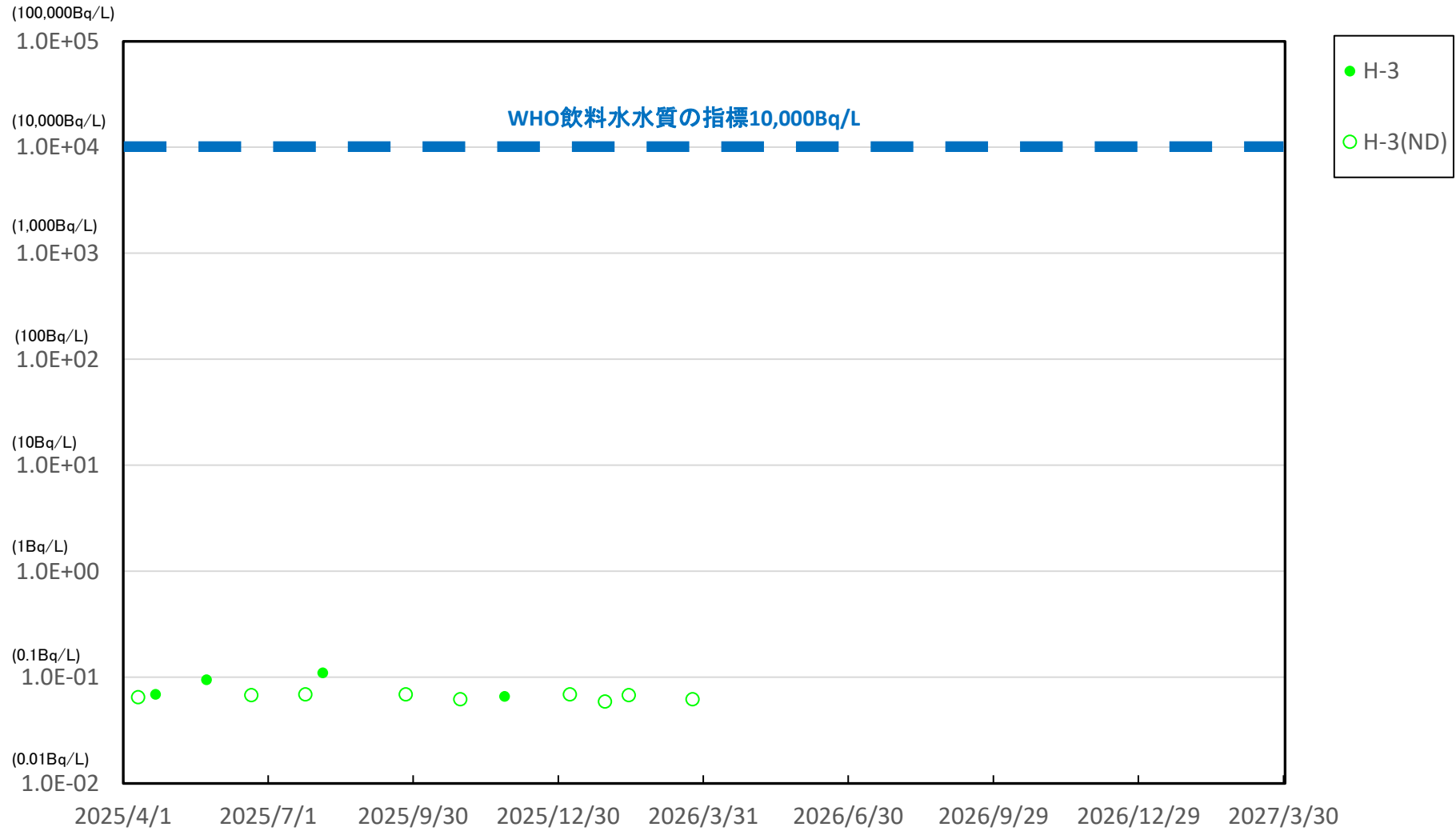
夏井川沖合1km(T-17-1) 表層 海水放射能濃度



※ 世界保健機関(WHO)の飲料水水質ガイドラインにおける、トリチウム(H-3)の指標:1.0E+04Bq/L(1万Bq/L)

※※ (ND)は測定値が検出限界値(検出下限値)未満であったことを示します。検出限界値は測定環境や測定器ごとの特性によって変動します。

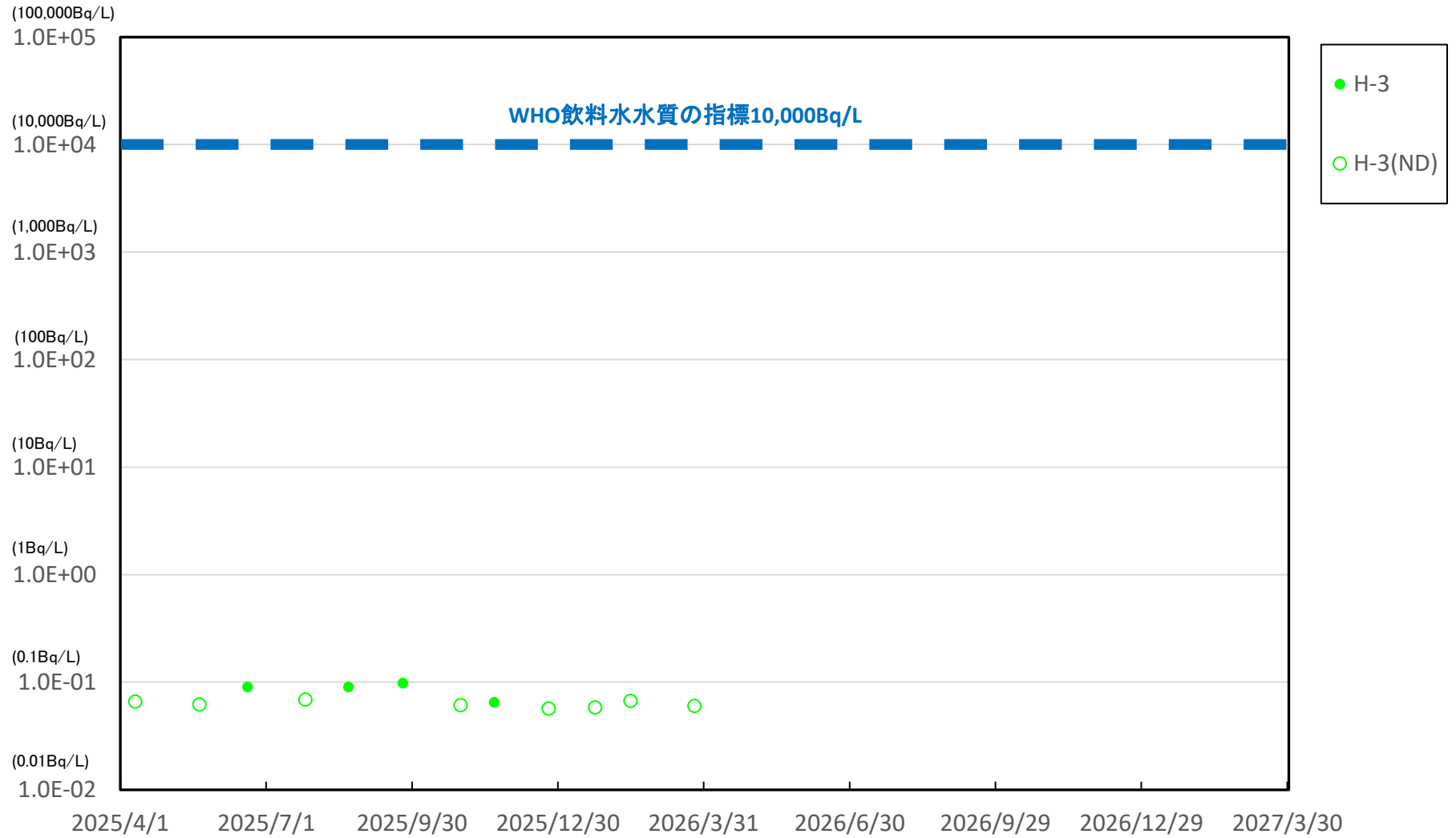
豊間沖合3km(T-20) 表層 海水放射能濃度



※ 世界保健機関(WHO)の飲料水水質ガイドラインにおける、トリチウム(H-3)の指標: 1.0E+04Bq/L(1万Bq/L)

※※ (ND)は測定値が検出限界値(検出下限値)未満であったことを示します。検出限界値は測定環境や測定器ごとの特性によって変動します。

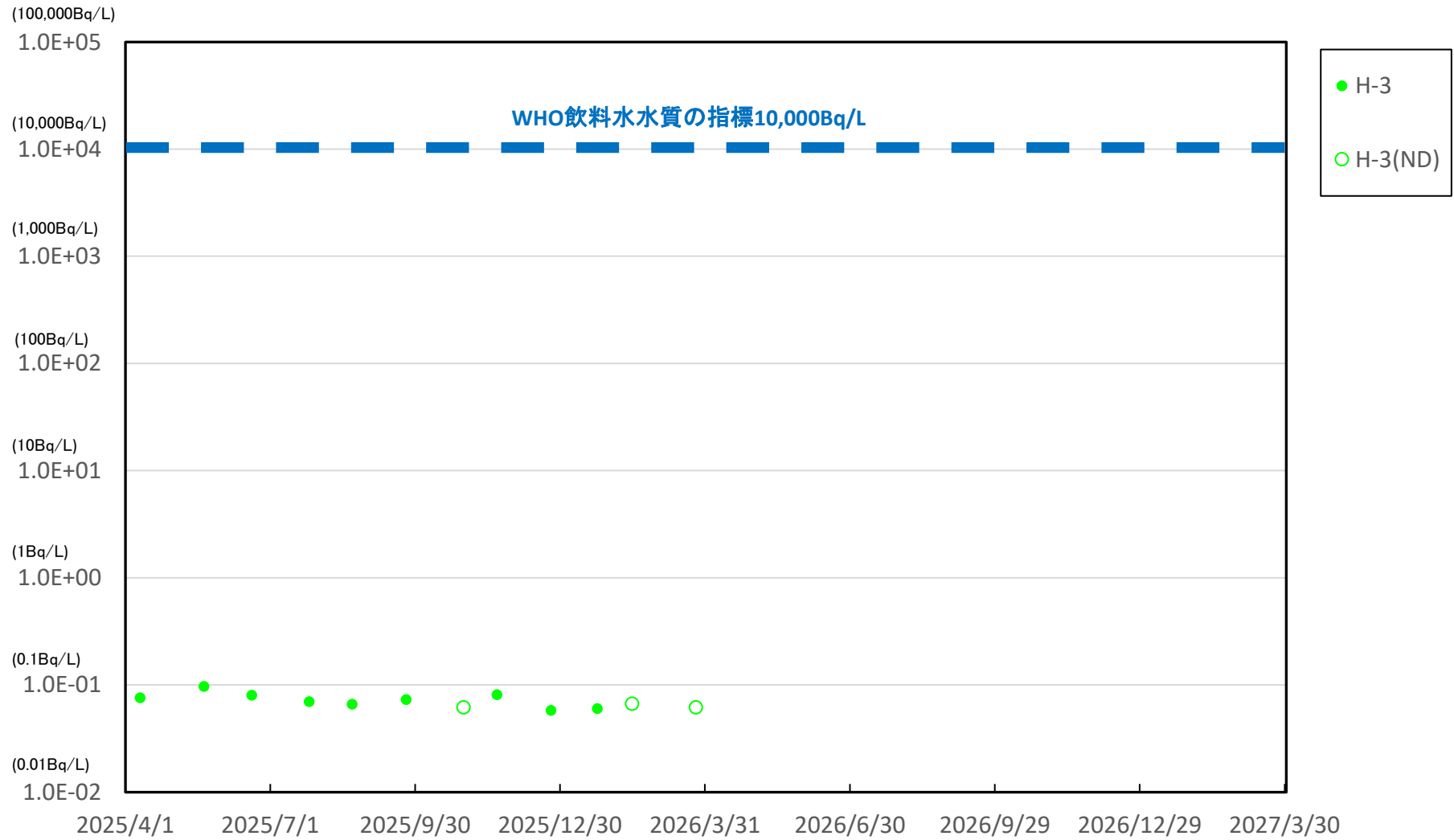
新田川沖合1km(T-13-1) 表層 海水放射能濃度



※ 世界保健機関(WHO)の飲料水水質ガイドラインにおける、トリチウム(H-3)の指標:1.0E+04Bq/L(1万Bq/L)

※※ (ND)は測定値が検出限界値(検出下限値)未満であったことを示します。検出限界値は測定環境や測定器ごとの特性によって変動します。

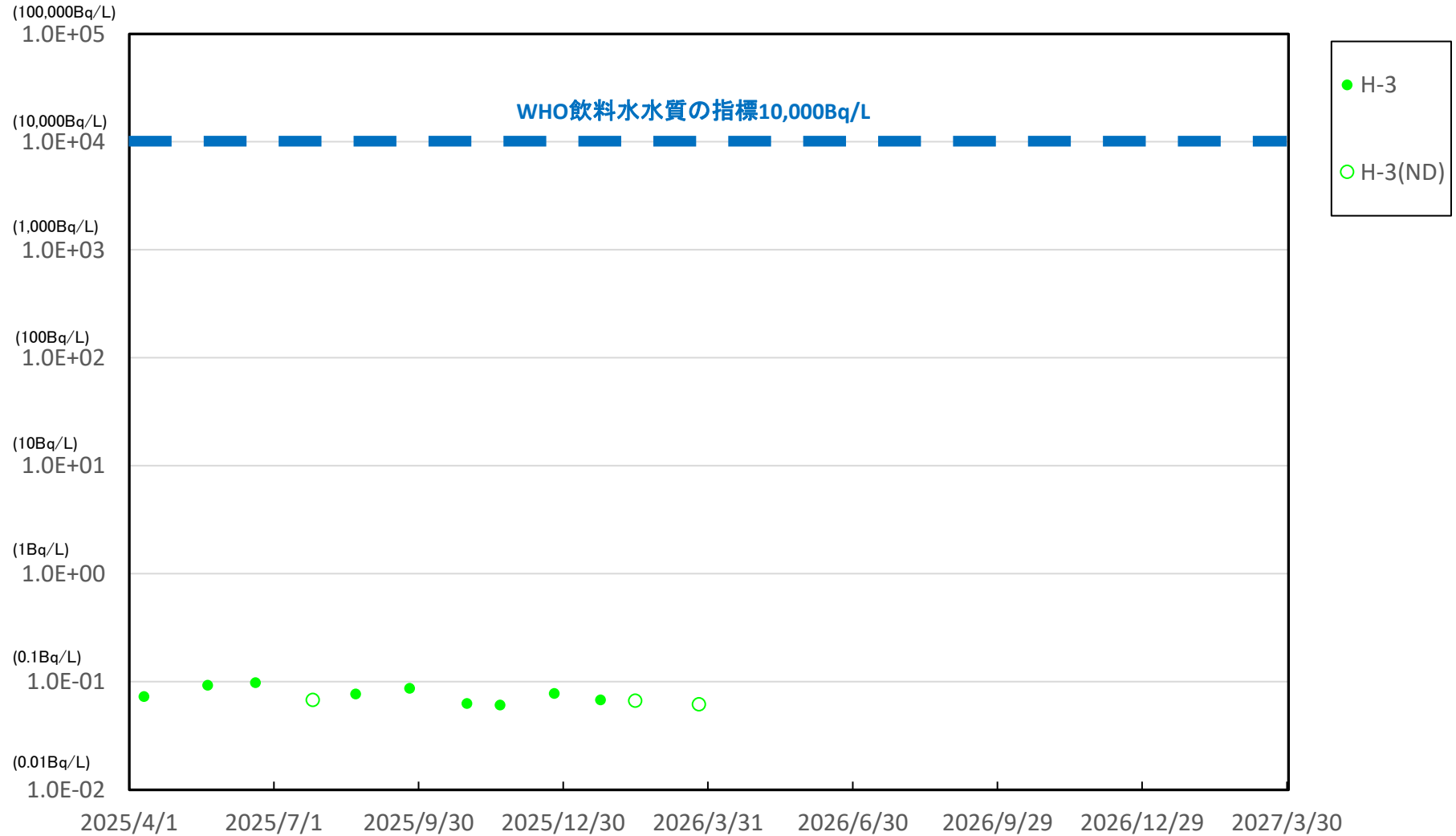
相馬沖合3km(T-22) 表層 海水放射能濃度



※ 世界保健機関(WHO)の飲料水水質ガイドラインにおける、トリチウム(H-3)の指標: 1.0E+04Bq/L(1万Bq/L)

※※ (ND)は測定値が検出限界値(検出下限値)未満であったことを示します。検出限界値は測定環境や測定器ごとの特性によって変動します。

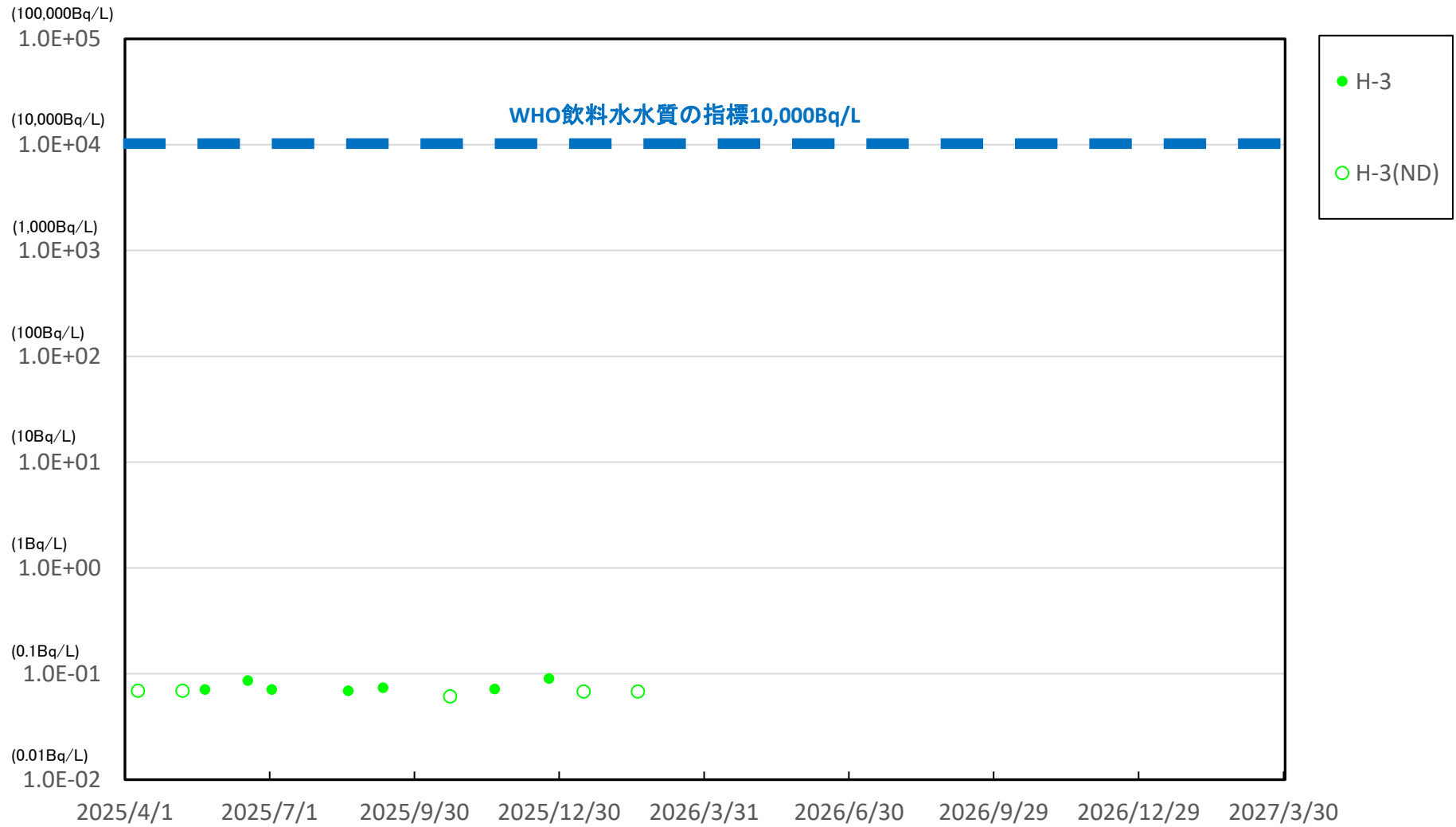
鹿島沖合5km(T-MA) 表層 海水放射能濃度



※ 世界保健機関(WHO)の飲料水水質ガイドラインにおける,トリチウム(H-3)の指標:1.0E+04Bq/L(1万Bq/L)

※※ (ND)は測定値が検出限界値(検出下限値)未満であったことを示します。検出限界値は測定環境や測定器ごとの特性によって変動します。

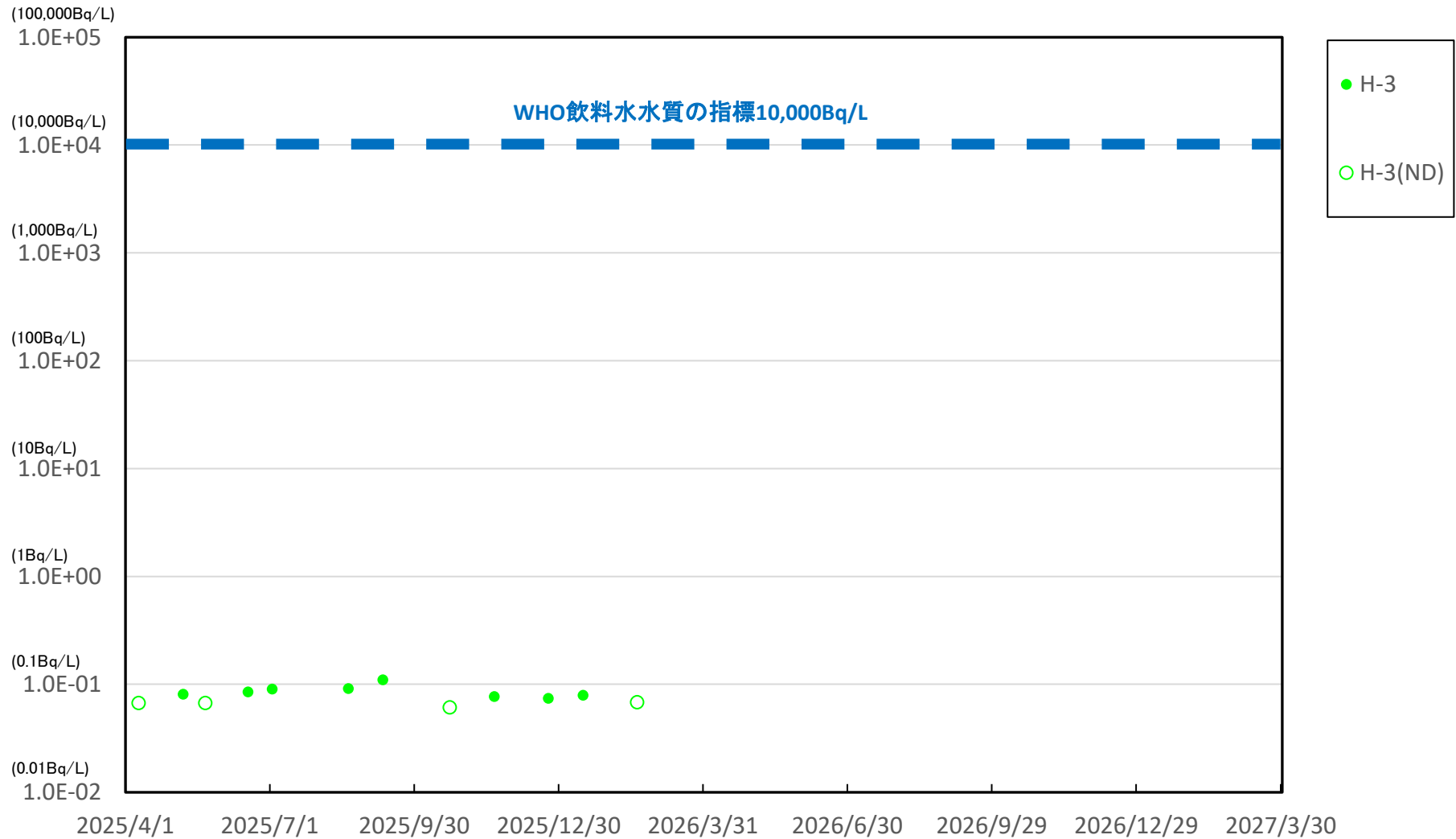
太田川沖合1km付近(T-S1) 表層 海水放射能濃度



※ 世界保健機関(WHO)の飲料水水質ガイドラインにおける、トリチウム(H-3)の指標:1.0E+04Bq/L(1万Bq/L)

※※ (ND)は測定値が検出限界値(検出下限値)未満であったことを示します。検出限界値は測定環境や測定器ごとの特性によって変動します。

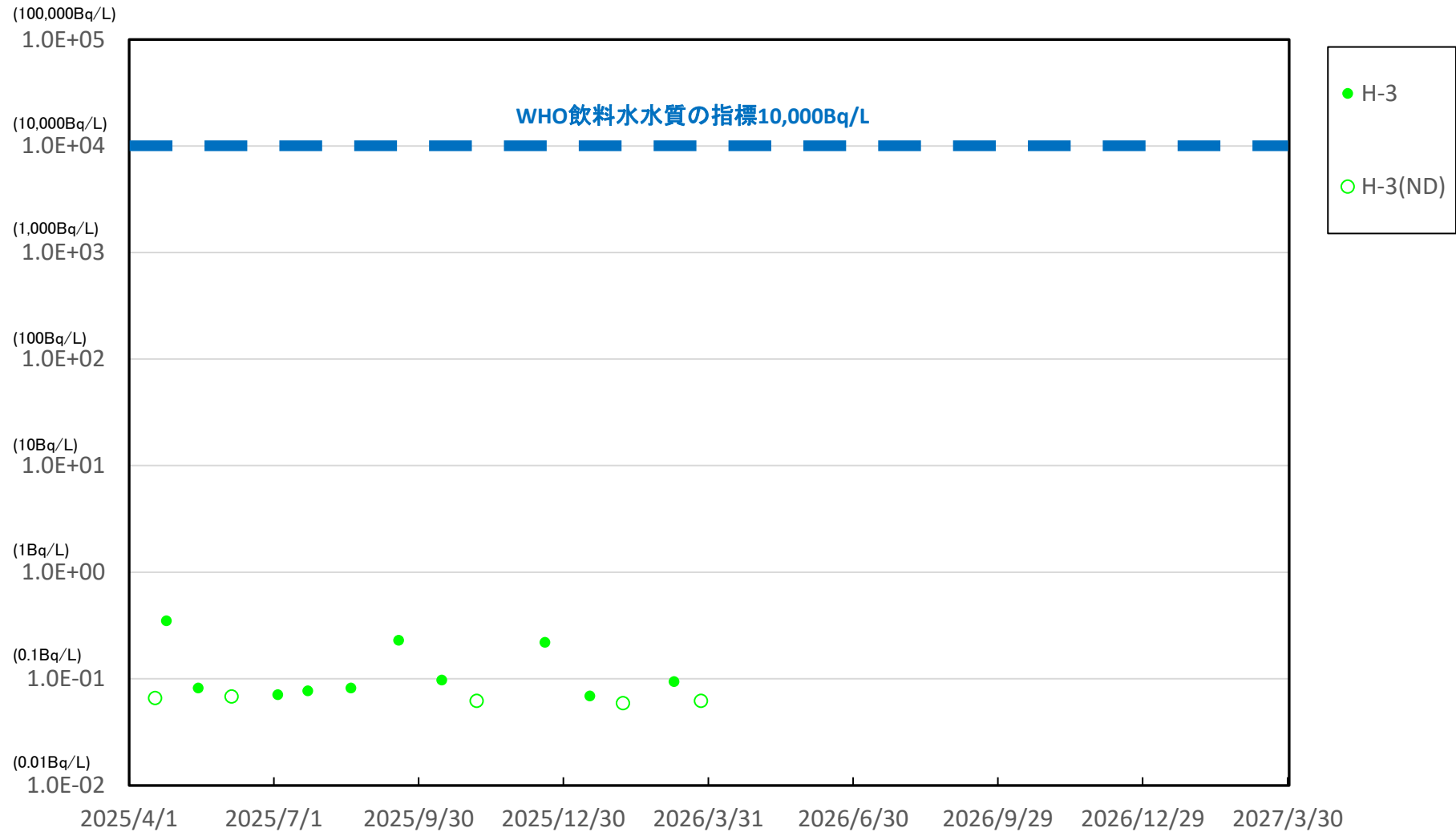
小高区沖合3km付近(T-S2) 表層 海水放射能濃度



※ 世界保健機関(WHO)の飲料水水質ガイドラインにおける、トリチウム(H-3)の指標: 1.0E+04Bq/L(1万Bq/L)

※※ (ND)は測定値が検出限界値(検出下限値)未満であったことを示します。検出限界値は測定環境や測定器ごとの特性によって変動します。

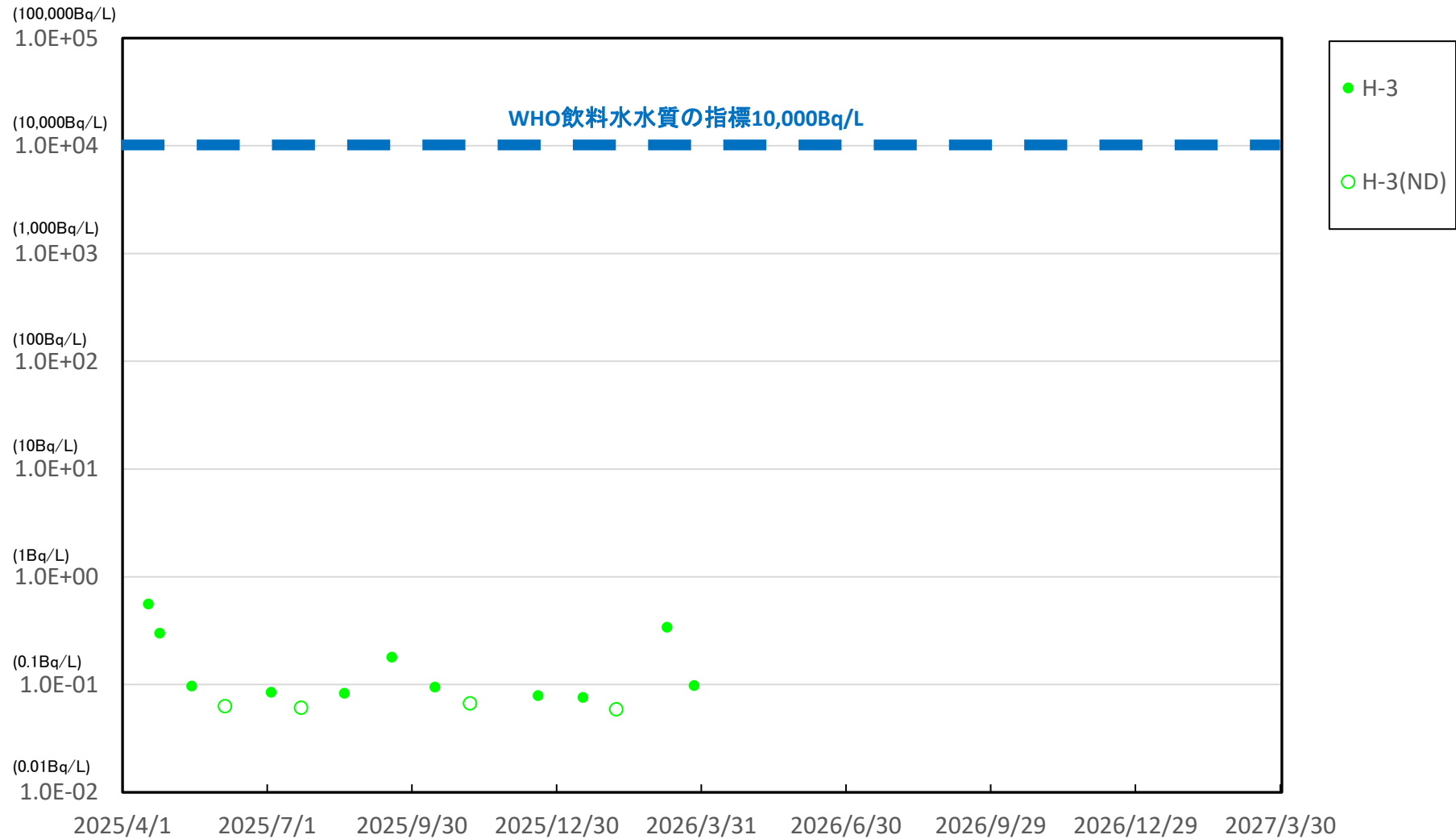
請戸川沖合3km付近(T-S3) 表層 海水放射能濃度



※ 世界保健機関(WHO)の飲料水水質ガイドラインにおける、トリチウム(H-3)の指標: 1.0E+04Bq/L(1万Bq/L)

※※ (ND)は測定値が検出限界値(検出下限値)未満であったことを示します。検出限界値は測定環境や測定器ごとの特性によって変動します。

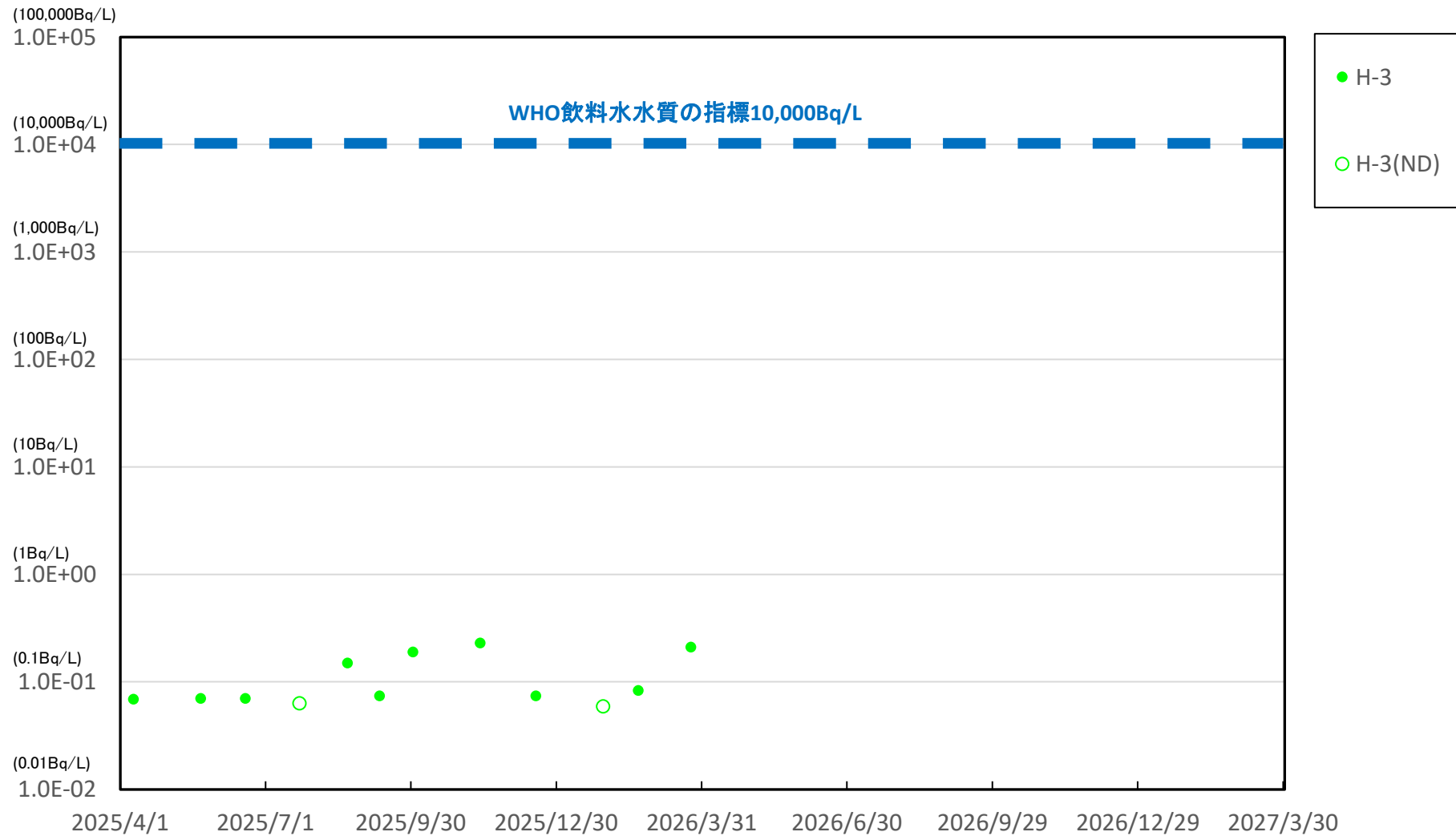
福島第一 敷地沖合3km付近(T-S4) 表層 海水放射能濃度



※ 世界保健機関(WHO)の飲料水水質ガイドラインにおける、トリチウム(H-3)の指標: 1.0E+04Bq/L(1万Bq/L)

※※ (ND)は測定値が検出限界値(検出下限値)未満であったことを示します。検出限界値は測定環境や測定器ごとの特性によって変動します。

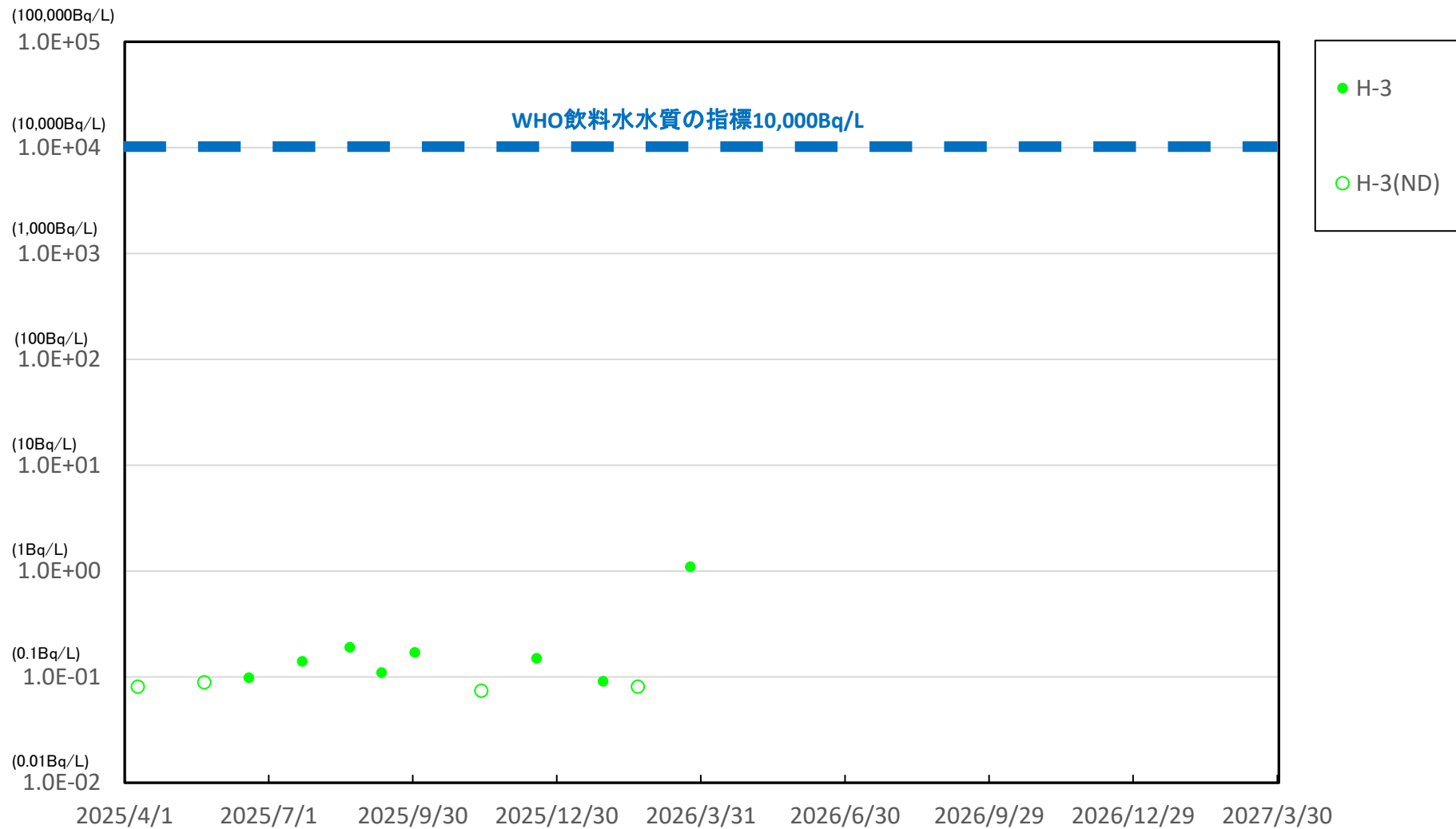
木戸川沖合2km付近(T-S5) 表層 海水放射能濃度



※ 世界保健機関(WHO)の飲料水水質ガイドラインにおける、トリチウム(H-3)の指標: 1.0E+04Bq/L(1万Bq/L)

※※ (ND)は測定値が検出限界値(検出下限値)未満であったことを示します。検出限界値は測定環境や測定器ごとの特性によって変動します。

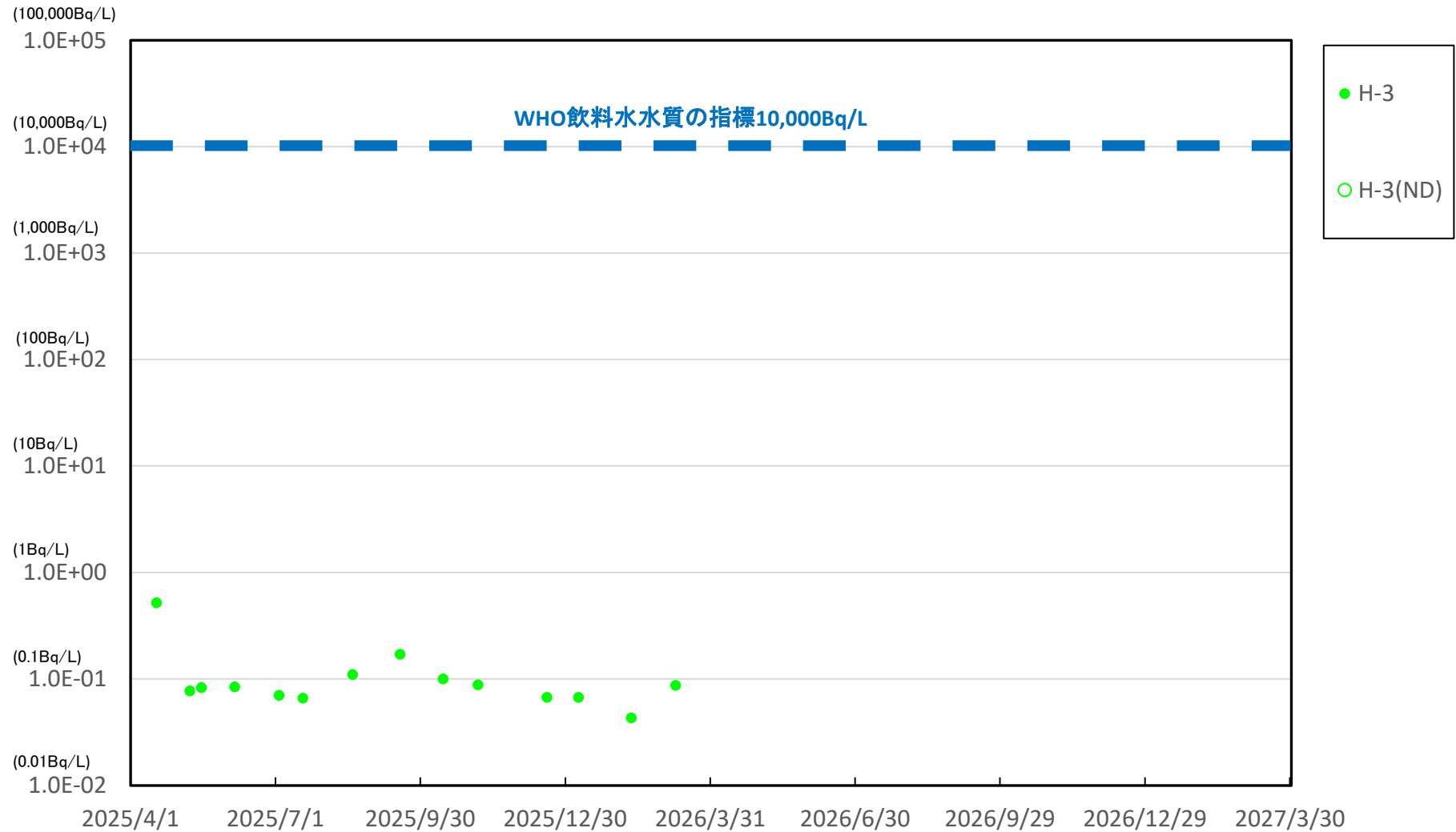
福島第二 敷地沖合2km付近(T-S7) 表層 海水放射能濃度



※ 世界保健機関(WHO)の飲料水水質ガイドラインにおける、トリチウム(H-3)の指標:1.0E+04Bq/L(1万Bq/L)

※※ (ND)は測定値が検出限界値(検出下限値)未満であったことを示します。検出限界値は測定環境や測定器ごとの特性によって変動します。

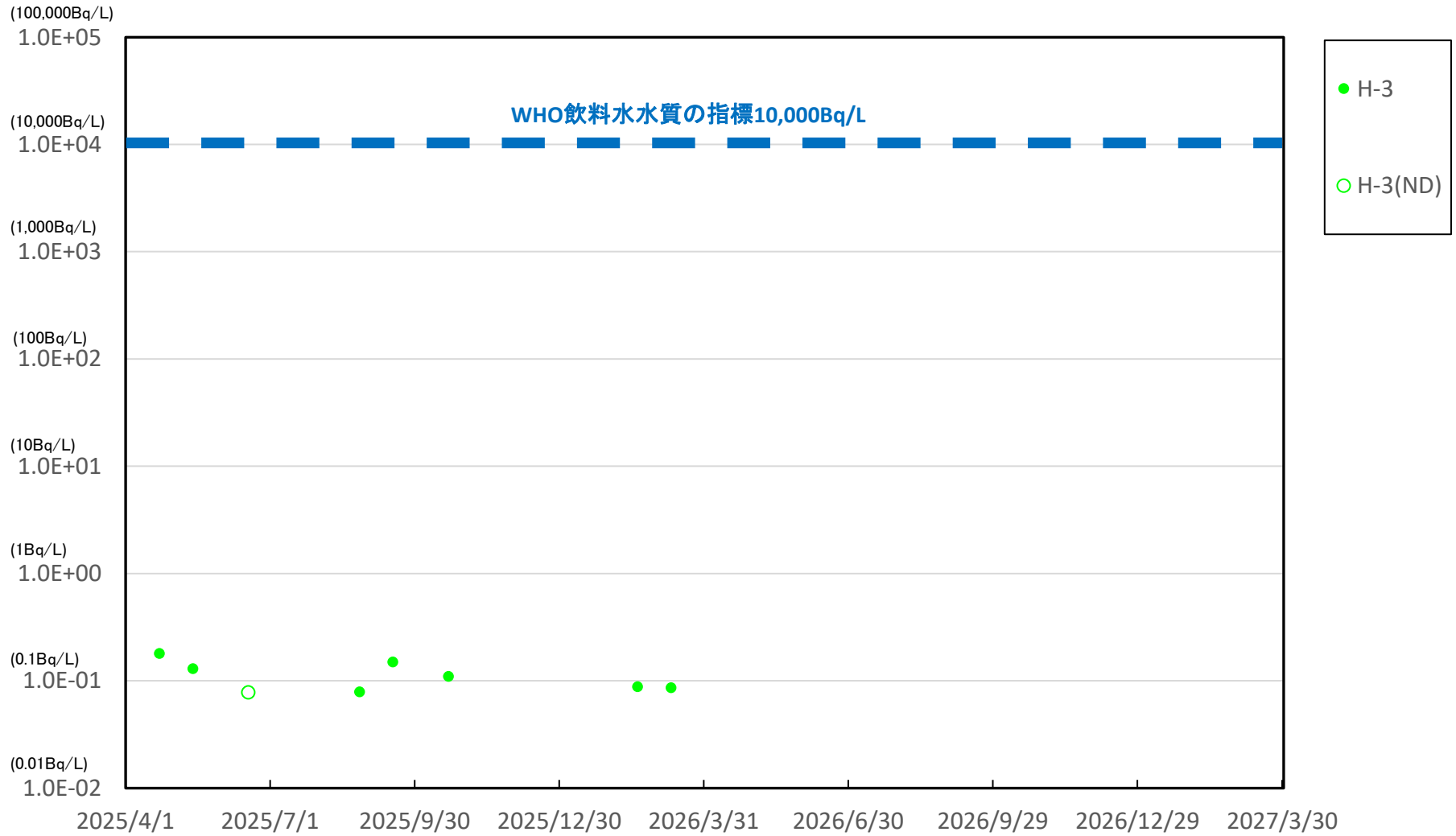
熊川沖合4km付近(T-S8) 表層 海水放射能濃度



※ 世界保健機関(WHO)の飲料水水質ガイドラインにおける、トリチウム(H-3)の指標: 1.0E+04Bq/L(1万Bq/L)

※※ (ND)は測定値が検出限界値(検出下限値)未満であったことを示します。検出限界値は測定環境や測定器ごとの特性によって変動します。

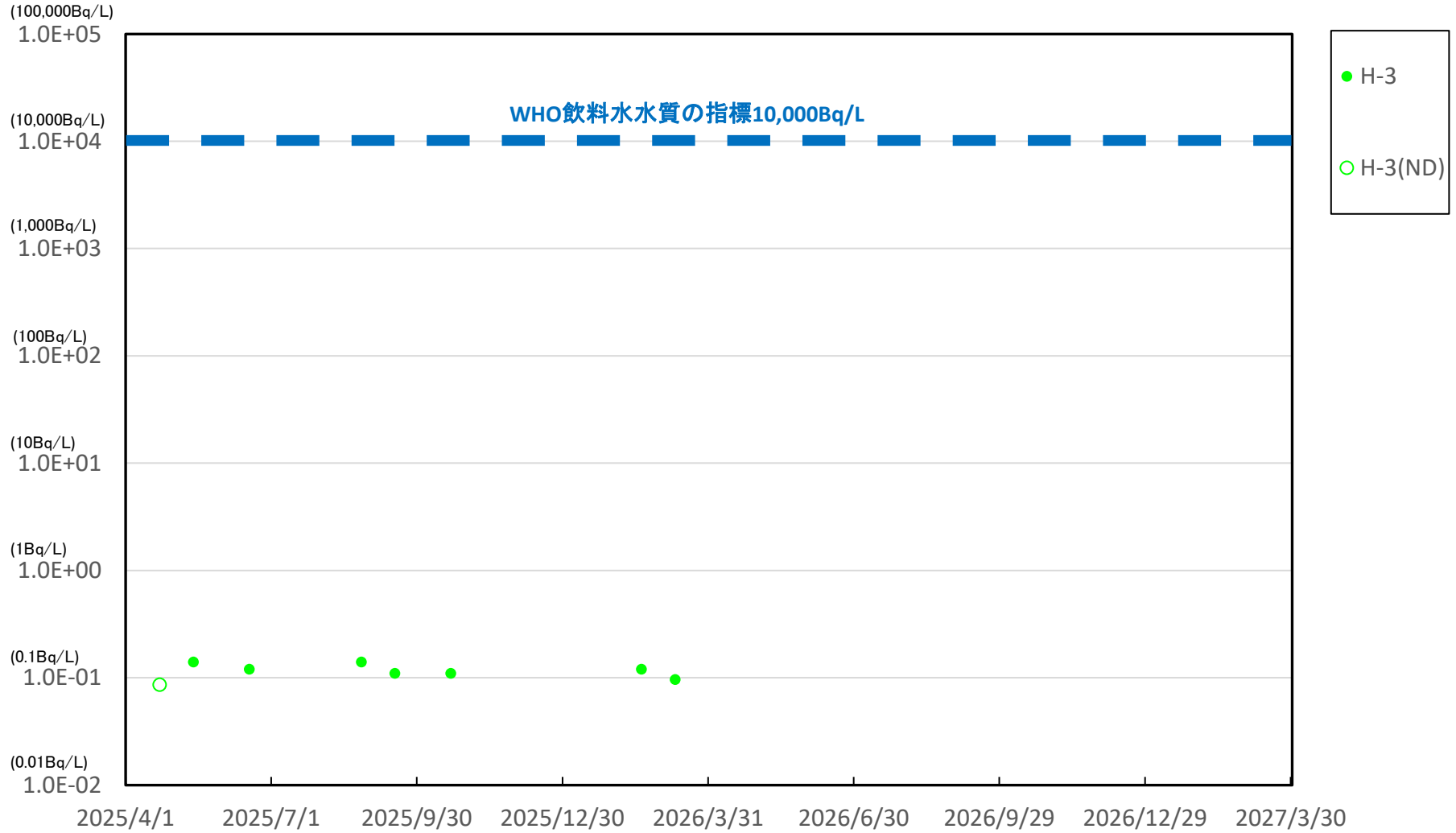
小高区沖合15km付近(T-B1) 表層 海水放射能濃度



※ 世界保健機関(WHO)の飲料水水質ガイドラインにおける、トリチウム(H-3)の指標:1.0E+04Bq/L(1万Bq/L)

※※ (ND)は測定値が検出限界値(検出下限値)未満であったことを示します。検出限界値は測定環境や測定器ごとの特性によって変動します。

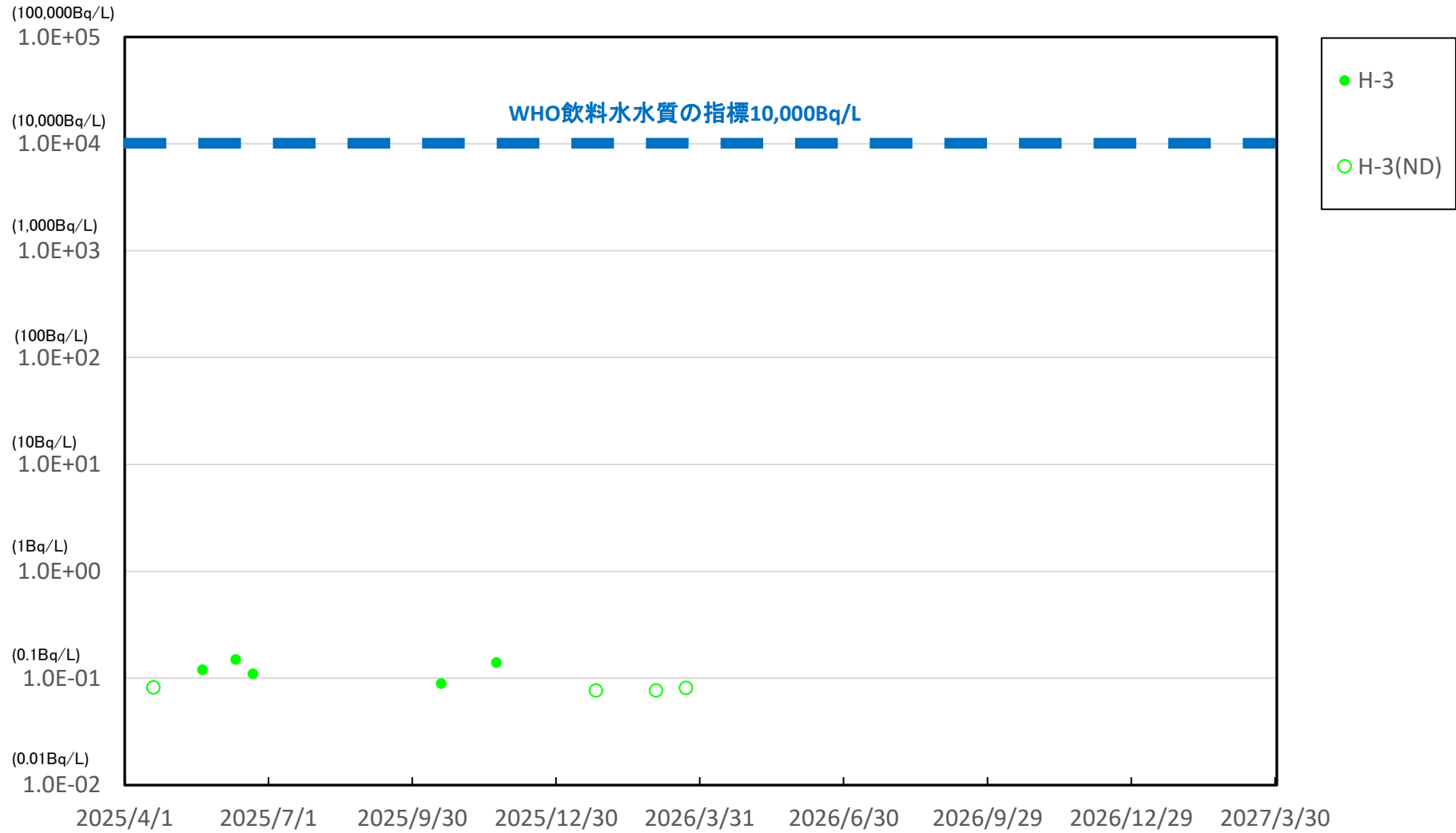
請戸川沖合18km付近(T-B2) 表層 海水放射能濃度



※ 世界保健機関(WHO)の飲料水水質ガイドラインにおける、トリチウム(H-3)の指標: 1.0E+04Bq/L(1万Bq/L)

※※ (ND)は測定値が検出限界値(検出下限値)未満であったことを示します。検出限界値は測定環境や測定器ごとの特性によって変動します。

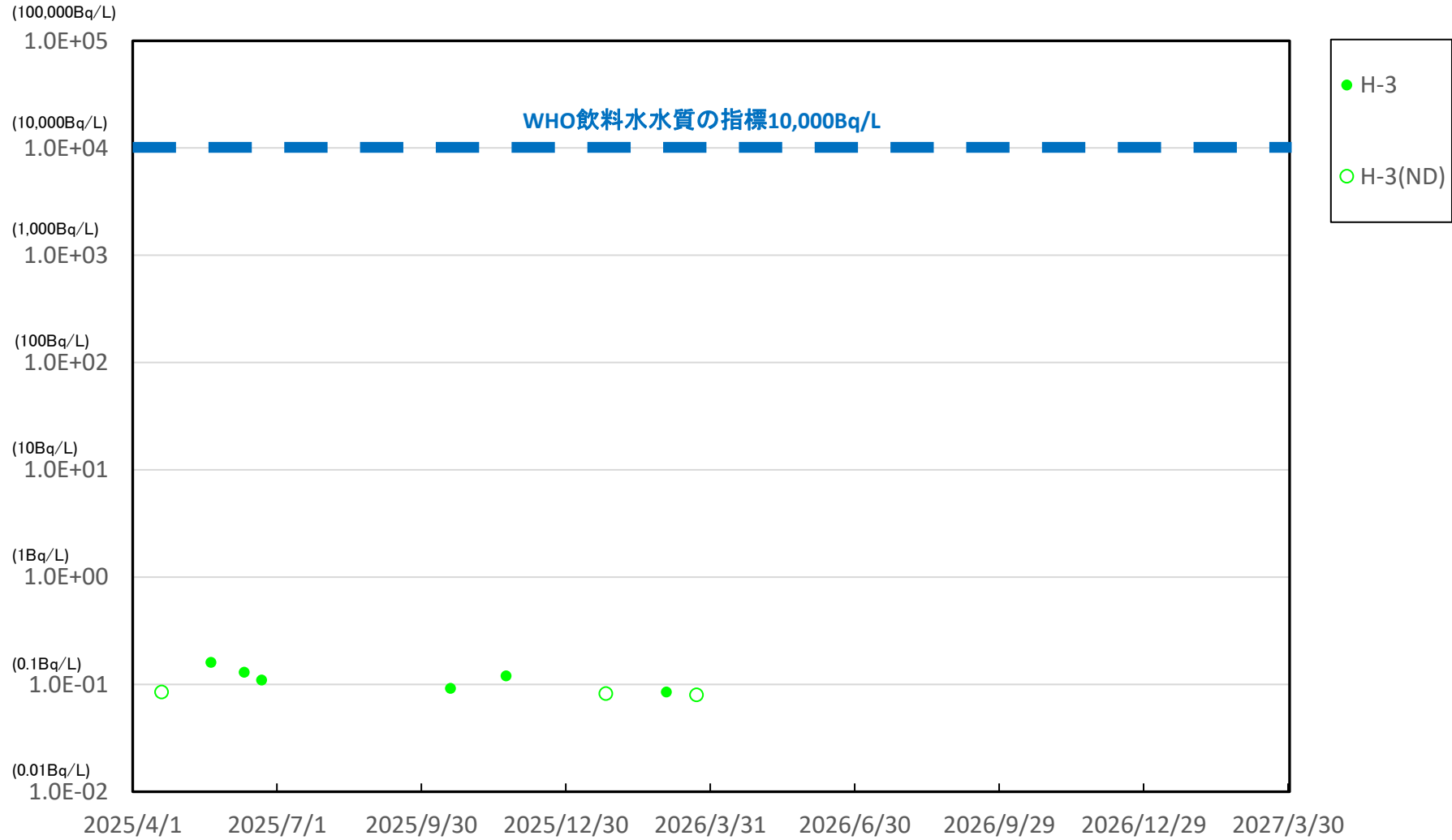
福島第一 敷地沖合10km付近(T-B3) 表層 海水放射能濃度



※ 世界保健機関(WHO)の飲料水水質ガイドラインにおける、トリチウム(H-3)の指標: 1.0E+04Bq/L(1万Bq/L)

※※ (ND)は測定値が検出限界値(検出下限値)未満であったことを示します。検出限界値は測定環境や測定器ごとの特性によって変動します。

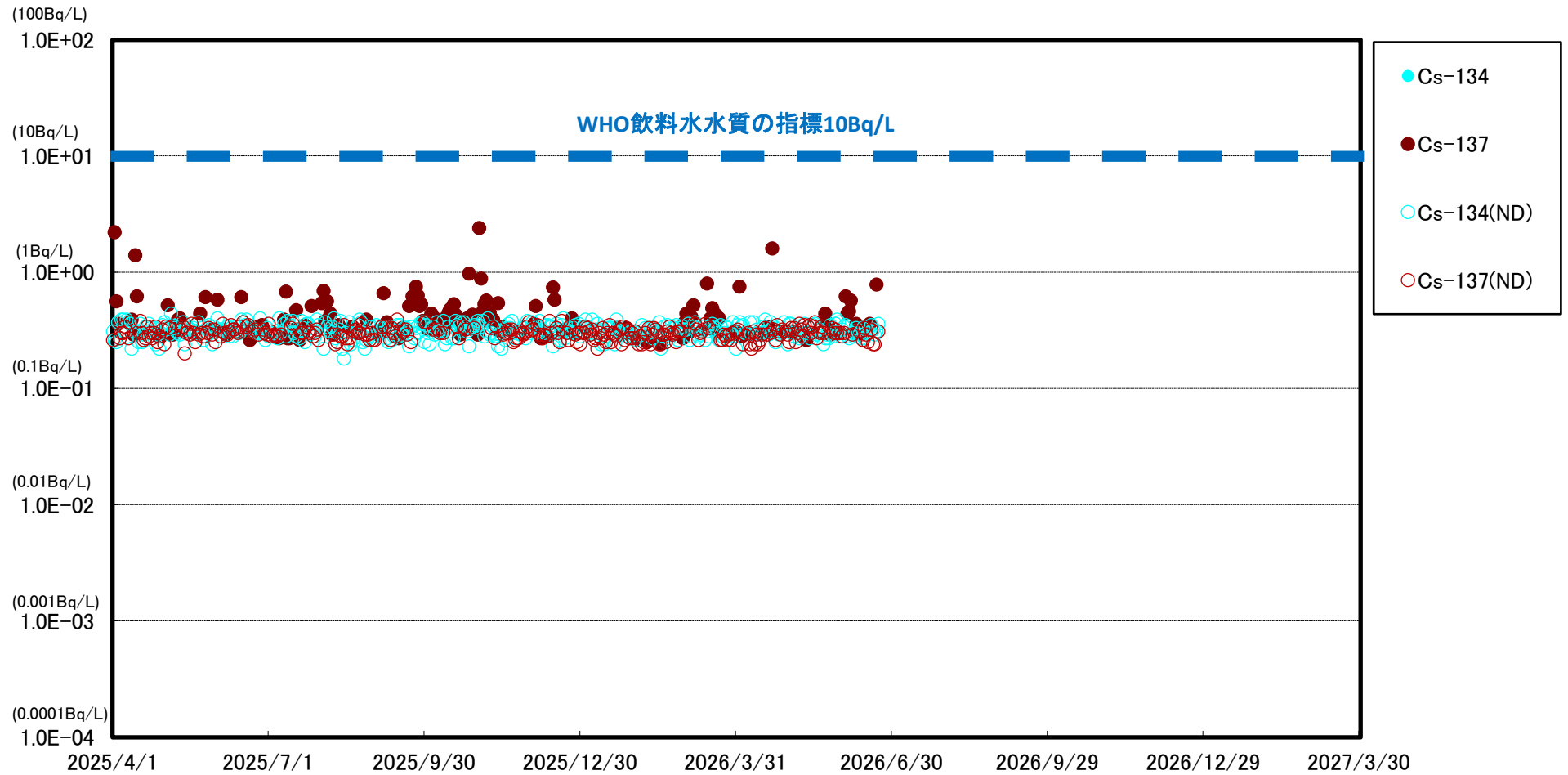
福島第二 敷地沖合10km付近(T-B4) 表層 海水放射能濃度



※ 世界保健機関(WHO)の飲料水水質ガイドラインにおける、トリチウム(H-3)の指標: 1.0E+04Bq/L(1万Bq/L)

※※ (ND)は測定値が検出限界値(検出下限値)未満であったことを示します。検出限界値は測定環境や測定器ごとの特性によって変動します。

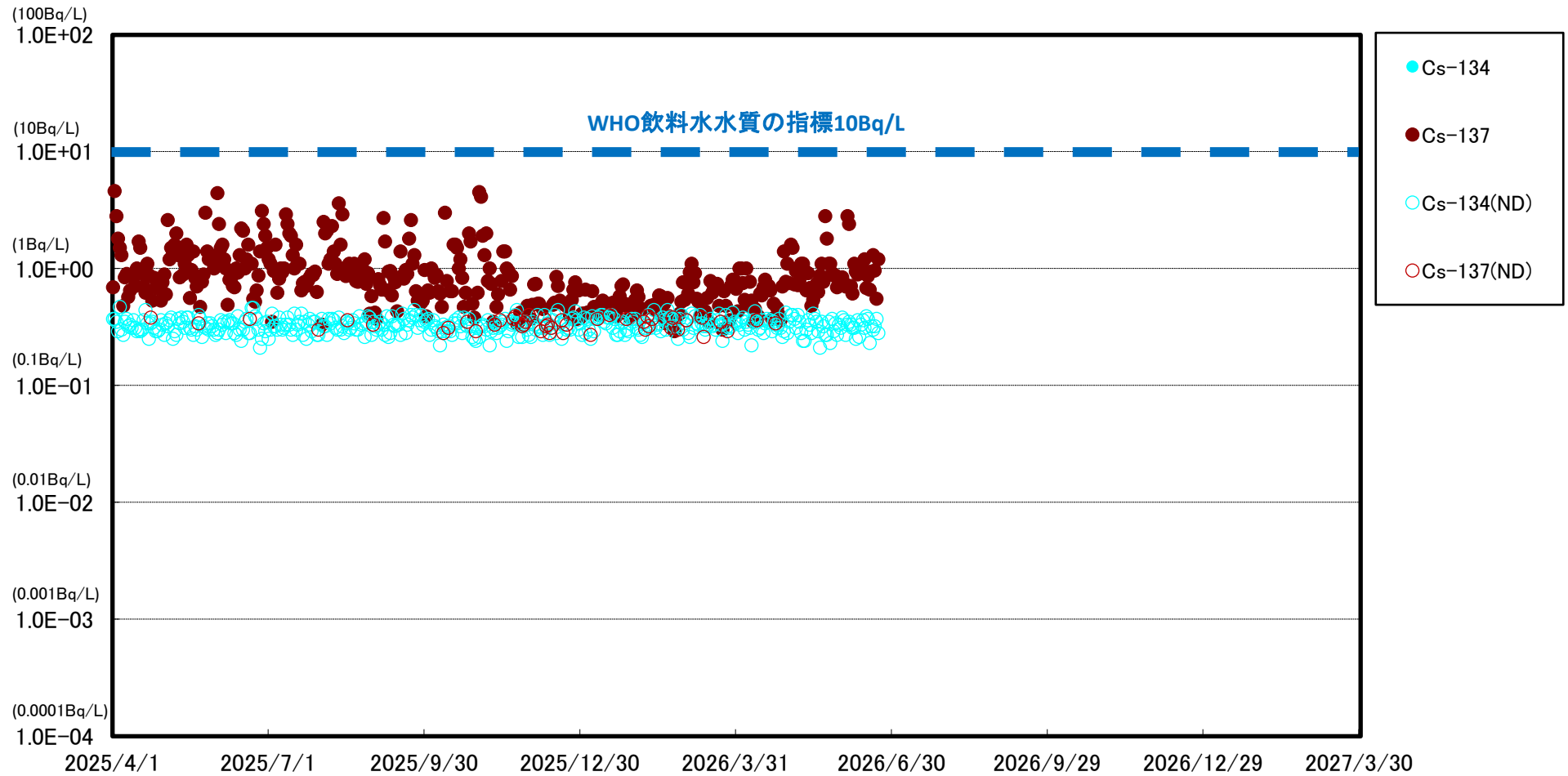
福島第一 物揚場前海水放射能濃度



※ 世界保健機関(WHO)の飲料水水質ガイドラインにおける、セシウム(Cs-134, Cs-137)の指標:1.0E+01Bq/L(10Bq/L)

※※ (ND)は測定値が検出限界値(検出下限値)未満であったことを示します。検出限界値は測定環境や測定器ごとの特性によって変動します。

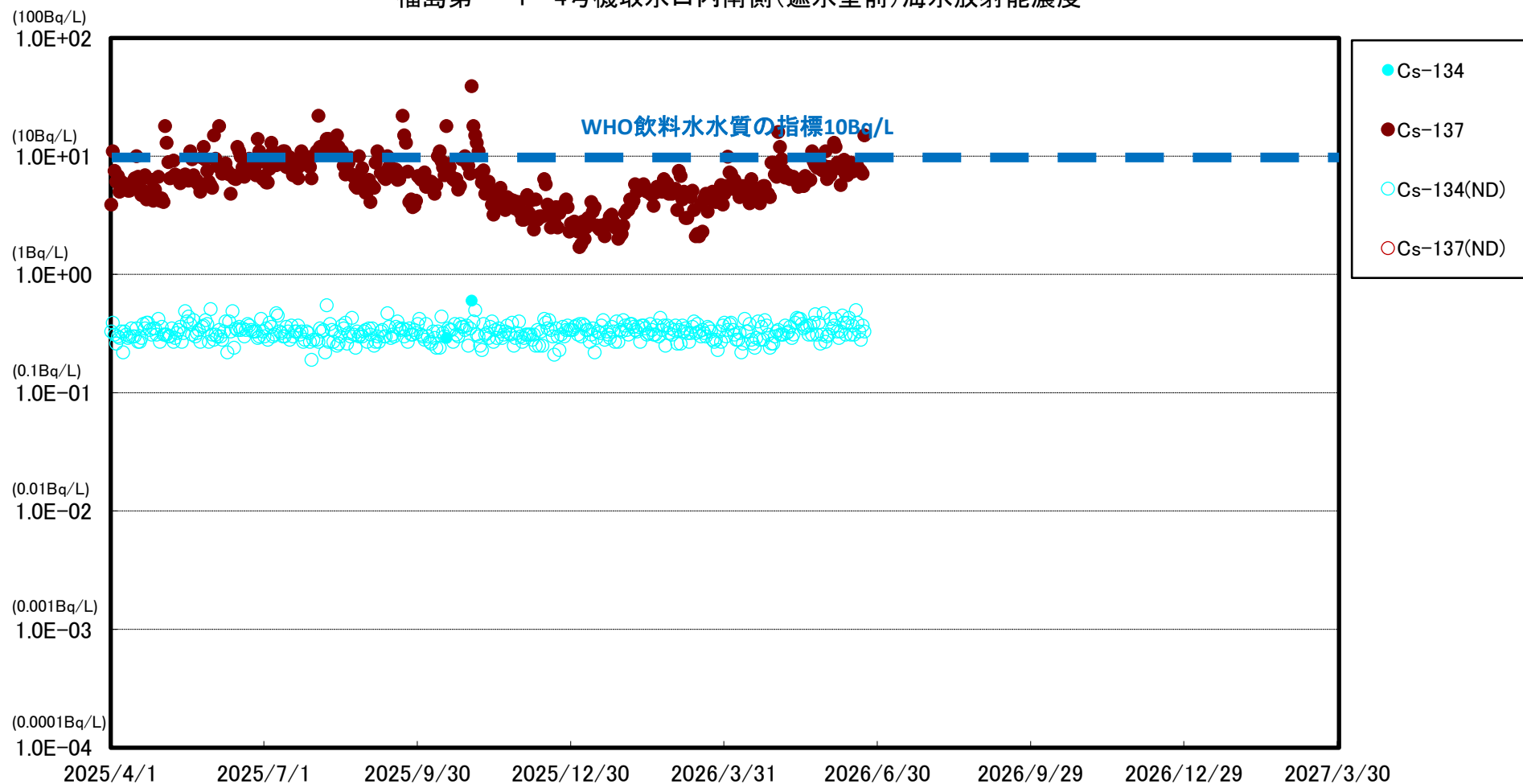
福島第一 1~4号機取水口内北側(東波除堤北側)海水放射能濃度



※ 世界保健機関(WHO)の飲料水水質ガイドラインにおける, セシウム(Cs-134, Cs-137)の指標:1.0E+01Bq/L(10Bq/L)

※※ (ND)は測定値が検出限界値(検出下限値)未満であったことを示します。検出限界値は測定環境や測定器ごとの特性によって変動します。

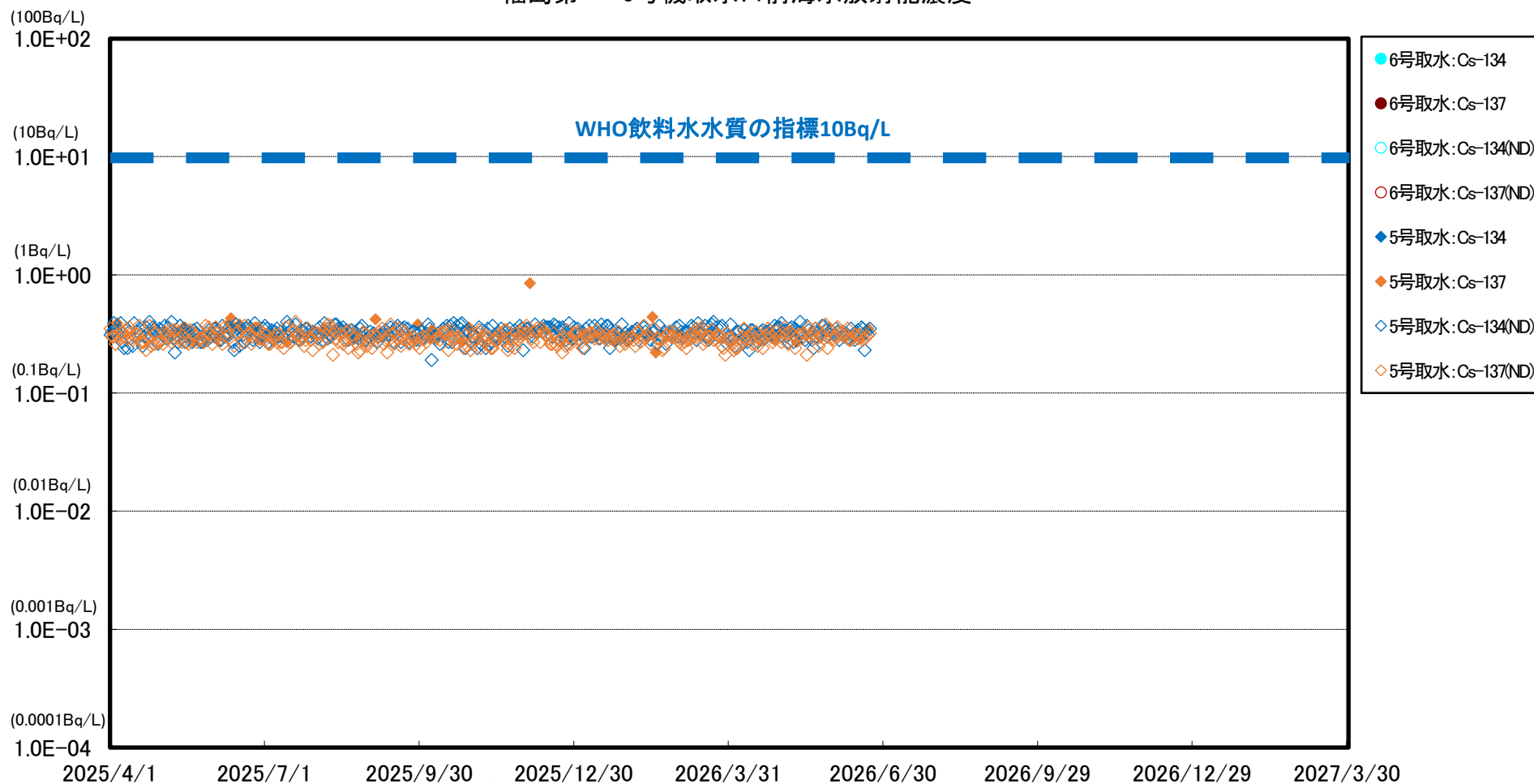
福島第一 1~4号機取水口内南側(遮水壁前)海水放射能濃度



※ 世界保健機関(WHO)の飲料水水質ガイドラインにおける, セシウム(Cs-134, Cs-137)の指標:1.0E+01Bq/L(10Bq/L)

※※ (ND)は測定値が検出限界値(検出下限値)未満であったことを示します。検出限界値は測定環境や測定器ごとの特性によって変動します。

福島第一 5号機取水口前海水放射能濃度

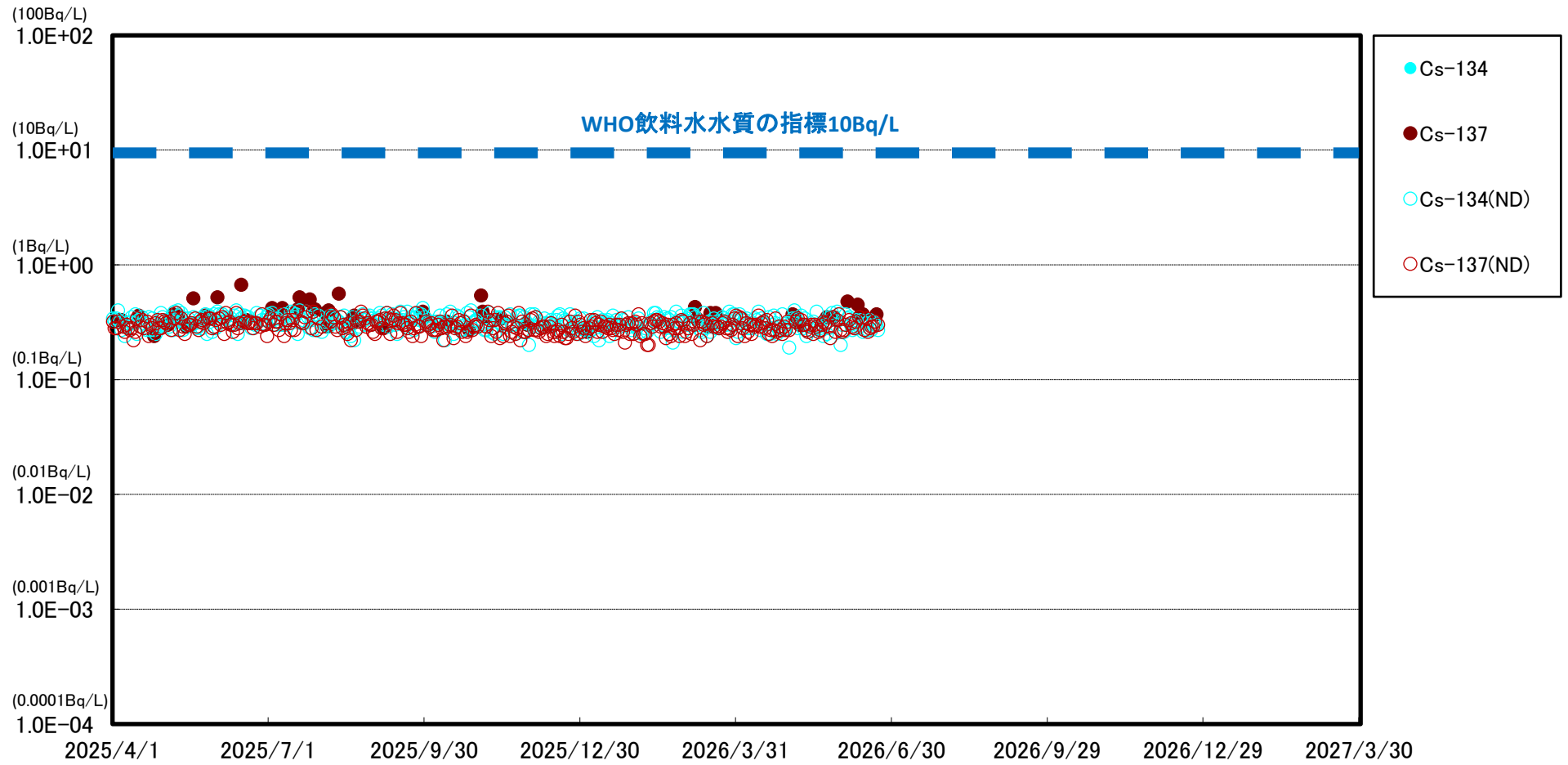


※ 世界保健機関(WHO)の飲料水水質ガイドラインにおける、セシウム(Cs-134, Cs-137)の指標:1.0E+01Bq/L(10Bq/L)

※※ (ND)は測定値が検出限界値(検出下限値)未満であったことを示します。検出限界値は測定環境や測定器ごとの特性によって変動します。

* 2023/7/3 採取地点変更(6号機取水口前⇒5号機取水口前)

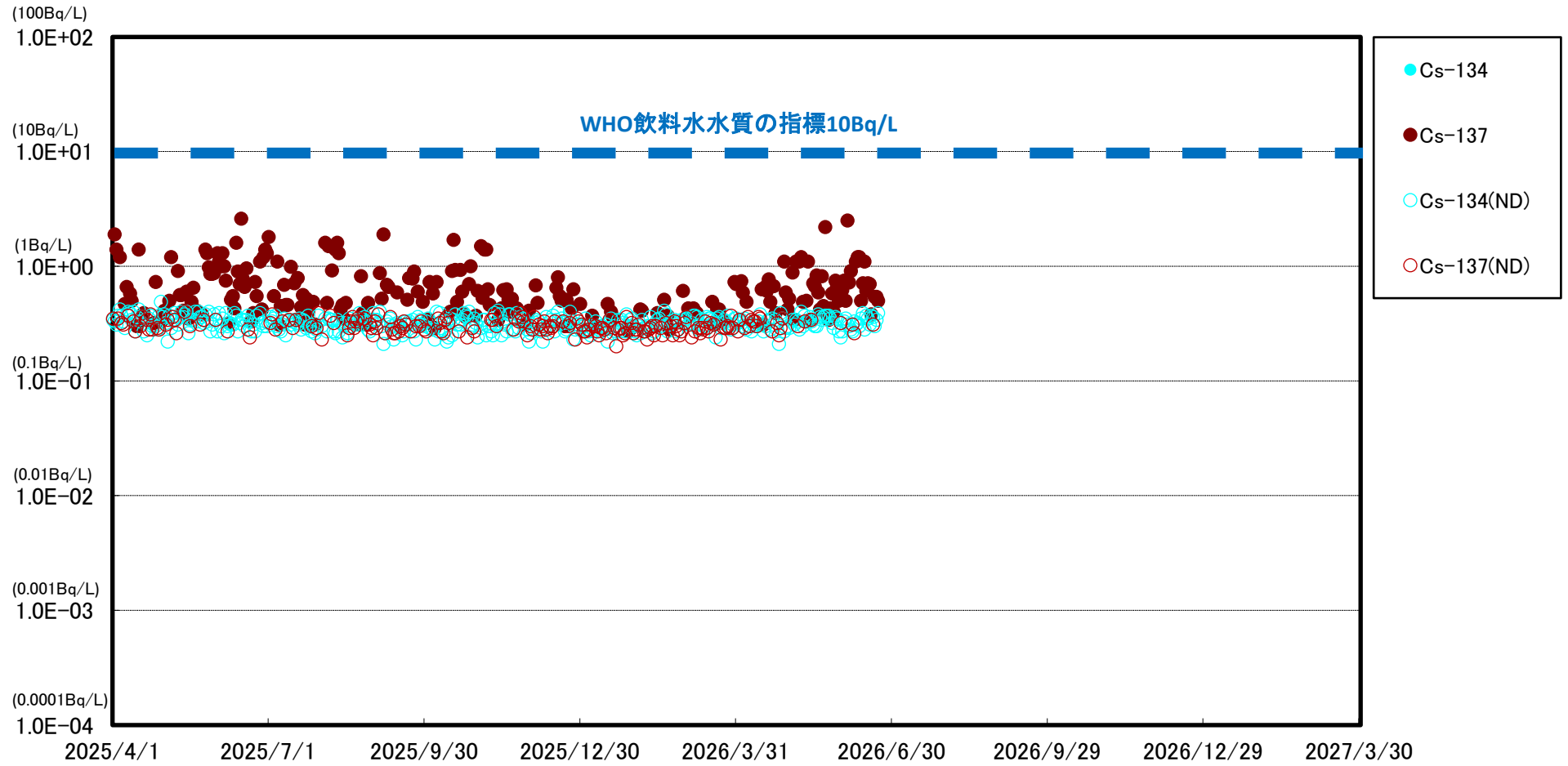
福島第一 港湾口海水放射能濃度



※ 世界保健機関(WHO)の飲料水水質ガイドラインにおける、セシウム(Cs-134, Cs-137)の指標:1.0E+01Bq/L(10Bq/L)

※※ (ND)は測定値が検出限界値(検出下限値)未満であったことを示します。検出限界値は測定環境や測定器ごとの特性によって変動します。

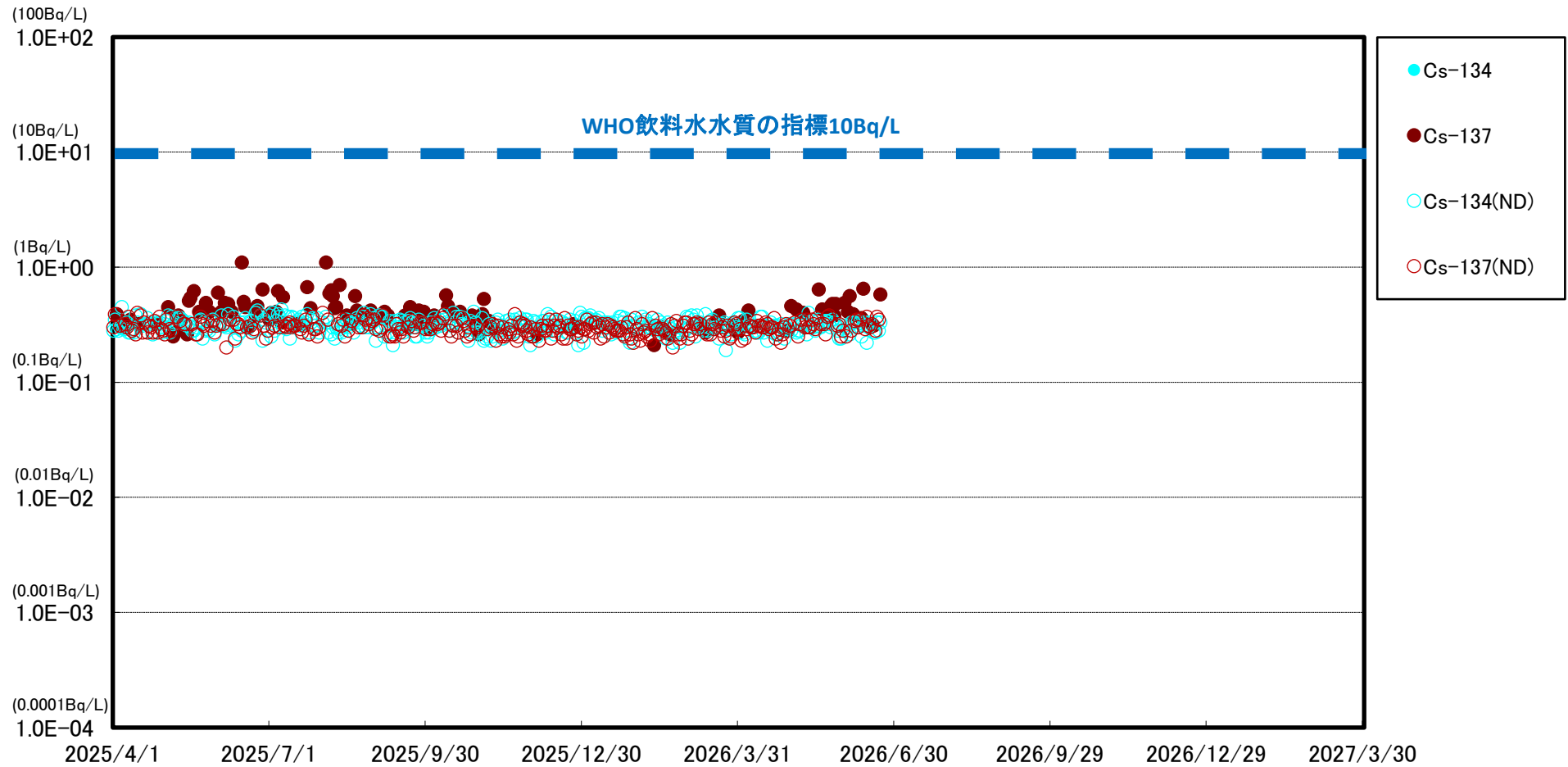
福島第一 港湾中央海水放射能濃度



※ 世界保健機関(WHO)の飲料水水質ガイドラインにおける、セシウム(Cs-134, Cs-137)の指標:1.0E+01Bq/L(10Bq/L)

※※ (ND)は測定値が検出限界値(検出下限値)未満であったことを示します。検出限界値は測定環境や測定器ごとの特性によって変動します。

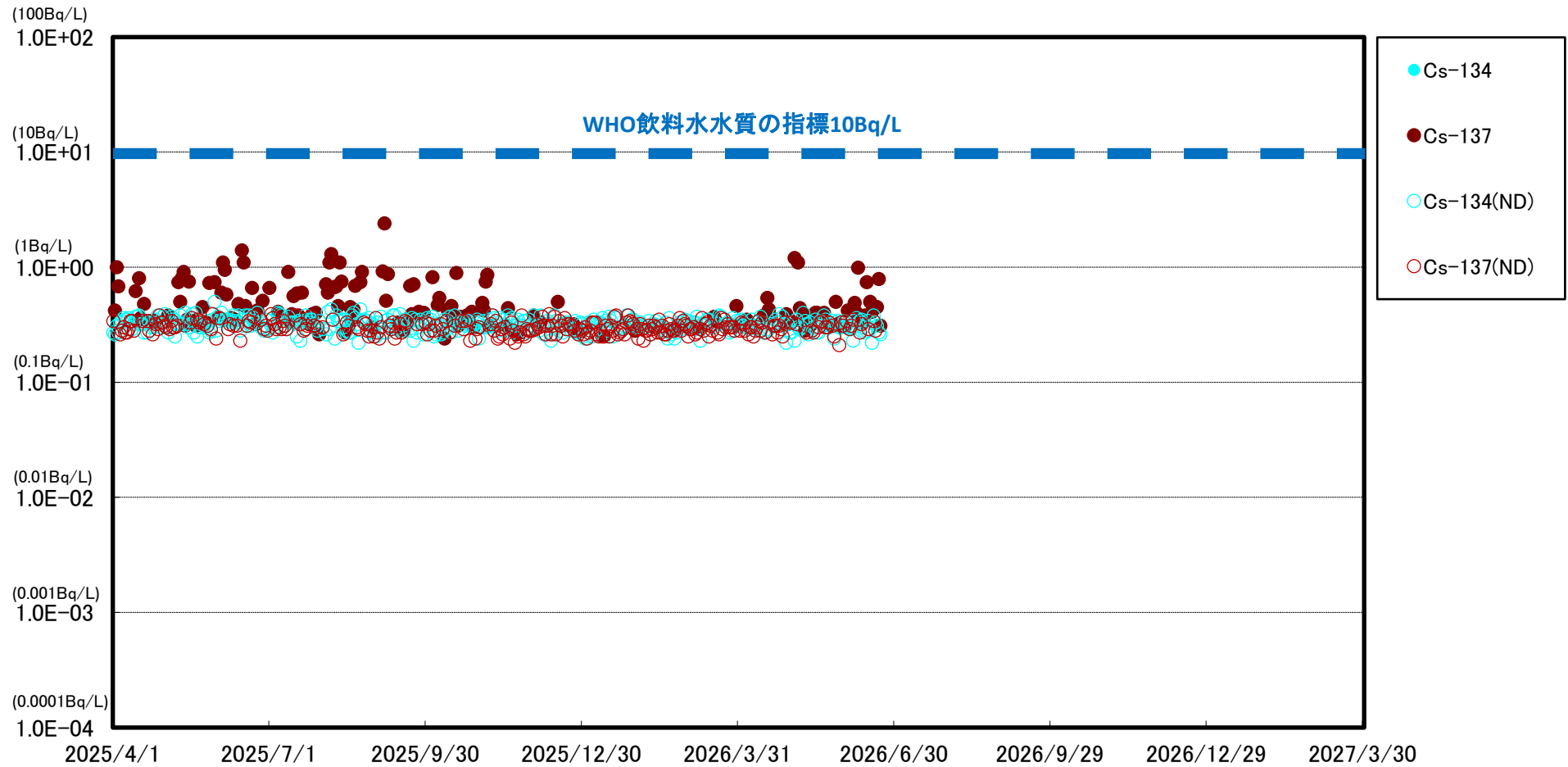
福島第一 港湾内東側海水放射能濃度



※ 世界保健機関(WHO)の飲料水水質ガイドラインにおける, セシウム(Cs-134, Cs-137)の指標:1.0E+01Bq/L(10Bq/L)

※※ (ND)は測定値が検出限界値(検出下限値)未満であったことを示します。検出限界値は測定環境や測定器ごとの特性によって変動します。

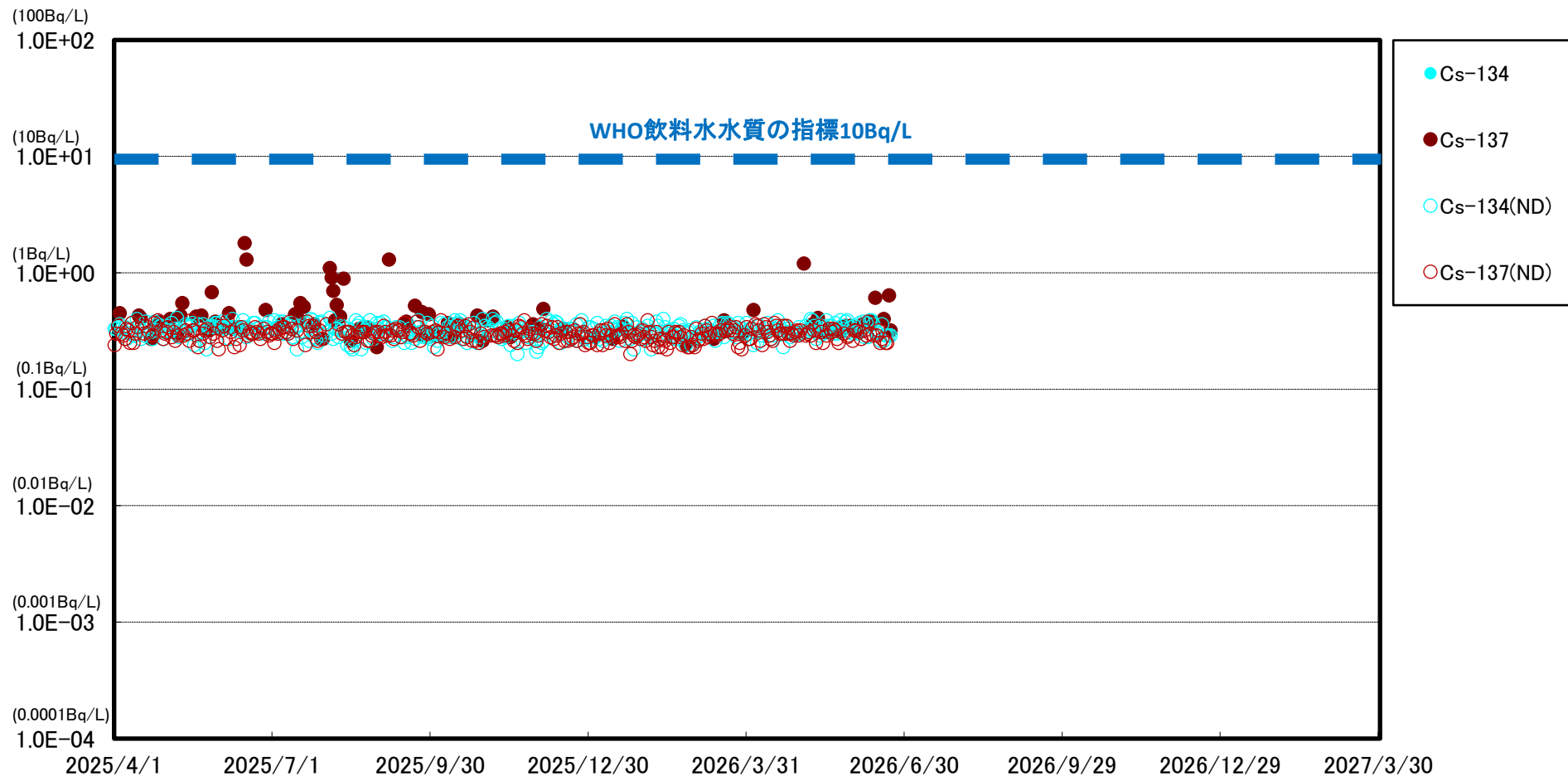
福島第一 港湾内西側海水放射能濃度



※ 世界保健機関(WHO)の飲料水水質ガイドラインにおける, セシウム(Cs-134, Cs-137)の指標:1.0E+01Bq/L(10Bq/L)

※※ (ND)は測定値が検出限界値(検出下限値)未満であったことを示します。検出限界値は測定環境や測定器ごとの特性によって変動します。

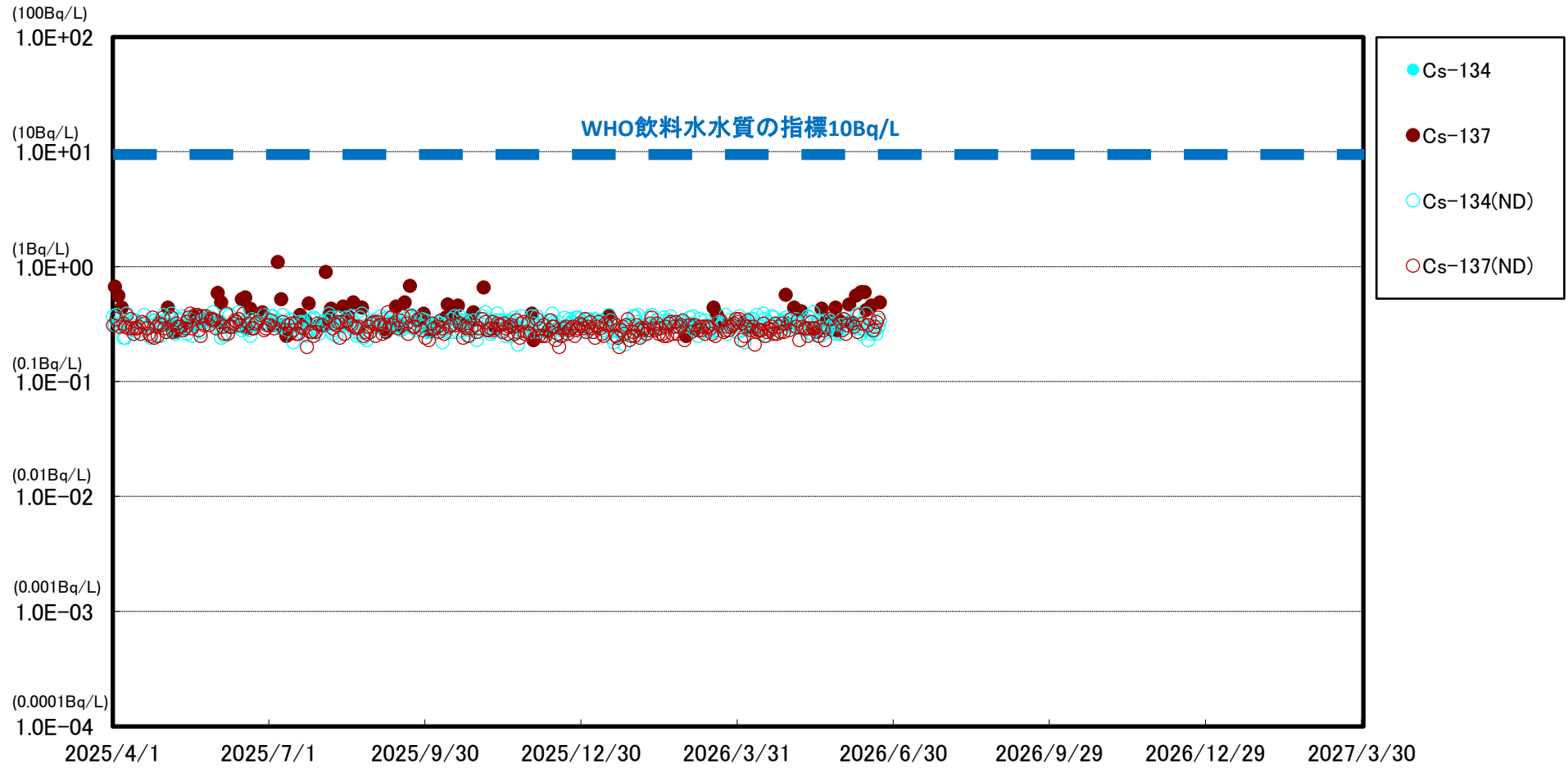
福島第一 港湾内北側海水放射能濃度



※ 世界保健機関(WHO)の飲料水水質ガイドラインにおける、セシウム(Cs-134, Cs-137)の指標:1.0E+01Bq/L(10Bq/L)

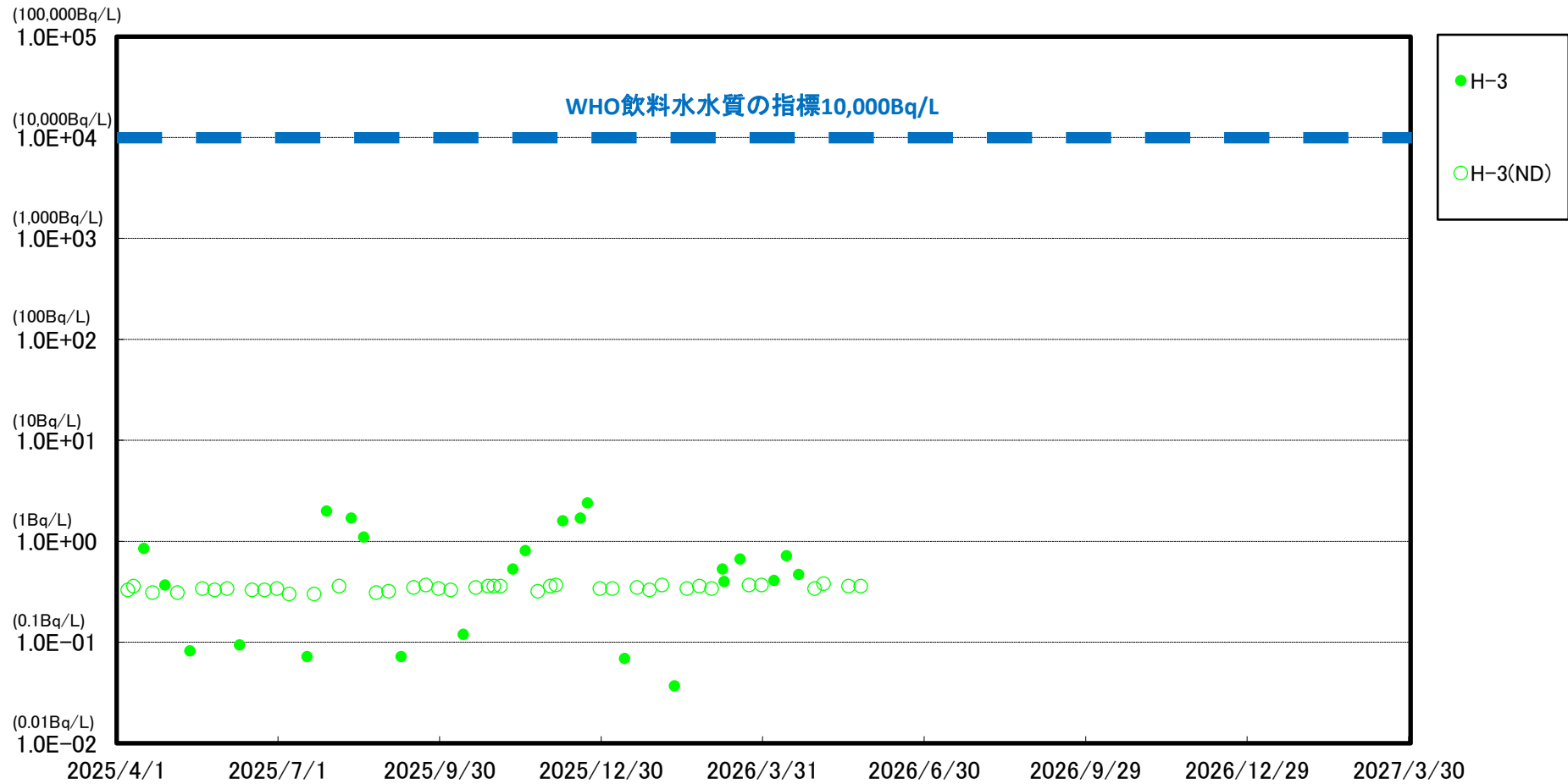
※※ (ND)は測定値が検出限界値(検出下限値)未満であったことを示します。検出限界値は測定環境や測定器ごとの特性によって変動します。

福島第一 港湾内南側海水放射能濃度



※ 世界保健機関(WHO)の飲料水水質ガイドラインにおける、セシウム(Cs-134, Cs-137)の指標:1.0E+01Bq/L(10Bq/L)
※※ (ND)は測定値が検出限界値(検出下限値)未満であったことを示します。検出限界値は測定環境や測定器ごとの特性によって変動します。

福島第一 北防波堤北側海水放射能濃度



※ 世界保健機関(WHO)の飲料水水質ガイドラインにおける、トリチウム(H-3)の指標: 1.0E+04Bq/L(1万Bq/L)
 ※※ (ND)は測定値が検出限界値(検出下限値)未満であったことを示します。検出限界値は測定環境や測定器ごとの特性によって変動します。
 ※※※ 2023年6月以降のモニタリングにおいて、H-3の検出限界値を0.4Bq/L⇒0.1Bq/Lに変更(1ヶ月に1回)

