

G	M	チームリーダー	メンバー

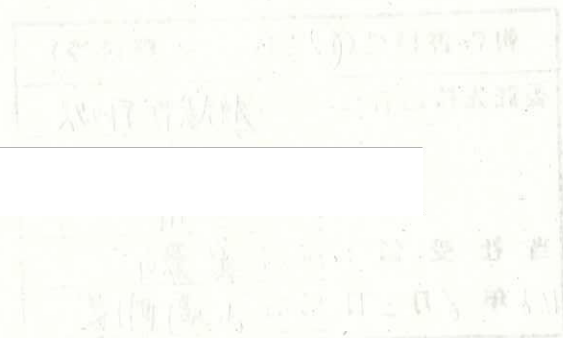
平成28年5月31日

東京電力ホールディングス株式会社  
 福島第一廃炉推進カンパニー  
 福島第一原子力発電所  
 総務部 総務グループ 殿

## 福島第一原子力発電所

### 一般廃棄物処理他業務報告書（固定分）・（変動分）

平成28年 5月分



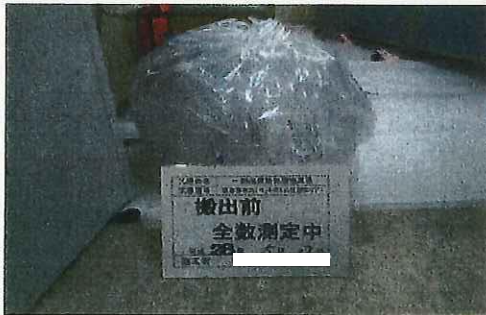
配布先	部数	承認	確認	作成
総務グループ殿	1部	<input type="text"/>	<input type="text"/>	<input type="text"/>

## 放射線管理記録

承認	確認	作成

作業件名	一般廃棄物処理他業務				測定項目	■ $\gamma$ □ スミア □ ダスト □ 直接	
測定場所	福島第一原子力発電所 新事務棟				測定者		
測定目的	○ ペットボトル 袋表面線量率測定				測定器	F1-SC-96 F1-SC-137	
測定日時	平成 28 年 5 月 17 日 13 時 10 分～ 15 時 00 分				区域区分	---	
件名コード	---	RWA 番号	---	電気 出力	---	防護装備	---
					MW		

## ペットボトル (袋入り)

袋表面 線量率測定結果 ( $\mu\text{Sv/h}$ )

測定器: F1-SC-96、F1-SC-137

時定数: 10 sec

BG : 0.10  $\mu\text{Sv/h}$ 

搬入総袋数: 243 袋

単位:  $\mu\text{Sv/h}$ 

1	0.10	25	0.10	49	0.10	73	0.10	97	0.10
2	0.10	26	0.10	50	0.10	74	0.10	98	0.10
3	0.10	27	0.10	51	0.10	75	0.10	99	0.10
4	0.10	28	0.10	52	0.10	76	0.10	100	0.10
5	0.10	29	0.10	53	0.10	77	0.10	101	0.10
6	0.10	30	0.10	54	0.10	78	0.10	102	0.10
7	0.10	31	0.10	55	0.10	79	0.10	103	0.10
8	0.10	32	0.10	56	0.10	80	0.10	104	0.10
9	0.10	33	0.10	57	0.10	81	0.10	105	0.10
10	0.10	34	0.10	58	0.10	82	0.10	106	0.10
11	0.10	35	0.10	59	0.10	83	0.10	107	0.10
12	0.10	36	0.10	60	0.10	84	0.10	108	0.10
13	0.10	37	0.10	61	0.10	85	0.10	109	0.10
14	0.10	38	0.10	62	0.10	86	0.10	110	0.10
15	0.10	39	0.10	63	0.10	87	0.10	111	0.10
16	0.10	40	0.10	64	0.10	88	0.10	112	0.10
17	0.10	41	0.10	65	0.10	89	0.10	113	0.10
18	0.10	42	0.10	66	0.10	90	0.10	114	0.10
19	0.10	43	0.10	67	0.10	91	0.10	115	0.10
20	0.10	44	0.10	68	0.10	92	0.10	116	0.10
21	0.10	45	0.10	69	0.10	93	0.10	117	0.10
22	0.10	46	0.10	70	0.10	94	0.10	118	0.10
23	0.10	47	0.10	71	0.10	95	0.10	119	0.10
24	0.10	48	0.10	72	0.10	96	0.10	120	0.10



## 放射線管理記録

作業件名	一般廃棄物処理他業務				測定項目	■ $\gamma$ □ スミア □ ダスト □ 直接	
測定場所	福島第一原子力発電所 新事務棟				測定者		
測定目的	○ ペットボトル 袋表面線量率測定				測定器	F1-SC-96 F1-SC-137	
測定日時	平成 28 年 5 月 17 日 13 時 10 分～ 15 時 00 分				区域区分	---	
件名コード	---	RWA 番号	---	電気 出力	---	MW	防護装備
							---

## ペットボトル (袋入り)

単位:  $\mu\text{Sv/h}$ 

121	0.10	171	0.10	221	0.10				
122	0.10	172	0.10	222	0.10				
123	0.10	173	0.10	223	0.10				
124	0.10	174	0.10	224	0.10				
125	0.10	175	0.10	225	0.10				
126	0.10	176	0.10	226	0.10				
127	0.10	177	0.10	227	0.10				
128	0.10	178	0.10	228	0.10				
129	0.10	179	0.10	229	0.10				
130	0.10	180	0.10	230	0.10				
131	0.10	181	0.10	231	0.10				
132	0.10	182	0.10	232	0.10				
133	0.10	183	0.10	233	0.10				
134	0.10	184	0.10	234	0.10				
135	0.10	185	0.10	235	0.10				
136	0.10	186	0.10	236	0.10				
137	0.10	187	0.10	237	0.10				
138	0.10	188	0.10	238	0.10				
139	0.10	189	0.10	239	0.10				
140	0.10	190	0.10	240	0.10				
141	0.10	191	0.10	241	0.10				
142	0.10	192	0.10	242	0.10				
143	0.10	193	0.10	243	0.10				
144	0.10	194	0.10						
145	0.10	195	0.10						
146	0.10	196	0.10						
147	0.10	197	0.10						
148	0.10	198	0.10						
149	0.10	199	0.10						
150	0.10	200	0.10						
151	0.10	201	0.10						
152	0.10	202	0.10						
153	0.10	203	0.10						
154	0.10	204	0.10						
155	0.10	205	0.10						
156	0.10	206	0.10						
157	0.10	207	0.10						
158	0.10	208	0.10						
159	0.10	209	0.10						
160	0.10	210	0.10						
161	0.10	211	0.10						
162	0.10	212	0.10						
163	0.10	213	0.10						
164	0.10	214	0.10						
165	0.10	215	0.10						
166	0.10	216	0.10						
167	0.10	217	0.10						
168	0.10	218	0.10						
169	0.10	219	0.10						
170	0.10	220	0.10						