

原子炉主任技術者（１～４号機）

放射線防護部 放射線管理G

確 認
日付 H28.7.13

承 認	審 査	作 成
日付 .	日付 .	日付 H28.7.5

A R M 管 理 月 報

【１F 管理対象区域内その他対象箇所 共用プール建屋】

【１F 管理対象区域内その他対象箇所 乾式キャスク仮保管設備】

【４号機】

【高性能多核種除去設備（Z90）】

【既設多核種除去設備（AL）】

【増設多核種除去設備（Z92）】

平成２８年６月分のARM管理月報を作成しましたので、報告します。

添付資料

エリアモニタ指示記録 ----- １部

以 上

ARM管理月報

1 測定値評価結果

- | | |
|---|------|
| ① 1 F 管理対象区域（その他対象箇所）
共用プール建屋 ARM管理月報測定値評価結果 | 添付 1 |
| ② 乾式キャスク仮保管設備 ARM管理月報測定値評価結果 | 添付 2 |
| ③ 4号機 ARM管理月報測定値評価結果 | 添付 3 |
| ④ 多核種除去設備 エリアモニタ測定値評価結果 | 添付 4 |

2 エリアモニタ指示記録

- | | |
|--------------------------|------|
| ① 共用プール エリアモニタ指示記録 | 添付 5 |
| ② 乾式キャスク仮保管設備 エリアモニタ指示記録 | 添付 6 |
| ③ 4号機 エリアモニタ指示記録 | 添付 7 |
| ④ 多核種除去設備 エリアモニタ指示記録 | 添付 8 |

3 参考

エリアモニタ指示値トレンドグラフ

本記録は、「DA-53 放射線管理基本マニュアル II 詳細事項、2. 11放射線モニタリング(実施計画第60条, 第101条関連)」に従う管理対象区域内測定並びに管理区域内測定に基づき、測定するものです。

1F 管理対象区域(その他対象箇所)
共用プール建屋 ARM管理月報測定値評価結果

平成28年6月分

評価結果 (異常の有無 ^{※1})	異常の内容 ^{※2}	
	調査内容	対応方法
異常なし・異常あり (内容を記入)		

※1:「異常なし」或いは「異常あり」のどちらかを“○”で囲み、「異常あり」の場合はその内容を記載する

※2:「異常あり」とは以下に示す管理基準値以上の値であった場合などを言い、行った調査方法の内容や実施済み或いは今後実施する対応方法などについて記載する。

ARM管理月報管理基準値

1. 警報設定値未満である事。
(警報設定値については下表の通り)

[illegible]

本記録は、「DA-53 放射線管理基本マニュアル II 詳細事項、2. 11放射線モニタリング(実施計画第60条、第101条関連)」に従う管理対象区域内測定並びに管理区域内測定に基づき、測定するものです。

乾式キャスク仮保管設備 ARM管理月報測定値評価結果

平成28年6月分

評価結果 (異常の有無※ ¹)	異常の内容※ ²	
	調査内容	対応方法
異常なし・異常あり (内容を記入)		

※1:「異常なし」或いは「異常あり」のどちらかを“○”で囲み、「異常あり」の場合はその内容を記載する。

※2:「異常あり」とは以下に示す管理基準値以上の値であった場合などを言い、行った調査方法の内容や実施済み或いは今後実施する対応方法などについて記載する。

ARM管理月報管理基準値

1. 警報設定値未満である事。
(警報設定値については下表の通り)

No.	建屋	計測場所	警報設定値 (mSv/h)	備考
1	乾式キャスク仮保管設備	第1レーン	3.0E-02	
2		第2レーン	3.0E-02	
3		第3レーン	3.0E-02	

[備考]

This image shows a single sheet of white paper with horizontal ruling lines. The lines are evenly spaced and run across the width of the page. There are no margins or other markings on the paper.

本記録は、「DA-53 放射線管理基本マニュアル II 詳細事項、2. 11放射線モニタリング(実施計画第60条、第101条関連)」に従う管理対象区域内測定並びに管理区域内測定に基づき、測定するものです。

4号機 ARM管理月報測定値評価結果

平成28年6月分

評価結果 (異常の有無 ^{※1})	異常の内容 ^{※2}	
	調査内容	対応方法
異常なし・異常あり (内容を記入)		

※1:「異常なし」或いは「異常あり」のどちらかを“○”で囲み、「異常あり」の場合はその内容を記載する。

※2:「異常あり」とは以下に示す管理基準値以上の値であった場合などを言い、行った調査方法の内容や実施済み或いは今後実施する対応方法などについて記載する。

ARM管理月報管理基準値

1. 警報設定値未満である事。
(警報設定値については下表の通り)

No.	建屋	計測場所	警報設定値 (mSv/h)	備考
1	原子炉建屋	SFPエリア	6.0E-01	試験バックグラウンドの平均データの10倍値より設定
2		搬入口エリア	3.0E-01	試験バックグラウンドの平均データの10倍値より設定

[備考]

This image shows a single sheet of white paper with horizontal ruling lines. The lines are evenly spaced and run across the width of the page. There are no margins or other markings on the paper.

本記録は、1F-計装-発-26-036(平成27年3月19日)に基づき採取したデータを報告するものです。

多核種除去設備 エリアモニタ測定値評価結果

平成28年6月分

評価結果 (異常の有無※ ¹)	異常の内容※ ²	
	調査内容	対応方法
異常なし・異常あり (内容を記入)		

※1:「異常なし」或いは「異常あり」のどちらかを“○”で囲み、「異常あり」の場合はその内容を記載する。

※2:「異常あり」とは以下に示す管理基準値以上の値であった場合などを言い、行った調査方法の内容や実施済み或いは今後実施する対応方法などについて記載する。

ARM管理月報管理基準値

1. 警報設定値未満である事。
(警報設定値については下表の通り)

No.	建屋	計測場所	警報設定値 (mSv/h)	備考
1	高性能多核種除去設備 【Z90】	高性能ALPSフィルタA区域	1.66E-02	
2		高性能ALPSフィルタB区域	1.44E-02	
3		高性能ALPS吸着塔A区域	1.06E-02	
4		高性能ALPS吸着塔B区域	1.02E-02	
5	既設多核種除去設備 【AL】	既設ALPSHIC北東エリア	5.7E-01	
6		既設ALPSHIC南西エリア	6.0E-02	
7	増設多核種除去設備 【Z92】	増設ALPSHIC東エリア	2.0E-02	
8		増設ALPSHIC西エリア	4.3E-02	
[備考] 				

エリアモニタ指示記録(平成28年6月度)

(単位:mSv/h)

測定区分		共用プールエリアモニタ(ARM)							備考	確認者
測定場所		3階 オペフロ (低感度)	3階 オペフロ (高感度)	2階 ハッチ前	1階 ハッチ前	1階 監視操作室	1階 キャスク保管 エリア	B1階 主通路		
年月日	時刻	Ch1	Ch2	Ch3	Ch4	Ch5	Ch6	Ch7		
H28.6.1	9:37	2.8E+00	2.0E-03	1.1E-03	1.9E-03	7.1E-03	9.2E-03	1.2E-03		
H28.6.2	9:32	2.9E+00	2.0E-03	1.1E-03	1.9E-03	6.9E-03	9.1E-03	1.2E-03		
H28.6.3	9:37	2.8E+00	2.0E-03	1.1E-03	1.9E-03	6.9E-03	9.2E-03	1.2E-03		
H28.6.4	9:34	2.9E+00	2.1E-03	1.1E-03	2.0E-03	7.6E-03	9.3E-03	1.2E-03		
H28.6.5	9:34	2.8E+00	2.0E-03	1.1E-03	1.9E-03	7.1E-03	8.9E-03	1.1E-03		
H28.6.6	9:34	2.9E+00	2.1E-03	1.1E-03	1.9E-03	7.0E-03	9.3E-03	1.1E-03		
H28.6.7	9:36	2.9E+00	2.0E-03	1.1E-03	1.9E-03	7.3E-03	8.9E-03	1.1E-03		
H28.6.8	9:33	2.9E+00	1.9E-03	1.1E-03	1.8E-03	7.6E-03	9.3E-03	1.1E-03		
H28.6.9	9:34	2.7E+00	1.9E-03	1.1E-03	1.9E-03	7.7E-03	9.2E-03	1.2E-03		
H28.6.10	9:32	2.9E+00	1.8E-03	1.1E-03	1.9E-03	7.2E-03	9.1E-03	1.1E-03		
H28.6.11	9:33	2.8E+00	1.9E-03	1.1E-03	1.9E-03	7.3E-03	9.3E-03	1.2E-03		
H28.6.12	9:34	2.8E+00	2.0E-03	1.1E-03	2.0E-03	6.9E-03	9.3E-03	1.2E-03		
H28.6.13	9:36	2.8E+00	2.1E-03	1.2E-03	1.9E-03	7.7E-03	8.7E-03	1.2E-03		
H28.6.14	9:37	2.8E+00	2.0E-03	1.1E-03	2.0E-03	7.4E-03	9.4E-03	1.1E-03		
H28.6.15	9:34	2.8E+00	1.9E-03	1.1E-03	2.0E-03	7.5E-03	9.1E-03	1.1E-03		
H28.6.16	9:33	2.8E+00	2.0E-03	1.1E-03	1.9E-03	7.4E-03	9.4E-03	1.2E-03		
H28.6.17	9:34	2.9E+00	1.9E-03	1.1E-03	1.9E-03	7.7E-03	9.1E-03	1.2E-03		
H28.6.18	9:33	2.7E+00	1.9E-03	1.1E-03	1.9E-03	7.2E-03	8.6E-03	1.2E-03		
H28.6.19	9:33	2.6E+00	1.9E-03	1.1E-03	1.8E-03	7.6E-03	9.1E-03	1.1E-03		
H28.6.20	9:30	2.7E+00	1.9E-03	1.2E-03	1.8E-03	6.9E-03	9.1E-03	1.1E-03		
H28.6.21	9:35	2.8E+00	1.9E-03	1.1E-03	1.8E-03	6.8E-03	9.5E-03	1.1E-03		
H28.6.22	9:32	2.6E+00	1.9E-03	1.1E-03	1.9E-03	7.1E-03	8.6E-03	1.1E-03		
H28.6.23	9:35	2.6E+00	1.8E-03	1.1E-03	1.8E-03	7.3E-03	8.9E-03	1.1E-03		
H28.6.24	9:49	2.8E+00	1.9E-03	1.1E-03	2.0E-03	7.1E-03	9.1E-03	1.2E-03		
H28.6.25	9:34	2.8E+00	2.0E-03	1.1E-03	2.0E-03	7.2E-03	9.1E-03	1.1E-03		
H28.6.26	9:34	2.8E+00	1.8E-03	1.0E-03	2.0E-03	7.1E-03	8.9E-03	1.1E-03		
H28.6.27	9:02	2.7E+00	1.9E-03	1.1E-03	1.8E-03	7.6E-03	9.4E-03	1.1E-03		
H28.6.28	9:29	2.6E+00	2.0E-03	1.1E-03	1.9E-03	7.2E-03	9.1E-03	1.1E-03		
H28.6.29	9:33	2.8E+00	1.9E-03	1.1E-03	1.9E-03	7.2E-03	9.1E-03	1.1E-03		
H28.6.30	9:35	2.8E+00	1.9E-03	1.1E-03	1.8E-03	7.1E-03	9.1E-03	1.1E-03		
運用状態		運用中	運用中	運用中	運用中	運用中	運用中	運用中		

9:00~10:00の間に指示値を読み取り

本記録は、「DA-53 放射線管理基本マニュアル II 詳細事項、2. 11放射線モニタリング(実施計画第60条、第101条関連)」に従う管理対象区域内測定並びに管理区域内測定に基づき、測定するものです。

エリアモニタ指示記録(平成28年6月度)

(単位: μ Sv/h)

測定区分		エリアモニタ(ARM)			備考	確認者
測定場所		乾式キャスク仮保管設備				
年月日	時刻	No.1 第1レーン	No.2 第2レーン	No.3 第3レーン		
H28.6.1	9:34	2.80E-01	4.10E-01	7.80E-01		
H28.6.2	9:30	3.00E-01	4.10E-01	7.80E-01		
H28.6.3	9:34	2.80E-01	4.10E-01	7.80E-01		
H28.6.4	9:31	3.10E-01	3.90E-01	7.00E-01		
H28.6.5	9:31	2.80E-01	4.10E-01	7.40E-01		
H28.6.6	9:31	3.00E-01	3.90E-01	7.40E-01		
H28.6.7	9:32	2.80E-01	3.90E-01	8.20E-01		
H28.6.8	9:32	2.80E-01	3.90E-01	7.40E-01		
H28.6.9	9:32	3.00E-01	4.10E-01	7.40E-01		
H28.6.10	9:30	2.80E-01	4.10E-01	7.80E-01		
H28.6.11	9:31	3.00E-01	3.70E-01	7.00E-01		
H28.6.12	9:32	3.00E-01	3.90E-01	7.80E-01		
H28.6.13	9:31	3.00E-01	3.90E-01	7.80E-01		
H28.6.14	9:31	3.00E-01	3.90E-01	7.90E-01		
H28.6.15	9:30	2.70E-01	3.90E-01	7.40E-01		
H28.6.16	9:31	2.80E-01	3.90E-01	7.80E-01		
H28.6.17	9:31	2.80E-01	4.10E-01	7.40E-01		
H28.6.18	9:31	2.80E-01	4.10E-01	7.00E-01		
H28.6.19	9:31	2.80E-01	4.10E-01	7.40E-01		
H28.6.20	9:29	2.80E-01	4.50E-01	7.80E-01		
H28.6.21	9:31	2.80E-01	3.70E-01	7.80E-01		
H28.6.22	9:31	2.80E-01	4.10E-01	7.80E-01		
H28.6.23	9:32	3.00E-01	4.10E-01	7.80E-01		
H28.6.24	9:48	3.00E-01	4.10E-01	7.80E-01		
H28.6.25	9:32	3.00E-01	4.30E-01	7.40E-01		
H28.6.26	9:32	3.00E-01	3.90E-01	7.40E-01		
H28.6.27	9:00	2.70E-01	3.70E-01	7.80E-01		
H28.6.28	9:26	2.80E-01	4.10E-01	7.40E-01		
H28.6.29	9:32	3.00E-01	3.90E-01	7.40E-01		
H28.6.30	9:32	3.00E-01	4.10E-01	8.20E-01		

9:00～10:00の間に指示値を読み取り

本記録は、「DA-53 放射線管理基本マニュアル II 詳細事項、2. 11放射線モニタリング(実施計画第60条、第101条関連)」に従う管理対象区域内測定並びに管理区域内測定に基づき、測定するものです。

エリアモニタ指示記録(平成28年6月度)

(単位:mSv/h)

測定区分		エリアモニタ(ARM)		備考	確認者
測定場所		4号機 5階フロア			
年月日	時刻	4号機 5階SFPエリア	4号機 5階 搬入口エリア		
H28.6.1	9:36	1.27E-02	7.18E-03		
H28.6.2	9:31	1.30E-02	7.10E-03		
H28.6.3	9:36	1.32E-02	7.33E-03		
H28.6.4	9:32	1.32E-02	7.24E-03		
H28.6.5	9:32	1.30E-02	7.22E-03		
H28.6.6	9:33	1.26E-02	7.54E-03		
H28.6.7	9:33	1.28E-02	7.63E-03		
H28.6.8	9:32	1.31E-02	7.54E-03		
H28.6.9	9:33	1.30E-02	7.85E-03		
H28.6.10	9:31	1.25E-02	7.08E-03		
H28.6.11	9:32	1.27E-02	7.35E-03		
H28.6.12	9:33	1.33E-02	7.31E-03		
H28.6.13	9:33	1.25E-02	6.96E-03		
H28.6.14	9:32	1.24E-02	7.00E-03		
H28.6.15	9:31	1.26E-02	7.22E-03		
H28.6.16	9:36	1.34E-02	7.56E-03		
H28.6.17	9:32	1.31E-02	7.50E-03		
H28.6.18	9:32	1.28E-02	7.14E-03		
H28.6.19	9:32	1.27E-02	7.14E-03		
H28.6.20	9:30	1.26E-02	7.18E-03		
H28.6.21	9:33	1.32E-02	7.43E-03		
H28.6.22	9:31	1.29E-02	7.10E-03		
H28.6.23	9:34	1.25E-02	7.16E-03		
H28.6.24	9:48	1.23E-02	6.74E-03		
H28.6.25	9:33	1.28E-02	6.63E-03		
H28.6.26	9:33	1.26E-02	7.10E-03		
H28.6.27	9:01	1.32E-02	7.08E-03		
H28.6.28	9:28	1.22E-02	6.68E-03		
H28.6.29	9:33	1.24E-02	7.10E-03		
H28.6.30	9:33	1.24E-02	6.55E-03		

9:00~10:00の間に指示値を読み取り

本記録は、「DA-53 放射線管理基本マニュアル II 詳細事項、2. 11放射線モニタリング(実施計画第60条、第101条関連)」に従う管理対象区域内測定並びに管理区域内測定に基づき、測定するものです。

エリアモニタ指示記録(平成28年6月度)

(単位:mSv/h)

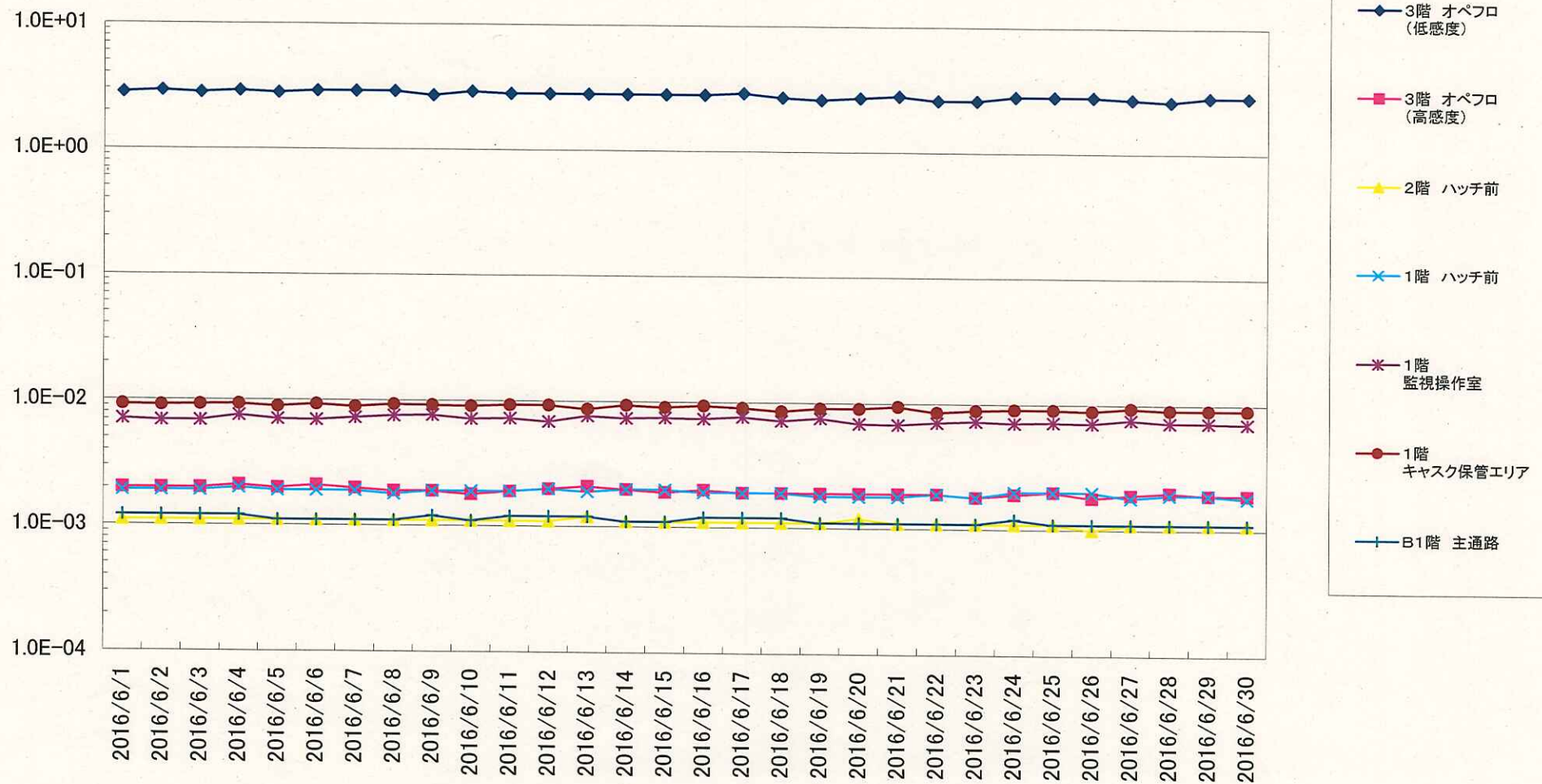
測定区分		多核種除去設備 (ARM)								備考	確認者
測定場所		高性能ALPS フィルタA区域	高性能ALPS フィルタB区域	高性能ALPS 吸着塔A区域	高性能ALPS 吸着塔B区域	既設ALPS HIC北東エリア	既設ALPS HIC南西エリア	増設ALPS HIC東エリア	増設ALPS HIC西エリア		
年月日	時刻	Ch1	Ch2	Ch3	Ch4	Ch1	Ch2	Ch1	Ch2		
H28.6.1	9:39	9.89E-04	1.02E-03	1.02E-03	1.02E-03	1.66E-02	3.80E-03	1.00E-03	6.70E-03		
H28.6.2	9:34	9.89E-04	1.02E-03	1.02E-03	1.02E-03	2.29E-02	3.28E-03	1.00E-03	7.94E-03		
H28.6.3	9:38	9.89E-04	1.02E-03	1.02E-03	1.02E-03	1.94E-02	2.93E-03	1.14E-03	5.23E-03		
H28.6.4	9:35	9.89E-04	1.02E-03	1.02E-03	1.02E-03	1.85E-02	3.97E-03	1.05E-03	9.13E-03		
H28.6.5	9:34	9.89E-04	1.02E-03	1.02E-03	1.02E-03	1.80E-02	3.92E-03	1.12E-03	8.87E-03		
H28.6.6	9:37	9.89E-04	1.02E-03	1.01E-03	1.02E-03	1.89E-02	3.62E-03	1.00E-03	8.27E-03		
H28.6.7	9:34	9.88E-04	1.02E-03	1.01E-03	1.02E-03	1.87E-02	4.16E-03	1.00E-03	7.94E-03		
H28.6.8	9:34	9.89E-04	1.02E-03	1.02E-03	1.02E-03	1.85E-02	3.38E-03	1.21E-03	1.02E-02		
H28.6.9	9:35	9.89E-04	1.02E-03	1.01E-03	1.02E-03	1.81E-02	3.15E-03	1.00E-03	9.32E-03		
H28.6.10	9:34	9.89E-04	1.02E-03	1.02E-03	1.02E-03	1.55E-02	3.47E-03	1.02E-03	9.92E-03		
H28.6.11	9:34	9.89E-04	1.02E-03	1.02E-03	1.02E-03	1.92E-02	3.00E-03	1.00E-03	7.21E-03		
H28.6.12	9:35	9.89E-04	1.02E-03	1.02E-03	1.02E-03	1.63E-02	3.52E-03	1.02E-03	9.61E-03		
H28.6.13	9:35	9.89E-04	1.02E-03	1.01E-03	1.02E-03	1.61E-02	3.24E-03	1.00E-03	8.62E-03		
H28.6.14	9:34	9.88E-04	1.02E-03	1.01E-03	1.02E-03	1.82E-02	3.65E-03	1.03E-03	8.44E-03		
H28.6.15	9:35	9.88E-04	1.02E-03	1.01E-03	1.02E-03	1.63E-02	4.05E-03	1.00E-03	7.86E-03		
H28.6.16	9:34	9.88E-04	1.02E-03	1.01E-03	1.02E-03	1.20E-02	3.83E-03	1.00E-03	8.39E-03		
H28.6.17	9:35	9.88E-04	1.02E-03	1.02E-03	1.02E-03	1.31E-02	4.20E-03	1.00E-03	7.58E-03		
H28.6.18	9:34	9.89E-04	1.02E-03	1.02E-03	1.02E-03	1.55E-02	3.42E-03	1.00E-03	9.45E-03		
H28.6.19	9:34	9.89E-04	1.02E-03	1.02E-03	1.02E-03	1.17E-02	3.80E-03	1.00E-03	9.72E-03		
H28.6.20	9:31	9.89E-04	1.02E-03	1.02E-03	1.02E-03	1.78E-02	3.76E-03	1.07E-03	9.24E-03		
H28.6.21	9:36	9.89E-04	1.02E-03	1.01E-03	1.02E-03	1.43E-02	3.54E-03	1.00E-03	7.44E-03		
H28.6.22	9:34	9.89E-04	1.02E-03	1.02E-03	1.02E-03	1.32E-02	3.78E-03	1.00E-03	8.78E-03		
H28.6.23	9:36	9.88E-04	1.02E-03	1.01E-03	1.02E-03	1.40E-02	3.37E-03	1.00E-03	8.20E-03		
H28.6.24	9:50	9.89E-04	1.02E-03	1.02E-03	1.02E-03	1.50E-02	3.69E-03	1.00E-03	8.85E-03		
H28.6.25	9:36	9.89E-04	1.02E-03	1.01E-03	1.02E-03	1.43E-02	3.70E-03	1.00E-03	8.31E-03		
H28.6.26	9:36	9.89E-04	1.02E-03	1.02E-03	1.02E-03	1.42E-02	3.48E-03	1.00E-03	7.81E-03		
H28.6.27	9:03	9.89E-04	1.02E-03	1.02E-03	1.02E-03	1.67E-02	3.82E-03	1.00E-03	8.72E-03		
H28.6.28	9:30	9.89E-04	1.02E-03	1.01E-03	1.02E-03	1.40E-02	3.46E-03	1.00E-03	8.87E-03		
H28.6.29	9:34	9.88E-04	1.02E-03	1.02E-03	1.02E-03	1.50E-02	4.43E-03	1.00E-03	7.99E-03		
H28.6.30	9:36	9.88E-04	1.02E-03	1.01E-03	1.02E-03	1.31E-02	3.86E-03	1.00E-03	7.65E-03		
運用状態		運用中	運用中	運用中	運用中	運用中	運用中	運用中	運用中		

9:00~10:00の間に指示値を読み取り

本記録は、1F-計装-発-26-036(平成27年3月19日)に基づき採取したデータを報告するものです。

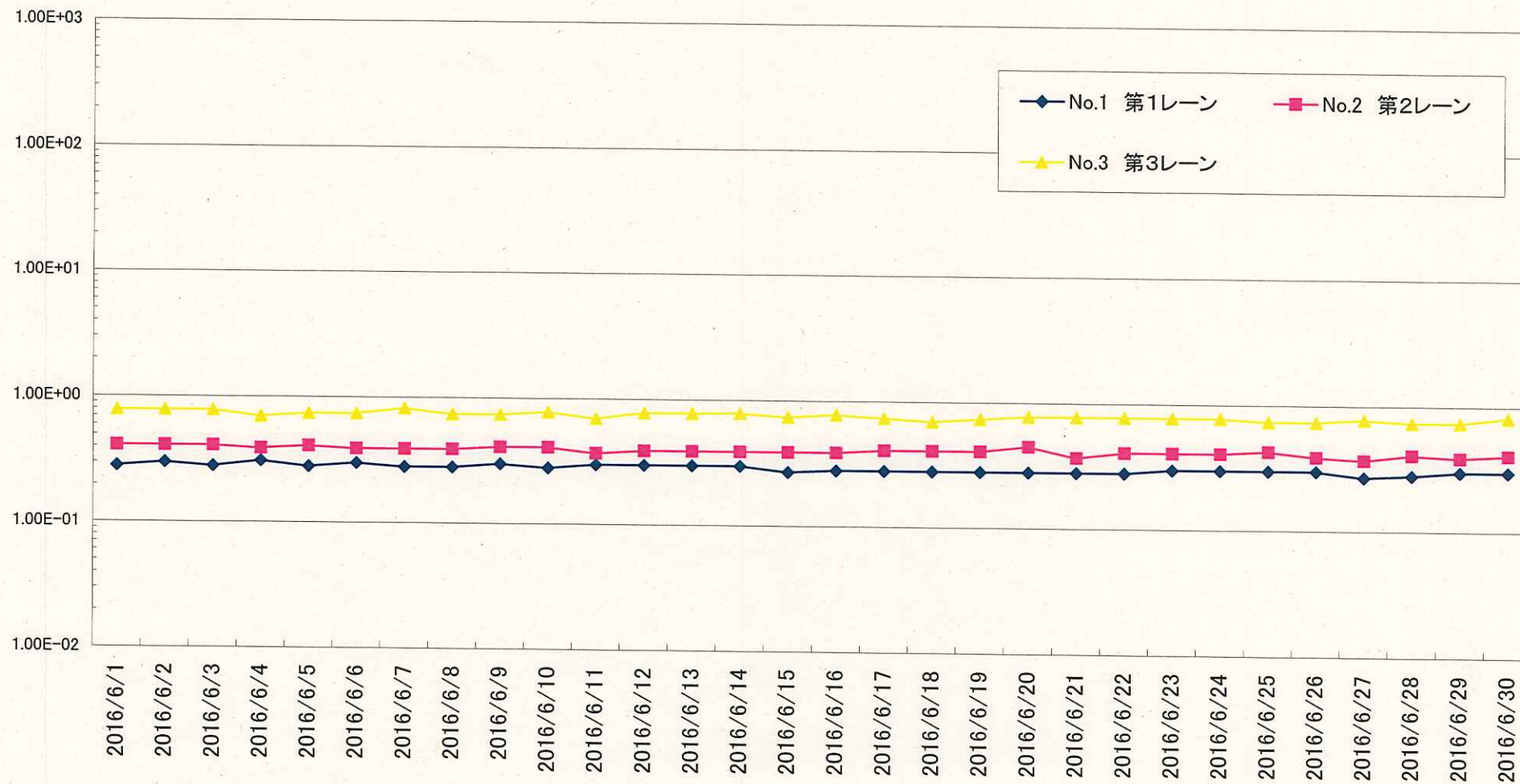
エリアモニタ指示値トレンドグラフ 共用プール-ARM

[mSv/h]



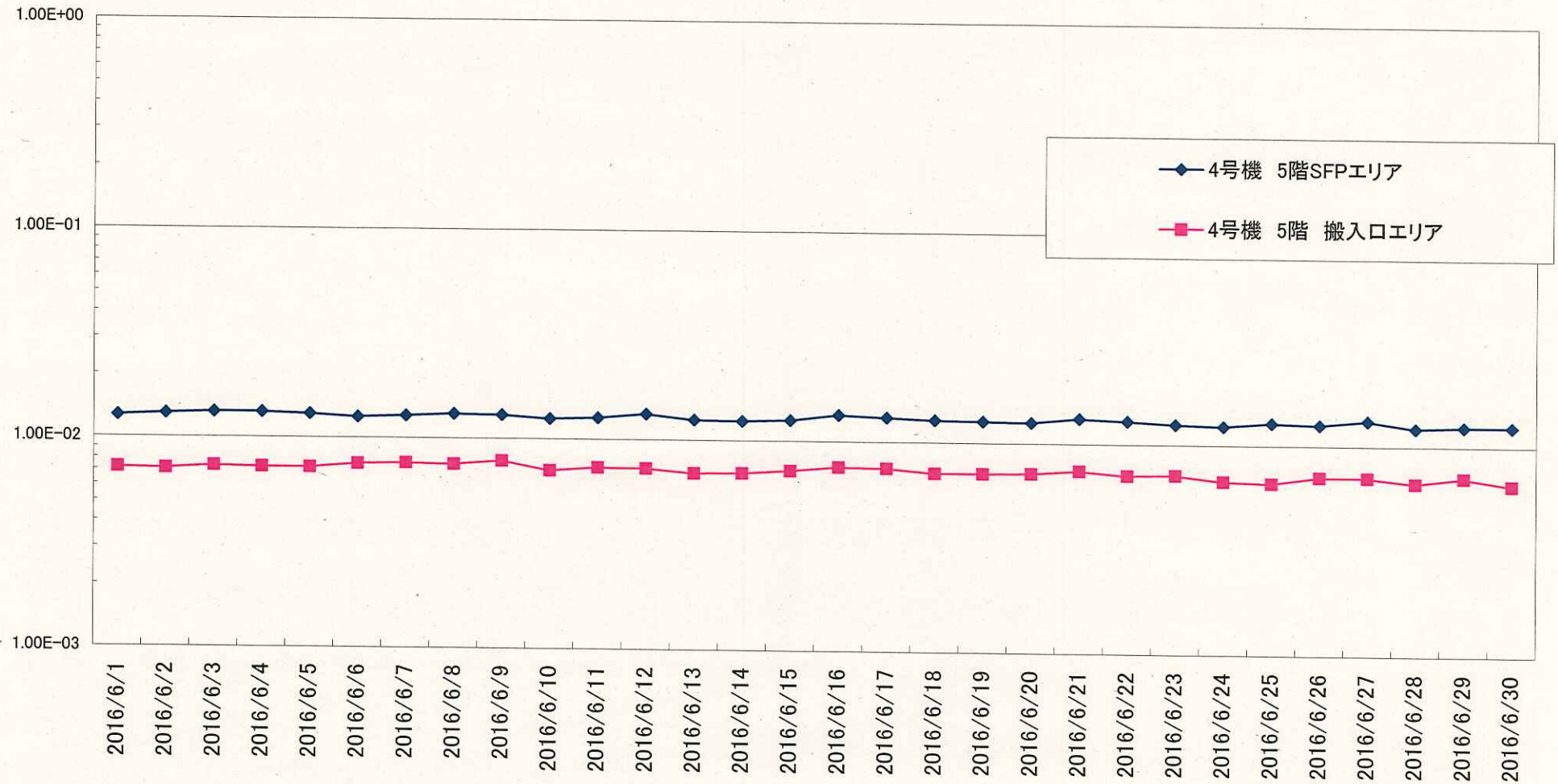
エリアモニタ指示値トレンドグラフ
【乾式キャスク仮保管設備】

[μ Sv/h]



エリアモニタ指示値トレンドグラフ
4号FHM-ARM

[mSv/h]



エリアモニタ指示値トレンドグラフ ALPS-ARM

[mSv/h]

