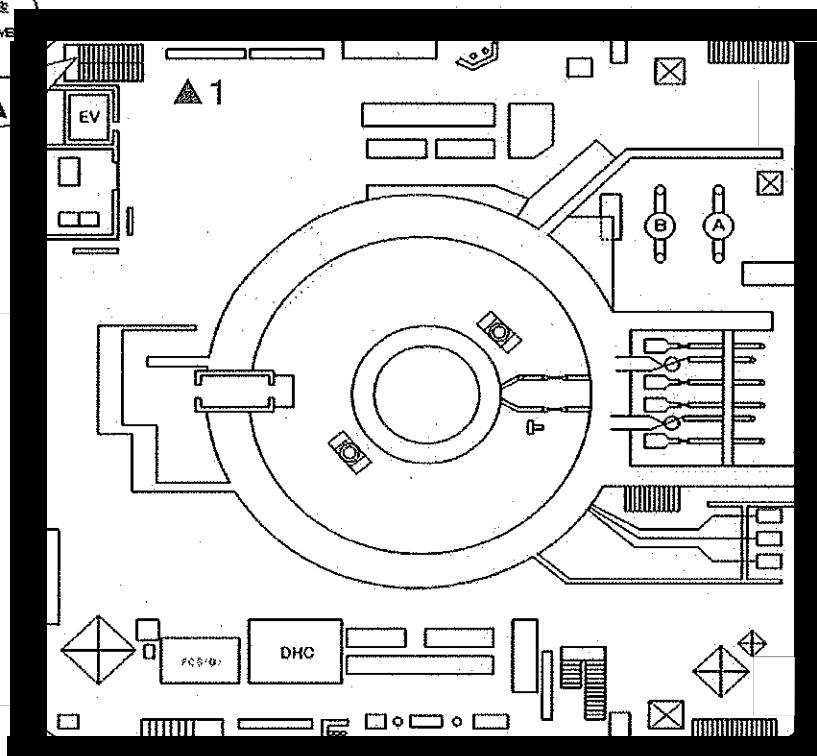
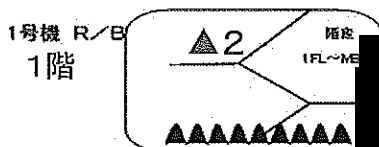


# 放射線サーベイ記録

測定目的	1号機R/B1階, 中地下階の空气中放射性物質濃度測定 (R/B滞留水移送前の濃度確認)	測定項目	<input type="checkbox"/> γ <input type="checkbox"/> スミア <input checked="" type="checkbox"/> ダスト <input type="checkbox"/> GM直接
測定場所	1号機R/B1階, 中地下階	測定者	
測定日時	2015/2/9	14:10 ~ 14:35	測定器 (機器効率) F1-CDS-022 F1-CDS-025

△:ダスト採取箇所



▲1 空气中放射性物質濃度 (CDS)

空气中放射性物質濃度 (Bq/cm <sup>3</sup> )	ゲルカウンタ (cpm)
▲1	4.6E-04
採取時間: 14時10分 ~ 14時31分 採取流量: 108.8 L/分 BG: 350cpm 換算定数: $1.87 \times 10^{-7} \text{Bq/cm}^3 \cdot \text{cpm}$ 検出限界値: $2.4 \times 10^{-5} \text{Bq/cm}^3$ 1階フロア	

▲2 空气中放射性物質濃度 (CDS)

空气中放射性物質濃度 (Bq/cm <sup>3</sup> )	ゲルカウンタ (cpm)
▲2	3.9E-04
採取時間: 14時10分 ~ 14時20分 採取流量: 102.6 L/分 BG: 350cpm 換算定数: $4.15 \times 10^{-7} \text{Bq/cm}^3 \cdot \text{cpm}$ 検出限界値: $5.3 \times 10^{-5} \text{Bq/cm}^3$ 中地下階	

※GMAD測定 時定数: BG30秒、試料10秒

承認	審査	作成