

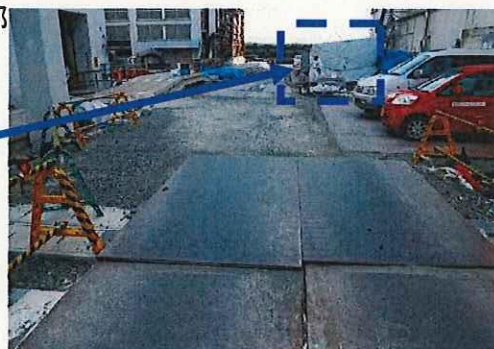
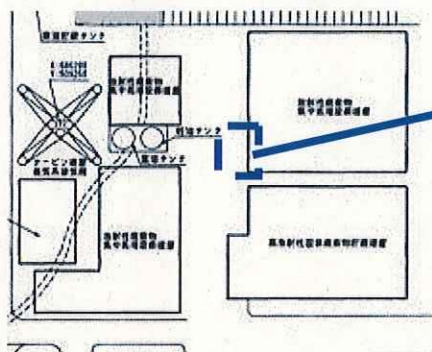
承認	調査	作成

# 放射線サーベイ記録

測定目的	廃棄物処理建屋間連絡ダクト内ダスト測定	測定項目	<input checked="" type="checkbox"/> $\gamma$ <input type="checkbox"/> スミア <input checked="" type="checkbox"/> ダスト <input type="checkbox"/> GM直接
測定場所	集中プロセス建屋北側	測定者	
測定日時	2016/3/9 2 79	10:30 ~ 11:00	測定器 (機器効率) F1-CDS-039 リ-ICW-163 F1-GMAD-081

△:ダスト採取箇所 × 空間線量率 ( $\mu\text{Sv/h}$ ) ⊗ 表面線量率 ( $\mu\text{Sv/h}$ )

廃棄物処理建屋間連絡ダクト部



連絡ダクト部 写真 (①~③)

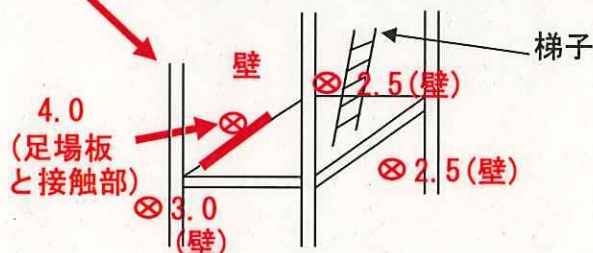
① 梯子下



② 梯子降りた北側



▲ 空气中放射性物質採取  
(上部よりぶら下げ  
床面 (足場) から  
約 1 m の箇所にて採取)



③ 梯子降りた南側



▲ 空气中放射性物質濃度 (CDS)

空气中放射性物質濃度 ( $\text{Bq}/\text{cm}^3$ )	ゲ-ロスカウン (cpm)
▲ 1 <4.7E-05	370
採取時間: 10時30分 ~ 10時40分	
採取流量: 118.0 L/分	
BG: 370cpm	
換算定数: $3.62 \times 10^{-7} \text{Bq}/\text{cm}^3 \cdot \text{cpm}$	
検出限界値: $4.7 \times 10^{-5} \text{Bq}/\text{cm}^3$	

※ GMAD 測定 時定数: BG30秒、試料10秒