

責任者	担当者

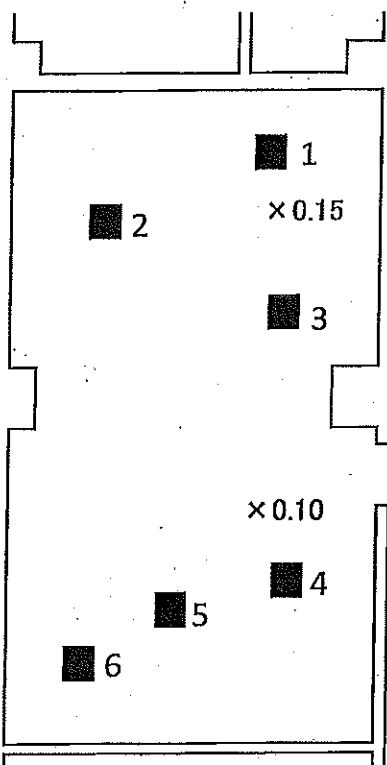
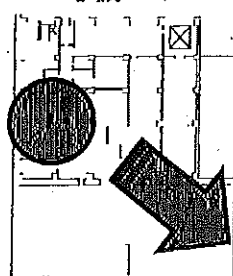
放射線管理記録

(1/1)

作業件名	5T S/B空調機給気口フィルタ枠点検修理工事	測定項目	<input checked="" type="checkbox"/> γ <input checked="" type="checkbox"/> スミア <input type="checkbox"/> ダスト <input checked="" type="checkbox"/> GM直接
測定場所	5号機 C/B 2FL 中操外執務室・食堂	測定者	
作業内容	フィルタ枠点検	測定器	F1-SC-208 F1-GMAD-445
(測定目的)	(上記に伴う環境確認)	区域区分	W zone
測定日時	2016 年 6 月 24 日 5 時 30 分	防護装備	構内服+DS-2マスク
件名コード	—	RWA番号	B160M4
		電気出力	— MW

× : 空間線量当量率(mSv/h) ⊗ : 表面線量当量率(μSv/h) ○ : スミア △ : ダスト

5号機 C/B2FL



線量当量率測定結果
測定器:F1-SC-208
単位: μSv/h
測定結果: 図中参照

■ : 給気口No

給気口No	測定ポイント	測定結果			給気口No	測定ポイント	測定結果		
		スミア	直接	γ			スミア	直接	γ
1	ダクト内	LTD	—	—	4	ダクト内	LTD	—	—
	フィルタ	LTD	LTD	0.15		フィルタ	LTD	LTD	0.15
	床面	LTD	—	—		床面	LTD	—	—
2	ダクト内	LTD	—	—	5	ダクト内	LTD	—	—
	フィルタ	LTD	LTD	0.15		フィルタ	LTD	LTD	0.15
	床面	LTD	—	—		床面	LTD	—	—
3	ダクト内	LTD	—	—	6	ダクト内	LTD	—	—
	フィルタ	LTD	LTD	0.15		フィルタ	LTD	LTD	0.15
	床面	LTD	—	—		床面	LTD	—	—

測定器:F1-GMAD-445 B・G:100cpm

直接法換算定数:7.28E-3 Bq/cm2・cpm 検出限界値:5.46E-1 Bq/cm2

スミア法換算定数:2.85E-3 Bq/cm2・cpm 検出限界値:2.51E-3 Bq/cm2