

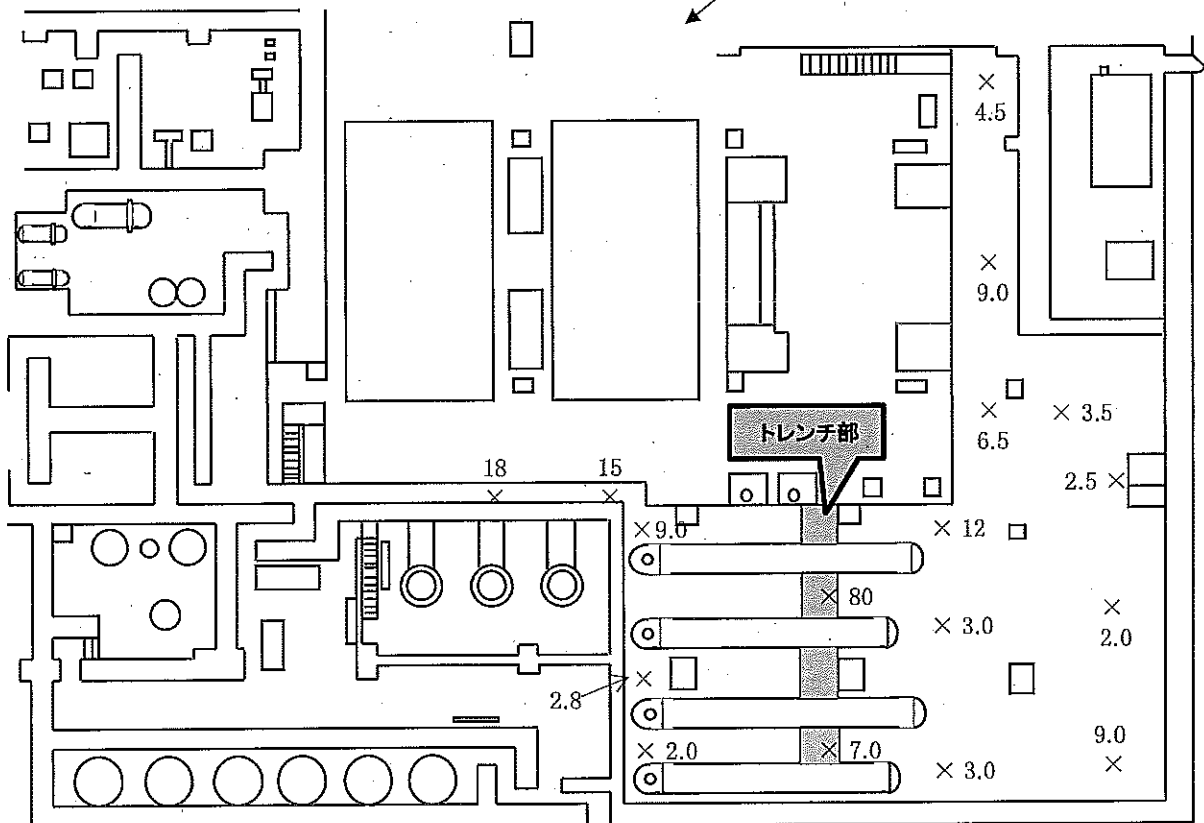
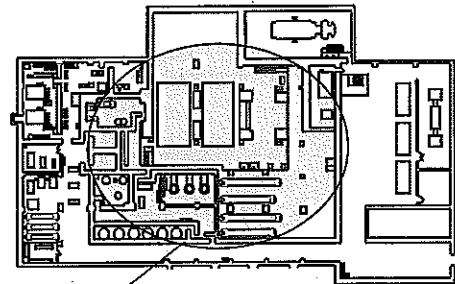
## 放射線管理記録

(1/1)

作業件名	1F-1 T/B 地下1階除染業務委託(その1)				測定項目	<input checked="" type="checkbox"/> $\gamma$ <input type="checkbox"/> スミヤ <input type="checkbox"/> ダスト <input type="checkbox"/> 直接	
測定場所	1号機 T/B B1階 ヒーター	室	コード	#/B	F1	測定者	
作業内容 (測定目的)	低線量エリアの設置 (第1~2工区:除染前サーベイ)				コード	測定器	F1-ICW-118
測定日時	平成 28 年 1 月 18 日 10 時 30 分				区域区分	---	
件名コード	---	RWA 番号	B150ZP	電気 出力	0 MW	防護装備	カバーオール、全面マスク、 アノラック上下、長靴、靴カバー

×:空間線量当量率(mSv/h)

測定種別	単位	最大値
線量率( $\gamma$ )	mSv/h	80
線量率( $\beta + \gamma$ )	mSv/h	-
表面汚染	Bq/cm <sup>2</sup>	-
ダスト	Bq/cm <sup>3</sup>	-



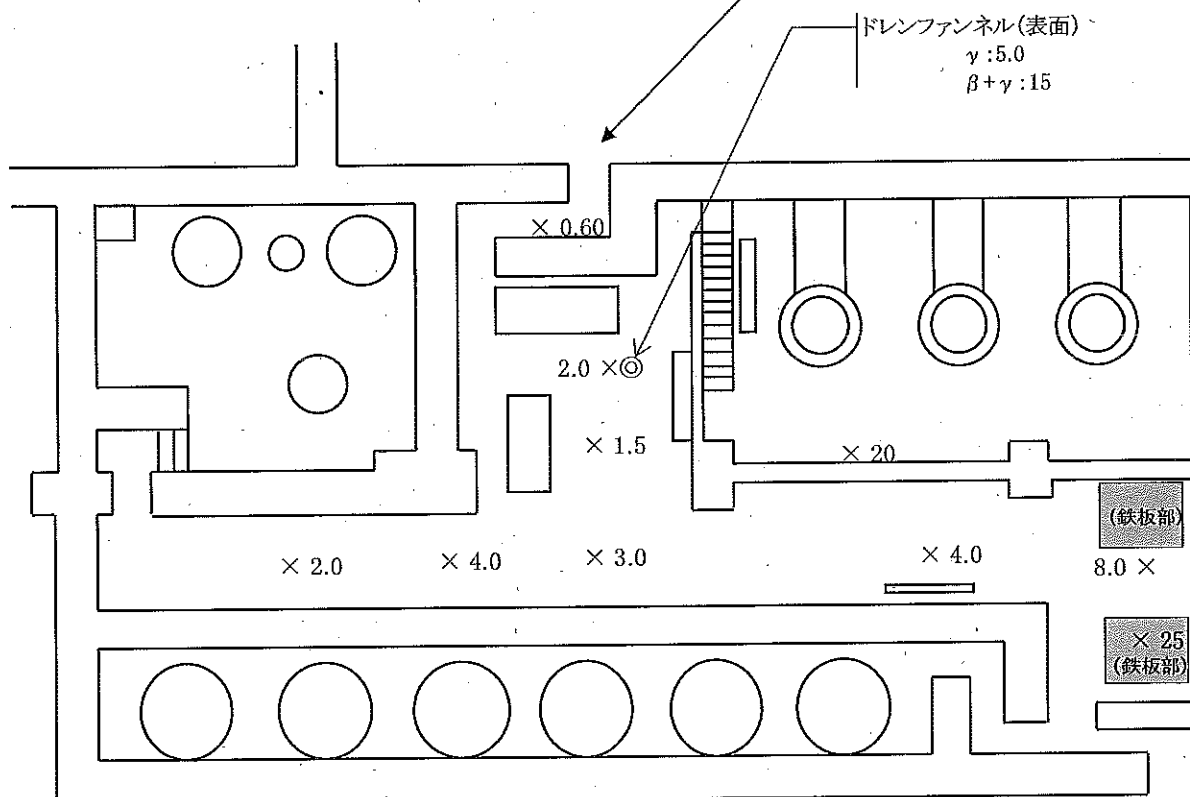
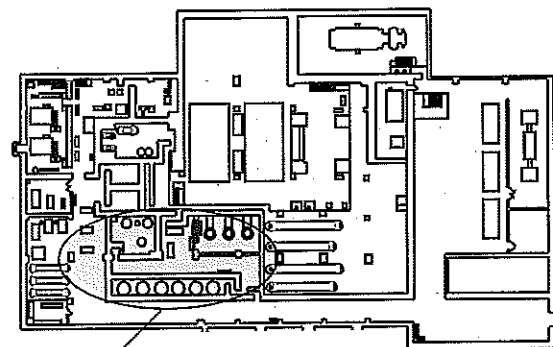
## 放射線管理記録

(1/1)

作業件名	1F-1 T/B 地下1階除染業務委託(その1)				測定項目	■ $\gamma$ ■ $\beta+\gamma$ □スミヤ □ダスト	
測定場所	1号機 T/B B1階 第三工区 <u>エリア</u> <small>コード #/B FL</small>				測定者		
作業内容 (測定目的)	BFL除染作業:第1工区①(装置除染) (第3工区:除染前サーベイ)				測定器	R1-ICW-118 R1-ICWBH-026	
測定日時	平成 28 年 2 月 3 日 11 時 00 分				区域区分	---	
件名コード	---	RWA 番号	B150ZP	電気 出力	0 MW	防護装備	カバーオール、全面マスク、 アノラック上下、長靴、靴カバー

×:空間線量当量率( $\mu\text{Sv/h}$ )

測定種別	単位	最大値
線量率( $\gamma$ )	mSv/h	25
線量率( $\beta+\gamma$ )	mSv/h	15
表面汚染	Bq/cm <sup>2</sup>	-
ダスト	Bq/cm <sup>3</sup>	-



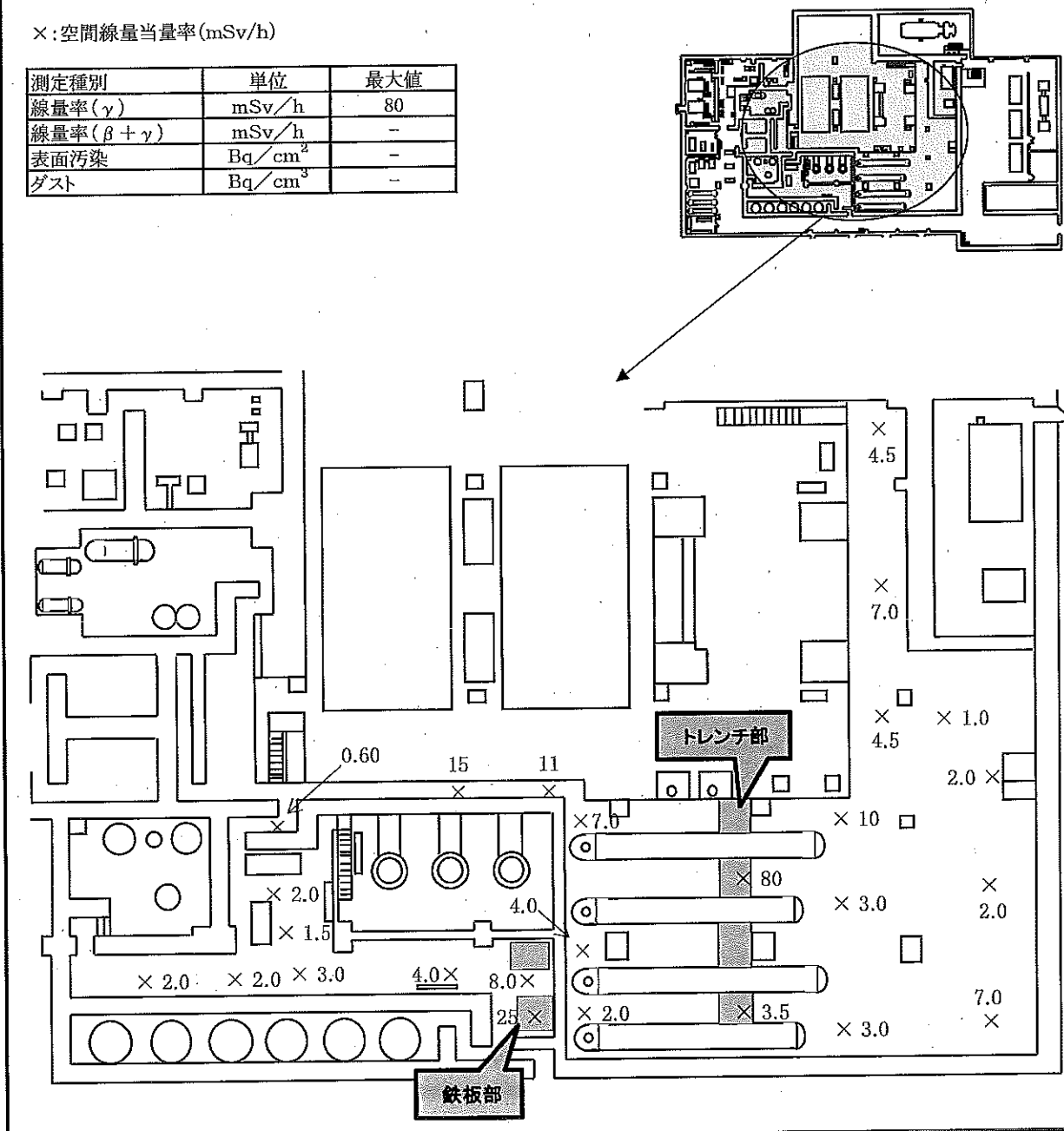
# 放射線管理記録

(1/1)

作業件名	1F-1 T/B 地下1階除染業務委託(その1)					測定項目	<input checked="" type="checkbox"/> γ <input type="checkbox"/> スミヤ <input type="checkbox"/> ダスト <input type="checkbox"/> 直接	
測定場所	1号機 T/B B1階 ヒーター室 (エリア)					測定者		
作業内容 (測定目的)	BFL除染作業:第1~3工区(有人除染) (第1~3工区:除染後サーベイ)					測定器	F1-ICW-118	
測定日時	平成 28 年 3 月 9 日 11 時 00 分					区域区分	---	
件名コード	---	R W A 番 号	B150ZP	電気 出力	0 MW	防護装備	カバーオール、全面マスク、 アフロック上下、長靴、靴カバー	

×:空間線量当量率(mSv/h)

測定種別	単位	最大値
線量率( $\gamma$ )	mSv/h	80
線量率( $\beta + \gamma$ )	mSv/h	-
表面汚染	Bq/cm <sup>2</sup>	-
ダスト	Bq/cm <sup>3</sup>	-



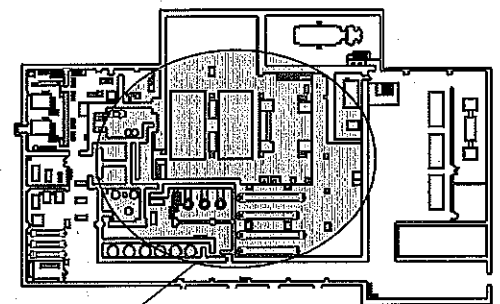
## 放射線管理記録

(1/1)

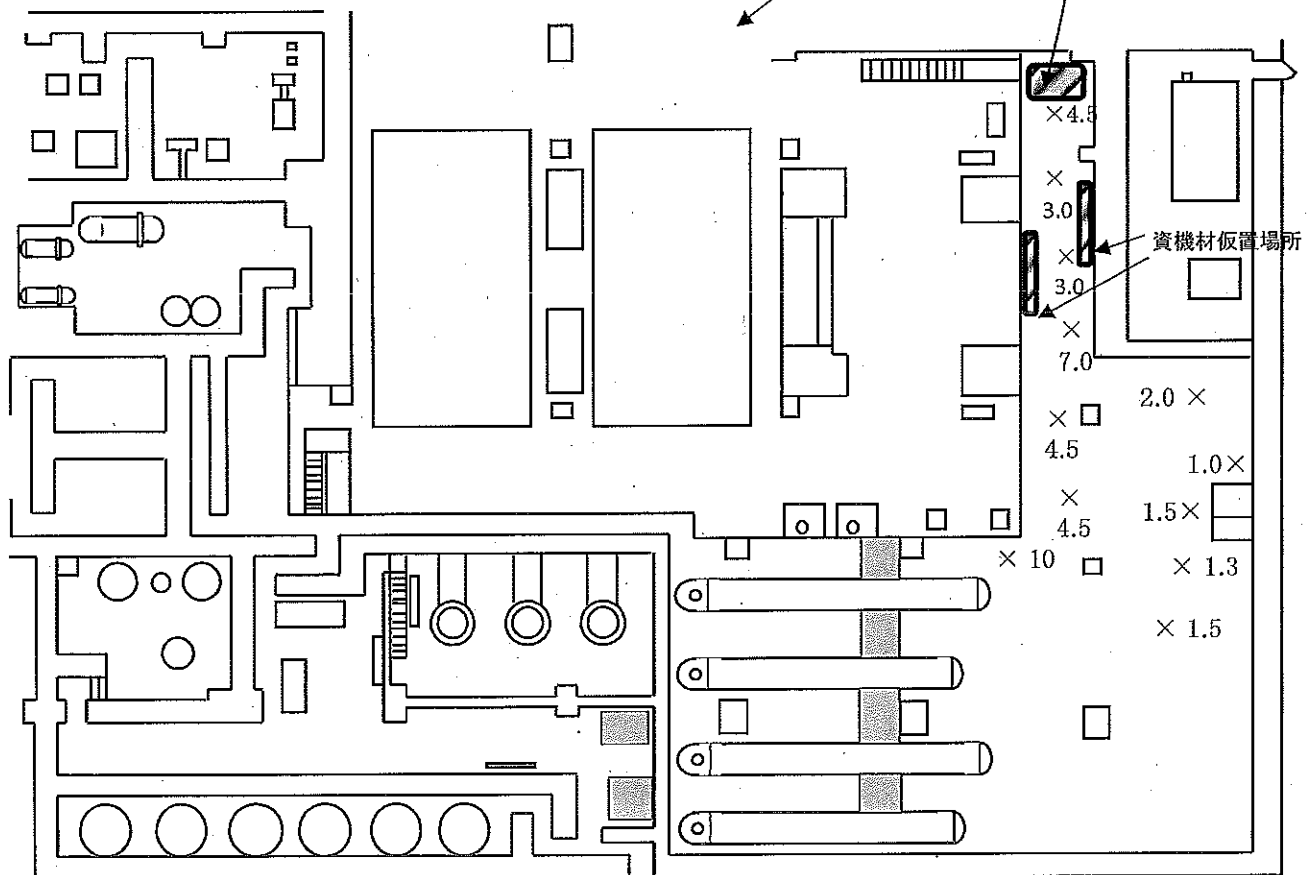
作業件名	1F-1 T/B 地下1階除染業務委託(その1)				測定項目	■ $\gamma$ □スミヤ □ダスト □直接	
測定場所	1号機 T/B B1階 ヒーター	室	コード	#/B	FL	測定者	
作業内容 (測定目的)	BFL片づけ作業 (除染装置、仮置場所移動後サーベイ)				コード	測定器	F1-ICW-118
測定日時	平成 28 年 3 月 24 日 10 時 30 分				区域区分	---	
件名コード	---	R W A 番 号	B150ZP	電気出力	0 MW	防護装備	カバーオール、全面マスク、アノラック上下、長靴、靴カバー

×:空間線量当量率(mSv/h)

測定種別	単位	最大値
線量率( $\gamma$ )	mSv/h	18
線量率( $\beta + \gamma$ )	mSv/h	-
表面汚染	Bq/cm <sup>2</sup>	-
ダスト	Bq/cm <sup>3</sup>	-



除染機表面:18  
// at50cm:4.0



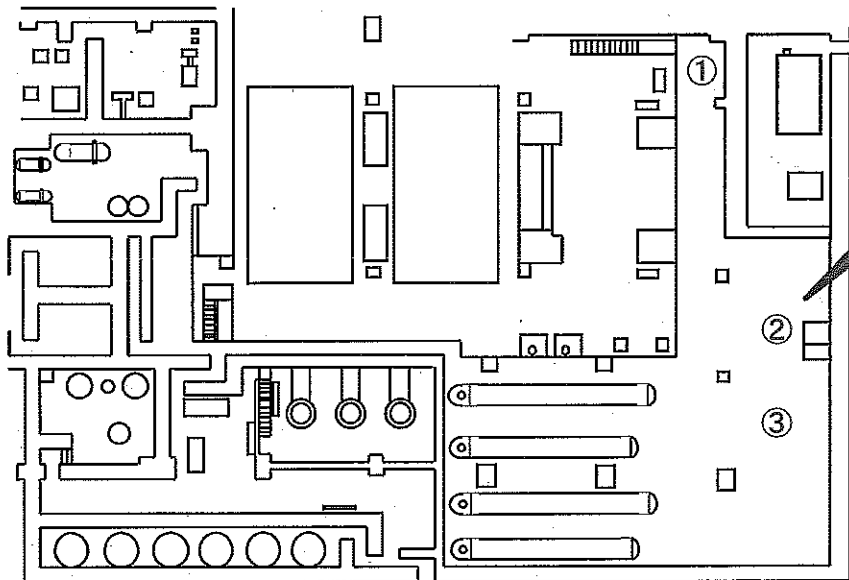
# 施工結果記録

測定記録 No.②(1/4)

作業件名	1F-1 T/B 地下1階除染業務委託(その1)		
作業場所	福島第一原子力発電所 1号機タービン建屋 地下1階		
測定場所	第1工区①	測定対象	床面表面
遮蔽材	鉛ブロック(厚さ50mm)	遮蔽材:形状等	ブロック状(6個使用)

除 染 後	
測定年月日	平成 28 年 3 月 9 日
測定者	
使用測定器	F1-ICW-118

測定項目	測定箇所	検査結果	
線量当量率 (床面表面)	①	0.40	mSv/h
	②	0.25	mSv/h
	③	0.50	mSv/h
備 考			



確認		作成

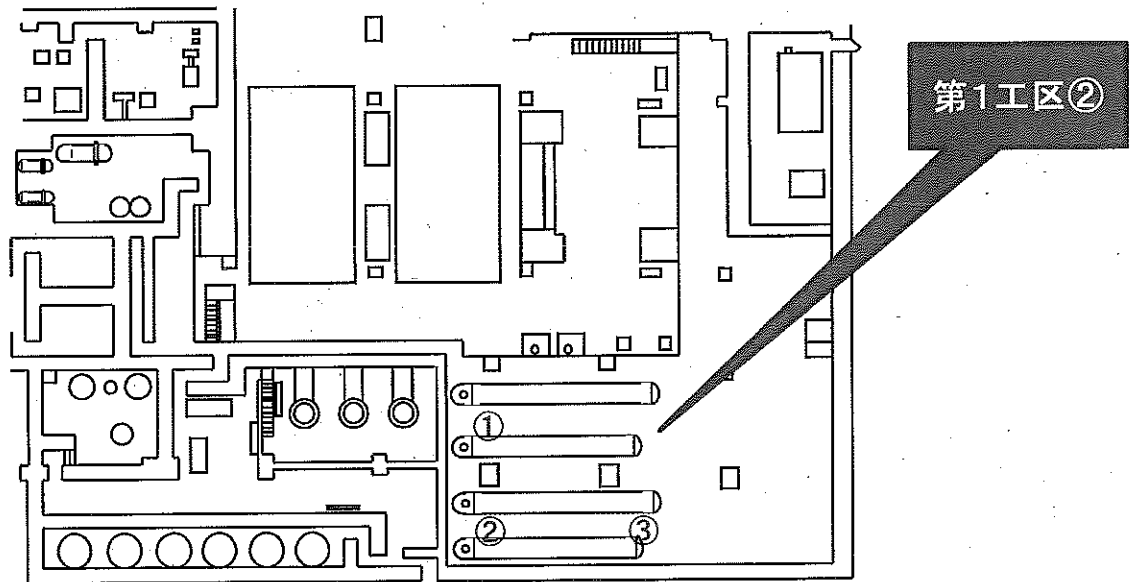
# 施工結果記録

測定記録 No.②(2/4)

作業件名	1F-1 T/B 地下1階除染業務委託(その1)		
作業場所	福島第一原子力発電所 1号機タービン建屋 地下1階		
測定場所	第1工区②	測定対象	床面表面
遮蔽材	鉛ブロック(厚さ50mm)	遮蔽材:形状等	ブロック状(6個使用)

除 染 後	
測定年月日	平成 28 年 3 月 9 日
測定者	
使用測定器	F1-ICW-118

測定項目	測定箇所	検査結果	
線量当量率 (床面表面)	①	0.18	mSv/h
	②	0.90	mSv/h
	③	0.60	mSv/h
備 考			



確認		作成

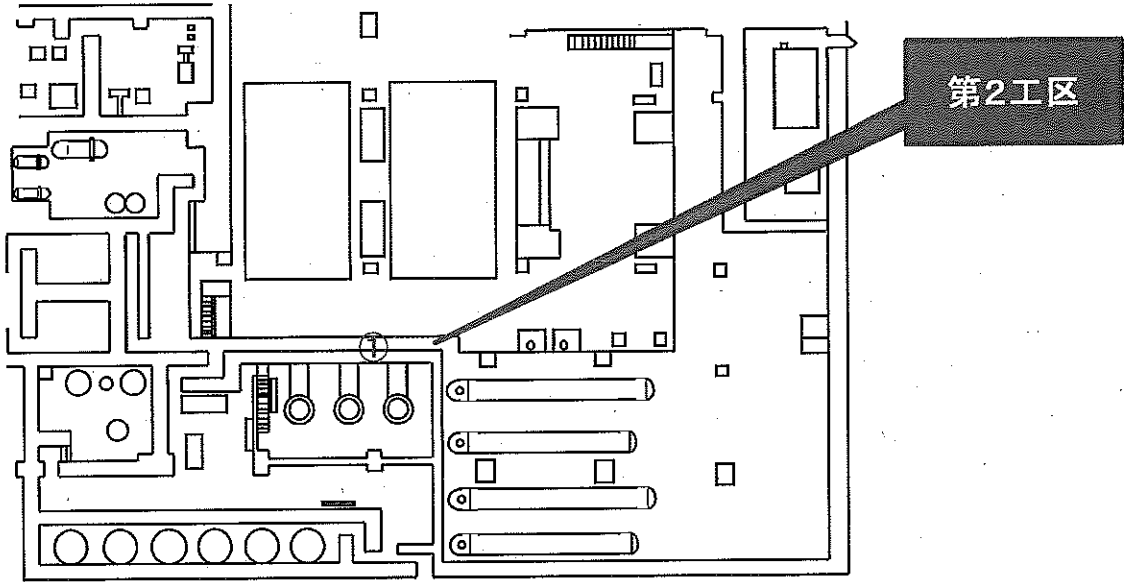
施工結果記録

測定記録 No.②(3/4)

作業件名	1F-1 T/B 地下1階除染業務委託(その1)		
作業場所	福島第一原子力発電所 1号機タービン建屋 地下1階		
測定場所	第2工区	測定対象	床面表面
遮蔽材	鉛ブロック(厚さ50mm)	遮蔽材:形状等	ブロック状(6個使用)

除 染 後	
測定年月日	平成 28 年 3 月 9 日
測定者	
使用測定器	F1-ICW-118

測定項目	測定箇所	検査結果	
線量当量率 (床面表面)	①	0.95	mSv/h
備 考			



確認		作成

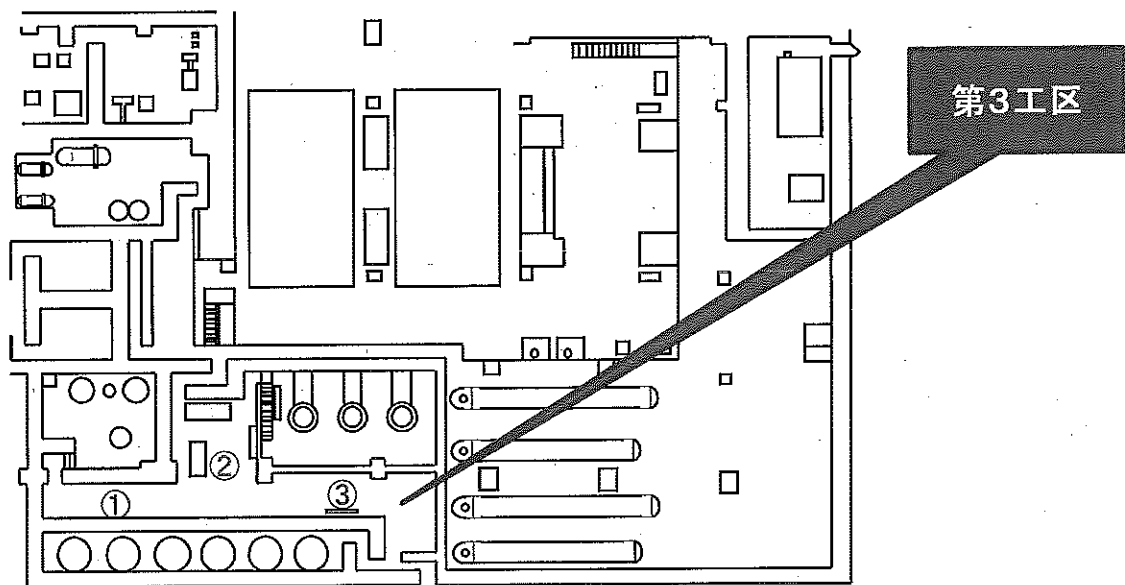
# 施工結果記録

測定記録 No.②(4/4)

作業件名	1F-1 T/B 地下1階除染業務委託(その1)		
作業場所	福島第一原子力発電所 1号機タービン建屋 地下1階		
測定場所	第3工区	測定対象	床面表面
遮蔽材	鉛ブロック(厚さ50mm)	遮蔽材:形状等	ブロック状(6個使用)

除 染 後	
測定年月日	平成 28 年 3 月 9 日
測定者	
使用測定器	F1-ICW-118

測定項目	測定箇所	検査結果	
線量当量率 (床面表面)	①	0.50	mSv/h
	②	0.70	mSv/h
	③	0.10	mSv/h
備 考			



確認		作成



## 施工結果記録

作業件名	1F-1 T/B 地下1階除染業務委託(その1)		
作業場所	福島第一原子力発電所 1号機タービン建屋 地下1階		
測定対象	フィルター	使用測定器	F1-ICW-118(電離箱)
測定方法	フィルター(運搬容器なし)表面の最大線量当量率を電離箱で測定して読み取る。		
備考			

No.	シリアルNo.	線量当量率 (mSv/h)	保管容器 シリアルNo.	測定日	確認者
1	1-1	2.8	No. 1	2016/2/15	
2	1-2	2.0	No. 1	2016/2/15	
3	1-3	2.0	No. 1	2016/2/15	
4	1-4	3.0	No. 1	2016/2/15	
5	1-5	2.5	No. 1	2016/2/15	
6	1-6	3.0	No. 1	2016/2/15	
7	1-7	2.2	No. 1	2016/2/15	
8	1-8	2.0	No. 1	2016/2/15	
9	1-9	3.5	No. 1	2016/2/15	
10	1-10	3.0	No. 1	2016/2/15	
11	1-11	1.0	No. 1	2016/2/15	
12	1-12	1.0	No. 1	2016/2/15	
13	1-13	0.050	No. 2	2016/2/25	
14	1-14	0.050	No. 2	2016/2/25	
15	1-15	8.0	No. 2	2016/2/25	
16	1-16	7.0	No. 2	2016/2/25	
17	1-17	4.0	No. 2	2016/2/25	
18	1-18	11	No. 2	2016/2/25	
19	1-19	3.6	No. 2	2016/2/25	
20	1-20	18	No. 2	2016/2/25	
21	1-21	4.5	No. 2	2016/2/25	
22	1-22	5.5	No. 2	2016/2/25	
23	1-23	2.8	No. 2	2016/2/25	
24	1-24	0.40	No. 2	2016/2/25	
25	1-25	0.20	No. 6	2016/3/16	

No.	シリアルNo.	線量当量率 (mSv/h)	保管容器 シリアルNo.	測定日	確認者
26	1-26	0.20	No. 6	2016/3/16	
27	1-27	0.10	No. 6	2016/3/16	
28	1-28	6.0	No. 6	2016/3/16	
29	1-29	7.0	No. 6	2016/3/16	
30	1-30	0.40	No. 6	2016/3/16	
31	1-31	0.05	No. 6	2016/3/16	
32	1-32	0.15	No. 6	2016/3/16	
33	1-33	0.80	No. 6	2016/3/16	
34	1-34	0.60	No. 6	2016/3/16	
35	1-35	0.25	No. 6	2016/3/16	
36	1-36	0.10	No. 6	2016/3/16	
37	1-37	0.15	No. 7	2016/3/16	
38	1-38	0.10	No. 7	2016/3/16	
39	1-39	0.15	No. 7	2016/3/16	
40	1-40	0.15	No. 7	2016/3/16	
41	1-41	0.20	No. 7	2016/3/16	
42	1-42	0.25	No. 7	2016/3/16	
43	1-43	0.20	No. 7	2016/3/16	
44	1-44	0.15	No. 7	2016/3/16	
45	1-45	0.15	No. 7	2016/3/16	
46	1-46	0.20	No. 7	2016/3/16	
47	1-47	0.15	No. 7	2016/3/16	
48	1-48	0.15	No. 7	2016/3/16	
49	1-49	0.20	No. 8	2016/3/16	
50	1-50	0.10	No. 8	2016/3/16	

確認	作成

## 施工結果記録

作業件名	1F-1 T/B 地下1階除染業務委託(その1)		
作業場所	福島第一原子力発電所 1号機タービン建屋 地下1階		
測定対象	フィルター	使用測定器	F1-ICW-118(電離箱)
測定方法	フィルター(運搬容器なし)表面の最大線量当量率を電離箱で測定して読み取る。		
備考			

No.	シリアルNo.	線量当量率 (mSv/h)	保管容器 シリアルNo.	測定日	確認者
51	1-51	0.15	No. 8	2016/3/16	
52	1-52	0.15	No. 8	2016/3/16	
53	1-53	0.15	No. 8	2016/3/16	
54	1-54	0.10	No. 8	2016/3/16	
55	1-55	0.10	No. 8	2016/3/16	
56	1-56	0.10	No. 8	2016/3/16	
57	1-57	0.20	No. 8	2016/3/16	
58	1-58	0.10	No. 8	2016/3/16	
59	1-59	0.10	No. 8	2016/3/16	
60	1-60	0.10	No. 8	2016/3/16	
61	1-61	0.80	No. 9	2016/3/24	
62	1-62	0.15	No. 9	2016/3/24	
63	1-63	0.20	No. 9	2016/3/24	
64	1-64	0.15	No. 9	2016/3/24	
65	1-65	0.15	No. 9	2016/3/24	
66	1-66	0.15	No. 9	2016/3/24	
67	1-67	0.30	No. 9	2016/3/24	
68	1-68	0.20	No. 9	2016/3/24	
69	1-69	0.25	No. 9	2016/3/24	
70	1-70	0.25	No. 9	2016/3/24	
71	1-71	0.30	No. 9	2016/3/24	
72	1-72	0.40	No. 9	2016/3/24	
73	1-73	0.80	No. 3	2016/3/10	
74	1-74	1.0	No. 3	2016/3/10	
75	1-75	0.80	No. 3	2016/3/10	

No.	シリアルNo.	線量当量率 (mSv/h)	保管容器 シリアルNo.	測定日	確認者
76	1-76	0.90	No. 3	2016/3/10	
77	1-77	1.0	No. 3	2016/3/10	
78	1-78	1.1	No. 3	2016/3/10	
79	1-79	0.90	No. 3	2016/3/10	
80	1-80	1.3	No. 3	2016/3/10	
81	1-81	2.8	No. 3	2016/3/10	
82	1-82	0.70	No. 3	2016/3/10	
83	1-83	0.50	No. 3	2016/3/10	
84	1-84	0.20	No. 3	2016/3/10	
85	1-85	0.20	No. 4	2016/3/10	
86	1-86	0.15	No. 4	2016/3/10	
87	1-87	0.20	No. 4	2016/3/10	
88	1-88	0.20	No. 4	2016/3/10	
89	1-89	0.25	No. 4	2016/3/10	
90	1-90	0.20	No. 4	2016/3/10	
91	1-91	0.20	No. 4	2016/3/10	
92	1-92	0.10	No. 4	2016/3/10	
93	1-93	0.15	No. 4	2016/3/10	
94	1-94	0.20	No. 4	2016/3/10	
95	1-95	0.20	No. 4	2016/3/10	
96	1-96	0.15	No. 4	2016/3/10	
97	1-97	0.15	No. 5	2016/3/10	
98	1-98	0.10	No. 5	2016/3/10	
99	1-99	0.10	No. 5	2016/3/10	
100	1-100	0.15	No. 5	2016/3/10	

確認	作成

## 施工結果記録

作業件名	1F-1 T/B 地下1階除染業務委託(その1)		
作業場所	福島第一原子力発電所 1号機タービン建屋 地下1階		
測定対象	フィルター	使用測定器	F1-ICW-118(電離箱)
測定方法	フィルター(運搬容器なし)表面の最大線量当量率を電離箱で測定して読み取る。		
備考			

No.	シリアルNo.	線量当量率 (mSv/h)	保管容器 シリアルNo.	測定日	確認者
101	1-101	0.15	No. 5	2016/3/10	
102	1-102	0.20	No. 5	2016/3/10	
103	1-103	0.20	No. 5	2016/3/10	
104	1-104	0.15	No. 5	2016/3/10	
105	1-105	0.15	No. 5	2016/3/10	
106	1-106	0.10	No. 5	2016/3/10	
107	1-107	0.10	No. 5	2016/3/10	
108	1-108	0.10	No. 5	2016/3/10	
109	1-109	0.40	No. 10	2016/3/24	
110	1-110	0.35	No. 10	2016/3/24	
111	1-111	0.60	No. 10	2016/3/24	
112	1-112	6.0	No. 10	2016/3/24	
113	1-113	1.5	No. 10	2016/3/24	
114	1-114	2.5	No. 10	2016/3/24	
115	1-115	2.0	No. 10	2016/3/24	
116	1-116	10	No. 10	2016/3/24	
117	1-117	9.0	No. 10	2016/3/24	
118	1-118	2.5	No. 10	2016/3/24	
119					
120					
121					
122					
123					
124					
125					

No.	シリアルNo.	線量当量率 (mSv/h)	保管容器 シリアルNo.	測定日	確認者
126					
127					
128					
129					
130					
131					
132					
133					
134					
135					
136					
137					
138					
139					
140					
141					
142					
143					
144					
145					
146					
147					
148					
149					
150					

確認	作成

# 

作業件名	1F-1 T/B 地下1階除染業務委託(その1)		
作業場所	福島第一原子力発電所 1号機タービン建屋 地下1階		
測定対象	保管容器	使用測定器	F1-ICW-118(電離箱)
測定方法	保管容器(フィルター:12個収納)表面の最大線量当量率を電離箱で測定して読み取る。		
備考			

No.	シリアルNo.	線量当量率 (mSv/h)	測定年月日	確認者
1	No. 1	0.25	2016/2/15	
2	No. 2	0.80	2016/2/25	
3	No. 3	0.14	2016/3/10	
4	No. 4	0.40	2016/3/10	
5	No. 5	0.20	2016/3/10	
6	No. 6	0.10	2016/3/16	
7	No. 7	0.20	2016/3/16	
8	No. 8	0.20	2016/3/16	
9	No. 9	0.25	2016/3/24	
10	No. 10	0.20	2016/3/24	
11				
12				
13				
14				
15				
16				
17				
18				
19				
20				
21				
22				
23				
24				
25				

No.	シリアルNo.	線量当量率 (mSv/h)	測定年月日	確認者
26				
27				
28				
29				
30				
31				
32				
33				
34				
35				
36				
37				
38				
39				
40				
41				
42				
43				
44				
45				
46				
47				
48				
49				
50				

確認	作成