

コリメータ測定値 Bq換算一覧

平成28年12月分

第1週

平成28年11月28日

～

平成28年12月2日

No.24.25: (参考) スミア法測定値

測定場所	測定日時	γ 雰囲気 (mSv/h)	地点Gross コリメータ:有 遮蔽:無	地点BG コリメータ:有 遮蔽:有	環境BG① コリメータ:無 遮蔽:無	環境BG② コリメータ:無 遮蔽:有	機器効率	換算定数 (Bq/cm ² ·cpm)	ND (cpm)	Net (cpm)	地点密度 (Bq/cm ²)
1 環境管理棟前	鉄板	0.0012	200cpm	80cpm	400cpm	200cpm	35.9%	4.74E-03	68.8	120	5.7E-01
2 西門前	アスファルト	0.0010	740cpm	100cpm	1000cpm	180cpm	35.9%	4.74E-03	75.0	640	3.0E+00
3 構内保管物品置場	アスファルト	0.0080	1000cpm	120cpm	2000cpm	600cpm	35.9%	4.74E-03	80.6	880	4.2E+00
4 野鳥の森	砂利	0.0070	1000cpm	170cpm	2200cpm	560cpm	35.9%	4.74E-03	92.9	830	3.9E+00
5 1・2号開閉所前	アスファルト	0.050	1200cpm	320cpm	7000cpm	4600cpm	35.9%	4.74E-03	121.7	880	4.2E+00
6 免震棟前	アスファルト	0.0050	340cpm	100cpm	700cpm	400cpm	35.9%	4.74E-03	75.0	240	1.1E+00
7 ジャバラハウス前	砂利	0.0020	340cpm	100cpm	600cpm	200cpm	35.9%	4.74E-03	75.0	240	1.1E+00
8 水処理建屋前	アスファルト	0.0020	800cpm	100cpm	1500cpm	240cpm	35.9%	4.74E-03	75.0	700	3.3E+00
9 焼却入口前道路	アスファルト	0.0075	3200cpm	150cpm	5000cpm	600cpm	35.9%	4.74E-03	88.2	3050	1.4E+01
10 第二固体庫前	アスファルト	0.022	4800cpm	200cpm	7000cpm	1000cpm	35.9%	4.74E-03	99.4	4600	2.2E+01
11 5・6号開閉所前	アスファルト	0.0045	400cpm	100cpm	800cpm	360cpm	35.9%	4.74E-03	75.0	300	1.4E+00
12 5・6号PP前	砂利	0.0015	300cpm	100cpm	700cpm	260cpm	35.9%	4.74E-03	75.0	200	9.5E-01
13 荷揚げ場	コンクリート	0.0030	400cpm	100cpm	1000cpm	400cpm	35.9%	4.74E-03	75.0	300	1.4E+00
14 南側高台	アスファルト	0.0020	200cpm	100cpm	500cpm	300cpm	35.9%	4.74E-03	75.0	100	4.7E-01
15 正門前	土	0.0012	340cpm	100cpm	540cpm	180cpm	35.9%	4.74E-03	75.0	240	1.1E+00
16 第一固体庫前	アスファルト	0.015	2800cpm	320cpm	4800cpm	1500cpm	35.9%	4.74E-03	121.7	2480	1.2E+01
17 使用済セシウム設備第一貯蔵施設	アスファルト	0.0008	120cpm	80cpm	250cpm	130cpm	35.9%	4.74E-03	68.8	40	<3.3E-01
18 貯留設備(タンク頭、地下貯水槽)	コンクリート	0.0025	600cpm	80cpm	1000cpm	300cpm	35.9%	4.74E-03	68.8	520	2.5E+00
19 多核種除去設備	コンクリート	0.0040	5600cpm	100cpm	9000cpm	180cpm	35.9%	4.74E-03	75.0	5500	2.6E+01
20 増設多核種除去設備	コンクリート(床)	0.0009	150cpm	100cpm	270cpm	170cpm	35.9%	4.74E-03	75.0	50	<3.6E-01
21 高性能多核種除去設備	コンクリート(床)	0.0070	380cpm	250cpm	1000cpm	900cpm	35.9%	4.74E-03	109.3	130	6.2E-01
22 雑固体焼却炉建屋前	アスファルト	0.0009	120cpm	70cpm	240cpm	200cpm	35.9%	4.74E-03	65.5	50	<3.1E-01
23 固体廃棄物貯蔵庫	アスファルト	0.0060	8000cpm	150cpm	12000cpm	800cpm	35.9%	4.74E-03	88.2	7850	3.7E+01
24 1号タービン大物搬入口東側道路	鉄板	0.022	---	---	---	---	-	-	-	-	5.6E-01
25 2・3号西側交差点	鉄板	0.17	---	---	---	---	-	-	-	-	5.0E+00

コリメータ測定値 Bq換算一覧

平成28年12月分

第2週

平成28年12月5日

～

平成28年12月9日

No.24,25: (参考)スミア法測定値

	測定場所	測定日時	γ 雰囲気 (mSv/h)	地点Gross コリメータ:有 遮蔽:無	地点BG コリメータ:有 遮蔽:有	環境BG① コリメータ:無 遮蔽:無	環境BG② コリメータ:無 遮蔽:有	機器効率	換算定数 (Bq/c㎡・cpm)	ND (cpm)	Net (cpm)	地点密度 (Bq/c㎡)
1	環境管理棟前	12/5 8:40	0.0012	200cpm	80cpm	400cpm	190cpm	35.9%	4.74E-03	68.8	120	5.7E-01
2	西門前	12/8 8:40	0.0010	680cpm	100cpm	1000cpm	200cpm	35.9%	4.74E-03	75.0	580	2.7E+00
3	構内保管物品置場	12/9 8:30	0.0080	1000cpm	100cpm	2000cpm	600cpm	35.9%	4.74E-03	75.0	900	4.3E+00
4	野鳥の森	12/5 9:55	0.0070	1400cpm	150cpm	2200cpm	520cpm	35.9%	4.74E-03	88.2	1250	5.9E+00
5	1・2号開閉所前	12/9 8:25	0.055	1500cpm	360cpm	6600cpm	4600cpm	35.9%	4.74E-03	128.1	1140	5.4E+00
6	免震棟前	12/7 9:50	0.0050	320cpm	100cpm	680cpm	400cpm	35.9%	4.74E-03	75.0	220	1.0E+00
7	ジャババハウス前	12/7 9:55	0.0025	440cpm	100cpm	800cpm	300cpm	35.9%	4.74E-03	75.0	340	1.6E+00
8	水処理建屋前	12/6 8:55	0.0020	800cpm	100cpm	1500cpm	240cpm	35.9%	4.74E-03	75.0	700	3.3E+00
9	焼却入口前道路	12/6 8:50	0.0080	3400cpm	170cpm	5400cpm	580cpm	35.9%	4.74E-03	92.9	3230	1.5E+01
10	第二固体庫前	12/6 9:00	0.022	5000cpm	200cpm	8000cpm	1200cpm	35.9%	4.74E-03	99.4	4800	2.3E+01
11	5・6号開閉所前	12/7 8:40	0.0045	400cpm	100cpm	800cpm	360cpm	35.9%	4.74E-03	75.0	300	1.4E+00
12	5・6号PP前	12/7 8:50	0.0015	300cpm	100cpm	700cpm	250cpm	35.9%	4.74E-03	75.0	200	9.5E-01
13	荷揚げ場	12/7 9:45	0.0035	400cpm	100cpm	1000cpm	400cpm	35.9%	4.74E-03	75.0	300	1.4E+00
14	南側高台	12/5 9:45	0.0020	200cpm	100cpm	500cpm	300cpm	35.9%	4.74E-03	75.0	100	4.7E-01
15	正門前	12/5 8:45	0.0012	300cpm	100cpm	500cpm	180cpm	35.9%	4.74E-03	75.0	200	9.5E-01
16	第一固体庫前	12/6 9:10	0.015	2300cpm	300cpm	4400cpm	1500cpm	35.9%	4.74E-03	118.3	2000	9.5E+00
17	使用済セシウム廃棄一時保管施設	12/5 8:50	0.0007	110cpm	80cpm	250cpm	130cpm	35.9%	4.74E-03	68.8	30	<3.3E-01
18	貯置設備(タンク類、地下貯水槽)	12/5 9:50	0.0025	580cpm	80cpm	1100cpm	280cpm	35.9%	4.74E-03	68.8	500	2.4E+00
19	多核種除去設備	12/8 8:45	0.0040	5600cpm	100cpm	9000cpm	180cpm	35.9%	4.74E-03	75.0	5500	2.6E+01
20	増設多核種除去設備	12/8 8:50	0.0008	150cpm	100cpm	280cpm	180cpm	35.9%	4.74E-03	75.0	50	<3.6E-01
21	高性能多核種除去設備	12/8 8:55	0.0070	380cpm	250cpm	1000cpm	880cpm	35.9%	4.74E-03	109.3	130	6.2E-01
22	雑固体焼却炉建屋前	12/7 8:45	0.0010	120cpm	70cpm	240cpm	200cpm	35.9%	4.74E-03	65.5	50	<3.1E-01
23	固体廃棄物貯蔵庫	12/6 9:05	0.0060	8200cpm	150cpm	13000cpm	760cpm	35.9%	4.74E-03	88.2	8050	3.8E+01
24	1号タービン大物搬入口東側道路	12/9 8:40	0.023	---	---	---	---	-	-	-	-	2.5E+00
25	2・3号西側交差点	12/9 8:35	0.17	---	---	---	---	-	-	-	-	1.2E+01

第3週

平成28年12月12日

～

平成28年12月16日

No.24,25: (参考) スミア法測定値

	測定場所	測定日時	γ雰囲気 (mSv/h)	地点Gross コリメータ:有 遮蔽:無	地点BG コリメータ:有 遮蔽:有	環境BG① コリメータ:無 遮蔽:無	環境BG② コリメータ:無 遮蔽:有	機器効率	換算定数 (Bq/cn ² ・cpm)	ND (cpm)	Net (cpm)	地点密度 (Bq/cn ²)
1	環境管理棟前	鉄板	12/12 8:35	0.0010	200cpm	80cpm	400cpm	190cpm	4.74E-03	68.8	120	5.7E-01
2	西門前	アスファルト	12/15 8:40	0.0010	680cpm	100cpm	1000cpm	180cpm	4.74E-03	75.0	580	2.7E+00
3	構内保管物品置場	アスファルト	12/16 8:35	0.0080	1000cpm	100cpm	2000cpm	600cpm	4.74E-03	75.0	900	4.3E+00
4	野鳥の森	砂利	12/12 9:40	0.0070	1400cpm	150cpm	2200cpm	500cpm	4.74E-03	88.2	1250	5.9E+00
5	1・2号開閉所前	アスファルト	12/16 8:30	0.050	1500cpm	340cpm	6600cpm	4400cpm	4.74E-03	125.0	1160	5.5E+00
6	免震棟前	アスファルト	12/14 9:40	0.0050	320cpm	100cpm	700cpm	400cpm	4.74E-03	75.0	220	1.0E+00
7	ジャバラハウス前	砂利	12/14 9:45	0.0025	440cpm	100cpm	800cpm	300cpm	4.74E-03	75.0	340	1.6E+00
8	水処理建屋前	アスファルト	12/13 9:45	0.0020	800cpm	100cpm	1500cpm	250cpm	4.74E-03	75.0	700	3.3E+00
9	焼却入口前道路	アスファルト	12/13 9:50	0.0080	3600cpm	170cpm	5400cpm	600cpm	4.74E-03	92.9	3430	1.6E+01
10	第二固体庫前	アスファルト	12/13 8:45	0.021	4800cpm	200cpm	8000cpm	1200cpm	4.74E-03	99.4	4600	2.2E+01
11	5・6号開閉所前	アスファルト	12/14 8:35	0.0045	400cpm	100cpm	800cpm	380cpm	4.74E-03	75.0	300	1.4E+00
12	5・6号PP前	砂利	12/14 8:40	0.0015	300cpm	100cpm	700cpm	250cpm	4.74E-03	75.0	200	9.5E-01
13	荷揚げ場	コンクリート	12/14 9:35	0.0035	400cpm	100cpm	1000cpm	400cpm	4.74E-03	75.0	300	1.4E+00
14	南側高台	アスファルト	12/12 9:50	0.0020	200cpm	100cpm	500cpm	250cpm	4.74E-03	75.0	100	4.7E-01
15	正門前	土	12/12 8:40	0.0012	280cpm	100cpm	500cpm	180cpm	4.74E-03	75.0	180	8.5E-01
16	第一固体庫前	アスファルト	12/13 8:50	0.016	2500cpm	320cpm	4600cpm	1600cpm	4.74E-03	121.7	2180	1.0E+01
17	使用済セシウム吸着塔一時保管施設	アスファルト	12/12 8:30	0.0007	120cpm	80cpm	250cpm	130cpm	4.74E-03	68.8	40	<3.3E-01
18	貯留設備(タンク類、地下貯水槽)	コンクリート	12/12 9:45	0.0025	580cpm	80cpm	1100cpm	280cpm	4.74E-03	68.8	500	2.4E+00
19	多核種除去設備	コンクリート	12/15 8:45	0.0040	5600cpm	100cpm	8600cpm	180cpm	4.74E-03	75.0	5500	2.6E+01
20	増設多核種除去設備	コンクリート(床)	12/15 8:50	0.0007	150cpm	100cpm	280cpm	180cpm	4.74E-03	75.0	50	<3.6E-01
21	高性能多核種除去設備	コンクリート(床)	12/15 8:55	0.0070	380cpm	250cpm	1000cpm	900cpm	4.74E-03	109.3	130	6.2E-01
22	雑固体焼却炉建屋前	アスファルト	12/14 8:30	0.0010	120cpm	80cpm	240cpm	200cpm	4.74E-03	68.8	40	<3.3E-01
23	固体廃棄物貯蔵庫	アスファルト	12/13 8:40	0.0060	8200cpm	150cpm	13000cpm	760cpm	4.74E-03	88.2	8050	3.8E+01
24	1号タービン大物搬入口東側道路	鉄板	12/16 8:50	0.023	---	---	---	---	-	-	-	3.8E-01
25	2・3号西側交差点	鉄板	12/16 8:45	0.17	---	---	---	---	-	-	-	2.5E+00

コリメータ測定値 Bq換算一覧

平成28年12月分

第4週

平成28年12月19日

～

平成28年12月23日

No.24.25:(参考)スミア法測定値

	測定場所	測定日時	γ雰囲気 (mSv/h)	地点Gross コリメータ:有 遮蔽:無	地点BG コリメータ:有 遮蔽:有	環境BG① コリメータ:無 遮蔽:無	環境BG② コリメータ:無 遮蔽:有	機器効率	換算定数 (Bq/c㎡・cpm)	ND (cpm)	Net (cpm)	地点密度 (Bq/c㎡)
1	環境管理棟前	鉄板	12/19 8:30	180cpm	100cpm	400cpm	200cpm	35.9%	4.74E-03	75.0	80	3.8E-01
2	西門前	アスファルト	12/22 8:30	700cpm	80cpm	1000cpm	180cpm	35.9%	4.74E-03	68.8	620	2.9E+00
3	構内保管物品置場	アスファルト	12/23 8:30	1000cpm	100cpm	2000cpm	600cpm	35.9%	4.74E-03	75.0	900	4.3E+00
4	野鳥の森	砂利	12/19 9:40	1500cpm	150cpm	2300cpm	540cpm	35.9%	4.74E-03	88.2	1350	6.4E+00
5	1・2号開閉所前	アスファルト	12/23 8:25	1300cpm	150cpm	6800cpm	4600cpm	35.9%	4.74E-03	88.2	1150	5.5E+00
6	免震棟前	アスファルト	12/21 9:40	320cpm	100cpm	700cpm	380cpm	35.9%	4.74E-03	75.0	220	1.0E+00
7	ジャババラハウス前	砂利	12/21 9:45	420cpm	100cpm	800cpm	280cpm	35.9%	4.74E-03	75.0	320	1.5E+00
8	水処理建屋前	アスファルト	12/20 8:30	800cpm	100cpm	1500cpm	250cpm	35.9%	4.74E-03	75.0	700	3.3E+00
9	焼却入口前道路	アスファルト	12/20 8:35	3600cpm	160cpm	5400cpm	600cpm	35.9%	4.74E-03	90.6	3440	1.6E+01
10	第二固体庫前	アスファルト	12/20 8:45	4800cpm	200cpm	8000cpm	1400cpm	35.9%	4.74E-03	99.4	4600	2.2E+01
11	5・6号開閉所前	アスファルト	12/21 8:35	400cpm	100cpm	780cpm	380cpm	35.9%	4.74E-03	75.0	300	1.4E+00
12	5・6号PP前	砂利	12/21 8:40	320cpm	100cpm	680cpm	230cpm	35.9%	4.74E-03	75.0	220	1.0E+00
13	荷揚げ場	コンクリート	12/21 9:35	400cpm	100cpm	1000cpm	400cpm	35.9%	4.74E-03	75.0	300	1.4E+00
14	南側高台	アスファルト	12/19 9:30	200cpm	100cpm	500cpm	260cpm	35.9%	4.74E-03	75.0	100	4.7E-01
15	正門前	土	12/19 8:25	280cpm	100cpm	500cpm	180cpm	35.9%	4.74E-03	75.0	180	8.5E-01
16	第一固体庫前	アスファルト	12/20 8:40	2400cpm	320cpm	4600cpm	1700cpm	35.9%	4.74E-03	121.7	2080	9.9E+00
17	使用済セシウム吸着塔一時保管施設	アスファルト	12/19 8:35	120cpm	80cpm	250cpm	130cpm	35.9%	4.74E-03	68.8	40	<3.3E-01
18	貯留設備(タンク類、地下貯水槽)	コンクリート	12/19 9:35	600cpm	80cpm	1100cpm	300cpm	35.9%	4.74E-03	68.8	520	2.5E+00
19	多核種除去設備	コンクリート	12/22 8:35	5800cpm	80cpm	8600cpm	180cpm	35.9%	4.74E-03	68.8	5720	2.7E+01
20	増設多核種除去設備	コンクリート(床)	12/22 8:40	150cpm	80cpm	280cpm	180cpm	35.9%	4.74E-03	68.8	70	3.3E-01
21	高性能多核種除去設備	コンクリート(床)	12/22 8:45	380cpm	250cpm	1000cpm	900cpm	35.9%	4.74E-03	109.3	130	6.2E-01
22	雑固体焼却炉建屋前	アスファルト	12/21 8:30	120cpm	80cpm	250cpm	200cpm	35.9%	4.74E-03	68.8	40	<3.3E-01
23	固体廃棄物貯蔵庫	アスファルト	12/20 8:50	8200cpm	160cpm	13000cpm	760cpm	35.9%	4.74E-03	90.6	8040	3.8E+01
24	1号タービン大物搬入口東側道路	鉄板	12/23 8:45	---	---	---	---	-	-	-	-	<3.6E-01
25	2・3号西側交差点	鉄板	12/23 8:40	---	---	---	---	-	-	-	-	7.9E+00

コリメータ測定値 Bq換算一覧

平成28年12月分

第5回

平成28年12月26日

～

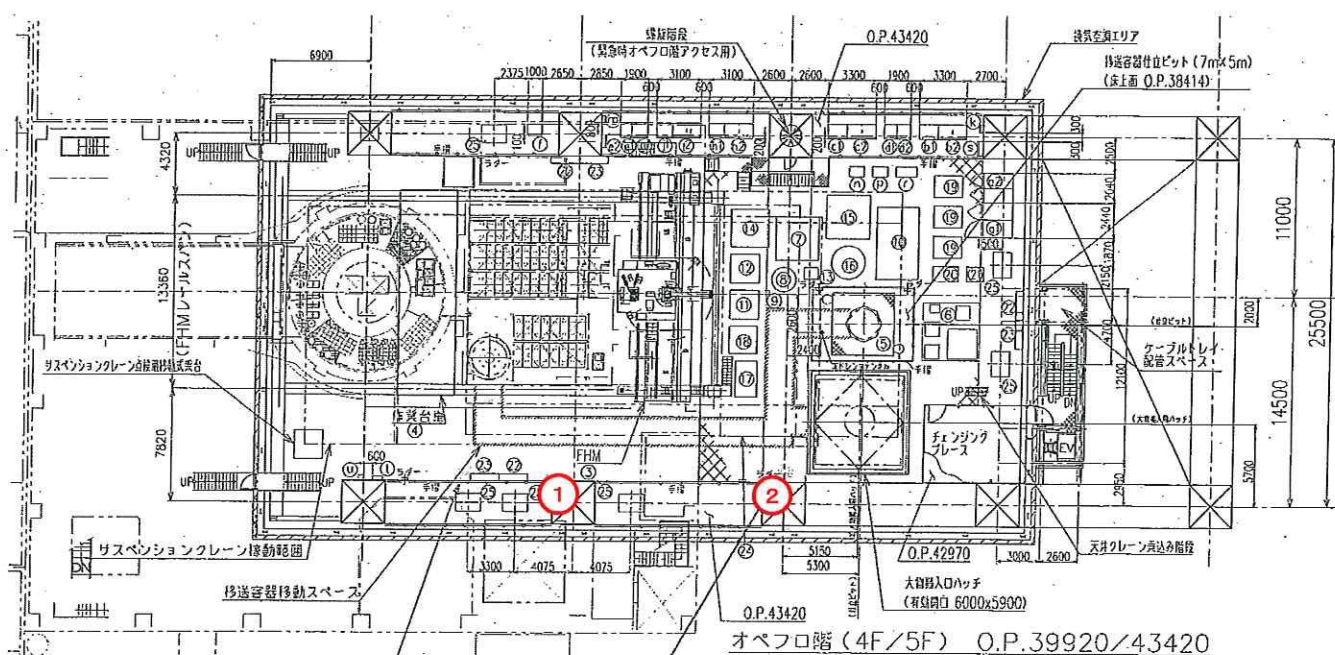
平成28年12月30日

No.24,25:(参考)スミア法測定値

	測定場所	測定日時	γ 雰囲気 (mSv/h)	地点 Gross コリメータ:有 遮蔽:無	地点 BG コリメータ:有 遮蔽:有	環境 BG① コリメータ:無 遮蔽:無	環境 BG② コリメータ:無 遮蔽:有	機器効率	換算定数 (Bq/c㎡・cpm)	ND (cpm)	Net (cpm)	地点密度 (Bq/c㎡)	
1	環境管理棟前	鉄板	12/26 8:40	0.0008	220cpm	80cpm	400cpm	170cpm	35.9%	4.74E-03	68.8	140	6.6E-01
2	西門前	アスファルト	12/29 8:40	0.0007	700cpm	80cpm	1000cpm	180cpm	35.9%	4.74E-03	68.8	620	2.9E+00
3	構内保管物品置場	アスファルト	12/30 8:35	0.0080	1000cpm	100cpm	2000cpm	600cpm	35.9%	4.74E-03	75.0	900	4.3E+00
4	野鳥の森	砂利	12/26 9:50	0.0070	1000cpm	150cpm	2300cpm	500cpm	35.9%	4.74E-03	88.2	850	4.0E+00
5	1・2号開閉所前	アスファルト	12/30 8:30	0.050	1300cpm	150cpm	6800cpm	4600cpm	35.9%	4.74E-03	88.2	1150	5.5E+00
6	免震棟前	アスファルト	12/28 9:55	0.0050	300cpm	80cpm	720cpm	380cpm	35.9%	4.74E-03	68.8	220	1.0E+00
7	ジャババラハウス前	砂利	12/28 10:00	0.0025	500cpm	100cpm	800cpm	340cpm	35.9%	4.74E-03	75.0	400	1.9E+00
8	水処理建屋前	アスファルト	12/27 8:40	0.0020	800cpm	100cpm	1500cpm	300cpm	35.9%	4.74E-03	75.0	700	3.3E+00
9	焼却入口前道路	アスファルト	12/27 8:45	0.0085	3600cpm	160cpm	5600cpm	600cpm	35.9%	4.74E-03	90.6	3440	1.6E+01
10	第二固体庫前	アスファルト	12/27 8:55	0.020	5000cpm	200cpm	8400cpm	1000cpm	35.9%	4.74E-03	99.4	4800	2.3E+01
11	5・6号開閉所前	アスファルト	12/28 8:50	0.0045	400cpm	100cpm	720cpm	380cpm	35.9%	4.74E-03	75.0	300	1.4E+00
12	5・6号PP前	砂利	12/28 8:55	0.0015	320cpm	100cpm	600cpm	240cpm	35.9%	4.74E-03	75.0	220	1.0E+00
13	荷揚げ場	コンクリート	12/28 9:50	0.0035	440cpm	100cpm	1100cpm	400cpm	35.9%	4.74E-03	75.0	340	1.6E+00
14	南側高台	アスファルト	12/26 9:40	0.0021	200cpm	100cpm	480cpm	280cpm	35.9%	4.74E-03	75.0	100	4.7E-01
15	正門前	土	12/26 8:35	0.0012	300cpm	80cpm	500cpm	160cpm	35.9%	4.74E-03	68.8	220	1.0E+00
16	第一固体庫前	アスファルト	12/27 8:50	0.016	2700cpm	320cpm	4600cpm	1700cpm	35.9%	4.74E-03	121.7	2380	1.1E+01
17	使用済セシウム微粉塔一時保管施設	アスファルト	12/26 8:45	0.0007	130cpm	80cpm	250cpm	130cpm	35.9%	4.74E-03	68.8	50	<3.3E-01
18	貯留設備(タンク類、地下貯水罐)	コンクリート	12/26 9:45	0.0025	500cpm	80cpm	900cpm	300cpm	35.9%	4.74E-03	68.8	420	2.0E+00
19	多核種除去設備	コンクリート	12/29 8:45	0.0030	5800cpm	80cpm	8600cpm	180cpm	35.9%	4.74E-03	68.8	5720	2.7E+01
20	増設多核種除去設備	コンクリート(床)	12/29 8:50	0.0005	150cpm	80cpm	280cpm	180cpm	35.9%	4.74E-03	68.8	70	3.3E-01
21	高性能多核種除去設備	コンクリート(床)	12/29 8:55	0.0070	380cpm	250cpm	1000cpm	900cpm	35.9%	4.74E-03	109.3	130	6.2E-01
22	雑固体焼却炉建屋前	アスファルト	12/28 8:45	0.0010	160cpm	80cpm	230cpm	200cpm	35.9%	4.74E-03	68.8	80	3.8E-01
23	固体廃棄物貯蔵庫	アスファルト	12/27 9:00	0.0060	8200cpm	160cpm	14000cpm	760cpm	35.9%	4.74E-03	90.6	8040	3.8E+01
24	1号タービン大物搬入口東側道路	鉄板	12/30 8:50	0.022	---	---	---	---	-	-	-	-	4.7E-01
25	2・3号西側交差点	鉄板	12/30 8:45	0.17	---	---	---	---	-	-	-	-	4.7E+00

放射線サーベイ記録

測定目的	「管理区域その他管理対象箇所」のモニタリング	測定項目	<div> <div>■γ</div> <div>□スミア</div> </div> <div> <div>■n</div> <div>□ダスト</div> </div>
測定場所	4号機 原子炉建屋 5階 エリア	測定者	
測定日時	平成28年 12月 13日 (火) 10時25分 ~10時30分	測定器	F1-ICW-104 F1-RC-6
測定条件		区域区分	---
備考			

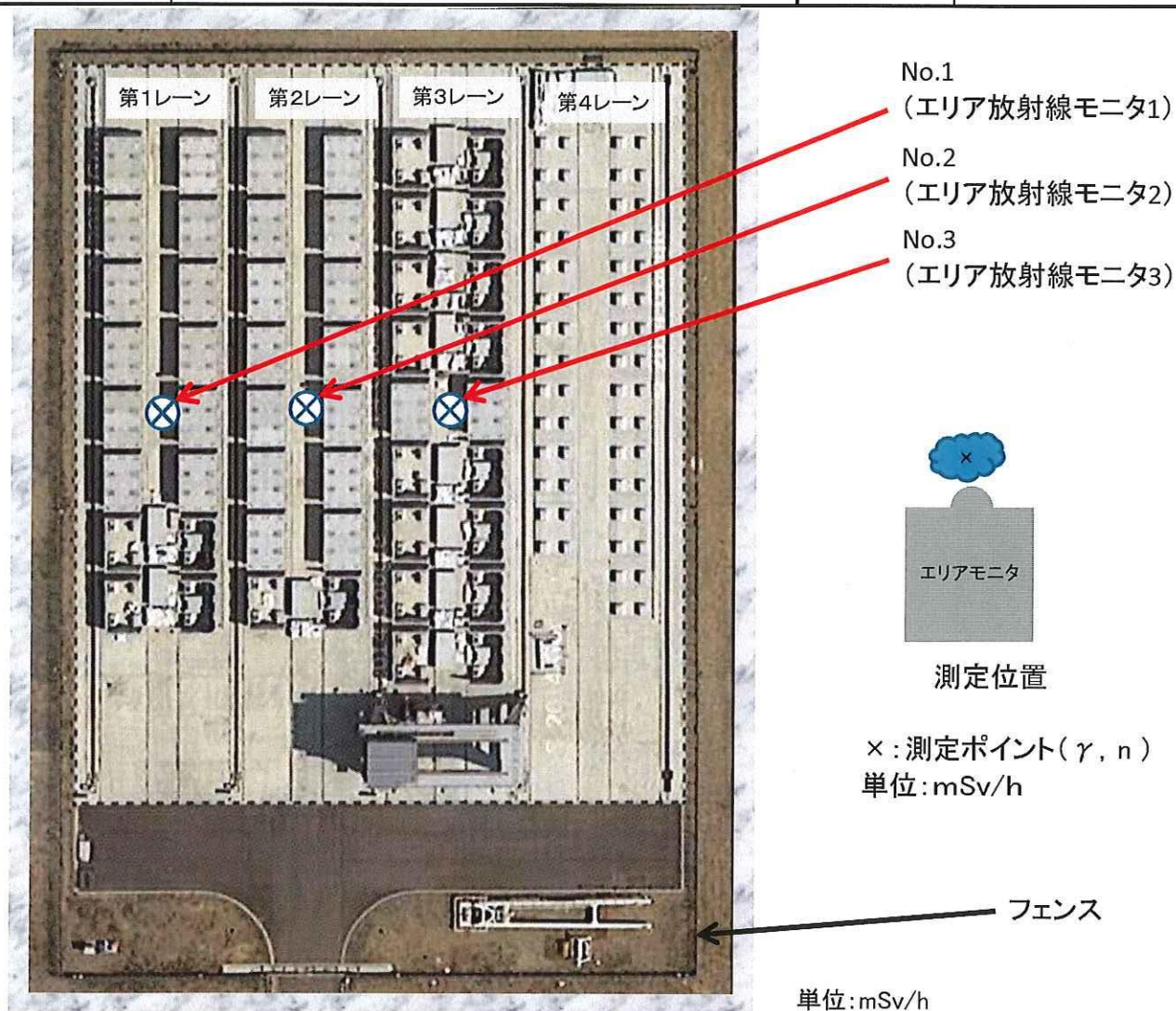


単位:mSv/h

測定場所	①	②
ARM	No. 1 SFPエリア	No. 2 搬入口エリア
ガンマ線 (γ)	0.011	0.0050
中性子線 (n)	<0.001	<0.001
現場指示計	0.010	0.0050

放射線サーベイ記録

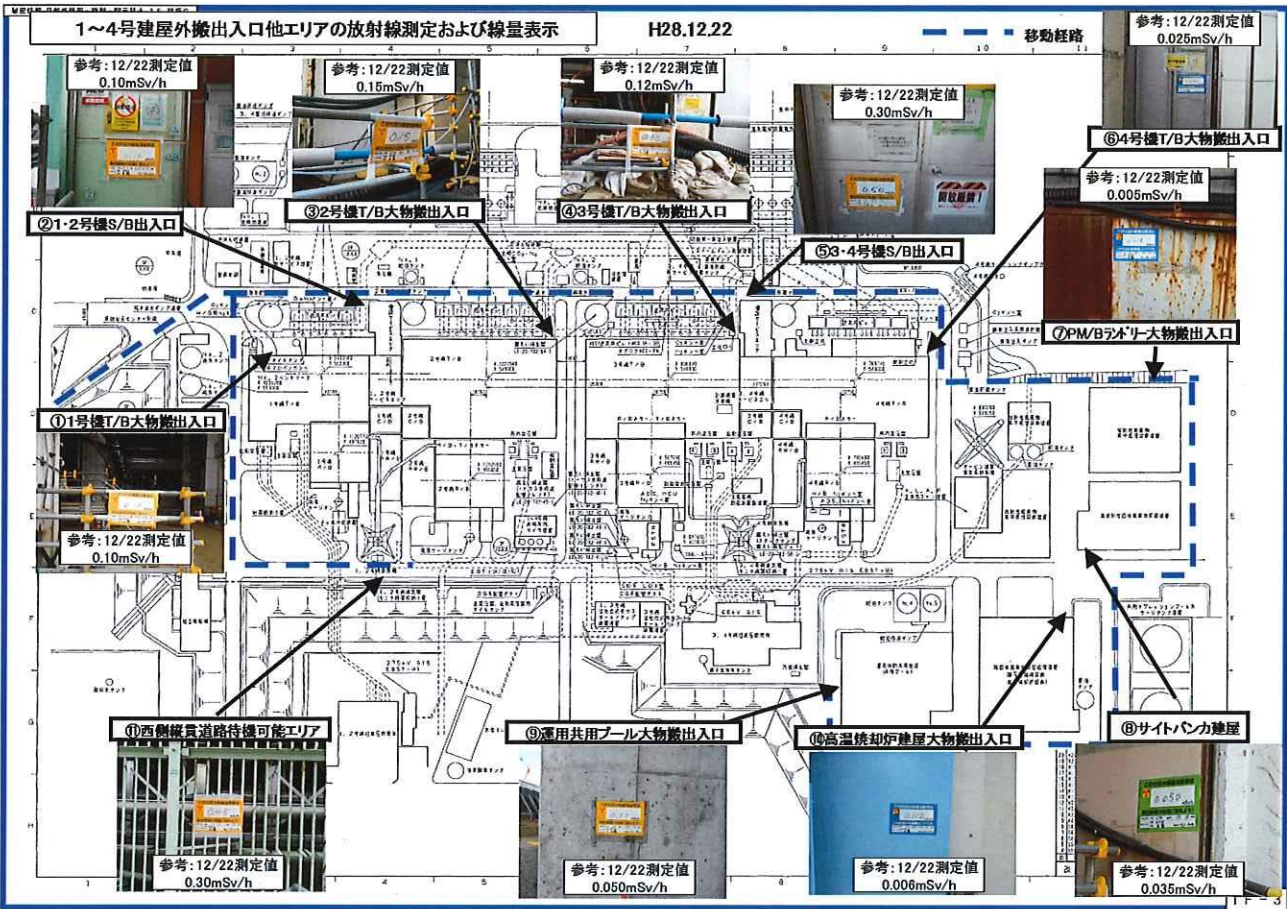
測定目的	「管理区域その他管理対象箇所」のモニタリング	測定項目	<div> <div>■γ</div> <div>□スミア</div> </div> <div> <div>■n</div> <div>□ダスト</div> </div>
測定場所	乾式キャスク仮保管設備エリア	測定者	
測定日時	平成28年 12月 15日 (木) 9時30分 ~9時40分	測定器	F1-SC-103 F1-RC-6
測定条件	No.4: 運用前(未設置)	区域区分	---
備考			



測定場所	No. 1	No. 2	No. 3
ガンマ線 (γ)	0.0003	0.0004	0.0007
中性子線 (n)	<0.001	<0.001	<0.001

No.4 線量表示ステッカー設置箇所の測定結果更新記録

平成28年12月分



単位:mSv/h

測定日	①1号機 T/B大物搬 出入口	②1・2号機 S/B出入口	③2号機 T/B大物搬 出入口	④3号機 T/B大物搬 出入口	⑤3・4号機 S/B出入口	⑥4号機 T/B大物搬 出入口	⑦PM/バラ ード大物搬 出入口	⑧サイトバ ンカ建屋大 物搬出入口	⑨運用共用 プール大物 搬出入口	⑩高温焼却 炉建屋大物 搬出入口	⑪西側縦貫 道路待機可 能エリア
12月22日	0.10	0.10	0.15	0.12	0.30	0.025	0.0050	0.035	0.050	0.0060	0.30

「汚染のおそれのない管理対象区域以外の区域」のモニタリング 週データまとめ

採取期間： 平成28年11月28日 ～ 平成28年12月2日

測定場所	採取時刻		試料量 (g)	ダスト全β (Bq/cm3)	ダスト全α (Bq/cm3)	地点Gross コリメータ：有 遮蔽：無	地点BG コリメータ：有 遮蔽：有	環境BG① コリメータ：無 遮蔽：無	環境BG② コリメータ：無 遮蔽：有	ICW測定 γ線空気 (mSv/h)	集積 (mSv/168h)	ICWBL測定 γ線空気 (mSv/h)	ICWBL測定 γ+β線空気 (mSv/h)	スミア全β (Bq/cm2)	スミア全α (Bq/cm2)
1 環境管理棟前	11/28 8:35	～9:25	1730	<1.9E-6	<8.4E-7	200	80	400	200	0.0012	2.0E-1	<0.010	<0.010	---	---
2 西門前	12/1 8:30	～9:20	2220	<1.9E-6	<6.5E-7	740	100	1,000	180	0.0010	1.7E-1	<0.010	<0.010	---	---
3 構内保管物品置場	12/2 8:50	～9:40	2220	<1.9E-6	<6.5E-7	1,000	120	2,000	600	0.0080	1.3E+0	<0.010	0.15	---	---
4 野島の前	11/28 9:45	～10:35	2070	<1.9E-6	<7.0E-7	1,000	170	2,200	560	0.0070	1.2E+0	<0.010	<0.010	---	---
5 1・2号開閉所前	12/2 8:45	～9:35	1730	<2.3E-6	<8.4E-7	1,200	320	7,000	4,600	0.050	8.4E+0	0.050	0.050	---	---
6 免震棟前	11/30 9:55	～10:45	2070	<1.9E-6	<7.0E-7	340	100	700	400	0.0050	8.4E-1	<0.010	<0.010	---	---
7 ジャバラハウス前	11/30 10:00	～10:50	1730	<1.9E-6	<8.4E-7	340	100	600	200	0.0020	3.4E-1	<0.010	<0.010	---	---
8 水処理建屋前	11/29 9:10	～10:00	1890	<1.9E-6	<7.7E-7	800	100	1,500	240	0.0020	3.4E-1	<0.010	<0.010	---	---
9 焼却入口前道路	11/29 9:15	～10:05	1910	<1.9E-6	<7.6E-7	3,200	150	5,000	600	0.0075	1.3E+0	<0.010	<0.010	---	---
10 第二固休庫前	11/29 9:25	～10:15	2220	<1.9E-6	<6.5E-7	4,800	200	7,000	1,000	0.022	3.7E+0	0.024	0.024	---	---
11 5・6号開閉所前	11/30 8:50	～9:40	2070	<1.9E-6	<7.0E-7	400	100	800	360	0.0045	7.6E-1	<0.010	<0.010	---	---
12 5・6号PP前	11/30 8:55	～9:45	1730	<1.9E-6	<8.4E-7	300	100	700	260	0.0015	2.5E-1	<0.010	<0.010	---	---
13 荷揚げ場	11/30 9:50	～10:40	2220	<1.4E-6	<6.5E-7	400	100	1,000	400	0.0030	5.0E-1	<0.010	<0.010	---	---
14 南側高台	11/28 9:35	～10:25	1730	<1.9E-6	<8.4E-7	200	100	500	300	0.0020	3.4E-1	<0.010	<0.010	---	---
15 正門前	11/28 8:40	～9:30	2070	<1.9E-6	<7.0E-7	340	100	540	180	0.0012	2.0E-1	<0.010	<0.010	---	---
16 第一固休庫前	11/29 9:20	～10:10	1730	<2.0E-6	<8.4E-7	2,800	320	4,800	1,500	0.015	2.5E+0	0.015	0.015	---	---
17 使用済セシウム吸着塔一時保管施設	11/28 8:30	～9:20	2220	<1.9E-6	<6.5E-7	120	80	250	130	0.0008	1.3E-1	<0.010	<0.010	---	---
18 貯留設備(タンク類、地下貯水槽)	11/28 9:40	～10:30	2220	<1.9E-6	<6.5E-7	600	80	1,000	300	0.0025	4.2E-1	<0.010	<0.010	---	---
19 多核種除去設備	12/1 8:35	～9:25	1730	<2.0E-6	<8.4E-7	5,600	100	9,000	180	0.0040	6.7E-1	<0.010	<0.010	---	---
20 増設多核種除去設備	12/1 8:40	～9:30	2070	<1.7E-6	<7.0E-7	150	100	270	170	0.0009	1.5E-1	<0.010	<0.010	---	---
21 高性能多核種除去設備	12/1 8:45	～9:35	1910	<1.8E-6	<7.6E-7	380	250	1,000	900	0.0070	1.2E+0	<0.010	<0.010	---	---
22 雑固体焼却炉建屋前	11/30 8:45	～9:35	2220	<1.4E-6	<6.5E-7	120	70	240	200	0.0009	1.5E-1	<0.010	<0.010	---	---
23 固体廃棄物貯蔵庫東側	11/29 9:30	～10:20	2070	<1.7E-6	<7.0E-7	8,000	150	12,000	800	0.0060	1.0E+0	<0.010	<0.010	---	---
24 1号タービン大物搬入口東側道路	12/2 8:55	～9:45	2070	<1.9E-6	<7.0E-7	---	---	---	---	0.022	3.7E+0	0.022	0.022	5.6E-1 [85cpm]	<1.4E-1 [0cpm]
25 2・3号西側交差点	12/2 9:00	～9:50	1910	<2.1E-6	<7.6E-7	---	---	---	---	0.17	2.9E+1	0.17	0.17	5.0E+0 [366cpm]	<1.4E-1 [0cpm]

「汚染のおそれのない管理対象区域以外の区域」のモニタリングのモニタリング 週データまとめ

採取期間: 平成28年12月5日 ~ 平成28年12月9日

測定場所	採取時刻	試料量 (g)	タスト全β (Bq/cm3)	タスト全α (Bq/cm3)	地点BG コリメータ:有 遮蔽:無	環境BG① コリメータ:無 遮蔽:有	環境BG② コリメータ:無 遮蔽:有	ICW測定 γ線 (mSv/h)	ICWBL測定 γ線 (mSv/h)	ICWBL測定 γ+β線 (mSv/h)	スミア全β (Bq/cm2)	スミア全α (Bq/cm2)
1 環境管理棟前	12/5 8:40 ~9:30	2220	<1.7E-6	<8.5E-7	200	400	190	0.0012	<0.010	<0.010	---	---
2 西門前	12/8 8:40 ~9:30	1910	<1.9E-6	<7.8E-7	680	1,000	200	0.0010	<0.010	<0.010	---	---
3 構内保管物品置場	12/9 8:30 ~9:20	1730	<2.0E-6	<8.4E-7	1,000	2,000	600	0.0080	<0.010	0.15	---	---
4 野島の森	12/5 9:55 ~10:45	2070	<1.9E-6	<7.0E-7	1,400	2,200	520	0.0070	<0.010	<0.010	---	---
5 1・2号開閉所前	12/9 8:25 ~9:15	2070	<1.7E-6	<7.0E-7	1,500	6,600	4,600	0.055	0.055	0.055	---	---
6 免震棟前	12/7 9:50 ~10:40	1730	<2.1E-6	<8.4E-7	320	680	400	0.0050	<0.010	<0.010	---	---
7 ジャバラハウス前	12/7 9:55 ~10:45	2070	<1.8E-6	<7.0E-7	440	800	300	0.0025	<0.010	<0.010	---	---
8 水処理建屋前	12/6 8:55 ~9:45	1910	<1.8E-6	<7.8E-7	800	1,500	240	0.0020	<0.010	<0.010	---	---
9 焼却入口前道路	12/6 8:50 ~9:50	1848	<1.9E-6	<7.8E-7	3,400	5,400	580	0.0080	<0.010	<0.010	---	---
10 第二固体庫前	12/6 9:00 ~9:50	2220	<1.6E-6	<6.5E-7	5,000	8,000	1,200	0.022	0.024	0.024	---	---
11 5・6号開閉所前	12/7 8:40 ~9:30	1730	<2.1E-6	<8.4E-7	400	800	360	0.0045	<0.010	<0.010	---	---
12 5・6号PP前	12/7 8:50 ~9:40	2070	<1.8E-6	<7.0E-7	300	700	250	0.0015	<0.010	<0.010	---	---
13 荷揚げ場	12/7 9:45 ~10:35	2220	<1.7E-6	<8.5E-7	400	1,000	400	0.0035	<0.010	<0.010	---	---
14 南側高台	12/5 9:45 ~10:35	1730	<2.2E-6	<8.4E-7	200	500	300	0.0020	<0.010	<0.010	---	---
15 正門前	12/5 8:45 ~9:35	2070	<1.9E-6	<7.0E-7	300	500	180	0.0012	<0.010	<0.010	---	---
16 第一固体庫前	12/6 9:10 ~10:00	1730	<2.0E-6	<8.4E-7	2,300	4,400	1,500	0.015	0.015	0.015	---	---
17 使用済セシウム吸着塔一時保管施設	12/5 8:50 ~9:40	1730	<2.2E-6	<8.4E-7	110	250	130	0.0007	<0.010	<0.010	---	---
18 貯留設備(タンク類、地下貯水槽)	12/5 9:50 ~10:40	2220	<1.7E-6	<8.5E-7	580	1,100	280	0.0025	<0.010	<0.010	---	---
19 多核種除去設備	12/8 8:45 ~9:35	1730	<2.1E-6	<8.4E-7	5,600	9,000	180	0.0040	<0.010	<0.010	---	---
20 増設多核種除去設備	12/8 8:50 ~9:40	2070	<1.8E-6	<7.0E-7	150	280	180	0.0008	<0.010	<0.010	---	---
21 高性能多核種除去設備	12/8 8:55 ~9:45	2220	<1.7E-6	<6.5E-7	380	1,000	880	0.0070	<0.010	<0.010	---	---
22 雑固体焼却炉建屋前	12/7 8:45 ~9:35	2220	<1.7E-6	<6.5E-7	120	240	200	0.0010	<0.010	<0.010	---	---
23 固体廃棄物貯蔵庫東側	12/6 9:05 ~9:55	2070	<1.7E-6	<7.0E-7	8,200	13,000	760	0.0060	<0.010	<0.010	---	---
24 1号タービン大物搬入口東側道路	12/9 8:40 ~9:30	1910	<1.8E-6	<7.8E-7	---	---	---	0.023	0.023	0.023	2.5E+0 [189ppm]	<1.4E-1 [0cpm]
25 2・3号西側交差点	12/9 8:35 ~9:25	2220	<1.6E-6	<6.5E-7	---	---	---	0.17	0.17	0.17	1.2E+1 [8.0cpm]	<1.4E-1 [0cpm]

「汚染のおそれのない管理対象区域以外の区域」のモニタリング 週データまとめ

採取期間： 平成28年12月12日 ～ 平成28年12月16日

測定場所	採取時刻	試料量 (Q)	ダスト全β (Bq/cm3)	ダスト全α (Bq/cm3)	地点BG コーマータ：有 遮蔽：無	環境BG① コーマータ：無 遮蔽：無	環境BG② コーマータ：無 遮蔽：有	ICW測定 γ線圏気 (mSv/h)	集積 (mSv/168h)	ICWBL測定 γ線圏気 (mSv/h)	ICWBL測定 γ+β線圏気 (mSv/h)	スミア全β (Bq/cm2)	スミア全α (Bq/cm2)
1 環境管理棟前	12/12 8:35	2070	<1.6E-6	<7.0E-7	200	80	400	0.0010	1.7E-1	<0.010	<0.010	---	---
2 西門前	12/15 8:40	1730	<2.0E-6	<8.4E-7	680	100	1,000	0.0010	1.7E-1	<0.010	<0.010	---	---
3 構内保管物品置場	12/16 8:35	2220	<1.5E-6	<6.5E-7	1,000	100	2,000	0.0080	1.3E+0	<0.010	0.13	---	---
4 野鳥の森	12/12 9:40	1730	<2.0E-6	<8.4E-7	1,400	150	2,200	0.0070	1.2E+0	<0.010	<0.010	---	---
5 1・2号開閉所前	12/16 8:30	1910	<1.7E-6	<7.6E-7	1,500	340	6,600	0.050	8.4E+0	0.050	0.050	---	---
6 発電棟前	12/14 9:40	2070	<1.8E-6	<7.0E-7	320	100	700	0.0050	8.4E-1	<0.010	<0.010	---	---
7 ジャババハウス前	12/14 9:45	2220	<1.7E-6	<6.5E-7	440	100	800	0.0025	4.2E-1	<0.010	<0.010	---	---
8 水処理建屋前	12/13 9:45	2220	<1.9E-6	<6.5E-7	800	100	1,500	0.0020	3.4E-1	<0.010	<0.010	---	---
9 焼却入口前道路	12/13 9:50	2070	<2.0E-6	<7.0E-7	3,600	170	5,400	0.0080	1.3E+0	<0.010	<0.010	---	---
10 第二固体庫前	12/13 8:45	1910	<2.2E-6	<7.6E-7	4,800	200	8,000	0.021	3.5E+0	0.024	0.024	---	---
11 5・6号開閉所前	12/14 8:35	1910	<2.0E-6	<7.6E-7	400	100	800	0.0045	7.6E-1	<0.010	<0.010	---	---
12 5・6号PP前	12/14 8:40	2220	<1.7E-6	<6.5E-7	300	100	700	0.0015	2.5E-1	<0.010	<0.010	---	---
13 荷揚げ場	12/14 9:35	1910	<2.0E-6	<7.6E-7	400	100	1,000	0.0035	5.9E-1	<0.010	<0.010	---	---
14 南側高台	12/12 9:50	2070	<1.6E-6	<7.0E-7	200	100	500	0.0020	3.4E-1	<0.010	<0.010	---	---
15 正門前	12/12 8:40	2220	<1.5E-6	<6.5E-7	280	100	500	0.0012	2.0E-1	<0.010	<0.010	---	---
16 第一固体庫前	12/13 8:50	2220	<1.9E-6	<6.5E-7	2,500	320	4,600	0.016	2.7E+0	0.016	0.016	---	---
17 使用済セシウム吸着塔一時保管施設	12/12 8:30	1730	<2.0E-6	<8.4E-7	120	80	250	0.0007	1.2E-1	<0.010	<0.010	---	---
18 貯留設備(タンク類、地下貯水槽)	12/12 9:45	2220	<1.5E-6	<6.5E-7	580	80	1,100	0.0025	4.2E-1	<0.010	<0.010	---	---
19 多核種除去設備	12/15 8:45	2220	<1.6E-6	<6.5E-7	5,600	100	8,600	0.0040	6.7E-1	<0.010	<0.010	---	---
20 増設多核種除去設備	12/15 8:50	2070	<1.7E-6	<7.0E-7	150	100	280	0.0007	1.2E-1	<0.010	<0.010	---	---
21 高性能多核種除去設備	12/15 8:55	1910	<1.9E-6	<7.6E-7	380	250	1,000	0.0070	1.2E+0	<0.010	<0.010	---	---
22 焼固体焼却炉建屋前	12/14 8:30	2070	<1.8E-6	<7.0E-7	120	80	240	0.0010	1.7E-1	<0.010	<0.010	---	---
23 固体廃棄物貯蔵庫東側	12/13 8:40	2070	<2.0E-6	<7.0E-7	8,200	150	13,000	0.0060	1.0E+0	<0.010	<0.010	---	---
24 1号タービン大物搬入口東側道路	12/16 8:50	2070	<1.6E-6	<7.0E-7	---	---	---	0.023	3.9E+0	0.023	0.023	3.8E-1 [43cpm]	<1.4E-1 [0cpm]
25 2・3号西側交差点	12/16 8:45	1730	<1.9E-6	<8.4E-7	---	---	---	0.17	2.9E+1	0.17	0.17	2.9E+0 [187cpm]	<1.4E-1 [0cpm]

「汚染のおそれのない管理対象区域以外の区域」のモニタリングのモニタリング 週データまとめ

採取期間： 平成28年12月19日 ～ 平成28年12月23日

測定場所	採取時刻	試料量 (g)	ダスト全β (Bq/cm3)	ダスト全α (Bq/cm3)	地点BG コーメータ：有 遮蔽：有	環境BG① コーメータ：無 遮蔽：無	環境BG② コーメータ：無 遮蔽：有	ICW測定 γ線当量 (mSv/h)	集積 (mSv/168h)	ICWBL測定 γ線当量 (mSv/h)	ICWBL測定 γ+β線当量 (mSv/h)	スミア全β (Bq/cm2)	スミア全α (Bq/cm2)
1 環境管理棟前	12/19 8:30	2220	<1.7E-6	<6.5E-7	100	400	200	0.0010	1.7E-1	<0.010	<0.010	---	---
2 西門前	12/22 8:30	1730	<1.8E-6	<8.4E-7	80	1,000	180	0.0008	1.3E-1	<0.010	<0.010	---	---
3 構内保管物品置場	12/23 8:30	1730	<2.1E-6	<8.4E-7	100	2,000	600	0.0080	1.3E+0	<0.010	0.14	---	---
4 野鳥の森	12/19 9:40	2070	<1.8E-6	<7.0E-7	150	2,300	540	0.0070	1.2E+0	<0.010	<0.010	---	---
5 1・2号開閉所前	12/23 8:25	2220	<1.7E-6	<6.5E-7	150	6,800	4,600	0.050	8.4E+0	0.050	0.050	---	---
6 免震棟前	12/21 9:40	1910	<1.9E-6	<7.8E-7	100	700	380	0.0050	8.4E-1	<0.010	<0.010	---	---
7 ジャバラハウス前	12/21 9:45	2220	<1.6E-6	<6.5E-7	100	800	280	0.0025	4.2E-1	<0.010	<0.010	---	---
8 水処理建屋前	12/20 8:30	1730	<2.2E-6	<8.4E-7	100	1,500	250	0.0020	3.4E-1	<0.010	<0.010	---	---
9 焼却入口前道路	12/20 8:35	1848	<2.1E-6	<7.8E-7	160	5,400	600	0.0080	1.3E+0	<0.010	<0.010	---	---
10 第二固体庫前	12/20 8:45	2220	<1.7E-6	<6.5E-7	200	8,000	1,400	0.021	3.5E+0	0.024	0.024	---	---
11 5・6号開閉所前	12/21 8:35	2220	<1.6E-6	<6.5E-7	100	780	380	0.0045	7.6E-1	<0.010	<0.010	---	---
12 5・6号PP前	12/21 8:40	2070	<1.7E-6	<7.0E-7	100	680	230	0.0015	2.5E-1	<0.010	<0.010	---	---
13 荷揚げ場	12/21 9:35	2070	<1.7E-6	<7.0E-7	100	1,000	400	0.0035	5.9E-1	<0.010	<0.010	---	---
14 南側高台	12/19 9:30	1910	<1.9E-6	<7.8E-7	100	500	260	0.0020	3.4E-1	<0.010	<0.010	---	---
15 正門前	12/19 8:25	1910	<1.9E-6	<7.8E-7	100	500	180	0.0012	2.0E-1	<0.010	<0.010	---	---
16 第一固体庫前	12/20 8:40	2070	<1.8E-6	<7.0E-7	320	4,600	1,700	0.016	2.7E+0	0.016	0.015	---	---
17 使用済セシウム吸着塔一時保管施設	12/19 8:35	2070	<1.8E-6	<7.0E-7	80	250	130	0.0007	1.2E-1	<0.010	<0.010	---	---
18 貯留設備(タンク類、地下貯水槽)	12/19 9:35	2220	<1.7E-6	<6.5E-7	80	1,100	300	0.0025	4.2E-1	<0.010	<0.010	---	---
19 多核種除去設備	12/22 8:35	2220	<1.4E-6	<6.5E-7	80	8,600	180	0.0040	6.7E-1	<0.010	<0.010	---	---
20 増設多核種除去設備	12/22 8:40	2070	<1.5E-6	<7.0E-7	80	280	180	0.0006	1.0E-1	<0.010	<0.010	---	---
21 高性能多核種除去設備	12/22 8:45	1910	<1.6E-6	<7.8E-7	250	1,000	900	0.0070	1.2E+0	<0.010	<0.010	---	---
22 雑固体焼却炉建屋前	12/21 8:30	1910	<1.9E-6	<7.8E-7	80	250	200	0.0010	1.7E-1	<0.010	<0.010	---	---
23 固体焼棄物貯蔵庫東側	12/20 8:50	1910	<2.0E-6	<7.8E-7	160	13,000	760	0.0060	1.0E+0	<0.010	<0.010	---	---
24 1号タービン大物搬入口東側道路	12/23 8:45	2070	<1.8E-6	<7.0E-7	---	---	---	0.022	3.7E+0	0.022	0.022	<3.6E-1 [37cpm]	<1.4E-1 [0cpm]
25 2・3号西側交差点	12/23 8:40	1910	<1.9E-6	<7.8E-7	---	---	---	0.17	2.9E+1	0.17	0.17	7.9E+0 [561cpm]	<1.4E-1 [0cpm]

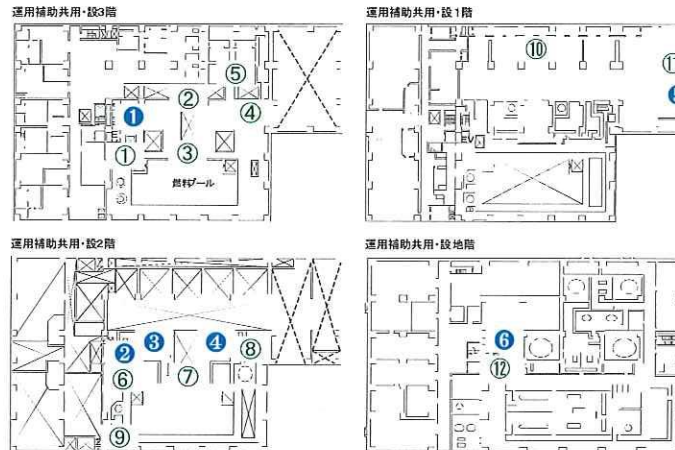
「汚染のおそれのない管理対象区域以外の区域」のモニタリング 週データまとめ

採取期間： 平成28年12月26日 ～ 平成28年12月30日

測定場所	採取時刻	試料量 (g)	ダスト全β (Bq/cm3)	ダスト全α (Bq/cm3)	地点Gross コリメータ：有 遮蔽：無	地点BG コリメータ：有 遮蔽：有	環境BG① コリメータ：無 遮蔽：無	環境BG② コリメータ：無 遮蔽：有	ICW測定 γ線圏気 (mSv/h)	ICWBL測定 γ線圏気 (mSv/h)	ICWBL測定 γ+β線圏気 (mSv/h)	スミア全β (Bq/cm2)	スミア全α (Bq/cm2)
1 環境管理棟前	12/26 8:40	2220	<1.5E-6	<6.5E-7	220	80	400	170	0.0008	<0.010	<0.010	1.3E-1	---
2 西門前	12/29 8:40	1730	<2.1E-6	<8.4E-7	700	80	1,000	180	0.0007	<0.010	<0.010	1.2E-1	---
3 構内保管物品置場	12/30 8:35	2220	<1.3E-6	<6.5E-7	1,000	100	2,000	600	0.0080	<0.010	0.14	1.3E+0	---
4 野島の森	12/26 9:50	2220	<1.3E-6	<6.5E-7	1,000	150	2,300	500	0.0070	<0.010	<0.010	1.2E+0	---
5 1-2号開閉所前	12/30 8:30	1730	<1.7E-6	<8.4E-7	1,300	150	6,800	4,600	0.050	0.050	0.050	8.4E+0	---
6 免震棟前	12/28 9:55	1910	<2.0E-6	<9.0E-7	300	80	720	380	0.0050	<0.010	<0.010	8.4E-1	---
7 ジャババハウス前	12/28 10:00	2070	<1.8E-6	<8.3E-7	500	100	800	340	0.0025	<0.010	<0.010	4.2E-1	---
8 水処理建屋前	12/27 8:40	1875	<2.2E-6	<7.7E-7	800	100	1,500	300	0.0020	<0.010	<0.010	3.4E-1	---
9 焼却入口前道路	12/27 8:45	1730	<2.3E-6	<8.4E-7	3,600	160	5,600	600	0.0085	<0.010	<0.010	1.4E+0	---
10 第二固体庫前	12/27 8:55	2220	<1.8E-6	<6.5E-7	5,000	200	8,400	1,000	0.020	0.020	0.020	3.4E+0	---
11 5-6号開閉所前	12/28 8:50	1910	<2.0E-6	<9.0E-7	400	100	720	380	0.0045	<0.010	<0.010	7.6E-1	---
12 5-6号PP前	12/28 8:55	2070	<1.8E-6	<8.3E-7	320	100	600	240	0.0015	<0.010	<0.010	2.5E-1	---
13 荷揚げ場	12/28 9:50	2220	<1.7E-6	<7.8E-7	440	100	1,100	400	0.0035	<0.010	<0.010	5.9E-1	---
14 南側高台	12/26 9:40	2070	<1.6E-6	<7.0E-7	200	100	480	280	0.0021	<0.010	<0.010	3.5E-1	---
15 正門前	12/26 8:35	2070	<1.6E-6	<7.0E-7	300	80	500	160	0.0012	<0.010	<0.010	2.0E-1	---
16 第一固体庫前	12/27 8:50	2070	<2.0E-6	<7.0E-7	2,700	320	4,600	1,700	0.016	0.016	0.016	2.7E+0	---
17 使用済センシブ吸着塔一時保管施設	12/26 8:45	1910	<1.7E-6	<7.6E-7	130	80	250	130	0.0007	<0.010	<0.010	1.2E-1	---
18 貯留設備(タンク類、地下貯水槽)	12/26 9:45	1910	<1.7E-6	<7.6E-7	500	80	900	300	0.0025	<0.010	<0.010	4.2E-1	---
19 多核種除去設備	12/29 8:45	2220	<1.7E-6	<6.5E-7	5,800	80	8,600	180	0.0030	<0.010	<0.010	5.0E-1	---
20 増設多核種除去設備	12/29 8:50	2070	<1.8E-6	<7.0E-7	150	80	280	180	0.0005	<0.010	<0.010	8.4E-2	---
21 高性能多核種除去設備	12/29 8:55	1910	<1.9E-6	<7.6E-7	380	250	1,000	900	0.0070	<0.010	<0.010	1.2E+0	---
22 雑固体焼却炉建屋前	12/28 8:45	2220	<1.7E-6	<7.8E-7	160	80	230	200	0.0010	<0.010	<0.010	1.7E-1	---
23 固体廃棄物貯蔵庫東側	12/27 9:00	1910	<2.1E-6	<7.6E-7	8,200	160	14,000	760	0.0060	<0.010	<0.010	1.0E+0	---
24 1号タービン大物搬入口東側道路	12/30 8:50	2070	<1.4E-6	<7.0E-7	---	---	---	---	0.022	0.022	0.022	3.7E+0	<1.4E-1 [Dcpm]
25 2・3号西側交差点	12/30 8:45	1910	<1.5E-6	<7.6E-7	---	---	---	---	0.17	0.17	0.17	2.9E+1	<1.4E-1 [Dcpm]

放射線サーベイ記録

測定目的	「管理区域内その他対象箇所」のモニタリング	測定項目	<div> <div>□γ</div> <div>■スミア(Bq/cm²)</div> <div>■ダスト(Bq/cm³)</div> <div>□核種分析</div> </div>
測定場所	共用プール建屋	測定者	
測定日時	平成28年 12月 6日 (火)	測定器	F1-α・β-003 α(機器効率:41.8%)U308 β(機器効率:28.5%)Co-60
測定条件	天候 : 晴れ		-
備考	スミア、ダスト BG α : 0 (cpm) ・ β : 19 (cpm)		-
		区域区分	---



スミア、ダスト測定結果

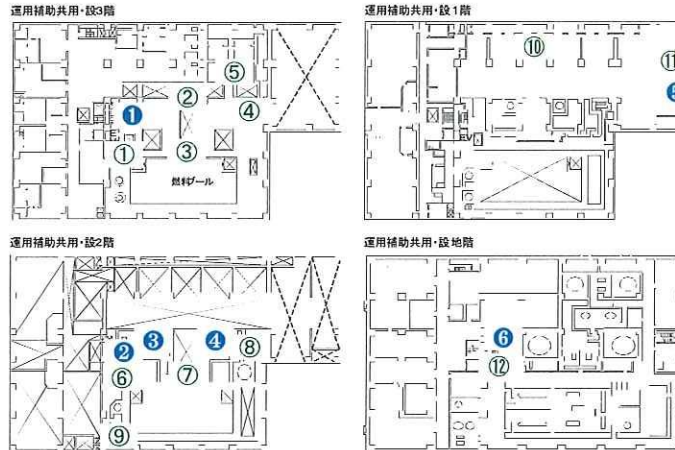
No	①	②	③	④	⑤	⑥	⑦	⑧	⑨	⑩	⑪	⑫
測定場所	共用プール 建屋3階 北 側階段室前	共用プール 建屋3階 ハッチ東側	共用プール 建屋3階 ハッチ西側	共用プール 建屋3階 南 側階段室前	共用プール建 屋3階 共用 プールエリア 排風機室内	共用プール 建屋2階 北 側階段室前	共用プール 建屋2階 東 側通路	共用プール 建屋2階 南 側階段室前	共用プール 建屋2階 休 憩所前	共用プール 建屋1階 キャスク保管 エリア	共用プール 建屋1階 大 物搬出入口	共用プール 建屋地階 北側階段室 前
試料	スミア	スミア	スミア	スミア	スミア	スミア	スミア	スミア	スミア	スミア	スミア	スミア
採取時刻	12/6 9:00	12/6 9:00	12/6 9:00	12/6 9:00	12/6 9:00	12/6 9:00	12/6 9:00	12/6 9:00	12/6 9:00	12/6 9:00	12/6 9:00	12/6 9:00
全放射能	---	---	---	---	---	---	---	---	---	---	---	---
Cs-134	---	---	---	---	---	---	---	---	---	---	---	---
Cs-137	---	---	---	---	---	---	---	---	---	---	---	---
I-131	---	---	---	---	---	---	---	---	---	---	---	---
Co-60	---	---	---	---	---	---	---	---	---	---	---	---
Mn-54	---	---	---	---	---	---	---	---	---	---	---	---
Sb-125	---	---	---	---	---	---	---	---	---	---	---	---
Ge検出器	---	---	---	---	---	---	---	---	---	---	---	---
全β	3.1E-1	2.1E-1	<6.9E-02	1.1E-1	4.8E-1	4.7E-1	3.0E-1	5.2E-1	3.0E-1	8.1E+0	4.1E-1	1.0E+0
全α	<2.9E-02	<2.9E-02	<2.9E-02	<2.9E-02	<2.9E-02	<2.9E-02	<2.9E-02	<2.9E-02	<2.9E-02	<2.9E-02	<2.9E-02	<2.9E-02

No	①	②	③	④	⑤	⑥
測定場所	共用プール 建屋3階 北 側階段室前	共用プール 建屋2階 北 側階段室前	共用プール 建屋2階 F PC F/D (A)メンテナ ンス室	共用プール 建屋2階 F PC F/D (B)メンテナ ンス室	共用プール 建屋1階 大 物搬出入口 前	共用プール 建屋地階 北側階段室 前
試料	粒子状フィルタ	粒子状フィルタ	粒子状フィルタ	粒子状フィルタ	粒子状フィルタ	粒子状フィルタ
採取時刻	12/6 9:00 ~9:30	12/6 9:00 ~9:30	12/6 9:00 ~9:30	12/6 9:00 ~9:30	12/6 9:00 ~9:30	12/6 9:00 ~9:30
流量	16102	14902	14802	14502	15402	15542
全放射能	---	---	---	---	---	---
Cs-134	---	---	---	---	---	---
Cs-137	---	---	---	---	---	---
I-131	---	---	---	---	---	---
Co-60	---	---	---	---	---	---
Ge検出器	---	---	---	---	---	---
全β	<2.2E-06	<2.3E-06	<2.3E-06	<2.4E-06	<2.3E-06	<2.2E-06
全α	<9.0E-07	<9.7E-07	<9.8E-07	<1.0E-06	<9.5E-07	<9.4E-07

* 全β・αは採取16時間経過後測定。

放射線サーベイ記録

測定目的	「管理区域内その他対象箇所」のモニタリング	測定項目	<input type="checkbox"/> γ <input checked="" type="checkbox"/> スミア(Bq/cm ²) <input checked="" type="checkbox"/> ダスト(Bq/cm ³) <input type="checkbox"/> 核種分析
測定場所	共用プール建屋	測定者	
測定日時	平成28年 12月 13日 (火)	測定器	F1- α ・ β -003 α (機器効率:41.8%)U308 β (機器効率:28.5%)Co-60 - -
測定条件	天候 : 晴れ	区域区分	---
備考	スミア、ダスト BG α : 0 (cpm) ・ β : 31 (cpm)		



スミア、ダスト測定結果

No	①	②	③	④	⑤	⑥	⑦	⑧	⑨	⑩	⑪	⑫
測定場所	共用プール建屋3階 北側階段室前	共用プール建屋3階 ハッチ東側	共用プール建屋3階 ハッチ西側	共用プール建屋3階 南側階段室前	共用プール建屋3階 共用プールエリア 排風機室内	共用プール建屋2階 北側階段室前	共用プール建屋2階 東側通路	共用プール建屋2階 南側階段室前	共用プール建屋2階 休憩所前	共用プール建屋1階 キャスク保管エリア	共用プール建屋1階 大物搬出入口	共用プール建屋地階 北側階段室前
試料	スミア	スミア	スミア	スミア	スミア	スミア	スミア	スミア	スミア	スミア	スミア	スミア
採取時刻	12/13 9:40	12/13 9:40	12/13 9:40	12/13 9:40	12/13 9:40	12/13 9:40	12/13 9:40	12/13 9:40	12/13 9:40	12/13 9:40	12/13 9:40	12/13 9:40
全放射能	---	---	---	---	---	---	---	---	---	---	---	---
Cs-134	---	---	---	---	---	---	---	---	---	---	---	---
Cs-137	---	---	---	---	---	---	---	---	---	---	---	---
I-131	---	---	---	---	---	---	---	---	---	---	---	---
Co-60	---	---	---	---	---	---	---	---	---	---	---	---
Mn-54	---	---	---	---	---	---	---	---	---	---	---	---
Sb-125	---	---	---	---	---	---	---	---	---	---	---	---
Ge検出器	---	---	---	---	---	---	---	---	---	---	---	---
全 β	4.6E-1	2.2E-1	<8.3E-02	1.8E-1	2.7E-1	4.5E-1	5.6E-1	4.1E-1	3.7E-1	1.0E+1	4.1E-1	1.4E+0
全 α	<2.9E-02	<2.9E-02	<2.9E-02	<2.9E-02	<2.9E-02	<2.9E-02	<2.9E-02	<2.9E-02	<2.9E-02	<2.9E-02	<2.9E-02	<2.9E-02

No	①	②	③	④	⑤	⑥
測定場所	共用プール建屋3階 北側階段室前	共用プール建屋2階 北側階段室前	共用プール建屋2階 F PC F/D (A)メンテナンス室	共用プール建屋2階 F PC F/D (B)メンテナンス室	共用プール建屋1階 大物搬出入口	共用プール建屋地階 北側階段室前
試料	粒子状フィルタ	粒子状フィルタ	粒子状フィルタ	粒子状フィルタ	粒子状フィルタ	粒子状フィルタ
採取時刻	12/13 9:40 ~10:10	12/13 9:40 ~10:10	12/13 9:40 ~10:10	12/13 9:40 ~10:10	12/13 9:40 ~10:10	12/13 9:40 ~10:10
流量	1540ℓ	1560ℓ	1510ℓ	1530ℓ	1580ℓ	1572ℓ
全放射能	---	---	---	---	---	---
Cs-134	---	---	---	---	---	---
Cs-137	---	---	---	---	---	---
I-131	---	---	---	---	---	---
Co-60	---	---	---	---	---	---
Ge検出器	---	---	---	---	---	---
全 β	<2.7E-06	<2.7E-06	<2.8E-06	<2.8E-06	<2.7E-06	<2.7E-06
全 α	<9.5E-07	<9.3E-07	<9.6E-07	<9.5E-07	<9.2E-07	<9.2E-07

* 全 β ・ α は採取16時間経過後測定。

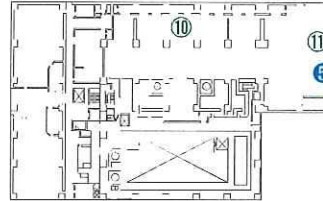
放射線サーベイ記録

測定目的	「管理区域内その他対象箇所」のモニタリング	測定項目	<div> <div>□γ</div> <div>■スミア(Bq/cm²)</div> </div> <div> <div>■ダスト(Bq/cm³)</div> <div>□核種分析</div> </div>
測定場所	共用プール建屋	測定者	
測定日時	平成28年 12月 20日 (火)	測定器	F1-α・β-003 α(機器効率:41.8%)U308 β(機器効率:28.5%)Co-60 - -
測定条件	天候 : 晴れ		
備考	スミア、ダスト BG α : 0 (cpm) ・ β : 24 (cpm)		
		区域区分	---

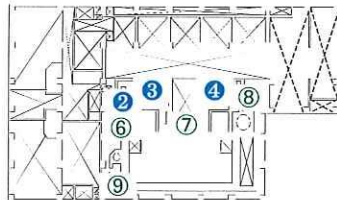
運用補助共用・設3階



運用補助共用・設1階



運用補助共用・設2階



運用補助共用・設地階



スミア、ダスト測定結果

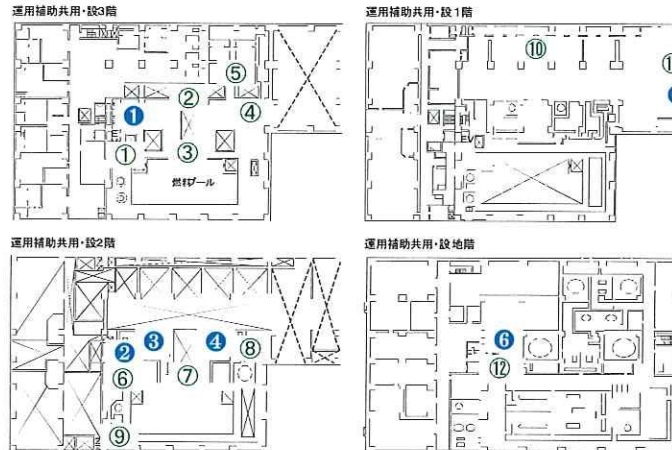
No	①	②	③	④	⑤	⑥	⑦	⑧	⑨	⑩	⑪	⑫
測定場所	共用プール 建屋3階 北 側階段室前	共用プール 建屋3階 ハッチ東側	共用プール 建屋3階 ハッチ西側	共用プール 建屋3階 南 側階段室前	共用プール建 屋3階 共用 プールエリア 排風機室内	共用プール 建屋2階 北 側階段室前	共用プール 建屋2階 東 側通路	共用プール 建屋2階 南 側階段室前	共用プール 建屋2階 休 憩所前	共用プール 建屋1階 キャスク保管 エリア	共用プール 建屋1階 大 物搬出入口	共用プール 建屋地階 北側階段室 前
試料	スミア	スミア	スミア	スミア	スミア	スミア	スミア	スミア	スミア	スミア	スミア	スミア
採取時刻	12/20 9:00	12/20 9:00	12/20 9:00	12/20 9:00	12/20 9:00	12/20 9:00	12/20 9:00	12/20 9:00	12/20 9:00	12/20 9:00	12/20 9:00	12/20 9:00
全放射能	---	---	---	---	---	---	---	---	---	---	---	---
Cs-134	---	---	---	---	---	---	---	---	---	---	---	---
Cs-137	---	---	---	---	---	---	---	---	---	---	---	---
I-131	---	---	---	---	---	---	---	---	---	---	---	---
Co-60	---	---	---	---	---	---	---	---	---	---	---	---
Mn-54	---	---	---	---	---	---	---	---	---	---	---	---
Sb-125	---	---	---	---	---	---	---	---	---	---	---	---
Ge検出器	---	---	---	---	---	---	---	---	---	---	---	---
全β	6.5E-1	1.5E-1	1.5E-1	2.2E-1	5.7E-1	6.0E-1	7.9E-1	7.7E-1	7.6E-1	4.9E+0	3.2E-1	2.6E+0
全α	<2.9E-02	<2.9E-02	<2.9E-02	<2.9E-02	<2.9E-02	<2.9E-02	<2.9E-02	<2.9E-02	<2.9E-02	<2.9E-02	<2.9E-02	<2.9E-02

No	①	②	③	④	⑤	⑥
測定場所	共用プール 建屋3階 北 側階段室前	共用プール 建屋2階 北 側階段室前	共用プール 建屋2階 F PC F/D (A)メンテナ ンス室	共用プール 建屋2階 F PC F/D (B)メンテナ ンス室	共用プール 建屋1階 大 物搬出入口	共用プール 建屋地階 北側階段室 前
試料	粒子状フィルタ	粒子状フィルタ	粒子状フィルタ	粒子状フィルタ	粒子状フィルタ	粒子状フィルタ
採取時刻	12/20 9:00 ~9:30	12/20 9:00 ~9:30	12/20 9:00 ~9:30	12/20 9:00 ~9:30	12/20 9:00 ~9:30	12/20 9:00 ~9:30
流量	1580ℓ	1550ℓ	1510ℓ	1540ℓ	1580ℓ	1585ℓ
全放射能	---	---	---	---	---	---
Cs-134	---	---	---	---	---	---
Cs-137	---	---	---	---	---	---
I-131	---	---	---	---	---	---
Co-60	---	---	---	---	---	---
Ge検出器	---	---	---	---	---	---
全β	<2.4E-06	<2.5E-06	<2.5E-06	<2.5E-06	<2.4E-06	<2.4E-06
全α	<9.2E-07	<9.4E-07	<9.6E-07	<9.5E-07	<9.2E-07	<9.2E-07

* 全β・αは採取16時間経過後測定。

放射線サーベイ記録

測定目的	「管理区域内その他対象箇所」のモニタリング	測定項目	<div> <div>□γ</div> <div>■スミア(Bq/cm²)</div> <div>■ダスト(Bq/cm³)</div> <div>□核種分析</div> </div>
測定場所	共用プール建屋	測定者	
測定日時	平成28年 12月 27日 (火)	測定器	F1-α・β-003 α(機器効率:41.8%)U308 β(機器効率:28.5%)Co-60
測定条件	天候 : 曇り		
備考	スミア、ダスト BG α : 0 (cpm) ・ β : 28 (cpm)		
		区域区分	---



スミア、ダスト測定結果

No	①	②	③	④	⑤	⑥	⑦	⑧	⑨	⑩	⑪	⑫
測定場所	共用プール 建屋3階 北 側階段室前	共用プール 建屋3階 ハッチ東側	共用プール 建屋3階 ハッチ西側	共用プール 建屋3階 南 側階段室前	共用プール建 屋3階 共用 プールエリア 排風機室内	共用プール 建屋2階 北 側階段室前	共用プール 建屋2階 東 側通路	共用プール 建屋2階 南 側階段室前	共用プール 建屋2階 休 憩所前	共用プール 建屋1階 キャスク保管 エリア	共用プール 建屋1階 大 物搬出入口	共用プール 建屋地階 北側階段室 前
試料	スミア	スミア	スミア	スミア	スミア	スミア	スミア	スミア	スミア	スミア	スミア	スミア
採取時刻	12/27 9:30	12/27 9:30	12/27 9:30	12/27 9:30	12/27 9:30	12/27 9:30	12/27 9:30	12/27 9:30	12/27 9:30	12/27 9:30	12/27 9:30	12/27 9:30
全放射能	---	---	---	---	---	---	---	---	---	---	---	---
Cs-134	---	---	---	---	---	---	---	---	---	---	---	---
Cs-137	---	---	---	---	---	---	---	---	---	---	---	---
I-131	---	---	---	---	---	---	---	---	---	---	---	---
Co-60	---	---	---	---	---	---	---	---	---	---	---	---
Mn-54	---	---	---	---	---	---	---	---	---	---	---	---
Sb-125	---	---	---	---	---	---	---	---	---	---	---	---
Ge検出器	---	---	---	---	---	---	---	---	---	---	---	---
全β	3.9E-1	<8.0E-02	2.9E-1	9.9E-2	5.0E-1	6.2E-1	5.7E-1	3.2E-1	5.0E-1	2.0E+0	2.8E-1	5.6E-1
全α	<2.9E-02	<2.9E-02	<2.9E-02	<2.9E-02	<2.9E-02	<2.9E-02	<2.9E-02	<2.9E-02	<2.9E-02	<2.9E-02	<2.9E-02	<2.9E-02

No	①	②	③	④	⑤	⑥
測定場所	共用プール 建屋3階 北 側階段室前	共用プール 建屋2階 北 側階段室前	共用プール 建屋2階 F PC F/D (A)メンテナ ンス室	共用プール 建屋2階 F PC F/D (B)メンテナ ンス室	共用プール 建屋1階 大 物搬出入口	共用プール 建屋地階 北側階段室 前
試料	粒子状フィルタ	粒子状フィルタ	粒子状フィルタ	粒子状フィルタ	粒子状フィルタ	粒子状フィルタ
採取時刻	12/27 9:30 ~10:00	12/27 9:30 ~10:00	12/27 9:30 ~10:00	12/27 9:30 ~10:00	12/27 9:30 ~10:00	12/27 9:30 ~10:00
流量	15602	15102	14902	15202	15602	15642
全放射能	---	---	---	---	---	---
Cs-134	---	---	---	---	---	---
Cs-137	---	---	---	---	---	---
I-131	---	---	---	---	---	---
Co-60	---	---	---	---	---	---
Ge検出器	---	---	---	---	---	---
全β	<2.6E-06	<2.7E-06	<2.7E-06	<2.7E-06	<2.6E-06	<2.6E-06
全α	<9.3E-07	<9.6E-07	<9.7E-07	<9.5E-07	<9.3E-07	<9.3E-07

* 全β・αは採取16時間経過後測定。