

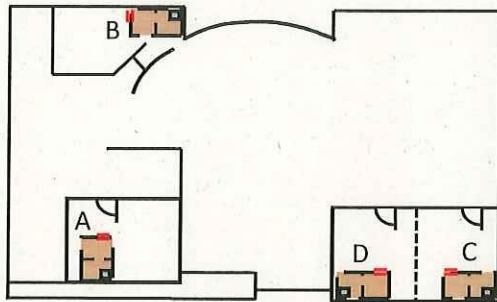
承認	審査	作成

放射線サーベイ記録

(1/6)

測定目的	一時的な管理対象区域から汚染のおそれのない管理対象区域への区分変更		測定項目	■γ ■ダスト	■スミア □GM直接
測定場所	登録センター 1FL		測定者		
測定日時	平成29年3月21日	9:40 ~ 11:37	測定器	F1-SC-024, 025 F1-CDS-036, 047, 068, 069, 071 F1-GMAD-442	

【1FL全体図】

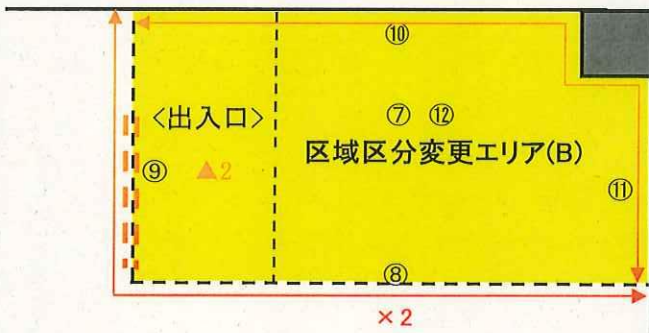


正面出入口

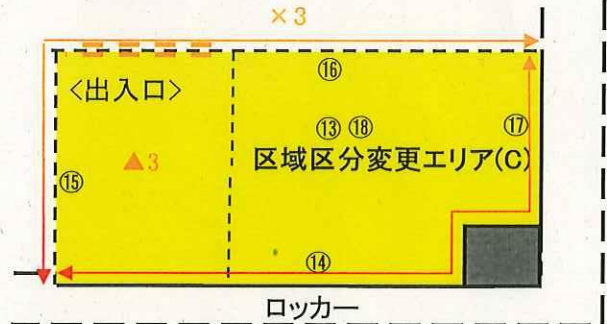
○: スミヤ採取ポイント
×: 空間線量当量率(μ Sv/h)
▲: ダスト採取ポイント

黄色 : 区分変更箇所

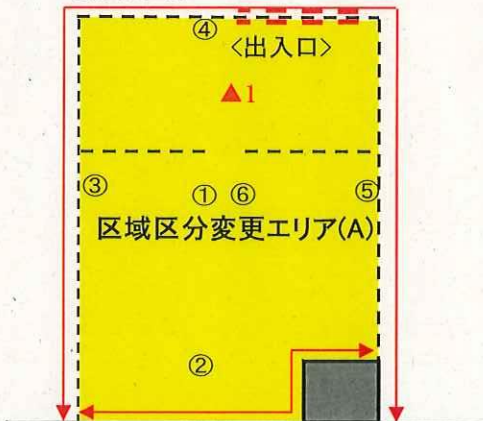
【詳細図】



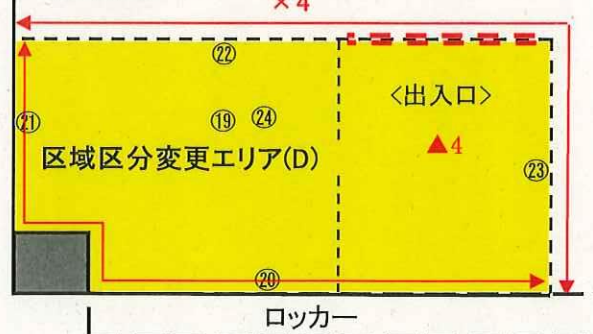
【詳細図】



【詳細図】 × 1



【詳細図】



【解除日時】 平成29年3月21日 11時38分

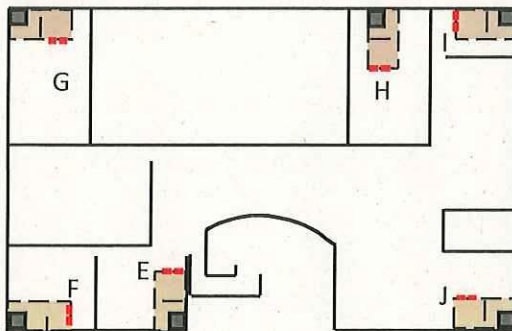
承認	審査	作成

放射線サーベイ記録

(2/6)

測定目的	一時的な管理対象区域から汚染のおそれのない管理対象区域への区分変更		測定項目	<input checked="" type="checkbox"/> γ <input checked="" type="checkbox"/> スミア <input checked="" type="checkbox"/> ダスト <input type="checkbox"/> GM直接
測定場所	登録センター 2FL		測定者	
測定日時	平成29年3月21日	9:40 ~ 11:37	測定器	F1-SC-024, 025 F1-CDS-036, 047, 068, 069, 071 F1-GMAD-442

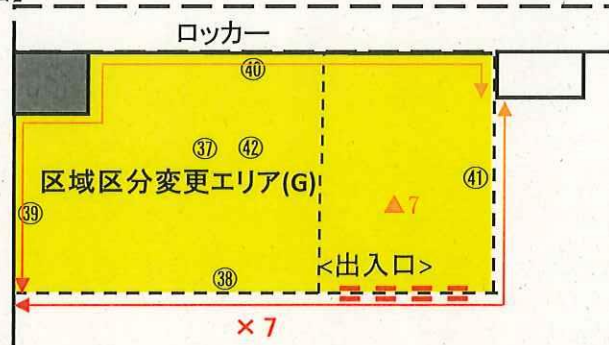
【2FL全体図】



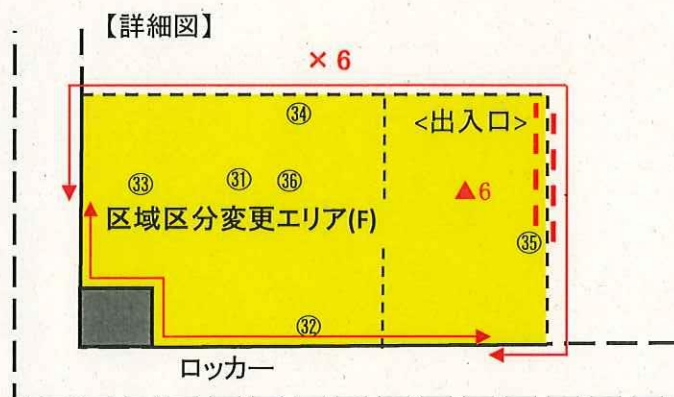
○: スミア採取ポイント
×: 空間線量当量率(μ Sv/h)
▲: ダスト採取ポイント

■: 区分変更箇所

【詳細図】



【詳細図】



【解除日時】 平成29年3月21日11時38分

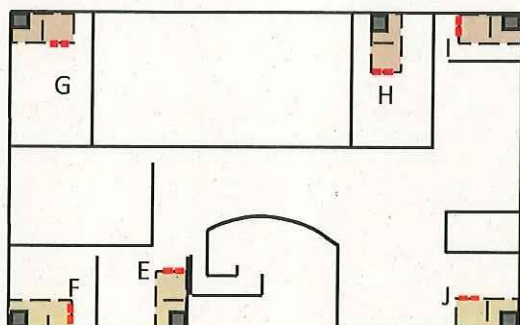
承認	審査	作成

放射線サーベイ記録

(3/6)

測定目的	一時的な管理対象区域から汚染のおそれのない管理対象区域への区分変更	測定項目	<input checked="" type="checkbox"/> γ <input checked="" type="checkbox"/> スミア <input checked="" type="checkbox"/> ダスト <input type="checkbox"/> GM直接
測定場所	登録センター 2FL	測定者	
測定日時	平成29年3月21日	9:40 ~ 11:37	測定器 F1-SC-024, 025 F1-CDS-036, 047, 068, 069, 071 F1-GMAD-442

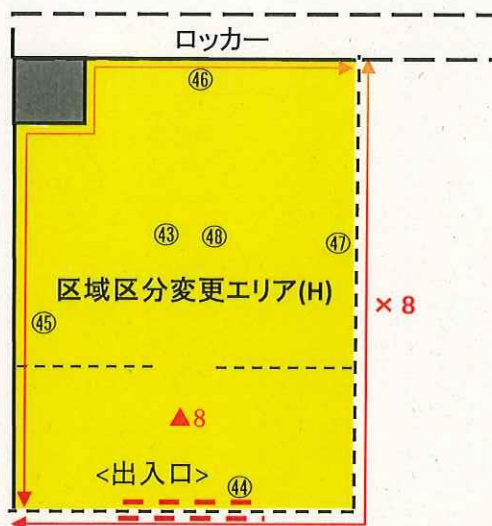
【2FL全体図】



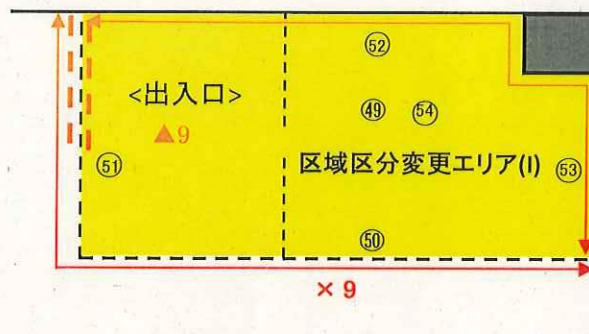
○:スミヤ採取ポイント
 ×:空間線量当量率(μ Sv/h)
 ▲:ダスト採取ポイント

■:区分変更箇所

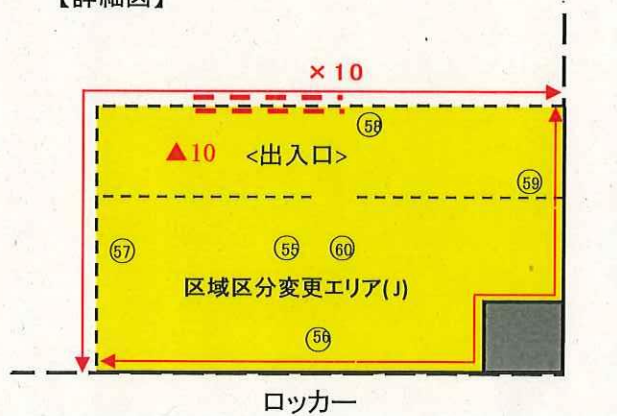
【詳細図】



【詳細図】



【詳細図】



【解除日時】 平成29年3月21日11時38分

承認	審査	作成

放射線サーベイ記録

(4/6)

測定目的	一時的な管理対象区域から汚染のおそれのない管理対象区域への区分変更		測定項目	<input checked="" type="checkbox"/> γ <input checked="" type="checkbox"/> スミア <input checked="" type="checkbox"/> ダスト <input type="checkbox"/> GM直接
測定場所	登録センター 1、2FL		測定者	
測定日時	平成29年3月21日	9:40 ~ 11:37	測定器	F1-SC-024, 025 F1-CDS-036, 047, 068, 069, 071 F1-GMAD-442

【表面汚染密度測定結果】

測定器 : F1-GMAD-442
 機器効率 : 31.2 %
 採取効率 : 0.1
 換算定数 : $1.34E-2 \text{ Bq/cm}^2 \cdot \text{cpm}$
 BG : 50 cpm
 検出限界値 : $7.7E-1 \text{ Bq/cm}^2$

No.	採取場所		測定値 (グロス) cpm	測定結果 (Bq/cm ²)	No.	採取場所		測定値 (グロス) cpm	測定結果 (Bq/cm ²)
1	区域区分変更エリア(A)	床	50	<7.7E-1	31	区域区分変更エリア(F)	床	60	<7.7E-1
2	"	壁	50	<7.7E-1	32	"	壁	40	<7.7E-1
3	"	壁	40	<7.7E-1	33	"	壁	60	<7.7E-1
4	"	壁	40	<7.7E-1	34	"	壁	40	<7.7E-1
5	"	壁	40	<7.7E-1	35	"	壁	40	<7.7E-1
6	"	天井	40	<7.7E-1	36	"	天井	50	<7.7E-1
7	区域区分変更エリア(B)	床	40	<7.7E-1	37	区域区分変更エリア(G)	床	50	<7.7E-1
8	"	壁	40	<7.7E-1	38	"	壁	50	<7.7E-1
9	"	壁	50	<7.7E-1	39	"	壁	50	<7.7E-1
10	"	壁	50	<7.7E-1	40	"	壁	50	<7.7E-1
11	"	壁	50	<7.7E-1	41	"	壁	40	<7.7E-1
12	"	天井	30	<7.7E-1	42	"	天井	60	<7.7E-1
13	区域区分変更エリア(C)	床	40	<7.7E-1	43	区域区分変更エリア(H)	床	50	<7.7E-1
14	"	壁	40	<7.7E-1	44	"	壁	50	<7.7E-1
15	"	壁	50	<7.7E-1	45	"	壁	50	<7.7E-1
16	"	壁	40	<7.7E-1	46	"	壁	40	<7.7E-1
17	"	壁	40	<7.7E-1	47	"	壁	40	<7.7E-1
18	"	天井	50	<7.7E-1	48	"	天井	40	<7.7E-1
19	区域区分変更エリア(D)	床	50	<7.7E-1	49	区域区分変更エリア(I)	床	40	<7.7E-1
20	"	壁	50	<7.7E-1	50	"	壁	40	<7.7E-1
21	"	壁	40	<7.7E-1	51	"	壁	40	<7.7E-1
22	"	壁	40	<7.7E-1	52	"	壁	30	<7.7E-1
23	"	壁	50	<7.7E-1	53	"	壁	50	<7.7E-1
24	"	天井	50	<7.7E-1	54	"	天井	50	<7.7E-1
25	区域区分変更エリア(E)	床	50	<7.7E-1	55	区域区分変更エリア(J)	床	40	<7.7E-1
26	"	壁	30	<7.7E-1	56	"	壁	40	<7.7E-1
27	"	壁	30	<7.7E-1	57	"	壁	50	<7.7E-1
28	"	壁	40	<7.7E-1	58	"	壁	50	<7.7E-1
29	"	壁	60	<7.7E-1	59	"	壁	50	<7.7E-1
30	"	天井	50	<7.7E-1	60	"	天井	50	<7.7E-1

【線量等量率測定結果】 ※床から頭上までを測定し最大値を記載

No.	測定場所	γ線量率 (μSv/h)	No.	測定場所	γ線量率 (μSv/h)
×1	区域区分変更エリア(A)	1.0	×6	区域区分変更エリア(F)	1.2
×2	区域区分変更エリア(B)	1.2	×7	区域区分変更エリア(G)	1.4
×3	区域区分変更エリア(C)	1.1	×8	区域区分変更エリア(H)	1.2
×4	区域区分変更エリア(D)	1.4	×9	区域区分変更エリア(I)	2.0
×5	区域区分変更エリア(E)	1.1	×10	区域区分変更エリア(J)	1.4

承認	審査	作成

放射線サーベイ記録

(5/6)

測定目的	一時的な管理対象区域から汚染のおそれのない管理対象区域への区分変更		測定項目	<input checked="" type="checkbox"/> γ <input checked="" type="checkbox"/> スミア <input checked="" type="checkbox"/> ダスト <input type="checkbox"/> GM直接
測定場所	登録センター 1、2FL		測定者	
測定日時	平成29年3月21日	9:40 ~ 11:37	測定器	F1-SC-024, 025 F1-CDS-036, 047, 068, 069, 071 F1-GMAD-442

【空气中放射性物質濃度測定結果】

▲1	測定場所	区域区分変更エリア(A)	▲4	測定場所	区域区分変更エリア(D)
試料採取情報	試料採取開始時間	9:40	試料採取情報	試料採取開始時間	9:40
試料採取条件	試料採取終了時間	10:10	試料採取条件	試料採取終了時間	10:10
	積算流量(L)	3342		積算流量(L)	3633
	測定器(ダストサンプラ)	F1-CDS-036		測定器(ダストサンプラ)	F1-CDS-069
測定条件	測定器	F1-GMAD-442	測定条件	測定器	F1-GMAD-442
	機器効率(%)	31.2		機器効率(%)	31.2
	換算定数(Bq/cm ³ ・cpm)	1.31E-7		換算定数(Bq/cm ³ ・cpm)	1.20E-7
	BG値(cpm)	50		BG値(cpm)	50
測定結果	試料測定値(GROSS)(cpm)	40	測定結果	試料測定値(GROSS)(cpm)	60
	試料測定値(NET)(cpm)	0		試料測定値(NET)(cpm)	10
	検出限界値(Bq/cm ³)	7.6E-6		検出限界値(Bq/cm ³)	7.0E-6
	濃度(Bq/cm ³)	<7.6E-6		濃度(Bq/cm ³)	<7.0E-6

▲2	測定場所	区域区分変更エリア(B)	▲5	測定場所	区域区分変更エリア(E)
試料採取情報	試料採取開始時間	9:40	試料採取情報	試料採取開始時間	9:40
試料採取条件	試料採取終了時間	10:10	試料採取条件	試料採取終了時間	10:10
	積算流量(L)	3696		積算流量(L)	3606
	測定器(ダストサンプラ)	F1-CDS-047		測定器(ダストサンプラ)	F1-CDS-071
測定条件	測定器	F1-GMAD-442	測定条件	測定器	F1-GMAD-442
	機器効率(%)	31.2		機器効率(%)	31.2
	換算定数(Bq/cm ³ ・cpm)	1.18E-7		換算定数(Bq/cm ³ ・cpm)	1.21E-7
	BG値(cpm)	50		BG値(cpm)	50
測定結果	試料測定値(GROSS)(cpm)	40	測定結果	試料測定値(GROSS)(cpm)	50
	試料測定値(NET)(cpm)	0		試料測定値(NET)(cpm)	0
	検出限界値(Bq/cm ³)	6.9E-6		検出限界値(Bq/cm ³)	7.0E-6
	濃度(Bq/cm ³)	<6.9E-6		濃度(Bq/cm ³)	<7.0E-6

▲3	測定場所	区域区分変更エリア(C)	▲6	測定場所	区域区分変更エリア(F)
試料採取情報	試料採取開始時間	9:40	試料採取情報	試料採取開始時間	10:20
試料採取条件	試料採取終了時間	10:10	試料採取条件	試料採取終了時間	10:50
	積算流量(L)	3633		積算流量(L)	3342
	測定器(ダストサンプラ)	F1-CDS-068		測定器(ダストサンプラ)	F1-CDS-036
測定条件	測定器	F1-GMAD-442	測定条件	測定器	F1-GMAD-442
	機器効率(%)	31.2		機器効率(%)	31.2
	換算定数(Bq/cm ³ ・cpm)	1.20E-7		換算定数(Bq/cm ³ ・cpm)	1.31E-7
	BG値(cpm)	50		BG値(cpm)	50
測定結果	試料測定値(GROSS)(cpm)	50	測定結果	試料測定値(GROSS)(cpm)	50
	試料測定値(NET)(cpm)	0		試料測定値(NET)(cpm)	0
	検出限界値(Bq/cm ³)	7.0E-6		検出限界値(Bq/cm ³)	7.6E-6
	濃度(Bq/cm ³)	<7.0E-6		濃度(Bq/cm ³)	<7.6E-6

承認	審査	作成

放射線サーベイ記録

(6/6)

測定目的	一時的な管理対象区域から汚染のおそれのない管理対象区域への区分変更	測定項目	<input checked="" type="checkbox"/> γ <input checked="" type="checkbox"/> スミア <input checked="" type="checkbox"/> ダスト <input type="checkbox"/> GM直接
測定場所	登録センター 1、2FL	測定者	
測定日時	平成29年3月21日 9:40 ~ 11:37	測定器	F1-SC-024, 025 F1-CDS-036, 047, 068, 069, 071 F1-GMAD-442

【空气中放射性物質濃度測定結果】

▲7	測定場所	区域区分変更エリア(G)	▲10	測定場所	区域区分変更エリア(J)
試料採取情報			試料採取情報		
試料採取開始時間		10:20	試料採取開始時間		11:05
試料採取終了時間		10:50	試料採取終了時間		11:35
積算流量(ℓ)		3696	積算流量(ℓ)		3606
測定器(ダストサンプラ)		F1-CDS-047	測定器(ダストサンプラ)		F1-CDS-071
測定器		F1-GMAD-442	測定器		F1-GMAD-442
機器効率(%)		31.2	機器効率(%)		31.2
換算定数(Bq/cm ³ ・cpm)		1.18E-7	換算定数(Bq/cm ³ ・cpm)		1.21E-7
BG値(cpm)		50	BG値(cpm)		50
試料測定値(GROSS)(cpm)		40	試料測定値(GROSS)(cpm)		50
試料測定値(NET)(cpm)		0	試料測定値(NET)(cpm)		0
検出限界値(Bq/cm ³)		6.9E-6	検出限界値(Bq/cm ³)		7.0E-6
濃度(Bq/cm ³)		<6.9E-6	濃度(Bq/cm ³)		<7.0E-6

▲8	測定場所	区域区分変更エリア(H)
試料採取情報		
試料採取開始時間		10:20
試料採取終了時間		10:50
積算流量(ℓ)		3633
測定器(ダストサンプラ)		F1-CDS-068
測定器		F1-GMAD-442
機器効率(%)		31.2
換算定数(Bq/cm ³ ・cpm)		1.20E-7
BG値(cpm)		50
試料測定値(GROSS)(cpm)		50
試料測定値(NET)(cpm)		0
検出限界値(Bq/cm ³)		7.0E-6
濃度(Bq/cm ³)		<7.0E-6

▲9	測定場所	区域区分変更エリア(I)
試料採取情報		
試料採取開始時間		10:20
試料採取終了時間		10:50
積算流量(ℓ)		3633
測定器(ダストサンプラ)		F1-CDS-069
測定器		F1-GMAD-442
機器効率(%)		31.2
換算定数(Bq/cm ³ ・cpm)		1.20E-7
BG値(cpm)		50
試料測定値(GROSS)(cpm)		40
試料測定値(NET)(cpm)		0
検出限界値(Bq/cm ³)		7.0E-6
濃度(Bq/cm ³)		<7.0E-6