

GM	TL	メンバー

GM	TL	メンバー

平成31年4月30日

東京電力ホールディングス株式会社  
 福島第一廃炉推進カンパニー  
 福島第一原子力発電所  
 総務部 総務グループ 殿

福島第一原子力発電所建物衛生管理他業務  
 報告書(固定分)・(変動分)

平成31年 4月分

配布先	部数	承認	確認	作成
総務部 総務グループ 殿	1部			

放射線管理記録

承認	確認	作成

作業件名	福島第一原子力発電所 建物衛生管理他業務【移動式トイレ放射線管理業務】	測定項目	■ $\gamma$ ■ スミア □ ダスト □ 直接
測定場所	H2タンク <span style="border: 1px solid black; border-radius: 50%; padding: 2px;">室 エリア</span>	測定者	
作業内容 (測定目的)	○トイレ使用后(トイレNo183) (状況把握サーベイ)	測定器	F1-GMAD-460 ( 32.2% ) F1-ICW-173
測定日時	平成 31 年 4 月 1 日 8 時 40 分	区域区分	Gゾーン
W I D 番 号		防護装備	DS2 構内専用服

○:スミア採取ポイント

×:空間線量当量率( $\mu$  Sv/h)

スミア測定結果( $Bq/cm^2$ )

測定目的 : 状況把握サーベイ

測定器 F1-GMAD-460

換算定数 :  $2.59E-03 Bq/cm^2 \cdot cpm$

B. G : 60 cpm 時定数:30秒

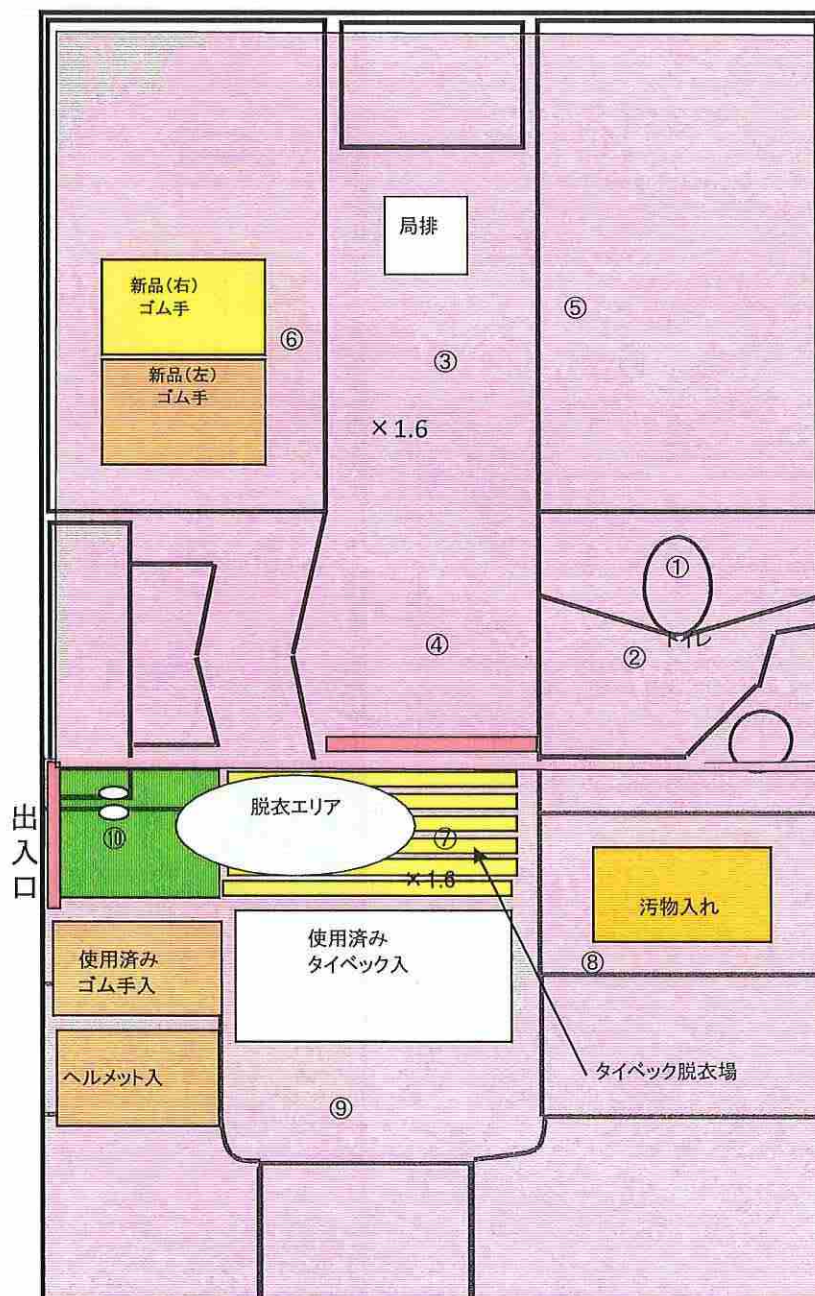
機器効率: 32.2%

試料測定: 時定数 10 s

検出限界値:  $1.6E-01 Bq/cm^2$

スミアふき取り効率: 50 %

NO	測定値 (Gross cpm)	表面汚染密度 ( $Bq/cm^2$ )
1	60	$<1.6E-1$
2	60	$<1.6E-1$
3	60	$<1.6E-1$
4	60	$<1.6E-1$
5	60	$<1.6E-1$
6	60	$<1.6E-1$
7	60	$<1.6E-1$
8	60	$<1.6E-1$
9	60	$<1.6E-1$
10	60	$<1.6E-1$



承認	確認	作成

放射線管理記録

作業件名	福島第一原子力発電所 建物衛生管理他業務【移動式トイレ放射線管理業務】	測定項目	■ $\gamma$ ■ スミア □ ダスト □ 直接
測定場所	H2タンク <span style="border: 1px solid black; border-radius: 50%; padding: 2px;">室 エリア</span>	測定者	
作業内容 (測定目的)	○トイレ使用后(トイレNo183) (状況把握サーベイ)	測定器	F1-GMAD-460 ( 32.2% ) F1-ICW-173
測定日時	平成 31 年 4 月 2 日 8 時 40 分	区域区分	Gゾーン
W I D 番 号		防護装備	DS2 構内専用服

○:スミア採取ポイント

×:空間線量当量率( $\mu$  Sv/h)

スミア測定結果(Bq/cm<sup>2</sup>)

測定目的 : 状況把握サーベイ

測定器 F1-GMAD-460

換算定数 : 2.59E-03 Bq/cm<sup>2</sup>・cpm

B.G : 60 cpm 時定数:30秒

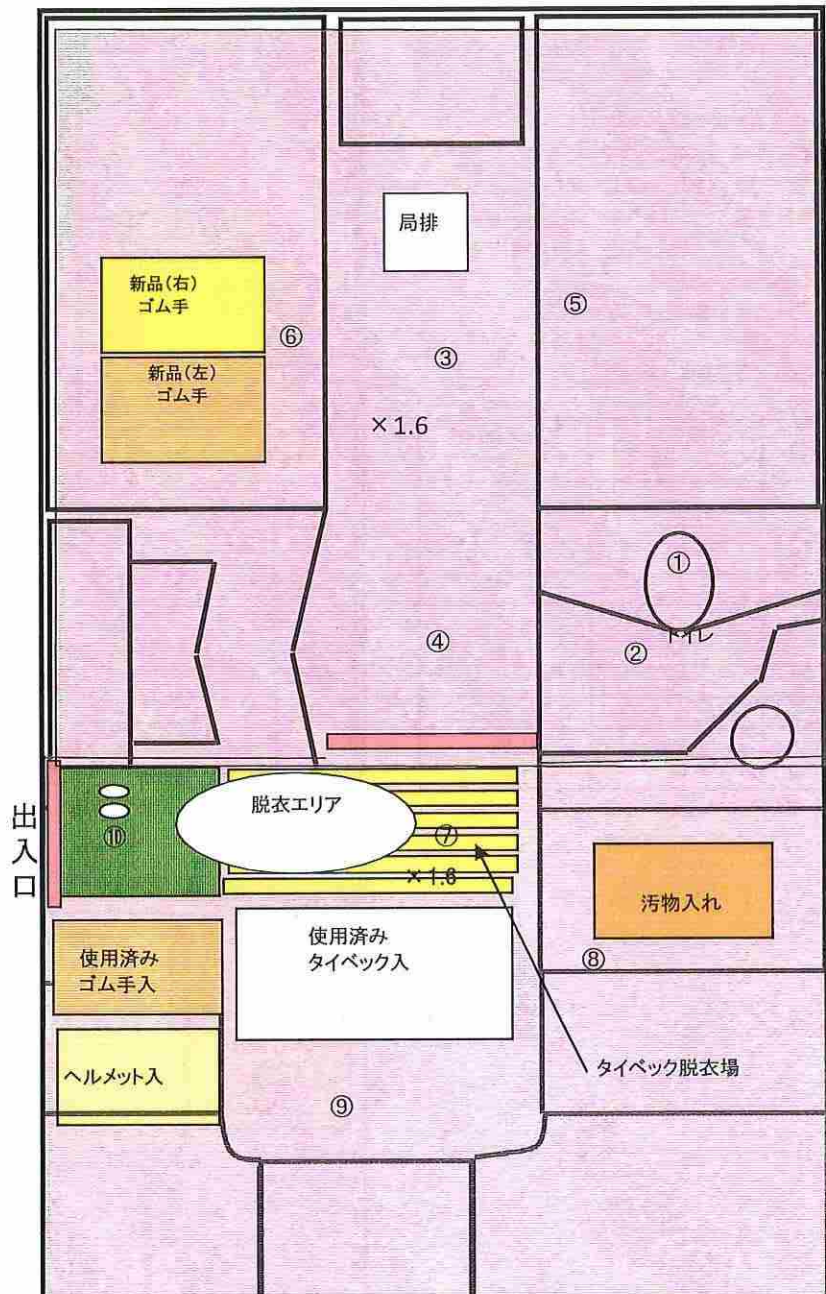
機器効率: 32.2%

試料測定: 時定数 10 s

検出限界値: 1.6E-01 Bq/cm<sup>2</sup>

スミアふき取り効率: 50 %

NO	測定値 (Gross cpm)	表面汚染密度 (Bq/cm <sup>2</sup> )
1	60	<1.6E-1
2	60	<1.6E-1
3	60	<1.6E-1
4	60	<1.6E-1
5	60	<1.6E-1
6	60	<1.6E-1
7	60	<1.6E-1
8	60	<1.6E-1
9	60	<1.6E-1
10	60	<1.6E-1





放射線管理記録

承認	確認	作成

作業件名	福島第一原子力発電所 建物衛生管理他業務【移動式トイレ放射線管理業務】	測定項目	■ $\gamma$ ■ スミア □ ダスト □ 直接
測定場所	H2タンク <span style="border: 1px solid black; border-radius: 50%; padding: 2px;">室 エリア</span>	測定者	
作業内容 (測定目的)	○トイレ使用后(トイレNo183) (状況把握サーベイ)	測定器	F1-GMAD-460 ( 32.2% ) F1-ICW-173
測定日時	平成 31 年 4 月 3 日 8 時 40 分	区域区分	Gゾーン
W I D 番 号		防護装備	DS2 構内専用服

○:スミア採取ポイント

×:空間線量当量率( $\mu$  Sv/h)

スミア測定結果(Bq/cm<sup>2</sup>)

測定目的 : 状況把握サーベイ

測定器 F1-GMAD-460

換算定数 : 2.59E-03 Bq/cm<sup>2</sup>・cpm

B. G : 60 cpm 時定数:30秒

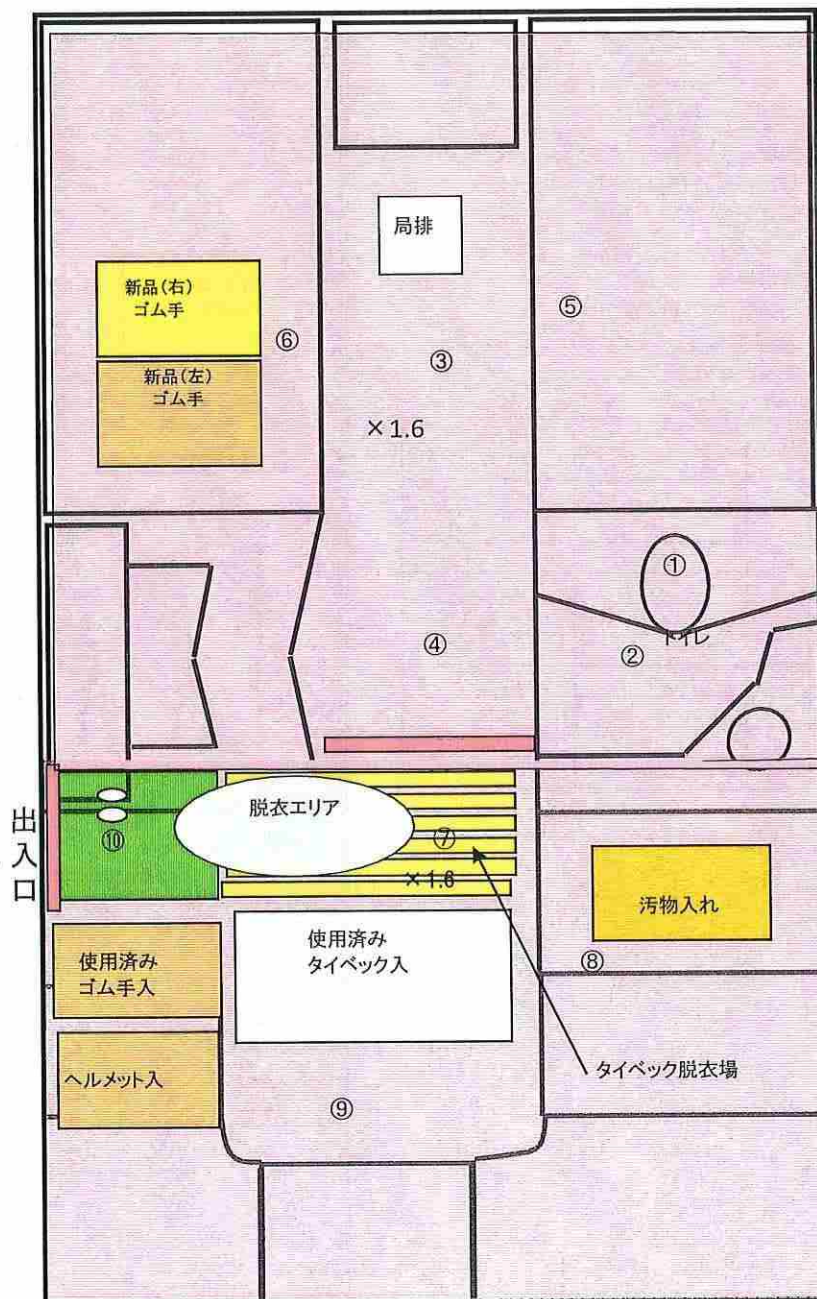
機器効率: 32.2%

試料測定: 時定数 10 s

検出限界値 : 1.6E-01 Bq/cm<sup>2</sup>

スミアふき取り効率: 50 %

NO	測定値 (Gross cpm)	表面汚染密度 (Bq/cm <sup>2</sup> )
1	60	<1.6E-1
2	60	<1.6E-1
3	60	<1.6E-1
4	60	<1.6E-1
5	60	<1.6E-1
6	60	<1.6E-1
7	60	<1.6E-1
8	60	<1.6E-1
9	60	<1.6E-1
10	60	<1.6E-1



承認	確認	作成

# 放射線管理記録

作業件名	福島第一原子力発電所 建物衛生管理他業務【移動式トイレ放射線管理業務】	測定項目	■ $\gamma$ ■ スミア □ ダスト □ 直接
測定場所	H2タンク <sup>室</sup> <sub>(エリア)</sub>	測定者	
作業内容 (測定目的)	〇トイレ使用后(トイレNo183) (状況把握サーベイ)	測定器	F1-GMAD-460 ( 32.2% ) F1-ICW-173
測定日時	平成 31 年 4 月 4 日 8 時 40 分	区域区分	Gゾーン
W I D 番 号		防護装備	DS2 構内専用服

○:スミア採取ポイント

×:空間線量当量率( $\mu$  Sv/h)

## スミア測定結果(Bq/cm<sup>2</sup>)

測定目的 : 状況把握サーベイ

測定器 F1-GMAD-460

換算定数 : 2.59E-03 Bq/cm<sup>2</sup>・cpm

B. G : 60 cpm 時定数:30秒

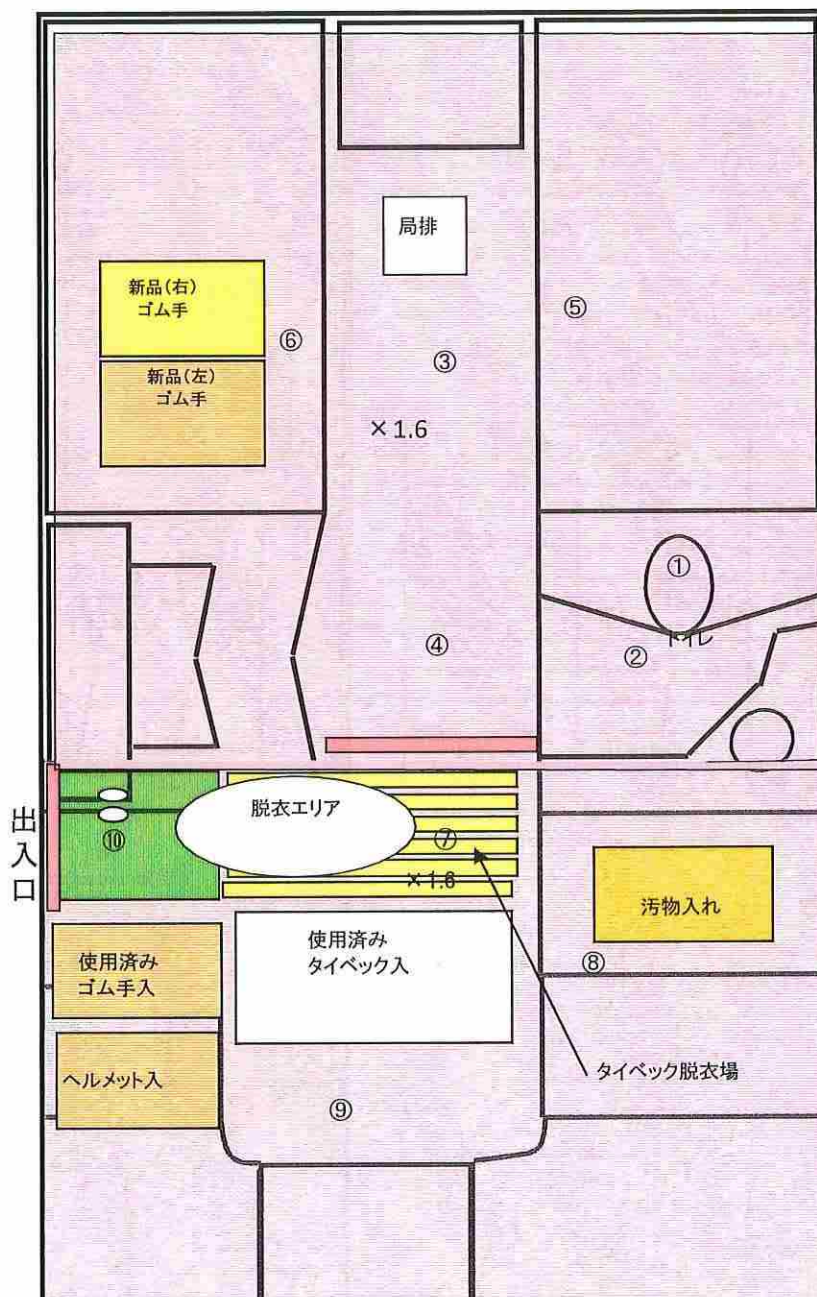
機器効率: 32.2%

試料測定: 時定数 10 s

検出限界値 : 1.6E-01 Bq/cm<sup>2</sup>

スミアふき取り効率 : 50 %

NO	測定値 (Gross cpm)	表面汚染密度 (Bq/cm <sup>2</sup> )
1	60	<1.6E-1
2	60	<1.6E-1
3	60	<1.6E-1
4	60	<1.6E-1
5	60	<1.6E-1
6	60	<1.6E-1
7	60	<1.6E-1
8	60	<1.6E-1
9	60	<1.6E-1
10	60	<1.6E-1





## 放射線管理記録

承認	確認	作成

作業件名	福島第一原子力発電所 建物衛生管理他業務【移動式トイレ放射線管理業務】	測定項目	■ $\gamma$ ■ スミア □ ダスト □ 直接
測定場所	H2タンク <span style="border: 1px solid black; border-radius: 50%; padding: 2px;">室 エリア</span>	測定者	
作業内容 (測定目的)	○トイレ使用后(トイレNo183) (状況把握サーベイ)	測定器	F1-GMAD-460 ( 32.2% ) F1-ICW-173
測定日時	平成 31 年 4 月 5 日 8 時 40 分	区域区分	Gゾーン
W I D 番 号		防護装備	DS2 構内専用服

○:スミア採取ポイント

×:空間線量当量率( $\mu$  Sv/h)スミア測定結果(Bq/cm<sup>2</sup>)

測定目的 : 状況把握サーベイ

測定器 F1-GMAD-460

換算定数 : 2.59E-03 Bq/cm<sup>2</sup>・cpm

B.G : 60 cpm 時定数:30秒

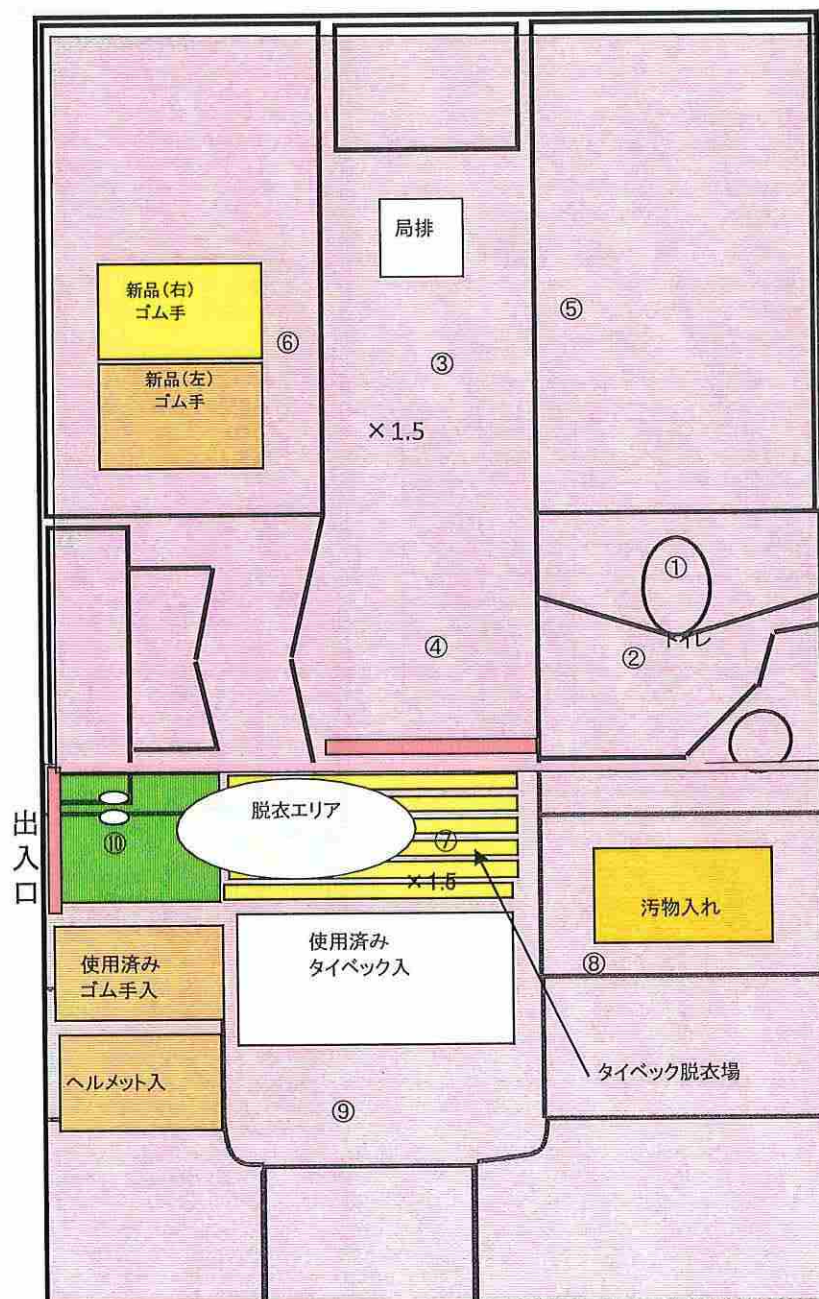
機器効率: 32.2%

試料測定: 時定数 10 s

検出限界値: 1.6E-01 Bq/cm<sup>2</sup>

スミアふき取り効率: 50 %

NO	測定値 (Gross cpm)	表面汚染密度 (Bq/cm <sup>2</sup> )
1	60	<1.6E-1
2	60	<1.6E-1
3	60	<1.6E-1
4	60	<1.6E-1
5	60	<1.6E-1
6	60	<1.6E-1
7	60	<1.6E-1
8	60	<1.6E-1
9	60	<1.6E-1
10	60	<1.6E-1



放射線管理記録

承認	確認	作成

作業件名	福島第一原子力発電所 建物衛生管理他業務【移動式トイレ放射線管理業務】	測定項目	■ $\gamma$ ■ スミア □ ダスト □ 直接
測定場所	H2タンク <sup>室</sup> (エリア)	測定者	
作業内容 (測定目的)	○トイレ使用后(トイレNo183) (状況把握サーベイ)	測定器	F1-GMAD-460 ( 32.2% ) F1-ICW-173
測定日時	平成 31 年 4 月 6 日 8 時 40 分	区域区分	Gゾーン
W I D 番 号		防護装備	DS2 構内専用服

○:スミア採取ポイント

×:空間線量当量率( $\mu$  Sv/h)

スミア測定結果(Bq/cm<sup>2</sup>)

測定目的 : 状況把握サーベイ

測定器 F1-GMAD-460

換算定数 : 2.59E-03 Bq/cm<sup>2</sup>・cpm

B. G : 60 cpm 時定数:30秒

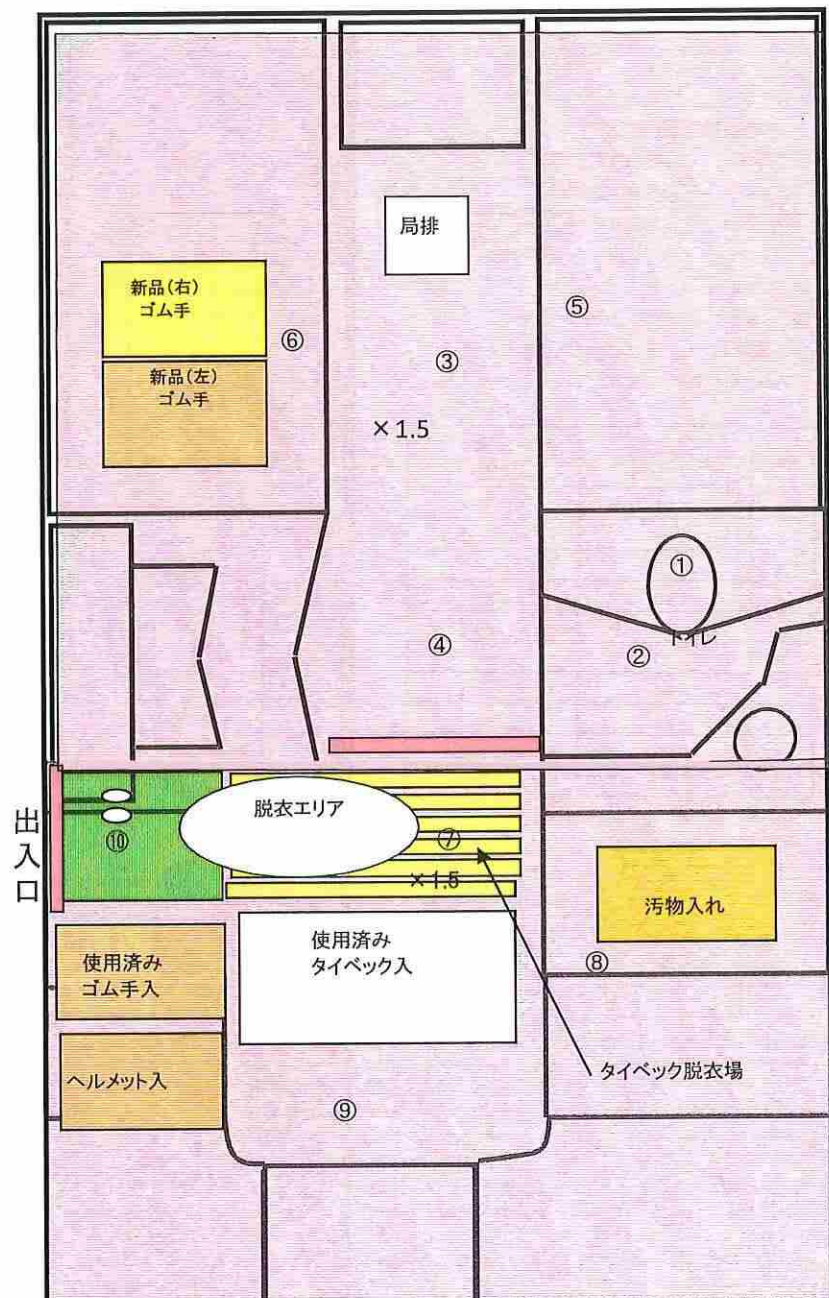
機器効率: 32.2%

試料測定: 時定数 10 s

検出限界値: 1.6E-01 Bq/cm<sup>2</sup>

スミアふき取り効率: 50 %

NO	測定値 (Gross cpm)	表面汚染密度 (Bq/cm <sup>2</sup> )
1	60	<1.6E-1
2	60	<1.6E-1
3	60	<1.6E-1
4	60	<1.6E-1
5	60	<1.6E-1
6	60	<1.6E-1
7	60	<1.6E-1
8	60	<1.6E-1
9	60	<1.6E-1
10	60	<1.6E-1





承認	確認	作成

# 放射線管理記録

作業件名	福島第一原子力発電所 建物衛生管理他業務【移動式トイレ放射線管理業務】	測定項目	■ $\gamma$ ■ スミア □ ダスト □ 直接
測定場所	H2タンク <span style="border: 1px solid black; border-radius: 50%; padding: 2px;">室 エリア</span>	測定者	
作業内容 (測定目的)	○トイレ使用后(トイレNo183) (状況把握サーベイ)	測定器	F1-GMAD-460 ( 32.2% ) F1-ICW-173
測定日時	平成 31 年 4 月 7 日 8 時 40 分	区域区分	Gゾーン
W I D 番 号		防護装備	DS2 構内専用服

○:スミア採取ポイント

×:空間線量当量率( $\mu$  Sv/h)

## スミア測定結果(Bq/cm<sup>2</sup>)

測定目的 : 状況把握サーベイ

測定器 F1-GMAD-460

換算定数 : 2.59E-03 Bq/cm<sup>2</sup>·cpm

B. G : 60 cpm 時定数:30秒

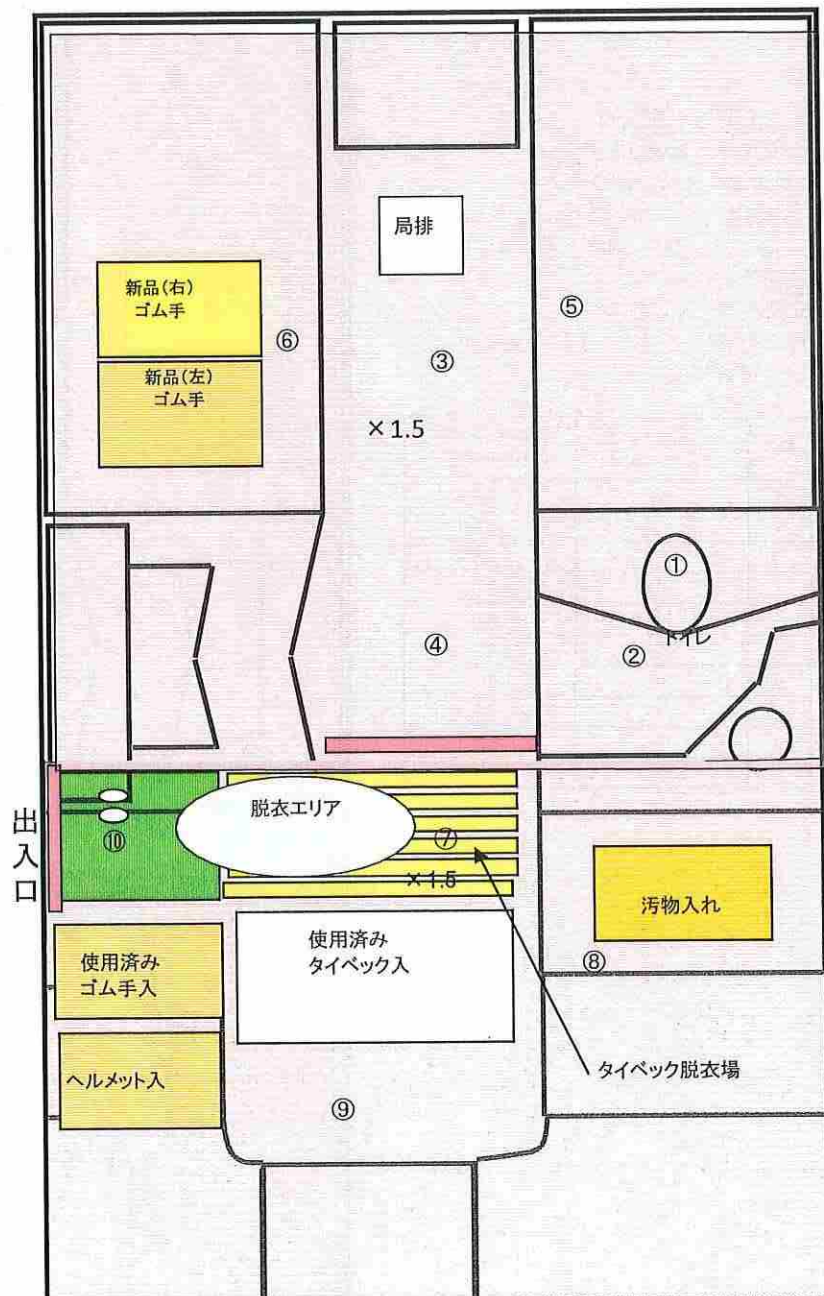
機器効率: 32.2%

試料測定: 時定数 10 s

検出限界値: 1.6E-01 Bq/cm<sup>2</sup>

スミアふき取り効率: 50 %

NO	測定値 (Gross cpm)	表面汚染密度 (Bq/cm <sup>2</sup> )
1	60	<1.6E-1
2	60	<1.6E-1
3	60	<1.6E-1
4	60	<1.6E-1
5	60	<1.6E-1
6	60	<1.6E-1
7	60	<1.6E-1
8	60	<1.6E-1
9	60	<1.6E-1
10	60	<1.6E-1





承認	確認	作成

放射線管理記録

作業件名	福島第一原子力発電所 建物衛生管理他業務【移動式トイレ放射線管理業務】	測定項目	■ $\gamma$ ■ スミア □ ダスト □ 直接
測定場所	H2タンク <span style="border: 1px solid black; border-radius: 50%; padding: 2px;">室 エリア</span>	測定者	
作業内容 (測定目的)	○トイレ使用后(トイレNo183) (状況把握サーベイ)	測定器	F1-GMAD-460 ( 32.2% ) F1-ICW-173
測定日時	平成 31 年 4 月 8 日 8 時 40 分	区域区分	Gゾーン
W I D 番 号		防護装備	DS2 構内専用服

○:スミア採取ポイント

×:空間線量当量率( $\mu$  Sv/h)

スミア測定結果(Bq/cm<sup>2</sup>)

測定目的 : 状況把握サーベイ

測定器 F1-GMAD-460

換算定数 : 2.59E-03 Bq/cm<sup>2</sup>・cpm

B. G : 60 cpm 時定数:30秒

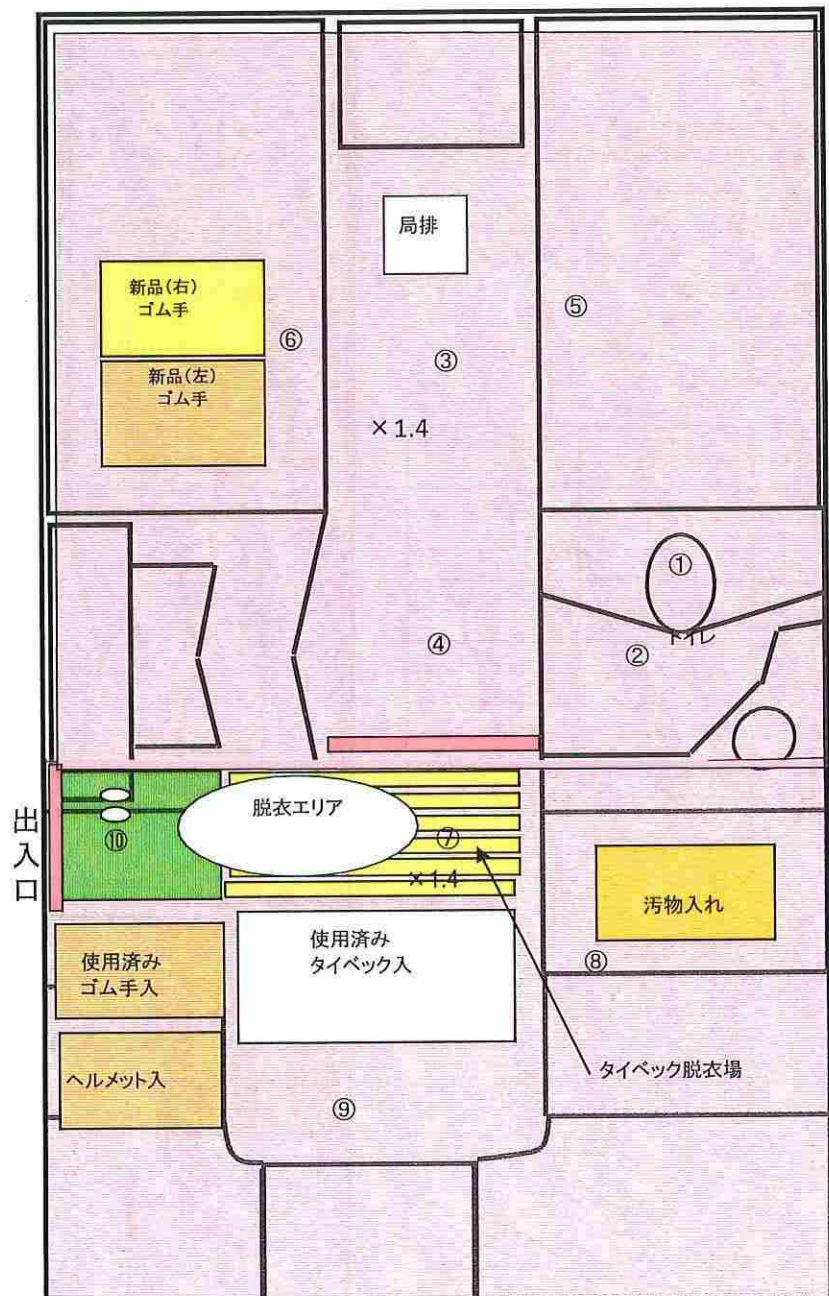
機器効率: 32.2%

試料測定: 時定数 10 s

検出限界値: 1.6E-01 Bq/cm<sup>2</sup>

スミアふき取り効率: 50 %

NO	測定値 (Gross cpm)	表面汚染密度 (Bq/cm <sup>2</sup> )
1	60	<1.6E-1
2	60	<1.6E-1
3	60	<1.6E-1
4	60	<1.6E-1
5	60	<1.6E-1
6	60	<1.6E-1
7	60	<1.6E-1
8	60	<1.6E-1
9	60	<1.6E-1
10	60	<1.6E-1



承認	確認	作成

放射線管理記録

作業件名	福島第一原子力発電所 建物衛生管理他業務【移動式トイレ放射線管理業務】	測定項目	■ $\gamma$ ■ スミア □ ダスト □ 直接
測定場所	H2タンク <span style="border: 1px solid black; border-radius: 50%; padding: 2px;">室 エリア</span>	測定者	
作業内容 (測定目的)	○トイレ使用后(トイレNo183) (状況把握サーベイ)	測定器	F1-GMAD-460 ( 32.2% ) F1-ICW-173
測定日時	平成 31 年 4 月 9 日 8 時 40 分	区域区分	Gゾーン
W I D 番 号		防護装備	DS2 構内専用服

○:スミア採取ポイント

×:空間線量当量率( $\mu$  Sv/h)

スミア測定結果(Bq/cm<sup>2</sup>)

測定目的 : 状況把握サーベイ

測定器 F1-GMAD-460

換算定数 : 2.59E-03 Bq/cm<sup>2</sup>・cpm

B. G : 60 cpm 時定数:30秒

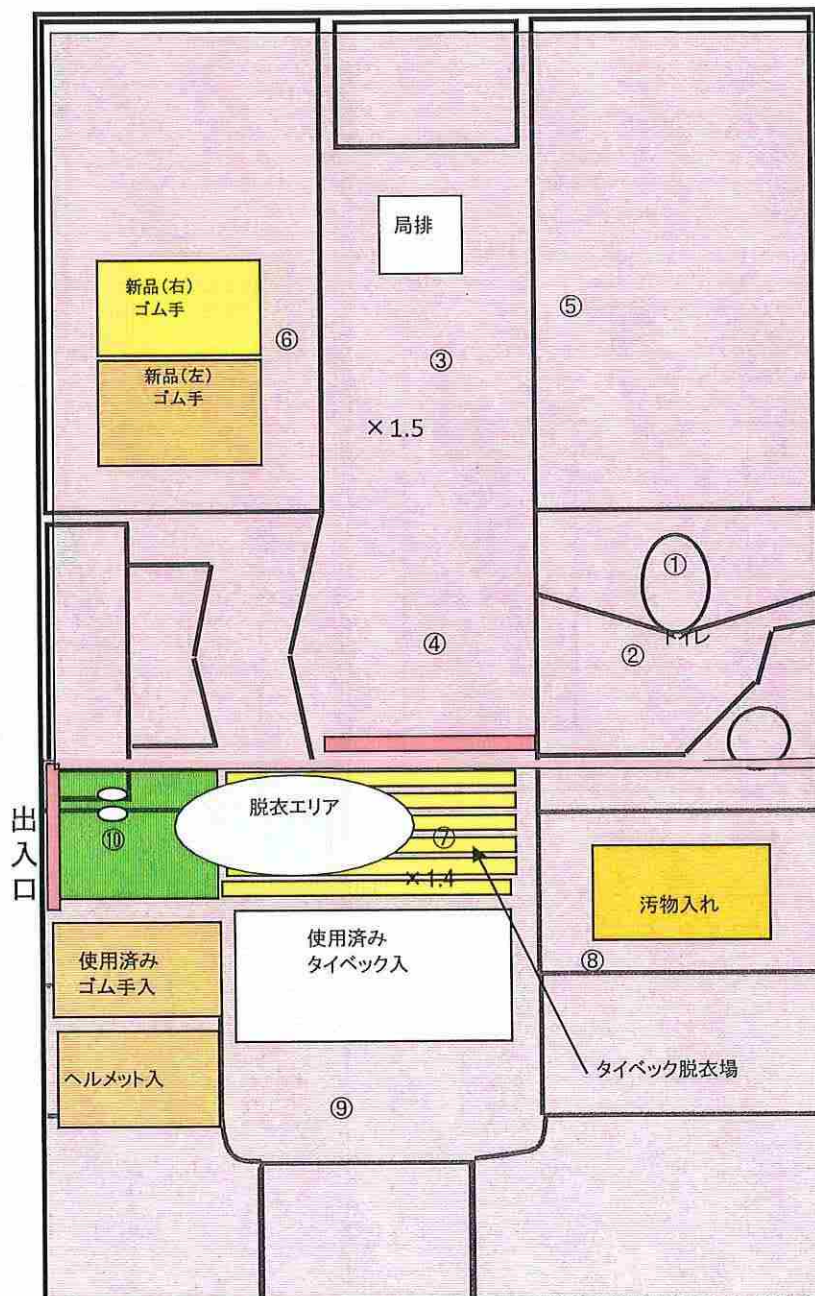
機器効率: 32.2%

試料測定: 時定数 10 s

検出限界値 : 1.6E-01 Bq/cm<sup>2</sup>

スミアふき取り効率: 50 %

NO	測定値 (Gross cpm)	表面汚染密度 (Bq/cm <sup>2</sup> )
1	60	<1.6E-1
2	60	<1.6E-1
3	60	<1.6E-1
4	60	<1.6E-1
5	60	<1.6E-1
6	60	<1.6E-1
7	60	<1.6E-1
8	60	<1.6E-1
9	60	<1.6E-1
10	60	<1.6E-1





承認	確認	作成

# 放射線管理記録

作業件名	福島第一原子力発電所 建物衛生管理他業務【移動式トイレ放射線管理業務】	測定項目	■ $\gamma$ ■ スミア □ ダスト □ 直接
測定場所	H2タンク <span style="border: 1px solid black; border-radius: 50%; padding: 2px;">室 エリア</span>	測定者	
作業内容 (測定目的)	○トイレ使用后(トイレNo183) (状況把握サーベイ)	測定器	F1-GMAD-460 ( 32.2% ) F1-ICW-173
測定日時	平成 31 年 4 月 10 日 8 時 40 分	区域区分	Gゾーン
W I D 番 号		防護装備	DS2 構内専用服

○:スミア採取ポイント

×:空間線量当量率( $\mu$  Sv/h)

## スミア測定結果(Bq/cm<sup>3</sup>)

測定目的 : 状況把握サーベイ

測定器 F1-GMAD-460

換算定数 : 2.59E-03 Bq/cm<sup>2</sup>・cpm

B. G : 60 cpm 時定数:30秒

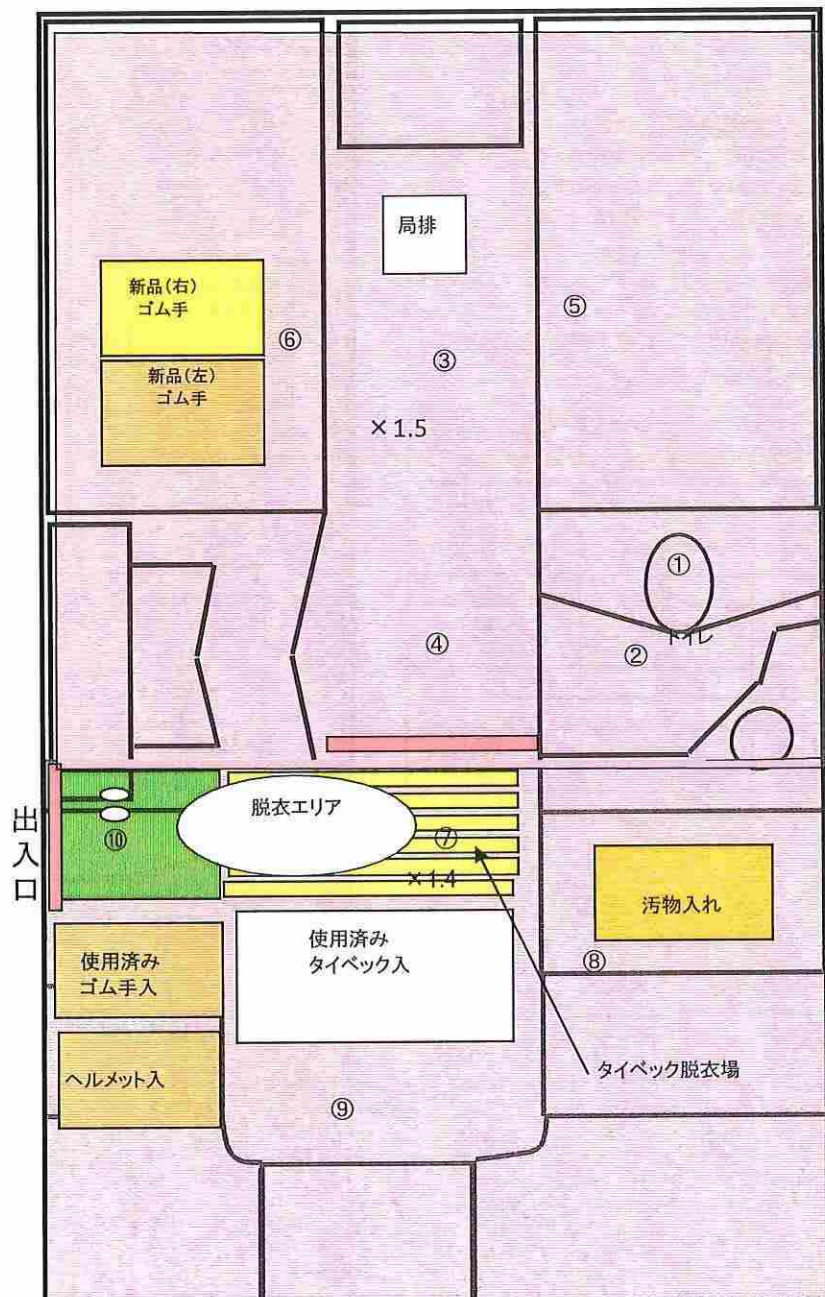
機器効率: 32.2%

試料測定: 時定数 10 s

検出限界値: 1.6E-01 Bq/cm<sup>2</sup>

スミアふき取り効率: 50 %

NO	測定値 (Gross cpm)	表面汚染密度 (Bq/cm <sup>2</sup> )
1	60	<1.6E-1
2	60	<1.6E-1
3	60	<1.6E-1
4	60	<1.6E-1
5	60	<1.6E-1
6	60	<1.6E-1
7	60	<1.6E-1
8	60	<1.6E-1
9	60	<1.6E-1
10	60	<1.6E-1



承認	確認	作成

放射線管理記録

作業件名	福島第一原子力発電所 建物衛生管理他業務【移動式トイレ放射線管理業務】	測定項目	■ $\gamma$ ■ スミア □ ダスト □ 直接
測定場所	H2タンク <span style="border: 1px solid black; border-radius: 50%; padding: 2px;">室 エリア</span>	測定者	
作業内容 (測定目的)	○トイレ使用后(トイレNo183) (状況把握サーベイ)	測定器	F1-GMAD-460 ( 32.2% ) F1-ICW-173
測定日時	平成 31 年 4 月 11 日 8 時 40 分	区域区分	Gゾーン
W I D 番 号		防護装備	DS2 構内専用服

○:スミア採取ポイント

×:空間線量当量率( $\mu$  Sv/h)

スミア測定結果(Bq/cm<sup>2</sup>)

測定目的 : 状況把握サーベイ

測定器 F1-GMAD-460

換算定数 : 2.59E-03 Bq/cm<sup>2</sup>・cpm

B.G : 60 cpm 時定数:30秒

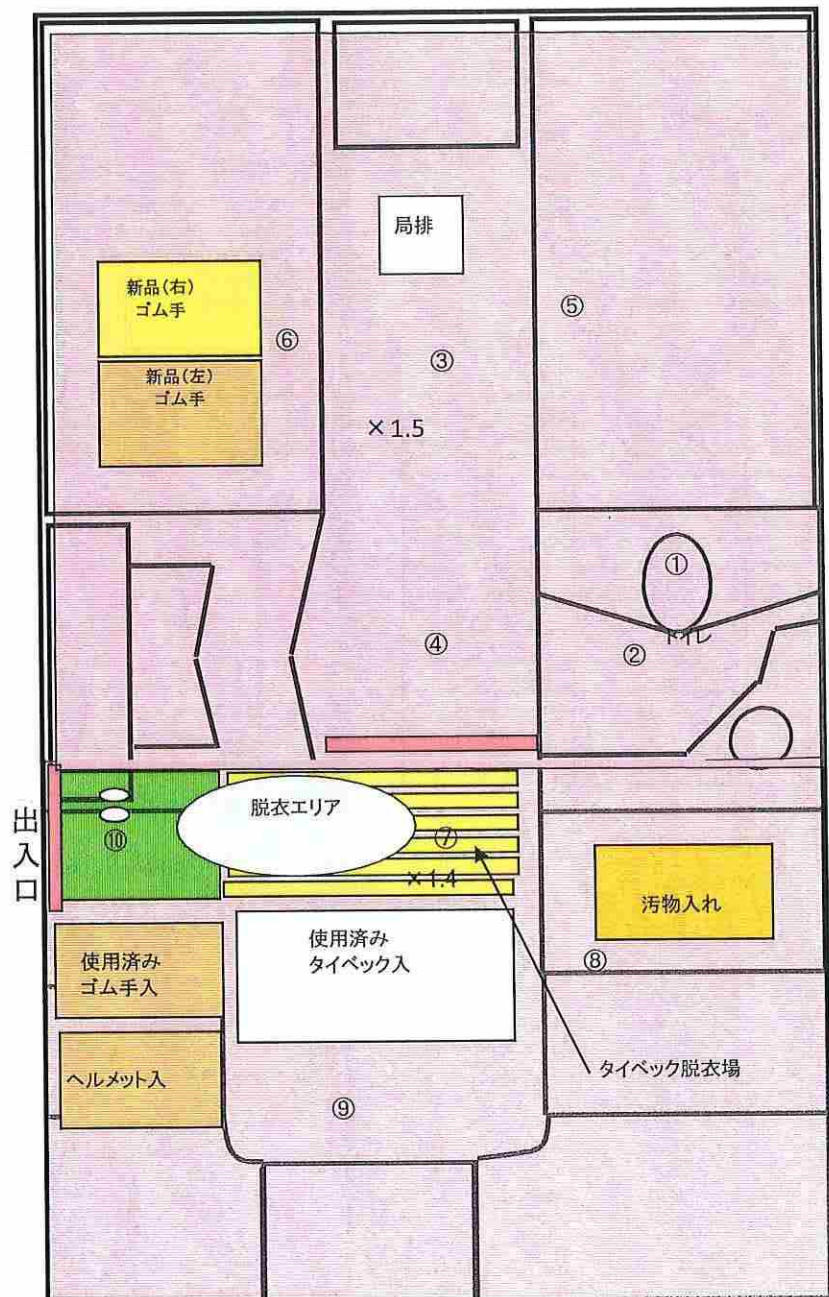
機器効率: 32.2%

試料測定: 時定数 10 s

検出限界値: 1.6E-01 Bq/cm<sup>2</sup>

スミアふき取り効率: 50 %

NO	測定値 (Gross cpm)	表面汚染密度 (Bq/cm <sup>2</sup> )
1	60	<1.6E-1
2	60	<1.6E-1
3	60	<1.6E-1
4	60	<1.6E-1
5	60	<1.6E-1
6	60	<1.6E-1
7	60	<1.6E-1
8	60	<1.6E-1
9	60	<1.6E-1
10	60	<1.6E-1





放射線管理記録

承認	確認	作成

作業件名	福島第一原子力発電所 建物衛生管理他業務【移動式トイレ放射線管理業務】	測定項目	■ γ ■ スミア □ ダスト □ 直接
測定場所	H2タンク <span style="border: 1px solid black; border-radius: 50%; padding: 2px;">室 エリア</span>	測定者	
作業内容 (測定目的)	○トイレ使用后(トイレNo183) (状況把握サーベイ)	測定器	F1-GMAD-460 ( 32.2% ) F1-ICW-173
測定日時	平成 31 年 4 月 12 日 8 時 40 分	区域区分	Gゾーン
W I D 番号		防護装備	DS2 構内専用服

○:スミア採取ポイント

×:空間線量当量率( $\mu$ Sv/h)

スミア測定結果( $Bq/cm^2$ )

測定目的 : 状況把握サーベイ

測定器 F1-GMAD-460

換算定数 :  $2.59E-03 Bq/cm^2 \cdot cpm$

B.G : 60 cpm 時定数:30秒

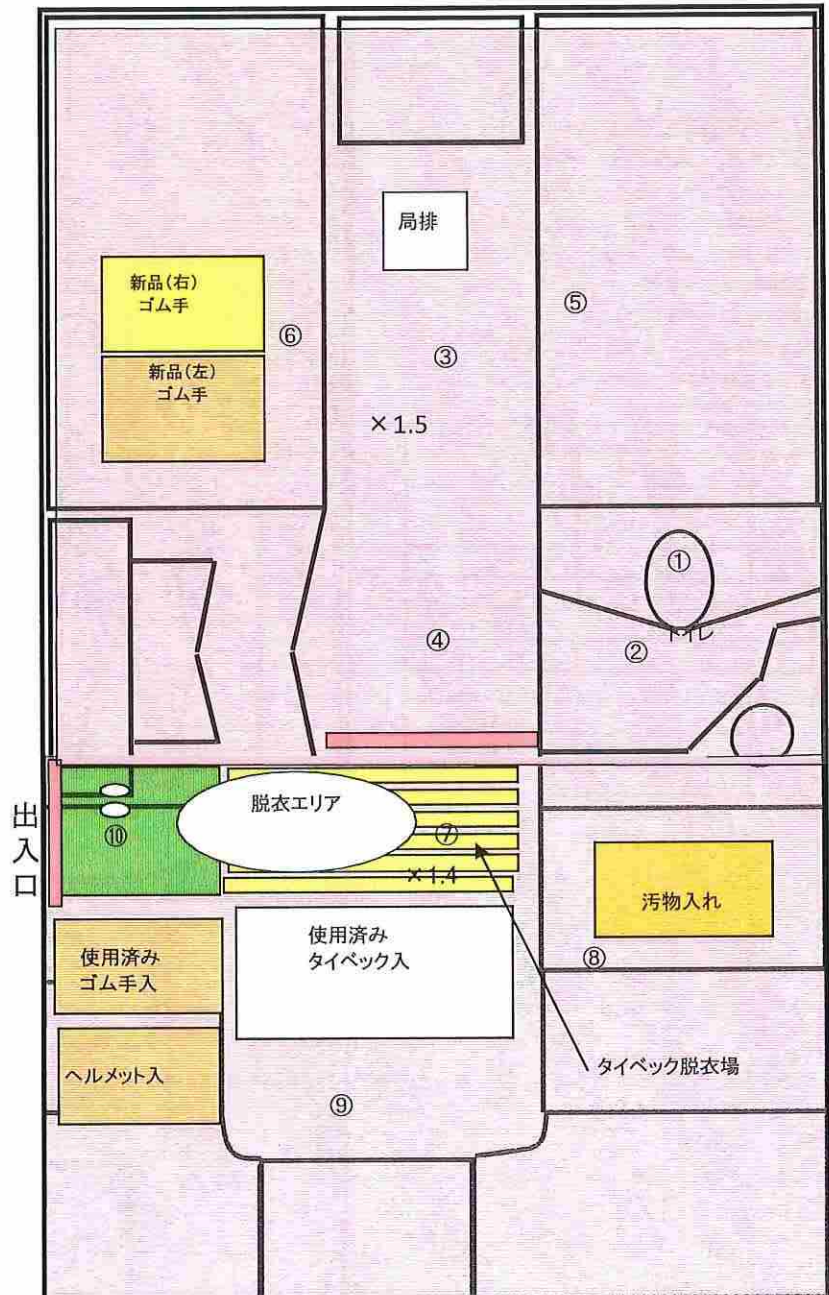
機器効率: 32.2%

試料測定: 時定数 10 s

検出限界値:  $1.6E-01 Bq/cm^2$

スミアふき取り効率: 50 %

NO	測定値 (Gross cpm)	表面汚染密度 ( $Bq/cm^2$ )
1	60	$<1.6E-1$
2	60	$<1.6E-1$
3	60	$<1.6E-1$
4	60	$<1.6E-1$
5	60	$<1.6E-1$
6	60	$<1.6E-1$
7	60	$<1.6E-1$
8	60	$<1.6E-1$
9	60	$<1.6E-1$
10	60	$<1.6E-1$



承認	確認	作成

放射線管理記録

作業件名	福島第一原子力発電所 建物衛生管理他業務【移動式トイレ放射線管理業務】	測定項目	■ $\gamma$ ■ スミア □ ダスト □ 直接
測定場所	H2タンク <span style="border: 1px solid black; border-radius: 50%; padding: 2px;">室 エリア</span>	測定者	
作業内容 (測定目的)	○トイレ使用后(トイレNo183) (状況把握サーベイ)	測定器	F1-GMAD-460 ( 32.2% ) F1-ICW-173
測定日時	平成 31 年 4 月 13 日 8 時 40 分	区域区分	Gゾーン
W I D 番 号		防護装備	DS2 構内専用服

○:スミア採取ポイント

×:空間線量当量率( $\mu$  Sv/h)

スミア測定結果(Bq/cm<sup>2</sup>)

測定目的 : 状況把握サーベイ

測定器 F1-GMAD-460

換算定数 : 2.59E-03 Bq/cm<sup>2</sup>・cpm

B. G : 60 cpm 時定数:30秒

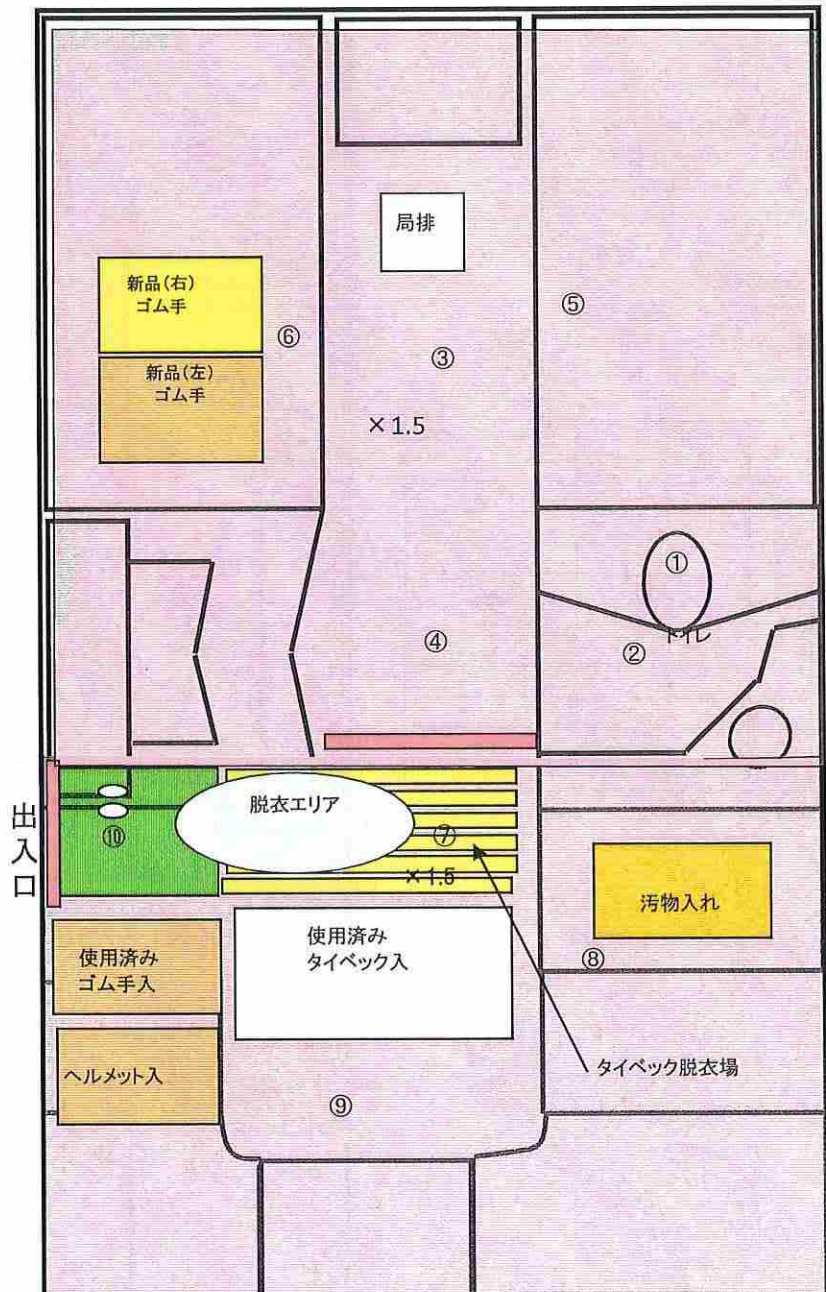
機器効率: 32.2%

試料測定: 時定数 10 s

検出限界値 : 1.6E-01 Bq/cm<sup>2</sup>

スミアふき取り効率: 50 %

NO	測定値 (Gross cpm)	表面汚染密度 (Bq/cm <sup>2</sup> )
1	60	<1.6E-1
2	60	<1.6E-1
3	60	<1.6E-1
4	60	<1.6E-1
5	60	<1.6E-1
6	60	<1.6E-1
7	60	<1.6E-1
8	60	<1.6E-1
9	60	<1.6E-1
10	60	<1.6E-1





承認	確認	作成

放射線管理記録

作業件名	福島第一原子力発電所 建物衛生管理他業務【移動式トイレ放射線管理業務】	測定項目	■ $\gamma$ ■ スミア □ ダスト □ 直接
測定場所	H2タンク <span style="border: 1px solid black; border-radius: 50%; padding: 2px;">室 エリア</span>	測定者	
作業内容 (測定目的)	○トイレ使用後(トイレNo183) (状況把握サーベイ)	測定器	F1-GMAD-460 ( 32.2% ) F1-ICW-173
測定日時	平成 31 年 4 月 14 日 8 時 40 分	区域区分	Gゾーン
W I D 番 号		防護装備	DS2 構内専用服

○:スミア採取ポイント

×:空間線量当量率( $\mu$  Sv/h)

スミア測定結果( $Bq/cm^2$ )

測定目的 : 状況把握サーベイ

測定器 F1-GMAD-460

換算定数 :  $2.59E-03 Bq/cm^2 \cdot cpm$

B. G : 60 cpm 時定数:30秒

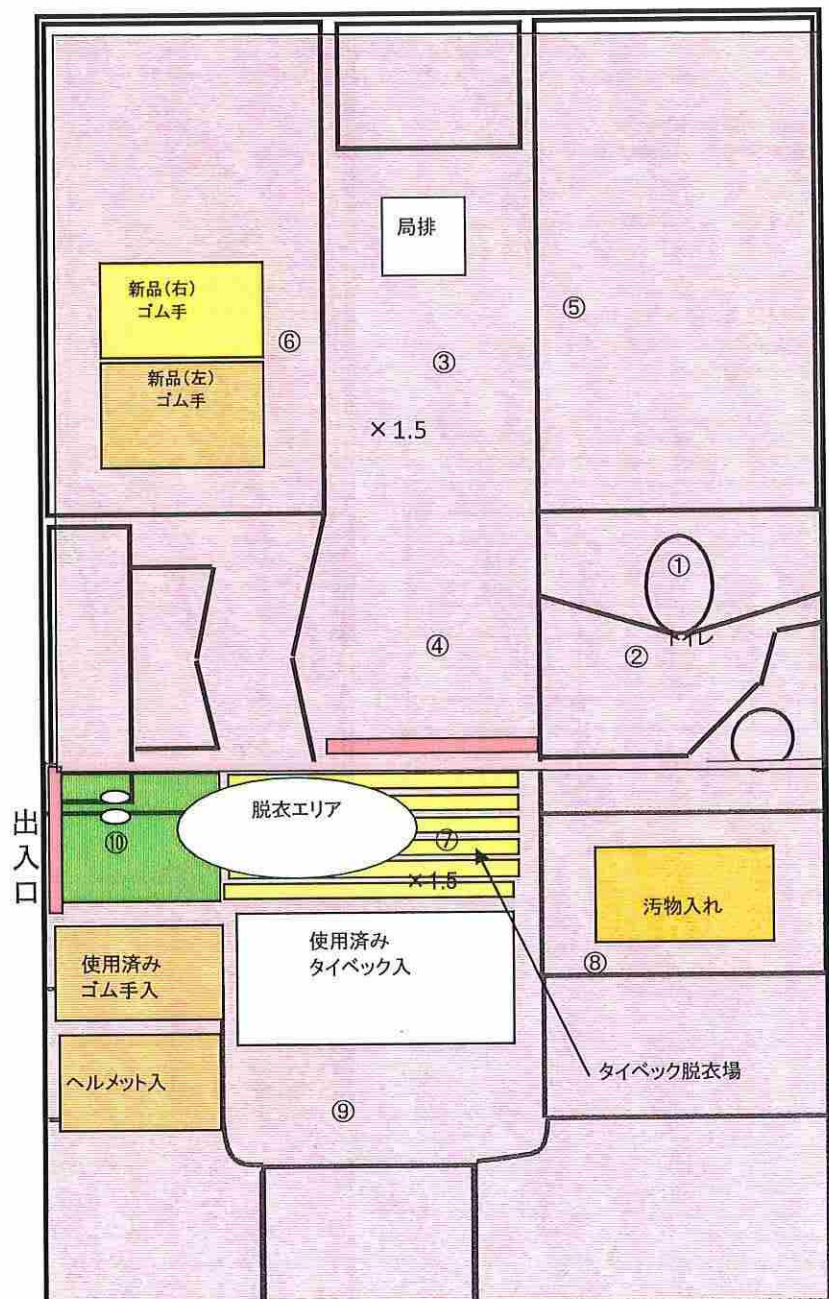
機器効率: 32.2%

試料測定: 時定数 10 s

検出限界値 :  $1.6E-01 Bq/cm^2$

スミアふき取り効率: 50 %

NO	測定値 (Gross cpm)	表面汚染密度 ( $Bq/cm^2$ )
1	60	$<1.6E-1$
2	60	$<1.6E-1$
3	60	$<1.6E-1$
4	60	$<1.6E-1$
5	60	$<1.6E-1$
6	60	$<1.6E-1$
7	60	$<1.6E-1$
8	60	$<1.6E-1$
9	60	$<1.6E-1$
10	60	$<1.6E-1$



承認	確認	作成

放射線管理記録

作業件名	福島第一原子力発電所 建物衛生管理他業務【移動式トイレ放射線管理業務】	測定項目	■ $\gamma$ ■ スミア □ ダスト □ 直接
測定場所	H2タンク <span style="border: 1px solid black; border-radius: 50%; padding: 2px;">室 エリア</span>	測定者	
作業内容 (測定目的)	○トイレ使用后(トイレNo183) (状況把握サーベイ)	測定器	F1-GMAD-460 ( 32.2% ) F1-ICW-173
測定日時	平成 31 年 4 月 15 日 8 時 40 分	区域区分	Gゾーン
W I D 番 号		防護装備	DS2 構内専用服

○:スミア採取ポイント

×:空間線量当量率( $\mu$  Sv/h)

スミア測定結果(Bq/cm<sup>2</sup>)

測定目的 : 状況把握サーベイ

測定器 F1-GMAD-460

換算定数 : 2.59E-03 Bq/cm<sup>2</sup>・cpm

B.G : 60 cpm 時定数:30秒

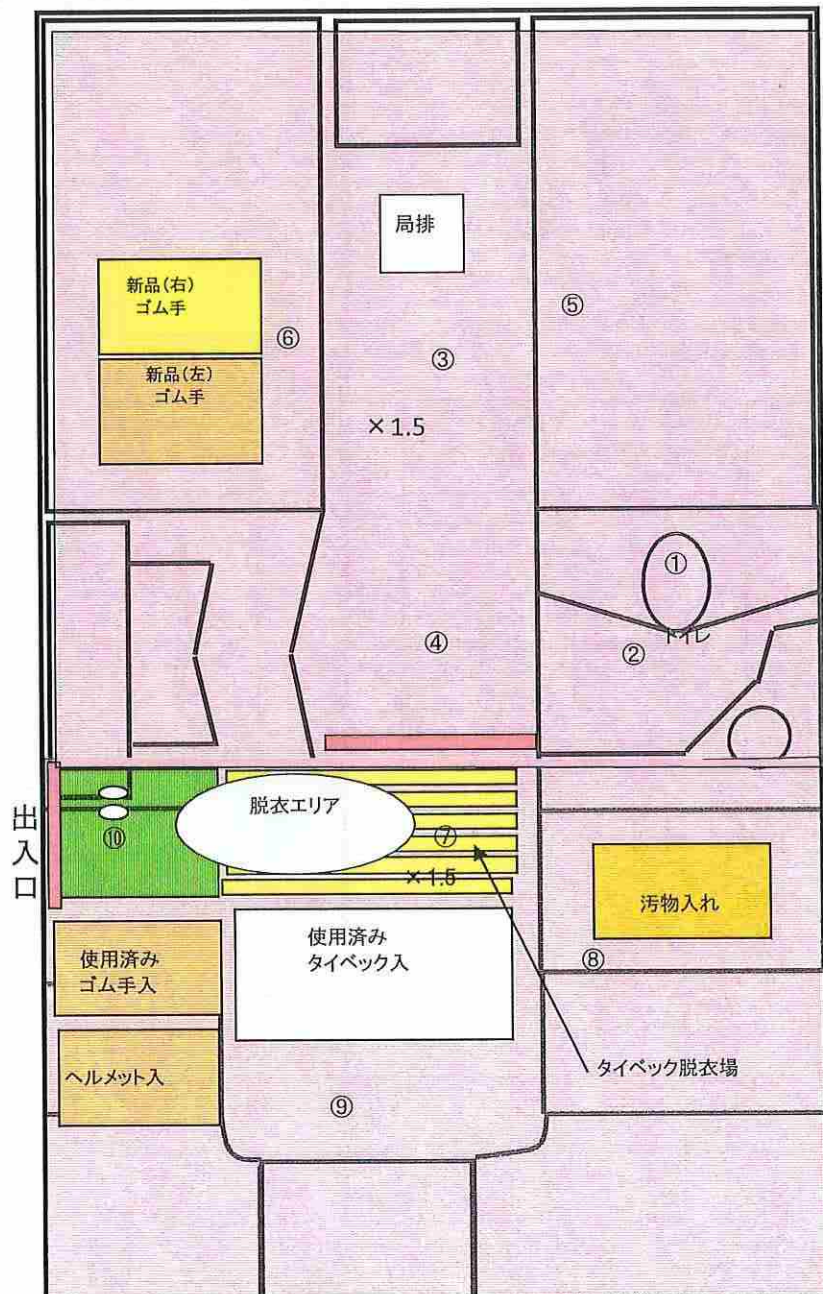
機器効率: 32.2%

試料測定: 時定数 10 s

検出限界値: 1.6E-01 Bq/cm<sup>2</sup>

スミアふき取り効率: 50 %

NO	測定値 (Gross cpm)	表面汚染密度 (Bq/cm <sup>2</sup> )
1	60	<1.6E-1
2	60	<1.6E-1
3	60	<1.6E-1
4	60	<1.6E-1
5	60	<1.6E-1
6	60	<1.6E-1
7	60	<1.6E-1
8	60	<1.6E-1
9	60	<1.6E-1
10	60	<1.6E-1





承認	確認	作成

# 放射線管理記録

作業件名	福島第一原子力発電所 建物衛生管理他業務【移動式トイレ放射線管理業務】	測定項目	■ $\gamma$ ■ スミア □ ダスト □ 直接
測定場所	H2タンク <span style="border: 1px solid black; border-radius: 50%; padding: 2px;">室 エリア</span>	測定者	
作業内容 (測定目的)	○トイレ使用后(トイレNo183) (状況把握サーベイ)	測定器	F1-GMAD-460 ( 32.2% ) F1-ICW-173
測定日時	平成 31 年 4 月 16 日 8 時 40 分	区域区分	Gゾーン
W I D 番 号		防護装備	DS2 構内専用服

○:スミア採取ポイント

×:空間線量当量率( $\mu$  Sv/h)

## スミア測定結果(Bq/cm<sup>2</sup>)

測定目的 : 状況把握サーベイ

測定器 F1-GMAD-460

換算定数 : 2.59E-03 Bq/cm<sup>2</sup>・cpm

B. G : 60 cpm 時定数:30秒

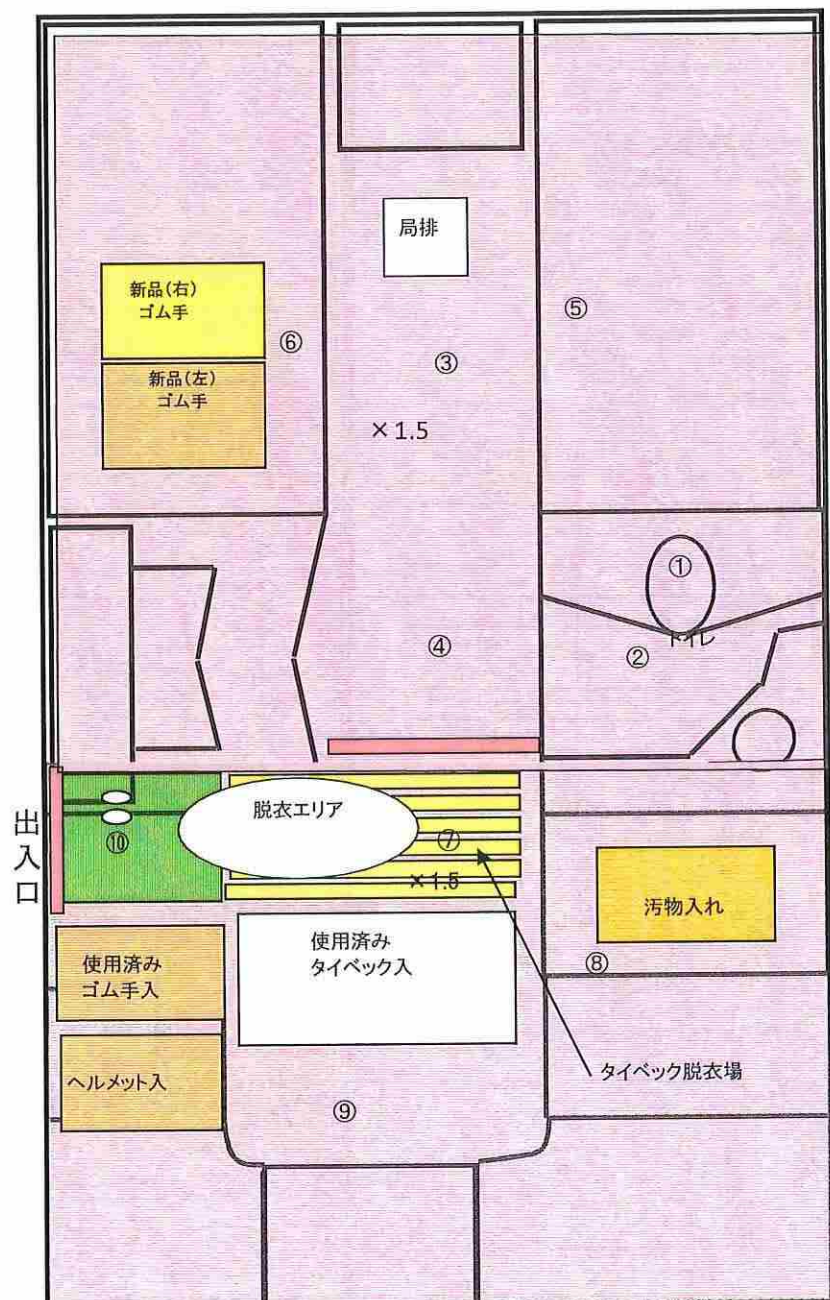
機器効率: 32.2%

試料測定: 時定数 10 s

検出限界値: 1.6E-01 Bq/cm<sup>2</sup>

スミアふき取り効率: 50 %

NO	測定値 (Gross cpm)	表面汚染密度 (Bq/cm <sup>2</sup> )
1	60	<1.6E-1
2	60	<1.6E-1
3	60	<1.6E-1
4	60	<1.6E-1
5	60	<1.6E-1
6	60	<1.6E-1
7	60	<1.6E-1
8	60	<1.6E-1
9	60	<1.6E-1
10	60	<1.6E-1



承認	確認	作成

# 放射線管理記録

作業件名	福島第一原子力発電所 建物衛生管理他業務【移動式トイレ放射線管理業務】	測定項目	■ $\gamma$ ■ スミア □ ダスト □ 直接
測定場所	H2タンク <span style="border: 1px solid black; border-radius: 50%; padding: 2px;">室 エリア</span>	測定者	
作業内容 (測定目的)	○トイレ使用后(トイレNo183) (状況把握サーベイ)	測定器	F1-GMAD-460 ( 32.2% ) F1-ICW-173
測定日時	平成 31 年 4 月 17 日 8 時 40 分	区域区分	Gゾーン
W I D 番 号		防護装備	DS2 構内専用服

○:スミア採取ポイント

×:空間線量当量率( $\mu$  Sv/h)

スミア測定結果(Bq/cm<sup>2</sup>)

測定目的 : 状況把握サーベイ

測定器 F1-GMAD-460

換算定数 : 2.59E-03 Bq/cm<sup>2</sup>・cpm

B. G : 60 cpm 時定数:30秒

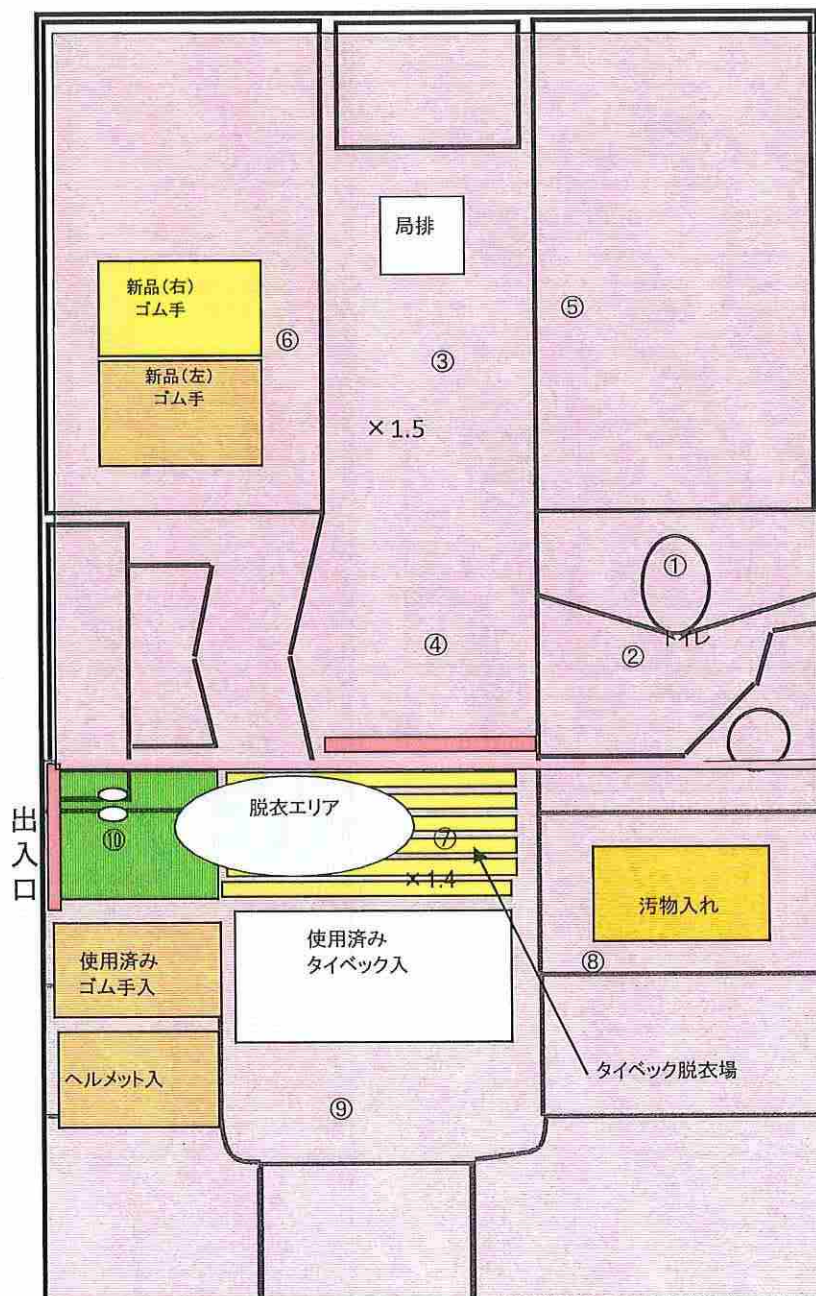
機器効率: 32.2%

試料測定: 時定数 10 s

検出限界値: 1.6E-01 Bq/cm<sup>2</sup>

スミアふき取り効率: 50 %

NO	測定値 (Gross cpm)	表面汚染密度 (Bq/cm <sup>2</sup> )
1	60	<1.6E-1
2	60	<1.6E-1
3	60	<1.6E-1
4	60	<1.6E-1
5	60	<1.6E-1
6	60	<1.6E-1
7	60	<1.6E-1
8	60	<1.6E-1
9	60	<1.6E-1
10	60	<1.6E-1





承認	確認	作成

放射線管理記録

作業件名	福島第一原子力発電所 建物衛生管理他業務【移動式トイレ放射線管理業務】	測定項目	■ $\gamma$ ■ スミア □ ダスト □ 直接
測定場所	H2タンク <span style="border: 1px solid black; border-radius: 50%; padding: 2px;">室 エリア</span>	測定者	
作業内容 (測定目的)	○トイレ使用后(トイレNo183) (状況把握サーベイ)	測定器	F1-GMAD-460 ( 32.2% ) F1-ICW-173
測定日時	平成 31 年 4 月 18 日 8 時 40 分	区域区分	Gゾーン
W I D 番 号		防護装備	DS2 構内専用服

○:スミア採取ポイント

×:空間線量当量率( $\mu$  Sv/h)

スミア測定結果(Bq/cm<sup>2</sup>)

測定目的 : 状況把握サーベイ

測定器 F1-GMAD-460

換算定数 : 2.59E-03 Bq/cm<sup>2</sup>・cpm

B.G : 60 cpm 時定数:30秒

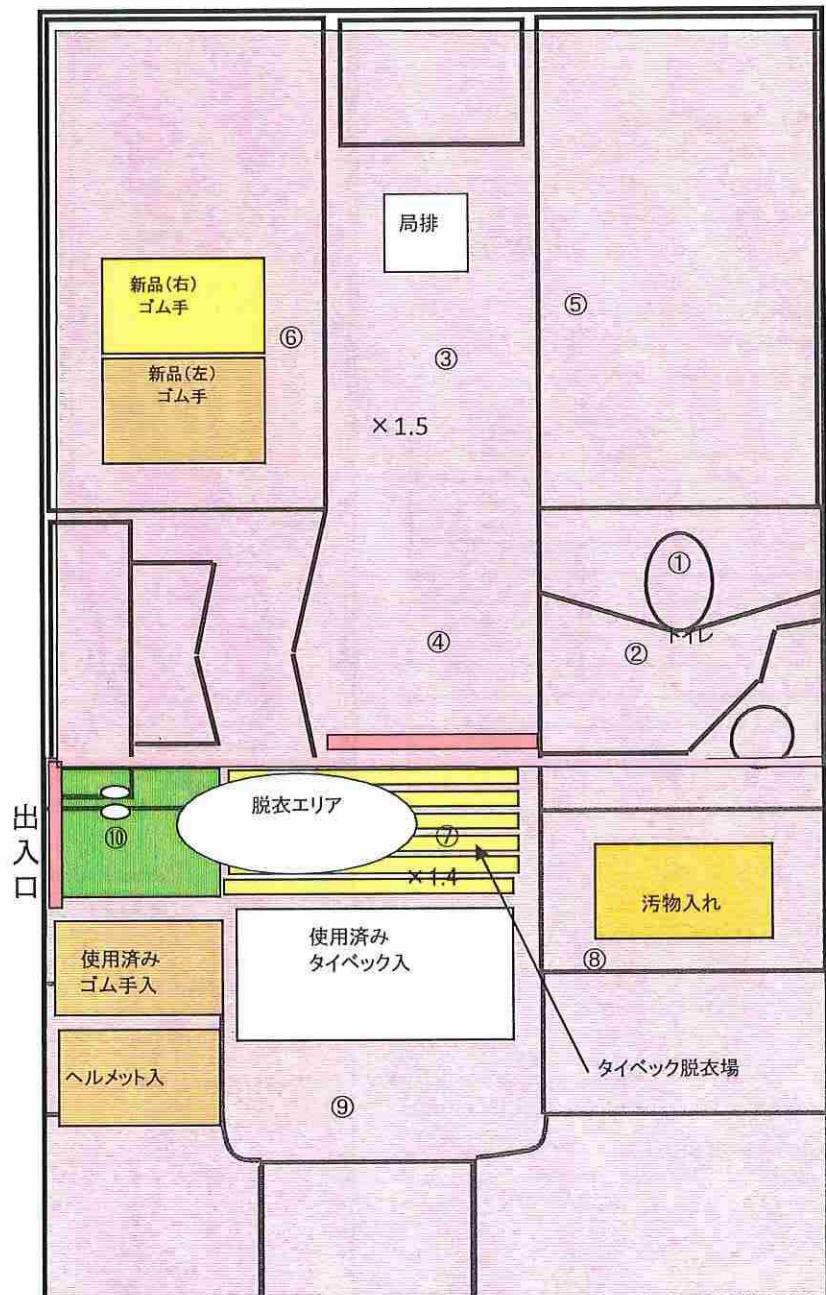
機器効率: 32.2%

試料測定: 時定数 10 s

検出限界値 : 1.6E-01 Bq/cm<sup>2</sup>

スミアふき取り効率: 50 %

NO	測定値 (Gross cpm)	表面汚染密度 (Bq/cm <sup>2</sup> )
1	60	<1.6E-1
2	60	<1.6E-1
3	60	<1.6E-1
4	60	<1.6E-1
5	60	<1.6E-1
6	60	<1.6E-1
7	60	<1.6E-1
8	60	<1.6E-1
9	60	<1.6E-1
10	60	<1.6E-1



承認	確認	作成

放射線管理記録

作業件名	福島第一原子力発電所 建物衛生管理他業務【移動式トイレ放射線管理業務】	測定項目	■ $\gamma$ ■ スミア □ ダスト □ 直接
測定場所	H2タンク <span style="border: 1px solid black; border-radius: 50%; padding: 2px;">室 エリア</span>	測定者	
作業内容 (測定目的)	○トイレ使用後(トイレNo183) (状況把握サーベイ)	測定器	F1-GMAD-460 ( 32.2% ) F1-ICW-173
測定日時	平成 31 年 4 月 19 日 8 時 40 分	区域区分	Gゾーン
W I D 番 号		防護装備	DS2 構内専用服

○:スミア採取ポイント

×:空間線量当量率( $\mu$  Sv/h)

スミア測定結果(Bq/cm<sup>2</sup>)

測定目的 : 状況把握サーベイ

測定器 F1-GMAD-460

換算定数 : 2.59E-03 Bq/cm<sup>2</sup>・cpm

B. G : 60 cpm 時定数:30秒

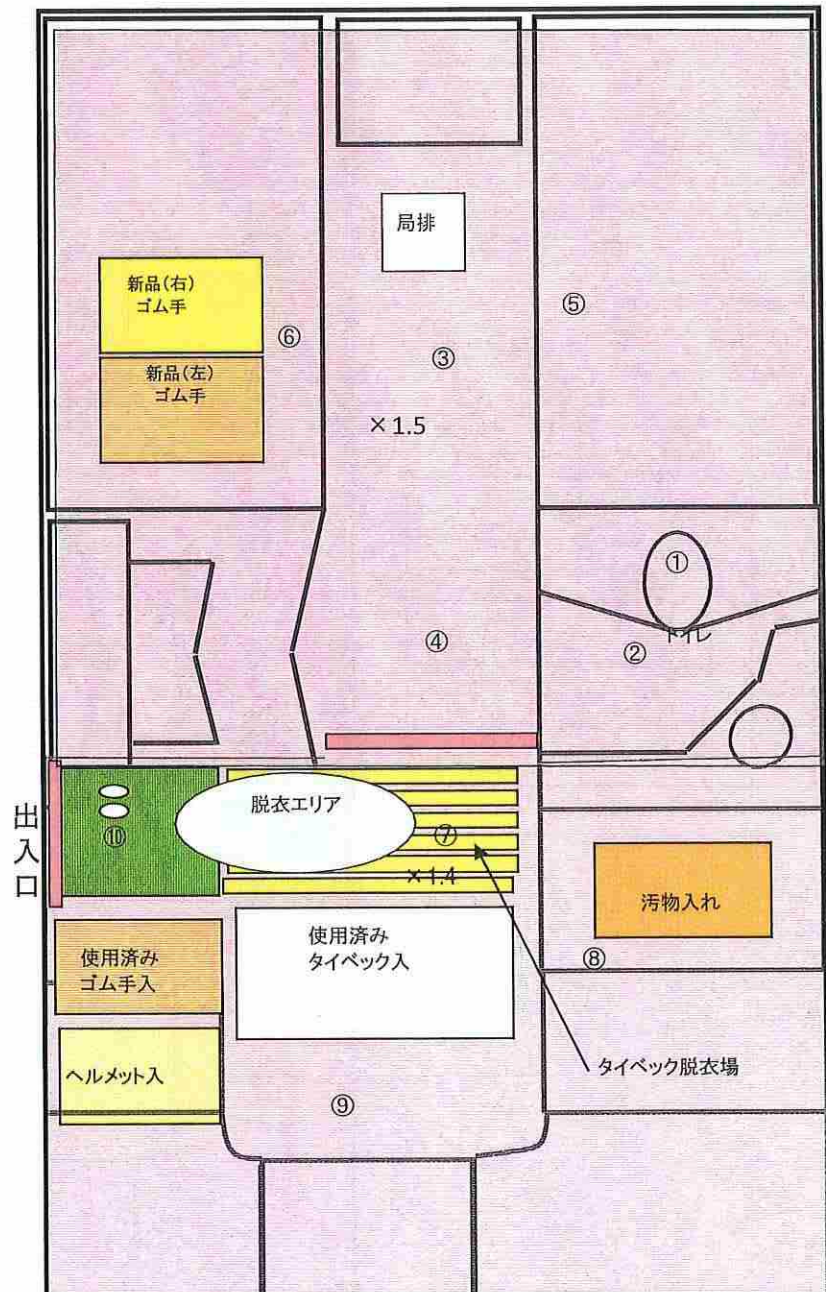
機器効率: 32.2%

試料測定: 時定数 10 s

検出限界値 : 1.6E-01 Bq/cm<sup>2</sup>

スミアふき取り効率: 50 %

NO	測定値 (Gross cpm)	表面汚染密度 (Bq/cm <sup>2</sup> )
1	60	<1.6E-1
2	60	<1.6E-1
3	60	<1.6E-1
4	60	<1.6E-1
5	60	<1.6E-1
6	60	<1.6E-1
7	60	<1.6E-1
8	60	<1.6E-1
9	60	<1.6E-1
10	60	<1.6E-1





承認	確認	作成

放射線管理記録

作業件名	福島第一原子力発電所 建物衛生管理他業務【移動式トイレ放射線管理業務】	測定項目	■ $\gamma$ ■ スミア □ ダスト □ 直接
測定場所	H2タンク <span style="border: 1px solid black; border-radius: 50%; padding: 2px;">室 エリア</span>	測定者	
作業内容 (測定目的)	○トイレ使用后(トイレNo183) (状況把握サーベイ)	測定器	F1-GMAD-460 ( 32.2% ) F1-ICW-173
測定日時	平成 31 年 4 月 20 日 8 時 40 分	区域区分	Gゾーン
W I D 番 号		防護装備	DS2 構内専用服

○:スミア採取ポイント

×:空間線量当量率( $\mu$  Sv/h)

スミア測定結果(Bq/cm<sup>2</sup>)

測定目的 : 状況把握サーベイ

測定器 F1-GMAD-460

換算定数 : 2.59E-03 Bq/cm<sup>2</sup>・cpm

B. G : 60 cpm 時定数:30秒

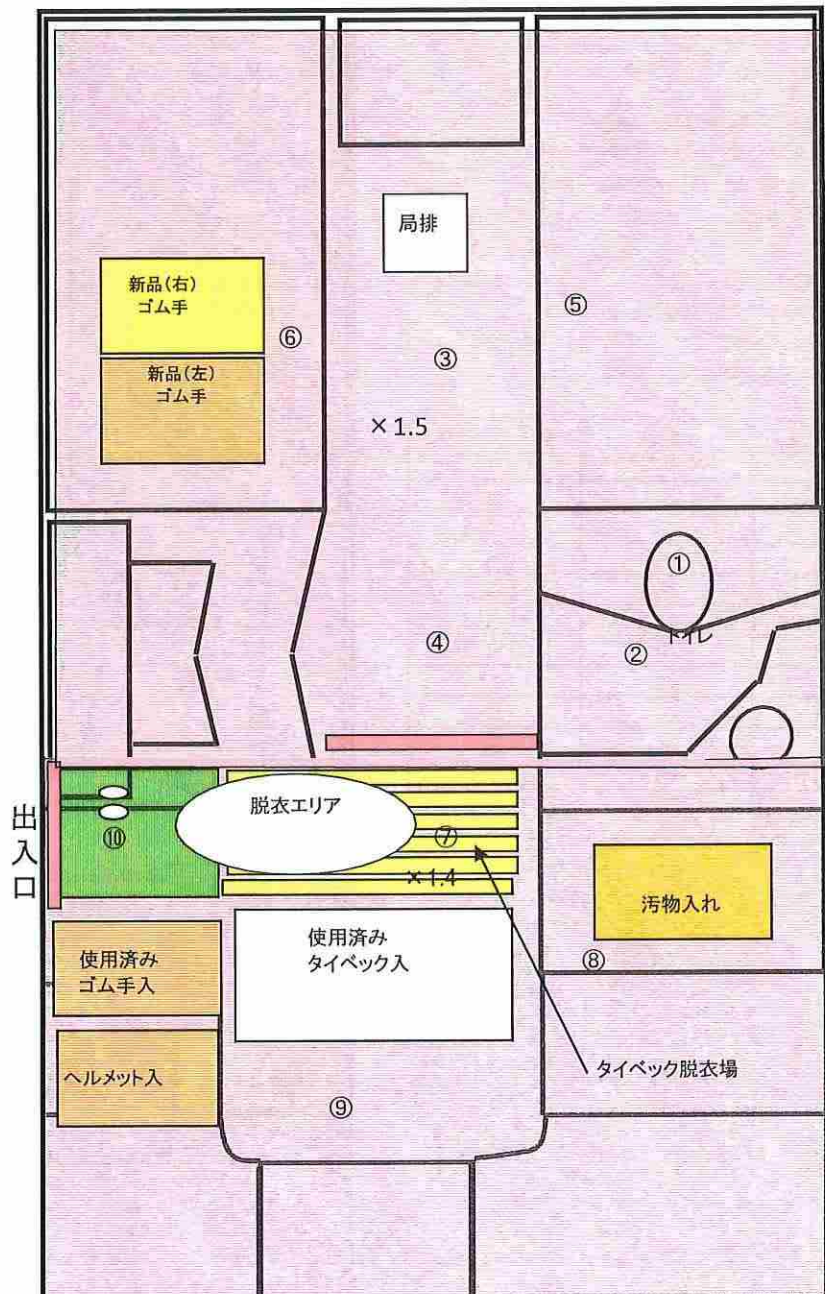
機器効率: 32.2%

試料測定: 時定数 10 s

検出限界値 : 1.6E-01 Bq/cm<sup>2</sup>

スミアふき取り効率: 50 %

NO	測定値 (Gross cpm)	表面汚染密度 (Bq/cm <sup>2</sup> )
1	60	<1.6E-1
2	60	<1.6E-1
3	60	<1.6E-1
4	60	<1.6E-1
5	60	<1.6E-1
6	60	<1.6E-1
7	60	<1.6E-1
8	60	<1.6E-1
9	60	<1.6E-1
10	60	<1.6E-1



承認	確認	作成

放射線管理記録

作業件名	福島第一原子力発電所 建物衛生管理他業務【移動式トイレ放射線管理業務】	測定項目	■ $\gamma$ ■ スミア □ ダスト □ 直接
測定場所	H2タンク <span style="border: 1px solid black; border-radius: 50%; padding: 2px;">室 エリア</span>	測定者	
作業内容 (測定目的)	○トイレ使用后(トイレNo183) (状況把握サーベイ)	測定器	F1-GMAD-460 ( 32.2% ) F1-ICW-173
測定日時	平成 31 年 4 月 21 日 8 時 40 分	区域区分	Gゾーン
W I D 番 号		防護装備	DS2 構内専用服

○:スミア採取ポイント

×:空間線量当量率( $\mu$  Sv/h)

スミア測定結果(Bq/cm<sup>2</sup>)

測定目的 : 状況把握サーベイ

測定器 F1-GMAD-460

換算定数 : 2.59E-03 Bq/cm<sup>2</sup>・cpm

B.G : 60 cpm 時定数:30秒

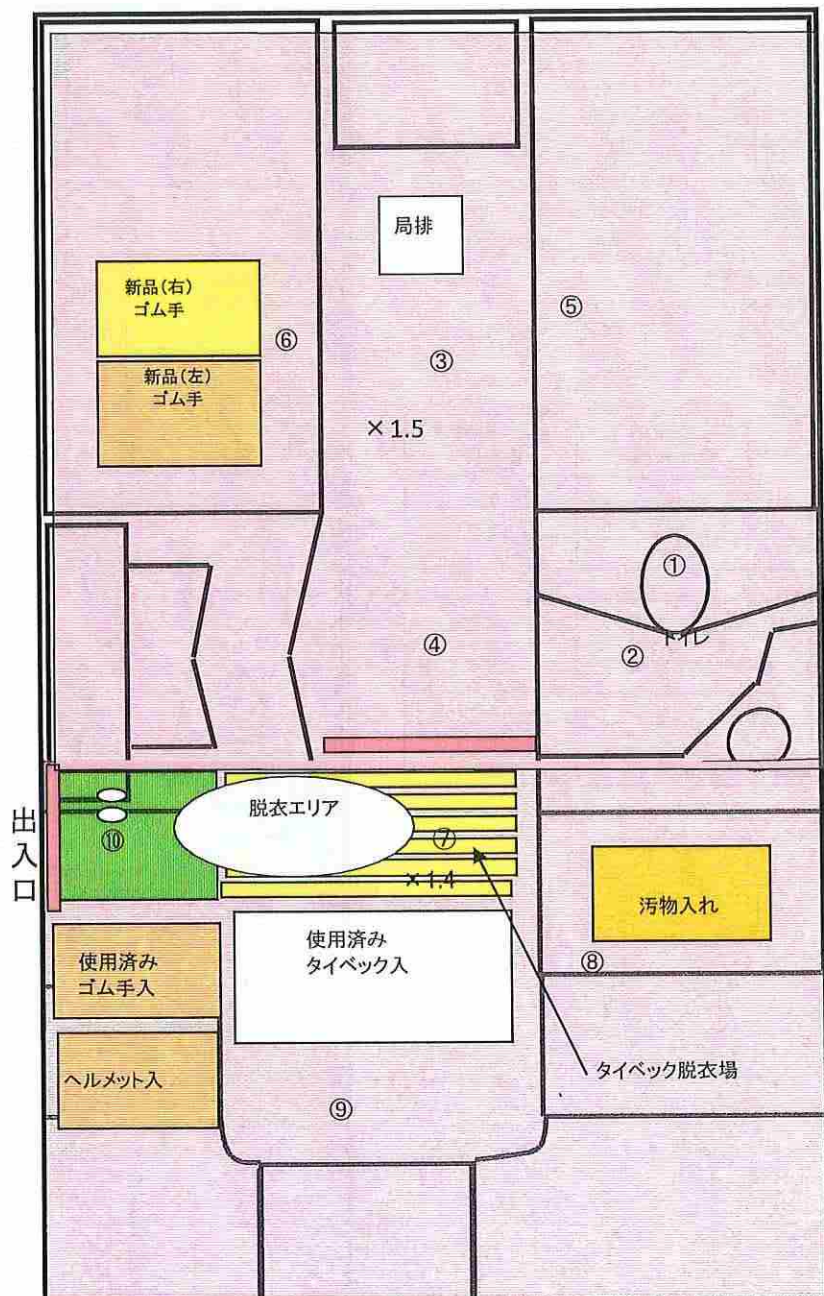
機器効率: 32.2%

試料測定: 時定数 10 s

検出限界値 : 1.6E-01 Bq/cm<sup>2</sup>

スミアふき取り効率: 50 %

NO	測定値 (Gross cpm)	表面汚染密度 (Bq/cm <sup>2</sup> )
1	60	<1.6E-1
2	60	<1.6E-1
3	60	<1.6E-1
4	60	<1.6E-1
5	60	<1.6E-1
6	60	<1.6E-1
7	60	<1.6E-1
8	60	<1.6E-1
9	60	<1.6E-1
10	60	<1.6E-1





承認	確認	作成

放射線管理記録

作業件名	福島第一原子力発電所 建物衛生管理他業務【移動式トイレ放射線管理業務】	測定項目	■ $\gamma$ ■ スミア □ ダスト □ 直接
測定場所	H2タンク <span style="border: 1px solid black; border-radius: 50%; padding: 2px;">室 エリア</span>	測定者	
作業内容 (測定目的)	○トイレ使用后(トイレNo183) (状況把握サーベイ)	測定器	F1-GMAD-460 ( 32.2% ) F1-ICW-173
測定日時	平成 31 年 4 月 22 日 8 時 40 分	区域区分	Gゾーン
W I D 番 号		防護装備	DS2 構内専用服

○:スミア採取ポイント

×:空間線量当量率( $\mu$  Sv/h)

スミア測定結果(Bq/cm<sup>2</sup>)

測定目的 : 状況把握サーベイ

測定器 F1-GMAD-460

換算定数 : 2.59E-03 Bq/cm<sup>2</sup>・cpm

B. G : 60 cpm 時定数:30秒

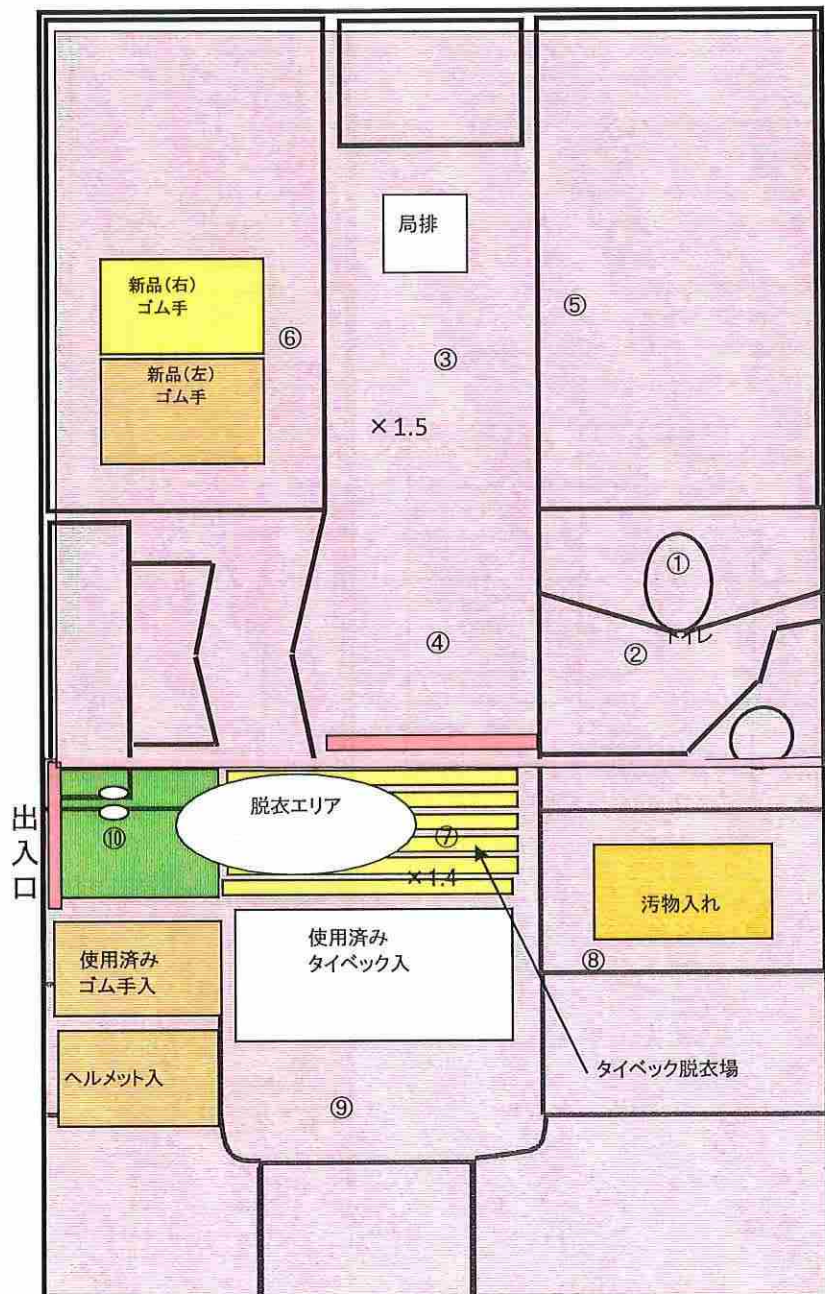
機器効率: 32.2%

試料測定: 時定数 10 s

検出限界値: 1.6E-01 Bq/cm<sup>2</sup>

スミアふき取り効率: 50 %

NO	測定値 (Gross cpm)	表面汚染密度 (Bq/cm <sup>2</sup> )
1	60	<1.6E-1
2	60	<1.6E-1
3	60	<1.6E-1
4	60	<1.6E-1
5	60	<1.6E-1
6	60	<1.6E-1
7	60	<1.6E-1
8	60	<1.6E-1
9	60	<1.6E-1
10	60	<1.6E-1



承認	確認	作成

放射線管理記録

作業件名	福島第一原子力発電所 建物衛生管理他業務【移動式トイレ放射線管理業務】	測定項目	■ $\gamma$ ■ スミア □ ダスト □ 直接
測定場所	H2タンク <span style="border: 1px solid black; border-radius: 50%; padding: 2px;">室 エリア</span>	測定者	
作業内容 (測定目的)	○トイレ使用後(トイレNo183) (状況把握サーベイ)	測定器	F1-GMAD-460 ( 32.2% ) F1-ICW-173
測定日時	平成 31 年 4 月 23 日 8 時 40 分	区域区分	Gゾーン
W I D 番 号		防護装備	DS2 構内専用服

○:スミア採取ポイント

×:空間線量当量率( $\mu$  Sv/h)

スミア測定結果(Bq/cm<sup>2</sup>)

測定目的 : 状況把握サーベイ

測定器 F1-GMAD-460

換算定数 : 2.59E-03 Bq/cm<sup>2</sup>・cpm

B. G : 60 cpm 時定数:30秒

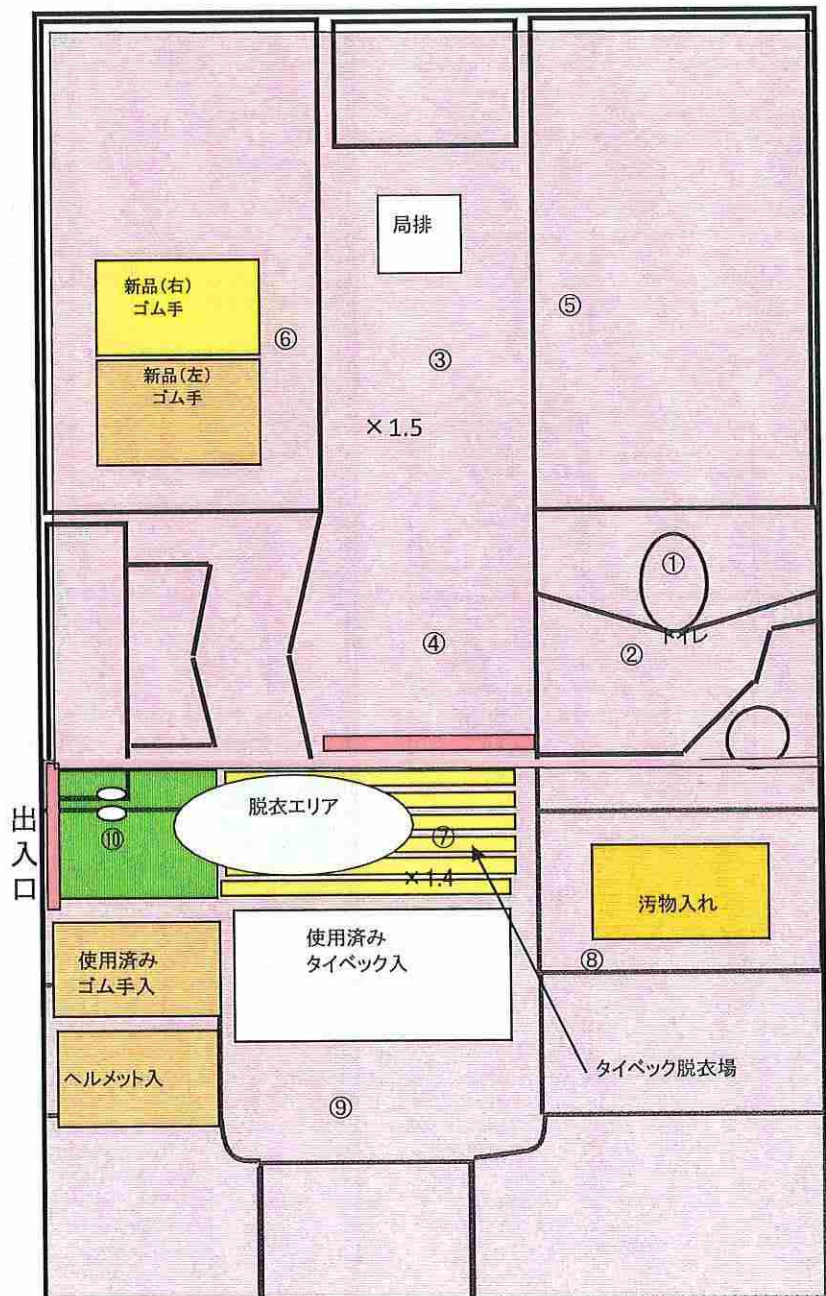
機器効率: 32.2%

試料測定: 時定数 10 s

検出限界値: 1.6E-01 Bq/cm<sup>2</sup>

スミアふき取り効率: 50 %

NO	測定値 (Gross cpm)	表面汚染密度 (Bq/cm <sup>2</sup> )
1	60	<1.6E-1
2	60	<1.6E-1
3	60	<1.6E-1
4	60	<1.6E-1
5	60	<1.6E-1
6	60	<1.6E-1
7	60	<1.6E-1
8	60	<1.6E-1
9	60	<1.6E-1
10	60	<1.6E-1





承認	確認	作成

放射線管理記録

作業件名	福島第一原子力発電所 建物衛生管理他業務【移動式トイレ放射線管理業務】	測定項目	■ $\gamma$ ■ スミア □ ダスト □ 直接
測定場所	H2タンク <span style="border: 1px solid black; border-radius: 50%; padding: 2px;">室 エリア</span>	測定者	
作業内容 (測定目的)	○トイレ使用後(トイレNo183) (状況把握サーベイ)	測定器	F1-GMAD-460 ( 32.2% ) F1-ICW-173
測定日時	平成 31 年 4 月 24 日 8 時 40 分	区域区分	Gゾーン
W I D 番 号		防護装備	DS2 構内専用服

○:スミア採取ポイント

×:空間線量当量率( $\mu$  Sv/h)

スミア測定結果(Bq/cm<sup>2</sup>)

測定目的 : 状況把握サーベイ

測定器 F1-GMAD-460

換算定数 : 2.59E-03 Bq/cm<sup>2</sup>・cpm

B. G : 60 cpm 時定数:30秒

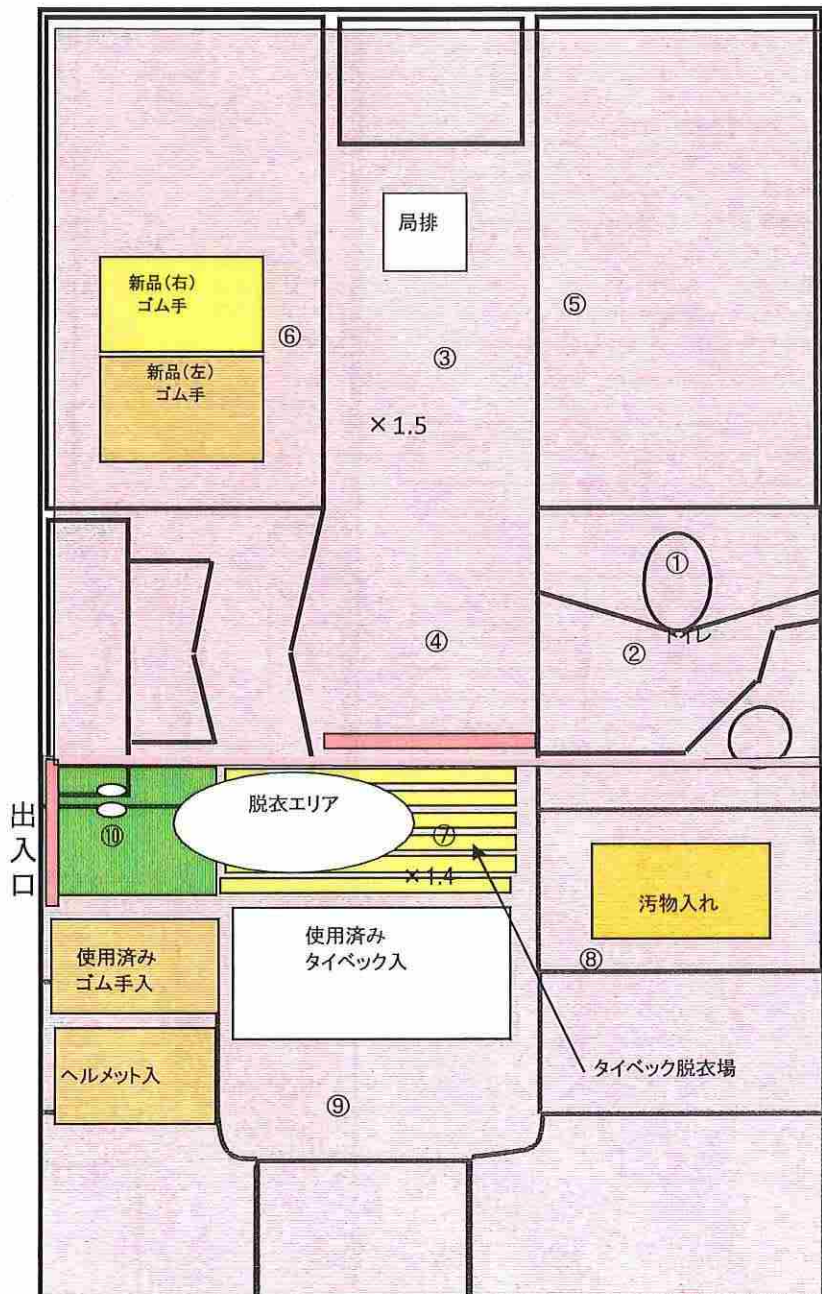
機器効率: 32.2%

試料測定: 時定数 10 s

検出限界値 : 1.6E-01 Bq/cm<sup>2</sup>

スミアふき取り効率: 50 %

NO	測定値 (Gross cpm)	表面汚染密度 (Bq/cm <sup>2</sup> )
1	60	<1.6E-1
2	60	<1.6E-1
3	60	<1.6E-1
4	60	<1.6E-1
5	60	<1.6E-1
6	60	<1.6E-1
7	60	<1.6E-1
8	60	<1.6E-1
9	60	<1.6E-1
10	60	<1.6E-1



承認	確認	作成

放射線管理記録

作業件名	福島第一原子力発電所 建物衛生管理他業務【移動式トイレ放射線管理業務】	測定項目	■ $\gamma$ ■ スミア □ ダスト □ 直接
測定場所	H2タンク <span style="border: 1px solid black; border-radius: 50%; padding: 2px;">室 エリア</span>	測定者	
作業内容 (測定目的)	○トイレ使用后(トイレNo183) (状況把握サーベイ)	測定器	F1-GMAD-460 ( 32.2% ) F1-ICW-173
測定日時	平成 31 年 4 月 25 日 8 時 40 分	区域区分	Gゾーン
W I D 番 号		防護装備	DS2 構内専用服

○:スミア採取ポイント

×:空間線量当量率( $\mu$  Sv/h)

スミア測定結果(Bq/cm<sup>3</sup>)

測定目的 : 状況把握サーベイ

測定器 F1-GMAD-460

換算定数 : 2.59E-03 Bq/cm<sup>2</sup>・cpm

B. G : 60 cpm 時定数:30秒

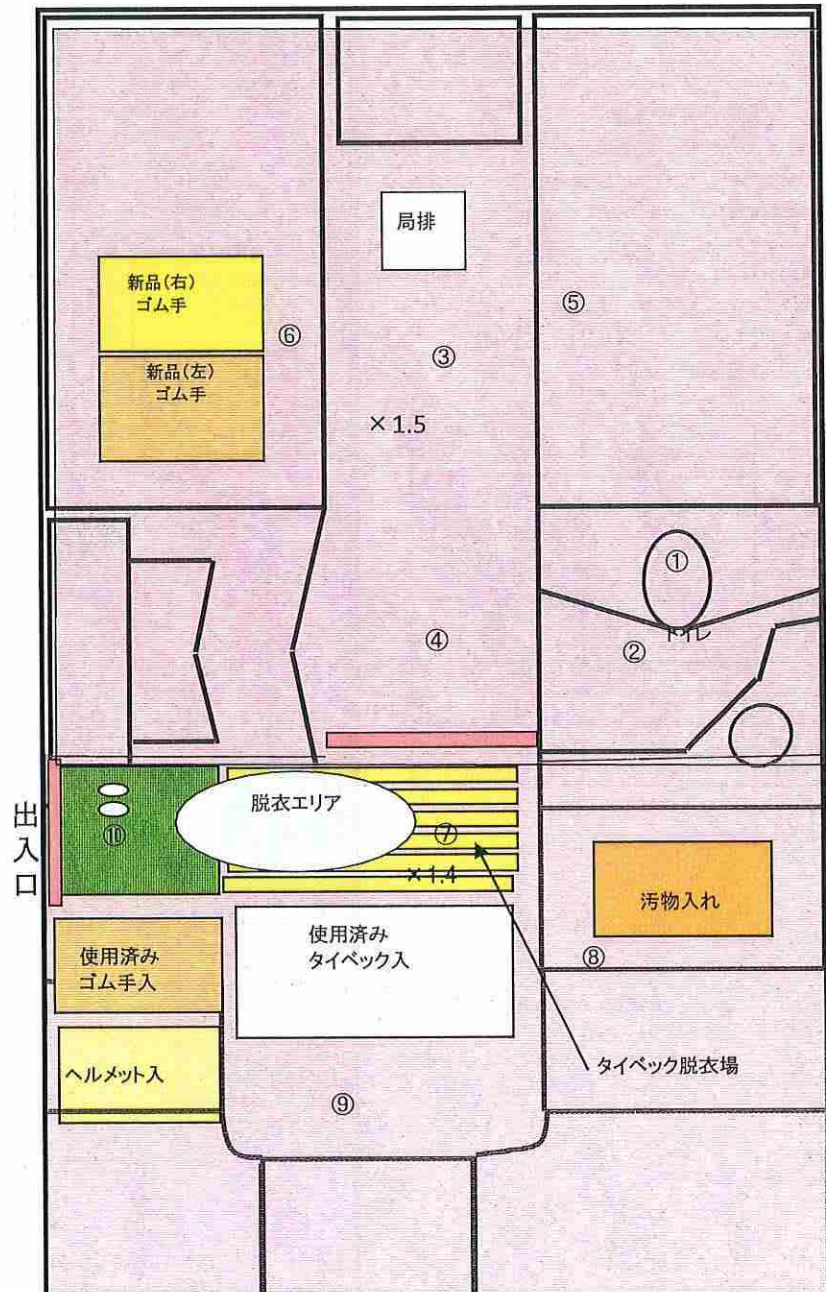
機器効率: 32.2%

試料測定: 時定数 10 s

検出限界値 : 1.6E-01 Bq/cm<sup>2</sup>

スミアふき取り効率: 50 %

NO	測定値 (Gross cpm)	表面汚染密度 (Bq/cm <sup>2</sup> )
1	60	<1.6E-1
2	60	<1.6E-1
3	60	<1.6E-1
4	60	<1.6E-1
5	60	<1.6E-1
6	60	<1.6E-1
7	60	<1.6E-1
8	60	<1.6E-1
9	60	<1.6E-1
10	60	<1.6E-1





承認	確認	作成

放射線管理記録

作業件名	福島第一原子力発電所 建物衛生管理他業務【移動式トイレ放射線管理業務】	測定項目	■ $\gamma$ ■ スミア □ ダスト □ 直接
測定場所	H2タンク <span style="border: 1px solid black; border-radius: 50%; padding: 2px;">室 エリア</span>	測定者	
作業内容 (測定目的)	○トイレ使用後(トイレNo183) (状況把握サーベイ)	測定器	F1-GMAD-460 ( 32.2% ) F1-ICW-173
測定日時	平成 31 年 4 月 26 日 8 時 40 分	区域区分	Gゾーン
W I D 番 号		防護装備	DS2 構内専用服

○:スミア採取ポイント

×:空間線量当量率( $\mu$  Sv/h)

スミア測定結果(Bq/cm<sup>2</sup>)

測定目的 : 状況把握サーベイ

測定器 F1-GMAD-460

換算定数 : 2.59E-03 Bq/cm<sup>2</sup>・cpm

B.G : 60 cpm 時定数:30秒

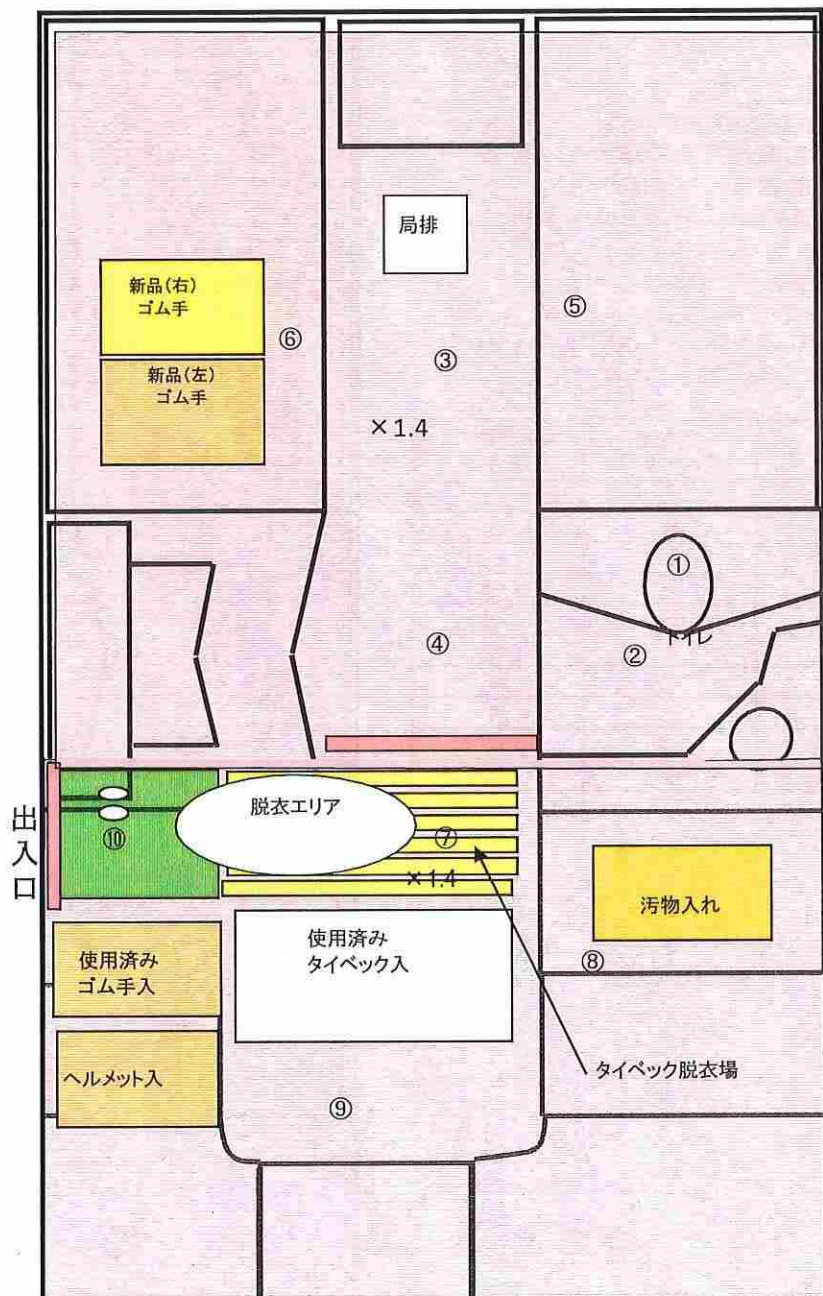
機器効率: 32.2%

試料測定: 時定数 10 s

検出限界値 : 1.6E-01 Bq/cm<sup>2</sup>

スミアふき取り効率: 50 %

NO	測定値 (Gross cpm)	表面汚染密度 (Bq/cm <sup>2</sup> )
1	60	<1.6E-1
2	60	<1.6E-1
3	60	<1.6E-1
4	60	<1.6E-1
5	60	<1.6E-1
6	60	<1.6E-1
7	60	<1.6E-1
8	60	<1.6E-1
9	60	<1.6E-1
10	60	<1.6E-1



承認	確認	作成

放射線管理記録

作業件名	福島第一原子力発電所 建物衛生管理他業務【移動式トイレ放射線管理業務】	測定項目	■ $\gamma$ ■ スミア □ ダスト □ 直接
測定場所	H2タンク <span style="border: 1px solid black; border-radius: 50%; padding: 2px;">室 エリア</span>	測定者	
作業内容 (測定目的)	○トイレ使用後(トイレNo183) (状況把握サーベイ)	測定器	F1-GMAD-460 ( 32.2% ) F1-ICW-173
測定日時	平成 31 年 4 月 27 日 8 時 40 分	区域区分	Gゾーン
W I D 番 号		防護装備	DS2 構内専用服

○:スミア採取ポイント

×:空間線量当量率( $\mu$  Sv/h)

スミア測定結果(Bq/cm<sup>2</sup>)

測定目的 : 状況把握サーベイ

測定器 F1-GMAD-460

換算定数 : 2.59E-03 Bq/cm<sup>2</sup>・cpm

B. G : 60 cpm 時定数:30秒

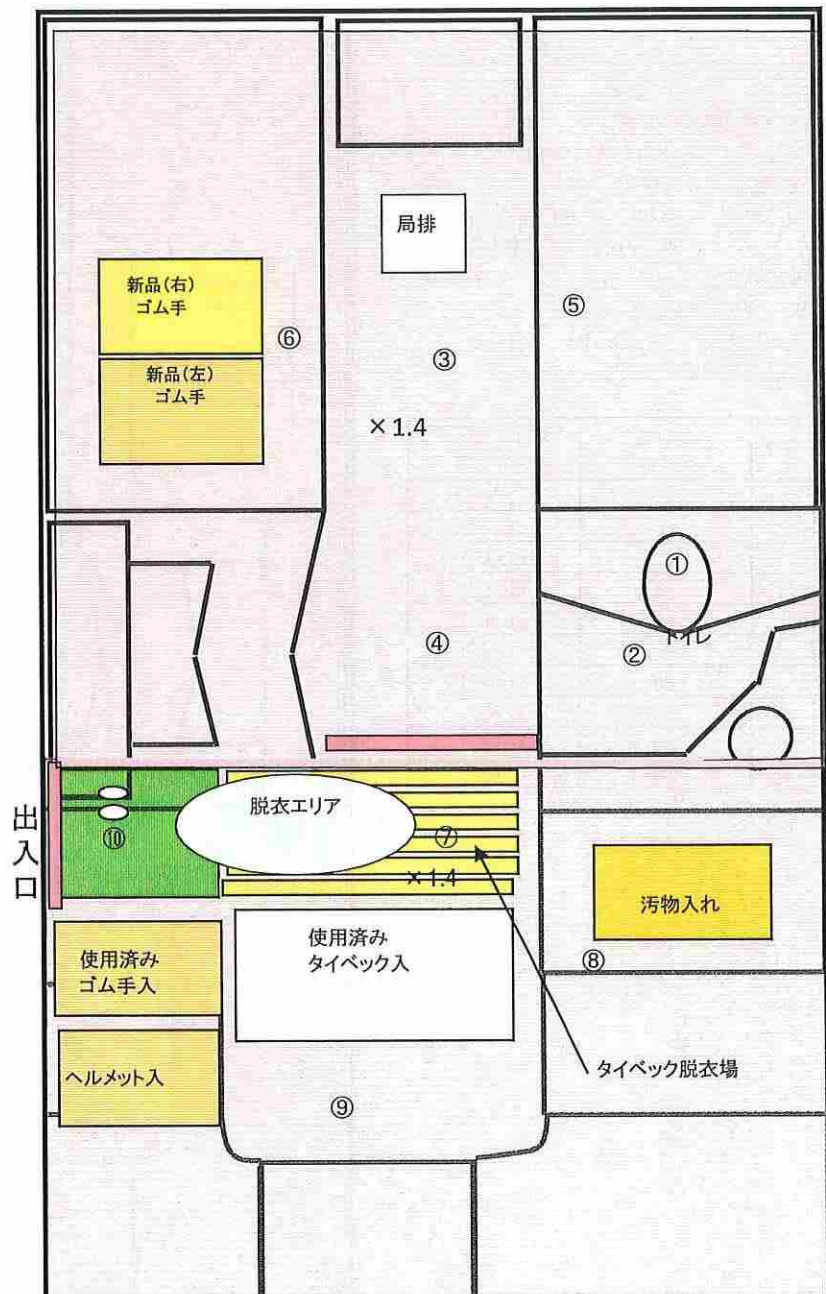
機器効率: 32.2%

試料測定: 時定数 10 s

検出限界値 : 1.6E-01 Bq/cm<sup>2</sup>

スミアふき取り効率: 50 %

NO	測定値 (Gross cpm)	表面汚染密度 (Bq/cm <sup>2</sup> )
1	60	<1.6E-1
2	60	<1.6E-1
3	60	<1.6E-1
4	60	<1.6E-1
5	60	<1.6E-1
6	60	<1.6E-1
7	60	<1.6E-1
8	60	<1.6E-1
9	60	<1.6E-1
10	60	<1.6E-1





承認	確認	作成

# 放射線管理記録

作業件名	福島第一原子力発電所 建物衛生管理他業務【移動式トイレ放射線管理業務】	測定項目	■ $\gamma$ ■ スミア □ ダスト □ 直接
測定場所	H2タンク <span style="border: 1px solid black; border-radius: 50%; padding: 2px;">室 エリア</span>	測定者	
作業内容 (測定目的)	○トイレ使用后(トイレNo183) (状況把握サーベイ)	測定器	F1-GMAD-460 ( 32.2% ) F1-ICW-173
測定日時	平成 31 年 4 月 28 日 8 時 40 分	区域区分	Gゾーン
W I D 番 号		防護装備	DS2 構内専用服

○:スミア採取ポイント

×:空間線量当量率( $\mu$  Sv/h)

## スミア測定結果(Bq/cm<sup>2</sup>)

測定目的 : 状況把握サーベイ

測定器 F1-GMAD-460

換算定数 : 2.59E-03 Bq/cm<sup>2</sup>・cpm

B.G : 60 cpm 時定数:30秒

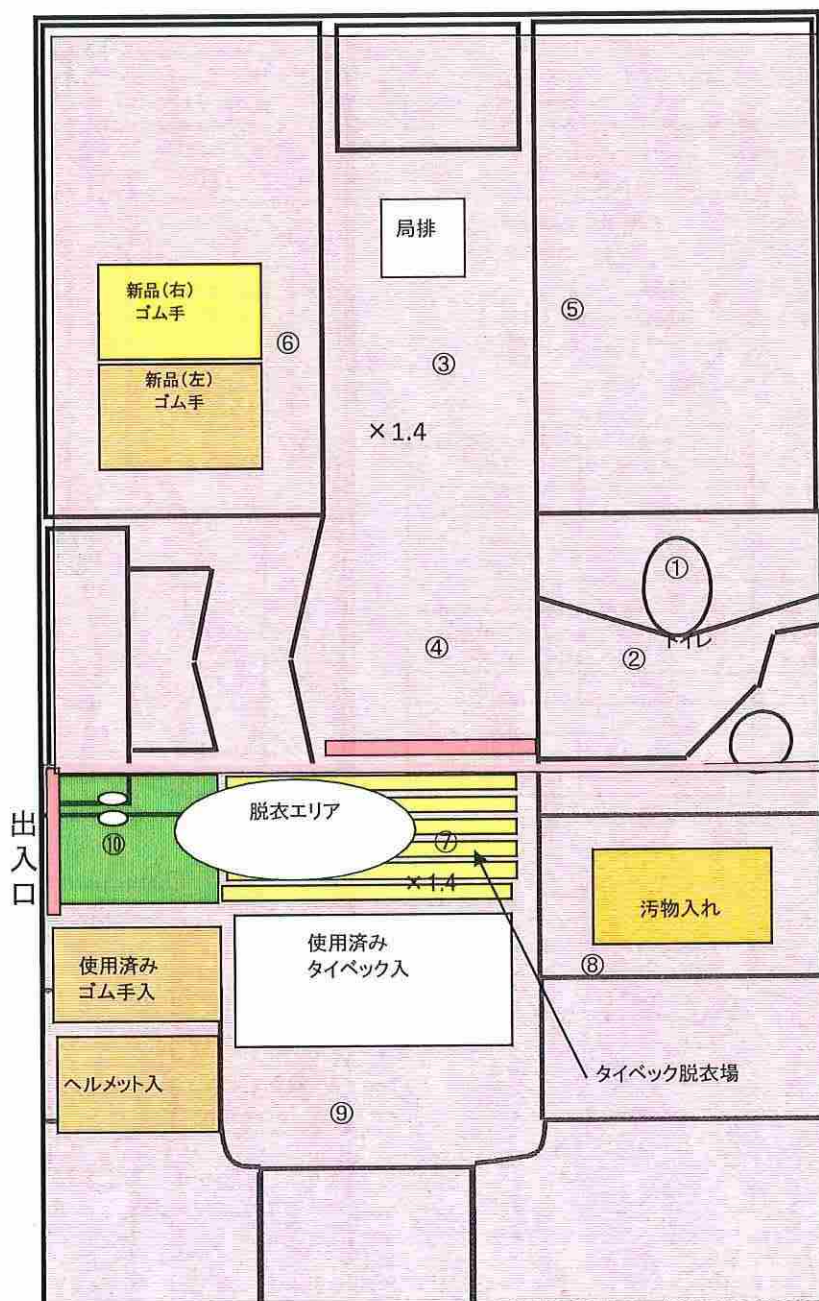
機器効率: 32.2%

試料測定: 時定数 10 s

検出限界値: 1.6E-01 Bq/cm<sup>2</sup>

スミアふき取り効率: 50 %

NO	測定値 (Gross cpm)	表面汚染密度 (Bq/cm <sup>2</sup> )
1	60	<1.6E-1
2	60	<1.6E-1
3	60	<1.6E-1
4	60	<1.6E-1
5	60	<1.6E-1
6	60	<1.6E-1
7	60	<1.6E-1
8	60	<1.6E-1
9	60	<1.6E-1
10	60	<1.6E-1



承認	確認	作成

放射線管理記録

作業件名	福島第一原子力発電所 建物衛生管理他業務【移動式トイレ放射線管理業務】	測定項目	■ $\gamma$ ■ スミア □ ダスト □ 直接
測定場所	H2タンク <span style="border: 1px solid black; border-radius: 50%; padding: 2px;">室 エリア</span>	測定者	
作業内容 (測定目的)	○トイレ使用后(トイレNo183) (状況把握サーベイ)	測定器	F1-GMAD-460 ( 32.2% ) F1-ICW-173
測定日時	平成 31 年 4 月 29 日 8 時 40 分	区域区分	Gゾーン
W I D 番 号		防護装備	DS2 構内専用服

○:スミア採取ポイント

×:空間線量当量率( $\mu$  Sv/h)

スミア測定結果(Bq/cm<sup>2</sup>)

測定目的 : 状況把握サーベイ

測定器 F1-GMAD-460

換算定数 : 2.59E-03 Bq/cm<sup>2</sup>・cpm

B. G : 60 cpm 時定数:30秒

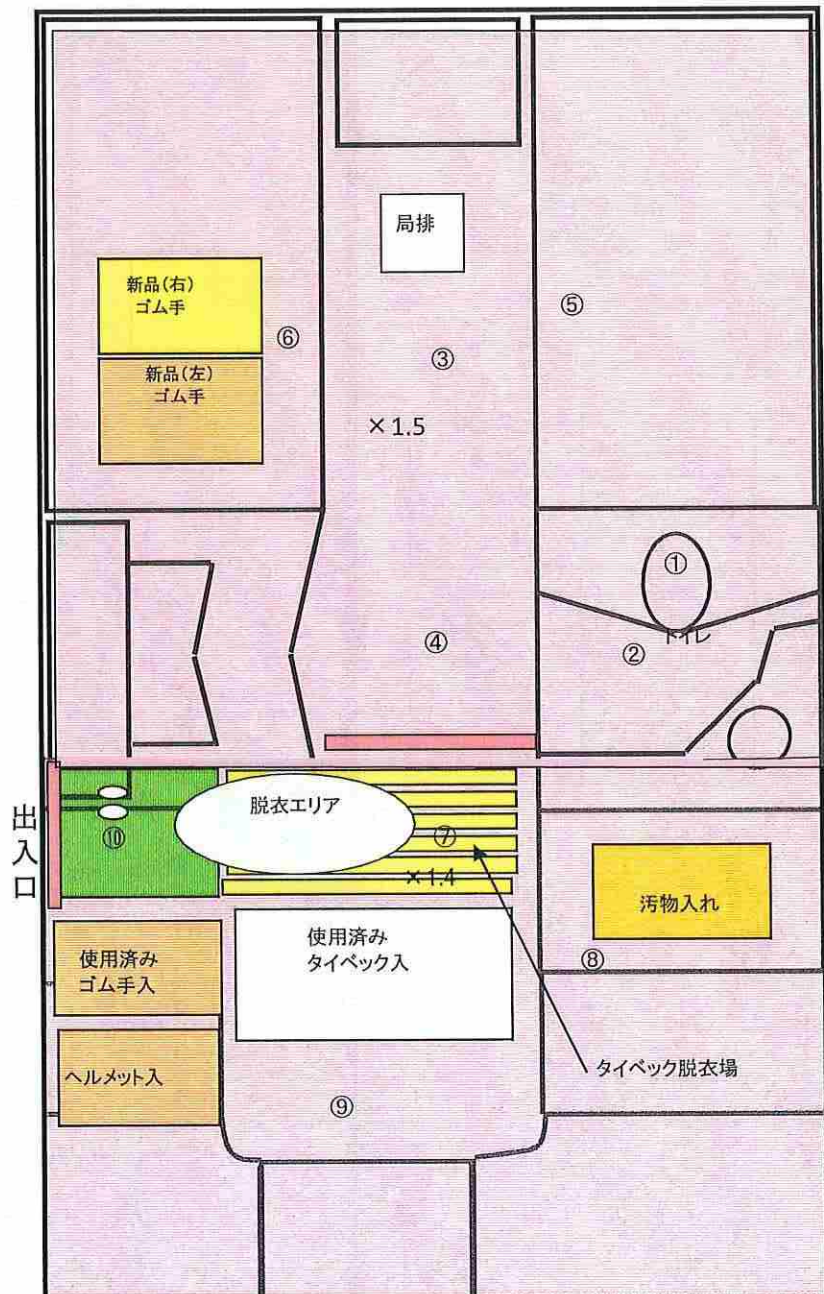
機器効率: 32.2%

試料測定: 時定数 10 s

検出限界値: 1.6E-01 Bq/cm<sup>2</sup>

スミアふき取り効率: 50 %

NO	測定値 (Gross cpm)	表面汚染密度 (Bq/cm <sup>2</sup> )
1	60	<1.6E-1
2	60	<1.6E-1
3	60	<1.6E-1
4	60	<1.6E-1
5	60	<1.6E-1
6	60	<1.6E-1
7	60	<1.6E-1
8	60	<1.6E-1
9	60	<1.6E-1
10	60	<1.6E-1





承認	確認	作成

放射線管理記録

作業件名	福島第一原子力発電所 建物衛生管理他業務【移動式トイレ放射線管理業務】	測定項目	■ $\gamma$ ■ スミア □ ダスト □ 直接
測定場所	H2タンク <span style="border: 1px solid black; border-radius: 50%; padding: 2px;">室 エリア</span>	測定者	
作業内容 (測定目的)	○トイレ使用后(トイレNo183) (状況把握サーベイ)	測定器	F1-GMAD-460 ( 32.2% ) F1-ICW-173
測定日時	平成 31 年 4 月 30 日 8 時 40 分	区域区分	Gゾーン
W I D 番 号		防護装備	DS2 構内専用服

○:スミア採取ポイント

×:空間線量当量率( $\mu$  Sv/h)

スミア測定結果(Bq/cm<sup>2</sup>)

測定目的 : 状況把握サーベイ

測定器 F1-GMAD-460

換算定数 : 2.59E-03 Bq/cm<sup>2</sup>・cpm

B.G : 60 cpm 時定数:30秒

機器効率: 32.2%

試料測定: 時定数 10 s

検出限界値: 1.6E-01 Bq/cm<sup>2</sup>

スミアふき取り効率: 50 %

NO	測定値 (Gross cpm)	表面汚染密度 (Bq/cm <sup>2</sup> )
1	60	<1.6E-1
2	60	<1.6E-1
3	60	<1.6E-1
4	60	<1.6E-1
5	60	<1.6E-1
6	60	<1.6E-1
7	60	<1.6E-1
8	60	<1.6E-1
9	60	<1.6E-1
10	60	<1.6E-1

