

GM	TL	メンバー

2019年7月31日

東京電力ホールディングス株式会社
 福島第一廃炉推進カンパニー
 福島第一原子力発電所
 総務部 総務グループ 殿

福島第一原子力発電所

一般廃棄物処理他業務報告書（固定分）・（変動分）

7月分

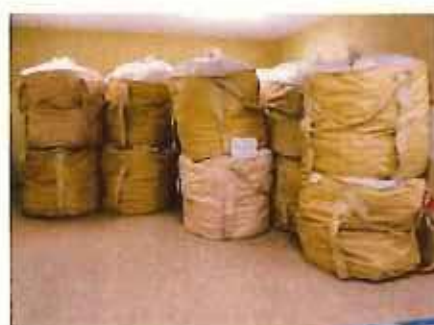
配 布 先	部 数	承 認	確 認	作 成
総務グループ殿	1部			

放射線管理記録

承認	確認	作成

作業件名	一般廃棄物処理他業務(線量測定及び運搬作業)	測定項目	■ γ □ スミア □ ダスト □ 直接
測定場所	福島第一原子力発電所 協力企業棟	測定者	
測定目的	○ ペットボトル 袋表面線量率測定	測定器	F1-SC-013 F1-SC-103
測定日時	2019 年 7 月 10 日 13 時 30 分～ 14 時 50 分	区域区分	---
件名コード	---	RWA 番号	---
		電気 出力	---
			MW
		防護装備	---

ペットボトル (袋入り)



袋表面 線量率測定結果 ($\mu\text{Sv/h}$)
 測定器: F1-SC-013、F1-SC-103
 時定数: 10 sec
 B G : 0.07 $\mu\text{Sv/h}$

搬入総袋数: 264 袋

単位: $\mu\text{Sv/h}$

1	0.07	25	0.07	49	0.07	73	0.07	97	0.07
2	0.07	26	0.07	50	0.07	74	0.07	98	0.07
3	0.07	27	0.07	51	0.07	75	0.07	99	0.07
4	0.07	28	0.07	52	0.07	76	0.07	100	0.07
5	0.07	29	0.07	53	0.07	77	0.07	101	0.07
6	0.07	30	0.07	54	0.07	78	0.07	102	0.07
7	0.07	31	0.07	55	0.07	79	0.07	103	0.07
8	0.07	32	0.07	56	0.07	80	0.07	104	0.07
9	0.07	33	0.07	57	0.07	81	0.07	105	0.07
10	0.07	34	0.07	58	0.07	82	0.07	106	0.07
11	0.07	35	0.07	59	0.07	83	0.07	107	0.07
12	0.07	36	0.07	60	0.07	84	0.07	108	0.07
13	0.07	37	0.07	61	0.07	85	0.07	109	0.07
14	0.07	38	0.07	62	0.07	86	0.07	110	0.07
15	0.07	39	0.07	63	0.07	87	0.07	111	0.07
16	0.07	40	0.07	64	0.07	88	0.07	112	0.07
17	0.07	41	0.07	65	0.07	89	0.07	113	0.07
18	0.07	42	0.07	66	0.07	90	0.07	114	0.07
19	0.07	43	0.07	67	0.07	91	0.07	115	0.07
20	0.07	44	0.07	68	0.07	92	0.07	116	0.07
21	0.07	45	0.07	69	0.07	93	0.07	117	0.07
22	0.07	46	0.07	70	0.07	94	0.07	118	0.07
23	0.07	47	0.07	71	0.07	95	0.07	119	0.07
24	0.07	48	0.07	72	0.07	96	0.07	120	0.07

放射線管理記録

作業件名	一般廃棄物処理他業務(線量測定及び運搬作業)				測定項目	■ γ □ スミア □ ダスト □ 直接	
測定場所	福島第一原子力発電所 協力企業棟				測定者		
測定目的	○ ペットボトル 袋表面線量率測定				測定器	F1-SC-013 F1-SC-103	
測定日時	2019 年 7 月 10 日 13 時 30 分～ 14 時 50 分				区域区分	---	
件名コード	---	RWA 番号	---	電気 出力	---	防護装備	---

ペットボトル (袋入り)

単位: $\mu\text{Sv/h}$

121	0.07	171	0.07	221	0.07				
122	0.07	172	0.07	222	0.07				
123	0.07	173	0.07	223	0.07				
124	0.07	174	0.07	224	0.07				
125	0.07	175	0.07	225	0.07				
126	0.07	176	0.07	226	0.07				
127	0.07	177	0.07	227	0.07				
128	0.07	178	0.07	228	0.07				
129	0.07	179	0.07	229	0.07				
130	0.07	180	0.07	230	0.07				
131	0.07	181	0.07	231	0.07				
132	0.07	182	0.07	232	0.07				
133	0.07	183	0.07	233	0.07				
134	0.07	184	0.07	234	0.07				
135	0.07	185	0.07	235	0.07				
136	0.07	186	0.07	236	0.07				
137	0.07	187	0.07	237	0.07				
138	0.07	188	0.07	238	0.07				
139	0.07	189	0.07	239	0.07				
140	0.07	190	0.07	240	0.07				
141	0.07	191	0.07	241	0.07				
142	0.07	192	0.07	242	0.07				
143	0.07	193	0.07	243	0.07				
144	0.07	194	0.07	244	0.07				
145	0.07	195	0.07	245	0.07				
146	0.07	196	0.07	246	0.07				
147	0.07	197	0.07	247	0.07				
148	0.07	198	0.07	248	0.07				
149	0.07	199	0.07	249	0.07				
150	0.07	200	0.07	250	0.07				
151	0.07	201	0.07	251	0.07				
152	0.07	202	0.07	252	0.07				
153	0.07	203	0.07	253	0.07				
154	0.07	204	0.07	254	0.07				
155	0.07	205	0.07	255	0.07				
156	0.07	206	0.07	256	0.07				
157	0.07	207	0.07	257	0.07				
158	0.07	208	0.07	258	0.07				
159	0.07	209	0.07	259	0.07				
160	0.07	210	0.07	260	0.07				
161	0.07	211	0.07	261	0.07				
162	0.07	212	0.07	262	0.07				
163	0.07	213	0.07	263	0.07				
164	0.07	214	0.07	264	0.07				
165	0.07	215	0.07						
166	0.07	216	0.07						
167	0.07	217	0.07						
168	0.07	218	0.07						
169	0.07	219	0.07						
170	0.07	220	0.07						

放射線管理記録

承認	確認	作成

作業件名	一般廃棄物処理他業務(線量測定及び運搬作業)	測定項目	■ γ □ スミア □ ダスト □ 直接
測定場所	福島第一原子力発電所 協力企業棟	測定者	
測定目的	○ ペットボトル 袋表面線量率測定	測定器	FI-SC-102 FI-SC-103
測定日時	2019 年 7 月 31 日 13 時 20 分～ 14 時 30 分	区域区分	—
件名コード	—	RWA 番号	—
		電気 出力	— MW
		防護装備	—

ペットボトル (袋入り)

袋表面 線量率測定結果 ($\mu\text{Sv/h}$)

測定器: FI-SC-102、FI-SC-103

時定数: 10 sec

B G : 0.07 $\mu\text{Sv/h}$

搬入総袋数: 195 袋

単位: $\mu\text{Sv/h}$

1	0.07	25	0.07	49	0.07	73	0.07	97	0.07
2	0.07	26	0.07	50	0.07	74	0.07	98	0.07
3	0.07	27	0.07	51	0.07	75	0.07	99	0.07
4	0.07	28	0.07	52	0.07	76	0.07	100	0.07
5	0.07	29	0.07	53	0.07	77	0.07	101	0.07
6	0.07	30	0.07	54	0.07	78	0.07	102	0.07
7	0.07	31	0.07	55	0.07	79	0.07	103	0.07
8	0.07	32	0.07	56	0.07	80	0.07	104	0.07
9	0.07	33	0.07	57	0.07	81	0.07	105	0.07
10	0.07	34	0.07	58	0.07	82	0.07	106	0.07
11	0.07	35	0.07	59	0.07	83	0.07	107	0.07
12	0.07	36	0.07	60	0.07	84	0.07	108	0.07
13	0.07	37	0.07	61	0.07	85	0.07	109	0.07
14	0.07	38	0.07	62	0.07	86	0.07	110	0.07
15	0.07	39	0.07	63	0.07	87	0.07	111	0.07
16	0.07	40	0.07	64	0.07	88	0.07	112	0.07
17	0.07	41	0.07	65	0.07	89	0.07	113	0.07
18	0.07	42	0.07	66	0.07	90	0.07	114	0.07
19	0.07	43	0.07	67	0.07	91	0.07	115	0.07
20	0.07	44	0.07	68	0.07	92	0.07	116	0.07
21	0.07	45	0.07	69	0.07	93	0.07	117	0.07
22	0.07	46	0.07	70	0.07	94	0.07	118	0.07
23	0.07	47	0.07	71	0.07	95	0.07	119	0.07
24	0.07	48	0.07	72	0.07	96	0.07	120	0.07

放射線管理記録

作 業 件 名	一般廃棄物処理他業務(線量測定及び運搬作業)				測定項目	■ γ □ スミア □ ダスト □ 直接	
測 定 場 所	福島第一原子力発電所 協力企業棟				測 定 者		
測定目的	○ ペットボトル 袋表面線量率測定				測 定 器	F1-SC-102 F1-SC-103	
測 定 日 時	2019 年 7 月 31 日 13 時 20 分～ 14 時 30 分				区域区分	—	
件名コード	—	R W A 番 号	—	電気 出力	— MW	防護装備	—

ペットボトル (袋入り)

単位: $\mu\text{Sv/h}$

121	0.07	171	0.07				
122	0.07	172	0.07				
123	0.07	173	0.07				
124	0.07	174	0.07				
125	0.07	175	0.07				
126	0.07	176	0.07				
127	0.07	177	0.07				
128	0.07	178	0.07				
129	0.07	179	0.07				
130	0.07	180	0.07				
131	0.07	181	0.07				
132	0.07	182	0.07				
133	0.07	183	0.07				
134	0.07	184	0.07				
135	0.07	185	0.07				
136	0.07	186	0.07				
137	0.07	187	0.07				
138	0.07	188	0.07				
139	0.07	189	0.07				
140	0.07	190	0.07				
141	0.07	191	0.07				
142	0.07	192	0.07				
143	0.07	193	0.07				
144	0.07	194	0.07				
145	0.07	195	0.07				
146	0.07						
147	0.07						
148	0.07						
149	0.07						
150	0.07						
151	0.07						
152	0.07						
153	0.07						
154	0.07						
155	0.07						
156	0.07						
157	0.07						
158	0.07						
159	0.07						
160	0.07						
161	0.07						
162	0.07						
163	0.07						
164	0.07						
165	0.07						
166	0.07						
167	0.07						
168	0.07						
169	0.07						
170	0.07						