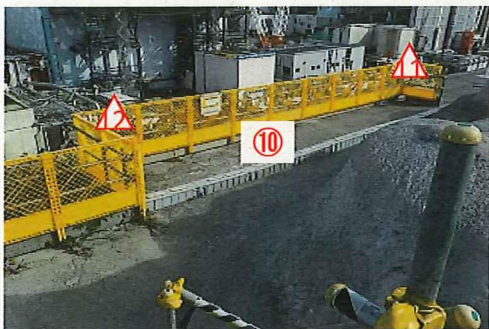
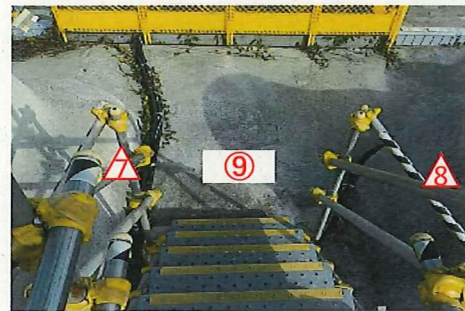
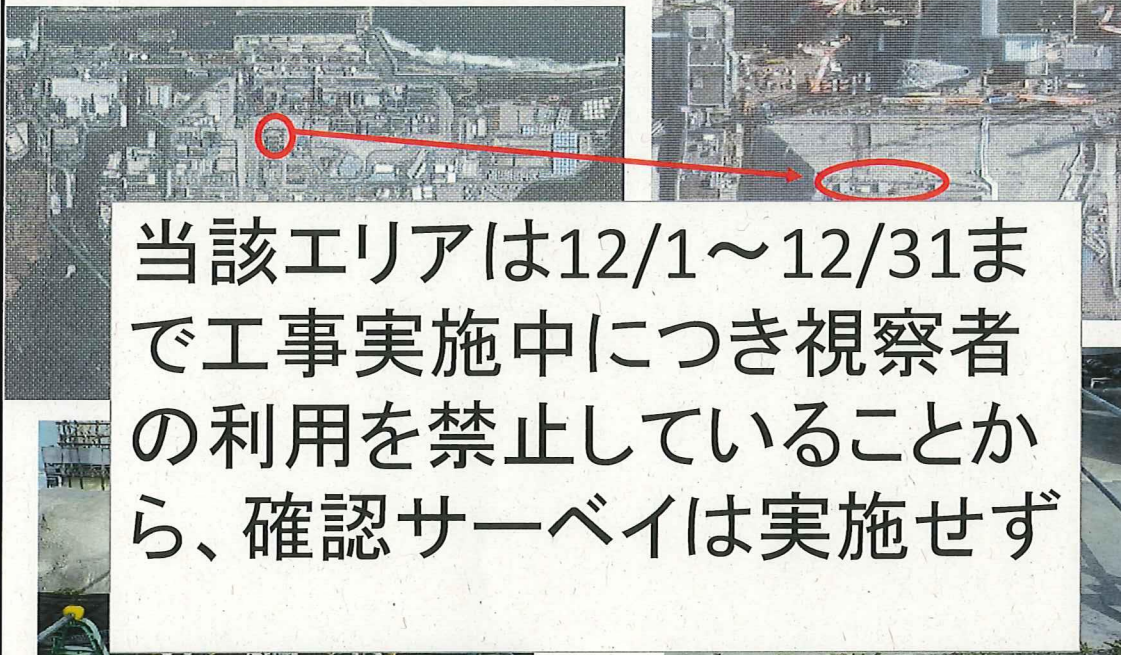


承認	審査	作成
2019.12.23	2019.12.23	2019.12.23

## 放射線サーベイ記録

測定目的	視察者の防護装備軽減に伴う確認サーベイ		測定項目	<input type="checkbox"/> γ <input type="checkbox"/> ダスト	<input checked="" type="checkbox"/> 布 <input type="checkbox"/> 直接
測定場所	ヤード	1 / 2号開閉所東側一部(南)	測定者		
測定日時		～	測定器 (換算定数)	F1-GMAD- 機器効率: % $\times 10^{-3} \text{Bq} \cdot \text{cm}^{-2} \cdot \text{min}^{-1}$	



○: 地面  
△: 手すり

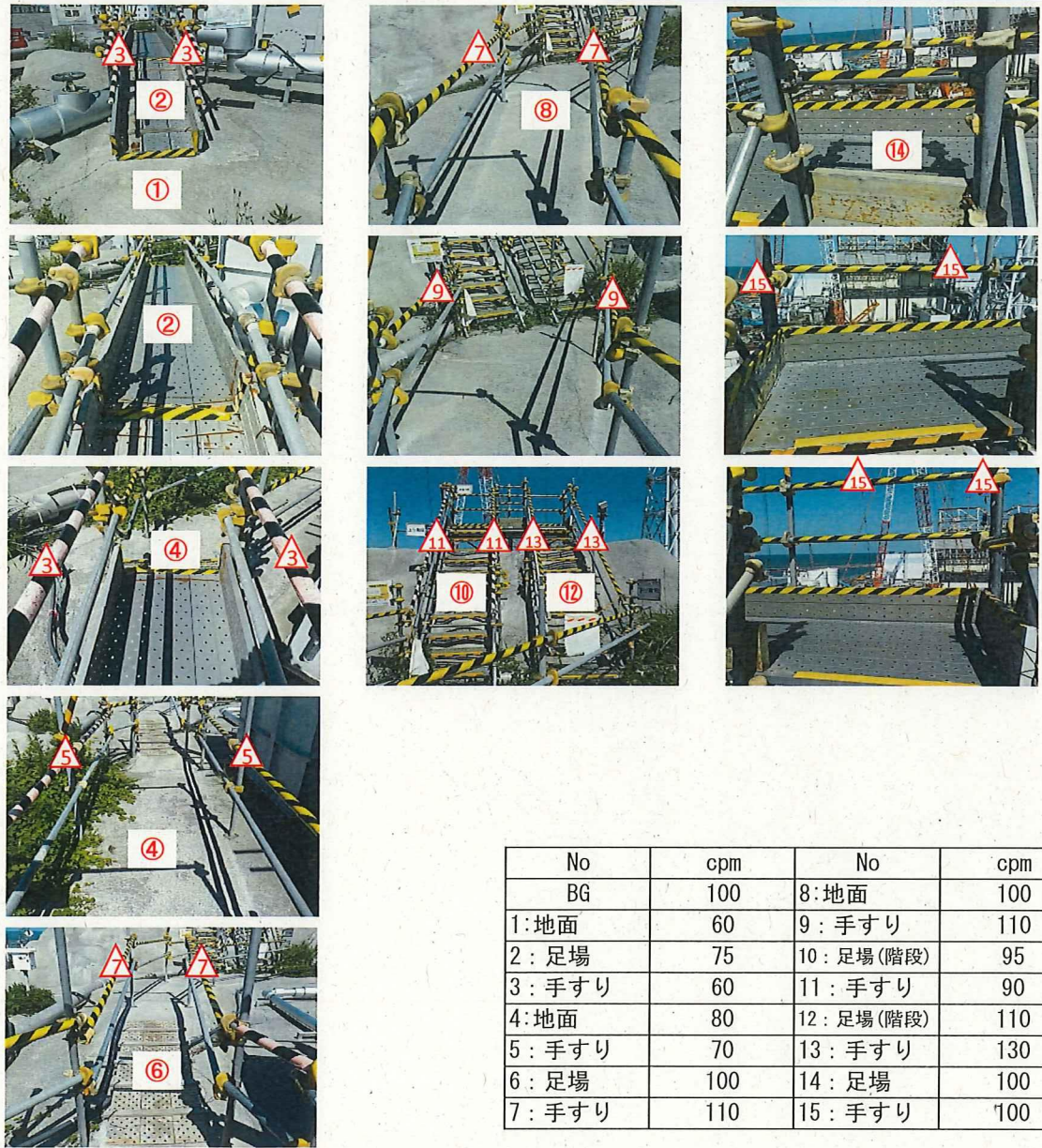
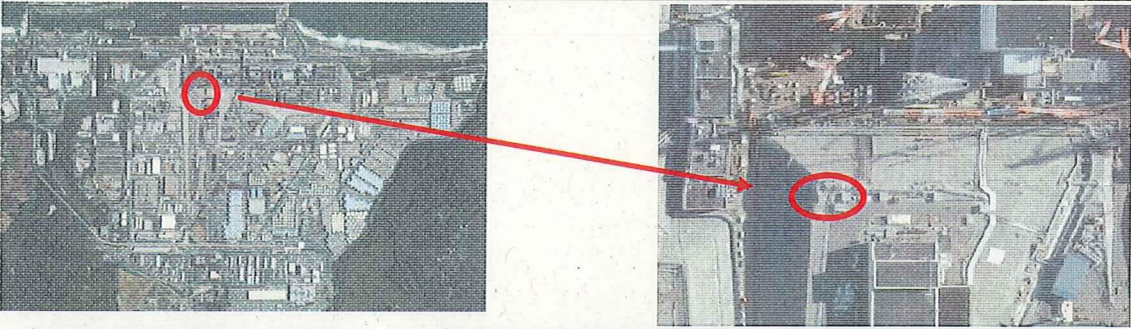
No	cpm	No	cpm
BG		7: 手すり (斜面)	
1: 地面		8: 手すり (斜面)	
2: 足場		9: 地面	
3: 手すり (斜面)		10: 地面	
4: 手すり (斜面)		11: フェンス	
5: 手すり		12: フェンス	
6: 手すり			

※: アクションレベル: 1300cpm未満



放射線サーベイ記録

測定目的	視察者の防護装備軽減に伴う確認サーベイ		測定項目	<input type="checkbox"/> γ <input checked="" type="checkbox"/> ろ布 <input type="checkbox"/> ダスト <input type="checkbox"/> 直接
測定場所	ヤード	1 / 2号開閉所東側一部(北)	測定者	
測定日時	2019.12.11	13:30 ~ 14:30	測定器 (換算定数)	ONo1~8 F1-GMAD-097 機器効率: 30.0 % (2.74×10 <sup>-3</sup> Bq・cm <sup>-2</sup> ・min <sup>-1</sup> ) ONo9~15 F1-GMAD-460 機器効率: 31.1 % (2.68×10 <sup>-3</sup> Bq・cm <sup>-2</sup> ・min <sup>-1</sup> )



No	cpm	No	cpm
BG	100	8:地面	100
1:地面	60	9:手すり	110
2:足場	75	10:足場(階段)	95
3:手すり	60	11:手すり	90
4:地面	80	12:足場(階段)	110
5:手すり	70	13:手すり	130
6:足場	100	14:足場	100
7:手すり	110	15:手すり	100

○ : 地面及び足場板上  
 △ : 手すり

※ : アクションレベル : 1300cpm未満