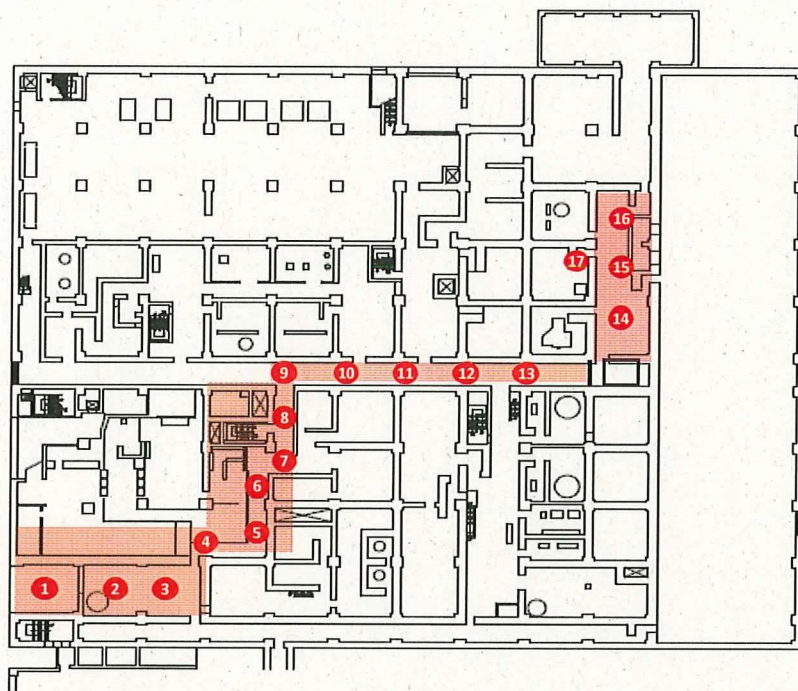


放射線サーベイ記録

測定目的	プロセス主建屋 1階 作業環境モニタリング	測定項目	■ $\gamma + \beta$ ■ スミア □ ダスト □ 核種分析
測定場所	プロセス主建屋 1階	測定者	放射線管理G
測定計画	放射線測定依頼書に基づく測定記録	測定器 (換算定数)	F1-ICW-334 F1-ICWBL-88 F1- α -077
測定日時	2019/10/18 11:00 ~ 12:00		

・①～⑰の全地点において、1cm線量当量率・70 μ m線量当量率・表面汚染密度 (α) 測定を実施
※間接法にて実施

プロセス主建屋 1階



承認 審査 作成
2019/10/28

	線量当量率					表面汚染密度 (α) ※3
測定箇所	1cm線量当量率 (mSv/h) ※1		70μm線量当量率 (mSv/h) ※2		測定箇所	測定値 (cpm)
	胸面 (1m)	表面 (1cm)	胸面 (1m)	表面 (1cm)		
1	0.058	0.079	0.600	0.150	BG	0
2	0.080	0.180	1.000	0.300	1	0
3	0.186	0.205	2.10	0.250	2	0
4	0.032	0.060	0.300	0.950	3	0
5	0.012	0.011	0.150	1.50	4	0
6	0.002	0.007	0.120	0.900	5	0
7	0.052	0.020	0.750	2.00	6	0
8	0.009	0.019	0.250	2.50	7	0
9	0.017	0.032	0.350	6.10	8	0
10	0.062	0.108	0.900	10.0	9	0
11	0.427	1.870	5.10	52.0	10	0
12	0.300	1.290	5.00	25.0	11	0
13	0.200	0.548	-	55.0	12	0
14	0.396	0.520	5.00	50.0	13	0
15	0.373	0.820	8.00	14.0	14	0
16	0.248	0.302	2.00	8.00	15	0
17 ※4	0.470	0.420	6.00	6.00	16	0
					17	0

※1 F1-ICW-334にて測定 ※2 F1-ICWBL-88にて測定 ※3 F1- α -077にて測定

※4 ⑭の部屋に保管されたゼオライトについて、表面の1cm線量当量率 (mSv/h) : 0.750、表面の70 μ m線量当量率 (mSv/h) : 10