

1F-2号機T/B下屋他ガレキ撤去工事

2号機関連エリア
放射線量測定記録

Qヤード（ガレキ小割エリア）線量データ

H31.03.08測定



平均線量率：0.075 mSv/h

T/B下屋低層部線量データ

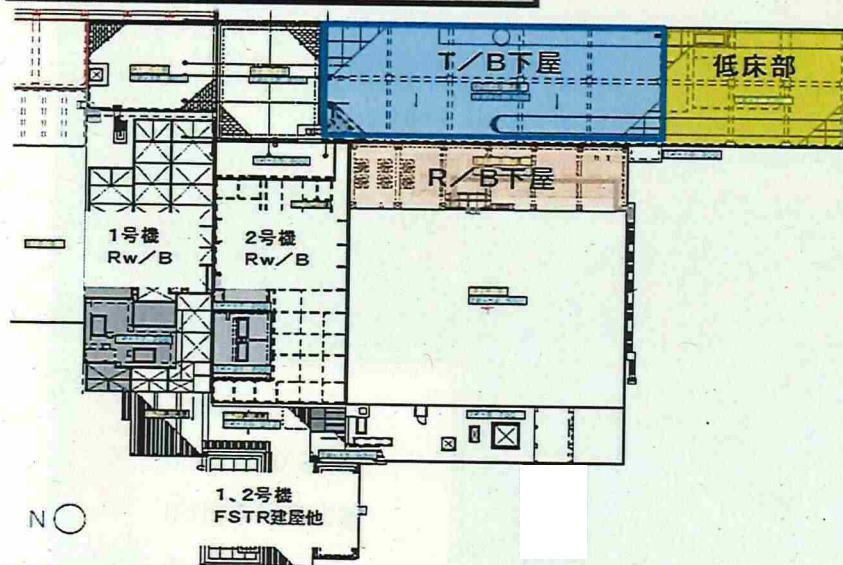
測定日: 2018. 02. 21

測定器: F1-ICW-051

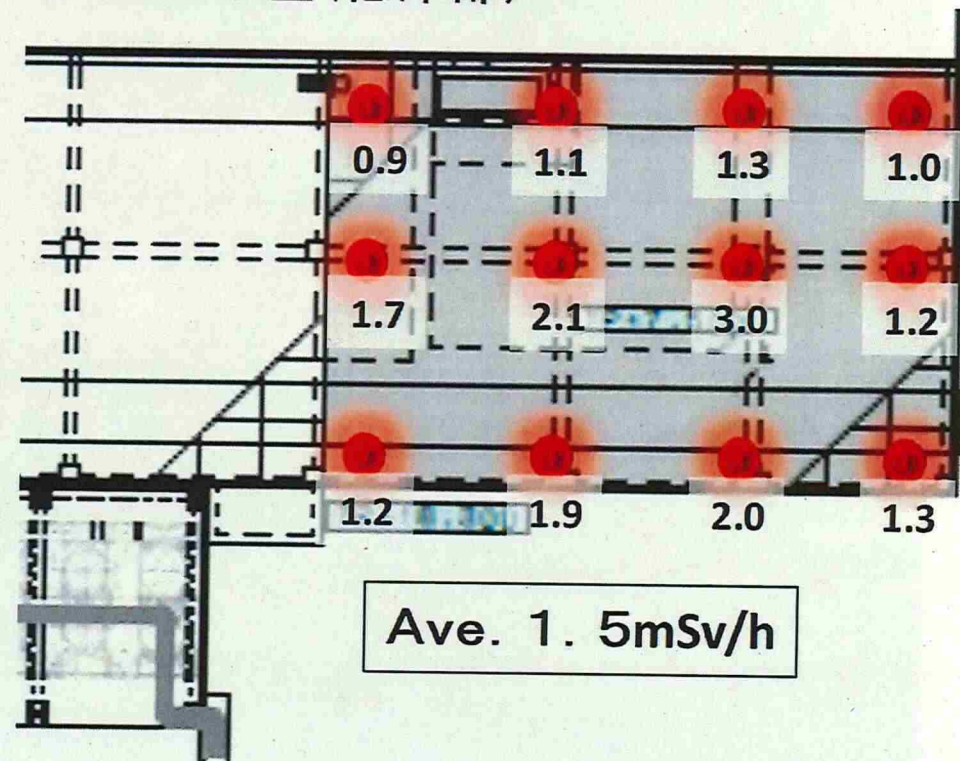
<凡例>

(単位: mSv/h)

- 0.1未満
- 0.1以上、0.3未満
- 0.3以上、0.5未満
- 0.5以上



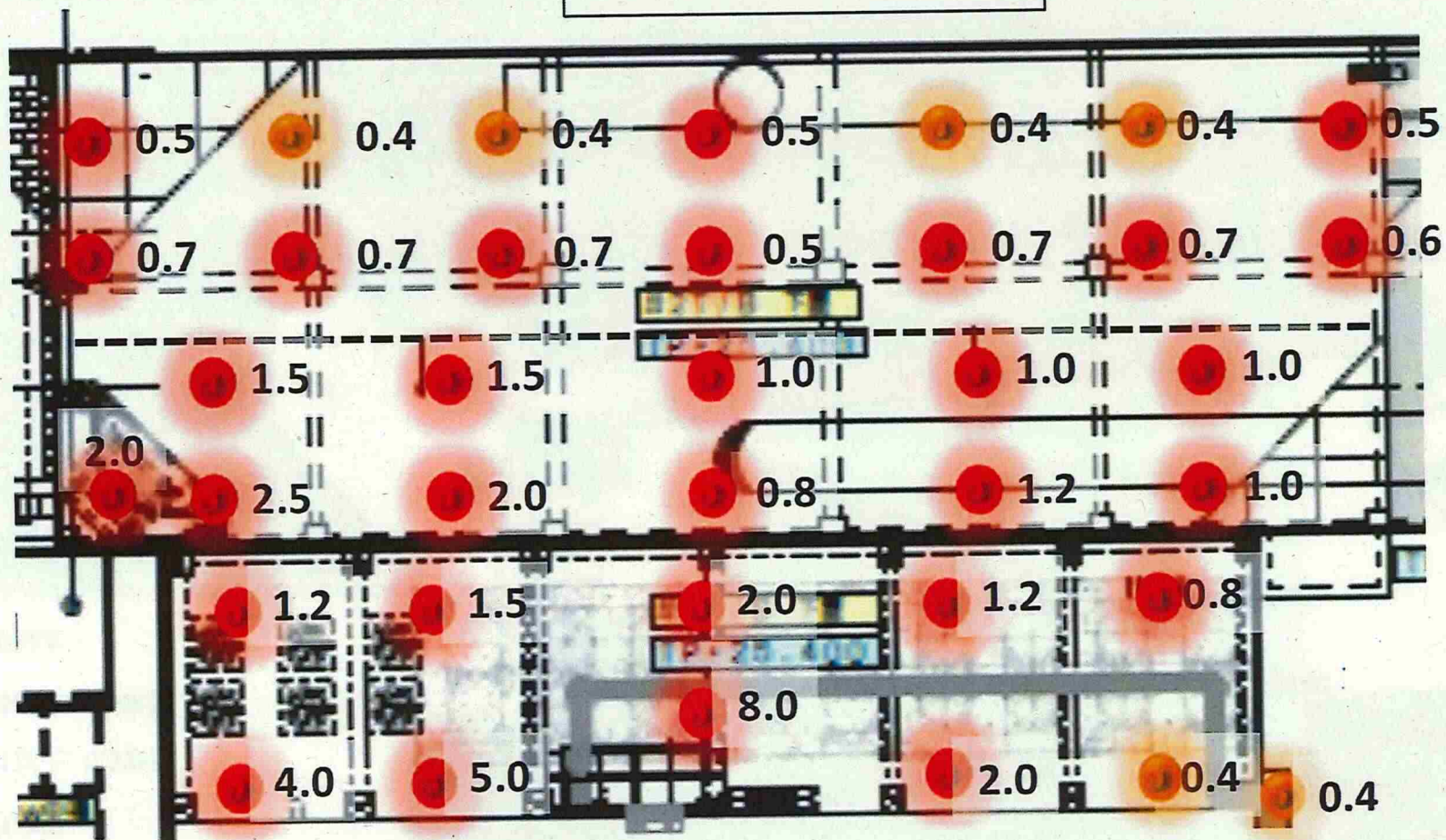
●T/B下屋(低床部)



T/B下屋およびR/B下屋線量データ

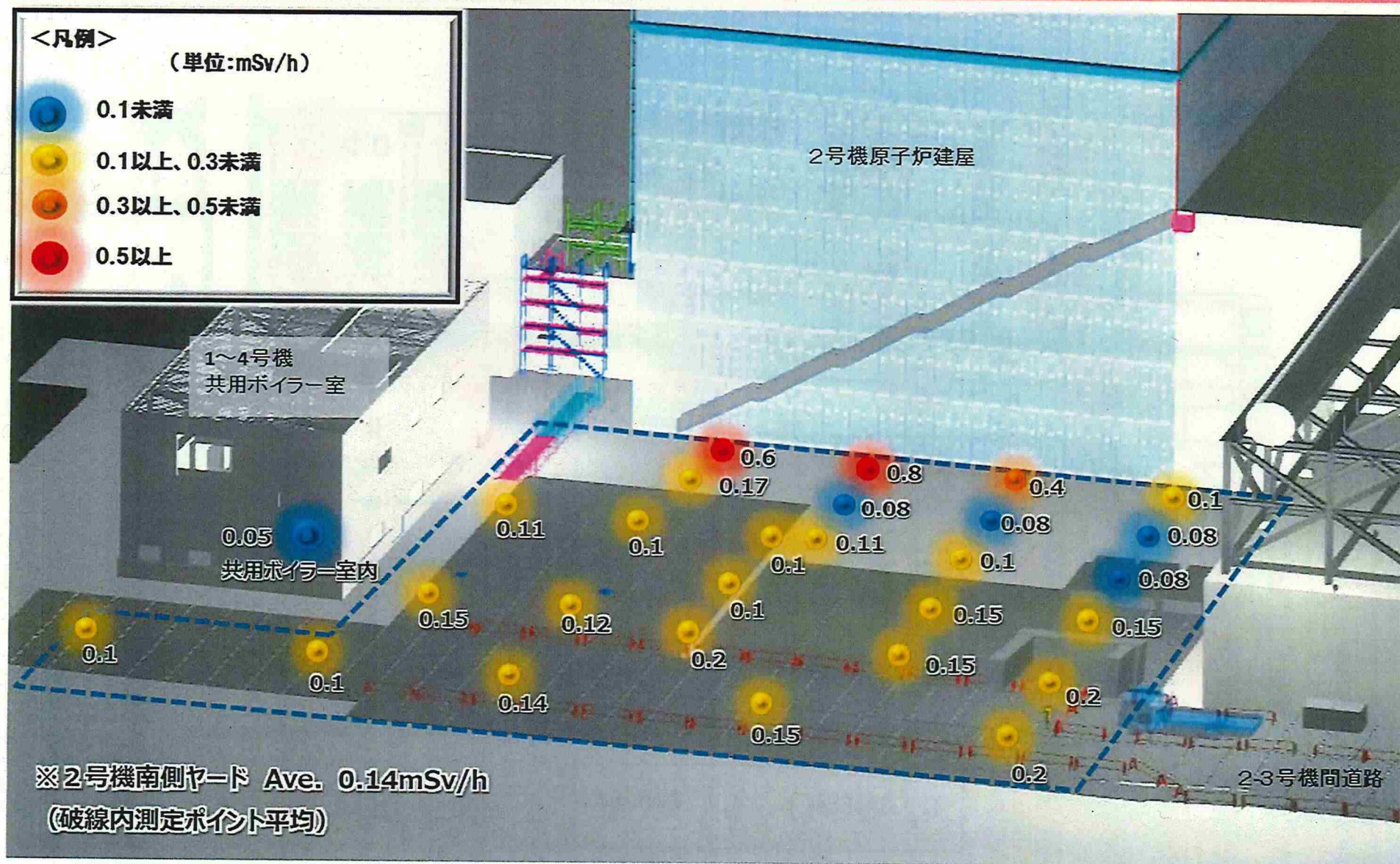
●T/B、R/B下屋

Ave. 1.0mSv/h



2号機南側ヤード線量データ

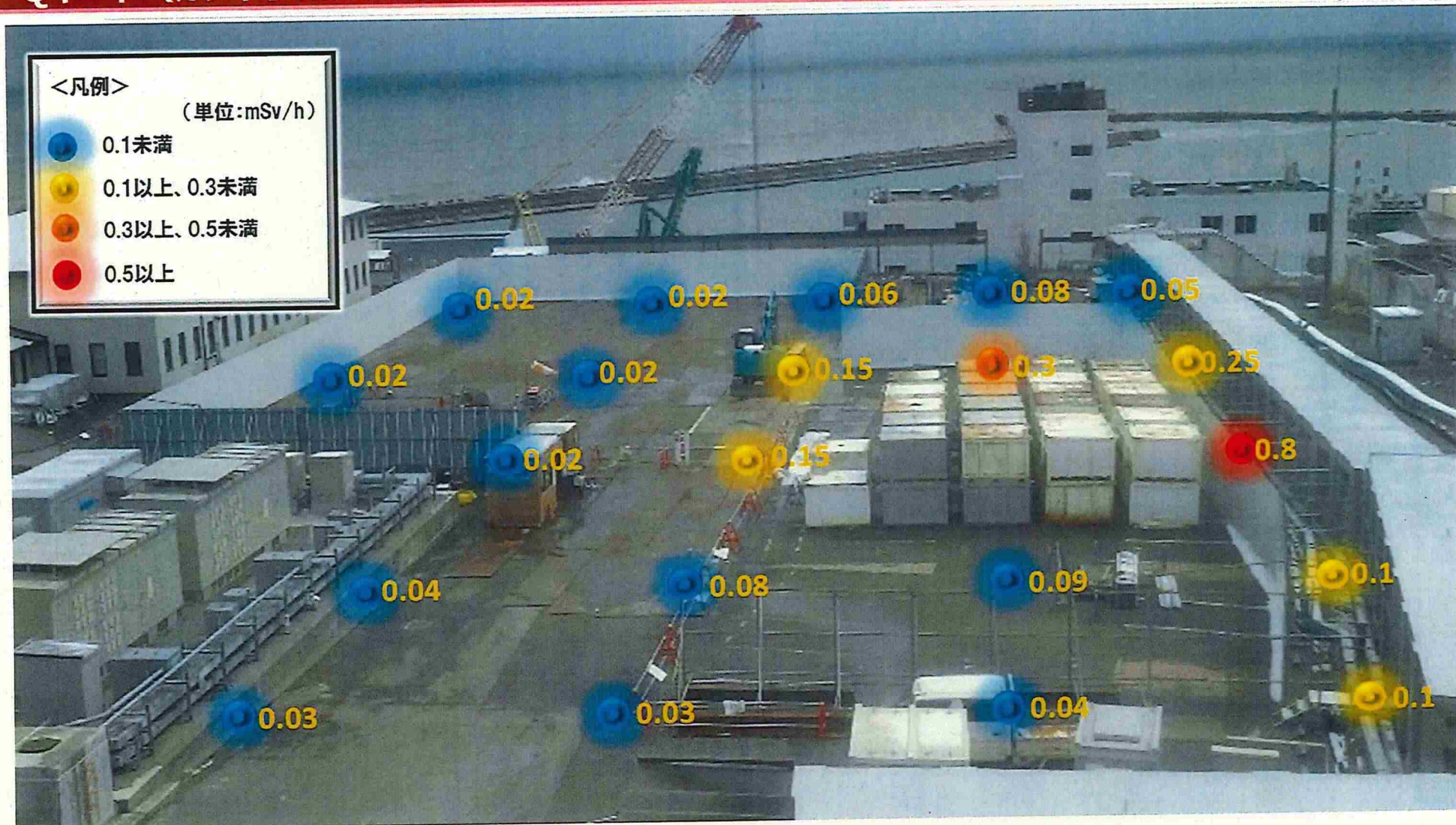
H31.04.22測定



單位：mSv/h

Qヤード（ガレキ小割エリア）線量データ

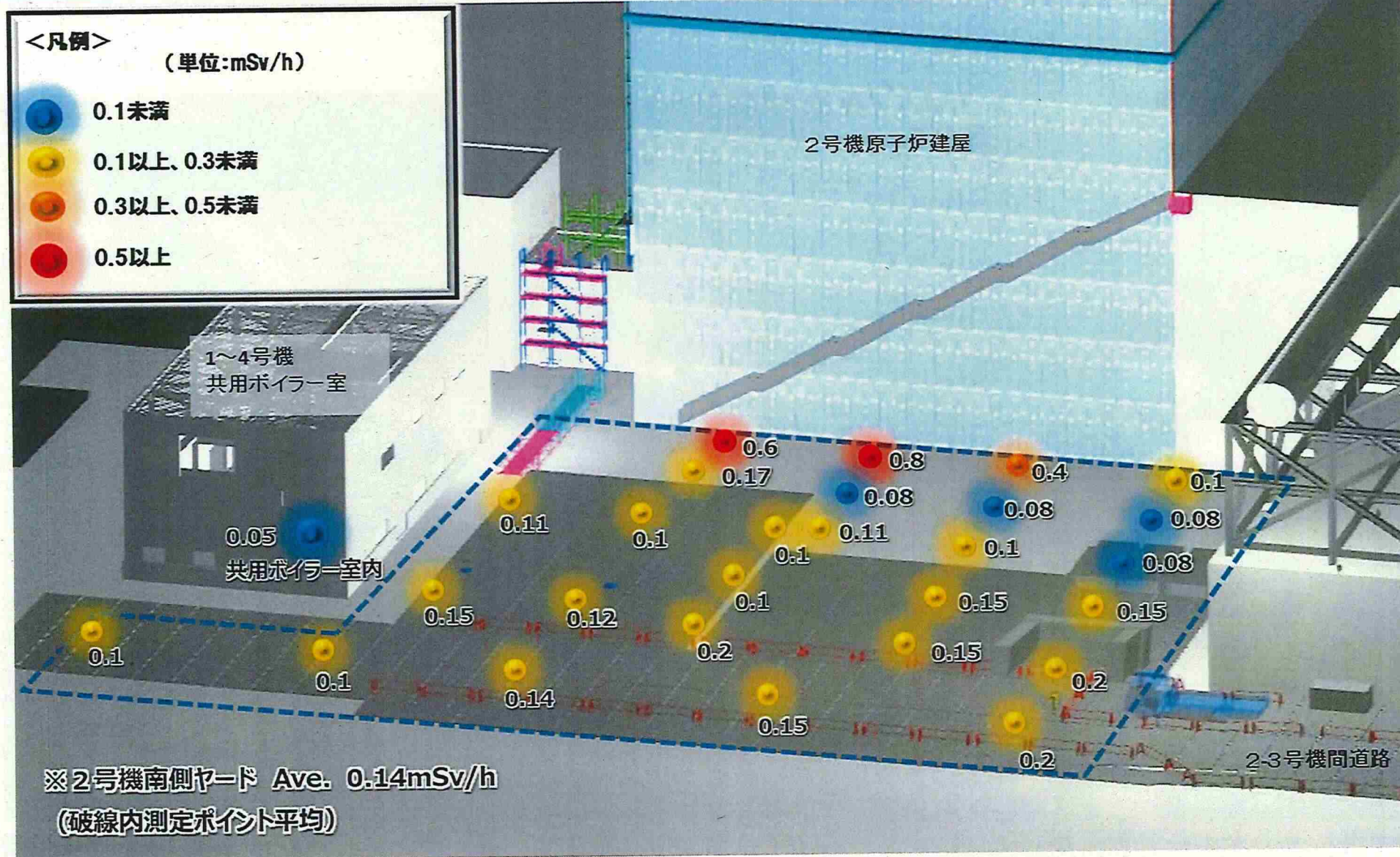
H31.04.22.測定



平均線量率：0.065 mSv/h

2号機南側ヤード線量データ

H31.05.21測定



単位: mSv/h

Qヤード（ガレキ小割エリア）線量データ

2019.05.21.測定

■Qヤード線量データ



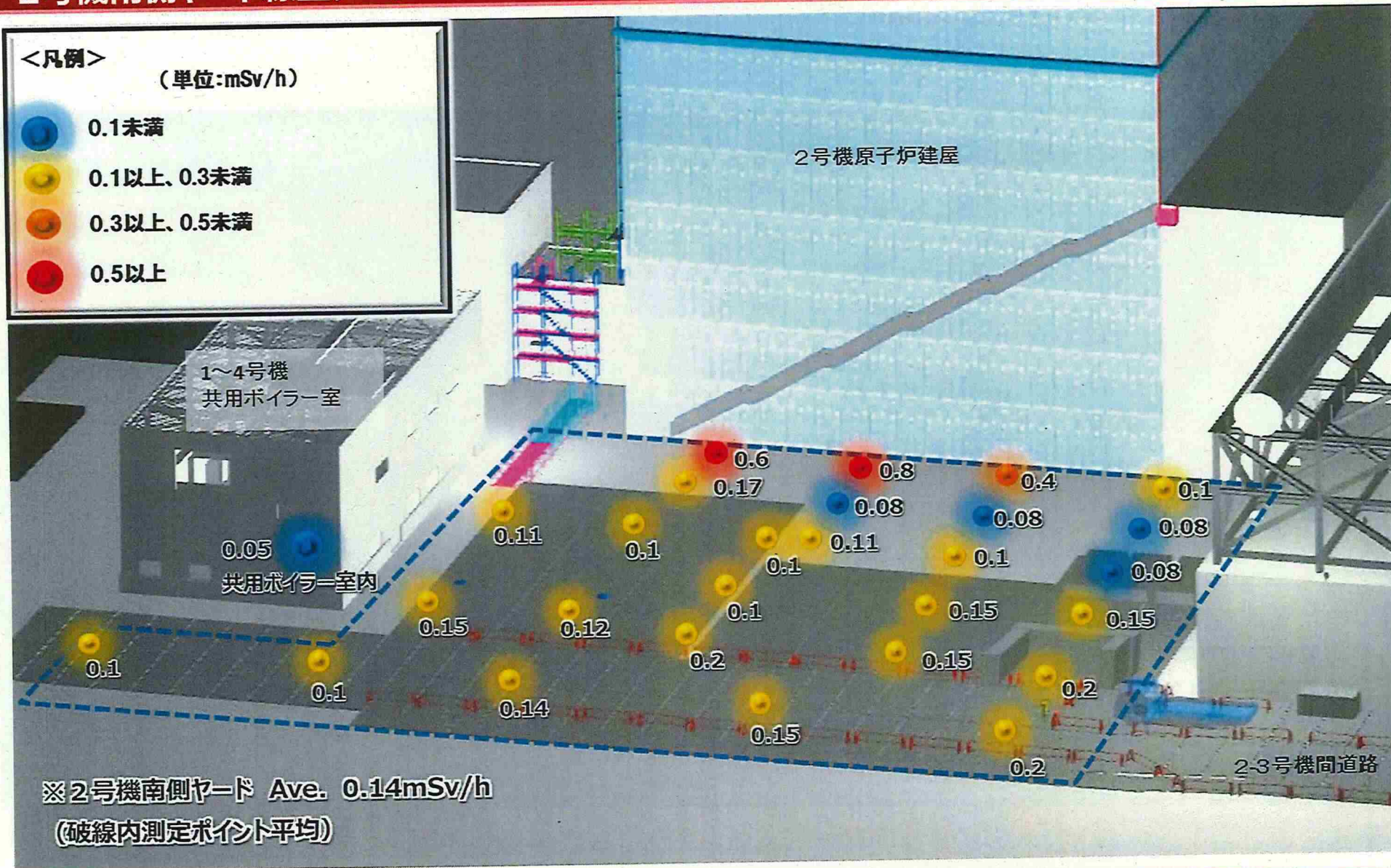
2号機南側ヤード線量データ

2019.06.21測定

<凡例>

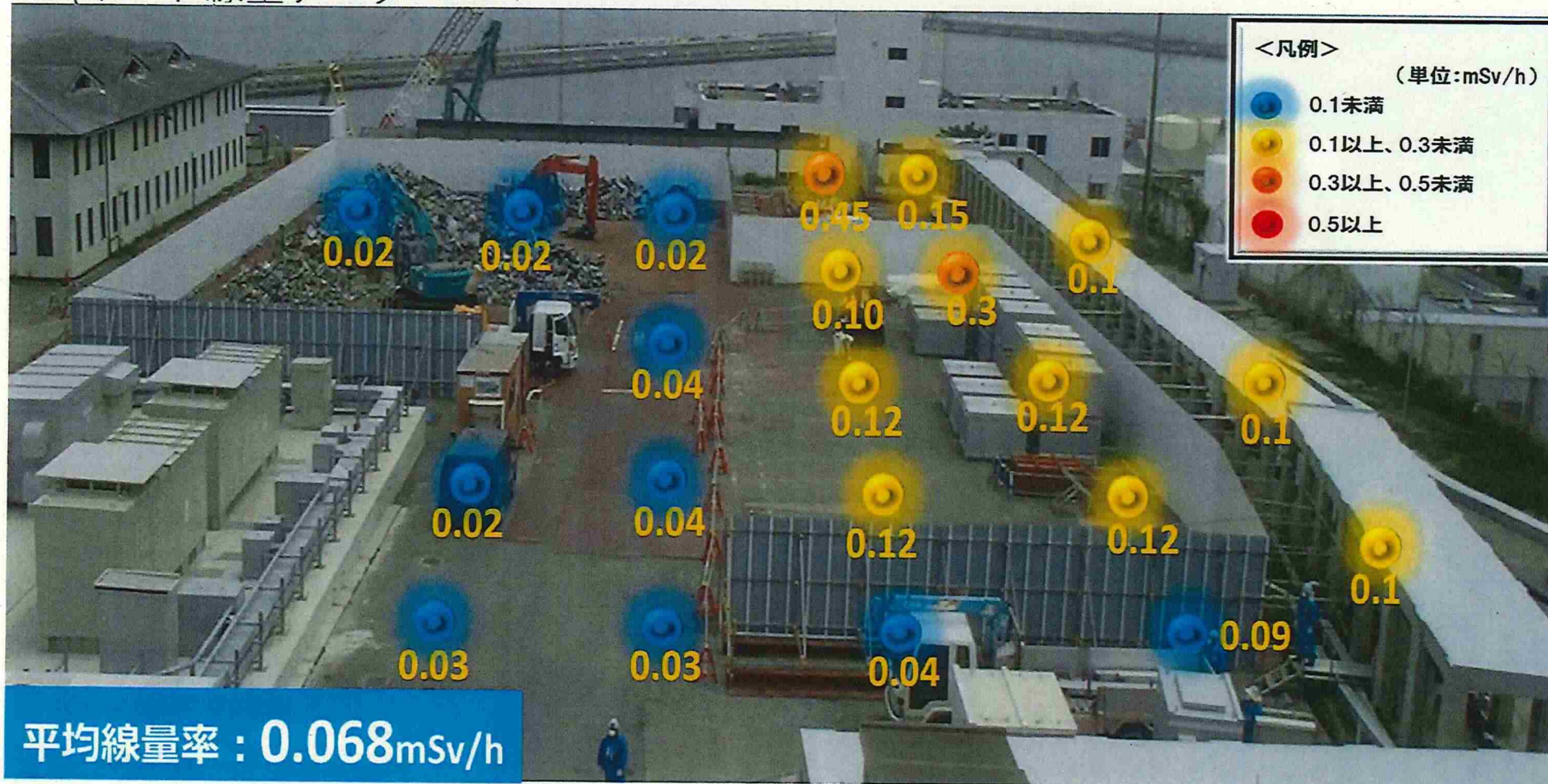
(単位:mSv/h)

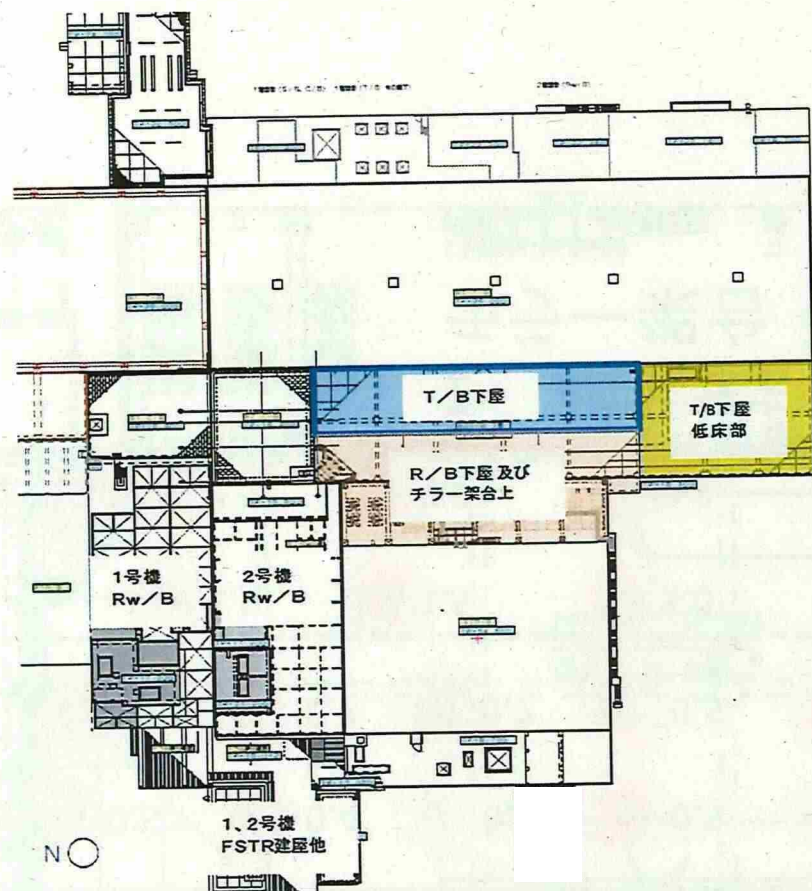
- 0.1未満
- 0.1以上、0.3未満
- 0.3以上、0.5未満
- 0.5以上



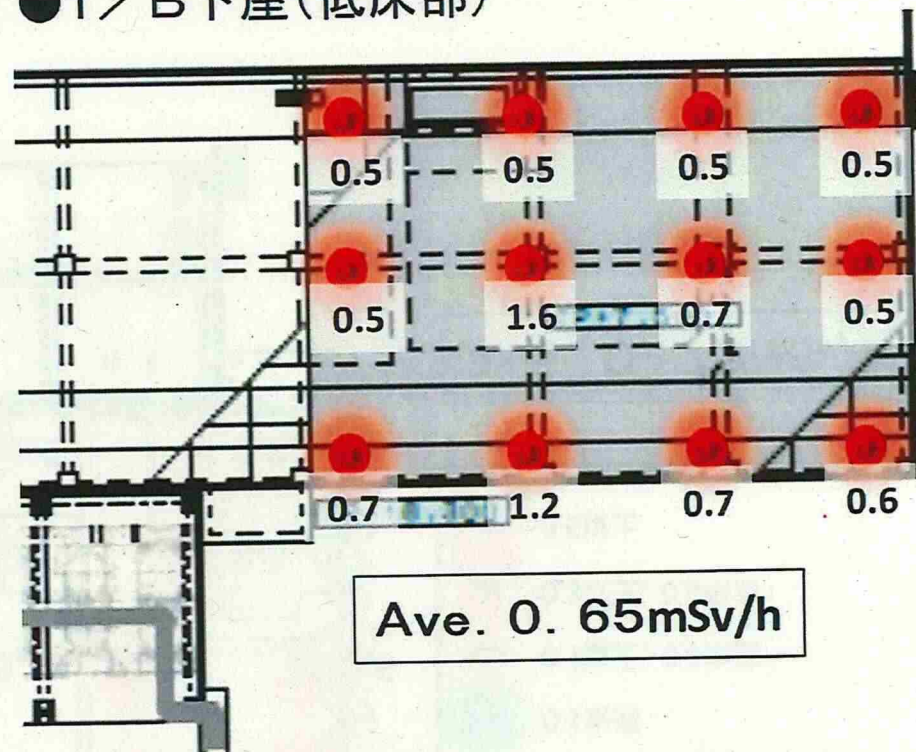
単位 : mSv/h

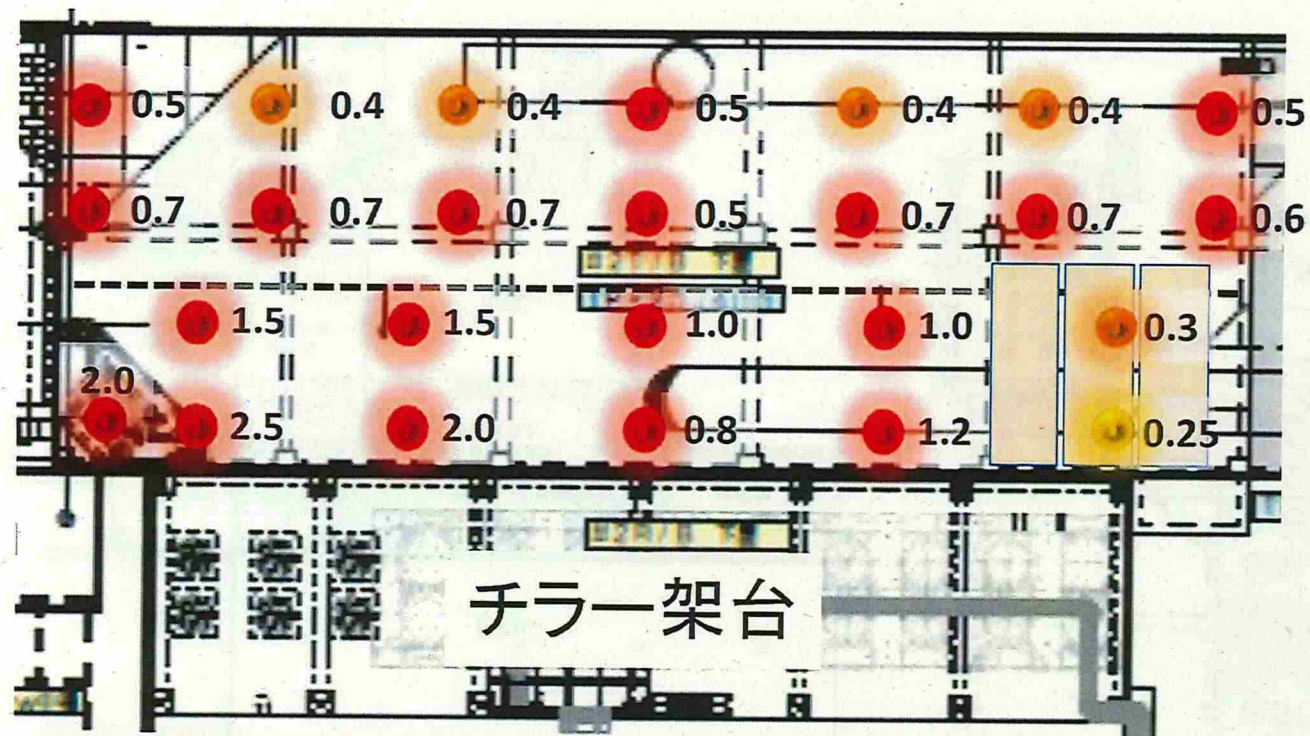
■Qヤード線量データ





●T/B下屋(低床部)



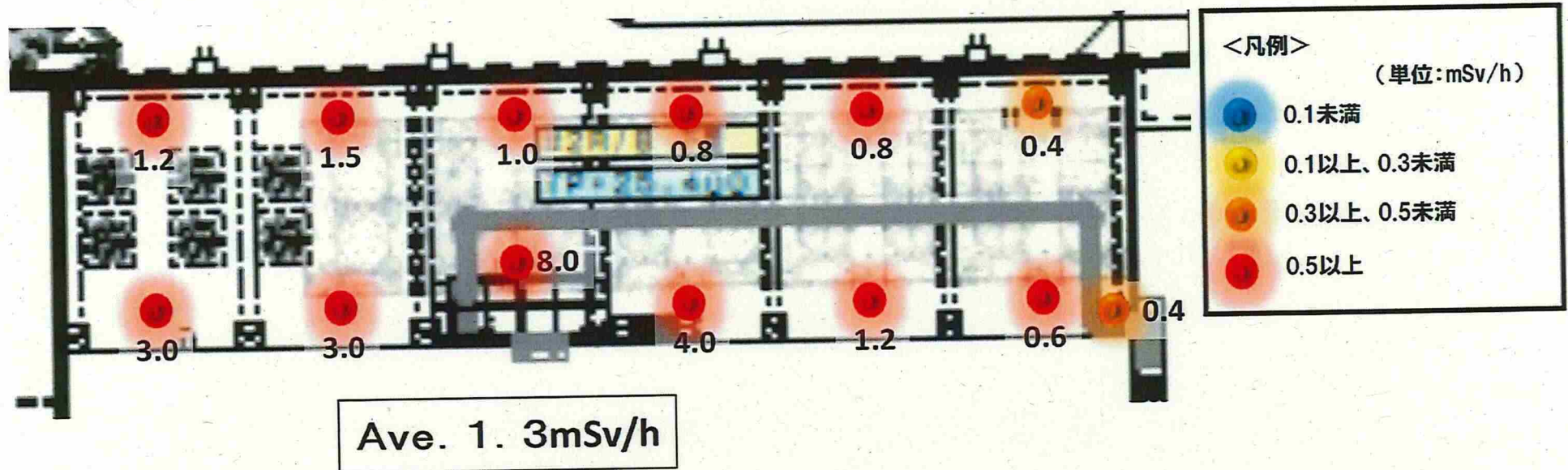


<凡例>

(単位:mSv/h)

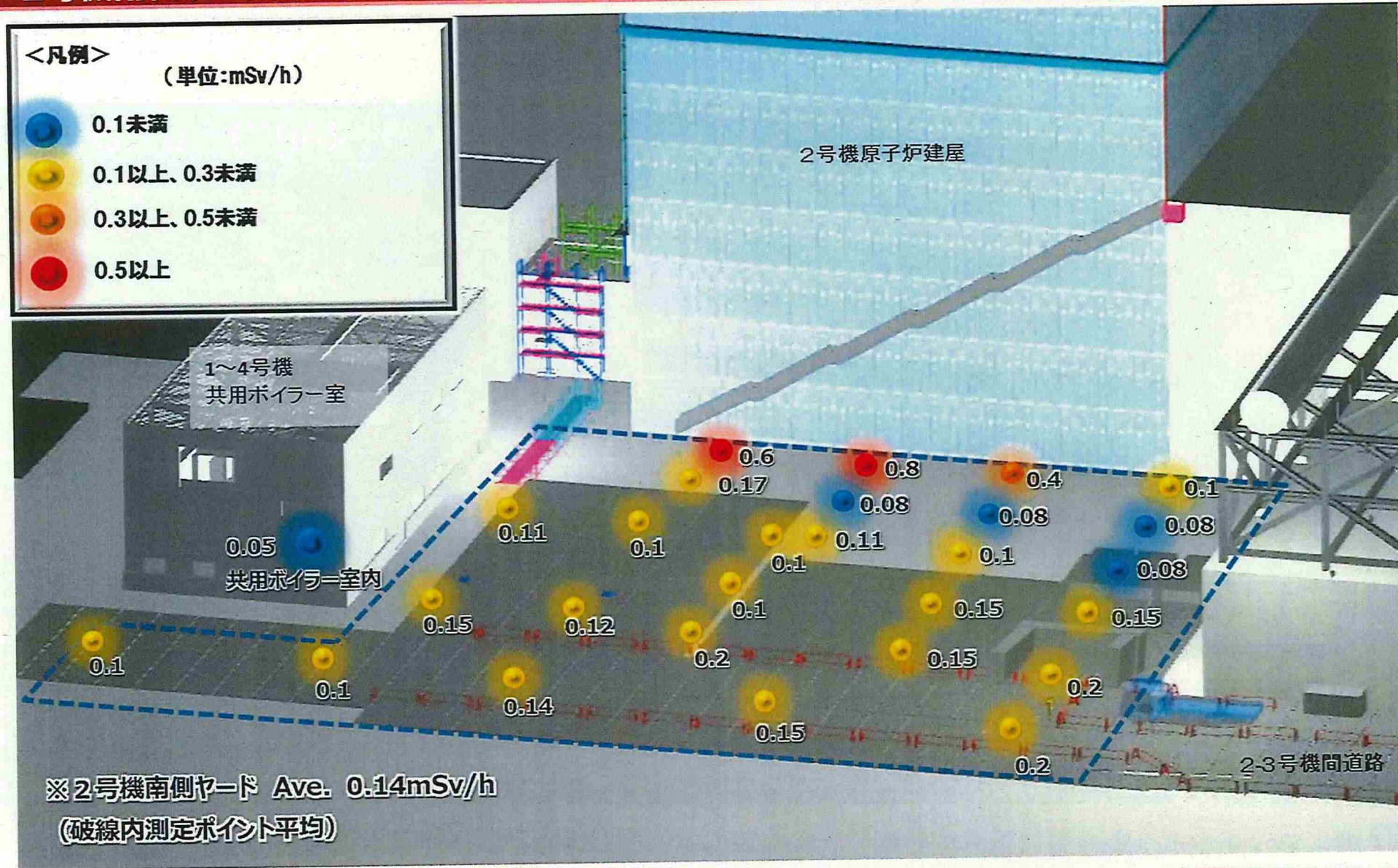
- 0.1未満
- 0.1以上、0.3未満
- 0.3以上、0.5未満
- 0.5以上

Ave. 0.72mSv/h



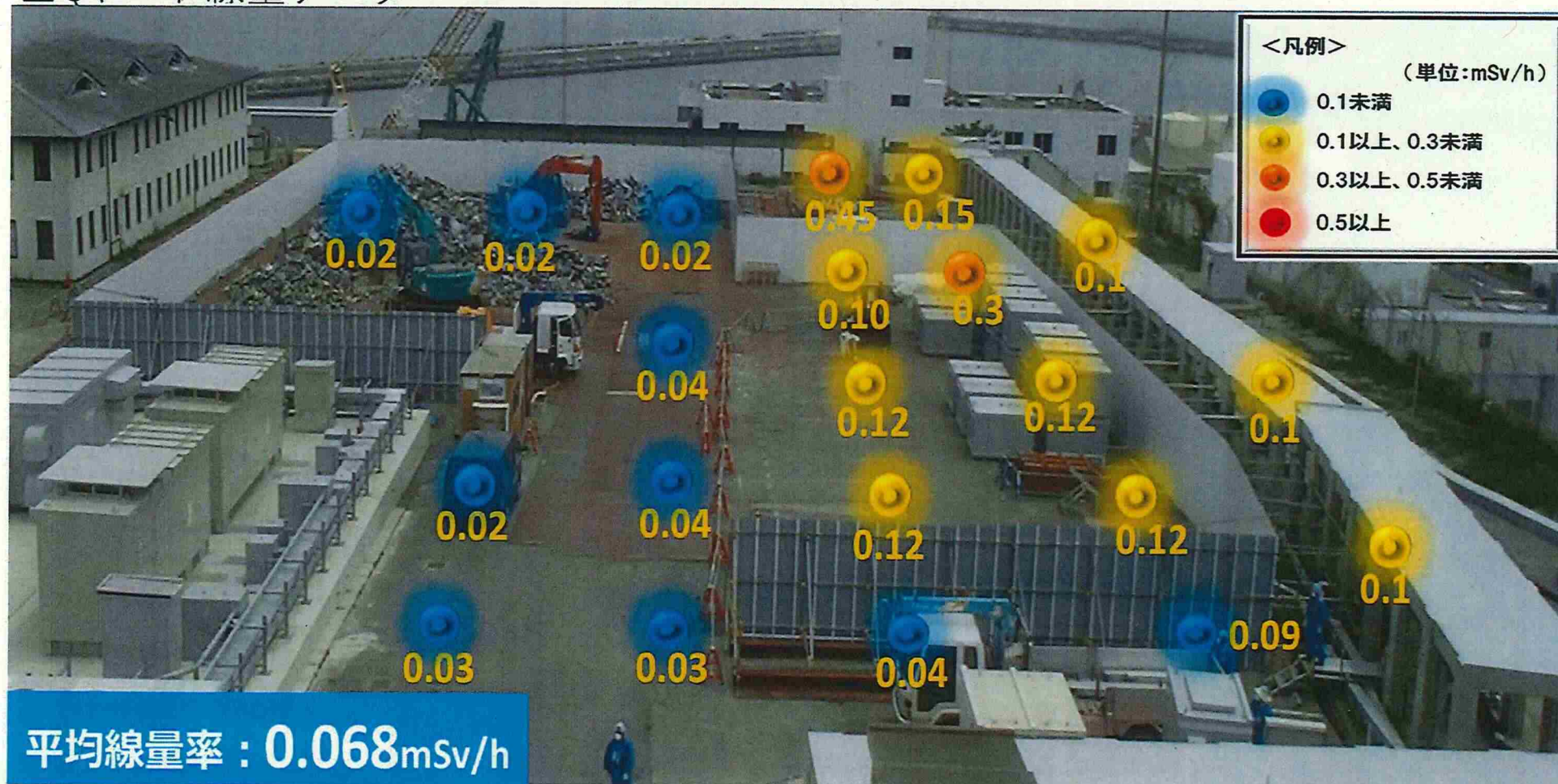
2号機南側ヤード線量データ

2019.07.29測定

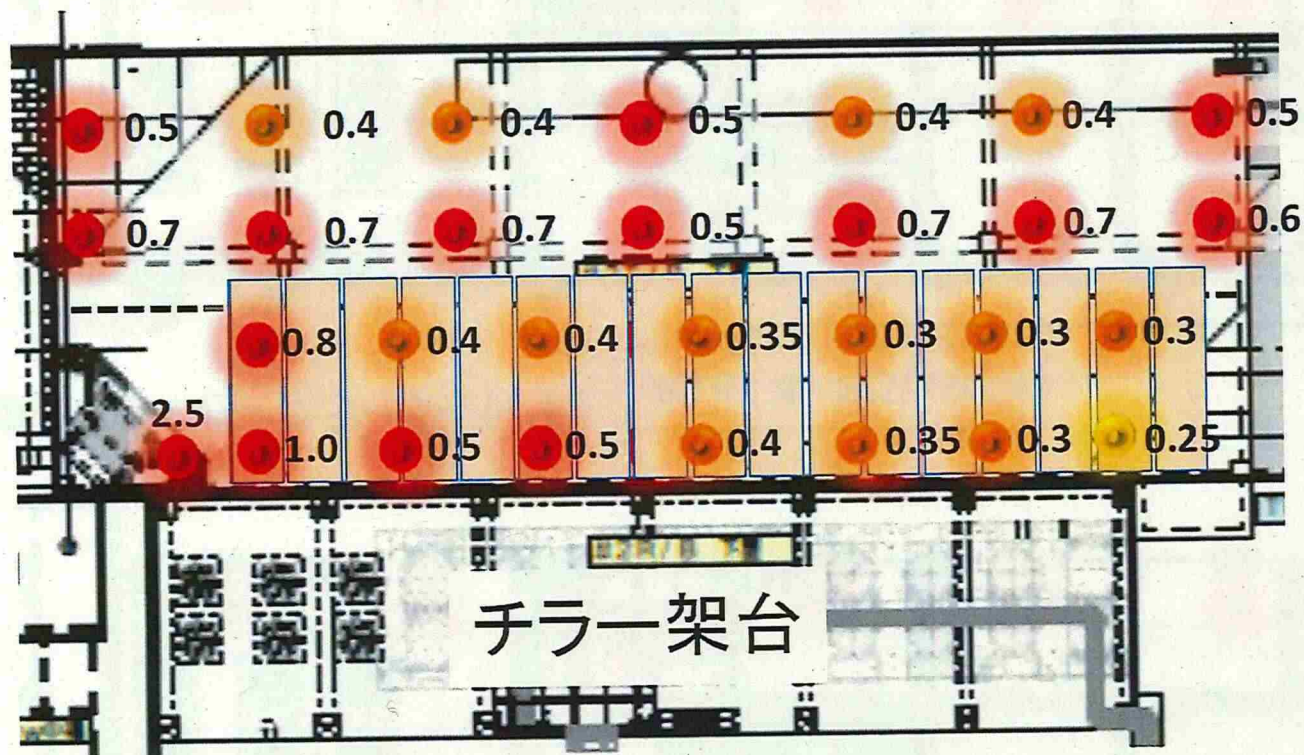


単位: mSv/h

■Qヤード線量データ



●T/B、R/B下屋



<凡例>

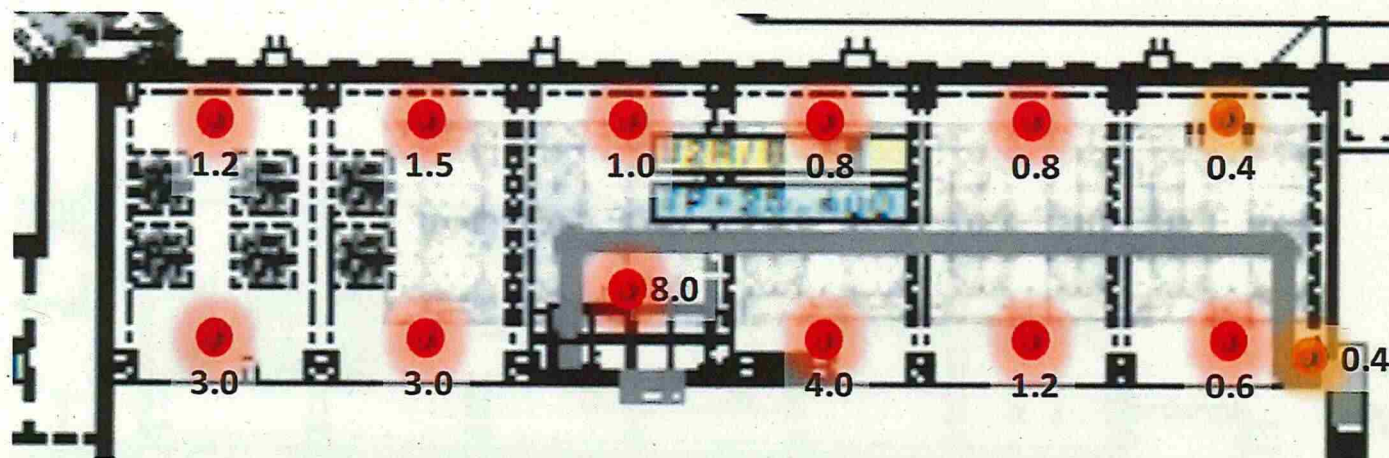
(単位:mSv/h)

- 0.1未満
- 0.1以上、0.3未満
- 0.3以上、0.5未満
- 0.5以上

Ave. 0. 49mSv/h

●R/B下屋 チラー架台(上)

Ave. 1. 3mSv/h



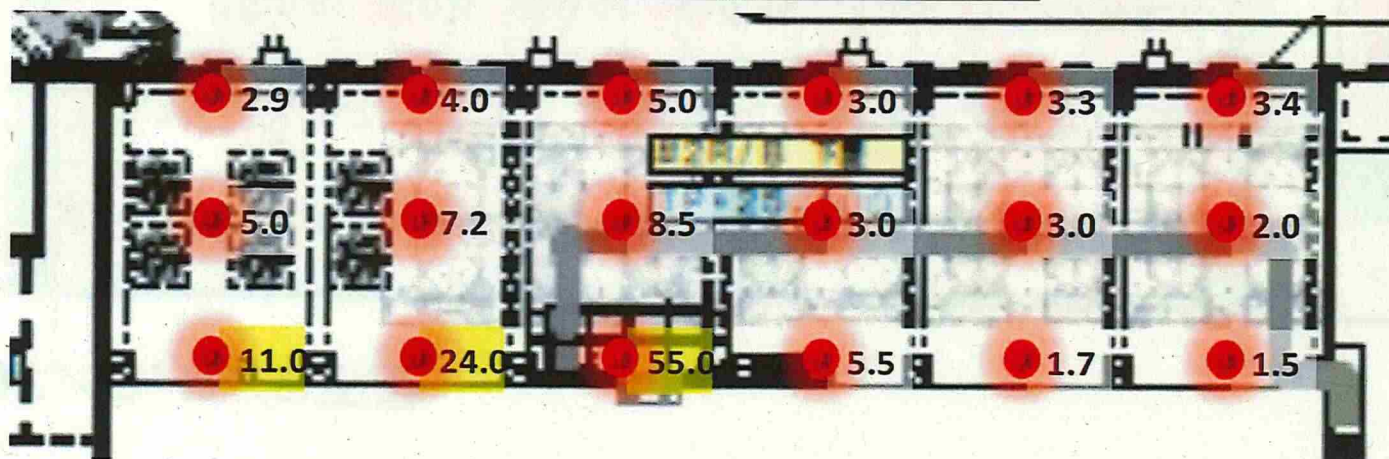
<凡例>

(単位:mSv/h)

- 0.1未満
- 0.1以上、0.3未満
- 0.3以上、0.5未満
- 0.5以上

●R/B下屋 チラー架台(下)

Ave. 4. 85mSv/h



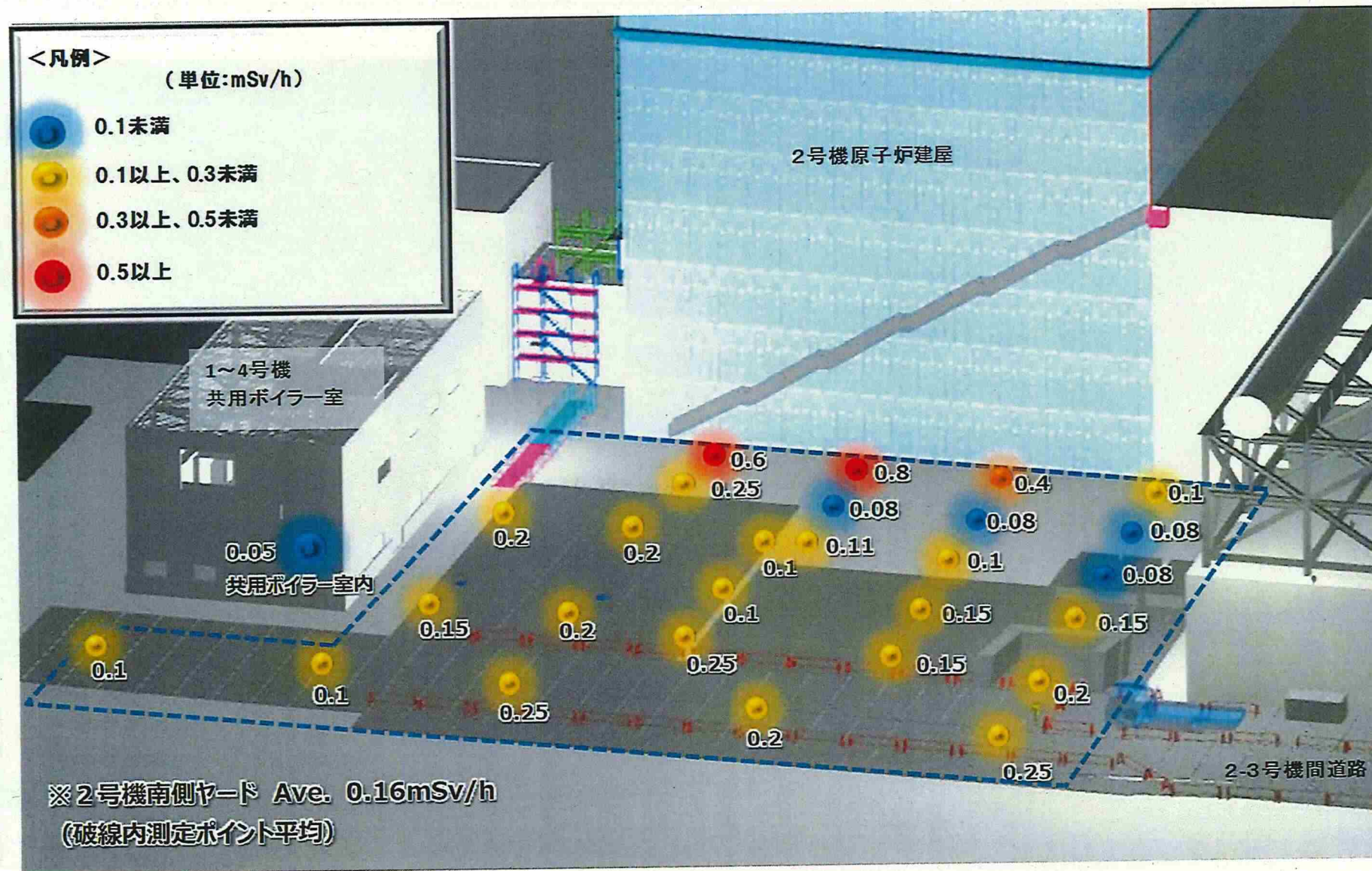
<凡例>

(単位:mSv/h)

- 0.1未満
- 0.1以上、0.3未満
- 0.3以上、0.5未満
- 0.5以上

2号機南側ヤード線量データ

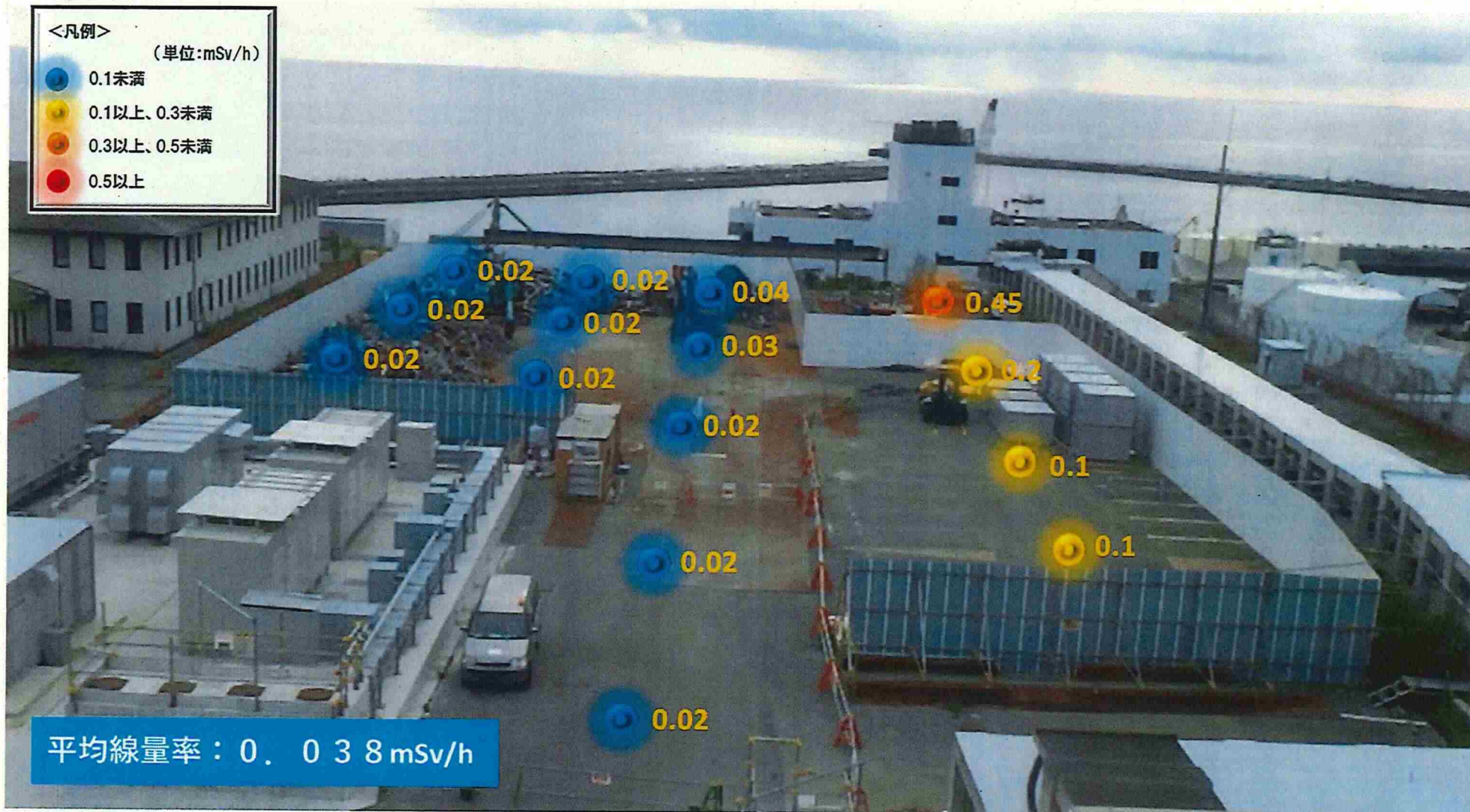
2019.08.23測定

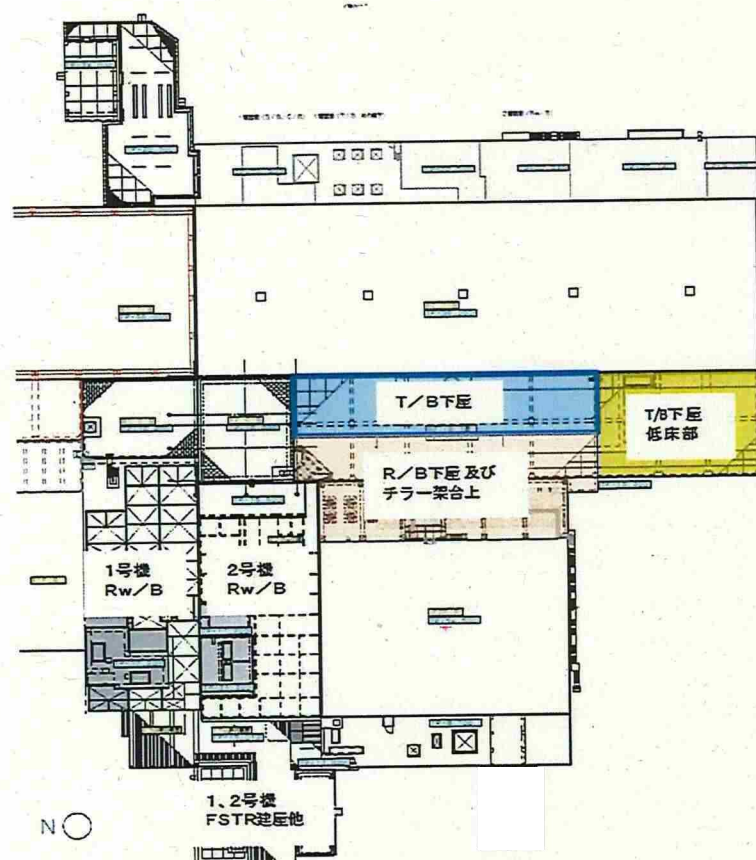


単位 : mSv/h

Qヤード（ガレキ小割エリア）線量データ

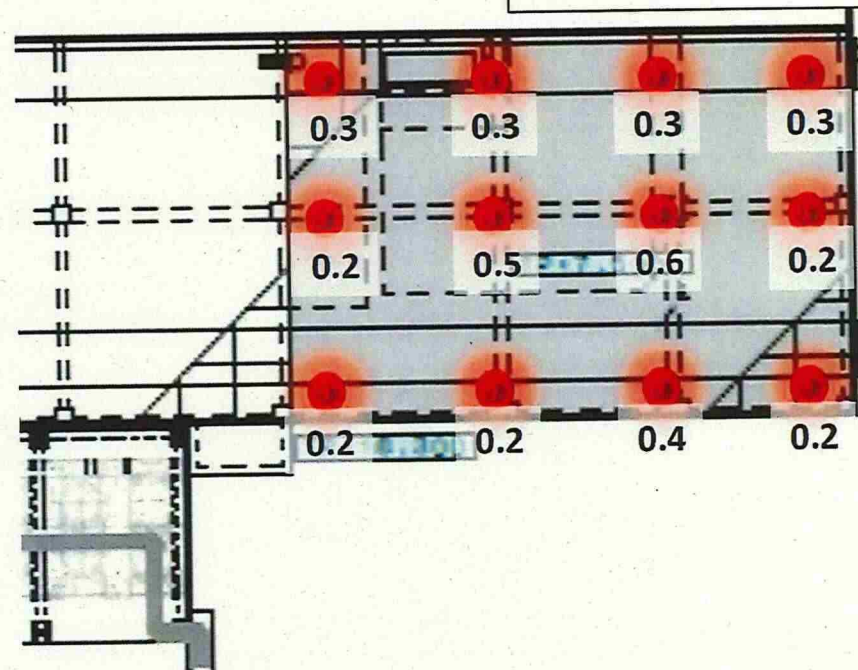
2019.08.23測定





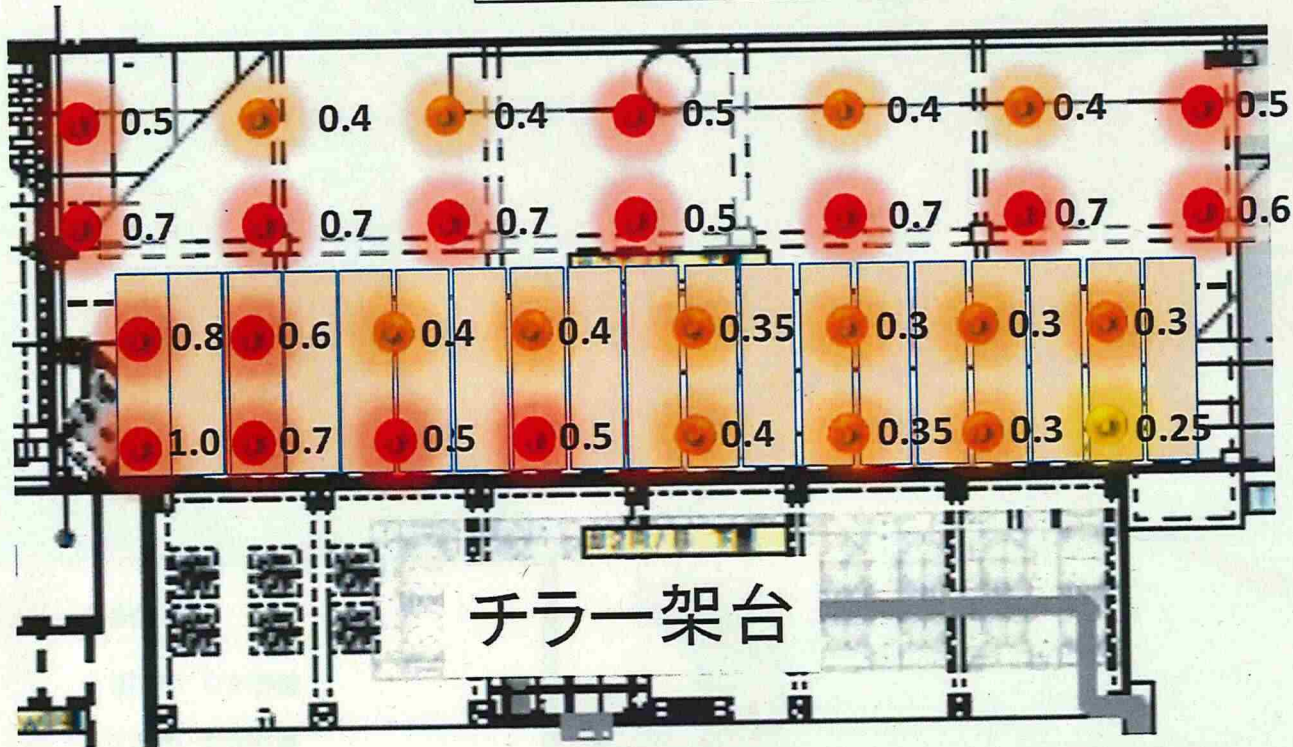
●T/B下屋(低床部)

Ave. 0. 29mSv/h



●T/B、R/B下屋

Ave. 0.48mSv/h



<凡例>

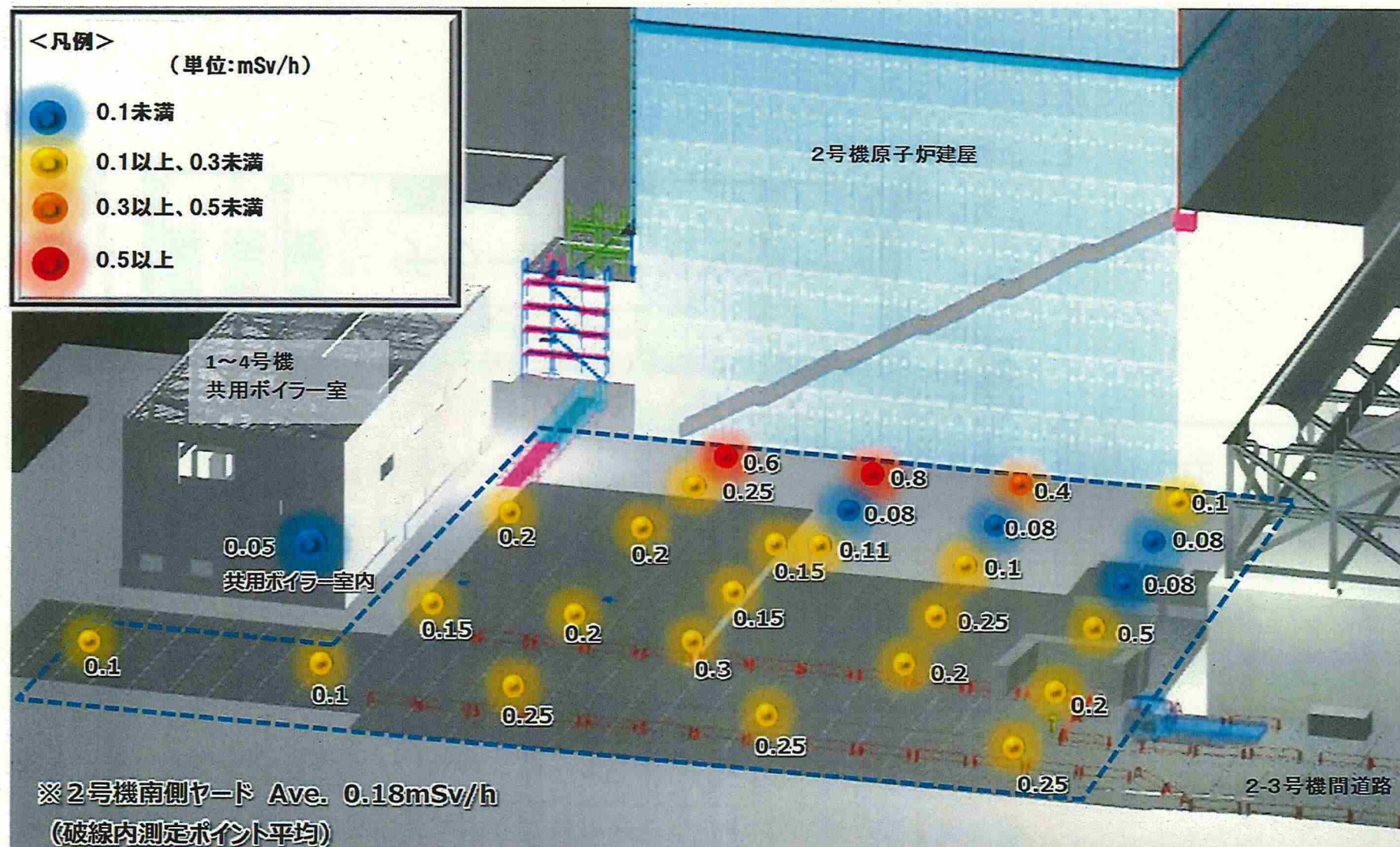
(単位:mSv/h)

- 0.1未満
- 0.1以上、0.3未満
- 0.3以上、0.5未満
- 0.5以上

2号機南側ヤード線量データ

2019.09.21測定

【2号機南側ヤード】



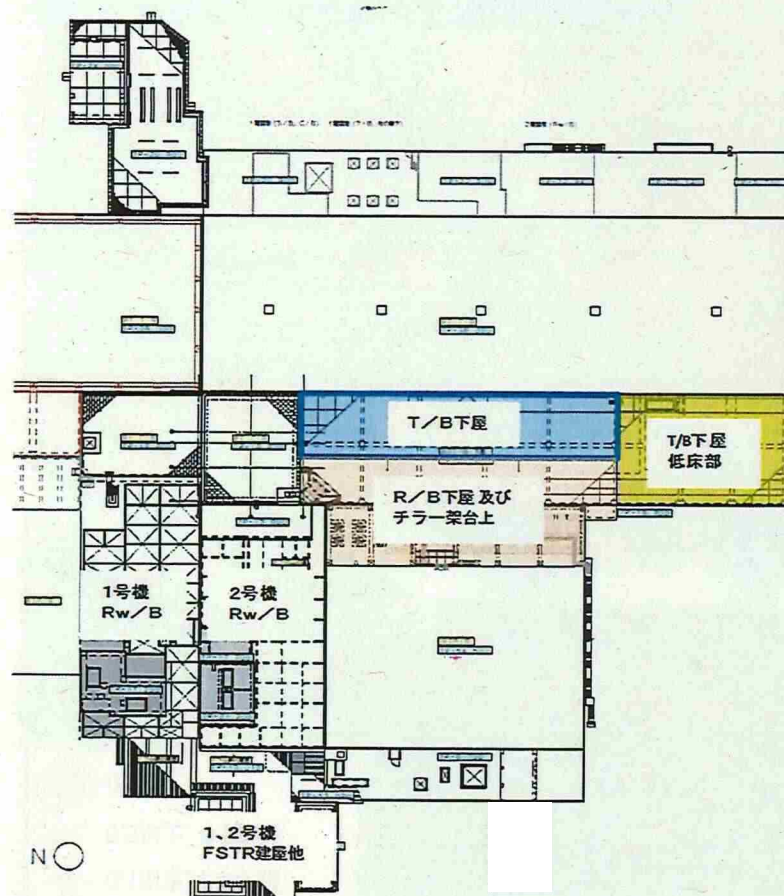
單位：mSv/h



■2号機R/B、T/B下屋線量データ(作業中)

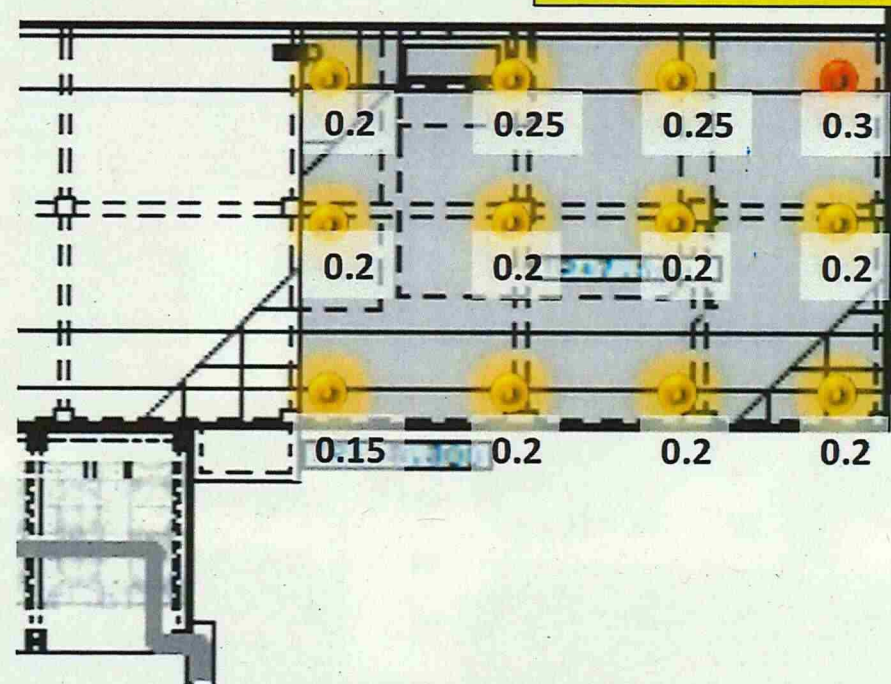
測定日: 2019. 09. 21

測定器: F1-ICWBL-82



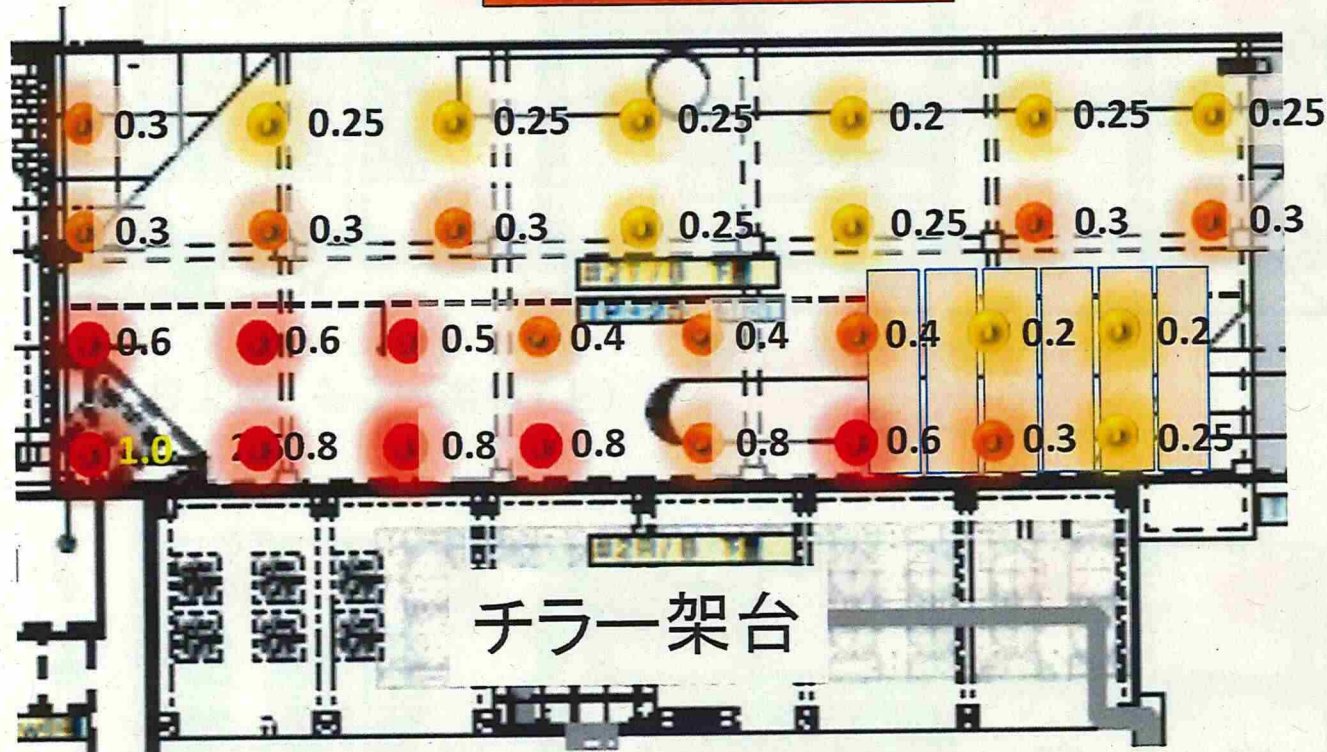
●T/B下屋(低床部)

Ave. 0.21mSv/h



●T/B、R/B下屋

Ave. 0.37mSv/h



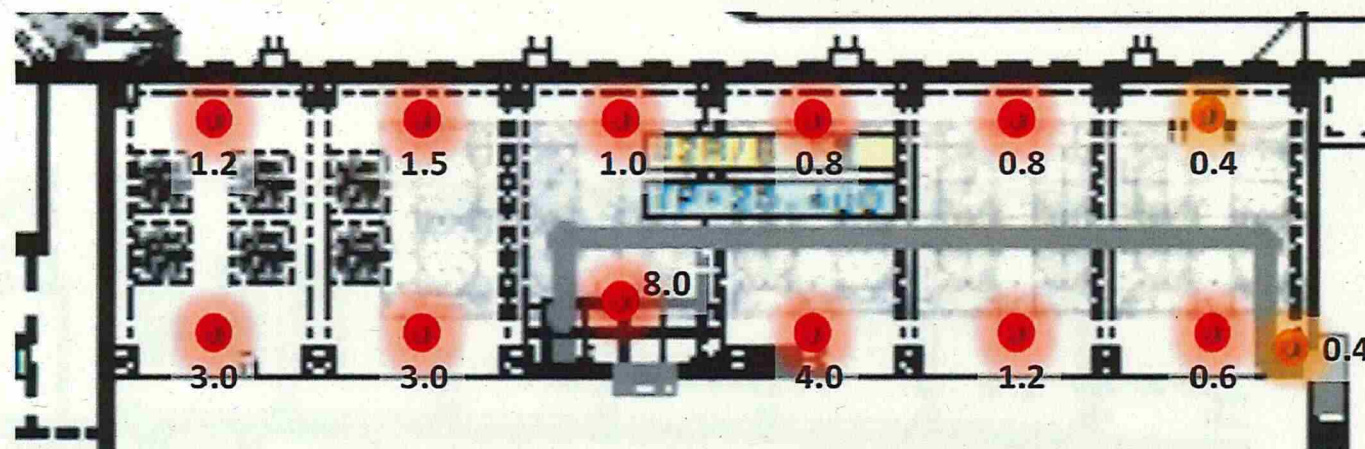
<凡例>

(単位:mSv/h)

- 0.1未満
- 0.1以上、0.3未満
- 0.3以上、0.5未満
- 0.5以上

●R/B下屋 チラー架台(上)

Ave. 1. 3mSv/h



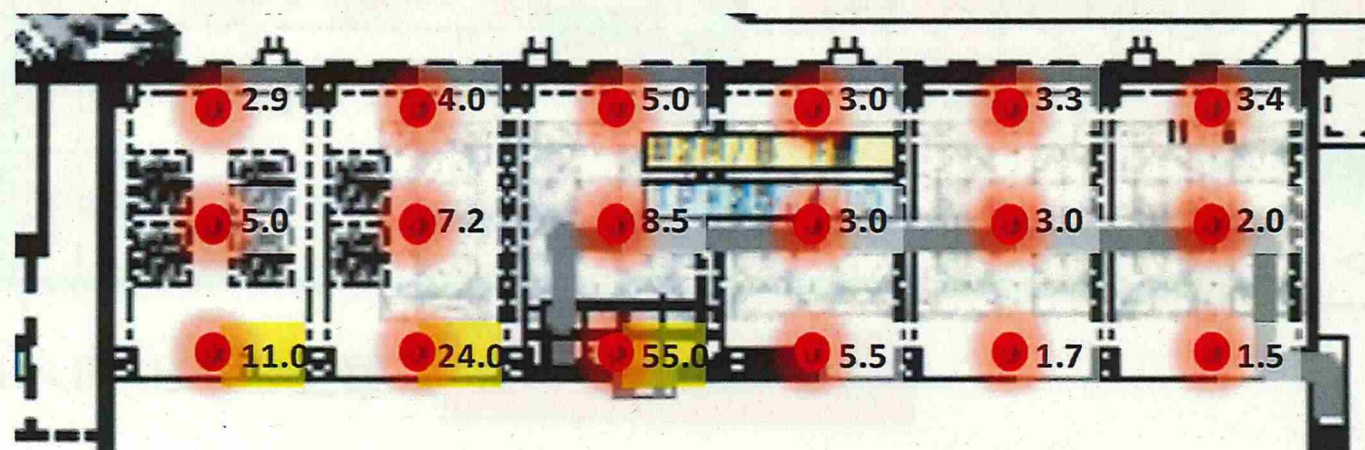
<凡例>

(単位:mSv/h)

- 0.1未満
- 0.1以上、0.3未満
- 0.3以上、0.5未満
- 0.5以上

●R/B下屋 チラー架台(下)

Ave. 4. 85mSv/h



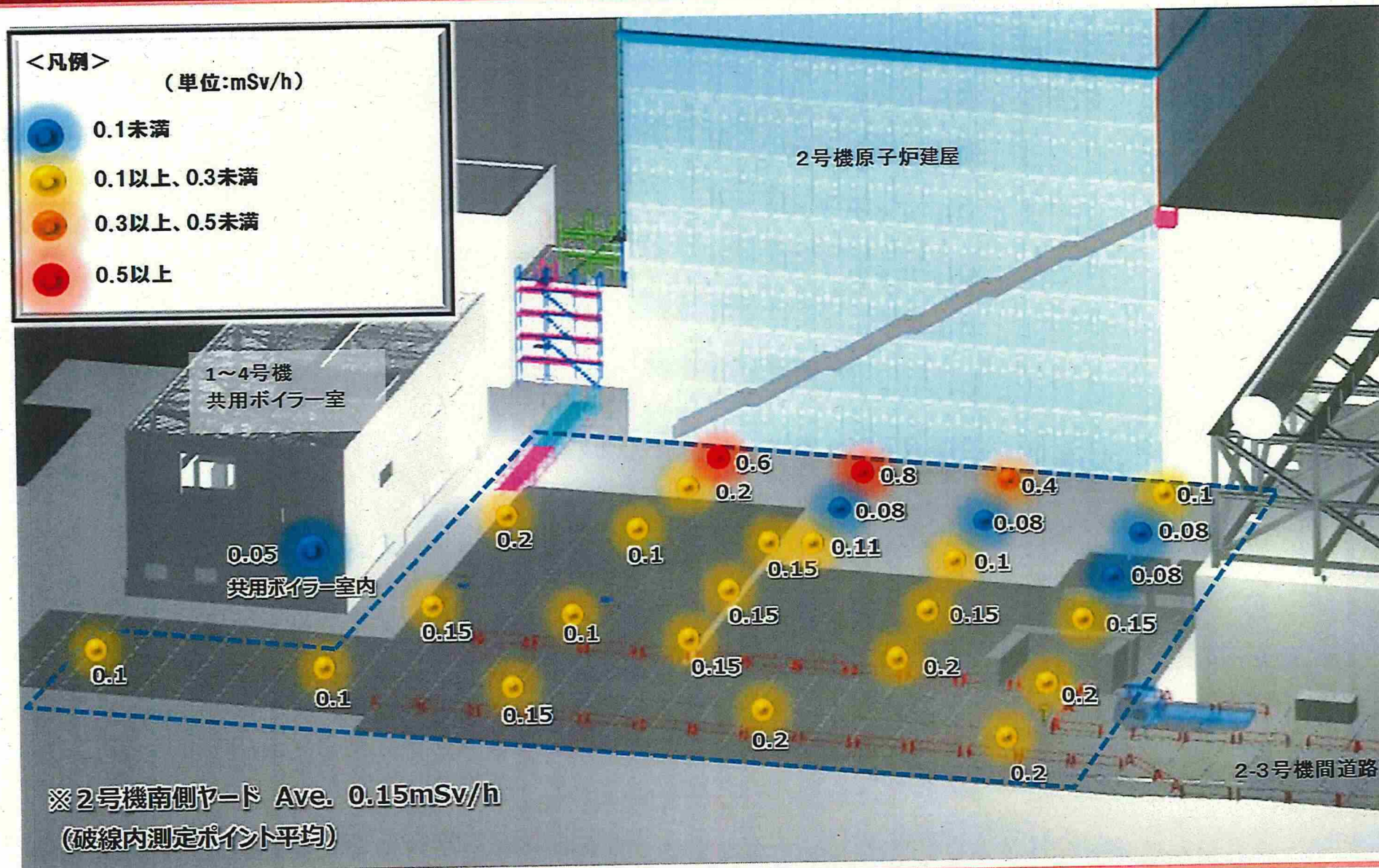
<凡例>

(単位:mSv/h)

- 0.1未満
- 0.1以上、0.3未満
- 0.3以上、0.5未満
- 0.5以上

2号機南側ヤード線量データ

2019.10.25測定



單位：mSv/h

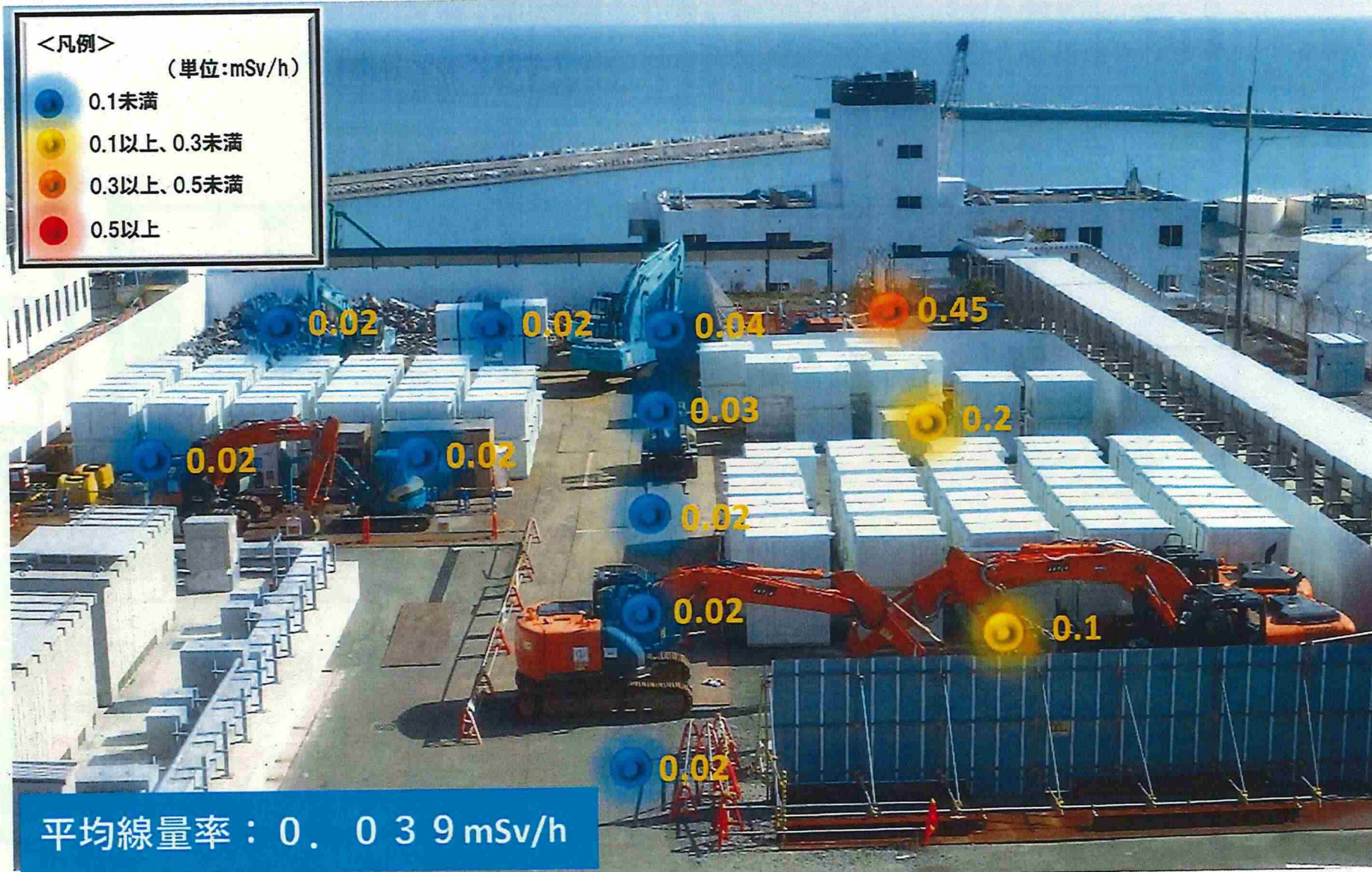
Qヤード（ガレキ小割エリア）線量データ

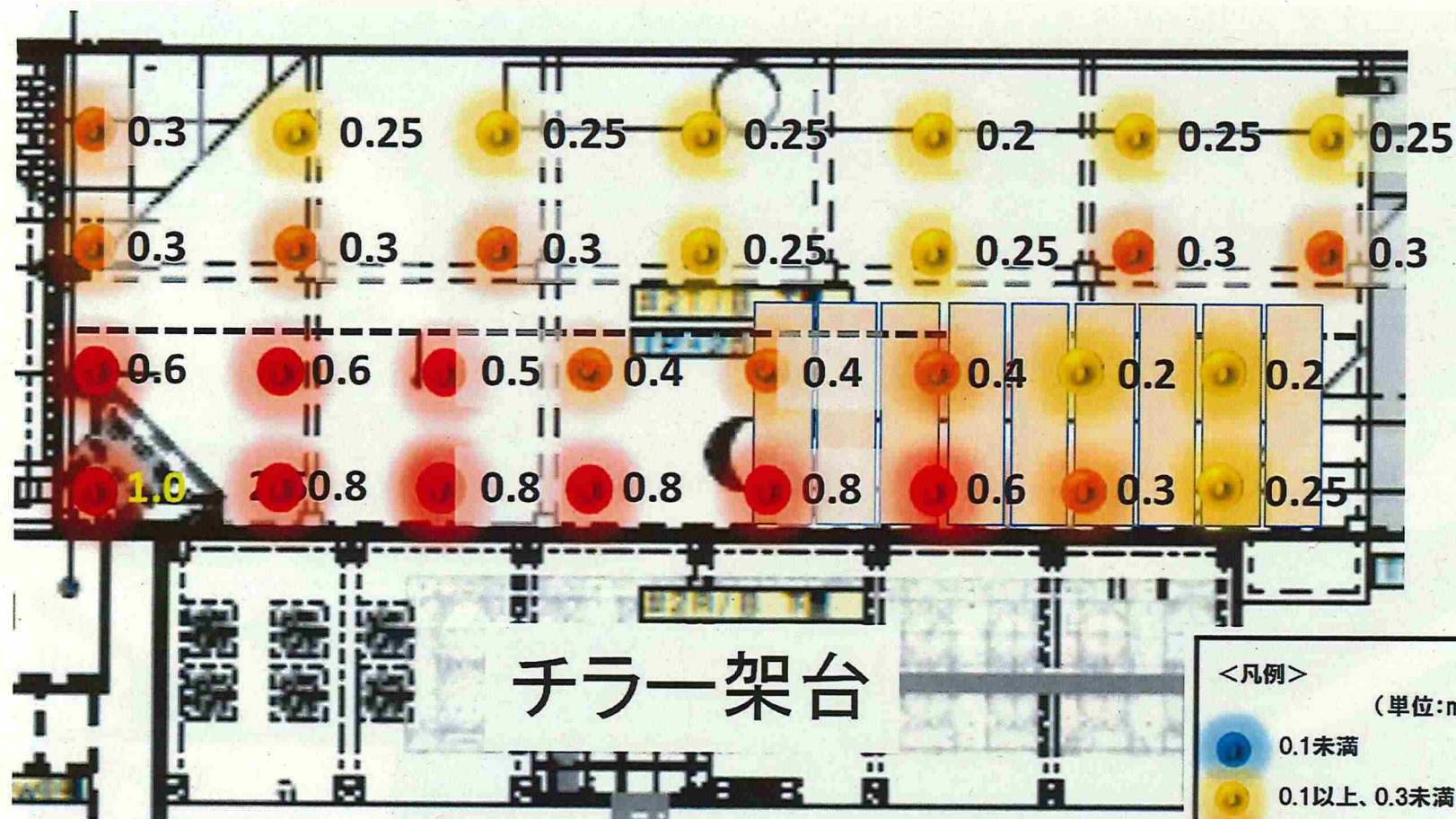
2019.10.25測定

<凡例>

(単位:mSv/h)

- 0.1未満
- 0.1以上、0.3未満
- 0.3以上、0.5未満
- 0.5以上





<凡例>

(単位:mSv/h)

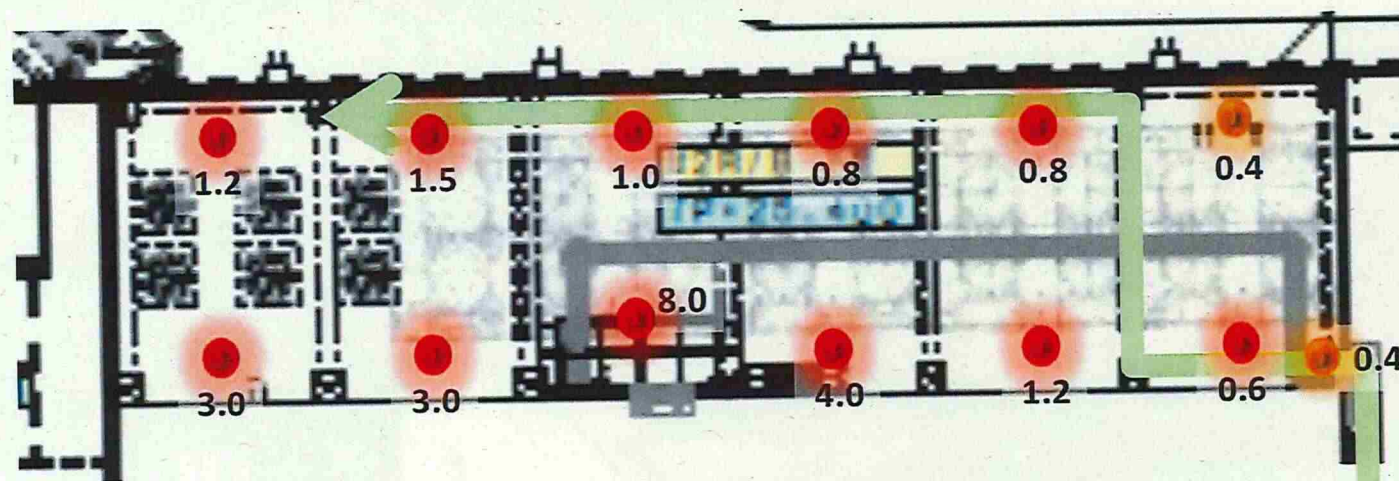
- 0.1未満
- 0.1以上、0.3未満
- 0.3以上、0.5未満
- 0.5以上

R/B下屋 (チラー架台上) 線量データ

2019.10.25測定

●R/B下屋 チラー架台(上)

Ave. 1. 3mSv/h



<凡例>

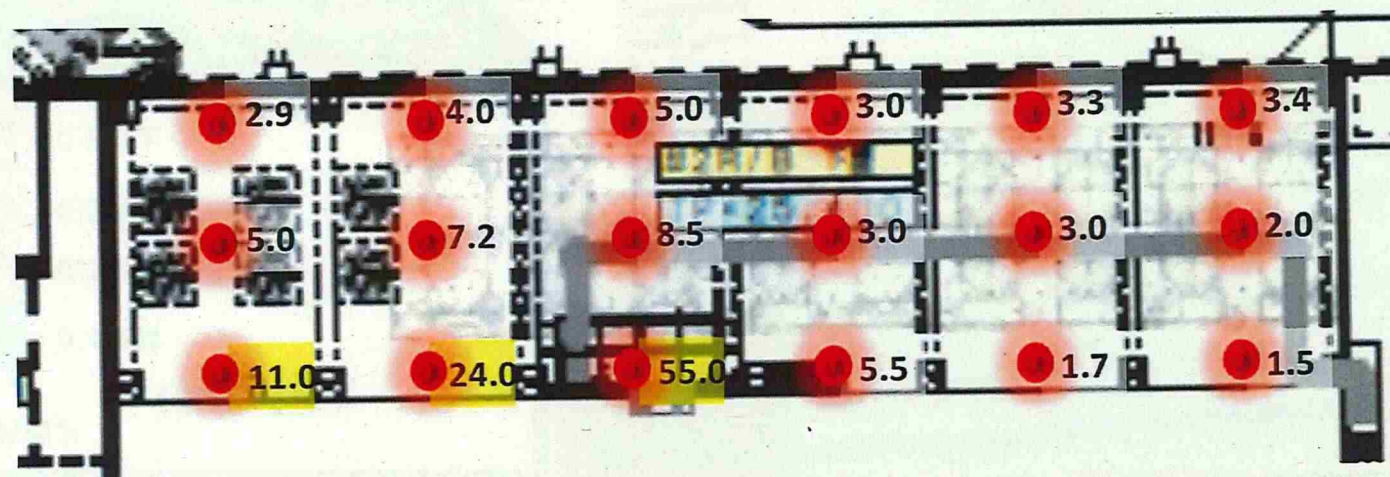
(単位:mSv/h)

- 0.1未満
- 0.1以上、0.3未満
- 0.3以上、0.5未満
- 0.5以上

●R/B下屋 チラー架台(下)

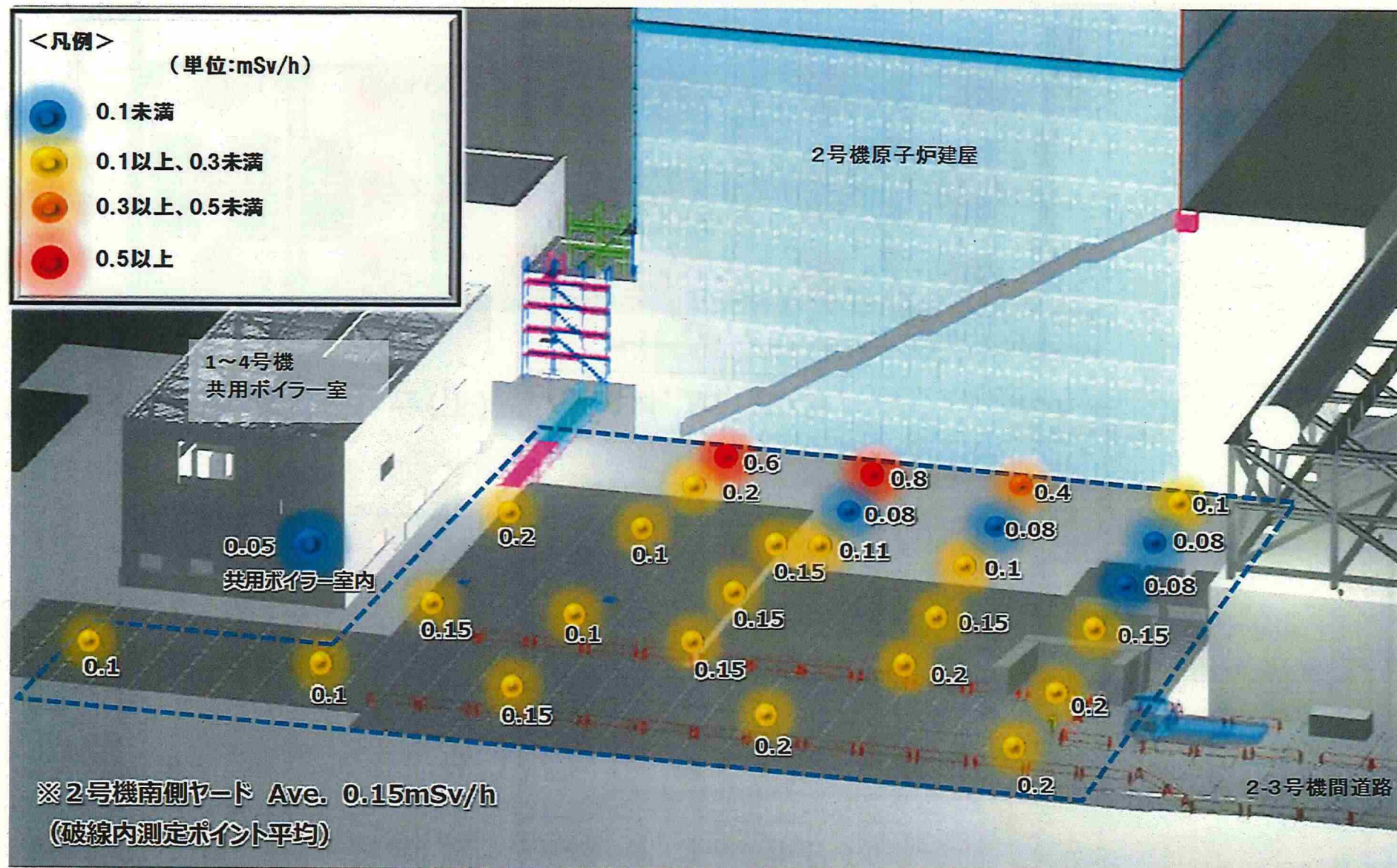
Ave. 4. 85mSv/h

比較的線量の低いルート



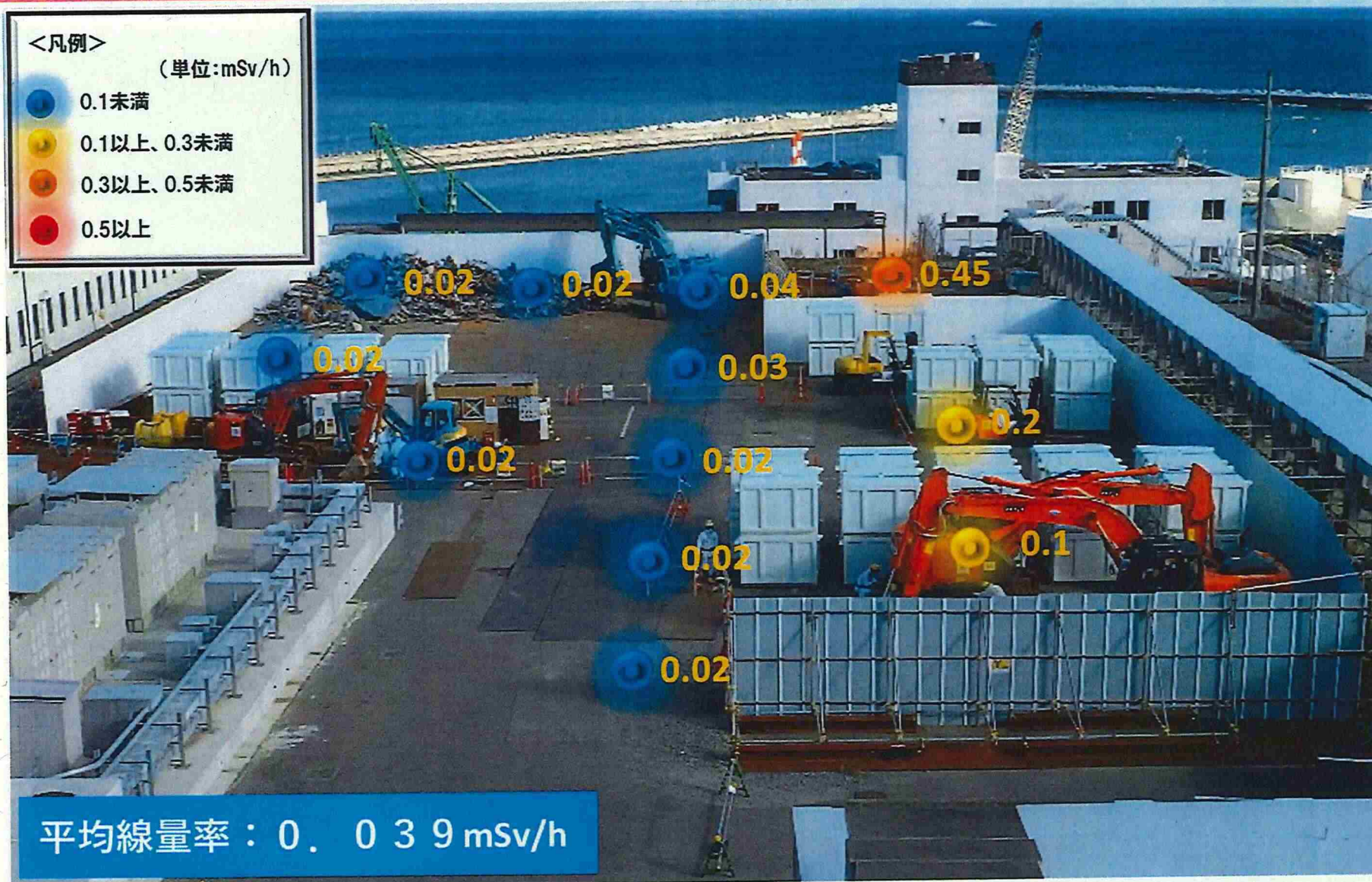
2号機南側ヤード線量データ

2019.11.20測定



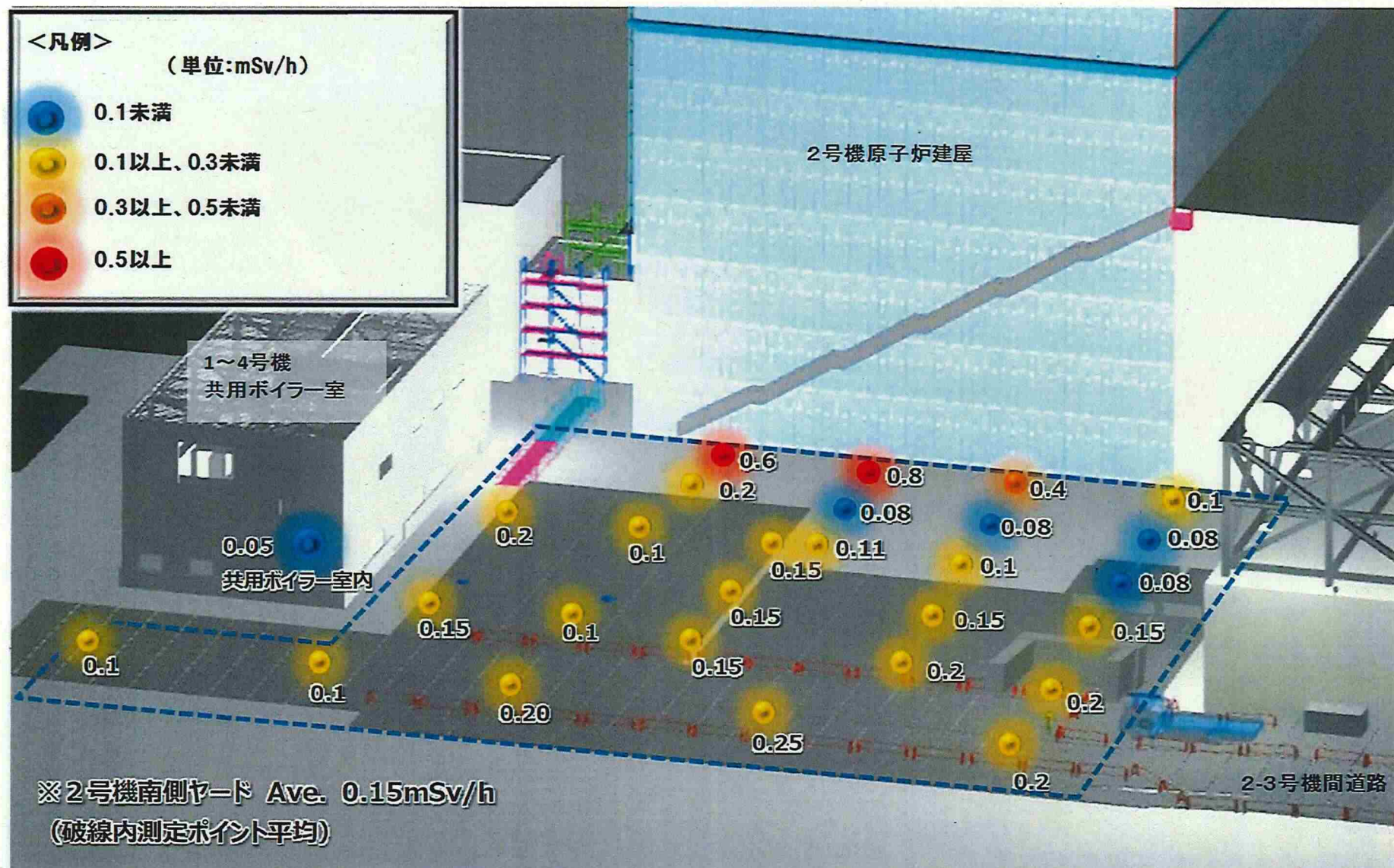
單位：mSv/h





2号機南側ヤード線量データ

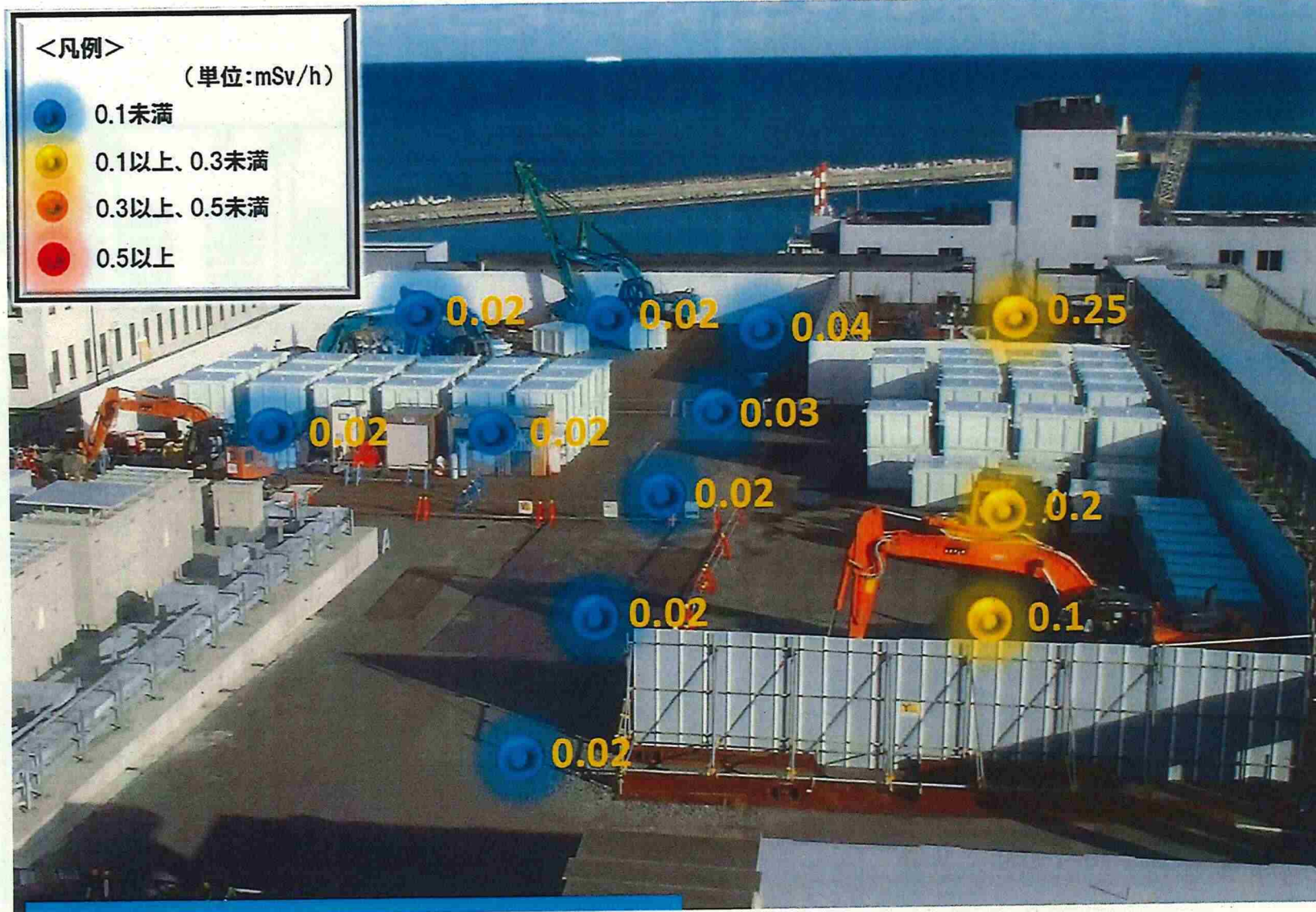
2019.12.20測定

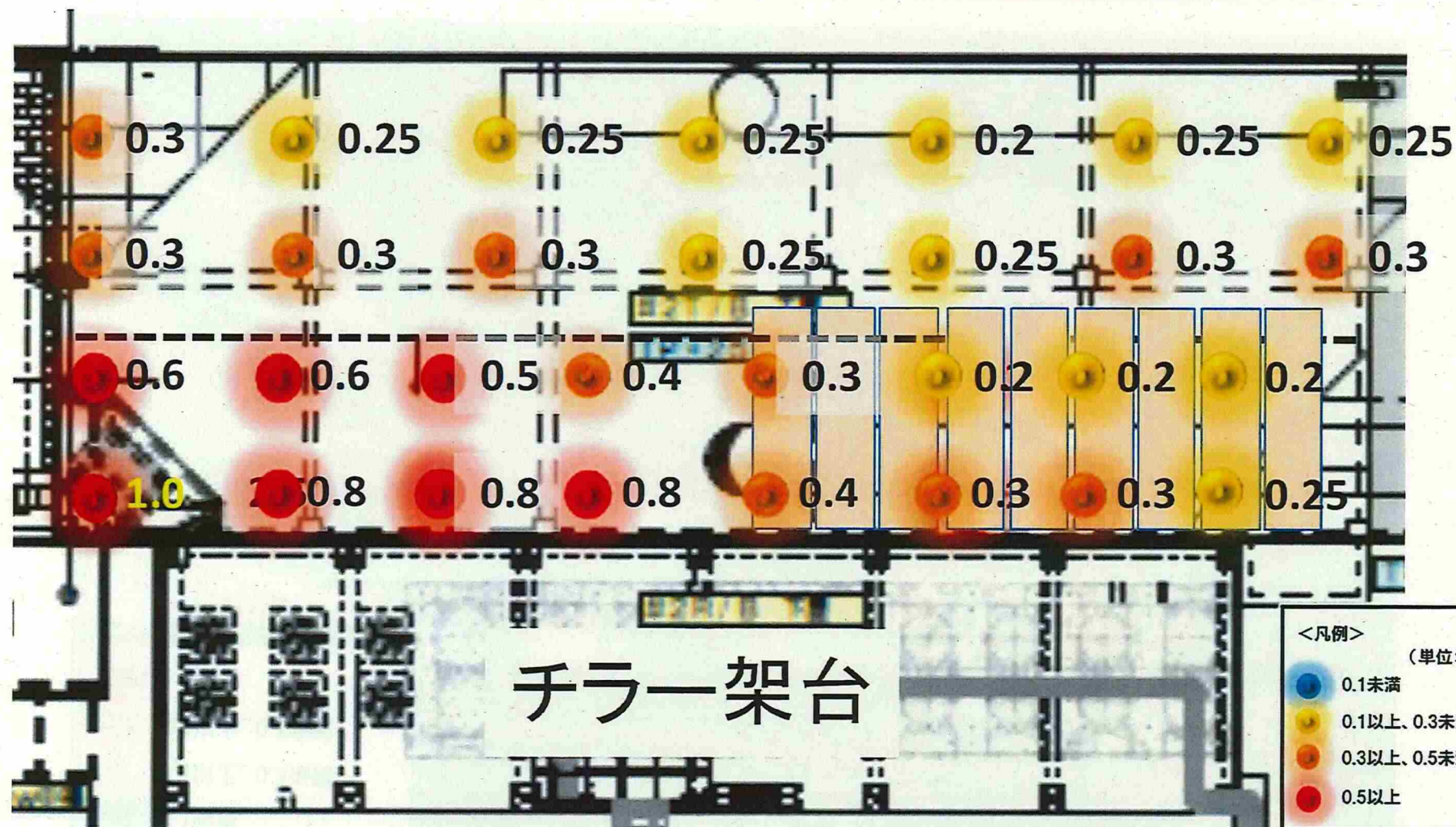


単位: mSv/h

Qヤード（ガレキ小割エリア）線量データ

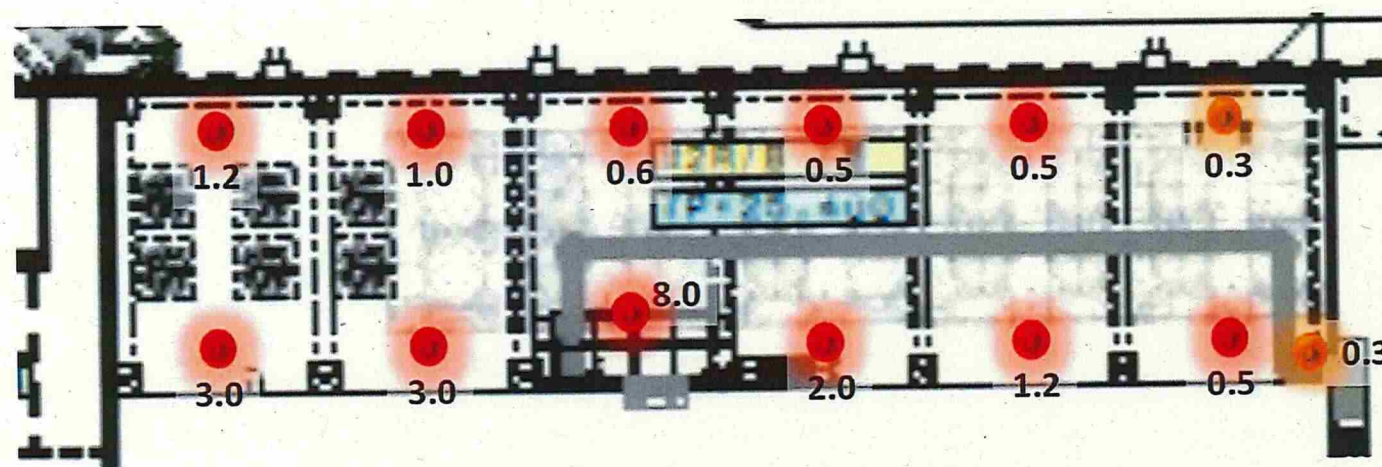
2019.12.20測定





●R/B下屋 チラー架台(上)

Ave. 1. 0mSv/h



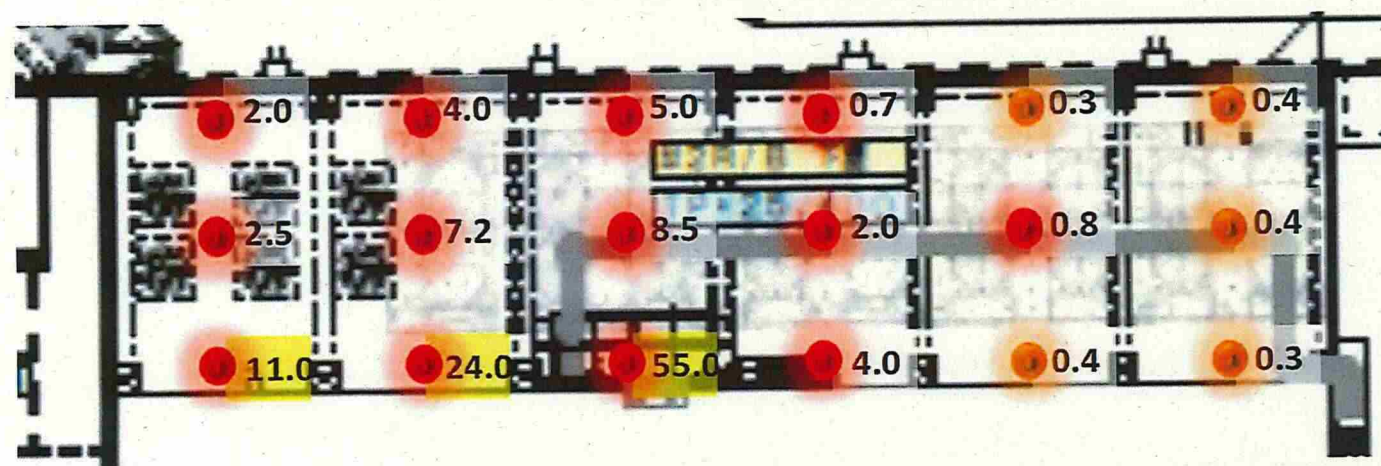
<凡例>

(単位:mSv/h)

- 0.1未満
- 0.1以上、0.3未満
- 0.3以上、0.5未満
- 0.5以上

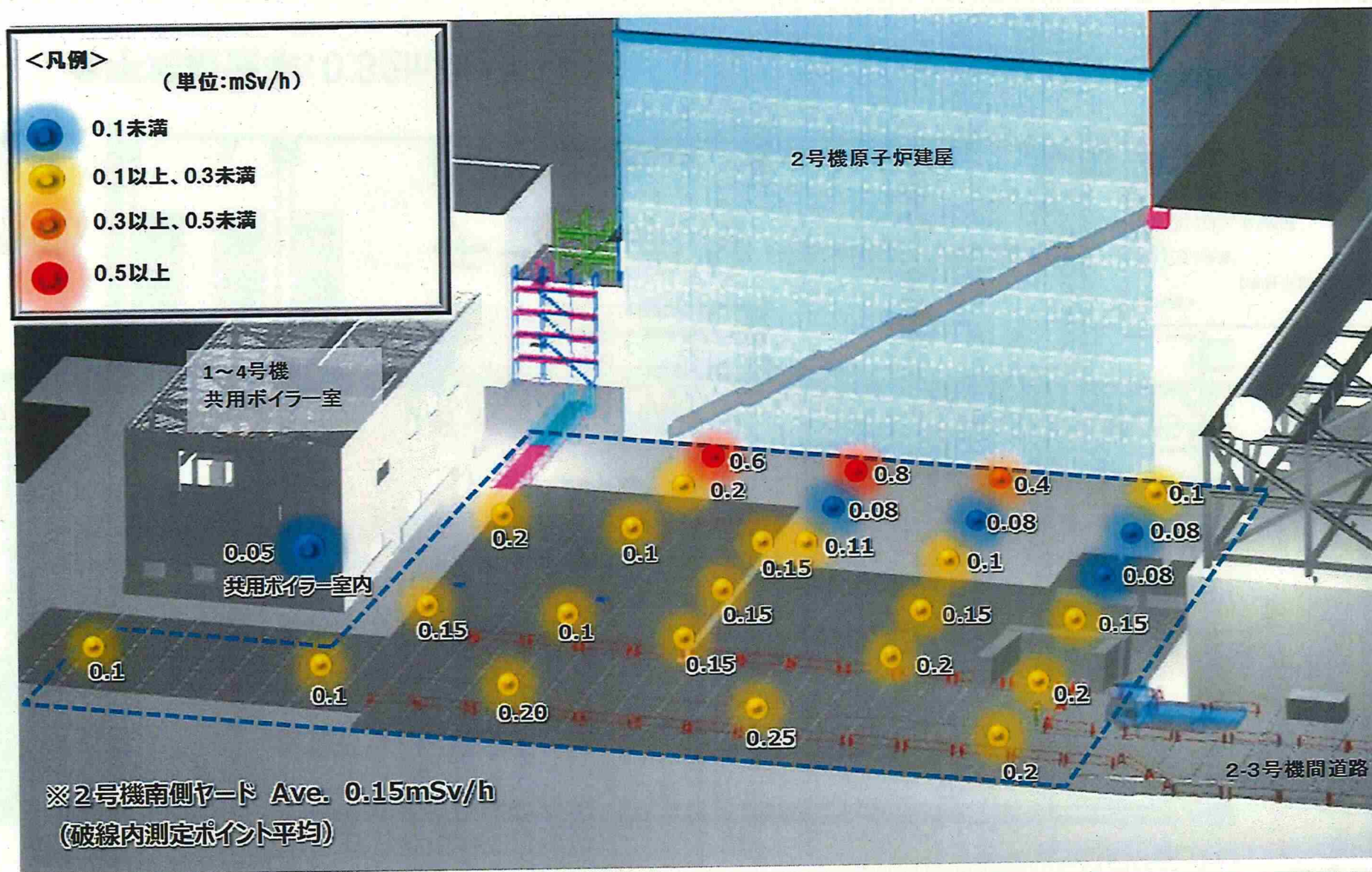
●R/B下屋 チラー架台(下)

Ave. 2. 25mSv/h



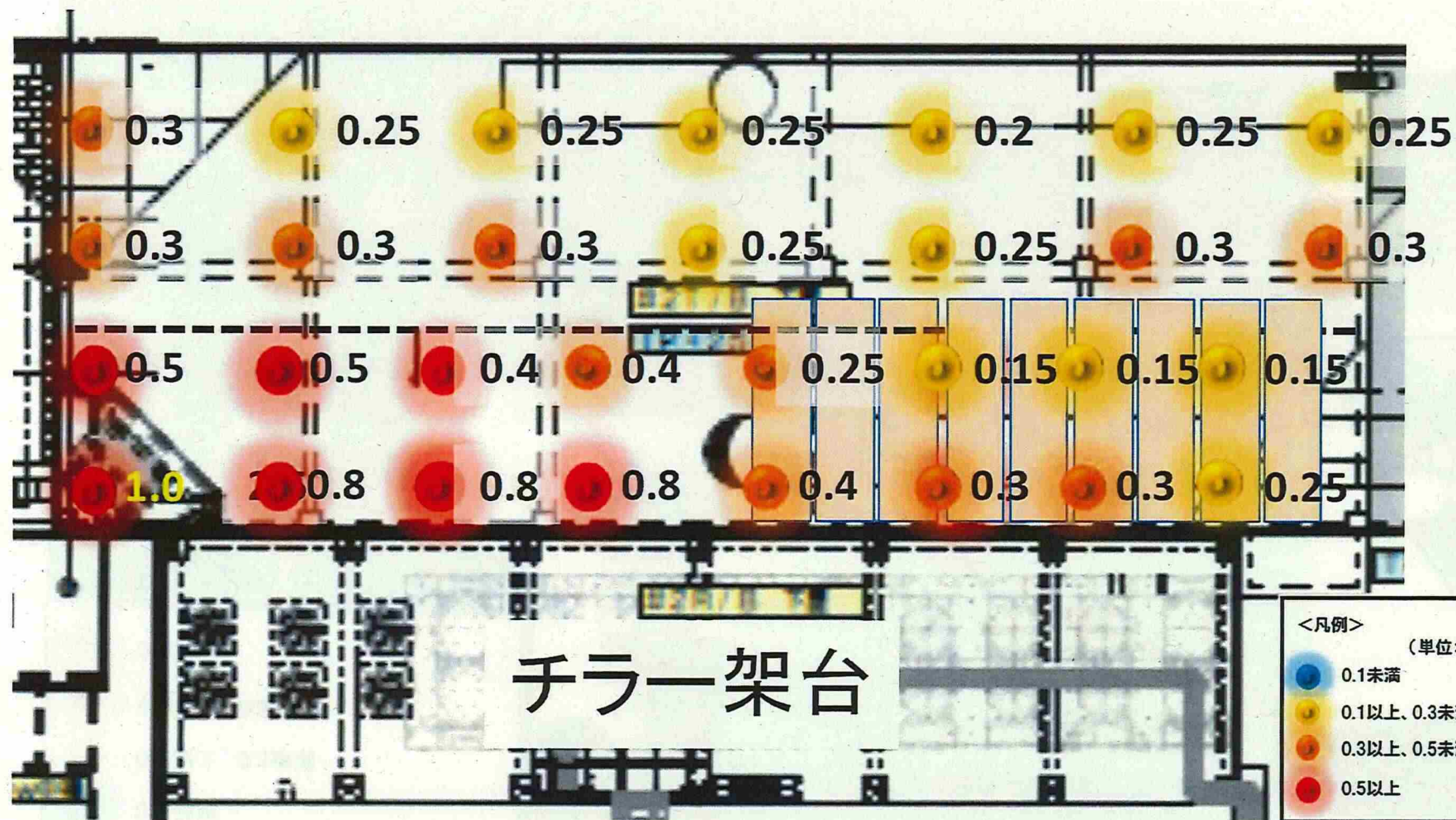
2号機南側ヤード線量データ

2020.01.29測定



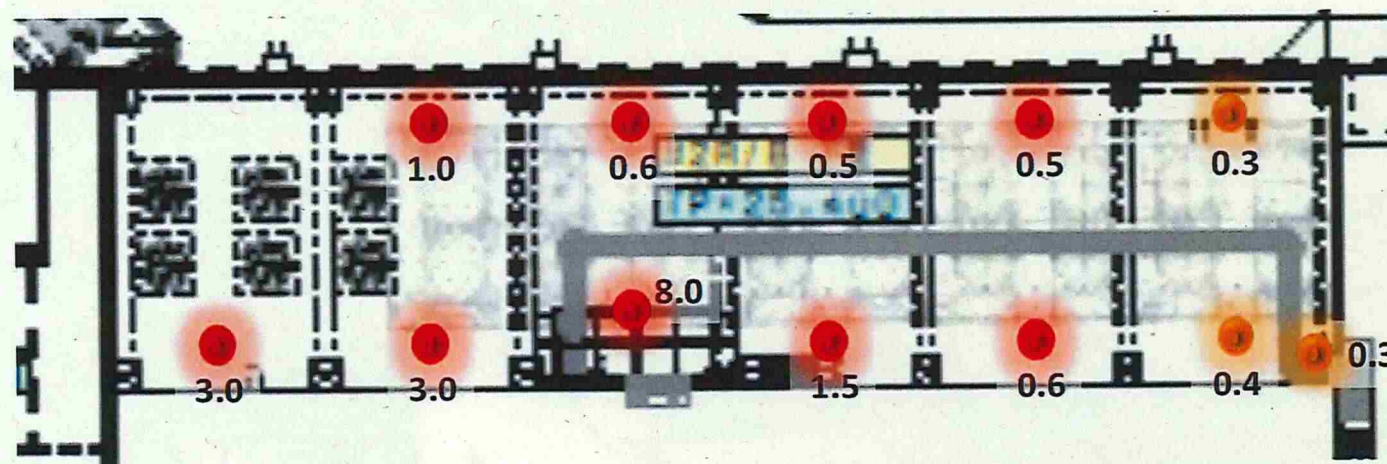
單位：mSv/h





●R/B下屋 チラー架台(上)

Ave. 0.92mSv/h



<凡例>

(単位:mSv/h)

0.1未満

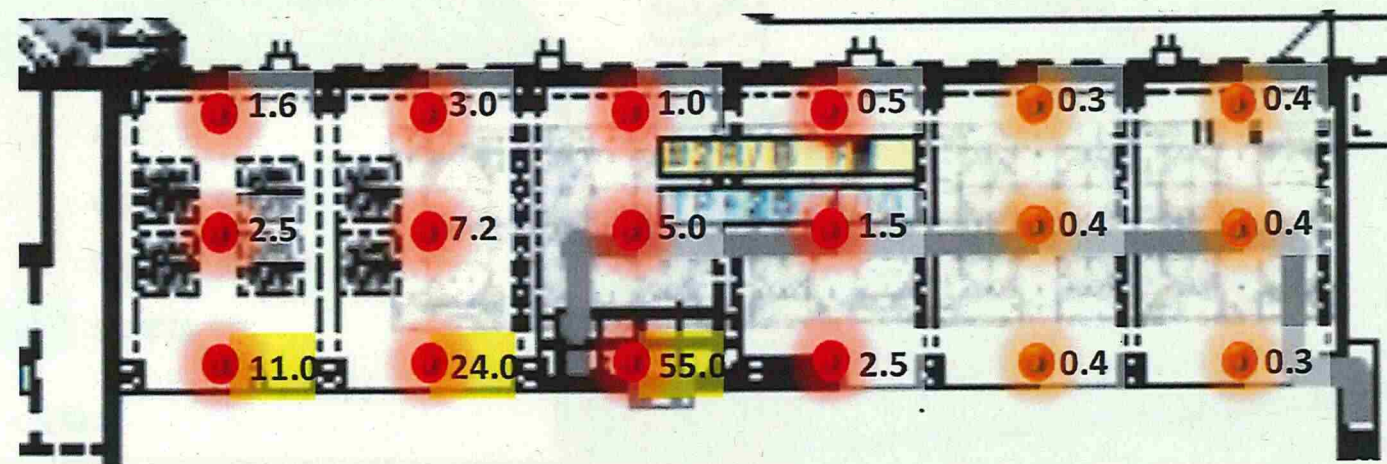
0.1以上、0.3未満

0.3以上、0.5未満

0.5以上

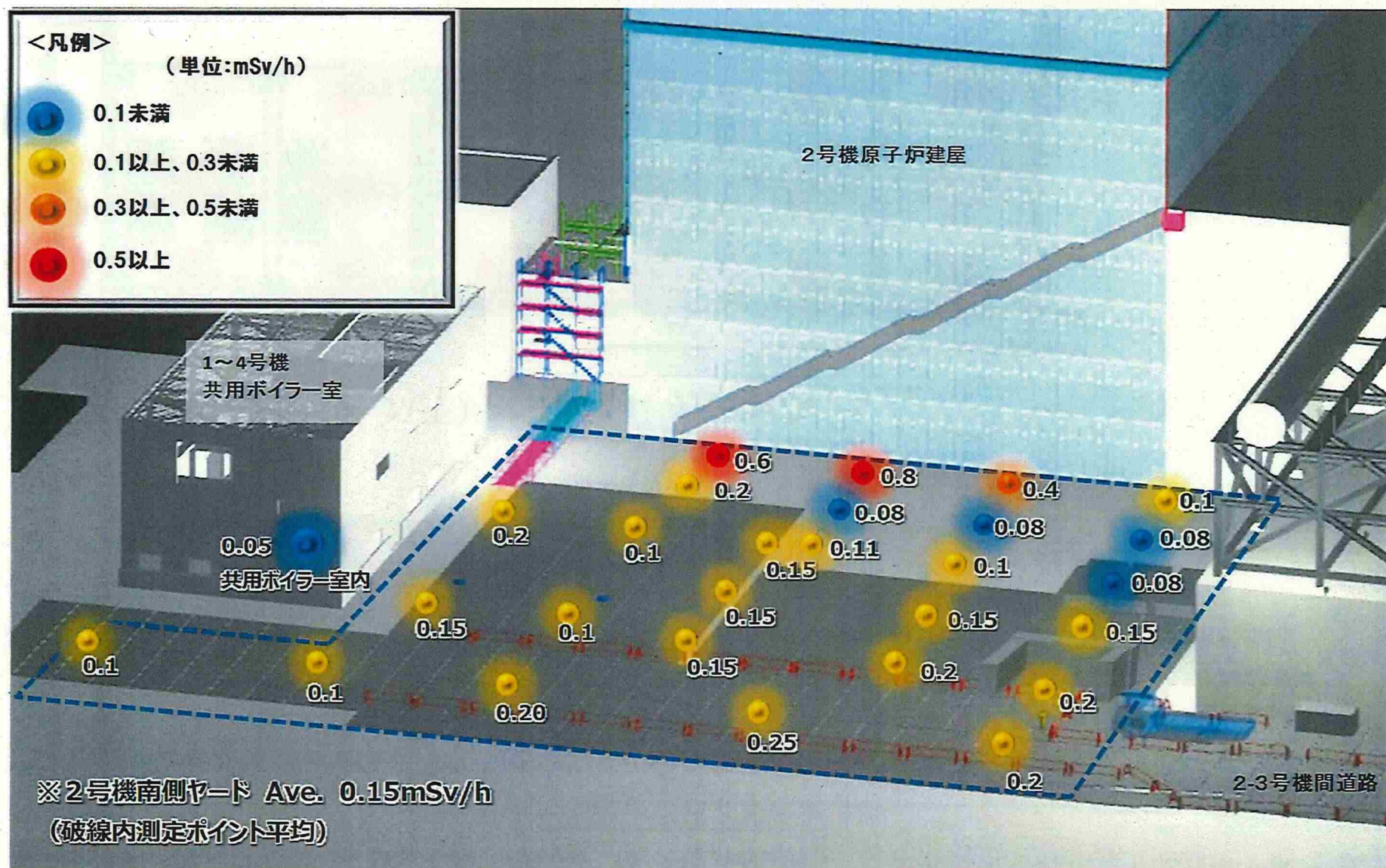
●R/B下屋 チラー架台(下)

Ave. 1.76mSv/h



2号機南側ヤード線量データ

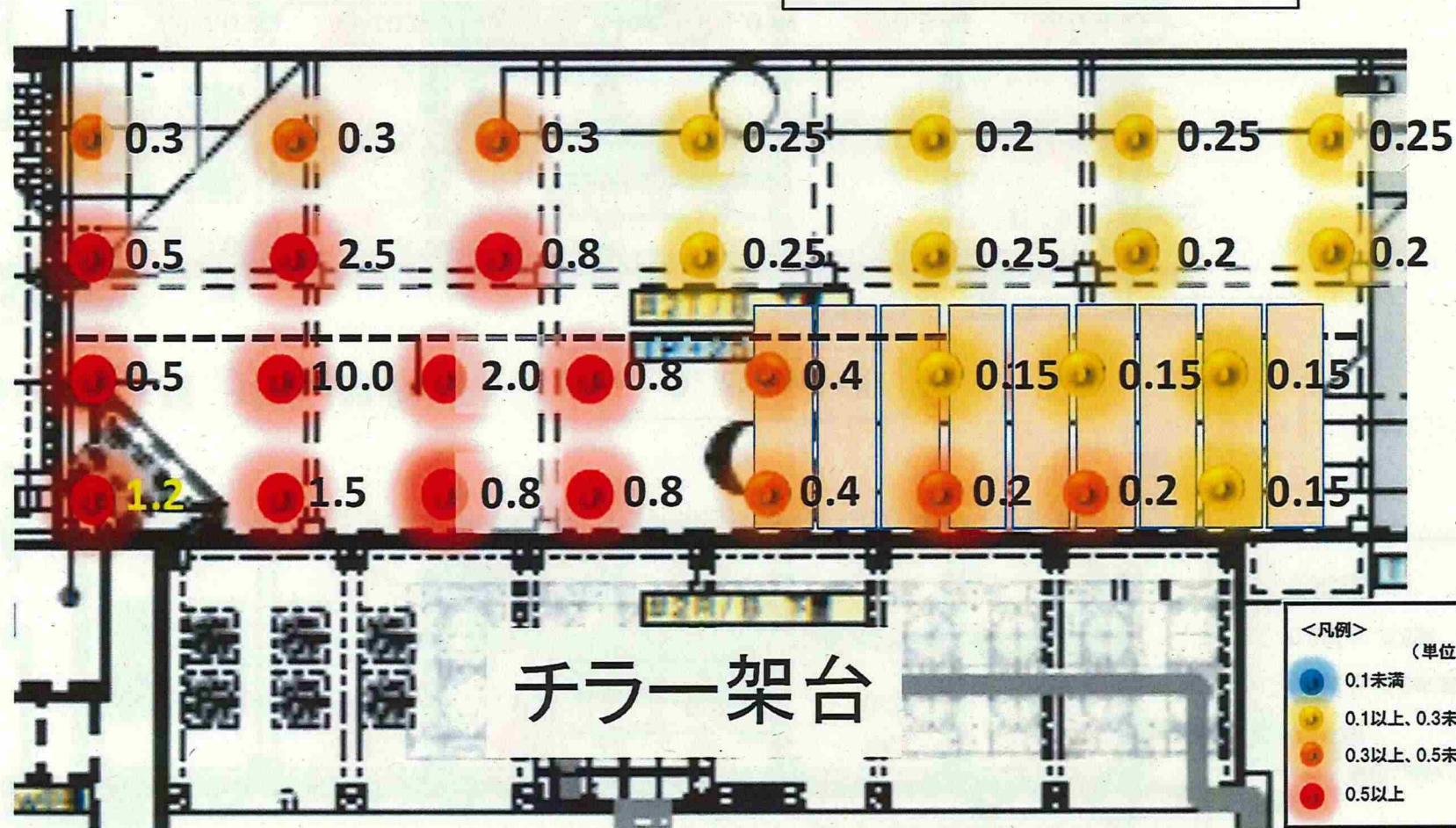
2020.02.22測定



単位: mSv/h

●T/B、R/B下屋

Ave. 0.42mSv/h

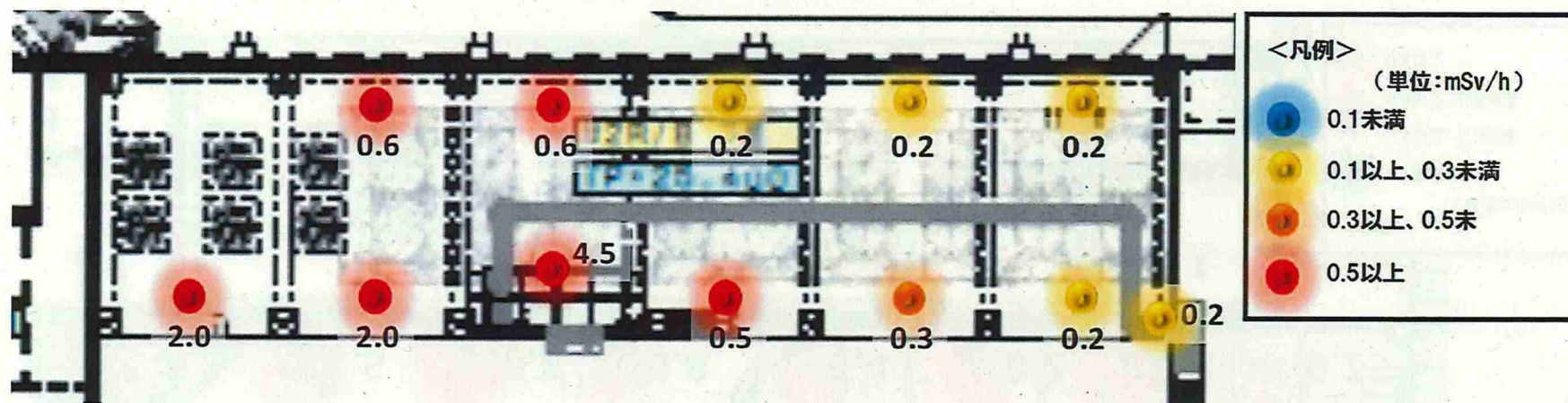


R/B下屋 (チラー架台上) 線量データ

2020.02.22測定

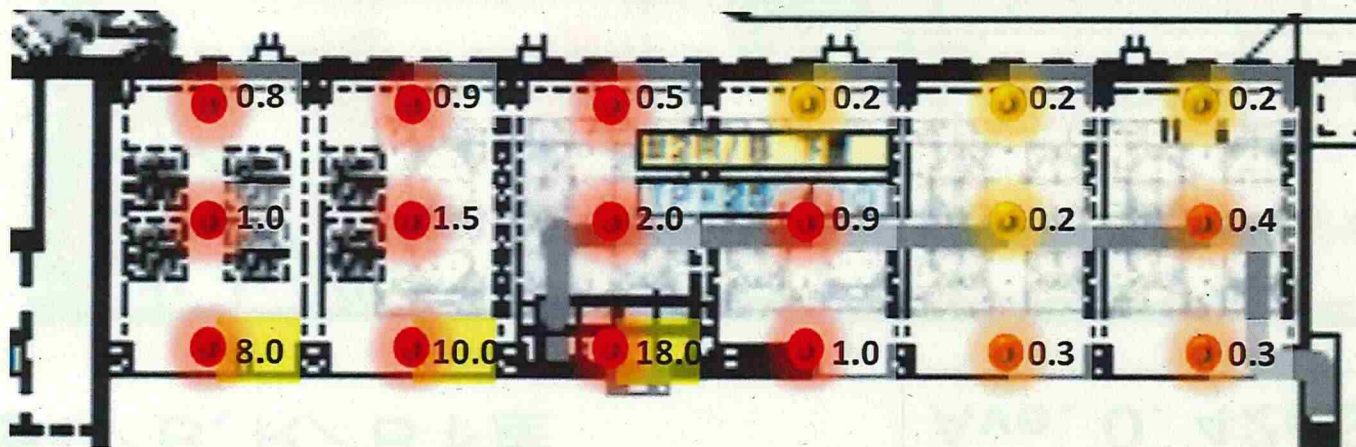
●R/B下屋 チラー架台(上)

Ave. 0. 56mSv/h



●R/B下屋 チラー架台(下)

Ave. 0. 87mSv/h



■ R/B下屋ガレキ撤去後線量データ

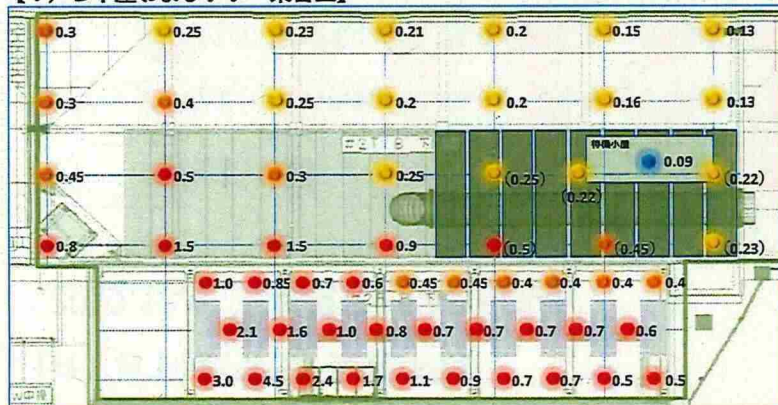
【ガレキ撤去前】

・測定日 2019年12月5日 (木)
・測定者
・測定器 F1-ICWBL-82



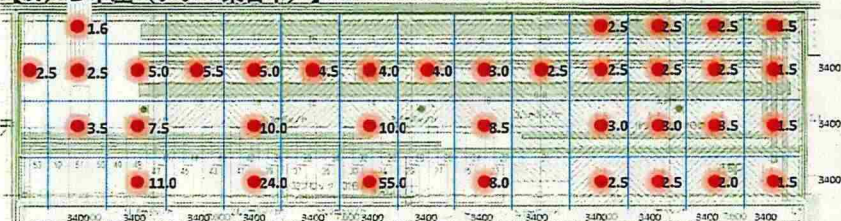
(mSv/h)

【T/B下屋およびチラー架台上】



※ 図中R/B下屋線量は、チラー架台上 (チラー架台下線量データは下拡大図参照)

【R/B下屋 (チラー架台下)】



★平均線量率	・ T/B下屋	0.30 mSv/h
	・ R/B下屋 (チラー架台上)	0.83 mSv/h
	・ R/B下屋 (チラー架台下)	3.82 mSv/h
★最大線量率	・ T/B下屋	1.50 mSv/h
	・ R/B下屋 (チラー架台上)	4.50 mSv/h
	・ R/B下屋 (チラー架台下)	55.00 mSv/h

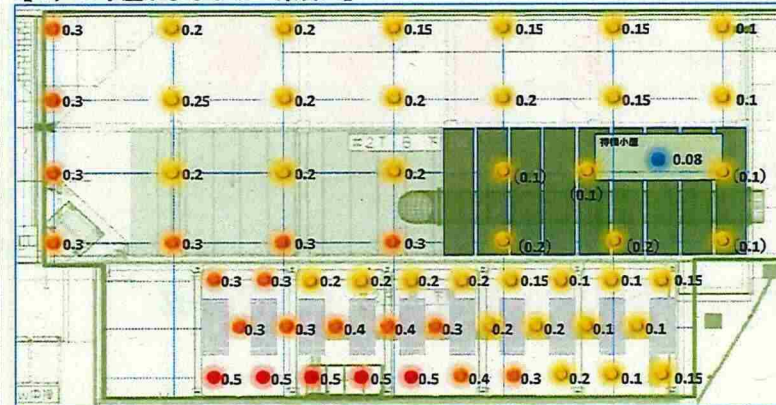
【ガレキ撤去後】

・測定日 2020年3月13日 (金)
・測定者
・測定器 F1-ICWBL-82



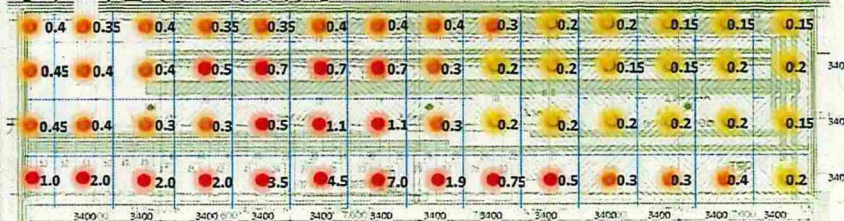
(mSv/h)

【T/B下屋およびチラー架台上】



※ 図中R/B下屋線量は、チラー架台上 (チラー架台下線量データは下拡大図参照)

【R/B下屋 (チラー架台下)】



★平均線量率	・ T/B下屋	0.18 mSv/h	(40%低下)
	・ R/B下屋 (チラー架台上)	0.24 mSv/h	(71%低下)
	・ R/B下屋 (チラー架台下)	0.42 mSv/h	(89%低下)
★最大線量率	・ T/B下屋	0.30 mSv/h	(80%低下)
	・ R/B下屋 (チラー架台上)	0.50 mSv/h	(89%低下)
	・ R/B下屋 (チラー架台下)	7.00 mSv/h	(87%低下)

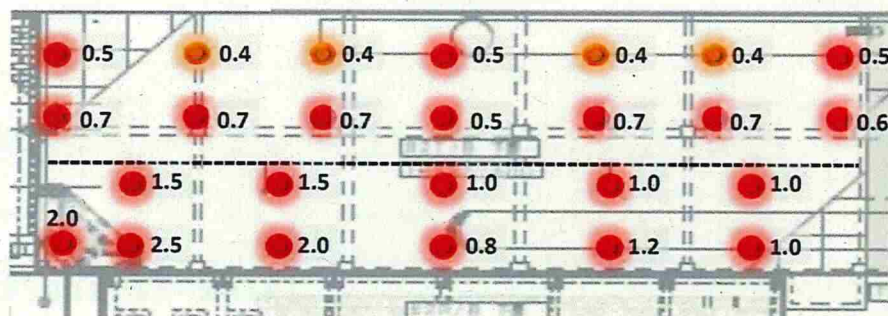
2020.3.31

TEPCO

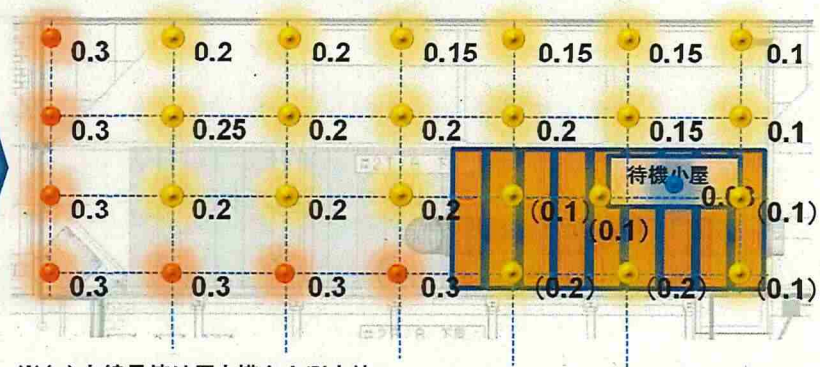
1-1. T/B下屋ガレキ撤去工事 線量について

【T/B下屋】

2018.02.21 平均線量 0.8mSv/h



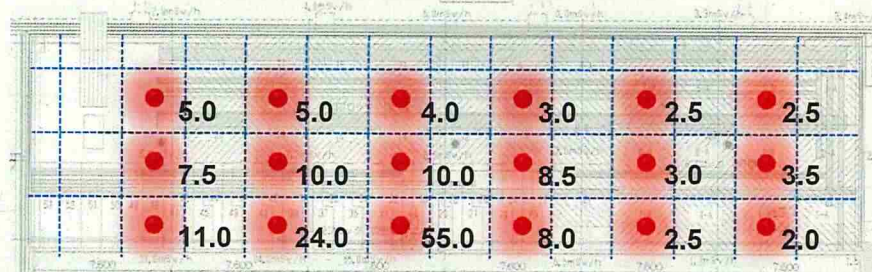
2020.03.13 平均線量 0.18mSv/h (77.5%減)



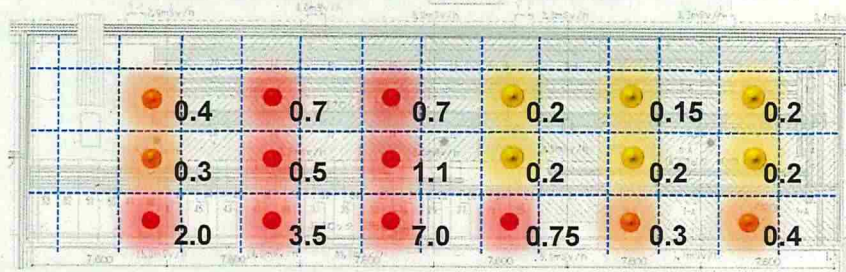
※()内線量値は置き構台上測定値

【R/B下屋(チラー架台下)】

2019.12.5 平均線量 5.89mSv/h



2020.03.13 平均線量 0.52mSv/h(91.2%減)



■工事件名 1 F-2号機T/B下屋他ガレキ撤去工事
放射線測定（空間線量率）期間 2019.8.2（金）

～2019.12.18（水）

2019.8.2（金）

上記測定結果

作業前
作業中
作業後

検出限界値未満
検出限界値未満
検出限界値未満

計測器

CDS積算流量 133.4 ℓ/min
GMAD機器効率 31.9%
GMAD機器型式 1 F-GMAD-409

2019.8.6（火）

上記測定結果

作業前
作業中
作業後

検出限界値未満
検出限界値未満
検出限界値未満

計測器

CDS積算流量 133.4 ℓ/min
GMAD機器効率 31.9%
GMAD機器型式 1 F-GMAD-409

2019.8.20（火）

上記測定結果

作業前
作業中
作業後

検出限界値未満
検出限界値未満
検出限界値未満

計測器

CDS積算流量 133.4 ℓ/min
GMAD機器効率 31.9%
GMAD機器型式 1 F-GMAD-409

2019 年 8 月

日曜日	月曜日	火曜日	水曜日	木曜日	金曜日	土曜日
				1	2 2T/B低層部 グスト測定	3
4	5	6 2T/B低層部 グスト測定	7	8	9	10
11	12	13	14	15	16	17
18	19	20 2T/B低層部 グスト測定	21	22	23	24
25	26	27	28	29	30	31

■工事件名 1 F-2号機T/B下屋他ガレキ撤去工事

2019.9.3 (火)

上記測定結果 作業前
作業中
作業後

検出限界値未満
検出限界値未満
検出限界値未満

計測器

CDS積算流量 133.4 ℓ/min
GMAD機器効率 31.9%
GMAD機器型式 1 F-GMAD-409

2019.9.4 (水)

上記測定結果 作業前
作業中
作業後

検出限界値未満
検出限界値未満
検出限界値未満

計測器

CDS積算流量 133.4 ℓ/min
GMAD機器効率 31.9%
GMAD機器型式 1 F-GMAD-409

2019.9.6 (金)

上記測定結果 作業前
作業中
作業後

検出限界値未満
検出限界値未満
検出限界値未満

計測器

CDS積算流量 133.4 ℓ/min
GMAD機器効率 31.9%
GMAD機器型式 1 F-GMAD-409

2019 年 9 月

月単位で表示						
日曜日	月曜日	火曜日	水曜日	木曜日	金曜日	土曜日
1	2	3 2 T/B低層部 ガスト測定	4 2 T/B低層部 ガスト測定	5	6 2 T/B低層部 ガスト測定	7
8	9	10	11	12	13	14
15	16	17	18	19	20	21
22	23	24	25	26	27	28
29	30					

■工事件名 1 F-2号機T/B下屋他ガレキ撤去工事

2019.12.6 (金)

上記測定結果

作業前
作業中
作業後

検出限界値未満
検出限界値未満
検出限界値未満

計測器

CDS積算流量 133.4 ℓ / min
GMAD機器効率 31.9%
GMAD機器型式 1 F-GMAD-409

2019.12.16 (月)

上記測定結果

作業前
作業中
作業後

検出限界値未満
検出限界値未満
検出限界値未満

計測器

CDS積算流量 133.4 ℓ / min
GMAD機器効率 32.5%
GMAD機器型式 1 F-GMAD-292

2019.12.17 (火)

上記測定結果

作業前
作業中
作業後

検出限界値未満
検出限界値未満
検出限界値未満

計測器

CDS積算流量 133.4 ℓ / min
GMAD機器効率 32.5%
GMAD機器型式 1 F-GMAD-292

2019.12.18 (水)

上記測定結果

作業前
作業中
作業後

検出限界値未満
検出限界値未満
検出限界値未満

計測器

CDS積算流量 133.4 ℓ / min
GMAD機器効率 32.5%
GMAD機器型式 1 F-GMAD-292

2019 年 12 月

月単位で表示						
日曜日	月曜日	火曜日	水曜日	木曜日	金曜日	土曜日
1	2	3	4	5	6 2 R/B低層部 ガスト測定	7
8	9	10	11	12	13	14
15	16 2 R/B低層部 ガスト測定	17 2 R/B低層部 ガスト測定	18 2 R/B低層部 ガスト測定	19	20	21
22	23	24	25	26	27	28
29	30	31				