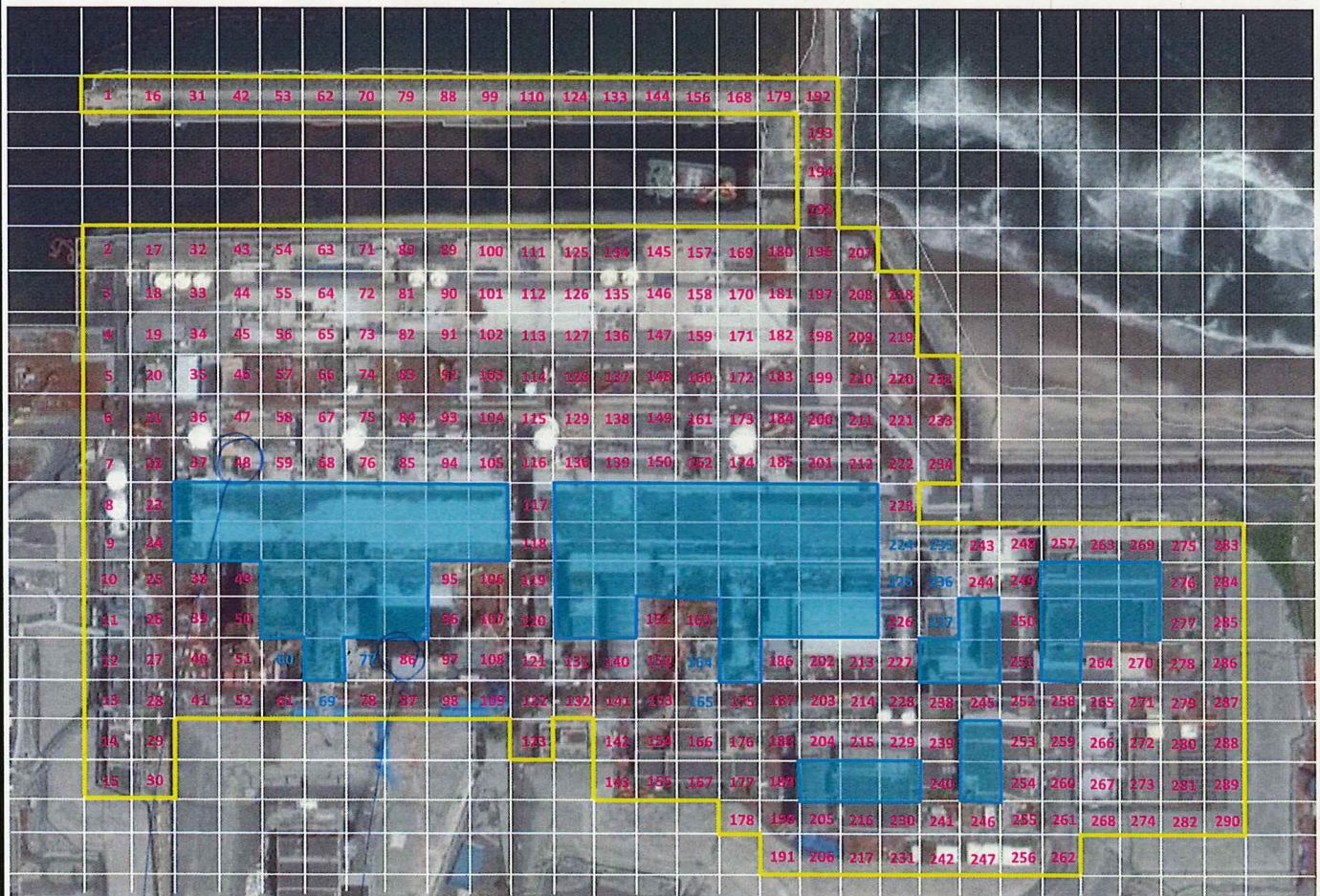


# 放射線管理記録

( 1 / 4 )

作業件名	1F 敷地内除染にかかる線量測定業務(2020年度)	測定項目	■ $\gamma$ □ スミア □ ダスト
測定場所	1~4号機周辺エリア	測定者	
作業内容 (測定目的)	・線量当量率測定 (状況把握サーベイ)	測定器	F1-ICW-098
測定日時	2020 年 6 月 26 日 8 時 45 分 ~ 8 月 11 日 11 時 00 分	防護装備	Yゾーン:カバーオール、全面マスク Gゾーン:一般作業服、防じんマスク ゴム手袋(2重)

※測定No.: 測定実施(桃色), 測定実施せず(水色)



No 48 50 → 120  $\mu\text{Sv/h}$   
No 86 35 → 140  $\mu\text{Sv/h}$

受領		
承認	審査	作成
2020.8.28	2020.8.20	



# 放射線管理記録

( 2 / 4 )

作業件名	1F 敷地内除染にかかる線量測定業務(2020年度)	測定項目	■ $\gamma$ □ スミア □ ダスト
測定場所	1～4号機周辺エリア	測定者	
作業内容 (測定目的)	・線量当量率測定  (状況把握サーベイ)	測定器	F1-ICW-098
測定日時	2020 年 6 月 26 日 8 時 45 分 ～ 8 月 11 日 11 時 00 分	防護装備	Yゾーン:カバーオール、全面マスク Gゾーン:一般作業服、防じんマスク ゴム手袋(2重)

・測定結果 [単位:  $\mu\text{Sv/h}$ ] ✓

No.	胸元 (at1m)	コメータ無 (at1cm)	コメータ有 (at1cm)	地表 形状	測定日	備考	No.	胸元 (at1m)	コメータ無 (at1cm)	コメータ有 (at1cm)	地表 形状	測定日	備考
1	1.1	0.10	0.10	鉄板	7月3日	※1	51	110	50	5.5	鉄板	7月17日	
2	5.0	1.9	0.10	アスファルト	6月26日		52	75	45	4.5	鉄板	7月17日	
3	7.0	1.5	0.10	アスファルト	6月26日		53	5.0	13	3.0	コンクリート	7月3日	
4	8.5	5.0	0.10	アスファルト	6月26日		54	7.5	5.0	0.10	コンクリート	6月26日	
5	11	8.5	0.10	アスファルト	6月26日		55	10	6.5	0.10	コンクリート	8月7日	
6	14	9.0	0.20	アスファルト	6月26日		56	14	7.5	0.10	コンクリート	8月7日	
7	13	1.3	4.5	コンクリート	7月17日	※2	57	18	13	0.10	コンクリート	7月27日	※7
8	12	2.8	0.10	コンクリート	7月17日		58	45	35	6.5	コンクリート	7月27日	
9	65	100	50	砂利	7月17日		59	220	650	200	土	7月27日	
10	320	900	450	土	7月17日		60	排気塔周辺立ち入り規制中の為測定できず。					
11	400	570	120	土	7月17日	※3	61	140	70	8.5	鉄板	7月17日	
12	60	300	110	土	7月17日	※3	62	5.0	12	3.0	コンクリート	7月3日	
13	40	110	35	土	7月17日	※3	63	6.5	6.5	0.20	コンクリート	6月26日	
14	20	60	25	土	7月17日	※3	64	11	7.5	0.10	コンクリート	8月7日	
15	6.5	2.8	0.10	モルタル	7月17日		65	12	6.5	0.10	コンクリート	8月7日	
16	1.5	1.7	0.10	コンクリート	7月3日		66	18	12	0.10	コンクリート	7月27日	※7
17	3.5	2.1	0.10	アスファルト	6月26日		67	15	6.0	0.40	コンクリート	7月27日	
18	6.5	4.5	0.10	アスファルト	6月26日		68	260	1400	700	土	7月27日	
19	15	21	7.5	土	7月27日		69	排気塔周辺立ち入り規制中の為測定できず。					
20	11	5.5	0.10	アスファルト	7月27日	※4	70	6.0	14	4.0	コンクリート	7月3日	
21	18	12	0.30	アスファルト	7月27日	※4	71	7.0	5.0	0.10	コンクリート	6月26日	
22	19	12	0.10	砂利	7月17日	※5	72	11	7.5	0.10	コンクリート	8月7日	
23	20	11	1.6	鉄板	7月17日	※6	73	9.0	5.0	0.10	コンクリート	8月7日	
24	35	23	3.0	鉄板	7月17日		74	20	13	0.10	アスファルト	7月27日	※4
25	65	55	5.0	鉄板	7月17日		75	35	11	0.30	コンクリート	7月27日	
26	65	45	4.5	鉄板	7月17日		76	70	40	9.0	コンクリート	7月27日	
27	60	45	4.0	鉄板	7月17日		77	排気塔周辺立ち入り規制中の為測定できず。					
28	50	35	3.0	鉄板	7月17日		78	90	35	3.0	鉄板	7月17日	
29	30	19	2.0	コンクリート	7月17日		79	6.0	11	2.5	コンクリート	7月3日	
30	28	18	1.4	コンクリート	7月17日		80	7.0	5.5	0.40	コンクリート	6月26日	
31	2.3	4.0	0.10	コンクリート	7月3日		81	10	6.0	0.10	コンクリート	8月7日	
32	3.0	1.5	0.10	アスファルト	6月26日		82	12	4.0	0.10	コンクリート	8月7日	
33	10	7.0	0.10	アスファルト	6月26日		83	16	14	0.50	鉄板	7月27日	
34	30	18	5.0	コンクリート	7月27日		84	28	10	0.30	鉄板	7月27日	
35	15	6.0	0.10	コンクリート	7月27日		85	95	95	26	コンクリート	7月27日	
36	28	12	1.2	アスファルト	7月27日	※4	86	140	85	17	鉄板	7月17日	
37	25	12	2.9	鉄板	7月27日		87	55	40	4.0	鉄板	7月17日	
38	110	50	7.5	鉄板	7月17日		88	6.0	11	2.5	コンクリート	7月3日	
39	80	55	6.5	鉄板	7月17日		89	4.0	2.2	0.20	コンクリート	6月26日	
40	65	50	5.5	鉄板	7月17日		90	9.0	6.5	0.10	コンクリート	8月7日	
41	55	35	3.5	鉄板	7月17日		91	16	8.0	0.10	コンクリート	8月7日	
42	4.0	6.0	0.80	コンクリート	7月3日		92	16	12	0.10	鉄板	7月27日	
43	8.0	5.5	0.10	コンクリート	6月26日		93	35	10	1.0	鉄板	7月27日	
44	10	6.0	0.10	コンクリート	8月7日		94	110	120	55	土	7月27日	
45	19	7.5	0.10	コンクリート	8月7日		95	100	80	15	砂利	7月13日	
46	16	14	0.10	砂利	7月27日		96	110	25	4.5	鉄板	7月13日	
47	30	13	0.30	コンクリート	7月27日		97	35	25	5.0	砂利	7月17日	※5
48	120	200	85	土	7月27日	※3	98	55	40	4.0	鉄板	7月17日	
49	150	65	18	鉄板	7月17日		99	5.0	7.0	1.3	コンクリート	7月3日	
50	75	30	5.0	鉄板	7月17日		100	6.0	4.5	0.40	コンクリート	6月26日	

※1: 通路新設のためポイント変更。

※4: アスファルト敷設のため形状変更。

※7: 鉄板撤去のため形状変更。

※2: 周辺片付け。

※5: 他社作業中のためポイント変更。

※3: 草薮のためポイント微調整。

※6: クレーン停車中のためポイント変更。

# 放射線管理記録

( 3 / 4 )

作業件名	1F 敷地内除染にかかる線量測定業務(2020年度)	測定項目	■ $\gamma$ □ スミア □ ダスト
測定場所	1~4号機周辺エリア	測定者	
作業内容 (測定目的)	・線量当量率測定  (状況把握サーベイ)	測定器	F1-ICW-098
測定日時	2020 年 6 月 26 日 8 時 45 分 ~ 8 月 11 日 11 時 00 分	防護装備	Yゾーン:カバーオール、全面マスク Gゾーン:一般作業服、防じんマスク ゴム手袋(2重)

・測定結果 [ 単位 :  $\mu$  Sv/h ]

No.	胸元 (at1m)	コメータ無 (at1cm)	コメータ有 (at1cm)	地表 形状	測定日	備考	No.	胸元 (at1m)	コメータ無 (at1cm)	コメータ有 (at1cm)	地表 形状	測定日	備考
101	13	7.5	0.20	コンクリート	8月7日		151	250	120	21	鉄板	7月13日	
102	20	13	1.4	コンクリート	8月7日		152	70	60	18	鉄板	7月13日	
103	18	12	0.50	アスファルト	7月27日	※4	153	110	65	13	鉄板	7月13日	
104	70	18	1.4	コンクリート	7月27日		154	75	60	15	砂利	7月2日	
105	120	80	24	コンクリート	7月27日		155	270	400	150	土	7月2日	
106	150	100	17	鉄板	7月13日		156	14	13	4.5	鉄板	7月3日	※10
107	75	45	5.0	鉄板	7月13日		157	9.0	5.5	0.70	コンクリート	6月26日	
108	50	30	3.0	鉄板	7月13日		158	5.0	2.6	0.10	コンクリート	8月7日	
109	45	30	3.5	鉄板	7月17日		159	8.0	4.0	0.10	コンクリート	8月7日	
110	6.5	16	5.0	コンクリート	7月3日		160	7.0	5.0	0.10	アスファルト	8月11日	
111	7.5	4.0	0.50	コンクリート	6月26日		161	60	18	2.0	アスファルト	8月11日	
112	9.0	6.5	0.10	コンクリート	8月7日		162	400	60	13	鉄板	8月11日	
113	14	7.0	0.10	コンクリート	8月7日		163	1000	550	160	鉄板	7月13日	
114	12	5.0	0.10	アスファルト	8月11日	※4	164	排気塔周辺立ち入り規制中の為測定できず。					
115	18	8.5	0.10	コンクリート	8月11日		165	排気塔周辺立ち入り規制中の為測定できず。					
116	22	7.0	0.10	コンクリート	8月11日	※8	166	110	110	25	鉄板	7月2日	
117	17	6.0	0.10	コンクリート	8月11日	※8	167	60	150	65	土	7月2日	
118	28	15	0.10	鉄板	8月11日		168	13	8.0	2.5	鉄板	7月3日	
119	120	55	10	アスファルト	7月13日	※9	169	6.0	4.0	0.80	アスファルト	6月26日	
120	70	45	5.0	鉄板	7月13日	※10	170	2.5	1.2	0.10	コンクリート	8月7日	
121	55	21	1.7	鉄板	7月13日		171	3.5	2.0	0.10	コンクリート	8月7日	
122	55	35	3.0	鉄板	7月13日	※10	172	4.5	1.1	0.10	アスファルト	8月11日	※4
123	35	20	1.8	鉄板	7月13日	※10	173	65	22	4.5	アスファルト	8月11日	
124	12	19	5.0	コンクリート	7月3日		174	60	45	23	コンクリート	8月11日	
125	6.0	4.0	0.40	コンクリート	6月26日		175	35	20	1.7	鉄板	7月13日	
126	8.5	6.5	0.10	コンクリート	8月7日		176	70	30	6.0	砂利	7月2日	
127	27	19	2.2	コンクリート	8月7日		177	30	23	9.5	土	7月2日	※12
128	8.5	5.5	0.10	アスファルト	8月11日	※4	178	16	7.5	1.1	鉄板	7月2日	
129	22	7.0	0.10	アスファルト	8月11日		179	10	6.5	1.5	鉄板	7月3日	
130	170	85	16	コンクリート	8月11日		180	4.0	1.2	0.10	鉄板	7月3日	
131	75	40	5.5	鉄板	7月13日		181	5.0	5.0	0.60	コンクリート	7月3日	
132	70	50	5.5	鉄板	7月13日		182	2.8	1.5	0.10	コンクリート	8月7日	
133	13	40	15	コンクリート	7月3日		183	1.9	0.10	0.10	アスファルト	8月11日	※4
134	5.0	4.5	0.60	コンクリート	6月26日		184	50	14	1.4	アスファルト	8月11日	
135	11	6.5	0.50	コンクリート	8月7日		185	60	26	8.0	コンクリート	8月11日	
136	45	35	5.5	コンクリート	8月7日		186	12	5.5	0.10	鉄板	8月3日	
137	10	4.0	0.10	アスファルト	8月11日		187	13	6.0	0.10	鉄板	8月3日	
138	13	7.0	0.10	コンクリート	8月11日		188	25	10	1.3	鉄板	7月2日	
139	65	16	1.4	アスファルト	8月11日		189	22	8.0	0.30	アスファルト	8月3日	
140	110	130	35	鉄板	7月13日		190	8.0	4.5	0.10	鉄板	7月2日	
141	100	50	10	鉄板	7月13日		191	12	6.5	1.5	鉄板	7月2日	
142	60	50	15	鉄板	7月2日		192	5.0	4.5	1.0	鉄板	7月3日	※10
143	190	100	40	砂利	7月2日		193	1.6	0.40	0.10	鉄板	7月3日	※10
144	15	30	7.5	コンクリート	7月3日		194	1.5	0.20	0.10	鉄板	7月3日	※10
145	5.5	3.0	0.10	コンクリート	6月26日		195	2.1	1.4	0.10	鉄板	7月3日	
146	11	7.0	0.50	コンクリート	8月7日		196	4.0	4.0	0.40	アスファルト	7月3日	
147	21	16	1.6	コンクリート	8月7日	※11	197	7.0	5.0	0.80	アスファルト	7月3日	
148	8.0	5.0	0.10	アスファルト	8月11日		198	35	35	10	アスファルト	7月3日	
149	15	7.0	0.10	コンクリート	8月11日		199	20	10	3.0	アスファルト	7月3日	
150	90	23	1.6	アスファルト	8月11日		200	6.5	4.5	0.40	アスファルト	8月11日	

※4:アスファルト敷設のため形状変更。

※10:鉄板敷設のため形状変更。

※8:コンクリート打設中のためポイント変更により形状変更。

※11:資機材仮置き中のためポイント変更。

※9:駐車車両あり。ポイント変更。

※12:小型タンク解体。鉄板撤去のため形状変更。

# 放射線管理記録

( 4 / 4 )

作業件名	1F 敷地内除染にかかる線量測定業務(2020年度)	測定項目	■ $\gamma$ □ スミア □ ダスト
測定場所	1~4号機周辺エリア	測定者	
作業内容 (測定目的)	・線量当量率測定  (状況把握サーベイ)	測定器	F1-ICW-098
測定日時	2020 年 6 月 26 日 8 時 45 分 ~ 8 月 11 日 11 時 00 分	防護装備	Yゾーン:カバーオール、全面マスク Gゾーン:一般作業服、防じんマスク ゴム手袋(2重)

・測定結果 [単位:  $\mu$  Sv/h]

No.	胸元 (at1m)	コメータ無 (at1cm)	コメータ有 (at1cm)	地表 形状	測定日	備考	No.	胸元 (at1m)	コメータ無 (at1cm)	コメータ有 (at1cm)	地表 形状	測定日	備考
201	65	55	27	モルタル	8月11日	※13	251	11	13	1.4	鉄板	7月10日	
202	3.5	1.0	0.10	鉄板	8月3日		252	5.0	2.5	0.10	アスファルト	7月10日	
203	10	4.5	0.10	鉄板	8月3日		253	15	7.0	0.90	砂利	7月10日	
204	75	150	75	土	7月2日	※7	254	7.0	4.5	0.10	アスファルト	7月10日	
205	21	8.5	1.6	アスファルト	7月2日		255	1.7	1.3	0.10	鉄板	7月10日	
206	4.0	3.0	0.30	鉄板	7月2日		256	7.5	2.1	0.20	鉄板	7月2日	
207	4.5	4.0	0.80	アスファルト	6月26日		257	11	2.7	0.10	アスファルト	7月10日	
208	4.0	3.0	0.80	アスファルト	6月26日		258	4.5	0.70	0.10	アスファルト	7月10日	
209	4.0	3.5	0.60	アスファルト	6月26日	※14	259	5.0	1.5	0.10	アスファルト	7月10日	
210	6.5	4.5	1.0	アスファルト	6月26日	※15	260	3.0	0.80	0.10	アスファルト	7月10日	
211	4.5	3.0	0.10	アスファルト	8月11日		261	1.1	0.40	0.10	アスファルト	7月10日	
212	30	8.5	0.80	モルタル	8月11日	※13	262	0.30	0.10	0.10	アスファルト	7月10日	
213	4.5	1.7	0.10	アスファルト	8月3日		263	20	16	5.0	アスファルト	7月10日	
214	6.0	2.0	0.10	アスファルト	8月3日		264	2.0	0.30	0.10	コンクリート	8月3日	
215	55	90	35	砂利	7月2日		265	8.0	2.3	0.10	アスファルト	7月10日	
216	14	2.3	0.60	砂利	7月2日		266	9.0	4.0	0.10	コンクリート	8月3日	
217	3.5	2.0	0.20	鉄板	7月2日	※10	267	4.5	13	6.0	砂利	8月3日	
218	7.0	4.5	1.0	アスファルト	6月26日		268	11	10	2.5	砂利	8月3日	※18
219	4.0	4.0	1.0	アスファルト	6月26日		269	0.20	2.0	0.10	アスファルト	7月10日	
220	6.0	4.5	1.0	アスファルト	6月26日		270	4.0	1.5	0.10	鉄板	8月3日	
221	4.5	3.5	0.10	アスファルト	8月11日		271	4.0	1.5	0.10	アスファルト	7月10日	
222	3.5	3.0	0.10	アスファルト	8月11日		272	3.0	1.0	0.10	鉄板	8月3日	
223	8.0	1.3	0.10	アスファルト	8月11日		273	3.0	4.0	0.80	鉄板	8月3日	
224	排気塔周辺立ち入り規制中の為測定できず。						274	3.5	2.2	0.10	鉄板	8月3日	
225	排気塔周辺立ち入り規制中の為測定できず。						275	5.0	5.5	1.0	コンクリート	7月10日	
226	2.5	0.60	0.10	コンクリート	8月3日		276	5.0	1.8	0.20	砂利	7月10日	
227	3.0	0.70	0.10	コンクリート	8月3日		277	0.30	0.10	0.10	鉄板	7月10日	
228	3.0	1.0	0.10	鉄板	8月3日		278	9.0	5.5	0.80	砂利	7月10日	
229	55	90	35	土	7月2日	※16	279	28	13	1.3	アスファルト	7月10日	
230	11	2.0	0.40	砂利	7月2日		280	20	13	1.0	砂利	8月3日	
231	5.0	0.70	0.10	鉄板	7月2日		281	75	90	35	砂利	8月3日	
232	8.5	12	3.5	アスファルト	6月26日		282	4.5	2.0	0.10	鉄板	8月3日	
233	11	8.0	1.5	アスファルト	6月26日		283	1.6	1.6	0.10	砂利	7月10日	
234	18	15	4.0	アスファルト	6月26日		284	2.0	2.0	0.10	鉄板	7月10日	
235	排気塔周辺立ち入り規制中の為測定できず。						285	6.0	4.0	0.10	鉄板	7月10日	
236	排気塔周辺立ち入り規制中の為測定できず。						286	9.0	1.9	0.10	鉄板	7月10日	※16
237	排気塔周辺立ち入り規制中の為測定できず。						287	17	35	15	砂利	7月10日	
238	22	10	1.3	アスファルト	8月3日		288	15	4.5	0.10	砂利	8月3日	
239	23	20	6.5	アスファルト	7月2日		289	19	5.0	0.10	砂利	8月3日	
240	40	35	10	土	7月2日		290	6.0	4.0	0.10	砂利	8月3日	
241	15	6.0	1.0	砂利	7月2日	※17							
242	25	6.0	0.90	鉄板	7月2日								
243	18	2.6	0.10	アスファルト	7月10日								
244	70	35	8.0	アスファルト	8月3日								
245	4.0	2.0	0.30	アスファルト	8月3日								
246	3.0	1.2	0.10	鉄板	7月2日	※17							
247	22	5.5	0.80	鉄板	7月2日								
248	15	2.4	0.10	アスファルト	7月10日								
249	24	30	5.5	アスファルト	7月10日								
250	25	35	8.0	アスファルト	7月10日								

※7: 鉄板撤去のため形状変更。

※10: 鉄板敷設のため形状変更。

※13: モルタル敷設のため形状変更。

※14: テント撤去。

※15: 駐車車両移動により中央にポイント変更。

※16: 草藪のためポイント変更により形状変更。

※17: プレハブ新設。

※18: 水たまりのためポイント変更により形状変更。