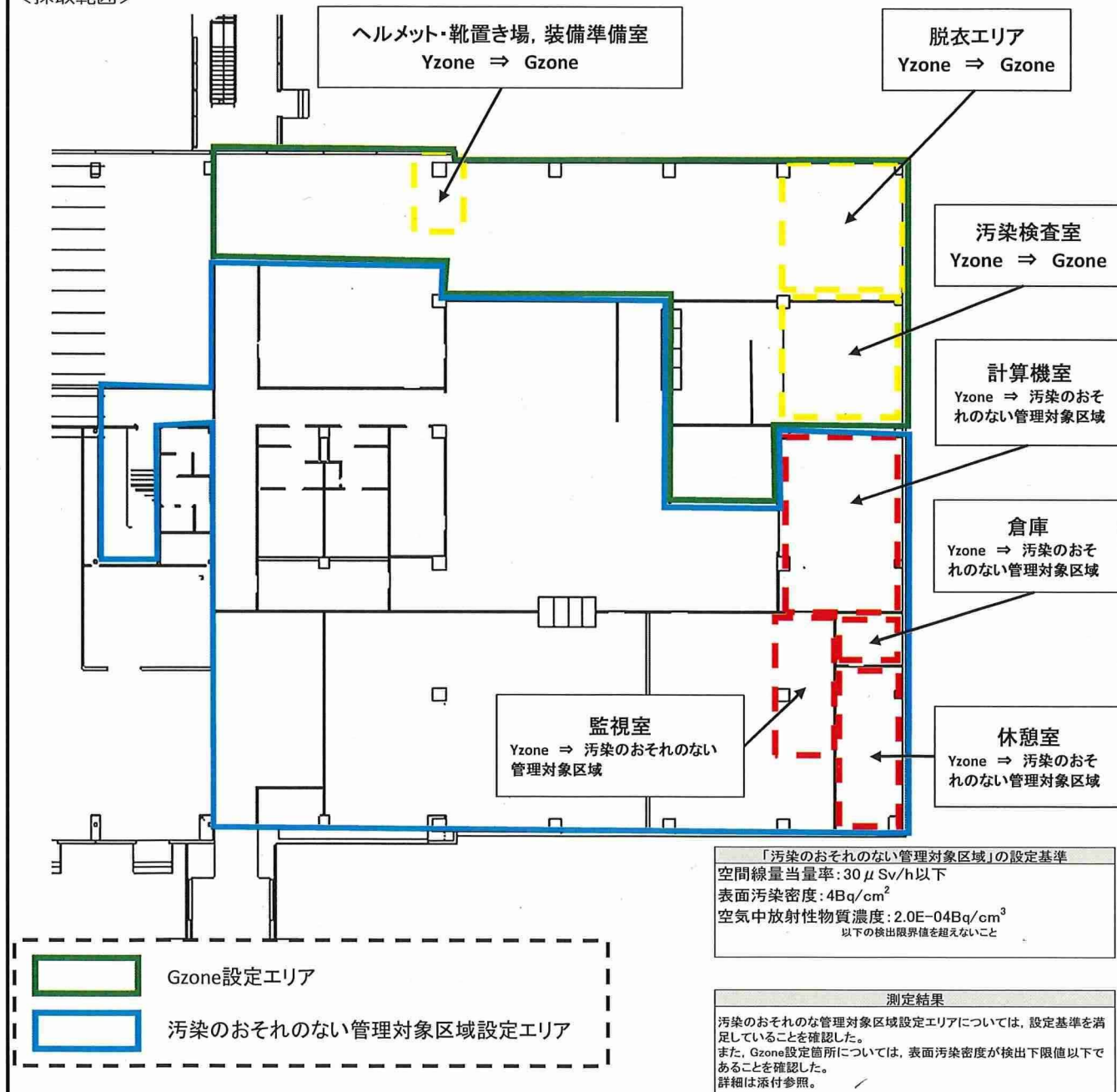


放射線サーベイ記録

作業件名	【2020年度】(放防) 1F構内外全域にわたる 放射線管理業務【その他】	測定項目	■γ ■スミア ■ダスト □核種分析
測定場所	事務本館 1階 (旧緊急時対策室)	測定者	添付参照
測定目的	出入管理所設定に伴う測定記録 (Yzone → 汚染のおそれのない管理対象区域, Gzone)	測定器	添付参照
測定計画名称	管理区域及び管理対象区域の区域区分変更に係る測定記録		
測定日時	2020/10/28 10:00 ~ 13:20		

<採取範囲>



承認	審査	作成

表面汚染密度測定記録

採取場所		事務本館(天井)				
測定日	2020年10月28日	測定器	F1-GMAD-290	測定者		
採取面積(cm ²)	100	採取効率	0.1	機器効率(%)	30.6%	
BG(cpm)	80	線源効率	0.4	換算定数	1.36E-02	
検出下限計数率(cpm)		68.8		検出下限値(Bq/cm ²)	9.37E-01	
β						
No.	採取箇所	測定値cpm(Gross)	測定値cpm(Net)	表面汚染密度(Bq/cm ²)	採取ポイント図	備考
1	天井	130	50	< 9.37E-01	ヘルメット・靴置き場(天井)	Yzone⇒Gzone
2	天井	100	20	< 9.37E-01	ヘルメット・靴置き場(天井)	Yzone⇒Gzone
3	天井	110	30	< 9.37E-01	装備準備室(天井)	Yzone⇒Gzone
4	天井	100	20	< 9.37E-01	装備準備室(天井)	Yzone⇒Gzone
5	天井	80	0	< 9.37E-01	脱衣エリア(天井)	Yzone⇒Gzone
6	天井	80	0	< 9.37E-01	脱衣エリア(天井)	Yzone⇒Gzone
7	天井	100	20	< 9.37E-01	脱衣エリア(天井)	Yzone⇒Gzone
8	天井	130	50	< 9.37E-01	脱衣エリア(天井)	Yzone⇒Gzone
9	天井	80	0	< 9.37E-01	脱衣エリア(天井)	Yzone⇒Gzone
10	天井	80	0	< 9.37E-01	脱衣エリア(天井)	Yzone⇒Gzone
11	天井	110	30	< 9.37E-01	脱衣エリア(天井)	Yzone⇒Gzone
12	天井	110	30	< 9.37E-01	脱衣エリア(天井)	Yzone⇒Gzone
13	天井	100	20	< 9.37E-01	脱衣エリア(天井)	Yzone⇒Gzone
14	天井	80	0	< 9.37E-01	汚染検査室(天井)	Yzone⇒Gzone
15	天井	80	0	< 9.37E-01	汚染検査室(天井)	Yzone⇒Gzone
16	天井	80	0	< 9.37E-01	汚染検査室(天井)	Yzone⇒Gzone
17	天井	80	0	< 9.37E-01	汚染検査室(天井)	Yzone⇒Gzone
18	天井	140	60	< 9.37E-01	汚染検査室(天井)	Yzone⇒Gzone
19	天井	80	0	< 9.37E-01	汚染検査室(天井)	Yzone⇒Gzone
20	非常灯	100	20	< 9.37E-01	汚染検査室(天井)	Yzone⇒Gzone
21	パイプ	110	30	< 9.37E-01	汚染検査室(天井)	Yzone⇒Gzone
22	エアコン	80	0	< 9.37E-01	汚染検査室(天井)	Yzone⇒Gzone
23	天井	80	0	< 9.37E-01	計算機室(天井)	Yzone⇒汚染のおそれのない管理対象区域
24	天井	80	0	< 9.37E-01	計算機室(天井)	Yzone⇒汚染のおそれのない管理対象区域
25	天井	80	0	< 9.37E-01	計算機室(天井)	Yzone⇒汚染のおそれのない管理対象区域
26	天井	80	0	< 9.37E-01	計算機室(天井)	Yzone⇒汚染のおそれのない管理対象区域
27	天井	80	0	< 9.37E-01	計算機室(天井)	Yzone⇒汚染のおそれのない管理対象区域
28	天井	110	30	< 9.37E-01	計算機室(天井)	Yzone⇒汚染のおそれのない管理対象区域
29	天井	80	0	< 9.37E-01	計算機室(天井)	Yzone⇒汚染のおそれのない管理対象区域
30	天井	80	0	< 9.37E-01	計算機室(天井)	Yzone⇒汚染のおそれのない管理対象区域
31	天井	100	20	< 9.37E-01	計算機室(天井)	Yzone⇒汚染のおそれのない管理対象区域
32	天井	80	0	< 9.37E-01	計算機室(天井)	Yzone⇒汚染のおそれのない管理対象区域
33	天井	80	0	< 9.37E-01	計算機室(天井)	Yzone⇒汚染のおそれのない管理対象区域
34	天井	100	20	< 9.37E-01	計算機室(天井)	Yzone⇒汚染のおそれのない管理対象区域
35	通信器	80	0	< 9.37E-01	計算機室(天井)	Yzone⇒汚染のおそれのない管理対象区域
36	エアコン	80	0	< 9.37E-01	計算機室(天井)	Yzone⇒汚染のおそれのない管理対象区域
37	エアコン	80	0	< 9.37E-01	計算機室(天井)	Yzone⇒汚染のおそれのない管理対象区域
38	非常灯	100	20	< 9.37E-01	計算機室(天井)	Yzone⇒汚染のおそれのない管理対象区域
39	天井	80	0	< 9.37E-01	監視室(天井)	Yzone⇒汚染のおそれのない管理対象区域
40	天井	80	0	< 9.37E-01	監視室(天井)	Yzone⇒汚染のおそれのない管理対象区域
41	天井	100	20	< 9.37E-01	監視室(天井)	Yzone⇒汚染のおそれのない管理対象区域
42	天井	120	40	< 9.37E-01	監視室(天井)	Yzone⇒汚染のおそれのない管理対象区域
43	天井	80	0	< 9.37E-01	監視室(天井)	Yzone⇒汚染のおそれのない管理対象区域
44	天井	100	20	< 9.37E-01	監視室(天井)	Yzone⇒汚染のおそれのない管理対象区域
45	非常灯	110	30	< 9.37E-01	監視室(天井)	Yzone⇒汚染のおそれのない管理対象区域
備考 採取箇所は採取ポイント図参照						

表面汚染密度測定記録

[illegible]

空气中放射性物質濃度測定記録

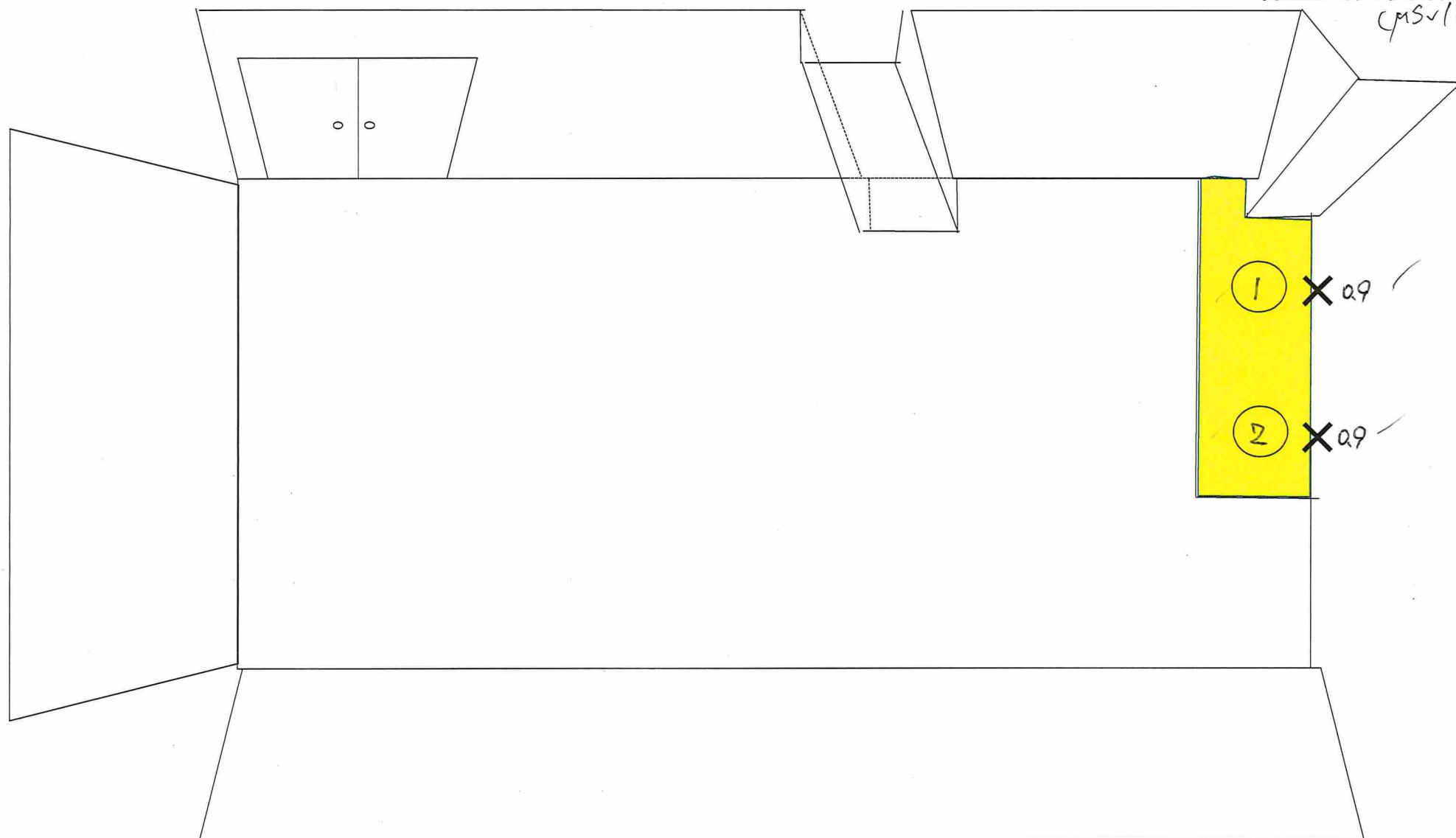
採取場所	事務本館(ダスト)					
測定日	2020年10月28日	測定器	F1-GMAD-290	機器効率(%)	30.6%	
測定者			F1-CDS-036	流量(L/min)	133.4 L	
集塵時間(分)	10	検出器有効面積(cm ²)	19.6	有効集塵面積(cm ²)	63.6	
BG(cpm)	90	線源効率	0.4	換算定数	3.35E-07	
検出下限計数率(cpm)		72.0	検出下限値(Bq/cm ²)	2.41E-05		
β						
No.	採取箇所	測定値cpm(Gross)	測定値cpm(Net)	空气中放射性物質濃度(Bq/cm ³)	採取ポイント図	備考
1	計算機室中央	130	40	< 2.41E-05	計算機室(天井)	Yzone⇒汚染のおそれのない管理対象区域
2	休憩室中央	130	40	< 2.41E-05	休憩室(天井)	Yzone⇒汚染のおそれのない管理対象区域
備考						
採取箇所は採取ポイント図参照						

採取ポイント図 : ヘルメット・靴置き場(天井)

区域区分変更内容 : Yzone⇒Gzone

○:スミア採取箇所

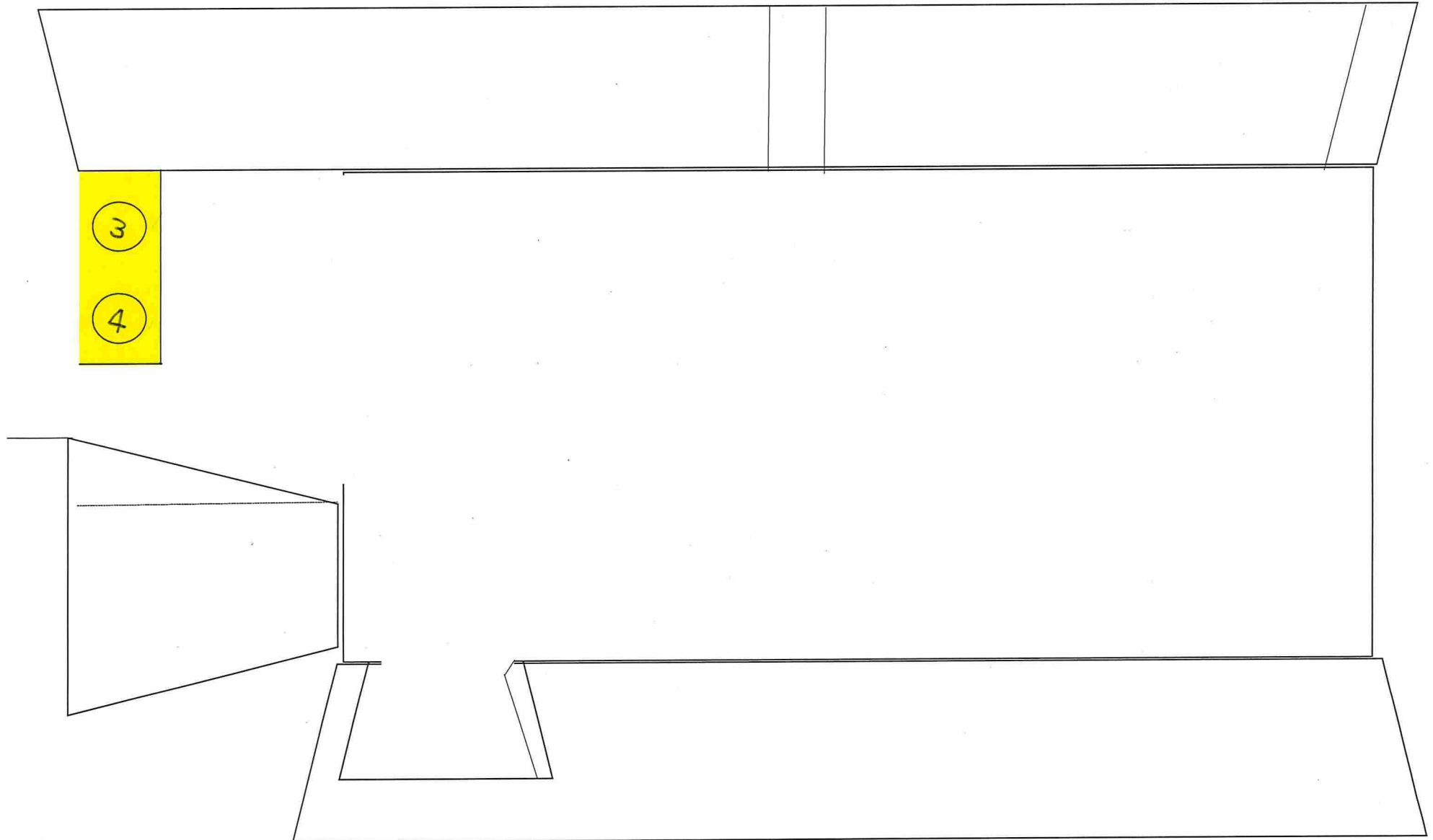
×:線量測定箇所
(MSV(b))



採取ポイント図 : 装備準備室(天井)

区域区分変更内容 : Yzone⇒Gzone

○:スミア採取箇所

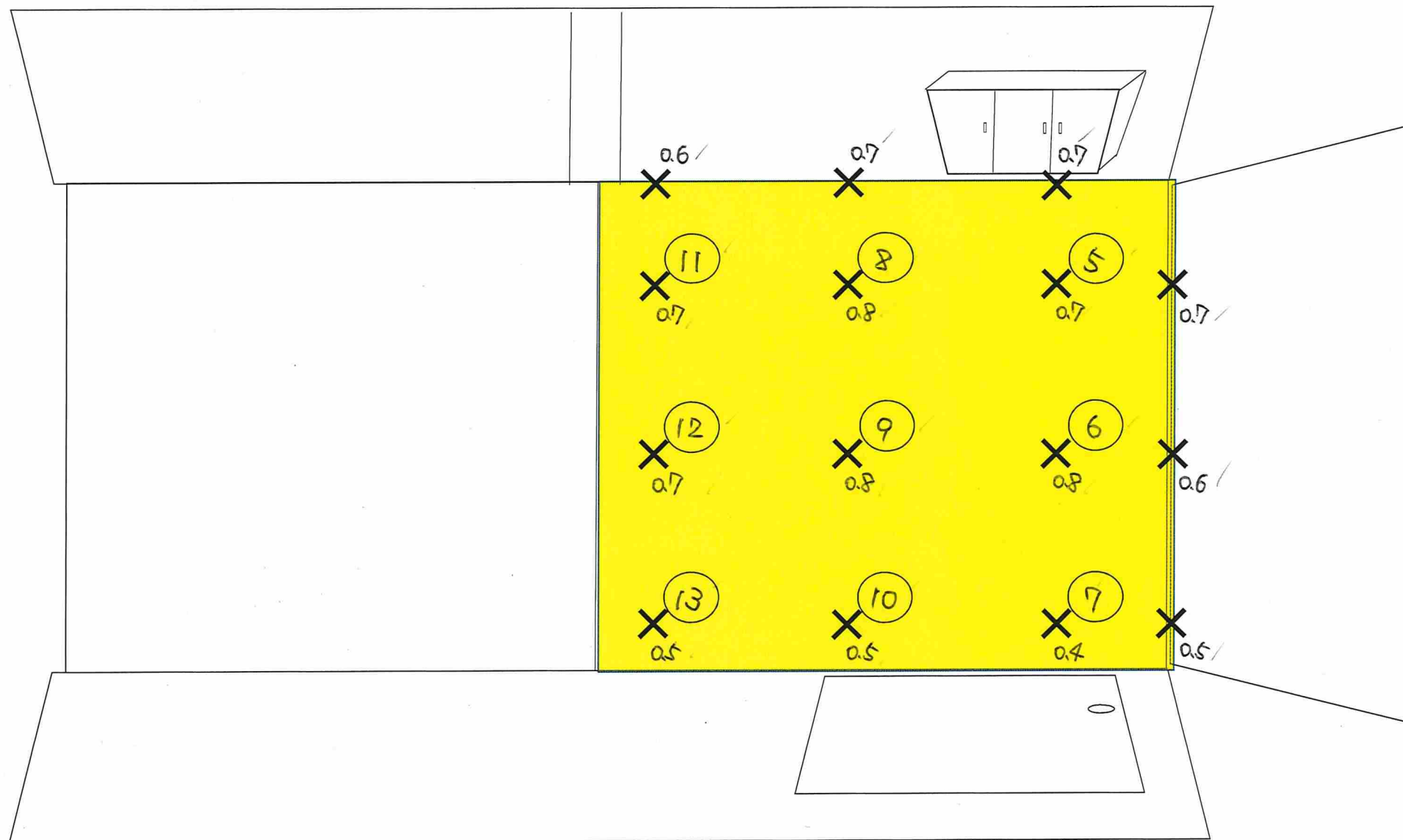


採取ポイント図 : 脱衣エリア(天井)

区域区分変更内容 : Yzone⇒Gzone

○:スミア採取箇所

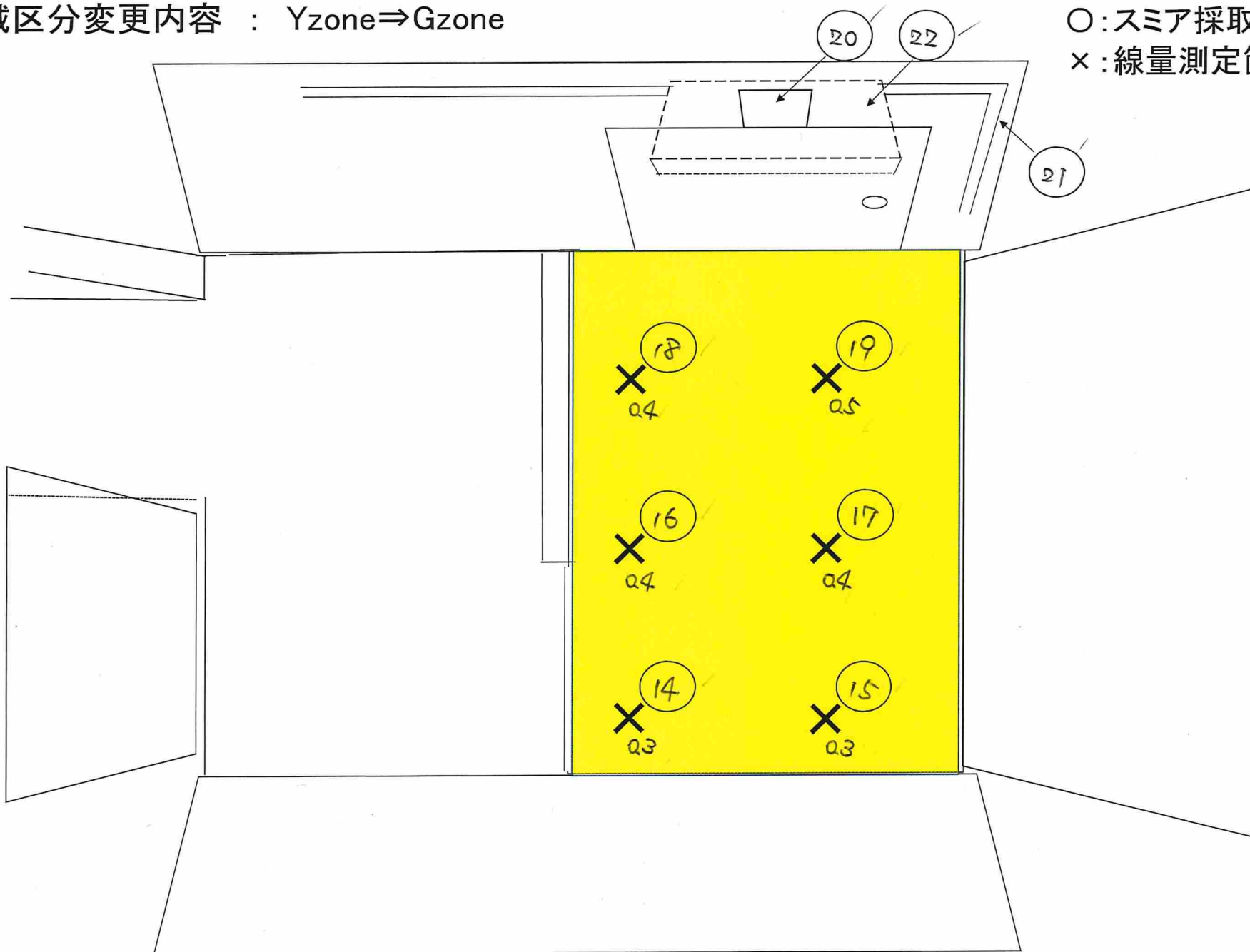
×:線量測定箇所 ($\mu\text{Sv/h}$)



採取ポイント図 : 汚染検査室(天井)

区域区分変更内容 : Yzone⇒Gzone

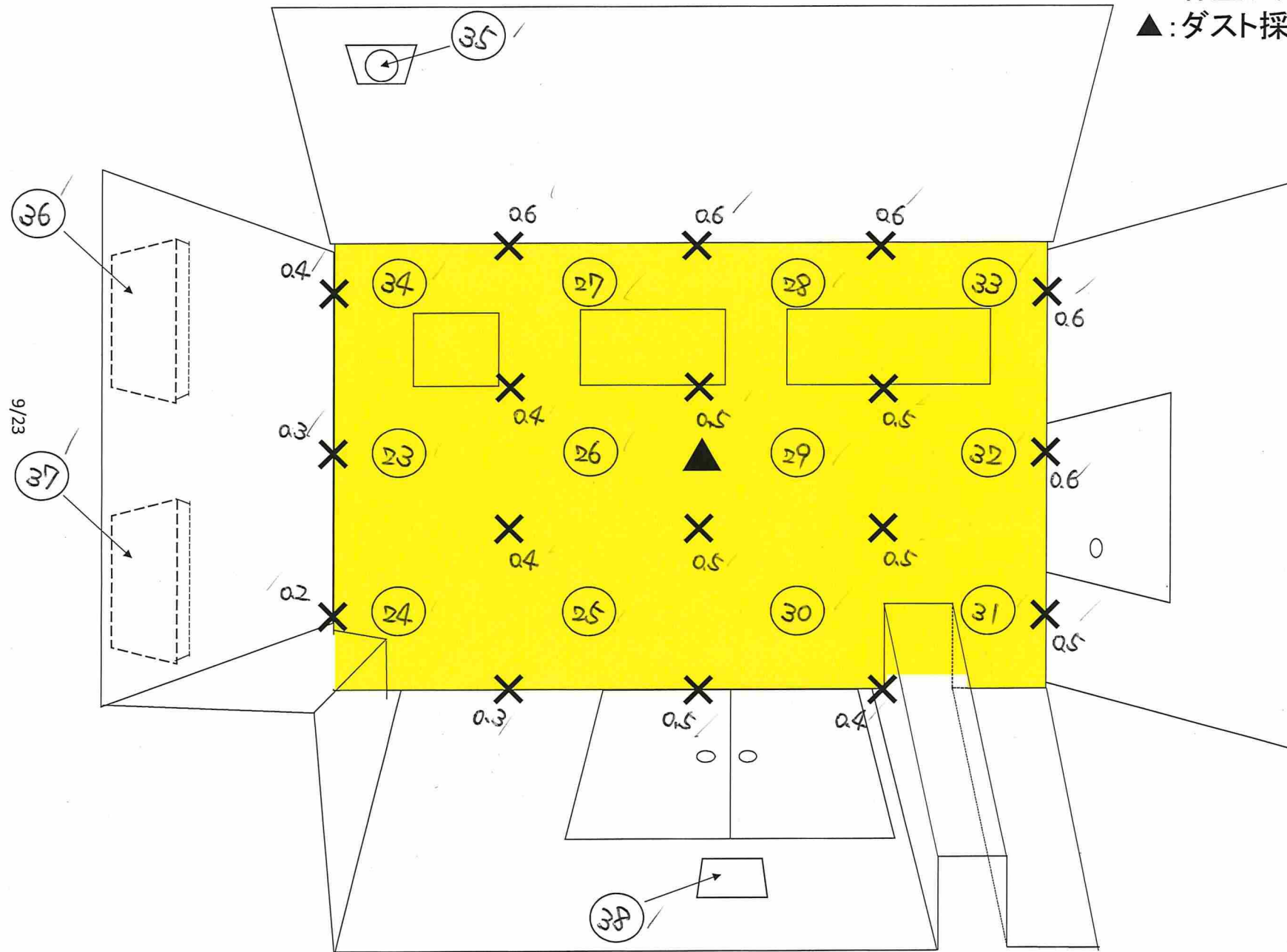
○:スミア採取箇所
×:線量測定箇所 (μSv/h)



採取ポイント図： 計算機室(天井)

区域区分変更内容： Yzone⇒汚染のおそれのない管理対象区域

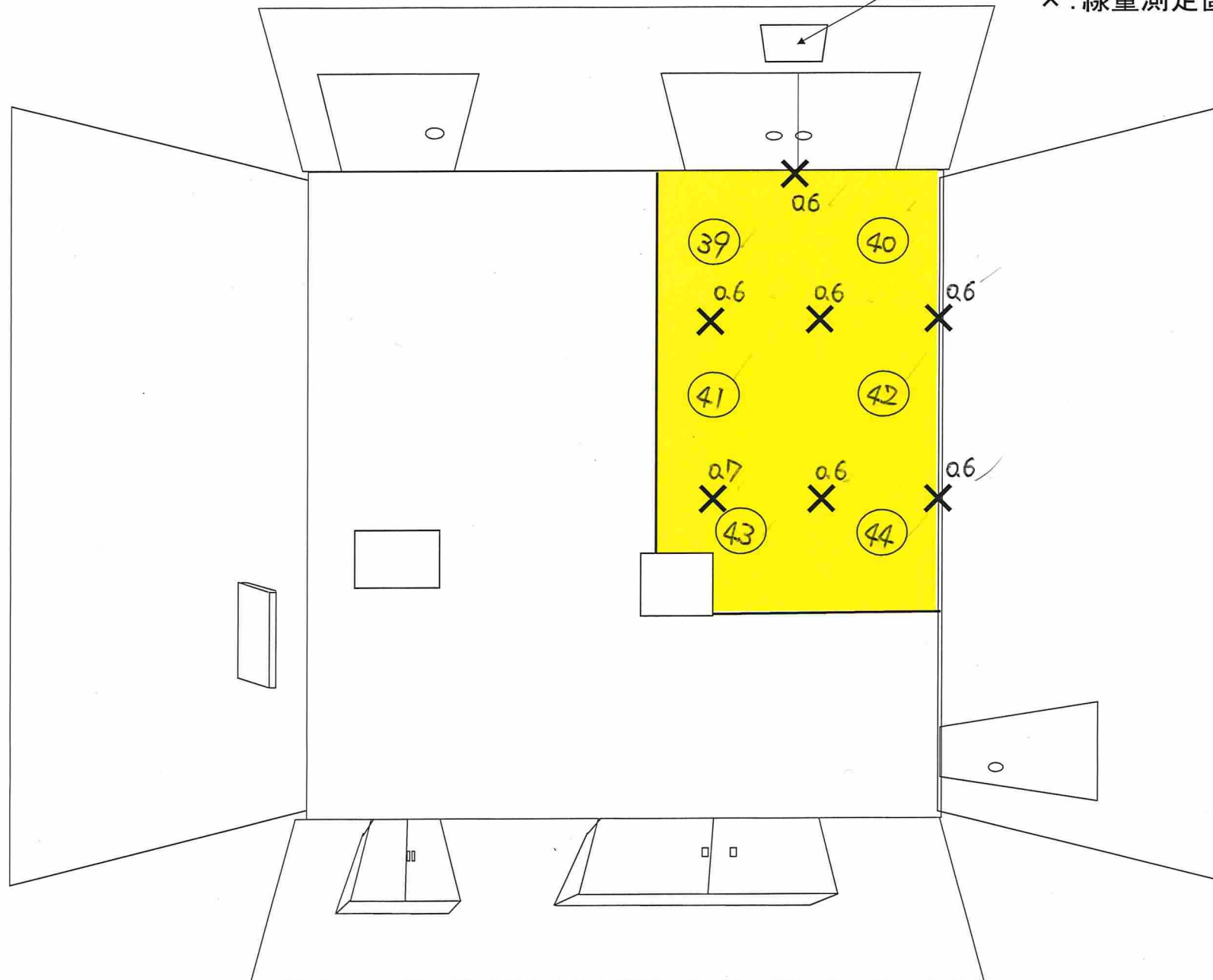
- : スミア採取箇所
- ×: 線量測定箇所 ($\mu\text{Sv/h}$)
- ▲: ダスト採取箇所



採取ポイント図：監視室(天井)

区域区分変更内容：Yzone⇒汚染のおそれのない管理対象区域

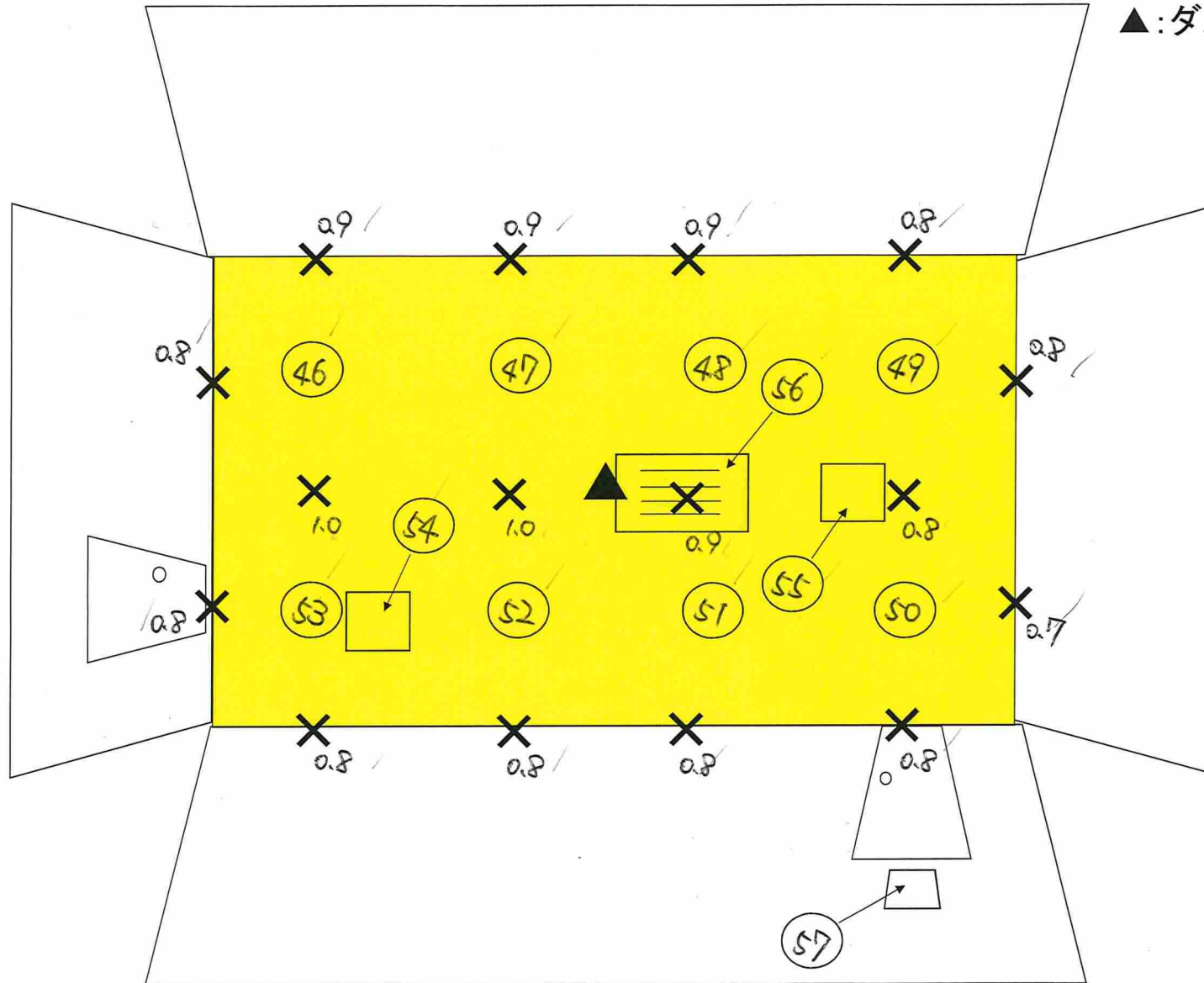
○：スミア採取箇所
×：線量測定箇所 ($\mu\text{Sv/h}$)



採取ポイント図：休憩室(天井)

区域区分変更内容：Yzone⇒汚染のおそれのない管理対象区域

- ：スミア採取箇所
- ×：線量測定箇所 ($\mu\text{Sv/h}$)
- ▲：ダスト採取箇所



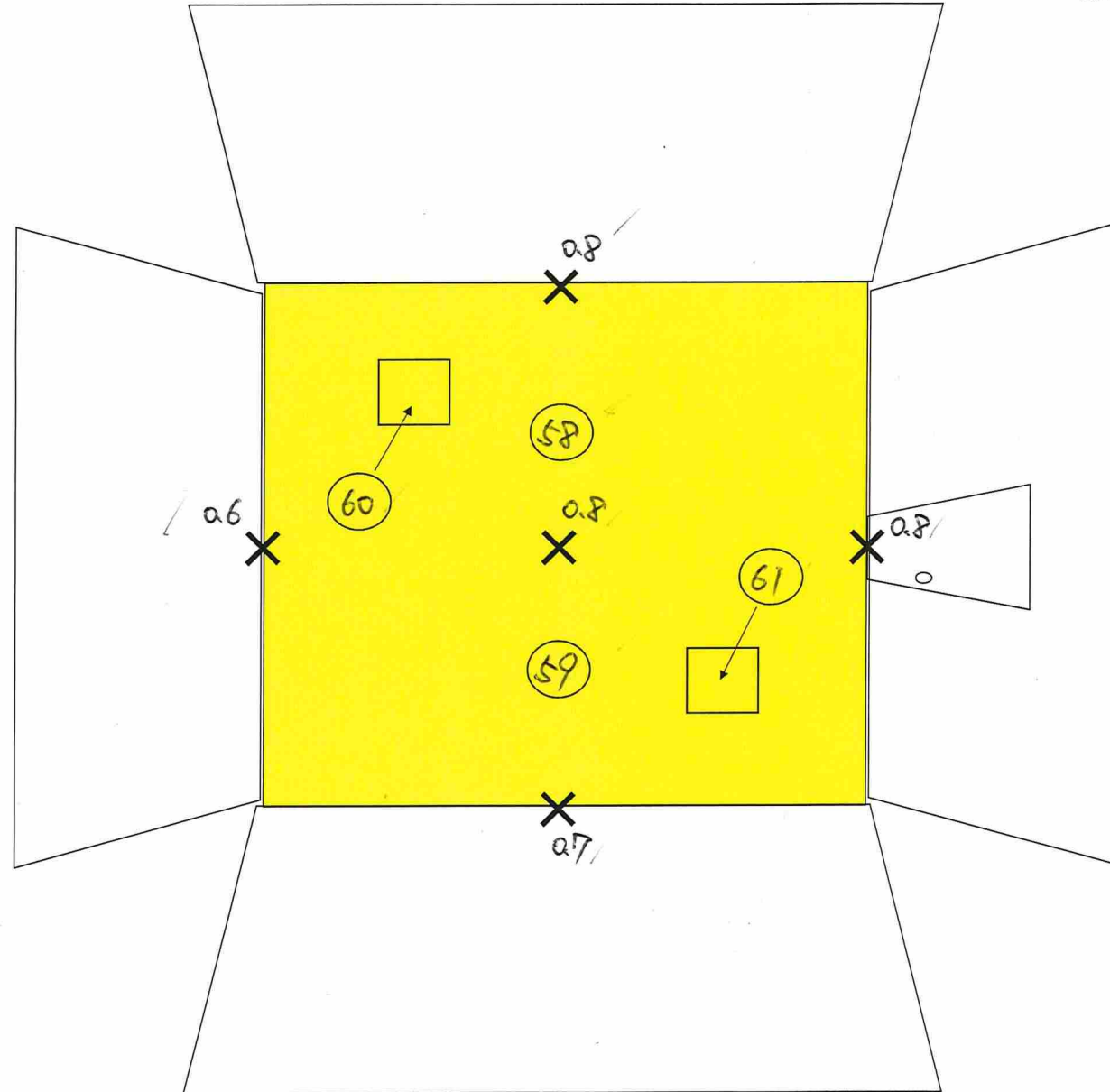
採取ポイント図 : 倉庫(天井)

区域区分変更内容 : Yzone⇒汚染のおそれのない管理対象区域

○:スミア採取箇所

×:線量測定箇所

(μSv/h)



表面汚染密度測定記録

採取場所		事務本館(床, 壁, 機器)				
測定日	2020年10月28日	測定器	F1-GMAD-379	測定者		
採取面積(cm ²)	100	採取効率	0.1	機器効率(%)	31.6%	
BG(cpm)	90	線源効率	0.4	換算定数	1.32E-02	
検出下限計数率(cpm)		72.0		検出下限値(Bq/cm ²)	9.49E-01	
β						
No.	採取箇所	測定値cpm(Gross)	測定値cpm(Net)	表面汚染密度(Bq/cm ²)	採取ポイント図	備考
1	床	100	10	< 9.49E-01	ヘルメット・枕置き場(床面, 壁面, 機器)	Yzone⇒Gzone
2	床	130	40	< 9.49E-01	ヘルメット・枕置き場(床面, 壁面, 機器)	Yzone⇒Gzone
3	床	100	10	< 9.49E-01	装備準備室(床面, 壁面, 機器)	Yzone⇒Gzone
4	床	90	0	< 9.49E-01	装備準備室(床面, 壁面, 機器)	Yzone⇒Gzone
5	壁	100	10	< 9.49E-01	脱衣エリア(床面, 壁面, 機器)	Yzone⇒Gzone
6	分電盤	110	20	< 9.49E-01	脱衣エリア(床面, 壁面, 機器)	Yzone⇒Gzone
7	壁	90	0	< 9.49E-01	脱衣エリア(床面, 壁面, 機器)	Yzone⇒Gzone
8	消火器	90	0	< 9.49E-01	脱衣エリア(床面, 壁面, 機器)	Yzone⇒Gzone
9	空気調整機	130	40	< 9.49E-01	脱衣エリア(床面, 壁面, 機器)	Yzone⇒Gzone
10	壁	110	20	< 9.49E-01	脱衣エリア(床面, 壁面, 機器)	Yzone⇒Gzone
11	壁	90	0	< 9.49E-01	脱衣エリア(床面, 壁面, 機器)	Yzone⇒Gzone
12	扉	100	10	< 9.49E-01	脱衣エリア(床面, 壁面, 機器)	Yzone⇒Gzone
13	壁	100	10	< 9.49E-01	脱衣エリア(床面, 壁面, 機器)	Yzone⇒Gzone
14	スイッチ	100	10	< 9.49E-01	脱衣エリア(床面, 壁面, 機器)	Yzone⇒Gzone
15	排気口	130	40	< 9.49E-01	脱衣エリア(床面, 壁面, 機器)	Yzone⇒Gzone
16	床	100	10	< 9.49E-01	脱衣エリア(床面, 壁面, 機器)	Yzone⇒Gzone
17	床	90	0	< 9.49E-01	脱衣エリア(床面, 壁面, 機器)	Yzone⇒Gzone
18	床	90	0	< 9.49E-01	脱衣エリア(床面, 壁面, 機器)	Yzone⇒Gzone
19	床	90	0	< 9.49E-01	脱衣エリア(床面, 壁面, 機器)	Yzone⇒Gzone
20	床	130	40	< 9.49E-01	脱衣エリア(床面, 壁面, 機器)	Yzone⇒Gzone
21	床	120	30	< 9.49E-01	脱衣エリア(床面, 壁面, 機器)	Yzone⇒Gzone
22	床	90	0	< 9.49E-01	脱衣エリア(床面, 壁面, 機器)	Yzone⇒Gzone
23	床	90	0	< 9.49E-01	脱衣エリア(床面, 壁面, 機器)	Yzone⇒Gzone
24	床	100	10	< 9.49E-01	脱衣エリア(床面, 壁面, 機器)	Yzone⇒Gzone
25	扉	100	10	< 9.49E-01	汚染検査室(床面, 壁面, 機器)	Yzone⇒Gzone
26	壁	100	10	< 9.49E-01	汚染検査室(床面, 壁面, 機器)	Yzone⇒Gzone
27	壁	90	0	< 9.49E-01	汚染検査室(床面, 壁面, 機器)	Yzone⇒Gzone
28	壁	120	30	< 9.49E-01	汚染検査室(床面, 壁面, 機器)	Yzone⇒Gzone
29	壁	110	20	< 9.49E-01	汚染検査室(床面, 壁面, 機器)	Yzone⇒Gzone
30	壁	90	0	< 9.49E-01	汚染検査室(床面, 壁面, 機器)	Yzone⇒Gzone
31	壁	90	0	< 9.49E-01	汚染検査室(床面, 壁面, 機器)	Yzone⇒Gzone
32	床	90	0	< 9.49E-01	汚染検査室(床面, 壁面, 機器)	Yzone⇒Gzone
33	床	90	0	< 9.49E-01	汚染検査室(床面, 壁面, 機器)	Yzone⇒Gzone
34	床	90	0	< 9.49E-01	汚染検査室(床面, 壁面, 機器)	Yzone⇒Gzone
35	床	90	0	< 9.49E-01	汚染検査室(床面, 壁面, 機器)	Yzone⇒Gzone
36	床	90	0	< 9.49E-01	汚染検査室(床面, 壁面, 機器)	Yzone⇒Gzone
37	床	90	0	< 9.49E-01	汚染検査室(床面, 壁面, 機器)	Yzone⇒Gzone
38	分電盤(内)	90	0	< 9.49E-01	計算機室(床面, 壁面, 機器)	Yzone⇒汚染のおそれのない管理対象区域
39	分電盤(内)	90	0	< 9.49E-01	計算機室(床面, 壁面, 機器)	Yzone⇒汚染のおそれのない管理対象区域
40	分電盤(内)	90	0	< 9.49E-01	計算機室(床面, 壁面, 機器)	Yzone⇒汚染のおそれのない管理対象区域
41	分電盤(内)	110	20	< 9.49E-01	計算機室(床面, 壁面, 機器)	Yzone⇒汚染のおそれのない管理対象区域
42	分電盤(内)	100	10	< 9.49E-01	計算機室(床面, 壁面, 機器)	Yzone⇒汚染のおそれのない管理対象区域
43	扉	90	0	< 9.49E-01	計算機室(床面, 壁面, 機器)	Yzone⇒汚染のおそれのない管理対象区域
44	エアコンスイッチ	90	0	< 9.49E-01	計算機室(床面, 壁面, 機器)	Yzone⇒汚染のおそれのない管理対象区域
45	消火器	130	40	< 9.49E-01	計算機室(床面, 壁面, 機器)	Yzone⇒汚染のおそれのない管理対象区域
備考 採取箇所は採取ポイント図参照						

表面汚染密度測定記録

[illegible]

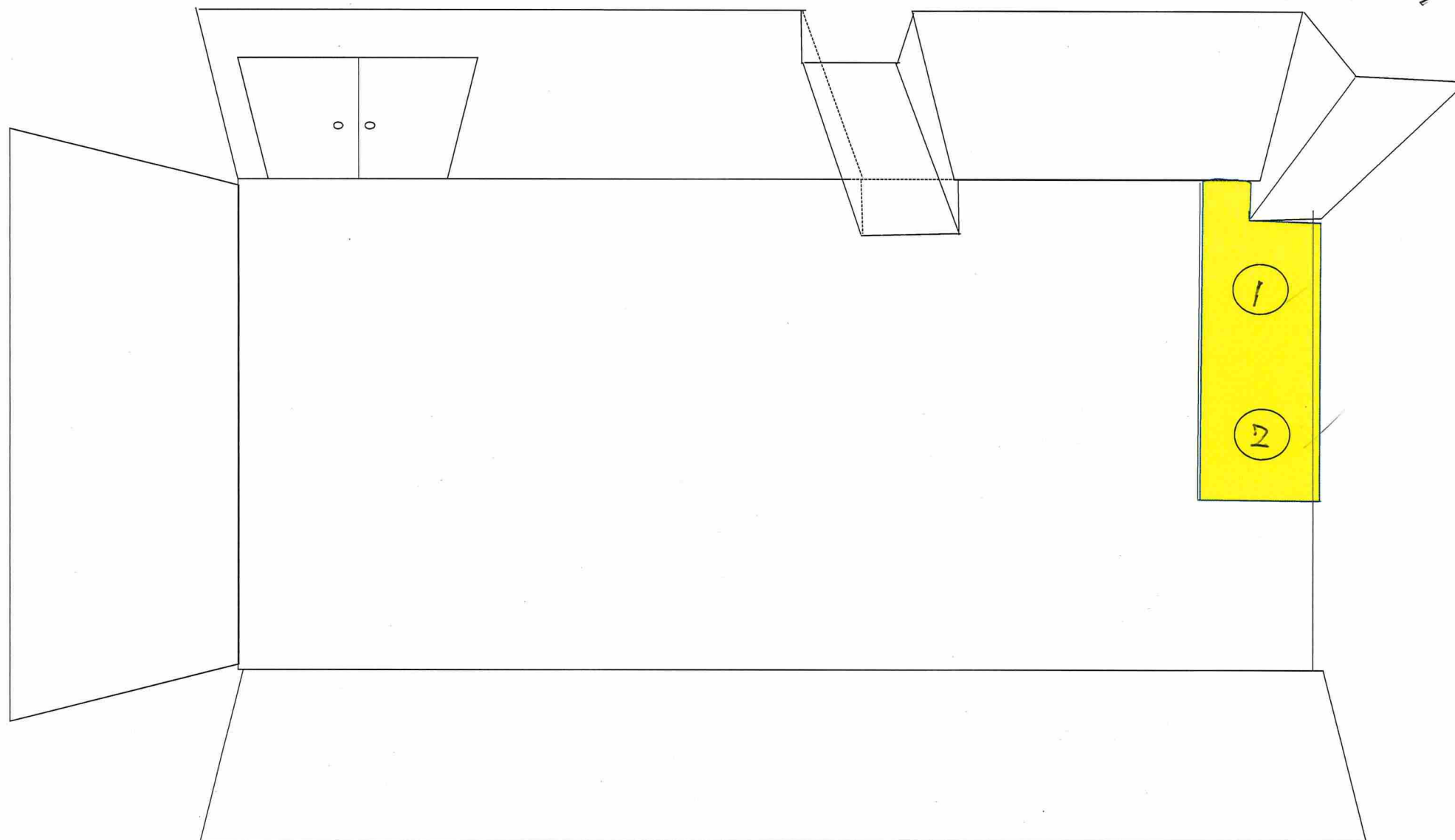
表面汚染密度測定記録

[illegible]

採取ポイント図 : ヘルメット・靴置き場(床面, 壁面, 資機材)

区域区分変更内容 : Yzone⇒Gzone

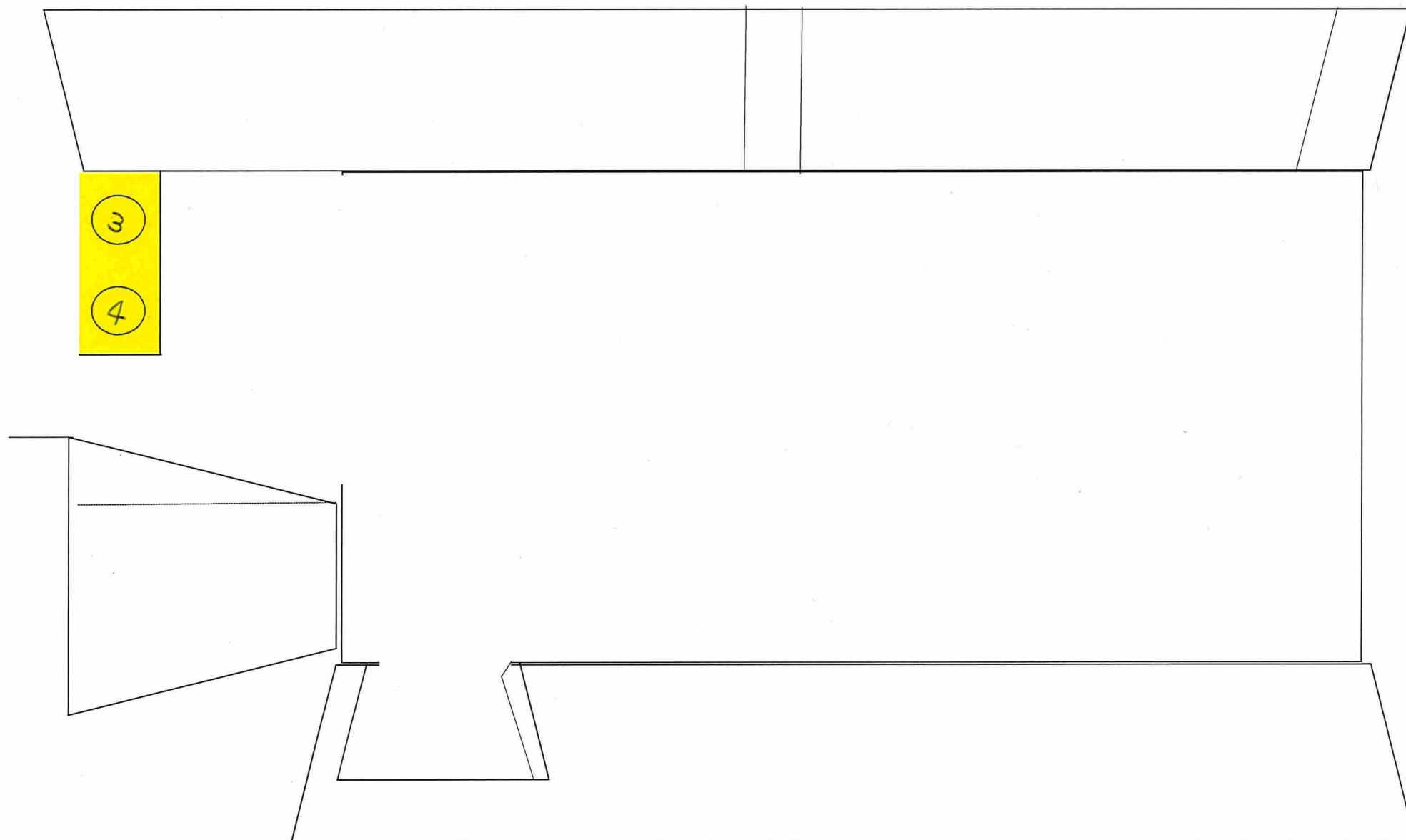
○:スミア採取箇所



採取ポイント図： 装備準備室(床面, 壁面, 資機材)

区域区分変更内容： Yzone⇒Gzone

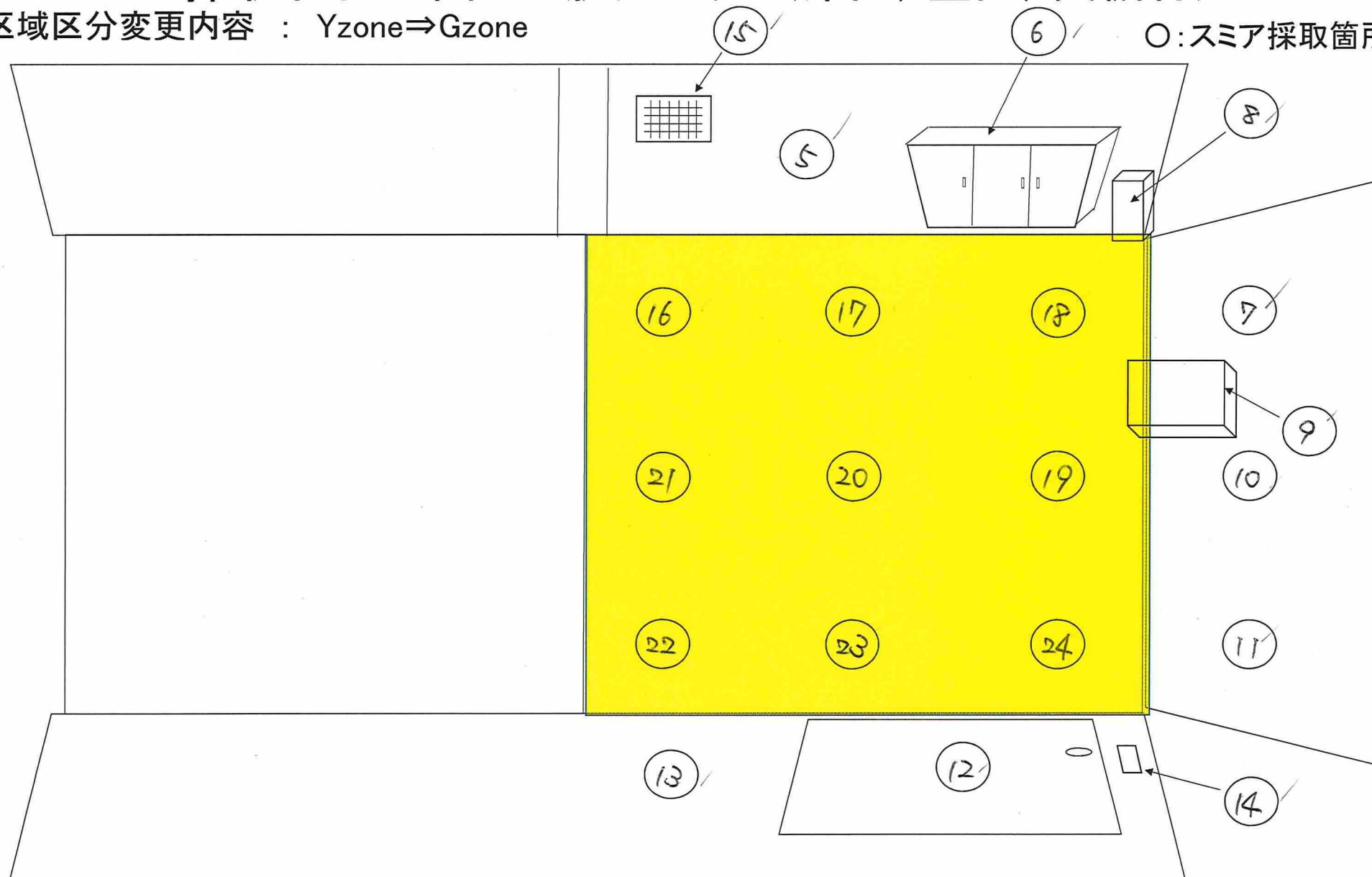
○:スミア採取箇所



採取ポイント図：脱衣エリア(床面, 壁面, 資機材)

区域区分変更内容：Yzone⇒Gzone

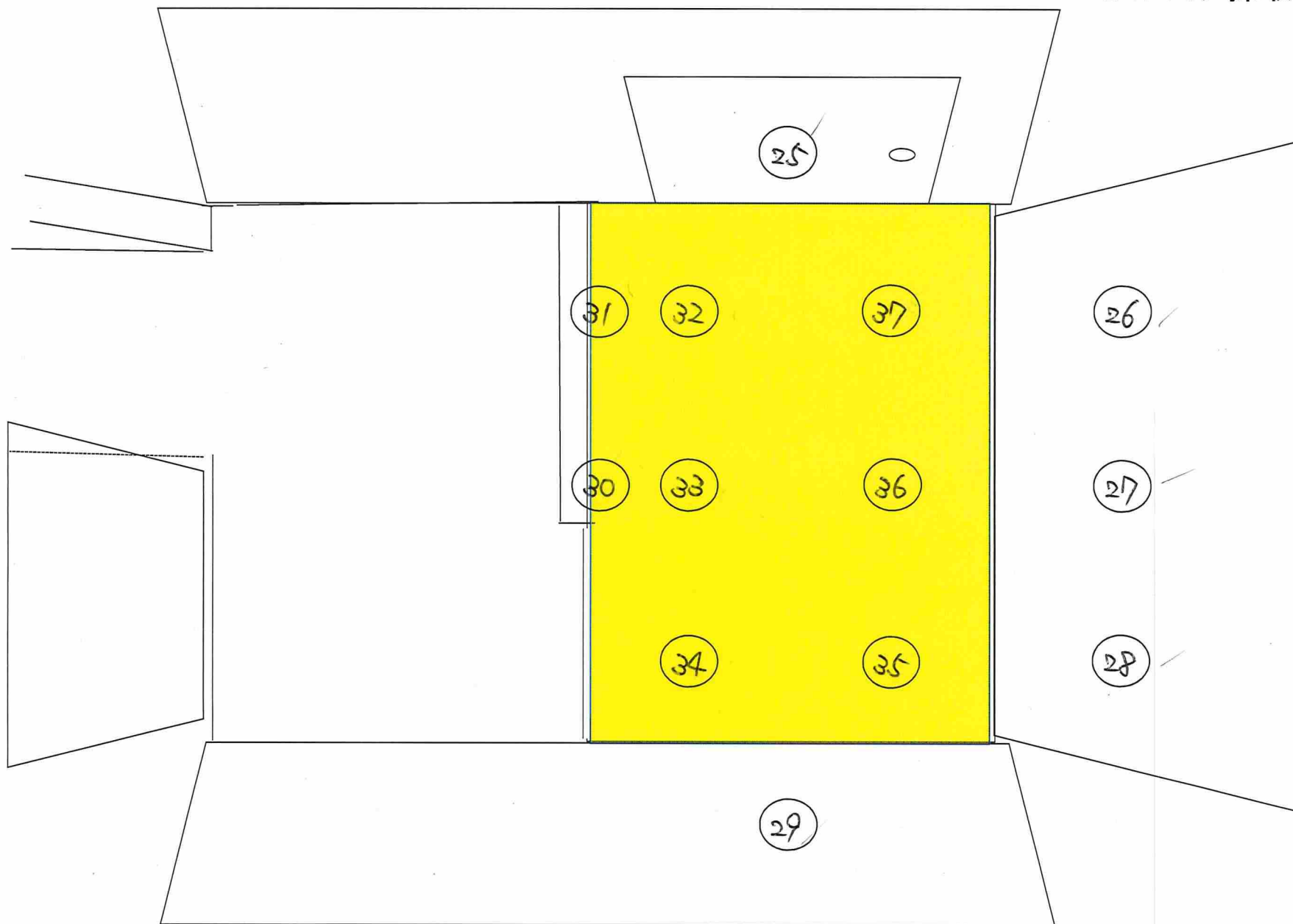
○:スミア採取箇所



採取ポイント図 : 汚染検査室(床面, 壁面, 資機材)

区域区分変更内容 : Yzone⇒Gzone

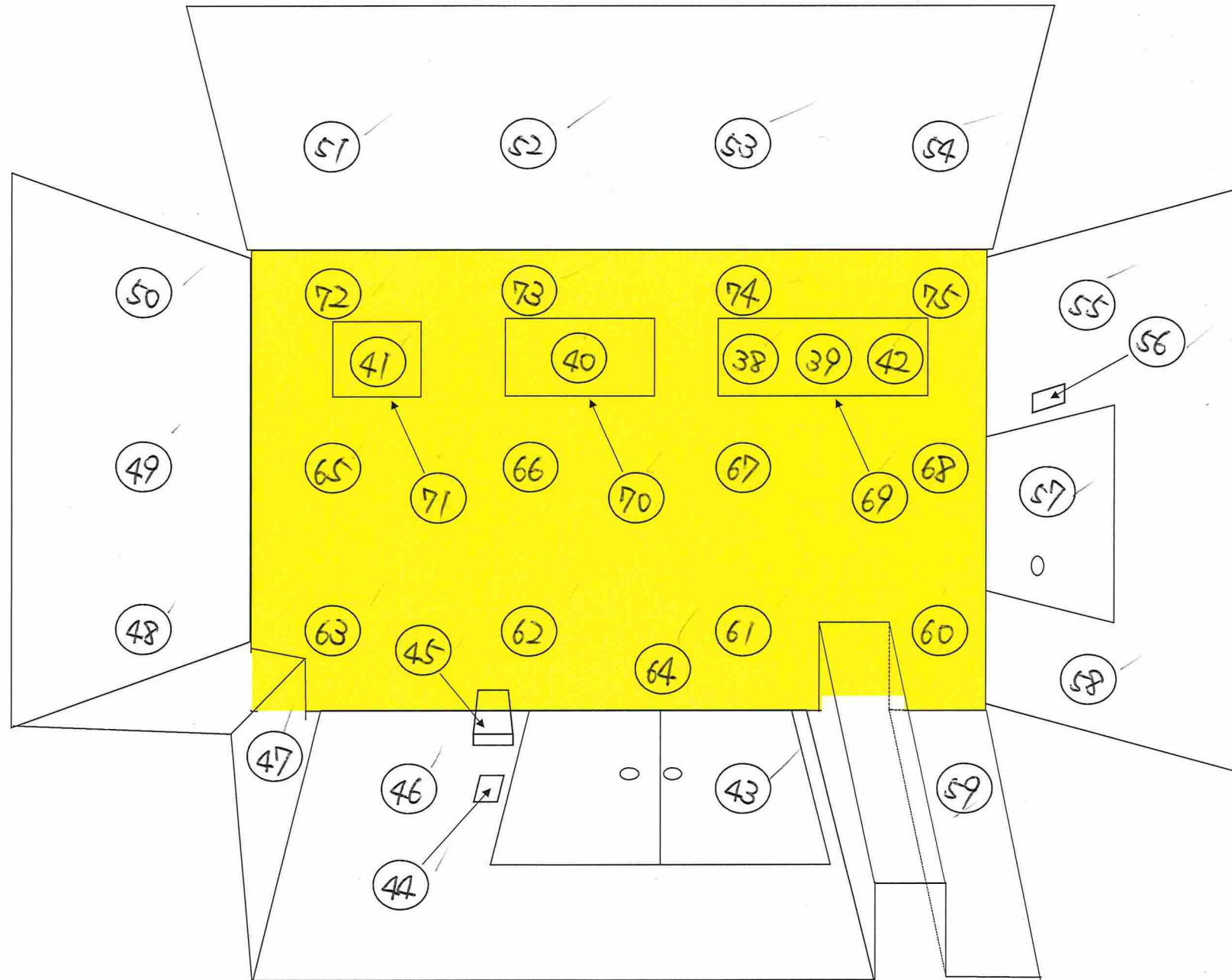
○:スミア採取箇所



採取ポイント図： 計算機室(床面, 壁面, 資機材)

区域区分変更内容： Yzone⇒汚染のおそれのない管理対象区域

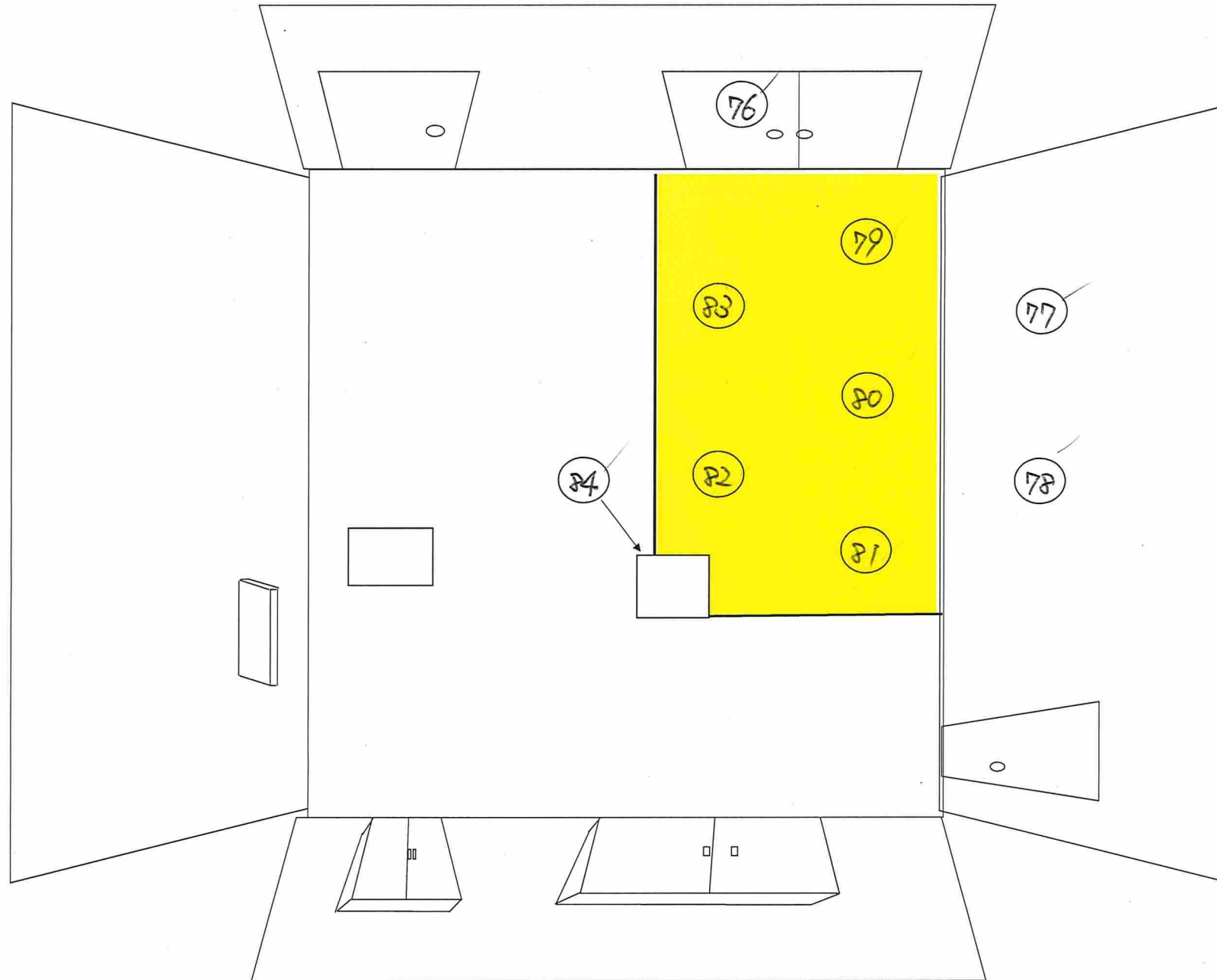
○:スミア採取箇所



採取ポイント図：監視室(床面, 壁面, 資機材)

区域区分変更内容：Yzone⇒汚染のおそれのない管理対象区域

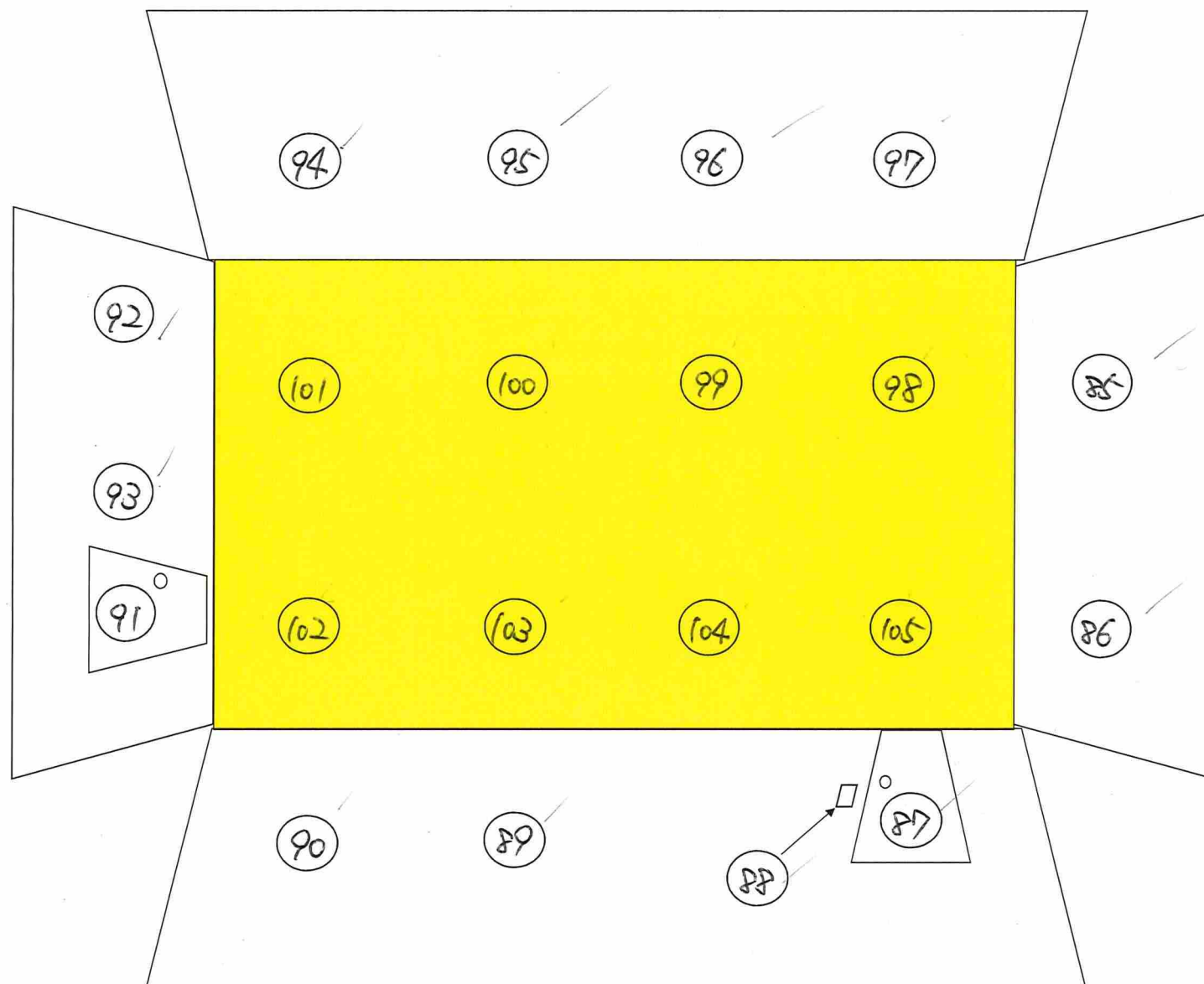
○:スミア採取箇所



採取ポイント図：休憩室(床面, 壁面, 資機材)

区域区分変更内容：Yzone⇒汚染のおそれのない管理対象区域

○:スミア採取箇所



採取ポイント図：倉庫(床面, 壁面, 資機材)

区域区分変更内容：Yzone⇒汚染のおそれのない管理対象区域

○:スミア採取箇所

