

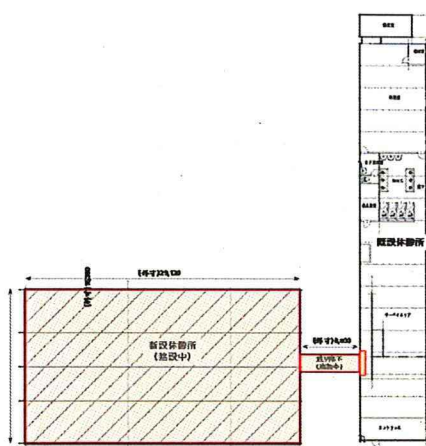
承認	審査	作成

(1/6)

放射線サーベイ記録

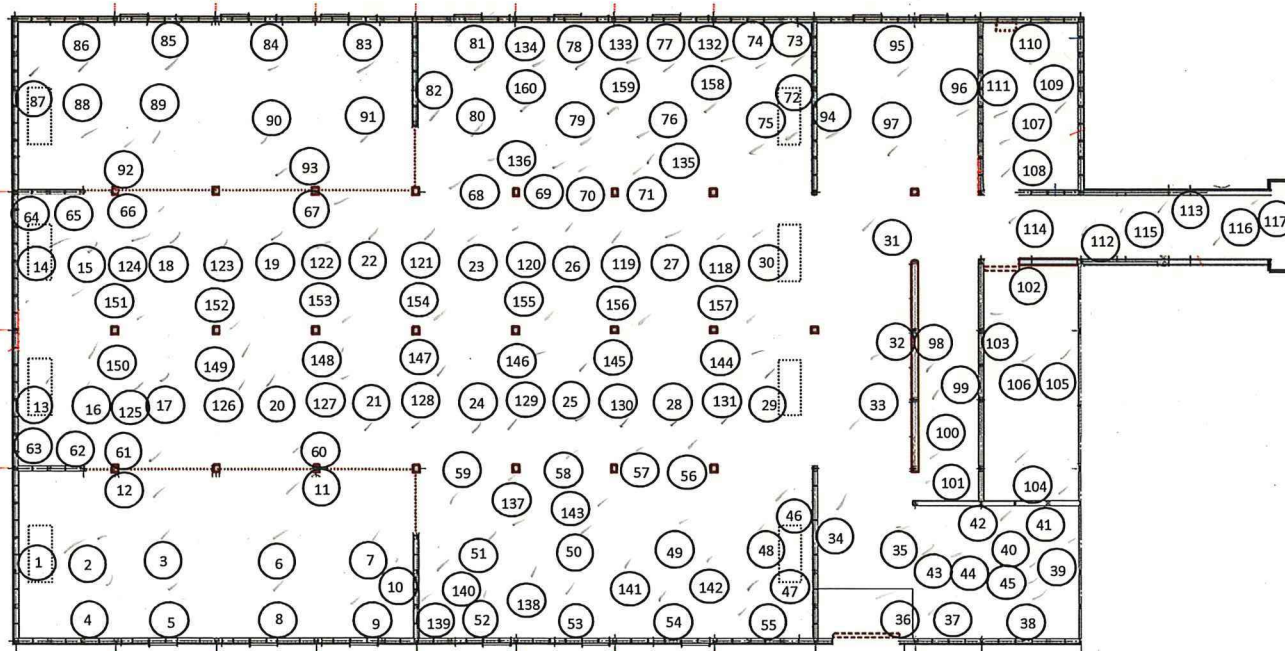
作業件名	【2020年度】(放防) 1F構内外全域にわたる 放射線管理業務【その他】	測定項目	■ γ ✓ ■スミア ✓ ■ダスト ✓ □核種分析
測定場所	土捨て場休憩所 (増設箇所)	測定者	
測定目的	土捨て場休憩所 増築箇所 区域区分設定サーベイ (Gzone → 汚染のおそれのない管理対象区域)	測定器	F1-GMAD-500 ✓ F1-SC-022 ✓ F1-CDS-034 ✓
測定計画名称	管理区域及び管理対象区域の区域区分変更に係る測定記録		
測定日時	2020/12/16 10:00 ~ 12:30		

×：空間線量当量率測定ポイント ○：床・壁スミア採取ポイント △：天井スミア採取ポイント ▲：ダスト採取ポイント



「汚染のおそれのない管理対象区域」の設定基準
 空間線量当量率: $30 \mu\text{Sv/h}$ 以下
 表面汚染密度: 4Bq/cm^2
 空气中放射性物質濃度: $2.0\text{E-}04\text{Bq/cm}^3$
 以下の検出限界値を超えないこと

<拡大図>

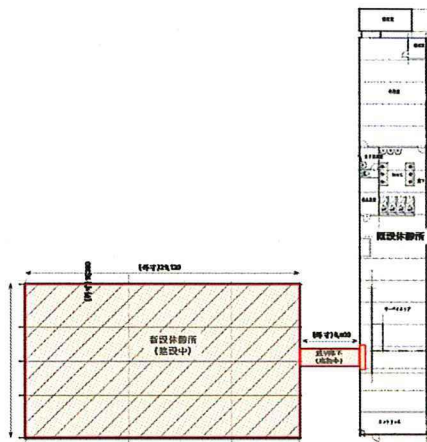


放射線サーベイ記録

(2/6)

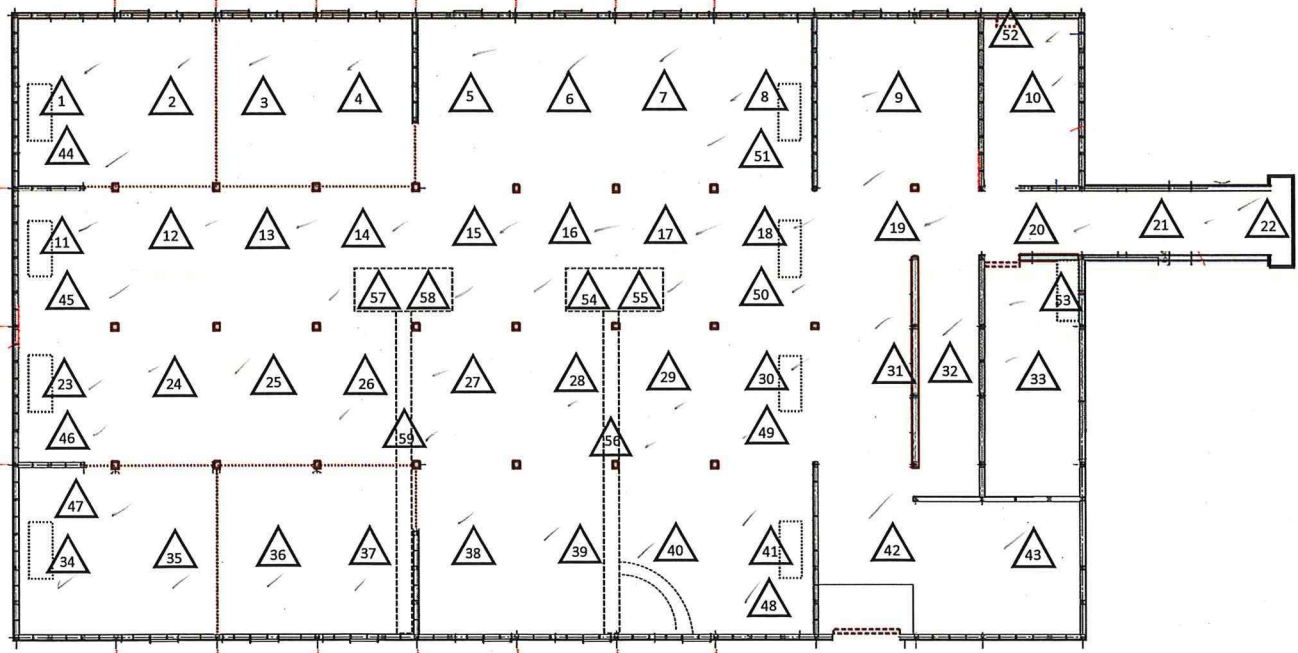
作業件名	【2020年度】(放防) 1F構内外全域にわたる放射線管理業務【その他】	測定項目	■ γ ■ スミア ■ ダスト □ 核種分析
測定場所	土捨て場休憩所 (増設箇所)	測定者	
測定目的	土捨て場休憩所 増築箇所 区域区分設定サーベイ (Gzone → 汚染のおそれのない管理対象区域)	測定器	F1-GMAD-500 F1-SC-022 F1-CDS-034
測定計画名称	管理区域及び管理対象区域の区域区分変更に係る測定記録		
測定日時	2020/12/16 10:00 ~ 12:30		

× : 空間線量当量率測定ポイント ○ : 床・壁スミア採取ポイント △ : 天井スミア採取ポイント ▲ : ダスト採取ポイント



「汚染のおそれのない管理対象区域」の設定基準
 空間線量当量率: $30 \mu\text{Sv/h}$ 以下
 表面汚染密度: 4Bq/cm^2
 空气中放射性物質濃度: $2.0\text{E-}04\text{Bq/cm}^3$
 以下の検出限界値を超えないこと

<拡大図>

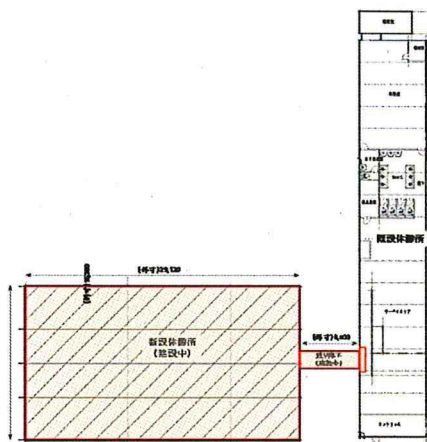


放射線サーベイ記録

(3/6)

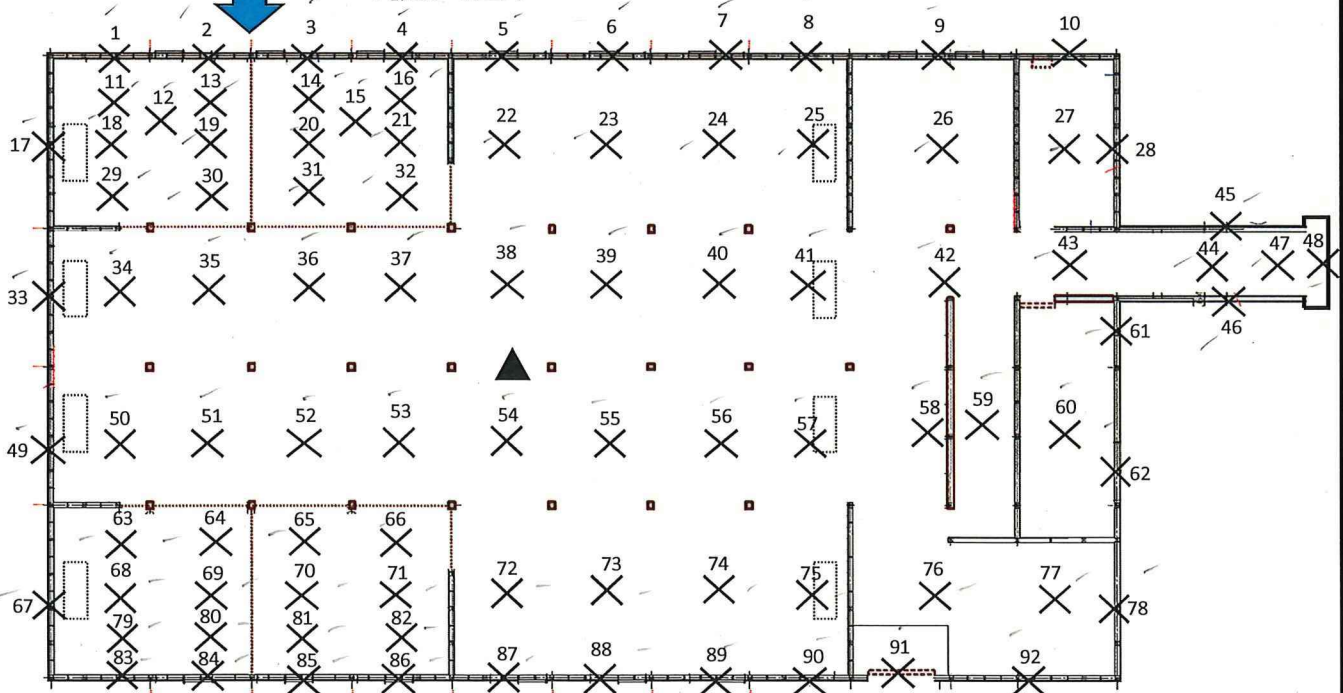
作業件名	【2020年度】(放防) 1F構内外全域にわたる放射線管理業務【その他】	測定項目	■ γ ■スミア ■ダスト □核種分析
測定場所	土捨て場休憩所(増設箇所)	測定者	
測定目的	土捨て場休憩所 増築箇所 区域区分設定サーベイ (Gzone → 汚染のおそれのない管理対象区域)	測定器	F1-GMAD-500 F1-SC-022 F1-CDS-034
測定計画名称	管理区域及び管理対象区域の区域区分変更に係る測定記録		
測定日時	2020/12/16 10:00 ~ 12:30		

×: 空間線量当量率測定ポイント ○: 床・壁スミア採取ポイント △: 天井スミア採取ポイント ▲: ダスト採取ポイント



「汚染のおそれのない管理対象区域」の設定基準
 空間線量当量率: $30 \mu\text{Sv/h}$ 以下
 表面汚染密度: 4Bq/cm^2
 空气中放射性物質濃度: $2.0\text{E}-04\text{Bq/cm}^3$
 以下の検出限界値を超えないこと

<拡大図>



放射線サーベイ記録

(4/6)

作業件名	【2020年度】(放防) 1F構内外全域にわたる 放射線管理業務【その他】	測定項目	■γ ■スミア ■ダスト □核種分析
測定場所	土捨て場休憩所 (増設箇所)	測定者	
測定目的	土捨て場休憩所 増築箇所 区域区分設定サーベイ (Gzone → 汚染のおそれのない管理対象区域)	測定器	F1-GMAD-500 F1-SC-022 F1-CDS-034
測定計画名称	管理区域及び管理対象区域の区域区分変更に係る測定記録		
測定日時	2020/12/16 10:00 ~ 12:30		

【表面汚染密度(間接法)測定結果】

F1-GMAD-500			
機器効率:	31.2	%	✓
採取効率:	10	%	✓
BG:	110	cpm	✓
スミア換算定数:	1.34E-02	Bq/cm ² ・cpm	✓
検出下限値:	1.0E+00	Bq/cm ²	✓

○床・壁スミア採取結果

スミアNo.	測定箇所	測定値 (間接法) 【cpm】		表面汚染密度 【Bq/cm ² 】
		Gross	Net	
1	壁	110	0	<1.0E+00
2	床	120	10	<1.0E+00
3	床	110	0	<1.0E+00
4	壁	110	0	<1.0E+00
5	壁	110	0	<1.0E+00
6	床	140	30	<1.0E+00
7	床	110	0	<1.0E+00
8	壁	110	0	<1.0E+00
9	壁	110	0	<1.0E+00
10	柱	110	0	<1.0E+00
11	柱	120	10	<1.0E+00
12	柱	110	0	<1.0E+00
13	壁	110	0	<1.0E+00
14	壁	110	0	<1.0E+00
15	床	110	0	<1.0E+00
16	床	110	0	<1.0E+00
17	床	110	0	<1.0E+00
18	床	110	0	<1.0E+00
19	床	110	0	<1.0E+00
20	床	130	20	<1.0E+00
21	床	150	40	<1.0E+00
22	床	110	0	<1.0E+00
23	床	110	0	<1.0E+00
24	床	110	0	<1.0E+00
25	床	110	0	<1.0E+00
26	床	110	0	<1.0E+00
27	床	110	0	<1.0E+00
28	床	110	0	<1.0E+00
29	床	110	0	<1.0E+00
30	床	110	0	<1.0E+00
31	床	130	20	<1.0E+00
32	壁	110	0	<1.0E+00
33	床	110	0	<1.0E+00
34	壁	110	0	<1.0E+00
35	床	110	0	<1.0E+00
36	床	110	0	<1.0E+00
37	棚	110	0	<1.0E+00
38	棚	130	20	<1.0E+00
39	床	110	0	<1.0E+00
40	床	110	0	<1.0E+00
41	棚	110	0	<1.0E+00
42	棚	110	0	<1.0E+00
43	棚	110	0	<1.0E+00
44	棚	110	0	<1.0E+00
45	棚	110	0	<1.0E+00
46	棚	110	0	<1.0E+00
47	棚	110	0	<1.0E+00
48	床	110	0	<1.0E+00
49	床	110	0	<1.0E+00
50	床	110	0	<1.0E+00

スミアNo.	測定箇所	測定値 (間接法) 【cpm】		表面汚染密度 【Bq/cm ² 】
		Gross	Net	
51	床	110	0	<1.0E+00
52	壁	110	0	<1.0E+00
53	壁	110	0	<1.0E+00
54	壁	110	0	<1.0E+00
55	壁	110	0	<1.0E+00
56	棚	110	0	<1.0E+00
57	棚	110	0	<1.0E+00
58	棚	110	0	<1.0E+00
59	棚	110	0	<1.0E+00
60	棚	110	0	<1.0E+00
61	棚	110	0	<1.0E+00
62	棚	110	0	<1.0E+00
63	棚	130	20	<1.0E+00
64	棚	150	40	<1.0E+00
65	棚	130	20	<1.0E+00
66	棚	110	0	<1.0E+00
67	棚	110	0	<1.0E+00
68	棚	120	10	<1.0E+00
69	棚	110	0	<1.0E+00
70	棚	110	0	<1.0E+00
71	棚	110	0	<1.0E+00
72	棚	110	0	<1.0E+00
73	棚	110	0	<1.0E+00
74	壁	110	0	<1.0E+00
75	床	110	0	<1.0E+00
76	床	110	0	<1.0E+00
77	壁	110	0	<1.0E+00
78	壁	110	0	<1.0E+00
79	床	110	0	<1.0E+00
80	床	110	0	<1.0E+00
81	壁	110	0	<1.0E+00
82	柱	110	0	<1.0E+00
83	壁	110	0	<1.0E+00
84	壁	110	0	<1.0E+00
85	壁	110	0	<1.0E+00
86	壁	110	0	<1.0E+00
87	壁	110	0	<1.0E+00
88	床	110	0	<1.0E+00
89	床	110	0	<1.0E+00
90	床	110	0	<1.0E+00
91	床	110	0	<1.0E+00
92	柱	110	0	<1.0E+00
93	柱	110	0	<1.0E+00
94	壁	110	0	<1.0E+00
95	壁	130	20	<1.0E+00
96	壁	110	0	<1.0E+00
97	床	110	0	<1.0E+00
98	壁	110	0	<1.0E+00
99	壁	110	0	<1.0E+00
100	床	110	0	<1.0E+00

放射線サーベイ記録

(5/6)

作業件名	【2020年度】(放防) 1F構内外全域にわたる 放射線管理業務【その他】	測定項目	■γ ■スミア ■ダスト □核種分析
測定場所	土捨て場休憩所(増設箇所)	測定者	
測定目的	土捨て場休憩所 増築箇所 区域区分設定サーベイ (Gzone → 汚染のおそれのない管理対象区域)	測定器	F1-GMAD-500 F1-SC-022 F1-CDS-034
測定計画名称	管理区域及び管理対象区域の区域区分変更に係る測定記録		
測定日時	2020/12/16 10:00 ~ 12:30		

【表面汚染密度(間接法)測定結果】

F1-GMAD-500			
機器効率:	31.2	%	
採取効率:	10	%	
BG:	110	cpm	
スミア換算定数:	1.34E-02	Bq/cm ² ・cpm	
検出下限値:	1.0E+00	Bq/cm ²	

○床・壁スミア採取結果

スミアNo.	測定箇所	測定値(間接法) 【cpm】		表面汚染密度 【Bq/cm ² 】
		Gross	Net	
101	壁	110	0	<1.0E+00
102	扉	110	0	<1.0E+00
103	壁	120	10	<1.0E+00
104	壁	110	0	<1.0E+00
105	壁	110	0	<1.0E+00
106	床	110	0	<1.0E+00
107	床	110	0	<1.0E+00
108	扉	110	0	<1.0E+00
109	壁	110	0	<1.0E+00
110	壁	110	0	<1.0E+00
111	壁	110	0	<1.0E+00
112	壁	110	0	<1.0E+00
113	壁	110	0	<1.0E+00
114	床	110	0	<1.0E+00
115	床	110	0	<1.0E+00
116	床	120	10	<1.0E+00
117	壁	110	0	<1.0E+00
118	机	110	0	<1.0E+00
119	机	110	0	<1.0E+00
120	机	110	0	<1.0E+00
121	机	110	0	<1.0E+00
122	机	110	0	<1.0E+00
123	机	110	0	<1.0E+00
124	机	110	0	<1.0E+00
125	机	110	0	<1.0E+00
126	机	110	0	<1.0E+00
127	机	110	0	<1.0E+00
128	机	110	0	<1.0E+00
129	机	110	0	<1.0E+00
130	机	110	0	<1.0E+00
131	机	110	0	<1.0E+00
132	机	110	0	<1.0E+00
133	机	110	0	<1.0E+00
134	机	110	0	<1.0E+00
135	机	110	0	<1.0E+00
136	机	110	0	<1.0E+00
137	机	110	0	<1.0E+00
138	机	110	0	<1.0E+00
139	椅子	110	0	<1.0E+00
140	椅子	110	0	<1.0E+00
141	椅子	110	0	<1.0E+00
142	椅子	110	0	<1.0E+00
143	椅子	110	0	<1.0E+00
144	椅子	110	0	<1.0E+00
145	椅子	110	0	<1.0E+00
146	椅子	110	0	<1.0E+00
147	椅子	110	0	<1.0E+00
148	椅子	110	0	<1.0E+00
149	椅子	130	20	<1.0E+00
150	椅子	110	0	<1.0E+00
151	椅子	110	0	<1.0E+00
152	椅子	110	0	<1.0E+00
153	椅子	110	0	<1.0E+00
154	椅子	110	0	<1.0E+00
155	椅子	110	0	<1.0E+00
156	椅子	110	0	<1.0E+00
157	椅子	110	0	<1.0E+00
158	椅子	110	0	<1.0E+00
159	椅子	110	0	<1.0E+00
160	椅子	110	0	<1.0E+00

○天井スミア採取結果

スミアNo.	測定箇所	測定値(間接法) 【cpm】		表面汚染密度 【Bq/cm ² 】
		Gross	Net	
1	柱	110	0	<1.0E+00
2	天井	110	0	<1.0E+00
3	柱	110	0	<1.0E+00
4	天井	110	0	<1.0E+00
5	柱	130	20	<1.0E+00
6	天井	130	20	<1.0E+00
7	柱	110	0	<1.0E+00
8	天井	130	20	<1.0E+00
9	天井	130	20	<1.0E+00
10	天井	110	0	<1.0E+00
11	柱	110	0	<1.0E+00
12	天井	110	0	<1.0E+00
13	柱	110	0	<1.0E+00
14	天井	130	20	<1.0E+00
15	柱	110	0	<1.0E+00
16	天井	110	0	<1.0E+00
17	柱	120	10	<1.0E+00
18	天井	110	0	<1.0E+00
19	天井	110	0	<1.0E+00
20	天井	110	0	<1.0E+00
21	天井	110	0	<1.0E+00
22	天井	110	0	<1.0E+00
23	柱	110	0	<1.0E+00
24	天井	140	30	<1.0E+00
25	柱	110	0	<1.0E+00
26	天井	110	0	<1.0E+00
27	柱	110	0	<1.0E+00
28	天井	110	0	<1.0E+00
29	柱	110	0	<1.0E+00
30	天井	120	10	<1.0E+00
31	天井	110	0	<1.0E+00
32	天井	110	0	<1.0E+00
33	天井	110	0	<1.0E+00
34	柱	140	30	<1.0E+00
35	天井	110	0	<1.0E+00
36	柱	110	0	<1.0E+00
37	天井	110	0	<1.0E+00
38	柱	110	0	<1.0E+00
39	天井	110	0	<1.0E+00
40	柱	110	0	<1.0E+00
41	天井	110	0	<1.0E+00
42	天井	110	0	<1.0E+00
43	天井	120	10	<1.0E+00
44	エアコン	110	0	<1.0E+00
45	エアコン	110	0	<1.0E+00
46	エアコン	110	0	<1.0E+00
47	エアコン	110	0	<1.0E+00
48	エアコン	130	20	<1.0E+00
49	エアコン	110	0	<1.0E+00
50	エアコン	110	0	<1.0E+00
51	エアコン	110	0	<1.0E+00
52	ダンパ	130	20	<1.0E+00
53	エアコン	110	0	<1.0E+00
54	ダクト	140	30	<1.0E+00
55	ダクト	120	10	<1.0E+00
56	ダクト	110	0	<1.0E+00
57	ダクト	110	0	<1.0E+00
58	ダクト	120	10	<1.0E+00
59	ダクト	110	0	<1.0E+00

放射線サーベイ記録

(6/6)

作業件名	【2020年度】(放防) 1F構内外全域にわたる 放射線管理業務【その他】	測定項目	■ γ ■スミア
測定場所	土捨て場休憩所 (増設箇所)		■ダスト □核種分析
測定目的	土捨て場休憩所 増築箇所 区域区分設定サーベイ (Gzone → 汚染のおそれのない管理対象区域)	測定者	
測定計画名称	管理区域及び管理対象区域の区域区分変更に係る測定記録	測定器	F1-GMAD-500 F1-SC-022 F1-CDS-034
測定日時	2020/12/16 10:00 ~ 12:30		

【空間線量当量率測定結果】

採取地点 (×)	空間線量当量率 【 μ Sv/h】	採取地点 (×)	空間線量当量率 【 μ Sv/h】
1	0.18 ✓	51	0.21 ✓
2	0.20 ✓	52	0.19 ✓
3	0.20 ✓	53	0.18 ✓
4	0.21 ✓	54	0.19 ✓
5	0.20 ✓	55	0.18 ✓
6	0.23 ✓	56	0.20 ✓
7	0.22 ✓	57	0.20 ✓
8	0.22 ✓	58	0.24 ✓
9	0.22 ✓	59	0.18 ✓
10	0.24 ✓	60	0.22 ✓
11	0.18 ✓	61	0.25 ✓
12	0.18 ✓	62	0.25 ✓
13	0.18 ✓	63	0.22 ✓
14	0.17 ✓	64	0.22 ✓
15	0.18 ✓	65	0.21 ✓
16	0.17 ✓	66	0.23 ✓
17	0.20 ✓	67	0.24 ✓
18	0.19 ✓	68	0.26 ✓
19	0.20 ✓	69	0.26 ✓
20	0.19 ✓	70	0.27 ✓
21	0.18 ✓	71	0.24 ✓
22	0.17 ✓	72	0.24 ✓
23	0.19 ✓	73	0.25 ✓
24	0.16 ✓	74	0.25 ✓
25	0.18 ✓	75	0.25 ✓
26	0.21 ✓	76	0.20 ✓
27	0.19 ✓	77	0.23 ✓
28	0.20 ✓	78	0.30 ✓
29	0.19 ✓	79	0.22 ✓
30	0.19 ✓	80	0.21 ✓
31	0.18 ✓	81	0.22 ✓
32	0.18 ✓	82	0.22 ✓
33	0.24 ✓	83	0.28 ✓
34	0.19 ✓	84	0.28 ✓
35	0.19 ✓	85	0.27 ✓
36	0.18 ✓	86	0.30 ✓
37	0.19 ✓	87	0.29 ✓
38	0.18 ✓	88	0.31 ✓
39	0.18 ✓	89	0.28 ✓
40	0.18 ✓	90	0.29 ✓
41	0.19 ✓	91	0.28 ✓
42	0.17 ✓	92	0.29 ✓
43	0.20 ✓		
44	0.22 ✓		
45	0.25 ✓		
46	0.25 ✓		
47	0.26 ✓		
48	0.22 ✓		
49	0.25 ✓		
50	0.21 ✓		

【空气中放射性物質濃度測定結果】

F1-CDS-034		
ダスト採取時間 :	10	min
流量 :	151.4	L/min
機器効率 :	31.2	%
B G :	110	cpm
G R O S S :	130	cpm
換算定数 :	2.89E-07	Bq/cm ³ · cpm
検出下限値 :	2.30E-05	Bq/cm ³
ダスト濃度 :	< 2.30E-05	Bq/cm ³