

瓦 礫 類 ・ 伐 採 木 管 理 票

計上No. 6012320 - 0018

作業 主 管 G 記 入 欄 メ モ	保管希望日時	2020年3月12日		(木)	15:30	承認	審査	作成		
	作業件名	A,Bテント内瓦礫運搬業務								
	発生場所	A, Bテント					2020/3/6	2020/3/5	2020/3/5	
	作業主管G	3号機建築グループ			監理員		TEL			
	元請会社				担当者		TEL			
	線量測定年月日	2020/3/12	測定者		測定器名	DoseRAE2線量計・遠隔測定監視装置	管理番号	PRM-1200		
	No.	保管物名	※カテゴリ			物 量	測定場所 雰囲気線量率	表面線量率	$\beta \cdot \alpha$ 汚染の有無	$\beta + \gamma$ 線量率
		①	②	③						
1	6m3コンテナ((2019SS-00027))	B	10	D	A	6 m ³	0.01 mSv/h	0.02 mSv/h	無	
2	6m3コンテナ((2019SS-00347))	B	10	D	A	6 m ³	0.01 mSv/h	0.18 mSv/h	無	
3	6m3コンテナ((2019SS-00410))	B	10	D	A	6 m ³	0.01 mSv/h	0.1 mSv/h	無	
4	6m3コンテナ((2019SS-00409))	B	10	D	A	6 m ³	0.01 mSv/h	0.21 mSv/h	無	
5	6m3コンテナ((2019SS-00376))	B	10	D	A	6 m ³	0.01 mSv/h	0.03 mSv/h	無	

固体廃棄物管理G記入欄				受付
受 付 番 号				
高2020	—	03	—	0128
調整後保管日時				2020年3月12日 15:30
【保管時の指示事項等】				

線量測定内容			
測定日	2020年3月12日		
測定No.	氏名	測定器	管理番号
1		DoseRAE2	PRM-1200
2			
3			
4			

保管 実績 記 入 欄 メ モ	No.	枝 番	保 管 物 名	測定場所 雰囲気線量率	表面線量率	$\beta + \gamma$ 線量率	保管場所	保管日時	物 量	再利用 減容可	コンテナNo.	測定No.
	1	1	6m3コンテナ((2019SS-00027))	0.01 mSv/h	0.02 mSv/h		固体庫9棟地下2階	2020/3/12 17:31	6 m ³		2019SS-00027	1
	2	1	6m3コンテナ((2019SS-00347))	0.01 mSv/h	0.18 mSv/h		固体庫9棟地下2階	2020/3/12 17:39	6 m ³		2019SS-00347	1
	3	1	6m3コンテナ((2019SS-00410))	0.01 mSv/h	0.1 mSv/h		固体庫9棟地下2階	2020/3/12 18:17	6 m ³		2019SS-00410	1
	4	1	6m3コンテナ((2019SS-00409))	0.01 mSv/h	0.21 mSv/h		固体庫9棟地下2階	2020/3/12 18:18	6 m ³		2019SS-00409	1
	5	1	6m3コンテナ((2019SS-00376))	0.01 mSv/h	0.03 mSv/h		固体庫9棟地下2階	2020/3/12 18:56	6 m ³		2019SS-00376	1

*線量測定は保管場所があらかじめ決まっている伐採木等は省略する。再利用／減容が可能と推測される場合、再利用:RU、減容:VRと記載。固体庫保管時はコンテナNo.記載

※カ テ ゴ リ	①	A	可 燃 物	01	紙・ウエス類	02	プラスチック・ポリ・ビニール類	03	木材類	04	可燃物その他	05	—	
				06	—	07	—	08	—	09	—	10	—	
		B	不 燃 物	01	金属ガラ	02	コンクリートガラ	03	機器類・制御盤類	04	土砂類	05	塩化ビニール類	
				06	保温材	07	石綿含有物	08	ケーブル類	09	アスファルトガラ	10	不燃物その他	
				11	フランジタンク本体	12	フランジタンク付属品	13	石綿含有物(はつり屑等)	14	—	15	—	
		C	難燃物	01	ゴム類	02	難燃シート類	03	ホース類	04	難燃物その他	05	—	
		D	伐採木	01	伐採木(幹・根)	02	伐採木(枝・葉)	03	—	04	—	05	—	
		②	状 態	D:乾燥, W:湿気有		③	履 歴	A:「1F構内にあった物」, B:「工事のために持ち込まれた物」						

注1:可燃・難燃物は原則として透明袋に収納すること。注2:伐採木の積み上げ高さは固体廃棄物管理Gの指示に従うこと。(最大で5m以下とする。)
 注3:飛散抑制等必要な措置を講じ運搬し、保管エリアに応じた飛散防止(養生、容器収納等)を施し保管すること。注4:塩化ビニール類については可燃・難燃側に持込みのこと。
 注5: β 汚染有の場合、表面線量率欄には「 γ 」のみの線量率を記載し、 $\beta + \gamma$ 線量率欄に「 $\beta + \gamma$ 」の線量率を記載すること。 β 汚染無の場合は、 $\beta + \gamma$ 線量率の記載不要。
 注6:コンテナで持ち込む場合は、保管物名欄またはメモ欄にコンテナNo. を記載すること。

2020年3月12日(木) 固体庫内コンテナ総括表

[illegible]

20	19	18	17	16	15	14	13	12	11	10	9	8	7	6	5	4	3	2	1			
										6281	6277	6273	6269	6265	6261	6257	6253	6249	6245	上	左	
									6284	6280	6276	6272	6268	6264	6260	6256	6252	6248	6240	下		
										6283	6279	6275	6271	6267	6263	6259	6255	6251	6247	上		右
										6282	6278	6274	6270	6266	6262	6258	6254	6250	6246	下		

[illegible]

固体庫内コンテナ配置表

一時保管日時	2020年3月12日(木)	備考 不燃物
運搬ID	6280	
コンテナ番号	2019SS-00027	
解体場所	仮保管テント	
現場サーベイ時線量	- mSv/h	
現場サーベイ時周辺線量	- mSv/h	
	- mSv/h	
	- mSv/h	
表面線量率	0.02 mSv/h	
重量	2.90 t	
配置場所	9-B2-2-10 -左下	

20	19	18	17	16	15	14	13	12	11	10	9	8	7	6	5	4	3	2	1	上
										6281	6277	6273	6269	6265	6261	6257	6253	6249	6245	下
									6284	6280	6276	6272	6268	6264	6260	6256	6252	6248	6240	下
										6283	6279	6275	6271	6267	6263	6259	6255	6251	6247	上
										6282	6278	6274	6270	6266	6262	6258	6254	6250	6246	下

通路	40	39	38	37	36	35	34	33	32	31	30	29	28	27	26	25	24	23	22	21	上
固体庫#9																					下
B2F																					上
Na2Iレーン																					下
通路																					上

写真



固体庫内コンテナ配置表

一時保管日時	2020年3月12日(木)	備考 不燃物
運搬ID	6281	
コンテナ番号	2019SS-00347	
解体場所	仮保管テント	
現場サーベイ時線量	- mSv/h	
現場サーベイ時周辺線量	- mSv/h	
	- mSv/h	
	- mSv/h	
表面線量率	0.18 mSv/h	
重量	3.00 t	
配置場所	9-B2-2-10 -左上	

20	19	18	17	16	15	14	13	12	11	10	9	8	7	6	5	4	3	2	1		
										6281	6277	6273	6269	6265	6261	6257	6253	6249	6245	上	左
									6284	6280	6276	6272	6268	6264	6260	6256	6252	6248	6240	下	左
										6283	6279	6275	6271	6267	6263	6259	6255	6251	6247	下	右
										6282	6278	6274	6270	6266	6262	6258	6254	6250	6246	下	右

通路		40	39	38	37	36	35	34	33	32	31	30	29	28	27	26	25	24	23	22	21	
固体層#9																						上
32F																						下
Na2レーン⇒																						上
																						右
																						下
通路																						

写真



固体庫内コンテナ配置表

一時保管日時	2020年3月12日(木)	備考 不燃物
運搬ID	6282	
コンテナ番号	2019SS-00410	
解体場所	仮保管テント	
現場サーベイ時線量	- mSv/h	
現場サーベイ時周辺線量	- mSv/h	
	- mSv/h	
	- mSv/h	
	- mSv/h	
表面線量率	0.10 mSv/h	
重量	2.90 t	
配置場所	9-B2-2-10 -右下	

20	19	18	17	16	15	14	13	12	11	10	9	8	7	6	5	4	3	2	1	上 午 时 分
									6281	6277	6273	6269	6265	6261	6257	6253	6249	6245		
								6284	6280	6276	6272	6268	6264	6260	6256	6252	6248	6240		
									6283	6279	6275	6271	6267	6263	6259	6255	6251	6247		
									6282	6278	6274	6270	6266	6262	6258	6254	6250	6246		

[illegible]

写真



固体庫内コンテナ配置表

一時保管日時	2020年3月12日(木)	備考 不燃物
運搬ID	6283	
コンテナ番号	2019SS-00409	
解体場所	仮保管テント	
現場サーベイ時線量	- mSv/h	
現場サーベイ時周辺線量	- mSv/h	
	- mSv/h	
	- mSv/h	
表面線量率	0.21 mSv/h	
重量	2.70 t	
配置場所	9-B2-2-10 -右上	

20	19	18	17	16	15	14	13	12	11	10	9	8	7	6	5	4	3	2	1		
									6281	6277	6279	6269	6265	6261	6257	6253	6249	6245		上	左
								6284	6280	6276	6272	6268	6264	6260	6256	6252	6248	6240		下	右
									6283	6279	6275	6271	6267	6263	6259	6255	6251	6247		上	右
									6282	6278	6274	6270	6266	6262	6258	6254	6250	6248		下	右

通路				40	39	38	37	36	35	34	33	32	31	30	29	28	27	26	25	24	23	22	21		
団体庫#9 B2F №2レーン⇒																									上 下 右 左
通路																									

写真



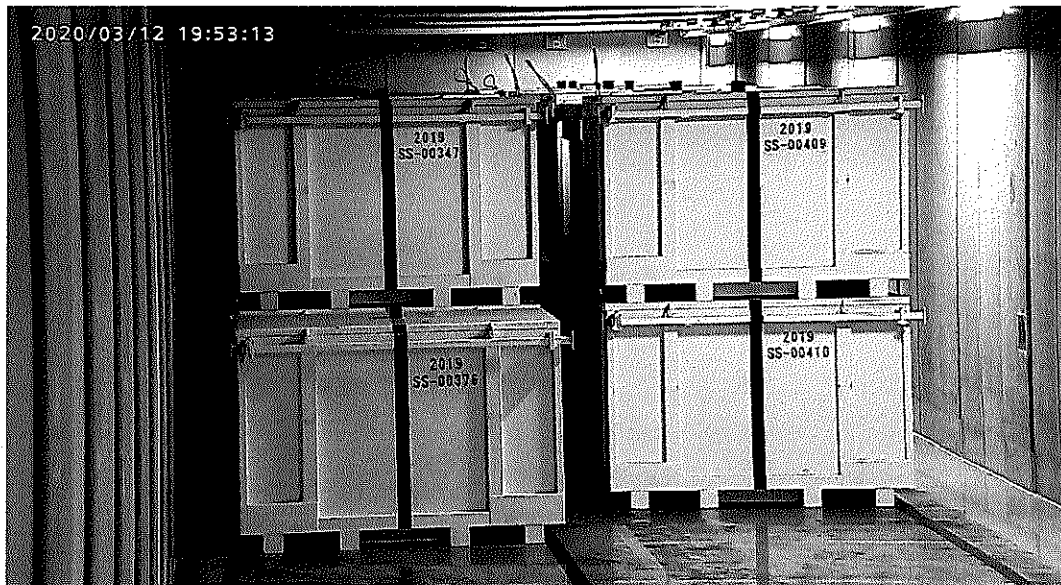
固体庫内コンテナ配置表

一時保管日時	2020年3月12日(木)	備考 不燃物
運搬ID	6284	
コンテナ番号	2019SS-00376	
解体場所	仮保管テント	
現場サーベイ時線量	- mSv/h	
現場サーベイ時周辺線量	- mSv/h	
	- mSv/h	
	- mSv/h	
表面線量率	0.03 mSv/h	
重量	2.90 t	
配置場所	9-B2-2-11 -左下	

20	19	18	17	16	15	14	13	12	11	10	9	8	7	6	5	4	3	2	1	
									6284	6261	6277	6273	6269	6265	6261	6257	6253	6249	6245	上
									6280	6276	6272	6268	6264	6260	6256	6252	6248	6244	6240	下
									6283	6279	6275	6271	6267	6263	6259	6255	6251	6247		上
									6282	6278	6274	6270	6266	6262	6258	6254	6250	6246		下

通路	40	39	38	37	36	35	34	33	32	31	30	29	28	27	26	25	24	23	22	21	
固体庫#9 B2F No.21レーン⇒																					上
																					下
通路																					左
																					右

写真



瓦 礫 類 ・ 伐 採 木 管 理 票

計上No. 6012320 - 0018

作業 主 管 G 記 入 欄 メ モ	保管希望日時	2020年3月13日		(金)	15:30		承認	審査	作成				
	作業件名	A,Bテント内瓦礫運搬業務											
	発生場所	A, Bテント						2020/3/6	2020/3/5				
	作業主管G	3号機建築グループ				監理員	TEL						
	元請会社					担当者	TEL						
	線量測定年月日	2020/3/13	測定者			測定器名	DoseRAE2線量計・遠隔測定監視装置		管理番号	PRM-1200			
No.	保管物名	※カテゴリ			物 量	測定場所 雰囲気線量率		表面線量率		$\beta \cdot \alpha$ 汚染の有無	$\beta + \gamma$ 線量率		
		①	②	③									
		1	6m3コンテナ((2019SS-00238)	B		10	D	A	6 m ³	0.01 mSv/h	0.09 mSv/h	無	
		2	6m3コンテナ((2019SS-00156)	B		10	D	A	6 m ³	0.01 mSv/h	0.12 mSv/h	無	
		3											
		4											
5													

固体廃棄物管理G記入欄				受付
受 付 番 号				
高2020	—	03	—	0129
調整後保管日時				2020/3/9
2020年3月13日				15:30
【保管時の指示事項等】				

線量測定内容				
測定日	2020年3月13日			
測定No.	氏名	測定器	管理番号	
1		DoseRAE2	PRM-1200	
2				
3				
4				

保管 実績 記入 欄 メ モ	No.	枝 番	保 管 物 名	測定場所 雰囲気線量率		表面線量率		$\beta + \gamma$ 線量率	保管場所	保管日時	物 量	再利用 減容可	コンテナNo.	測定No.
	1	1	6m3コンテナ((2019SS-00238)	0.01	mSv/h	0.09	mSv/h		固体庫9棟地下2階	2020/3/13 15:59	6 m ³		2019SS-00238	1
	2	1	6m3コンテナ((2019SS-00156)	0.01	mSv/h	0.12	mSv/h		固体庫9棟地下2階	2020/3/13 16:08	6 m ³		2019SS-00156	1
											m ³			
											m ³			
											m ³			

* 線量測定は保管場所があらかじめ決まっている伐採木等は省略する。 再利用／減容が可能と推測される場合、再利用:RU、減容:VRと記載。固体庫保管時はコンテナNo.記載

※カ テ ゴ リ	①	A	可 燃 物	01	紙・ウエス類	02	プラスチック・ホリ・ビニール類	03	木材類	04	可燃物その他	05	—	
				06	—	07	—	08	—	09	—	10	—	
		B	不 燃 物	01	金属ガラ	02	コンクリートガラ	03	機器類・制御盤類	04	土砂類	05	塩化ビニール類	
				06	保温材	07	石綿含有物	08	ケーブル類	09	アスファルトガラ	10	不燃物その他	
				11	フランジタンク本体	12	フランジタンク付属品	13	石綿含有物(はつり屑等)	14	—	15	—	
		C	難燃物	01	ゴム類	02	難燃シート類	03	ホース類	04	難燃物その他	05	—	
		D	伐採木	01	伐採木(幹・根)	02	伐採木(枝・葉)	03	—	04	—	05	—	
		②	状 態	D:乾燥, W:湿気有		③	履 歴	A:「1F構内にあった物」, B:「工事のために持ち込まれた物」						

注1:可燃・難燃物は原則として透明袋に収納すること。 注2:伐採木の積み上げ高さは固体廃棄物管理Gの指示に従うこと。(最大で5m以下とする。)
 注3:飛散抑制等必要な措置を講じ運搬し、保管エリアに応じた飛散防止(養生、容器収納等)を施し保管すること。 注4:塩化ビニール類については可燃・難燃側に持込みのこと。
 注5: β 汚染有の場合、表面線量率欄には「 γ 」のみの線量率を記載し、 $\beta + \gamma$ 線量率欄に「 $\beta + \gamma$ 」の線量率を記載すること。 β 汚染無の場合は、 $\beta + \gamma$ 線量率の記載不要。
 注6:コンテナで持ち込む場合は、保管物名欄またはメモ欄にコンテナNo. を記載すること。

瓦 礫 類 ・ 伐 採 木 管 理 票

計上No. 6015303 - 0001

作業 主 管 G 記 入 欄 メ モ	保管希望日時	2020年3月13日	(金)	20:00	承認	審査	作成			
	作業件名	1F2 R/B内干渉物撤去								
	発生場所	2号機 R/B 2階 SRV点検エリア			2020/3/13	2020/3/12	2020/3/12			
	作業主管G	燃料調査グループ		監理員	TEL					
	元請会社			担当者	TEL					
	線量測定年月日	2020/3/7	測定者		測定器名	ICWBL	管理番号 F1-ICWBL-130			
	No.	保管物名			※カテゴリ	物 量	測定場所 雰囲気線量率	表面線量率	$\beta \cdot \alpha$ 汚染の有無	$\beta + \gamma$ 線量率
	1	6m3コンテナ(2019SS-00473)			B 10 D A	8 m ³	0.01 mSv/h	9 mSv/h	β 有	9 mSv/h
	2	6m3コンテナ(2019SS-00486)			B 10 D A	8 m ³	0.01 mSv/h	4 mSv/h	β 有	4 mSv/h
	3					m ³				
	4					m ³				
	5					m ³				
	注: α 有、 $\beta \alpha$ 有の場合、 α 線量情報をここに記載のこと。									

固体廃棄物管理G記入欄				受付
受 付 番 号				
高2020	—	03	—	0165
				2020/3/13
調整後保管日時		2020年3月13日		20:00
【保管時の指示事項等】				
不燃物				

線量測定内容				
測定日	2020年3月13日			
測定No.	氏名	測定器	管理番号	
1		DoseRAE2	PRM-1200	
2				
3				
4				

保管 実績 記入 欄 メ モ	No.	枝番	保管物名	測定場所 雰囲気線量率	表面線量率	$\beta + \gamma$ 線量率	保管場所	保管日時	物 量	再利用 減容可	コンテナNo.	測定No.
	1	1	6m3コンテナ(2019SS-00473)	0.01 mSv/h	1.3 mSv/h		固体庫9棟地下2階	2020/3/13 19:25	6 m ³		2019SS-00473	1
	2	1	6m3コンテナ(2019SS-00486)	0.01 mSv/h	2.7 mSv/h		固体庫9棟地下2階	2020/3/13 19:20	6 m ³		2019SS-00486	1
									m ³			
									m ³			
* 線量測定は保管場所があらかじめ決まっている伐採木等は省略する。 再利用/減容が可能と推測される場合、再利用:RU、減容:VRと記載。固体庫保管時はコンテナNo.記載												

※カテゴリー	①	A	可燃物	01 紙・ウエス類	02 プラスチック・ホリ・ビニール類	03 木材類	04 可燃物その他	05 —
				06 —	07 —	08 —	09 —	10 —
		B	不燃物	01 金属ガラ	02 コンクリートガラ	03 機器類・制御盤類	04 土砂類	05 塩化ビニール類
				06 保温材	07 石綿含有物	08 ケーブル類	09 アスファルトガラ	10 不燃物その他
				11 フランジタンク本体	12 フランジタンク付属品	13 石綿含有物(はつり屑等)	14 —	15 —
	②	C	難燃物	01 ゴム類	02 難燃シート類	03 ホース類	04 難燃物その他	05 —
				01 伐採木(幹・根)	02 伐採木(枝・葉)	03 —	04 —	05 —
	③	状態	D:乾燥, W:湿気有	履歴	A:「1F構内にあった物」, B:「工事のために持ち込まれた物」			

注1: 可燃・難燃物は原則として透明袋に収納すること。 注2: 伐採木の積み上げ高さは固体廃棄物管理Gの指示に従うこと。(最大で5m以下とする。)

注3: 飛散抑制等必要な措置を講じ運搬し、保管エリアに応じた飛散防止(養生、容器収納等)を施し保管すること。 注4: 塩化ビニール類については可燃・難燃側に持込みのこと。

注5: β 汚染有の場合、表面線量率欄には「 γ 」のみの線量率を記載し、 $\beta + \gamma$ 線量率欄に「 $\beta + \gamma$ 」の線量率を記載すること。 β 汚染無の場合は、 $\beta + \gamma$ 線量率の記載不要。

注6: コンテナで持ち込む場合は、保管物名欄またはメモ欄にコンテナNo. を記載すること。

瓦 礫 類 ・ 伐 採 木 管 理 票

計上No. 6013213 - 0002

作業 主 管 G 記 入 欄 メ モ	保管希望日時	2020年3月13日		(金)	18:00		承認	審査	作成		
	作業件名	3号機T/B屋上部雨水対策工事									
	発生場所	3号機TB建屋屋上(GI-25)						2020/3/13	2020/3/13	2020/3/12	
	作業主管G	建築水対策グループ				監理員		TEL			
	元請会社					担当者		TEL			
	線量測定年月日	2020/3/10		測定者		測定器名	ICW		管理番号	F1-ICW-282	
	No.	保管物名			※カテゴリ		物量	測定場所 雰囲気線量率	表面線量率	β・α 汚染の有無	β + γ 線量率
		①	②	③							
	1	不燃・その他(6m3コンテナTS-0074)	B	10	D	A	3.5 m³	0.05 mSv/h	3 mSv/h	β有	3.01 mSv/h
	2	不燃・その他(6m3コンテナTS-0075)	B	10	D	A	3.5 m³	0.05 mSv/h	6 mSv/h	β有	6.01 mSv/h
	3	不燃・その他(6m3コンテナTS-0077)	B	10	D	A	3.5 m³	0.05 mSv/h	15 mSv/h	β有	15.01 mSv/h
	4						m³				
	5						m³				
	注: α有、β α有の場合、α線量情報をここに記載のこと。										

固体廃棄物管理G記入欄				受付
受付番号				
高2020	—	03	—	0175
				2020/3/13
調整後保管日時		2020年3月13日		18:00
【保管時の指示事項等】				
不燃物				

線量測定内容			
測定日	2020年3月13日		
測定No.	氏名	測定器	管理番号
1		DoseRAE2	PRM-1200
2			
3			
4			

保管実績記入欄	No.	枝番	保管物名	測定場所 雰囲気線量率	表面線量率	β + γ 線量率	保管場所	保管日時	物量	再利用 減容可	コンテナNo.	測定No.
	1	1	不燃・その他(6m3コンテナTS-0074)	0.01 mSv/h	0.9 mSv/h		固体庫9棟地下2階	2020/3/13 19:00	6 m³		TS-0074	1
	2	1	不燃・その他(6m3コンテナTS-0075)	0.01 mSv/h	1 mSv/h		固体庫9棟地下2階	2020/3/13 18:24	6 m³		TS-0075	1
	3	1	不燃・その他(6m3コンテナTS-0077)	0.01 mSv/h	4.5 mSv/h		固体庫9棟地下2階	2020/3/13 18:18	6 m³		TS-0077	1
									m³			
									m³			

*線量測定は保管場所があらかじめ決まっている伐採木等は省略する。再利用／減容が可能と推測される場合、再利用:RU、減容:VRと記載。固体庫保管時はコンテナNo.記載

メ モ	
--------	--

※カテゴリー	①	A	可燃物	01	紙・ウエス類	02	プラスチック・ホリ・ビニール類	03	木材類	04	可燃物その他	05	—	
				06	—	07	—	08	—	09	—	10	—	
		B	不燃物	01	金属ガラ	02	コンクリートガラ	03	機器類・制御盤類	04	土砂類	05	塩化ビニール類	
				06	保温材	07	石綿含有物	08	ケーブル類	09	アスファルトガラ	10	不燃物その他	
				11	フランジタンク本体	12	フランジタンク付属品	13	石綿含有物(はつり屑等)	14	—	15	—	
		C	難燃物	01	ゴム類	02	難燃シート類	03	ホース類	04	難燃物その他	05	—	
				D	伐採木	01	伐採木(幹・根)	02	伐採木(枝・葉)	03	—	04	—	05
		②	状態			D:乾燥, W:湿気有	③	履歴	A:「1F構内にあった物」, B:「工事のために持ち込まれた物」					

注1: 可燃・難燃物は原則として透明袋に収納すること。 注2: 伐採木の積み上げ高さは固体廃棄物管理Gの指示に従うこと。(最大で5m以下とする。)
 注3: 飛散抑制等必要な措置を講じ運搬し、保管エリアに応じた飛散防止(養生、容器収納等)を施し保管すること。 注4: 塩化ビニール類については可燃・難燃側に持込みのこと。
 注5: β汚染有の場合、表面線量率欄には「γ」のみの線量率を記載し、β + γ線量率欄に「β + γ」の線量率を記載すること。β汚染無の場合は、β + γ線量率の記載不要。
 注6: コンテナで持ち込む場合は、保管物名欄またはメモ欄にコンテナNo. を記載すること。

2020年3月13日(金) 固体庫内コンテナ総括表

[illegible]

20	19	18	17	16	15	14	13	12	11	10	9	8	7	6	5	4	3	2	1		
								6289	6285	6281	6277	6273	6269	6265	6261	6257	6253	6249	6245	上	左
								6288	6284	6280	6276	6272	6268	6264	6260	6256	6252	6248	6240	下	
								6291	6287	6283	6279	6275	6271	6267	6263	6259	6255	6251	6247	上	右
								6290	6286	6282	6278	6274	6270	6266	6262	6258	6254	6250	6246	下	

通路				40	39	38	37	36	35	34	33	32	31	30	29	28	27	26	25	24	23	22	21	
固体庫 Ⅸ B2F No.2レーン⇒																								上下 左右
通路																								

固体庫内コンテナ配置表

一時保管日時	2020年3月13日(金)	備考 不燃物
運搬ID	6285	
コンテナ番号	2019SS-00238	
解体場所	仮保管テント	
現場サーベイ時線量	- mSv/h	
現場サーベイ時周辺線量	- mSv/h	
	- mSv/h	
	- mSv/h	
表面線量率	0.09 mSv/h	
重量	2.30 t	
配置場所	9-B2-2-11 -左上	

20	19	18	17	16	15	14	13	12	11	10	9	8	7	6	5	4	3	2	1	
								6288	6285	6281	6277	6273	6269	6265	6261	6257	6253	6249	6245	上
								6289	6284	6280	6276	6272	6268	6264	6260	6256	6252	6248	6240	下
								6291	6287	6283	6279	6275	6271	6267	6263	6259	6255	6251	6247	上
								6290	6286	6282	6278	6274	6270	6266	6262	6258	6254	6250	6246	下

通路	40	39	38	37	36	35	34	33	32	31	30	29	28	27	26	25	24	23	22	21	
固体庫#9 B2F No.21レーン⇒																					上
																					下
通路																					上
																					下

写真



固体庫内コンテナ配置表

一時保管日時	2020年3月13日(金)	備考 不燃物
運搬ID	6286	
コンテナ番号	2019SS-00156	
解体場所	仮保管テント	
現場サーベイ時線量	- mSv/h	
現場サーベイ時周辺線量	- mSv/h	
	- mSv/h	
	- mSv/h	
表面線量率	0.12 mSv/h	
重量	2.50 t	
配置場所	9-B2-2-11 -右下	

20	19	18	17	16	15	14	13	12	11	10	9	8	7	6	5	4	3	2	1	
								6289	6285	6281	6277	6273	6269	6265	6261	6257	6253	6249	6245	上
								6288	6284	6280	6276	6272	6268	6264	6260	6256	6252	6248	6244	下
								6291	6287	6283	6279	6275	6271	6267	6263	6259	6255	6251	6247	上
								6290	6286	6282	6278	6274	6270	6266	6262	6258	6254	6250	6246	下

通路	40	39	38	37	36	35	34	33	32	31	30	29	28	27	26	25	24	23	22	21	
固体庫#9 B2F 北2ノーン⇒																					ト
																					ト
																					ト
通路																					ト

写真



固体庫内コンテナ配置表

一時保管日時	2020年3月13日(金)	備考 不燃物
運搬ID	6287	
コンテナ番号	2019TS-0077	
解体場所	3号機TB	
現場サーベイ時線量	- mSv/h	
現場サーベイ時周辺線量	- mSv/h	
	- mSv/h	
	- mSv/h	
表面線量率	4.50 mSv/h	
重量	2.10 t	
配置場所	9-B2-2-11 -右上	

20	19	18	17	16	15	14	13	12	11	10	9	8	7	6	5	4	3	2	1	
								6289	6285	6281	6277	6273	6269	6265	6261	6257	6253	6249	6245	上
								6288	6284	6280	6276	6272	6268	6264	6260	6256	6252	6248	6240	下
								6291	6287	6283	6279	6275	6271	6267	6263	6259	6255	6251	6247	上
								6290	6286	6282	6278	6274	6270	6266	6262	6258	6254	6250	6246	下

通路	40	39	38	37	36	35	34	33	32	31	30	29	28	27	26	25	24	23	22	21	
固体庫内9 B2F No.2レーン⇒																					上
																					下
通路																					右

写真



固体庫内コンテナ配置表

一時保管日時	2020年3月13日(金)	備考 不燃物
運搬ID	6288	
コンテナ番号	2019TS-0075	
解体場所	3号機TB	
現場サーベイ時線量	- mSv/h	
現場サーベイ時周辺線量	- mSv/h	
	- mSv/h	
	- mSv/h	
表面線量率	1.00 mSv/h	
重量	4.20 t	
配置場所	9-B2-2-12 -左下	

20	19	18	17	16	15	14	13	12	11	10	9	8	7	6	5	4	3	2	1	
								6289	6285	6281	6277	6273	6269	6265	6261	6257	6253	6249	6245	上
								6288	6284	6280	6276	6272	6268	6264	6260	6256	6252	6248	6244	下
								6291	6287	6283	6279	6275	6271	6267	6263	6259	6255	6251	6247	上
								6290	6286	6282	6278	6274	6270	6266	6262	6258	6254	6250	6246	下

通路	40	39	38	37	36	35	34	33	32	31	30	29	28	27	26	25	24	23	22	21	
固体庫#9 B2F No.2レーン																					上
																					下
通路																					上
																					下

写真



固体庫内コンテナ配置表

一時保管日時	2020年3月13日(金)	備考 不燃物
運搬ID	6289	
コンテナ番号	2019TS-0074	
解体場所	3号機TB	
現場サーベイ時線量	- mSv/h	
現場サーベイ時周辺線量	- mSv/h	
	- mSv/h	
	- mSv/h	
表面線量率	0.90 mSv/h	
重量	4.20 t	
配置場所	9-B2-2-12 -左上	

20	19	18	17	16	15	14	13	12	11	10	9	8	7	6	5	4	3	2	1	
								6289	6285	6281	6277	6270	6269	6265	6261	6257	6253	6249	6245	上
								6288	6284	6280	6276	6272	6268	6264	6260	6256	6252	6248	6240	下
								6291	6287	6283	6279	6275	6271	6267	6263	6259	6255	6251	6247	上
								6290	6286	6282	6278	6274	6270	6266	6262	6258	6254	6250	6246	下

通路	40	39	38	37	36	35	34	33	32	31	30	29	28	27	26	25	24	23	22	21	
固体庫#9 B2F No.2レーン																					上
																					下
通路																					上
																					下

写真



固体庫内コンテナ配置表

一時保管日時	2020年3月13日(金)	備考 不燃物
運搬ID	6290	
コンテナ番号	2019SS-00486	
解体場所	2号機RB2F	
現場サーベイ時線量	- mSv/h	
現場サーベイ時周辺線量	- mSv/h	
	- mSv/h	
	- mSv/h	
表面線量率	2.70 mSv/h	
重量	2.60 t	
配置場所	9-B2-2-12 -右下	

20	19	18	17	16	15	14	13	12	11	10	9	8	7	6	5	4	3	2	1	
								6289	6285	6281	6277	6273	6269	6265	6261	6257	6253	6249	6245	上
								6288	6284	6280	6276	6272	6268	6264	6260	6256	6252	6248	6244	下
								6291	6287	6283	6279	6275	6271	6267	6263	6259	6255	6251	6247	上
								6290	6286	6282	6278	6274	6270	6266	6262	6258	6254	6250	6246	下

通路	40	39	38	37	36	35	34	33	32	31	30	29	28	27	26	25	24	23	22	21	
固体庫#9 B2F No.21レーン⇒																					上
																					下
通路																					上
																					下

写真



固体庫内コンテナ配置表

一時保管日時	2020年3月13日(金)	
運搬ID	6291	備考 不燃物
コンテナ番号	2019SS-00473	
解体場所	2号機RB2F	
現場サーベイ時線量	- mSv/h	
現場サーベイ時周辺線量	- mSv/h	
	- mSv/h	
	- mSv/h	
表面線量率	1.30 mSv/h	
重量	3.60 t	
配置場所	9-B2-2-12 -右上	

20	19	18	17	16	15	14	13	12	11	10	9	8	7	6	5	4	3	2	1		
								6289	6285	6281	6277	6273	6269	6265	6261	6257	6253	6249	6245		上
								6288	6284	6280	6276	6272	6268	6264	6260	6256	6252	6248	6240		下
								6291	6287	6283	6279	6275	6271	6267	6263	6259	6255	6251	6247		上
								6290	6286	6282	6278	6274	6270	6266	6262	6258	6254	6250	6246		下

[illegible]

写真



瓦 礫 類 ・ 伐 採 木 管 理 票

計上No. 6013210 - 0001

作業 主 管 G 記 入 欄	保管希望日時	2020年3月16日		(月)	19:00		承認	審査	作成	
	作業件名	#1ガレキ撤去工事(N2タンク)								
	発生場所	旧事務本館 屋上						2020/3/12	2020/3/12	2020/3/12
	作業主管G	1号機建築グループ				監理員	TEL			
	元請会社					担当者	TEL			
	線量測定年月日	2020/3/11	測定者			測定器名	電離箱	管理番号	F1-ICWBL-90	
	No.	保管物名		※カテゴリ		物量	測定場所 雰囲気線量率	表面線量率	$\beta \cdot \alpha$ 汚染の有無	$\beta + \gamma$ 線量率
	1	6m3コンテナ : S-13		B	10	D	A	4 m ³	0.07 mSv/h	0.3 mSv/h
2	6m3コンテナ : S-23		B	10	D	A	5 m ³	0.07 mSv/h	0.2 mSv/h	無
3							m ³			
4							m ³			
5							m ³			
メモ	1) S-13 / S23 コンテナ内容物: 附着物有り平板ブロック 2) S-13 / S23 コンテナ表面線量測定年月日: 2020/3/11 測定者: 測定器管理番号 F1-ICWBL-90									

固体廃棄物管理G記入欄				受付
受付番号				
高2020	—	03	—	0164
				2020/3/13
調整後保管日時		2020年3月16日		19:00
【保管時の指示事項等】				
不燃物				

線量測定内容			
測定日	2020年3月16日		
測定No.	氏名	測定器	管理番号
1		DoseRAE2	PRM-1200
2			
3			
4			

保管 実績 記入 欄	No.	枝番	保管物名	測定場所 雰囲気線量率		表面線量率		$\beta + \gamma$ 線量率		保管場所	保管日時	物量	再利用 減容可	コンテナNo.	測定No.
	1	1	6m3コンテナ : S-13	0.01	mSv/h	0.06	mSv/h			固体庫9棟地下2階	2020/3/16 16:05	6 m ³		S-13	1
	2	1	6m3コンテナ : S-23	0.01	mSv/h	0.06	mSv/h			固体庫9棟地下2階	2020/3/16 15:58	6 m ³		S-23	1
												m ³			
												m ³			
												m ³			
メモ	* 線量測定は保管場所があらかじめ決まっている伐採木等は省略する。再利用/減容が可能と推測される場合、再利用:RU、減容:VRと記載。固体庫保管時はコンテナNo.記載														

※カテゴリー	①	A	可燃物	01	紙・ウエス類	02	プラスチック・ポリ・ビニール類	03	木材類	04	可燃物その他	05	—
				06	—	07	—	08	—	09	—	10	—
		B	不燃物	01	金属ガラ	02	コンクリートガラ	03	機器類・制御盤類	04	土砂類	05	塩化ビニール類
				06	保温材	07	石綿含有物	08	ケーブル類	09	アスファルトガラ	10	不燃物その他
				11	フランジタンク本体	12	フランジタンク付属品	13	石綿含有物(はつり屑等)	14	—	15	—
		C	難燃物	01	ゴム類	02	難燃シート類	03	ホース類	04	難燃物その他	05	—
		D	伐採木	01	伐採木(幹・根)	02	伐採木(枝・葉)	03	—	04	—	05	—
		②	状態	D:乾燥, W:湿気有		③	履歴	A:「1F構内にあった物」, B:「工事のために持ち込まれた物」					

注1: 可燃・難燃物は原則として透明袋に収納すること。注2: 伐採木の積み上げ高さは固体廃棄物管理Gの指示に従うこと。(最大で5m以下とする。)

注3: 飛散抑制等必要な措置を講じ運搬し、保管エリアに応じた飛散防止(養生、容器収納等)を施し保管すること。注4: 塩化ビニール類については可燃・難燃側に持込みのこと。

注5: β 汚染有の場合、表面線量率欄には「 γ 」のみの線量率を記載し、 $\beta + \gamma$ 線量率欄に「 $\beta + \gamma$ 」の線量率を記載すること。 β 汚染無の場合は、 $\beta + \gamma$ 線量率の記載不要。

注6: コンテナで持ち込む場合は、保管物名欄またはメモ欄にコンテナNo. を記載すること。

瓦 礫 類 ・ 伐 採 木 管 理 票

計上No. 6015303 - 0001

作業 主 管 G 記 入 欄 メ モ	保管希望日時	2020年3月16日	(月)	20:00	承認	審査	作成
	作業件名	1F2 R/B内干渉物撤去					
	発生場所	2号機 R/B 2階 SRV点検エリア			2020/3/13	2020/3/12	2020/3/12
	作業主管G	燃料調査グループ			監理員	TEL	
	元請会社				担当者	TEL	
	線量測定年月日	2020/3/7	測定者		測定器名	ICWBL	管理番号 F1-ICWBL-130
	No.	保管物名			※カテゴリ	物量	測定場所 雰囲気線量率
					① ② ③		表面線量率
	1	6m3コンテナ(2019SS-00237)			B 10 D A	6 m³	0.01 mSv/h 3 mSv/h
	2	6m3コンテナ(2019SS-00392)			B 10 D A	6 m³	0.01 mSv/h 4 mSv/h
	3					m³	
	4					m³	
	5					m³	
	注: α有、β α有の場合、α線量情報をここに記載のこと。						

固体廃棄物管理G記入欄				受付
受付番号				
高2020	—	03	—	0166
				2020/3/13
調整後保管日時		2020年3月16日		20:00
【保管時の指示事項等】				
不燃物				

線量測定内容				
測定日	2020年3月16日			
測定No.	氏名	測定器	管理番号	
1		DoseRAE2	PRM-1200	
2				
3				
4				

保管実績記入欄	No.	枝番	保管物名	測定場所 雰囲気線量率	表面線量率	β+γ 線量率	保管場所	保管日時	物量	再利用 減容可	コンテナNo.	測定No.
1	1	6m3コンテナ(2019SS-00237)	0.01 mSv/h	0.4 mSv/h			固体庫9棟地下2階	2020/3/16 18:42	6 m³		2019SS-00237	1
2	1	6m3コンテナ(2019SS-00392)	0.01 mSv/h	2.5 mSv/h			固体庫9棟地下2階	2020/3/16 18:48	6 m³		2019SS-00392	1
									m³			
									m³			
									m³			

*線量測定は保管場所があらかじめ決まっている伐採木等は省略する。再利用/減容が可能と推測される場合、再利用:RU、減容:VRと記載。固体庫保管時はコンテナNo.記載

メモ	
----	--

※カテゴリー	①	A	可燃物	01	紙・ウエス類	02	プラスチック・ポリ・ビニール類	03	木材類	04	可燃物その他	05	—
				06	—	07	—	08	—	09	—	10	—
		B	不燃物	01	金属ガラ	02	コンクリートガラ	03	機器類・制御盤類	04	土砂類	05	塩化ビニール類
				06	保温材	07	石綿含有物	08	ケーブル類	09	アスファルトガラ	10	不燃物その他
				11	フランジタンク本体	12	フランジタンク付属品	13	石綿含有物(はつり屑等)	14	—	15	—
		C	難燃物	01	ゴム類	02	難燃シート類	03	ホース類	04	難燃物その他	05	—
				D	伐採木	01	伐採木(幹・根)	02	伐採木(枝・葉)	03	—	04	—
		②	状態			D:乾燥, W:湿気有	③	履歴	A:「1F構内にあった物」, B:「工事のために持ち込まれた物」				

注1:可燃・難燃物は原則として透明袋に収納すること。注2:伐採木の積み上げ高さは固体廃棄物管理Gの指示に従うこと。(最大で5m以下とする。)
 注3:飛散抑制等必要な措置を講じ運搬し、保管エリアに応じた飛散防止(養生、容器収納等)を施し保管すること。注4:塩化ビニール類については可燃・難燃側に持込みのこと。
 注5:β汚染有の場合、表面線量率欄には「γ」のみの線量率を記載し、β+γ線量率欄に「β+γ」の線量率を記載すること。β汚染無の場合は、β+γ線量率の記載不要。
 注6:コンテナで持ち込む場合は、保管物名欄またはメモ欄にコンテナNo. を記載すること。

瓦 礫 類 ・ 伐 採 木 管 理 票

計上No. 6013212 - 0006

作業 主 管 G 記 入 欄 メ モ	保管希望日時	2020年3月16日		(月)	18:30		承認	審査	作成			
	作業件名	1F-3号機Rw/B屋上部ガレキ撤去業務委託										
	発生場所	3号機Rw/B上部						2020/3/16	2020/3/16	2020/3/16		
	作業主管G	3号機建築グループ				監理員	TEL					
	元請会社					担当者	TEL					
	線量測定年月日	2020/3/16		測定者			測定器名	ICWBL		管理番号	FI-ICWBL-97	
	No.	保管物名			※カテゴリ		物 量	測定場所 雰囲気線量率	表面線量率	β・α 汚染の有無	β+γ 線量率	
	1	コンクリートガラ他(2019SS-00515)			B	10	D	A	6 m ²	0.15 mSv/h	6 mSv/h	β有 6.5 mSv/h
	2	コンクリートガラ他(2019SS-00519)			B	10	D	A	6 m ²	0.15 mSv/h	3 mSv/h	β有 5 mSv/h
	3								m ²			
	4								m ²			
	5								m ²			
	注: α有、β α有の場合、α線量情報をここに記載のこと。											

固体廃棄物管理G記入欄				受付
受 付 番 号				
高2020	—	03	—	0187
				2020/3/16
調整後保管日時		2020年3月16日		18:30
【保管時の指示事項等】				
不燃物				

線量測定内容			
測定日	2020年3月16日		
測定No.	氏名	測定器	管理番号
1		DoseRAE2	PRM-1200
2			
3			
4			

保管 実績 記入 欄 メ モ	No.	枝 番	保 管 物 名	測定場所 雰囲気線量率	表面線量率	β+γ 線量率	保管場所	保管日時	物 量	再利用 減容可	コンテナNo.	測定No.
	1	1	コンクリートガラ他(2019SS-00515)	0.01 mSv/h	2.2 mSv/h		固体庫9棟地下2階	2020/3/16 19:09	6 m ²		2019SS-00515	1
	2	1	コンクリートガラ他(2019SS-00519)	0.01 mSv/h	0.7 mSv/h		固体庫9棟地下2階	2020/3/16 19:13	6 m ²		2019SS-00519	1
									m ²			
									m ²			
									m ²			

*線量測定は保管場所があらかじめ決まっている伐採木等は省略する。 再利用/減容が可能と推測される場合、再利用:RU、減容:VRと記載。固体庫保管時はコンテナNo.記載

※カ テ ゴ リ	①	A	可 燃 物	01	紙・ウエス類	02	プラスチック・ホリ・ビニール類	03	木材類	04	可燃物その他	05	—
				06	—	07	—	08	—	09	—	10	—
		B	不 燃 物	01	金属ガラ	02	コンクリートガラ	03	機器類・制御盤類	04	土砂類	05	塩化ビニール類
				06	保温材	07	石綿含有物	08	ケーブル類	09	アスファルトガラ	10	不燃物その他
				11	フランジタンク本体	12	フランジタンク付属品	13	石綿含有物(はつり屑等)	14	—	15	—
		C	難燃物	01	ゴム類	02	難燃シート類	03	ホース類	04	難燃物その他	05	—
		D	伐採木	01	伐採木(幹・根)	02	伐採木(枝・葉)	03	—	04	—	05	—
		②	状 態	D:乾燥, W:湿気有		③	履 歴	A:「1F構内にあった物」, B:「工事のために持ち込まれた物」					

注1:可燃・難燃物は原則として透明袋に収納すること。 注2:伐採木の積み上げ高さは固体廃棄物管理Gの指示に従うこと。(最大で5m以下とする。)

注3:飛散抑制等必要な措置を講じ運搬し、保管エリアに応じた飛散防止(養生、容器収納等)を施し保管すること。 注4:塩化ビニール類については可燃・難燃側に持込みのこと。

注5:β汚染有の場合、表面線量率欄には「γ」のみの線量率を記載し、β+γ線量率欄に「β+γ」の線量率を記載すること。β汚染無の場合は、β+γ線量率の記載不要。

注6:コンテナで持ち込む場合は、保管物名欄またはメモ欄にコンテナNo.を記載すること。

2020年3月16日(月) 固体庫内コンテナ総括表

[illegible]

20	19	18	17	16	15	14	13	12	11	10	9	8	7	6	5	4	3	2	1	上 左 下 右
						6297	6293	6289	6285	6281	6277	6273	6269	6265	6261	6257	6253	6249	6245	
						6296	6292	6288	6284	6280	6276	6272	6268	6264	6260	6256	6252	6248	6240	
							6295	6291	6287	6283	6279	6275	6271	6267	6263	6259	6255	6251	6247	
							6294	6290	6286	6282	6278	6274	6270	6266	6262	6258	6254	6250	6246	

通路	<div>4039383736353433323130292827262524232221</div>																																																																																																																																																																																																																																																																																																																																																																																																																																																																																																																																																																																																																																																																																																																																																																																																																																																																																																																																																																																																																																																																																																																																																																																																																																																																																																																																																																																																																																						
固体庫#9 B2F No.2レーン⇒																																																																																																																																																																																																																																																																																																																																																																																																																																																																																																																																																																																																																																																																																																																																																																																																																																																																																																																																																																																																																																																																																																																																																																																																																																																																																																																																																																																																																																							

固体庫内コンテナ配置表

一時保管日時	2020年3月16日(月)	備考 不燃物
運搬ID	6292	
コンテナ番号	S-23	
解体場所	1号機建屋	
現場サーベイ時線量	- mSv/h	
現場サーベイ時周辺線量	- mSv/h	
	- mSv/h	
	- mSv/h	
表面線量率	0.06 mSv/h	
重量	3.20 t	
配置場所	9-B2-2-13 -左下	

20	19	18	17	16	15	14	13	12	11	10	9	8	7	6	5	4	3	2	1	
						6297	6293	6289	6285	6281	6277	6273	6269	6265	6261	6257	6253	6249	6245	上
						6296	6292	6288	6284	6280	6276	6272	6268	6264	6260	6256	6252	6248	6244	下
							6295	6291	6287	6283	6279	6275	6271	6267	6263	6259	6255	6251	6247	上
							6294	6290	6286	6282	6278	6274	6270	6266	6262	6258	6254	6250	6246	下

通路	40	39	38	37	36	35	34	33	32	31	30	29	28	27	26	25	24	23	22	21	
固体庫#9 B2F No.2レーン																					上
																					下
通路																					

写真



固体庫内コンテナ配置表

一時保管日時	2020年3月16日(月)	備考 不燃物
運搬ID	6293	
コンテナ番号	S-13	
解体場所	1号機建屋	
現場サーベイ時線量	- mSv/h	
現場サーベイ時周辺線量	- mSv/h	
	- mSv/h	
	- mSv/h	
表面線量率	0.06 mSv/h	
重量	2.90 t	
配置場所	9-B2-2-13 -左上	

20	19	18	17	16	15	14	13	12	11	10	9	8	7	6	5	4	3	2	1	
						6297	6293	6289	6285	6281	6277	6273	6269	6265	6261	6257	6253	6249	6245	上
						6296	6292	6288	6284	6280	6276	6272	6268	6264	6260	6256	6252	6248	6244	下
						6295	6291	6287	6283	6279	6275	6271	6267	6263	6259	6255	6251	6247		上
						6294	6290	6286	6282	6278	6274	6270	6266	6262	6258	6254	6250	6246		下

通路	40	39	38	37	36	35	34	33	32	31	30	29	28	27	26	25	24	23	22	21	
固体庫#9 B2F No.21レーン⇒																					上
																					下
通路																					上
																					下

写真



固体庫内コンテナ配置表

一時保管日時	2020年3月16日(月)	備考 不燃物
運搬ID	6294	
コンテナ番号	2019SS-00237	
解体場所	2号機RB2F	
現場サーベイ時線量	- mSv/h	
現場サーベイ時周辺線量	- mSv/h	
	- mSv/h	
	- mSv/h	
表面線量率	0.40 mSv/h	
重量	2.80 t	
配置場所	9-B2-2-13 -右下	

20	19	18	17	16	15	14	13	12	11	10	9	8	7	6	5	4	3	2	1	
						6297	6293	6288	6285	6281	6277	6273	6269	6265	6261	6257	6253	6249	6245	上
						6296	6292	6288	6284	6280	6276	6272	6268	6264	6260	6256	6252	6248	6244	下
							6295	6291	6287	6283	6279	6275	6271	6267	6263	6259	6255	6251	6247	上
							6294	6290	6286	6282	6278	6274	6270	6266	6262	6258	6254	6250	6246	下

通路	40	39	38	37	36	35	34	33	32	31	30	29	28	27	26	25	24	23	22	21	
固体庫#9 B2F 北2ライン																					上
																					下
																					上
																					下
通路																					

写真



固体庫内コンテナ配置表

一時保管日時	2020年3月16日(月)	備考 不燃物
運搬ID	6295	
コンテナ番号	2019SS-00392	
解体場所	2号機RB2F	
現場サーベイ時線量	- mSv/h	
現場サーベイ時周辺線量	- mSv/h	
	- mSv/h	
	- mSv/h	
表面線量率	2.50 mSv/h	
重量	2.90 t	
配置場所	9-B2-2-13 -右上	

20	19	18	17	16	15	14	*13	12	11	10	9	8	7	6	5	4	3	2	1		
						6297	6293	6289	6285	6281	6277	6273	6269	6265	6261	6257	6253	6249	6245	上	左
						6296	6292	6288	6284	6280	6276	6272	6268	6264	6260	6256	6252	6248	6240	下	左
							6295	6291	6287	6283	6279	6275	6271	6267	6263	6259	6255	6251	6247	右	上
						6294	6290	6286	6282	6278	6274	6270	6266	6262	6258	6254	6250	6246		右	下

[illegible]

写真



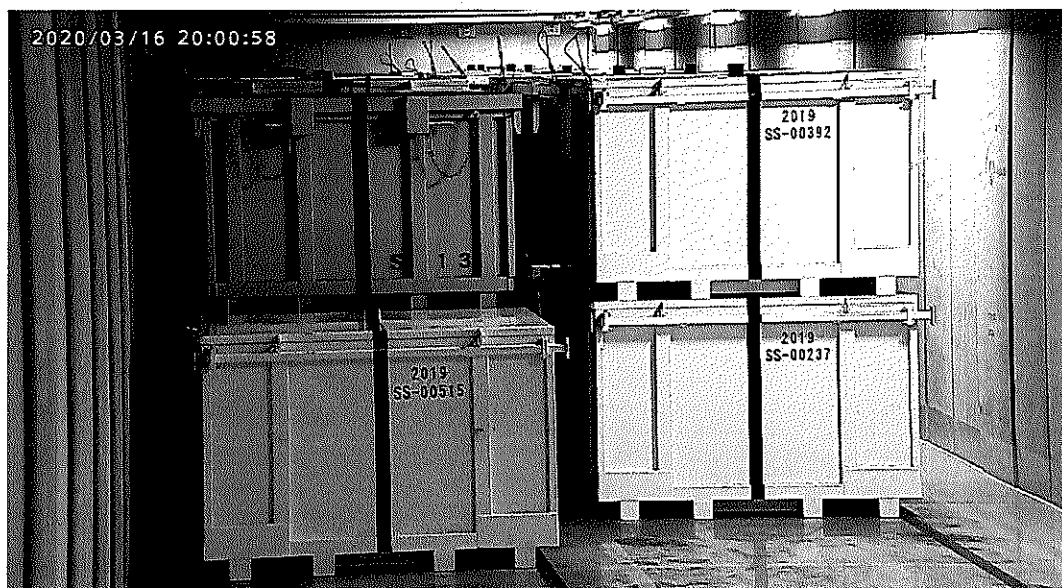
固体庫内コンテナ配置表

一時保管日時	2020年3月16日(月)	備考 不燃物
運搬ID	6296	
コンテナ番号	2019SS-00515	
解体場所	3号機Rw/B	
現場サーベイ時線量	- mSv/h	
現場サーベイ時周辺線量	- mSv/h	
	- mSv/h	
	- mSv/h	
表面線量率	2.20 mSv/h	
重量	5.20 t	
配置場所	9-B2-2-14 -左下	

20	19	18	17	16	15	14	13	12	11	10	9	8	7	6	5	4	3	2	1	
						6297	6293	6289	6285	6281	6277	6273	6269	6265	6261	6257	6253	6249	6245	上
						6296	6292	6288	6284	6280	6276	6272	6268	6264	6260	6256	6252	6248	6240	下
							6295	6291	6287	6283	6279	6275	6271	6267	6263	6259	6255	6251	6247	上
							6294	6290	6286	6282	6278	6274	6270	6266	6262	6258	6254	6250	6246	下

通路	40	39	38	37	36	35	34	33	32	31	30	29	28	27	26	25	24	23	22	21	上
固体庫#9 B2F No.2レーン																					下
通路																					上

写真



固体庫内コンテナ配置表

一時保管日時	2020年3月16日(月)	備考 不燃物
運搬ID	6297	
コンテナ番号	2019SS-00519	
解体場所	3号機Rw/B	
現場サーベイ時線量	- mSv/h	
現場サーベイ時周辺線量	- mSv/h	
	- mSv/h	
	- mSv/h	
表面線量率	0.70 mSv/h	
重量	3.20 t	
配置場所	9-B2-2-14 -左上	

20	19	18	17	16	15	14	13	12	11	10	9	8	7	6	5	4	3	2	1	
						6297	6293	6289	6285	6281	6277	6273	6269	6265	6261	6257	6253	6249	6245	上
						6296	6292	6288	6284	6280	6276	6272	6268	6264	6260	6256	6252	6248	6244	下
							6295	6291	6287	6283	6279	6275	6271	6267	6263	6259	6255	6251	6247	上
							6294	6290	6286	6282	6278	6274	6270	6266	6262	6258	6254	6250	6246	下

通路	40	39	38	37	36	35	34	33	32	31	30	29	28	27	26	25	24	23	22	21	
固体庫#9 B2F No.21レーン⇒																					上
																					下
通路																					

写真



瓦 礫 類 ・ 伐 採 木 管 理 票

計上No. 6013707 - 0183

作業主管理G記入欄	保管希望日時	2020年3月17日		(火)	15:30		承認	審査	作成	
	作業件名	セシウム吸着装置保守管理委託								
	発生場所	プロセス主建屋エリアおよび工作機械建屋エリア						2020/3/13	2020/3/13	2020/3/13
	作業主管G	処理設備グループ				監理員	TEL			
	元請会社					担当者	TEL			
	線量測定年月日	2020/2/28		測定者			測定器名	ICW, ICWBL		
							管理番号	ICW-181ICWBL-104		
	No.	保管物名		※カテゴリ		物 量	測定場所 雰囲気線量率	表面線量率	β・α 汚染の有無	β + γ 線量率
	1	可燃物(紙類)		A 01	W A	0.5 m ²	0.05 mSv/h	1 mSv/h	β α 有	10 mSv/h
	2	可燃物(プラスチック類)		A 02	W A	0.5 m ²	0.05 mSv/h	1 mSv/h	β α 有	10 mSv/h
3	不燃物(金属ガラ類)		B 01	W A	2 m ²	0.05 mSv/h	1 mSv/h	β α 有	2500 mSv/h	
4	不燃物(その他)		B 10	W A	1 m ²	0.05 mSv/h	1 mSv/h	β α 有	2500 mSv/h	
5	難燃物(ゴム類)		C 01	W A	1 m ²	0.05 mSv/h	1 mSv/h	β α 有	10 mSv/h	
メモ	α線量情報: ~0.15 mSv/h 6m3コンテナで持ち込み。B α 有。(固体廃棄物管理G)と調整済み。									

固体廃棄物G記入欄				受付
受 付 番 号				
高2020	—	03	—	0174
				2020/3/13
調整後保管日時		2020年3月17日		15:30
【保管時の指示事項等】				
可燃物_不燃物_難燃物				

線量測定内容				
測定日	2020年3月17日			
測定No.	氏名	測定器	管理番号	
1		DoseRAE2	PRM-1200	
2				
3				
4				

保管実績記入欄	No.	枝番	保管物名	測定場所 雰囲気線量率		表面線量率		β + γ 線量率	保管場所	保管日時	物 量	再利用/ 減容可否	コンテナNo.	測定No.
	1	1	6m3コンテナ(2019SS-00386)	0.01	mSv/h	0.13	mSv/h		固体庫7, 8棟	2020/3/17 15:38	6 m ³		2019SS-00386	1
											m ³			
											m ³			
											m ³			
											m ³			
メモ	*線量測定は保管場所があらかじめ決まっている伐採木等は省略する。再利用/減容が可能と推測される場合、再利用:RU、減容:VRと記載。固体庫保管時はコンテナNo.記載 保管物は6m3コンテナ(2019SS-00386)に全て収納した。													

※カテゴリー	①	A	可燃物	01	紙・ウエス類	02	プラスチック・ポリ・ビニール類	03	木材類	04	可燃物その他	05	—	
				06	—	07	—	08	—	09	—	10	—	
		B	不燃物	01	金属ガラ	02	コンクリートガラ	03	機器類・制御盤類	04	土砂類	05	塩化ビニール類	
				06	保温材	07	石綿含有物	08	ケーブル類	09	アスファルトガラ	10	不燃物その他	
				11	フランジタンク本体	12	フランジタンク付属品	13	石綿含有物(はつり屑等)	14	—	15	—	
		C	難燃物	01	ゴム類	02	難燃シート類	03	ホース類	04	難燃物その他	05	—	
		D	伐採木	01	伐採木(幹・根)	02	伐採木(枝・葉)	03	—	04	—	05	—	
		②	状態	D:乾燥, W:湿気有		③	履歴	A:「1F構内にあった物」, B:「工事のために持ち込まれた物」						

注1:可燃・難燃物は原則として透明袋に収納すること。注2:伐採木の積み上げ高さは固体廃棄物Gの指示に従うこと。(最大で5m以下とする。)
 注3:飛散抑制等必要な措置を講じ運搬し、保管エリアに応じた飛散防止(養生、容器収納等)を施し保管すること。注4:塩化ビニール類については可燃・難燃側に持込みのこと。
 注5:β汚染有の場合、表面線量率欄には「γ」のみの線量率を記載し、β + γ線量率欄に「β + γ」の線量率を記載すること。β汚染無の場合は、β + γ線量率の記載不要。
 注6:コンテナで持ち込む場合は、保管物名欄またはメモ欄にコンテナNo. を記載すること。

瓦 礫 類 ・ 伐 採 木 管 理 票

計上No. 6015303 - 0001

作 業 主 管 G 記 入 欄 メ モ	保管希望日時	2020年3月17日		(火)	20:00		承認	審査	作成		
	作業件名	1F2 R/B内干渉物撤去									
	発生場所	2号機 R/B 2階 SRV点検エリア						2020/3/16	2020/3/16	2020/3/16	
	作業主管G	燃料調査グループ			監理員		TEL				
	元請会社				担当者		TEL				
	線量測定年月日	2020/3/15		測定者			測定器名	ICWBL	管理番号	F1-ICWBL-130	
	No.	※カテゴリ			物 量	測定場所 雰囲気線量率	表面線量率	β・α 汚染の有無	β + γ 線量率		
		①	②	③							
	1	6m3コンテナ(2019SS-00509)	B	10	D	A	0 m ³	0.01 mSv/h	1 mSv/h	β 有	1 mSv/h
	2	6m3コンテナ(2019SS-00517)	B	10	D	A	0 m ³	0.01 mSv/h	1.5 mSv/h	β 有	1.5 mSv/h
	3						m ³				
	4						m ³				
	5						m ³				
	注: α有、β α有の場合、α線量情報をここに記載のこと。										

固体廃棄物G記入欄				受付
受 付 番 号				
高2020	—	03	—	0183
				2020/3/16
調整後保管日時		2020年3月17日		20:00
【保管時の指示事項等】				
不燃物				

線量測定内容			
測定日	2020年3月17日		
測定No.	氏名	測定器	管理番号
1		DoseRAE2	PRM-1200
2			
3			
4			

保管 実績 記入 欄	No.	枝 番	保 管 物 名	測定場所 雰囲気線量率	表面線量率	β + γ 線量率	保管場所	保管日時	物 量	再利用/ 減容可否	コンテナNo.	測定No.
	1	1	6m3コンテナ(2019SS-00509)	0.01 mSv/h	0.3 mSv/h		固体庫9棟地下2階	2020/3/17 19:37	6 m ³		2019SS-00509	1
	2	1	6m3コンテナ(2019SS-00517)	0.01 mSv/h	0.84 mSv/h		固体庫9棟地下2階	2020/3/17 19:42	6 m ³		2019SS-00517	1
									m ³			
									m ³			
									m ³			

* 線量測定は保管場所があらかじめ決まっている伐採木等は省略する。再利用/減容が可能と推測される場合、再利用:RU、減容:VRと記載。固体庫保管時はコンテナNo.記載

メ モ	
--------	--

※カ テ ゴ リ	①	A	可 燃 物	01	紙・ウエス類	02	プラスチック・ポリ・ビニール類	03	木材類	04	可燃物その他	05	—
				06	—	07	—	08	—	09	—	10	—
		B	不 燃 物	01	金属ガラ	02	コンクリートガラ	03	機器類・制御盤類	04	土砂類	05	塩化ビニール類
				06	保温材	07	石綿含有物	08	ケーブル類	09	アスファルトガラ	10	不燃物その他
				11	フランジタンク本体	12	フランジタンク付属品	13	石綿含有物(はつり屑等)	14	—	15	—
		C	難 燃 物	01	ゴム類	02	難燃シート類	03	ホース類	04	難燃物その他	05	—
				D	伐 採 木	01	伐採木(幹・根)	02	伐採木(枝・葉)	03	—	04	—
		②	状 態			D:乾燥, W:湿気有		③	履 歴	A:「1F構内にあった物」 B:「工事のために持ち込まれた物」			

注1: 可燃・難燃物は原則として透明袋に収納すること。注2: 伐採木の積み上げ高さは固体廃棄物Gの指示に従うこと。(最大で5m以下とする。)
 注3: 飛散抑制等必要な措置を講じ運搬し、保管エリアに応じた飛散防止(養生、容器収納等)を施し保管すること。注4: 塩化ビニール類については可燃・難燃側に持込みのこと。
 注5: β汚染有の場合、表面線量率欄には「γ」のみの線量率を記載し、β + γ線量率欄に「β + γ」の線量率を記載すること。β汚染無の場合は、β + γ線量率の記載不要。
 注6: コンテナで持ち込む場合は、保管物名欄またはメモ欄にコンテナNo. を記載すること。

瓦 礫 類 ・ 伐 採 木 管 理 票

計上No. 6013213 - 0002

作業主管理	保管希望日時	2020年3月17日		(火)	18:00		承認	審査	作成												
	作業件名	3号機T/B屋上部雨水対策工事																			
	発生場所	3号機TB建屋屋上(GI-25)						2020/3/16	2020/3/16	2020/3/16											
	作業主管G	建築水対策グループ				監理員		TEL													
	元請会社					担当者		TEL													
線量測定	線量測定年月日	2020/3/16		測定者		測定器名	ICW		管理番号	F1-ICW-282											
	No.	保管物名			※カテゴリ			物 量	測定場所 雰囲気線量率	表面線量率	$\beta \cdot \alpha$ 汚染の有無	$\beta + \gamma$ 線量率									
		①	②	③																	
		1	不燃・その他(6m3コンテナTS-0076)	B	10	D	A						3.5	m ³	0.05	mSv/h	9	mSv/h	β 有	9.01	mSv/h
		2	不燃・その他(6m3コンテナTS-0078)	B	10	D	A						3.5	m ³	0.05	mSv/h	5	mSv/h	β 有	5.01	mSv/h
3	不燃・その他(6m3コンテナTS-0079)	B	10	D	A	3.5	m ³	0.05	mSv/h	5	mSv/h	β 有	5.01	mSv/h							
4	不燃・その他(6m3コンテナTS-0080)	B	10	D	A	3.5	m ³	0.05	mSv/h	10	mSv/h	β 有	10.01	mSv/h							
5							m ³														

注: α 有、 $\beta \alpha$ 有の場合、 α 線量情報をここに記載のこと。

固体廃棄物管理G記入欄				受付
受付番号				
高2020	—	03	—	0196
				2020/3/17
調整後保管日時		2020年3月17日		18:00
【保管時の指示事項等】				

線量測定内容				
測定日	2020年3月17日			
測定No.	氏名	測定器	管理番号	
1		DoseRAE2	PRM-1200	
2				
3				
4				

保管実績記入欄	No.	枝番	保管物名	測定場所 雰囲気線量率		表面線量率		$\beta + \gamma$ 線量率		保管場所	保管日時	物 量	再利用 減容可	コンテナNo.	測定No.
	1	1	不燃・その他(6m3コンテナTS-0076)	0.01	mSv/h	3.4	mSv/h			固体庫9棟地下2階	2020/3/17 19:00	6 m ³		TS-0076	1
	2	1	不燃・その他(6m3コンテナTS-0078)	0.01	mSv/h	2	mSv/h			固体庫9棟地下2階	2020/3/17 18:55	6 m ³		TS-0078	1
	3	1	不燃・その他(6m3コンテナTS-0079)	0.01	mSv/h	2.9	mSv/h			固体庫9棟地下2階	2020/3/17 18:33	6 m ³		TS-0079	1
	4	1	不燃・その他(6m3コンテナTS-0080)	0.01	mSv/h	4.5	mSv/h			固体庫9棟地下2階	2020/3/17 18:25	6 m ³		TS-0080	1
*線量測定は保管場所があらかじめ決まっている伐採木等は省略する。再利用／減容が可能と推測される場合、再利用:RU、減容:VRと記載。固体庫保管時はコンテナNo.記載															

※カテゴリ	①	A	可燃物	01	紙・ウエス類	02	プラスチック・ポリビニール類	03	木材類	04	可燃物その他	05	—
				06	—	07	—	08	—	09	—	10	—
		B	不燃物	01	金属ガラ	02	コンクリートガラ	03	機器類・制御盤類	04	土砂類	05	塩化ビニール類
				06	保温材	07	石綿含有物	08	ケーブル類	09	アスファルトガラ	10	不燃物その他
				11	フランジタンク本体	12	フランジタンク付属品	13	石綿含有物(はつり屑等)	14	—	15	—
	②	C	難燃物	01	ゴム類	02	難燃シート類	03	ホース類	04	難燃物その他	05	—
				01	伐採木(幹・根)	02	伐採木(枝・葉)	03	—	04	—	05	—
				01	伐採木(幹・根)	02	伐採木(枝・葉)	03	—	04	—	05	—
	③	D	伐採木	状態		履歴		A:「1F構内にあった物」、B:「工事のために持ち込まれた物」					
				D:乾燥、W:湿気有									

注1:可燃・難燃物は原則として透明袋に収納すること。注2:伐採木の積み上げ高さは固体廃棄物管理Gの指示に従うこと。(最大で5m以下とする。)

注3:飛散抑制等必要な措置を講じ運搬し、保管エリアに応じた飛散防止(養生、容器収納等)を施し保管すること。注4:塩化ビニール類については可燃・難燃側に持込みのこと。

注5: β 汚染有の場合、表面線量率欄には「 γ 」のみの線量率を記載し、 $\beta + \gamma$ 線量率欄に「 $\beta + \gamma$ 」の線量率を記載すること。 β 汚染無の場合は、 $\beta + \gamma$ 線量率の記載不要。

注6:コンテナで持ち込む場合は、保管物名欄またはメモ欄にコンテナNo. を記載すること。

2020年3月17日(火) 固体庫内コンテナ総括表

[illegible]

20	19	18	17	16	15	14	13	12	11	10	9	8	7	6	5	4	3	2	1	
						6298	6175	5686	5560	5548	5541	5510	5450	5442	5434	5417	5399	5389	5384	上左
						6217	5913	5651	5558	5547	5540	5464	5445	5441	5433	5413	5398	5388	5379	下左
							6216	5688	5641	5557	5544	5539	5463	5444	5436	5432	5408	5397	5387	上右
							6176	5687	5575	5549	5543	5511	5451	5443	5435	5426	5400	5393	5386	下右

[illegible]

固体庫内コンテナ配置表

一時保管日時	2020年3月17日(火)	備考 可燃物(α汚染)
運搬ID	6298	
コンテナ番号	2019SS-00386	
解体場所	プロセス主建屋	
現場サーベイ時線量	- mSv/h	
現場サーベイ時周辺線量	- mSv/h	
	- mSv/h	
	- mSv/h	
表面線量率	0.13 mSv/h	
重量	3.40 t	
配置場所	8-B2-6-14 -左上	

20	19	18	17	16	15	14	13	12	11	10	9	8	7	6	5	4	3	2	1	
						6298	6175	5686	5560	5548	5541	5510	5450	5442	5434	5417	5399	5369	5364	上
						6217	5910	5651	5558	5547	5540	5484	5445	5441	5433	5413	5398	5388	5379	上
							6216	5688	5641	5557	5544	5539	5483	5444	5436	5432	5408	5397	5387	上
							6176	5697	5575	5549	5543	5511	5451	5443	5435	5426	5400	5393	5386	下

[illegible]

写真



2020年3月17日(火) 固体庫内コンテナ総括表

[illegible]

20	19	18	17	16	15	14	13	12	11	10	9	8	7	6	5	4	3	2	1		
					6302	6297	6293	6289	6285	6281	6277	6273	6269	6265	6261	6257	6253	6249	6245	上	左
					6301	6296	6292	6288	6284	6280	6276	6272	6268	6264	6260	6256	6252	6248	6240	下	
					6304	6300	6295	6291	6287	6283	6279	6275	6271	6267	6263	6259	6255	6251	6247	上	右
					6303	6299	6294	6290	6286	6282	6278	6274	6270	6266	6262	6258	6254	6250	6246	下	

[illegible]

固体庫内コンテナ配置表

一時保管日時	2020年3月17日(火)	備考 不燃物
運搬ID	6299	
コンテナ番号	2019TS-0080	
解体場所	3号機TB	
現場サーベイ時線量	- mSv/h	
現場サーベイ時周辺線量	- mSv/h	
	- mSv/h	
	- mSv/h	
表面線量率	4.50 mSv/h	
重量	4.30 t	
配置場所	9-B2-2-14 -右下	

20	19	18	17	16	15	14	13	12	11	10	9	8	7	6	5	4	3	2	1	
					6302	6297	6293	6289	6285	6281	6277	6273	6269	6265	6261	6257	6253	6249	6245	上
					6301	6296	6292	6288	6284	6280	6276	6272	6268	6264	6260	6256	6252	6248	6240	下
					6304	6300	6295	6291	6287	6283	6279	6275	6271	6267	6263	6259	6255	6251	6247	上
					6303	6298	6294	6290	6286	6282	6278	6274	6270	6266	6262	6258	6254	6250	6246	下

通路	40	39	38	37	36	35	34	33	32	31	30	29	28	27	26	25	24	23	22	21	
固体庫#9 B2F 北2レーン																					上
																					下
通路																					右

写真



固体庫内コンテナ配置表

一時保管日時	2020年3月17日(火)	備考 不燃物
運搬ID	6300	
コンテナ番号	2019TS-0079	
解体場所	3号機TB	
現場サーベイ時線量	- mSv/h	
現場サーベイ時周辺線量	- mSv/h	
	- mSv/h	
	- mSv/h	
表面線量率	2.90 mSv/h	
重量	4.20 t	
配置場所	9-B2-2-14 -右上	

20	19	18	17	16	15	14	13	12	11	10	9	8	7	6	5	4	3	2	1	
					6302	6297	6293	6289	6285	6281	6277	6273	6269	6265	6261	6257	6253	6249	6245	上
					6301	6298	6292	6286	6284	6280	6276	6272	6268	6264	6260	6256	6252	6248	6240	下
					6304	6300	6295	6291	6287	6283	6279	6275	6271	6267	6263	6259	6255	6251	6247	上
					6303	6299	6294	6290	6286	6282	6278	6274	6270	6266	6262	6258	6254	6250	6246	下

通路	40	39	38	37	36	35	34	33	32	31	30	29	28	27	26	25	24	23	22	21	
固体庫#9																					上
B2F																					下
No.2レーン																					上
通路																					下

写真



固体庫内コンテナ配置表

一時保管日時	2020年3月17日(火)	備考 不燃物
運搬ID	6301	
コンテナ番号	2019TS-0076	
解体場所	3号機TB	
現場サーベイ時線量	- mSv/h	
現場サーベイ時周辺線量	- mSv/h	
	- mSv/h	
	- mSv/h	
表面線量率	3.40 mSv/h	
重量	4.80 t	
配置場所	9-B2-2-15 -左下	

[illegible]

通路	40	39	38	37	36	35	34	33	32	31	30	29	28	27	26	25	24	23	22	21	
固体庫#9																					上
B2F																					下
No.2レーン⇒																					上
																					下
通路																					

写真



固体庫内コンテナ配置表

一時保管日時	2020年3月17日(火)	備考 不燃物
運搬ID	6302	
コンテナ番号	2019TS-0078	
解体場所	3号機TB	
現場サーベイ時線量	- mSv/h	
現場サーベイ時周辺線量	- mSv/h	
	- mSv/h	
	- mSv/h	
表面線量率	2.00 mSv/h	
重量	4.30 t	
配置場所	9-B2-2-15 -左上	

20	19	18	17	16	15	14	13	12	11	10	9	8	7	6	5	4	3	2	1	
					6302	6297	6293	6289	6285	6281	6277	6273	6269	6265	6261	6257	6253	6249	6245	上
					6301	6296	6292	6288	6284	6280	6276	6272	6268	6264	6260	6256	6252	6248	6240	下
					6304	6300	6295	6291	6287	6283	6279	6275	6271	6267	6263	6259	6255	6251	6247	上
					6303	6299	6294	6290	6286	6282	6278	6274	6270	6266	6262	6258	6254	6250	6246	下

通路	40	39	38	37	36	35	34	33	32	31	30	29	28	27	26	25	24	23	22	21	
固体庫 9 B2F No.2レーン																					上
																					下
通路																					上
																					下

写真



固体庫内コンテナ配置表

一時保管日時	2020年3月17日(火)	備考 不燃物
運搬ID	6303	
コンテナ番号	2019SS-00509	
解体場所	2号機RB2F	
現場サーベイ時線量	- mSv/h	
現場サーベイ時周辺線量	- mSv/h	
	- mSv/h	
	- mSv/h	
表面線量率	0.30 mSv/h	
重量	1.60 t	
配置場所	9-B2-2-15 -右下	

20	19	18	17	16	15	14	13	12	11	10	9	8	7	6	5	4	3	2	1	
					6302	6297	6293	6289	6285	6281	6277	6273	6269	6265	6261	6257	6253	6249	6245	上
					6301	6296	6292	6288	6284	6280	6276	6272	6268	6264	6260	6256	6252	6248	6244	下
					6304	6300	6296	6291	6287	6283	6279	6275	6271	6267	6263	6259	6255	6251	6247	上
					6303	6299	6294	6290	6286	6282	6278	6274	6270	6266	6262	6258	6254	6250	6246	下

通路	40	39	38	37	36	35	34	33	32	31	30	29	28	27	26	25	24	23	22	21	
固体庫#9 B2F No.2ゾーン																					上
																					下
通路																					右

写真



固体庫内コンテナ配置表

一時保管日時	2020年3月17日(火)	備考 不燃物
運搬ID	6304	
コンテナ番号	2019SS-00517	
解体場所	2号機RB2F	
現場サーベイ時線量	- mSv/h	
現場サーベイ時周辺線量	- mSv/h	
	- mSv/h	
	- mSv/h	
表面線量率	0.84 mSv/h	
重量	4.70 t	
配置場所	9-B2-2-15 -右上	

20	19	18	17	16	15	14	13	12	11	10	9	8	7	6	5	4	3	2	1	上 下 上 下
					6302	6297	6283	6289	6285	6281	6277	6273	6269	6265	6261	6257	6253	6249	6245	
					6301	6296	6292	6288	6284	6280	6276	6272	6268	6264	6260	6256	6252	6248	6244	
					6304	6300	6295	6291	6287	6283	6279	6275	6271	6267	6263	6259	6255	6251	6247	
					6303	6299	6294	6290	6286	6282	6278	6274	6270	6266	6262	6258	6254	6250	6246	

通路	40	39	38	37	36	35	34	33	32	31	30	29	28	27	26	25	24	23	22	21	上 下 上 下
固体庫#9 B2F No.2レーン																					
通路																					

写真

