

# 放射線サーベイ記録

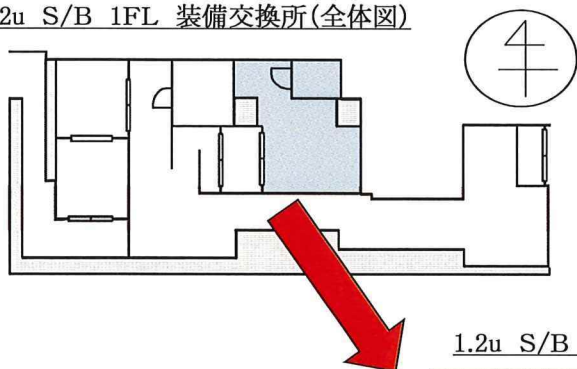
作業件名	【2021年度】(放防) 1F構内外全域にわたる放射線管理業務【その他】 ✓	測定項目	■γ    ■スミア ■ダスト    □核種分析 ✓
測定場所	1・2号機 サービス建屋 1階 ✓	測定者	✓
測定目的	汚染のおそれのない管理対象区域設定に伴う測定記録 (Gzone → 汚染のおそれのない管理対象区域) ✓	測定器	F1-SC-094/ F1-GMAD-261/ F1-CDS-092/ ✓
測定計画名称	管理区域及び管理対象区域の区域区分管理に係る測定記録 ✓		
測定日時	2021/5/10    14:30 ~ 15:40 ✓		

## 「汚染のおそれのない管理対象区域」の設定基準

表面汚染密度	: 4 Bq/cm <sup>2</sup> 以下
空間線量当量率	: 30 μSv/h 以下
空气中放射性物質濃度	: 2.0×10 <sup>-4</sup> Bq/cm <sup>3</sup> 以下の 検出限界値を超えないこと ✓

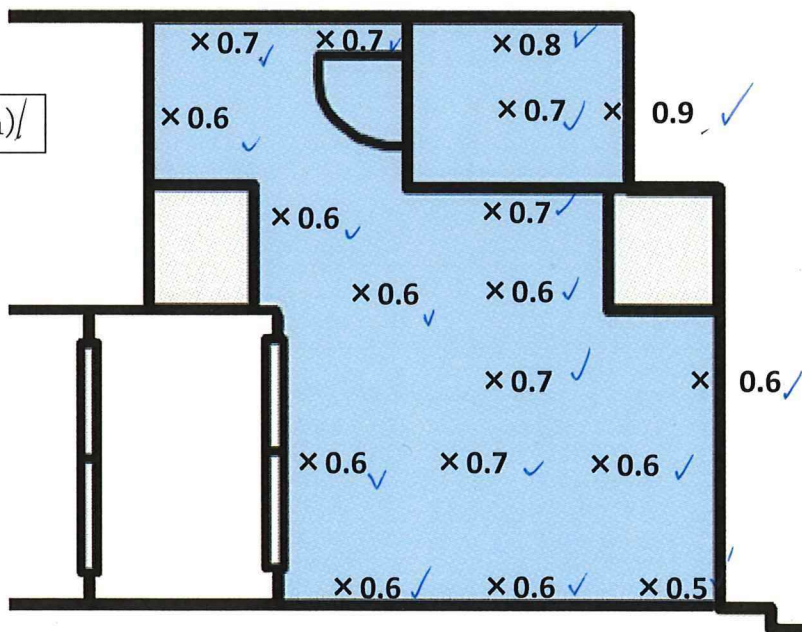
<測定結果>  
全ての測定結果が設定基準を  
満足していることを確認した ✓

1.2u S/B 1FL 装備交換所(全体図)



1.2u S/B 1FL 装備交換所 給水所(拡大図)

×:空間線量当量率 (μSv/h) /

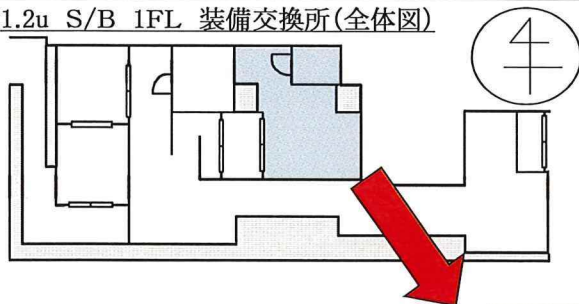


承認	審査	作成

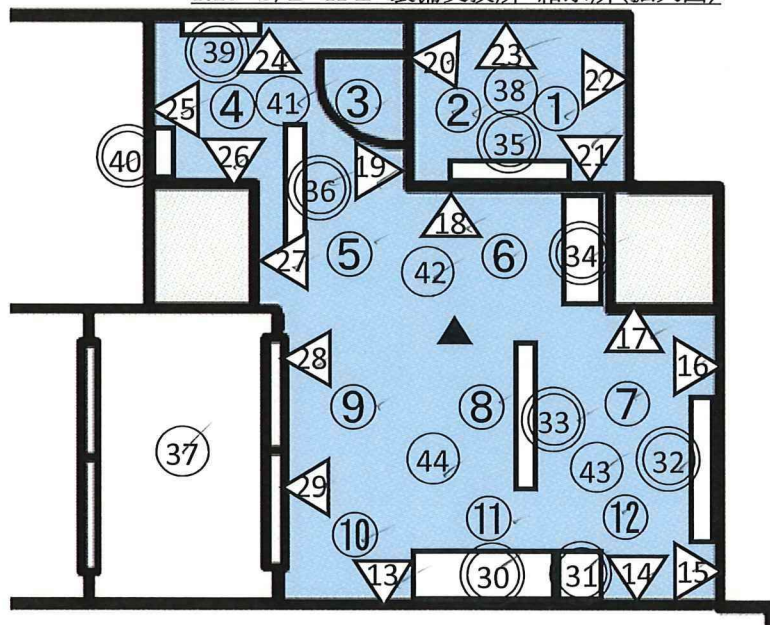
# 放射線サーベイ記録

作業件名	【2021年度】(放防) 1F構内外全域にわたる放射線管理業務【その他】 / ✓	測定項目	■γ    ■スミア ■ダスト / □核種分析
測定場所	1・2号機 サービス建屋 1階 / ✓	測定者	
測定目的	汚染のおそれのない管理対象区域設定に伴う測定記録 (Gzone → 汚染のおそれのない管理対象区域) / /	測定器	F1-SC-094 / F1-GMAD-261 / F1-CDS-092 /
測定計画名称	管理区域及び管理対象区域の区域区分管理に係る測定記録 / ✓		
測定日時	2021/5/10    14:30    ~    15:40 / ✓		

1.2u S/B 1FL 装備交換所(全体図)



1.2u S/B 1FL 装備交換所 給水所(拡大図)



## スミア採取ポイント

○:床面・天井

18ポイント

△:壁面

17ポイント

◎:機器類

9ポイント

▲:ダスト採取ポイント

## 【表面汚染密度(間接法)測定結果】

F1-GMAD-261 / ✓			
機器効率	: 30.5	%	
採取効率	: 10	%	
BG	: 70	cpm /	
試料最大値(Gross)	: 90	cpm /	
試料最大値(Net)	: 20	cpm /	
スミア換算定数	: $1.37 \times 10^{-2}$	Bq/cm <sup>2</sup> ・cpm /	
検出下限計数率	: 65	cpm / ✓	
検出下限値	: $8.91 \times 10^{-1}$	Bq/cm <sup>2</sup> / ✓	
表面汚染密度	: $< 8.91 \times 10^{-1}$	Bq/cm <sup>2</sup> / ✓	

## 【空气中放射性物質濃度測定結果】

F1-CDS-092 / ✓			
ダスト採取時間	: 10	min	
流量	: 166.4	L/min /	
機器効率	: 30.5	%	
BG	: 70	cpm /	
試料最大値(Gross)	: 70	cpm /	
試料最大値(Net)	: 0	cpm /	
GMAD換算定数	: $2.69 \times 10^{-7}$	Bq/cm <sup>3</sup> ・cpm /	
検出下限計数率	: 65	cpm / ✓	
検出下限値	: $1.75 \times 10^{-5}$	Bq/cm <sup>3</sup> / ✓	
ダスト濃度	: $< 1.75 \times 10^{-5}$	Bq/cm <sup>3</sup> / ✓	

# 放射線サーベイ記録

作業件名	【2021年度】(放防) 1F構内外全域にわたる 放射線管理業務【その他】✓✓			測定項目	■γ      ■スミア
測定場所	1・2号機 サービス建屋 1階 ✓				■ダスト ✓ □核種分析
測定目的	汚染のおそれのない管理対象区域設定に伴う測定記録 (Gzone → 汚染のおそれのない管理対象区域)✓			測定者	
測定計画名称	管理区域及び管理対象区域の区域区分管理に係る測定記録✓			測定器	F1-SC-094 ✓ F1-GMAD-261 ✓ F1-CDS-092 ✓
測定日時	2021/5/10      14:30      ~      15:40 ✓				

スミアNo	Gross値 【cpm】✓	Net値 【cpm】✓	表面汚染密度 【Bq/cm <sup>2</sup> 】✓
1	70	0	$<8.91 \times 10^{-1}$
2	70	0	$<8.91 \times 10^{-1}$
3	70	0	$<8.91 \times 10^{-1}$
4	70	0	$<8.91 \times 10^{-1}$
5	70	0	$<8.91 \times 10^{-1}$
6	70	0	$<8.91 \times 10^{-1}$
7	70	0	$<8.91 \times 10^{-1}$
8	70	0	$<8.91 \times 10^{-1}$
9	70	0	$<8.91 \times 10^{-1}$
10	70	0	$<8.91 \times 10^{-1}$
11	70	0	$<8.91 \times 10^{-1}$
12	70	0	$<8.91 \times 10^{-1}$
13	70	0	$<8.91 \times 10^{-1}$
14	70	0	$<8.91 \times 10^{-1}$
15	70	0	$<8.91 \times 10^{-1}$
16	70	0	$<8.91 \times 10^{-1}$
17	70	0	$<8.91 \times 10^{-1}$
18	70	0	$<8.91 \times 10^{-1}$
19	70	0	$<8.91 \times 10^{-1}$
20	80	10	$<8.91 \times 10^{-1}$
21	70	0	$<8.91 \times 10^{-1}$
22	70	0	$<8.91 \times 10^{-1}$
23	70	0	$<8.91 \times 10^{-1}$
24	70	0	$<8.91 \times 10^{-1}$
25	70	0	$<8.91 \times 10^{-1}$
26	70	0	$<8.91 \times 10^{-1}$
27	70	0	$<8.91 \times 10^{-1}$
28	70	0	$<8.91 \times 10^{-1}$
29	80	10 ✓	$<8.91 \times 10^{-1}$
30	70	0	$<8.91 \times 10^{-1}$
31	70	0	$<8.91 \times 10^{-1}$
32	70	0	$<8.91 \times 10^{-1}$
33	70	0	$<8.91 \times 10^{-1}$
34	90	20 ✓	$<8.91 \times 10^{-1}$
35	80	10 ✓	$<8.91 \times 10^{-1}$
36	80	10 ✓	$<8.91 \times 10^{-1}$
37	70	0	$<8.91 \times 10^{-1}$
38	70	0	$<8.91 \times 10^{-1}$
39	70	0	$<8.91 \times 10^{-1}$
40	70	0	$<8.91 \times 10^{-1}$
41	70	0	$<8.91 \times 10^{-1}$
42	70	0	$<8.91 \times 10^{-1}$
43	70	0	$<8.91 \times 10^{-1}$
44	70	0	$<8.91 \times 10^{-1}$