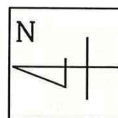
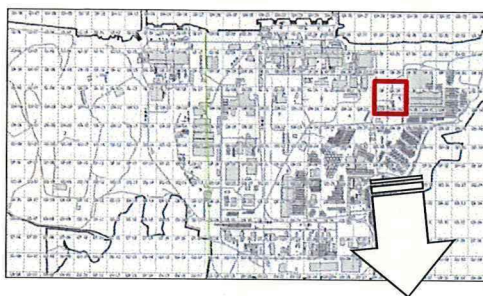
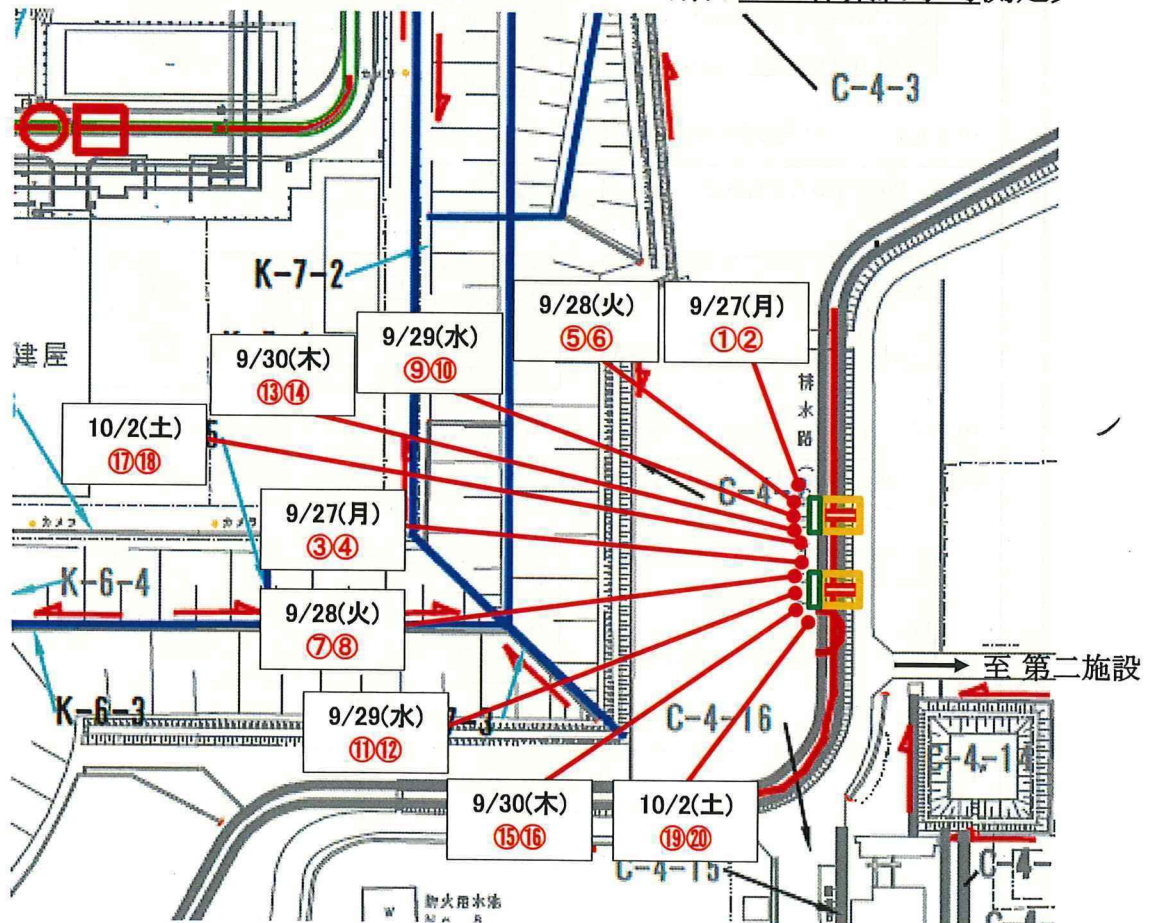


放射線管理記録				責任者	Gr責任者
作業件名	1F 構内排水路清掃業務委託(2021年度)【123】			測定項目	<input type="checkbox"/> γ <input checked="" type="checkbox"/> スミア <input type="checkbox"/> ダスト
RWA No	—	WID No.	210631	測定者	／／
測定場所	1F構内 B.C系三面水路		#B FL	測定器	F1-GMAD-041
作業内容	三面水路内堆積物除去		コート	区域区分	1F構内(Yゾーン→Gゾーン区分変更)
(測定目的)	(上記作業終了に伴う、Yゾーン解除日々測定)		コート		
測定月日	2021年9月27日(月) ～ 2021年10月2日(土)			防護装備	全面マスク+カバーオール+黄長靴
備考	日々の作業終了スミア測定に於いて、Yゾーン設定解除後のGゾーンに有意な汚染は検出されなかった。				



[B.C系三面水路進入口(地上部)周辺 Yゾーン解除日々作業終了時測定]



■スミア測定結果は 次頁2/4 参照。

放射線管理記録

(件名コード) 210631

(測定日時) 2021年9月27日(月) ~ 2021年10月2日(土)

■Yゾーン解除時スミア測定結果

月日 2021年9月27日(月) / 作業場所 (靴履き替え場所) ①~④ 第二施設(HIC保管施設)北側B.C系排水路進入口

スミアデータ (レトメータ:時定数10秒)
測定器: F1-GMAD-041
Ks= 1.37E-2 Bq/cm2・cpm
BG= 200 cpm
LTD=1.4E+0Bq/cm2 (net 99cpm)

No	Gross(cpm)	Net(cpm)	Bq/cm2	採取場所
①	300	100	1.4E+0	地表面(パネル上)
②	200	0	LTD	地表面(パネル上)
③	200	0	LTD	地表面(パネル上)
④	200	0	LTD	地表面(フェーシング上)
幾何平均	100	1.4E+00		

・9/27(月) Yゾーン解除時スミア測定に於いて、解除後のGゾーンに有意な汚染は検出されなかった。

月日 2021年9月28日(火) / 作業場所 (靴履き替え場所) ⑤~⑧ 第二施設(HIC保管施設)北側B.C系排水路進入口

スミアデータ (レトメータ:時定数10秒)
測定器: F1-GMAD-041
Ks= 1.37E-2 Bq/cm2・cpm
BG= 200 cpm
LTD=1.4E+0Bq/cm2 (net 99cpm)

No	Gross(cpm)	Net(cpm)	Bq/cm2	採取場所
⑤	300	100	1.4E+0	地表面(パネル上)
⑥	300	100	1.4E+0	地表面(パネル上)
⑦	200	0	LTD	地表面(パネル上)
⑧	200	0	LTD	地表面(フェーシング上)
幾何平均	100	1.4E+00		

・9/28(火) Yゾーン解除時スミア測定に於いて、解除後のGゾーンに有意な汚染は検出されなかった。

月日 2021年9月29日(水) / 作業場所 (靴履き替え場所) ⑨~⑫ 第二施設(HIC保管施設)北側B.C系排水路進入口

スミアデータ (レトメータ:時定数10秒)
測定器: F1-GMAD-041
Ks= 1.37E-2 Bq/cm2・cpm
BG= 200 cpm
LTD=1.4E+0Bq/cm2 (net 99cpm)

No	Gross(cpm)	Net(cpm)	Bq/cm2	採取場所
⑨	300	100	1.4E+0	地表面(パネル上)
⑩	200	0	LTD	地表面(パネル上)
⑪	200	0	LTD	地表面(パネル上)
⑫	200	0	LTD	地表面(フェーシング上)
幾何平均	100	1.4E+00		

・9/29(水) Yゾーン解除時スミア測定に於いて、解除後のGゾーンに有意な汚染は検出されなかった。

月日 2021年9月30日(木) / 作業場所 (靴履き替え場所) ⑬~⑮ 第二施設(HIC保管施設)北側B.C系排水路進入口

スミアデータ (レトメータ:時定数10秒)
測定器: F1-GMAD-041
Ks= 1.37E-2 Bq/cm2・cpm
BG= 200 cpm
LTD=1.4E+0Bq/cm2 (net 99cpm)

No	Gross(cpm)	Net(cpm)	Bq/cm2	採取場所
⑬	300	100	1.4E+0	地表面(パネル上)
⑭	200	0	LTD	地表面(パネル上)
⑮	300	100	1.4E+0	地表面(パネル上)
⑯	200	0	LTD	地表面(フェーシング上)
幾何平均	100	1.4E+00		

・9/30(木) Yゾーン解除時スミア測定に於いて、解除後のGゾーンに有意な汚染は検出されなかった。

月日 2021年10月2日(土) / 作業場所 (靴履き替え場所) ⑰~⑳ 第二施設(HIC保管施設)北側B.C系排水路進入口

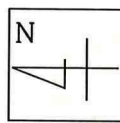
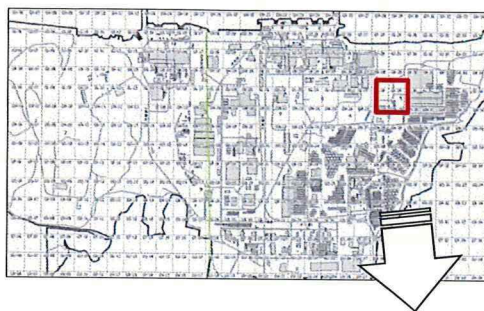
スミアデータ (レトメータ:時定数10秒)
測定器: F1-GMAD-041
Ks= 1.37E-2 Bq/cm2・cpm
BG= 200 cpm
LTD=1.4E+0Bq/cm2 (net 99cpm)

No	Gross(cpm)	Net(cpm)	Bq/cm2	採取場所
⑰	300	100	1.4E+0	地表面(パネル上)
⑱	200	0	LTD	地表面(パネル上)
⑲	200	0	LTD	地表面(パネル上)
⑳	200	0	LTD	地表面(フェーシング上)
幾何平均	100	1.4E+00		

・10/2(土) Yゾーン解除時スミア測定に於いて、解除後のGゾーンに有意な汚染は検出されなかった。

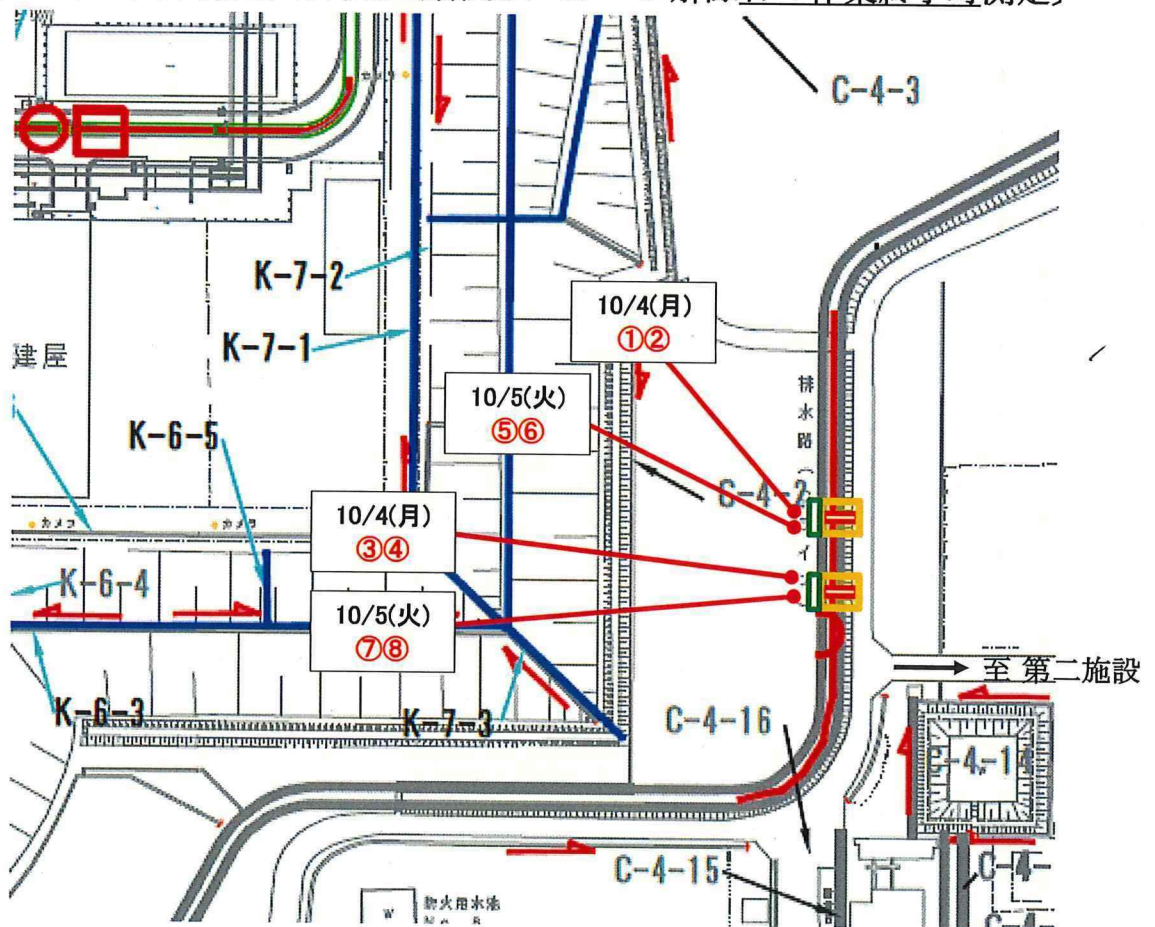
月日 作業場所 (靴履き替え場所)

放射線管理記録				責任者	Gr責任者
作業件名	1F 構内排水路清掃業務委託(2021年度)【123】			測定項目	<input type="checkbox"/> γ <input checked="" type="checkbox"/> スミア <input type="checkbox"/> ダスト
RWA No	—	WID No.	210631	測定者	—
測定場所	1F構内 B.C系三面水路			測定器	F1-GMAD-041
作業内容	三面水路内堆積物除去			区域区分	1F構内(Yゾーン→Gゾーン区分変更)
(測定目的)	(上記作業終了に伴う、Yゾーン解除日々測定)			防護装備	全面マスク+カバーオール+黄長靴
測定月日	2021年10月4日(月) ~ 2021年10月5日(火)				
備考	日々の作業終了スミア測定に於いて、Yゾーン設定解除後のGゾーンに有意な汚染は検出されなかった。				



- 凡例
- No. : スミア採取箇所
- : Yゾーン設定箇所
- 例 ■ : Yゾーン出入口(靴履替え場所)
- : B.C系三面排水路進入口

[B.C系三面水路進入口(地上部)周辺 Yゾーン解除日々作業終了時測定]



■スミア測定結果は 次頁4/4 参照。

放射線管理記録

(件名コード) 210631

(測定日時) 2021年10月4日(月) ~ 2021年10月5日(火)

■Yゾーン解除時スミア測定結果

月日	2021年10月4日(月)	作業場所 (靴履き替え場所)	①~④ 第二施設(HIC保管施設)北側B.C系排水路進入口
----	---------------	-------------------	-------------------------------

スミアデータ (レトメータ:時定数10秒)
測定器: F1-GMAD-041
Ks= 1.37E-2 Bq/cm2・cpm
BG= 200 cpm
LTD=1.4E+0Bq/cm2 (net 99cpm)

No	Gross(cpm)	Net(cpm)	Bq/cm2	採取場所
①	300	100	1.4E+0	地表面(パネル上)
②	200	0	LTD	地表面(パネル上)
③	200	0	LTD	地表面(パネル上)
④	200	0	LTD	地表面(フェーシング上)
幾何平均		100	1.4E+00	

・10/4(月) Yゾーン解除時スミア測定に於いて、解除後のGゾーンに有意な汚染は検出されなかった。

月日	2021年10月5日(火)	作業場所 (靴履き替え場所)	⑤~⑧ 第二施設(HIC保管施設)北側B.C系排水路進入口
----	---------------	-------------------	-------------------------------

スミアデータ (レトメータ:時定数10秒)
測定器: F1-GMAD-041
Ks= 1.37E-2 Bq/cm2・cpm
BG= 200 cpm
LTD=1.4E+0Bq/cm2 (net 99cpm)

No	Gross(cpm)	Net(cpm)	Bq/cm2	採取場所
⑤	300	100	1.4E+0	地表面(パネル上)
⑥	300	100	1.4E+0	地表面(パネル上)
⑦	200	0	LTD	地表面(パネル上)
⑧	200	0	LTD	地表面(フェーシング上)
幾何平均		100	1.4E+00	

・10/5(火) Yゾーン解除時スミア測定に於いて、解除後のGゾーンに有意な汚染は検出されなかった。

月日		作業場所 (靴履き替え場所)	
----	--	-------------------	--

--	--	--	--

月日		作業場所 (靴履き替え場所)	
----	--	-------------------	--

--	--	--	--

月日		作業場所 (靴履き替え場所)	
----	--	-------------------	--

--	--	--	--

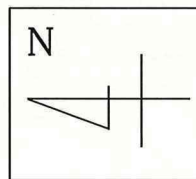
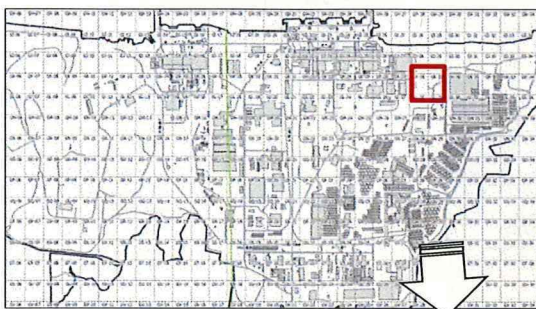
月日		作業場所 (靴履き替え場所)	
----	--	-------------------	--

--	--	--	--

2021-CBC-472-D1

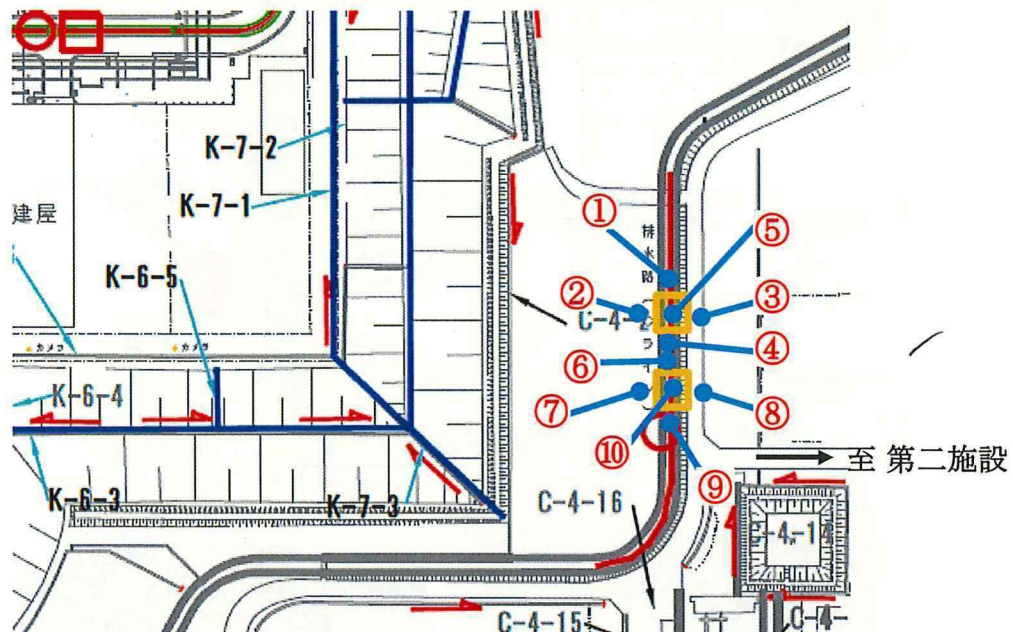
放射線管理記録

作業件名	1F 構内排水路清掃業務委託(2021年度)【123】			測定項目	<input type="checkbox"/> γ <input checked="" type="checkbox"/> スミア <input type="checkbox"/> ガスト
RWA No	—	WID No.	210631	測定者	
測定場所	1F構内 B.C系三面水路			測定器	F1-GMAD-041
作業内容	三面水路内堆積物除去、浄化材交換			(換算定数)	
(測定目的)	(上記作業終了に伴うYゾーン解除サーベイ)			区域区分	Yゾーン→Gゾーンへ設定変更
測定日時	2021年10月7日		13 時 00 分 ~	防護装備	G装備:DSマスク+構内専用服+黒長靴
備考	・Yゾーン解除時、地上部に有意な汚染は検出されなかった。				



- 【凡 例】
- No. : スミア採取箇所
 - : Yゾーン設定箇所

[B.C系三面水路進入口(地上部)周辺Yゾーン解除時汚染確認]



Yゾーン解除後スミア測定結果

スミアデータ (レートメータ:時定数10秒)

測定器: F1-GMAD-041

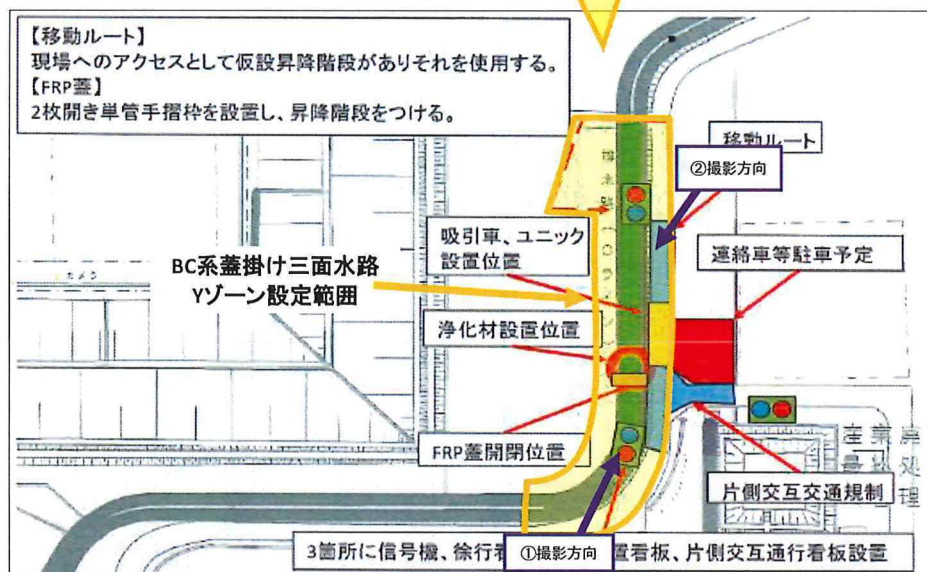
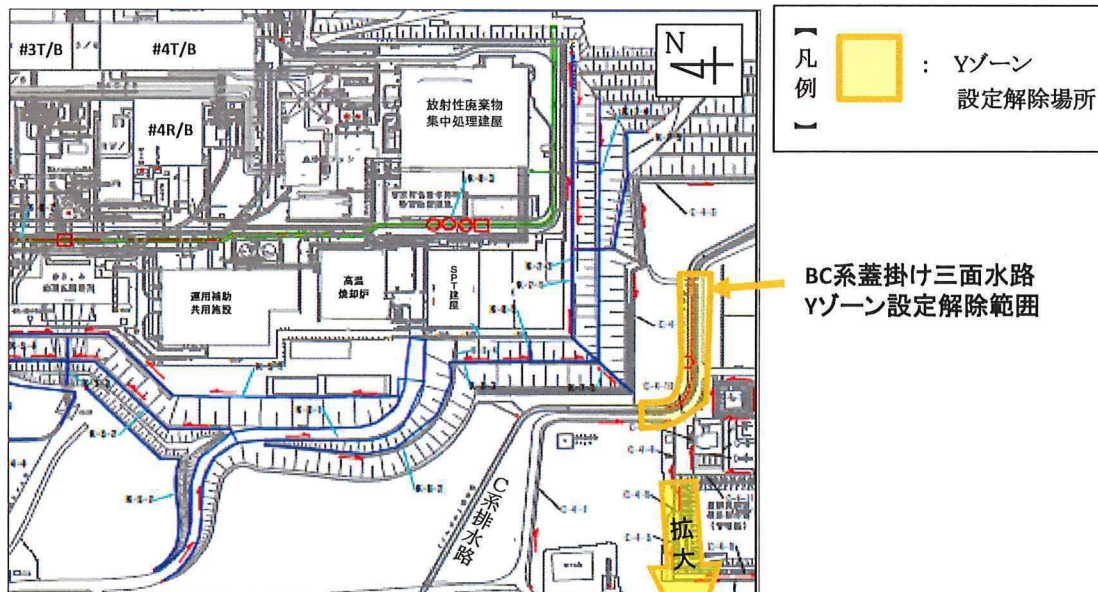
Ks= 1.37E-2 Bq/cm2・cpm

BG= 200 cpm (レートメータ:時定数30秒)

LTD=1.4E+0Bq/cm2 (net 99cpm)

No	Gross (cpm)	Net (cpm)	Bq/cm2	採取場所
①	300	100	1.4E+00	地上部地表面(パネル上)
②	200	0	LTD	地上部地表面(フェーシング上)
③	200	0	LTD	地上部地表面(パネル上)
④	200	0	LTD	地上部地表面(パネル上)
⑤	200	0	LTD	地上部地表面(パネル上)
⑥	200	0	LTD	地上部地表面(パネル上)
⑦	200	0	LTD	地上部地表面(フェーシング上)
⑧	300	100	1.4E+00	地上部地表面(パネル上)
⑨	200	0	LTD	地上部地表面(パネル上)
⑩	200	0	LTD	地上部地表面(パネル上)
幾何平均		100	1.4E+00	

■Yゾーン設定解除場所(BC系蓋掛け三面水路)



Yゾーン設定 承認番号:「2021-CDC-472-00」の作業が終了したので、Yゾーン設定を解除します。
「全体解除サーバイデータ」及び「日々設定解除サーバイデータ」は別紙参照願います

放射線管理記録

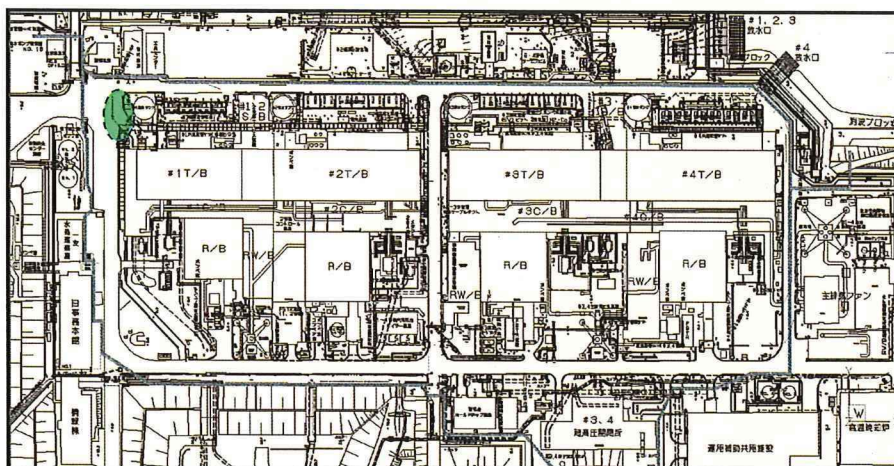
2021-CDC-490-01

作業件名	1F 陸側遮水壁ブライン配管電動弁追設【その他】	RWA番号/期間	201265	2021.03.15 ~ 2021.12.22
測定場所	8.5m盤 #1T/B北側汐見坂下 (標準グリッド:GI-21) 昼間作業	測定者	✓	
作業内容 (測定目的)	Yゾーンエリア解除 ✓	測定器	F1-GMAD-179 ✓	
	(エリア汚染確認)	区域区分	<input type="checkbox"/> Rゾーン <input checked="" type="checkbox"/> Yゾーン <input type="checkbox"/> Gゾーン <input type="checkbox"/> Wゾーン <input type="checkbox"/> 1F構外 <input type="checkbox"/>	
		防護装備 & 措置	全面or半面マスク + カバーオール + ゴム手(2重)	
測定日時	2021 年 10月05日~10月_8日 ✓ 天候/ -	特記事項	(承認番号:2021-CDC-490-00)	
測定項目	<input type="checkbox"/> γ <input type="checkbox"/> $\gamma + \beta$ <input type="checkbox"/> 直接法 <input checked="" type="checkbox"/> スミア法 ✓ <input type="checkbox"/> 空气中放射性物質濃度 <input type="checkbox"/>			

○:スミアポイント ×:空間線量当量率ポイント ⊗:表面線量率ポイント ▲:ダストポイント

■測定エリア

N 4



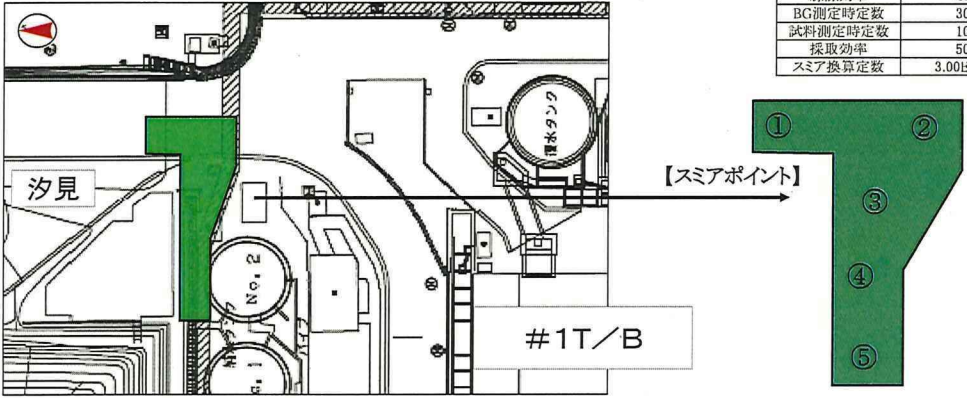
■最大値表記

測定種別	単位	最大値
空間線量当量率(γ)	mSv/h	—
空間線量当量率($\beta + \gamma$)	mSv/h	—
表面線量当量率(γ)	mSv/h	—
表面線量当量率($\beta + \gamma$)	mSv/h	—
表面汚染(β)	Bq/cm ²	—
空气中放射性物質濃度(β)	Bq/cm ³	—

詳細はサーベイ図参照

放射線管理記録

作業件名	陸側遮水壁設備維持管理業務委託(2021年度) ✓	測定項目	<input type="checkbox"/> γ <input type="checkbox"/> $\gamma + \beta$ <input type="checkbox"/> 直接法 <input checked="" type="checkbox"/> スミア法 <input type="checkbox"/> 空气中放射性物質濃度 <input type="checkbox"/>
測定場所	8.5m盤 #1T/B北側汐見坂下 (標準グリッド:GI-21) 昼間作業 ✓	測定日時	スミア測定結果参照
×:空間線量当量率(mSv/h) 測定位置:地上1.2m高さ ○:スミアポイント			



●スミア測定使用機器、測定条件(パターン3)

測定機器	F1-GMAD-179
機器効率	27.8 (%)
線源効率	40 (%)
BG測定時定数	30 (s)
試料測定時定数	10 (s)
採取効率	50 (%)
スミア換算定数	3.00E-03 (Bq/cpm)

【10月07日】

スミア採取場所	#1T/B北側汐見坂下(標準グリッド:GI-21)
測定器	パターン1
BG値	150 (cpm)
検出限界計数率	88 (cpm)
検出限界値濃度	2.6E-01 (Bq/cm)
スミア採取日時	11:20~11:30
スミア測定場所	ふれあい駐車場
スミア採取者及び測定者	

●スミア測定結果

No	Gross値 (cpm)	Net値 (cpm)	表面汚染密度 (Bq/cm)
①	160	10	LTD
②	170	20	LTD
③	160	10	LTD
④	160	10	LTD
⑤	160	10	LTD
幾何平均値	—	11	—

【10月08日】

スミア採取場所	#1T/B北側汐見坂下(標準グリッド:GI-21)
測定器	パターン1
BG値	150 (cpm)
検出限界計数率	88 (cpm)
検出限界値濃度	2.6E-01 (Bq/cm)
スミア採取日時	11:40~11:50
スミア測定場所	ふれあい駐車場
スミア採取者及び測定者	

●スミア測定結果

No	Gross値 (cpm)	Net値 (cpm)	表面汚染密度 (Bq/cm)
①	160	10	LTD
②	170	20	LTD
③	160	10	LTD
④	190	40	LTD
⑤	160	10	LTD
幾何平均値	—	15	—

【10月05日】

スミア採取場所	#1T/B北側汐見坂下(標準グリッド:GI-21)
測定器	パターン1
BG値	140 (cpm)
検出限界計数率	86 (cpm)
検出限界値濃度	2.6E-01 (Bq/cm)
スミア採取日時	13:40~13:50
スミア測定場所	ふれあい駐車場
スミア採取者及び測定者	

●スミア測定結果

No	Gross値 (cpm)	Net値 (cpm)	表面汚染密度 (Bq/cm)
①	150	10	LTD
②	170	30	LTD
③	150	10	LTD
④	190	50	LTD
⑤	150	10	LTD
幾何平均値	—	17	—

【10月06日】

スミア採取場所	#1T/B北側汐見坂下(標準グリッド:GI-21)
測定器	パターン1
BG値	140 (cpm)
検出限界計数率	86 (cpm)
検出限界値濃度	2.6E-01 (Bq/cm)
スミア採取日時	12:40~12:50
スミア測定場所	ふれあい駐車場
スミア採取者及び測定者	

●スミア測定結果

No	Gross値 (cpm)	Net値 (cpm)	表面汚染密度 (Bq/cm)
①	180	40	LTD
②	150	10	LTD
③	190	50	LTD
④	170	30	LTD
⑤	170	30	LTD
幾何平均値	—	28	—