

放射線管理記録

2021-CDC-565-01

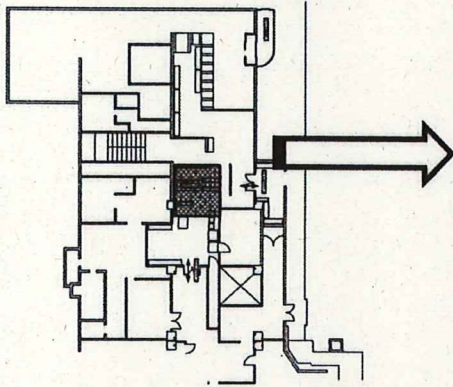
放管責任者	Gr責任者	担当者

(1/1)

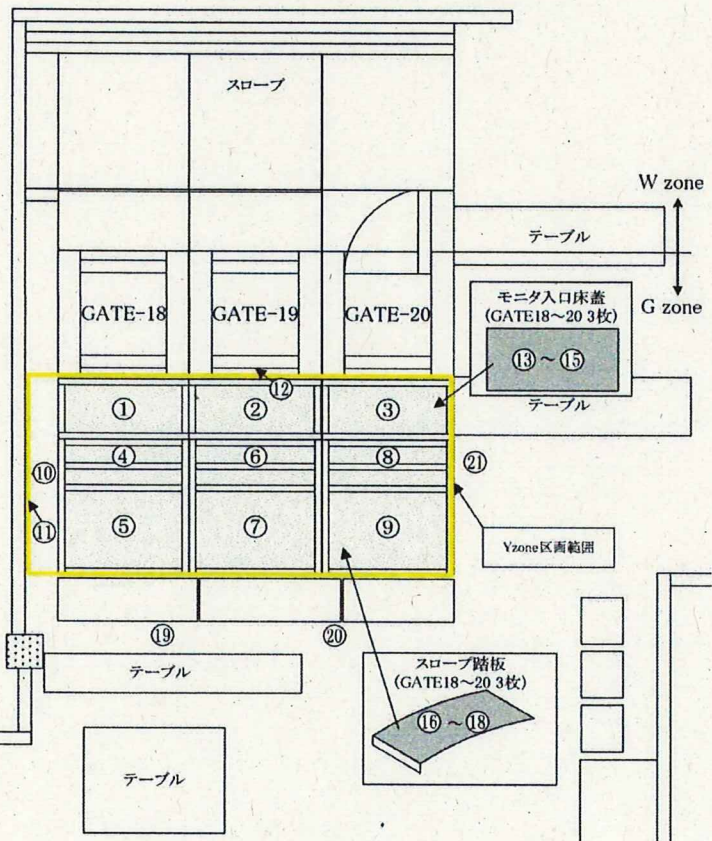
作業件名	1F-体表面モニタ(5-6号機サービス建屋)修理			測定項目	<input type="checkbox"/> γ <input type="checkbox"/> 直接法 <input checked="" type="checkbox"/> ろ布
WID番号	210837	天候	晴れ	測定者	
測定日時	2021年 11月 7日 9時 30分～			測定器	F1-GMAD-091
測定場所	5-6号機 S/B 1FL 汚染検査エリア			区域区分	Yzone
作業内容 (測定目的)	区域区分変更(Yzone解除)に伴う環境確認サーベイ			防護装備 & 措置	半面マスク+カバーオール
最大値	γ (mSv/h)	—	$\beta + \gamma$ (mSv/h)	—	特記事項 承認番号:2021-CDC-565-00の解除
	スミア(β)(Bq/cm ²)	—	ダスト(β)(Bq/cm ³)	—	
	スミア(α)(Bq/cm ²)	—	ダスト(α)(Bq/cm ³)	—	

○:スミアポイント(Bq/cm²) □:直接法(Bq/cm²) ×:空間線量当量率(μ Sv/h) ▲:ダストポイント(Bq/cm³)

5.6号機 S/B 1FLN



5.6号機 S/B 汚染検査エリア

Y zone エリア内表面汚染
(幾何平均値)

GROSS(cpm)	備考
128	n=18

※上記幾何平均値は、
スミアNo.1～18を示す。

表面汚染測定結果(ろ布:レートメータ時定数10秒)

測定器	F1-GMAD-091
B・G	100 cpm

No	GROSS (cpm)	採取場所
1	120	GATE-18入口床下
2	100	GATE-19 "
3	100	GATE-20 "
4	300	GATE-18入口スロープ下
5	100	"
6	100	GATE-19入口スロープ下
7	150	"
8	100	GATE-20入口スロープ下
9	100	"
10	120	床面

No	GROSS (cpm)	採取場所
11	200	壁面
12	120	GATE-19入口扉
13	100	GATE-18入口床マット
14	100	GATE-19 "
15	100	GATE-20 "
16	100	GATE-18入口スロープ踏板
17	100	GATE-19 "
18	100	GATE-20 "
19	100	床面
20	100	"
21	100	"