

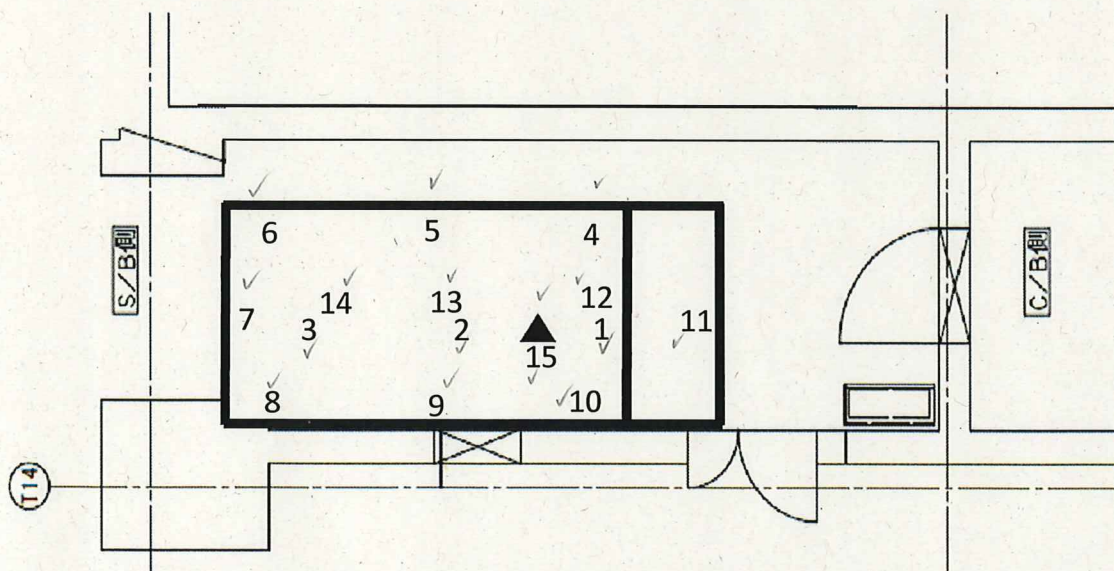
放射線サーベイ記録

作業件名	【2021年度】(放防) 1F構内外全域にわたる 放射線管理業務【その他】	測定項目	■γ ■スミア ■ダスト □核種分析
測定場所	5・6号 S/B 2FL通路エリア	測定者	
測定目的	Gzone解除に伴う測定記録 (Gzone → 汚染のおそれのない管理対象区域)	測定器	F1-SC-119 F1-GMAD-130 F1-DSH-057
測定計画名称	管理区域及び管理対象区域の区域区分管理に係る測定記録		
測定日時	2021/12/10 14:40 ~ 15:13		

＜測定結果＞
全ての測定結果が設定基準を
満足していることを確認した

「汚染のおそれのない管理対象区域」の設定基準

表面汚染密度 : 4 Bq/cm² 以下
空間線量当量率 : 30 μSv/h 以下
空気中放射性
物質濃度 : 2.0×10⁻⁴ Bq/cm³ 以下の
検出限界値を超えないこと



No:スミア採取ポイント

▲:ダスト採取ポイント

承認	審査	作成

放射線サーベイ記録

作業件名	【2021年度】(放防) 1F構内外全域にわたる 放射線管理業務【その他】	測定項目	■γ ■スミア ■ダスト □核種分析
測定場所	5・6号 S/B 2FL通路エリア	測定者	
測定目的	Gzone解除に伴う測定記録 (Gzone → 汚染のおそれのない管理対象区域)	測定器	F1-SC-119 F1-GMAD-130 F1-DSH-057
測定計画名称	管理区域及び管理対象区域の区域区分管理に係る測定記録		
測定日時	2021/12/10 14:40 ~ 15:13		

F1-DSH-057, F1-GMAD-130			
ダスト採取時間:	10	min	
流量:	921.9	L/min	
機器効率:	29.3	%	
B G:	70	cpm	
試料測定値(Gross):	80	cpm	
試料測定値(Net):	10	cpm	
換算定数:	5.05E-08	Bq/cm ³ ・cpm	
検出下限値(LTD):	3.3E-06	Bq/cm ³	
ダスト濃度:	<3.3E-06	Bq/cm ³	

F1-GMAD-130		
機器効率:	29.3	%
採取効率:	10	%
B G:	70	cpm
スミア換算定数:	1.42E-02	Bq/cm ² ・cpm
検出下限値(LTD):	9.3E-01	Bq/cm ²

No	採取箇所	Gross (cpm)	Net (cpm)	表面汚染密度 (Bq/cm ²)
1	床	70	0	<9.3E-01
2	床	70	0	<9.3E-01
3	床	70	0	<9.3E-01
4	壁	70	0	<9.3E-01
5	壁	70	0	<9.3E-01
6	壁	70	0	<9.3E-01
7	壁	70	0	<9.3E-01
8	壁	70	0	<9.3E-01
9	壁	70	0	<9.3E-01
10	壁	70	0	<9.3E-01
11	壁	70	0	<9.3E-01
12	天井	70	0	<9.3E-01
13	天井	70	0	<9.3E-01
14	天井	70	0	<9.3E-01
15	脚立	70	0	<9.3E-01

放射線サーベイ記録

作業件名	【2021年度】(放防) 1F構内外全域にわたる 放射線管理業務【その他】	測定項目	<input checked="" type="checkbox"/> γ <input checked="" type="checkbox"/> スミア <input checked="" type="checkbox"/> ダスト <input type="checkbox"/> 核種分析
測定場所	5・6号 S/B 2FL通路エリア	測定者	
測定目的	Gzone解除に伴う測定記録 (Gzone → 汚染のおそれのない管理対象区域)	測定器	F1-SC-119 F1-GMAD-130 F1-DSH-057
測定計画名称	管理区域及び管理対象区域の区域区分管理に係る測定記録		
測定日時	2021/12/10 14:40 ~ 15:13		

