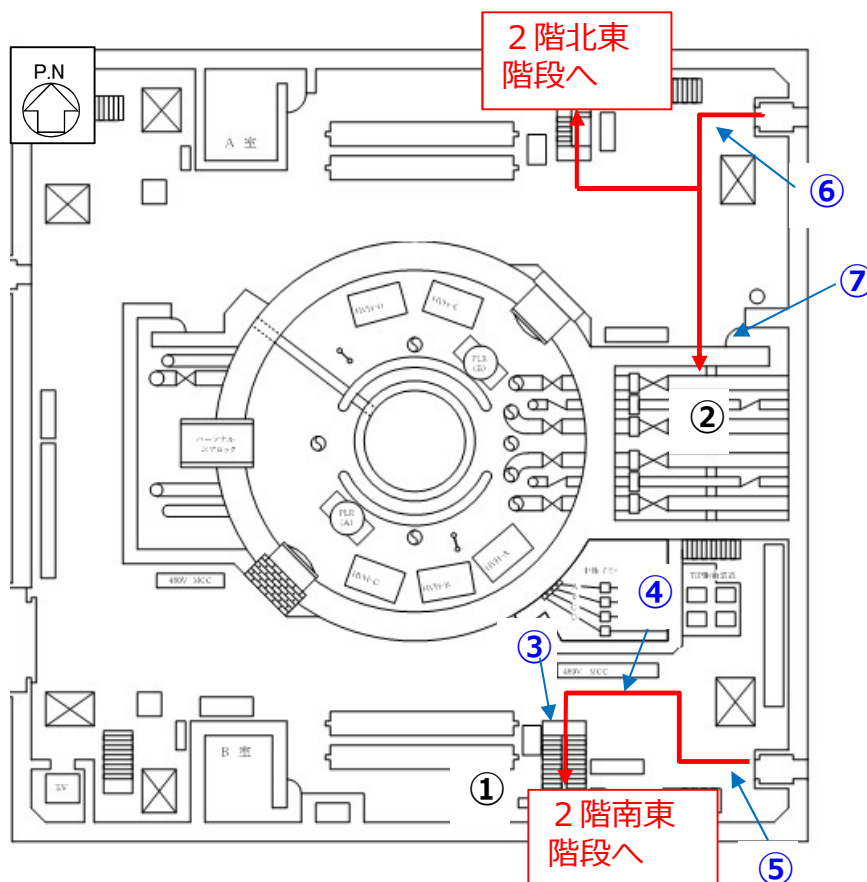


2号機1階調査ルート（γイメージャ） 、線量測定結果

TEPCO

表中黒字：γイメージャ設置箇所で測定
表中青字：調査ルート上で測定



測定箇所 No.	空間線量率 [mSv/h]	測定日
①	3.0	2021/10/11
②	0.6	2021/10/13
③	10.0	2021/9/15
④	6.0	2021/9/15
⑤	3.0	2021/9/15
⑥	3.5	2021/9/15
⑦	1.5	2021/9/15

TEPCO

[illegible]

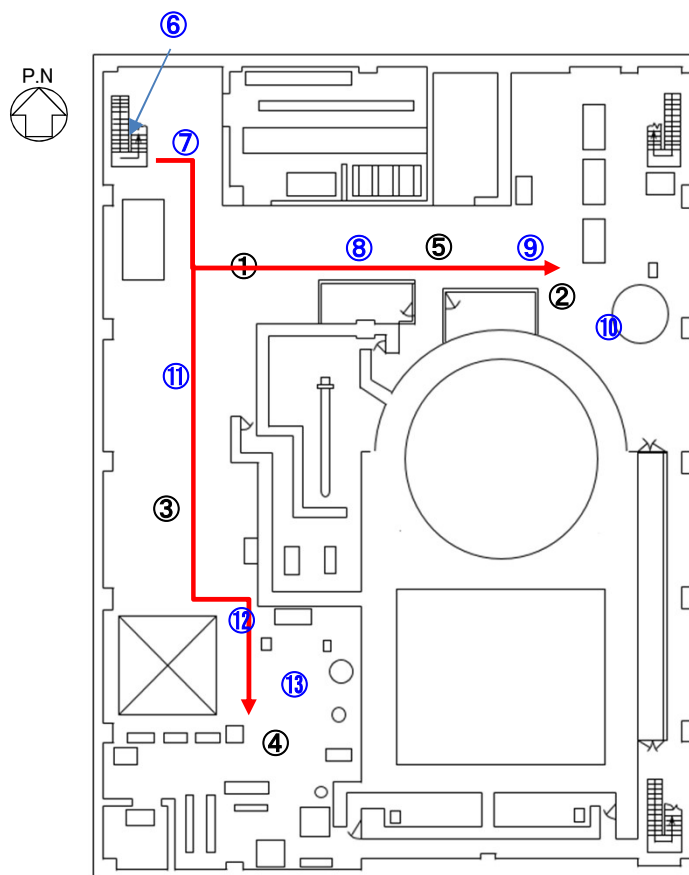
測定箇所 No.	空間線量率 [mSv/h]	測定日
①	3.6	2021/10/20
②	1.8	2021/10/22
③	2.8	2021/10/25
④	4.4	2021/10/14
⑤	1.6	2021/10/18
⑥	3.7	2021/10/19
⑦	4.3	2021/11/4
⑧	6.8	2021/11/26
⑨	10.0	2021/9/15
⑩	8.0	2021/9/15
⑪	5.0	2021/9/15
⑫	5.0	2021/9/15
⑬	3.5	2021/9/15

1

2号機3階調査ルート（γイメージャ）、線量測定結果

TEPCO

表中黒字：γイメージャ設置箇所で測定
表中青字：調査ルート上で測定

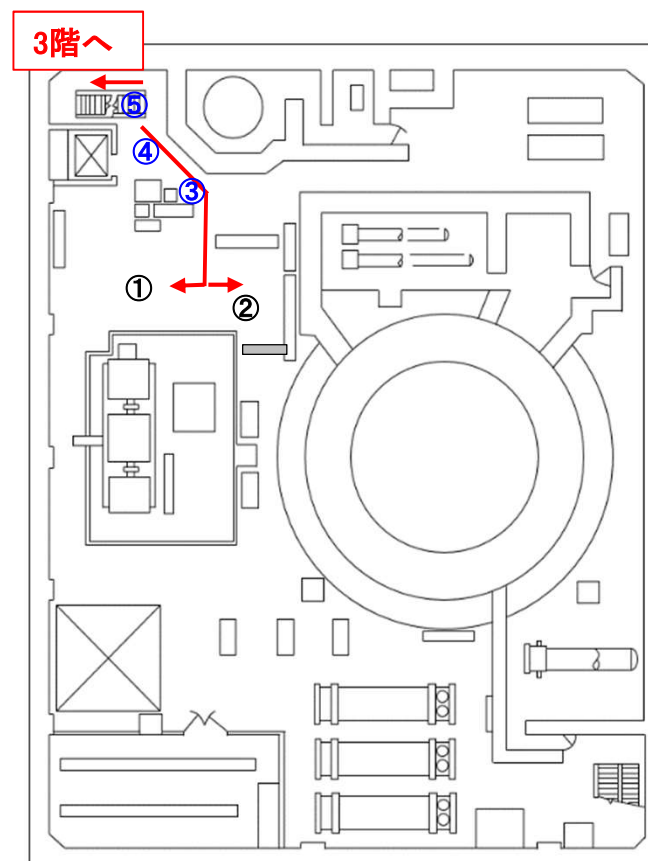


測定箇所 No.	空間線量率 [mSv/h]	測定日
①	2.6	2021/10/26
②	7.3	2021/11/01
③	3.2	2021/10/27
④	4.8	2021/10/29
⑤	7.3	2021/11/30
⑥	6.0	2021/9/16
⑦	3.0	2021/9/16
⑧	8.0	2021/9/16
⑨	10.0	2021/9/16
⑩	7.0	2021/9/16
⑪	4.5	2021/9/16
⑫	7.0	2021/9/16
⑬	6.0	2021/9/16

2号原子炉建屋3階

1号機2階調査ルート（γイメージャ）、線量測定結果

表中黒字：γイメージャ設置箇所で測定
表中青字：調査ルート上で測定

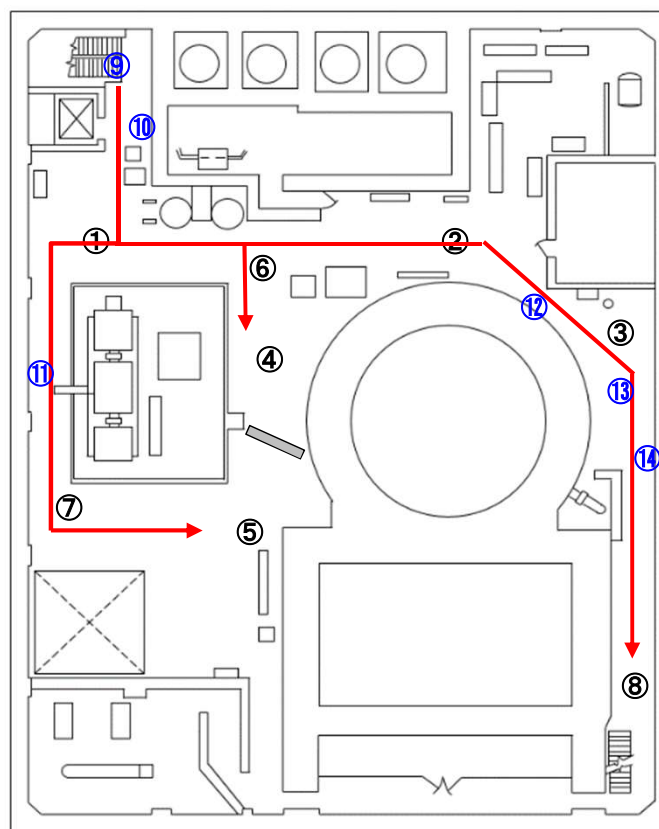


1号原子炉建屋2階

測定箇所 No.	空間線量率 [mSv/h]	測定日
①	7.0	2021/12/16
②	13.7	2021/12/17
③	5.0	2021/9/17
④	7.0	2021/9/17
⑤	1.2	2021/9/17

1号機3階調査ルート（γイメージャ）、線量測定結果

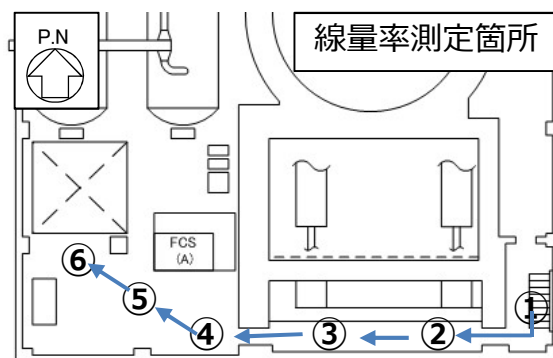
表中黒字：γイメージャ設置箇所で測定
表中青字：調査ルート上で測定



測定箇所 No.	空間線量率 [mSv/h]	測定日
①	2.8	2021/11/26
②	2.4	2021/12/06
③	31.7	2021/12/07
④	4.0	2021/12/03
⑤	1.0	2021/11/30
⑥	4.0	2021/12/01
⑦	1.0	2021/11/29
⑧	4.5	2021/12/08
⑨	1.5	2021/9/17
⑩	2.0	2021/9/17
⑪	2.5	2021/9/17
⑫	3.0	2021/9/17
⑬	11.0	2021/9/17
⑭	80.0	2021/9/17

1号原子炉建屋3階

1号機4階調査ルート、線量率測定結果



測定箇所 No.	空間線量率 [mSv/h]
①	7.5
②	1.0
③	1.0
④	6.0
⑤	20
⑥	21

測定日：2021/11/19

1号原子炉建屋4階