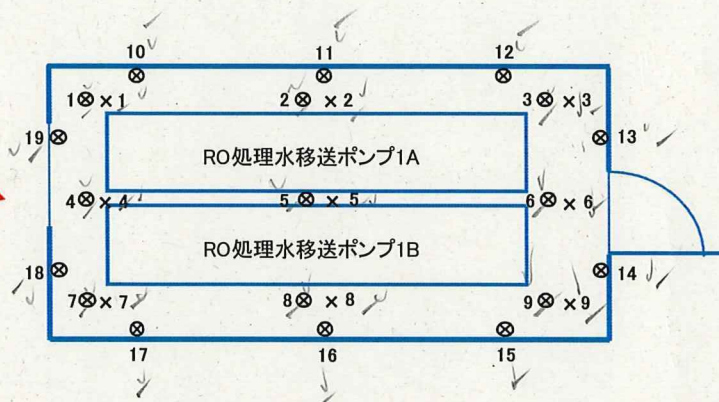


放射線サーベイ記録 (1/6)

| | | | |
|--------|-------------------------------------|------|-----------------------------|
| 作業件名 | Dエリア移送ポンプ小屋および 増設・高性能移送設備建屋放射線測定 | 測定項目 | ■γ ■スミア ■ダスト □核種分析 |
| 測定場所 | Dエリア移送ポンプ小屋内 (RO処理水移送ポンプ1A・1B) | 測定者 | |
| 測定目的 | 当該エリアの作業環境調査のため | 測定器 | F1-SC-139 |
| 測定計画名称 | 放射線測定依頼書に基づく測定記録 | | |
| 測定日時 | 2022/2/18 14:00 ~ 15:15 | | |

○：スミア測定箇所 ⊗：表面線量当量率測定箇所(μSv/h) ×：空間線量当量率測定箇所(μSv/h) △：ダスト採取箇所



空間線量当量率測定結果

| 測定箇所 | 単位(μSv/h) |
|------|-----------|
| ×1 | 2.8 |
| ×2 | 2.8 |
| ×3 | 3.0 |
| ×4 | 2.8 |
| ×5 | 2.8 |
| ×6 | 3.0 |
| ×7 | 3.5 |
| ×8 | 3.0 |
| ×9 | 3.0 |

表面線量当量率測定結果

| 測定箇所 | 単位(μSv/h) |
|-------|-----------|
| ⊗1床面 | 2.4 |
| ⊗2床面 | 2.5 |
| ⊗3床面 | 2.5 |
| ⊗4床面 | 2.2 |
| ⊗5床面 | 2.2 |
| ⊗6床面 | 2.7 |
| ⊗7床面 | 2.4 |
| ⊗8床面 | 2.2 |
| ⊗9床面 | 2.6 |
| ⊗10壁面 | 2.7 |
| ⊗11壁面 | 2.5 |
| ⊗12壁面 | 2.7 |
| ⊗13壁面 | 2.7 |
| ⊗14壁面 | 3.5 |
| ⊗15壁面 | 3.0 |

| 測定箇所 | 単位(μSv/h) |
|-------|-----------|
| ⊗16壁面 | 3.0 |
| ⊗17壁面 | 3.0 |
| ⊗18壁面 | 3.0 |
| ⊗19壁面 | 3.0 |

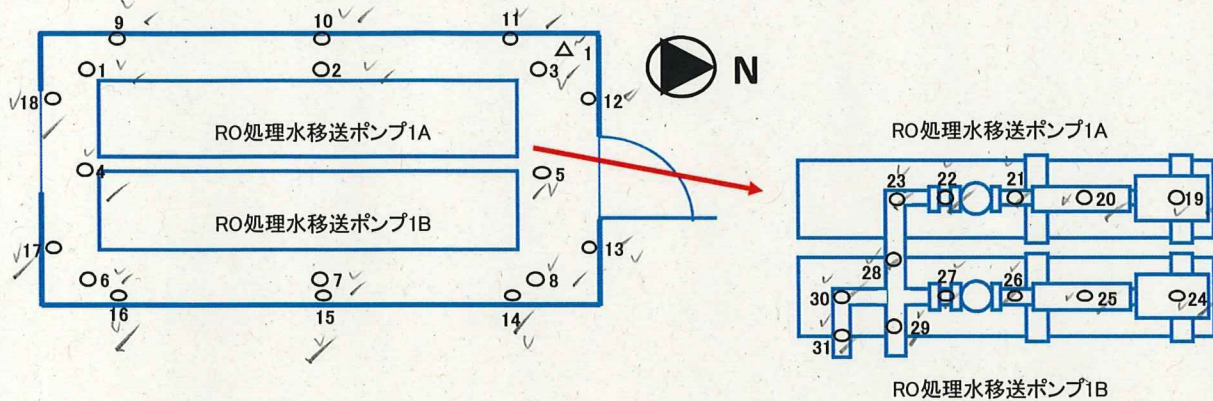
受領

| 承認 | 審査 | 作成 |
|----|-----------|----|
| | | |
| | 2022.2.22 | |

放射線サーベイ記録 (2/6)

| | | | |
|--------|-------------------------------------|------|-----------------------------|
| 作業件名 | Dエリア移送ポンプ小屋および 増設・高性能移送設備建屋放射線測定 | 測定項目 | ■γ ■スミア ■ダスト □核種分析 |
| 測定場所 | Dエリア移送ポンプ小屋内 (RO処理水移送ポンプ1A・1B) | 測定者 | |
| 測定目的 | 当該エリアの作業環境調査のため | 測定器 | 下記参照 |
| 測定計画名称 | 放射線測定依頼書に基づく測定記録 | | |
| 測定日時 | 2022/2/18 14:00 ~ 15:15 | | |

○：スミア測定箇所 ⊗：表面線量当量率測定箇所(μSv/h) ×：空間線量当量率測定箇所(μSv/h) △：ダスト採取箇所



スミア測定結果(Bq/cm²)

測定器：F1-GMAD-448

機器効率：30.8(%)

換算定数：1.35E-02(Bq/cm²・cpm)

BG値：100(cpm)

検出限界計数率：75.0(cpm)

検出限界値：1.0E+00(Bq/cm²)

△1ダスト測定結果(Bq/cm³)

採取時間：2/18 14:00~14:10

測定器：F1-GMAD-448 測定器：F1-CDS-031

機器効率：30.8(%) 採取流量：1436(L)

換算定数：3.09E-07(Bq/cm³・cpm)

BG値：100(cpm) 試料測定値：100(cpm)

検出限界計数率：75.0(cpm)

検出限界値：2.3E-05(Bq/cm³)

ダスト濃度：<2.3E-05(Bq/cm³)

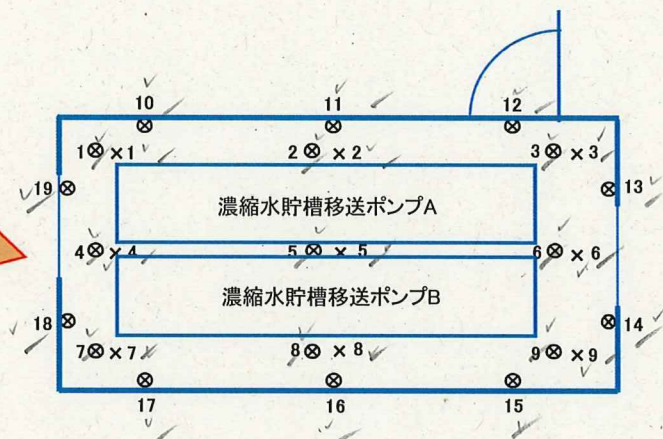
| 採取箇所 | cpm | Bq/cm ² |
|--------|------|--------------------|
| ○1床面 | 1000 | 1.2E+01 |
| ○2床面 | 500 | 5.4E+00 |
| ○3床面 | 300 | 2.7E+00 |
| ○4床面 | 200 | 1.4E+00 |
| ○5床面 | 550 | 6.1E+00 |
| ○6床面 | 600 | 6.8E+00 |
| ○7床面 | 450 | 4.7E+00 |
| ○8床面 | 350 | 3.4E+00 |
| ○9壁面 | 100 | <1.0E+00 |
| ○10壁面 | 150 | <1.0E+00 |
| ○11壁面 | 180 | 1.1E+00 |
| ○12壁面 | 150 | <1.0E+00 |
| ○13壁面 | 170 | <1.0E+00 |
| ○14壁面 | 170 | <1.0E+00 |
| ○15壁面 | 100 | <1.0E+00 |
| ○16壁面 | 200 | 1.4E+00 |
| ○17壁面 | 130 | <1.0E+00 |
| ○18壁面 | 150 | <1.0E+00 |
| ○19ポンプ | 150 | <1.0E+00 |
| ○20ポンプ | 180 | 1.1E+00 |

| 採取箇所 | cpm | Bq/cm ² |
|--------|-----|--------------------|
| ○21ポンプ | 150 | <1.0E+00 |
| ○22ポンプ | 200 | 1.4E+00 |
| ○23ポンプ | 150 | <1.0E+00 |
| ○24ポンプ | 120 | <1.0E+00 |
| ○25ポンプ | 150 | <1.0E+00 |
| ○26ポンプ | 200 | 1.4E+00 |
| ○27ポンプ | 150 | <1.0E+00 |
| ○28ポンプ | 200 | 1.4E+00 |
| ○29ポンプ | 200 | 1.4E+00 |
| ○30ポンプ | 170 | <1.0E+00 |
| ○31ポンプ | 200 | 1.4E+00 |

放射線サーベイ記録 (3/6)

| | | | |
|--------|-------------------------------------|------|-----------------------------|
| 作業件名 | Dエリア移送ポンプ小屋および 増設・高性能移送設備建屋放射線測定 | 測定項目 | ■γ ■スミア ■ダスト □核種分析 |
| 測定場所 | Dエリア移送ポンプ小屋内 (濃縮水貯槽移送ポンプA・B) | 測定者 | |
| 測定目的 | 当該エリアの作業環境調査のため | 測定器 | F1-SC-055 |
| 測定計画名称 | 放射線測定依頼書に基づく測定記録 | | |
| 測定日時 | 2022/2/18 14:00 ~ 15:15 | | |

○：スミア測定箇所 ⊗：表面線量当量率測定箇所($\mu\text{Sv/h}$) ×：空間線量当量率測定箇所($\mu\text{Sv/h}$) △：ダスト採取箇所



空間線量当量率測定結果

| 測定箇所 | 単位($\mu\text{Sv/h}$) |
|------|------------------------|
| ×1 | 4.0 |
| ×2 | 3.0 |
| ×3 | 3.0 |
| ×4 | 5.5 |
| ×5 | 4.0 |
| ×6 | 3.0 |
| ×7 | 7.0 |
| ×8 | 4.5 |
| ×9 | 4.0 |

表面線量当量率測定結果

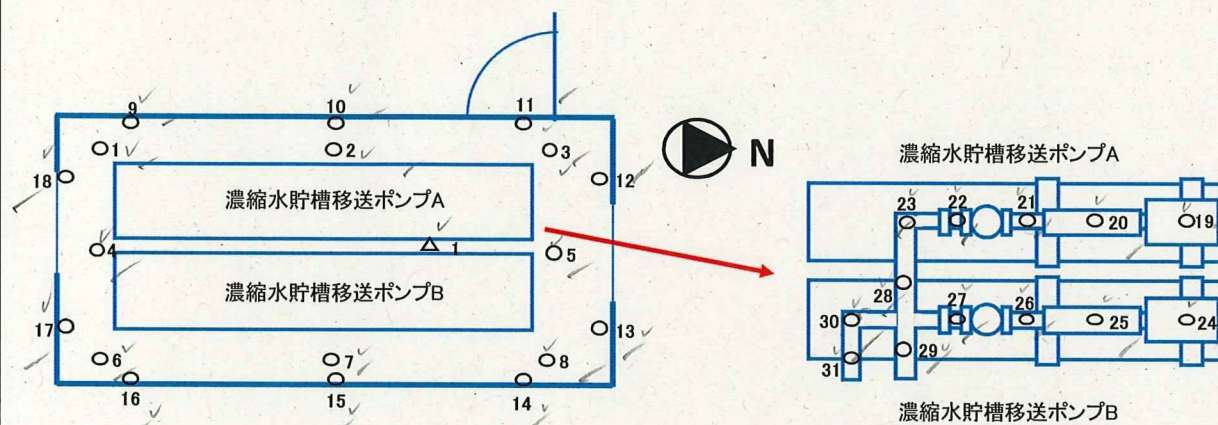
| 測定箇所 | 単位($\mu\text{Sv/h}$) |
|--------|------------------------|
| ⊗ 1床面 | 3.5 |
| ⊗ 2床面 | 5.0 |
| ⊗ 3床面 | 4.0 |
| ⊗ 4床面 | 4.5 |
| ⊗ 5床面 | 6.0 |
| ⊗ 6床面 | 3.5 |
| ⊗ 7床面 | 4.0 |
| ⊗ 8床面 | 5.5 |
| ⊗ 9床面 | 4.0 |
| ⊗ 10壁面 | 3.0 |
| ⊗ 11壁面 | 2.6 |
| ⊗ 12壁面 | 2.8 |
| ⊗ 13壁面 | 3.0 |
| ⊗ 14壁面 | 3.0 |
| ⊗ 15壁面 | 4.0 |

| 測定箇所 | 単位($\mu\text{Sv/h}$) |
|--------|------------------------|
| ⊗ 16壁面 | 4.5 |
| ⊗ 17壁面 | 8.0 |
| ⊗ 18壁面 | 5.5 |
| ⊗ 19壁面 | 4.0 |

放射線サーベイ記録 (4/6)

| | | | |
|--------|-------------------------------------|------|-----------------------------|
| 作業件名 | Dエリア移送ポンプ小屋および 増設・高性能移送設備建屋放射線測定 | 測定項目 | ■γ ■スミア ■ダスト □核種分析 |
| 測定場所 | Dエリア移送ポンプ小屋内 (濃縮水貯槽移送ポンプA・B) | 測定者 | |
| 測定目的 | 当該エリアの作業環境調査のため | 測定器 | 下記参照 |
| 測定計画名称 | 放射線測定依頼書に基づく測定記録 | | |
| 測定日時 | 2022/2/18 14:00 ~ 15:15 | | |

○：スミア測定箇所 ⊗：表面線量当量率測定箇所($\mu\text{Sv/h}$) ×：空間線量当量率測定箇所($\mu\text{Sv/h}$) △：ダスト採取箇所



スミア測定結果(Bq/cm^2)

測定器：F1-GMAD-448

機器効率：30.8(%)

換算定数：1.35E-02($\text{Bq}/\text{cm}^2 \cdot \text{cpm}$)

BG値：100(cpm)

検出限界計数率：75.0(cpm)

検出限界値：1.0E+00(Bq/cm^2)

△1ダスト測定結果(Bq/cm^3)

採取時間：2/18 14:15~14:25

測定器：F1-GMAD-448 測定器：F1-CDS-031

機器効率：30.8(%) 採取流量：1436(L)

換算定数：3.09E-07($\text{Bq}/\text{cm}^3 \cdot \text{cpm}$)

BG値：100(cpm) 試料測定値：100(cpm)

検出限界計数率：75.0(cpm)

検出限界値：2.3E-05(Bq/cm^3)

ダスト濃度：<2.3E-05(Bq/cm^3)

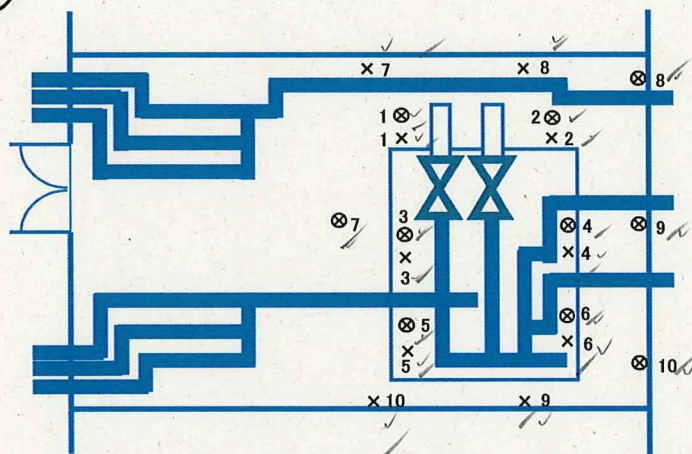
| 採取箇所 | cpm | Bq/cm^2 |
|--------|------|-------------------------|
| ○1床面 | 1300 | 1.6E+01 |
| ○2床面 | 4000 | 5.3E+01 |
| ○3床面 | 4500 | 6.0E+01 |
| ○4床面 | 1500 | 1.9E+01 |
| ○5床面 | 4500 | 6.0E+01 |
| ○6床面 | 3500 | 4.6E+01 |
| ○7床面 | 650 | 7.4E+00 |
| ○8床面 | 5500 | 7.3E+01 |
| ○9壁面 | 400 | 4.1E+00 |
| ○10壁面 | 500 | 5.4E+00 |
| ○11壁面 | 250 | 2.0E+00 |
| ○12壁面 | 400 | 4.1E+00 |
| ○13壁面 | 450 | 4.7E+00 |
| ○14壁面 | 250 | 2.0E+00 |
| ○15壁面 | 1000 | 1.2E+01 |
| ○16壁面 | 400 | 4.1E+00 |
| ○17壁面 | 600 | 6.8E+00 |
| ○18壁面 | 150 | <1.0E+00 |
| ○19ポンプ | 300 | 2.7E+00 |
| ○20ポンプ | 300 | 2.7E+00 |

| 採取箇所 | cpm | Bq/cm^2 |
|--------|-----|-------------------------|
| ○21ポンプ | 350 | 3.4E+00 |
| ○22ポンプ | 450 | 4.7E+00 |
| ○23ポンプ | 300 | 2.7E+00 |
| ○24ポンプ | 350 | 3.4E+00 |
| ○25ポンプ | 300 | 2.7E+00 |
| ○26ポンプ | 150 | <1.0E+00 |
| ○27ポンプ | 250 | 2.0E+00 |
| ○28ポンプ | 500 | 5.4E+00 |
| ○29ポンプ | 220 | 1.6E+00 |
| ○30ポンプ | 180 | 1.1E+00 |
| ○31ポンプ | 160 | <1.0E+00 |

放射線サーベイ記録 (5/6)

| | | | |
|--------|-------------------------------------|------|-------------------------------|
| 作業件名 | Dエリア移送ポンプ小屋および 増設・高性能移送設備建屋放射線測定 | 測定項目 | ■ γ ■スミア ■ダスト □核種分析 |
| 測定場所 | 増設・高性能移送設備建屋内 | 測定者 | |
| 測定目的 | 当該エリアの作業環境調査のため | 測定器 | F1-SC-055 |
| 測定計画名称 | 放射線測定依頼書に基づく測定記録 | | |
| 測定日時 | 2022/2/18 13:30 ~ 15:15 | | |

○：スミア測定箇所 ⊗：表面線量当量率測定箇所($\mu\text{Sv/h}$) ×：空間線量当量率測定箇所($\mu\text{Sv/h}$) △：ダスト採取箇所



空間線量当量率測定結果

| 測定箇所 | 単位 ($\mu\text{Sv/h}$) |
|------|-------------------------|
| ×1 | 0.40 |
| ×2 | 0.40 |
| ×3 | 0.40 |
| ×4 | 0.35 |
| ×5 | 0.40 |
| ×6 | 0.35 |
| ×7 | 0.40 |
| ×8 | 0.45 |
| ×9 | 0.40 |
| ×10 | 0.40 |

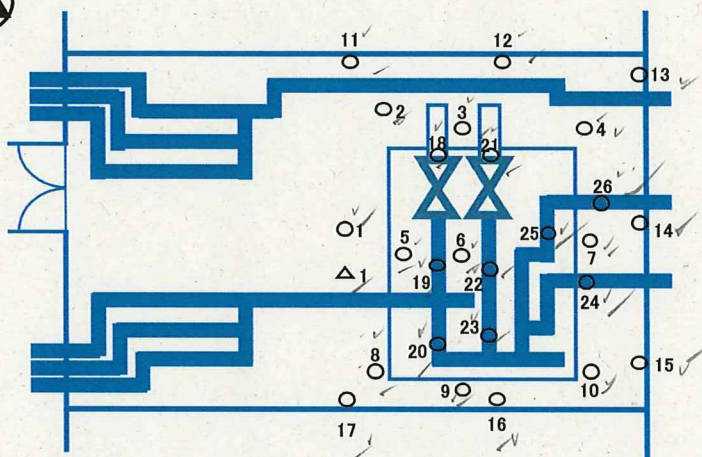
表面線量当量率測定結果

| 測定箇所 | 単位 ($\mu\text{Sv/h}$) |
|--------|-------------------------|
| ⊗ 1床面 | 0.30 |
| ⊗ 2床面 | 0.30 |
| ⊗ 3床面 | 0.20 |
| ⊗ 4床面 | 0.25 |
| ⊗ 5床面 | 0.40 |
| ⊗ 6床面 | 0.25 |
| ⊗ 7床面 | 0.30 |
| ⊗ 8壁面 | 0.40 |
| ⊗ 9壁面 | 0.40 |
| ⊗ 10壁面 | 0.45 |

放射線サーベイ記録 (6/6)

| | | | |
|--------|-------------------------------------|------|---|
| 作業件名 | Dエリア移送ポンプ小屋および 増設・高性能移送設備建屋放射線測定 | 測定項目 | ■ γ <input checked="" type="checkbox"/> ■スミア <input checked="" type="checkbox"/> ■ダスト <input checked="" type="checkbox"/> □核種分析 <input checked="" type="checkbox"/> |
| 測定場所 | 増設・高性能移送設備建屋内 | 測定者 | |
| 測定目的 | 当該エリアの作業環境調査のため | 測定器 | 下記参照 |
| 測定計画名称 | 放射線測定依頼書に基づく測定記録 | | |
| 測定日時 | 2022/2/18 13:30 ~ 15:15 | | |

○：スミア測定箇所 ⊗：表面線量当量率測定箇所($\mu\text{Sv/h}$) ×：空間線量当量率測定箇所($\mu\text{Sv/h}$) △：ダスト採取箇所



スミア測定結果(Bq/cm^2)

測定器：F1-GMAD-448

機器効率：30.8(%)

換算定数： $1.35\text{E}-02 (\text{Bq}/\text{cm}^2 \cdot \text{cpm})$

BG値：100(cpm)

検出限界計数率：75.0(cpm)

検出限界値： $1.0\text{E}+00 (\text{Bq}/\text{cm}^2)$

△1ダスト測定結果(Bq/cm^3)

採取時間：2/18 13:35~13:45

測定器：F1-GMAD-448 測定器：F1-CDS-031

機器効率：30.8(%) 採取流量：1436(l)

換算定数： $3.09\text{E}-07 (\text{Bq}/\text{cm}^3 \cdot \text{cpm})$

BG値：100(cpm) 試料測定値：100(cpm)

検出限界計数率：75.0(cpm)

検出限界値： $2.3\text{E}-05 (\text{Bq}/\text{cm}^3)$

ダスト濃度： $<2.3\text{E}-05 (\text{Bq}/\text{cm}^3)$

| 採取箇所 | cpm | Bq/cm^2 |
|--------|-----|-------------------------|
| ○1床面 | 100 | $<1.0\text{E}+00$ |
| ○2床面 | 150 | $<1.0\text{E}+00$ |
| ○3床面 | 120 | $<1.0\text{E}+00$ |
| ○4床面 | 100 | $<1.0\text{E}+00$ |
| ○5床面 | 120 | $<1.0\text{E}+00$ |
| ○6床面 | 100 | $<1.0\text{E}+00$ |
| ○7床面 | 150 | $<1.0\text{E}+00$ |
| ○8床面 | 150 | $<1.0\text{E}+00$ |
| ○9床面 | 100 | $<1.0\text{E}+00$ |
| ○10床面 | 100 | $<1.0\text{E}+00$ |
| ○11床面 | 130 | $<1.0\text{E}+00$ |
| ○12床面 | 170 | $<1.0\text{E}+00$ |
| ○13壁面 | 100 | $<1.0\text{E}+00$ |
| ○14壁面 | 130 | $<1.0\text{E}+00$ |
| ○15壁面 | 100 | $<1.0\text{E}+00$ |
| ○16床面 | 180 | $1.1\text{E}+00$ |
| ○17床面 | 200 | $1.4\text{E}+00$ |
| ○18ポンプ | 100 | $<1.0\text{E}+00$ |
| ○19ポンプ | 170 | $<1.0\text{E}+00$ |
| ○20ポンプ | 200 | $1.4\text{E}+00$ |

| 採取箇所 | cpm | Bq/cm^2 |
|--------|-----|-------------------------|
| ○21ポンプ | 150 | $<1.0\text{E}+00$ |
| ○22ポンプ | 170 | $<1.0\text{E}+00$ |
| ○23ポンプ | 220 | $1.6\text{E}+00$ |
| ○24ポンプ | 150 | $<1.0\text{E}+00$ |
| ○25ポンプ | 120 | $<1.0\text{E}+00$ |
| ○26ポンプ | 100 | $<1.0\text{E}+00$ |