

# 放射線サーベイ記録

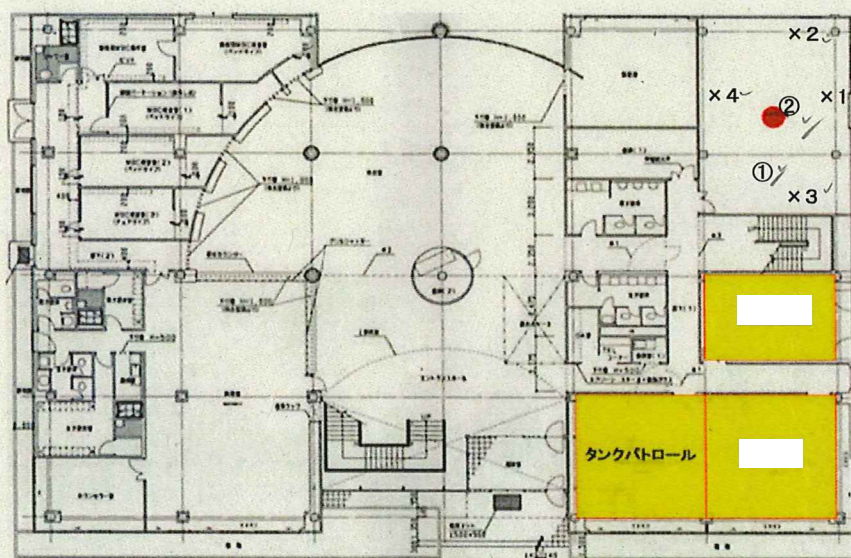
(1/3)

作業件名	登録センター等物品搬出対応 ✓	測定項目	■γ ✓	■スミア ✓
測定場所	登録センター1階 設備機械室 ✓		□ダスト	□核種分析
測定目的	登録センター等物品搬出対応 ✓	測定者	[Redacted] ✓	
測定計画名称	放射線測定依頼書に基づく測定記録 ✓			
測定日時	2022/4/15 10:00 ~ 12:00 ✓	測定器	F1-ICW-303 ✓ F1-GMAD-233 ✓	

○：スミア測定箇所 ×：空間線量当量率測定箇所(μSv/h) ✓

## 登録センター休憩所 (1階)

TEPCO



©Tokyo Electric Power Company Holdings, Inc. All Rights Reserved.

●：測定ポイント

### ●線量当量率

測定箇所	空間線量当量率 【μSv/h】 ✓	備考
× 1	1.2 ✓	
× 2	1.1 ✓	
× 3	1.0 ✓	
× 4	0.9 ✓	

承認	審査	作成
[Redacted]	[Redacted]	[Redacted]
	2022.4.18	

### ●表面汚染密度

採取地点	測定値 (間接法) ※1 【cpm】 ✓	表面汚染密度 【Bq/cm²】 ✓	備考 ✓
①	100 ✓	LTD ✓	床 ✓
②	140 ✓	LTD ✓	空調機 ✓

※1 グロス値 ✓

F1-GMAD-233 ✓		
機器効率：	28.0	% ✓
採取効率：	0.1	% ✓
BG：	100	cpm ✓
スミア換算定数：	1.5E-02 ✓	Bq/cm²・cpm ✓
検出下限値：	1.1E+00 ✓	Bq/cm² ✓



# 放射線サーベイ記録

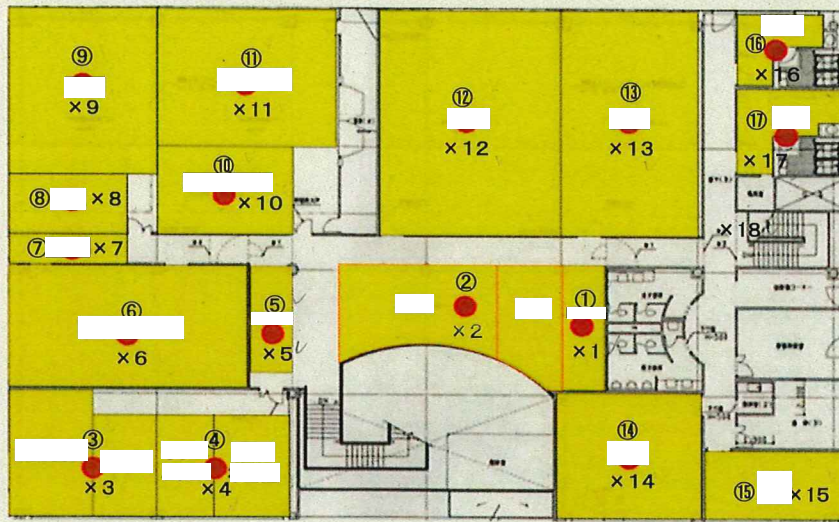
(2/3)

作業件名	登録センター等物品搬出対応 ✓	測定項目	■γ ✓ ■スミア ✓ □ダスト □核種分析
測定場所	登録センター2階 全域 ✓	測定者	
測定目的	登録センター等物品搬出対応 ✓	測定器	F1-ICW-303 ✓ F1-GMAD-233 ✓
測定計画名称	放射線測定依頼書に基づく測定記録 ✓		
測定日時	2022/4/15 10:00 ~ 12:00 ✓		

○：スミア測定箇所 ×：空間線量当量率測定箇所(μSv/h) ✓

## 登録センター休憩所 (2階)

TEPCO



●：測定ポイント

©Tokyo Electric Power Company Holdings, Inc. All Rights Reserved.

### ●線量当量率

測定箇所	空間線量当量率 [μSv/h]	備考
x 1	0.5 ✓	
x 2	0.6 ✓	
x 3	0.4 ✓	
x 4	0.4 ✓	
x 5	0.6 ✓	
x 6	0.6 ✓	
x 7	0.5 ✓	
x 8	0.9 ✓	
x 9	0.7 ✓	
x 10	0.5 ✓	
x 11	0.6 ✓	
x 12	0.7 ✓	
x 13	0.7 ✓	
x 14	1.0 ✓	
x 15	1.2 ✓	
x 16	1.6 ✓	
x 17	2.5 ✓	
x 18	3.4 ✓	

### ●表面汚染密度

採取地点	測定値 (間接法) ※1 [cpm]	表面汚染密度 [Bq/cm <sup>2</sup> ]	備考
①	130 ✓	LTD ✓	
②	200 ✓	1.5E+00 ✓	
③	140 ✓	LTD ✓	
④	290 ✓	2.8E+00 ✓	
⑤	330 ✓	3.4E+00 ✓	
⑥	750 ✓	9.7E+00 ✓	
⑦	330 ✓	3.4E+00 ✓	
⑧	190 ✓	1.3E+00 ✓	
⑨	190 ✓	1.3E+00 ✓	
⑩	600 ✓	7.5E+00 ✓	
⑪	280 ✓	2.7E+00 ✓	
⑫	180 ✓	1.2E+00 ✓	
⑬	100 ✓	LTD ✓	
⑭	230 ✓	1.9E+00 ✓	
⑮	130 ✓	LTD ✓	
⑯	160 ✓	LTD ✓	
⑰	100 ✓	LTD ✓	

※1 グロス値 ✓

F1-GMAD-233 ✓		
機器効率：	28.0	% ✓
採取効率：	0.1	% ✓
BG：	100	cpm ✓
スミア換算定数：	1.5E-02	Bq/cm <sup>2</sup> ・cpm ✓
検出下限値：	1.1E+00	Bq/cm <sup>2</sup> ✓



# 放射線サーベイ記録

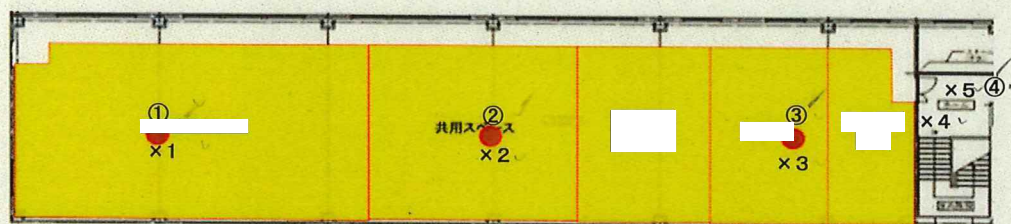
(3/3)

作業件名	登録センター等物品搬出対応 / ✓	測定項目	■γ / ✓	■スミア / ✓
測定場所	企業センターA棟休憩所3階全域 / ✓		□ダスト	□核種分析
測定目的	登録センター等物品搬出対応 / ✓	測定者	[Redacted] / ✓	
測定計画名称	放射線測定依頼書に基づく測定記録 / ✓			
測定日時	2022/4/15 10:00 ~ 12:00 / ✓	測定器	F1-ICW-303 / ✓	F1-GMAD-233 / ✓

○：スミア測定箇所 ×：空間線量当量率測定箇所(μSv/h) / ✓

## 企業センターA棟休憩所 (3階)

TEPCO



### ●線量当量率

測定箇所	空間線量当量率 【μSv/h】	備考
× 1 / ✓	0.6 / ✓	
× 2 / ✓	0.4 / ✓	
× 3 / ✓	0.2 / ✓	
× 4 / ✓	0.5 / ✓	
× 5 / ✓	1.0 / ✓	

●：測定ポイント

### ●表面汚染密度

採取地点	測定値 (間接法) ※1 【cpm】	表面汚染密度 【Bq/cm <sup>2</sup> 】	備考
①	110 / ✓	LTD / ✓	
②	100 / ✓	LTD / ✓	
③	100 / ✓	LTD / ✓	
④	100 / ✓	LTD / ✓	

※1 グロス値 / ✓

F1-GMAD-233 / ✓		
機器効率：	28.0 / ✓	% / ✓
採取効率：	0.1 / ✓	% / ✓
BG：	100 / ✓	cpm / ✓
スミア換算定数：	1.5E-02 / ✓	Bq/cm <sup>2</sup> ・cpm / ✓
検出下限値：	1.1E+00 / ✓	Bq/cm <sup>2</sup> / ✓