

22-128-01

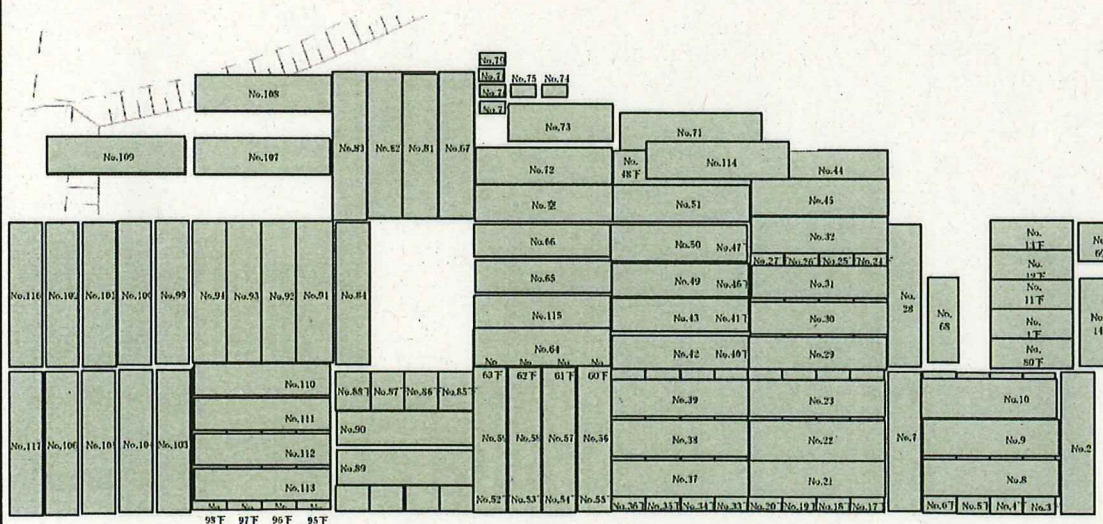
現場代理人	現場担当	放管責任者	作成者

放射線管理記録

(1/2)

作業件名	1F1~4号機ガレキ類運搬委託(2022年度)【その他】	測定項目	■ 線量当量率 ■ 表面汚染密度 □ 空气中放射性物質濃度
測定場所	H1東タンクエリア東 ✓	測定者	✓
作業内容 (測定目的)	区域区分解除 (Yβ zone→Gzone) ✓	測定器	F1-ICWBL-194 ✓ F1-GMAD-185 ✓
		区域	ヤード
		防護装備 及び措置	カバーオール、全面マスク、YZone長靴
測定日時	2022 年 5 月 18日		
特記事項	・天候：晴れ		

×：雰囲気線量測定ポイント ⊗：表面線量測定ポイント (No)：スミア採取ポイント
 ▲No：ダスト採取ポイント



H1東エリア東

サーベイデータの最大値

測定種別	単位	最大値
線量率(γ)	mSv/h	0.001
線量率(β+γ)	mSv/h	0.001
表面汚染	Bq/cm ²	< 9.83E-01
ダスト	Bq/cm ³	-

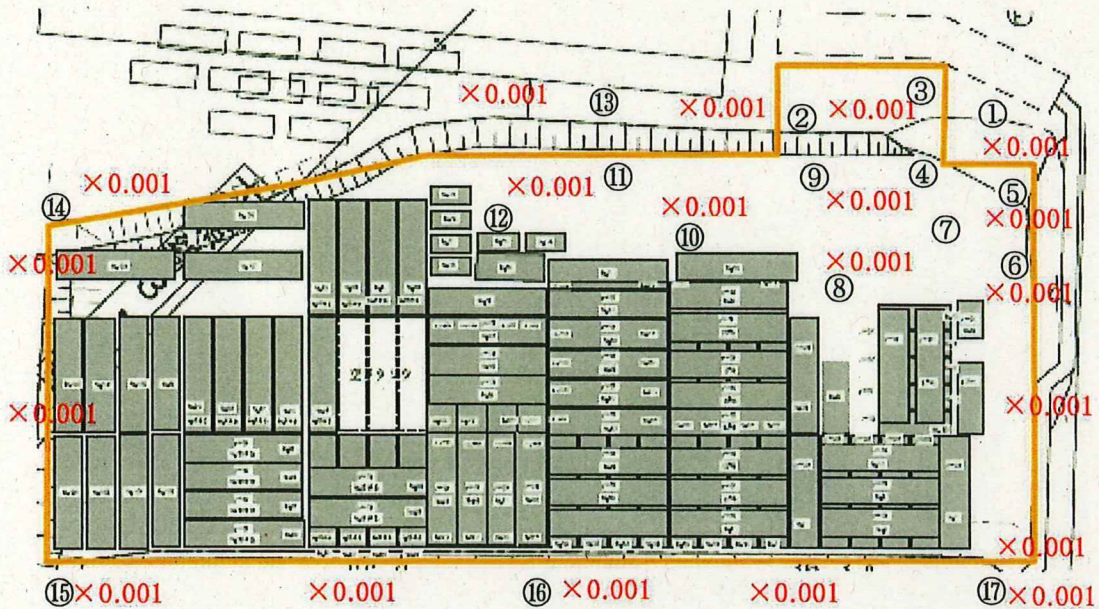
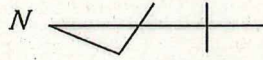
測定結果は次紙参照

放射線管理記録

(2/2)

×: 雰囲気線量測定ポイント ⊗: 表面線量測定ポイント (No): スミア採取ポイント

□: Yβ zone解除区画



H1東エリア東
(ガレキ類運搬委託作業エリア)

表面汚染密度測定結果

採取ポイント	Gross(cpm)	NET(Bq/cm ²)	測定対象
①	100	< 9.83E-01	鉄板表面【Gzone】
②	120	< 9.83E-01	碎石【Yβ zone】
③	100	< 9.83E-01	〃
④	100	< 9.83E-01	〃
⑤	100	< 9.83E-01	〃
⑥	110	< 9.83E-01	〃
⑦	160	< 9.83E-01	〃
⑧	120	< 9.83E-01	〃
⑨	150	< 9.83E-01	〃
⑩	100	< 9.83E-01	〃
⑪	150	< 9.83E-01	〃
⑫	120	< 9.83E-01	〃
⑬	120	< 9.83E-01	コンクリート表面【Gzone】
⑭	100	< 9.83E-01	〃
⑮	150	< 9.83E-01	〃
⑯	100	< 9.83E-01	〃
⑰	110	< 9.83E-01	〃

幾何平均値 114

測定器: F1-GMAD-185

スミア換算定数: 1.31E-02 Bq/cm²・min

B G : 100 cpm