

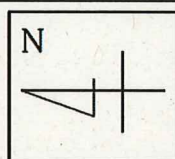
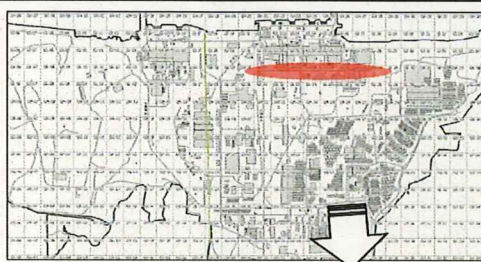
22-040-01

■Yゾーン解除時サーベイデータ

■サーベイデータ

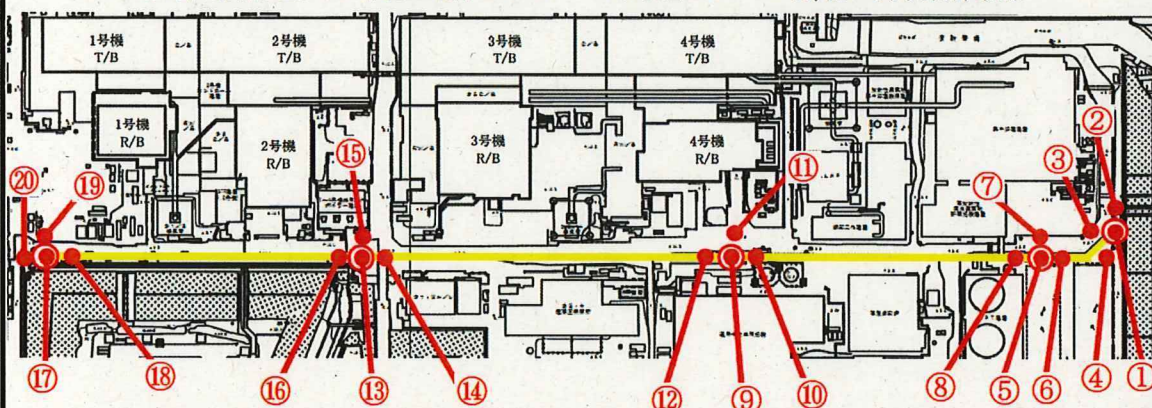
全体解除サーベイデータ
(1/1)

放射線管理記録				責任者	Gr責任者
作業件名	1F 構内排水路清掃業務委託(2021年度)【123】			測定項目	<input type="checkbox"/> γ <input checked="" type="checkbox"/> スミア <input checked="" type="checkbox"/> ゲスト
RWA No	—	WID No.	210631	測定者	
測定場所	1F構内 K系暗渠(地上部進入口)	#B	FL	測定器	F1-GMAD-285
作業内容	K系暗渠内浄化材交換			(換算定数)	
(測定目的)	(上記作業終了に伴うYゾーン解除サーベイ)			区域区分	Yゾーン→Gゾーンへ設定変更
測定日時	2022年6月17日	8 時 30 分 ~		防護装備	G装備:DSマスク+構内専用服+黒長靴
備考	・Yゾーン解除時、K系暗渠進入口(マンホール)及び地上部に有意な汚染は検出されなかった。				



- 凡例
- ① No : スミア採取箇所
 - : K系暗渠(Yゾーン)
 - : K系暗渠進入口(マンホール)

〔K系暗渠進入口(地上部)マンホール周辺Yゾーン解除時汚染確認〕



Yゾーン解除後スミア測定結果

スミアデータ (レートメータ:時定数10秒)
 測定器: F1-GMAD-285
 $K_s = 1.39E-2 \text{ Bq/cm}^2 \cdot \text{cpm}$
 $BG = 200 \text{ cpm}$ (レートメータ:時定数30秒)
 $LTD = 1.4E+0 \text{ Bq/cm}^2$ (net 99cpm)

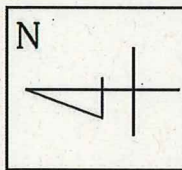
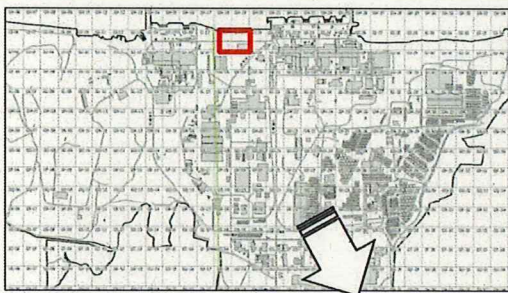
No	Gross (cpm)	Net (cpm)	Bq/cm ²	採取場所
①	200	0	LTD	K系暗渠進入口(マンホール)
②	300	100	1.4E+00	地上部地表面(コンクリート)
③	300	100	1.4E+00	地上部地表面(コンクリート)
④	200	0	LTD	地上部地表面(コンクリート)
⑤	200	0	LTD	K系暗渠進入口(マンホール)
⑥	200	0	LTD	地上部地表面(コンクリート)
⑦	300	100	1.4E+00	地上部地表面(コンクリート)
⑧	200	0	LTD	地上部地表面(コンクリート)
⑨	200	0	LTD	K系暗渠進入口(マンホール)
⑩	300	100	1.4E+00	地上部地表面(土)
⑪	300	100	1.4E+00	地上部地表面(土)
⑫	400	200	2.8E+00	地上部地表面(土)
⑬	300	100	1.4E+00	K系暗渠進入口(マンホール)
⑭	200	0	LTD	地上部地表面(階段)
⑮	400	200	2.8E+00	地上部地表面(土)
⑯	400	200	2.8E+00	地上部地表面(土)
⑰	400	200	2.8E+00	K系暗渠進入口(マンホール)
⑱	300	100	1.4E+00	地上部地表面(階段)
⑲	600	400	5.6E+00	地上部地表面(土)
⑳	400	200	2.8E+00	地上部地表面(土)
幾何平均		145	2.0E+00	

22-041-01

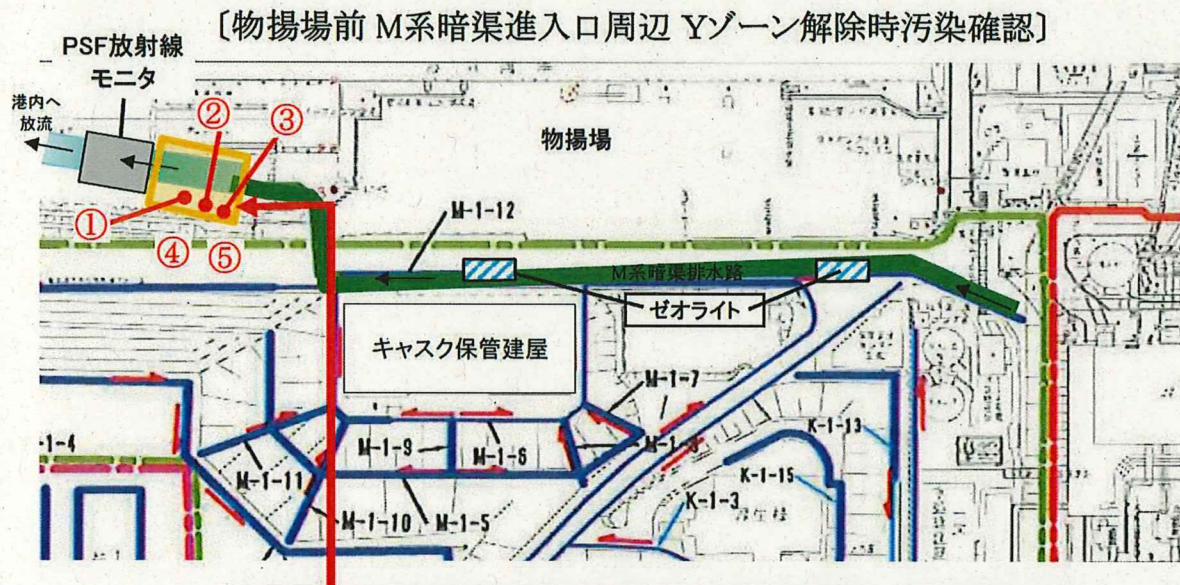
■サーベイデータ

全体解除サーベイデータ
(1/1)

放射線管理記録				責任者	Gr責任者
作業件名	1F 構内排水路清掃業務委託(2021年度)【123】			測定項目	<input type="checkbox"/> γ <input checked="" type="checkbox"/> スミア <input type="checkbox"/> ガスト
RWA No	—	WID No.	210631	測定者	<input type="checkbox"/> <input checked="" type="checkbox"/>
測定場所	1F構内 M系暗渠(物揚場)	コード	#B FL	測定器	F1-GMAD-285
作業内容	浄化材交換、堆積物除去	コード		(換算定数)	
(測定目的)	(上記作業終了に伴うYゾーン解除サーベイ)			区域区分	Yゾーン→Gゾーンへ設定変更
測定日時	2022年6月20日 / 8 時 30 分 ~			防護装備	G装備:DSマスク+構内専用服+黒長靴
備考	Yゾーン解除時スミア測定に於いて、解除後のGゾーンに有意な汚染は検出されなかった。				



- 凡例
- No. : スミア採取箇所
 - : Yゾーン解除箇所
 - : M系暗渠排水路



・暗渠進入口(地上部)にカラーコーン&コーンバーにて区画し、Yゾーン設定。

Yゾーン解除後スミア測定結果

スミアデータ (レトメータ: 時定数10秒)
 測定器: F1-GMAD-285
 $K_s = 1.39E-2 \text{ Bq/cm}^2 \cdot \text{cpm}$
 $BG = 200 \text{ cpm}$ (レトメータ: 時定数30秒)
 $LTD = 1.4E+0 \text{ Bq/cm}^2$ (net 99cpm)

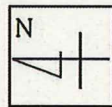
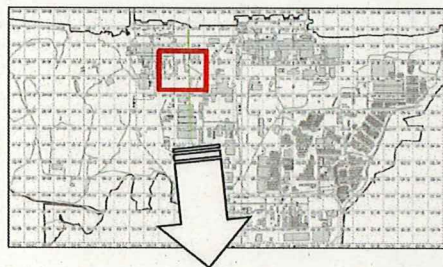
No	Gross(cpm)	Net(cpm)	Bq/cm ²	採取場所
①	300	100	1.4E+00	地表面(土)
②	300	100	1.4E+00	地表面(土)
③	200	0	LTD	地表面(土)
④	200	0	LTD	地表面(土)
⑤	300	100	1.4E+00	地表面(土)
幾何平均		100	1.4E+00	

22-037-01

■Yゾーン解除時サーベイデータ

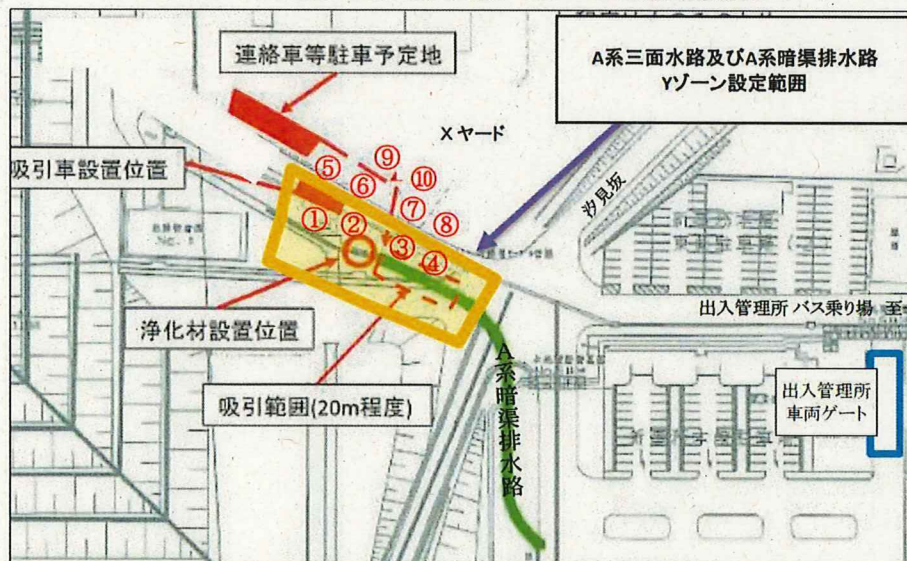
■解除サーベイデータ (1/1)

放射線管理記録				責任者	Gr責任者
作業件名	1F 構内排水路清掃業務委託(2021年度)【123】			測定項目	<input type="checkbox"/> γ <input checked="" type="checkbox"/> スミア <input type="checkbox"/> ダスト
RWA No	—	WID No.	210631	測定者	<input type="checkbox"/> <input checked="" type="checkbox"/>
測定場所	1F構内 Xヤード西側(A系)排水路	#B	FL	測定器	F1-GMAD-285 ✓
作業内容	暗渠内堆積物除去、浄化材交換			区域区分	1F構内(Yゾーン→Gゾーン区分変更)
(測定目的)	(上記作業終了に伴う、Yゾーン解除測定)			防護装備	G装備:DS2マスク+一般作業服+黒長靴 Y装備:全面マスク+タイベック+黄靴
測定月日	2022年6月20日(月)		9時 40分 ~		
備考					



- 凡 例
- No. : スミア採取箇所
 - : Yゾーン設定箇所

〔Xヤード西側(A系)排水路 Yゾーン解除測定〕



Yゾーン解除後スミア測定結果

スミアデータ (レートメータ: 時定数10秒)
 測定器: F1-GMAD-285
 $K_s = 1.39E-2 \text{ Bq/cm}^2 \cdot \text{cpm}$
 $BG = 200 \text{ cpm}$
 $LTD = 1.4E+0 \text{ Bq/cm}^2 \text{ (net 99cpm)}$

No	Gross(cpm)	Net(cpm)	Bq/cm ²	採取場所
①	300	100	1.4E+0	地表面(土)
②	300	100	1.4E+0	地表面(土)
③	400	200	2.8E+0	地表面(土)
④	400	200	2.8E+0	地表面(土)
⑤	200	0	LTD	地表面(トラフ)
⑥	200	0	LTD	地表面(トラフ)
⑦	200	0	LTD	地表面(トラフ)
⑧	200	0	LTD	地表面(トラフ)
⑨	200	0	LTD	地表面(コンクリート)
⑩	200	0	LTD	地表面(コンクリート)
幾何平均		141	2.0E+00	

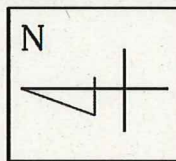
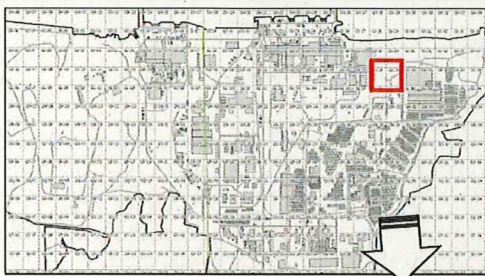
2022-039-01

■サーベイデータ

全体解除サーベイデータ

(1/1)

放射線管理記録				責任者	Gr責任者
作業件名	1F 構内排水路清掃業務委託(2021年度)【123】			測定項目	<input type="checkbox"/> γ <input checked="" type="checkbox"/> スミア <input type="checkbox"/> ダスト
RWA No	—	WID No.	210631	測定者	<input checked="" type="checkbox"/>
測定場所	1F構内 B.C系三面水路	コード	#B FL	測定器	F1-GMAD-285
作業内容	三面水路内堆積物除去、浄化材交換	コード		(換算定数)	
(測定目的)	(上記作業終了に伴うYゾーン解除サーベイ)			区域区分	Yゾーン→Gゾーンへ設定変更
測定日時	2022年6月22日 13 時 00 分 ~			防護装備	G装備:DSマスク+構内専用服+黒長靴
備考	・Yゾーン解除時、地上部に有意な汚染は検出されなかった。				

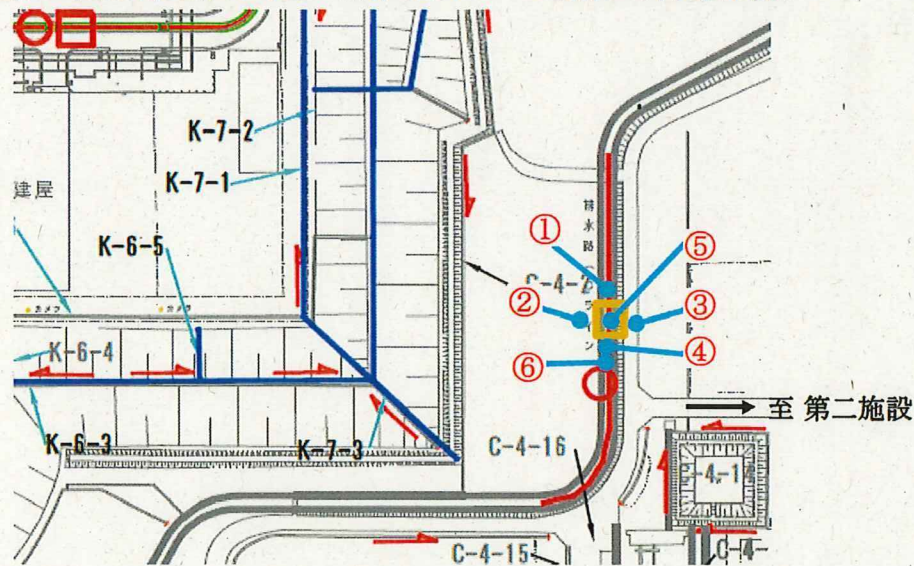


凡例

① No. : スミア採取箇所

② : Yゾーン設定箇所

〔B.C系三面水路進入口(地上部)周辺Yゾーン解除時汚染確認〕



Yゾーン解除後スミア測定結果

スミアデータ (レートメータ: 時定数10秒)

測定器: F1-GMAD-285

Ks= 1.39E-2 Bq/cm2・cpm

BG= 200 cpm (レートメータ: 時定数30秒)

LTD=1.4E+0Bq/cm2 (net 99cpm)

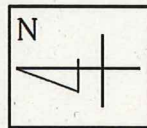
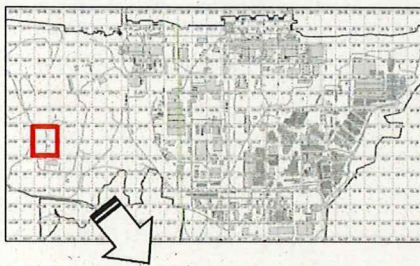
No	Gross (cpm)	Net (cpm)	Bq/cm2	採取場所
①	300	100	1.4E+00	地上部地表面(パネル上)
②	200	0	LTD	地上部地表面(フェーシング上)
③	300	100	1.4E+00	地上部地表面(パネル上)
④	200	0	LTD	地上部地表面(パネル上)
⑤	200	0	LTD	地上部地表面(パネル上)
⑥	200	0	LTD	地上部地表面(パネル上)
幾何平均		100	1.4E+00	

22-131-21

■Yゾーン解除時サーベイデータ

■解除サーベイデータ (1/1)

放射線管理記録				責任者	Gr責任者
作業件名	1F 構内排水路清掃業務委託(2021年度)【123】			測定項目	<input type="checkbox"/> γ <input checked="" type="checkbox"/> スミア <input type="checkbox"/> ガスト
RWA No	—	WID No.	210631	測定者	✓
測定場所	第二土捨場 ヤード(モータープール)	#B	FL	測定器	F1-GMAD-285
作業内容	排水路清掃時の堆積物、土砂及び草木の仮設集積場所			(換算定数)	
(測定目的)	(上記作業終了に伴う、Yゾーン解除測定)			区域区分	1F構内(Gゾーン/Yゾーンエリア)
測定日時	2022年6月23日 9時00分～			防護装備	Gゾーン:DS2マスク+一般作業服+黒靴 Yゾーン:全面マスク+カバーオール+黄靴
備考					

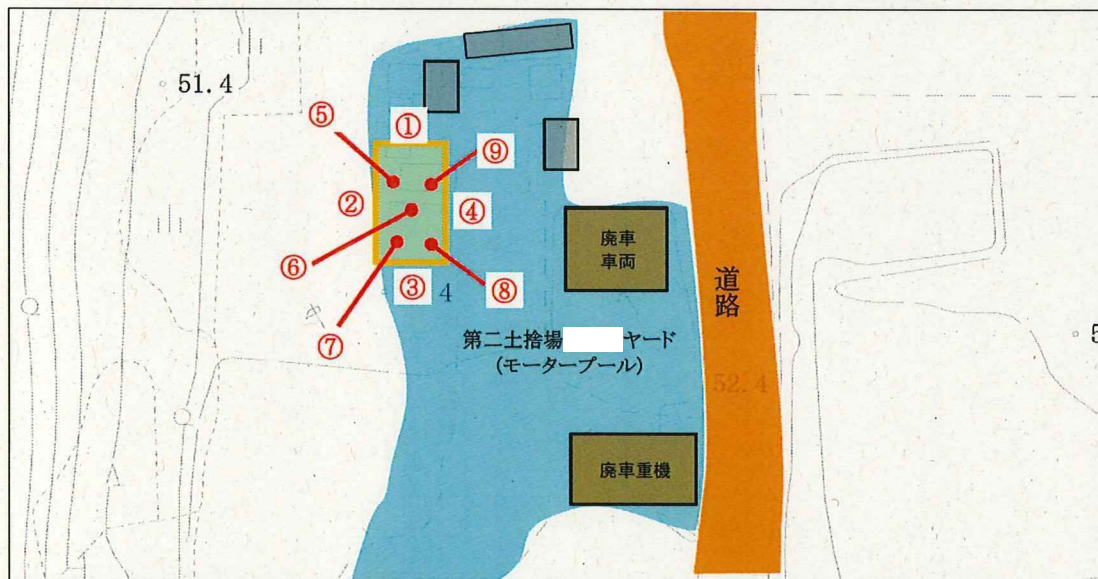


【凡例】

① No : スミア採取箇所

② Yellow box : Yゾーン設定解除箇所

【第二土捨場(モータープール)Yゾーン解除測定】



スミア測定結果

スミアデータ (レートメータ:時定数10秒)

測定器: F1-GMAD-285

Ks= 1.39E-2 Bq/cm2・cpm

BG= 200 cpm (レートメータ:時定数30秒)

LTD=1.4E+0Bq/cm2 (net 99cpm)

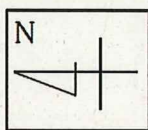
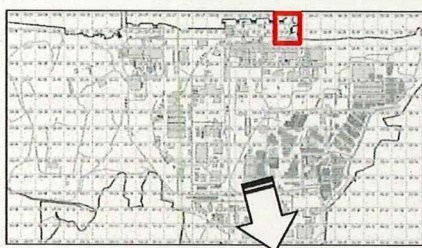
No	Gross(cpm)	Net(cpm)	Bq/cm2	採取場所
①	200	0	LTD	地表面(コンクリート)
②	200	0	LTD	地表面(コンクリート)
③	200	0	LTD	地表面(コンクリート)
④	200	0	LTD	地表面(コンクリート)
⑤	200	0	LTD	地表面(コンクリート)
⑥	200	0	LTD	地表面(コンクリート)
⑦	300	100	1.4E+0	地表面(養生シート)
⑧	300	100	1.4E+0	地表面(養生シート)
⑨	200	0	LTD	地表面(コンクリート)
幾何平均		100	1.4E+00	

22-130-01

■Yゾーン解除時サーベイデータ

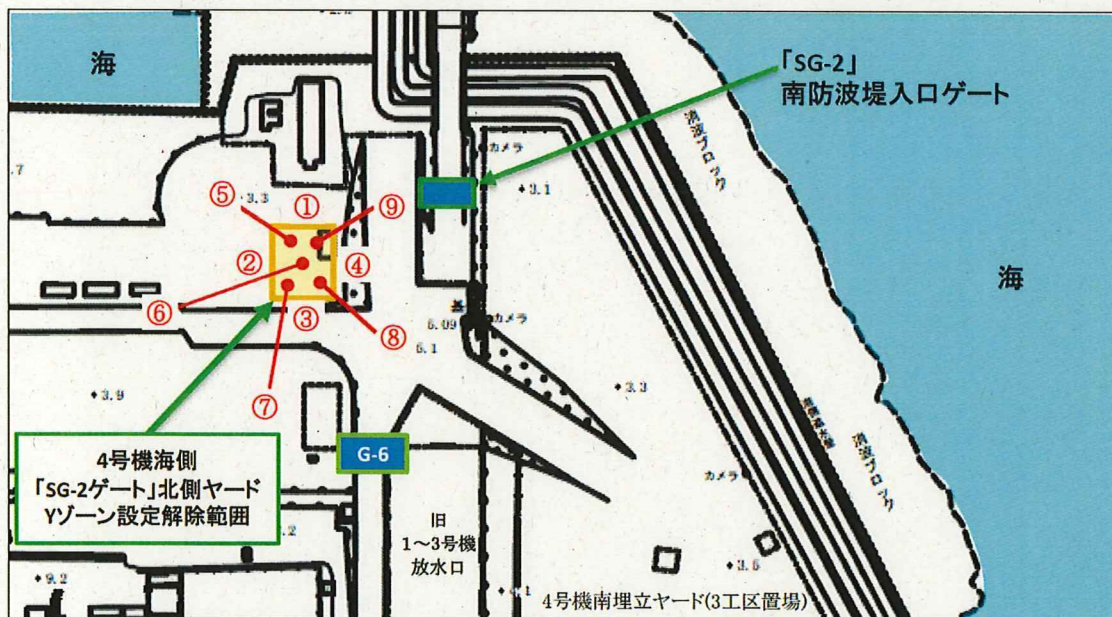
■解除サーベイデータ (1/1)

放射線管理記録				責任者	Gr責任者
作業件名	1F 構内排水路清掃業務委託(2021年度)【123】			測定項目	<input type="checkbox"/> γ <input checked="" type="checkbox"/> スミア <input type="checkbox"/> タスト
RWA No	—	WID No.	210631	測定者	
測定場所	4号機海側「SG-2ゲート」北側ヤード(4Eヤード)	#B	FL	測定器	F1-GMAD-285
作業内容	排水路清掃時の堆積物、土砂及び草木の仮設集積場所	コード		(換算定数)	
(測定目的)	(上記作業終了に伴う、Yゾーン解除測定)	コード		区域区分	1F構内(Yゾーン→Gゾーン区分変更)
測定日時	2022年6月23日 12時30分～			防護装備	Gゾーン:DS2マスク+一般作業服+黒靴 Yゾーン:全面マスク+カバーオール+黄靴
備考					



- 【凡 例】
- No. : スミア採取箇所
 - : Yゾーン設定解除箇所

【4号機海側「SG-2ゲート」北側ヤード(4Eヤード) Yゾーン解除測定】



Yゾーン解除時スミア測定結果

スミアデータ (レートメータ: 時定数10秒)

測定器: F1-GMAD-285

$K_s = 1.39E-2 \text{ Bq/cm}^2 \cdot \text{cpm}$

BG= 200 cpm (レートメータ: 時定数30秒)

LTD=1.4E+0Bq/cm² (net 99cpm)

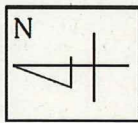
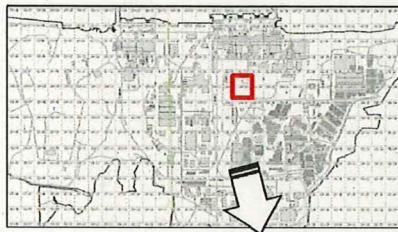
No	Gross(cpm)	Net(cpm)	Bq/cm ²	採取場所
①	200	0	LTD	地表面(コンクリート)
②	200	0	LTD	地表面(コンクリート)
③	200	0	LTD	地表面(コンクリート)
④	200	0	LTD	地表面(コンクリート)
⑤	200	0	LTD	地表面(コンクリート)
⑥	200	0	LTD	地表面(コンクリート)
⑦	400	200	2.8E+0	地表面(ブリキ板)
⑧	300	100	1.4E+0	地表面(ブリキ板)
⑨	200	0	LTD	地表面(コンクリート)
幾何平均		141	2.0E+00	

22-132-01

■Yゾーン解除時サーベイデータ

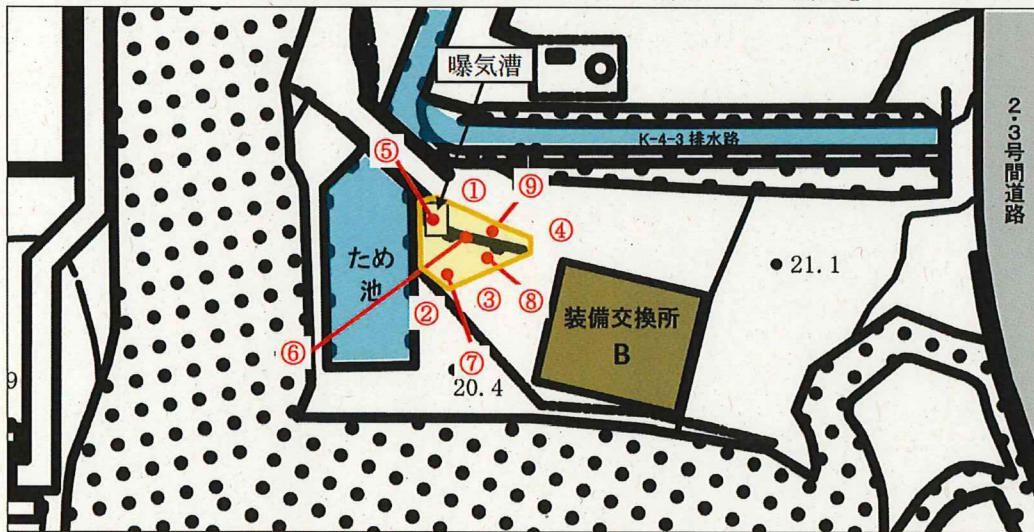
■解除サーベイデータ (1/1)

放射線管理記録				責任者	Gr責任者
作業件名	1F 構内排水路清掃業務委託(2021年度)【123】			測定項目	<input type="checkbox"/> γ <input checked="" type="checkbox"/> スミア <input type="checkbox"/> ガス
RWA No	—	WID No.	210631	測定者	
測定場所	大芋沢 K-4 池 付近 曝気ヤード			測定器	F1-GMAD-285
作業内容	排水路の堆積物、土砂の曝気及びその仮設集積場所			(換算定数)	
(測定目的)	(上記作業終了に伴う、Yゾーン解除測定)			区域区分	1F構内(Gゾーン/Yゾーンエリア)
測定日時	2022年6月23日 12 時 30 分 ~			防護装備	Gゾーン:DS2マスク+一般作業服+黒靴 Yゾーン:全面マスク+カバオール+黄靴
備考					



- 【凡例】
- No. : スミア採取箇所
 - : Yゾーン設定解除箇所

【大芋沢 曝気ヤード Yゾーン解除 スミア測定】



スミア測定結果

スミアデータ (レートメータ: 時定数10秒)
測定器: F1-GMAD-285
Ks= 1.39E-2 Bq/cm2・cpm
BG= 200 cpm (レートメータ: 時定数30秒)
LTD=1.4E+0Bq/cm2 (net 99cpm)

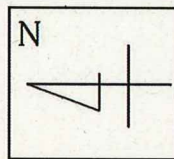
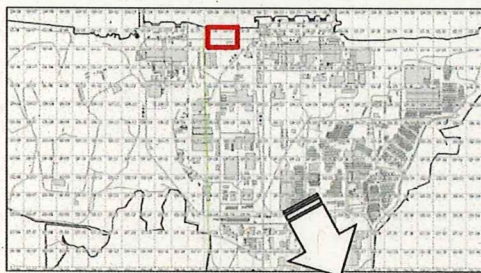
No	Gross (cpm)	Net (cpm)	Bq/cm2	採取場所
①	200	0	LTD	地表面(コンクリート)
②	200	0	LTD	地表面(コンクリート)
③	200	0	LTD	地表面(コンクリート)
④	200	0	LTD	地表面(コンクリート)
⑤	300	100	1.4E+0	曝気槽表面
⑥	200	0	LTD	地表面(砕石)
⑦	200	0	LTD	地表面(コンクリート)
⑧	200	0	LTD	地表面(コンクリート)
⑨	200	0	LTD	地表面(砕石)
幾何平均		100	1.4E+00	

22-038-01

■サーベイデータ

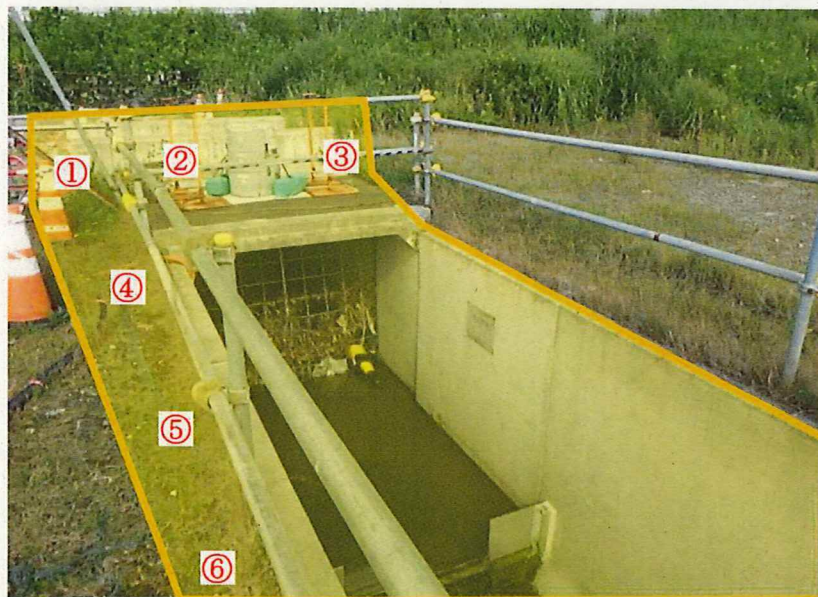
全体解除サーベイデータ
(1/1)

放射線管理記録				責任者	Gr責任者
作業件名	1F 構内排水路清掃業務委託(2021年度)【123】			測定項目	<input type="checkbox"/> γ <input checked="" type="checkbox"/> スミア <input type="checkbox"/> ダスト
RWA No	—	WID No.	210631	測定者	
測定場所	1F構内 A系流末スクリーン(物揚場)	コード	#B FL	測定器	F1-GMAD-285
作業内容	スクリーン清掃	コード		(換算定数)	
(測定目的)	(上記作業終了に伴うYゾーン解除サーベイ)			区域区分	Yゾーン→Gゾーンへ設定変更
測定日時	2022年6月23日 13 時 30 分 ~		防護装備	G装備:DSマスク+構内専用服+黒長靴	
備考	Yゾーン解除時スミア測定に於いて、解除後のGゾーンに有意な汚染は検出されなかった。				



【凡例】
 (No.) : スミア採取箇所
 (Yellow box) : Yゾーン解除箇所
 【

〔物揚場 A系流末スクリーン周辺 Yゾーン解除時汚染確認〕



Yゾーン解除後スミア測定結果

スミアデータ (レートメータ:時定数10秒)
 測定器: F1-GMAD-285
 $K_s = 1.39E-2 \text{ Bq/cm}^2 \cdot \text{cpm}$
 $BG = 200 \text{ cpm}$ (レートメータ:時定数30秒)
 $LTD = 1.4E+0 \text{ Bq/cm}^2$ (net 99cpm)

No	Gross (cpm)	Net (cpm)	Bq/cm ²	採取場所
①	200	0	LTD	地表面(土)
②	200	0	LTD	地表面(マンホール)
③	200	0	LTD	地表面(コンクリート)
④	200	0	LTD	地表面(土)
⑤	300	100	1.4E+00	地表面(土)
⑥	200	0	LTD	地表面(土)
幾何平均		100	1.4E+00	