

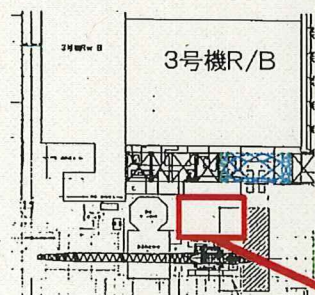
放射線管理記録(1F)

G M	放 責	担 当

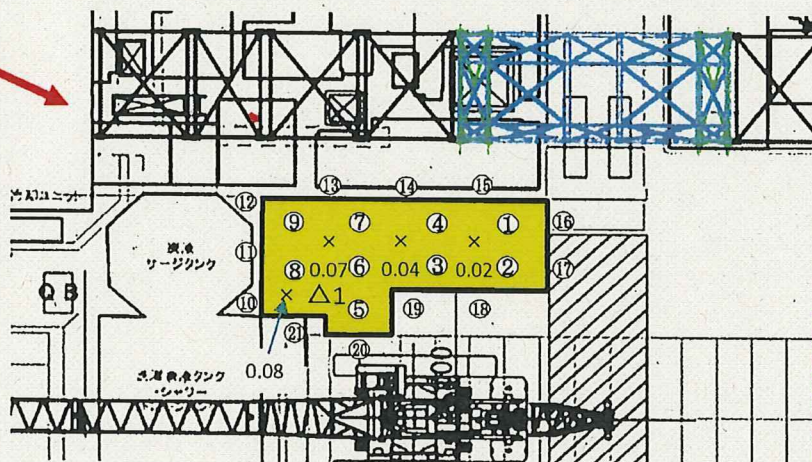
rev.9

作業件名	1F 大型クレーン(CC-607)点検手入工事(2022)	WID 番号	220677	測定項目	γ スミア ダスト
作業場所	3号機西側	測定者			
作業内容 (測定目的)	Yゾーン解除 (上記に伴う環境サーベイ)	モニタリング項目	作業終了後		
測定日時	2022 年 8 月 26 日 (金) 11 時 10 分	測定器	F1-ICW-198 F1-GMAD-280(機器効率:28.4%) F1-CDS-061(流量:173.9ℓ/min)		
備考		線量区分	-	汚染区分	Y - -
最大値	γ (m Sv/h) 0.08, スミア β (Bq/cm ²) <9.49E-01, スミア α (Bq/cm ²) -	β+γ (m Sv/h) -	ダスト β (Bq/cm ³) <8.94E-06, ダスト α (Bq/cm ³) -	保護衣	カバーオール 保護具 短靴 呼吸保護具 全面
		その他			

×:空間線量当量率(m Sv/h)

⊗:表面線量当量率(m Sv/h) (数):スミア(Bq/cm²)△:ダスト(Bq/cm³)

■:Yゾーン設定範囲



【作業後】

<スミア測定結果(β)>

①~⑪ ※()内はGross値

BG 200 cpm

Tb:60s Ts:60s

拭き取り効率:0.1

検出限界値 9.49E-01 Bq/cm²

- ① L.T.D (200) 床面(鉄板上)
- ② L.T.D (200) 床面(鉄板上)
- ③ L.T.D (200) 床面(鉄板上)
- ④ L.T.D (200) 床面(鉄板上)
- ⑤ L.T.D (200) 床面(鉄板上)
- ⑥ L.T.D (200) 床面(鉄板上)
- ⑦ L.T.D (200) 床面(鉄板上)
- ⑧ L.T.D (200) 床面(鉄板上)
- ⑨ L.T.D (200) 床面(鉄板上)
- ⑩ L.T.D (200) 床面(砂利)
- ⑪ L.T.D (200) 床面(砂利)
- ⑫ L.T.D (200) 床面(砂利)
- ⑬ L.T.D (200) 床面(砂利)
- ⑭ L.T.D (200) 床面(砂利)
- ⑮ L.T.D (200) 床面(砂利)
- ⑯ L.T.D (200) 床面(砂利)
- ⑰ L.T.D (200) 床面(砂利)
- ⑱ L.T.D (200) 床面(鉄板上)
- ⑲ L.T.D (200) 床面(鉄板上)
- ⑳ L.T.D (200) 床面(鉄板上)
- ㉑ L.T.D (200) 床面(鉄板上)

<ダスト測定結果(β)>

△1 ※()内はGross値

BG 200 cpm

Tb:60s Ts:60s

検出限界値 8.94E-06 Bq/cm³No ダスト濃度(Bq/cm³) 採取時間 測定時刻 測定状況

△1 L.T.D (200) 11:10 ~ 11:30 11:40 解除サーベイ時

放射線管理記録(1F)

G M	放 責	担 当

J3Z-01

rev.9

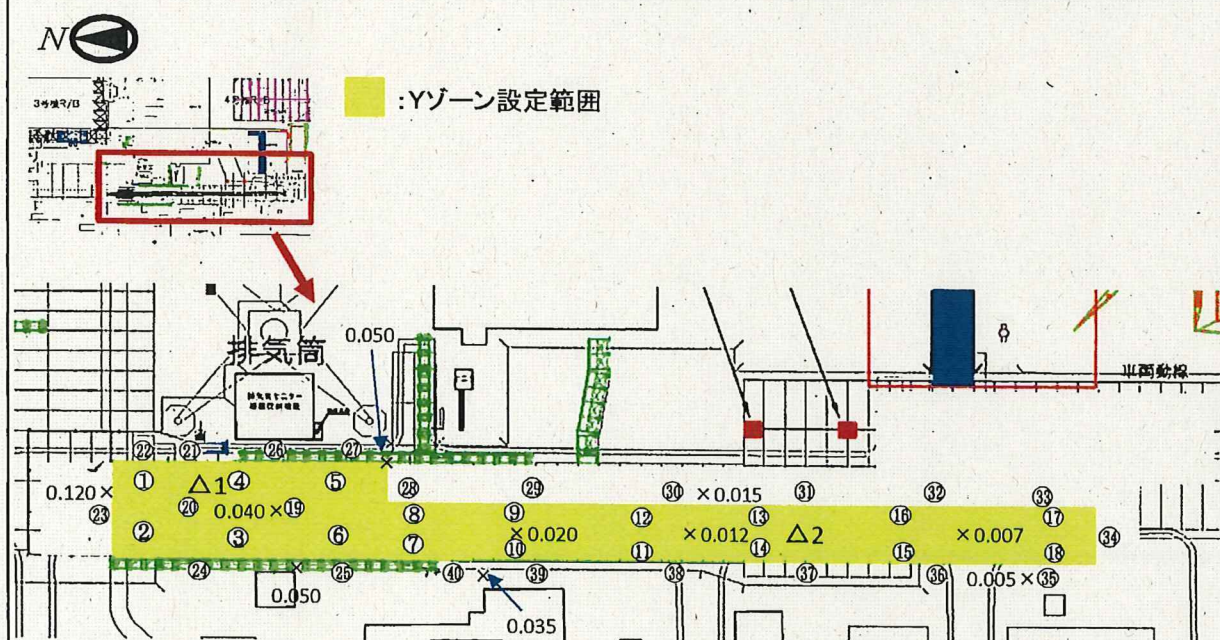
作業件名	1F 大型クレーン(CC-607)点検手入工事(2022)	WID 番号	220677	測定項目	γ スミア ダスト
作業場所	3/4号機排気筒西側ヤード	測定者			
作業内容 (測定目的)	Yゾーン解除 (上記に伴う環境サーベイ)	モニタリング項目			
測定日時	2022 年 8 月 26 日 (金) 10 時 20 分	作業終了後			
備考		測定器	F1-ICW-198 F1-GMAD-280(機器効率:28.4%) F1-CDS-061(流量:173.9L/min)		
		線量区分	-	汚染区分	Y - -
最大値	γ (m Sv/h) 0.120	β+γ (m Sv/h) -		保護衣	カバーオール 保護具 短靴
	スミア β (Bq/cm2) 1.03E+01	ダスト β (Bq/cm3) <8.94E-6			- 呼吸保護具 全面
	スミア α (Bq/cm2) -	ダスト α (Bq/cm3) -		その他	

×:空間線量当量率(m Sv/h)

⊗:表面線量当量率(m Sv/h)

⊙:スミア(Bq/cm2)

△:ダスト(Bq/cm3)



<スミア測定結果(β)>

①~④ ※()内はGross値

BG 200 cpm

Tb:60s Ts:60s

拭き取り効率:0.1

検出限界値 9.94E-01 Bq/cm2

① 5.14E+00 (550)	床面(敷鉄板)	②① LTD (200)	床面(敷鉄板)
② 1.03E+01 (900)	床面(敷鉄板)	②② LTD (200)	床面(敷鉄板)
③ LTD (200)	床面(敷鉄板)	②③ LTD (200)	床面(敷鉄板)
④ LTD (200)	床面(敷鉄板)	②④ 4.40E+00 (500)	床面(歩廊)
⑤ LTD (200)	床面(敷鉄板)	②⑤ LTD (200)	床面(歩廊)
⑥ LTD (200)	床面(敷鉄板)	②⑥ 1.47E+00 (300)	床面(歩廊)
⑦ LTD (200)	床面(コンクリート)	②⑦ LTD (200)	床面(歩廊)
⑧ LTD (200)	床面(コンクリート)	②⑧ LTD (200)	床面(敷鉄板)
⑨ LTD (200)	床面(コンクリート)	②⑨ LTD (200)	床面(コンクリート)
⑩ LTD (200)	床面(コンクリート)	②⑩ LTD (200)	床面(砂利)
⑪ LTD (200)	床面(コンクリート)	②⑪ LTD (200)	床面(敷鉄板)
⑫ LTD (200)	床面(コンクリート)	②⑫ LTD (200)	床面(コンクリート)
⑬ LTD (200)	床面(敷鉄板)	②⑬ LTD (200)	床面(コンクリート)
⑭ LTD (200)	床面(敷鉄板)	②⑭ LTD (200)	床面(コンクリート)
⑮ LTD (200)	床面(コンクリート)	②⑮ LTD (200)	床面(コンクリート)
⑯ LTD (200)	床面(コンクリート)	②⑯ LTD (200)	床面(砂利)
⑰ LTD (200)	床面(コンクリート)	②⑰ LTD (200)	床面(コンクリート)
⑱ LTD (200)	床面(コンクリート)	②⑱ LTD (200)	床面(コンクリート)
⑲ LTD (200)	床面(敷鉄板)	②⑲ LTD (200)	床面(コンクリート)
⑳ LTD (200)	床面(敷鉄板)	②⑳ LTD (200)	床面(コンクリート)

<ダスト測定結果(β)>

△1、△2 ※()内はGross値

BG 200 cpm

Tb:60s Ts:60s

検出限界値 8.94E-06 Bq/cm3

No	ダスト濃度(Bq/cm3)	採取時間	測定時刻	測定状況
△1	LT.D (200)	10:20 ~ 10:40	11:40	解除サーベイ時
△2	LT.D (200)	10:45 ~ 11:05	11:40	解除サーベイ時

097-03

(1/1)

放射線管理記録(1F)

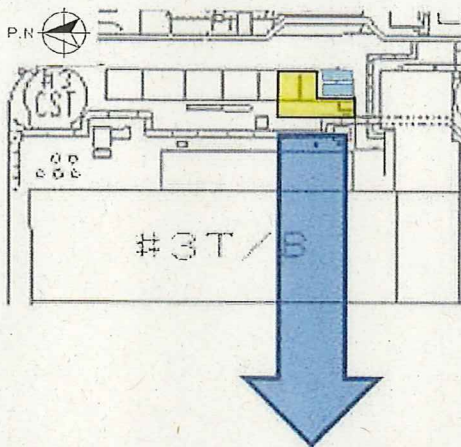
G M	放 責	担 当	確 認	担 当

rev.9

作業件名	【TPT】1F-12号機SGTS配管撤去工事(その1)				WID 番号	220772	測定項目	スミア γ				
作業場所	3.4uヤード						測 定 者					
作業内容	-				モニタリング項目							
(測定目的)	(Yzone解除サーベイ)				作業終了後		測 定 器	F1-GMAD-280(機器効率:28.4%)				
測定日時	2022 年 9 月 2 日 (金) 16 時 00 分							F1-ICW-108				
備 考							線量区分	-	汚染区分	Y	G	-
							保護衣	カバーオール	保護具	短靴		
最大値	γ (m Sv/h)	0.15	$\beta + \gamma$ (m Sv/h)	-		保護衣	-	呼吸保護具	全面			
	スミア β (Bq/cm2)	<1.15E+00	ダスト β (Bq/cm3)	-								
	スミア α (Bq/cm2)	-	ダスト α (Bq/cm3)	-		その他						

×:空間線量当量率(mSv/h)

⊗:表面線量当量率(mSv/h)

⑤:スミア(Bq/cm²)△:ダスト(Bq/cm³)

【作業後】

<スミア測定結果(β)>

①~⑫ ※()内はGross値

BG 300 cpm

Tb:60s Ts:60s

拭き取り効率:0.1

検出限界値 1.15E+00 Bq/cm²

- ① L.T.D (300) Yzone床面
- ② L.T.D (300) Yzone床面
- ③ L.T.D (300) Yzone床面
- ④ L.T.D (300) Yzone床面
- ⑤ L.T.D (300) Yzone床面
- ⑥ L.T.D (300) Yzone床面
- ⑦ L.T.D (300) Yzone床面
- ⑧ L.T.D (300) Yzone床面
- ⑨ L.T.D (300) Gzone床面
- ⑩ L.T.D (300) Gzone床面
- ⑪ L.T.D (300) Gzone床面
- ⑫ L.T.D (300) Gzone床面

