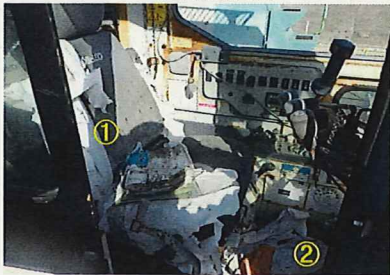


放射線サーベイ記録(1/2)

作業件名	区画管理された中にある重機の線量測定	測定項目	<input type="checkbox"/> γ <input checked="" type="checkbox"/> スミア
測定場所	1・2u超高圧開閉所北西		<input type="checkbox"/> ダスト <input type="checkbox"/> 核種分析
測定目的	当該車両の油抜き及び移動に伴い保管場所選定のため	測定者	
測定計画名称	放射線測定依頼書に基づく測定記録	測定器	F1-GMAD-313
測定日時	2022/12/7 14:40 ~ 15:00		

○：スミア採取箇所

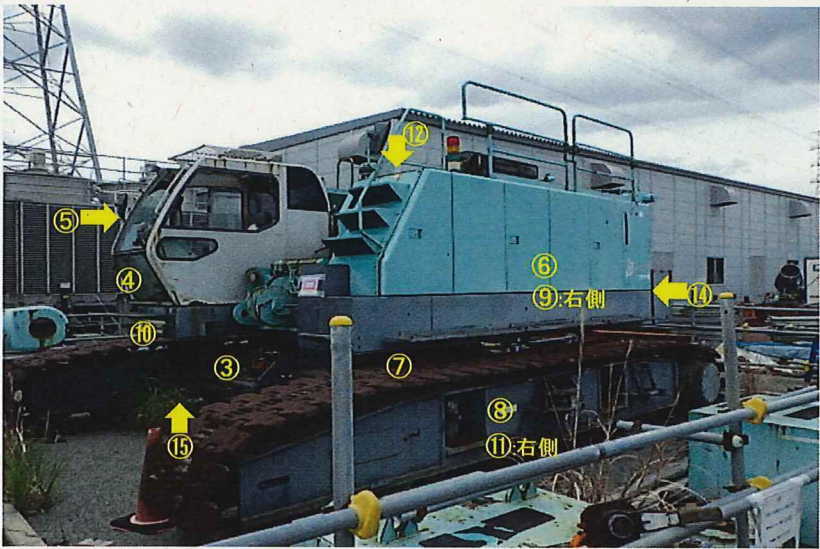
運転席内部



車体上部 - ワイヤー部



重機本体



〔測定結果〕

採取箇所	測定値(間接法)※1 【cpm】	表面汚染密度 【Bq/cm ² 】	備考
①	310 ✓	3.0×10 ⁰ ✓	運転席シート
②	280 ✓	2.5×10 ⁰ ✓	運転席足元
③	300 ✓	2.8×10 ⁰ ✓	車両部前部
④	270 ✓	2.4×10 ⁰ ✓	運転席前部
⑤	140 ✓	<1.2×10 ⁰ ✓	運転席ドア
⑥	170 ✓	<1.2×10 ⁰ ✓	車体左側
⑦	150 ✓	<1.2×10 ⁰ ✓	左側クローラー上部
⑧	150 ✓	<1.2×10 ⁰ ✓	左側クローラー側面
⑨	250 ✓	2.1×10 ⁰ ✓	車体右側
⑩	180 ✓	<1.2×10 ⁰ ✓	右側クローラー上部
⑪	400 ✓	4.3×10 ⁰ ✓	右側クローラー側面
⑫	130 ✓	<1.2×10 ⁰ ✓	車体上部(本体)
⑬	130 ✓	<1.2×10 ⁰ ✓	車体上部(ワイヤー部)
⑭	160 ✓	<1.2×10 ⁰ ✓	車両後部
⑮	270 ✓	2.4×10 ⁰ ✓	車両下部

※1 グロス値

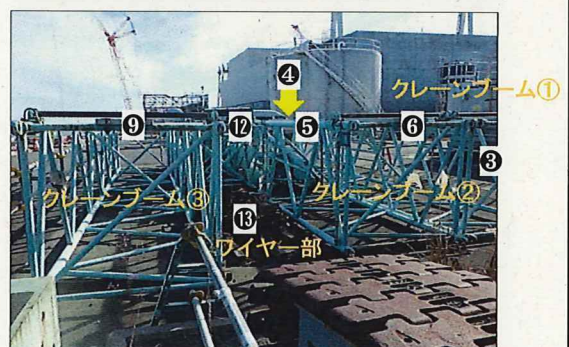
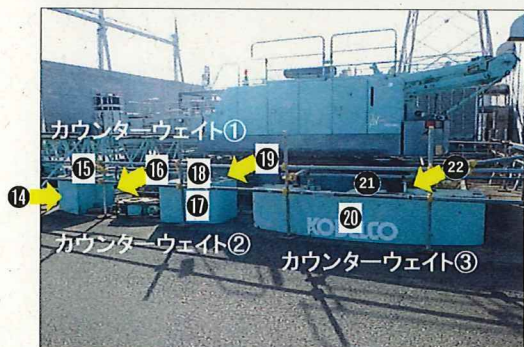
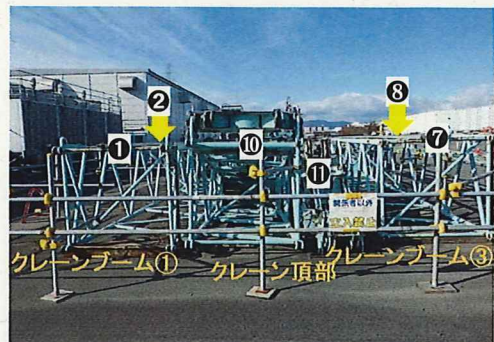
F1-GMAD-313 ✓		
機器効率：	28	% ✓
採取効率：	10	% ✓
B G：	110	cpm ✓
スミア換算定数：	1.49E-02	Bq/cm ² ・cpm ✓
検出下限値：	1.2E+00	Bq/cm ² ✓

承認	審査	作成
		2022.12.7

放射線サーベイ記録(2/2)

作業件名	区画管理された中にある重機の線量測定 ✓	測定項目	<input type="checkbox"/> γ <input checked="" type="checkbox"/> スミア ✓
測定場所	1・2u超高压開閉所北西 ✓		<input type="checkbox"/> ダスト <input type="checkbox"/> 核種分析
測定目的	当該車両の油抜き及び移動に伴い保管場所選定のため	測定者	<input type="text"/> ✓
測定計画名称	放射線測定依頼書に基づく測定記録 ✓	測定器	F1-GMAD-313 ✓
測定日時	2022/12/6 14:40 ~ 15:00 ✓		

○：スミア採取箇所



〔測定結果〕 ●表面汚染密度

採取箇所	測定値(間接法)※1 【cpm】 ✓	表面汚染密度 【Bq/cm ² 】	備考
①	140 ✓	<1.2×10 ⁰ ✓	クレーンブーム①海側
②	140 ✓	<1.2×10 ⁰ ✓	クレーンブーム①中央
③	110 ✓	<1.2×10 ⁰ ✓	クレーンブーム①山側
④	320 ✓	3.1×10 ⁰ ✓	クレーンブーム②海側
⑤	180 ✓	<1.2×10 ⁰ ✓	クレーンブーム②中央
⑥	140 ✓	<1.2×10 ⁰ ✓	クレーンブーム②山側
⑦	120 ✓	<1.2×10 ⁰ ✓	クレーンブーム③海側
⑧	130 ✓	<1.2×10 ⁰ ✓	クレーンブーム③中央
⑨	130 ✓	<1.2×10 ⁰ ✓	クレーンブーム③山側
⑩	140 ✓	<1.2×10 ⁰ ✓	クレーン頂部海側
⑪	130 ✓	<1.2×10 ⁰ ✓	クレーン頂部中央
⑫	170 ✓	<1.2×10 ⁰ ✓	クレーン頂部山側
⑬	120 ✓	<1.2×10 ⁰ ✓	ワイヤー部
⑭	140 ✓	<1.2×10 ⁰ ✓	カウンターウェイト①北側
⑮	130 ✓	<1.2×10 ⁰ ✓	カウンターウェイト①上部
⑯	300 ✓	2.8×10 ⁰ ✓	カウンターウェイト①南側
⑰	120 ✓	<1.2×10 ⁰ ✓	カウンターウェイト②北側
⑱	130 ✓	<1.2×10 ⁰ ✓	カウンターウェイト②上部
⑲	190 ✓	1.2×10 ⁰ ✓	カウンターウェイト②南側
⑳	170 ✓	<1.2×10 ⁰ ✓	カウンターウェイト③北側
㉑	150 ✓	<1.2×10 ⁰ ✓	カウンターウェイト③上部
㉒	600 ✓	7.3×10 ⁰ ✓	カウンターウェイト③南側

※1 グロス値

F1-GMAD-313 ✓		
機器効率：	28	% ✓
採取効率：	10	% ✓
B G：	110	cpm ✓
スミア換算定数：	1.49E-02	Bq/cm ² ・cpm ✓
検出下限値：	1.2E+00	Bq/cm ² ✓