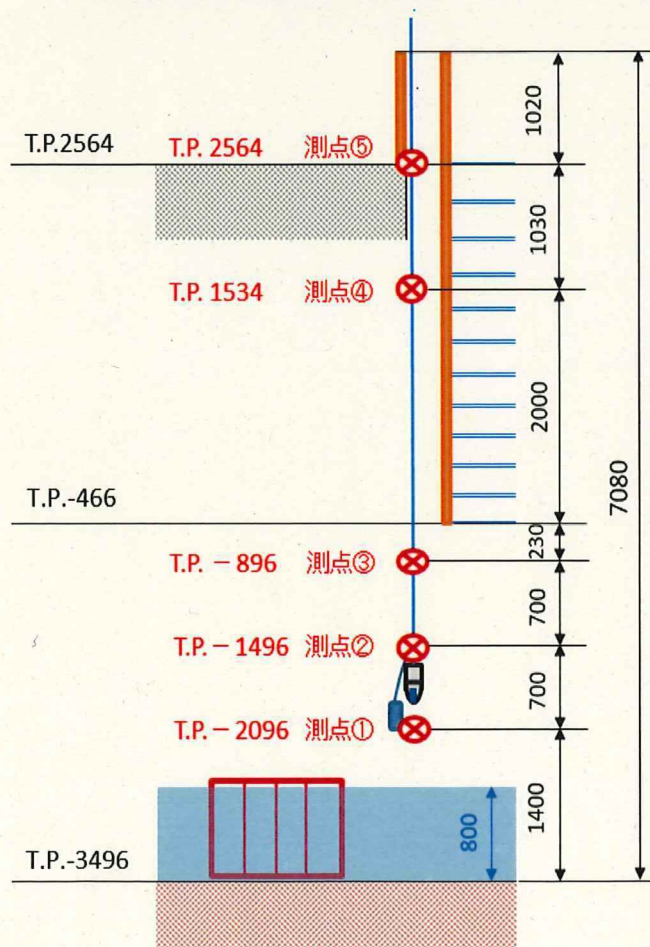
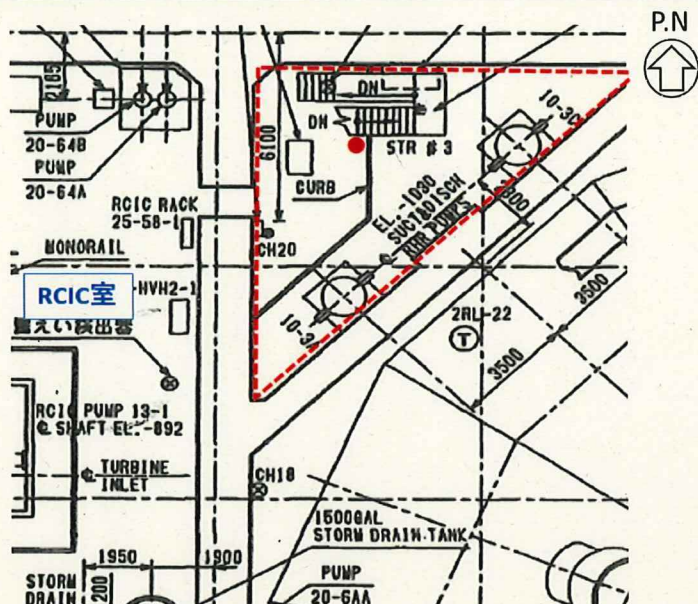


実施記録

委託件名	1F-2 原子炉建屋内調査 業務委託(その1)	東電監理員		
		記録確認年月日	2023年 2月 28日	
実施年月日	2022年12月9日			
実施場所	2号機 原子炉建屋 1階 北西エリア	主任技術者	QA	作業責任者
測定機器	線量計[DDP]			
機器番号	—			
実施項目	北西エリア線量測定			
		22 年12月9日	22 年12月9日	22 年12月9日

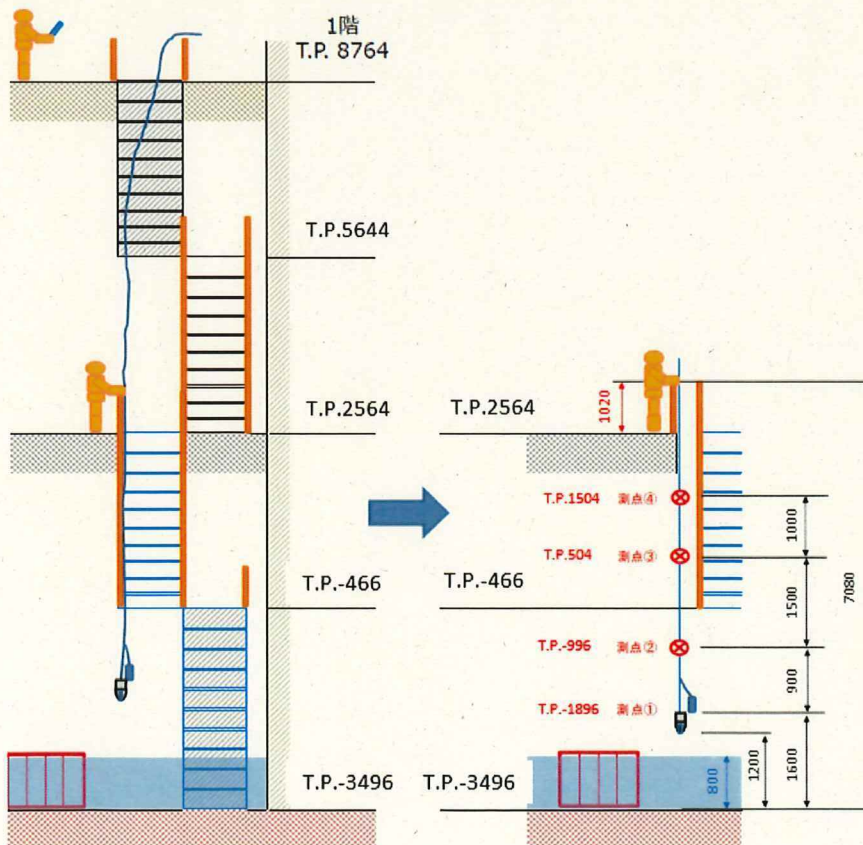
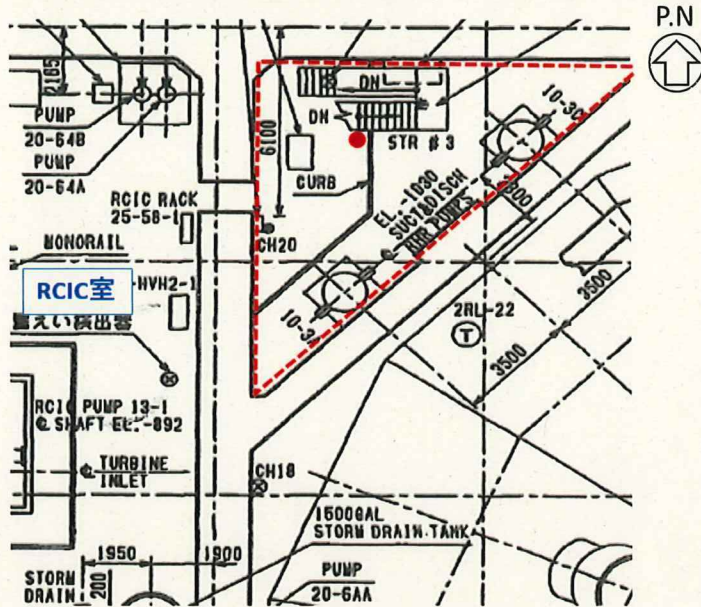


測定点	空間線量 (mSv/h)
①	100 <
②	100 <
③	100 <
④	73.77
⑤	41.75

確認者	所属		
	氏名		
	年月日	2022.12.9	

実施記録

委託件名	1F-2 原子炉建屋内調査 業務委託(その1)	東電監理員	2023 年 2 月 28 日	
		記録確認年月日		
実施年月日	2022年12月16日			
実施場所	2号機 原子炉建屋 1階 北西エリア	主任技術者	QA	作業責任者
測定機器	水中線量計			
機器番号	—			
実施項目	北西エリア線量測定			
		2022 年12月16 日	2022 年12月16 日	2022 年12月16 日

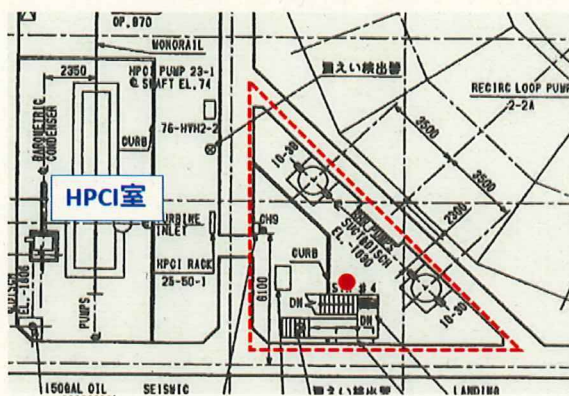


測定点	空間線量率 (mSv/h)
①	205mSv/h
②	230mSv/h
③	225mSv/h
④	77mSv/h

確認者	所属		
	氏名		
	年月日	2022年12月16日	

実施記録

委託件名	1F-2 原子炉建屋内調査 業務委託(その1)	東電監理員	<div></div>	
		記録確認年月日		
実施年月日	2022年12月22日			
実施場所	2号機 原子炉建屋 1階 南西エリア	主任技術者	QA	作業責任者
測定機器	水中線量計	<div></div>	<div></div>	<div></div>
機器番号	—			
実施項目	南西エリア線量測定			
		22 年12月22日	22 年12月22日	22 年12月22日



P.N



1階
T.P. 8764

T.P.5471

中地下階
T.P.2564

T.P.-466

地下階
T.P.-3496

- 測点⑤ T.P.2464
- 測点④ T.P.1504
- 測点③ T.P.504
- 測点② T.P.-996
- 測点① T.P.-1896

測定点	空間線量率 (mSv/h)
①	203
②	231
③	200
④	190
⑤	100

確認者	所属		
	氏名		
	年月日	2022、12、22	