

承認	審査	作成

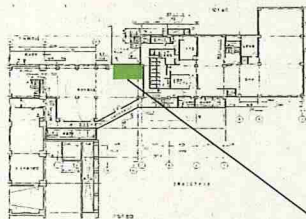
## 放射線サーベイ記録

作業件名	【2023年度】(放防) 1F構内外全域にわたる放射線管理業務	測定項目	■γ    ■スミア ■ダスト    □核種分析
測定場所	5・6号機S/B2階共用休憩所エリア	測定者	
測定目的	汚染のおそれのない管理対象区域設定に伴う測定記録 (Gzone → 汚染のおそれのない管理対象区域)	測定器	F1-SC-118 F1-GMAD-510 F1-CDS-168
測定計画名称	管理区域及び管理対象区域の区域区分管理に係る測定記録		
測定日時	2024/3/13    10:20    ~    10:43		

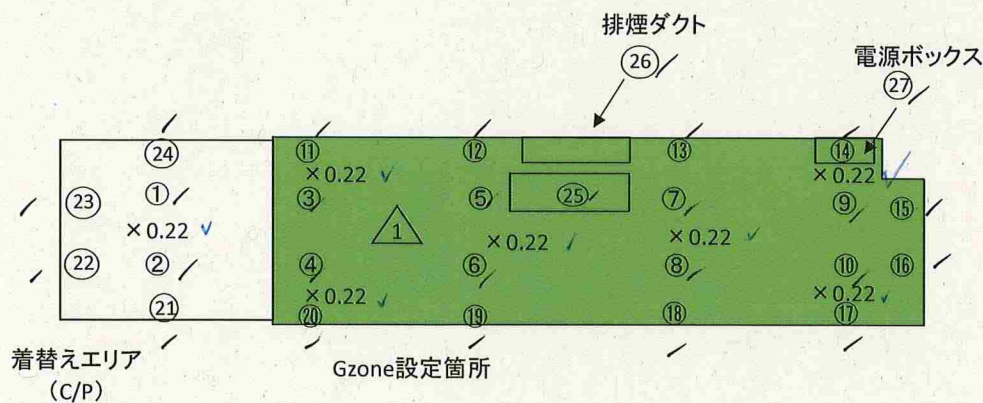
× : 空間線量当量率 (μSv/h)    No. : スミア採取ポイント    ▲ : ダスト採取箇所

「汚染のおそれのない管理対象区域」の設定基準	
表面汚染密度	: 4 Bq/cm <sup>2</sup> 以下
空間線量当量率	: 30 μSv/h 以下
空气中放射性物質濃度	: 2.0×10 <sup>-4</sup> Bq/cm <sup>3</sup> 以下の 検出限界値を超えないこと

<測定結果>  
全ての測定結果が設定基準を  
満足していることを確認した



5・6号機S/B2階



5・6号機S/B2階共用休憩所エリア

表面汚染密度, 空气中放射性物質濃度の結果については, 次ページに掲載する。

# 放射線サーベイ記録

作業件名	【2023年度】(放防) 1F構内外全域にわたる 放射線管理業務	測定項目	■γ      ■スミア ■ダスト    □核種分析
測定場所	5・6号機S/B2階共用休憩所エリア	測定者	
測定目的	汚染のおそれのない管理対象区域設定に伴う測定記録 (Gzone → 汚染のおそれのない管理対象区域)	測定器	F1-SC-118 F1-GMAD-510 F1-CDS-168
測定計画名称	管理区域及び管理対象区域の区域区分管理に係る測定記録		
測定日時	2024/3/13      10:20      ~      10:43		

F1-CDS-168 / ✓	F1-GMAD-510 / ✓
ダスト採取時間 : 10 / min	機器効率 : 26.9 / % ✓
流量 : 147.3 / L/min ✓	採取効率 : 10 / %
機器効率 : 26.9 / %	B G : 160 / cpm
B G : 160 / cpm	試料最大値 (Gross) : 160 / cpm
試料測定値 (Gross) : 160 / cpm	試料最大値 (Net) : 0 / cpm
試料測定値 (Net) : 0 / cpm	スミア換算定数 : 1.55E-02 / Bq/cm <sup>2</sup> · cpm
換算定数 : 3.44E-07 / Bq/cm <sup>3</sup> · cpm	検出下限計数率 : 90.6 / cpm
検出下限値 (LTD) : 3.1E-05 / Bq/cm <sup>3</sup>	検出下限値 : 1.4E+00 / Bq/cm <sup>2</sup>
ダスト濃度 : <3.1E-05 / Bq/cm <sup>3</sup> ✓	表面汚染密度 : <1.4E+00 / Bq/cm <sup>2</sup> ✓

スミアNo	測定箇所	Gross値 【cpm】	Net値 【cpm】 ✓	表面汚染密度 【Bq/cm <sup>2</sup> 】 ✓
1	床 ✓	160	0	<1.4E+00
2	床 ✓	160	0	<1.4E+00
3	床 ✓	160	0	<1.4E+00
4	床 ✓	160	0	<1.4E+00
5	床 ✓	160	0	<1.4E+00
6	床 ✓	160	0	<1.4E+00
7	床 ✓	160	0	<1.4E+00
8	床 ✓	160	0	<1.4E+00
9	床 ✓	160	0	<1.4E+00
10	床 ✓	160	0	<1.4E+00
11	壁 ✓	160	0	<1.4E+00
12	壁 ✓	160	0	<1.4E+00
13	壁 ✓	160	0	<1.4E+00
14	壁 ✓	160	0	<1.4E+00
15	壁 ✓	160	0	<1.4E+00
16	壁 ✓	160	0	<1.4E+00
17	壁 ✓	160	0	<1.4E+00
18	壁 ✓	160	0	<1.4E+00
19	壁 ✓	160	0	<1.4E+00
20	壁 ✓	160	0	<1.4E+00
21	壁 ✓	160	0	<1.4E+00
22	壁(カーテン) ✓	160	0	<1.4E+00
23	壁(カーテン) ✓	160	0	<1.4E+00
24	壁 ✓	160	0	<1.4E+00
25	羽馬 ✓	160	0	<1.4E+00
26	排煙ダクト ✓	160	0	<1.4E+00
27	電源ボックス ✓	160	0	<1.4E+00



承認	審査	作成

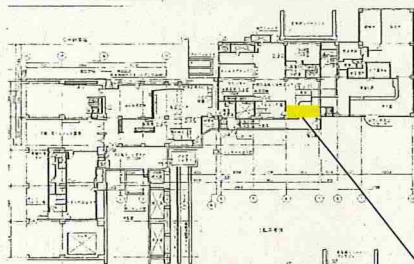
## 放射線サーベイ記録

作業件名	【2023年度】(放射) 1F構内外全域にわたる放射線管理業務	測定項目	■ $\gamma$ ■スミア ■ダスト □核種分析
測定場所	5・6号機S/B1階通路(2)①エリア	測定者	
測定目的	汚染のおそれのない管理対象区域設定に伴う測定記録 (Yzone → 汚染のおそれのない管理対象区域)	測定器	F1-SC-118 / F1-GMAD-510 / F1-CDS-168 /
測定計画名称	管理区域及び管理対象区域の区域区分管理に係る測定記録		
測定日時	2024/3/14 14:20 ~ 14:56		

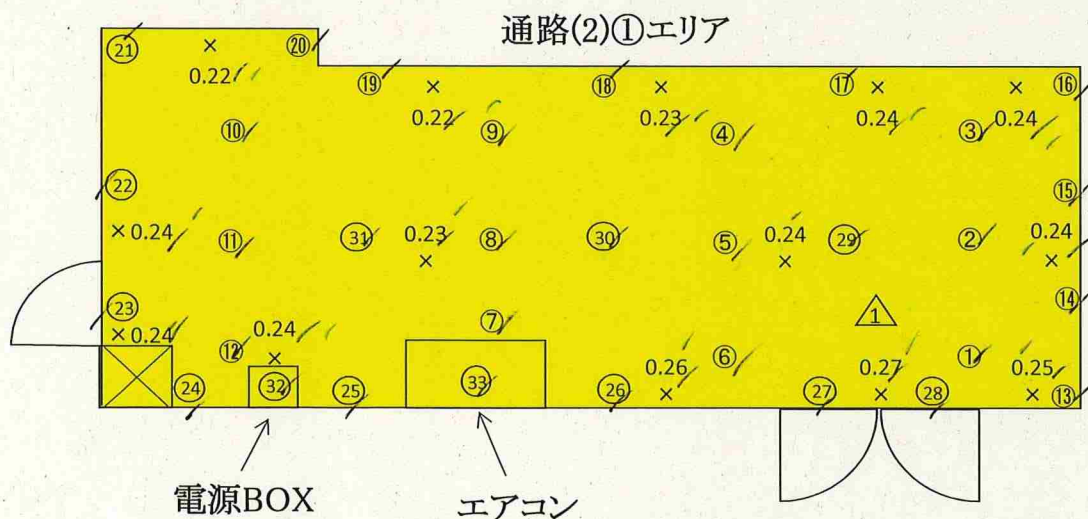
× : 空間線量当量率 ( $\mu\text{Sv/h}$ ) No. : スミア採取ポイント ▲ : ダスト採取箇所

「汚染のおそれのない管理対象区域」の設定基準	
表面汚染密度	: $4 \text{ Bq/cm}^2$ 以下
空間線量当量率	: $30 \mu\text{Sv/h}$ 以下
空气中放射性物質濃度	: $2.0 \times 10^{-4} \text{ Bq/cm}^3$ 以下の検出限界値を超えないこと

＜測定結果＞  
全ての測定結果が設定基準を満足していることを確認した



5・6号機S/B1階



表面汚染密度, 空气中放射性物質濃度の結果については, 次ページに掲載する。

# 放射線サーベイ記録

作業件名	【2023年度】(放防) 1F構内外全域にわたる 放射線管理業務	測定項目	■γ      ■スミア ■ダスト    □核種分析
測定場所	5・6号機S/B1階通路(2)①エリア	測定者	
測定目的	汚染のおそれのない管理対象区域設定に伴う測定記録 (Yzone → 汚染のおそれのない管理対象区域)	測定器	F1-SC-118 / F1-GMAD-510 / F1-CDS-168 /
測定計画名称	管理区域及び管理対象区域の区域区分管理に係る測定記録		
測定日時	2024/3/14      14:20      ~      14:56		

F1-GMAD-510		スミアNo	測定箇所	Gross値 【cpm】	Net値 【cpm】	表面汚染密度 【Bq/cm <sup>2</sup> 】
機器効率:	26.9 %	1	床	200	0	<1.5E+00
採取効率:	10 %	2	床	200	0	<1.5E+00
B G:	200 / cpm	3	床	200	0	<1.5E+00
試料最大値(Gross):	200 / cpm	4	床	200	0	<1.5E+00
試料最大値(Net):	0 cpm	5	床	200	0	<1.5E+00
スミア換算定数:	1.55E-02 / Bq/cm <sup>2</sup> · cpm	6	床	200	0	<1.5E+00
検出下限計数率:	99.4 / cpm	7	床	200	0	<1.5E+00
検出下限値:	1.5E+00 / Bq/cm <sup>2</sup>	8	床	200	0	<1.5E+00
表面汚染密度:	<1.5E+00 / Bq/cm <sup>2</sup>	9	床	200	0	<1.5E+00
F1-CDS-168		10	床	200	0	<1.5E+00
ダスト採取時間:	10 min	11	床	200	0	<1.5E+00
流量:	147.3 L/min	12	床	200	0	<1.5E+00
機器効率:	26.9 %	13	壁	200	0	<1.5E+00
B G:	200 / cpm	14	壁	200	0	<1.5E+00
試料測定値(Gross):	200 / cpm	15	壁	200	0	<1.5E+00
試料測定値(Net):	0 cpm	16	壁	200	0	<1.5E+00
換算定数:	3.44E-07 / Bq/cm <sup>3</sup> · cpm	17	壁	200	0	<1.5E+00
検出下限値(LTD):	3.4E-05 / Bq/cm <sup>3</sup>	18	壁	200	0	<1.5E+00
ダスト濃度:	<3.4E-05 / Bq/cm <sup>3</sup>	19	壁	200	0	<1.5E+00
		20	壁	200	0	<1.5E+00
		21	壁	200	0	<1.5E+00
		22	壁	200	0	<1.5E+00
		23	扉	200	0	<1.5E+00
		24	壁	200	0	<1.5E+00
		25	壁	200	0	<1.5E+00
		26	壁	200	0	<1.5E+00
		27	扉	200	0	<1.5E+00
		28	扉	200	0	<1.5E+00
		29	天井	200	0	<1.5E+00
		30	天井	200	0	<1.5E+00
		31	天井	200	0	<1.5E+00
		32	電源BOX	200	0	<1.5E+00
		33	エアコン	200	0	<1.5E+00

✓



承認	審査	作成

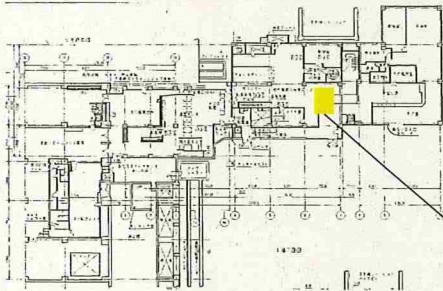
放射線サーベイ記録

作業件名	【2023年度】(放防) 1F構内外全域にわたる放射線管理業務	測定項目	<div> <div>■</div> <div>ア</div> <div>■</div> <div>スミア</div> </div>
測定場所	5・6号機S/B1階通路(2)②エリア	測定者	<div> <div>■</div> <div>ダスト</div> <div>□</div> <div>核種分析</div> </div>
測定目的	汚染のおそれのない管理対象区域設定に伴う測定記録 (Yzone → 汚染のおそれのない管理対象区域)	測定器	<div> <div>F1-SC-118</div> <div>F1-GMAD-51Q</div> <div>F1-CDS-189</div> </div>
測定日時	2024/3/19 9:35 ~ 10:10		

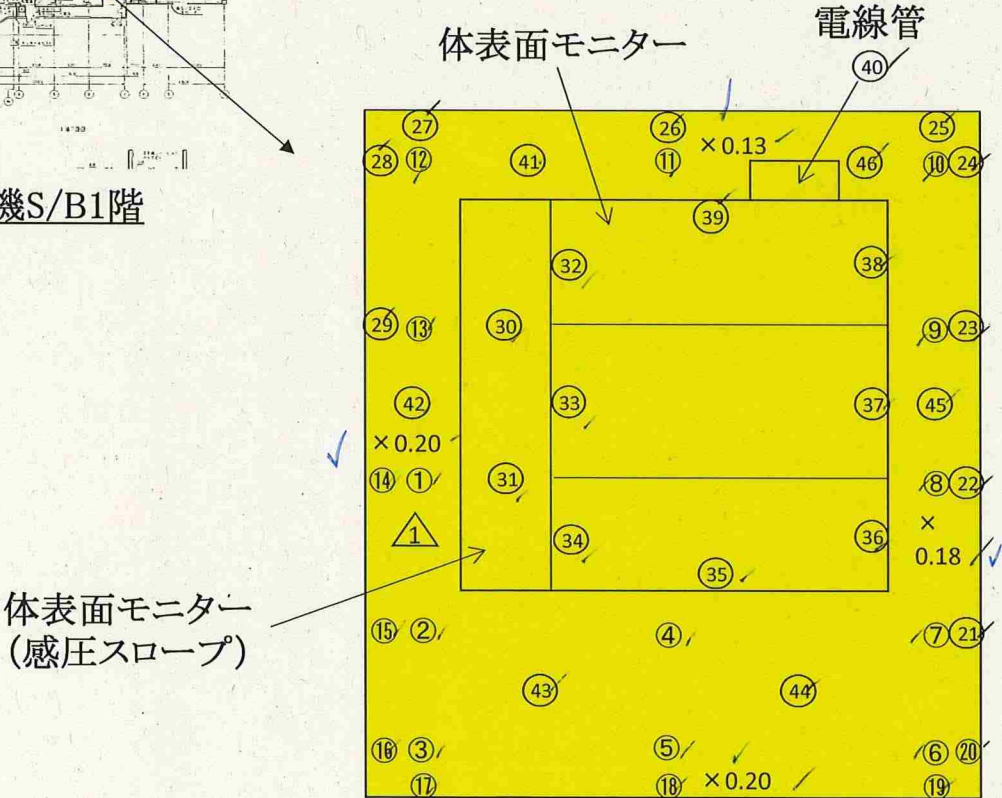
× : 空間線量当量率 (μSv/h) No.: スミア採取ポイント ▲ : ダスト採取箇所

「汚染のおそれのない管理対象区域」の設定基準	
表面汚染密度	: 4 Bq/cm <sup>2</sup> 以下
空間線量当量率	: 30 μSv/h 以下
空气中放射性物質濃度	: 2.0×10 <sup>-4</sup> Bq/cm <sup>3</sup> 以下の検出限界値を超えないこと

<測定結果>  
 全ての測定結果が設定基準を満足していることを確認した



5・6号機S/B1階



表面汚染密度, 空气中放射性物質濃度の結果については, 次ページに掲載する。



## 放射線サーベイ記録

作業件名	【2023年度】(放防) 1F構内外全域にわたる 放射線管理業務	測定項目	■γ      ■スミア ■ダスト    □核種分析
測定場所	5・6号機S/B1階通路(2)②エリア	測定者	
測定目的	汚染のおそれのない管理対象区域設定に伴う測定記録 (Yzone → 汚染のおそれのない管理対象区域)	測定器	F1-SC-118 F1-GMAD-510 ✓ F1-CDS-189 ✓
測定計画名称	管理区域及び管理対象区域の区域区分管理に係る測定記録		
測定日時	2024/3/19      9:35      ~      10:10		

F1-GMAD-510 ✓	
機器効率:	26.9 % ✓
採取効率:	10 %
B G:	200 cpm
試料最大値(Gross):	200 cpm
試料最大値(Net):	0 cpm
スミア換算定数:	1.55E-02 Bq/cm <sup>2</sup> ・cpm
検出下限計数率:	99.4 cpm
検出下限値:	1.5E+00 Bq/cm <sup>2</sup>
表面汚染密度:	<1.5E+00 Bq/cm <sup>2</sup> ✓

F1-CDS-189 ✓	
ダスト採取時間:	10 min
流量:	130.7 L/min ✓
機器効率:	26.9 %
B G:	200 cpm
試料測定値(Gross):	200 cpm
試料測定値(Net):	0 cpm
換算定数:	3.88E-07 Bq/cm <sup>3</sup> ・cpm
検出下限値(LTD):	3.9E-05 Bq/cm <sup>3</sup>
ダスト濃度:	<3.9E-05 Bq/cm <sup>3</sup> ✓

スミアNo	測定箇所	Gross値 【cpm】	Net値 【cpm】	表面汚染密度 【Bq/cm <sup>2</sup> 】
1 ✓	床	200 ✓	0 ✓	<1.5E+00 ✓
2 ✓	床	200 ✓	0	<1.5E+00
3 ✓	床	200 ✓	0	<1.5E+00
4 ✓	床	200 ✓	0	<1.5E+00
5 ✓	床	200 ✓	0	<1.5E+00
6 ✓	床	200 ✓	0	<1.5E+00
7 ✓	床	200 ✓	0	<1.5E+00
8 ✓	床	200 ✓	0	<1.5E+00
9 ✓	床	200 ✓	0	<1.5E+00
10 ✓	床	200 ✓	0	<1.5E+00
11 ✓	床	200 ✓	0	<1.5E+00
12 ✓	床	200 ✓	0	<1.5E+00
13 ✓	床	200 ✓	0	<1.5E+00
14 ✓	壁	200 ✓	0	<1.5E+00
15 ✓	壁	200 ✓	0	<1.5E+00
16 ✓	壁	200 ✓	0	<1.5E+00
17 ✓	壁	200 ✓	0	<1.5E+00
18 ✓	壁	200 ✓	0	<1.5E+00
19 ✓	壁	200 ✓	0	<1.5E+00
20 ✓	壁	200 ✓	0	<1.5E+00
21 ✓	壁	200 ✓	0	<1.5E+00
22 ✓	壁	200 ✓	0	<1.5E+00
23 ✓	壁	200 ✓	0	<1.5E+00
24 ✓	壁	200 ✓	0	<1.5E+00
25 ✓	壁	200 ✓	0	<1.5E+00
26 ✓	壁	200 ✓	0	<1.5E+00
27 ✓	壁	200 ✓	0	<1.5E+00
28 ✓	壁	200 ✓	0	<1.5E+00
29 ✓	壁	200 ✓	0	<1.5E+00
30 ✓	スロープ	200 ✓	0	<1.5E+00
31 ✓	スロープ	200 ✓	0	<1.5E+00
32 ✓	体表面モニター	200 ✓	0	<1.5E+00
33 ✓	体表面モニター	200 ✓	0	<1.5E+00
34 ✓	体表面モニター	200 ✓	0	<1.5E+00
35 ✓	体表面モニター	200 ✓	0	<1.5E+00
36 ✓	体表面モニター	200 ✓	0	<1.5E+00
37 ✓	体表面モニター	200 ✓	0	<1.5E+00
38 ✓	体表面モニター	200 ✓	0	<1.5E+00
39 ✓	体表面モニター	200 ✓	0	<1.5E+00
40 ✓	電線管	200 ✓	0	<1.5E+00
41 ✓	天井	200 ✓	0	<1.5E+00
42 ✓	天井	200 ✓	0	<1.5E+00
43 ✓	天井	200 ✓	0	<1.5E+00
44 ✓	天井	200 ✓	0	<1.5E+00
45 ✓	天井	200 ✓	0	<1.5E+00
46 ✓	天井	200 ✓	0	<1.5E+00

承認	審査	作成

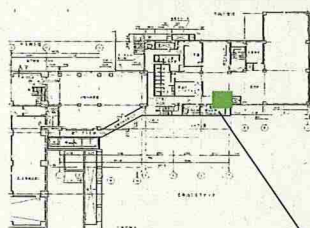
## 放射線サーベイ記録

作業件名	【2023年度】(放防) 1F構内外全域にわたる放射線管理業務	測定項目	■ $\gamma$ ■スミア ■ダスト □核種分析
測定場所	5・6号機S/B2階トイレ前通路	測定者	
測定目的	汚染のおそれのない管理対象区域設定に伴う測定記録 (Gzone → 汚染のおそれのない管理対象区域)	測定器	F1-SC-118 F1-GMAD-509 F1-CDS-128
測定計画名称	管理区域及び管理対象区域の区域区分管理に係る測定記録		
測定日時	2024/3/22 11:10 ~ 11:28		

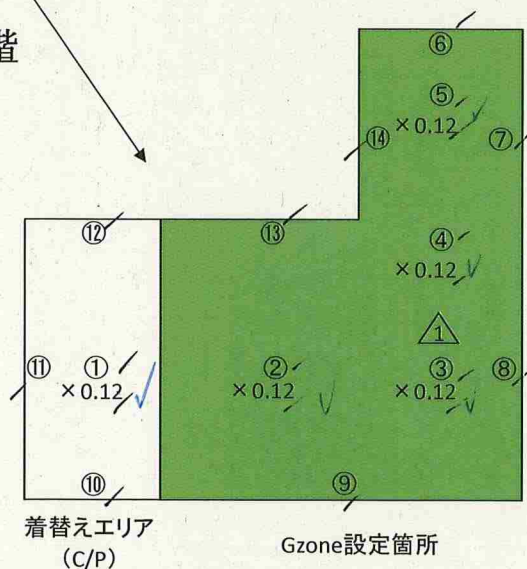
× : 空間線量当量率 ( $\mu\text{Sv/h}$ ) No.: スミア採取ポイント ▲ : ダスト採取箇所

「汚染のおそれのない管理対象区域」の設定基準	
表面汚染密度	: $4 \text{ Bq/cm}^2$ 以下
空間線量当量率	: $30 \mu\text{Sv/h}$ 以下
空气中放射性物質濃度	: $2.0 \times 10^{-4} \text{ Bq/cm}^3$ 以下の検出限界値を超えないこと

<測定結果>  
全ての測定結果が設定基準を満足していることを確認した



5・6号機S/B2階



5・6号機S/B2階トイレ前通路

表面汚染密度, 空气中放射性物質濃度の結果については, 次ページに掲載する。



# 放射線サーベイ記録

作業件名	【2023年度】(放防) 1F構内外全域にわたる 放射線管理業務	測定項目	■ $\gamma$ ■スミア ■ダスト    □核種分析
測定場所	5・6号機S/B2階トイレ前通路	測定者	
測定目的	汚染のおそれのない管理対象区域設定に伴う測定記録 (Gzone → 汚染のおそれのない管理対象区域)	測定器	F1-SC-118/ F1-GMAD-509/ F1-CDS-128/
測定計画名称	管理区域及び管理対象区域の区域区分管理に係る測定記録		
測定日時	2024/3/22    11:10    ~    11:28		

F1-CDS-128 ✓		
ダスト採取時間 :	10 / min	
流量 :	144.7 / L/min ✓	
機器効率 :	29.1 / %	
B G :	110 / cpm	
試料測定値 (Gross) :	110 / cpm	
試料測定値 (Net) :	0 / cpm	
換算定数 :	3.24E-07 / Bq/cm <sup>3</sup> · cpm	
検出下限値 (LTD) :	2.5E-05 / Bq/cm <sup>3</sup>	
ダスト濃度 :	<2.5E-05 / Bq/cm <sup>3</sup> ✓	

F1-GMAD-509 ✓		
機器効率 :	29.1 / % ✓	
採取効率 :	10 / %	
B G :	110 / cpm	
試料最大値 (Gross) :	110 / cpm	
試料最大値 (Net) :	0 / cpm	
スミア換算定数 :	1.43E-02 / Bq/cm <sup>2</sup> · cpm	
検出下限計数率 :	77.9 / cpm	
検出下限値 :	1.1E+00 / Bq/cm <sup>2</sup>	
表面汚染密度 :	<1.1E+00 / Bq/cm <sup>2</sup> ✓	

スミアNo	測定箇所	Gross値 【cpm】	Net値 【cpm】	表面汚染密度 【Bq/cm <sup>2</sup> 】
1	床 ✓	110 /	0	<1.1E+00 /
2	床 ✓	110 /	0	<1.1E+00 /
3	床 ✓	110 /	0	<1.1E+00 /
4	床 ✓	110 /	0	<1.1E+00 /
5	床 ✓	110 /	0	<1.1E+00 /
6	壁 ✓	110 /	0	<1.1E+00 /
7	壁 ✓	110 /	0	<1.1E+00 /
8	壁 ✓	110 /	0	<1.1E+00 /
9	壁 ✓	110 /	0	<1.1E+00 /
10	壁 ✓	110 /	0	<1.1E+00 /
11	壁(カーテン) ✓	110 /	0	<1.1E+00 /
12	壁 ✓	110 /	0	<1.1E+00 /
13	壁 ✓	110 /	0	<1.1E+00 /
14	壁 ✓	110 /	0	<1.1E+00 /

✓



承認	審査	作成

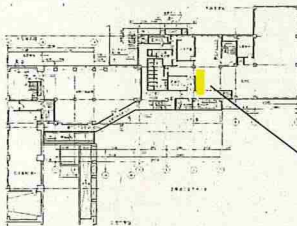
## 放射線サーベイ記録

作業件名	【2023年度】(放射) 1F構内外全域にわたる 放射線管理業務	測定項目	■γ    ■スミア ■ダスト    □核種分析
測定場所	5・6号機S/B2階未使用室(2)前通路エリア	測定者	
測定目的	汚染のおそれのない管理対象区域設定に伴う測定記録 (Yzone → 汚染のおそれのない管理対象区域)	測定器	F1-SC-118 F1-GMAD-509 F1-CDS-128
測定計画名称	管理区域及び管理対象区域の区域区分管理に係る測定記録		
測定日時	2024/3/22/    10:40/    ~    11:09/		

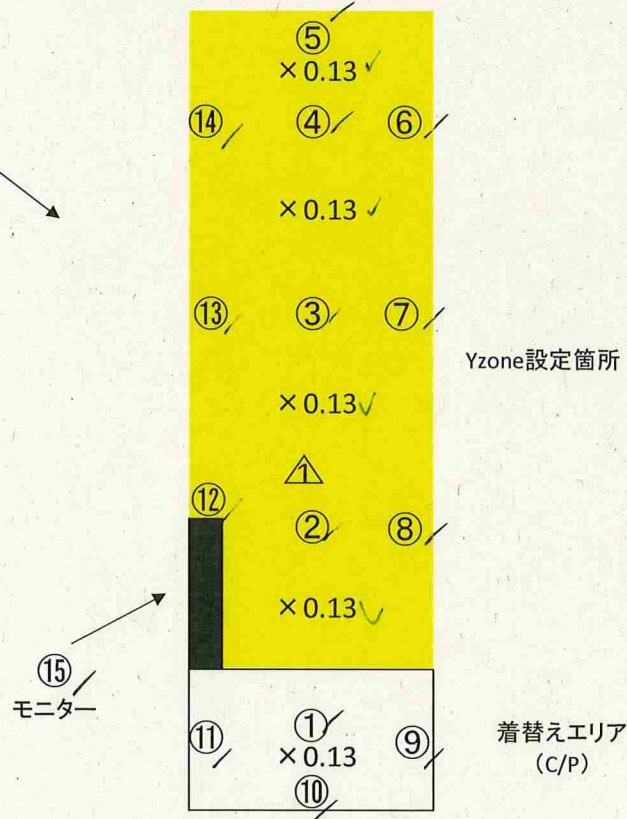
× : 空間線量当量率 (μSv/h)    No.: スミア採取ポイント    ▲ : ダスト採取箇所

「汚染のおそれのない管理対象区域」の設定基準	
表面汚染密度	: 4 Bq/cm <sup>2</sup> 以下
空間線量当量率	: 30 μSv/h 以下
空气中放射性物質濃度	: 2.0×10 <sup>-4</sup> Bq/cm <sup>3</sup> 以下の 検出限界値を超えないこと

<測定結果>  
全ての測定結果が設定基準を  
満足していることを確認した



5・6号機S/B2階



未使用室(2)前通路エリア

表面汚染密度, 空气中放射性物質濃度の結果については, 次ページに掲載する。

# 放射線サーベイ記録

作業件名	【2023年度】(放防) 1F構内外全域にわたる 放射線管理業務	測定項目	■γ      ■スミア ■ダスト   □核種分析
測定場所	5・6号機S/B2階未使用室(2) 前通路エリア	測定者	
測定目的	汚染のおそれのない管理対象区域設定に伴う測定記録 (Yzone → 汚染のおそれのない管理対象区域)	測定器	F1-SC-118 F1-GMAD-509 F1-CDS-128
測定計画名称	管理区域及び管理対象区域の区域区分管理に係る測定記録		
測定日時	2023/3/22      11:10      ~      11:28		

F1-CDS-128	
ダスト採取時間 :	10 min
流量 :	144.7 L/min
機器効率 :	29.1 %
B G :	110 cpm
試料測定値 (Gross) :	110 cpm
試料測定値 (Net) :	0 cpm
換算定数 :	3.24E-07 Bq/cm <sup>3</sup> · cpm
検出下限値 (LTD) :	2.5E-05 Bq/cm <sup>3</sup>
ダスト濃度 :	< 2.5E-05 Bq/cm <sup>3</sup>

F1-GMAD-509	
機器効率 :	29.1 %
採取効率 :	10 %
B G :	110 cpm
試料最大値 (Gross) :	110 cpm
試料最大値 (Net) :	0 cpm
スミア換算定数 :	1.43E-02 Bq/cm <sup>2</sup> · cpm
検出下限計数率 :	77.9 cpm
検出下限値 :	1.1E+00 Bq/cm <sup>2</sup>
表面汚染密度 :	< 1.1E+00 Bq/cm <sup>2</sup>

スミアNo	測定箇所	Gross値 【cpm】	Net値 【cpm】	表面汚染密度 【Bq/cm <sup>2</sup> 】
1	床	110	0	< 1.1E+00
2	床	110	0	< 1.1E+00
3	床	110	0	< 1.1E+00
4	床	110	0	< 1.1E+00
5	壁	110	0	< 1.1E+00
6	壁	110	0	< 1.1E+00
7	壁	110	0	< 1.1E+00
8	壁	110	0	< 1.1E+00
9	壁	110	0	< 1.1E+00
10	壁 (カーテン)	110	0	< 1.1E+00
11	壁	110	0	< 1.1E+00
12	壁	110	0	< 1.1E+00
13	壁	110	0	< 1.1E+00
14	壁	110	0	< 1.1E+00
15	モニター	110	0	< 1.1E+00



承認	審査	作成
2024.4.26		

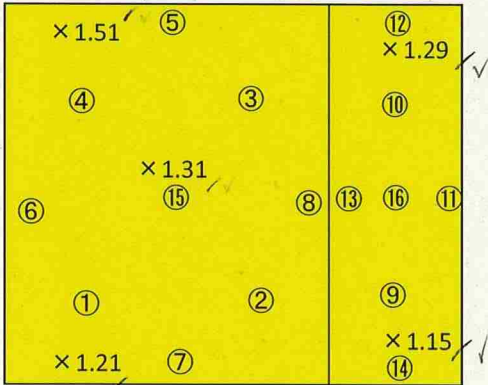
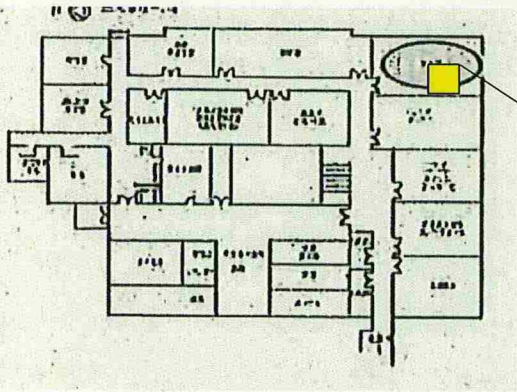
放射線サーベイ記録

作業件名	【2023年度】(放防) 1F構内外全域にわたる放射線管理業務	測定項目	■γ      ■スミア ■ダスト    □核種分析
測定場所	出入り管理所 2FL 遠隔操作室		
測定目的	汚染のおそれのない管理対象区域設定に伴う測定記録 (Yzone → 汚染のおそれのない管理対象区域)	測定者	
測定計画名称	管理区域及び管理対象区域の区域区分管理に係る測定記録	測定器	F1-SC-221 リ-GMAD-354 F1-CDS-027
測定日時	2024/4/26/ 9:00/ ~ 9:30/		

×：空間線量当量率 (μSv/h)    No.:スミア採取ポイント    ▲：ダスト採取箇所

「汚染のおそれのない管理対象区域」の設定基準	
表面汚染密度	: 4 Bq/cm <sup>2</sup> 以下
空間線量当量率	: 30 μSv/h 以下
空气中放射性物質濃度	: 2.0×10 <sup>-4</sup> Bq/cm <sup>3</sup> 以下の検出限界値を超えないこと

<測定結果>  
 全ての測定結果が設定基準を満足していることを確認した



表面汚染密度, 空气中放射性物質濃度の結果については, 次ページに掲載する。

放射線サーベイ記録

作業件名	【2023年度】(放防) 1F構内外全域にわたる 放射線管理業務	測定項目	■γ      ■スミア
測定場所	出入り管理所 2FL 遠隔操作室		■ダスト    □核種分析
測定目的	汚染のおそれのない管理対象区域設定に伴う測定記録 (Yzone → 汚染のおそれのない管理対象区域)	測定者	
測定計画名称	管理区域及び管理対象区域の区域区分管理に係る測定記録	測定器	F1-SC-221 リーGMAD-354 F1-CDS-027
測定日時	2024/4/26      9:00      ~      9:30		

リーGMAD-354 ✓			
機器効率:	30.9	%	✓
採取効率:	10	%	
B G:	200	cpm	✓
試料最大値(Gross):	200	cpm	✓
試料最大値(Net):	0	cpm	✓
スミア換算定数:	1.35E-02	Bq/cm <sup>2</sup> · cpm	✓
検出下限計数率:	99.4	cpm	✓
検出下限値:	1.3E+00	Bq/cm <sup>2</sup>	✓
表面汚染密度:	<1.3E+00	Bq/cm <sup>2</sup>	✓

F1-CDS-027 ✓			
ダスト採取時間:	10	min	
流量:	138.9	L/min	✓
機器効率:	30.9	%	✓
B G:	200	cpm	✓
試料測定値(Gross):	200	cpm	
試料測定値(Net):	0	cpm	
換算定数:	3.18E-07	Bq/cm <sup>3</sup> · cpm	✓
検出下限値(LTD):	3.2E-05	Bq/cm <sup>3</sup>	✓
ダスト濃度:	<3.2E-05	Bq/cm <sup>3</sup>	✓

スミアNo	測定箇所	Gross値 【cpm】✓	Net値 【cpm】✓	表面汚染密度 【Bq/cm <sup>2</sup> 】✓
1	床	200 ✓	0 ✓	<1.3E+00 ✓
2	床	200 ✓	0 ✓	<1.3E+00 ✓
3	床	200 ✓	0 ✓	<1.3E+00 ✓
4	床	200 ✓	0 ✓	<1.3E+00 ✓
5	壁	200 ✓	0 ✓	<1.3E+00 ✓
6	壁	200 ✓	0 ✓	<1.3E+00 ✓
7	壁	200 ✓	0 ✓	<1.3E+00 ✓
8	壁(カーテン)	200 ✓	0 ✓	<1.3E+00 ✓
9	床	200 ✓	0 ✓	<1.3E+00 ✓
10	床	200 ✓	0 ✓	<1.3E+00 ✓
11	壁(カーテン)	200 ✓	0 ✓	<1.3E+00 ✓
12	壁	200 ✓	0 ✓	<1.3E+00 ✓
13	壁(カーテン)	200 ✓	0 ✓	<1.3E+00 ✓
14	壁	200 ✓	0 ✓	<1.3E+00 ✓
15	天井	200 ✓	0 ✓	<1.3E+00 ✓
16	天井	200 ✓	0 ✓	<1.3E+00 ✓