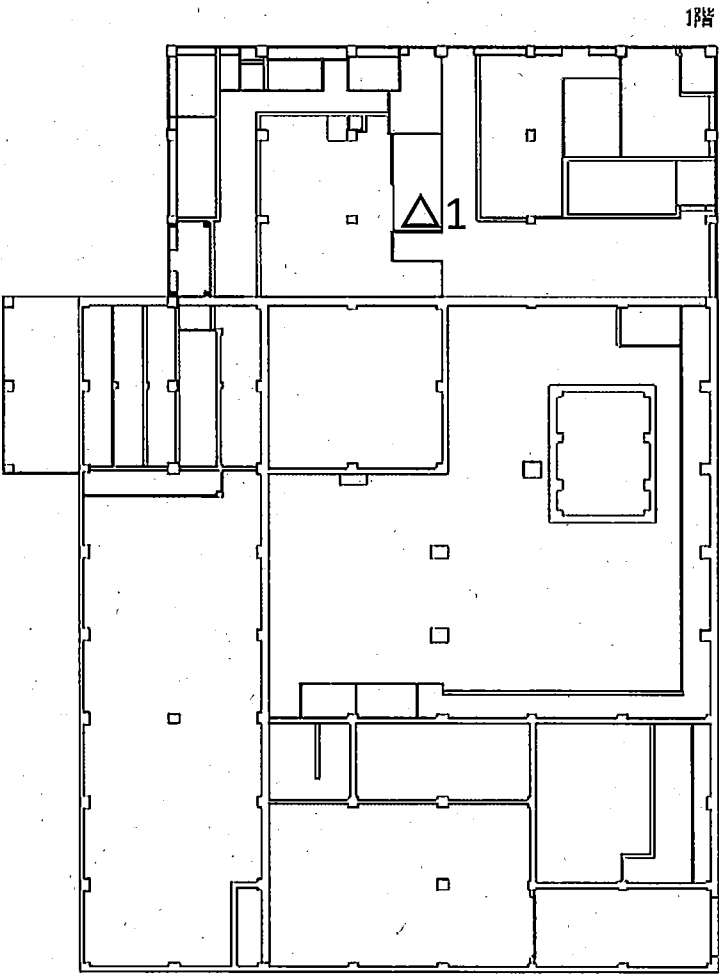


放射線サーベイ記録

作業件名	増設焼却建屋環境確認 ✓✓	測定項目	□γ □スミア
測定場所	増設焼却建屋（非管理区域境界） ✓✓		■ダスト、□核種分析
測定目的	増設焼却建屋空調停止後及び復旧後の放射線測定 ✓✓	測定者	<div> </div> ✓
測定計画名称	建屋内及び建屋周辺、構内測定記録 ✓✓	測定器	F1-GMAD-042 ✓
測定日時	2024/6/18 ✓ 10:00 ~ 16:20 ✓✓		F1-CDS-122 ✓

△：ダスト採取箇所



△1ダスト測定結果(Bq/cm<sup>3</sup>) 空調停止後  
採取時間: 6/18 10:08~10:38 ✓✓  
測定器: F1-GMAD-042 ✓ 測定器: F1-CDS-122 ✓✓  
機器効率: 31.5 (%) ✓✓ 採取流量: 4242 (ℓ) ✓✓  
換算定数: 1.02E-07 (Bq/cm<sup>3</sup>・cpm) ✓✓  
BG値: 80 (cpm) ✓✓ 試料測定値: 130 (cpm) ✓✓  
検出限界計数率: 68.8 (cpm) ✓✓  
検出限界値: 7.0E-06 (Bq/cm<sup>3</sup>) ✓✓  
ダスト濃度: <7.0E-06 (Bq/cm<sup>3</sup>) ✓✓

△1ダスト測定結果(Bq/cm<sup>3</sup>) 空調復旧後  
採取時間: 6/18 15:44~16:14 ✓✓  
測定器: F1-GMAD-042 ✓ 測定器: F1-CDS-122 ✓✓  
機器効率: 31.5 (%) ✓✓ 採取流量: 4242 (ℓ) ✓✓  
換算定数: 1.02E-07 (Bq/cm<sup>3</sup>・cpm) ✓✓  
BG値: 80 (cpm) ✓✓ 試料測定値: 80 (cpm) ✓✓  
検出限界計数率: 68.8 (cpm) ✓✓  
検出限界値: 7.0E-06 (Bq/cm<sup>3</sup>) ✓✓  
ダスト濃度: <7.0E-06 (Bq/cm<sup>3</sup>) ✓✓

増設焼却建屋 1階

承認	審査	作成