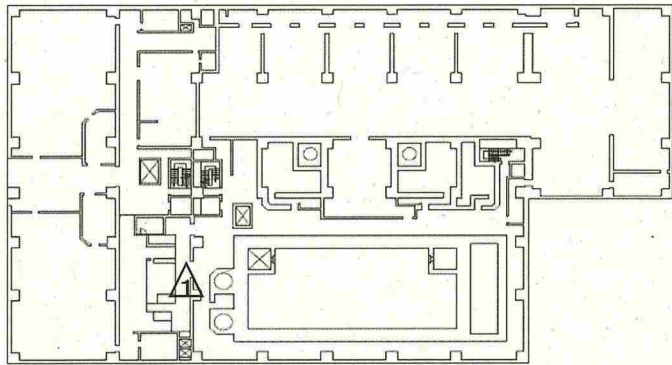


放射線サーベイ記録

作業件名	共用プールエリア空調停止に伴うダスト測定 ✓✓	測定項目	<input type="checkbox"/> γ <input type="checkbox"/> スミア
測定場所	共用プール1階及び3階 ✓✓		<input checked="" type="checkbox"/> ダスト <input type="checkbox"/> 核種分析 ✓✓
測定目的	共用プールエリア空調全停に伴い、空調復旧後のダストの放射性物質濃度を測定する ✓✓	測定者	✓✓
測定計画名称	建屋内及び建屋周辺、構内測定記録 ✓✓	測定器	F1-GMAD-530 F1-CDS-172 ✓✓
測定日時	2024/9/19 12:42 ~ 13:05 ✓		

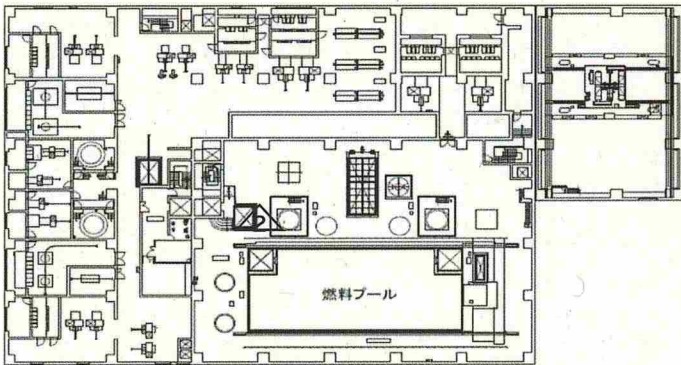
△：ダスト採取箇所

1階



△1:ダスト測定結果(Bq/cm³) ✓✓
採取時間: 9/19 12:42~ 12:52 ✓✓
測定器: F1-GMAD-530 測定器: F1-CDS-172 ✓✓
機器効率: 27.4(%) 採取流量: 1345(l) ✓✓
GMADの換算定数: 3.71E-07 (Bq/cm³・cpm) ✓✓
BG値: 100(cpm) 試料測定値: 100(cpm) ✓✓
検出限界計数率: 75.0(cpm) ✓✓
検出限界値: 2.8E-05 (Bq/cm³) ✓✓
ダスト濃度: <2.8E-05 (Bq/cm³) ✓✓

3階



△2:ダスト測定結果(Bq/cm³) ✓✓
採取時間: 9/19 12:55~ 13:05 ✓✓
測定器: F1-GMAD-530 測定器: F1-CDS-172 ✓✓
機器効率: 27.4(%) 採取流量: 1345(l) ✓✓
GMADの換算定数: 3.71E-07 (Bq/cm³・cpm) ✓✓
BG値: 100(cpm) 試料測定値: 100(cpm) ✓✓
検出限界計数率: 75.0(cpm) ✓✓
検出限界値: 2.8E-05 (Bq/cm³) ✓✓
ダスト濃度: <2.8E-05 (Bq/cm³) ✓✓

承認	審査	作成