

放射線サーベイ記録

作業件名	増設焼却建屋環境確認 ✓ ✓	測定項目	□γ      □スミア
測定場所	増設焼却建屋（非管理区域境界）✓ ✓		■ダスト   □核種分析
測定目的	増設焼却建屋空調復旧後の放射線測定 ✓ ✓	測定者	
測定計画名称	建屋内及び建屋周辺、構内測定記録 ✓ ✓	測定器	F1-GMAD-407
測定日時	2025/6/27      15:44      ~      15:54 ✓ ✓		F1-CDS-231

△：ダスト採取箇所

△1ダスト測定結果(Bq/cm<sup>3</sup>)    空調復旧後

採取時間: 6/27    15:44~15:54 ✓ ✓

測定器: F1-GMAD-407 ✓ 測定器: F1-CDS-231 ✓ ✓

機器効率: 30.5(%) ✓ / 採取流量: 1387 (ℓ) ✓ ✓

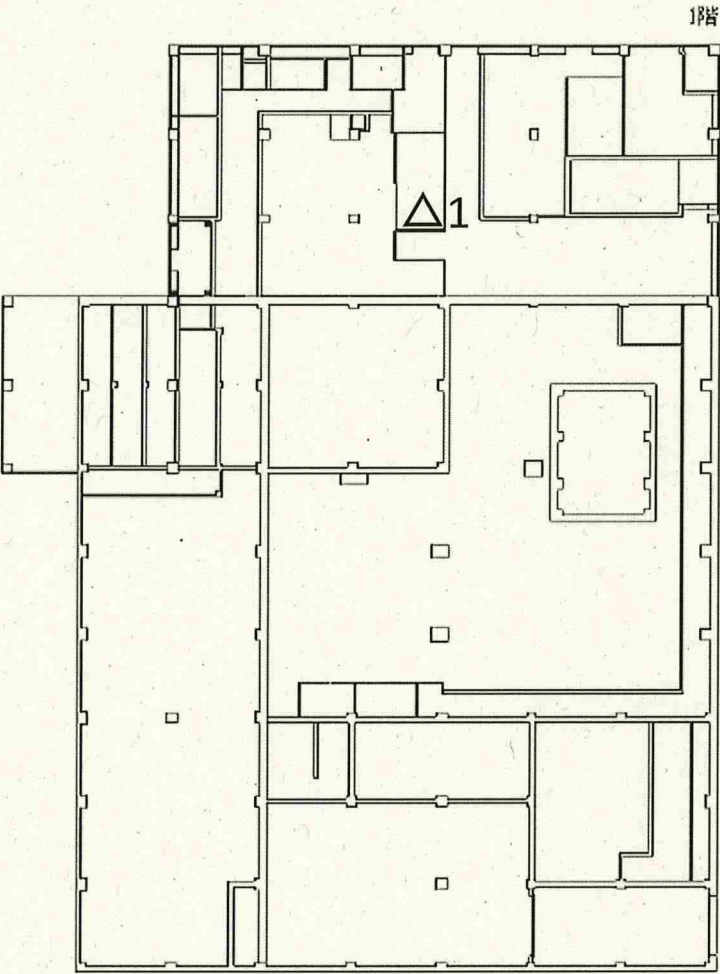
換算定数: 3.23E-07 (Bq/cm<sup>3</sup>・cpm) ✓ ✓

BG値: 80 (cpm) ✓ / 試料測定値: 80 (cpm) ✓ ✓

検出限界計数率: 68.8 (cpm) ✓ ✓

検出限界値: 2.2E-05 (Bq/cm<sup>3</sup>) ✓ ✓

ダスト濃度: <2.2E-05 (Bq/cm<sup>3</sup>) ✓ ✓



増設焼却建屋 1階

承認	審査	作成
25-1.2		