

1F-6記録計チャートリスト

(平成23年3月11日～20日)

*他のチャートは定検中につき記録計電源OFF中

No	記録項目	PNL	記録計名称	記録計No	チャート色	レンジ	備考
1	炉水位	P601	REACTOR LEVEL	LR-B22-R615A	Red	-3800～1300mm	
2		P601	REACTOR LEVEL	LR-B22-R615B	Red	-3800～1300mm	
3		P601	POST ACCIDENT MONITORING SYSTEM A	LR/PR-B22-R623A	Red	-3800～1500mm	H23.3.12 訂正
4		P601	POST ACCIDENT MONITORING SYSTEM B	LR/PR-B22-R623B	Red	-3800～1500mm	
5		P603	WIDE/NARROW RANGE WATER LEVEL(NARROW) WIDE/NARROW RANGE WATER LEVEL(UP SET)	LR-C34-R608	Red Green	0～1500mm 0～4500mm	
6	炉圧	P603	REACTOR PRESSURE & TURBINE STEAM FLOW	FR/PR-C34-R609	Red	5.884～7.355MPa	
3		P601	POST ACCIDENT MONITORING SYSTEM A	LR/PR-B22-R623A	Green	0～11MPa	
4		P601	POST ACCIDENT MONITORING SYSTEM B	LR/PR-B22-R623B	Green	0～11MPa	
7	D/W圧力S/C圧力	P601	DRYWELL PRESS SUPPR CHAMBER PRESS(D/W PRESS)	PR-26-79.55	Red	0～500kPaabs	
			DRYWELL PRESS SUPPR CHAMBER PRESS(S/C PRESS)		Green	0～500kPaabs	
8		CP-5	PCV PRESS & N2 MAKE-UP FLOW(PCV PRESS)	P/FR-26-79.50	Red	-14.71～24.52kPa	
			PCV PRESS & N2 MAKE-UP FLOW(MAKE-UP FLOW)		Green	0～25Nm ³ /h	
9		CP-5	DRYWELL & SUPP CHAMB PRESSURE(D/W PRESS)	PR-26-79.5	Red	0～500kPaabs	
	DRYWELL & SUPP CHAMB PRESSURE(S/C PRESS)		Green		0～500kPaabs		
10	S/C水位	CP-5	サブプレッションチェンバ液位(NARROW) サブプレッションチェンバ液位(WIDE)	LR-26-79.5A	Red Blue	-50～50cm -390～80cm	
11	S/C温度	P689	SUPPRESSION POOL TEMPERATURE (43°)	TR-TT48-R600A	Violet ●	0～150°C	
			SUPPRESSION POOL TEMPERATURE (103°)		Red ●		
			SUPPRESSION POOL TEMPERATURE (163°)		Black ●		
			SUPPRESSION POOL TEMPERATURE (223°)		Green ●		
			SUPPRESSION POOL TEMPERATURE (283°)		Blue ●		
			SUPPRESSION POOL TEMPERATURE (343°)		Brown ●		
			SUPPRESSION POOL TEMPERATURE (Average)		Violet ○		
12	S/C温度	P690	SUPPRESSION POOL TEMPERATURE (43°)	TR-TT48-R600B	Violet ●	0～150°C	
			SUPPRESSION POOL TEMPERATURE (103°)		Red ●		
			SUPPRESSION POOL TEMPERATURE (163°)		Black ●		
			SUPPRESSION POOL TEMPERATURE (223°)		Green ●		
			SUPPRESSION POOL TEMPERATURE (283°)		Blue ●		
			SUPPRESSION POOL TEMPERATURE (343°)		Brown ●		
			SUPPRESSION POOL TEMPERATURE (Average)		Violet ○		
13	ECCS系流量計	P601	RHR B FLOW	FR-E12-R615B	Red	0～600l/s	H23.3.12 訂正
RHR C FLOW			Blue		0～600l/s		
HPGS FLOW			Green		0～500l/s		
14	ECCS系流量計	P601	RHR A FLOW	FR-E12-R615A	Red	0～600l/s	
			LPCS FLOW		Blue	0～600l/s	
			RCIC FLOW		Green	0～50l/s	

1F-6記録計チャートリスト

(平成23年3月11日～20日)

* 他のチャートは定検中につき記録計電源OFF中

No	記録項目	PNL	記録計名称	記録計No	チャート色	レンジ	備考
15	燃料プール温度	P614	RHR INLET TO Hx(A)	TRS-E12-R601	Violet ●	0~300°C	H23.3.12 訂正
			RHR INLET TO Hx(A)		Red ●		
			RHR DISCH FROM Hx(A)		Black ●		
			RHR DISCH FROM Hx(B)		Green ●		
			COOL WATER DISCH FROM Hx(A)		Blue ●		
			COOL WATER DISCH FROM Hx(B)		Brown ●		
			FUEL POOL COOL WATER DISCH Hx(A)		Violet ○		
			FUEL POOL COOL WATER DISCH Hx(B)		Red ○		
			FUEL POOL COOL WATER INLET PUMP		Black ○		
15	原子炉各部温度	P614	RADWASTE DISCHARE	TRS-E12-R601	Green ○	0~300°C	
			MAIN STEAM LINE DRAIN		Blue ○		
			MAIN STEAM LINE DRAIN		Brown ○		
			VESSEL TOP HEAD ADJ TO FLANGE		Violet +		
			VESSEL TOP HEAD FLANGE		Red +		
			VESSEL HEAD STUD		Black +		
			VESSEL FLANGE		Green +		
			VESSEL WALL ADJ TO FLANGE		Blue +		
			FEEDWATER NOZZLE(N48 END)		Brown +		
			FEEDWATER NOZZLE(N48 INBOARD)		Violet Y		
			VESSEL BOTTOM ABOVE SKT JCT		Red Y		
			VESSEL BOTTOM HEAD DRAINLINE		Black Y		
			SUPPORT SKIRT TOP		Green Y		
			VESSEL BOTTOM HEAD		Blue Y		
			SUPPORT SKIRT AT MTG FLANGE		Brown Y		
16	格納容器内各部温度	CP-5	DRYWELL COOLER A RETURN AIR	TR-26-79.5	Violet ●	0~200°C	H23.3.12 訂正
			DRYWELL COOLER B RETURN AIR		Red ●		
			DRYWELL COOLER C RETURN AIR		Black ●		
			DRYWELL COOLER D RETURN AIR		Green ●		
			DRYWELL COOLER E RETURN AIR		Blue ●		
			DRYWELL COOLER A SUPPLY AIR		Brown ●		
			DRYWELL COOLER B SUPPLY AIR		Violet ○		
			DRYWELL COOLER C SUPPLY AIR		Red ○		
			DRYWELL COOLER D SUPPLY AIR		Black ○		
			DRYWELL COOLER E SUPPLY AIR		Green ○		
			RPV BELLOWS SEAL TEMP(0°)		Blue ○		
			RPV BELLOWS SEAL TEMP(80°)		Brown ○		
			RPV BELLOWS SEAL TEMP(142°)		Violet +		
			RPV BELLOWS SEAL TEMP(190°)		Red +		
			RPV BELLOWS SEAL TEMP(280°)		Black +		
			SUPPRESSION CHAMBER AIR		Green +		
			SUPPRESSION CHAMBER AIR		Blue +		
			SUPPRESSION CHAMBER AIR		Brown +		
SUPPRESSION CHAMBER AIR	Violet Y						
17	スタックモニタ	P660	RPVヘッドフランジ周辺温度	TR-26-79.52	紫	0~200°C	
			RPVヘッドフランジ周辺温度		赤		
			RPVヘッドフランジ周辺温度		黒		
			CRDハウジング周辺温度		緑		
			CRDハウジング周辺温度		青		
5号機側にあり							
18	原子炉出力	P603	SRNMch.A/APRMch.A	NR-C51-R603A	Red	$1 \times 10^{-1} \sim 1 \times 10^6 \text{S}^{-1}$ / 0~40%0~125%	
			SRNMch.C/APRMch.C		Green		
			SRNMch.E/APRMch.E		Red		
			SRNMch.G/RBMch.A		Green		
19		P603	SRNMch.B/APRMch.B	NR-C51-R603B	Red	$1 \times 10^{-1} \sim 1 \times 10^6 \text{S}^{-1}$ / 0~40%0~125%	
			SRNMch.D/APRMch.D		Green		
20		P603	SRNMch.F/APRMch.F	NR-C51-R603D	Red	$1 \times 10^{-1} \sim 1 \times 10^6 \text{S}^{-1}$ / 0~40%0~125%	
			SRNMch.H/RBMch.B		Green		
21		P603	RECIRC LOOP B TEMP	TR-B35-R650	Red	0~300°C	H23.3.12 訂正
			RECIRC LOOP A TEMP		Green		
22	格納容器内放射線モニタ	P635	格納容器雰囲気放射線モニタ(D/W)	RR-D23-R601A	赤	$1 \times 10^{-2} \sim 1 \times 10^6 \text{Sv/h}$	
			格納容器雰囲気放射線モニタC(S/C)		緑		
23		P636	格納容器雰囲気放射線モニタB(D/W)	RR-D23-R601B	赤	$1 \times 10^{-2} \sim 1 \times 10^6 \text{Sv/h}$	
			格納容器雰囲気放射線モニタD(S/C)		緑		
24	放射線モニタ	P600	非常用ガス処理系排ガス放射線モニタA	RR-D17-R606	赤	$1 \times 10^{-2} \sim 1 \times 10^4 \text{mSv/h}$	
			非常用ガス処理系排ガス放射線モニタB		緑		
25		P600	SGTS MONITOR C	RR-D17-R101	緑	$1 \times 10^{-1} \sim 1 \times 10^6 \text{S}^{-1}$	
			SGTS MONITOR D		赤		
26		P600	原子炉建屋タービン建屋排気放射線モニタA	RR-D17-R613	赤	$1 \times 10^{-1} \sim 1 \times 10^6 \text{S}^{-1}$	
			原子炉建屋タービン建屋排気放射線モニタB		緑		
27		P600	A/C 原子炉建屋排気プレナム	RR-D17-R603	赤	$1 \times 10^{-4} \sim 1 \times 10^9 \text{mSv/h}$	
			B/D 原子炉建屋排気プレナム		緑		
28	主蒸気流量	P603	REACTOR STEAM FLOW	FR-C34-R607	Red	0~8 × 10 ³ t/h	
			REACTOR FEEDWATER FLOW		Green		

1F-6記録計チャートリスト

(平成23年3月11日~20日)

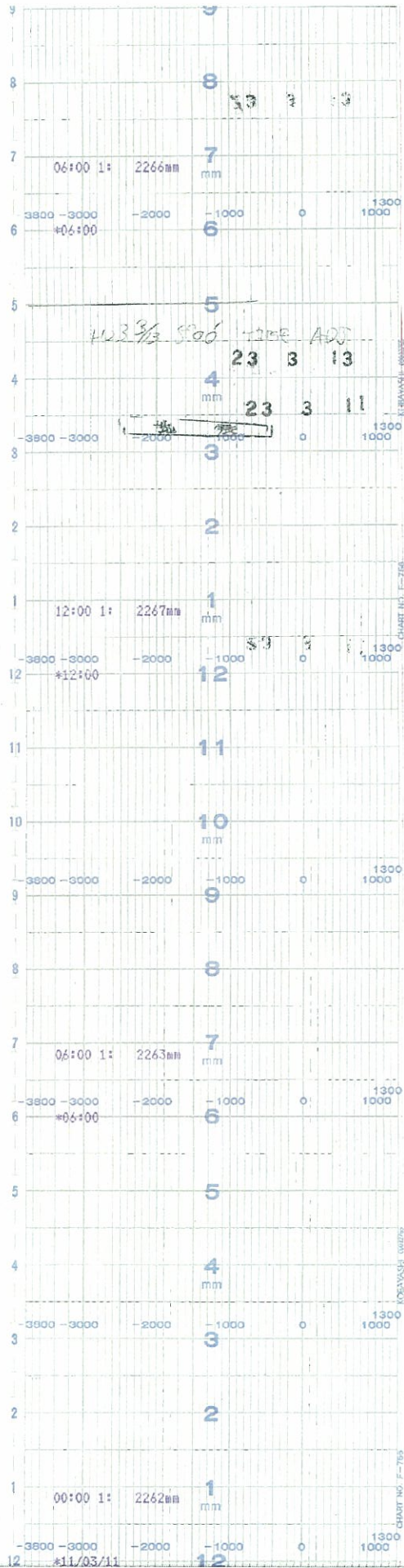
* 他のチャートは定検中につき記録計電源OFF中

No	記録項目	PNL	記録計名称	記録計No	チャート色	レンジ	備考
30	MSIV漏洩温度等	CP-33	B22-F028A VALVE STEM LEAK TEMP	TRS-E31-R602	Violet ●	0~200°C	
			B22-F028B VALVE STEM LEAK TEMP		Red ●		
			B22-F028C VALVE STEM LEAK TEMP		Black ●		
			B22-F028D VALVE STEM LEAK TEMP		Green ●		
			B22-F098A VALVE STEM LEAK TEMP		Blue ●		
			B22-F098B VALVE STEM LEAK TEMP		Brown ●		
			B22-F098C VALVE STEM LEAK TEMP		Violet ○		
			B22-F098D VALVE STEM LEAK TEMP		Red ○		
			G33-F107 VALVE RELIFE TEMP		Black ○		
			G33-F108 VALVE RELIFE TEMP		Green ○		
			RHR A PUMP MTR UPPER BRG		Blue ○		
			RHR A PUMP MTR LOWER BRG		Brown ○		
			RHR B PUMP MTR UPPER BRG		Violet +		
			RHR B PUMP MTR LOWER BRG		Red +		
			RHRS A PUMP MTR UPPER BRG		Black +		
			RHRS A PUMP MTR LOWER BRG		Green +		
			RHRS B PUMP MTR UPPER BRG		Blue +		
			RHRS B PUMP MTR LOWER BRG		Brown +		
			RHRS C PUMP MTR UPPER BRG		Violet Y		
			RHRS C PUMP MTR LOWER BRG		Red Y		
RHRS D PUMP MTR UPPER BRG	Black Y						
RHRS D PUMP MTR LOWER BRG	Green Y						
31		P614	SAFETY/RELIEF VALVE F013A	TR-B22-R614	Violet ●	0~200°C	
			ADS VALVE F013B		Red ●		
			ADS VALVE F013C		Black ●		
			SAFETY/RELIEF VALVE F013D		Green ●		
			SAFETY/RELIEF VALVE F013E		Blue ●		
			ADS VALVE F013F		Brown ●		
			SAFETY/RELIEF VALVE F013G		Violet ○		
			ADS VALVE F013H		Red ○		
			SAFETY/RELIEF VALVE F013J		Black ○		
			ADS VALVE F013K		Green ○		
			ADS VALVE F013L		Blue ○		
			SAFETY/RELIEF VALVE F013M		Brown ○		
			SAFETY/RELIEF VALVE F013N		Violet +		
			SAFETY/RELIEF VALVE F013P		Red +		
			ADS VALVE F013R		Black +		
			SAFETY/RELIEF VALVE F013S		Green +		
SAFETY/RELIEF VALVE F013U	Blue +						
SAFETY/RELIEF VALVE F013V	Brown +						



時間

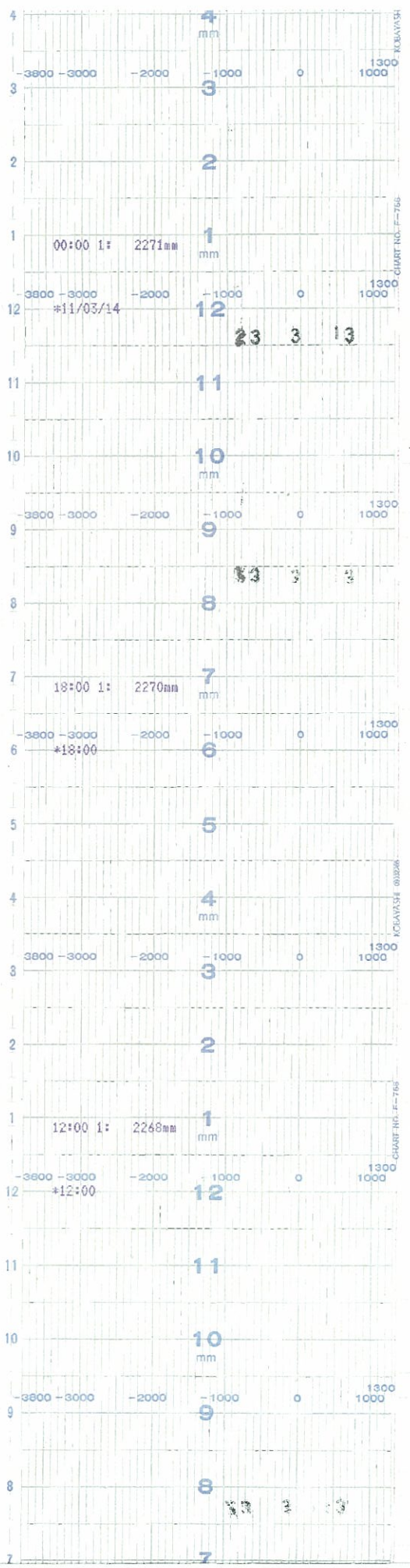
No. 1	LR-B22-R015A
	原子炉水位 (燃料域)





時間

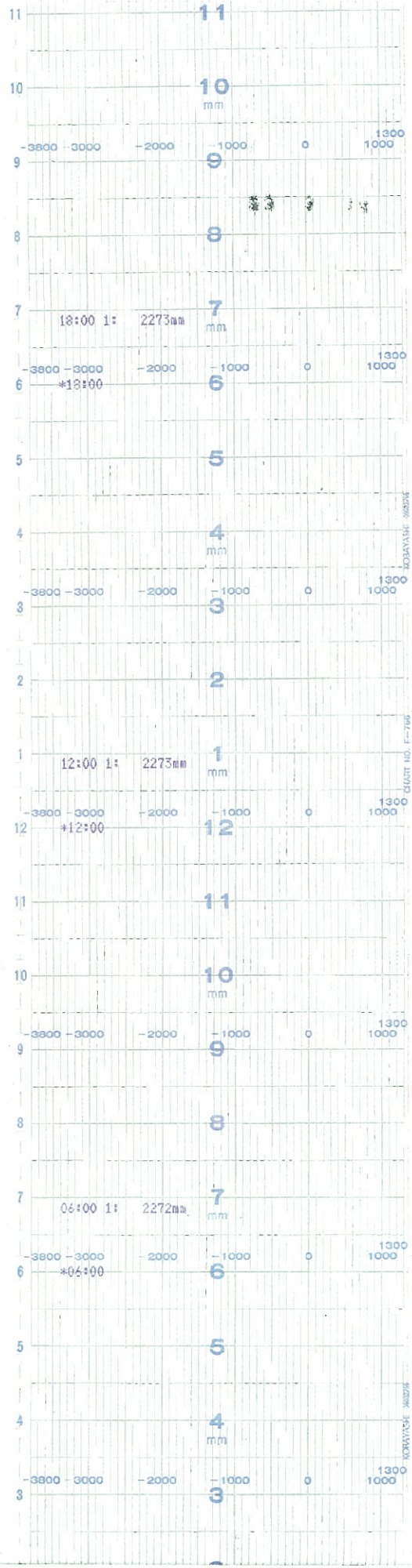
No. 1	LR-B22-R615A
■	原子炉水位 (燃料段)






時間

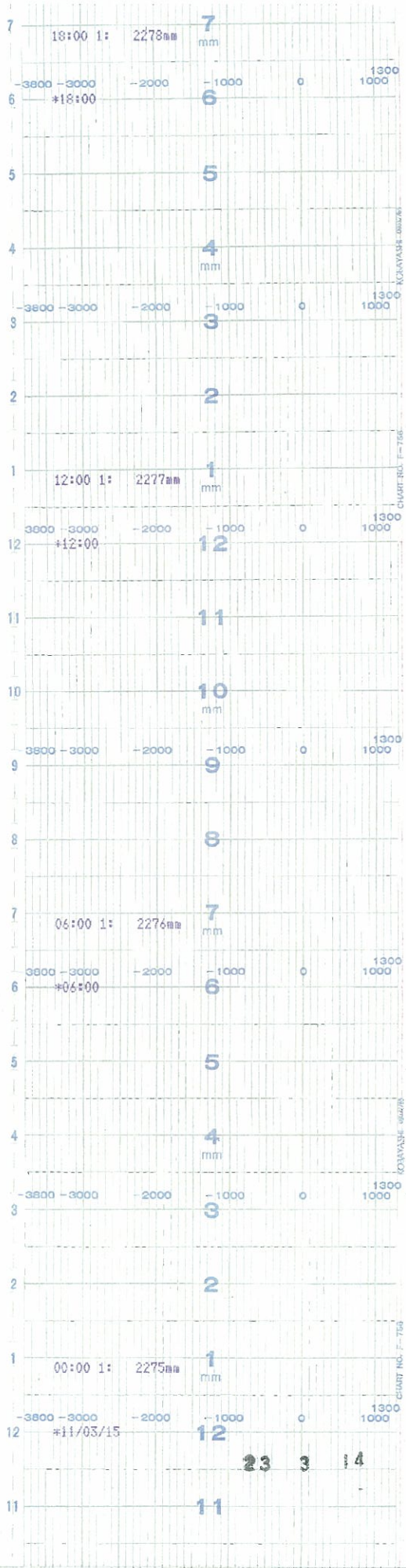
No. 1
LR-B22-R615A
原子炉水位 (燃料槽)





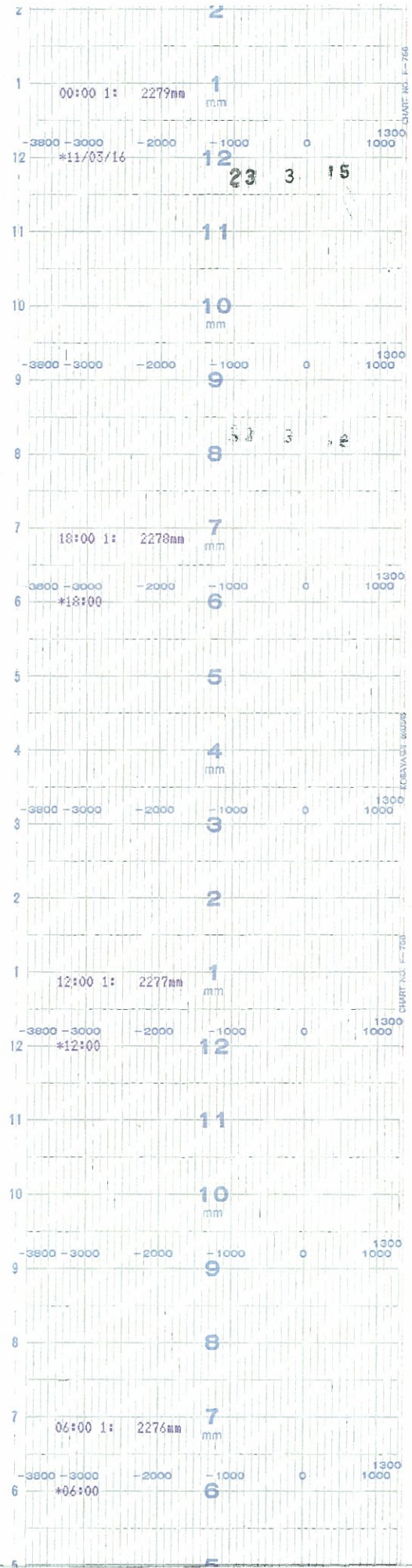
時間

No. 1	LR-B22-R615A
	原子炉水位 (燃料罐)



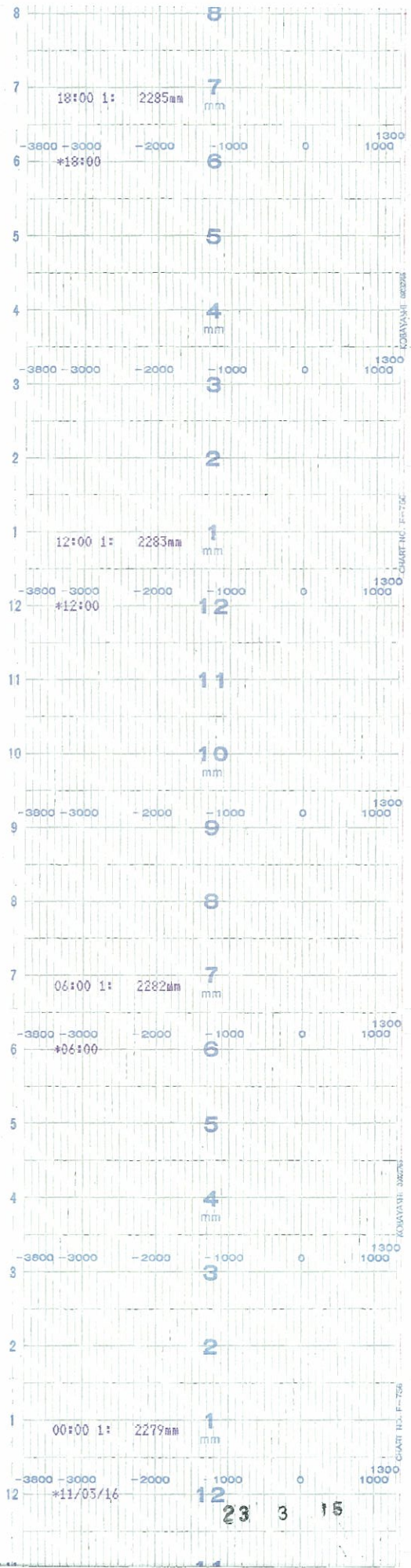


時間





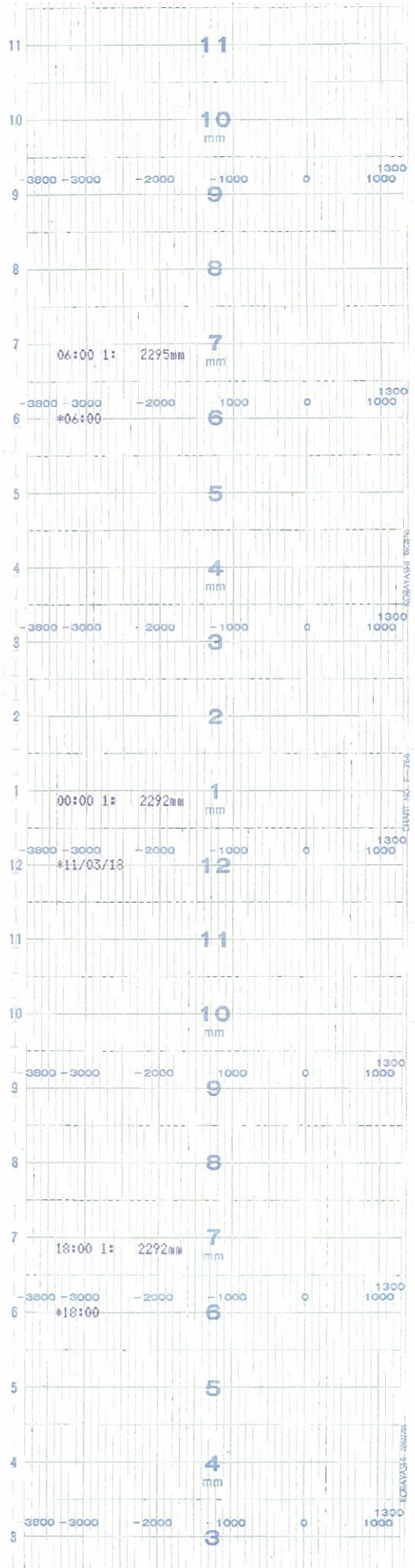
時間





時間

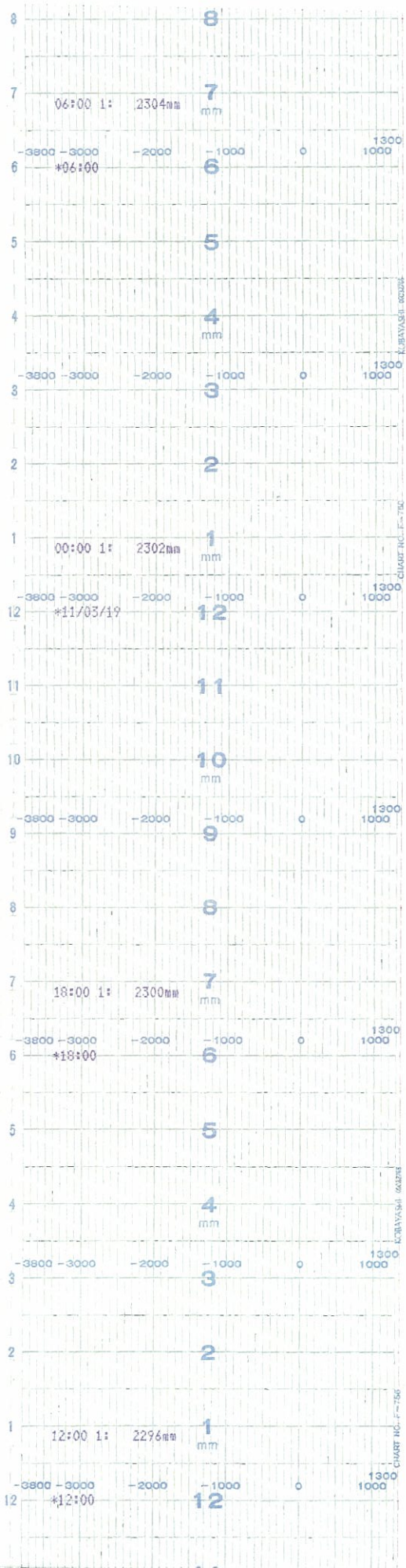
No. 1	LR-B22-R615A
	原子炉水位 (燃料罐)





時間

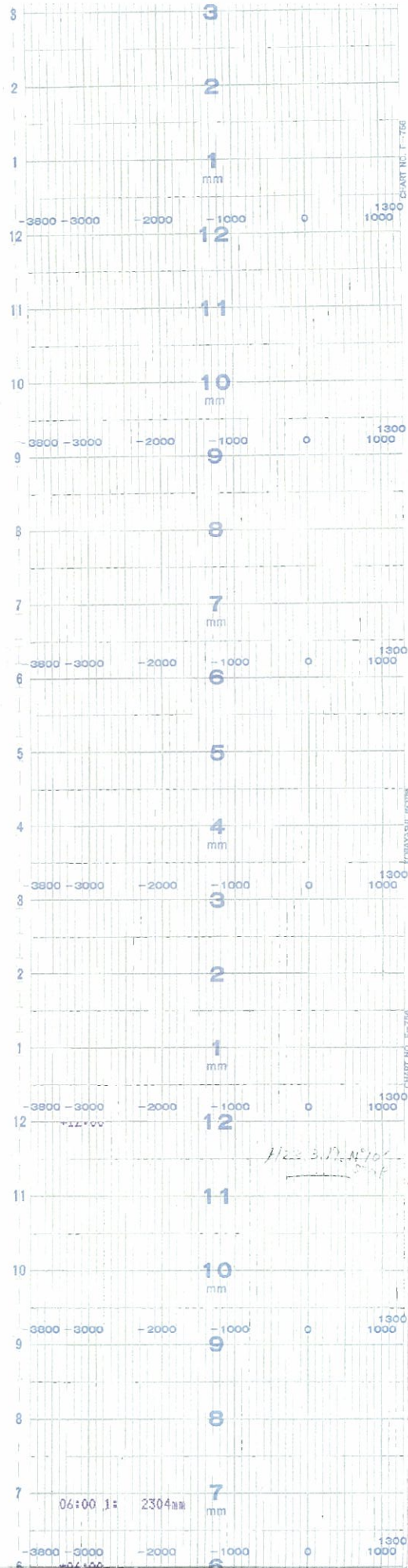
No. 1	L-R-B22-R615A
原子炉水位 (燃料段)	





時間

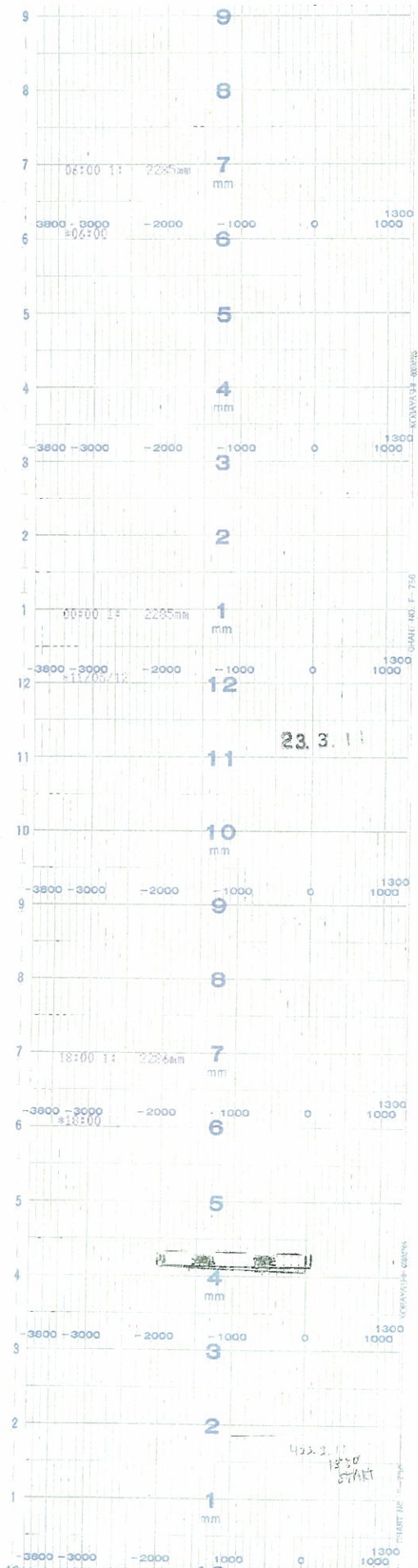
No. 1	LR-B22-R615A
■	原子炉水位 (燃料域)





時間

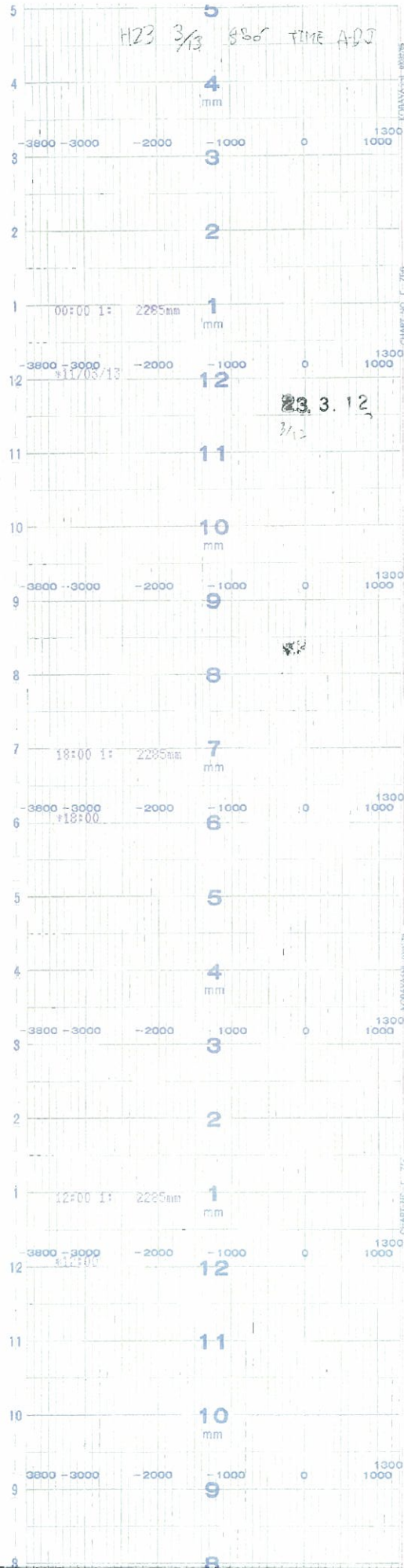
No. 1
LR-R22-R615B
原子炉水位 (燃料域)






時間

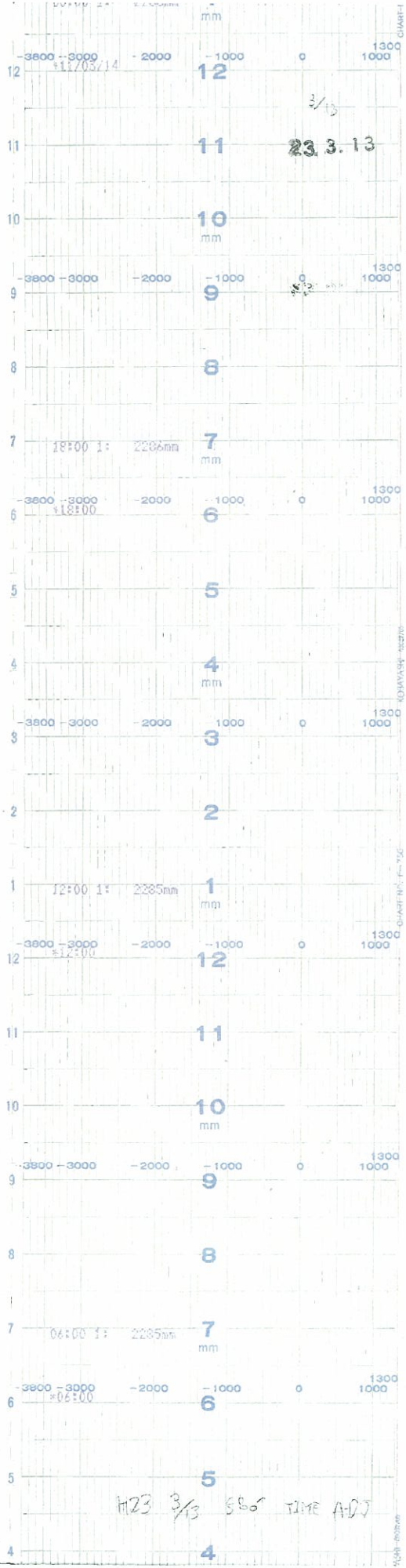
No. 1	LR-B22-R615B
	原子炉水位 (燃料域)






時間

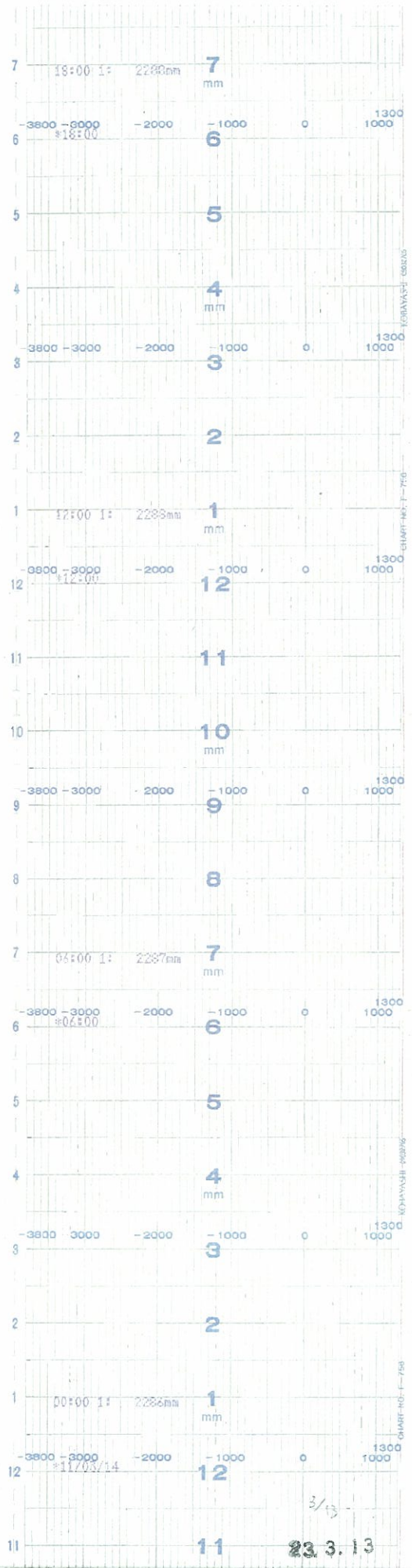
No. 1	LR-B22-R615B
	原子炉水位 (燃料域)





時間

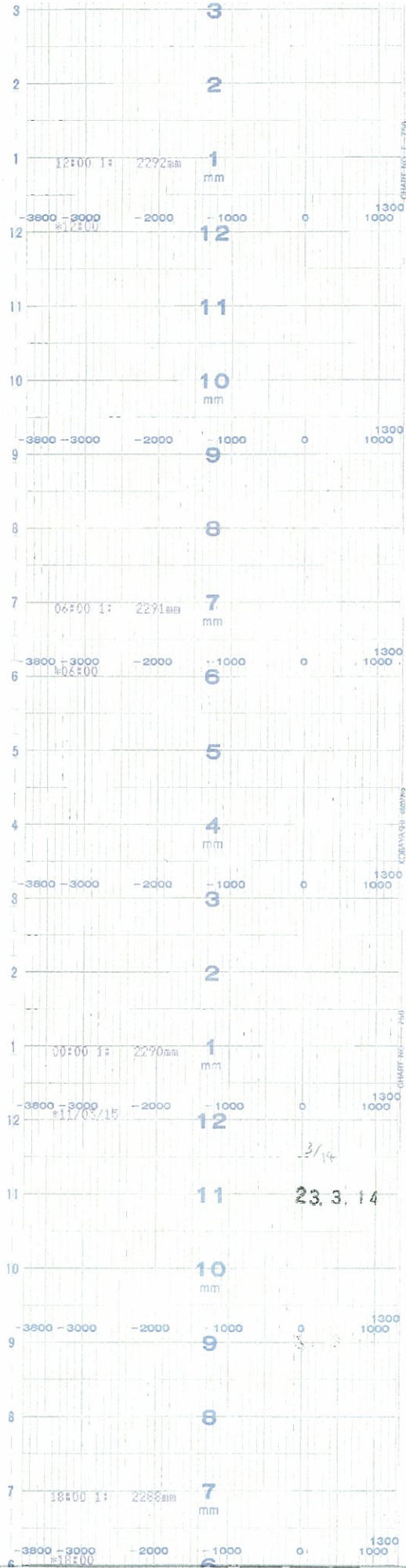
No. 1	L-R-B22-R615B
	原子炉水位 (燃料域)





時間

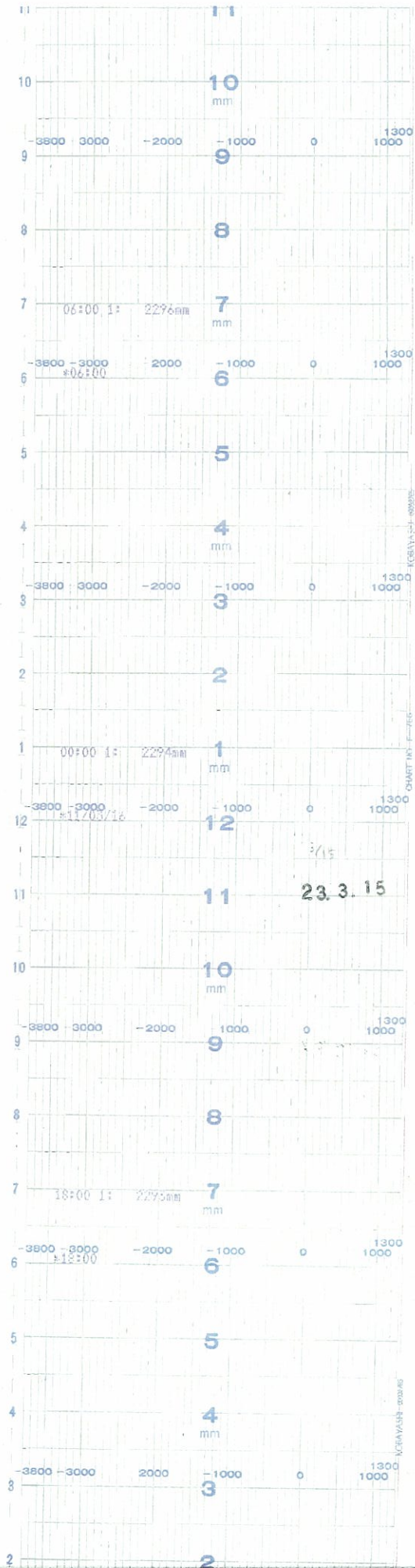
No. 1	L-R-B22-R615B
■	原子炉水位 (燃料罐)





時間

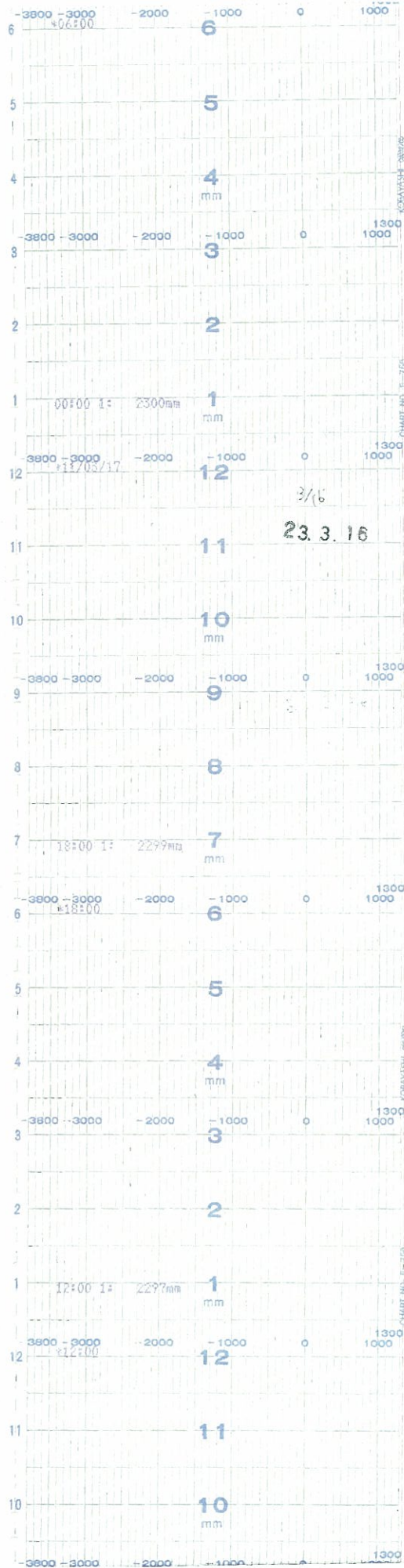
No. 1	LR-B22-R615B
■	原子炉水位 (燃料域)





時間

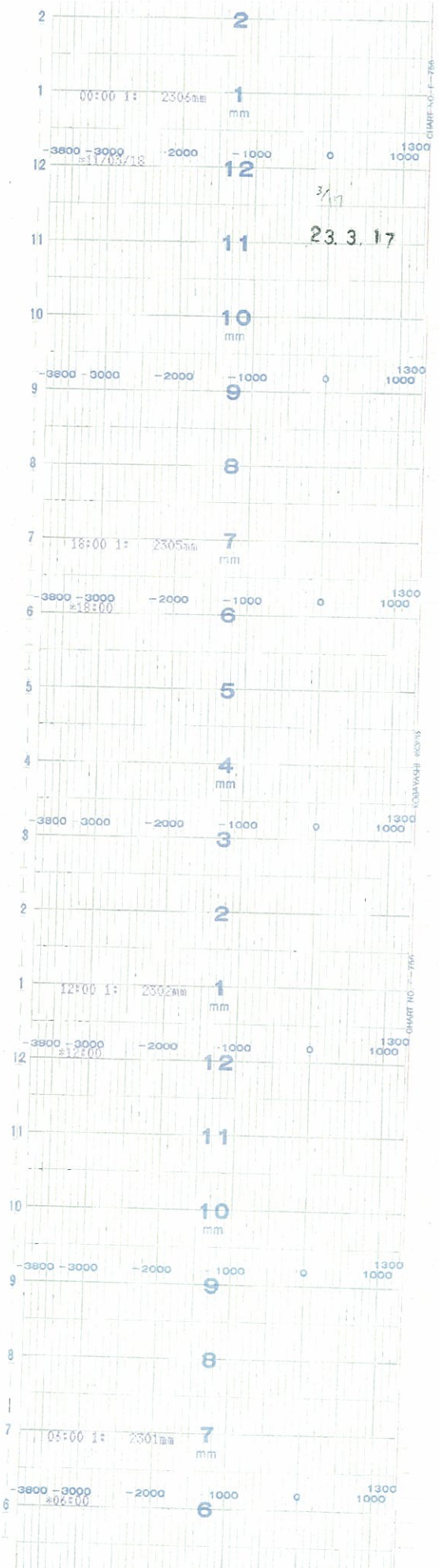
No. 1
LR-B22-R615B
原子炉水位(燃料域)





時間

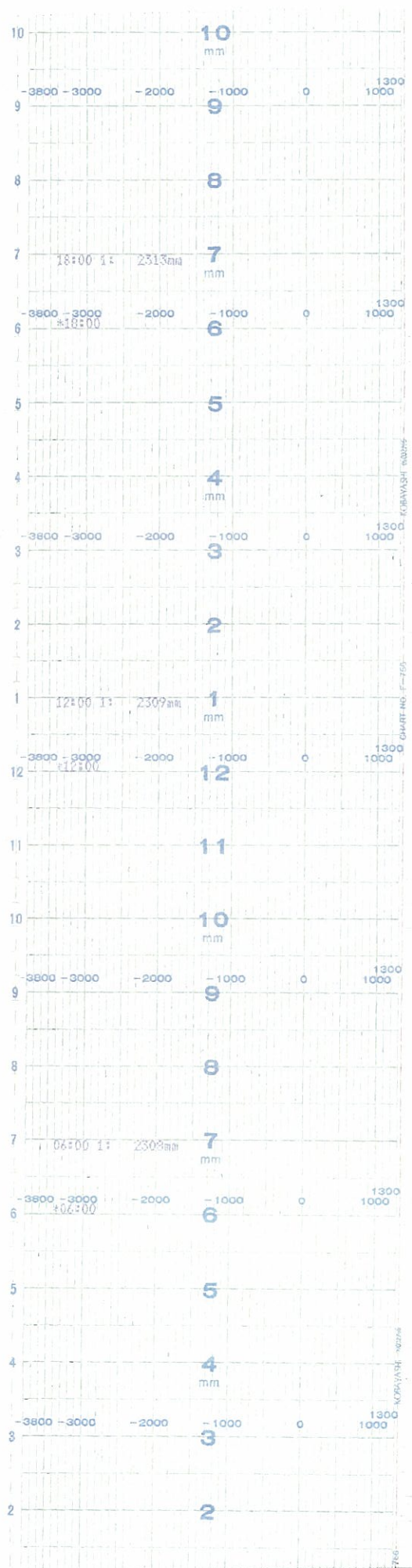
No. 1	LR-B22-R615B
	原子炉水位 (燃料棒)





時間

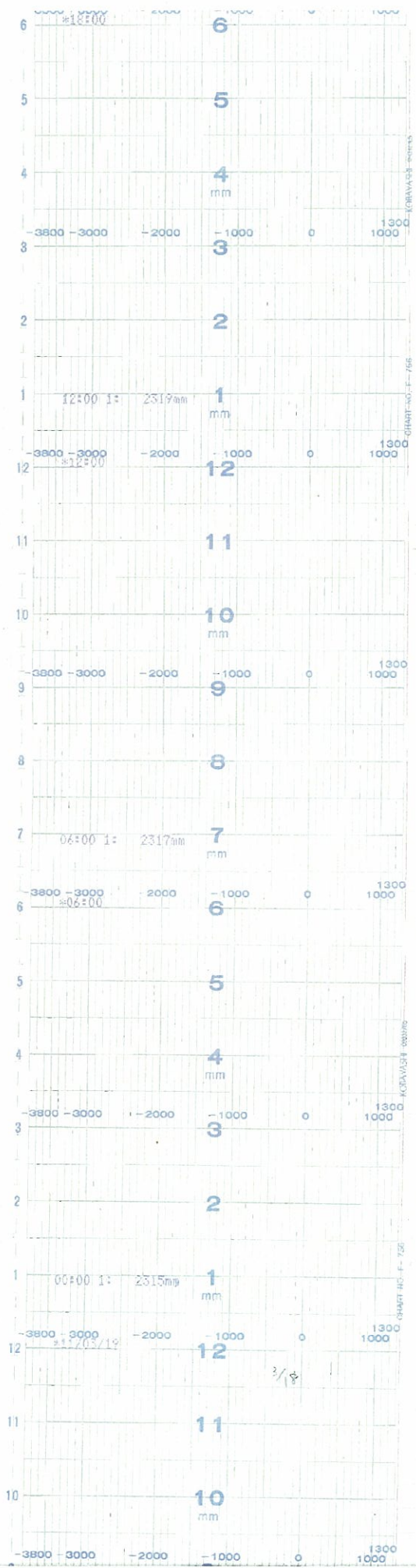
No. 1
LR-B22-R615B
原子炉水位 (燃料域)





時間

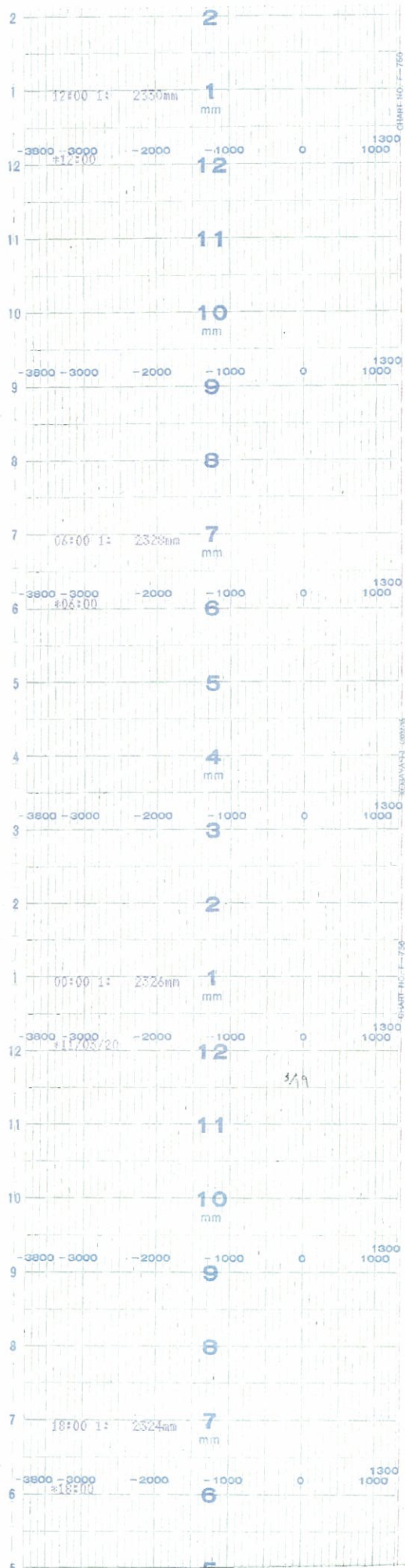
No. 1	LR-B22-R615B
■	原子炉水位 (燃料罐)





時間

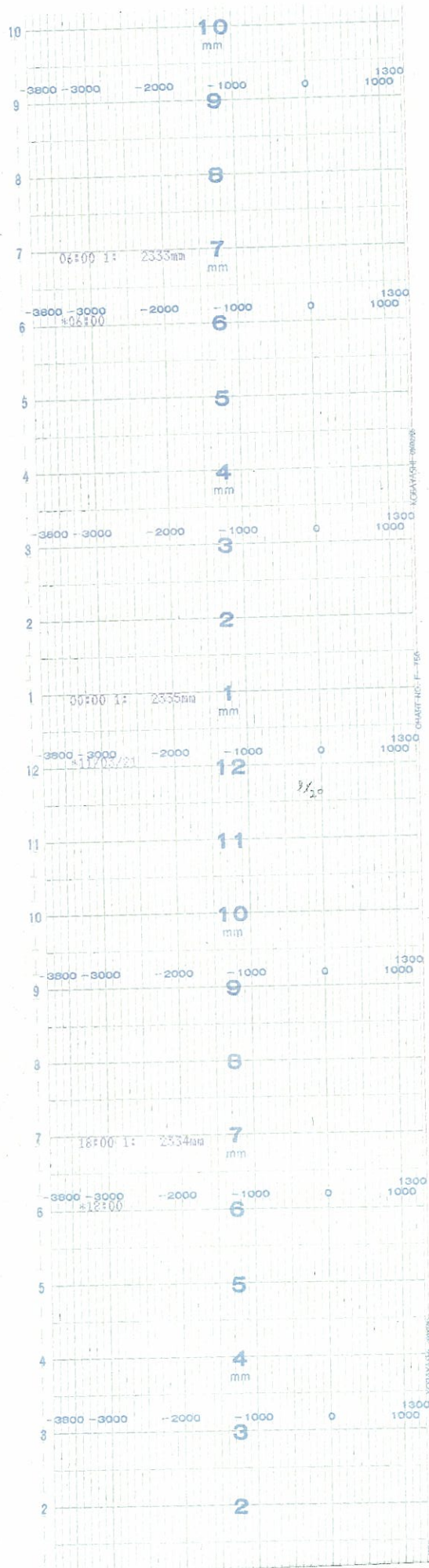
No. 1
LR-R22-R615B
原子炉水位(燃料域)





時間

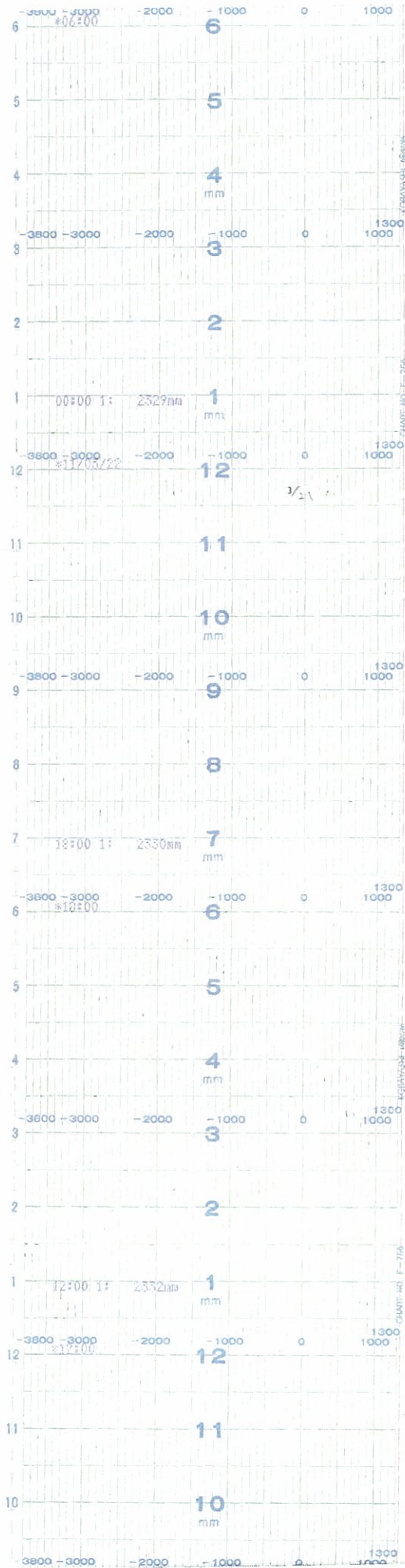
No. 1	L-R-B22-R615B
	原子炉水位 (燃料罐)

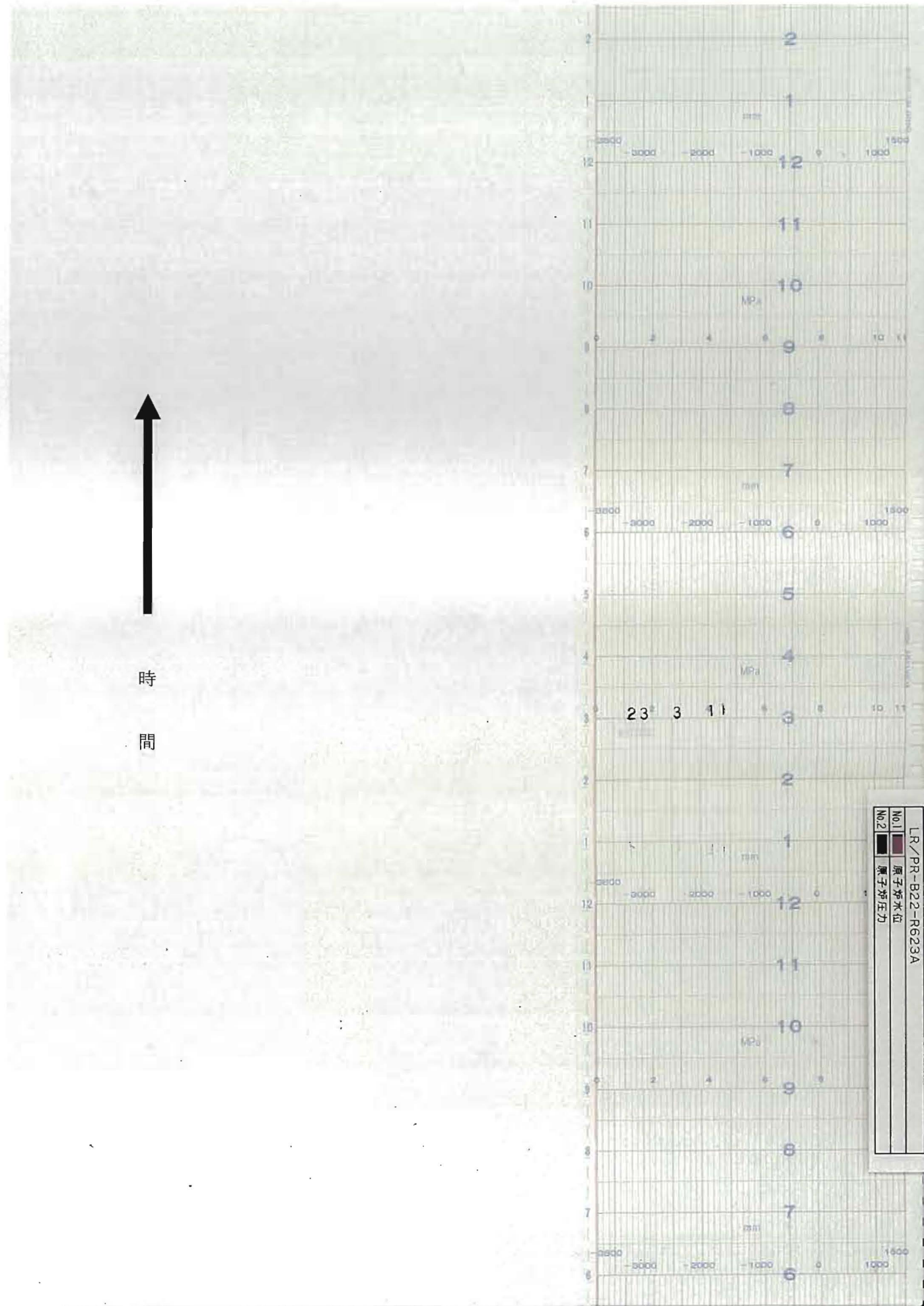




時間

No. 1	LR-R22-R615B
■	原子炉水位 (燃料域)



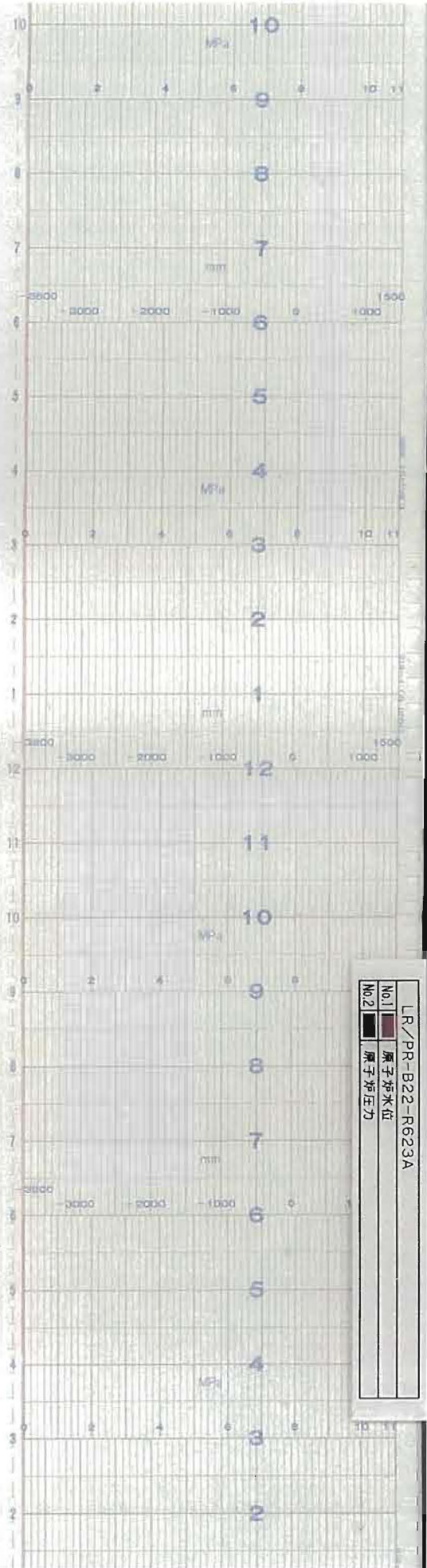


時間
↑

LR/PR-B22-R623A
 No.1 原子炉水位
 No.2 原子炉压力

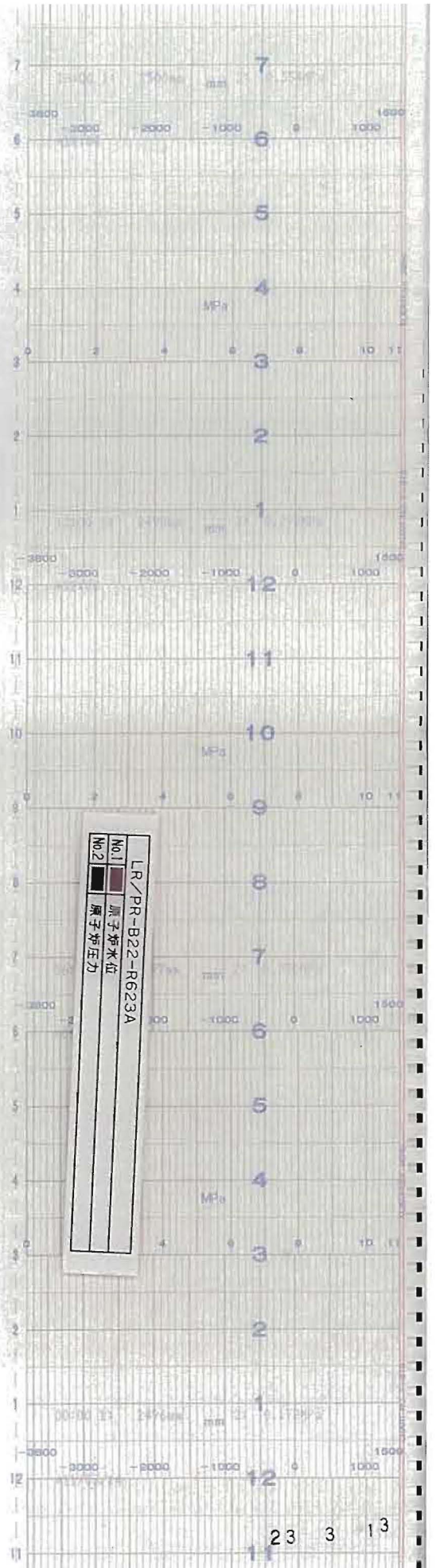


時間
↑



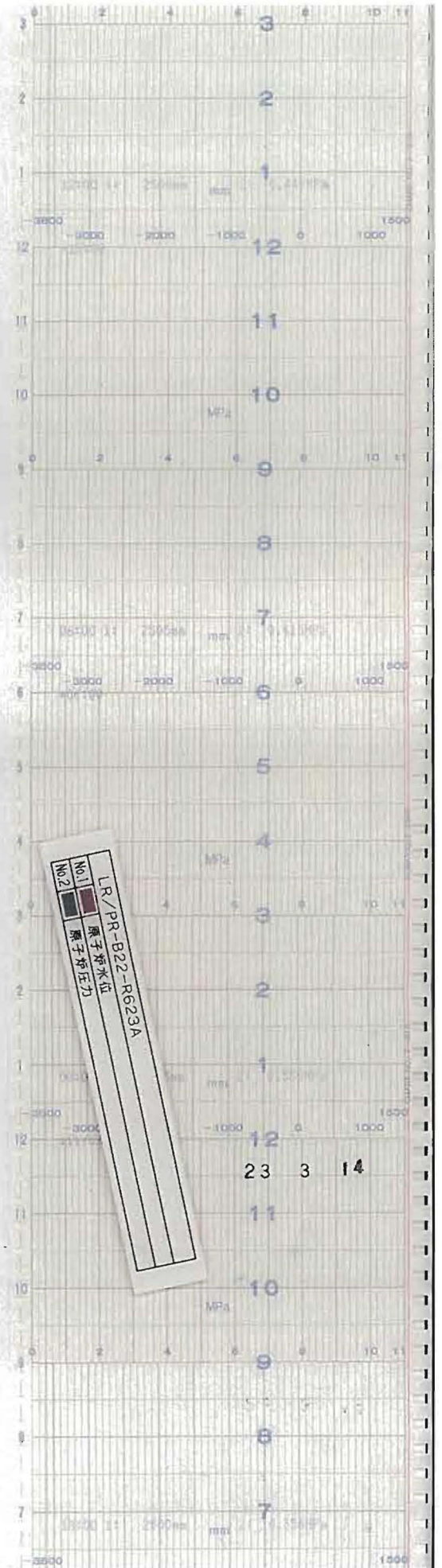


時間



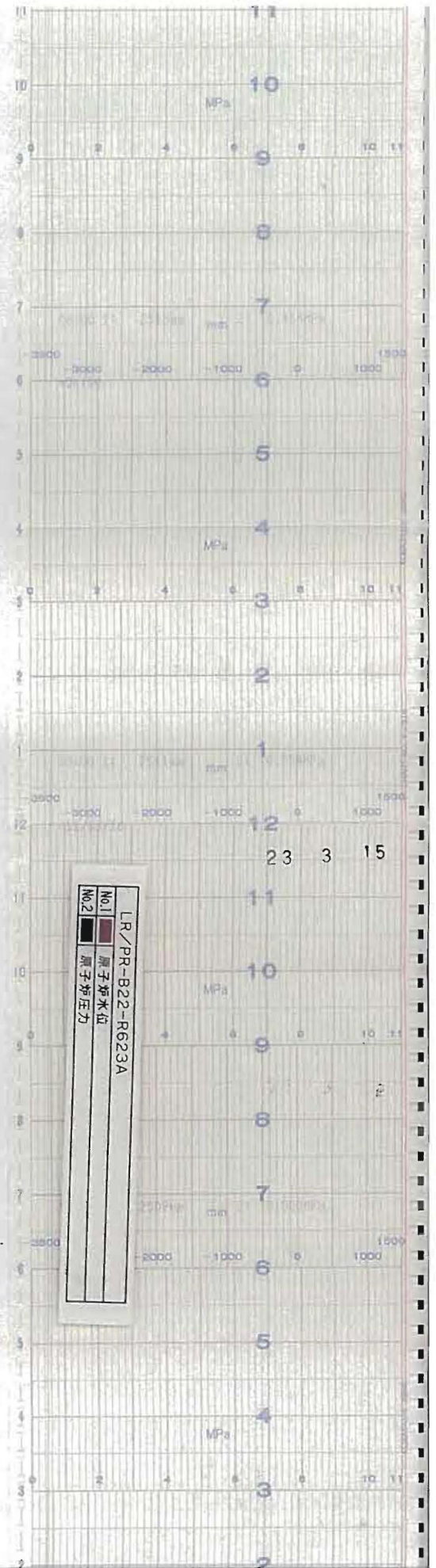


時間
↑



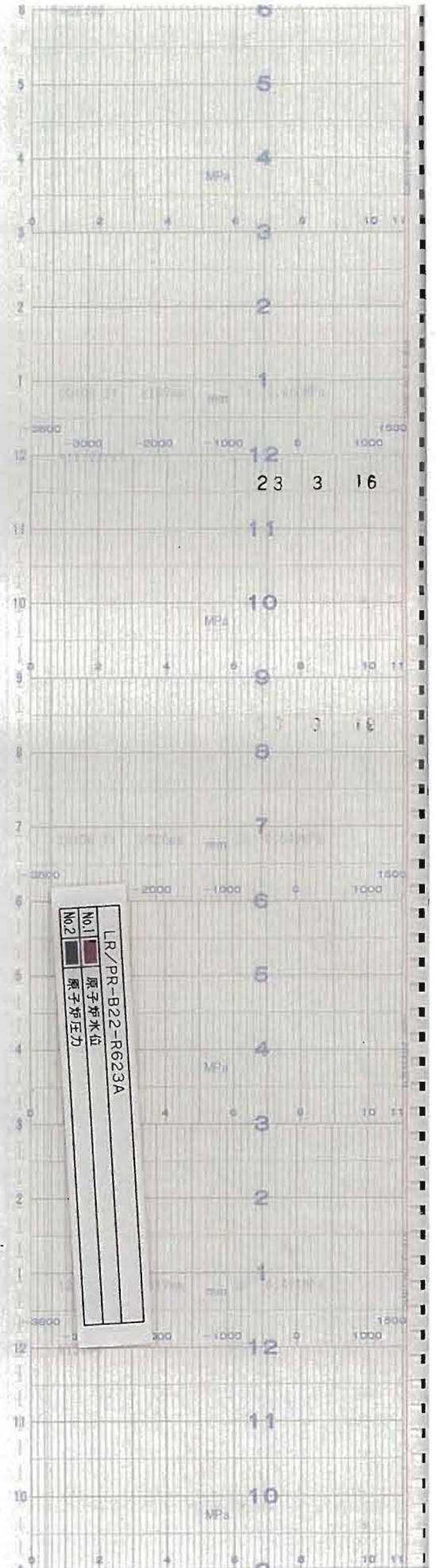


時間
↑





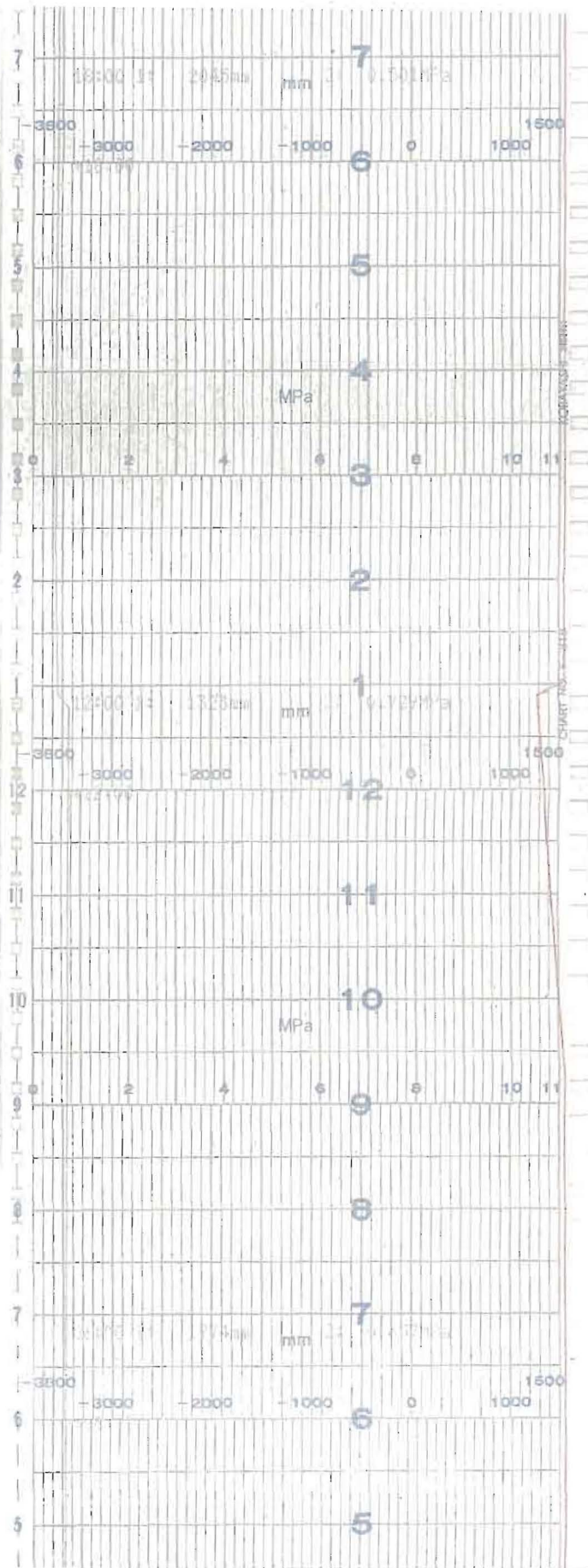
時間
↑





時間

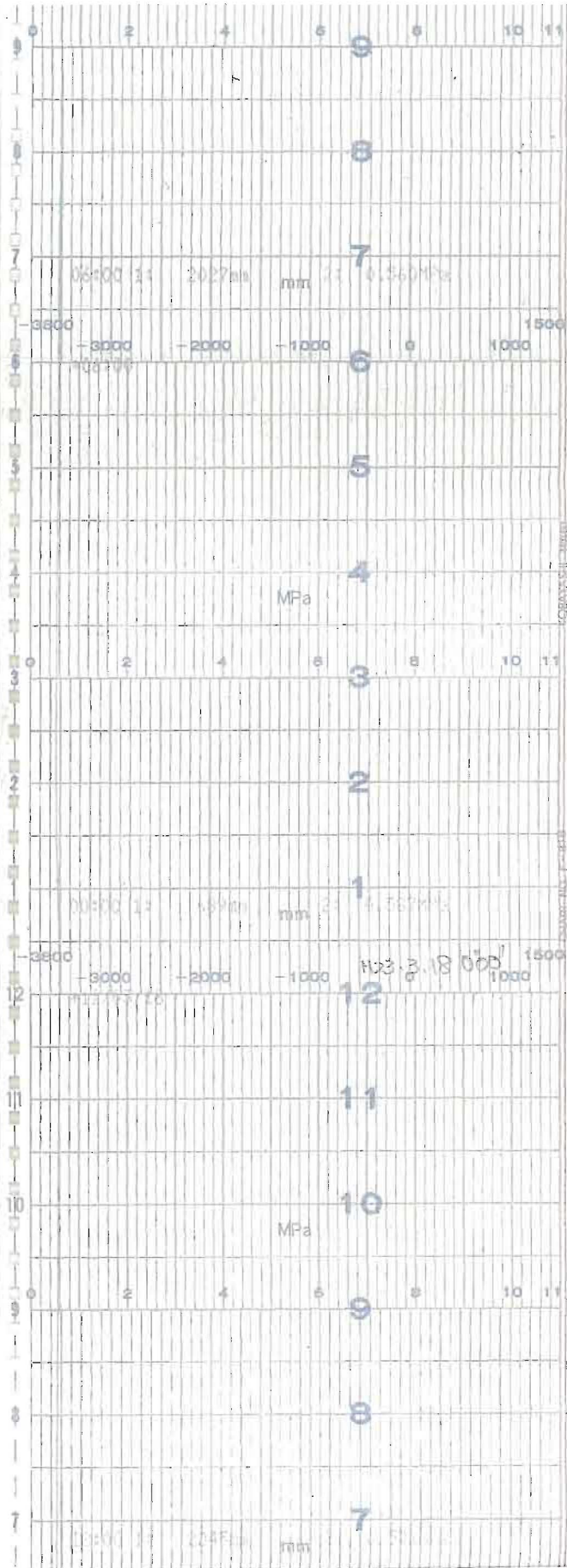
LR/PR-B22-R623A	
No.1	原子炉水位
No.2	原子炉压力





時間

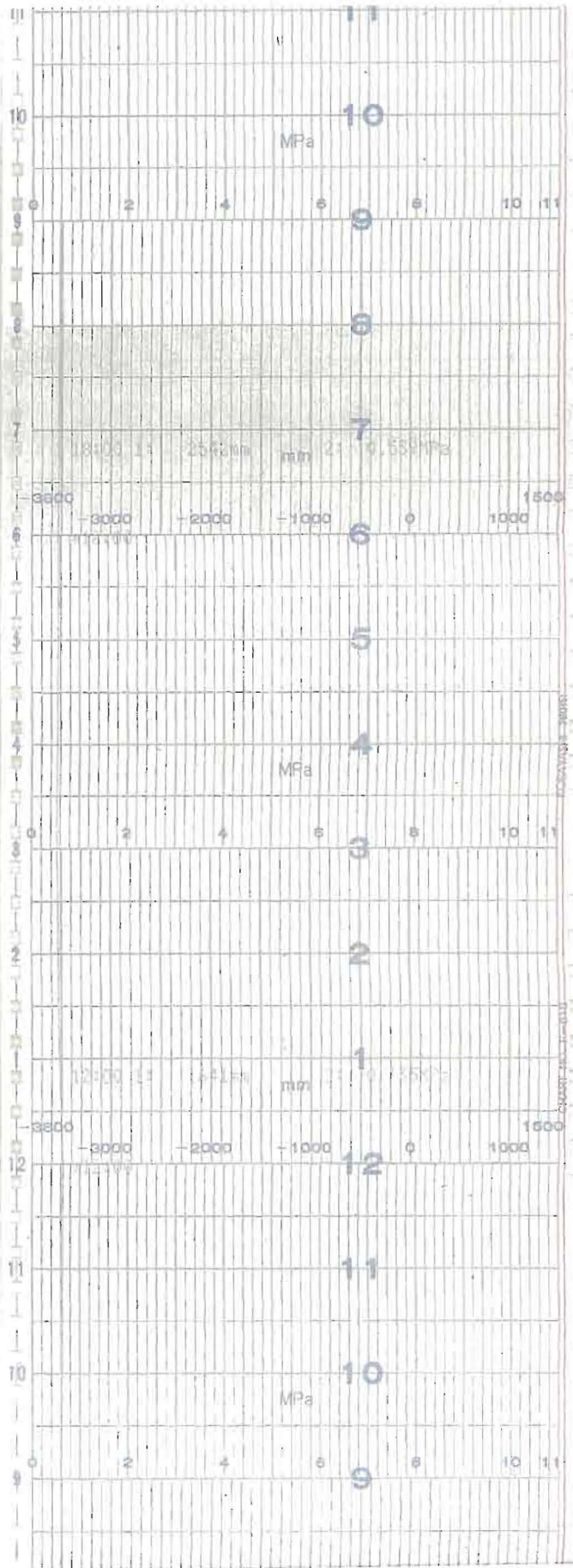
LR/PR-B22-R623A	
No.1	原子炉水位
No.2	原子炉压力





時間

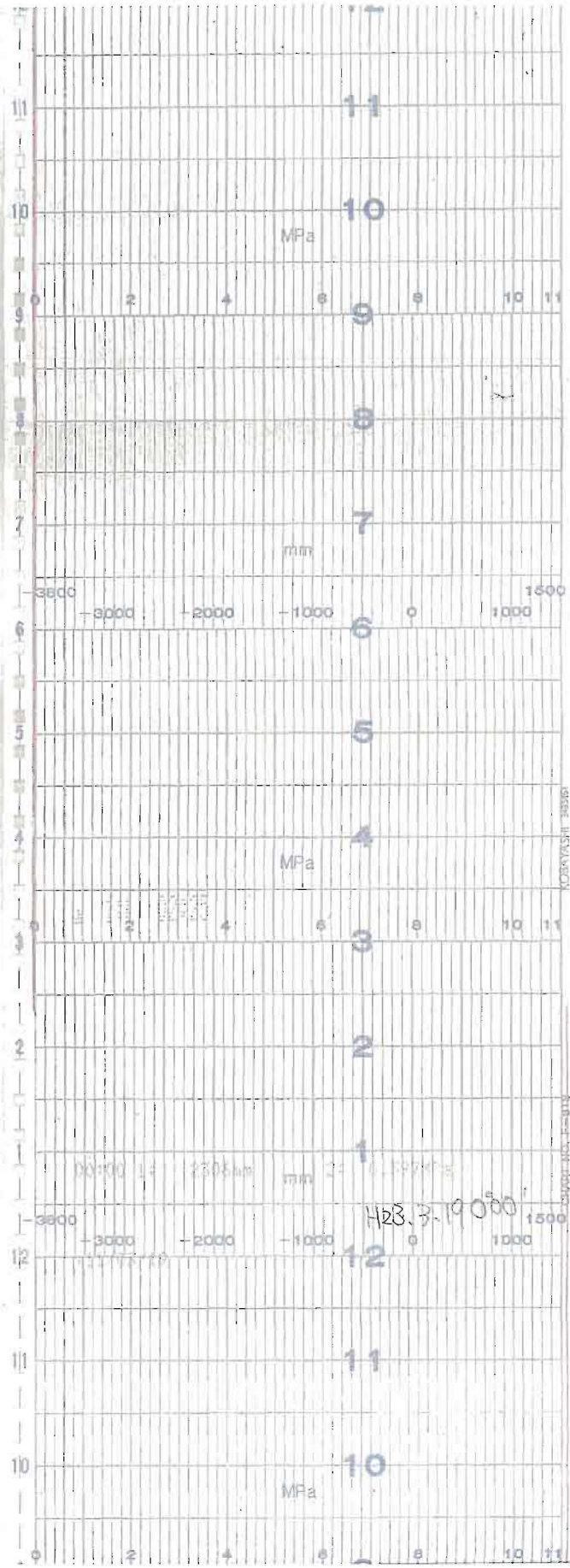
LR/PR-B22-R623A	
No.1	原子炉水位
No.2	原子炉压力





時間

LR/PR-B22-R623A	
No.1	原子炉水位
No.2	原子炉压力

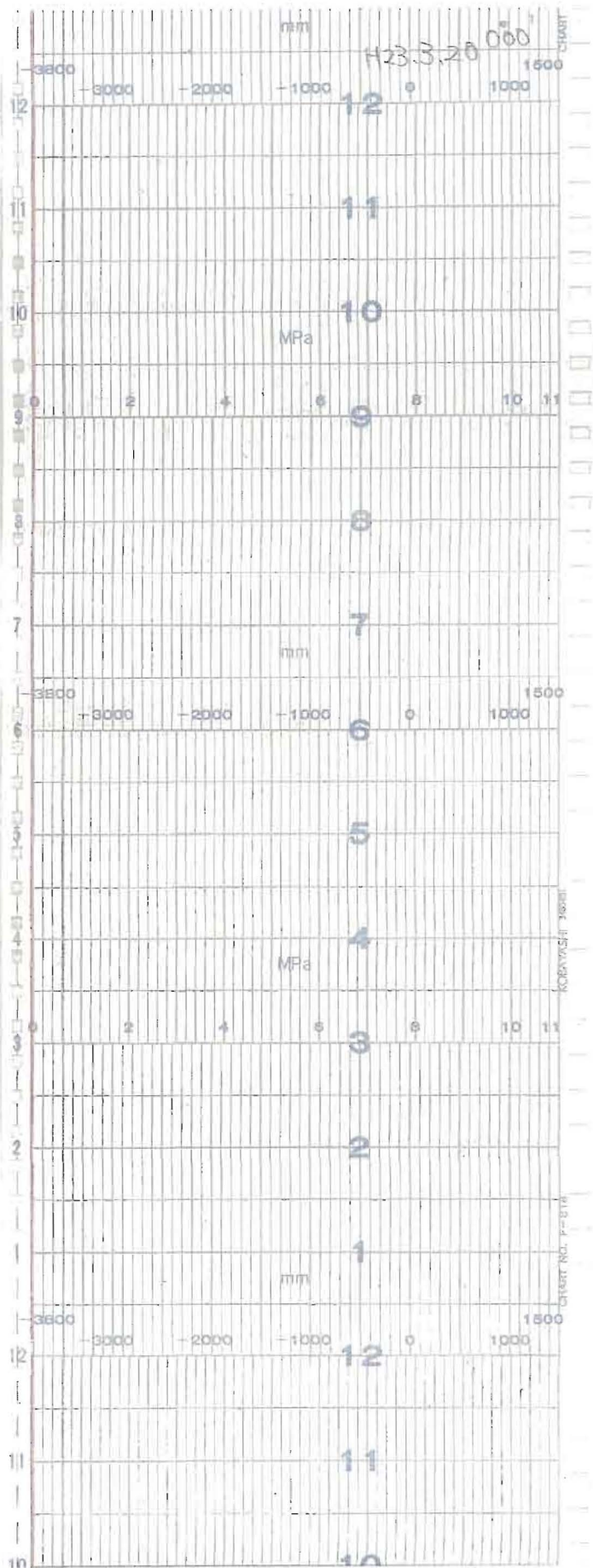




時間

LR/PR-B22-R623A

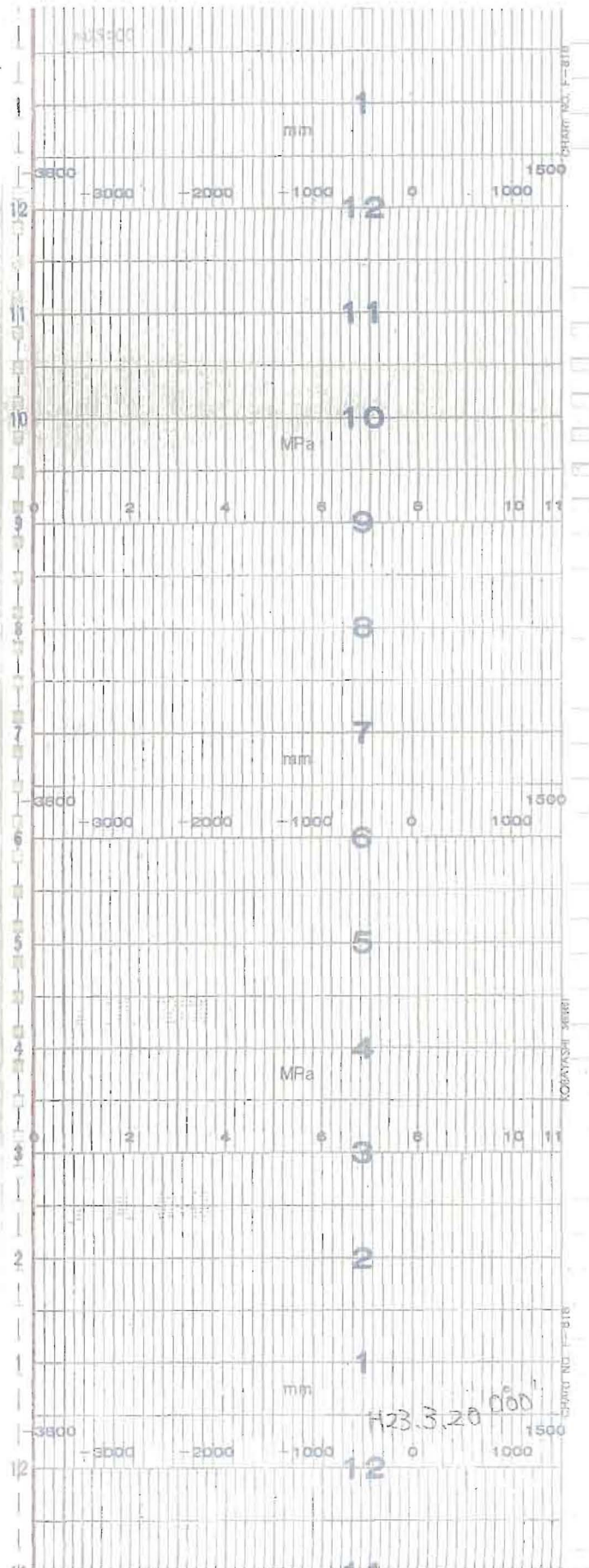
No.1	原子炉水位
No.2	原子炉压力





時間

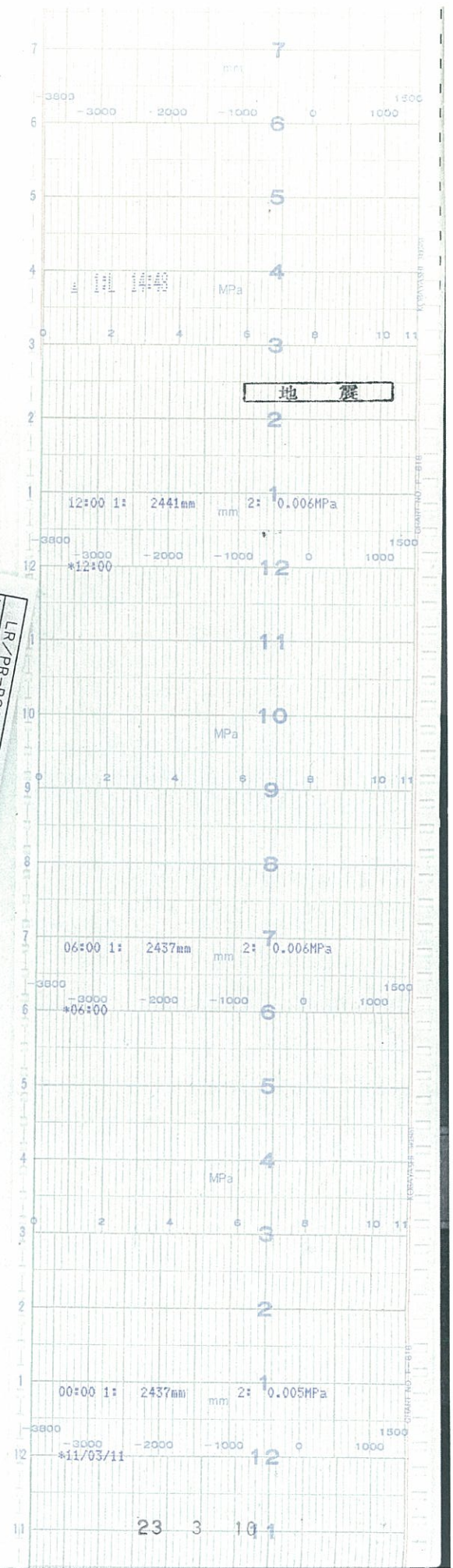
LR/PR-B22-R623A	
No.1	原子炉水位
No.2	原子炉压力





時間

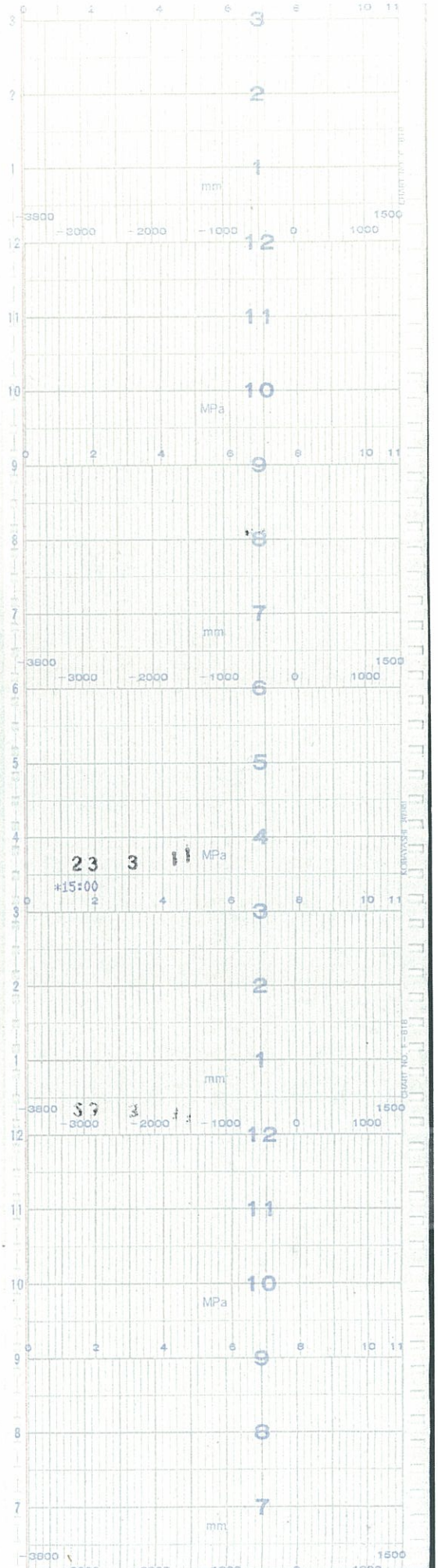
LR/PR-B22-R623B
No.1 原子炉水位
No.2 原子炉压力





時間

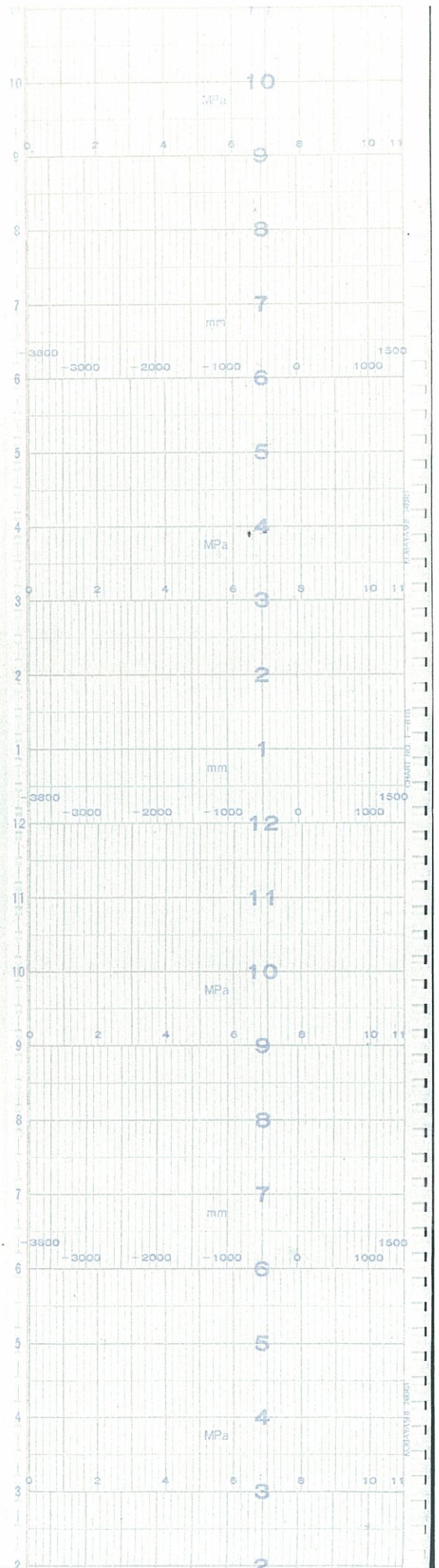
LR/PR-B22-R623B	
No.1	原子炉水位
No.2	原子炉圧力





時間

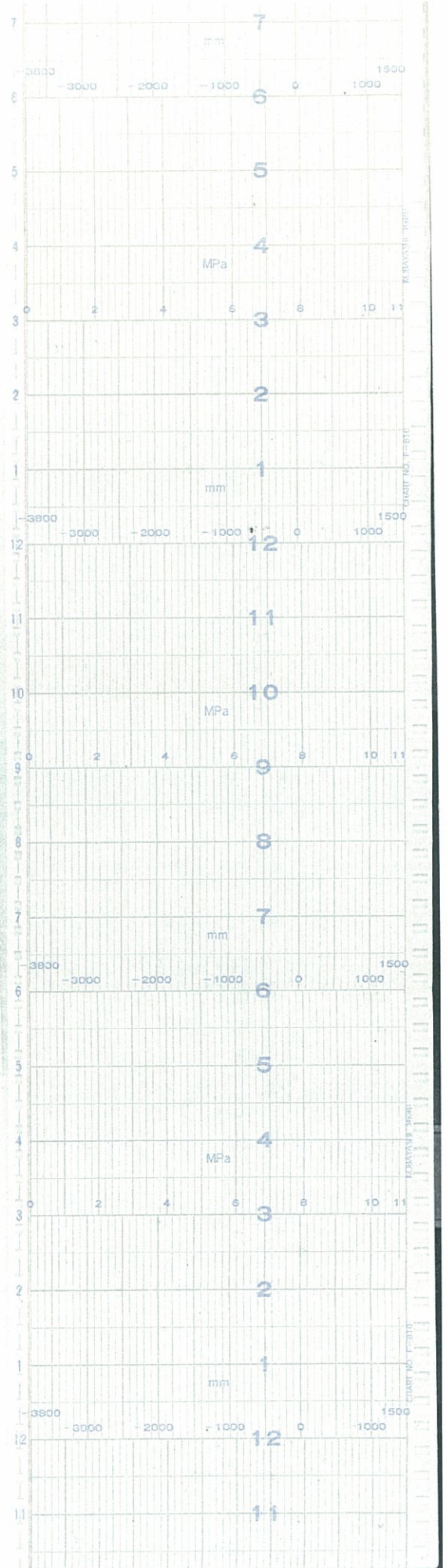
LR/PR-B22-R623B	
No.1	原子炉水位
No.2	原子炉压力





時間

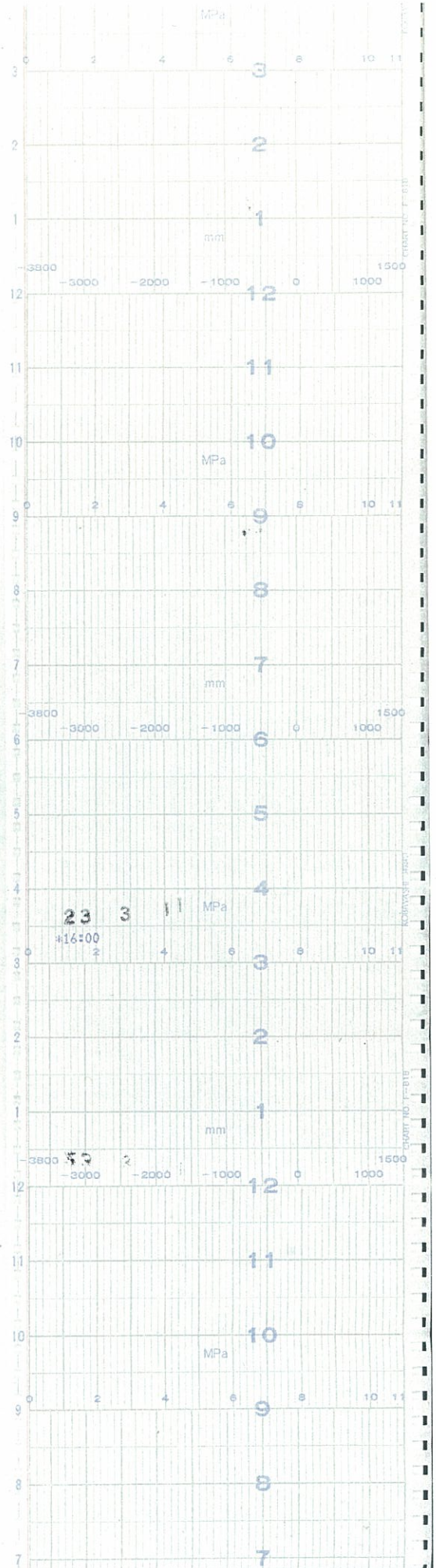
LR/PR-B22-R623B
No.1 原子炉水位
No.2 原子炉压力





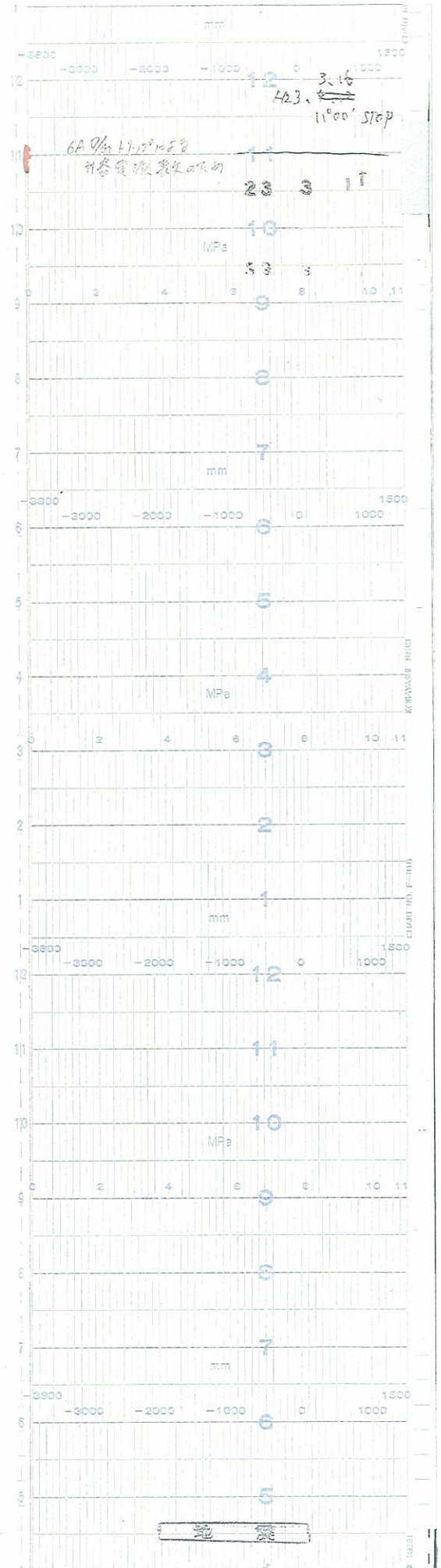
時間

LR/PR-B22-R623B	
No.1	原子炉水位
No.2	原子炉压力



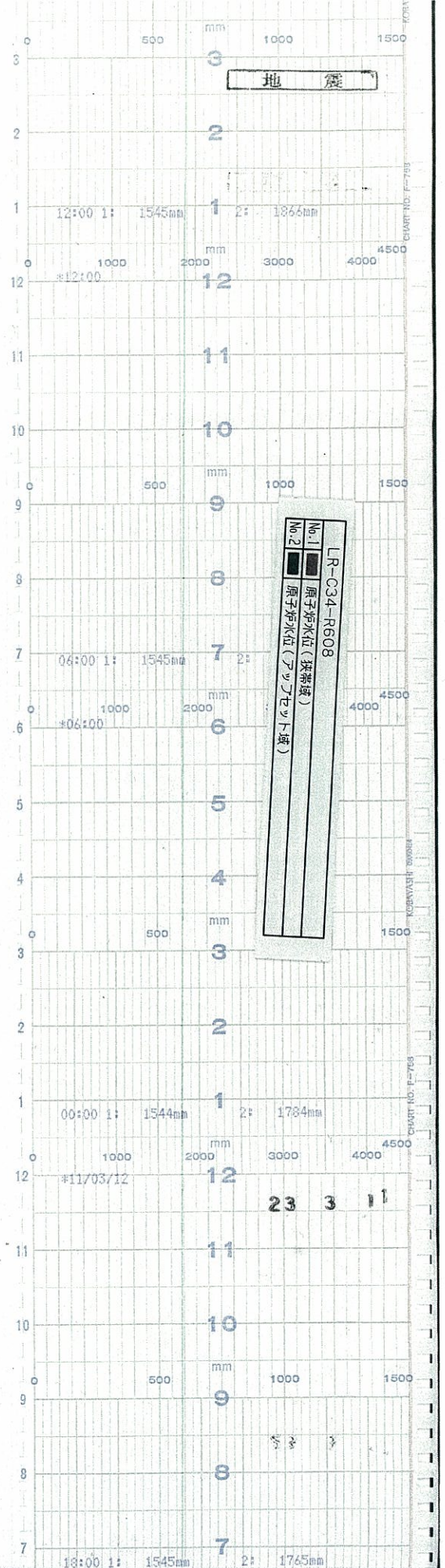


時間



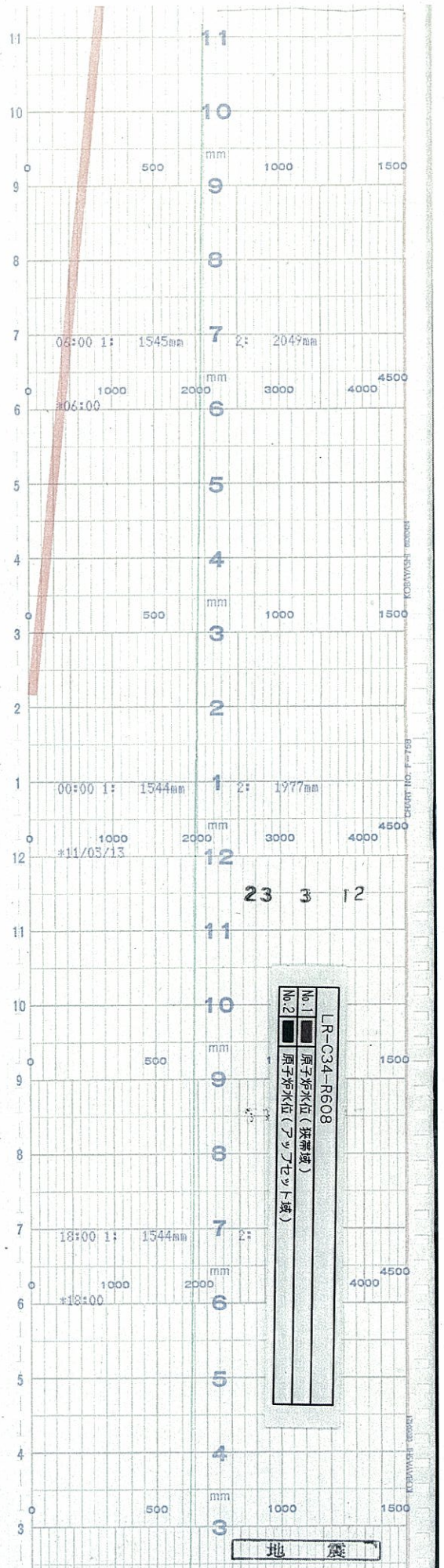


時間



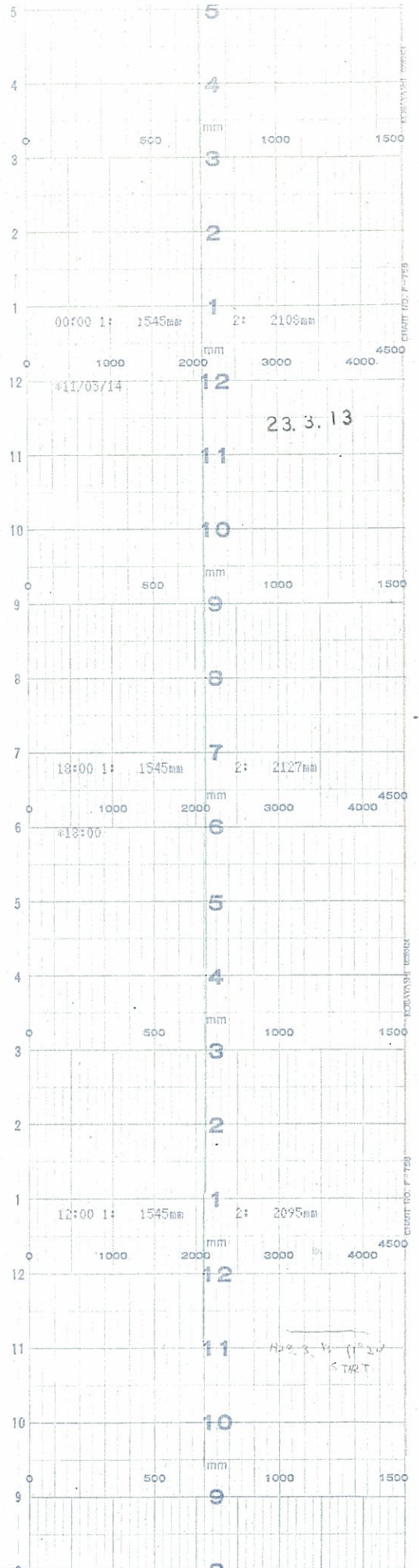


時間



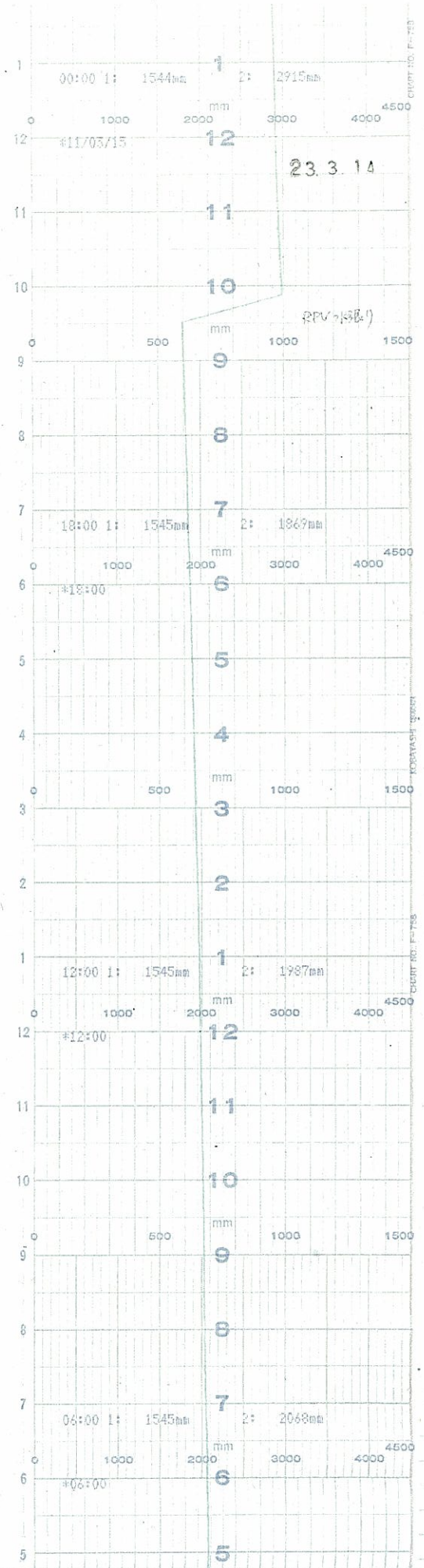


時間



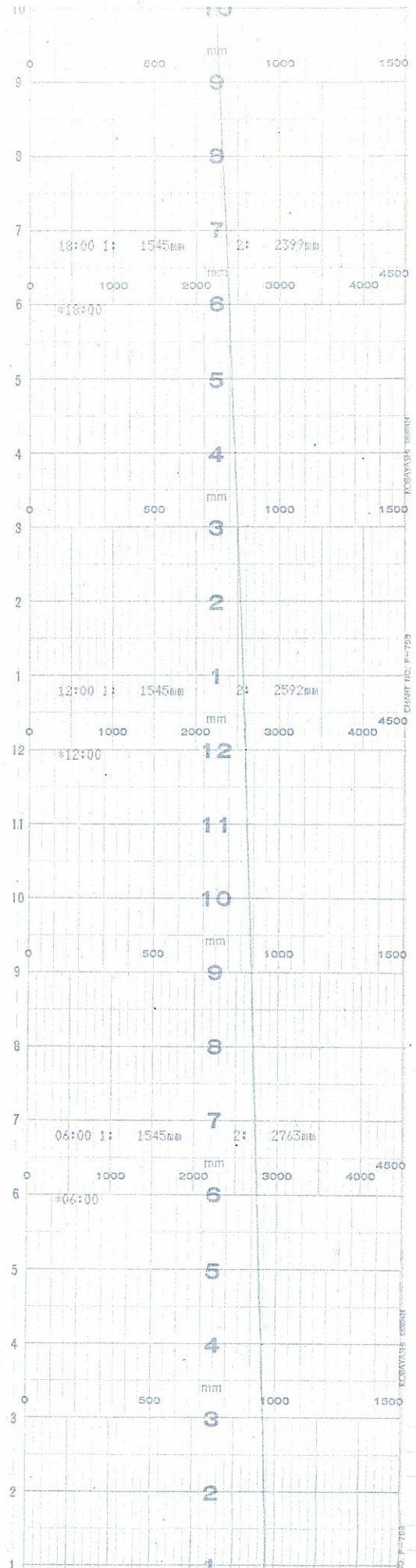


時間



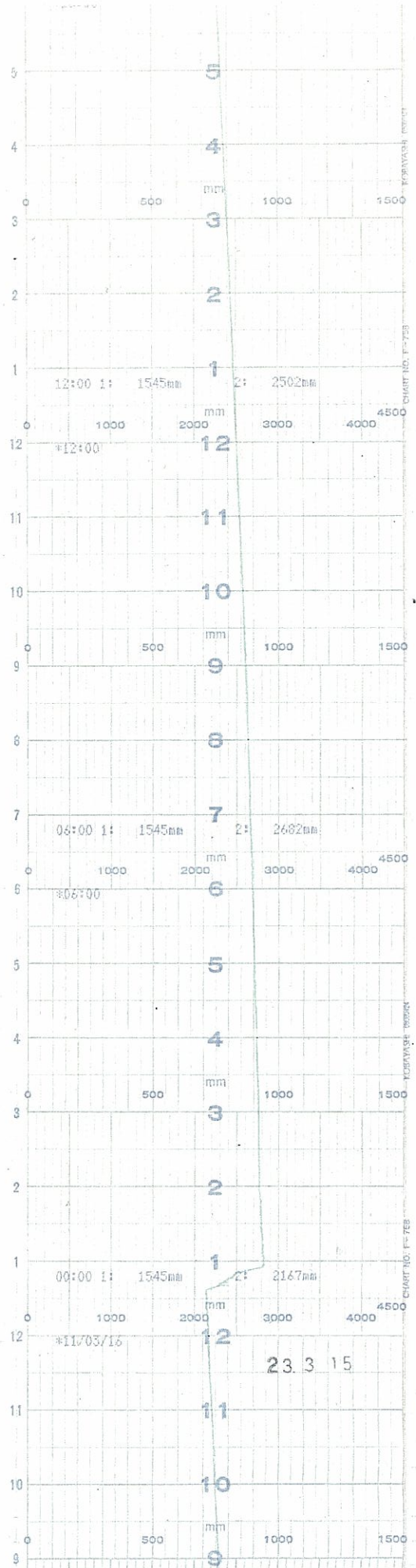


時間



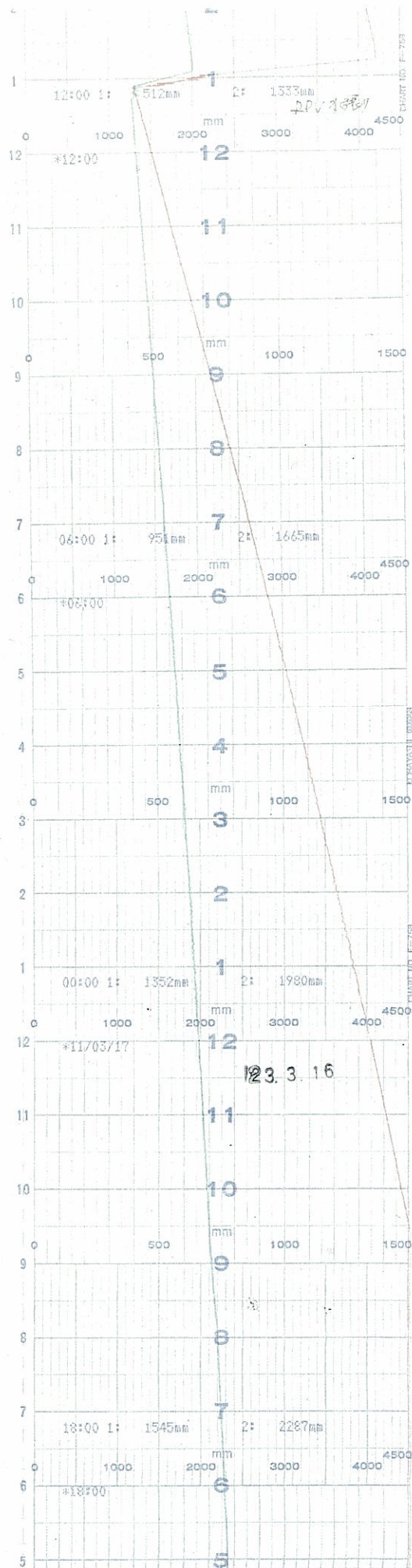


時間



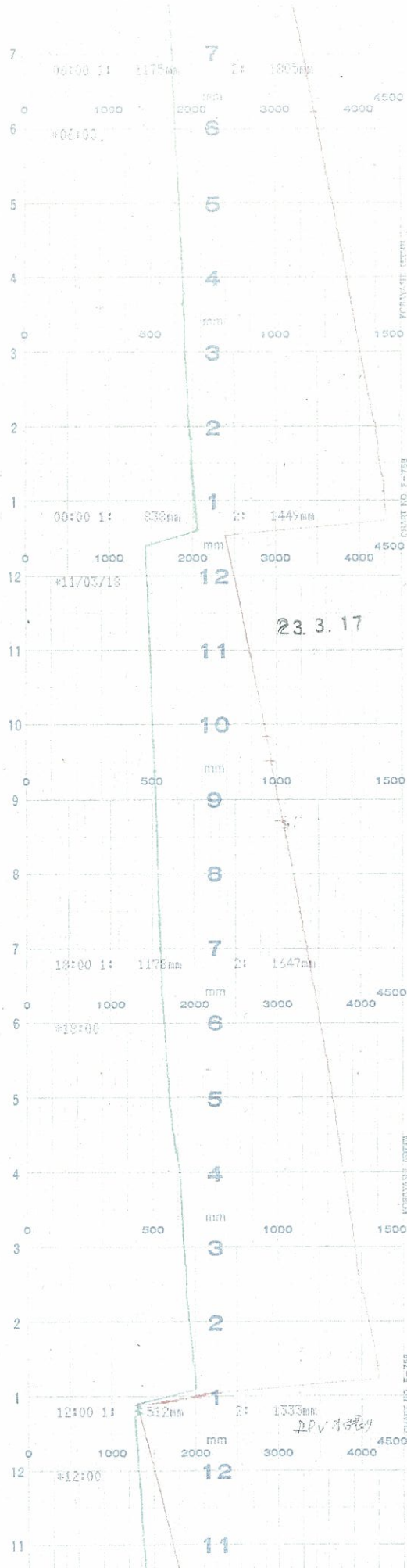


時間





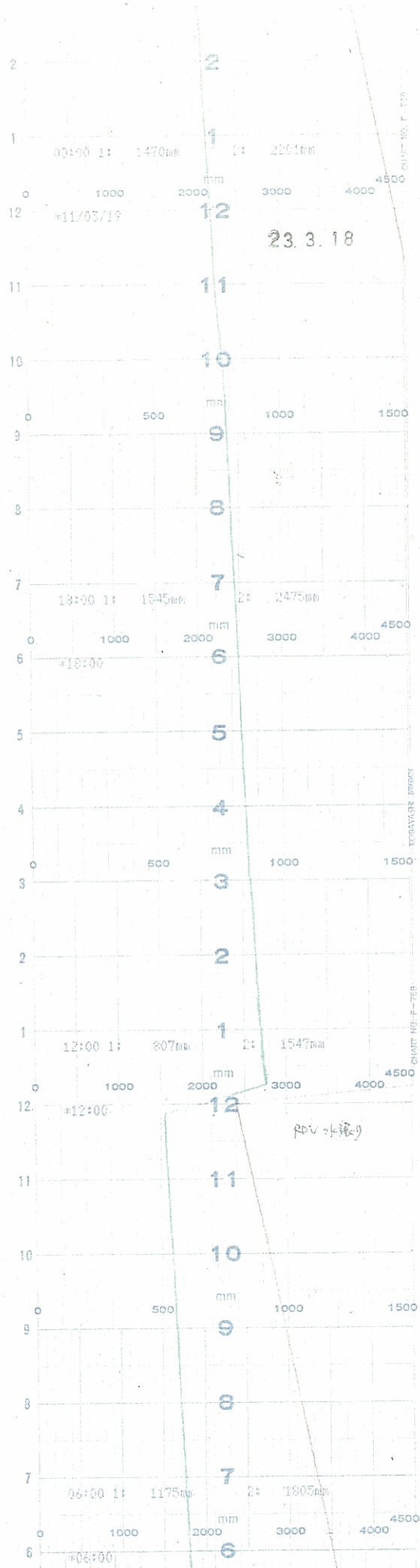
時間



6号機 WIDE/NARROW RANGE WATER LEVEL (9 / 13)

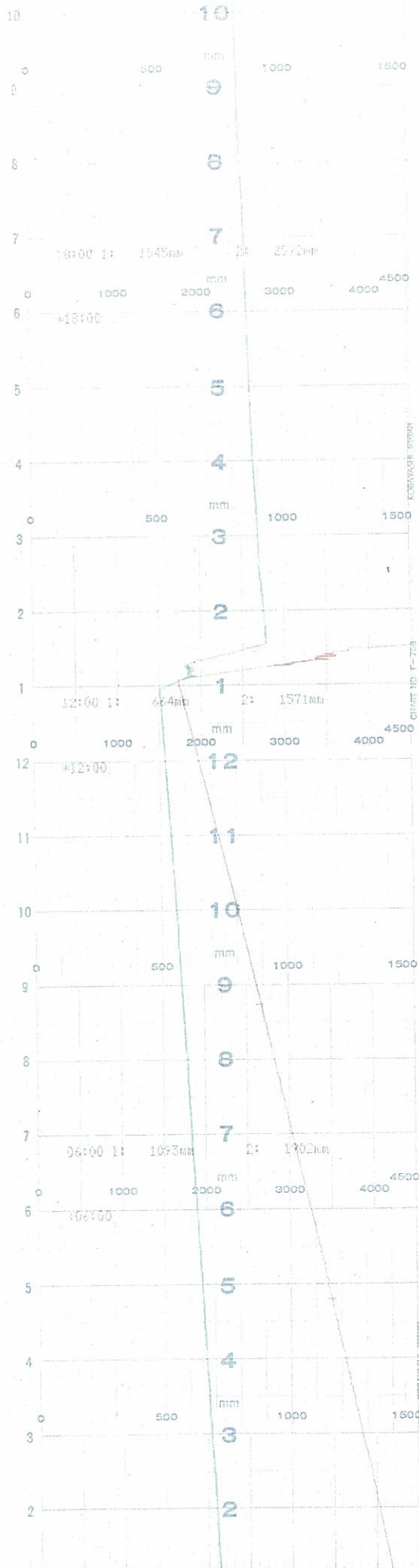


時間



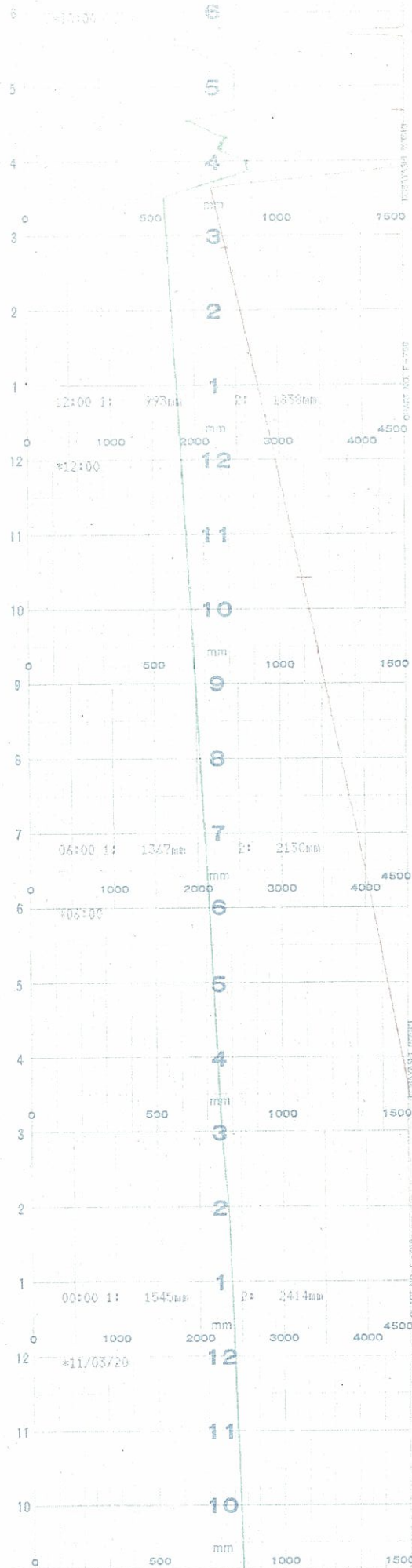


時間



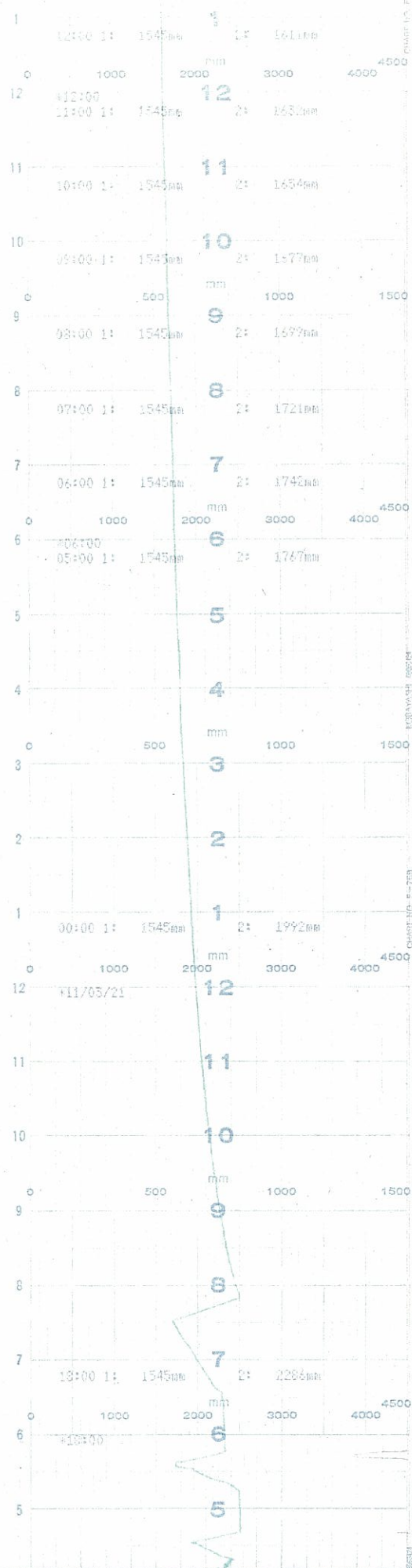


時間



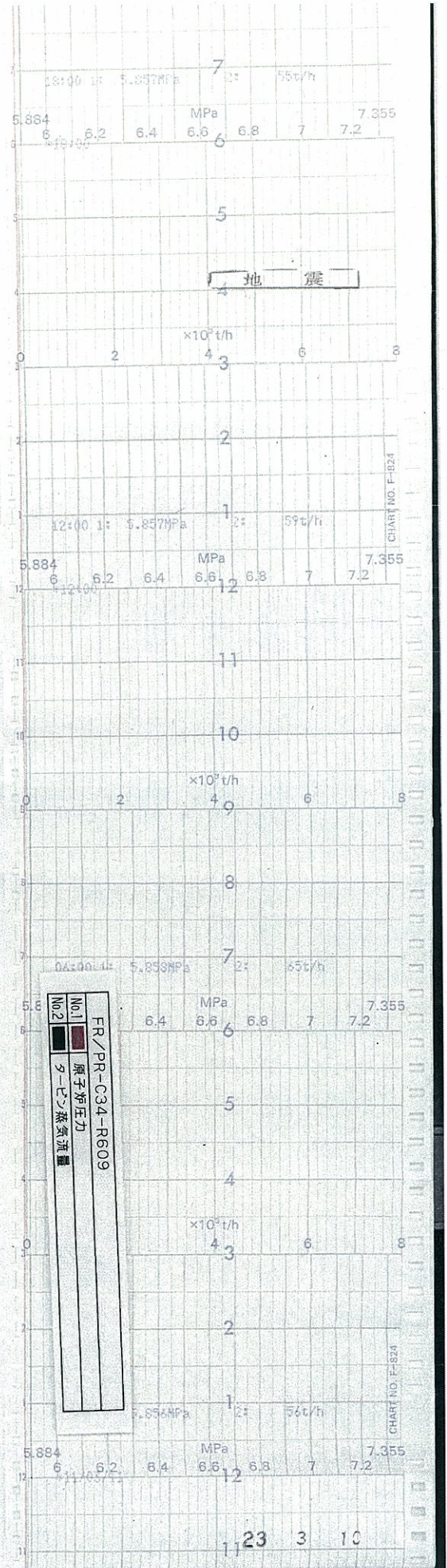


時間



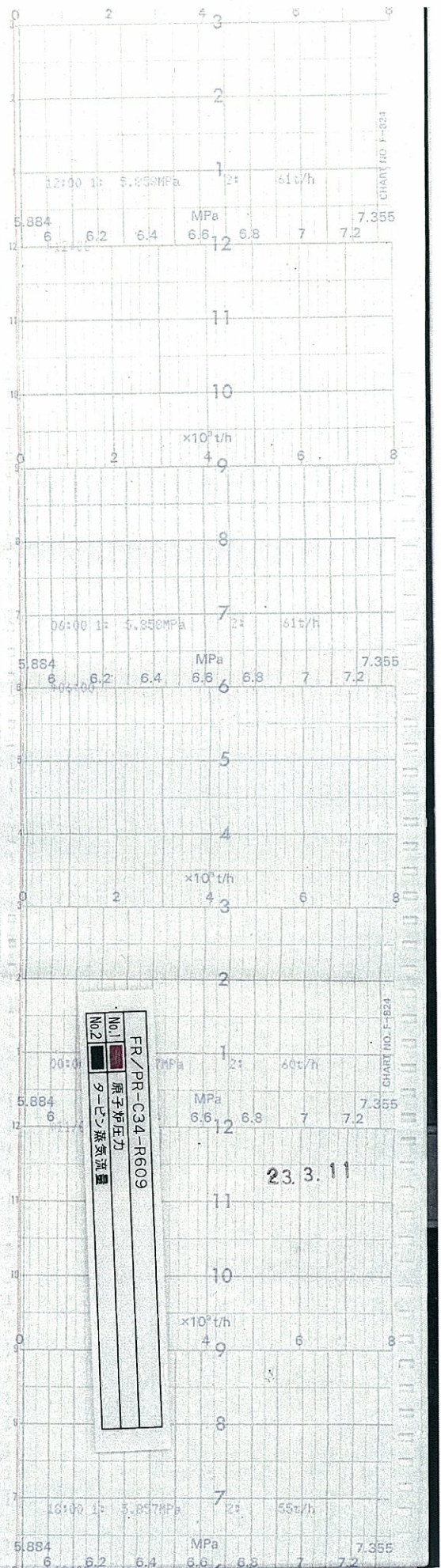


時間

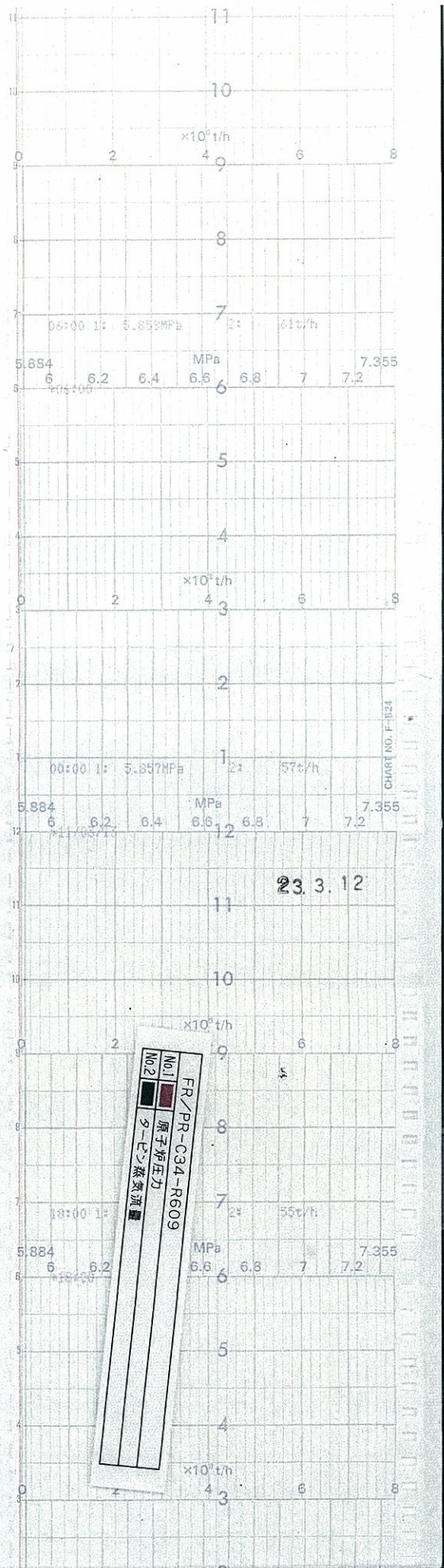




時間

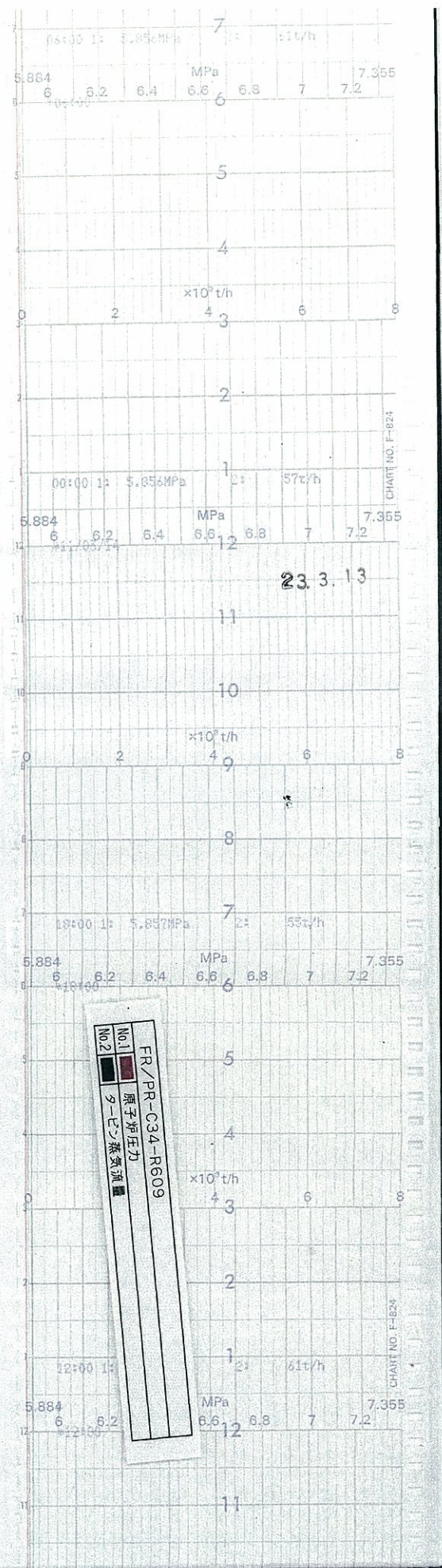


↑
時間

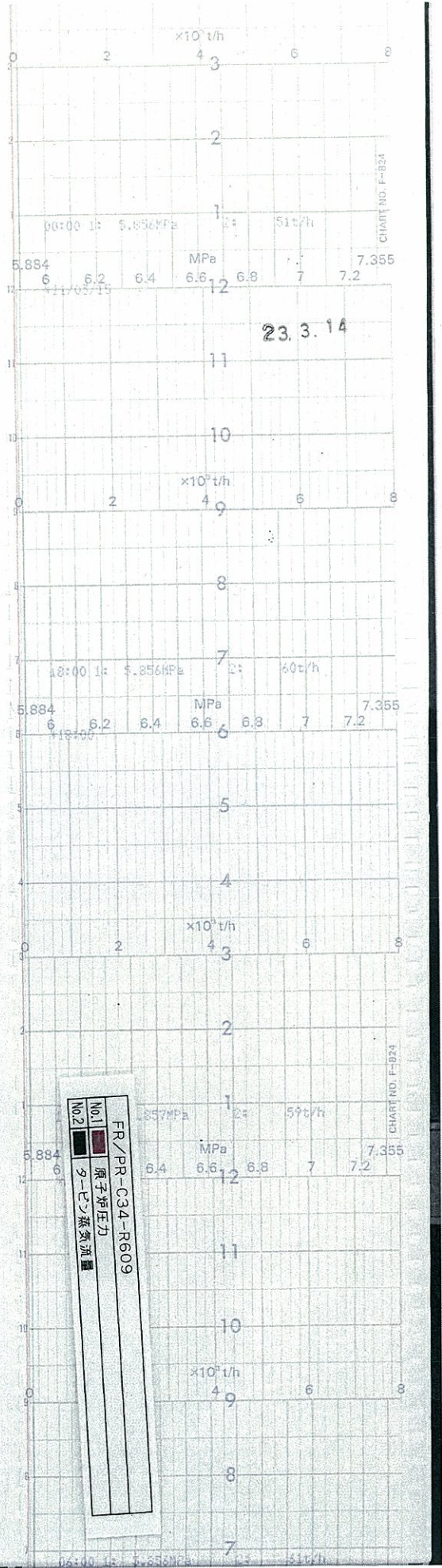




時間

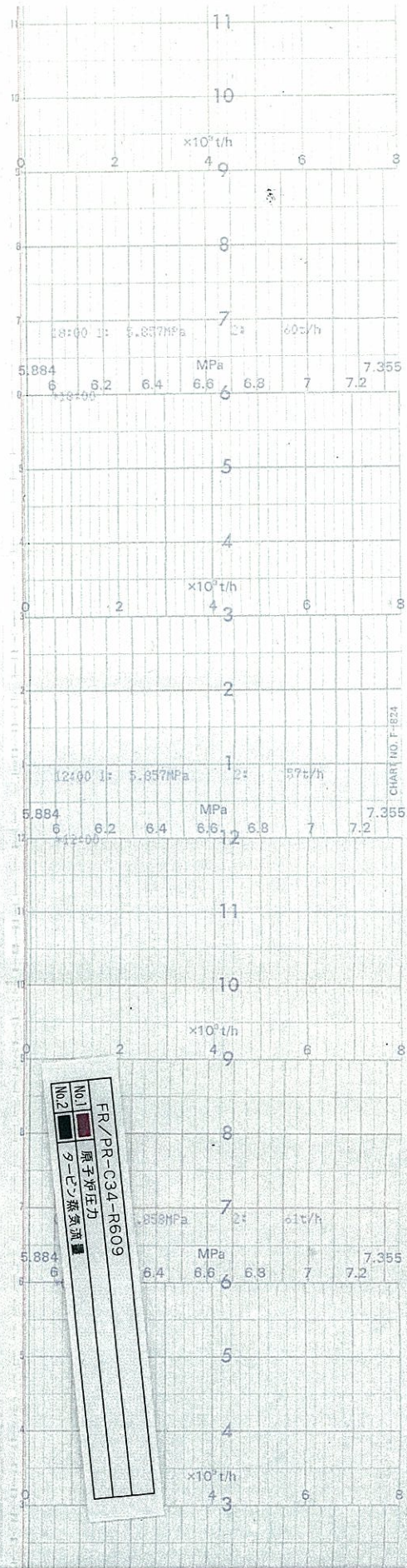


↑
時間



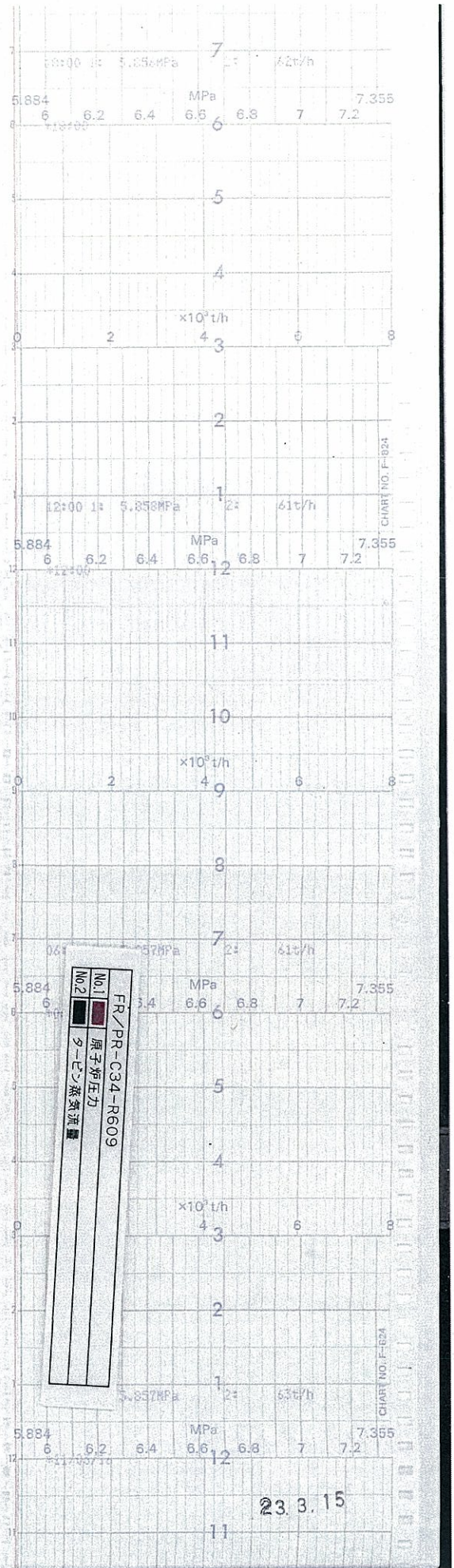


時間



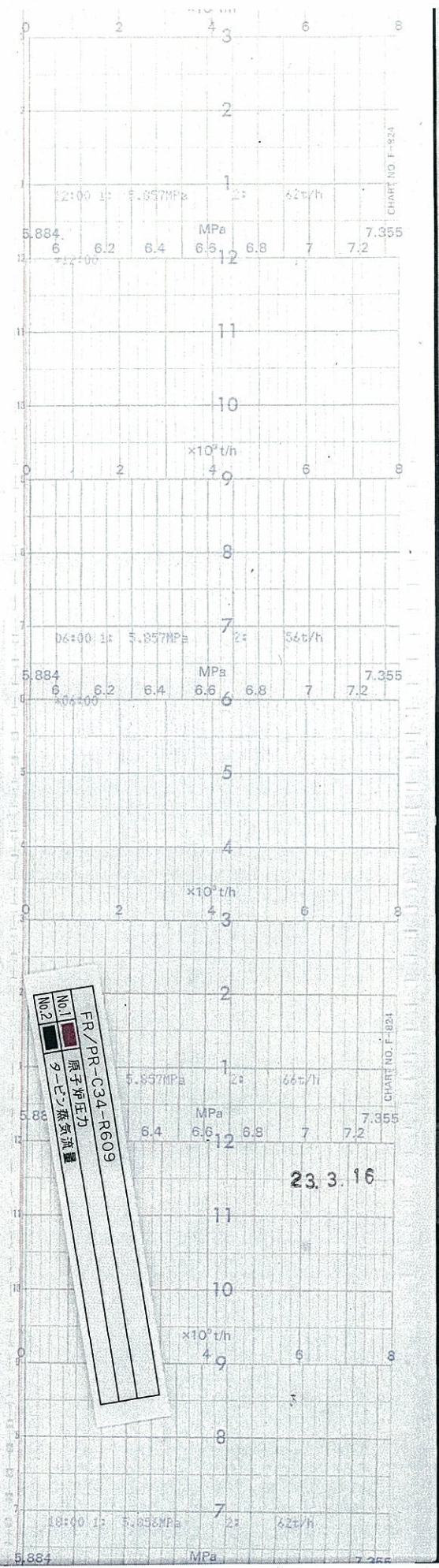


時間



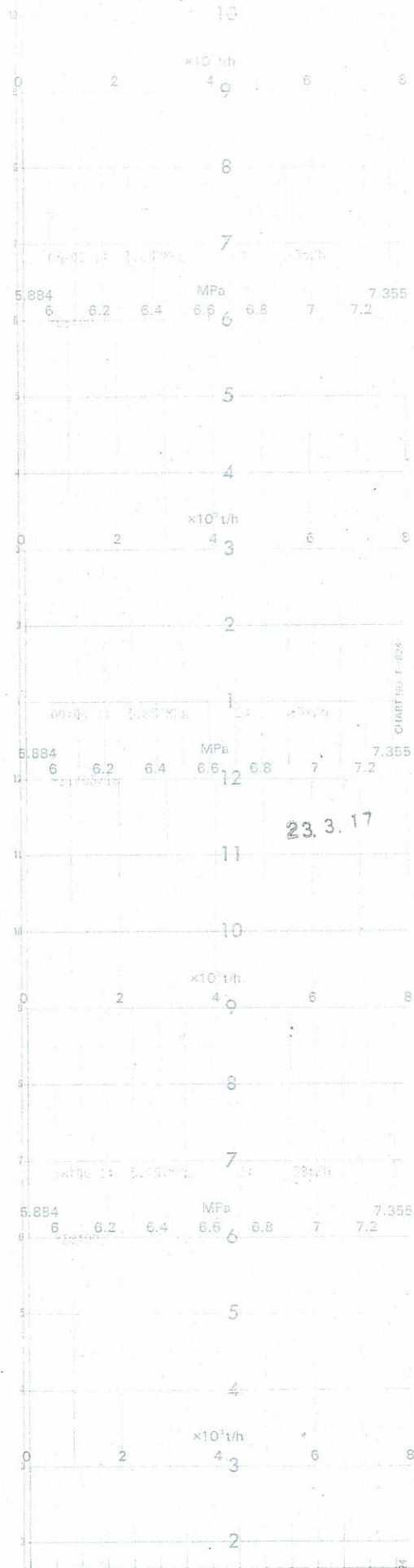


時間



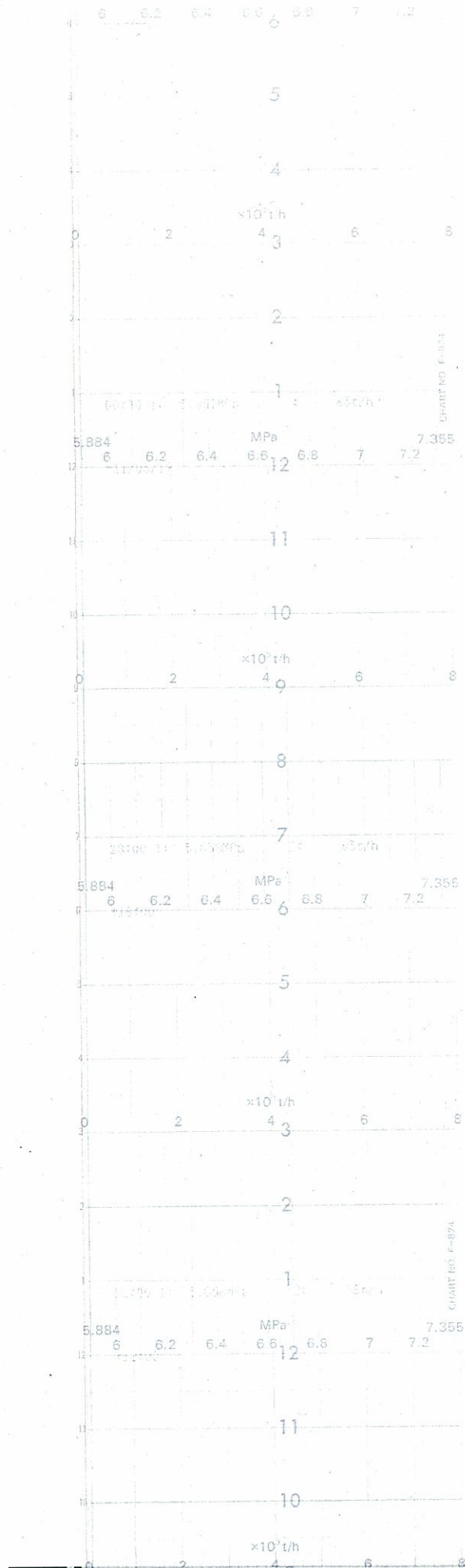


時間



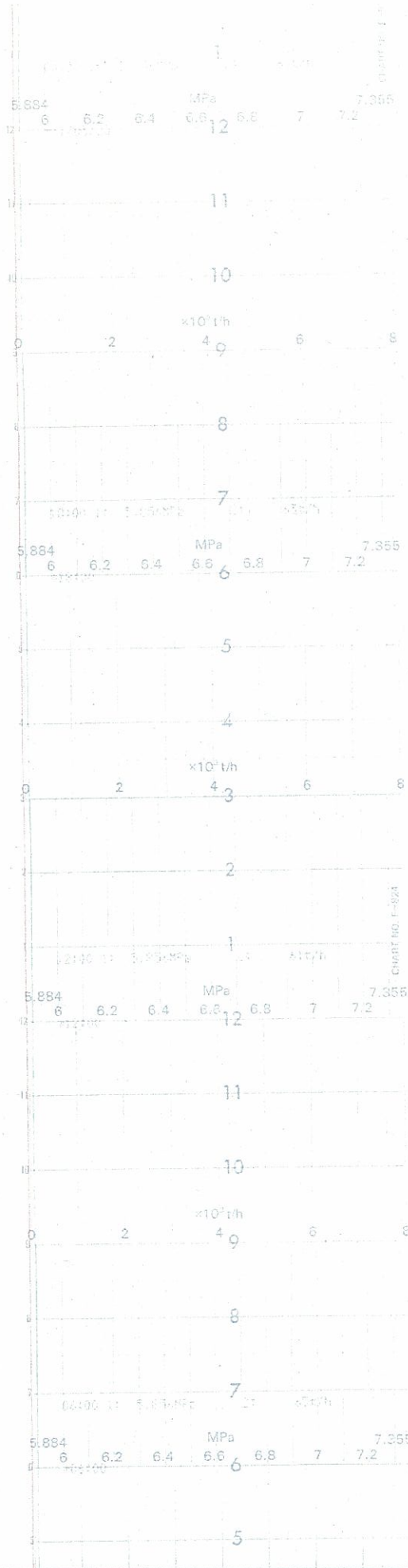


時間





時間





時間

