

2017年12月28日
東京電力ホールディングス株式会社
福島第一廃炉推進カンパニー

建屋内の空間線量率について

データ採取期間

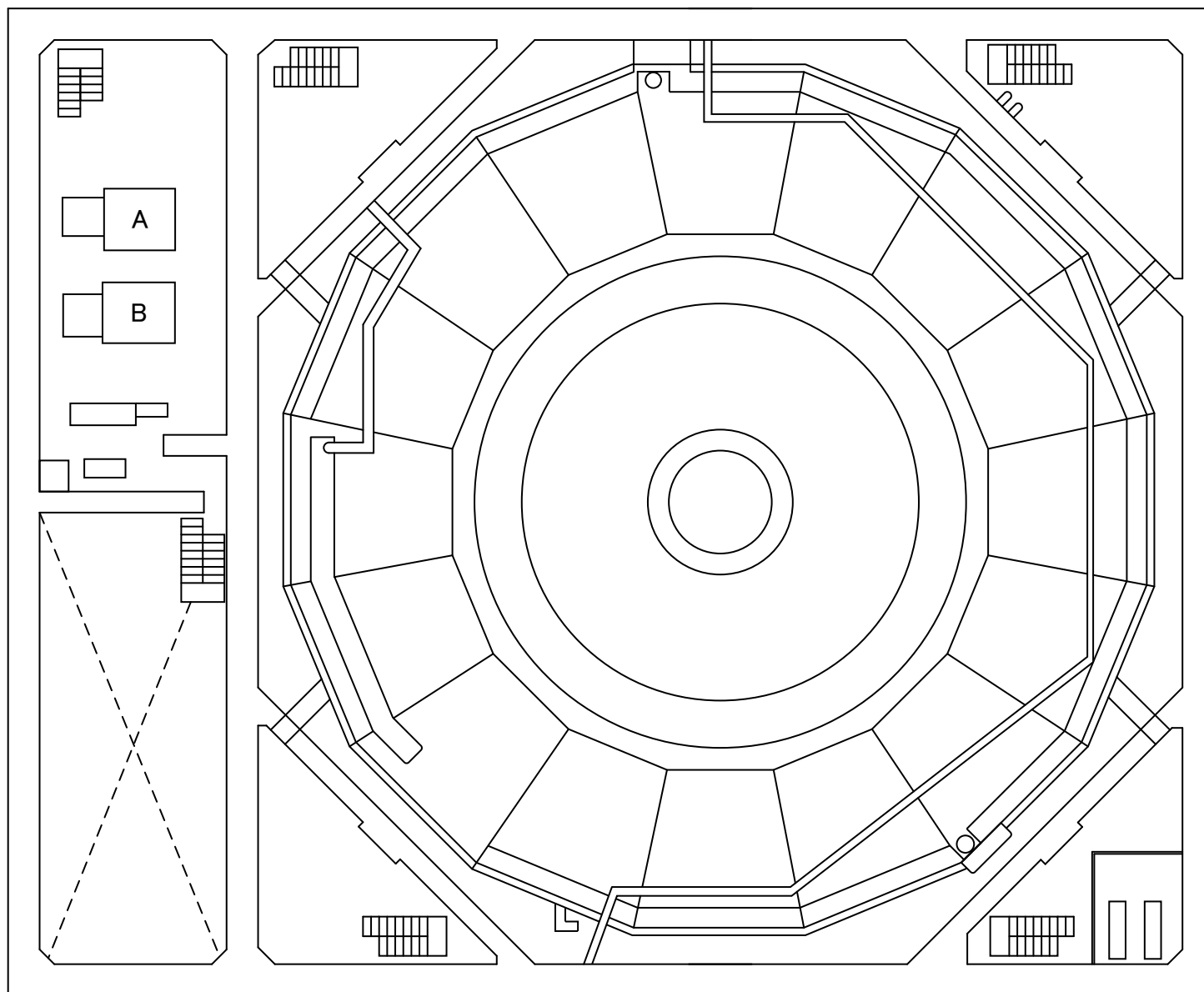
- ・ 3号機 : 2017年10月1日～2017年10月31日

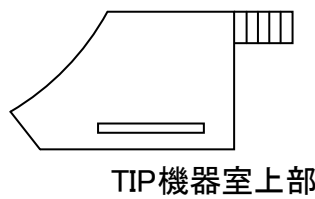
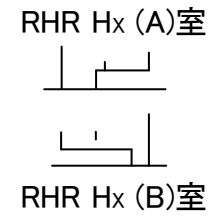
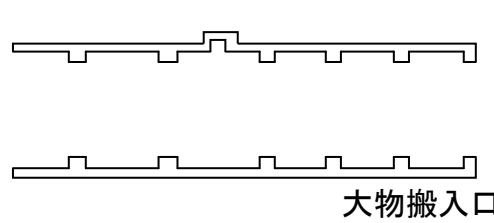
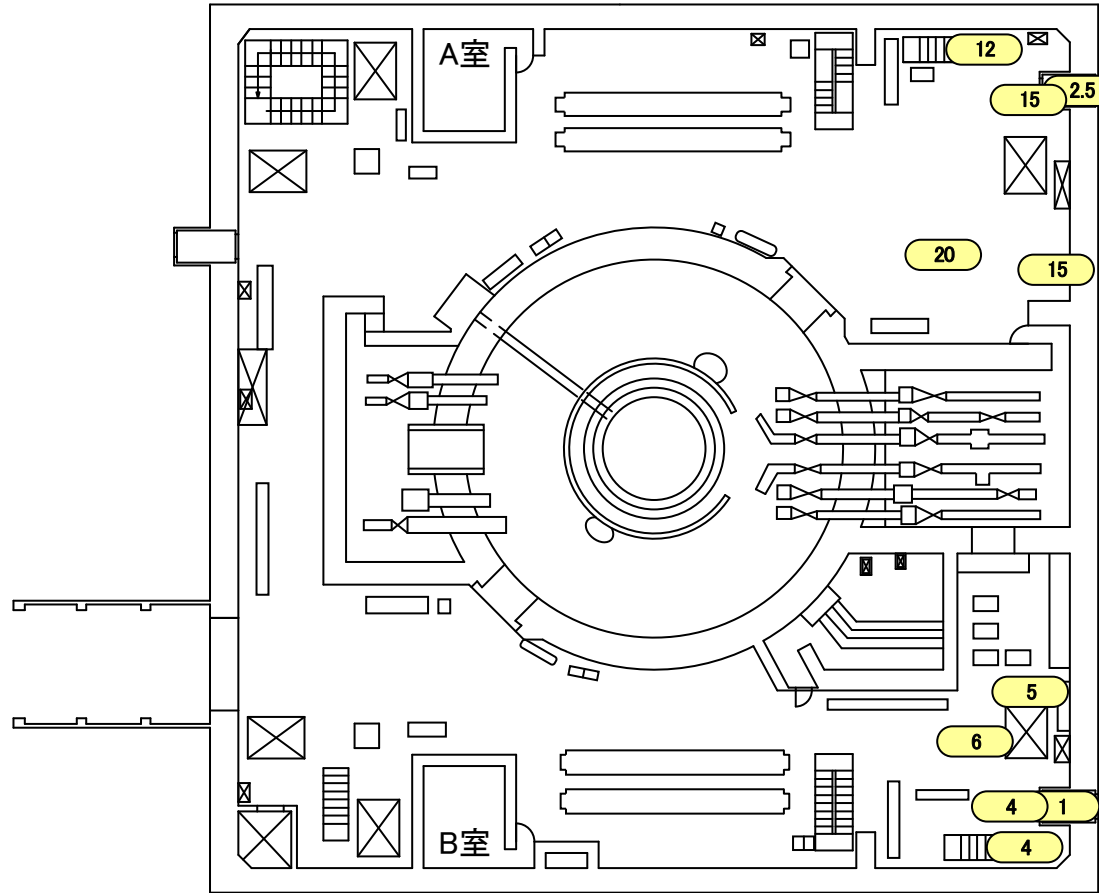
福島第一 原子力発電所

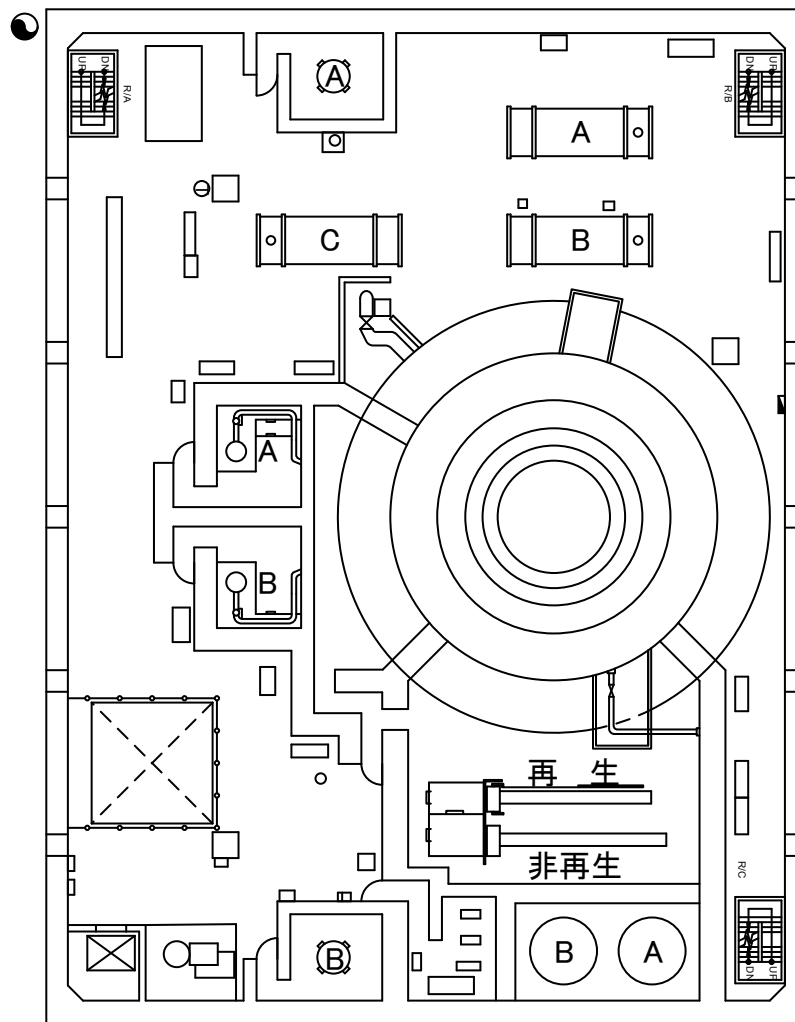
図面名称:

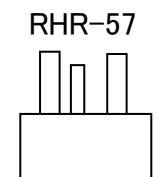
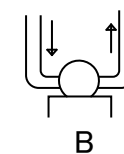
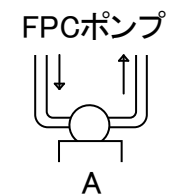
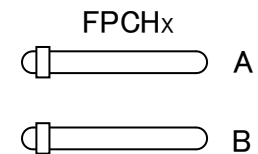
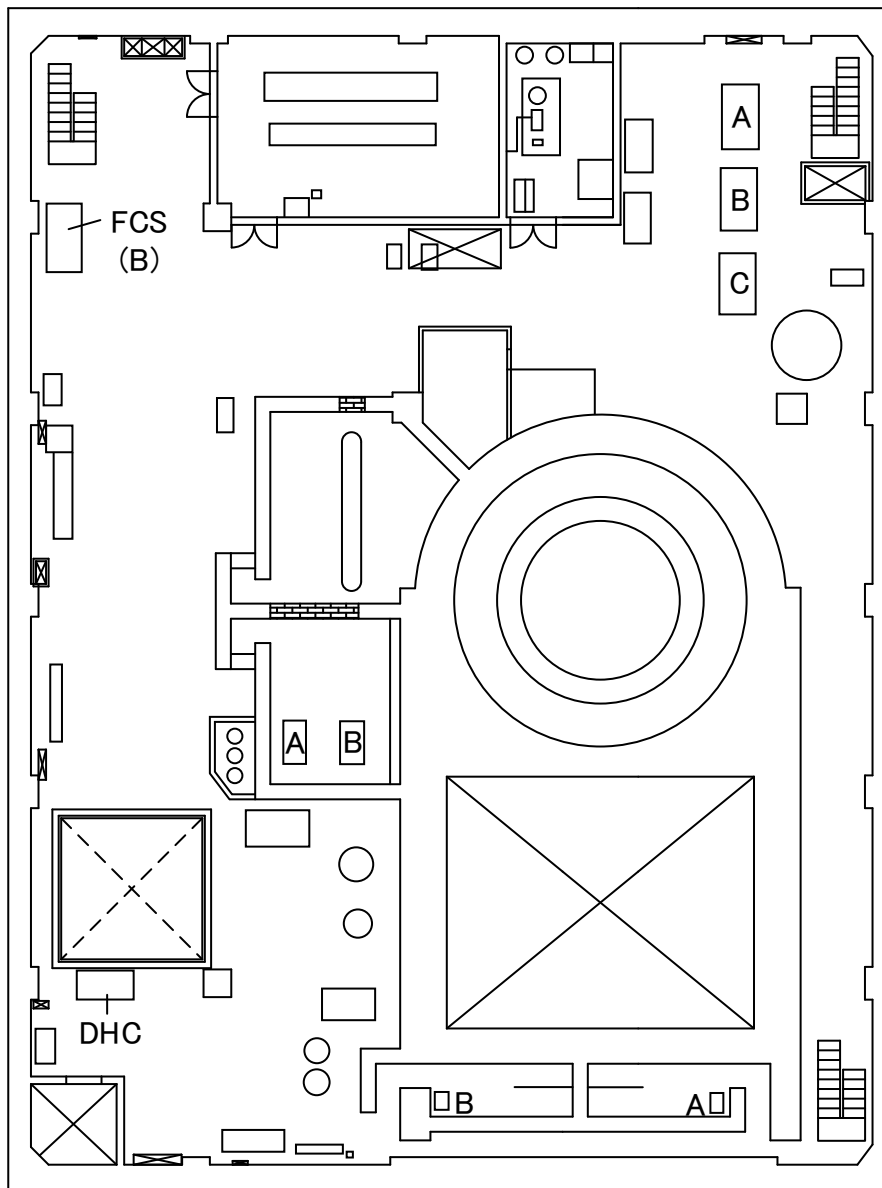
3号機 原子炉建屋 中地下1階

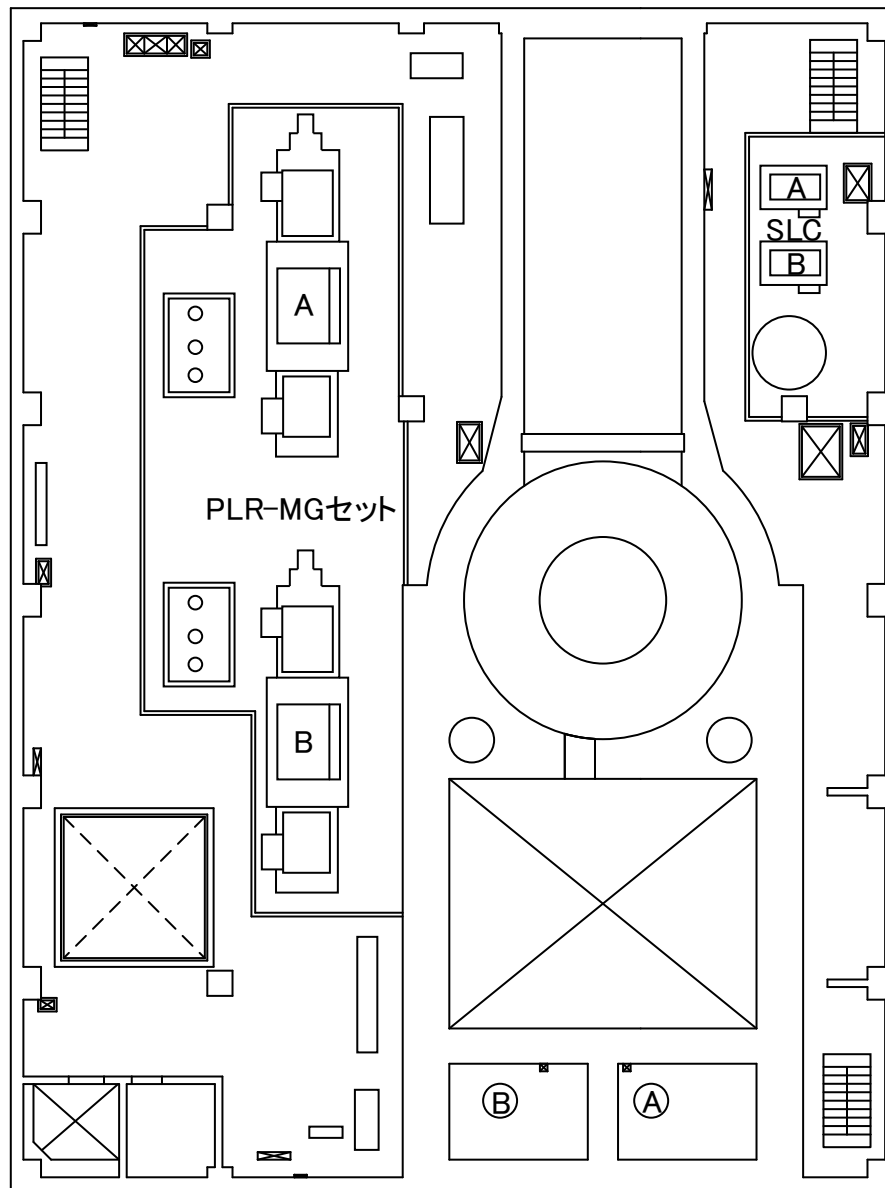
[単位: mSv/h]

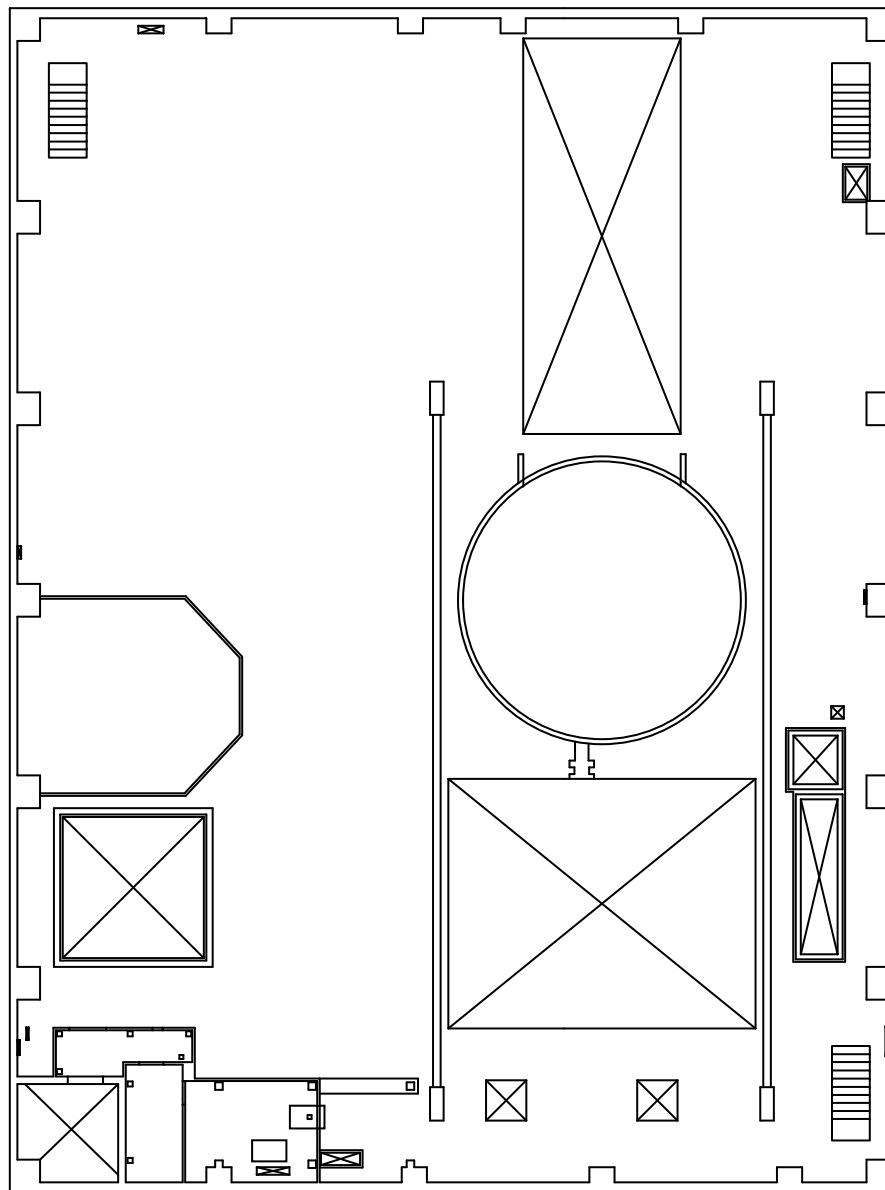


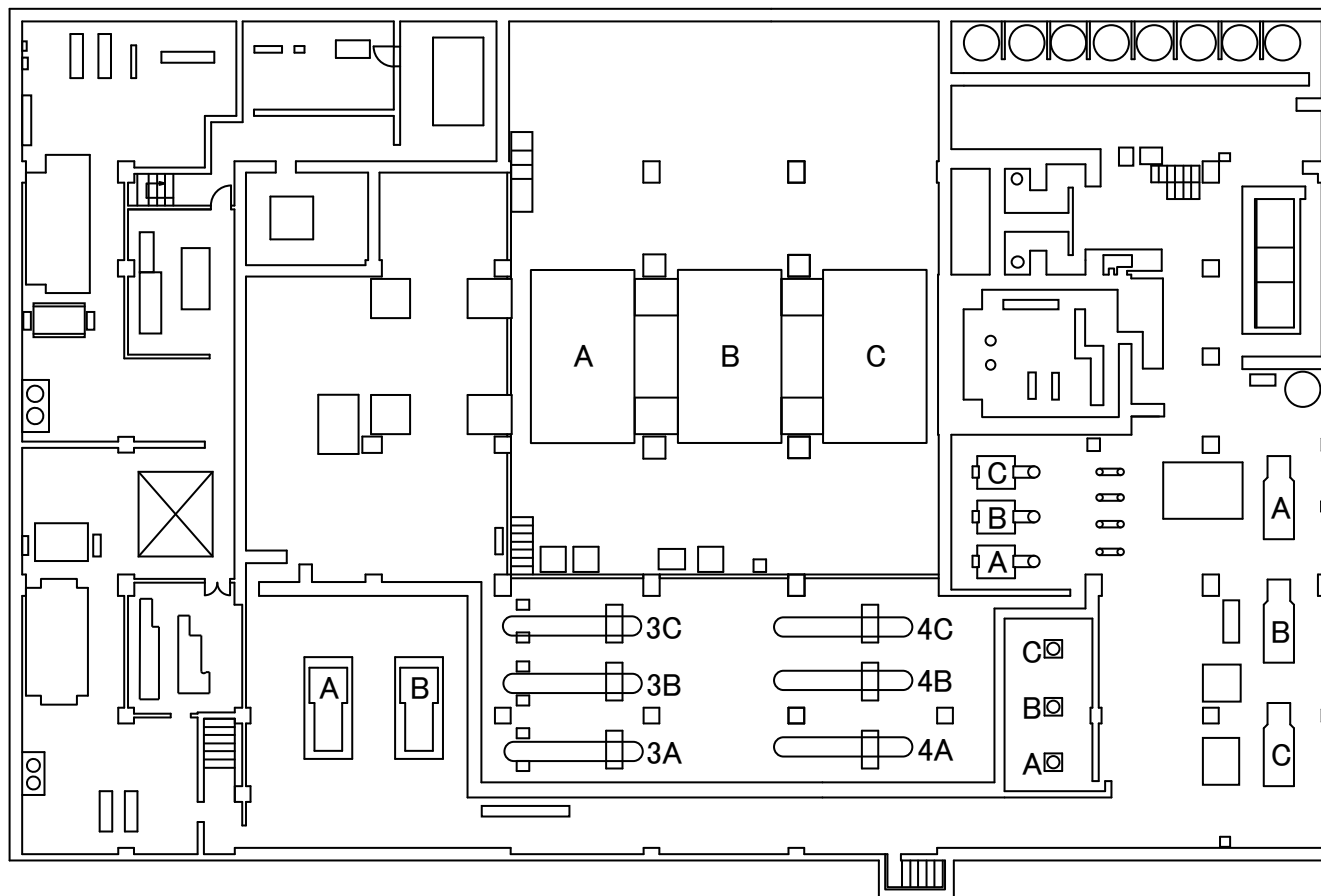


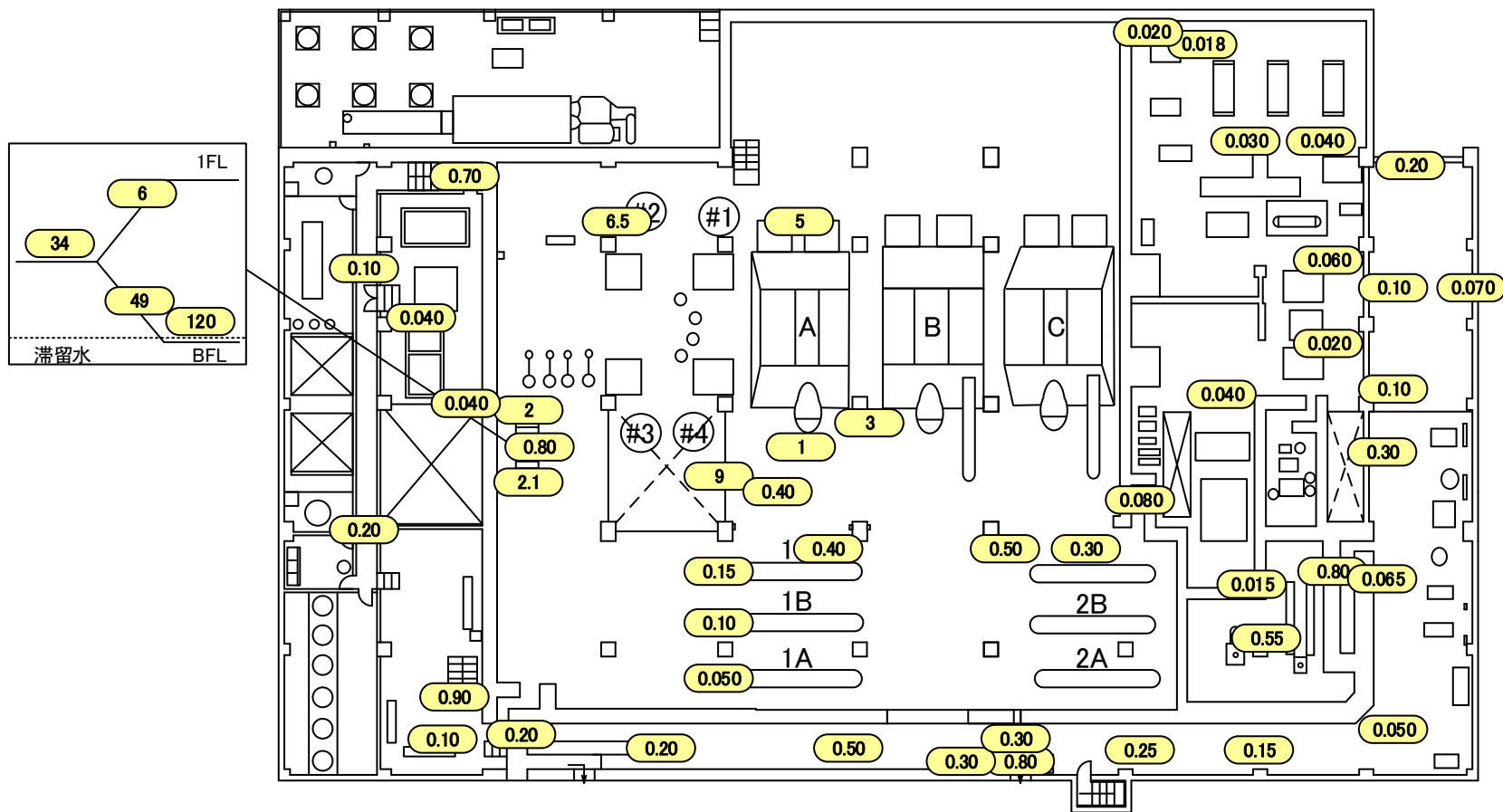


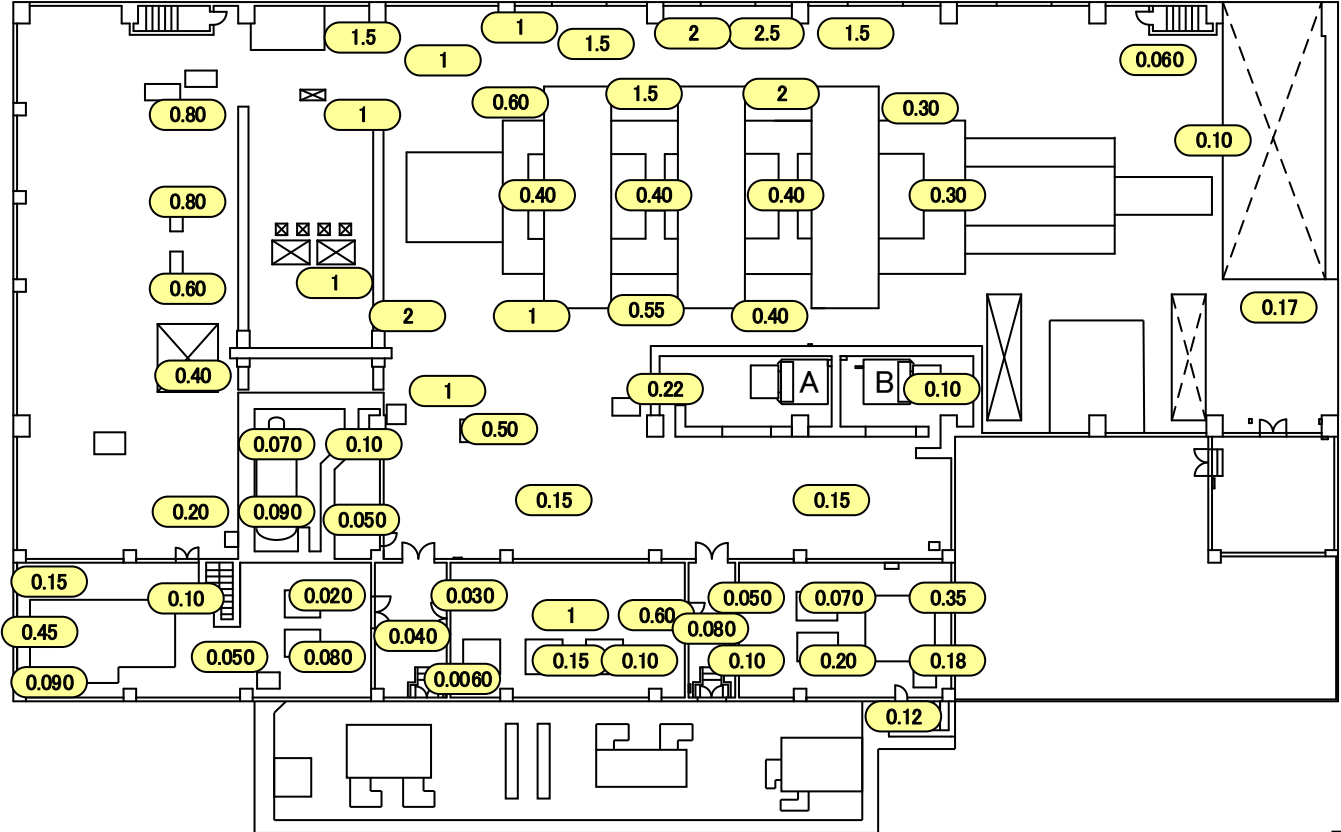






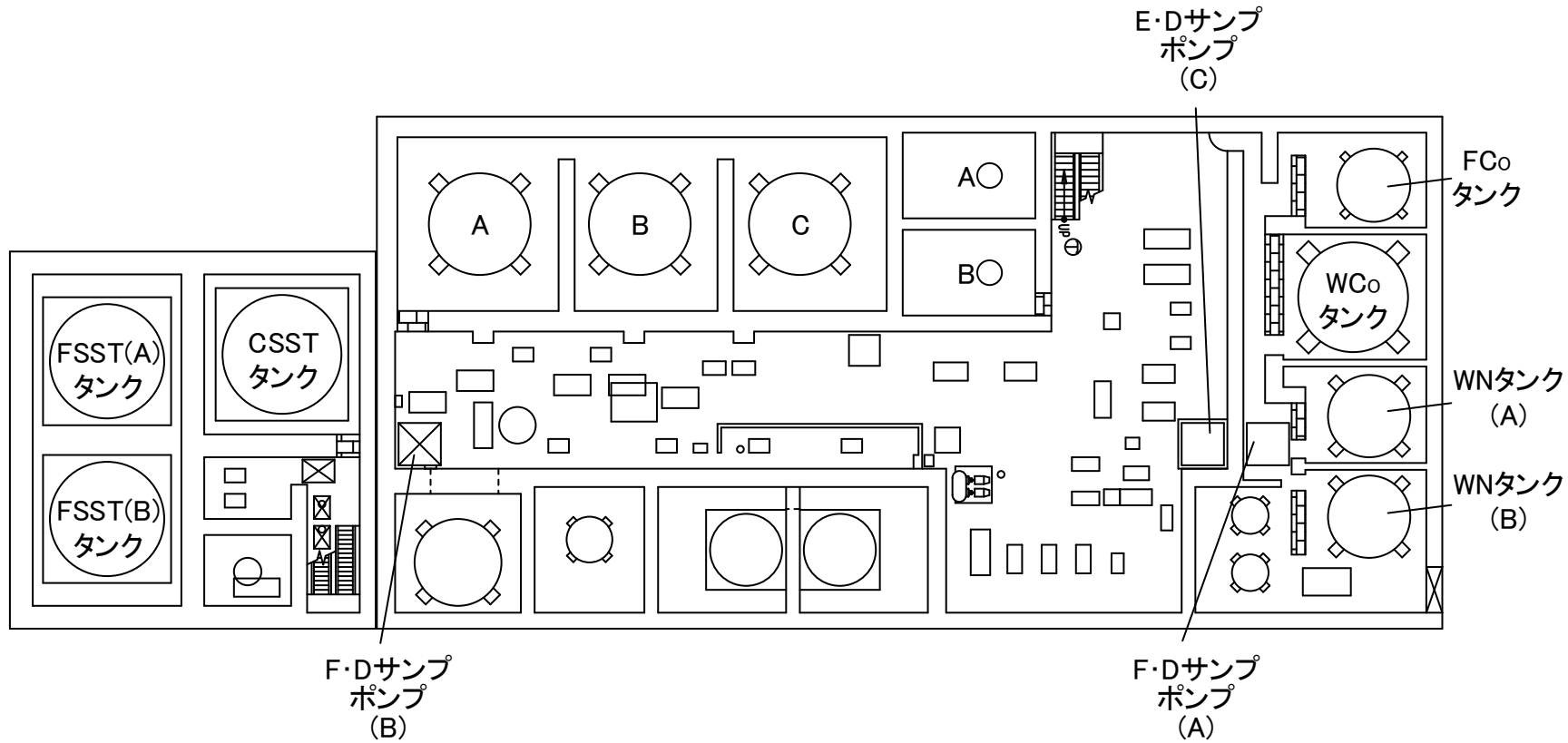


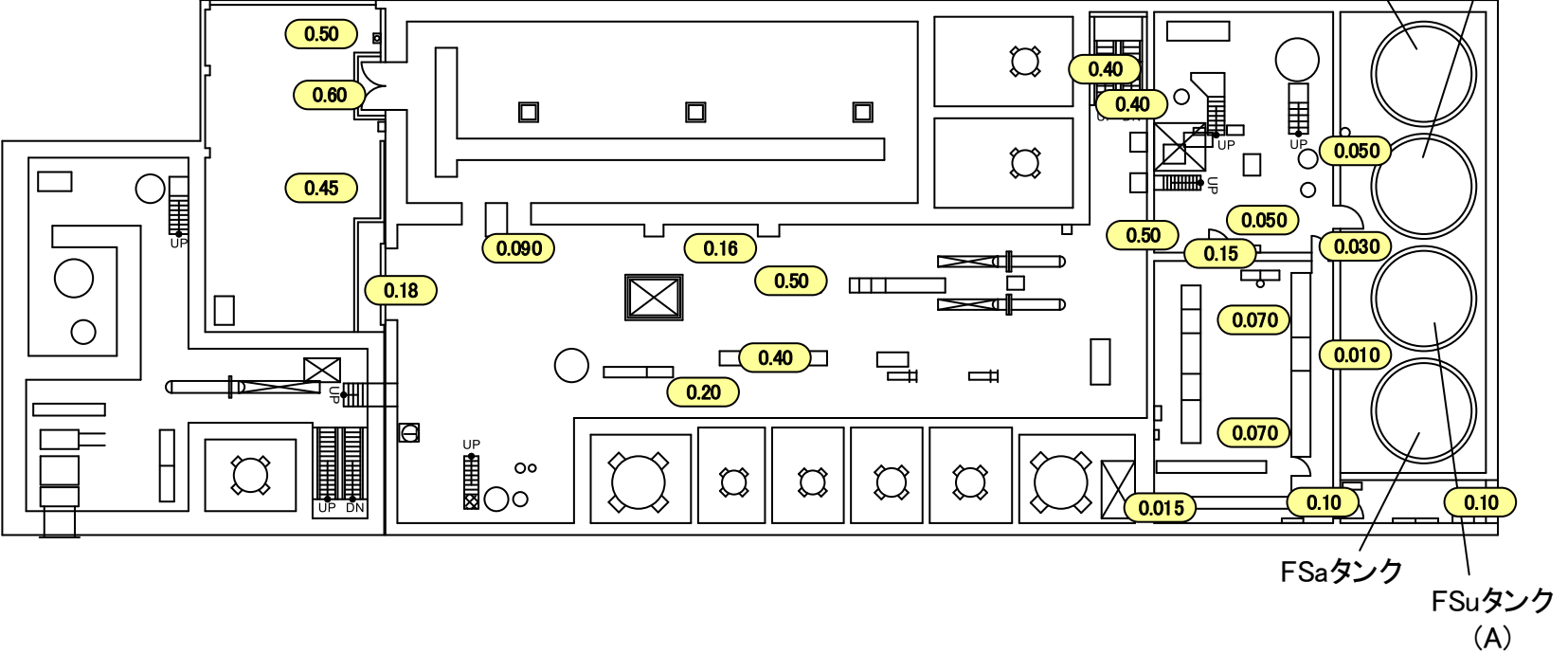
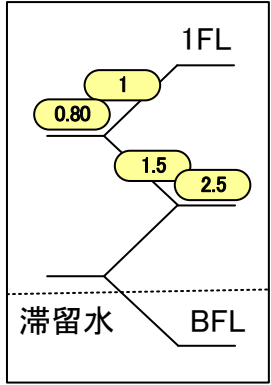




エバポレーター

福島第一 原子力発電所	図面名称: 3号機 廃棄物処理建屋 地下1階	〔 単位: mSv/h 〕
-------------	------------------------	---------------



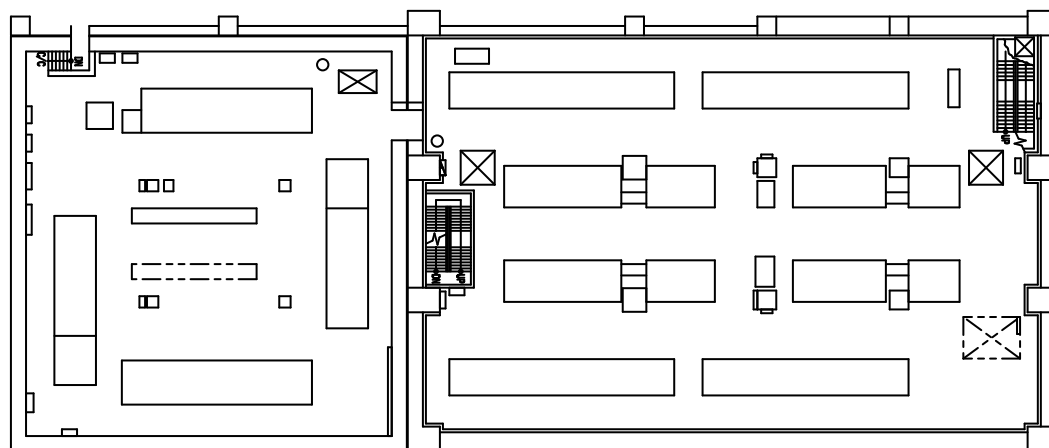


福島第一 原子力発電所

図面名称:

3・4号機 サービス建屋 地下1階

[単位: mSv/h]

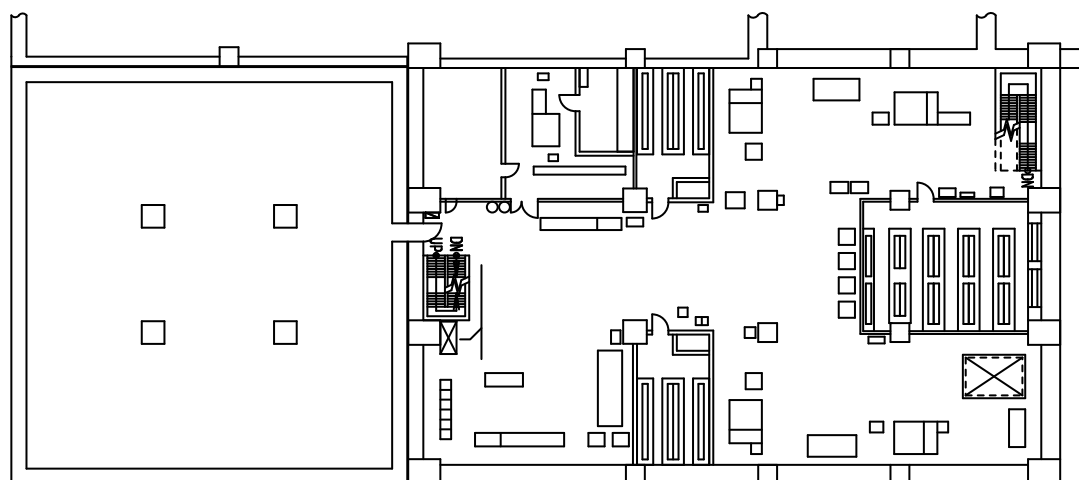


福島第一 原子力発電所

図面名称:

3・4号機 サービス建屋 中地下1階

[単位: mSv/h]

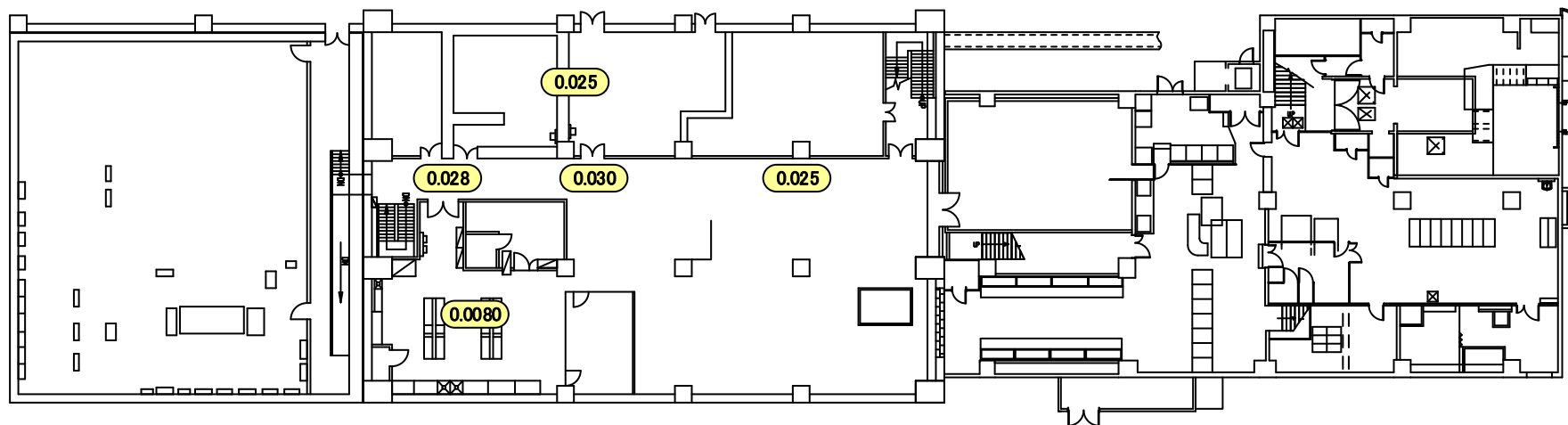


福島第一 原子力発電所

図面名称:

3・4号機 サービス建屋 1階

[単位: mSv/h]



福島第一 原子力発電所

図面名称:

3・4号機 サービス建屋 2階

[単位: mSv/h]

