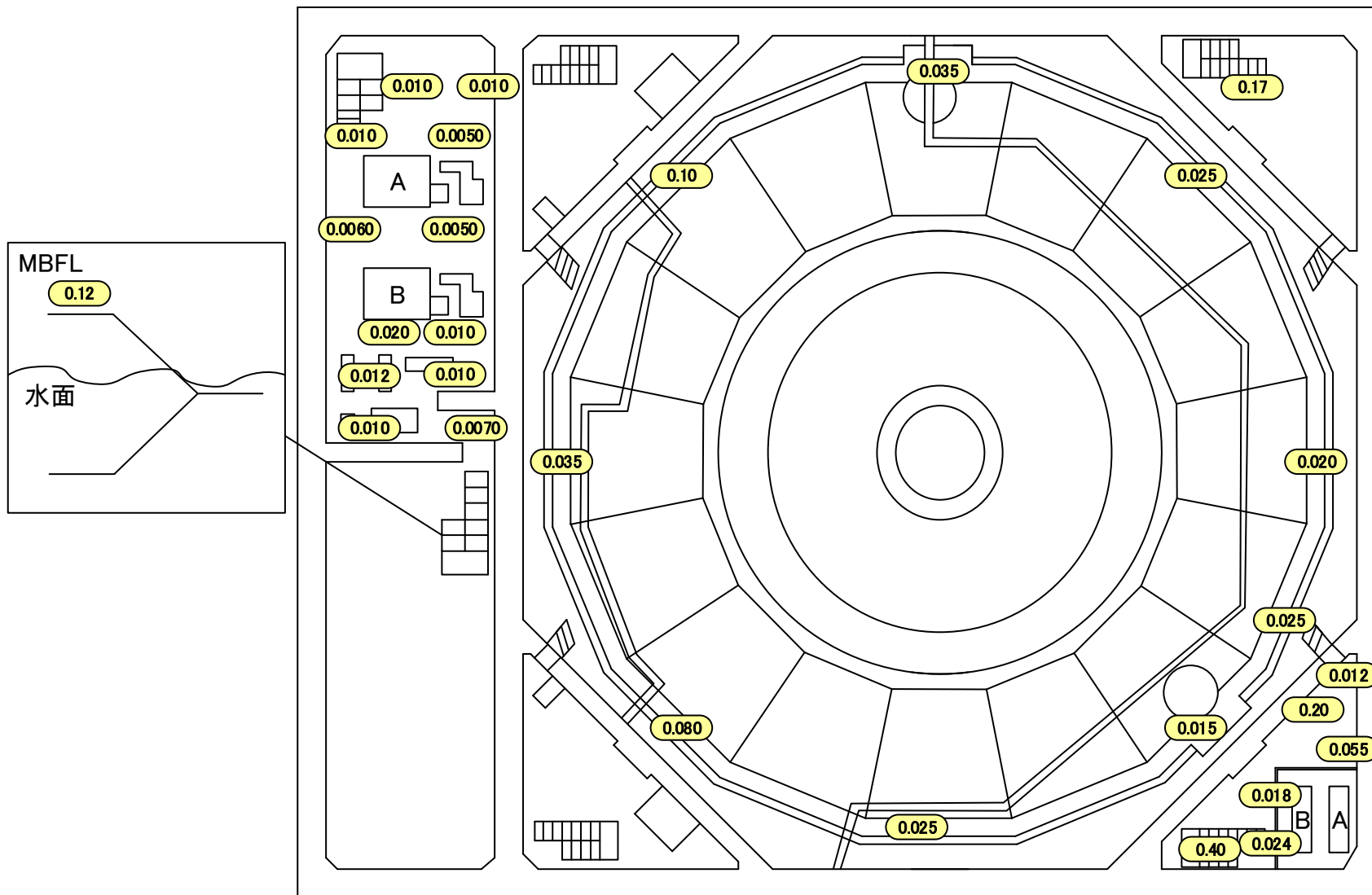


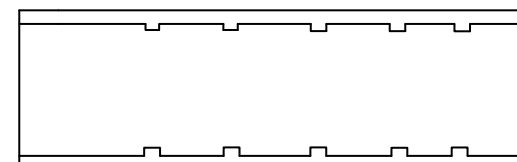
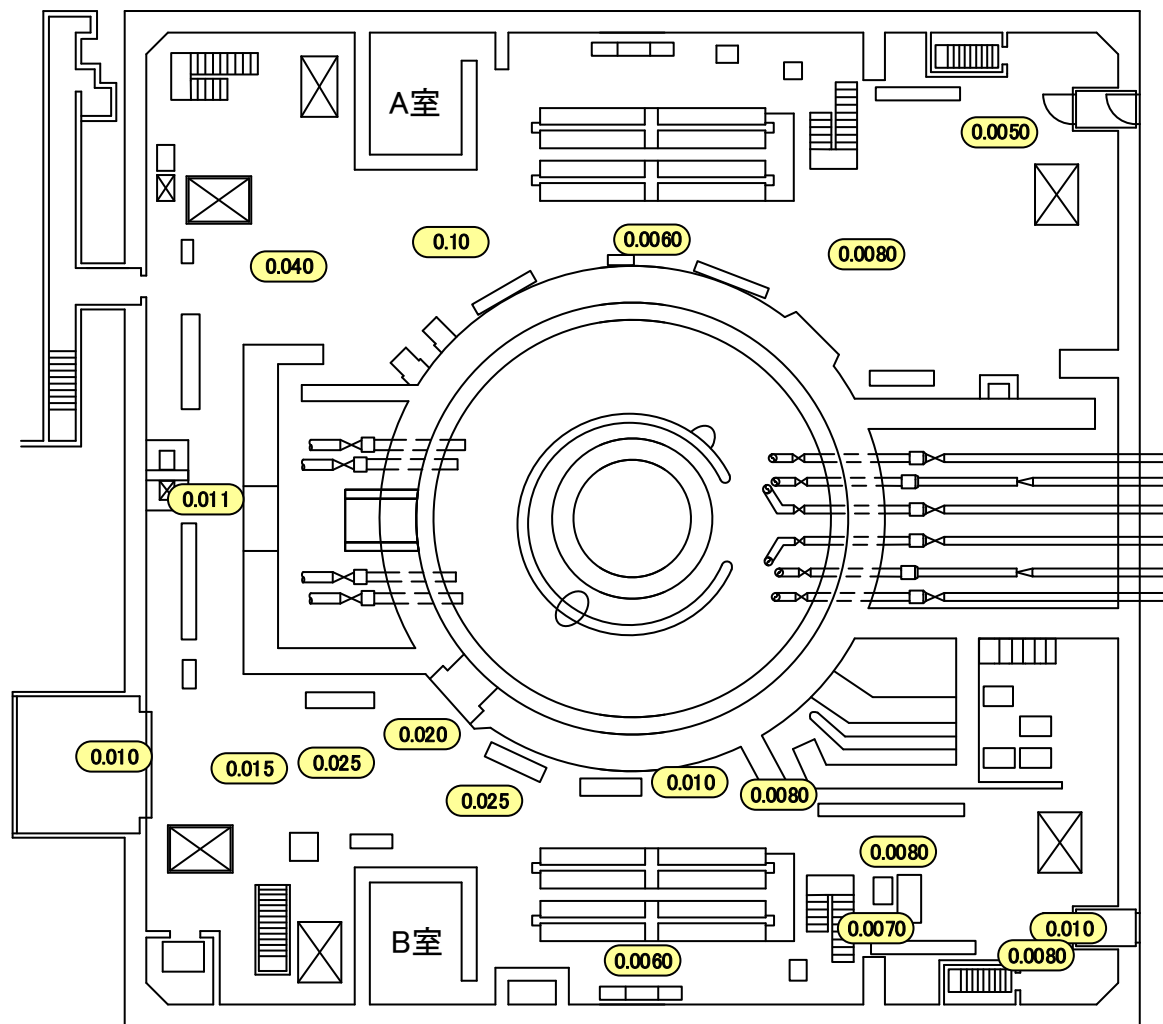
2019年3月29日  
東京電力ホールディングス株式会社  
福島第一廃炉推進カンパニー

# 建屋内の空間線量率について

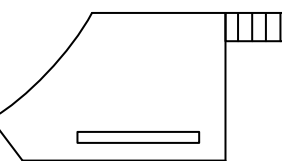
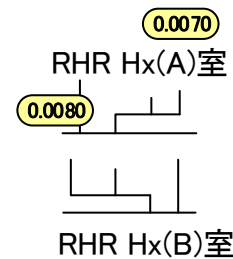
データ採取期間

- ・ 4号機 : 2018年1月1日～2018年12月31日

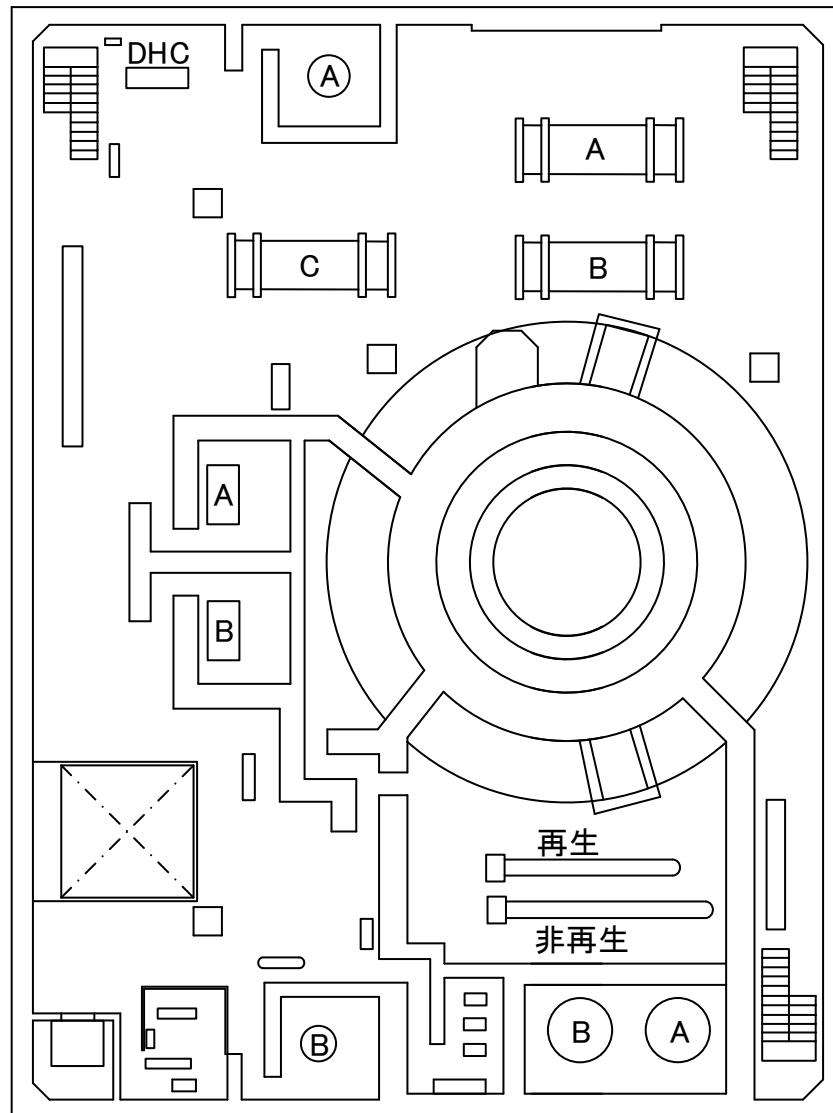


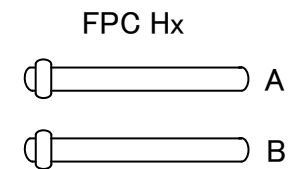
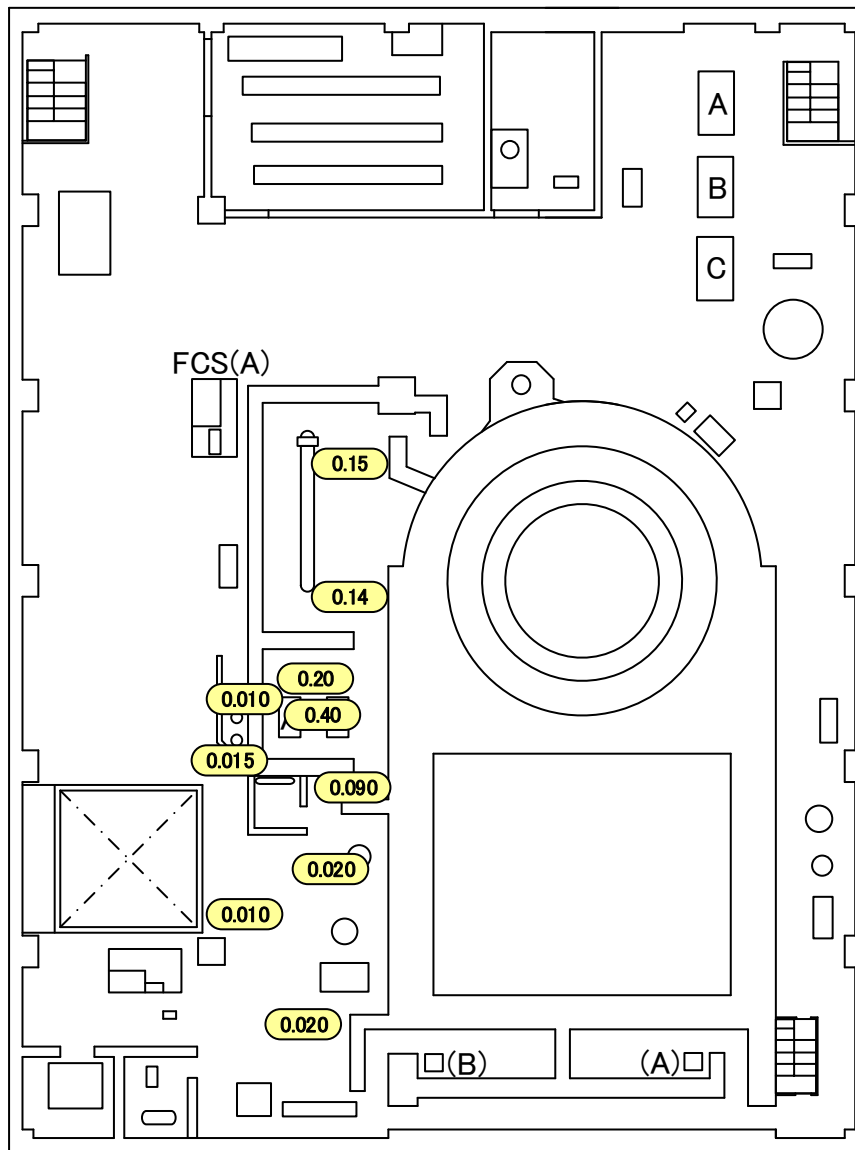


大物搬入口

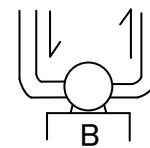
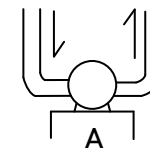


TIP機器室上部

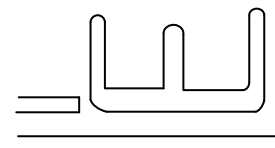




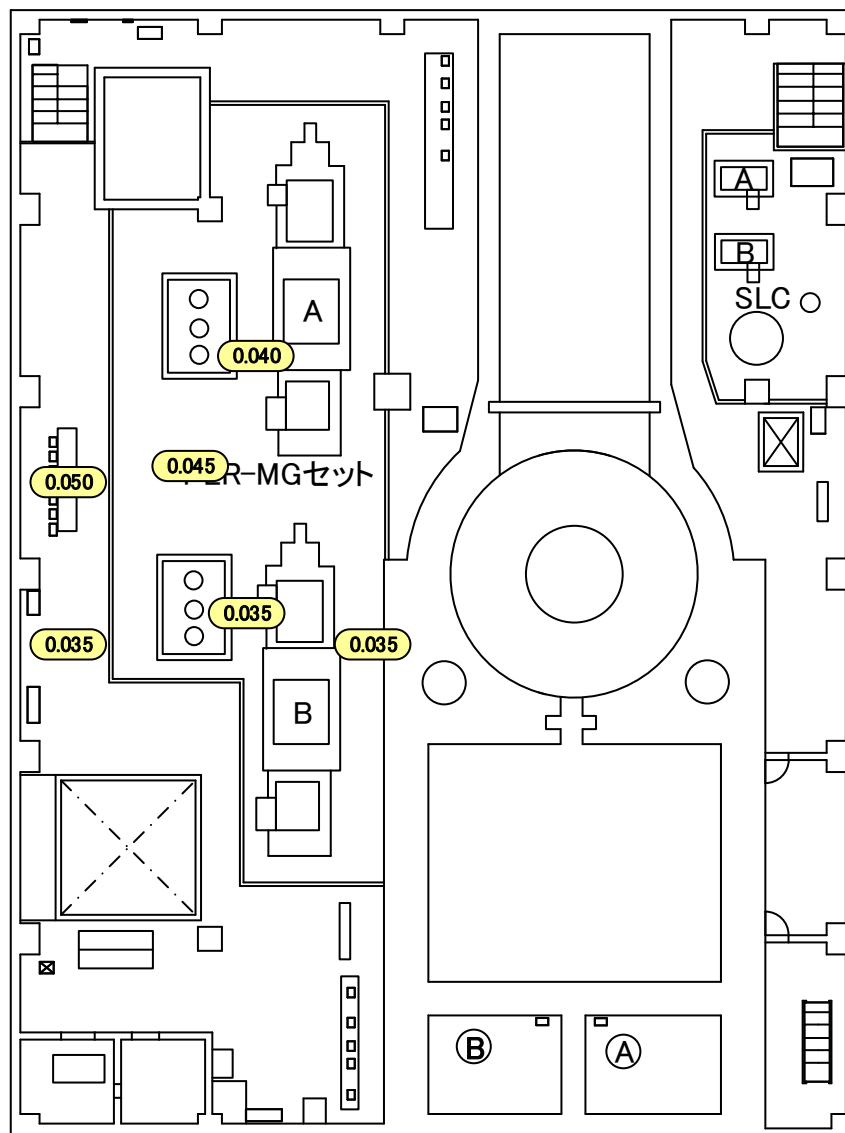
FPCポンプ

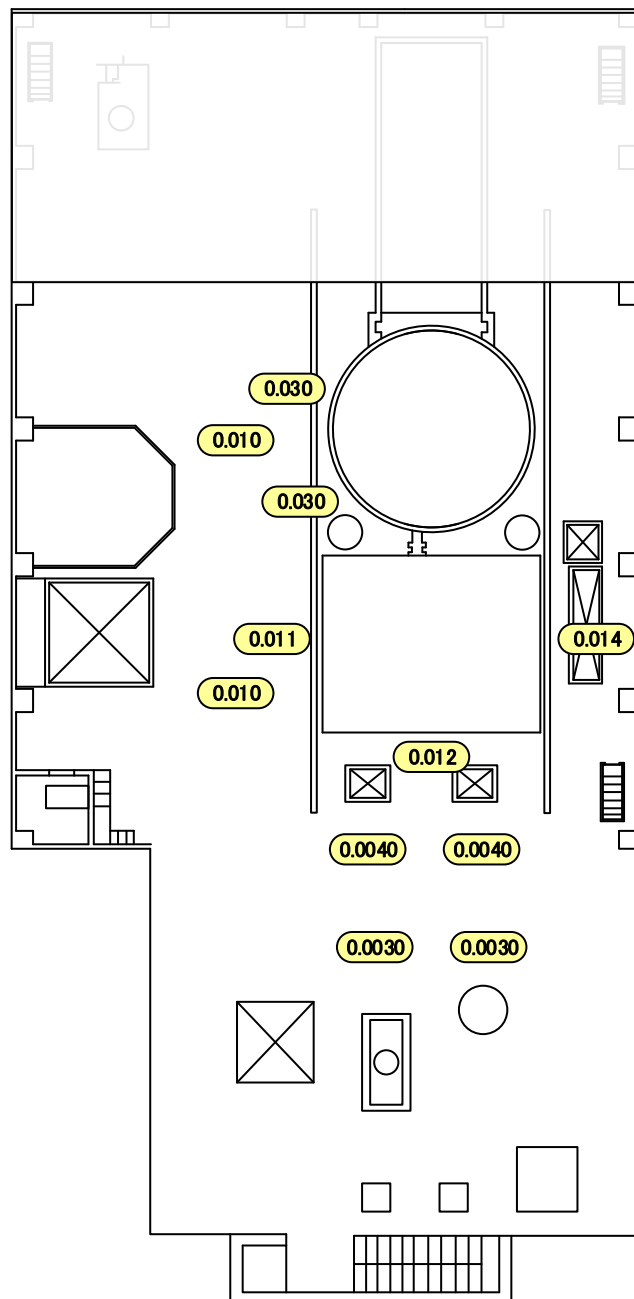


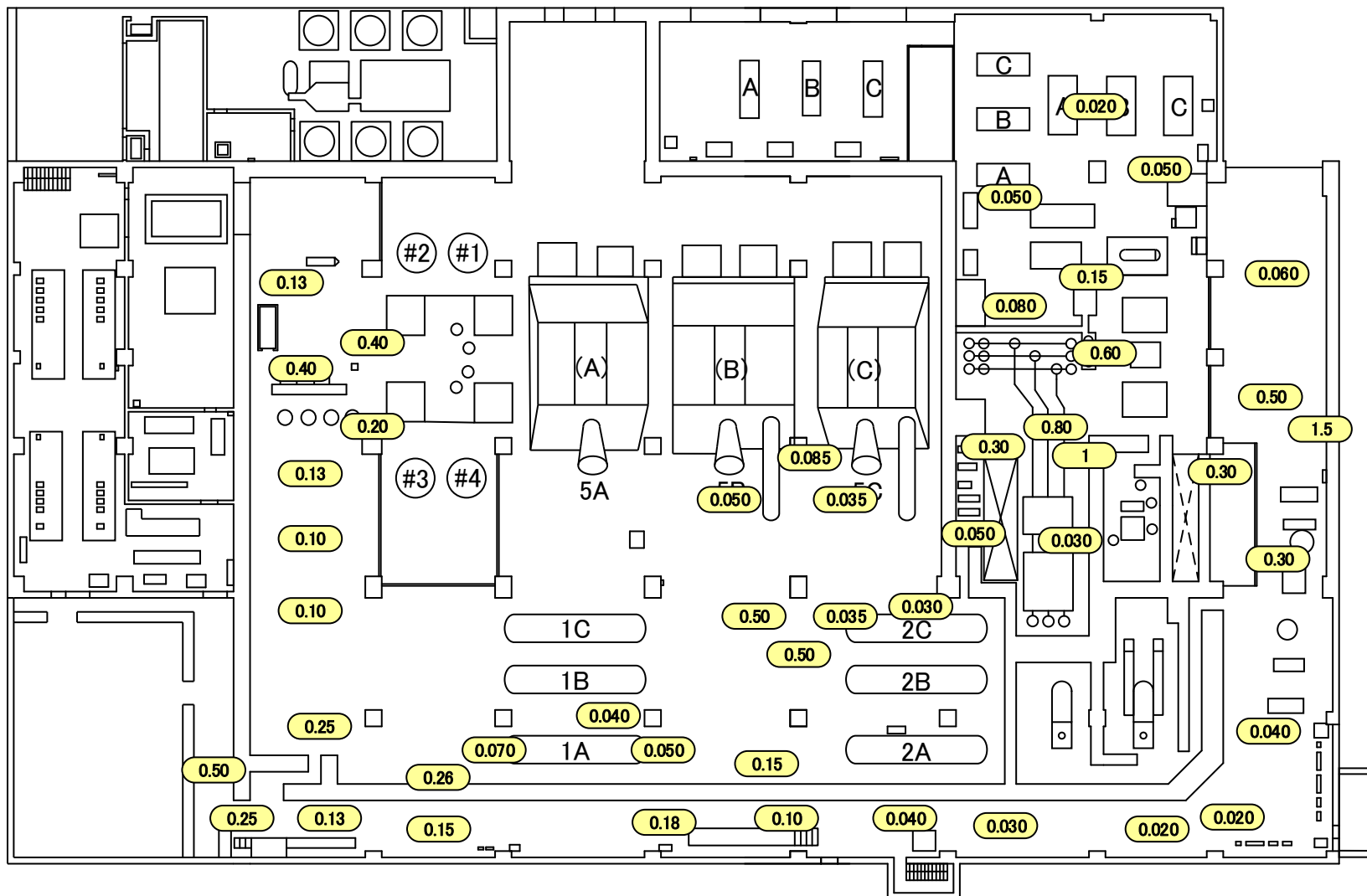
RHR-57



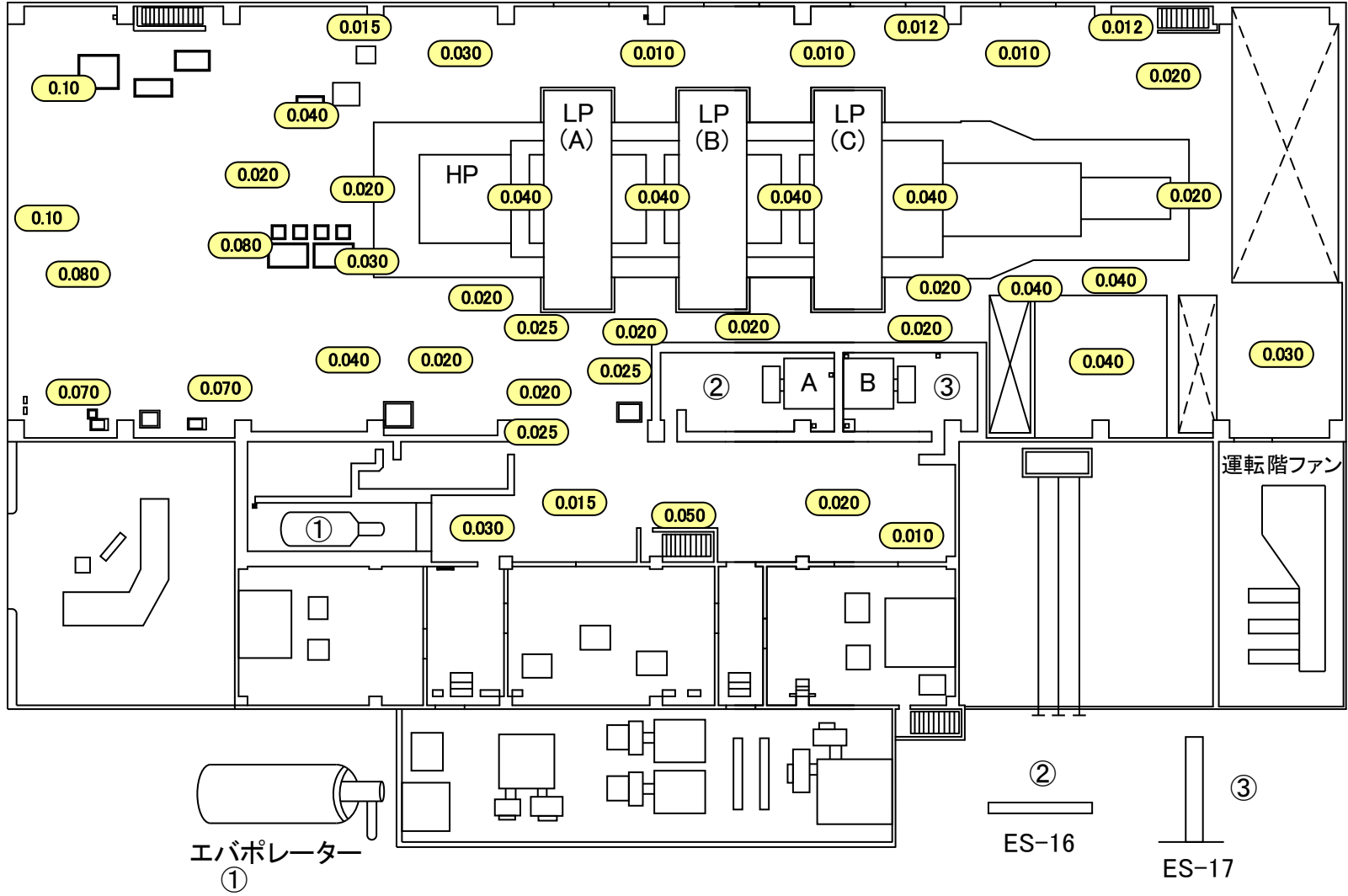
ドレンライン

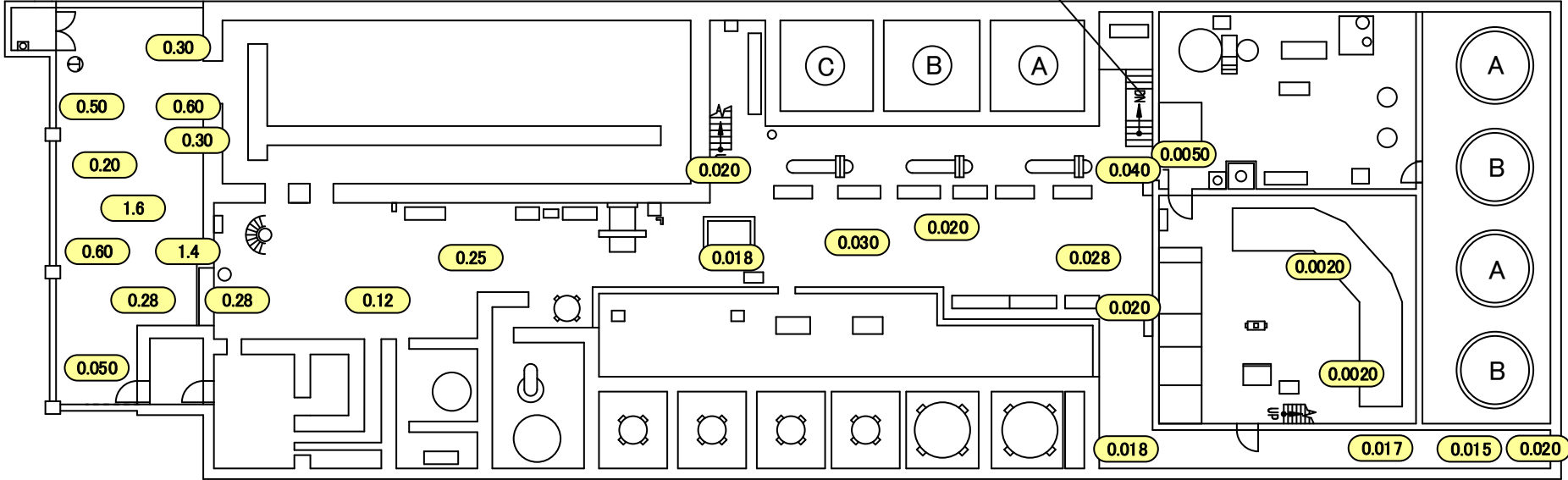
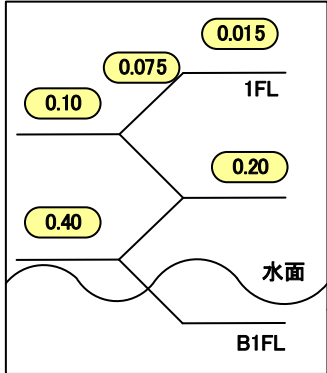










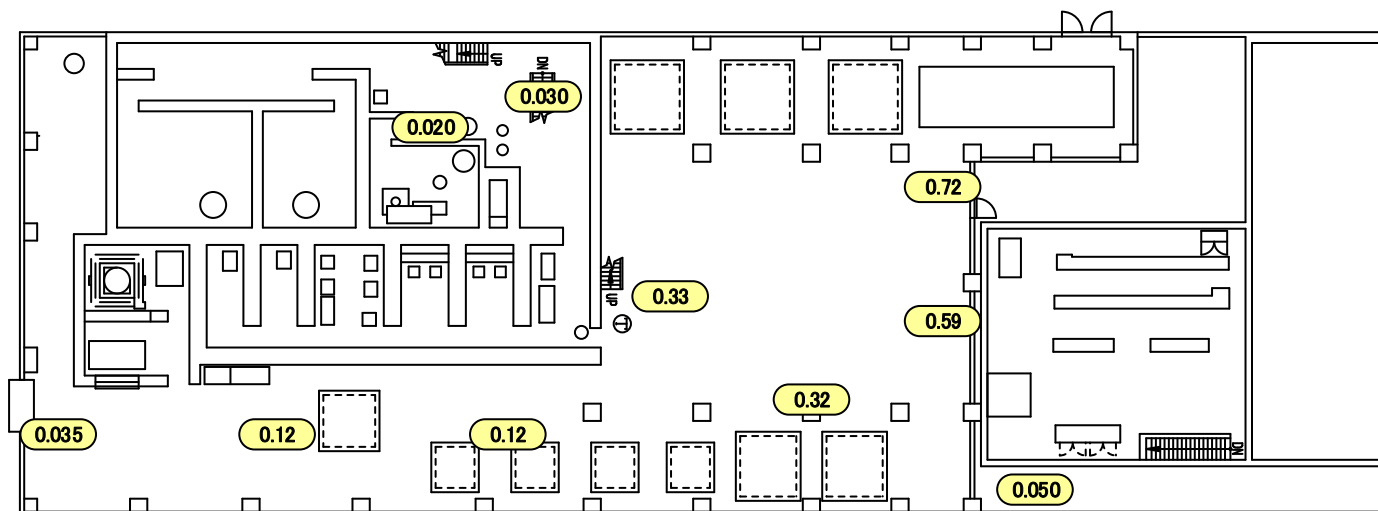


福島第一 原子力発電所

図面名称:

4号機 廃棄物処理建屋 2階

[ 単位: mSv/h ]

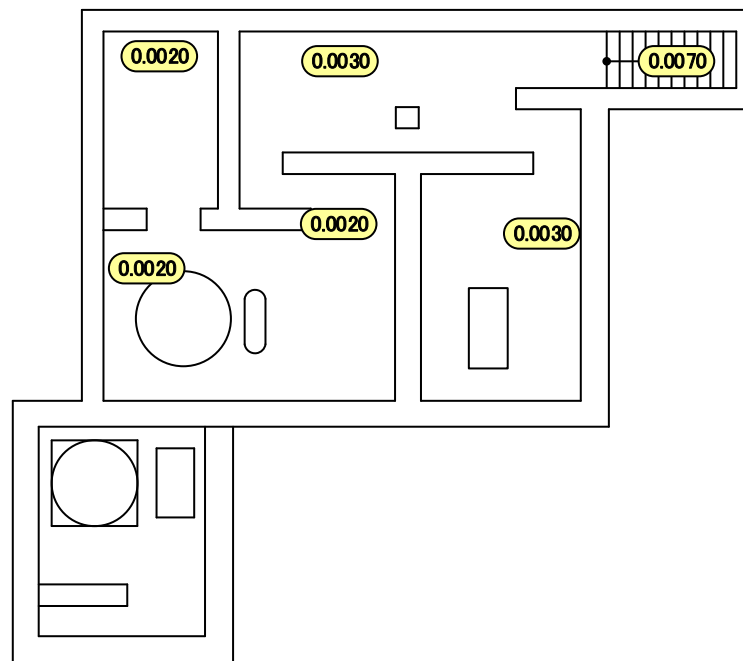


福島第一 原子力発電所

図面名称:

4号機 廃棄物処理建屋 3階

[ 単位: mSv/h ]



福島第一 原子力発電所

図面名称:

4号機 廃棄物処理建屋 4階

[ 単位: mSv/h ]

