

<海洋生物飼育日誌>

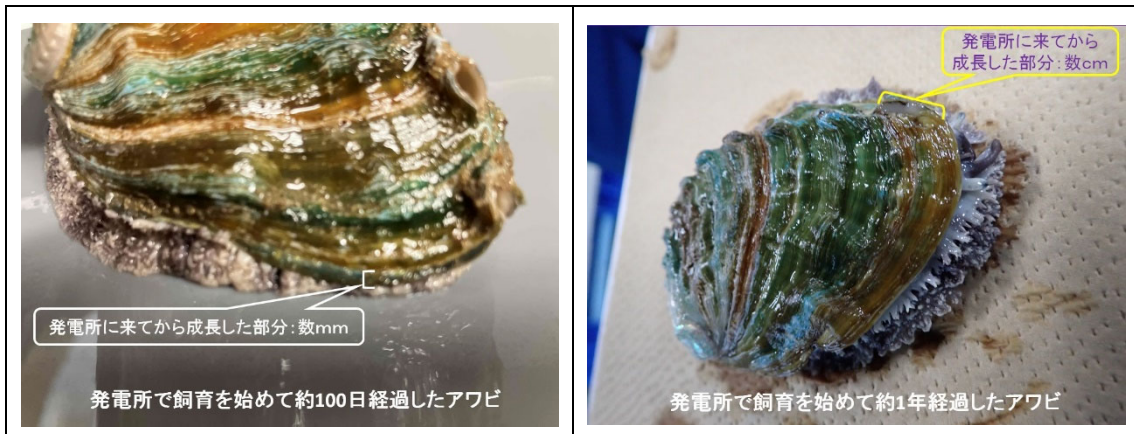
2023年10月6日9時

天気 晴

水温 17.7℃

アワビは成長度合いは殻の縞模様で測れることを以前お知らせしました。併せて殻の色で何を食べたかもわかります。現在、生き残って大きくなったアワビの殻を調べたところ、成長分が約2cmありました（K）

<次回は10月10日です>



アワビの死亡および調査引き上げ数

	死亡		調査引き上げ	
	9/29-10/5 (数)	生残率(%、累積)	9/29-10/5 (数)	累積(数)
通常海水①	2	59.4	0	0
通常海水②	5	45.8	0	0
処理水添加①	0	53.6	0	0
処理水添加②	3	46.8	0	1

*ヒラメの死亡はありませんでした

*集計に正確を期すため前週金曜～木曜日で死亡および調査引き上げ数を集計しています