

# 建屋への地下水ドレン移送量・地下水流入量等の推移

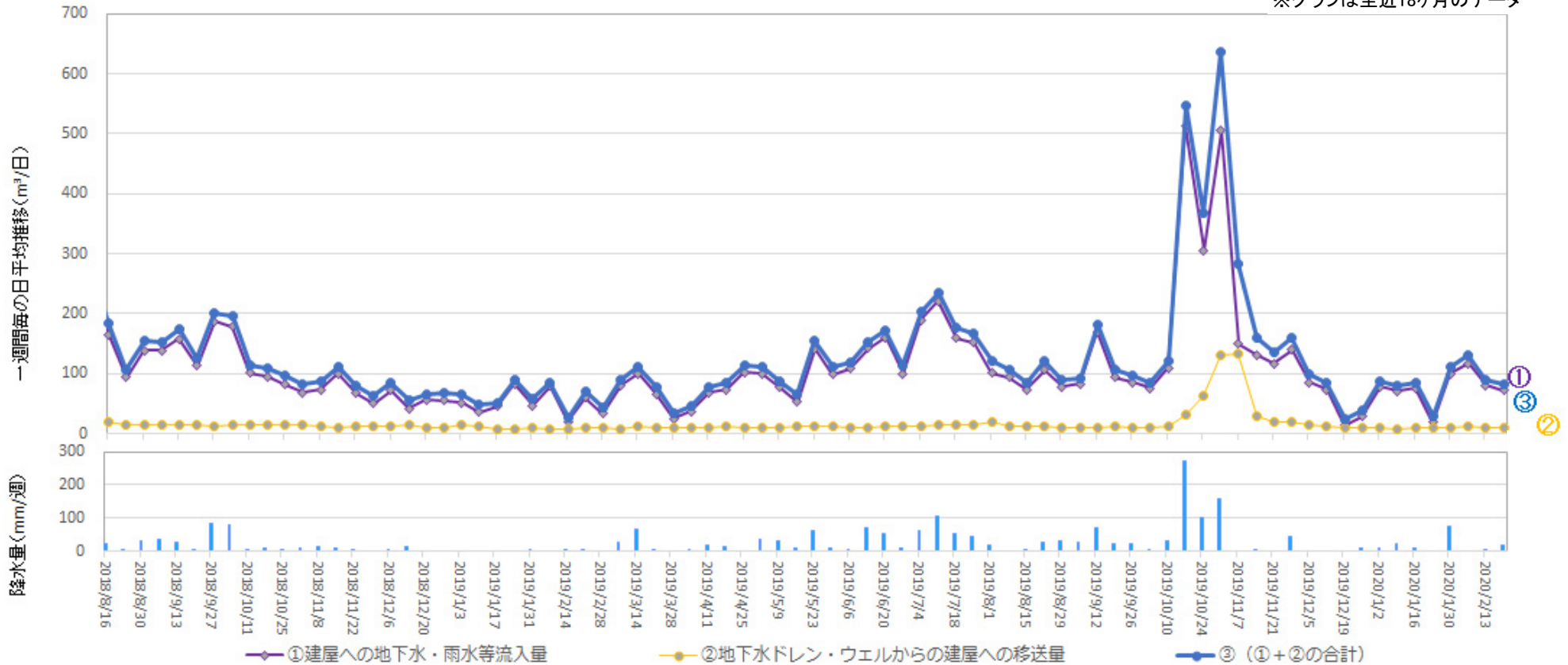
<参考資料>

2020年2月25日

東京電力ホールディングス株式会社

福島第一廃炉推進カンパニー

※グラフは至近18ヶ月のデータ



地下水ドレンからタービン建屋への移送量 (2020年2月13日 ~ 2020年2月19日)

[m³/日]

日付	地下水ドレン中継タンク			
	A	B	C	合計(α)
2月13日~ 2月19日	0	0	0	0

(参考)改修ウエル, ウェルポイント				(参考)タービン 建屋への移送量 [[α)+(β)]
1-2号機間	2-3号機間	3-4号機間	合計(β)	
9	0	0	9	9

①建屋への地下水・雨水等流入量 : 73m³/日, ②地下水ドレン・ウエルからの建屋への移送量 : 9m³/日, ③(①+②の合計) : 82m³/日, 降水量 : 17mm/週  
 なお, 合計値は小数点第一位のデータを合計しているため, 個々のデータを合計した数値と合計値に差異がある場合があります。

(参考) 評価開始時からの建屋への地下水ドレン移送量・地下水流入量等の推移

