

「再エネおあずかりプラン」の詳細について

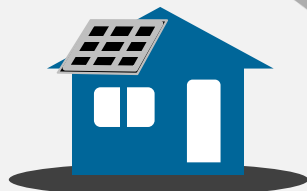
- ご家庭に蓄電池を設置しなくても、余剰電力を当社がお預かりし、他の時間帯にご使用したものとみなすプランです。
- 蓄電池の設置にかかる初期費用やメンテナンスの負担が無く、余った電気で電気料金を節約いただけます。
- 日中の電気のご使用量が多いお客さまや毎月の余剰電力が多いお客さまにおすすめです。

メリット

蓄電池の設置スペースや、設置にかかる初期費用が不要です。
蓄電池のメンテナンスや、故障に悩むことなくご利用いただけます。

<モデルケース>

余剰電力量: 200kWh/月 使用電力量: 300kWh/月



お客さま

当社に余剰電力量をお預けいただいたものとみなす (200kWh)

使用電力量へ充当 (200kWh)

お客さまのお支払い分

- ・ 差引分 (使用電力量 - 余剰電力量) 100kWh分の料金
- ・ サービス料金 4,000円/月 (消費税10%込)

当社

料金や加入条件について

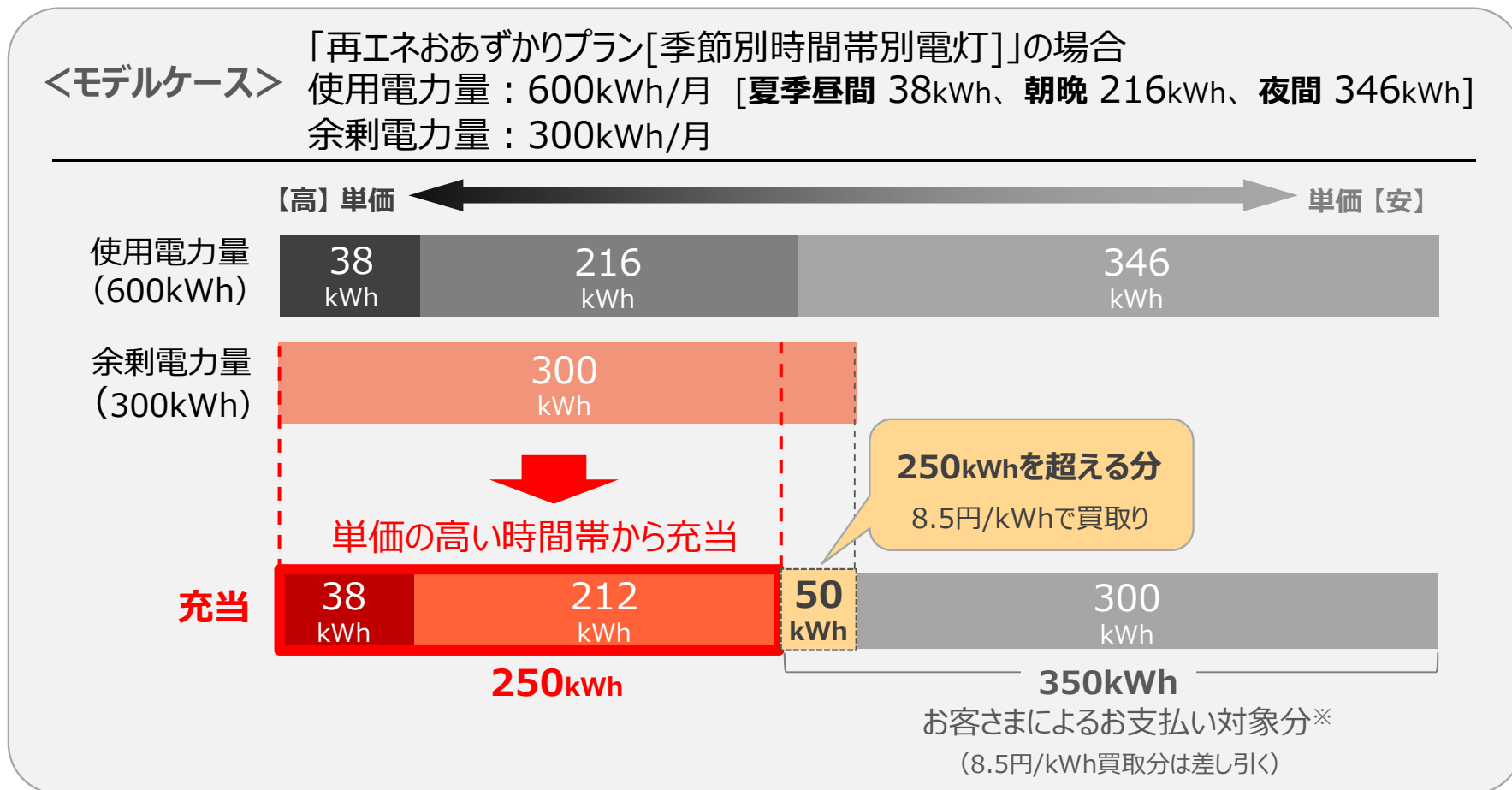
サービス料金	4,000円/月（消費税10%込）
買取単価	毎月250kWhまでは、お客さまが使用した電気の電力量料金相当で単価の高い順に買取。 250kWhを超える分、また、250kWh以下の使用電力量を上回る分の余剰電力量については、8.5円/kWhで買取。
対象エリア	栃木県、群馬県、茨城県、埼玉県、千葉県、東京都（島嶼地域を除く）、神奈川県、山梨県および静岡県（富士川以東）
申込受付	2019年9月9日から専用サイトにて開始予定（Webでのお申込みが必要）
サービス開始	お申込み後、直近の検針日 * FIT買取期間満了日前にお申込みをされた方は、FIT期間満了日翌日からサービス開始。 * お申込み日から検針日が近い場合は、翌月検針日になる可能性あり。
加入条件	<ul style="list-style-type: none"> ・同一住所で当社との「電気の需給契約」および「再エネ発電の受給契約」を締結していること ・料金をクレジットカードでお支払いいただくこと ・次のプランのいずれかへご加入いただくこと <ul style="list-style-type: none"> * 再エネおあずかりプラン [時間帯別電灯[夜間8時間型]] ※時間帯別電灯[夜間8時間型](おトクなナイト8) * 再エネおあずかりプラン [時間帯別電灯[夜間10時間型]] ※時間帯別電灯[夜間10時間型](おトクなナイト10) * 再エネおあずかりプラン [季節別時間帯別電灯] ※季節別時間帯別電灯(電化上手) 再エネおあずかりプラン [スマートライフプラン] 再エネおあずかりプラン [スマートライフS/L] 再エネおあずかりプラン [スタンダードS/L] <p>上記の「*」プランは、各々の該当する選択約款プランに既にご加入いただいているお客さまのみが対象。</p>

<注意事項>

- ◆ 余剰電力に対する非化石価値は、すべて当社に帰属します。
- ◆ 「再エネおあずかりプラン」にご加入のお客さまは、専用のお客さまページでご契約内容や月々の電気料金をご確認いただけます。
- ◆ 「再エネおあずかりプラン」にご加入のお客さまは、「くらしTEPCO」のポイント対象外になります。
- ◆ 当社のガス料金プランにご加入の場合でも、ガスセット割は対象外になります。

(参考) 余剰電力量の使用電力量への充当 (差し引き)

- 余剰電力については、毎月250kWhを上限に、お客さまの使用電力量のうち、高い単価の使用電力量から充当させていただきます。
- 250kWhを超える分、また、250kWh以下の使用電力量を上回る分の余剰電力量については、8.5円/kWhで買取りさせていただきます。



※ お客さまが使用された電力の基本料金等が別途かかります。また、再生可能エネルギー発電促進賦課金は充当前の使用電力量 (600kWh) を基に算定されます。

(参考)「再エネ標準買取プラン」との比較

■ 余剰電力量に応じたお客さま負担額を比較

<モデルケース>

「再エネおあずかりプラン[季節別時間帯別電灯]」と「再エネ買取標準プラン」（電気の需給契約は、季節別時間帯別電灯）の比較。

使用電力量：600kWh/月 [夏季昼間:38kWh、朝晩:216kWh、夜間:346kWh]

「再エネおあずかりプラン」がおトクになるケース〔余剰電力量:500kWh/月〕

[単位：円]

	電気料金	サービス料金	買取金額※	お客さま負担額
再エネおあずかりプラン	11,618* [+1,615]	4,000	▲8,822* [+8,850]	6,796* [+6,765]
再エネ買取標準プラン	11,618* [+1,615]	—	▲4,250	7,368* [+7,365]

こちらのプランがおトク

「再エネ買取標準プラン」がおトクになるケース〔余剰電力量:100kWh/月〕

[単位：円]

	電気料金	サービス料金	買取金額※	お客さま負担額
再エネおあずかりプラン	11,618* [+1,615]	4,000	▲2,974* [+2,985]	12,644* [+12,630]
再エネ買取標準プラン	11,618* [+1,615]	—	▲850	10,768* [+10,765]

こちらのプランがおトク

※「再エネおあずかりプラン」の場合、電気料金に差し引きされる金額

*訂正：赤字の金額が誤っておりましたので、お詫びして訂正いたします。

<算定諸元>

●季節別時間帯別電灯および再エネおあずかりプラン[季節別時間帯別電灯]は契約容量は8kVA（通電制御型夜間蓄熱式機器4kVAを含む）のモデルケースを前提に算定しています。●季節別時間帯別電灯の料金は、当社が定める選択約款「季節別時間帯別電灯」（2016年4月1日実施）における、2016年6月1日以降の適用料金を1.08で除して1.10を乗じた値（小数点以下第三位で四捨五入）に基づき算定しています。なお、燃料費調整額、全電化住宅割引額および通電制御型夜間蓄熱式機器割引額を含み、口座振替割引額および再生可能エネルギー発電促進賦課金は含みません。●再エネおあずかりプラン[季節別時間帯別電灯]の料金は、当社ホームページ（http://www.tepco.co.jp/ep/renewable_energy/plan.pdf）に記載の料金単価に基づき算定しています。なお、消費税等相当額（10%）、燃料費調整額、全電化住宅割引額および通電制御型夜間蓄熱式機器割引額を含み、再生可能エネルギー発電促進賦課金は含みません。●再エネおあずかりプランのサービス料金には消費税等相当額（10%）を含みます。●再エネ買取標準プランの買取金額は買取単価8.5円/kWh（消費税等相当額10%を含む）で算定しています。