

「スマートメーターレポート」の概要

一般財団法人電力中央研究所の需要推定アルゴリズムを活用することで、お客さまに合わせた省エネルギーのアドバイスをご提供させていただきます。

1. 事業所・店舗の稼働状況推定（稼働日推定ロジック）

- ・ 1日の電気使用量の推移を点数化し、稼働日・非稼働日を判定。
 - ・ 当月の最大使用量と各時間帯の使用量との比較によって稼働状況を推定。
- ⇒ 事業所や店舗等の営業時間・営業時間外の電気使用状況を可視化することができ、日々の電気の使い方を把握することが可能。

2. 空調・照明需要推定（簡易用途分解ロジック）

- ・ 空調については、当月の最低使用量（稼働日・非稼働日）を把握し、稼働日・非稼働日、それぞれの最少使用量をベースに上回った分を冷暖房として算出。
 - ・ 照明については、経済産業省の公開資料に基づく業種別の照明使用割合を用いて、最低使用量から按分して推定。
- ⇒ 事業所や店舗等で消費電力が多い空調等の使用割合を把握することができ、電気の効率的な使い方や設備買い替え時等の参考として貢献。

3. 通常よりも電気使用量が多い日時推定（フォルト検知）

- ・ 当月の各時間帯ごとの平均使用量を算出し、平均使用量を超える時間帯を検知。
- ⇒ 空調設備、照明等の消し忘れや普段と違う電気の使い方（急激な気温の変化による冷暖房機器の追加など）を把握することが可能。

■「スマートメーターレポート」イメージ（表面）

3.通常よりも電気使用量が多い日時の推定

普段と比べて多かったご使用電力 [推計値]

普段の使い方よりも少し使用量が多いときを見てください。
何かいつもと違う電気の使い方やイベントがあったか確認してみてください。

ご使用量合計 1543.4 kWh **電気料金** 45,932 円

	平日(祝日を除く月~金)	休日(土・日・祝)
標準的な使い方 1	ご使用電力: 30 kWh	ご使用電力: 7 kWh
標準を超える使用量が多い日 (検出電力量) 2	12/28 (火) 2 ご使用電力: 39 kWh	12/18 (土) 2 ご使用電力: 8 kWh
標準を超える使用量 (標準との差) 2=1	12/28 (火) 2=1 ご使用電力差: 9 kWh	12/18 (土) 2=1 ご使用電力差: 0 kWh

データの算出方法

- 本ページの標準的な電力使用量は、一般家庭用電力中央研究所のアルゴリズムを適用した推定値を示しています。
- 標準的な電力使用量は、日間の平均的な電力量標準に一定の係数を加算して設定した電力使用量です。

付帯事項

- 電気料金は、お客様の電気使用量に、当社が定める目安単価(税込29.15円/kWh)を乗じた参考値であり、お客様の実際の料金プランや請求金額とは異なります。
- 目安単価は、当社の低圧(100Vまたは200V)の電気料金プランをご利用されている時・季節別の平均的な使用実績のサンプルデータの平均値として算出しています。
- 燃料費調整額及び再生可能エネルギー発電促進料金は含まれておりません。

2021 12月

電気の使用量を見る化 **スマートメーターレポート**

SMART METER REPORT

皆さまのお店や工場等に設置されている電気のスマートメーターから、電気の使用量データを見える化しました。
データに基づいた「省エネアドバイス」などの役立つ情報をお届けします。

ご契約名義	*供給地点特定番号	
ご契約住所 東京都中央区	*ご契約種別	スタンダードL 電力プラン
建物名	*ご契約容量	5kVA 1kW
*お客様番号		

*ご契約数が3つ以上の場合は、2つまで記載しております。

ご利用いただくにあたりご確認ください

- 本レポートはお客様の店舗・工場等に設置されているスマートメーターから取得したデータをもとに生成しております。データの取得範囲や電気料金等が実際のものと異なるため、毎月のご利用開始日には電気使用量及び請求金額とを比較します。
- 本レポートをもとに電気料金を請求することはありません。また、本レポートにてお客様の料金から費用をいただくこともありません。
- 電気使用量及び電気料金には、基本電力、発電調整(太陽光発電設備等)及び蓄電池設備の電力は含まれません。
- 複数のご契約がある場合、電気使用量及び電気料金はすべてのご契約分を合算して算出しております。
- 本レポートの配布配信は予告なく停止または終了することがあります。

2021.8.12 グルメTEPCOリリース

地域の飲食店様とグルメ好きのお客様をつなぐサービスとして、グルメTEPCOをリリースしました。
グルメな皆さまが、地域に愛される飲食店を新しい視点で見いだされる楽しみを感じていただけるよう、さまざまなテーマに沿ったイチ差しメニューをご紹介します。

<https://www.tepco.co.jp/ep/gourmettepco/>
懐れのお店、知られざる名店、いつものお店...
あなたの知らないグルメの魅力を続々お届けします



問い合わせ先 販売本部 お客様営業部 店舗営業プロジェクトグループ
電話番号 090-6720-3631 受付時間 土曜・日曜・祝日を除く平日の午前9時~午後5時

TEPCO 電力中央研究所
SUSTAINABLE DEVELOPMENT GOALS

7 環境エネルギー、8 産業、中小企業、イノベーション、11 持続可能な消費と生産、13 気候変動、15 陸域生態系保護

私たちは持続可能な開発目標(SDGs)を支持しています。

本レポートの内容も本業の経営に活用することや、当社の許可なく複製・転載することはご遠慮ください。

「スマートメーターレポート」イメージ（中面）

1. 事業所・店舗の稼働状況推定



「データ」の算出方法

- 本グループの事業時間/営業時間外は、一般計器法人電力中央研究所のアルゴリズムを活用した推定値を表示しております。
- 営業日は、各日ごとの電力需要の変動率に基づいて推定を行っております。
- 営業時間は、営業日に指定された日の最大電力量を基準に、一定割合を使用した時間帯を営業時間と推定しております。

「注意事項」

- 電気料金は、お客様の電気ご使用量に、当社が定める日当単価(現在は29.76円/kWh)を乗じた参考値であり、お客様の実際の料金プランやご請求金額とは異なります。
- 日当単価は、当社の税込(100Vまたは200V)の電気料金プランをご利用頂いている株式会社等の中小事業者様のご使用実績のサンプルデータの平均値としております。
- 燃料費調整額及び再生可能エネルギー発電促進賦課金は含まれておりません。

2. 空調・照明需要推定

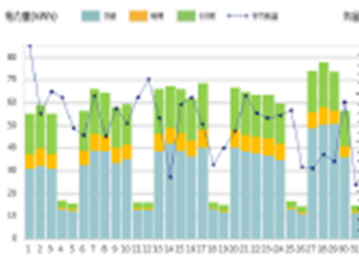
主な設備ごとのご使用電力内訳 [推計値]

電気のご使用状況について、お客さまがお使いの設備(空調・照明等)ごとに分けて見てみましょう。どんな日にどのように使われているのかが見えてきます。

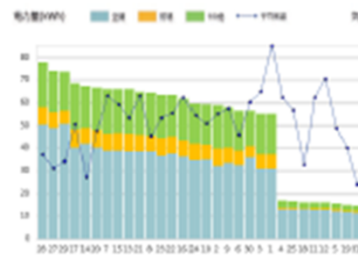
SMART METER REPORT

1ヶ月間の電気使用状況（設備ごと）

月間推移



電力使用量の多い日順



空調・照明の使用電力



「データ」の算出方法

- 本グループの用途別の使用電力は、一般計器法人電力中央研究所のアルゴリズムを活用した推定値を表示しております。
- 空調の電力使用量は、気温の変化に伴い電力需要が増減するものと仮定して、気温の変化に影響される電力使用量を推定して表示しております。
- 照明の電力使用量は、お部屋の面積などの条件を仮定して表示し、統計に基づく季節別の照明使用割合を乗じて、推定しております。

「注意事項」

- 用途別の使用料金は、推定した用途別の使用電力に、当社が定める日当単価(現在は29.76円/kWh)を乗じた参考値であり、お客様の実際の料金プランや用途に基づく金額とは異なります。
- 日当単価は、当社の税込(100Vまたは200V)の電気料金プランをご利用頂いている株式会社等の中小事業者様のご使用実績のサンプルデータの平均値としております。
- 燃料費調整額及び再生可能エネルギー発電促進賦課金は含まれておりません。