



エネカリプラス

× 屋根リフォーム

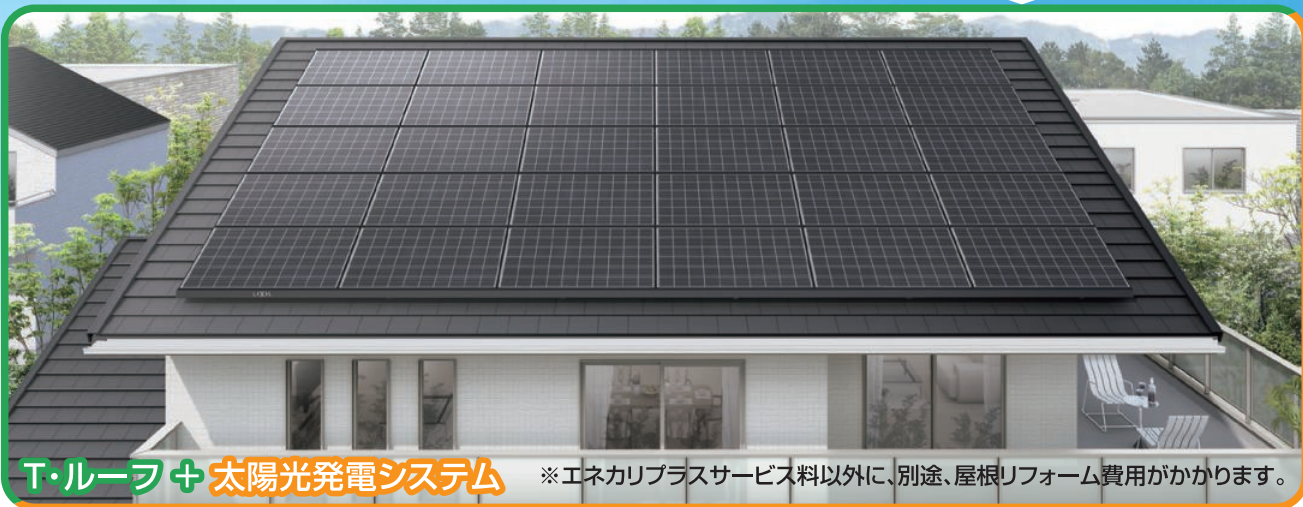
太陽光設置に関心があるけど、屋根の劣化が心配のお客さま、あきらめていたお客さまへ
セットでおすすめの屋根リフォームのご提案



劣化した屋根



T・ルーフ施工後



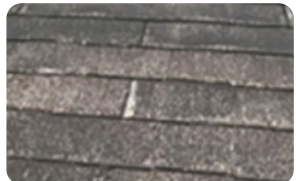
T・ルーフ + 太陽光発電システム

※エネカリプラスサービス料以外に、別途、屋根リフォーム費用がかかります。

**化粧スレート屋根でまだ大丈夫と思われる方も、
こうなる前に一緒に屋根リフォームをおすすめします。**



割れ・欠けがある



白くなっている



破損している



反っている



剥がれがある



有機物の付着



過去に一度塗装したことがある

このような状態を放っておくと雨漏りに繋がります。

基材が劣化した屋根材に太陽光発電システムは…

そのまま太陽光発電システムを設置すると、将来に不安があります。



屋根と太陽光のメンテナンス時期の比較

メンテナンス時期が違くと『太陽光を脱着したメンテナンス』が必要になります。
太陽光設置後に屋根リフォームが必要になると、太陽光を脱着する費用がかかります。

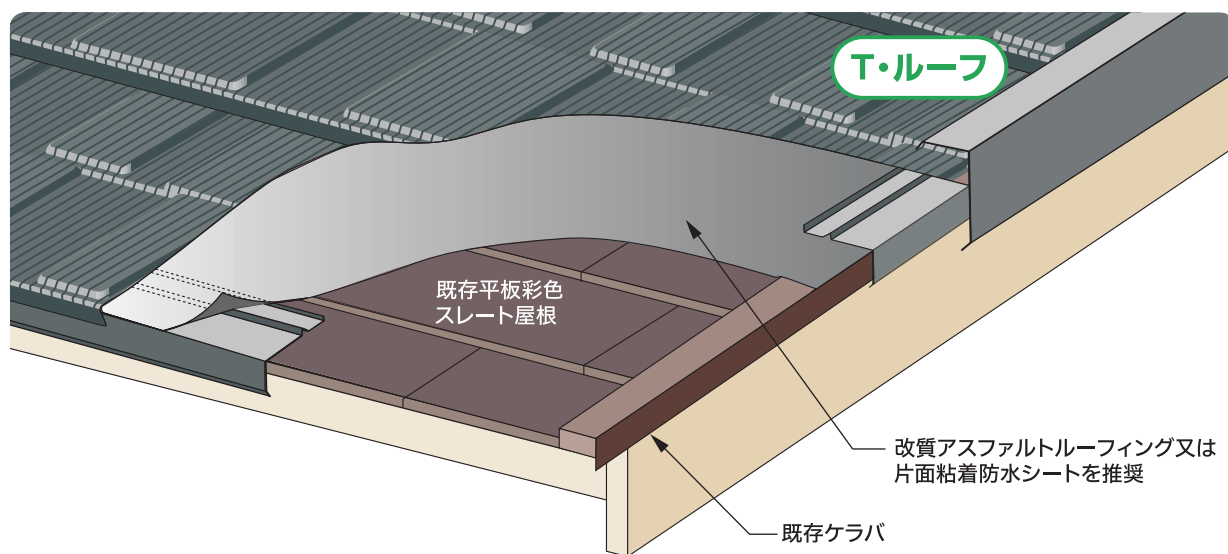
築10年以上のスレート屋根の案件には、屋根へのT・ルーフ設置とのセット採用がおすすめの理由

	10年	20年	30年	35年	40年
既存屋根 (化粧スレート)		★	★		
太陽光	屋根上の太陽光パネルのメンテナンスは基本的には不要です。				
新設屋根 T・ルーフでの おすすめの方法	塗装メンテナンスは不要です。				

既存屋根にそのまま太陽光を設置した場合でも、塗替リフォームを実施してから設置した場合でも、
★「太陽光発電システムの脱着+屋根の塗り替え等」、または
★「太陽光発電システムの脱着+屋根の張り替え等」の
リフォームが必要になりますので、
耐久性の高いT・ルーフがおすすめです。

T・ルーフ カバー工法のご提案

カバー工法イメージ



カバー工法のメリット

1 お財布にやさしい
廃材処分の手間と
費用削減

2 工期が短い
約一週間で住みながら
工事が可能

3 環境にやさしい
廃棄物が少ない

施工条件	【カバー工法が適応できる屋根材】 化粧スレート・アスファルトシングル <small>※下地の状態によってはカバー工法で出来ない場合もあります。</small>	【対応できる屋根形状】 片流れ屋根・切妻屋根・寄棟屋根 <small>※例外的に対応ができないパターンや別途オプション費用を頂く場合がございます。</small>	片流れ屋根	切妻屋根	寄棟屋根

- ◆高耐久で塗り替え不要
- ◆しっかり固定で強風に強い
- ◆建物負荷の少ない軽量屋根



基材保証
30年

詳細は
こちらから



お電話でのお問い合わせ

エネカリプラス サポートセンター **0120-935-702**

受付時間 9:00~18:00 *年末年始除く。
土日・休日も対応しております。

スマートフォンからのお問い合わせ

こちらからお問い合わせフォームにアクセスしてください。

